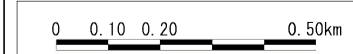
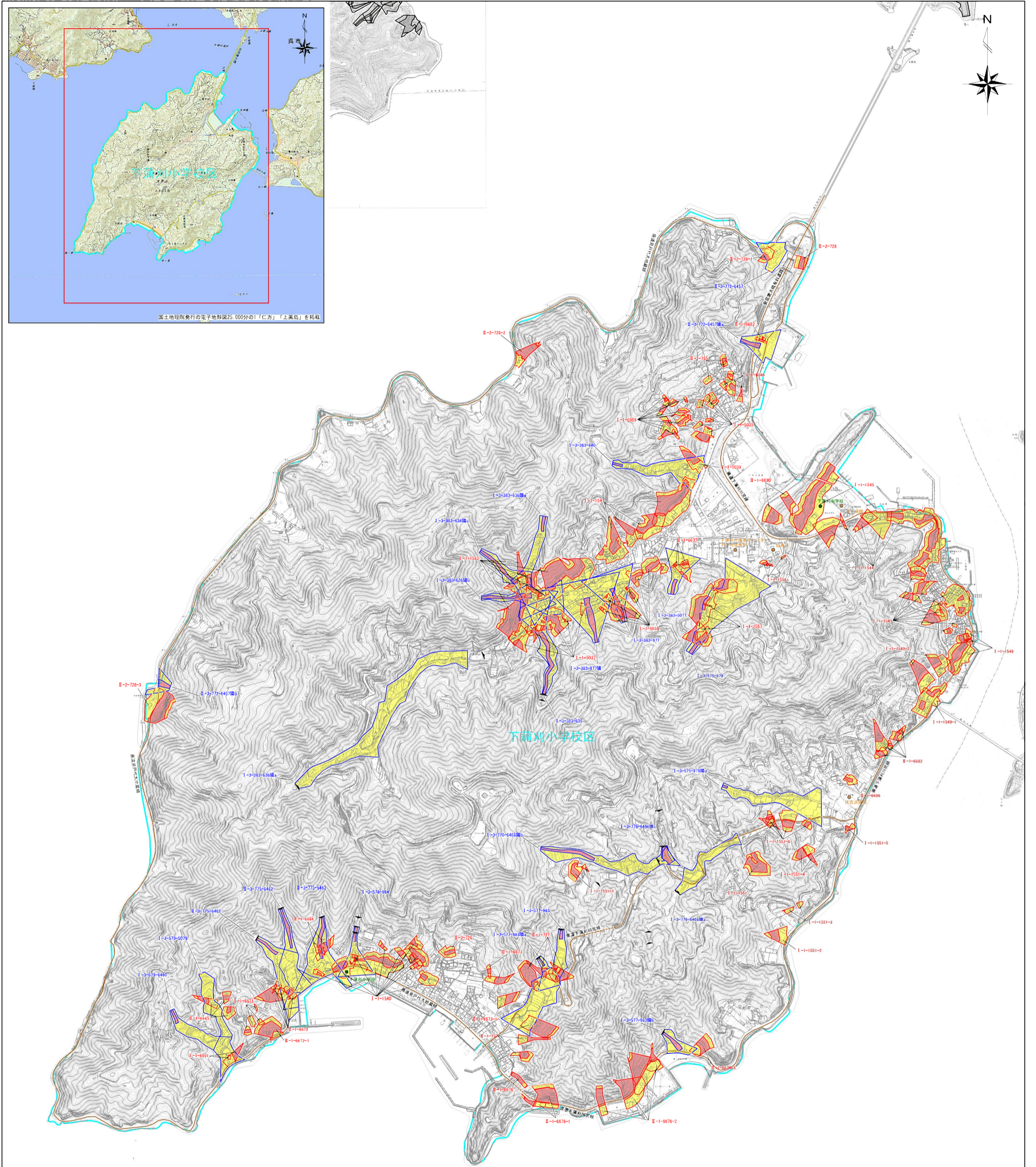


土砂災害警戒区域・土砂災害特別警戒区域 位置図

〔下蒲刈小学校区〕
【急傾斜地・土石流】

平成30年4月作成



この地図は、呉市の承認を得て、同市発行の2千5百分の1地形図を使用したものである。
(承認番号 呉都第512号 平成29年3月23日)

指定内容	今回公表		凡例			
	急傾斜(新規)	土石流(新規)	指定済	避難所	その他	
土砂災害警戒区域				指定避難所	要配慮者利用施設	
土砂災害特別警戒区域				福祉避難所	小学校区	
箇所番号						市町境

・要配慮者利用施設は、土砂災害警戒区域内の施設のみ記載しています。
・避難所は、土砂災害に対応した施設のみ記載しています。
・避難所は、平成29年9月現在、呉市で公表されているものです。
・今後、定率体制の整備により変更になる可能性があります。
・小学校区はおおよその範囲です。