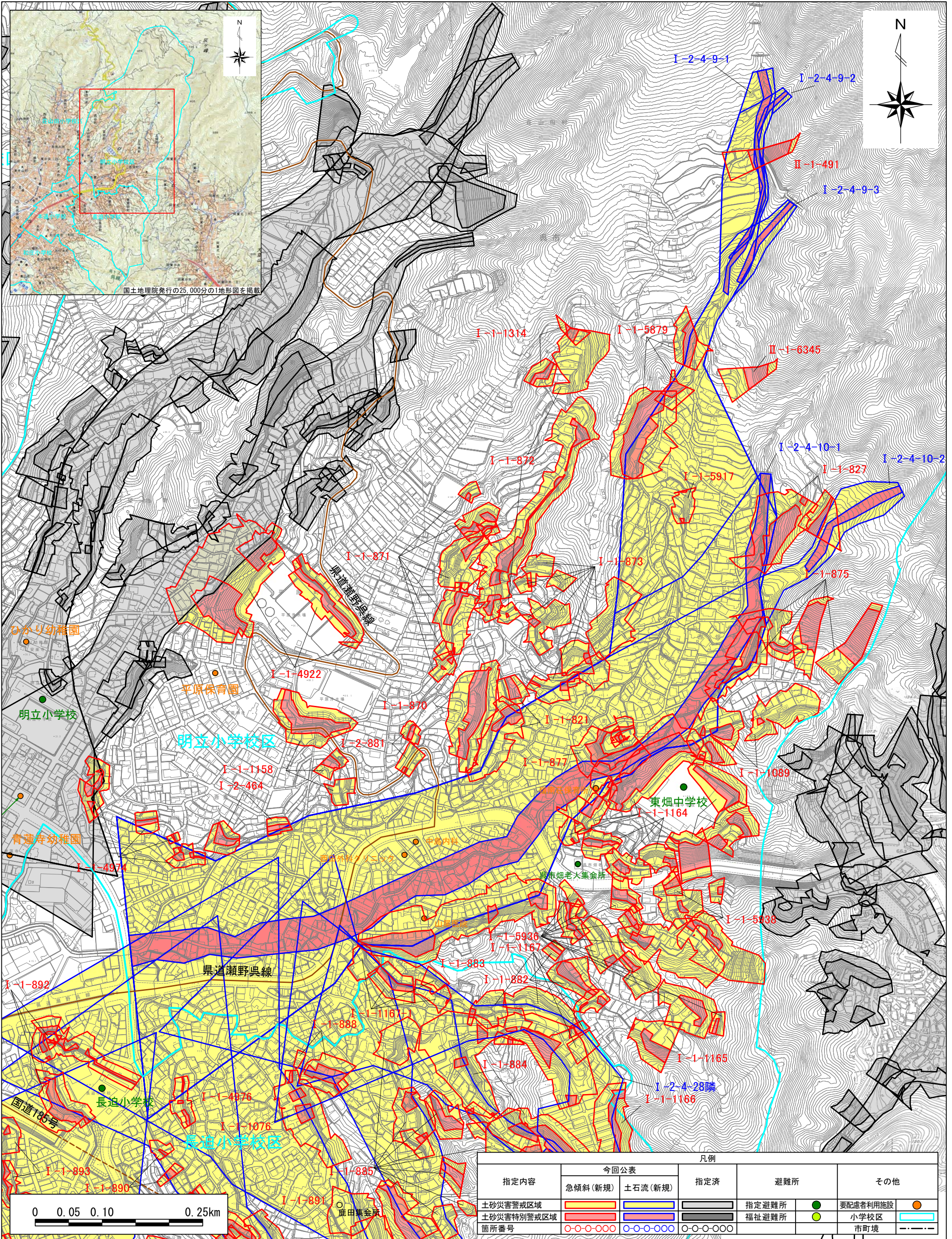


土砂災害警戒区域・土砂災害特別警戒区域 位置図

〔明立小学校区（第4地区）〕

【急傾斜地・土石流】

平成29年12月作成



この地図は、呉市町の承認を得て、同市発行の2千5百分の1地形図を使用したものである。
 (承認番号 呉都第512号 平成29年3月23日)

要配慮者利用施設は、土砂災害警戒区域内の施設のみ記載しています。
 避難所は、土砂災害に対応した施設のみ記載しています。
 避難所は、平成29年9月現在、呉市で公表されているものです。
 今後、避難体制の整備により変更になる可能性があります。
 小学校区はおおよその範囲です。

指定内容	今回公表		指定済	避難所	その他
	急傾斜(新規)	土石流(新規)			
土砂災害警戒区域				指定避難所	要配慮者利用施設
土砂災害特別警戒区域				福祉避難所	小学校区
箇所番号	〇-〇-〇-〇〇〇	〇-〇-〇-〇〇〇	〇-〇-〇-〇〇〇		市町境