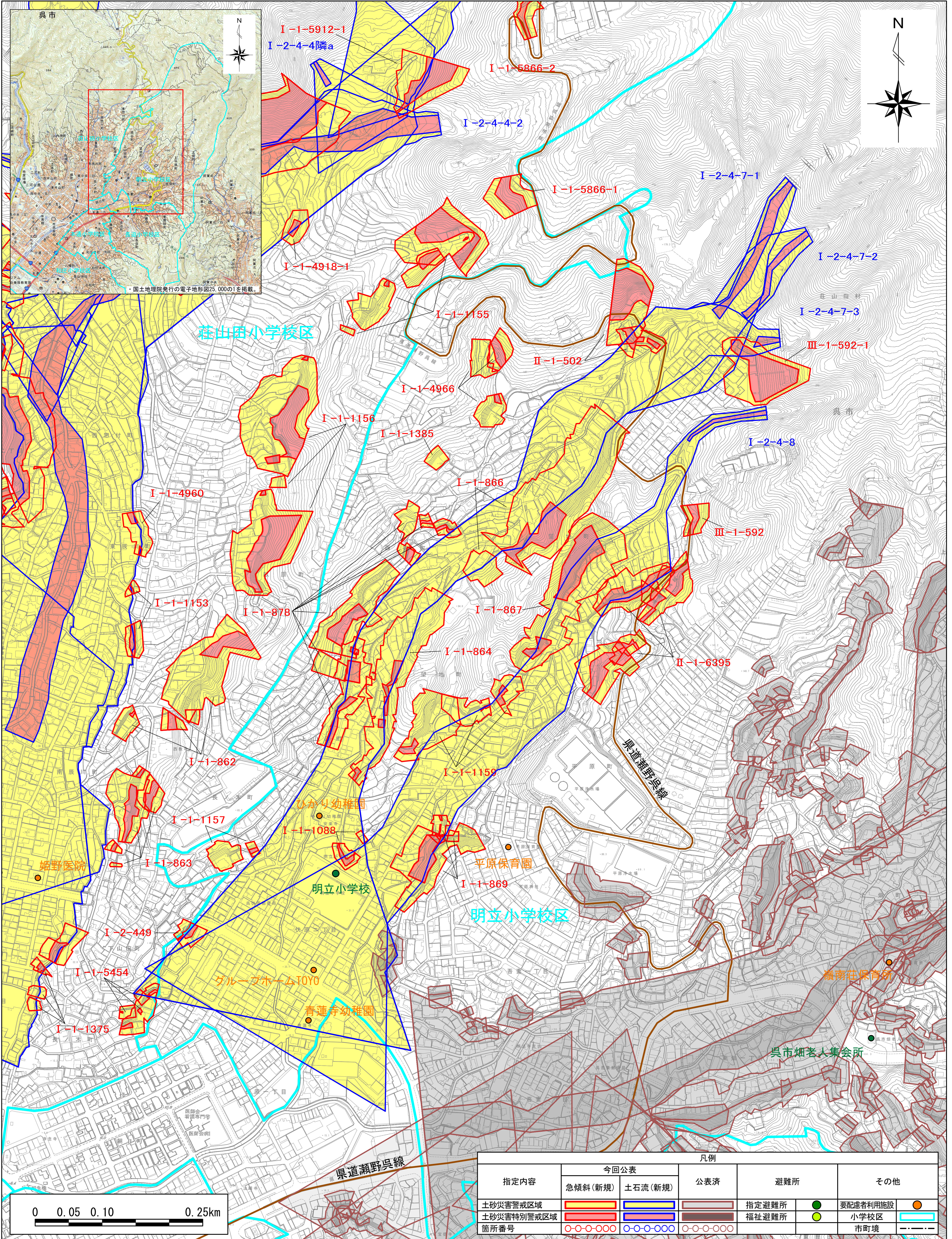


土砂災害警戒区域・土砂災害特別警戒区域 位置図

〔明立小学校区（第5地区）〕

【急傾斜地・土石流】

平成29年11月作成



・この地図は、呉市町の承認を得て、同市発行の2千5百分の1地形図を使用したものである。
 (承認番号 呉都第512号 平成29年3月23日)

・要配慮者利用施設は、土砂災害警戒区域内の施設のみ記載しています。
 ・避難所は、土砂災害に対応した施設のみ記載しています。
 ・避難所は、平成29年9月現在、呉市で公表されているものです。
 ・今後、避難体制の整備により変更になる可能性があります。
 ・小学校区はおおよその範囲です。