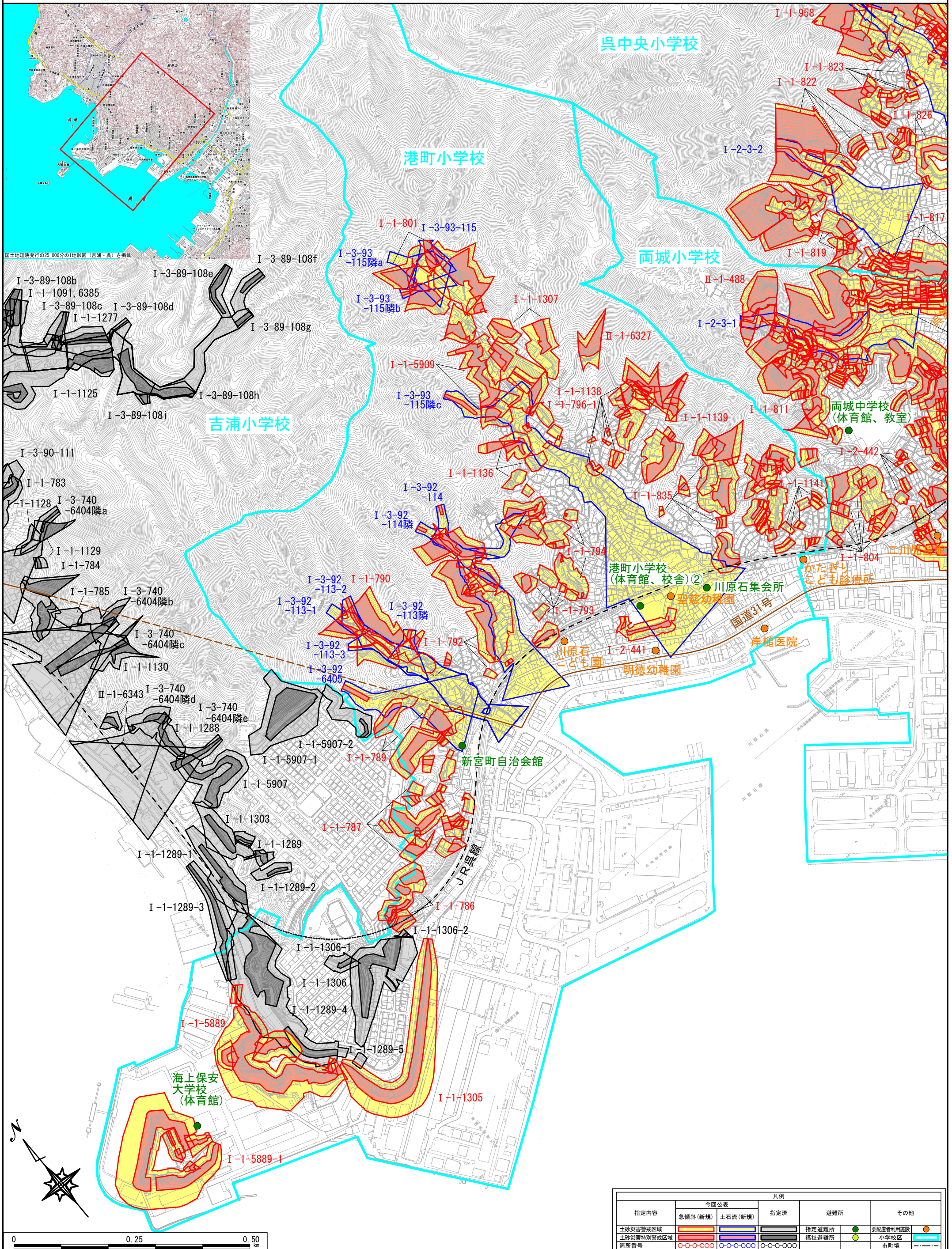


土砂災害警戒区域・土砂災害特別警戒区域 位置図

〔港町小学校区〕
【急傾斜・土石流】

平成29年 7月作成



この地図の一部は、呉市長の承諾を得て、同市発行の2千5百分の1地形図を使用したものである。
(呉市承認番号 平成29年3月23日 呉都第512号)

避難所は、土砂災害に対応した施設のみ記載しています。
避難所は、平成29年4月現在、呉市で公表されているものです。
今後、避難体制の整備により変更になる可能性があります。
小学校区はおおよその範囲です。

指定内容	今回公表		凡例			
	急傾斜(新規)	土石流(新規)	指定済	避難所	その他	
土砂災害警戒区域						
土砂災害特別警戒区域						
箇所番号						