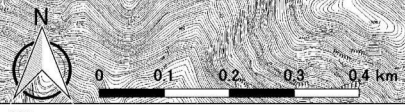
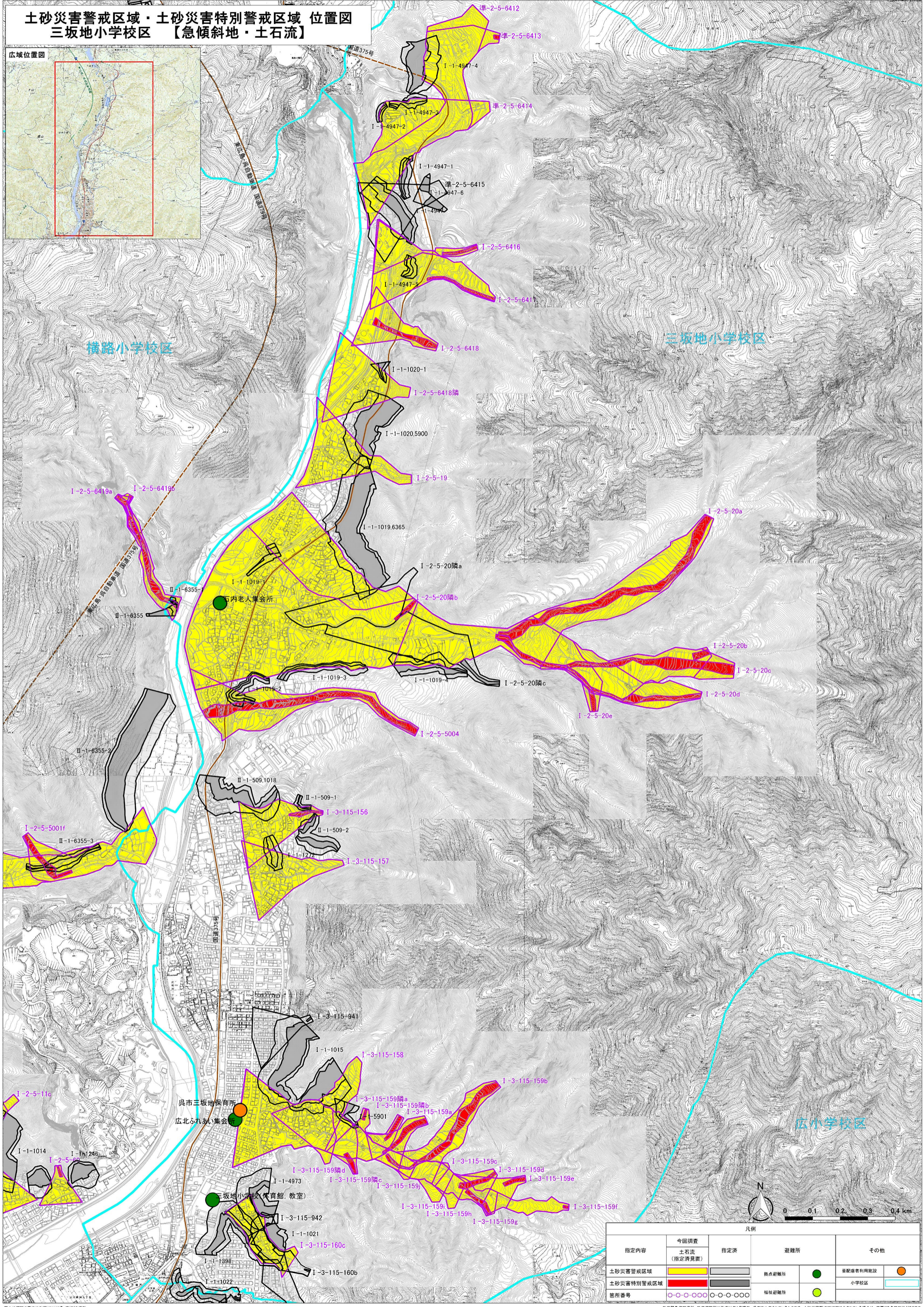
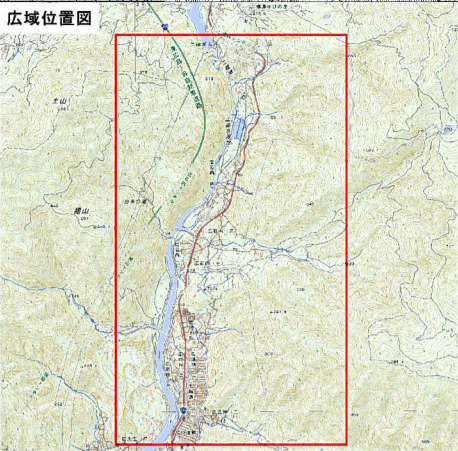


土砂災害警戒区域・土砂災害特別警戒区域 位置図 三坂地小学校区 【急傾斜地・土石流】



指定内容	今回調査	指定済	避難所		その他	
	土石流 (指定済見直し)		指定済	避難所	その他	
土砂災害警戒区域	[Yellow]	[Grey]	指定避難所	[Green]	委託施設利用施設	[Orange]
土砂災害特別警戒区域	[Red]	[Grey]	指定避難所	[Green]	小学校区	[Cyan]
箇所番号	[Purple]	[Purple]	福祉避難所	[Yellow]		

国土院の電子地形図(25000)を「五測」を掲載
 国土院の電子地形図(25000)を「五測」を掲載
 指定緊急避難場所、指定避難所は平成29年6月現在、国で公表されているもので、土砂災害警戒区域等に合致している場合は、変更になる可能性があります。
 委託施設利用施設は土砂災害警戒区域内の施設のみ記載しています。また、小学校区は別の図面です。