

ひろしまけん 交通指導員だより

2011.8
第11号

発行：広島県環境県民局
県民活動課
(交通安全対策室)

お知らせ
第10号で紹介した自転車シミュレーションの模擬講座を9月27日に広島、9月28日に福山で開催します。奮ってご参加ください。

☆交通指導員活動状況☆

～府中町交通指導員～

今回は、府中町での交通安全教室を訪問しました。府中町では、毎年4～6月にかけて、町内の全小学校、幼稚園、保育園で交通安全教室を実施されているとのことで、この日は府中ひかり保育園・第二府中ひかり保育園での交通安全教室を訪問しました。

2つの園の年少～年長の園児全員(約二百名)を対象にした交通安全教室で、最初に一同に集まり、広島東署交通課長による交通安全の講話と府中町交通安全推進隊による紙芝居(「ぼくとおねえちゃんの ひらくとわかる! こうつうルール」)での指導がありました。続いて二班に分かれ、交通安全に関するビデオ視聴と、園庭に横断歩道・信号機を設置し、横断の実践練習を、府中町の交通安全推進隊の方が指導されました。府中町交通安全推進隊は、隊長の兼本忠義さんを中心とし、50代から70代の方で構成されており、この日は女性隊員2名を含む9名が指導されていました。

大変暑い日でしたが、しまじろうの着ぐるみも登場し、子ども達の注目を集めていました。

園児対象の交通安全教室でしたが、「今日習ったことは、おじいちゃん、おばあちゃんにも教えてあげてね」と、高齢者の交通安全対策にもつながる指導をされていました。それが印象に残りました。



手をしっかり
上げて!



交通安全教材

(第5回)

交通安全教室等で使用する簡単な教材等の活用方法の紹介です。

酒酔い体験ゴーグルによる飲酒時の疑似体験

①準備資料

酒酔い体験ゴーグル
(警察本部交通企画課が所有しています。管内の警察署を通じて借用できます。)

②酒酔い体験ゴーグル活用例

○歩行体験

・スニーカー等のかかとの低い靴で、両腕を下ろしたまま、引かれた直線に沿って一〇歩程歩き、Uターンして再び元の位置まで戻ります。
・足元がふらつき、自分の知覚と大きくずれているのが体験できます。

○キャッチボール体験

・ゴーグルをかけた2人が、柔らかいボールを使用してワンバウンドでキャッチボールを試みます。
・キャッチするのが大変難しいのが体験できます。

○障害物回避体験

・障害物を教力所置き、その障害物に触れぬようスラローム歩行してみます。
・感覚の歪みを体験することができます。

※注意事項

・必ず指導員等の講習責任者の管理下のもとで使用してください。
・特に高齢者の場合は、転倒・衝突などに対処できるよう補助者をすぐそばに配置してください。

【昼間用】



【夜間・薄暮時用】



秋の全国交通安全運動

実施期間 九月二十一日(水)～三十日(金)

☆運動の基本

「子どもと高齢者の交通事故防止」

- 道路を渡る前には必ず周囲を確認しましょう。
- 高齢ドライバーに対しては、思いやりのある運転をしましょう。

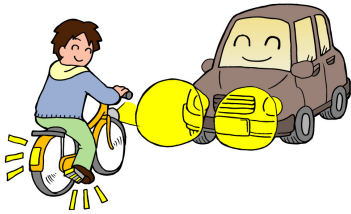
☆運動の重点

「夕暮れ時と夜間の歩行中・自転車乗用中の交通事故防止」

- 夕暮れや、夜間に出かけるときは反射材を着用しましょう。
- 自転車に乗る時はライトを点灯しましょう。
- 全ての座席のシートベルトとチャイルドシートの正しい着用の徹底
- チャイルドシートは体格に合ったものを使用し、正しく着用しましょう。
- 自動車に乗ったらシートベルトを着用しましょう。

「飲酒運転の根絶」

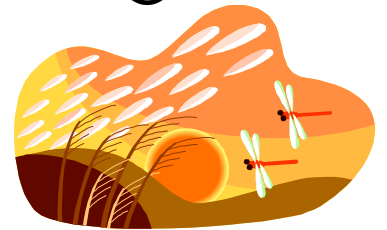
- 酒を飲んだら絶対車を運転しない。
- 車を運転する人にはお酒を勧めない。



ふるって参加ください!

秋の全国交通安全運動開始式

9月21日(水) 午前9時00分から
 広島県庁正面広場(雨天時は1階ロビー)
 午前9時30分ころから、そごう前などで街頭キャンペーンを実施します。



歩行者の事故

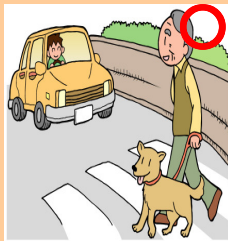
自宅から500m以内で約9割の死亡事故が発生

高齢者の交通事故防止

自転車の事故

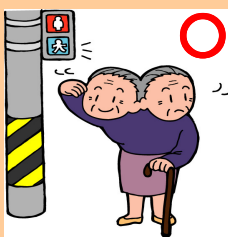
信号機のない交差点で約7割の死亡事故が発生

1 通り慣れた道路こそ、横断前に必ず**左右確認**



2 遠回りでも**信号機や横断歩道**のある場所に行って渡る

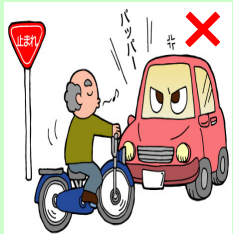
3 青信号でも、右・左折車に**注意が必要**



4 夜間の外出時は**反射材**を着用

交通安全ワンポイント

1 無信号機の交差点は、一時停止して**左右確認**



2 進路変更をする時は、**前後の安全確認**

3 青信号でも、右・左折車に**目配りが必要**



4 夜間の使用時は、**灯火と反射材**も着用