

# 広島県における結核の現状

TUBERCULOSIS IN HIROSHIMA PREFECTURE

平成 28 年  
2 0 1 6

広島県健康福祉局健康対策課

# 平成 27 年の広島県における結核の現状について

## 1 平成 27 年の新登録患者の状況

平成 27 年中に新たに結核患者として登録された者（新登録患者）の数は、324 人で前年と比較して 62 人減少しています。

また、活動性肺結核患者数は 244 人であり、これは新登録患者全体の 75.3% となっています。

### (1) 罹患率

平成 27 年における罹患率（人口 10 万対）は 11.4 となり、前年の 13.6 に対し 2.2 の減少を示しています。

【参考：平成 27 年全国罹患率 14.4】

### (2) 新登録患者の傾向

新登録患者数を性別にみると、男性は女性の約 1.03 倍となっています。また、年齢階級別にみると、年齢が高くなるにつれて罹患率も高くなり、特に 70 歳以上はこの傾向が顕著となっています。

## 2 平成 27 年末現在の登録者の状況

平成 27 年末現在の登録者総数は、839 人で前年に比べ 87 人減少しています。また、活動性結核患者数は 223 人で前年に比べ 39 人減少しています。

### (1) 有病率

平成 27 年末における有病率（人口 10 万対）は 7.8 となり、前年の 9.2 に対し、1.4 の減少を示しています。【参考：平成 27 年全国有病率 9.9】

なお、活動性肺結核患者は 173 人で有病率は 6.1 となっています。

### (2) 登録率

平成 27 年末における登録率（人口 10 万対）は 29.5 となり、前年の 32.6 に対し、3.1 の減少を示しています。

### (3) 登録者の受療状況

平成 27 年末現在の登録者中で活動性結核（結核の治療を要する者）は全体の 26.6%（全国 27.9%）であり、そのうち、入院中の者が 39.5%（全国 25.5%）、外来治療中 58.7%（全国 72.5%）、治療なしが 1.3%（全国 1.1%）、及び不明が 0.5%（全国 0.9%）となっています。

## 目 次 Contents

### 1 結核死亡の状況 Death

- (1) 結核死亡の推移 (死亡率は人口 10 万対)..... 1  
Trend of death and mortality rate (per100,000)
- (2) 都道府県別にみた全結核死亡率(平成 27 年) ..... 2  
Mortality rate (per 100,000) by prefectures in 2015

### 2 結核の罹患率 Incidence

- (1) 新登録患者数及び罹患率(人口 10 万対)の年次推移 ..... 3  
Trend of number and incidence rate (per 100,000) of newly registered cases
- (2) 都道府県別にみた結核罹患率 (平成 27 年)..... 5  
Incidence rate (per 100,000) by prefectures in 2015
- (3) 年次別年齢階級別新登録患者数及び罹患率(人口 10 万対) ..... 6  
Trend of number and incidence rate (per 100,000) of newly registered cases  
by age groups
- (4) 活動性分類別新登録患者数の年次推移 ..... 7  
Trend of newly registered cases by activity classification

### 3 結核登録者の年次推移 Trend of registered cases

- (1) 結核登録者数及び登録率 (人口 10 万対) の年次推移 ..... 8  
Trend of number and rate (per 100,000) of registered cases
- (2) 年齢階級別登録者の年次推移 ..... 9  
Trend of registered cases by age groups
- (3) 活動性分類別登録者の年次推移 ..... 1 0  
Trend of registered cases by activity classification
- (4) 登録者受療状況の年次推移 ..... 1 1  
Trend of registered cases by place of treatment
- (5) 都道府県別にみた結核登録率(平成 27 年) ..... 1 2  
Registered cases rate (per 100,000) by prefectures in 2015

### 4 結核の有病率 Prevalence

- (1) 結核有病率 (人口 10 万対) の年次推移 ..... 1 3  
Trend of prevalence rate (per 100,000) by activity classification

(2) 年次別年齢階級別活動性患者数及び有病率 (人口 10 万対) .....	1 4
Trend of number and prevalence rate (per 100,000) of active tuberculosis by age groups	
(3) 都道府県別にみた結核有病率 (平成 27 年) .....	1 5
TB prevalence rate (per 100,000) by prefectures in 2015	
(4) 平成 27 年保健所 (支所)・指定都市・政令市別結核罹患率・有病率・登録率 (人口 10 万対) .....	1 6
Incidence and prevalence rate (per 100,000) by Health Center, Metropolitan cities, Big cities in 2015	

## 5 平成 27 年結核新登録患者の状況 Situation of newly registered cases in 2015

(1) 新登録患者数 (活動性分類, 年齢階級別, 性別) .....	2 0
Newly registered cases by activity classification, age groups, sex	
(2) 新登録肺結核患者数 (菌検査結果別) .....	2 1
Newly registered pulmonary cases by the results of initial bacteriological examination	

## 6 平成 27 年結核登録者の状況 Situation of registered cases in 2015

(1) 年末現在登録者数 (活動性分類, 受療状況) .....	2 2
Number of registered cases by activity classification and place of treatment	
(2) 年末現在活動性肺結核登録患者数 (受療状況, 保険の種類別) .....	2 2
Number of registered cases by activity pulmonary by place of treatment and type of health insurance	
(3) 年末現在登録者数 (活動性分類, 年齢階級別) .....	2 3
Number of registered cases by activity classification and age groups	

## 7 平成 27 年保健所・指定都市・政令市別結核新登録者の状況

Number of newly registered cases in 2015 by Health Centers, Metropolitan cities, Big cities	
(1) 新登録患者数 (活動性分類) .....	2 4
Number of newly registered cases by activity classification	
(2) 活動性肺結核新登録患者数 (菌検査結果別) .....	2 4
Number of newly registered cases by active-infectious pulmonary by the results of initial bacteriological examination	

<b>8</b>	<b>平成27年保健所・指定都市・政令市別結核登録者の状況</b>	
	Situation of registered cases by Health Centers, Metropolitan cities, Big cities in 2015	
(1)	年末現在登録者（活動性分類, 受療状況） .....	2 5
	Number of registered cases by activity classification and place of treatment	
(2)	年末現在登録者数（活動性分類） .....	2 7
	Number of registered cases by activity classification	
<b>9</b>	<b>平成27年市町別結核登録の状況</b> .....	2 8
	Number of registered cases by cities and towns in 2015	
<b>10</b>	<b>結核患者の医療</b> Assistance of medical fee for treatment	
(1)	結核医療費の推移 .....	3 0
	Trend of treatment fee	
(2)	被保険者別結核医療費公費負担（法37条の2関係）申請・合格承認件数及び 承認率の年次推移 .....	3 1
	Annual trend of accepted cases and rate for treatment by public expenditure (Law item No. 37-2)	
<b>11</b>	<b>結核健康診断の実施状況</b> Mass health check-up	
(1)	平成27年度市町別定期健康診断実施状況 .....	3 2
	Periodical mass health check-up by cities and towns in 2015	
(2)	平成27年度保健所別定期外健康診断・管理検診の実施状況 .....	3 4
	Extra ordinary mass health check-up and Managerial health check-up by Health Center in 2015	
<b>12</b>	<b>結核病床の状況</b> Beds .....	3 6
	病院別結核病床数及び入院患者数の年次推移, 利用率（平成27年12月末） Trend of number of beds and inpatient numbers by hospitals; occupation rate (end of December 2015)	
<b>(参考)</b>	<b>新旧活動性分類の対照表(主な項目について)</b> .....	3 7

# 1 結核死亡の状況

## Death

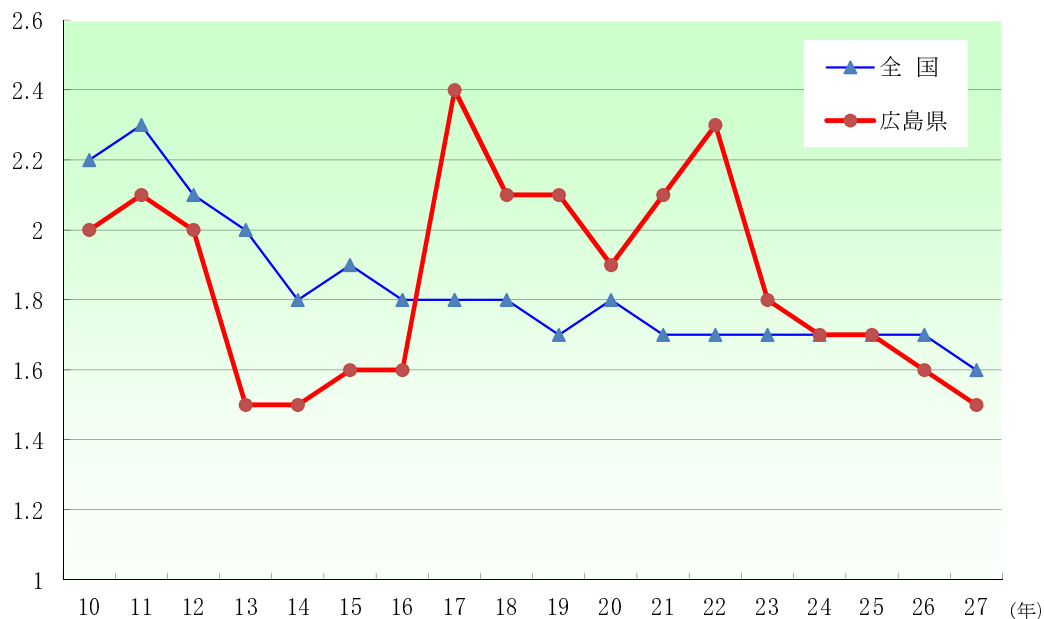
### (1) 結核死亡の推移 (死亡率は人口10万対)

Trend of death and mortality rate (per 100,000)

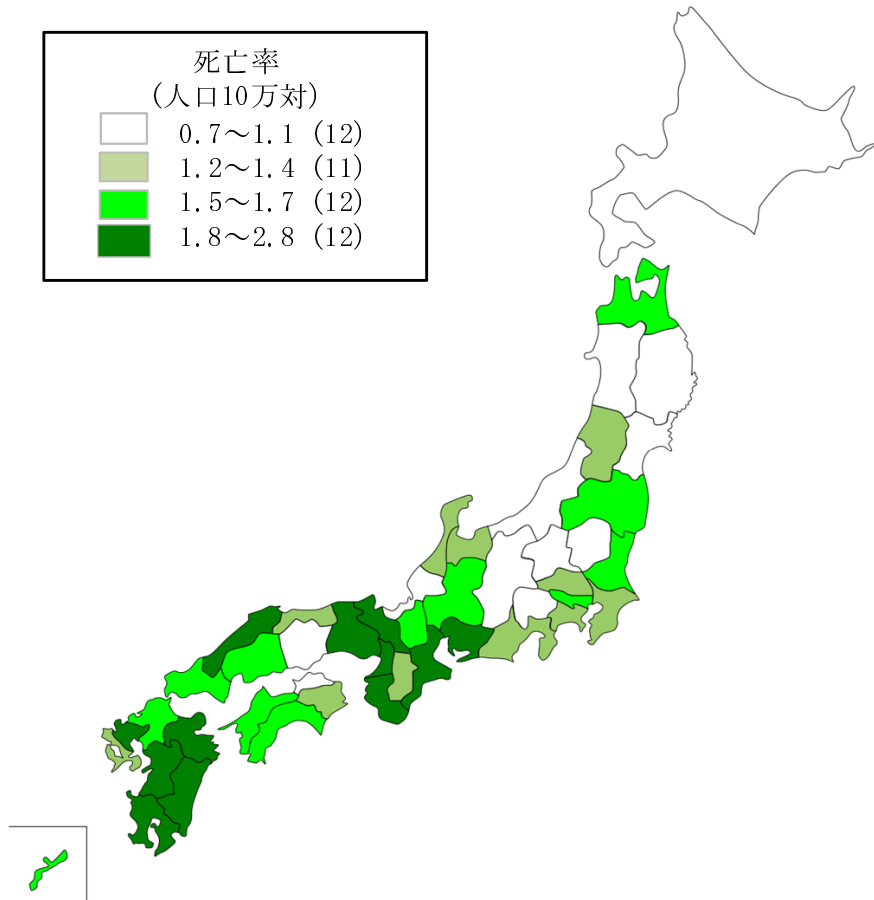
年	区分	全 国		広島県		広島県死亡率(参考)		
		結核死亡者数	死亡率	結核死亡者数	死亡率	悪性新生物	脳血管疾患	心疾患
平成10	98	2,795	2.2	57	2.0	239.8	111.3	119.1
11	99	2,935	2.3	60	2.1	247.7	110.8	126.3
12	00	2,656	2.1	57	2.0	242.8	105.9	125.3
13	01	2,491	2.0	44	1.5	256.8	103.2	126.4
14	02	2,317	1.8	44	1.5	254.6	101.8	124.1
15	03	2,337	1.9	46	1.6	251.2	104.9	132.8
16	04	2,330	1.8	47	1.6	262.5	98.1	136.9
17	05	2,296	1.8	68	2.4	264.6	105.0	142.3
18	06	2,269	1.8	60	2.1	266.3	101.3	148.0
19	07	2,194	1.7	60	2.1	268.0	98.9	146.3
20	08	2,220	1.8	54	1.9	281.9	100.1	155.5
21	09	2,159	1.7	60	2.1	270.7	97.0	154.7
22	10	2,129	1.7	64	2.3	284.2	89.8	165.6
23	11	2,166	1.7	52	1.8	288.6	94.6	168.9
24	12	2,110	1.7	48	1.7	289.9	93.1	174.8
25	13	2,084	1.7	49	1.7	292.3	92.9	173.9
26	14	2,099	1.7	46	1.6	296.1	86.0	173.2
27	15	1,955	1.6	43	1.5	293.5	86.5	171.1

結核死亡率(人口10万対)の推移

(人口10万対)



(2) 都道府県別にみた全結核死亡率 (平成27年)  
Mortality rate (per 100,000) by prefectures in 2015



	(死亡率)	(順位)
全 国	1.6	
北 海 道	0.9	(43)
青 森	1.5	(17)
岩 手	1.0	(39)
宮 城	1.0	(39)
秋 田	0.7	(46)
山 形	1.4	(25)
福 島	1.5	(17)
茨 城	1.6	(14)
栃 木	1.1	(36)
群 馬	0.9	(43)
埼 玉	1.2	(31)
千 葉	1.3	(27)
東 京	1.5	(17)
神 奈 川	1.2	(31)
新 潟	1.0	(39)
富 山	1.4	(25)
石 川	1.2	(31)
福 山	1.0	(39)
山 梨	1.1	(36)
長 野	0.9	(43)
岐 阜	1.5	(17)
静 岡	1.3	(27)
愛 知	1.9	(9)
三 重	2.2	(6)
滋 賀	1.6	(14)
京 都	2.0	(7)
大 阪	2.7	(2)
兵 庫	1.8	(11)
奈 良	1.3	(27)
和 歌 山	2.5	(4)
鳥 取	1.2	(31)
島 根	2.0	(7)
岡 山	1.1	(36)
<b>広 島</b>	<b>1.5</b>	<b>(17)</b>
山 口	1.5	(17)
徳 島	1.3	(27)
香 川	0.7	(46)
愛 媛	1.5	(17)
高 知	1.7	(13)
福 岡	1.6	(14)
佐 賀	2.8	(1)
長 崎	1.2	(31)
熊 本	2.7	(2)
大 分	1.8	(11)
宮 崎	2.5	(4)
鹿 児 島	1.9	(9)
沖 縄	1.5	(17)

(再掲)

札 幌 市	0.7
仙 台 市	0.6
さいたま市	1.0
千 葉 市	1.1
横 浜 市	1.0
川 崎 市	1.0
相 模 原 市	1.0
新 潟 市	0.9
静 岡 市	2.0
浜 松 市	0.5
名 古 屋 市	2.6
京 都 市	1.6
大 阪 市	3.4
堺 市	2.7
神 戸 市	1.6
岡 山 市	1.1
広 島 市	1.8
北 九 州 市	2.3
福 岡 市	1.2
熊 本 市	2.7
東京都特別区	1.5

## 2 結核の罹患率

### Incidence

#### (1) 新登録患者数及び罹患率（人口10万対）の年次推移

Trend of number and incidence rate(per 100,000) of newly registered cases

区分 年	広島県						全国						
	全結核		塗抹陽性肺結核		肺外結核		全結核		塗抹陽性肺結核		肺外結核		
	患者数	罹患率	患者数	罹患率	患者数	罹患率	患者数	罹患率	患者数	罹患率	患者数	罹患率	
平成10	98	827	28.7	240	8.3	166	5.7	41,033	32.4	13,405	10.6	7,052	5.6
11	99	808	28.0	266	9.2	194	6.7	43,818	34.6	14,482	11.4	7,628	6.0
12	00	738	25.6	232	8.1	164	5.7	39,384	31.0	13,220	10.4	7,046	5.6
13	01	664	23.1	264	9.2	129	4.5	35,489	27.9	12,656	9.9	6,621	5.2
14	02	628	21.8	234	8.1	155	5.4	32,828	25.8	11,933	9.4	6,356	5.0
15	03	507	17.6	190	6.6	150	5.2	31,638	24.8	11,857	9.3	6,160	4.8
16	04	497	17.3	180	6.3	122	4.2	29,736	23.3	11,445	9.0	5,907	4.6
17	05	528	18.4	209	7.3	126	4.4	28,319	22.2	11,318	8.9	5,664	4.4
18	06	447	15.5	207	7.2	94	3.3	26,384	20.6	10,492	8.2	5,528	4.3
19	07	472	16.4	206	7.2	116	4.0	25,311	19.8	10,204	8.0	5,418	4.2
20	08	475	16.6	206	7.2	70	2.4	24,760	19.4	9,809	7.7	5,367	4.2
21	09	486	17.0	197	6.9	107	3.7	24,170	19.0	9,678	7.2	5,258	4.1
22	10	455	15.9	167	5.8	113	4.0	23,261	18.2	9,019	7.0	4,933	3.9
23	11	434	15.2	162	5.7	123	4.3	22,681	17.7	8,654	6.8	5,162	4.0
24	12	411	14.4	175	6.1	108	3.8	21,283	16.7	8,237	6.5	4,851	3.8
25	13	383	13.5	168	5.9	102	3.6	20,495	16.1	8,119	6.4	4,523	3.6
26	14	386	13.6	143	5.0	103	3.6	19,615	15.4	7,651	6.0	4,466	3.5
27	15	324	11.4	139	4.9	80	2.8	18,280	14.4	7,131	5.6	4,157	3.3

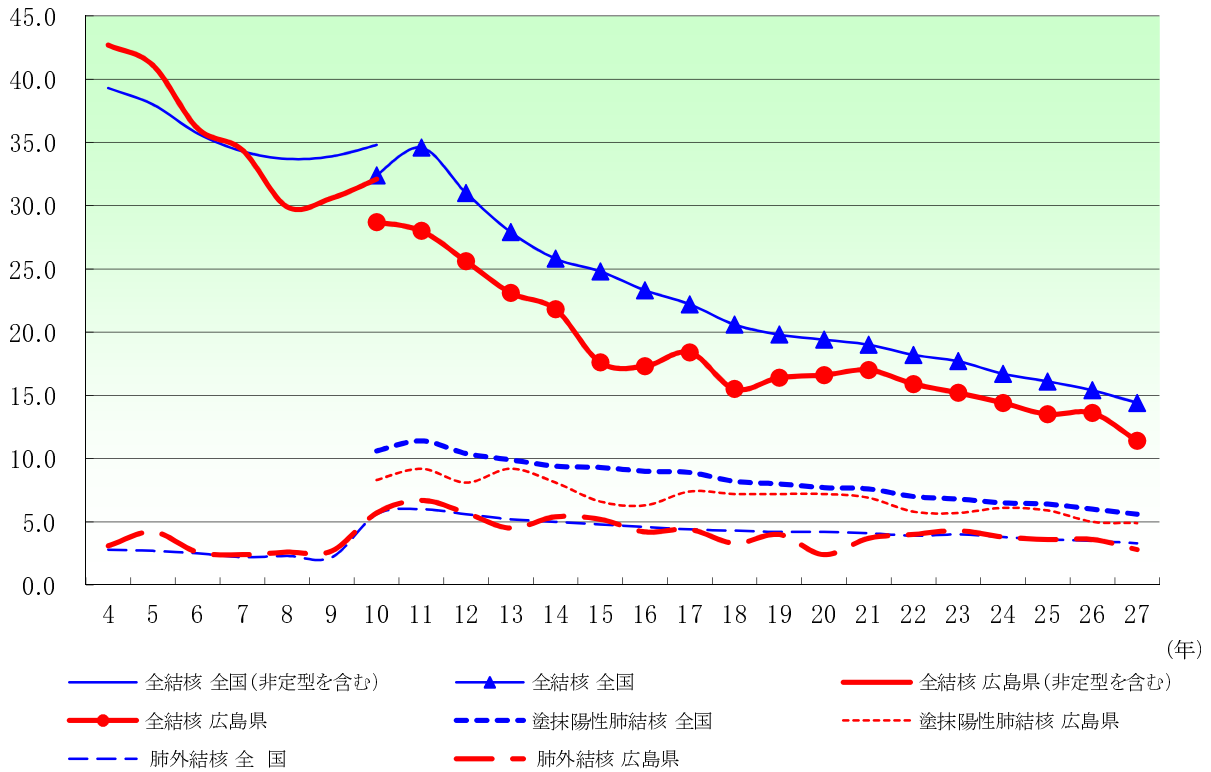
(旧分類)

区分 年	広島県						全国						
	全結核		感染性肺結核		肺外結核		全結核		感染性肺結核		肺外結核		
	患者数	罹患率	患者数	罹患率	患者数	罹患率	患者数	罹患率	患者数	罹患率	患者数	罹患率	
平成3	91	1,179	41.3	627	22.0	114	4.0	50,612	40.8	25,759	20.8	3,771	3.0
4	92	1,223	42.7	712	24.9	89	3.1	48,956	39.3	25,523	20.5	3,463	2.8
5	93	1,180	41.1	658	22.9	121	4.2	47,437	38.0	24,862	19.9	3,334	2.7
6	94	1,037	36.1	596	20.7	76	2.6	44,590	35.7	23,618	18.9	3,084	2.5
7	95	992	34.4	608	21.1	70	2.4	43,078	34.3	23,498	18.7	2,803	2.2
8	96	863	29.9	503	17.4	74	2.6	42,472	33.7	23,119	18.4	2,953	2.3
9	97	883	30.6	511	17.7	78	2.7	42,715	33.9	24,024	19.0	2,735	2.2
10	98	926	32.1	—	—	—	—	44,016	34.8	—	—	—	—
11	99	958	33.2	—	—	—	—	48,430	38.2	—	—	—	—
12	00	877	30.5	—	—	—	—	44,379	35.0	—	—	—	—
13	01	815	28.3	—	—	—	—	40,337	31.7	—	—	—	—
14	02	774	26.9	—	—	—	—	37,527	29.4	—	—	—	—
15	03	629	21.9	—	—	—	—	36,144	28.3	—	—	—	—



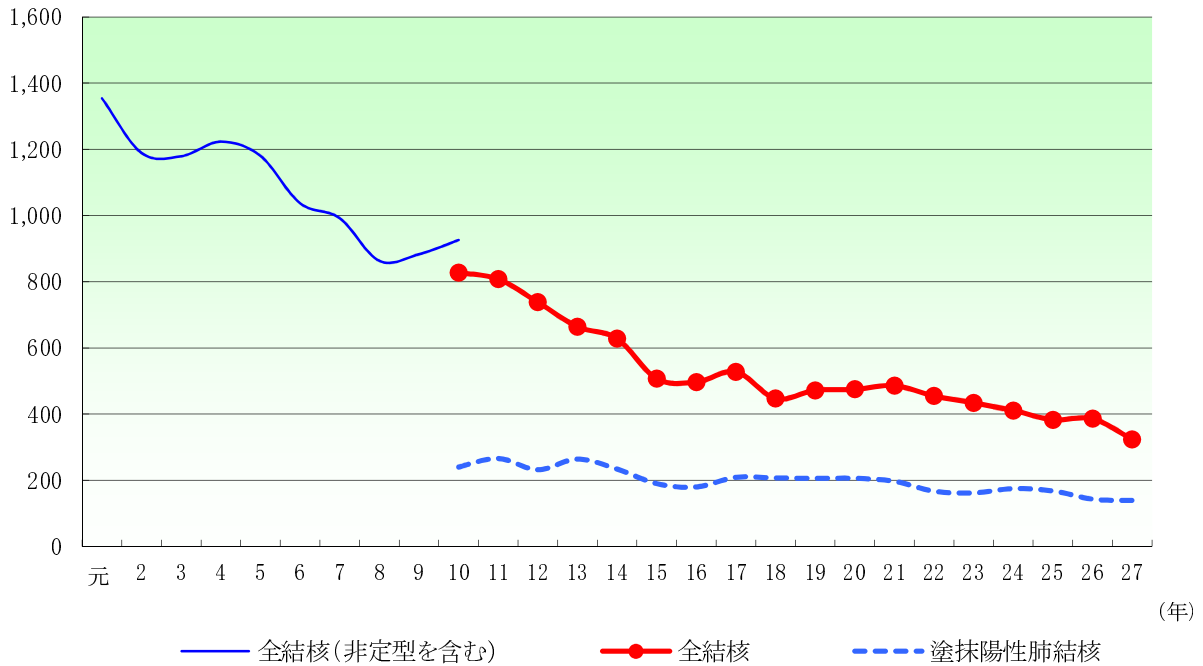
### 結核罹患率(人口10万対)の推移

(人口10万対)



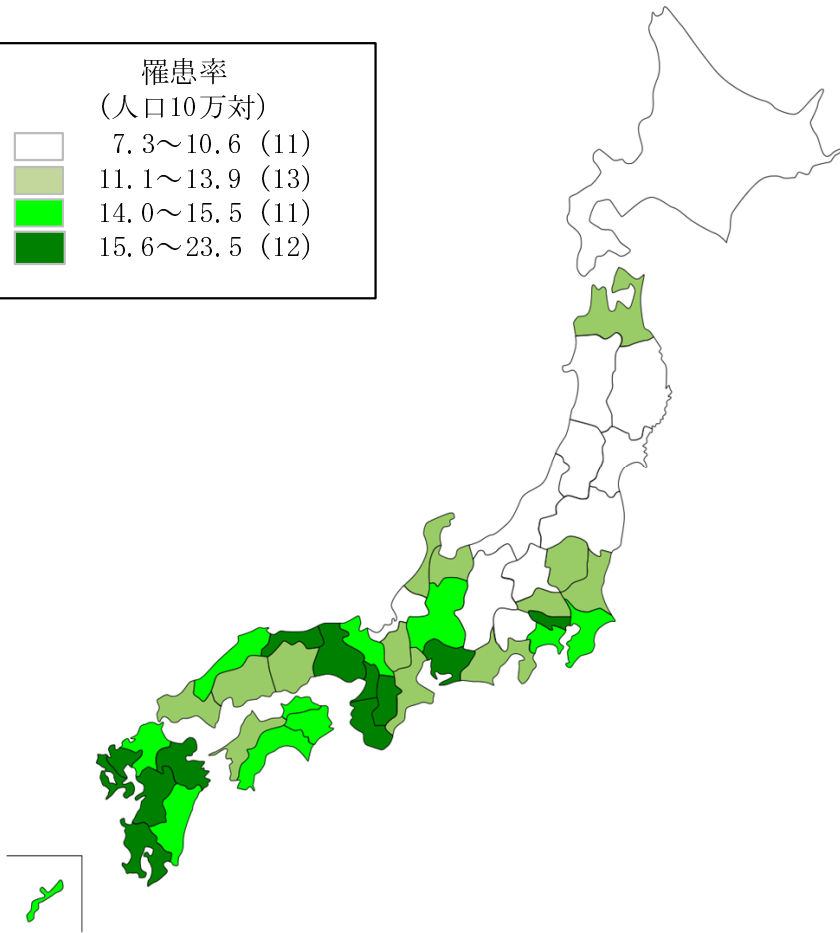
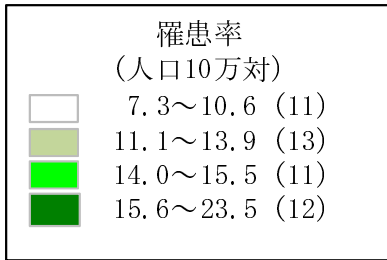
### 広島県の新登録患者数の推移

(単位:人)



(2) 都道府県別にみた結核罹患率 (平成27年)

Incidence rate (per 100,000) by prefectures in 2015



(再掲)

札幌市	9.4
仙台市	8.6
さいたま市	13.2
千葉市	16.1
横浜市	15.2
川崎市	15.3
相模原市	11.0
新潟市	10.6
静岡市	15.2
浜松市	9.8
名古屋市	22.4
京都市	16.2
大阪市	34.4
堺市	22.0
神戸市	21.3
岡山市	11.5
広島市	9.7
北九州市	18.9
福岡市	14.4
熊本市	16.9
東京都特別区	19.1

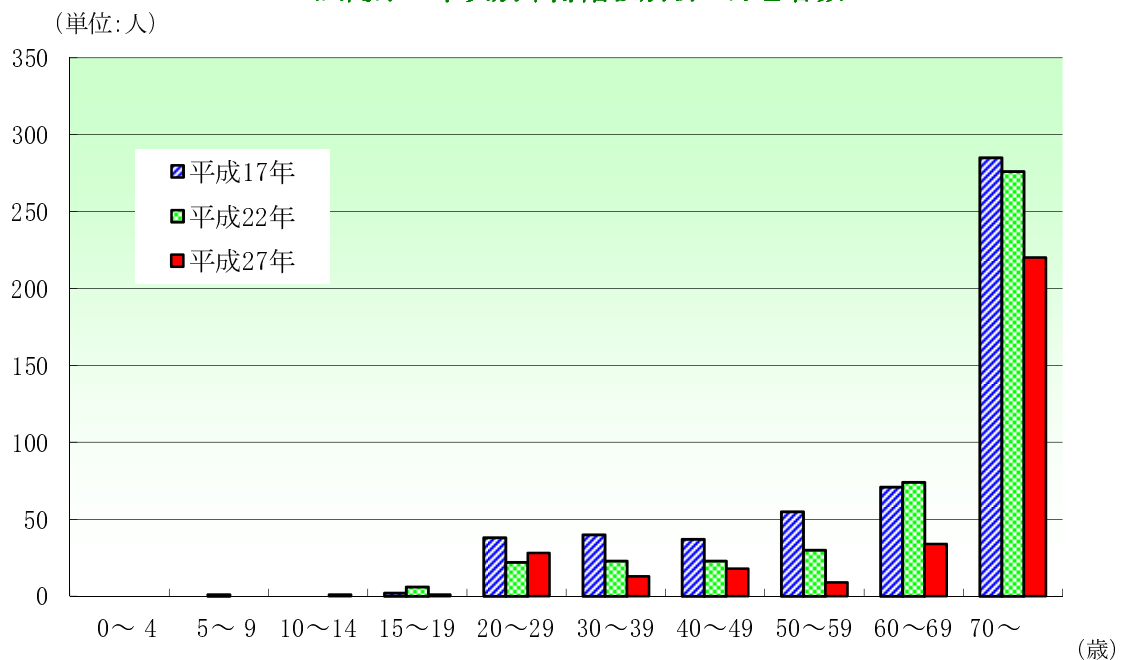
	(罹患率)	(順位)
全 国	14.4	
北 海 道	9.9	(39)
青 森	13.9	(24)
岩 手	10.6	(37)
宮 城	8.5	(44)
秋 田	8.5	(44)
山 形	7.3	(47)
福 島	9.8	(40)
茨 城	11.8	(32)
栃 木	11.6	(34)
群 馬	9.7	(41)
埼 玉	13.2	(27)
千 葉	14.1	(22)
東 京	17.1	(2)
神 奈 川	14.4	(21)
新 潟	10.1	(38)
富 山	11.7	(33)
石 川	12.9	(28)
福 山	9.2	(42)
山 梨	8.7	(43)
長 野	8.3	(46)
岐 阜	15.5	(13)
静 岡	11.9	(31)
愛 知	16.0	(7)
三 重	13.4	(25)
滋 賀	11.1	(36)
京 都	14.4	(20)
大 阪	23.5	(1)
兵 庫	17.1	(2)
奈 良	16.9	(5)
和 歌 山	15.6	(11)
鳥 取	15.7	(10)
島 根	14.7	(17)
岡 山	12.2	(29)
<b>広 島</b>	<b>11.4</b>	<b>(35)</b>
山 口	13.3	(26)
徳 島	14.0	(23)
香 川	14.7	(17)
愛 媛	12.1	(30)
高 知	14.8	(16)
福 岡	15.2	(14)
佐 賀	16.2	(6)
長 崎	15.8	(8)
熊 本	15.8	(8)
大 分	17.1	(2)
宮 崎	14.6	(19)
鹿 児 島	15.6	(11)
沖 縄	14.9	(15)

### (3) 年次別年齢階級別新登録患者数及び罹患率(人口10万対)

Trend of number and incidence rate (per100,000) of newly registered cases by age groups

区分 年齢階級	平成17年(2005)				平成22年(2010)				平成27年(2015)			
	広島県		全 国		広島県		全 国		広島県		全 国	
	患者数	罹患率	患者数	罹患率	患者数	罹患率	患者数	罹患率	患者数	罹患率	患者数	罹患率
総 数	528	18.4	28,319	22.2	455	15.9	23,261	18.2	324	11.4	18,280	14.4
0～4歳	0	0.0	56	1.0	0	0.0	30	0.6	0	0.0	29	0.6
5～9歳	0	0.0	22	0.4	1	0.8	26	0.5	0	0.0	9	0.2
10～14歳	0	0.0	39	0.6	0	0.0	33	0.6	1	0.8	13	0.2
15～19歳	2	1.3	284	4.4	6	4.4	251	4.1	1	0.7	163	2.7
20～29歳	38	11.4	2,303	15.4	22	7.6	1,536	11.2	28	10.1	1,127	8.9
30～39歳	40	9.9	2,677	14.9	23	5.8	1,921	10.6	13	3.8	1,101	7.0
40～49歳	37	10.9	2,220	14.0	23	6.5	1,764	10.5	18	4.4	1,363	7.3
50～59歳	55	12.7	3,676	18.9	30	8.4	2,171	13.3	9	2.7	1,351	8.6
60～69歳	71	19.7	4,328	26.2	74	17.5	3,610	19.8	34	8.2	2,359	12.9
70～ 歳	285	65.1	12,714	66.6	276	56.6	11,919	56.7	220	39.6	10,765	44.6
80歳以上(再掲)	-	-	-	-	186	92.1	6,919	85.1	156	65.8	7,008	70.3

広島県の年次別年齢階級別新登録患者数



**(4) 活動性分類別新登録患者数の年次推移**  
**Trend of newly registered cases by activity classification**

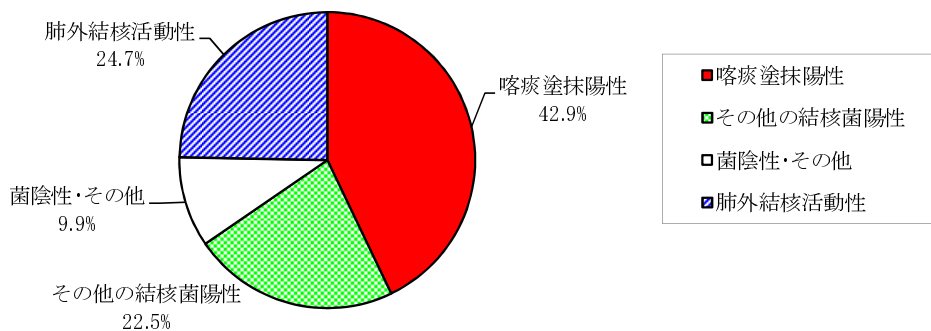
年	区分	活動性結核								(別掲) 潜在性結核感染症 LTBI※
		総数	活動性肺結核					肺外結核 活動性		
			総数	喀痰塗抹陽性		その他の結核菌陽性	菌陰性・その他			
				総数	初回治療				再治療	
平成10	1998	827	661	240	216	24	88	333	166	-
11	1999	808	614	266	243	23	87	261	194	-
12	2000	738	574	232	207	25	95	247	164	-
13	2001	664	535	264	245	19	95	176	129	-
14	2002	628	473	234	214	20	95	144	155	-
15	2003	507	357	190	181	9	79	88	150	-
16	2004	497	375	180	161	19	71	124	122	-
17	2005	528	402	209	194	15	76	117	126	-
18	2006	447	353	207	199	8	57	89	94	-
19	2007	472	356	206	198	8	86	64	116	58
20	2008	475	372	206	191	15	104	62	103	150
21	2009	486	379	197	182	15	108	74	107	83
22	2010	455	342	167	157	10	98	77	113	100
23	2011	434	311	162	140	22	94	55	123	312
24	2012	411	303	175	156	19	88	40	108	205
25	2013	383	281	168	161	7	83	30	102	120
26	2014	386	283	143	136	7	85	55	103	128
27	2015	324	244	139	128	11	73	32	80	92

※LTBI:Latent Tuberculosis Infection

(旧分類)

年	区分	活動性肺結核				活動性肺外結核	不明
		総数	広汎空洞型	その他の感染性	非感染性		
平成3年	91	1,179	4	623	438	114	0
4	92	1,223	10	702	422	89	0
5	93	1,180	6	652	401	121	0
6	94	1,037	10	586	364	76	0
7	95	992	3	605	314	70	1
8	96	863	4	499	286	74	0
9	97	883	4	507	294	78	0
10	98	926	-	-	-	-	-
11	99	958	-	-	-	-	-
12	00	877	-	-	-	-	-
13	01	815	-	-	-	-	-
14	02	774	-	-	-	-	-
15	03	629	-	-	-	-	-

平成27年活動性分類別新登録患者構成



### 3 結核登録者の年次推移

#### Trend of registered cases

##### (1) 結核登録者数及び登録率(人口10万対)の年次推移

##### Trend of number and rate (per 100,000) of registered cases

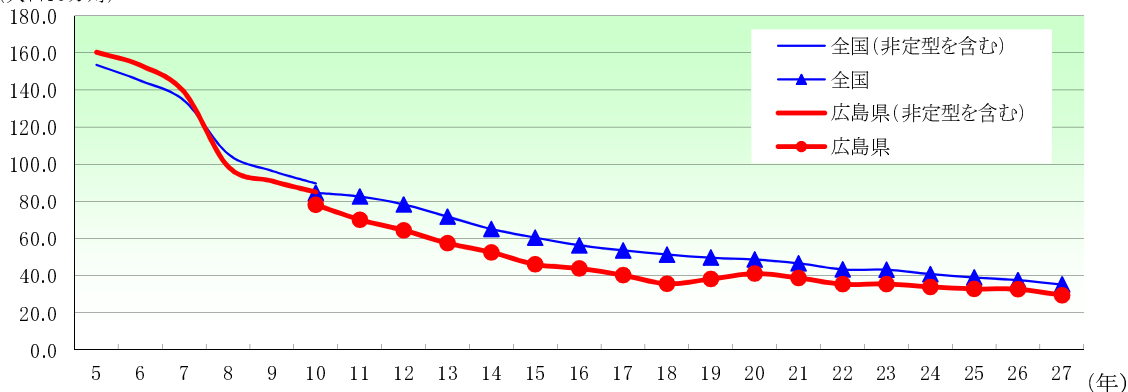
年	区分	広島県		全国	
		登録者数	登録率	登録者数	登録率
平成 10	98	2,256	78.2	107,058	84.6
11	99	2,023	70.2	104,813	82.7
12	00	1,857	64.5	99,481	78.4
13	01	1,654	57.5	91,395	71.8
14	02	1,515	52.6	82,974	65.1
15	03	1,328	46.1	77,211	60.5
16	04	1,265	43.9	72,079	56.4
17	05	1,159	40.3	68,508	53.6
18	06	1,026	35.7	65,695	51.4
19	07	1,098	38.4	63,556	49.7
20	08	1,180	41.1	62,244	48.7
21	09	1,110	38.8	59,573	46.7
22	10	1,012	35.4	55,573	43.4
23	11	1,014	35.5	55,196	43.2
24	12	969	34.0	52,173	40.9
25	13	934	32.9	49,814	39.1
26	14	926	32.6	47,845	37.6
27	15	839	29.5	44,888	35.3

(旧分類)

年	区分	広島県		全国	
		登録者数	登録率	登録者数	登録率
平成 3	91	5,240	183.5	210,423	169.6
4	92	4,782	166.8	202,193	162.5
5	93	4,607	160.4	191,584	153.6
6	94	4,410	153.4	181,470	145.1
7	95	4,004	138.9	168,581	134.3
8	96	2,851	98.8	132,958	105.6
9	97	2,628	91.0	121,762	96.5
10	98	2,454	85.1	113,469	89.7
11	99	2,249	78.0	113,069	89.3
12	00	2,084	72.4	108,524	85.5
13	01	1,896	65.9	99,969	78.5
14	02	1,772	61.6	90,885	71.3
15	03	1,555	54.0	84,733	66.4

#### 結核登録率(人口10万対)の推移

(人口10万対)



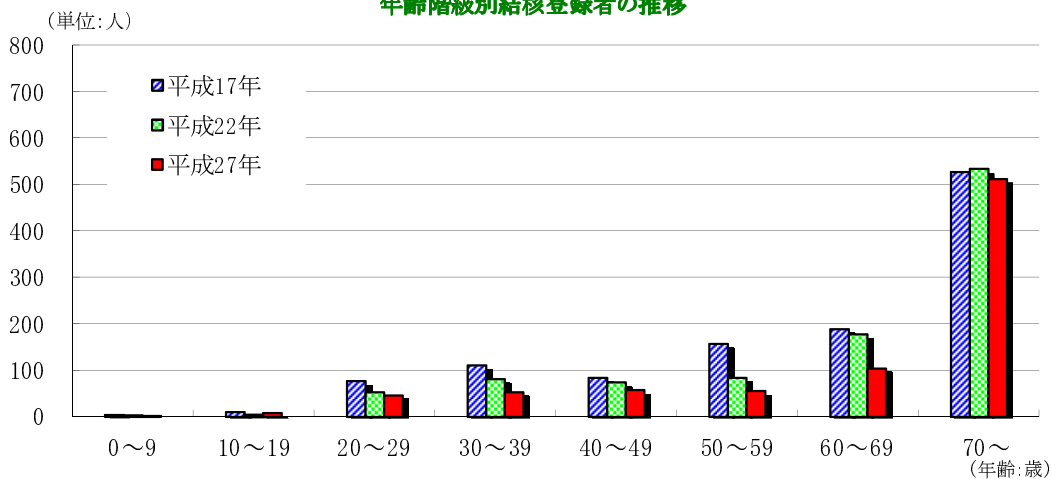
**(2) 年齢階級別登録者の年次推移**  
Trend of registered cases by age groups

年	区分	総数	0～9歳	10～19歳	20～29歳	30～39歳	40～49歳	50～59歳	60～69歳	70歳～	不詳
平成10		2,256	13	18	166	143	221	374	438	883	-
11		2,023	5	16	150	126	176	328	389	833	-
12		1,857	16	14	132	129	143	299	343	781	-
13		1,654	11	21	131	114	129	258	321	669	-
14		1,515	6	15	105	117	109	223	288	652	-
15		1,328	11	5	93	117	101	173	234	594	-
16		1,265	13	16	80	109	106	157	224	560	-
17		1,159	4	10	77	111	84	157	189	527	-
18		1,026	2	5	73	104	59	139	157	487	-
19		1,098	1	5	64	120	80	120	167	541	-
20		1,180	4	5	71	127	84	116	186	587	-
21		1,110	3	5	60	110	91	99	197	545	-
22		1,012	3	5	53	81	74	84	178	534	-
23		1,014	1	5	58	68	68	80	171	563	-
24		969	1	6	50	69	70	82	145	546	-
25		934	2	7	46	58	67	80	122	552	-
26		926	3	8	50	63	63	65	116	558	-
27		839	2	8	46	53	58	56	104	512	-

(旧分類)

年	区分	総数	0～9歳	10～19歳	20～29歳	30～39歳	40～49歳	50～59歳	60～69歳	70歳～	不詳
平成3		5,240	48	64	303	339	631	949	1,373	1,533	-
4		4,782	45	49	296	308	533	792	1,251	1,508	-
5		4,607	48	68	357	286	484	757	1,156	1,451	-
6		4,410	58	69	307	279	470	729	1,080	1,418	-
7		4,004	41	71	303	262	445	621	940	1,321	-
8		2,851	32	55	192	166	322	460	642	982	-
9		2,628	28	24	181	156	267	429	573	970	-
10		2,454	13	19	168	146	232	401	484	991	-
11		2,249	5	16	152	128	188	363	439	958	-
12		2,084	16	14	135	133	157	334	401	894	-
13		1,896	12	21	132	120	144	299	383	785	-
14		1,772	7	15	106	125	119	267	350	783	-
15		1,555	12	5	94	120	114	211	297	702	-

**年齢階級別結核登録者の推移**



**(3) 活動性分類別登録者の年次推移**  
Trend of registered cases by activity classification

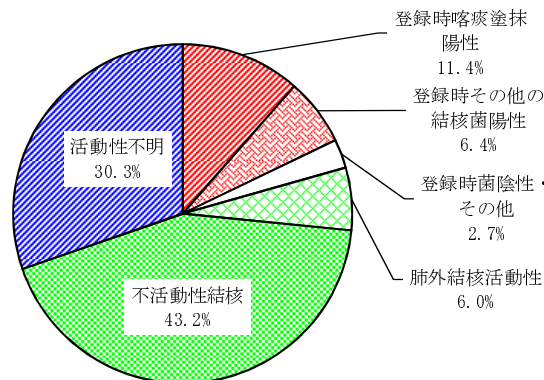
区分 年	総数	活動性結核									不活動性 結核	活動性 不明	(別掲) 潜在性結核感染症 LTBI*	
		総数	活動性肺結核						肺外結核 活動性	治療中			観察中	
			総数	登録時喀痰塗抹陽性			登録時 その他の 結核菌陽性	登録時 菌陰性・ その他						
				総数	初治	回 療								再治療
平成10	2,256	1,031	844	369	333	36	98	377	187	776	449	-	-	
11	2,023	872	713	337	306	31	104	272	159	807	344	-	-	
12	1,857	772	629	288	257	31	97	244	143	796	289	-	-	
13	1,654	629	506	260	227	33	88	158	123	724	301	-	-	
14	1,515	590	451	237	214	23	91	123	139	686	239	-	-	
15	1,328	475	343	185	168	17	74	84	132	629	224	-	-	
16	1,265	421	314	166	144	22	63	85	107	611	233	-	-	
17	1,159	403	297	147	131	16	67	83	106	507	249	-	-	
18	1,026	365	287	167	154	13	43	77	78	499	162	-	-	
19	1,098	388	293	168	156	12	73	52	95	319	391	50	19	
20	1,180	411	317	172	155	17	90	55	94	314	455	128	58	
21	1,110	390	291	149	136	13	88	54	99	329	391	95	112	
22	1,012	340	255	132	120	12	72	51	85	516	156	86	127	
23	1,014	316	218	124	101	23	64	30	98	588	110	140	294	
24	969	264	192	98	86	12	60	34	72	327	378	161	394	
25	934	257	190	112	108	4	64	14	67	436	241	106	385	
26	926	262	195	104	99	5	56	35	67	352	312	95	287	
27	839	223	173	96	92	4	54	23	50	362	254	78	231	

※LTBI:Latent Tuberculosis Infection

(旧分類)

区分 年	総数	活動性肺結核				活動性 肺外結核	不活動性	不明
		総数	広汎 空洞型	その他の 感染性	非感染性			
平成3	5,240	1,793	11	579	1,203	159	2,207	1,081
4	4,782	1,740	8	675	1,057	136	1,903	1,003
5	4,607	1,649	4	662	983	146	1,813	999
6	4,410	1,519	7	613	899	111	1,724	1,056
7	4,004	1,398	2	595	801	98	1,665	843
8	2,851	1,215	2	478	735	97	941	598
9	2,628	1,122	7	453	662	98	821	587
10	2,454	-	-	-	-	-	-	-
11	2,249	-	-	-	-	-	-	-
12	2,084	-	-	-	-	-	-	-
13	1,896	-	-	-	-	-	-	-
14	1,772	-	-	-	-	-	-	-
15	1,555	-	-	-	-	-	-	-

平成27年度活動性分類別結核登録者の構成比



(4) 登録者受療状況の年次推移

Trend of registered cases by place of treatment

区分 年	総 数					活動性結核					登録時喀痰塗抹陽性				
	計	入院	外来	治療なし	不明	計	入院	外来	治療なし	不明	計	入院	外来	治療なし	不明
平成10	2,256	278	720	1,077	181	844	228	567	9	40	369	124	219	7	19
11	2,023	244	619	1,111	49	713	190	504	1	18	337	116	213	0	8
12	1,857	226	533	1,022	76	629	184	427	4	14	288	106	172	1	9
13	1,654	176	453	1,007	18	506	132	360	9	5	260	83	168	6	3
14	1,515	175	407	909	24	451	136	307	3	5	237	88	145	3	1
15	1,328	134	313	838	43	343	91	228	4	20	185	67	107	3	8
16	1,265	119	287	799	60	314	91	211	3	9	166	58	101	1	6
17	1,159	100	288	719	52	297	73	213	3	8	147	48	96	1	2
18	1,026	105	247	633	41	287	84	190	2	11	167	63	98	0	6
19	1,098	123	240	644	91	293	95	177	0	21	168	77	81	0	10
20	1,180	115	260	698	107	317	99	186	0	32	157	58	85	0	14
21	1,110	96	265	647	102	390	96	259	0	35	149	58	81	0	10
22	1,012	95	234	657	26	340	95	233	1	11	132	56	70	1	5
23	1,014	119	193	688	14	218	89	126	0	3	124	63	61	0	0
24	969	106	181	612	70	264	106	153	4	1	98	65	30	2	1
25	934	85	193	623	33	257	85	172	0	0	112	56	56	0	0
26	926	75	212	596	43	262	75	187	0	0	104	49	55	0	0
27	839	88	139	566	46	223	88	131	3	1	96	54	40	1	1

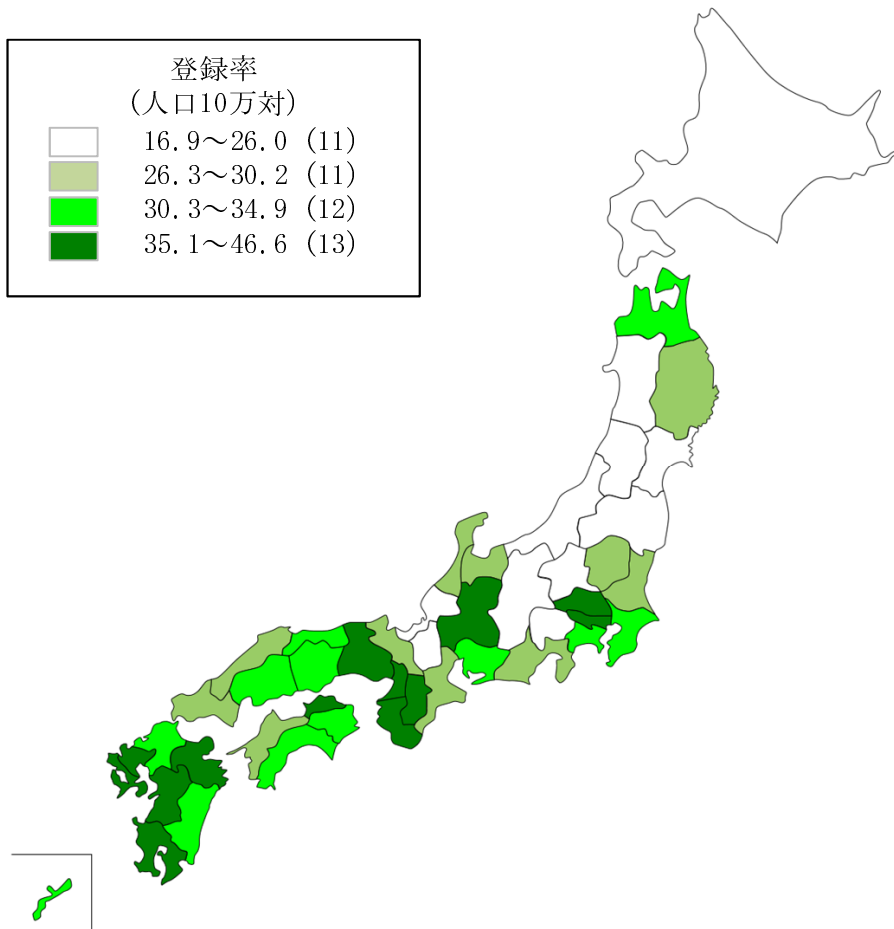
(旧分類)

区分 年	総 数					活動性肺結核					活動性感染性肺結核				
	計	入院	外来	治療なし	不明	計	入院	外来	治療なし	不明	計	入院	外来	治療なし	不明
平成3	5,240	474	1,359	2,976	431	1,793	444	1,234	13	102	590	253	312	2	23
4	4,782	507	1,319	2,670	286	1,740	477	1,205	12	46	683	301	367	2	13
5	4,607	470	1,288	2,685	164	1,649	441	1,150	17	41	666	289	359	1	17
6	4,410	446	1,145	2,564	255	1,519	424	993	35	67	620	291	308	6	15
7	4,004	384	1,117	2,222	281	1,398	366	954	12	66	597	233	325	4	35
8	2,851	319	961	1,305	266	1,215	303	821	39	52	480	202	257	4	17
9	2,628	314	887	1,170	257	1,122	303	753	16	50	460	197	240	3	20
10	2,454	306	823	1,141	184	978	256	670	9	43	-	-	-	-	-
11	2,249	273	742	1,184	50	866	219	627	1	19	-	-	-	-	-
12	2,084	262	654	1,084	84	797	220	548	7	22	-	-	-	-	-
13	1,896	218	594	1,064	20	693	174	501	11	7	-	-	-	-	-
14	1,772	209	550	988	25	632	170	450	6	6	-	-	-	-	-
15	1,555	157	448	903	47	509	114	363	8	24	-	-	-	-	-



(5) 都道府県別にみた結核登録率 (平成27年)

Registered cases rate (per 100,000) by prefectures in 2015



登録率  
(人口10万対)

16.9~26.0 (11)
26.3~30.2 (11)
30.3~34.9 (12)
35.1~46.6 (13)

(登録率)

全 国	35.3
北 海 道	23.3
青 森	33.2
岩 手	28.5
宮 城	16.9
秋 田	19.7
山 形	20.7
福 島	23.2
茨 城	27.0
栃 木	27.0
群 馬	22.6
埼 玉	35.1
千 葉	31.9
東 京	46.6
神 奈 川	32.5
新 潟	25.0
富 山	27.2
石 川	26.3
福 井	25.4
山 梨	20.2
長 野	17.9
岐 阜	36.5
静 岡	28.3
愛 知	32.1
三 重	27.4
滋 賀	26.0
京 都	28.2
大 阪	45.0
兵 庫	38.1
奈 良	38.1
和 歌 山	36.2
鳥 取	32.4
島 根	30.0
岡 山	34.6
<b>広 島</b>	<b>30.3</b>
山 口	30.2
徳 島	34.1
香 川	36.9
愛 媛	27.4
高 知	31.8
福 岡	33.5
佐 賀	37.0
長 崎	42.5
熊 本	35.9
大 分	39.9
宮 崎	30.3
鹿 児 島	35.4
沖 縄	34.9

(別掲)

札 幌 市	25.8
仙 台 市	22.4
さいたま市	39.4
千 葉 市	39.5
横 浜 市	41.3
川 崎 市	42.1
相 模 原 市	31.1
新 潟 市	24.8
静 岡 市	33.7
浜 松 市	30.6
名 古 屋 市	52.5
京 都 市	41.8
大 阪 市	78.9
堺 市	50.8
神 戸 市	49.8
岡 山 市	29.7
広 島 市	28.4
北 九 州 市	44.1
福 岡 市	36.8
熊 本 市	32.6
(再掲)	
東 京 都 特 別 区	51.9

## 4 結核の有病率

### Prevalence

#### (1) 結核有病率(人口10万対)の年次推移

Trend of prevalence rate (per 100,000) by activity classification

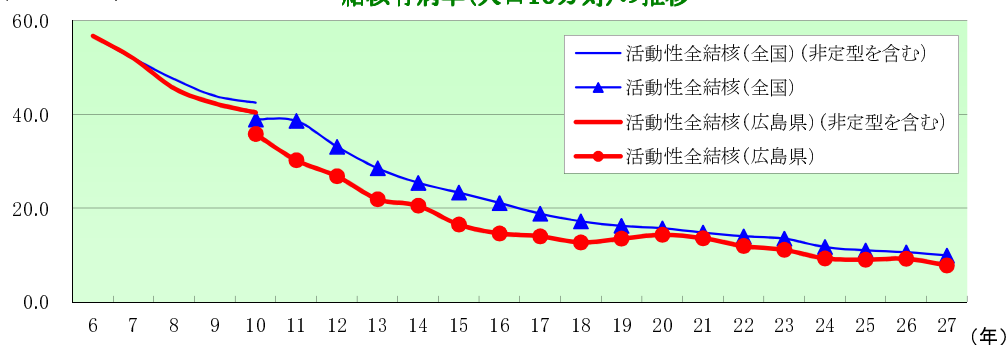
区分 年	広島県						全国						
	活動性全結核		登録時喀痰塗抹陽性肺結核		活動性肺外結核		活動性全結核		登録時喀痰塗抹陽性肺結核		活動性肺外結核		
	患者数	有病率	患者数	有病率	患者数	有病率	患者数	有病率	患者数	有病率	患者数	有病率	
平成10	98	1,031	35.8	369	12.8	187	6.5	49,205	38.9	18,334	14.5	7,250	5.7
11	99	872	30.2	337	11.7	159	5.5	48,888	38.6	18,189	14.4	7,514	5.9
12	00	772	26.8	288	10.0	143	5.0	41,971	33.1	15,978	12.6	6,660	5.2
13	01	629	21.9	260	9.0	123	4.3	36,288	28.5	14,243	11.2	6,143	4.8
14	02	590	20.5	237	8.2	139	4.8	32,396	25.4	12,820	10.1	5,844	4.8
15	03	475	16.5	185	6.4	132	4.6	29,717	23.3	11,836	9.3	5,456	4.3
16	04	421	14.6	166	5.8	107	3.7	26,945	21.1	10,891	8.5	5,134	4.0
17	05	403	14.0	147	5.1	106	3.7	23,969	18.8	9,802	7.7	4,700	3.7
18	06	365	12.7	167	5.8	78	2.7	21,976	17.2	8,943	7.0	4,531	3.5
19	07	388	13.5	168	5.8	95	3.3	20,637	16.2	8,364	6.5	4,538	3.6
20	08	411	14.3	317	11.0	94	3.3	20,021	15.7	9,809	7.7	4,503	3.5
21	09	390	14.2	149	5.2	99	3.5	18,915	14.8	7,593	6.0	4,287	3.4
22	10	340	11.9	132	4.6	85	3.0	17,927	14.0	6,949	5.4	3,932	3.1
23	11	316	11.1	124	4.3	98	3.4	17,264	13.5	6,619	5.2	4,004	3.1
24	12	264	9.3	98	3.4	72	2.5	14,858	11.7	5,337	4.2	3,477	2.7
25	13	257	9.0	112	3.9	67	2.4	13,957	11.0	5,676	4.5	3,127	2.5
26	14	262	9.2	104	3.7	67	2.4	13,513	10.6	5,330	4.2	3,142	2.5
27	15	223	7.8	96	3.4	50	1.8	12,534	9.9	4,965	3.9	2,938	2.3

(旧分類)

区分 年	広島県						全国						
	活動性全結核		感染性肺結核		活動性肺外結核		活動性全結核		感染性肺結核		活動性肺外結核		
	患者数	有病率	患者数	有病率	患者数	有病率	患者数	有病率	患者数	有病率	患者数	有病率	
平成6	94	1,630	56.7	620	21.6	111	3.9	70,781	56.6	22,330	17.9	4,102	3.3
7	95	1,496	51.9	597	20.7	98	3.4	65,167	51.9	21,483	17.1	3,663	2.9
8	96	1,312	45.5	480	16.6	97	3.4	59,760	47.5	20,964	16.7	3,565	2.8
9	97	1,220	42.3	460	15.9	98	3.4	55,409	43.9	20,916	16.6	3,304	2.6
10	98	1,165	40.4	-	-	-	-	53,741	42.5	-	-	-	-
11	99	1,025	35.6	-	-	-	-	54,938	43.4	-	-	-	-
12	00	940	32.7	-	-	-	-	48,390	38.1	-	-	-	-
13	01	816	28.4	-	-	-	-	42,394	33.3	-	-	-	-
14	02	771	26.8	-	-	-	-	38,190	30.0	-	-	-	-
15	03	641	22.3	-	-	-	-	35,297	27.7	-	-	-	-

(人口10万対)

#### 結核有病率(人口10万対)の推移



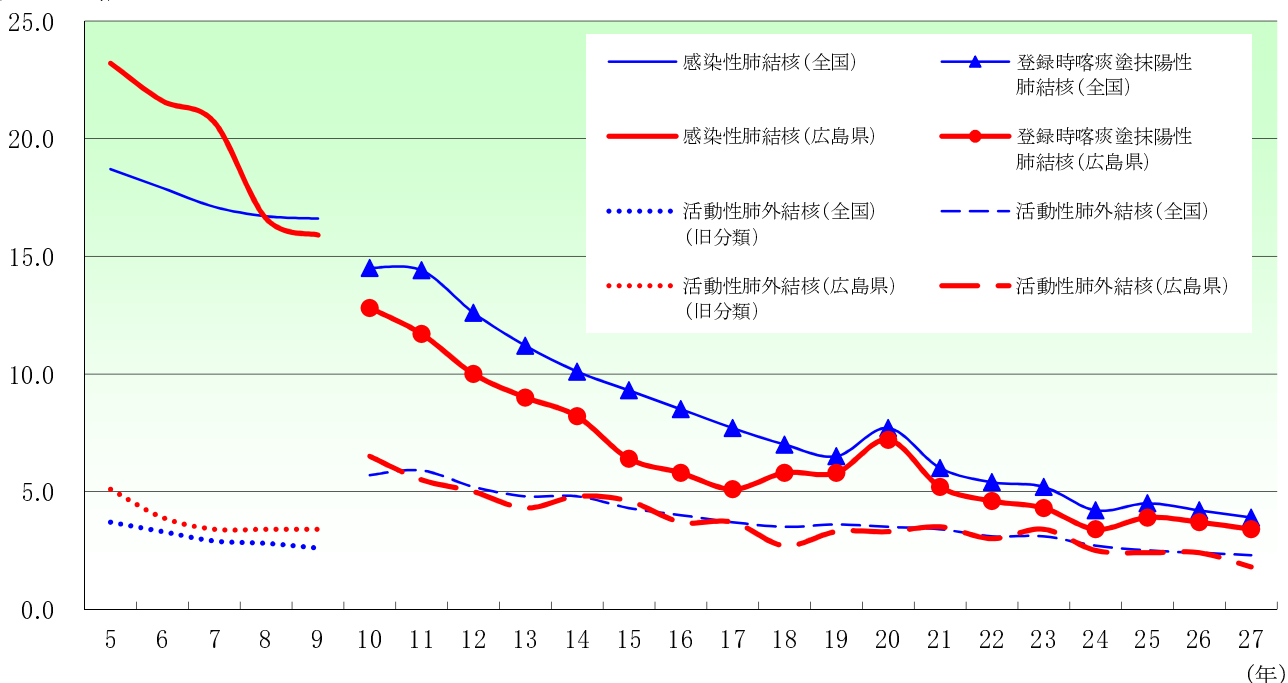
## (2) 年次別年齢階級別活動性患者数及び有病率(人口10万対)

Trend of number and prevalence rate (per 100,000) of active tuberculosis by age groups

年 年齢階級	平成22年		平成23年		平成24年		平成25年		平成26年		平成27年	
	患者数	有病率	患者数	有病率	患者数	有病率	患者数	有病率	患者数	有病率	患者数	有病率
総数	340	11.9	316	11.1	264	9.3	257	9.0	262	9.2	223	7.8
0～4	0	0.0	0	0.0	1	0.8	1	0.8	0	0.0	0	0.0
5～9	0	0.0	0	0.0	0	0.0	0	0.0	0	0.0	0	0.0
10～14	0	0.0	1	0.7	0	0.0	0	0.0	0	0.0	1	0.8
15～19	1	0.7	1	0.7	1	0.7	4	2.9	3	2.2	1	0.7
20～29	18	6.2	15	5.2	9	3.2	13	4.7	14	5.1	19	6.9
30～39	18	4.6	16	4.1	20	5.3	8	2.2	14	4.0	6	1.8
40～49	14	3.8	20	5.5	14	3.7	16	4.1	16	4.0	14	3.4
50～59	28	8.0	25	7.2	22	6.5	15	4.5	15	4.5	7	2.1
60～69	65	15.2	47	11.0	32	7.5	30	7.1	28	6.7	23	5.5
70～	196	38.4	191	37.5	165	31.4	170	31.6	172	31.1	152	27.3
不詳	0	0	0	0	0	0	0	0	0	0	0	0

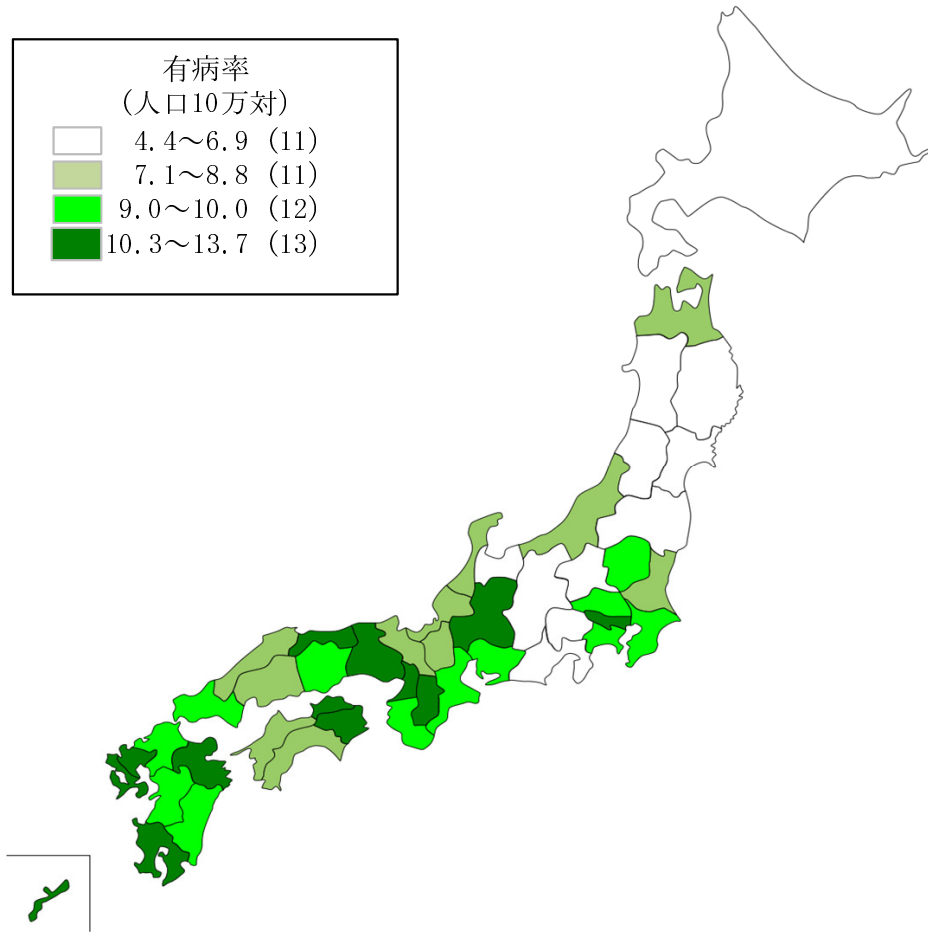
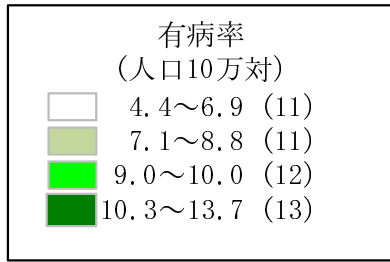
## 結核有病率(人口10万対)の推移(2)

(人口10万対)



(3) 都道府県別にみた結核有病率 (平成27年)

TB prevalence rate (per 100,000) by prefectures in 2015



		(有病率)
全	国	9.9
北	海 道	6.9
青	森	8.7
岩	手	6.9
宮	城	4.6
秋	田	5.6
山	形	4.4
福	島	5.8
茨	城	7.8
栃	木	9.2
群	馬	6.9
埼	玉	9.0
千	葉	9.0
東	京	11.6
神	奈 川	10.0
新	潟	7.2
富	山	6.7
石	川	8.3
福	井	7.1
山	梨	6.0
長	野	5.7
岐	阜	10.6
静	岡	6.9
愛	知	9.2
三	重	9.4
滋	賀	7.7
京	都	7.9
大	阪	13.0
兵	庫	10.5
奈	良	12.7
和	歌 山	9.0
鳥	取	12.2
島	根	8.1
岡	山	9.5
広	島	8.8
山	口	9.9
徳	島	11.2
香	川	11.2
愛	媛	7.2
高	知	7.4
福	岡	10.0
佐	賀	11.8
長	崎	10.8
熊	本	9.0
大	分	13.7
宮	崎	9.5
鹿	児 島	10.4
沖	縄	10.3

(別掲)

札 幌 市	5.8
仙 台 市	5.6
さいたま市	9.5
千葉市	10.2
横浜市	11.1
川崎 市	9.5
相模原 市	6.5
新潟 市	7.8
静岡 市	9.2
浜松 市	6.6
名古屋 市	16.6
京 都 市	11.6
大 阪 市	22.8
堺 市	16.4
神 戸 市	16.3
岡 山 市	8.1
広 島 市	6.4
北九州 市	13.3
福 岡 市	10.5
熊 本 市	9.6

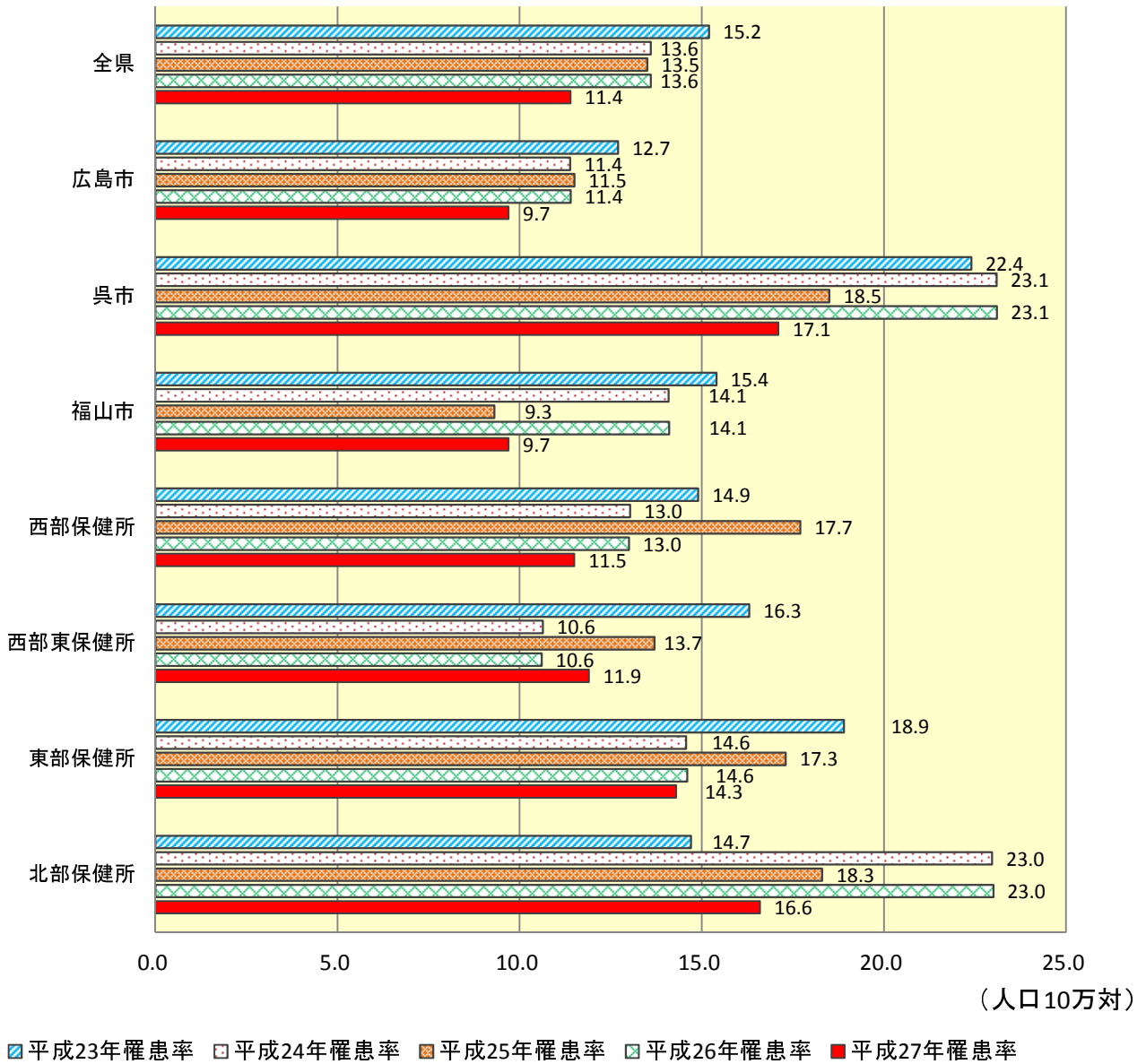
(再掲)

東京都特別区	13.0
--------	------

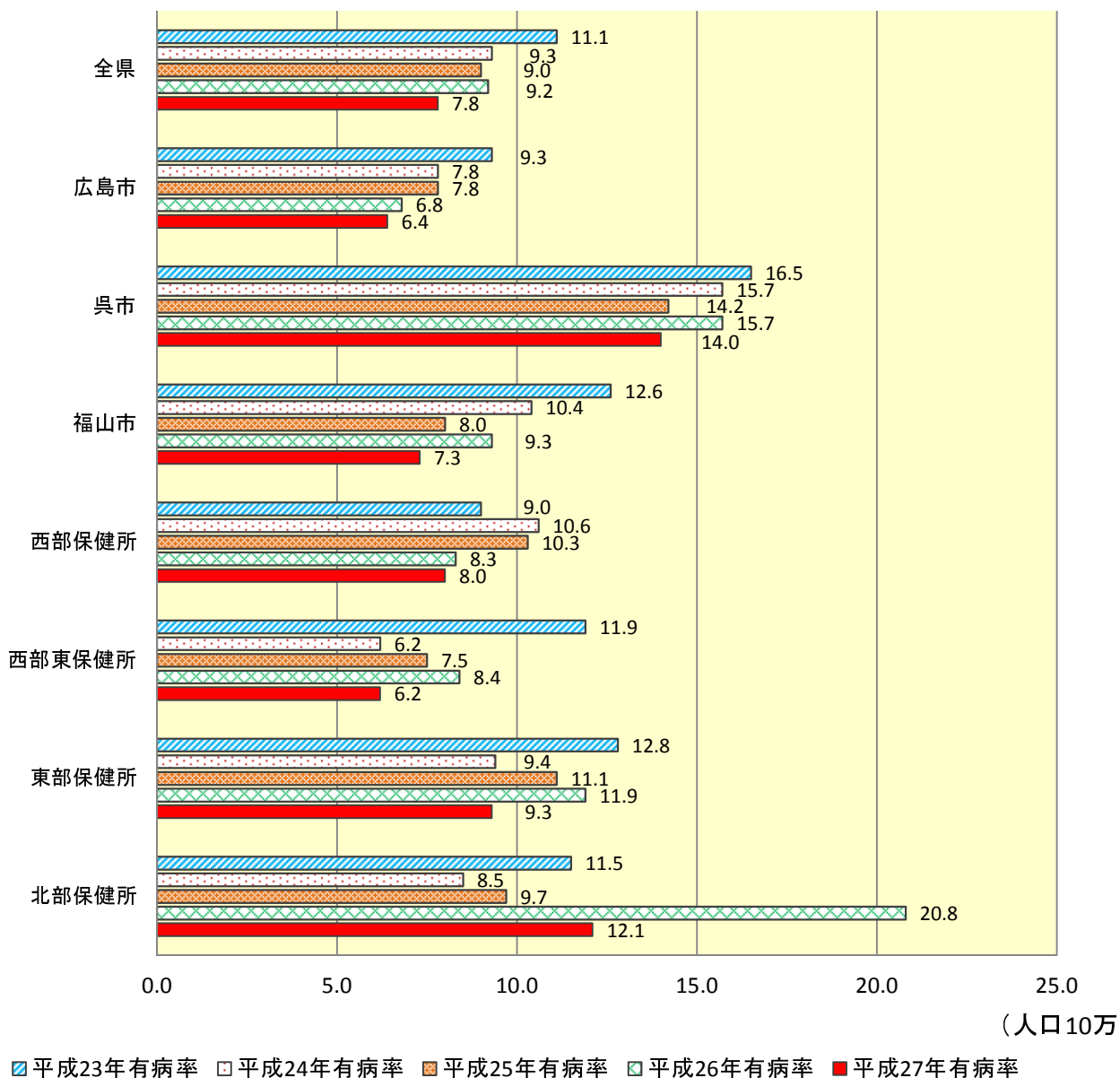
**(4) 平成27年保健所(支所)・指定都市・政令市別結核罹患率・有病率・登録率(人口10万対)**  
**Incidence and prevalence rate (per 100,000) by Health Center, Metropolitan cities,**  
**Big cities in 2015**

区 分	平成27年10月1日現在人口	罹患率	有病率	登録率
全 県	2,843,990	11.4	7.8	29.5
広 島 市	1,194,034	9.7	6.4	28.4
呉 市	228,552	17.1	14.0	42.4
福 山 市	464,811	9.7	7.3	28.2
県立保健所計	956,593	13.0	8.4	28.4
西部保健所	338,210	11.5	8.0	25.7
西部東保健所	227,325	11.9	6.2	23.3
東 部 保 健 所	300,443	14.3	9.3	32.3
北 部 保 健 所	90,615	16.6	12.1	38.6

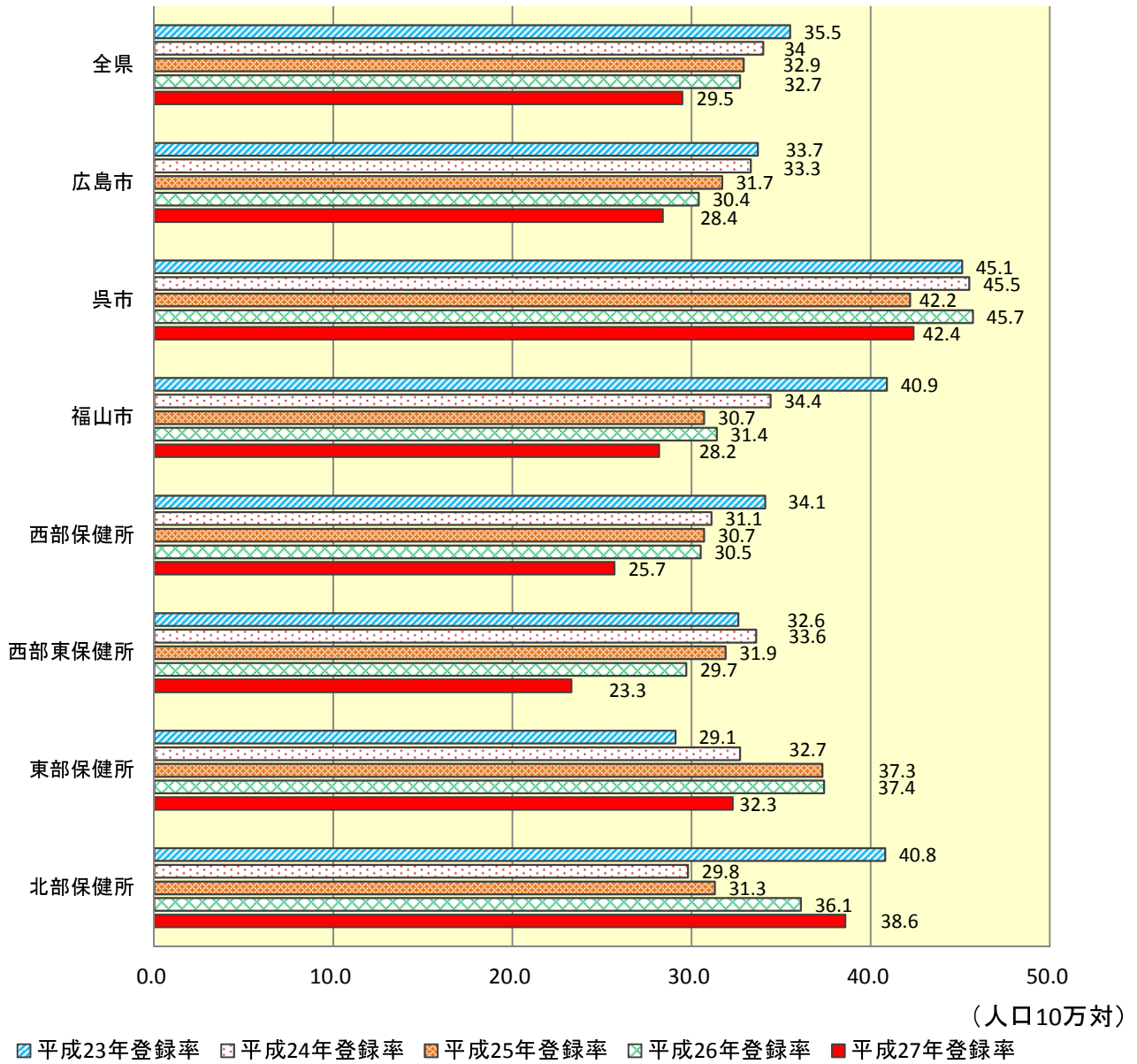
保健所・政令市・指定都市別結核罹患率(人口10万対)



保健所・政令市・指定都市別結核有病率(人口10万対)



保健所・政令市・指定都市別結核登録率(人口10万対)





## 5 平成27年結核新登録患者の状況

### Situation of newly registered cases in 2015

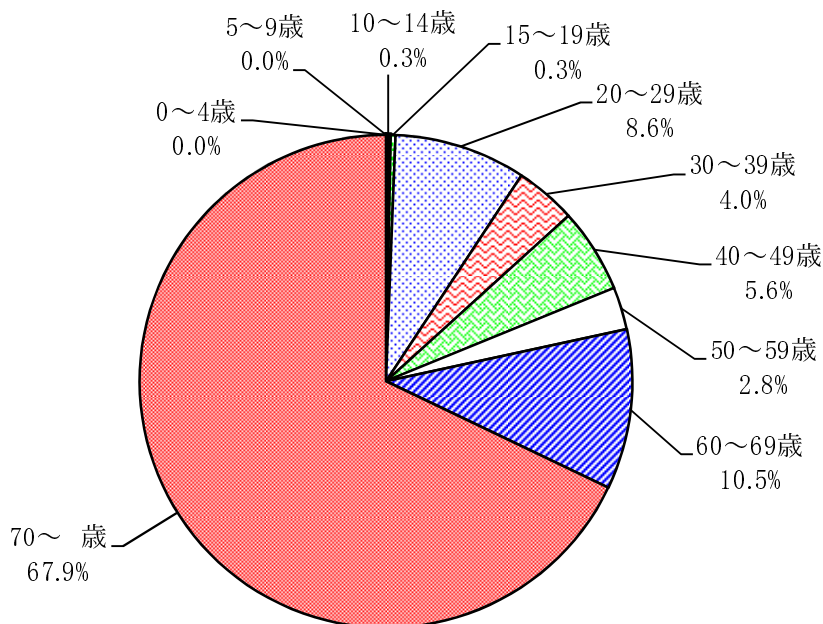
#### (1) 新登録患者数(活動性分類, 年齢階級別, 性別)

Newly registered cases by activity classification, age groups, sex

	活 動 性 結 核								(別掲) 潜在性結核 感染症 LTBI※
	総数	肺 結 核 活 動 性					肺 外 結 核 活 動 性		
		総数	喀痰塗抹陽性			その他の 結核菌 陽 性		菌陰性 ・ その他	
総数	初 回 治 療		再治療	結核菌 陽 性	菌陰性 ・ その他				
総 数	324	244	139	128	11	73	32	80	92
男	164	128	71	64	7	44	13	36	49
女	160	116	68	64	4	29	19	44	43
0～4歳	0	0	0	0	0	0	0	0	6
5～9歳	0	0	0	0	0	0	0	0	3
10～14歳	1	1	0	0	0	0	1	0	0
15～19歳	1	1	0	0	0	0	1	0	0
20～29歳	28	23	8	8	0	10	5	5	16
30～39歳	13	8	3	3	0	0	5	5	9
40～49歳	18	13	5	4	1	6	2	5	14
50～59歳	9	8	1	0	1	5	2	1	12
60～69歳	34	22	15	13	2	4	3	12	17
70～ 歳	220	168	107	100	7	48	13	52	15
不 詳	0	0	0	0	0	0	0	0	0

※LTBI:Latent Tuberculosis Infection

平成27年年齢階級別結核新登録患者構成比

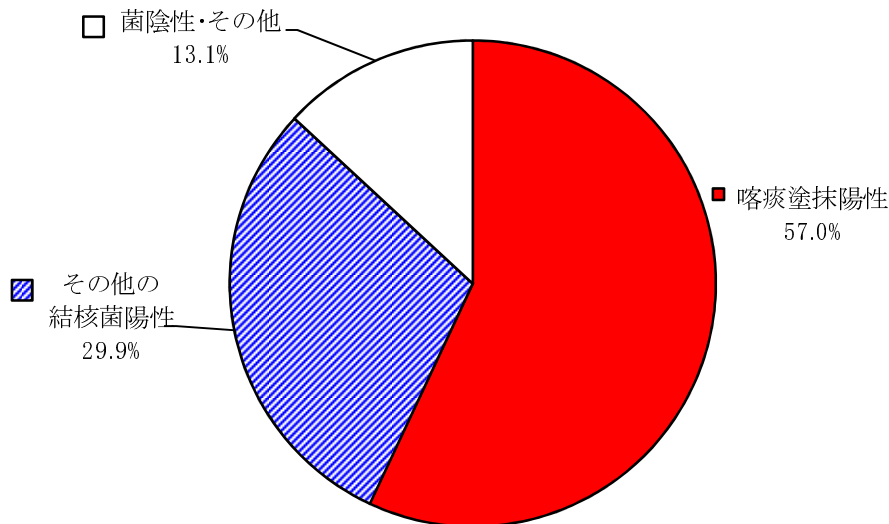


**(2) 新登録肺結核患者数(菌検査結果別)**

Newly registered pulmonary cases by the results of initial bacteriological examination

菌検査別 年齢階級	総 数	喀 痰 塗 抹 陽 性	その他の 結核菌陽性	菌陰性 ・その他
計	244	139	73	32
0～4歳	0	0	0	0
5～9歳	0	0	0	0
10～14歳	1	0	0	1
15～19歳	1	0	0	1
20～29歳	23	8	10	5
30～39歳	8	3	0	5
40～49歳	13	5	6	2
50～59歳	8	1	5	2
60～69歳	22	15	4	3
70～ 歳	168	107	48	13
不 詳	0	0	0	0

**平成27年新登録肺結核患者菌検査結果**



## 6 平成27年結核登録者の状況

### Situation of registered cases in 2015

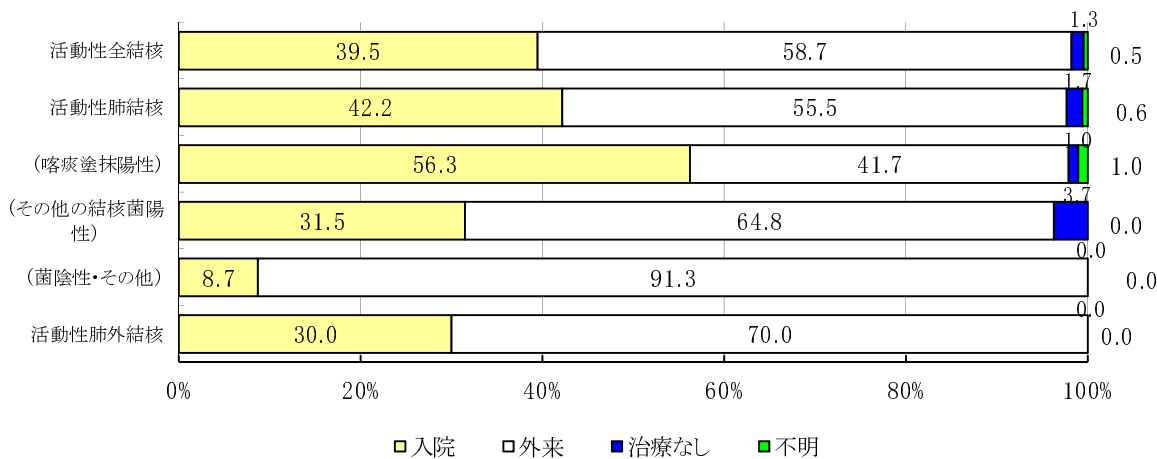
#### (1) 年末現在登録者数(活動性分類, 受療状況)

Number of registered cases by activity classification and place of treatment

活動性分類	①総数	活 動 性 結 核								⑩不活動性 結 核	⑪活動性 不 明	(別掲) 潜在性結核感染症 LTBI	
		②総数	肺 結 核 活 動 性						⑨肺 外 結 核 活 動 性			治 療 中	観 察 中
			③総数	登 録 時 咯 痰 塗 抹 陽 性			⑦登 録 時 其 他 の 結 核 菌 陽 性	⑧登 録 時 菌 陰 性 ・ 其 他					
受療状況	②+⑩+⑪	③+⑨	④+⑦+⑧	④総数	⑤初 回 治 療	⑥再治療	⑦	⑧	⑨	⑩	⑪	治 療 中	観 察 中
計	839	223	173	96	92	4	54	23	50	362	254	78	231
入 院	88	88	73	54	51	3	17	2	15	0	0	0	0
外 来	139	131	96	40	39	1	35	21	35	0	8	64	0
治療なし	566	3	3	1	1	0	2	0	0	362	201	0	231
不 明	46	1	1	1	1	0	0	0	0	0	45	14	0

※LTBI:Latent Tuberculosis Infection

#### 平成27年 結核登録者の受療状況



#### (2) 年末現在活動性肺結核登録患者数(受療状況, 保険の種類別)

Number of registered cases by active pulmonary by place of treatment and type of medical insurance

受療状況	保険種別 総計	被用者保険		国民健康保険			後 期 高 齢 者	生 活 保 護 法	其 他	不 明
		本 人	家 族	一 般	退 職 本 人	退 職 家 族				
計	173	23	4	26	2	0	102	12	1	3
入 院	73	4	1	9	1	0	50	7	1	0
外 来	96	19	3	16	1	0	49	5	0	3
治療なし	3	0	0	1	0	0	2	0	0	0
不 明	1	0	0	0	0	0	1	0	0	0

(3) 年末現在登録者数(活動性分類, 年齢階級別)

Number of registered cases by activity classification and age groups

	総数	活動性結核								不活動性結核	活動性不明	(別掲)潜在性結核感染症LTBI※	
		総数	活動性肺結核						肺外核活動性			治療中	観察中
			総数	登録時喀痰塗抹陽性			登録時他の結核菌陽性	登録時菌陰性・その他					
				総数	初治	回療							
総数	839	223	173	96	92	4	54	23	50	362	254	78	231
男	448	111	87	50	48	2	28	9	24	192	145	38	90
女	391	112	86	46	44	2	26	14	26	170	109	40	141
0～4歳	1	0	0	0	0	0	0	0	0	0	1	4	7
5～9歳	1	0	0	0	0	0	0	0	0	1	0	4	5
10～14歳	1	1	1	0	0	0	0	1	0	0	0	2	4
15～19歳	7	1	0	0	0	0	0	0	1	3	3	3	2
20～29歳	46	19	16	6	6	0	5	5	3	16	11	8	38
30～39歳	53	6	2	1	1	0	0	1	4	25	22	8	34
40～49歳	58	14	11	4	4	0	5	2	3	21	23	12	33
50～59歳	56	7	5	0	0	0	4	1	2	22	27	11	42
60～69歳	104	23	16	11	10	1	3	2	7	47	34	17	34
70～歳	512	152	122	74	71	3	37	11	30	227	133	9	32
不詳	0	0	0	0	0	0	0	0	0	0	0	0	0

※LTBI:Latent Tuberculosis Infection

## 7 平成27年保健所・指定都市・政令市別結核新登録者の状況

### Number of newly registered cases in 2015 by Health Centers, Metropolitan cities, Big cities

#### (1) 新登録患者数 (活動性分類)

##### Number of newly registered cases by activity classification

類 保健所及び市	活動性結核								(別掲) 潜在性結核感染症 LTBI*
	活動性分 ①総数 ②+⑧	肺結核活動性						⑧肺外 結核 活動性	
		②総数 ③+⑥+⑦	登録時喀痰塗抹陽性			⑥登録時 他の結核 菌陽性	⑦登録時 菌陰性 ・ その他		
			③総数 ④+⑤	④初回 治療	⑤再治療				
計	324	244	139	128	11	73	32	80	92
広島市	116	88	55	52	3	22	11	28	28
呉市	39	29	17	15	2	10	2	10	9
福山市	45	31	17	16	1	10	4	14	11
西部保健所	39	29	16	15	1	7	6	10	6
西部東保健所	27	21	9	8	1	6	6	6	8
東部保健所	43	31	16	13	3	14	1	12	22
北部保健所	15	15	9	9	0	4	2	0	8

※LTBI: Latent Tuberculosis Infection

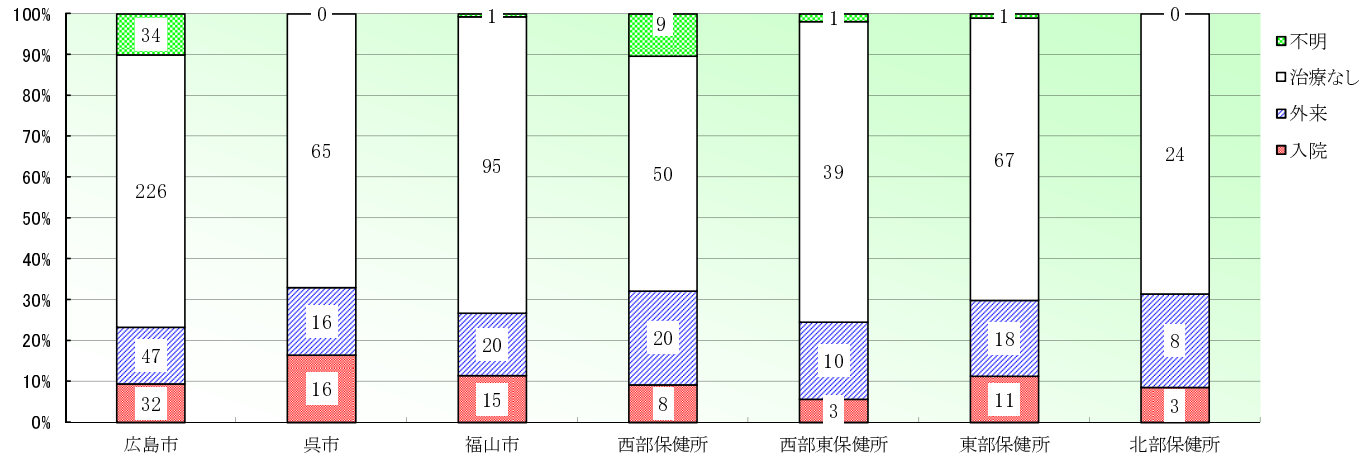
#### (2) 活動性肺結核新登録患者数(菌検査結果別)

##### Number of newly registered cases by active-infectious pulmonary by the results of initial bacteriological examination

菌検査別 保健所及び市	総数	喀痰 塗抹陽性	その他の 結核菌陽性	菌陰性・ その他
計	244	139	73	32
広島市	88	55	22	11
呉市	29	17	10	2
福山市	31	17	10	4
西部保健所	29	16	7	6
西部東保健所	21	9	6	6
東部保健所	31	16	14	1
北部保健所	15	9	4	2



平成27年 保健所・市別活動性全結核受療状況



※ 数字は人数を表示

(2) 年末現在登録者数 (活動性分類)

Number of registered cases by activity classification

活動性分類	①総数	活 動 性 結 核								⑩不活動性 結 核	⑪活動性 不 明	(別掲) 潜在性結核感染症	
		②総数	肺 結 核 活 動 性						⑨肺 外 結 核 活 動 性			治 療 中	観 察 中
			③総数	登 録 時 喀 痰 塗 抹 陽 性			⑦登 録 時 そ の 結 核 菌 陽 性	⑧登 録 時 菌 陰 性 ・ そ の 他					
				④総数	⑤初回 治 療	⑥再治療							
保健所及び市	②+⑩+⑪	③+⑨	④+⑦+⑧	⑤+⑥	治 療		そ の 結 核 菌 陽 性	・ そ の 他					
計	839	223	173	96	92	4	54	23	50	362	254	78	231
広島市	339	77	64	40	37	3	16	8	13	136	126	26	110
呉市	97	32	25	14	14	0	9	2	7	59	6	4	38
福山市	131	34	21	12	12	0	7	2	13	56	41	8	27
西部保健所	87	27	22	12	12	0	6	4	5	29	31	6	24
西部東保健所	53	14	11	5	5	0	3	3	3	21	18	9	5
東部保健所	97	28	19	8	7	1	9	2	9	41	28	19	16
北部保健所	35	11	11	5	5	0	4	2	0	20	4	6	11



## 9 平成27年市町別結核登録の状況

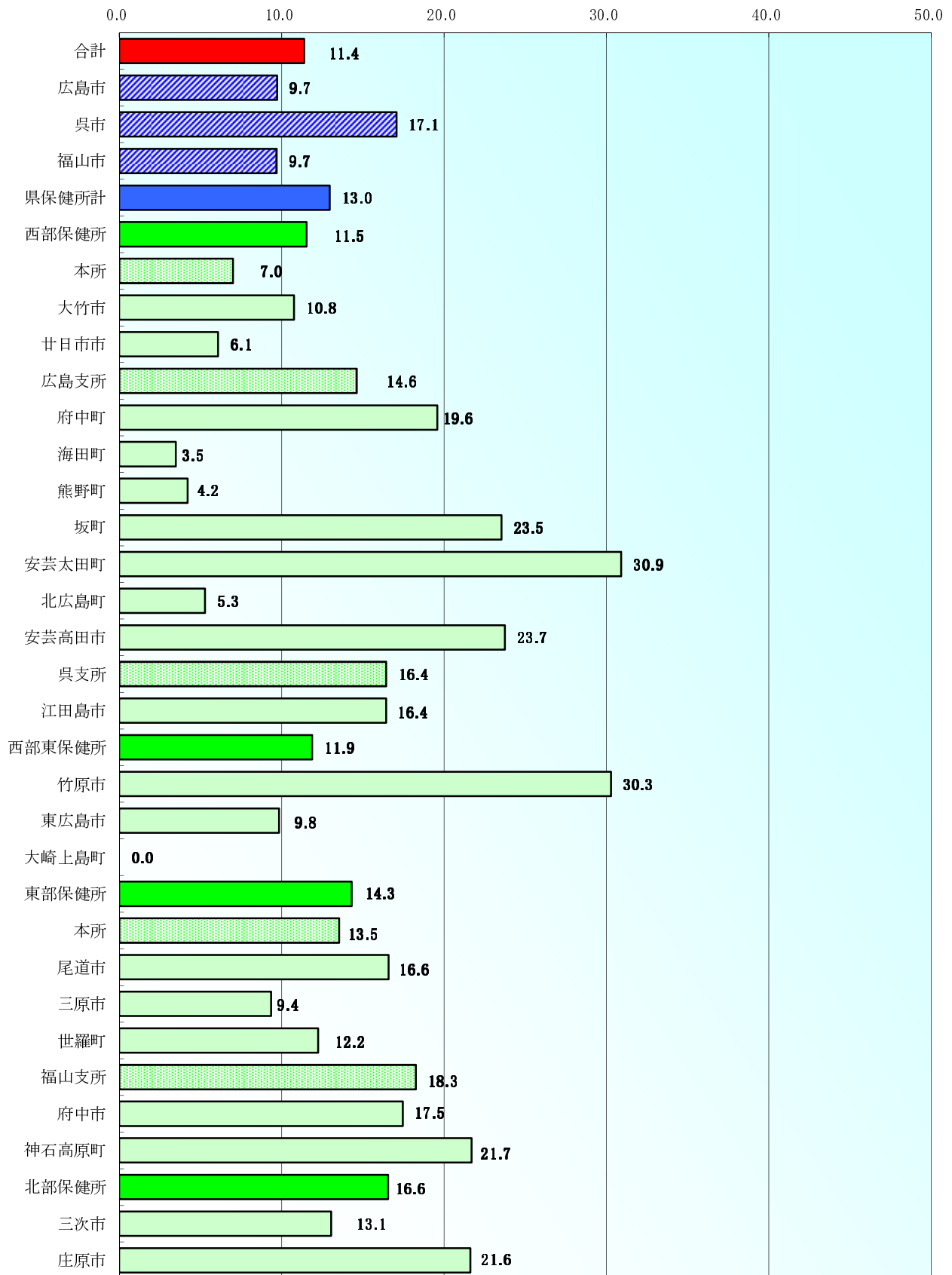
### Number of registered cases by cities and towns in 2015

※人口は広島県総務局統計課(国勢調査)より

	平成27年10月1日 現在人口	新登録 患者数	罹患率	登録者数	登録率	活動性 患者数	有病率
合計	2,843,990	324	11.4	839	29.5	223	7.8
広島市	1,194,034	116	9.7	339	28.4	77	6.4
呉市	228,552	39	17.1	97	42.4	32	14.0
福山市	464,811	45	9.7	131	28.2	34	7.3
県保健所計	956,593	124	13.0	272	28.4	80	8.4
西部保健所	338,210	39	11.5	87	25.7	27	8.0
本所	142,771	10	7.0	30	21.0	8	5.6
大竹市	27,865	3	10.8	9	32.3	2	7.2
廿日市市	114,906	7	6.1	21	18.3	6	5.2
広島支所	171,100	25	14.6	47	27.5	16	9.4
府中町	51,053	10	19.6	14	27.4	6	11.8
海田町	28,667	1	3.5	8	27.9	0	0.0
熊野町	23,755	1	4.2	2	8.4	0	0.0
坂町	12,747	3	23.5	6	47.1	3	23.5
安芸太田町	6,472	2	30.9	3	46.4	1	15.5
北広島町	18,918	1	5.3	4	21.1	1	5.3
安芸高田市	29,488	7	23.7	10	33.9	5	17.0
呉支所	24,339	4	16.4	10	41.1	3	12.3
江田島市	24,339	4	16.4	10	41.1	3	12.3
西部東保健所	227,325	27	11.9	53	23.3	14	6.2
竹原市	26,426	8	30.3	8	30.3	2	7.6
東広島市	192,907	19	9.8	43	22.3	12	6.2
大崎上島町	7,992	0	0.0	2	25.0	0	0.0
東部保健所	300,443	43	14.3	97	32.3	28	9.3
本所	251,157	34	13.5	75	29.9	22	8.8
尾道市	138,626	23	16.6	47	33.9	14	10.1
三原市	96,194	9	9.4	23	23.9	7	7.3
世羅町	16,337	2	12.2	5	30.6	1	6.1
福山支所	49,286	9	18.3	22	44.6	6	12.2
府中市	40,069	7	17.5	14	34.9	4	10.0
神石高原町	9,217	2	21.7	8	86.8	2	21.7
北部保健所	90,615	15	16.6	35	38.6	11	12.1
三次市	53,615	7	13.1	22	41.0	6	11.2
庄原市	37,000	8	21.6	13	35.1	5	13.5

## 平成27年 罹患率

(人口10万対)



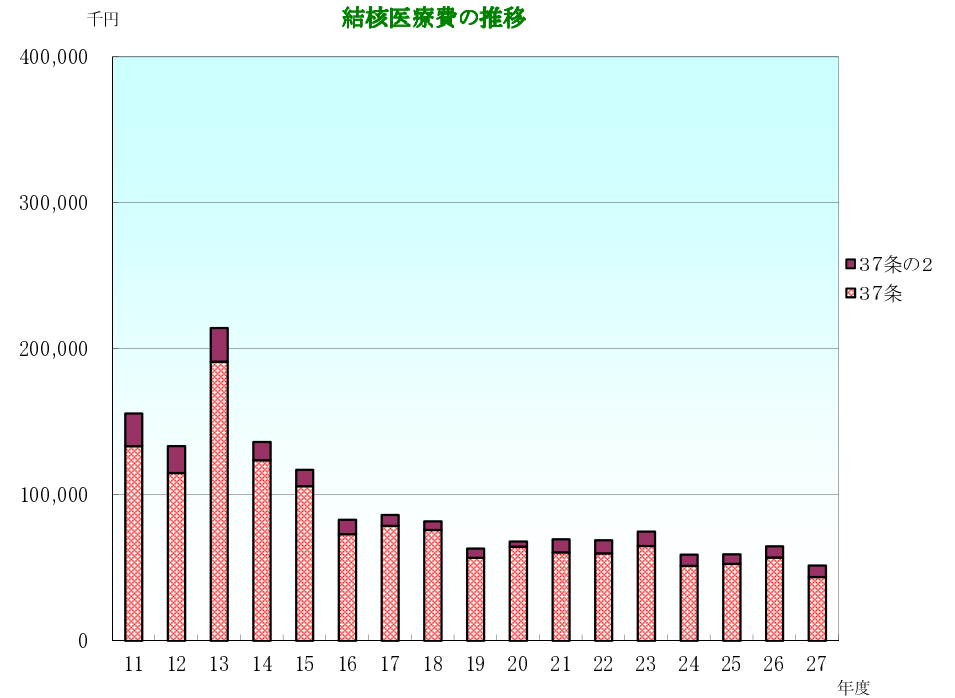
## 10 結核患者の医療

### Assistance of medical fee for treatment

#### (1) 結核医療費の推移

##### Trend of treatment fee

年度	区分	法37条の2		法37条		合計	
		件数	金額	件数	金額	件数	金額
平成11年度		8,718	22,416,785	1,503	133,470,453	10,221	155,887,238
平成12年度		7,963	18,525,813	1,442	114,892,473	9,405	133,418,286
平成13年度		8,012	22,945,802	1,418	191,260,068	9,430	214,205,870
平成14年度		7,578	12,389,215	1,262	123,846,819	8,840	136,236,034
平成15年度		6,488	11,193,212	1,101	106,060,703	7,589	117,253,915
平成16年度		5,269	9,866,274	912	73,148,031	6,181	83,014,305
平成17年度		3,970	7,455,491	861	78,788,236	4,831	86,243,727
平成18年度		2,971	5,966,184	791	75,954,094	3,762	81,920,278
平成19年度		3,364	6,199,257	794	57,010,516	4,158	63,209,773
平成20年度		3,713	3,627,135	789	64,551,393	4,502	68,178,528
平成21年度		4,135	9,022,335	735	60,552,455	4,870	69,574,790
平成22年度		4,135	9,102,915	701	59,957,270	4,836	69,060,185
平成23年度		5,344	9,910,574	654	65,067,700	5,998	74,978,274
平成24年度		4,453	7,635,154	695	51,475,066	5,148	59,110,220
平成25年度		3,599	6,535,405	642	52,770,907	4,241	59,306,312
平成26年度		3,714	7,624,280	592	57,070,245	4,306	64,694,525
平成27年度		3,635	7,884,169	515	43,715,841	4,150	51,600,010



(2) 被保険者別結核医療費公費負担(法37条の2関係)  
申請・合格承認件数及び承認率の年次推移

Annual trend of accepted cases and rate for treatment by public expenditure(Law item No.37-2)

区分 年	総 数					被用者保険						国民健康保険			生活保護			その他		
						本 人			家 族											
	申請	合格	%	承認	%	申請	合格	%	申請	合格	%	申請	合格	%	申請	合格	%	申請	合格	%
9	1,172	1,162	99.1	911	77.7	252	252	100.0	137	137	100.0	255	253	99.2	29	29	100.0	499	243	48.7
10	2,199	2,172	98.8	2,113	96.1	433	431	99.5	247	237	96.0	510	503	98.6	102	102	100.0	907	899	99.1
11	2,161	2,150	99.5	1,973	91.3	450	447	99.3	285	282	98.9	409	406	99.3	79	79	100.0	933	931	99.8
12	1,533	1,517	99.0	1,395	91.0	369	364	98.6	206	204	99.0	273	269	98.5	59	59	100.0	626	621	99.2
13	1,648	1,629	98.8	1,516	92.0	351	343	97.7	251	247	98.4	344	341	99.1	90	89	98.9	612	609	99.5
14	1,547	1,493	96.5	1,364	88.2	283	270	95.4	241	230	95.4	364	349	95.9	51	49	96.1	608	595	97.9
15	1,271	1,235	97.2	1,126	88.6	188	184	97.9	116	112	96.6	277	270	97.5	75	72	96.0	615	597	97.1
16	1,006	984	97.8	898	89.3	162	159	98.1	108	108	100.0	248	242	97.6	58	58	100.0	430	417	97.0
17	904	873	96.6	805	89.0	165	161	97.6	102	96	94.1	278	272	97.8	35	35	100.0	324	309	95.4
18	657	642	97.7	596	90.7	109	106	97.2	44	44	100.0	232	226	97.4	50	48	96.0	222	218	98.2
19	555	549	98.9	534	96.2	125	122	97.6	63	63	100.0	168	167	99.4	21	20	95.2	178	177	99.4
20	557	555	99.6	552	99.1	150	150	100.0	45	45	100.0	183	183	100.0	22	22	100.0	156	156	100.0
21	752	747	99.3	742	98.7	185	184	99.5	49	49	100.0	175	174	99.4	30	30	100.0	313	310	99.0
22	822	811	98.7	807	98.2	220	219	99.5	56	56	100.0	162	162	100.0	35	34	97.1	345	342	99.1
23	796	788	99.0	784	98.5	256	256	100.0	67	67	100.0	146	146	100.0	36	35	97.2	291	284	97.6
24	745	735	98.7	735	98.7	228	227	99.6	57	57	100.0	142	141	99.3	37	37	100.0	281	273	97.2
25	615	612	99.5	612	99.5	134	133	99.3	56	56	100.0	124	122	98.4	25	25	100.0	276	276	100.0
26	574	567	98.8	567	98.8	133	131	98.5	34	33	97.1	104	103	99.0	31	31	100.0	272	269	98.9
27	581	578	99.5	577	99.3	134	134	100.0	49	49	100.0	106	105	99.1	35	35	100.0	257	255	99.2

(注) 平成9年：広島市および呉市を除く。

## 11 結核健康診断の実施状況

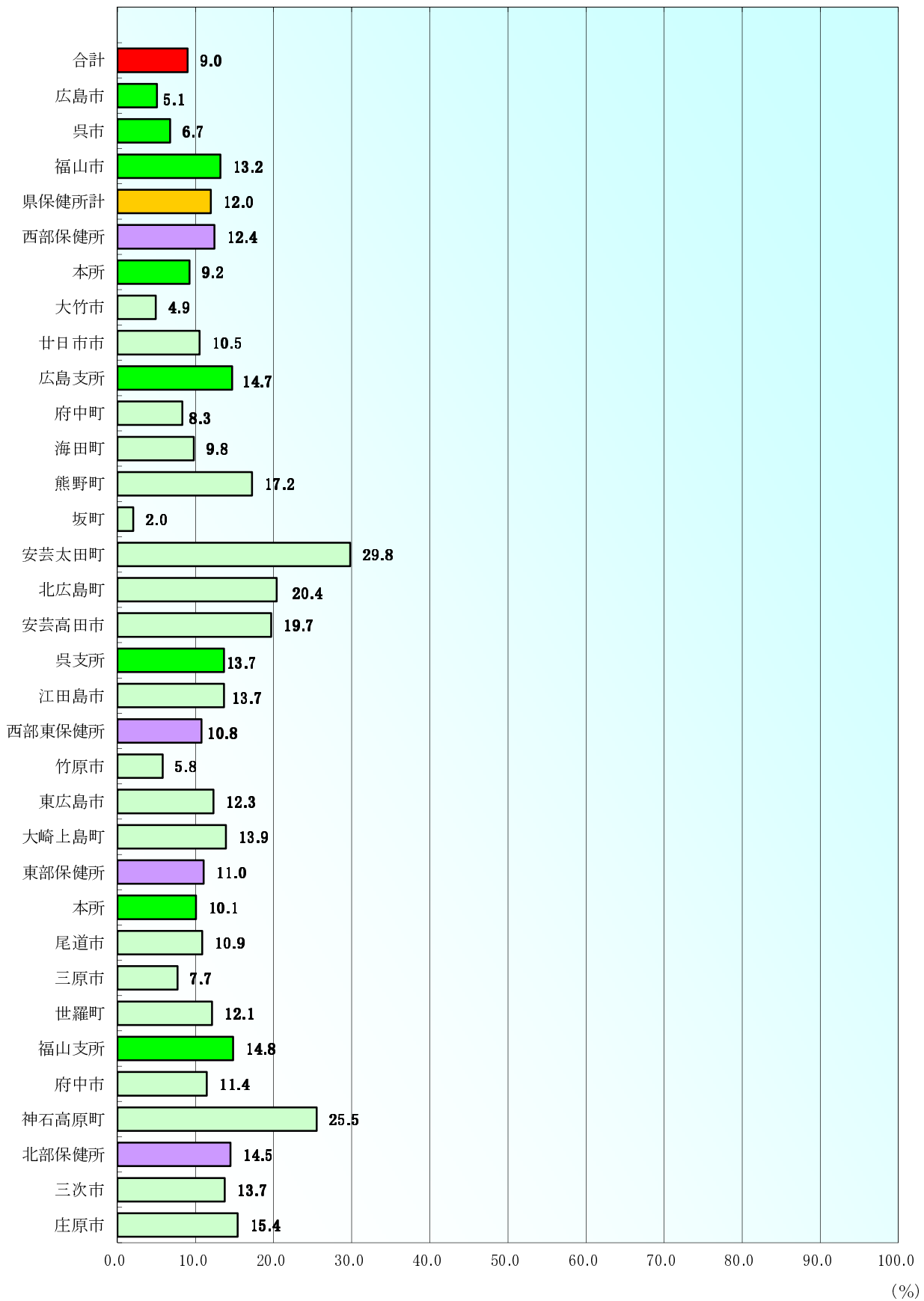
### Mass health check-up

#### (1) 平成27年度市町別定期健康診断実施状況

#### Periodical mass health check-up by cities and towns in 2015

	一般住民			乳幼児（1歳未満）		
	対象者	実施者	実施率	対象者	実施者	実施率
合計	730,196	65,711	9.0	24,316	23,529	96.8
広島市	274,521	13,932	5.1	10,772	10,764	99.9
呉市	77,529	5,228	6.7	1,591	1,548	97.3
福山市	105,858	13,974	13.2	4,294	4,248	98.9
県保健所計	272,288	32,577	12.0	7,659	6,969	91.0
西部保健所	104,112	12,951	12.4	2,679	2,618	97.7
本所	40,988	3,782	9.2	1,111	1,073	96.6
大竹市	9,505	468	4.9	198	218	110.1
廿日市市	31,483	3,314	10.5	913	855	93.6
広島支所	52,907	7,773	14.7	1,440	1,449	100.6
府中町	12,431	1,035	8.3	535	540	100.9
海田町	6,946	680	9.8	318	320	100.6
熊野町	8,159	1,406	17.2	159	154	96.9
坂町	4,017	82	2.0	102	97	95.1
安芸太田町	3,103	925	29.8	37	34	91.9
北広島町	7,153	1,459	20.4	110	122	110.9
安芸高田市	11,098	2,186	19.7	179	182	101.7
呉支所	10,217	1,396	13.7	128	96	75.0
江田島市	10,217	1,396	13.7	128	96	75.0
西部東保健所	38,816	4,183	10.8	1,957	1,895	96.8
竹原市	10,074	584	5.8	154	106	68.8
東広島市	24,841	3,057	12.3	1,756	1,767	100.6
大崎上島町	3,901	542	13.9	47	22	46.8
東部保健所	95,631	10,559	11.0	2,428	1,861	76.6
本所	76,081	7,662	10.1	2,140	1,600	74.8
尾道市	47,612	5,177	10.9	684	617	90.2
三原市	21,828	1,681	7.7	1,276	872	68.3
世羅町	6,641	804	12.1	180	111	61.7
福山支所	19,550	2,897	14.8	288	261	90.6
府中市	14,866	1,702	11.4	243	224	92.2
神石高原町	4,684	1,195	25.5	45	37	82.2
北部保健所	33,729	4,884	14.5	595	595	100.0
三次市	18,575	2,552	13.7	363	363	100.0
庄原市	15,154	2,332	15.4	232	232	100.0

平成27年度 一般住民健康診断実施率



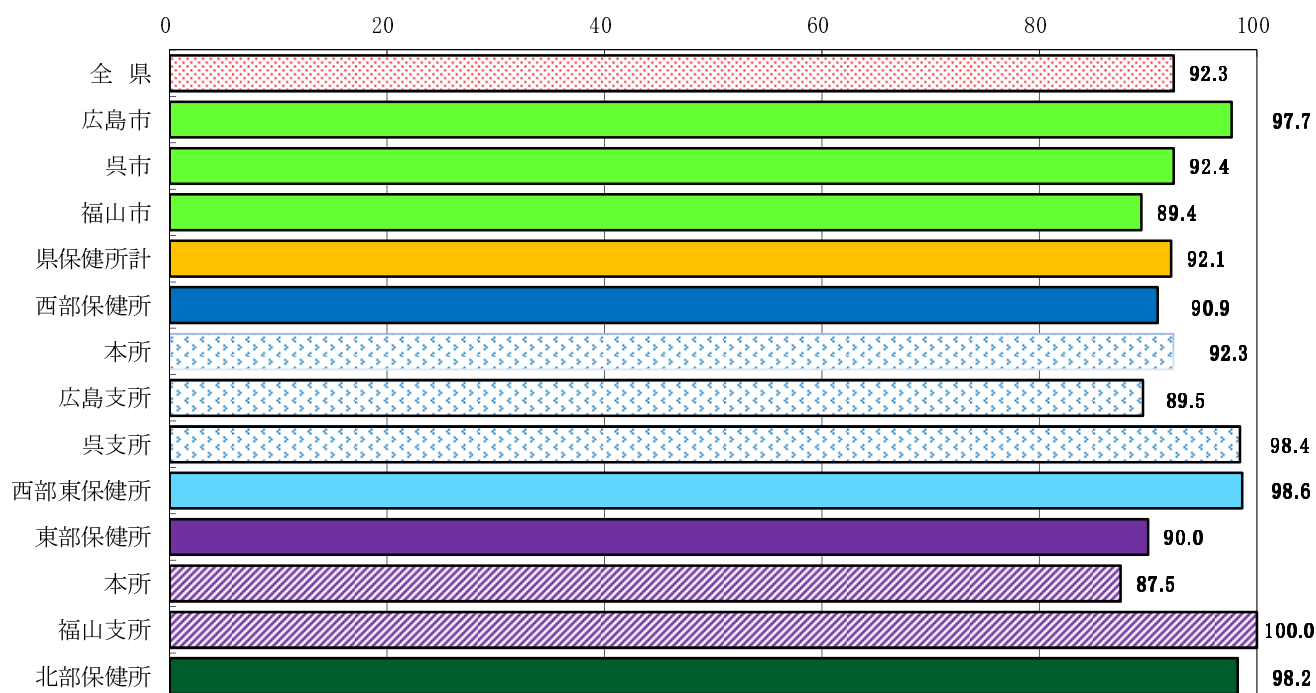
(2) 平成27年度保健所別定期外健康診断・管理検診の実施状況

Extra ordinary mass health check-up and Managerial health check-up by Health Center in 2015

保健所及び市	接触者健診						管理検診		
	個人接触者健診			集団接触者健診			対象者数	受診者数	受診率
	対象者数	受診者数	受診率	対象者数	受診者数	受診率			
全 県	2,798	2,583	92.3	24	23	95.8	1,439	1,278	88.8
広島市	562	549	97.7	0	0	-	547	495	90.5
呉市	131	121	92.4	0	0	-	208	191	91.8
福山市	923	825	89.4	0	0	-	231	201	87.0
県立保健所計	1,182	1,088	92.0	24	23	95.8	453	391	86.3
西部保健所	547	496	90.7	24	23	95.8	172	153	89.0
本所	78	72	92.3	0	0	-	67	57	85.1
広島支所	429	384	89.5	0	0	-	85	77	90.6
呉支所	40	40	100.0	24	23	95.8	20	19	95.0
西部東保健所	74	73	98.6	0	0	-	97	84	86.6
東部保健所	390	351	90.0	0	0	-	135	108	80.0
本所	311	272	87.5	0	0	-	117	90	76.9
福山支所	79	79	100.0	0	0	-	18	18	100.0
北部保健所	171	168	98.2	0	0	-	49	46	93.9

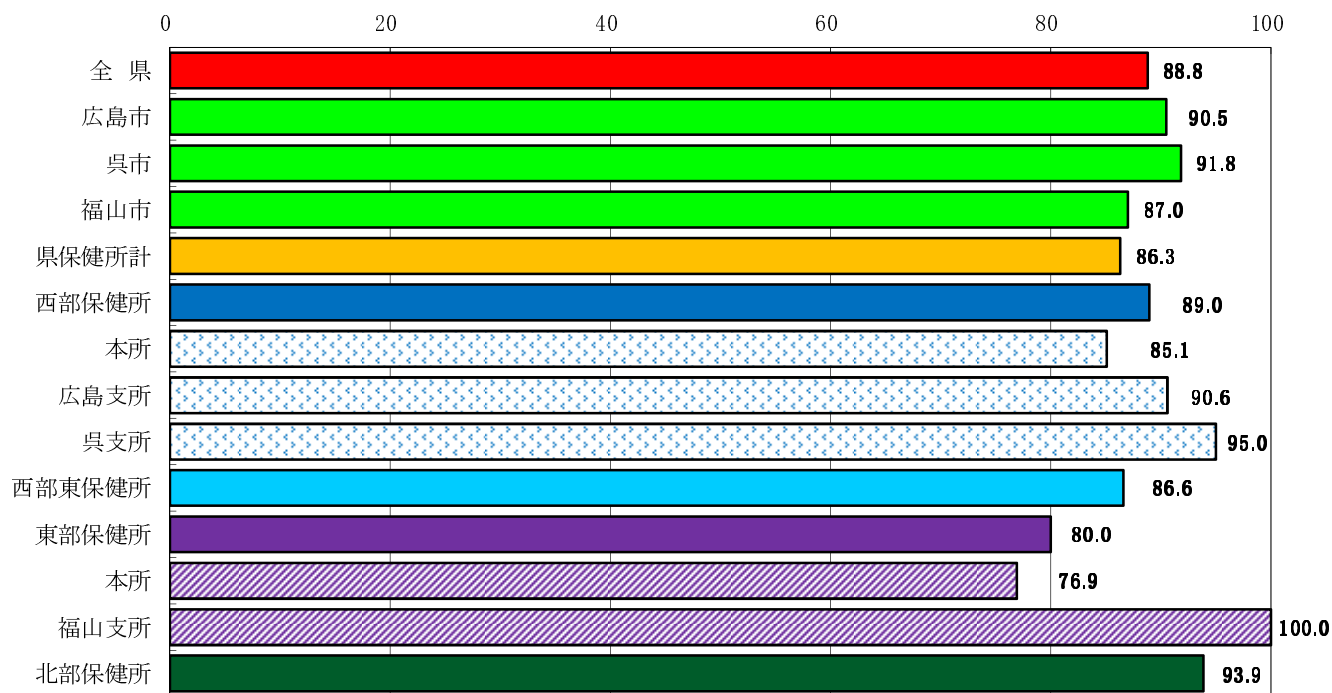
平成27年度 接触者健診実施状況(受診率)

(%)



平成27年度 管理検診実施状況(受診率)

(%)





## 12 結核病床の状況

### Beds

病院別結核病床数及び入院患者数の年次推移、利用率（平成27年12月末）

Trend of number of beds and inpatient by hospitals ; occupation rate (end of December 2015)

保健医療圏	病 院 名	21年			22年			23年			24年			25年			26年			27年		
		病床数	入 院 患者数	利用率	病床数	入 院 患者数	利用率	病床数	入院 患者数	利用率	病床数	入院 患者数	利用率	病床数	入院 患者数	利用率	病床数	入院 患者数	利用率	病床数	入院 患者数	利用率
広 島	吉島病院	59	43	72.9%	59	38	64.4%	59	41	69.5%	59	33	55.9%	59	33	55.9%	59	31	52.5%	59	18	30.5%
	東広島医療センター	50	19	38.0%	50	14	28.0%	16	11	68.8%	16	7	43.8%	16	10	62.5%	16	10	62.5%	16	10	62.5%
	計	109	62	56.9%	109	52	47.7%	75	52	69.3%	75	40	53.3%	75	43	57.3%	75	41	54.7%	75	28	37.3%
呉	呉共済病院	46	16	34.8%	46	14	30.4%	46	14	30.4%	46	16	34.8%	46	13	28.3%	46	8	17.4%	46	7	15.2%
	計	46	16	34.8%	46	14	30.4%	46	14	30.4%	46	16	34.8%	46	13	28.3%	46	8	17.4%	46	7	15.2%
合 計		155	78	50.3%	155	66	42.6%	121	66	54.5%	121	56	46.3%	121	56	46.3%	121	49	40.5%	121	35	28.9%

## (参考) 新旧活動性分類の対照表(主な項目について)

本書では平成10年分の統計から、活動性分類の変更があり平成9年以前の数値と単純比較ができない部分があります。

平成10年以降の集計結果は、現在の活動性分類に基づいて集計した結果を掲載していますが、平成15年までの集計結果には、過去のデータと比較できるような旧分類(非定型抗酸菌症を含む)の集計結果も併記しています。(活動性分類の新旧については、次ページを参照)

なお、平成10年以降別掲で集計していた、マル初及び非定型抗酸菌症が活動性分類から削除されたため、平成17年からは集計していません。

		新 分 類 (平成17年～)	新 分 類 (平成10年～)	旧 分 類
病 類	肺 結 核	肺または気管支を主な罹患臓器とする結核	肺または気管支を主な罹患臓器とする結核	肺，気管支の結核のほか，胸膜炎，膿胸，肺門リンパ節結核，粟粒結核を含む
	肺外結核	肺及び気管支以外の臓器を主要罹患臓器とする結核症及び粟粒結核。ただし，結核性胸膜炎，膿胸，肺門リンパ節結核及び粟粒結核は，肺外結核とする。	従来肺外結核のほか，結核性胸膜炎，膿胸，肺門リンパ節結核，粟粒結核を肺外結核に含める。	上記以外の肺以外の臓器を主要罹患臓器とする結核
	肺結核合併例の扱い	肺結核と肺外結核を合併する者は肺結核に分類する	粟粒結核以外は肺結核と肺外結核を合併する者は肺結核に分類する	肺結核を合併すれば，肺結核を優先する
菌 所 見		① 喀痰塗抹陽性 ② その他の結核菌陽性 ③ 菌陰性その他	① 喀痰塗抹陽性 ② その他の結核菌陽性 ③ 菌陰性その他 ④ 非定型抗酸菌陽性	① 塗抹陽性 ② 培養陽性 ③ 陰性 ④ 検査中 ⑤ 不明 ⑥ 非定型抗酸菌陽性
既往の治療		① 初回治療 ② 再治療	① 初回治療 ② 再治療	区別なし
活動性分類		① 活動性 ② 不活動性 ③ 活動性不明	① 活動性 ② 不活動性 ③ 活動性不明 ④ マル初 ⑤ 非定型抗酸菌陽性	① 活動性感染性 1) 広汎空洞型 2) その他 ② 活動性非感染性 ③ 肺外結核活動性 ④ 不活動性 ⑤ 不明 ⑥ マル初
登 録 削 除 の 基 準	不活動性の者	(平成17年～) 次のいずれにも該当しないもの ①結核患者 ②結核医療を必要としないと認められてから三年以内の者 ③結核再発のおそれが著しいと認められる者	最長3年を限度とする。順調な経過をたどった者は治療終了後2年または1年で削除してよい	治療終了後3年間は不活動性として管理する。有空洞例は5年
	活動性不明の者	(平成22年～) 次のいずれにも該当しないもの ①結核患者 ②結核医療を必要としないと認められてから二年以内の者 ③結核再発のおそれが著しいと認められる者	3年以上管理検診に応じない者で，最終菌検査が陰性または菌陽性の記録のない者は削除できる	規定なし