

ひろしまけん せいぶ けんせつ じむしょ  
広島県 西部建設事務所

ひがしひろしま たかた どうろ しゅよう ちほうどう よしだ とよさかせん  
東広島高田道路(主要地方道吉田豊栄線)

どうろ かいりょう こうじ  
道路改良工事(その3)

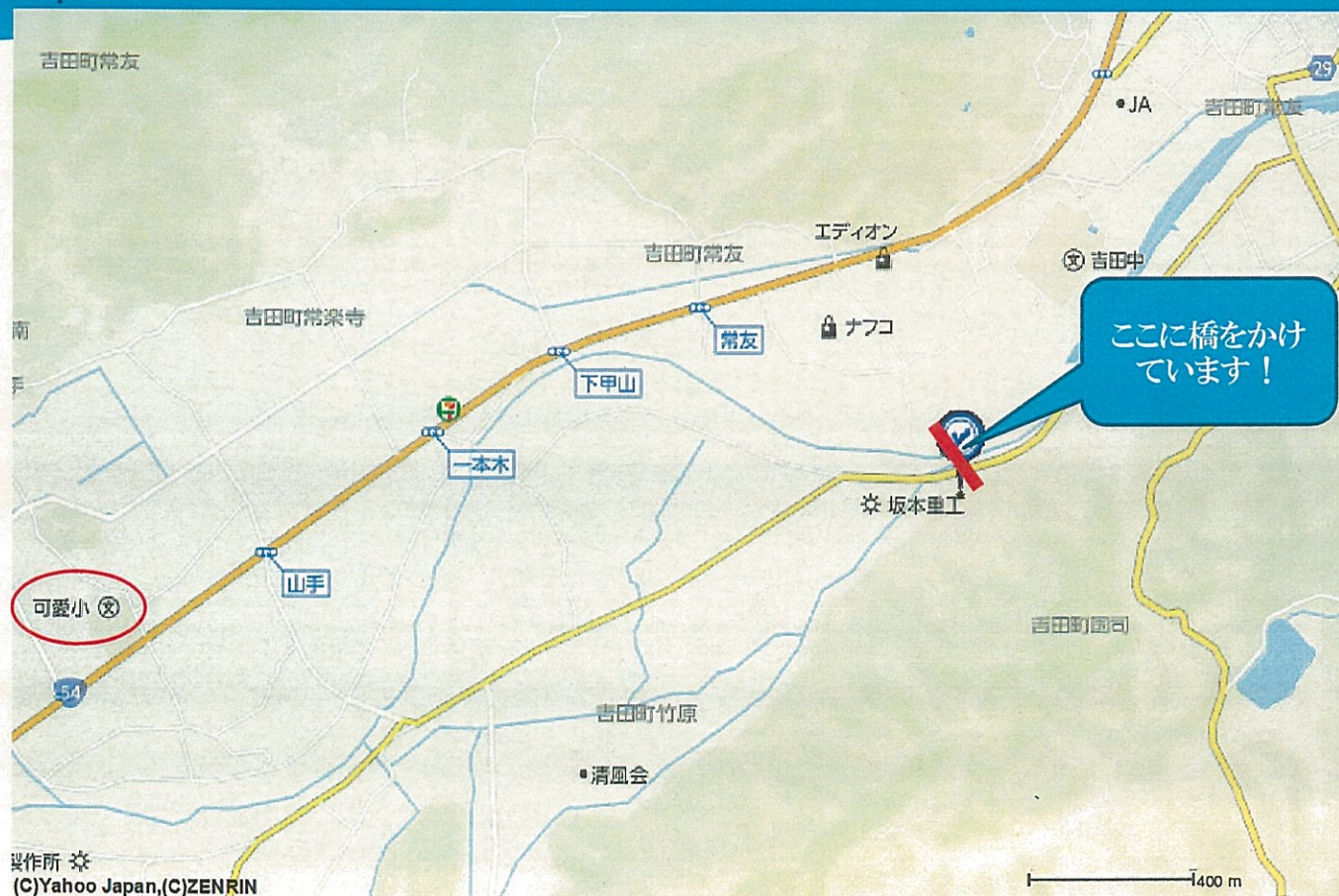
こう じ せつ めい  
工事説明



エム・エムブリッジ株式会社

こうじばしょ

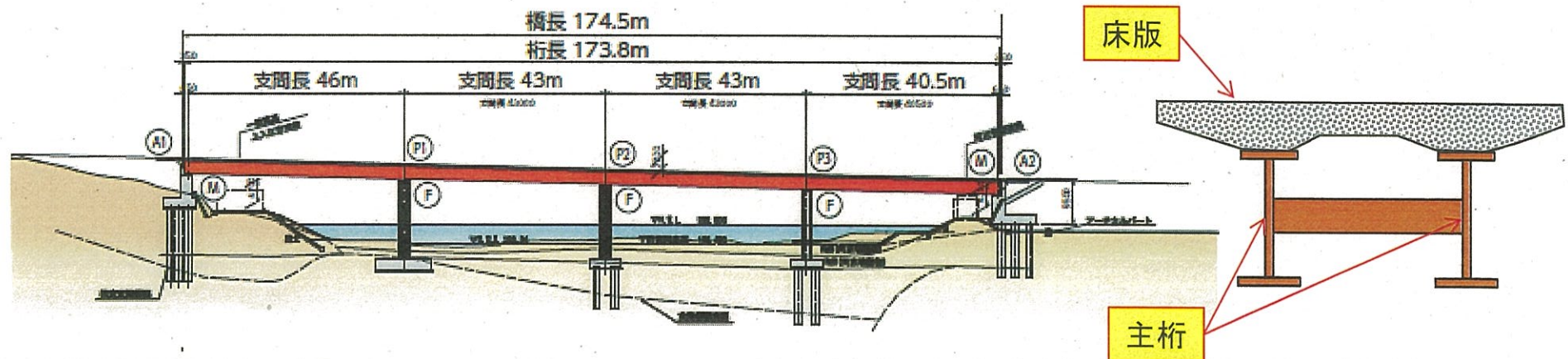
# 工事場所



エム・エムブリッジ株式会社

# こうじちゆう はし こうぞう 工事中の橋の構造

橋の長さは約175mで、鉄で作ったアルファベットのIの形をした2本の主桁しゆけたの上に、車が通るための床版しょうばんというコンクリートの版が載っている構造です。  
鉄の部分の重さは約335トン(335,000kg)です。



か せつ じょう きょう  
架設状況



エム・エムブリッジ株式会社

こうじょう せいさく

# 工場製作

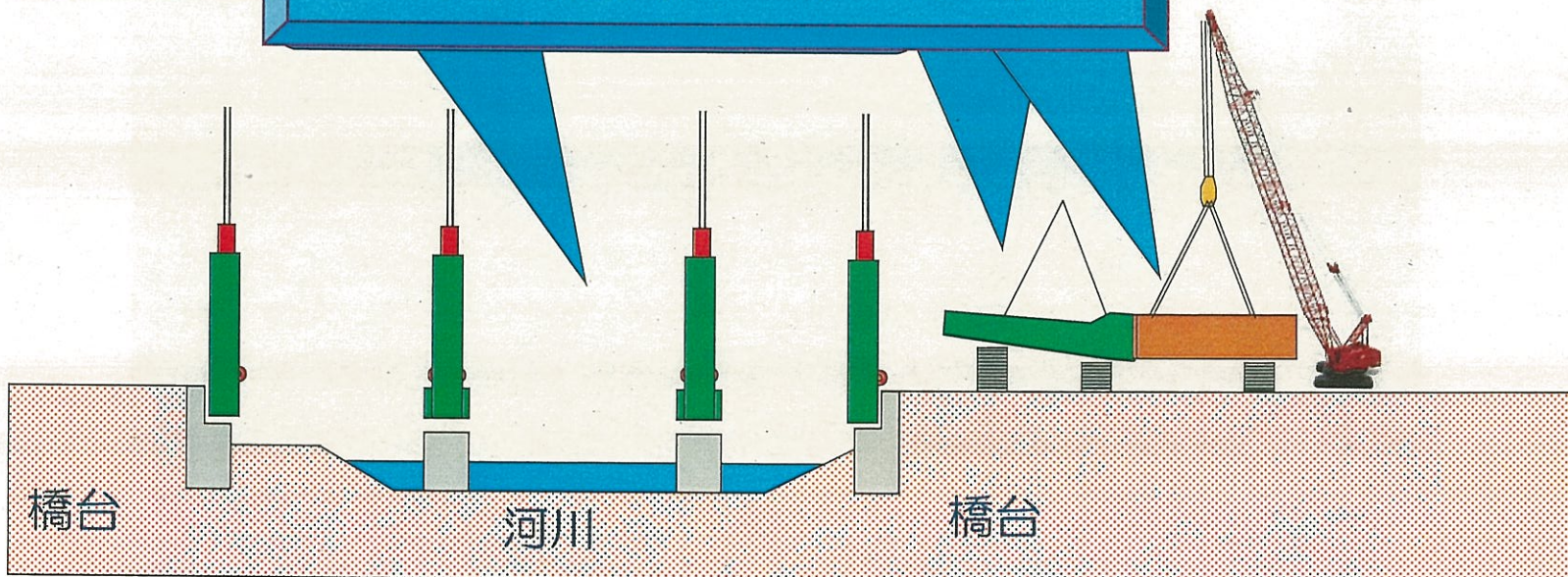


エム・エムブリッジ株式会社

おく だ か せつ  
送り出し架設

最終

● 工事完了 \ (^▽^ ) /



エム・エムブリッジ株式会社

おく だ せつび  
送り出し設備



スライドジャッキ+トラニオンジャッキ

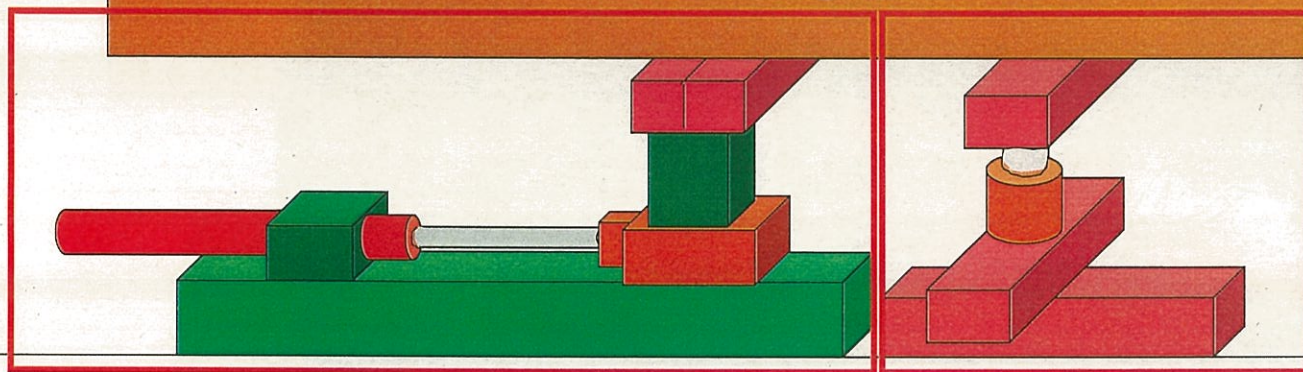


エム・エムブリッジ株式会社

# 送り出し設備システム

主 桁

送り出しています



送り出し設備

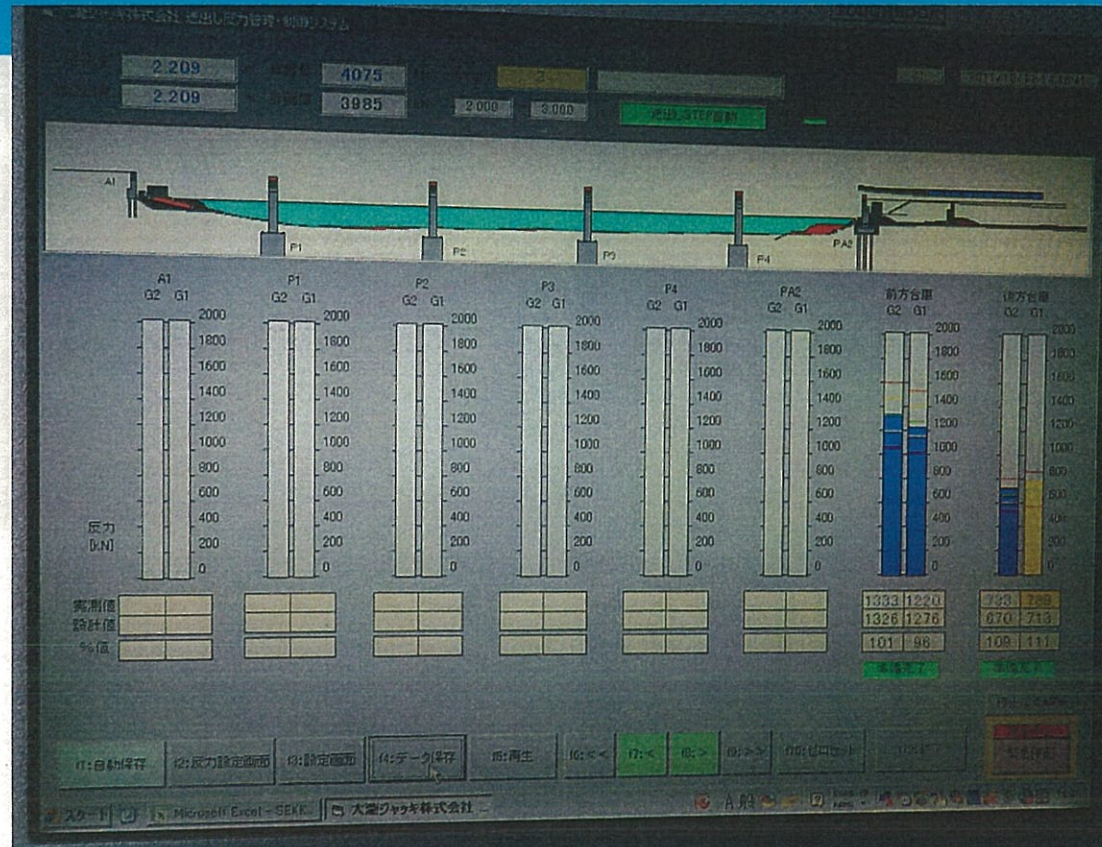
仮受設備





おくだ はんりよく かんり

# 送し出し反力管理



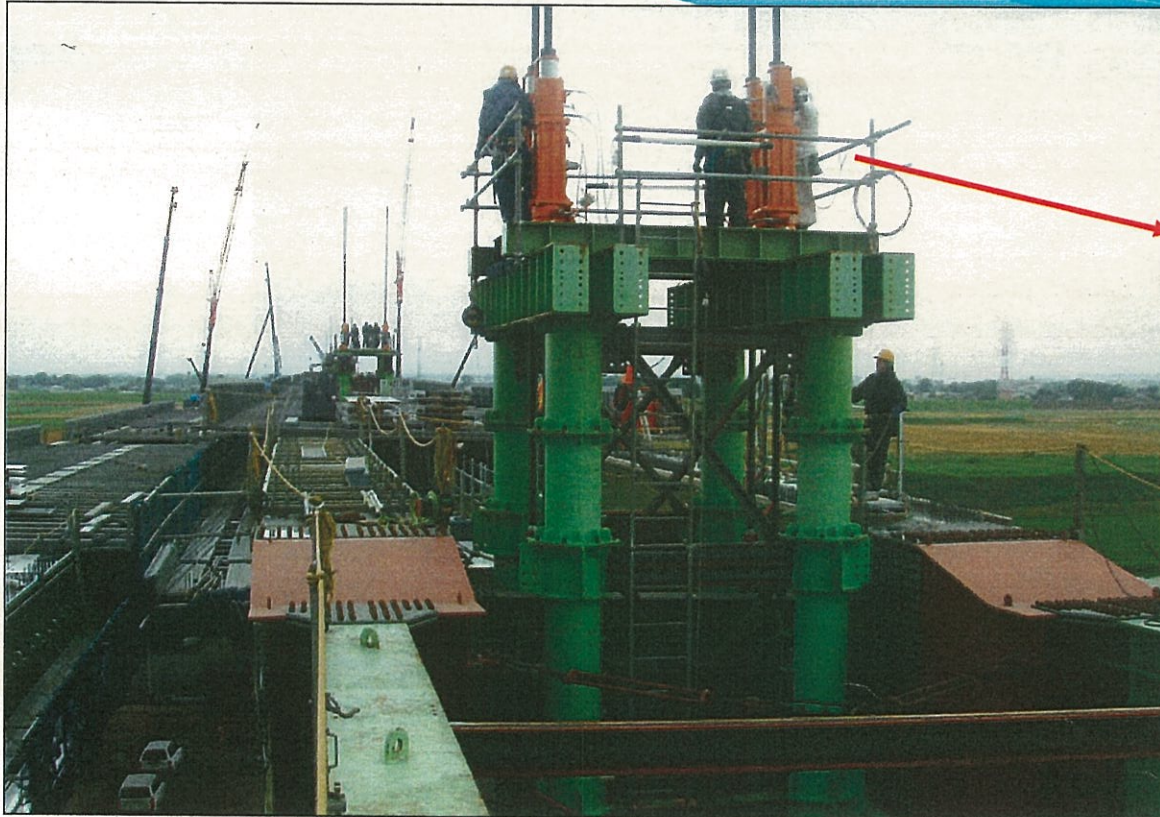
送し出し反力管理システム



エム・エムブリッジ株式会社

こう かせつ び

# 降下設備



エム・エムブリッジ株式会社

# こうか 降下サイクル

