

## VI 動物愛護対策事業

### 1 動物愛護対策事業概況

犬の保護は、市町、住民等からの情報に基づいて動物愛護センターで計画的に業務を実施した。

犬及び猫の引き取りは、「定時定点方式」により県の委託業者によって定点を巡回するなどして収容した。

なお、飼い主からの引き取りについては、平成23年7月1日に、飼い主が安易に犬・猫を手放すことを防止し、終生飼養の自覚と責任を促すことを目的に、有料化を行った。また、「定時定点方式」による引き取りは、平成27年3月末で廃止した。

動物愛護思想の普及啓発については、センターの動物愛護館で来訪者を対象に、また保育所、幼稚園及び小学校等においても映画、展示パネル等を活用して、ふれあい動物愛護教室や命を考える動物愛護教室を開催しその高揚に努めるとともに、動物愛護週間行事として『どうぶつ愛護のつどい』及び『動物慰霊祭』を開催した。また、動物愛護について、広く県民に関心を持ってもらうため、有名人を講師に招いて「動物愛護講演会」を開催した。

飼い犬の適正飼養管理については、「広島県動物愛護管理条例」に基づいて徹底を図った。

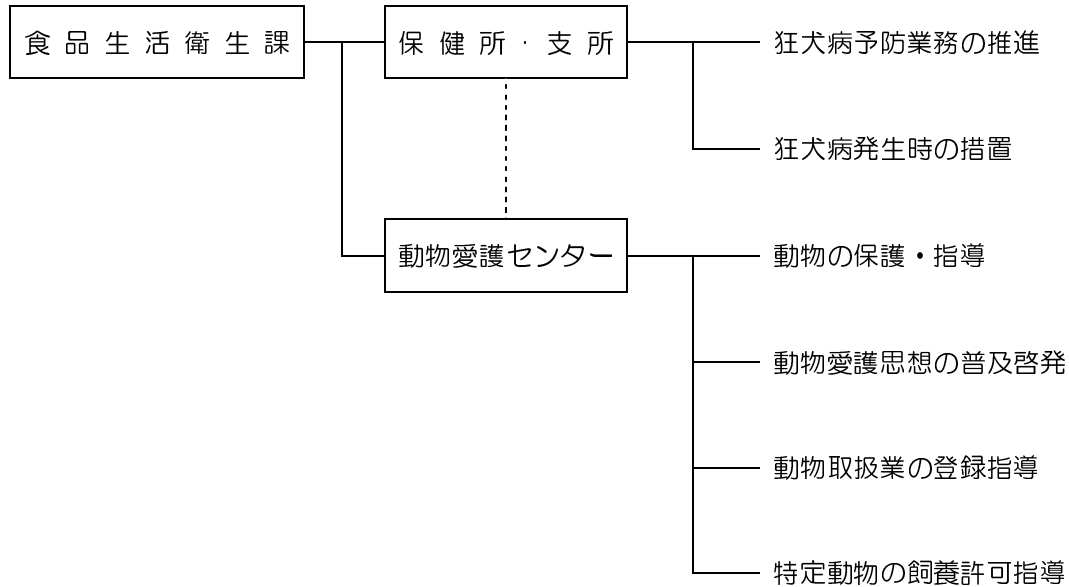
また、「動物の愛護及び管理に関する法律」に基づき、動物取扱業の登録・指導、特定動物の飼養許可・適正飼育指導業務を行うとともに、平成20年3月に、人と動物との調和のとれた共生社会の実現に向け、本県の実情を踏まえ、動物愛護管理に関わるすべての人々に共通の行動指針として策定した「広島県動物愛護管理推進計画」に基づく前年度の取組みの進捗状況を点検して、その結果の概要を公表した。

狂犬病予防対策については、保健所・支所において、市町が実施する犬の登録及び狂犬病予防注射の推進を図るとともに、狂犬病が県内で発生した場合に迅速・適切に対応できるように市町及び関係団体に対して「広島県狂犬病対応マニュアル」の周知等を行った。

## 2 業務体制

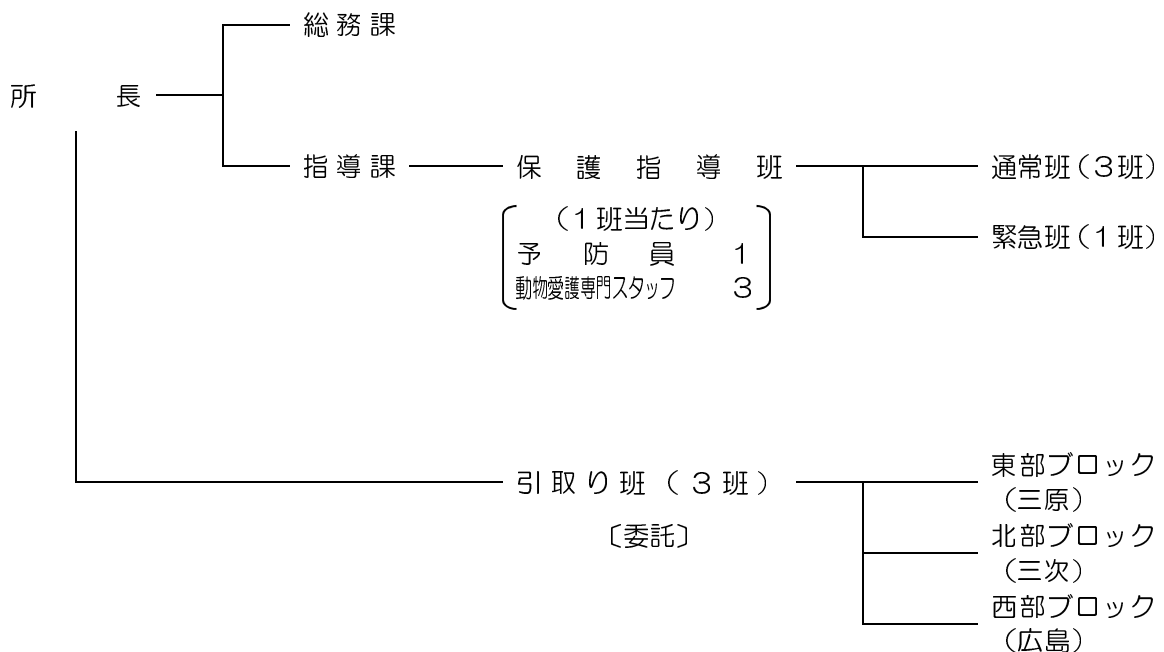
### (1) 動物保護及び狂犬病予防業務体制

(平成26年4月1日現在)



### (2) 動物愛護センター

ア 組織



## イ 職員構成（平成26年4月1日現在）

（単位：人）

職種	組織	職員（事務）	職員（獣医師）	非常勤職員		計
				動物愛護相談員 （獣医師）	動物愛護 専門スタッフ	
所 長			1			1
総 務 課		3				3
指 導 課			6	3	12	21
合 計		3	7	3	12	25

## ウ 施設の概要

（単位：㎡）

	延べ床面積	施 設 ・ 設 備 等
本 館	964.04	鉄筋コンクリート造，一部3階建 （所長室，事務室，相談室，手術室，検査室，動物舎，観察室等）
動物愛護館	122.5	鉄筋コンクリート造，平屋建 （展示室，映写設備，ビデオ設備，講演設備）
車庫・ポンプ庫	178.51	鉄筋コンクリート造，ブロック建
遊 園 地	—	ブランコ等遊具，犬展示サークル，池
動物飼育舎等	80.1	木造
計	1,345.15	

### 3 犬の登録・注射業務

保健所 ・ 支所等	登 録 頭 数					予 防 注 射 頭 数				
	26	25	24	23	22	26	25	24	23	22
総 計	144,704 (9,227)	145,242 (9,771)	145,336 (9,606)	144,382 (10,285)	144,610 (10,988)	100,133	102,482	103,034	104,530	105,958
県立計	55,253 (3,410)	56,478 (3,544)	57,686 (3,302)	58,341 (3,738)	59,219 (4,160)	37,461	39,064	39,360	40,488	41,868
西 部	8,269 (500)	8,407 (474)	8,893 (374)	8,957 (598)	8,992 (610)	6,228	6,079	6,290	6,374	6,530
広 島	9,217 (534)	9,396 (550)	9,705 (569)	10,011 (694)	10,280 (674)	6,852	7,030	7,178	7,441	7,630
呉	1,175 (48)	1,214 (68)	1,416 (59)	1,456 (72)	1,492 (74)	736	754	783	840	870
西部東	11,505 (714)	11,947 (808)	12,052 (750)	12,026 (790)	12,143 (840)	7,909	8,439	8,331	8,455	8,682
東 部	14,378 (961)	14,588 (938)	14,747 (938)	14,975 (0,959)	15,278 (1,276)	9,256	9,793	10,088	10,431	10,858
福 山	3,796 (345)	3,870 (361)	3,700 (185)	3,757 (213)	3,783 (280)	2,447	2,328	2,217	2,332	2,522
北 部	6,913 (308)	7,056 (345)	7,173 (427)	7,159 (412)	7,251 (406)	4,033	4,641	4,473	4,615	4,776
広 島 市	53,812 (3,510)	53,199 (3,847)	52,391 (3,892)	51,093 (4,001)	50,284 (4,309)	38,459	39,498	39,714	39,658	39,754
呉 市	11,231 (640)	11,205 (673)	11,161 (772)	11,084 (766)	11,503 (784)	8,028	8,253	8,373	8,416	8,511
福 山 市	24,408 (1,667)	24,360 (1,707)	24,098 (1,640)	23,864 (1,780)	23,604 (1,735)	16,185	15,667	15,587	15,968	15,825

- (注) 1 登録は、生涯1回実施。( )内は当該年度登録頭数。  
 2 平成21年4月1日より県保健所は4所(西部、西部東、東部、北部)、3支所(西部広島、西部呉、東部福山)に再編。広島支所については、旧海田分室、旧芸北保健所が統合。

## 4 動物保護業務

### (1) 犬・ねこ等の保護等

		動物保護頭数			引取動物頭数			返還等頭数			安楽死 処分頭数	咬傷事故		
		保護	引取り	計	定点	持参	計	返還	譲渡	計		咬傷件数	被咬傷者数	告発・措置 命令件数
広島県	犬	133	606	739	202	635	837	32	479	511	1,065	65	69	
	ねこ	-	50	50	821	987	1,808	9	128	137	1,721			
	その他	-	-	-	-	-	-	-	-	-	-			
	計	133	656	789	1,023	1,622	2,645	41	607	648	2,786	65	69	
広島市	犬	32	94	126	0	28	28	77	67	144	3	35	35	
	ねこ	-	29	29	0	1,228	1,228	1	1,260	1,261	14			
	その他	-	-	-	-	-	-	-	-	-	-			
	計	32	123	155	0	1,256	1,256	78	1,327	1,405	17	35	35	
呉市	犬	81	133	214	0	55	55	29	162	191	75	7	7	
	ねこ	-	0	0	0	432	432	0	177	177	268			
	その他	-	-	-	-	-	-	-	-	-	-			
	計	81	133	214	0	487	487	29	339	368	343	7	7	
福山市	犬	12	303	315	0	75	75	27	223	250	149	17	17	
	ねこ	-	3	3	43	596	639	5	138	143	504			
	その他	-	-	-	-	-	-	-	-	-	-			
	計	12	306	318	43	671	714	32	361	393	653	17	17	
合計	犬	258	1,136	1,394	202	793	995	165	931	1,096	1,292	124	128	
	ねこ	-	82	82	864	3,243	4,107	15	1,703	1,718	2,507			
	その他	-	-	-	-	-	-	-	-	-	-	0	0	
	計	258	1,218	1,476	1,066	4,036	5,102	180	2,634	2,814	3,799	124	128	

(2) 犬による咬傷事故等の内訳

(単位：件、人)

	飼主不明	飼主不明	飼主不明	録登	録登	被害者数				咬傷事故等の発生時における動物の状況					咬傷事故等の発生時における被害者の状況					咬傷事故後の動物の状況					咬傷事故等の発生場所									
						死亡	その他			犬舎等にけい留中	けい留して運動中	放し飼い	野犬(放浪犬)	その他	動物に手を出した	けい留しようとした	配達・訪問等の際	通行中	遊戯中	その他	保護	引き取り	飼養継続	逸走	その他	た動物の犬舎の周辺	公共の場所	その他						
							飼主・家族	それ以外	飼主・家族																				それ以外	計				
広島県	飼主不明	飼主不明	飼主不明	録登	録登			3	23	26	7	7	6				6	5	3	3	13			2			1	25			9	10	7	
	飼主不明	飼主不明	飼主不明	録登	録登			1	16	17	1	4	3				8	2		3	8			2		1	15			3	9	4		
	飼主不明	飼主不明	飼主不明	録登	録登				4	4							3	3						1		3				2	2			
	野犬	野犬	野犬	録登	録登				19	19							19	1			13			1	4	8			11			9	10	
	小計	小計	小計	録登	録登			4	62	66	8	11	9	20	17	11	3	6	34	2	9	11	2	40	12	0	11	2	40	12	0	12	30	23
広島市	飼主不明	飼主不明	飼主不明	録登	録登				24	24	1	6	1			15	1	2	4	10		1	5				1	22			4	16	3	
	飼主不明	飼主不明	飼主不明	録登	録登				5	5			2			3	1		1					3				5			2	3		
	飼主不明	飼主不明	飼主不明	録登	録登				7	7						7			4					3				2	5			4	3	
	野犬	野犬	野犬	録登	録登				0	0						0																		
	小計	小計	小計	録登	録登			0	36	36	1	8	1	0	25	2	2	4	15	1	11	0	1	27	2	5	0	1	27	2	5	6	23	6
呉市	飼主不明	飼主不明	飼主不明	録登	録登				5	5	1	3				1													6			1	5	
	飼主不明	飼主不明	飼主不明	録登	録登				1	1						1																		
	飼主不明	飼主不明	飼主不明	録登	録登				0	0						0																		
	野犬	野犬	野犬	録登	録登				1	1						1																		
	小計	小計	小計	録登	録登			0	7	7	1	3	0	1	2	0	0	1	6	0	0	1	0	6	0	0	1	0	6	0	0	1	6	0
福山市	飼主不明	飼主不明	飼主不明	録登	録登			1	12	13	3	3	3			4	1	1	3	8							1	1	11			4	9	
	飼主不明	飼主不明	飼主不明	録登	録登				4	4	2					2													4			2	2	
	飼主不明	飼主不明	飼主不明	録登	録登				0	0						0																		
	野犬	野犬	野犬	録登	録登				0	0						0																		
	小計	小計	小計	録登	録登			1	16	17	5	3	3	0	6	2	1	3	10	1	0	1	1	15	0	0	1	1	15	0	0	6	11	0
合計	飼主不明	飼主不明	飼主不明	録登	録登			4	64	68	12	19	10			26	7	6	11	35		1	7				1	3	64			18	40	10
	飼主不明	飼主不明	飼主不明	録登	録登			1	26	27	3	6	3			14	4	0	3	12			5				1	24			7	14	4	
	飼主不明	飼主不明	飼主不明	録登	録登				11	11						10	3	0		4			4			3					6	5		
	野犬	野犬	野犬	録登	録登				20	20						20	1	0		14			1	4	9				11	0		10	10	
	小計	小計	小計	録登	録登			5	121	126	15	25	13	21	50	15	6	14	65	4	20	13	4	88	14	5	13	4	88	14	5	25	70	29

## 5 動物愛護業務

### (1) 動物愛護センター利用状況

		利 用 者 数	備 考
動物愛護指導		537	
施設見学		787	
相 談		219	
動物関係	1,136	1,470	
	54	54	
	609	530	
そ の 他		366	
合 計		3,708	

注) 毎月第3日曜日(9月を除く)は、動物愛護館を開館している。

### (2) 愛護教育活動

動物愛護館を拠点に、ビデオ、DVD映画等を活用し、動物愛護思想の普及啓発等教育活動を実施した。

#### 愛 護 教 育 活 動 状 況

	セ ン タ ー 内 活 動			セ ン タ ー 外 活 動				計
	一般開館	その他	小 計	幼稚園 保育所等	愛護の つどい	協議会 研修会	小 計	
回 数	103	11	114	72	1	2	75	189
対象者数	621	118	739	4,052	2,013	107	6,172	6,911

### (3) 負傷疾病動物収容措置状況

道路や公園、広場等公共の場所において負傷疾病した犬、ねこの収容措置を、(社)広島県獣医畜産会館に委託し、実施した。

(単位：頭)

		委 託	動物愛護センター 収 容 措 置	合 計
動物別	犬	10	10	20
	猫	61	12	73
合 計		71	22	93

### (4) 麻酔銃使用状況

ア 麻酔銃保有状況

ライフル型 4丁

イ 使用状況

使 用 回 数	保 護 頭 数
48	9

### (5) 動物愛護センターへの苦情・相談状況

(単位：件)

保 護 依 頼	引 取 依 頼	咬傷 事故	放し 飼い	糞尿	鳴き 声	負傷 疾病 収容	動物 取扱 業	譲 渡 希 望	行 方 不 明	多頭 飼育	給餌に よる迷 惑	そ の 他	計
511 (17.2 )	306 (10.3 )	77 (2.6)	28 (0.9)	22 (0.7)	65 (2.2)	81 (2.7)	91 (3.1)	249 (8.4)	852 (28.7)	14(0.5)	88 (3.0)	586 (19.7)	2970 (100)

( )内は全体に占める割合(単位：%)



## (6) どうぶつ愛護のつどい

動物愛護週間（9月20日～26日）の行事の一環として、動物とのふれあいを通じ、動物愛護思想の普及啓発を図るため、『どうぶつ愛護のつどい』を開催した。

ア 日時 平成26年9月23日（祝日・火）

イ 場所 広島県立びんご運動公園

ウ 行事

- (ア) 「どうぶつ愛護のつどい」絵画コンクール表彰式・絵画展
- (イ) パネル展及び災害グッズの展示
- (ウ) 動物ふれあい広場
- (エ) 獣医師による動物なんでも相談及びマイクロチップの無料装着
- (オ) 犬のしつけ相談
- (カ) 犬のしつけ方教室
- (キ) 動物ものしりクイズラリー
- (ク) 牛乳及びアイスクリームの無料配布
- (ケ) 成犬とのふれあいコーナー
- (コ) 警察犬・家庭犬の模範演技
- (サ) 現役トリマーによる犬のお手入れコーナー
- (シ) 啓発リーフレット配布

## エ 参加者数

年度	開催場所	参加者数	備考
16	大崎上島町立中野小学校 大崎上島町大崎武道館	1,069	豊田郡大崎上島町
17	三原市立三原小学校	2,681	三原市
18	大竹市総合市民会館 大竹市民スポーツ広場	2,143	大竹市
19	庄原市総合体育館 元ニッテツグラウンド	2,727	庄原市
20	海田町立海田西小学校 ひまわりプラザ	荒天のため中止	海田町
21	せらにしタウンセンター せらにしタウンセンター広場	1,304	世羅町
22	江田島市農村環境改善センター 能美運動公園グラウンド	615	江田島市
23	熊野町民グラウンド 熊野町民体育館	870	熊野町
24	西条中央公園グラウンド 中央生涯学習センター	2,574	東広島市
25	円一公園・広島県東部建設事務所三原支所	1,715	三原市
26	広島県立びんご運動公園	2,013	尾道市

## 6 動物取扱業

第一種動物取扱業の登録状況

(平成26年3月31日現在) (単位: 件)

	実施設数	業種別内訳						計
		販売	保管	貸出し	訓練	展示	譲受飼養	
広島県	321	164	211	5	31	24	1	436
広島市	323	164	205	5	21	16	1	412
呉市	53	32	27	2	2	2	0	65
福山市	191	130	94	3	12	6	0	245
合計	888	490	537	15	66	48	2	1,158

第二種動物取扱業の届出状況

(平成26年3月31日現在) (単位: 件)

	実施設数	業種別内訳					計
		譲渡	保管	貸出し	訓練	展示	
広島県	6	6					6
広島市	3	3					3
呉市	0						0
福山市	1					1	1
合計	10	9	0	0	0	1	10

# 7 特定動物

特定動物（危険動物）の飼育状況

(平成26年3月31日現在)

	飼養保管目的	おながざる科		てながざる科		ひと科		くま科		ねこ科		そう科		さい科		きりん科		うし科	
		件数	個体数	件数	個体数	件数	個体数	件数	個体数	件数	個体数	件数	個体数	件数	個体数	件数	個体数	件数	個体数
総計	愛がん用	5	5	1	2	0	0	0	0	0	0	0	0	0	0	0	0	0	0
	販売用	0	0	0	0	0	0	0	0	0	0	0	0	0	0	0	0	0	0
	展示用	8	70	1	3	1	5	1	3	7	29	2	4	1	4	2	5	1	3
	試験研究用	0	0	0	0	0	0	0	0	0	0	0	0	0	0	0	0	0	0
	その他	2	15	0	0	0	0	0	0	0	0	0	0	0	0	0	0	0	0
	合計	15	90	2	5	1	5	1	3	7	29	2	4	1	4	2	5	1	3
広島県	愛がん用	1	1																
	販売用																		
	展示用	2	2																
	試験研究用																		
	その他	1	0																
	合計	4	3	0	0	0	0	0	0	0	0	0	0	0	0	0	0	0	0
広島市	愛がん用	4	4	1	2														
	販売用																		
	展示用	1	56			1	5	1	3	1	13	1	3	1	4	1	3	1	3
	試験研究用																		
	その他																		
	合計	5	60	1	2	1	5	1	3	1	13	1	3	1	4	1	3	1	3
呉市	愛がん用																		
	販売用																		
	展示用																		
	試験研究用																		
	その他																		
	合計	0	0	0	0	0	0	0	0	0	0	0	0	0	0	0	0	0	0
福山市	愛がん用																		
	販売用																		
	展示用	5	12	1	3					6	16	1	1			1	2		
	試験研究用																		
	その他	1	15																
	合計	6	27	1	3	0	0	0	0	6	16	1	1	0	0	1	2	0	0

(平成26年3月31日現在)

飼養保管目的	ひくいどり科		かみつしがめ科		どくとかげ科		おおとかげ科		ボア科		コブラ科		くさりへび科		アリゲーター科		クロコダイル科		
	件数	個体数	件数	個体数	件数	個体数	件数	個体数	件数	個体数	件数	個体数	件数	個体数	件数	個体数	件数	個体数	
総計	愛がん用	0	0	6	8	0	0	0	0	8	5	0	0	0	0	1	1	1	1
	販売用	0	0	0	0	1	9	0	0	0	0	0	0	0	0	0	0	0	0
	展示用	1	2	1	2	0	0	0	0	3	5	0	0	1	2	2	4	1	2
	試験研究用	0	0	0	0	0	0	0	0	0	0	0	0	0	0	0	0	0	0
	その他	0	0	0	0	0	0	0	0	0	0	0	0	1	20,000	0	0	0	0
	合計	1	2	7	10	1	9	0	0	11	10	0	0	2	20,002	3	5	2	3
広島県	愛がん用			5	7					5	3								
	販売用																		
	展示用															1	1		
	試験研究用																		
	その他													1	20,000				
	合計	0	0	5	7	0	0	0	0	5	3	0	0	1	20,000	1	1	0	0
広島市	愛がん用			1	1													1	1
	販売用					1	9												
	展示用			1	2					1	1			1	2			1	2
	試験研究用																		
	その他																		
	合計	0	0	2	3	1	9	0	0	1	1	0	0	1	2	0	0	2	3
呉市	愛がん用															1	1		
	販売用																		
	展示用																		
	試験研究用																		
	その他																		
	合計	0	0	0	0	0	0	0	0	0	0	0	0	0	0	1	1	0	0
福山市	愛がん用									3	2								
	販売用																		
	展示用	1	2							2	4					1	3		
	試験研究用																		
	合計	1	2	0	0	0	0	0	0	5	6	0	0	0	0	1	3	0	0