

北広島町地域施工支援事業

— きめ細やかな地域要望への対応 —



北広島町

行政区域面積 646.24平方km

北広島町地域施工支援事業とは

地域の要望実現・支援のため、国または県の補助事業を最優先に進めているが、補助事業とならない要望を叶えるため

受益者が比較的少ない町道・農道・林道・公共性の高いかんがい施設などの改良や修繕等に対し

1事業につき10万円を限度とした補助金の交付または原材を支給する制度

＊ 地域施工支援事業のこれまでの経緯 ＊

北広島町では、きめ細やかな地域要望への対応を可能とするため、対象工事の拡大や事業の統合を図り、地域の方が使いやすく分かりやすい制度に見直してきました。

建設事業補助金
(平成17年2月～)

対 象：農道・林道・かんがい施設・土地改良事業・治山事業等
補助額：1事業につき10万円限度補助金交付

地域協働みちづくり応
援事業
(平成23年4月～)

対 象：町道・農道・林道の軽微な維持修繕工事
補助額：承認工事に要する資材の原材料費を支給

統合改正

地域施工支援事業
(平成24年4月～)

対 象：町道・農道・林道・かんがい施設・土地改良事業・治山事業等
補助額：①1事業につき10万円限度補助金交付
②承認工事に要する資材の原材料費及び機械借上料を支給

③

* 地域施工支援事業とは *

地域施工支援事業には、次の2つのパターンがあり、申請者が有利と思われるパターンを選択し工事を行っている。

地域施工支援事業

補助金パターン （補助金を受け取る場合）

原材料支給パターン （材料を受け取る場合）

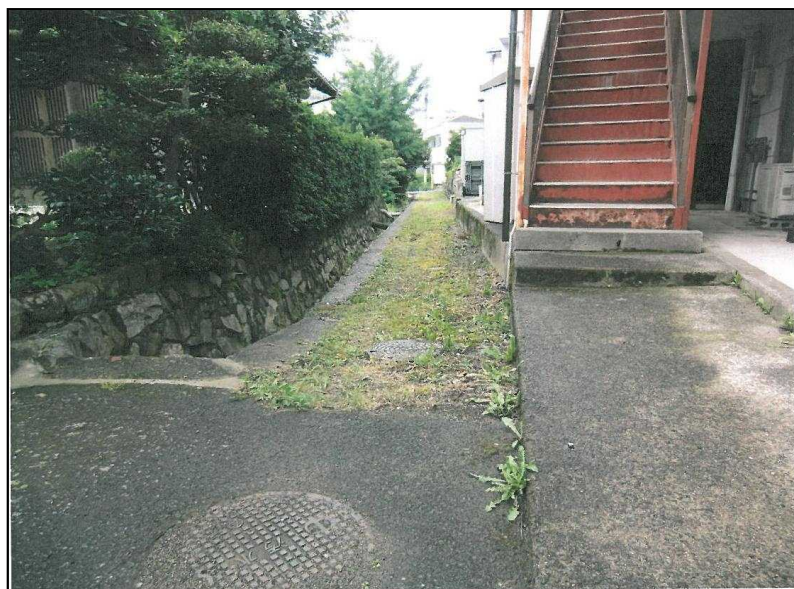
限度額10万円

* 地域施工支援事業の採択基準について *

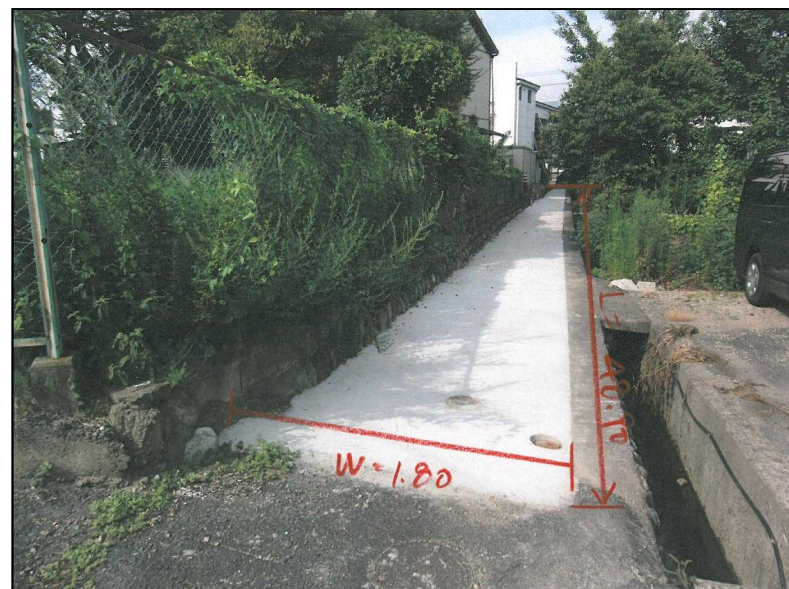
補助対象事業	事業の内容	補助率	採択基準
道路・橋梁	新設・改良・修繕 舗装・災害復旧	工事費の5割	<ul style="list-style-type: none"> ○ 工事費が10万円以上 ○ 幅員が1.2m以上 ○ 受益戸数が2戸以上
水路・頭首工 ため池	新設・改良・修繕	工事費の4割	<ul style="list-style-type: none"> ○ 工事費が10万円以上 ○ 受益戸数が2戸以上
	災害復旧	工事費の5割	
農地	災害復旧	工事費の5割	<ul style="list-style-type: none"> ○ 工事費が10万円以上
土地改良	改良・修繕	工事費の4割	<ul style="list-style-type: none"> ○ 一戸当たりの工事費が10万円以上 ○ 換地処分登記完了後3年を経過した日以降の農地であること
治山	災害復旧	工事費の5割	<ul style="list-style-type: none"> ○ 工事費が10万円以上
	原材料	原材料の支給	<ul style="list-style-type: none"> ○ 受益戸数が2戸以上であること ○ 施設の機能を損なうことのない工事であること
	その他	機械借上げ料	<ul style="list-style-type: none"> ○ 受益戸数が2戸以上であること ○ 機械リースに係る経費（運搬費含）

* 補助金パターン実施事例 *

道路(業者施工)



里道コンクリート舗装



- 地元小学生の通学路として利用
- 毎年の維持管理に苦慮

● 工事費234,150円 (5割補助)

交付額100,000円

* 補助金パターン実施事例 *

水路(業者施工)



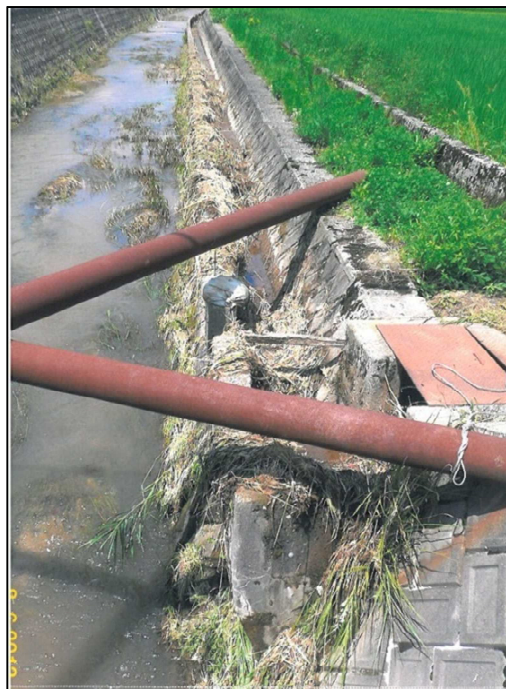
水路修繕工事



- 老朽化により修繕
- 工事費241,500円 (4割補助)
- 交付額96,600円

＊補助金パターン実施事例＊

水路(地元施工)



水路災害復旧工事



- 大雨による水路土砂の除去
- 工事費100,800円 (5割補助)
- 交付額50,000円

＊補助金パターン実施事例＊

ため池（地元施工）



ため池修繕工事



●老朽化したため池の機能回復を行った。

●工事費**252,400円**（4割補助）

交付額**100,000円**

＊補助金パターン実施事例＊

農地(業者施工)



農地災害復旧工事



- 農地災害の復旧をした
- 工事費219,450円 (5割補助)
交付額100,000円

＊補助金パターン実施事例＊

治山(業者施工)



治山災害復旧工事



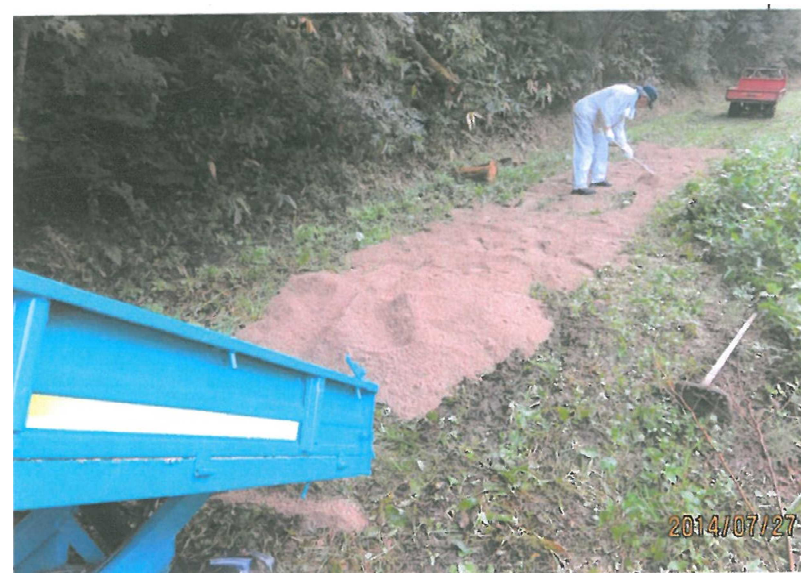
- 法面復旧工事
- 工事費247,842円 (5割補助)
- 交付額100,000円

＊原材料支給パターン実施事例＊

道路(地元施工)



農道修繕工事



●真砂土 支給

* 原材料支給パターン実施事例 *

水路(地元施工)



水路底張修繕工事



●生コンクリート 1 m³支給

＊地域施工支援事業利用状況＊

