

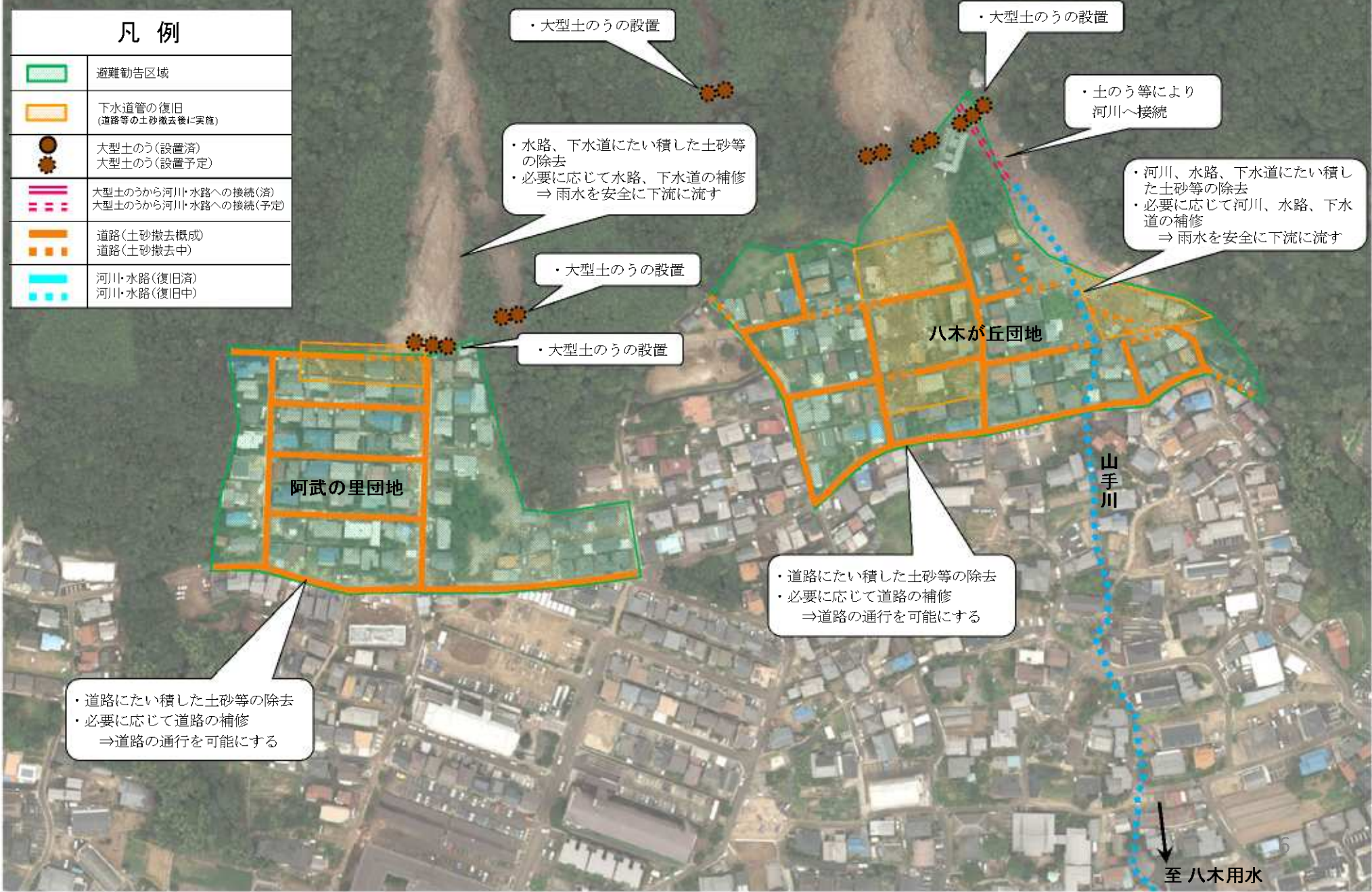
# ⑤ 応急復旧計画 八木三丁目 (45~51番)

# ⑥ 応急復旧計画 八木四丁目 (42~51番)

進捗状況は9月4日時点

2014年8月28日  
国土地理院撮影

凡 例	
	避難勧告区域
	下水道管の復旧 (道路等の土砂撤去後に実施)
	大型土のう(設置済) 大型土のう(設置予定)
	大型土のうから河川・水路への接続(済)
	大型土のうから河川・水路への接続(予定)
	道路(土砂撤去概成)
	道路(土砂撤去中)
	河川・水路(復旧済)
	河川・水路(復旧中)



・大型土のうの設置

・水路、下水道にたい積した土砂等の除去  
・必要に応じて水路、下水道の補修  
⇒ 雨水を安全に下流に流す

・大型土のうの設置

・土のう等により  
河川へ接続

・河川、水路、下水道にたい積した土砂等の除去  
・必要に応じて河川、水路、下水道の補修  
⇒ 雨水を安全に下流に流す

・大型土のうの設置

・大型土のうの設置

・道路にたい積した土砂等の除去  
・必要に応じて道路の補修  
⇒ 道路の通行を可能にする

・道路にたい積した土砂等の除去  
・必要に応じて道路の補修  
⇒ 道路の通行を可能にする

至 八木用水