

VI 動物愛護対策事業

1 動物愛護対策事業概況

犬の保護は、市町、住民等からの情報に基づいて動物愛護センターで計画的に業務を実施した。

犬及びねこの引き取りは、「定時定点方式」により県の委託業者によって定点を巡回し収容した。

なお、定点の場所については、平成23年7月1日に、94か所から24か所に削減した。また、併せて、飼い主が安易に犬・ねこを手放すことを防止し、終生飼養の自覚と責任を促すことを目的に、飼い主からの引取りの有料化を行った。

動物愛護思想の普及啓発については、センターの動物愛護館で来訪者を対象に、また保育所、幼稚園及び小学校等においても映画、展示パネル等を活用して、ふれあい動物愛護教室や命を考える動物愛護教室を開催しその高揚に努めるとともに、動物愛護週間行事として『どうぶつ愛護のつどい』及び『動物慰霊祭』を開催した。

飼い犬の適正飼養管理については、「広島県動物愛護管理条例」に基づいて徹底を図った。

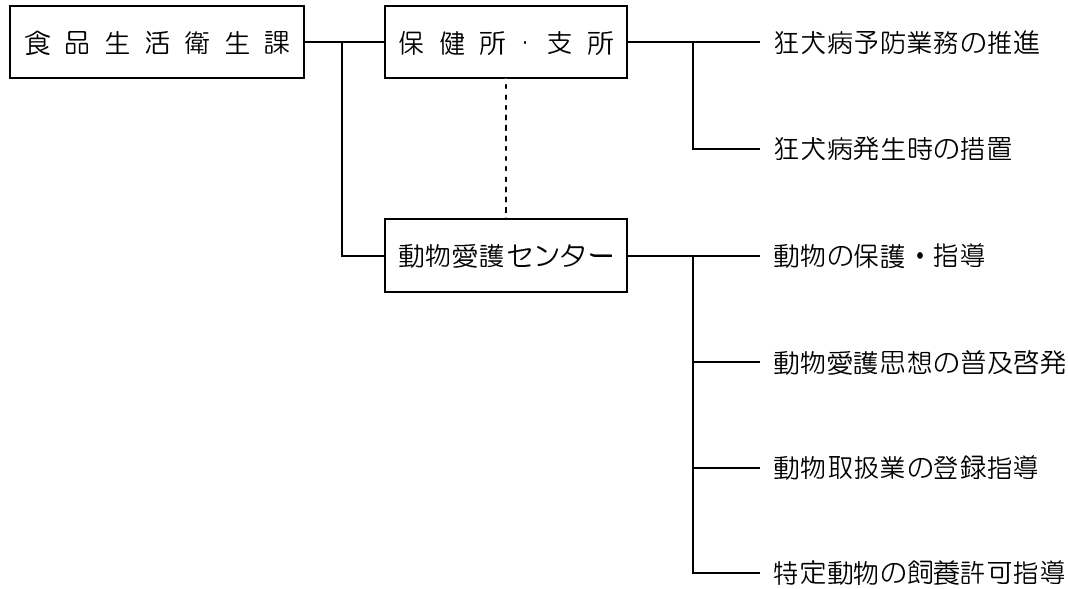
また、平成18年6月に改正施行された「動物の愛護及び管理に関する法律」に基づき、動物取扱業の登録・指導、特定動物の飼養許可・適正飼育指導業務を行うとともに、平成20年3月には、人と動物との調和のとれた共生社会の実現に向け、本県の実情を踏まえ、動物愛護管理に関わるすべての人々に共通の行動指針として「広島県動物愛護管理推進計画」を策定し、平成24年度には前年度（平成23年度）の取組み・進捗状況を点検して、その結果の概要を公表した。

狂犬病予防対策については、保健所・支所において、市町が実施する犬の登録及び狂犬病予防注射の推進を図るとともに、狂犬病が県内で発生した場合に迅速・適切に対応できるように市町及び関係団体に対して「広島県狂犬病対応マニュアル」の周知等を行った。

2 業務体制

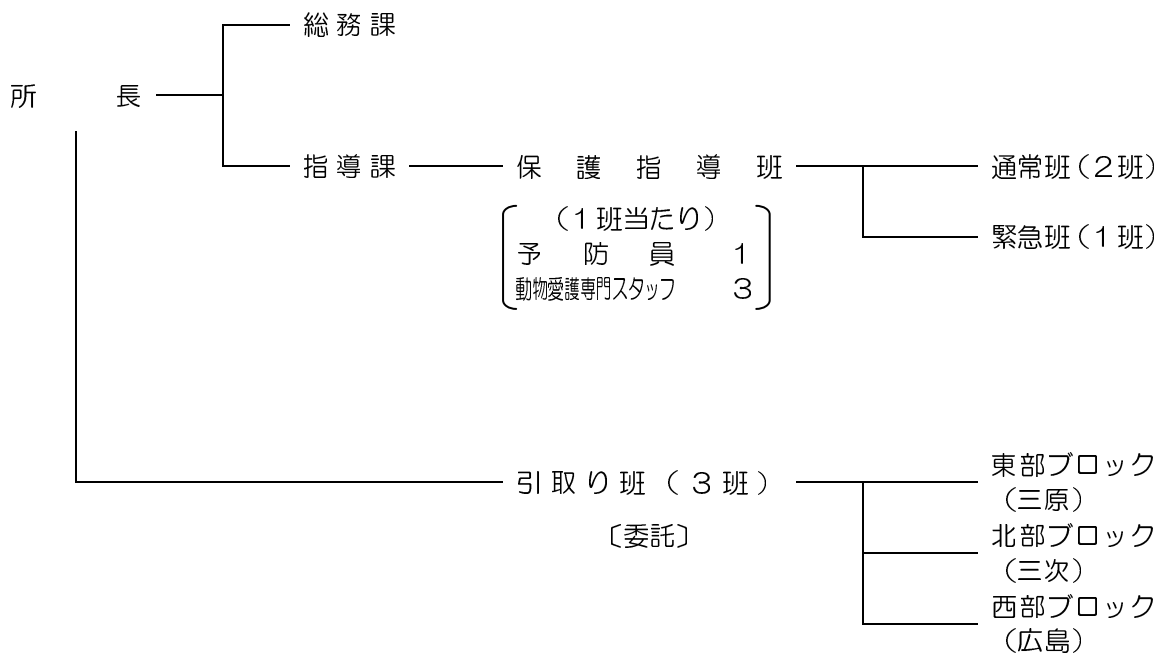
(1) 動物保護及び狂犬病予防業務体制

(平成24年4月1日現在)



(2) 動物愛護センター

ア 組織



イ 職員構成（平成24年4月1日現在）

（単位：人）

職種	組織	職員（事務）	職員（獣医師）	非常勤職員		計
				動物愛護相談員 （獣医師）	動物愛護 専門スタッフ	
所長			1			1
総務課		3				3
指導課			6	3	12	21
合計		3	7	3	12	25

ウ 施設の概要

（単位：m²）

	延べ床面積	施設・設備等
本館	964.04	鉄筋コンクリート造，一部3階建 （所長室，事務室，相談室，手術室，検査室，動物舎，観察室等）
動物愛護館	122.5	鉄筋コンクリート造，平屋建 （展示室，映写設備，ビデオ設備，講演設備）
車庫・ポンプ庫	178.51	鉄筋コンクリート造，ブロック建
遊園地	—	ブランコ等遊具，犬展示サークル，池
動物飼育舎等	80.1	木造
計	1,345.15	

3 犬の登録・注射業務

保健所 ・ 支所等	登 録 頭 数					予 防 注 射 頭 数				
	24	23	22	21	20	24	23	22	21	20
総 計	145,336 (9,606)	144,382 (10,285)	144,610 (10,988)	142,955 (11,389)	141,908 (11,518)	103,034	104,530	105,958	106,304	106,778
県立計	57,686 (3,302)	58,341 (3,738)	59,219 (4,160)	59,208 (4,420)	59,055 (4,184)	39,360	40,488	41,868	42,801	42,713
西 部	8,893 (374)	8,957 (598)	8,992 (610)	9,042 (731)	8,998 (692)	6,290	6,374	6,530	6,642	6,580
広 島 (海田) (芸北)	9,705 (569)	10,011 (694)	10,280 (674)	10,394 (788)	5,445 (361) 5,054 (284)	7,178	7,441	7,630	7,819	3,882 3,964
	呉	1,416 (59)	1,456 (72)	1,492 (74)	1,513 (76)					
西部東	12,052 (750)	12,026 (790)	12,143 (840)	12,089 (869)	12,041 (809)	8,331	8,455	8,682	8,950	9,022
東 部	14,747 (938)	14,975 (959)	15,278 (1,276)	15,010 (1,098)	14,940 (1,231)	10,088	10,431	10,858	10,873	10,974
福 山	3,700 (185)	3,757 (213)	3,783 (280)	3,753 (244)	3,737 (294)	2,217	2,332	2,522	2,533	2,690
北 部	7,173 (427)	7,159 (412)	7,251 (406)	7,407 (614)	7,305 (411)	4,473	4,615	4,776	5,038	4,599
広 島 市	52,391 (3,892)	51,093 (4,001)	50,284 (4,309)	49,101 (4,362)	48,522 (4,409)	39,714	39,658	39,754	39,495	38,580
呉 市	11,161 (772)	11,084 (766)	11,503 (784)	11,032 (885)	10,890 (879)	8,373	8,416	8,511	8,625	8,632
福 山 市	24,098 (1,640)	23,864 (1,780)	23,604 (1,735)	23,614 (1,722)	23,441 (2,046)	15,587	15,968	15,825	15,383	16,853

- (注) 1 登録は、生涯1回実施。()内は当該年度登録頭数。
 2 平成21年4月1日より県保健所は4所(西部、西部東、東部、北部)、3支所(西部広島、西部呉、東部福山)に再編。広島支所については、旧海田分室、旧芸北保健所が統合。

4 動物保護業務

(1) 犬・ねこ等の保護等

		動物保護頭数			引取動物頭数			返還等頭数			安楽死 処分頭数	咬傷事故		
		保護	引取り	計	定点回収	持参	計	返還	譲渡	計		咬傷件数	被咬傷者数	告発・措置 命令件数
広島県	犬	116	598	714	404	738	1,142	35	192	227	1,616	49	52	
	ねこ	-	107	107	1,213	1,310	2,523	3	53	56	2,562			
	その他	-	-	-	-	-	-	-	-	-	-			
	計	116	705	821	1,617	2,048	3,665	38	245	283	4,178	49	52	
広島市	犬	31	118	149	9	100	109	72	87	159	107	24	24	
	ねこ	-	130	130	91	1,191	1,282	6	76	82	1,350			
	その他	-	-	-	-	-	-	-	-	-	-			
	計	31	248	279	100	1,291	1,391	78	163	241	1,457	24	24	
呉市	犬	334	0	334	13	90	103	33	221	254	149	4	4	
	ねこ	-	0	0	422	275	697	1	169	170	194			
	その他	-	-	-	-	-	-	-	-	-	-			
	計	334	0	334	435	0	800	34	390	424	343	4	4	
福山市	犬	19	343	362	24	137	161	24	135	159	348	15	15	
	ねこ	-	55	55	134	970	1,104	3	89	92	849			
	その他	-	-	-	-	-	-	-	-	-	-			
	計	19	398	417	158	1,107	1,265	27	224	251	1,197	15	15	
合計	犬	500	1,059	1,559	450	1,065	1,515	164	635	799	2,220	92	95	
	ねこ	-	292	292	1,860	3,746	5,606	13	387	400	4,955			
	その他	-	-	-	-	-	-	-	-	-	-	0	0	
	計	500	1,351	1,851	2,310	4,446	7,121	177	1,022	1,199	7,175	92	95	

(2) 犬による咬傷事故等の内訳

(単位：件、人)

	飼主不明 飼主不明 野犬 小計	咬傷事故等の発生時における動物の状況	被害者数				咬傷事故等の発生時における動物の状況					咬傷事故等の発生時における被害者の状況					咬傷事故後の動物の状況					咬傷事故等の発生場所						
			死亡		その他		計	犬舎等にけい留中	けい留して運動中	放し飼い	野犬(放浪犬)	その他	動物に手を出した	けい留しようとした	配達・訪問等の際	通行中	遊戯中	その他	保護	引き取り	飼養継続	逸走	その他	咬傷事故等の発生時における被害者の状況	咬傷事故後の動物の状況	咬傷事故等の発生場所	公共の場所	その他
			飼主・家族	それ以外	飼主・家族	それ以外																						
広島県	録登	27	27			11	18	29	11	6	5			5	5	5	8	1	5		7	19		1	18	7	2	
	判明	11	11			4	7	11	4	2	1			4	2	3	4		2		1	9		1	7	4		
	不明	4	4					5						3					2		3				3	1		
	野犬	7	5					7								7					1		5		1	4	3	
	小計	49	47			15	37	52	15	8	6			8	12	10	5	8	19	1	9	4	8	28	5	4	25	18
広島市	録登	19	19				19	19	1	8	3			7	2	1	11	2	3		2	16		1	1	16	2	
	判明	4	4					4		1	1			2			4					4				4		
	不明	1	1					1						1											1			
	野犬																											
	小計	24	24			0	24	24	1	9	4			10	3	0	1	15	2	3	0	2	20	1	1	1	21	2
呉市	録登	4	4				4	4			1			3			4					4				4		
	判明																											
	不明																											
	野犬																											
	小計	4	4				4	4			1			3			4					4				4		
福山市	録登	7	7				7	7	1	3	2			1	2	1	3		1			7			2	5		
	判明	5	5					5	1	1	2			1	3		1		1			4			2	3		
	不明																											
	野犬	3	3					3						3												2	1	
	小計	15	15				15	15	2	4	4			2	2	9	0	2		2	1	11	1	0	4	10	1	
合計	録登	57	57			11	48	59	13	17	11			16	9	5	7	26	3	9	0	9	46		2	21	32	4
	判明	20	20			4	16	20	5	4	4			7	2	0	4	11		3		17		1	9	11	0	
	不明	5	5					6						4			0		2		3				1	4	1	
	野犬	10	8					10						10	0	0		10	0	0	3		6		1	6	4	
	小計	92	90			15	80	95	18	21	15			27	15	5	11	47	3	14	6	11	63	7	5	30	53	9

5 動物愛護業務

(1) 動物愛護センター利用状況

		利 用 者 数	備 考
動物愛護指導		583	
施設見学		630	
相 談		301	
動物関係	持 参	1,728	
	返 還	61	
	譲 渡	282	
そ の 他		35	
合 計		3,620	

注) 毎月第3日曜日(9月を除く)は、動物愛護館を開館している。

(2) 愛護教育活動

動物愛護館を拠点に、ビデオ、16mm映画等を活用し、動物愛護思想の普及啓発等教育活動を実施した。

愛 護 教 育 活 動 状 況

	セ ン タ ー 内 活 動			セ ン タ ー 外 活 動				計
	一般開館	その他	小 計	幼稚園 保育所等	愛護の つどい	協議会 研修会	小 計	
回 数	96	12	108	69	1	4	74	182
対象者数	454	173	627	3,985	2,572	820	7,377	8,004

(3) 負傷疾病動物収容措置状況

道路や公園、広場等公共の場所において負傷疾病した犬、ねこの収容措置を、(社)広島県獣医畜産会館に委託し、実施した。

(単位：頭)

		委 託	動物愛護センター 収 容 措 置	合 計
動物別	犬	21	5	26
	ねこ	60	9	69
合 計		81	14	95

(4) 麻酔銃使用状況

ア 麻酔銃保有状況

ライフル型 4丁

イ 使用状況

使用回数	保護頭数
38	22

(5) 動物愛護センターへの苦情・相談状況

(単位：件)

保護 依頼	引 取 依 頼	咬傷 事故	放し 飼い	糞尿	鳴き 声	負傷 疾病 収容	動物 取扱 業	譲 渡 希 望	行 方 不 明	多頭 飼育	給餌に よる迷 惑	そ の 他	計
301 (9.5)	422 (13.3)	71 (2.2)	45 (1.4)	25 (0.8)	28 (0.9)	125 (4.0)	179 (5.7)	330 (11.4)	878 (28.7)	11 (0.3)	58 (1.9)	691 (21.8)	3,164 (100)

()内は全体に占める割合(単位：%)

(6) どうぶつ愛護のつどい

動物愛護週間（9月20日～26日）の行事の一環として、動物とのふれあいを通じ、動物愛護思想の普及啓発を図るため、『どうぶつ愛護のつどい』を開催した。

ア 日時 平成24年 9月22日（日）

イ 場所 西条中央公園グラウンド・中央生涯学習センター

ウ 行事予定

- (ア) 「どうぶつ愛護のつどい」絵画コンクール表彰式・絵画展
- (イ) 東広島市独自行事（バンド演奏及び手回しオルゴール）
- (ウ) どうぶつ映画上映
- (エ) 動物愛護推進員コーナー
- (オ) 命のパネル展
- (カ) 動物ふれあい広場（こいぬ、うさぎ）
- (キ) 警察犬・愛犬模範演技（村上愛犬警察犬訓練所）
- (ク) 獣医師による動物なんでも相談（広島県獣医師会東広島支部）
- (ケ) 犬のしつけ方教室・しつけ相談
- (コ) 愛犬のためのお手入れ教室
- (サ) 動物ものしりクイズラリー
- (シ) 牛乳の試飲

エ 参加者数

年 度	開 催 場 所	参 加 者 数	備 考
14	び ん ご 運 動 公 園	4, 835	尾道市
15	吉 田 運 動 公 園	1, 368	吉田町
16	大 崎 上 島 町 立 中 野 小 学 校 大 崎 上 島 町 大 崎 武 道 館	1, 069	豊田郡大崎上島町
17	三 原 市 立 三 原 小 学 校	2, 681	三原市
18	大 竹 市 総 合 市 民 会 館 大 竹 市 民 ス ポ ー ツ 広 場	2, 143	大竹市
19	庄 原 市 総 合 体 育 館 元 ニ ッ テ ツ グ ラ ウ ン ド	2, 727	庄原市
20	海 田 町 立 海 田 西 小 学 校 ひ ま わ り プ ラ ザ	荒天のため中止	海田町
21	せ ら に し タ ウ ン セ ン タ ー せ ら に し タ ウ ン セ ン タ ー 広 場	1, 304	世羅町
22	江 田 島 市 農 村 環 境 改 善 セ ン タ ー 能 美 運 動 公 園 グ ラ ウ ン ド	615	江田島市
23	熊 野 町 民 グ ラ ウ ン ド 熊 野 町 民 体 育 館	870	熊野町
24	西 条 中 央 公 園 グ ラ ウ ン ド 中 央 生 涯 学 習 セ ン タ ー	2, 574	東広島市

6 動物取扱業

動物取扱業の登録等状況

(平成24年3月31日現在) (単位:件)

	実施設数	業種別内訳						
		販売	保管	貸出し	訓練	展示	譲受飼養	計
広島県	331	169	204	5	31	24	1	434
広島市	322	171	199	5	22	15	1	413
呉市	54	34	25	1	2	2		64
福山市	202	140	95	2	12	6		255
合計	909	514	523	13	67	47	2	1,166

7 特定動物

特定動物（危険動物）の飼育状況

(平成24年3月31日現在)

	飼養保管目的	おながざる科		てながざる科		ひと科		くま科		ねこ科		そう科		さい科		きりん科		うし科	
		件数	個体数	件数	個体数	件数	個体数	件数	個体数	件数	個体数	件数	個体数	件数	個体数	件数	個体数	件数	個体数
総計	愛がん用	5	5	1	2														
	販売用																		
	展示用	9	84	1	3	1	5	1	3	7	20	2	4	1	5	2	4	1	4
	試験研究用																		
	その他	2	11																
	合計	16	100	2	5	1	5	1	3	7	20	2	4	1	5	2	4	1	4
広島県	愛がん用	1	1																
	販売用																		
	展示用	3	6																
	試験研究用																		
	その他	1																	
	合計	5	7																
広島市	愛がん用	4	4	1	2														
	販売用																		
	展示用	1	67			1	5	1	3	1	9	1	3	1	5	1	3	1	4
	試験研究用																		
	その他																		
	合計	5	71	1	2	1	5	1	3	1	9	1	3	1	5	1	3	1	4
呉市	愛がん用																		
	販売用																		
	展示用																		
	試験研究用																		
	その他																		
	合計																		
福山市	愛がん用																		
	販売用																		
	展示用	5	11	1	3					6	11	1	1			1	1		
	試験研究用																		
	その他	1	11																
	合計	6	22	1	3					6	11	1	1			1	1		

(平成24年3月31日現在)

	飼養保管目的	ひくいどり科		かみつきがめ科		どくとかけ科		おおとかけ科		ボア科		コブラ科		くさりへび科		アリゲーター科		クロコダイル科	
		件数	個体数	件数	個体数	件数	個体数	件数	個体数	件数	個体数	件数	個体数	件数	個体数	件数	個体数	件数	個体数
総計	愛がん用			5	8					11	14	1				5	4		
	販売用					1		1											
	展示用	1	2	1	1					3	5			1	2	2	2	1	2
	試験研究用																		
	その他													1	20,000				
	合計	1	2	6	9	1		1		14	19	1		2	20,002	7	6	1	2
広島県	愛がん用			3	5					3	2								
	販売用																		
	展示用														1	1			
	試験研究用																		
	その他													1	20,000				
	合計			3	5					3	2			1	20,000	1	1		
広島市	愛がん用			2	3					5	6	1				3	2		
	販売用					1		1											
	展示用			1	1					1	1			1	2			1	2
	試験研究用																		
	その他																		
	合計			3	4	1		1		6	7	1		1	2	3	2	1	2
呉市	愛がん用															2	2		
	販売用																		
	展示用																		
	試験研究用																		
	その他																		
	合計															2	2		
福山市	愛がん用									3	6								
	販売用																		
	展示用	1	2							2	4					1	1		
	試験研究用																		
	その他																		
	合計	1	2							5	10					1	1		