

第6 危 險 物 規 制

第6 危険物規制

1 危険物の規制

消防法では、火災の発生や拡大の危険性が大きい、あるいは消火が困難であるなどの性状を有する物品を危険物として指定している。これら危険物はその性状に応じて第一類から第六類までの6種類に分類されている。

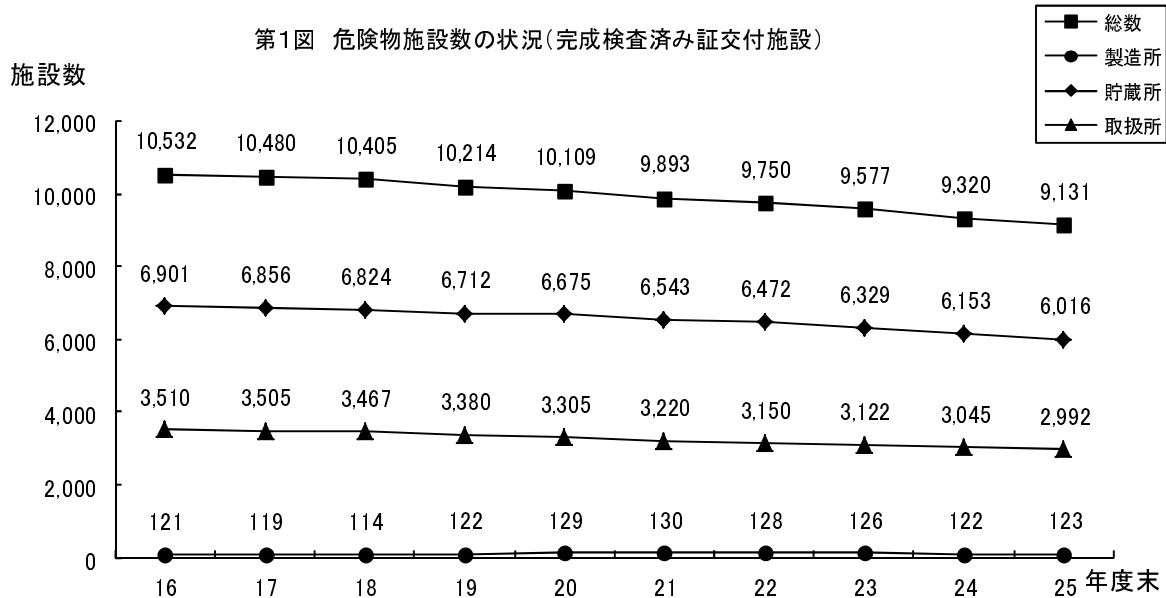
一定数量以上の危険物は、原則として消防法の許可を受けた危険物施設以外の場所で貯蔵し又は取り扱ってはならない。危険物施設は、製造所、貯蔵所、取扱所の3つに大別され、さらに貯蔵所は7つに、取扱所は4つに区分され、法令により位置、構造及び設備の技術上の基準が定められている。

また、危険物施設においては、危険物取扱者またはその立会いのもとでなければ危険物を取り扱ってはならず、法令で定める技術上の基準に従って危険物の貯蔵又は取扱いを行わなければならない。

危険物施設の許認可等の規制事務は、各消防本部（局）で行われている。

2 危険物施設

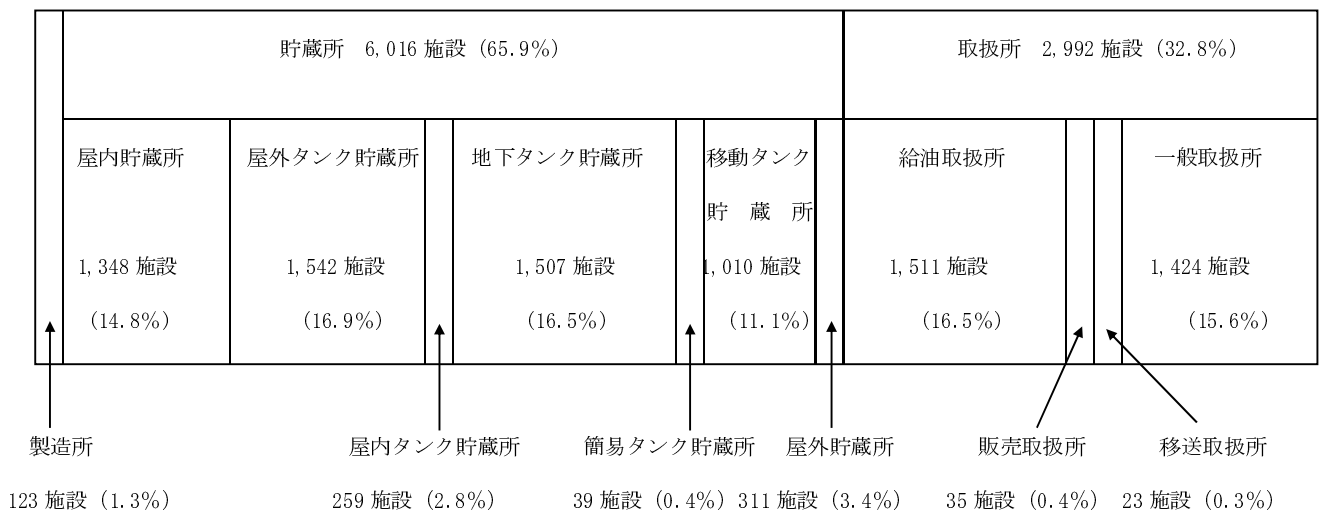
平成26年3月31日現在における県内の危険物施設の総数は9,131施設（完成検査済証交付施設）であり、危険物施設数の状況は第1図のとおり減少傾向で推移している。



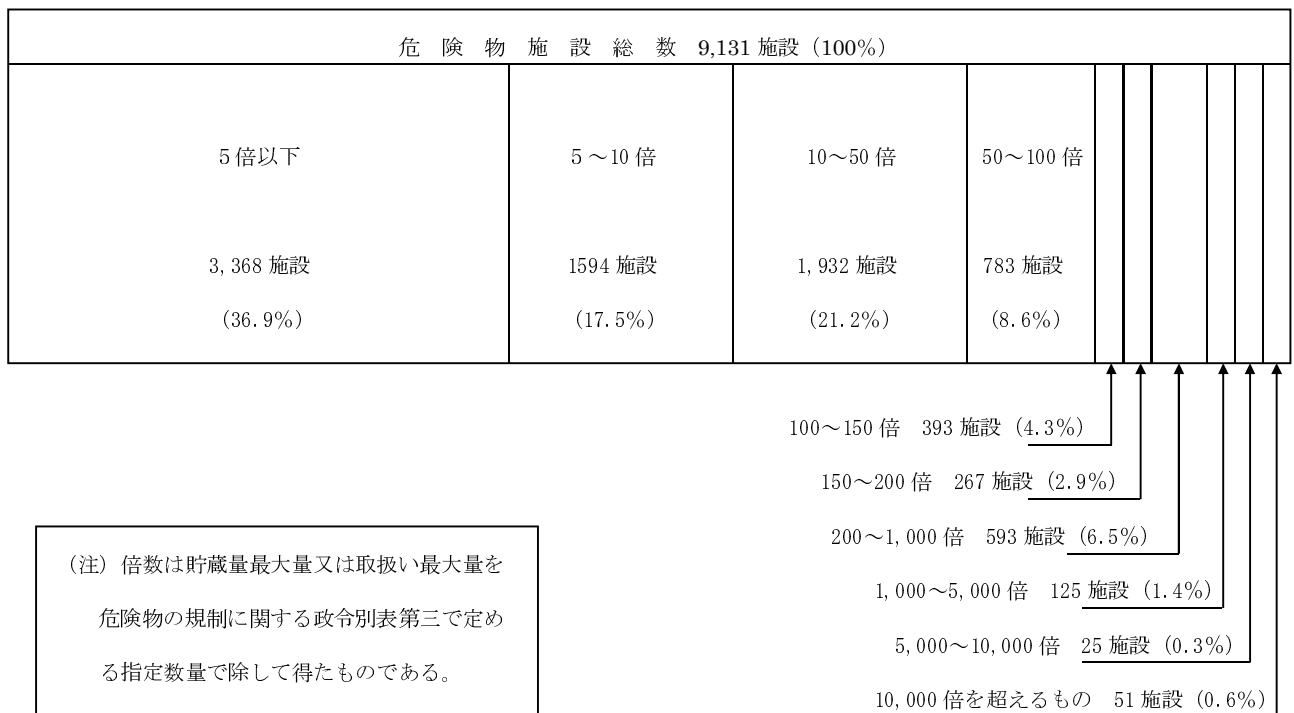
施設の構成を第2図に示す。地下タンク貯蔵所が1,542施設と最も多く、次いで屋外タンク貯蔵所、給油取扱所の順になっている。

これを施設の規模別にみると、第3図のとおり、指定数量50倍以下の規模のものが全体の約7割を占め、なかでも5倍以下のものが全体の約4割を占めている。

第2図 危険物施設の施設別状況（完成検査済証交付施設）



第3図 危険物施設の規模別構成比



3 危険物事業所

平成26年3月31日現在において、危険物施設が設けられている事業所は4,158カ所となっている。

このうち、消防法で義務づけられた危険物保安統括管理者を要する事業所は5カ所、危険物施設保安員を要する事業所は27カ所、予防規程を要する事業所は1,248カ所である。(第6-13表参照)

4 立入検査

平成25年度に立入検査を実施した施設数は4,273施設(延4,474施設)である。(第6-5表参照)

5 危険物施設等における事故

(1) 平成25年の状況

平成25年中に発生した危険物施設等の事故件数は17件である。(第6-17表参照)

内訳は施設の漏えいが12件、火災が2件、その他が3件となっている。

(2) 最近の事故の状況

平成16年から25年までの最近10年間で危険物施設等の事故は263件発生している。これを施設区分、事故種別でみると次のとおりである。

ア 施設区分

施設毎の事故件数の内訳は給油取扱所が90件(34.2%)を占め、次いで一般取扱所61件となっている。

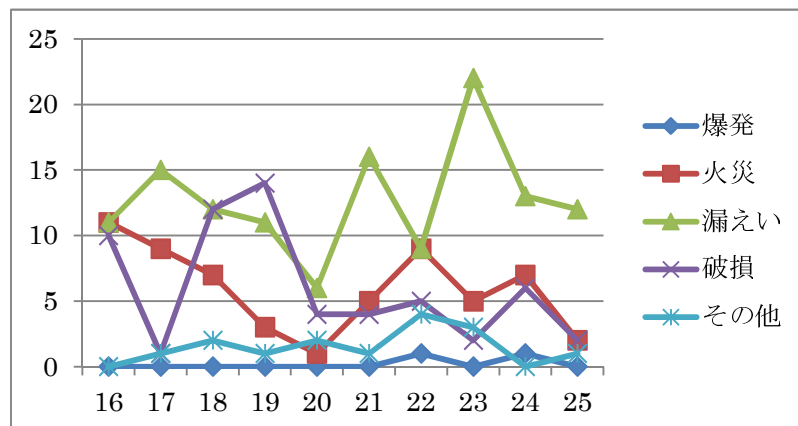
イ 事故種別

事故種別でみると危険物の漏えい127件(48.3%)、次いで破損60件(22.8%)、火災59件(22.4%)、爆発2件、その他15件となっている。

(3) 事故件数の推移

平成16年から25年までの危険物施設等における事故件数の推移は、第4図のとおりである。(平成16年は台風18号による事故5件(破損)を含む。)

4図 危険物施設等の事故件数の推移



横軸：年
縦軸：件数

6 危険物取扱者試験及び危険物取扱者免状

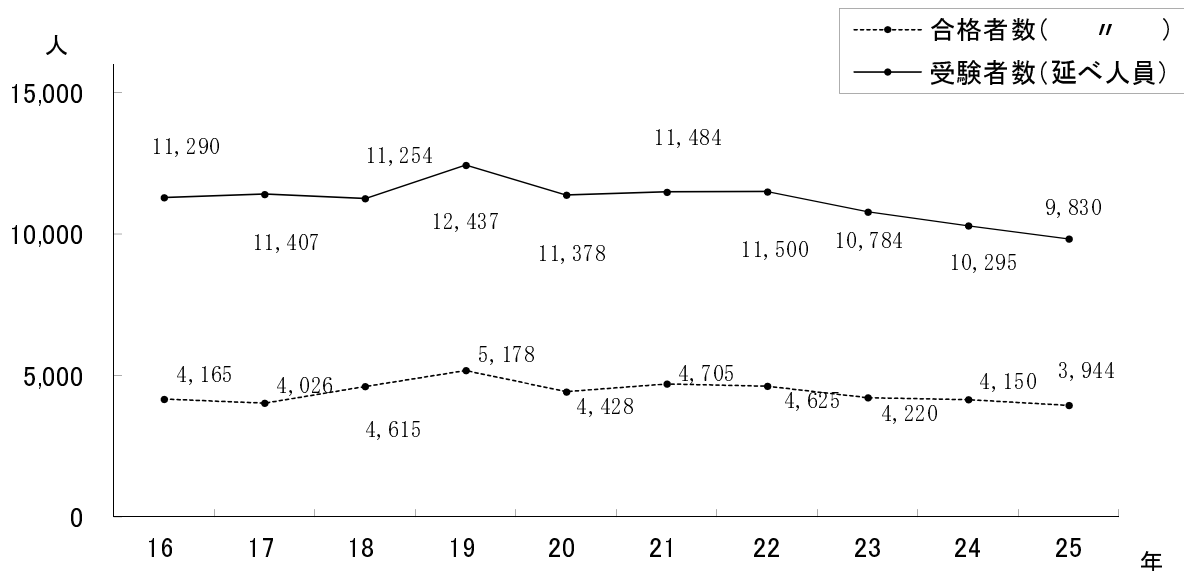
危険物施設で危険物の取扱を行うことができる危険物取扱者は、甲種、乙種、丙種に区分され、乙種はさらに第1類から第6類に細分されており、それぞれ取り扱える危険物の種類が異なっている。

危険物取扱者試験は、昭和35年以降、毎年県知事が実施していたが、昭和60年度からは（一財）消防試験研究センターに試験の実施を委任している。

試験の実施状況は、第5図のとおりである。平成25年度中の危険物取扱者試験の受験者数は9,830人、合格者は3,944人であり、合格者のうち石油類を取り扱うことができる乙種第4類が51.7%、丙種が3.6%となっている。

平成16年度から平成25年度までの危険物取扱者免状の交付件数は、43,312件である。免状交付数を種類別にみると、乙種第4類が24,356件（全体の56.2%）と最も多く、次いで丙種の3,840件（同8.9%）となっており、この両方で全体の65.1%を占めている。

第5図 危険物取扱者試験実施状況



7 危険物取扱者保安講習

危険物施設で現に危険物の取扱作業に従事する危険物取扱者は、原則3年度以内ごとに、都道府県知事が行う危険物の取扱作業の保安に関する講習を受けなければならない。

平成25年度は、4,031人が受講した。

第6-1表 危険物施設数（完成検査済証交付施設）

平成26年3月31日現在

製造所等の別 年度別	総数	製造所	貯 蔵 所							取 扱 所						
			小計	屋 貯 蔵	内 蔵	内 貯 蔵	外 貯 蔵	屋 貯 蔵	内 貯 蔵	外 貯 蔵	小計	給 取 扱	油 取 扱	1 種 取 扱	2 種 取 扱	種 取 扱
12	11,163	116	7,340	1,519	1,778	266	2,188	55	1,143	391	3,707	1,983	39	10	27	1,648
13	11,024	112	7,255	1,512	1,750	259	2,152	51	1,157	374	3,657	1,947	38	10	26	1,636
14	10,827	113	7,107	1,513	1,701	263	2,148	53	1,160	269	3,607	1,917	37	9	23	1,621
15	10,731	116	7,044	1,481	1,688	265	2,120	48	1,163	279	3,571	1,883	35	10	24	1,619
16	10,532	121	6,901	1,448	1,664	267	2,063	45	1,141	273	3,510	1,844	32	10	24	1,600
17	10,480	119	6,856	1,444	1,666	268	2,022	43	1,125	288	3,505	1,841	31	10	24	1,599
18	10,405	114	6,824	1,447	1,656	275	1,965	42	1,149	290	3,467	1,802	32	9	23	1,601
19	10,214	122	6,712	1,421	1,665	272	1,909	39	1,114	292	3,380	1,744	32	9	22	1,573
20	10,109	129	6,675	1,413	1,677	269	1,850	39	1,111	316	3,305	1,709	29	10	22	1,535
21	9,893	130	6,543	1,398	1,661	262	1,783	39	1,079	321	3,220	1,651	28	10	22	1,509
22	9,750	128	6,472	1,386	1,654	263	1,739	40	1,071	319	3,150	1,608	27	10	22	1,483
23	9,577	126	6,329	1,365	1,617	264	1,664	40	1,064	315	3,122	1,583	25	10	22	1,482
24	9,320	122	6,153	1,366	1,563	261	1,572	40	1,038	313	3,045	1,541	25	10	22	1,447
25	9,131	123	6,016	1,348	1,542	259	1,507	39	1,010	311	2,992	1,511	24	10	23	1,424

第6-2表 消防本部別危険物施設数 (完成検査済証交付施設)

製造所等の別 消防本部等の別	製造所数	貯蔵				所蔵							取扱					事業所数		
		小計	屋内貯蔵	屋外貯蔵	屋外タンク貯蔵	屋外タンク貯蔵	屋内タンク貯蔵	地下タンク貯蔵	簡易タンク貯蔵	移動タンク貯蔵	屋外貯蔵	小計	給取	油1種販売取扱	油2種販売取扱	移送取扱	一般取扱			
県	9,131	6,016	1,348	1,542	90	73	101	47	259	1,507	39	1,010	311	2,992	1,511	24	10	23	1,424	4,158
消防本部設置市計	6,462	4,353	963	1,178	80	63	78	33	190	1,076	25	731	190	2,019	1,015	18	6	17	963	2,813
広島市	2,160	1,410	345	151	33	32	7	7	98	472	2	280	62	747	425	6	3	1	312	1,137
呉市	602	360	114	63	1	1	4	2	19	76	6	59	23	242	95	3	1	3	140	330
三原市	508	312	69	76	3	2	-	-	16	94	1	44	12	189	104	3	-	-	82	240
尾道市	431	290	80	57	1	1	-	-	7	70	3	40	33	138	75	4	1	-	58	249
大竹市	922	727	51	509	37	23	34	3	2	24	-	127	14	147	16	-	-	5	126	45
東広島市	1,051	720	193	173	1	-	8	1	19	213	7	91	24	318	161	1	-	4	152	452
廿日市市	373	273	39	78	4	4	2	2	11	70	3	57	15	95	55	-	1	2	37	182
安芸高田市	171	108	31	10	-	-	-	-	8	43	3	10	3	63	37	-	-	-	26	108
江田島市	244	153	41	61	-	-	23	18	10	14	-	23	4	80	47	1	-	2	30	70
消防本部設置町計	268	184	53	32	-	-	-	-	3	66	-	18	12	82	43	1	-	-	38	128
府中町	58	41	18	3	-	-	-	-	2	17	-	-	1	17	5	1	-	-	11	18
北広島町	210	143	35	29	-	-	-	-	1	49	-	18	11	65	38	-	-	-	27	110
一部事務組合合計	2,401	1,479	332	332	10	10	23	14	66	365	14	261	109	891	453	5	4	6	423	1,217
備北地区消防広域行政組合	576	351	56	48	-	-	-	-	12	134	6	85	10	224	129	1	-	-	94	400
福山地区消防組合	1,825	1,128	276	284	10	10	23	14	54	231	8	176	99	667	324	4	4	6	329	817

平成26年3月31日現在

第6-3表 指定数量別・類別危険物施設数（完成検査済証交付施設）

区分	製造所等の別	製造所数	貯										所						取				平成26年3月31日現在	
			屋外		タ		ン		ク		貯		蔵		地下タンク貯蔵所	移動タンク貯蔵所	屋外貯蔵所	小計	油1種販売 ² 取扱取扱所	種販売 ² 取扱取扱所	移取扱取扱所	送取扱取扱所		一般取扱取扱所
			屋	内	種	特	種	定	種	定	種	定	種	定										
総	数	9,131	123	6,016	1,348	1,542	90	73	101	47	259	1,507	39	1,010	311	2,992	1,511	24	10	23	1,424			
指定	数量の5倍以下	3,368	11	2,603	697	242	-	-	-	-	134	856	39	549	86	754	122	13	-	-	619			
	5倍を超え	1,594	10	1,094	262	220	-	-	-	97	347	-	28	140	490	153	5	-	-	-	332			
	10 "	1,932	23	1,155	240	447	-	-	-	23	247	-	120	78	754	408	6	10	1	329				
	50 "	783	20	535	60	178	1	1	-	-	33	-	259	5	228	177	-	-	-	51				
	100 "	393	11	177	45	78	1	1	-	-	11	-	43	-	205	189	-	-	-	16				
	150 "	267	6	59	18	32	6	6	-	-	3	-	5	1	202	191	-	-	-	11				
	200 "	593	29	241	18	208	62	47	10	5	8	-	6	1	323	270	-	-	-	49				
	1,000 "	125	11	91	7	80	18	16	37	17	4	-	-	-	23	1	-	-	-	14				
	5,000 "	25	2	21	1	20	-	-	19	4	-	-	-	-	2	-	-	-	-	1				
	10,000倍を超えるもの	51	-	40	-	37	2	2	35	21	1	2	-	-	11	-	-	-	-	2				
単独の種類の危険物	第一類	7	1	6	6	-	-	-	-	-	-	-	-	-	-	-	-	-	-	-	-			
	第二類	16	-	14	14	-	-	-	-	-	-	-	-	-	-	2	-	-	-	-	2			
	第三類	14	-	9	8	-	-	-	-	-	-	-	-	-	5	-	-	-	-	-	5			
	第四類	9,061	95	6,026	1,238	1,529	90	73	101	47	259	1,507	39	1,010	309	2,940	1,511	23	9	23	1,374			
	第五類	27	3	23	18	4	-	-	-	-	-	-	-	-	-	1	-	-	-	-	1			
	第六類	12	-	12	2	9	-	-	-	-	-	-	-	-	-	-	-	-	-	-	-	-		
混在	132	24	63	62	-	-	-	-	-	-	-	-	-	2	45	-	1	1	1	-	43			

第6-4表 容量・類別屋外タンク貯蔵所数（完成検査済証交付施設）

平成26年3月31日現在

区分	形態	総数	第一類			第二類			第三類			第四類							第五類	第六類				
			製造所	屋外タンク貯蔵所	屋内タンク貯蔵所	小計	製造所	屋外タンク貯蔵所	屋内タンク貯蔵所	小計	製造所	屋外タンク貯蔵所	屋内タンク貯蔵所	小計	原油	軽油	灯油	ガソリン			灯油	軽油	重油	第四石油類
総数		1,542	-	-	-	-	-	-	-	-	-	-	12	1	24	127	66	418	76	100	204	501	4	9
	100 ^{キログラム} 未満	1,050	-	-	-	-	-	-	-	-	-	-	-	-	4	106	38	324	62	65	118	322	3	8
	100 ^{キログラム} 以上500 ^{キログラム} 未満	301	-	-	-	-	-	-	-	-	-	-	-	-	12	10	17	58	11	22	56	113	1	1
	500 ^{キログラム} 以上1,000 ^{キログラム} 未満	90	-	-	-	-	-	-	-	-	-	-	-	-	3	9	7	21	3	2	15	30	-	-
	1,000 ^{キログラム} 以上5,000 ^{キログラム} 未満	70	-	-	-	-	-	-	-	-	-	-	2	1	3	2	3	6	-	7	11	35	-	-
	5,000 ^{キログラム} 以上10,000 ^{キログラム} 未満	6	-	-	-	-	-	-	-	-	-	-	-	-	-	-	-	5	-	-	-	1	-	-
	10,000 ^{キログラム} 以上50,000 ^{キログラム} 未満	18	-	-	-	-	-	-	-	-	-	-	3	-	2	-	1	4	-	4	4	-	-	-
	50,000 ^{キログラム} 以上	7	-	-	-	-	-	-	-	-	-	-	7	-	-	-	-	-	-	-	-	-	-	-

第6-5表 危険物施設に対する立入検査状況並びに危険物施設及び無許可施設に対する措置命令件数

(平成25年4月1日～平成26年3月31日)

区分	製造所等の区分	総数	貯蔵所			取扱所									
			小計	屋外タンク貯蔵所	屋内タンク貯蔵所	地下タンク貯蔵所	簡易タンク貯蔵所	移動タンク貯蔵所	屋外貯蔵所	小計	給油取扱所	第1種販売取扱所	第2種販売取扱所	移送取扱所	一般取扱所
立入検査	検査施設数	4,273	64	521	602	117	721	16	549	147	878	10	2	9	637
	延回数	4,474	67	540	616	119	756	16	563	147	963	10	2	9	666
命令件数		4	-	3	-	-	-	-	-	1	-	-	-	-	-

第6-6表 形態別危険物規制対象数（完成検査済証交付施設）その1

平成26年3月31日現在

形態区分	貯										所										取										扱										所									
	製					貯					蔵					所					貯					取					扱					所														
	造					貯					蔵					所					貯					取					扱					所														
	貯蔵・取扱					貯蔵					貯蔵					貯蔵					貯蔵					貯蔵					貯蔵					貯蔵					貯蔵									
形態区分	123	1,348	3	128	-	-	1	17	1,542	259	96	1,507	1,010	66	13	311	-	1,424	36	9	18	251	42	214	54	4	16																							
高層式	1	6	1	-	-	1	-	-	4	-	-	-	-	-	-	21	-	3	-	-	-	-	1	-	-	-	-																							
アルキルアルミ等(※)	-	1	-	-	-	-	-	-	-	-	-	-	-	-	-	-	-	-	-	-	-	-	-	-	-	-	-																							

※印は内数

第6-7表 形態別危険物規制対象数（完成検査済証交付施設）その2

平成26年3月31日現在

形態区分	給油取扱所									
	セルフ	航空機	船舶	鉄道等	自家用					
建築物区分	1,511	203	10	47	9	597	2			
屋内(※)	97	7	-	-	-	5	-			
屋内一方開放上階なし(※)	10	-	-	-	-	1	-			
屋内二方以上開放上階あり(※)	20	-	-	-	-	2	-			
屋内一方開放上階あり(※)	5	-	-	-	-	-	-			

※印は内数

第6-8表 容量別旧法タンクの新基準適合数（完成検査済証交付施設）

平成26年3月31日現在

区分	容量別									
	500 ^{kg} 以上 1,000 ^{kg} 未満	1,000 ^{kg} 以上 5,000 ^{kg} 未満	5,000 ^{kg} 以上 10,000 ^{kg} 未満	10,000 ^{kg} 以上 50,000 ^{kg} 未満	50,000 ^{kg} 以上 100,000 ^{kg} 未満	100,000 ^{kg} 以上 200,000 ^{kg} 未満	200,000 ^{kg} 以上 100,000 ^{kg} 未満	100,000 ^{kg} 以上 50,000 ^{kg} 未満	50,000 ^{kg} 以上 10,000 ^{kg} 未満	10,000 ^{kg} 以上 1,000 ^{kg} 未満
旧	120	73	31	27	4	16	14	2	-	-
新基準適合数(※)	66	27	23	30	3	16	14	2	-	-

※印は内数

第6-9表 容量及び形態別の地下貯蔵タンク等の数 (完成検査済証交付施設)

平成26年3月31日現在

危険物の類別 タンク容量の別	総数		鋼製タンク			鋼製二重殻タンク (SSタンク)			鋼製強化プラスチック製二重殻タンク (SFタンク)			強化プラスチック製二重殻タンク (FFタンク)		
	小計	タンク室	直接埋立	漏れ防止	小計	タンク室	直接埋立	小計	タンク室	直接埋立	小計	タンク室	直接埋立	
総数	6,383	498	4,523	70	211	4	207	1,049	25	1,024	32	2	30	
1*リットル以下のもの	32	4	26	-	-	-	-	2	-	2	-	-	-	
1*リットルを超え10*リットル以下のもの	4,714	325	4,088	49	130	2	128	118	7	111	4	-	4	
10*リットルを超え30*リットル以下のもの	1,317	149	355	20	75	1	74	705	15	690	13	2	11	
30*リットルを超え50*リットル以下のもの	285	13	35	1	6	1	5	215	1	214	15	-	15	
50*リットルを超え100*リットル以下のもの	35	7	19	-	-	-	-	9	2	7	-	-	-	
100*リットルを超えるもの	-	-	-	-	-	-	-	-	-	-	-	-	-	

第6-10表 施設別の地下貯蔵タンク等の数 (完成検査済証交付施設)

平成26年3月31日現在

施設区分 タンク種別	総数		製造所20号タンク			地下タンク貯蔵所			給油取扱所			一般取扱所20号タンク				
	小計	タンク室	直接埋立	漏れ防止	小計	タンク室	直接埋立	漏れ防止	小計	タンク室	直接埋立	漏れ防止	小計	タンク室	直接埋立	漏れ防止
総数	6,383	1	-	-	1,639	433	1,173	33	4,455	93	4,325	37	288	4	284	-
鋼製タンク	5,091	1	-	-	1,463	402	1,028	33	3,438	88	3,313	37	189	4	185	-
鋼製二重殻タンク (SSタンク)	211	-	-	-	59	3	56	-	146	-	146	-	6	-	6	-
鋼製強化プラスチック製二重殻タンク (SFタンク)	1,049	-	-	-	113	26	87	-	844	5	839	-	92	-	92	-
強化プラスチック製二重殻タンク (FFタンク)	32	-	-	-	4	2	2	-	27	-	27	-	1	-	1	-

第6-1-1表 容量及び形式別の移動タンク貯蔵所数（完成検査済証交付施設）

平成26年3月31日現在

容量別	形式別	総数	単一車形式		被牽引車	
			積載式以外	積載式	積載式以外	積載式
総数		1,010	868	20	142	36
2 [*] リットル以下のもの		279	271	8	-	-
2 [*] リットルを超え4 [*] リットル以下		295	291	4	-	-
4 [*] リットルを超え14 [*] リットル以下		223	206	8	17	7
14 [*] リットルを超え20 [*] リットル以下		170	87	-	83	2
20 [*] リットルを超え25 [*] リットル以下		24	-	-	24	14
25 [*] リットルを超え30 [*] リットル以下		19	1	-	18	13

第6-1-2表 給油危険物別の給油取扱所数（完成検査済証交付施設）

給油危険物の区分	総数	ガソリン		軽油		ガソリン・軽油		ガソリン・メタノール等		ガソリン・メタノール等		ガソリン・軽油・メタノール等	
		固定注油設備	固定注油設備	固定注油設備	固定注油設備	固定注油設備	固定注油設備	固定注油設備	固定注油設備	固定注油設備	固定注油設備	固定注油設備	固定注油設備
給油取扱所の区分													
給油取扱所 (圧縮天然ガス充填設備)	1,445	66	23	368	46	1,011	570	-	-	-	-	-	-
自家用給油取扱所(※)	597	49	-	347	39	215	10	-	-	-	-	-	-

平成26年3月31日現在

※印は内数

第6-1-3表 危険物事業所数

平成26年3月31日現在

事業場	危険物保安統括管理者等を設けなければならない事業所		
	危険物保安統括管理者	危険物施設保安員	予防規定 自衛消防組織
区分	その他の事業所		
総数	5	27	1,248
			1
			3,102

第6-14表 製造所等の許可、完成検査及び廃止届等の数

(平成25年4月1日～平成26年3月31日)

区分	製造所等の別	総数	貯蔵						取扱						
			小計	屋内貯蔵所	内外タンク貯蔵所	地下タンク貯蔵所	簡易タンク貯蔵所	移動タンク貯蔵所	屋外貯蔵所	小計	給取	油取扱所	第1種取扱所	第2種取扱所	移送取扱所
設置	置	103	78	12	3	1	22	-	28	12	24	14	0	-	10
	更	866	291	22	144	3	54	-	66	2	488	215	-	12	261
常置場所の変更	出	33	33	-	-	-	-	-	33	-	-	-	-	-	-
	入	42	42	-	-	-	-	-	42	-	-	-	-	-	-
設置	置	110	76	11	6	3	17	-	26	13	30	19	-	11	
	更	806	272	20	137	2	48	-	63	2	453	207	-	8	238
完成検査	入	22	22	-	-	-	-	-	22	-	-	-	-	-	-
	等	292	208	35	26	5	85	1	42	14	81	45	1	-	35

第6-15表 圧縮アセチレンガス等及び指定可燃物等並びに少量危険物の状況

平成26年3月31日現在

区分	圧縮アセチレンガス等					指定可燃物等					少量危険物				
	圧縮アセチレンガス	無水硫酸	液化石油ガス	生石灰	毒物	劇物	可燃性固体類	石炭・木炭	可燃性液体	合成樹脂類	再生資源燃料	その他	指定可燃物に類する物品	移動タンク	
総数	1,034	60	13,809	59	48	243	159	83	206	745	25	715	30	11,907	1,058

第6-1-16表 危険物施設等の事故発生件数の推移（施設別）

年	総計	製造所	屋外タンク貯蔵所	屋内タンク貯蔵所	地下タンク貯蔵所	移動タンク貯蔵所	給油取扱所	移送取扱所	一般取扱所	危険物運搬車両	少量危険物施設	無許可施設	非危険物施設
16	32	-	2	-	1	1	15	2	5	-	-	2	4
17	26	1	1	-	3	4	4	-	8	-	-	-	5
18	33	3	1	-	2	1	16	-	5	-	-	3	2
19	29	1	1	-	2	-	16	1	5	1	-	-	2
20	13	-	-	-	1	1	5	-	5	1	-	-	2
21	26	-	-	-	2	4	10	-	9	1	-	-	-
22	28	3	1	-	-	2	12	-	8	1	-	-	1
23	32	5	-	-	-	5	4	1	6	2	1	2	6
24	27	8	4	-	2	1	6	-	5	1	-	-	-
25	17	1	2	1	1	2	2	-	5	1	-	-	2
計	263	22	10	0	14	21	90	4	61	6	1	7	22

第6-1-17表 危険物施設等の事故発生件数の推移（事故種別）

年	総計	爆発	火災	漏えい	破損	その他
16	32	-	11	11	10	-
17	26	-	9	15	1	1
18	33	-	7	12	12	2
19	29	-	3	11	14	1
20	13	-	1	6	4	2
21	26	-	5	16	4	1
22	28	1	9	9	5	4
23	32	-	5	22	2	3
24	27	1	7	13	6	-
25	17	0	2	12	2	1
計	263	2	59	127	60	15

第6-1-8表 危險物取扱者試験実施状況

種別 年度	合計		甲種		乙種第1類		乙種第2類		乙種第3類		乙種第4類		乙種第5類		乙種第6類		丙種								
	受験者	合格者	受験者	合格者	受験者	合格者	受験者	合格者	受験者	合格者	受験者	合格者	受験者	合格者	受験者	合格者	受験者	合格者							
1 6	11,290	4,165	490	115	366	229	62.6	396	246	62.1	303	194	64.0	7,852	2,429	30.9	315	201	63.8	380	249	65.5	1,188	502	42.3
1 7	11,407	4,026	417	122	329	177	53.8	388	235	60.6	293	191	65.2	8,074	2,402	29.7	337	217	64.4	371	217	58.5	1,198	463	38.6
1 8	11,254	4,615	451	105	359	217	60.4	403	272	67.5	321	190	59.2	7,989	2,858	35.8	338	233	68.9	404	287	71.0	989	453	45.8
1 9	12,437	5,178	416	138	442	291	65.8	453	303	66.9	413	253	61.3	8,711	3,162	36.3	428	261	61.0	573	369	64.4	910	401	44.1
2 0	11,378	4,428	552	152	376	223	59.3	400	252	63.0	414	289	69.8	7,836	2,446	31.2	447	324	72.5	450	330	73.3	903	412	45.6
2 1	11,484	4,705	410	163	477	314	65.8	403	294	73.0	452	307	67.9	7,986	2,593	32.5	419	300	71.6	496	350	70.6	698	384	55.0
2 2	11,500	4,625	540	177	483	322	66.7	415	291	70.1	522	367	70.3	7,640	2,354	30.8	486	338	69.5	511	325	63.6	903	451	49.9
2 3	10,784	4,220	544	174	457	318	69.6	413	295	71.4	486	325	66.9	7,276	2,098	28.8	449	320	71.3	522	357	68.4	637	333	52.3
2 4	10,295	4,150	483	150	363	257	70.8	343	262	76.4	458	324	70.7	7,072	2,225	31.5	447	290	64.9	433	300	69.3	696	342	49.1
2 5	9,830	3,944	401	183	361	260	72.0	402	300	74.6	388	274	70.6	6,762	2,038	30.1	393	281	71.5	362	252	69.6	630	356	56.5

第6-1-9表 危険物取扱者免状交付状況

免状区分 年度	合計	甲種	乙種						丙種	
			小計	第1類	第2類	第3類	第4類	第5類		第6類
1 6	4,087	115	3,502	226	244	192	2,395	199	246	470
1 7	3,931	116	3,397	173	230	189	2,369	215	217	422
1 8	4,513	103	3,986	217	267	186	2,802	228	286	424
1 9	5,084	138	4,568	286	300	249	3,120	256	357	378
2 0	4,531	147	3,965	227	256	294	2,527	328	333	419
2 1	4,640	161	4,115	304	291	293	2,585	296	346	364
2 2	4,476	173	3,877	309	282	351	2,307	322	306	426
2 3	4,141	174	3,661	319	285	314	2,079	318	346	306
2 4	4,034	146	3,573	249	251	321	2,163	285	304	315
2 5	3,875	181	3,378	260	302	270	2,009	284	253	316

第6-2-0表 危険物取扱者保安講習受講状況

年度	受講者数
1 6	3,665
1 7	3,763
1 8	3,867
1 9	3,756
2 0	3,870
2 1	3,917
2 2	3,906
2 3	3,938
2 4	4,262
2 5	4,031