

第 1 消防体制の現況

第1 消防体制の現況

1 消防組織

(1) 消防機関と人員

平成26年4月1日現在における市町の消防機関と人員の現況は、第1表のとおりである。

第1表 市町の消防組織数の現況

区 分		平成25年 (4月1日)	平成26年 (4月1日)	対前年比	
				増減数	増減率
消防本部・署所	消防本部	13	13	0	0.0%
	消 防 署	37	37	0	0.0%
	出 張 所	75	78	3	4.0%
	消防職員	3,604	3,637	33	0.9%
	消防吏員	3,570	3,606	36	1.0%
消防団	消 防 団	30	30	0	0.0%
	分 団	548	548	0	0.0%
	消防団員	22,313	22,275	▲38	▲0.2%

近年の推移は、第2表及び第1図、第2図のとおりである。(ともに毎年4月1日時点)

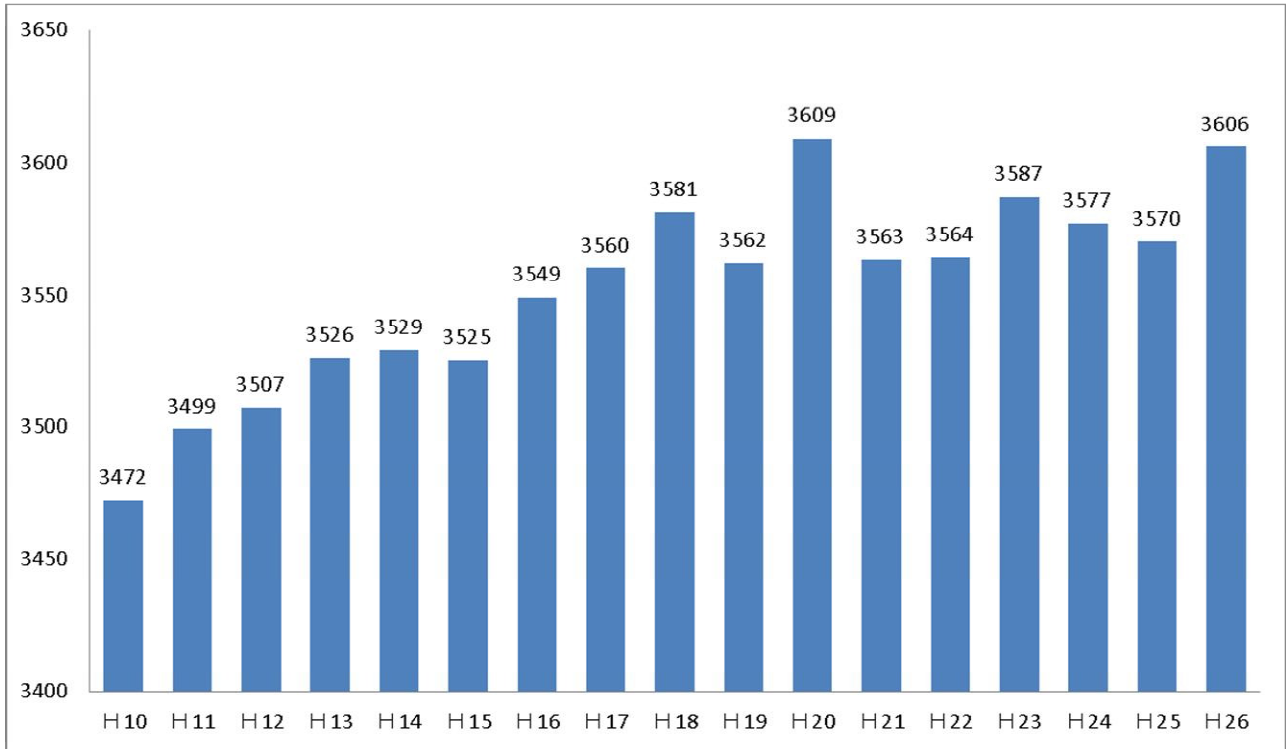
消防吏員は、昨年度に比べ36名増加した。ここ数年は、増加と減少を繰り返している。一方、消防団員は全国的な傾向と同じく、過去15年間で約1割の減少となっている。

第2表 市町の消防組織数の推移

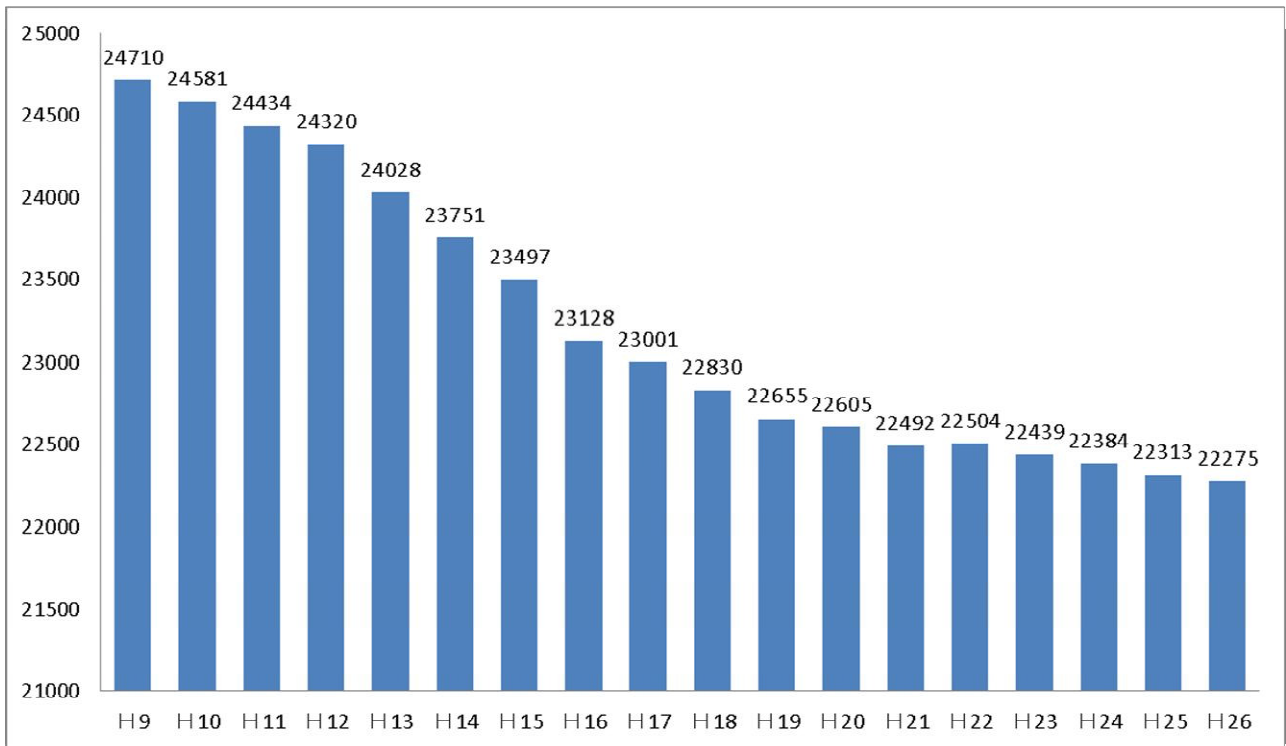
(毎年4月1日)

区 分	5年	10年	15年	21年	22年	23年	24年	25年	26年
消防本部	20	20	19	13	13	13	13	13	13
消 防 署	38	39	39	39	39	39	39	37	37
出 張 所	73	76	75	76	75	76	76	75	78
消 防 団	93	93	86	30	30	30	30	30	30
分 団	704	700	661	561	560	560	563	548	548

第1図 消防吏員数の推移 (毎年4月1日)



第2図 消防団員数の推移 (毎年4月1日)



(2) 消防本部・署

ア 市町の消防事務を統括する消防本部は、平成26年4月1日現在、県内に13本部あり、消防署は37署設置されている。13消防本部のうち、市町単独で消防本部を設置しているものが11あり、残りの2消防本部は地方自治法の規定に基づく地方公共団体の組合により設置している。

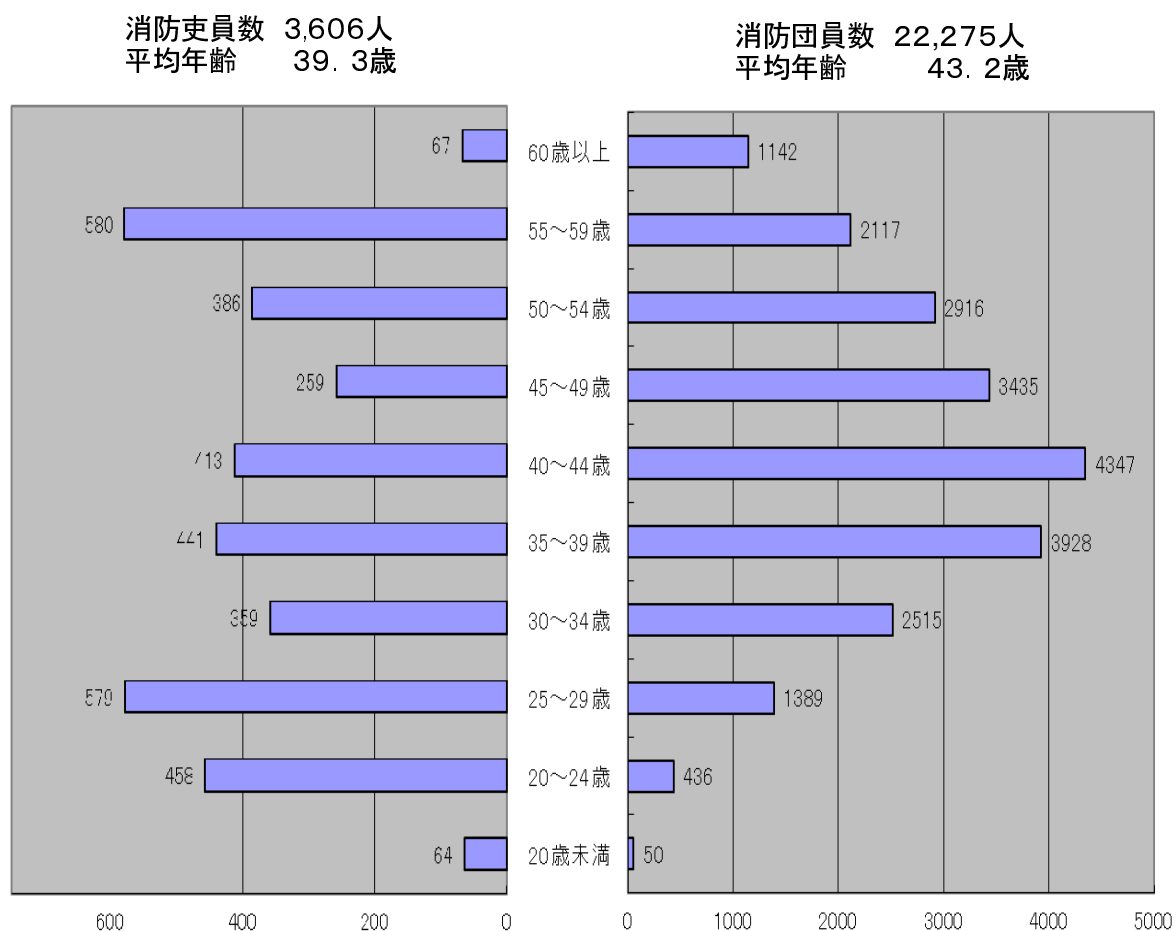
イ 消防吏員

消防職員のうち、階級を有し、制服を着用して消防活動等の消防事務に従事する消防吏員の数は、平成26年4月1日現在で3,606人となり、昨年に比べて36人の増加となった。

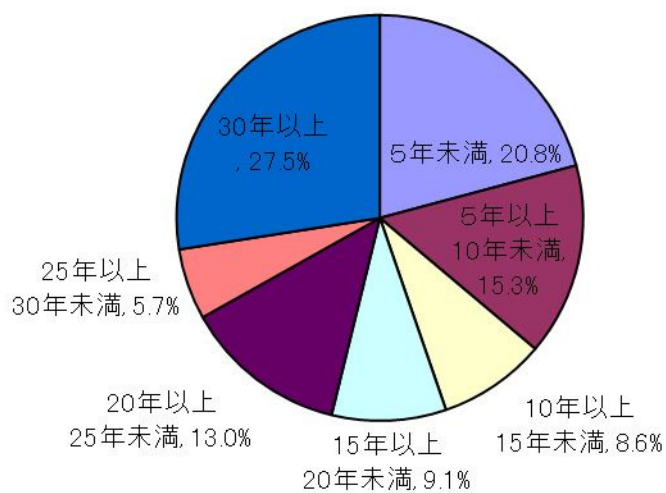
年齢構成は第3図のとおりである。50歳以上が全体の約3割となっており、あと数年は大量退職とそれに伴う大量採用が続く見込みである。また、在職年数別においても、25年以上の在職者が全体の約3割を占めている（第4図）。

なお、平均年齢は年々上昇が続いていたが、大量退職期を迎え新規採用者が増加していることから平成20年から低下傾向となっており、平成26年4月1日現在39.3歳となっている（第6図）。

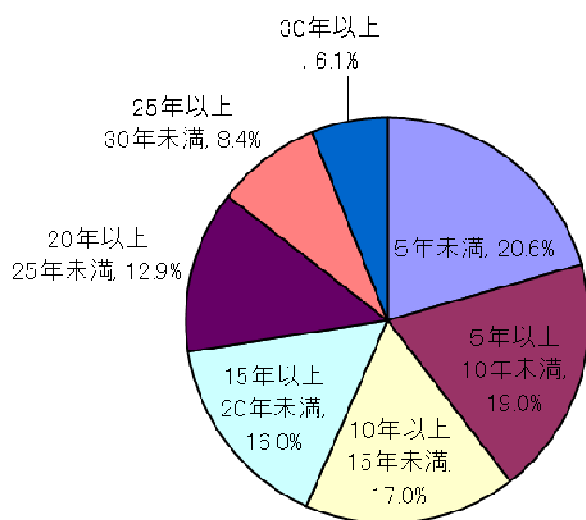
第3図 消防吏員・消防団員の年齢構成（平成26年4月1日現在）



第4図 消防吏員の在職年数別構成(平成26年4月1日現在)



第5図 消防団員の在職年数別構成(平成26年4月1日現在)



(3) 消防団

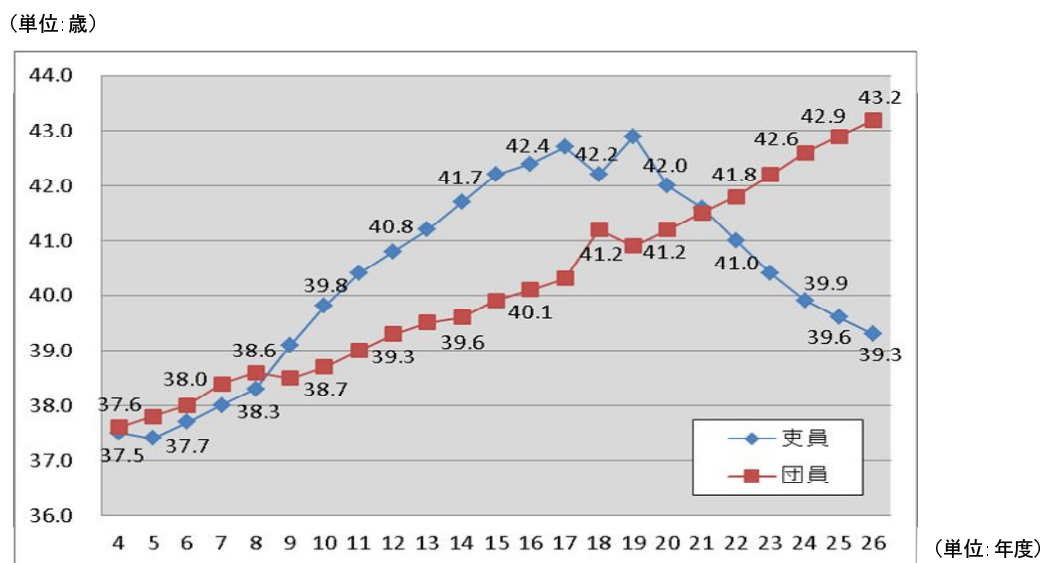
ア 県内の消防団は、平成26年4月1日現在で30消防団(548分団)が編成されており、広島市が各区に消防団を置く多団制をとっているが、他の市町では、1市町1団制をとっている。

イ 消防団員

県内の消防団員数は、第2図のとおり年々減少傾向にあるが、平成26年4月1日現在においては、22,275人で前年より38人減少している。年齢構成別消防団員数は、第3図のとおりであり、在職年数別消防団員数は、第5図のとおりで在職10年未満の団員が全体の約40%を占めている。

また、平均年齢の推移は、第6図のとおりで、平成26年4月1日現在43.2歳となっており、上昇傾向にある。

第6図 消防吏員・消防団員の平均年齢の推移(各年度4月1日時点)



2 消防の常備化

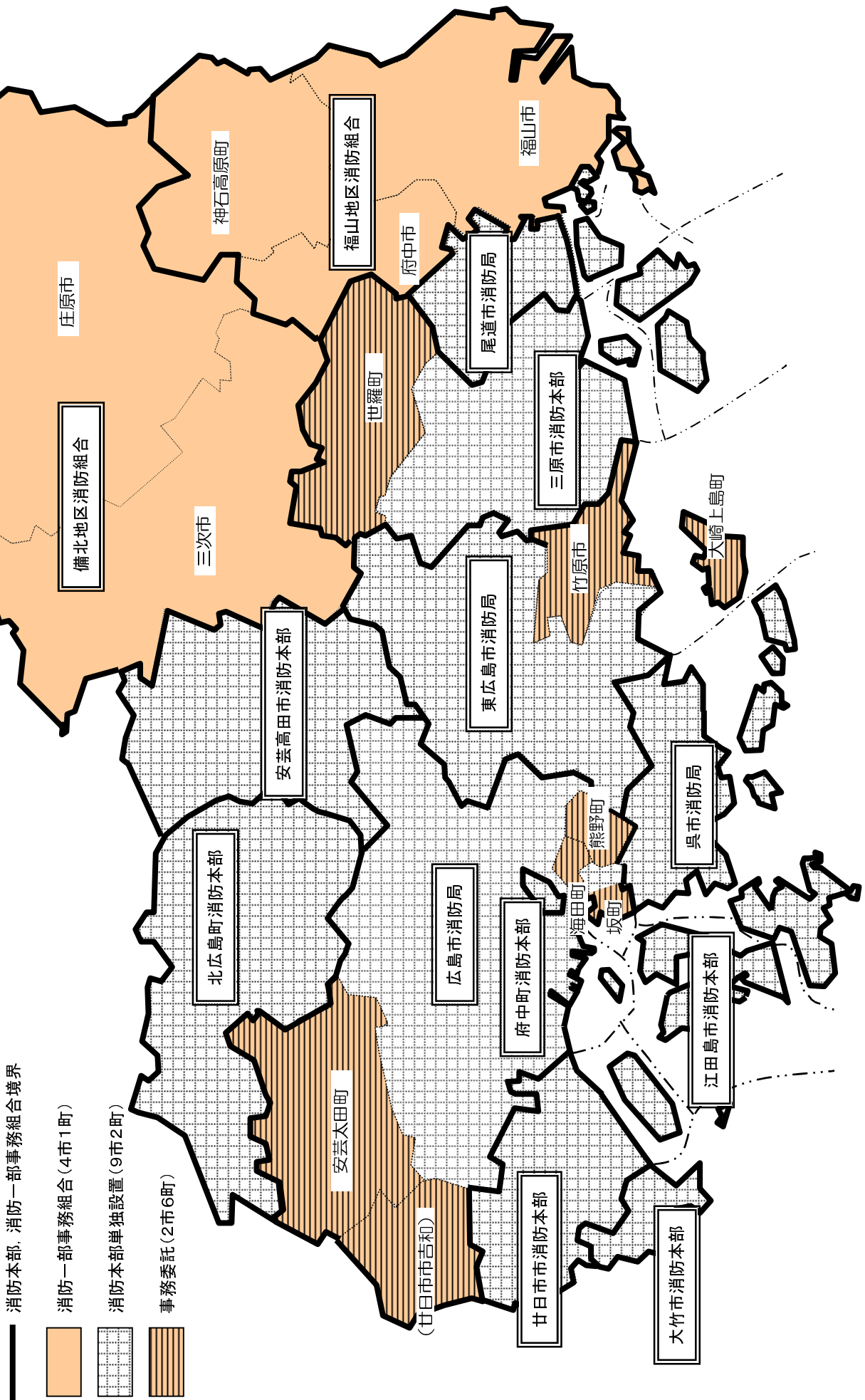
「消防本部及び消防署を置かなければならない市町村を定める政令」の指定を受け、消防本部及び消防署を設置している市町（一部事務組合及び事務委託によるものを含む。）は、23市町であり、常備化率は市町数で100%に達している。平成26年4月1日現在の状況は第3表及び第7図のとおりである。

第3表 常備化の状況

区 分		市	町	計
市 町 数		14	9	23
内 訳	単 独	9	2	11
	一部事務組合	4	1	5
	事務委託	2	6	8

☆内訳の合計が市町数と相違しているのは、廿日市市が、単独で消防本部を設置しつつ、市内の一部地域(吉和地区)について事務委託を行っていることにより二重に計上されているためである。

第7図 消防現況図（平成26年4月1日現在）



3 消防の広域応援体制

消防においても市町が単独で処理するよりも効率的であるとして、共同組織等又は相互に応援する広域消防体制の整備が進められている。その方法として、地方自治法の規定に基づく一部事務組合又は事務委託によるものと、消防組織法の規定に基づく消防相互応援協定によるものがある。

平成26年4月1日現在における県内市町による一部事務組合数、事務委託数は、第3表のとおりである。一方、消防相互応援協定については、昭和62年10月1日、大規模災害に備え、今までの応援協定を廃止（県外団体との協定を除く。）し、県内どの団体からも応援可能な広域消防相互応援協定として「広島県内広域消防相互応援協定」（平成22年3月16日改正）が締結された。この協定の特徴は次のとおりである。

- (1) 県内の市町及び消防組合が一本化した協定書により締結する。
- (2) 協定の実施区域は、県内全域とする。
- (3) 対象とする災害は、協定市町等の応援を必要とするすべての災害とする。
- (4) 応援要請がない場合であっても、必要があると認めた場合は、応援することができる。
- (5) 応援に要する経費は、現地調達物資を除き、原則として応援側が負担する。

また、高速道路における消防の特殊性から、県内のインターチェンジ所在団体により、平成5年10月26日付けで「広島県内高速道路消防相互応援協定」が締結されている。

広島市が平成2年5月16日から運航させている消防ヘリコプターについては、県内全市町村が平成2年3月7日付けで「広島県内航空消防応援協定」を締結している。また、広島県が平成8年7月11日から運行させている防災ヘリコプターについては、広島県、県内全市町村及び県内全消防組合が「広島県防災ヘリコプター応援協定」を締結している。

4 消防施設

市町の消防施設は、国が示す「消防力の整備指針」及び「消防水利の基準」を基準として、計画的に整備が進められている。

(1) 消防機械

消防機関における消防機械の保有数の推移は、第4表のとおりである。消防団においては、小型動力ポンプ等の整備により機動力の確保が図られている。

(2) 消防水利

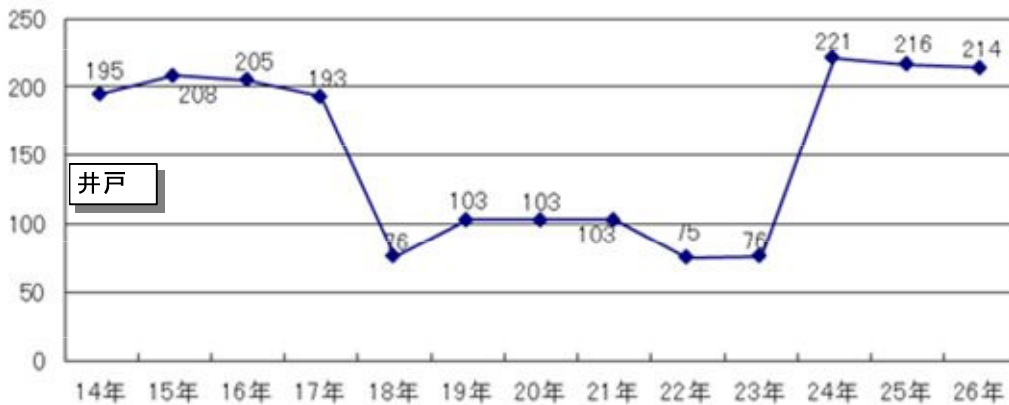
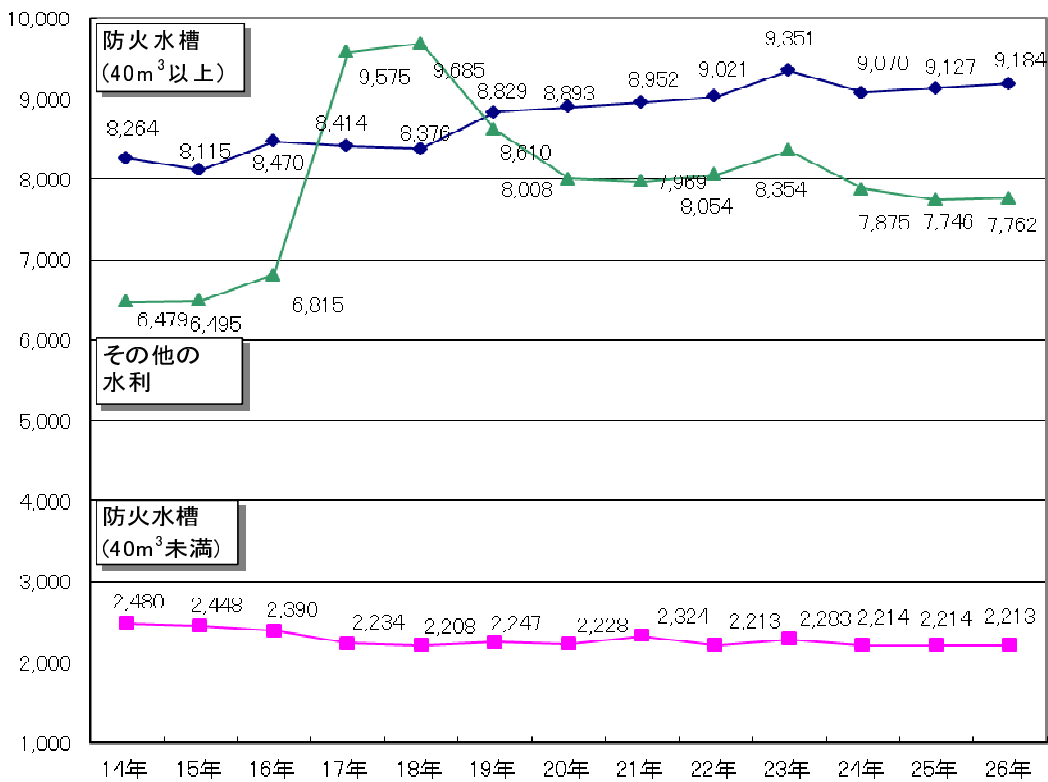
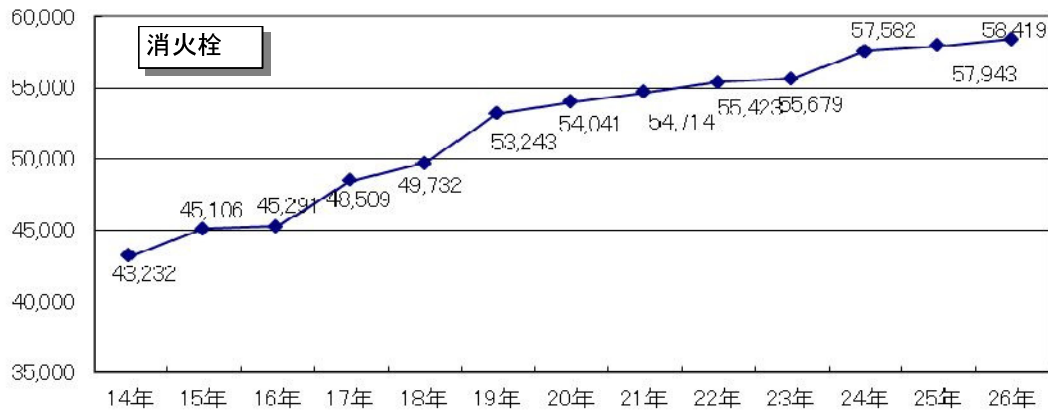
消防水利は、火災鎮圧のためには消防機械と共に不可欠なものである。消防水利には、消火栓、防火水槽、プール等の人工水利と、河川、池、湖、沼、海等の自然水利があり、人工水利と自然水利の適正な組合せを考慮することが必要である。その保有数の推移は、第8図のとおりである。

第4表 消防機械の保有数の推移

(毎年4月1日)

区 分		17年	18年	19年	20年	21年	22年	23年	24年	25年	26年
消防本部・署所	消防ポンプ自動車	151	151	148	145	144	142	143	136	133	131
	水槽付消防ポンプ自動車	69	70	73	74	74	75	76	75	75	77
	救助工作車	31	31	33	31	30	31	30	30	32	32
	小型動力ポンプ付積載車	76	73	78	32	33	36	35	34	34	32
	小型動力ポンプ	126	125	127	123	124	124	120	118	92	93
	はしご付消防ポンプ自動車(屈折含む)	33	33	33	32	33	34	32	32	31	32
	化学消防自動車	21	21	21	21	22	22	22	21	21	21
	救急自動車	155	156	159	159	161	163	162	163	162	162
	消防艇	3	3	3	3	3	3	2	3	3	3
	その他の消防自動車	172	168	165	194	189	194	196	213	173	172
消防団	消防ポンプ自動車	201	197	197	197	195	192	190	188	188	187
	水槽付消防ポンプ自動車	-	-	-	-	-	-	-	-	-	1
	小型動力ポンプ付積載車	1, 227	1, 227	1, 224	1, 234	1, 232	1, 231	1, 229	1,227	1,225	1,226
	小型動力ポンプ	1, 774	1, 796	1, 794	1, 924	1, 884	1, 950	1, 934	1,898	1,924	1,764
	その他の消防自動車	42	44	48	40	42	48	55	50	48	46
合 計	消防ポンプ自動車	352	348	345	342	339	334	333	324	321	318
	水槽付消防ポンプ自動車	69	70	73	74	75	75	76	75	75	78
	救助工作車	31	31	33	31	30	31	30	30	32	32
	小型動力ポンプ付積載車	1, 303	1, 300	1, 302	1, 266	1, 265	1, 267	1, 264	1,261	1,259	1,258
	小型動力ポンプ	1, 900	1, 921	1, 921	2, 047	2, 008	2, 074	2, 054	2,016	2,016	1,857
	はしご付消防ポンプ自動車(屈折含む)	33	33	33	32	33	34	32	32	31	32
	化学消防自動車	21	21	21	21	22	22	22	21	21	21
	救急自動車	155	156	159	159	161	163	162	163	162	162
	消防艇	3	3	3	3	3	3	2	3	3	3
	その他の消防自動車	214	212	210	234	231	242	251	263	221	218

第8図 消防水利(人工水利)の保有数の推移



(3) 消防通信施設

火災等の被害を最小限に抑えるためには、火災等を早期に覚知し、消防機関が素早く現場に到着するとともに、現場においては、情報の収集及び指揮命令の伝達を迅速かつ的確に行うことが重要である。

消防通信施設には、火災報知専用電話（119番）、火災報知機、消防電話、消防無線電話等があり、4月1日現在の状況は、第5表のとおりである。

第5表 消防通信施設等の状況

(毎年4月1日)

区 分		19年	20年	21年	22年	23年	24年	25年	26年
消防救急業務用無線局	基地局及び固定局	210	209	180	176	176	171	171	158
	移動局	2,349	2,378	2,389	2,371	2,348	2,344	2,206	2,010
消防機関にある電話(回線)	火災報知専用電話(119)	409	381	261	265	254	263	268	227
	消防電話(消防機関相互専用)	161	141	132	90	90	90	82	76
	一般加入電話	620	767	734	728	681	680	733	715
救急指令装置		17	23	23	29	29	28	20	3

(4) 化学消火薬剤

近年、産業経済の発展と生活様式の多様化に伴い、各種の危険物施設及び危険物品が増加しており、これらの危険物火災に対処するため化学消火薬剤の備蓄が図られている。4月1日現在の市町の備蓄状況は、第6表のとおりである。

第6表 化学消化剤の備蓄状況

(毎年4月1日)単位:k1

区 分	たん白系	合成界面活性剤	水成膜泡消火薬剤	水溶性液体用泡消火剤
20年	45.24	25.62	22.96	2.58
21年	46.72	26.39	8.08	14.73
22年	46.12	27.34	10.31	11.80
23年	44.78	28.09	5.48	18.07
24年	49.38	20.12	10.93	14.00
25年	49.80	13.20	18.57	14.79
26年	48.98	22.12	11.88	13.31

5 消防費

(1) 消防費の決算状況

平成25年度の市町の消防費歳出決算額は423億8,744万円であり、普通会計歳出決算額に占める割合は3.3%となっている。これを前年度と比較すると、消防費歳出決算額は、6億2,269万円(1.5%)増加している。

一部事務組合を含めると、消防費歳出決算額は514億1,868万円となっており、前年度に比べ約20億円増加している。また、1世帯当たりの消防費は40,370円、県民1人当たりでは17,930円となっている。前年度と比較すると、1世帯当たりでは1,364円、1人当たりでは733円の増加となっている。1人当たりの消防費が最も低い市町は、府中町で7,636円、ついで海田町(10,607円)、広島市(11,178円)の順となっており、いずれも都市部の市町となっている。逆に、山間部や島しょ部では1人当たりの消防費が高く、最も高い市町は安芸太田町(52,539円)で府中町の約7倍となっている。

25年度消防費決算額の対前年度比較は、第7表のとおりである。

第7表 消防費の決算状況

区 分	単位	平成24年度 (A)	平成25年度 (B)	(B)-(A)
普通会計歳出決算額 (1)	千円	1,305,176,583	1,299,857,966	▲5,318,617
消防費決算額歳出決算額 (市町分)	千円	41,764,753	42,387,439	622,686
消防費決算額歳出決算額 (一部事務組合含む) (2)	千円	49,416,202	51,418,680	2,002,478
消防費決算額の財源内訳のうち 一般財源等	千円	42,711,864	42,753,775	41,911
1世帯当たりの消防費 $\frac{(2)}{\text{世帯数}}$	円	39,006	40,370	1,364
県民1人当たり消防費 $\frac{(2)}{\text{人口}}$	円	17,197	17,930	733
(2) / (1)	%	3.8	4.0	0.2

* (2)の消防費決算額歳出決算額(一部事務組合含む)には、各市町から各消防組合への補助金及び負担金も含まれている。

(2) 経費の性質別内訳

消防費歳出決算額の性質別内訳は、人件費が289億6,865万円と最も多く、消防費の約60%を占めている。その他には、普通建設事業費(76億5,721万円)、物件費(36億9,836万円)などがある。前年度と比較すると、人件費は約2.2%の減少、普通建設事業費は約65.8%の増加となっている。平成25年度消防費の性質別歳出決算額の対前年度比較は、第8表のとおりである。

第8表 消防費の性質別歳出決算状況

(単位：千円，%)

区 分	平成24年度	平成25年度	対前年度比較	
	金 額 (A)	金 額 (B)	増 減 B-A (C)	増減率 C/A×100
人 件 費	29,633,320	28,968,647	▲664,673	▲2.2
物 件 費	3,700,207	3,698,357	▲1,850	▲0.1
普通建設事業費	4,619,337	7,657,205	3,037,868	65.8
補助事業費	789,545	2,070,974	1,281,429	162.3
単独事業費	3,824,489	5,103,537	1,279,048	33.4
その他	5,303	482,694	477,391	9002.3
補 助 費 等	11,149,805	10,772,600	▲377,205	▲3.4
そ の 他	313,533	321,871	8,338	2.7
計	49,416,202	51,418,680	2,002,478	4.1

(3) 消防費の財源

ア 財源構成

消防費の財源としては、一般財源と特定財源とがある。一般財源は、地方税、地方交付税及び地方譲与税等などで427億5,378万円、特定財源は、国庫支出金、地方債、県支出金で55億84万円、その他の財源は、31億6,406万円である。また、地方交付税における消防費の基準財政需要額は326億5,368万円となり、前年に比べて14億5,399万円(4.3%)減少した。消防費決算額の財源内訳は、第9表のとおりである。

第9表 消防費決算額の財源内訳

(単位：千円，%)

区 分	平成24年度	平成25年度	対前年度比較	
	金 額 (A)	金 額 (B)	増 減 B-A (C)	増減率 C/A×100
一般財源等	42,711,864	42,753,775	41,911	0.1
特定財源等	4,101,412	5,500,843	1,399,431	34.1
国庫支出金	253,845	1,064,261	810,416	319.3
県支出金	98,067	77,782	▲20,285	▲20.7
地方債	3,749,500	4,358,800	609,300	16.3
その他財源	2,602,926	3,164,062	561,136	21.6
計	49,416,202	51,418,680	2,002,478	4.1

ウ 補助金

消防防災施設等整備に対する補助金の推移は第10表のとおりである。

第10表 消防防災施設等整備費補助事業（国庫）の推移

(単位：千円)

区分	ポンプ車	小型ポンプ付 積載車	耐震性貯水槽 (40m ³ 級)	その他	計
15年度	50,622	5,594	90,115	179,942	326,273
16年度	54,802	6,945	28,629	488,904	579,280
17年度	17,467	—	18,390	99,981	135,838
18年度	40,795	—	3,288	107,870	151,953
19年度	16,336	—	85,293	109,287	210,916
20年度	5,852	—	84,393	297,534	387,779
21年度	6,832	—	106,567	91,408	204,807
22年度	—	—	77,156	171,782	248,938
23年度	7,197	—	28,062	463,716	498,975
24年度	—	—	51,202	863,287	914,489
25年度	20,360	—	72,200	127,846	220,406
26年度	10,261	—	58,717	143,389	212,367

第1-1表 消防力総括票

区 分		単位	平成25年 4月1日現在 (A)	平成26年 4月1日現在 (B)	(B) - (A)	
1 消防職員・ 署所	(1) 消防本部数	本部	13	13	0	
	消防署数	署	37	37	0	
	出張所数	所	75	78	3	
	消防職員数(実員)	人	3,604	3,637	33	
	{ 消防職員数(条例定員) 消防吏員数(実員) その他の職員数(実員)	〃	〃	3,615	3,615	0
		〃	〃	3,570	3,606	36
		〃	〃	34	31	▲ 3
団 数	(2) 消防団数	団	30	30	0	
	分団数	分団	548	548	0	
	消防団員数(条例定数)	人	23,602	23,602	0	
	〃(実員)	〃	22,313	22,275	▲ 38	
2 消 防 費	消防費決算額(ア)	千円	49,416,202	51,418,680	2,002,478	
	普通会計歳出決算額(イ)	〃	1,305,176,583	1,299,857,966	▲ 5,318,617	
	(ア) / (イ) × 100	%	3.8	4.0	0.2	
3 消 防 機 械	(1) 消防ポンプ自動車	台	133	131	▲ 2	
	水槽付消防ポンプ自動車	〃	75	77	2	
	小型動力ポンプ	〃	92	93	1	
	はしご付消防自動車(屈折はしご付含む)	〃	31	32	1	
	救助工作車	〃	32	32	0	
	化学消防車	〃	21	21	0	
	救急自動車	〃	162	162	0	
	消防艇	隻	3	3	0	
	小型動力ポンプ付積載車	台	34	32	▲ 2	
	その他の消防自動車等	〃	173	172	▲ 1	
	ヘリコプター	機	1	1	0	
	(2) 消防団	消防ポンプ自動車	台	188	187	▲ 1
		水槽付消防ポンプ自動車	〃	0	1	1
		小型動力ポンプ	〃	1,924	1,764	▲ 160
		小型動力ポンプ付積載車	〃	1,225	1,226	1
その他の消防自動車等		〃	48	46	▲ 2	
4 消 防 水 利	消火栓	基	57,943	58,419	476	
	防火水槽 {	40立方メートル以上	〃	9,127	9,184	57
		20~40立方メートル未満	〃	2,214	2,213	▲ 1
	井戸	個	216	214	▲ 2	
	その他	箇所	7,746	7,762	16	
5 火 災 通 信 施 設	消防用無線局 {	基地局及び固定局	局	171	158	▲ 13
		移動局	〃	2,206	2,010	▲ 196
	火災報知器 {	受信機	基	0	0	0
		発信機	〃	0	0	0
	消防機関に あるもの {	火災報知専用電話	回線	268	227	▲ 41
		消防電話	〃	82	76	▲ 6
	加入電話	〃	733	715	▲ 18	

消防費決算額の欄は、(A)欄：平成24年度決算状況、(B)欄：平成25年度決算状況をそれぞれ示す。

第1-2表 消防本部一覧

(平成26年4月1日現在)

区 分	消防本部 設置年月日	管内面積(km ²) (H26. 4. 1)	管内人口(人) (H26. 4. 1)	組合構成市町又は委託町
広島市消防局	昭和23. 3. 7	1,456.26	1,260,822	海田町, 熊野町, 坂町, 安芸太田町, 廿日市市吉和地区
呉市消防局	昭和23. 3. 7	353.86	236,856	
三原市消防本部	昭和23. 3. 7	749.50	116,405	世羅町
尾道市消防局	平成18. 1. 10	284.85	144,247	
大竹市消防本部	昭和25. 3. 25	78.57	28,308	
東広島市消防局	平成17. 2. 7	796.93	219,451	竹原市, 大崎上島町
廿日市市消防本部	昭和32. 4. 1	343.92	116,428	(吉和地区を除く)
安芸高田市消防本部	平成16. 3. 1	537.00	30,255	
江田島市消防本部	昭和48. 4. 1	100.98	25,572	
府中町消防本部	昭和42. 4. 1	10.45	51,579	
北広島町消防本部	平成17. 2. 1	646.24	19,685	
備北地区消防組合 消防本部	昭和45. 10. 1	2,024.79	94,254	三次市, 庄原市
福山地区消防組合 消防局	平成2. 4. 1	1,095.67	523,847	福山市, 府中市, 神石高原町

第1-3表 消防の現況

区分 団体名	消防本部・署所 (26.4.1現在)			消防団 (26.4.1現在)		人口 (26.3.31現在)	世帯数 (26.3.31現在)	面積 (km ²) (26.4.1現在)	普通会計歳出 決算 (H25年度) (A) (千円)	消 防 費 (H25年度) (B) (千円)	消防費に係る 基準財政需要額 (H25年度) (C) (千円)	一般財源等 (H25年度) (D) (千円)	B/A (%)	C/B (%)	D/B (%)
	消 防 署 数	出 張 所 数	職 員 数	消 防 団 数	分 団 数										
広島市	8	31	1,347	8	84	2,674	540,957	905.41	551,537,075	13,258,862	13,121,222	11,959,414	2.4	99.0	90.2
呉市	3	11	367	1	37	1,932	111,480	353.86	96,192,990	3,897,165	2,459,527	3,388,058	4.1	63.1	86.9
竹原市	-	-	-	1	6	391	12,787	118.31	12,453,664	793,280	413,921	527,009	6.4	52.2	66.4
三原市	1	5	164	1	30	1,330	43,732	471.21	46,107,374	1,743,135	1,113,718	1,225,198	3.8	63.9	70.3
尾道市	3	5	211	1	45	1,625	64,387	284.85	58,480,177	2,525,138	1,497,614	2,055,992	4.3	59.3	81.4
福山市	-	-	-	1	61	2,850	198,688	518.15	167,051,691	5,531,220	4,743,490	5,369,606	3.3	85.8	97.1
府中市	-	-	-	1	13	877	17,519	195.71	19,184,352	617,850	546,556	604,174	3.2	88.5	97.8
三次市	-	-	-	1	39	1,507	23,652	778.19	42,460,230	1,420,513	740,329	1,177,558	3.3	52.1	82.9
庄原市	-	-	-	1	25	1,686	15,894	386.12	30,957,427	1,149,503	622,393	905,722	3.7	54.1	78.8
大竹市	1	-	48	1	12	315	12,853	78.57	13,694,032	484,403	463,720	442,386	3.5	95.7	91.3
東広島市	3	6	293	1	46	1,610	78,606	635.32	73,793,489	4,179,842	1,846,055	1,884,895	5.7	44.2	45.1
廿日市市	3	2	183	1	24	622	49,539	489.42	44,378,419	1,996,694	1,267,326	1,747,023	4.5	63.5	87.5
安芸高田市	1	-	52	1	36	827	13,154	537.00	22,187,595	641,479	495,472	485,979	2.9	77.2	75.8
江田島市	1	1	68	1	17	540	12,741	100.98	15,805,923	610,737	469,141	593,498	3.9	76.8	97.2
府中町	1	-	55	1	3	70	22,083	10.45	14,140,628	393,846	653,184	379,772	2.8	165.8	96.4
海田町	-	-	-	1	3	99	12,516	13.81	9,697,381	305,763	422,237	303,369	3.2	138.1	99.2
熊野町	-	-	-	1	10	153	10,494	33.62	9,779,926	325,215	359,543	295,336	3.3	110.6	90.8
坂町	-	-	-	1	8	215	5,631	15.67	5,793,826	182,096	223,441	175,704	3.1	122.7	96.5
安芸太田町	-	-	-	1	14	480	3,288	342.25	8,132,905	368,090	169,085	271,535	4.5	45.9	73.8
北広島町	1	3	56	1	14	760	8,415	646.24	17,153,561	648,141	355,201	552,272	3.8	54.8	85.2
大崎上島町	-	-	-	1	9	358	4,230	43.30	7,243,724	375,170	154,375	240,189	5.2	41.1	64.0
世羅町	-	-	-	1	5	675	6,900	278.29	11,460,068	547,607	297,940	411,627	4.8	54.4	75.2
神石高原町	-	-	-	1	7	679	4,150	381.81	12,261,966	391,690	218,192	354,220	3.2	55.7	90.4
備北地区消防組合	3	7	209	-	-	-	-	-	2,499,798	1,934,316	-	1,651,916	77.4	-	85.4
福山地区消防組合	8	7	584	-	-	-	-	-	7,409,745	7,096,925	-	5,751,323	95.8	-	81.0
市町計	26	64	2,844	30	548	22,275	1,273,696	8,479.02	1,289,948,423	42,387,439	32,653,682	35,350,536	3.3	77.0	83.4
組合計	11	14	793	-	-	-	-	-	9,909,543	9,031,241	-	7,403,239	91.1	-	82.0
県計	37	78	3,637	30	548	22,275	1,273,696	8,479.02	1,299,857,966	51,418,680	32,653,682	42,753,775	4.0	63.5	83.1

第1-4表 階級別消防吏員数

(平成26年4月1日現在 単位:人)

区分 消防本部名	小計		消防総監	消防司監	消防正監	消防監	消防司令長	消防司令	消防司令補	消防士長	消防副士長	消防士	平均年齢
		うち女性											
県計	3,606	—	—	1	13	24	123	405	748	1,242	233	817	39.3
うち女性	72	—	—	—	—	—	—	6	12	19	5	30	26.4
広島市	1,335	40	—	1	8	5	57	243	300	399	2	320	38.4
呉市	364	5	—	—	1	4	24	17	85	125	41	67	42.2
三原市	161	—	—	—	—	1	2	4	25	78	21	30	41.5
尾道市	210	3	—	—	1	2	5	24	49	86	20	23	39.2
大竹市	47	—	—	—	—	—	1	3	16	18	—	9	34.5
東広島市	286	4	—	—	1	4	11	11	62	106	22	69	38.7
廿日市市	182	4	—	—	—	1	1	12	32	77	20	39	41.0
安芸高田市	52	3	—	—	—	—	1	6	9	15	3	18	37.3
江田島市	68	1	—	—	—	—	1	10	12	22	4	19	39.1
府中町	55	1	—	—	—	—	1	5	10	18	6	15	37.0
北広島町	55	—	—	—	—	—	1	6	12	29	—	7	46.1
備北地区 消防組合	208	2	—	—	1	—	6	18	42	82	25	34	40.5
福山地区 消防組合	583	9	—	—	1	7	12	46	94	187	69	167	38.1

第1-5表 勤務体制別消防職員数

(平成26年4月1日現在 単位:人)

区分 消防本部名	消防職員の内訳										
	計	消防吏員数								その他の職員	
		毎日勤務者	うち女性	2部制	うち女性	3部制	うち女性	派遣等	うち女性		うち女性
県計	3,637	625	34	2,866	32	30	2	85	4	31	6
広島市	1,347	253	22	1,000	12	30	2	52	4	12	1
呉市	367	54	1	307	4	-	-	3	-	3	-
三原市	164	20	-	138	-	-	-	3	-	3	1
尾道市	211	29	-	180	3	-	-	1	-	1	1
大竹市	48	7	-	38	-	-	-	2	-	1	-
東広島市	293	38	3	241	1	-	-	7	-	7	1
廿日市市	183	28	2	151	2	-	-	3	-	1	-
安芸高田市	52	20	2	32	1	-	-	-	-	0	-
江田島市	68	14	-	51	1	-	-	3	-	-	-
府中町	55	11	-	42	1	-	-	2	-	-	-
北広島町	56	8	-	47	-	-	-	-	-	1	1
備北地区消防組合	209	33	0	174	2	-	-	1	-	1	-
福山地区消防組合	584	110	4	465	5	-	-	8	-	1	1

第1-6表 在職年数別消防吏員数

(平成26年4月1日現在 単位:人)

区分 消防本部名	計	5 年 未 満	5 年 以 上 10 年 未 満	10 年 以 上 15 年 未 満	15 年 以 上 20 年 未 満	20 年 以 上 25 年 未 満	25 年 以 上 30 年 未 満	30 年 以 上
県 計	3,606	751	553	309	328	470	204	991
広島市	1,335	333	227	93	75	117	77	413
呉市	364	62	26	38	47	35	25	131
三原市	161	21	31	7	11	22	34	35
尾道市	210	25	50	23	5	54	9	44
大竹市	47	9	12	7	8	6	2	3
東広島市	286	47	48	33	23	62	9	64
廿日市市	182	27	15	17	28	35	17	43
安芸高田市	52	15	10	2	11	5	0	9
江田島市	68	18	3	6	3	22	2	14
府中町	55	13	9	7	3	16	-	7
北広島町	55	5	4	3	-	8	4	31
備北地区消防組合	208	37	28	14	21	25	6	77
福山地区消防組合	583	139	90	59	93	63	19	120

第1-7表 階級別消防団員数

(平成26年4月1日現在 単位:人)

区分 団体名	小計		団長	副団長	分団長	副分団長	部長	班長	団員	平均年齢	条例定数
		うち女性									
県計	22,275	—	30	175	714	763	1,623	3,057	15,913	43.2	23,602
うち女性	439	—	—	—	5	7	16	42	369	44.8	—
広島市	2,674	141	8	17	84	85	198	403	1,879	45.5	2,753
呉市	1,932	28	1	20	43	56	287	437	1,088	45.3	2,200
竹原市	391	16	1	2	6	8	14	53	307	45.5	430
三原市	1,330	12	1	9	33	31	76	128	1,052	45.8	1,369
尾道市	1,625	22	1	12	53	56	184	281	1,038	41.5	1,716
福山市	2,850	30	1	8	69	122	174	176	2,300	38.6	2,864
府中市	877	10	1	5	20	26	49	117	659	42.3	920
三次市	1,507	16	1	11	49	83	136	220	1,007	44.3	1,620
庄原市	1,686	3	1	24	34	49	106	185	1,287	41.8	1,765
大竹市	315	30	1	3	14	15	27	54	201	44.2	330
東広島市	1,610	83	1	14	76	46	92	175	1,206	45.1	1,637
廿日市市	622	15	1	5	34	24	39	89	430	44.4	732
安芸高田市	827	—	1	10	54	36	36	94	596	42.8	865
江田島市	540	13	1	8	18	17	59	109	328	46.4	614
府中町	70	—	1	2	3	3	6	32	23	48.1	75
海田町	99	10	1	1	3	3	15	11	65	45.6	125
熊野町	153	—	1	2	10	10	3	20	107	42.8	157
坂町	215	—	1	2	8	8	16	50	130	44.1	220
安芸太田町	480	6	1	6	17	22	39	95	300	46.4	580
北広島町	760	1	1	4	40	15	—	70	630	41.3	795
大崎上島町	358	—	1	3	10	10	21	23	290	42.2	360
世羅町	675	3	1	3	16	6	20	134	495	40.9	775
神石高原町	679	—	1	4	20	32	26	101	495	40.0	700

第1-8表 在職年数別消防団員数

(平成26年4月1日現在 単位:人)

区分 団体名	計	5 年 未 満	5 年 以 上 10 年 未 満	10 年 以 上 15 年 未 満	15 年 以 上 20 年 未 満	20 年 以 上 25 年 未 満	25 年 以 上 30 年 未 満	30 年 以 上
県 計	22,275	4,578	4,240	3,785	3,554	2,882	1,875	1,361
広島市	2,674	582	519	424	343	345	272	189
呉市	1,932	404	381	313	272	229	169	164
竹原市	391	50	85	68	75	46	39	28
三原市	1,330	256	237	210	224	173	127	103
尾道市	1,625	370	302	308	305	167	112	61
福山市	2,850	764	652	520	448	292	118	56
府中市	877	143	142	158	144	146	105	39
三次市	1,507	269	246	224	241	244	172	111
庄原市	1,686	284	305	321	317	259	117	83
大竹市	315	75	60	52	36	39	25	28
東広島市	1,610	292	329	273	238	238	143	97
廿日市市	622	130	123	111	77	60	63	58
安芸高田市	827	167	150	158	133	114	63	42
江田島市	540	135	98	79	66	50	46	66
府中町	70	10	15	11	7	5	12	10
海田町	99	24	26	14	14	19	0	2
熊野町	153	45	25	23	26	14	11	9
坂町	215	48	38	33	29	30	19	18
安芸太田町	480	72	64	64	55	84	51	90
北広島町	760	136	137	108	178	110	69	22
大崎上島町	358	83	56	65	56	44	30	24
世羅町	675	128	142	133	120	81	48	23
神石高原町	679	111	108	115	150	93	64	38

第1-9表 消防ポンプ自動車等現有数(消防本部・署所)(その1)

(平成26年4月1日現在)

区分	普通消防ポンプ自動車		水槽付消防ポンプ自動車				はしご付消防ポンプ自動車(ポンプ付でない車両を含む)				大型高所放水車	泡原液搬送車	化学消防自動車		救急自動車	指揮車	消防艇	救助工作車	林野火災工作車	電源・照明車	小型動力ポンプ車	小型動力ポンプ車	
	B1以上	B1以上	18m以下	24m	30m	38m以上	泡消火型	粉末消火型															
消防本部名																							
県計	131	77	6	4	17	3	2	1	1	1	1	21	2	162	44	3	32	-	1	32	61		
広島市	34	36	1	2	8	1	1	-	-	-	3	1	44	8	1	9	-	1	2	41			
呉市	19	4	1	-	1	1	-	-	-	-	2	2	16	3	-	3	-	-	7	-			
三原市	7	3	-	-	1	-	-	-	-	-	2	2	9	5	-	1	-	-	4	-			
尾道市	11	4	1	-	1	-	-	-	-	-	2	2	11	1	-	1	-	-	3	1			
大竹市	2	1	-	-	-	-	-	-	-	-	1	1	3	1	-	1	-	-	-	1			
東広島市	12	8	-	1	1	-	1	-	-	-	3	3	18	4	-	3	-	-	1	6			
廿日市市	2	7	1	-	1	-	-	-	-	-	1	1	11	5	1	2	-	-	1	-			
安芸高田市	-	1	-	-	-	-	-	-	-	-	1	1	4	-	-	1	-	-	-	2			
江田島市	2	1	-	-	-	-	-	-	-	1	1	1	4	3	-	1	-	-	2	1			
府中町	2	1	-	-	1	-	-	-	-	-	-	-	3	1	-	1	-	-	1	2			
北広島町	3	2	-	-	-	-	-	-	-	-	-	-	5	1	-	1	-	-	-	2			
備北地区消防組合	10	2	-	1	1	-	-	-	-	-	2	2	13	3	-	3	-	-	-	3			
福山地区消防組合	27	7	2	-	2	1	-	-	-	-	3	3	21	9	1	5	-	-	11	2			

第1-9表 消防ポンプ自動車等現有数(消防本部・署所)(その2)

(平成26年4月1日現在)

区分	排煙・高発泡車	広報車	空気充填車	資機材搬送車	消火剤投入車	破壊工作車	レッカ車	クレーン車	震災救難車	屈折放水塔車	自防活動全輪車	水槽車	対煙救出車	支援車	人員搬送車	給食・給水車	起震車	その他の車両	ヘリコプター	海水利用型消防水
消防本部名																				
県計	-	44	-	30	-	-	-	-	-	1	3	4	-	3	5	-	2	32	1	1
広島市	-	11	-	9	-	-	-	-	-	1	-	1	-	1	1	-	2	20	1	1
呉市	-	1	-	4	-	-	-	-	-	-	-	-	-	-	1	-	-	-	-	-
三原市	-	3	-	2	-	-	-	-	-	-	-	-	-	1	-	-	-	2	-	-
尾道市	-	8	-	3	-	-	-	-	-	-	-	-	-	-	1	-	-	3	-	-
大竹市	-	-	-	-	-	-	-	-	-	-	-	1	-	-	-	-	-	1	-	-
東広島市	-	1	-	3	-	-	-	-	-	-	-	-	-	-	1	-	-	4	-	-
廿日市市	-	1	-	4	-	-	-	-	-	-	-	1	-	-	1	-	-	-	-	-
安芸高田市	-	2	-	-	-	-	-	-	-	-	-	-	-	-	-	-	-	1	-	-
江田島市	-	1	-	1	-	-	-	-	-	-	3	-	-	-	-	-	-	-	-	-
府中町	-	1	-	-	-	-	-	-	-	-	-	-	-	-	-	-	-	-	-	-
北広島町	-	1	-	1	-	-	-	-	-	-	-	-	-	-	-	-	-	-	-	-
備北地区消防組合	-	4	-	2	-	-	-	-	-	-	-	-	-	-	-	-	-	-	-	-
福山地区消防組合	-	10	-	1	-	-	-	-	-	-	-	1	-	1	-	-	-	1	-	-

第1-10表 消防ポンプ自動車等現有数(消防団)

(平成26年4月1日現在)

区分 団体名	上)自普通 動通車消 車防(防 (Bポン 1ン 以プ	以上)水 槽自動付 車消(防 (Bポン 1ン	指揮 車	小型動力ポンプ			広 報 車	搬 送 機 材	水 槽 車
				付小 積型 載動 力 車力 ポン プ	し車 て両 いに ない 積積 載載 もの	手 引 動 力 ポ ン プ			
県計	187	1	30	1,226	495	43	11	3	2
広島市	32	-	-	124	168	-	-	-	-
呉市	4	-	3	138	49	-	1	-	-
竹原市	-	-	1	27	-	-	-	-	-
三原市	8	-	-	49	60	-	2	-	-
尾道市	5	-	5	122	1	12	1	1	-
福山市	61	-	1	113	1	-	-	-	-
府中市	9	-	1	34	5	-	-	-	-
三次市	9	-	1	110	19	-	1	-	-
庄原市	4	-	2	89	74	-	2	1	-
大竹市	-	-	1	24	5	-	1	-	-
東広島市	9	-	1	70	60	24	-	-	-
廿日市市	5	-	2	45	-	4	-	-	-
安芸高田市	5	1	1	56	12	3	3	-	2
江田島市	9	-	1	28	1	-	-	-	-
府中町	3	-	-	-	-	-	-	-	-
海田町	-	-	-	10	5	-	-	1	-
熊野町	-	-	-	10	-	-	-	-	-
坂町	1	-	-	11	3	-	-	-	-
安芸太田町	3	-	2	35	5	-	-	-	-
北広島町	5	-	-	43	14	-	-	-	-
大崎上島町	2	-	1	24	9	-	-	-	-
世羅町	4	-	3	43	-	-	-	-	-
神石高原町	9	-	4	21	4	-	-	-	-

第1-11表 消防水利の現況(その1)

(平成26年4月1日現在)

	合 計	消 火 栓		防 火 水 槽										井 戸								
		計	公 設	私 設	計				防 火 水 槽 の うち 公 設				防 火 水 槽 の うち 私 設				計	公 設	私 設			
					100㎡以上	60㎡以上 100㎡未満	40㎡以上 60㎡未満	20㎡以上 40㎡未満	100㎡以上	60㎡以上 100㎡未満	40㎡以上 60㎡未満	20㎡以上 40㎡未満	100㎡以上	60㎡以上 100㎡未満	40㎡以上 60㎡未満	20㎡以上 40㎡未満						
																				計	小 計	小 計
合計	70,030	58,419	56,257	2,162	352	441	8,391	2,213	11,397	9,098	114	167	7,430	1,387	2,299	238	274	961	826	214	20	194
広島市	28,241	26,021	25,342	679	171	196	1,660	193	2,220	1,421	34	28	1,286	73	799	137	168	374	120	-	-	-
呉市	6,321	5,616	5,208	408	42	56	491	114	703	477	7	35	373	62	226	35	21	118	52	2	2	-
竹原市	543	361	353	8	5	4	25	143	177	153	3	2	15	133	24	2	2	10	10	5	1	4
三原市	1,614	959	958	1	14	20	506	100	640	534	7	14	449	64	106	7	6	57	36	15	1	14
尾道市	4,026	3,556	3,441	115	8	13	357	92	470	378	2	4	309	63	92	6	9	48	29	-	-	-
福山市	9,310	8,198	7,506	692	36	20	852	175	1,083	893	21	18	722	132	190	15	2	130	43	29	16	13
府中市	1,113	737	736	1	-	11	276	89	376	366	-	8	273	85	10	-	3	3	4	-	-	-
三次市	2,061	1,214	1,214	-	5	5	639	196	845	808	-	1	626	181	37	5	4	13	15	2	-	2
庄原市	1,522	900	900	-	2	10	457	153	622	586	1	9	448	128	36	1	1	9	25	-	-	-
大竹市	849	817	750	67	32	1	30	1	32	31	-	1	29	1	1	-	-	1	-	-	-	-
東広島市	5,081	4,252	4,228	24	14	17	668	130	829	708	8	10	591	99	121	6	7	77	31	-	-	-
甘日市	2,096	1,617	1,597	20	17	19	433	9	478	470	15	17	429	9	8	2	2	4	-	1	-	1
安芸高田市	631	141	141	-	6	5	385	94	490	430	6	0	371	53	60	-	5	14	41	-	-	-
江田島市	792	520	520	-	9	17	125	121	272	223	4	10	116	93	49	5	7	9	28	-	-	-
府中町	995	922	896	26	73	6	10	6	73	34	-	-	31	3	39	6	10	20	3	-	-	-
海田町	836	623	610	13	77	6	10	44	77	34	-	-	28	6	43	6	10	16	11	136	-	136
熊野町	480	407	400	7	73	-	4	67	2	57	-	-	57	-	16	-	4	10	2	-	-	-
坂町	595	509	508	1	86	4	13	66	3	48	1	1	46	-	38	3	12	20	3	-	-	-
安芸太田町	432	189	183	6	243	-	149	94	156	156	-	-	143	13	87	-	-	6	81	-	-	-
北広島町	792	394	303	91	398	-	208	190	242	242	-	-	203	39	156	-	-	5	151	-	-	-
大崎上島町	262	112	109	3	149	2	129	16	142	142	1	1	126	14	7	1	1	3	2	1	-	1
世羅町	646	207	207	-	416	-	342	74	414	414	-	-	341	73	2	-	-	1	1	23	-	23
神石高原町	792	147	147	-	645	5	8	431	201	493	4	8	418	63	152	1	-	13	138	-	-	-

第1-11表 消防水利の現況(その2)

(平成26年4月1日現在)

	計	河川・溝等	海・湖	プ ー ル	濠・池等	下水道	その他
合計	7,762	4,321	337	829	1,912	-	363
広島市	945	589	46	263	45	-	2
呉市	337	10	46	56	3	-	222
竹原市	122	10	67	14	31	-	-
三原市	429	181	8	38	172	-	30
尾道市	37	-	-	37	-	-	-
福山市	685	140	25	134	386	-	-
府中市	173	130	-	16	27	-	-
三次市	437	393	-	42	-	-	2
庄原市	874	836	-	38	-	-	-
大竹市	41	24	7	5	5	-	-
東広島市	1,875	1,001	-	43	801	-	30
廿日市市	435	325	80	24	5	-	1
安芸高田市	371	285	-	22	64	-	-
江田島市	112	2	42	8	60	-	-
府中町	8	-	-	7	1	-	-
海田町	24	9	2	9	4	-	-
熊野町	59	15	-	6	38	-	-
坂町	14	-	8	6	-	-	-
安芸太田町	83	71	-	10	2	-	-
北広島町	140	90	-	12	38	-	-
大崎上島町	119	1	6	4	61	-	47
世羅町	154	66	-	16	72	-	-
神石高原町	288	143	-	19	97	-	29

第1-12表 化学消火薬剤備蓄状況

(平成26年4月1日現在)

区分 消防本部名	計 (k l) (ア) ~ (オ)	化学消火薬剤種別				
		たん白系 (k l)		合成界面 活性剤	水成膜泡 消火薬剤	水溶性液体 用 泡消火薬剤 (耐アル コール用)
		3%型 (ア)	6%型 (イ)	(k l) (ウ)	(k l) (エ)	(k l) (オ)
県計	96.29	47.78	1.20	22.12	11.88	13.31
広島市	9.91	4.32	-	3.61	1.24	0.74
呉市	5.20	-	-	0.60	4.60	-
三原市	3.96	-	-	0.52	3.44	-
尾道市	3.84	-	-	3.54	-	0.30
大竹市	21.90	21.00	-	0.90	-	-
東広島市	4.63	0.12	1.06	1.80	0.20	1.45
廿日市市	0.64	-	0.14	0.34	-	0.16
安芸高田市	1.20	-	-	-	1.20	-
江田島市	22.00	22.00	-	-	-	-
府中町	0.32	-	-	0.32	-	-
北広島町	1.16	0.34	-	0.82	-	-
備北地区消防組合	2.57	-	-	0.65	1.20	0.72
福山地区消防組合	18.96	-	-	9.02	-	9.94