

取扱注意

# G7 広島サミット消防特別警戒 情報通信要領

(2023年5月12日改訂)

G7 広島サミット消防・救急対策委員会

## 目 次

第1	目的	1
第2	用語の定義	1
第3	使用機器	1
1	固定電話	1
2	スマートフォン	1
3	パソコン	1
4	無線	1
5	故障時の連絡先	1
第4	通信体制	2
1	通常時	2
2	災害時	2
3	通信要領	3
4	その他	3
第5	他機関との連絡	3
第6	無線略号	3
第7	通信試験等	4
1	日時	4
2	要領	4
第8	その他	4

### <別表>

- 別表1 広島市消防局が配付する通信機器一覧
- 別表2 固定電話
- 別表3 スマートフォン
- 別表4 パソコン
- 別表5 デジタル無線及びIP無線管理表
- 別表6 通信体制

## 情報通信要領

### 第1 目的

サミットの円滑な運営及び災害による被害を軽減するため、警戒本部等、警戒隊等及び予防警戒要員等の情報通信要領を定める。

### 第2 用語の定義

この要領における用語の定義は、「警防計画」に定めるところによる。

### 第3 使用機器

サミットで使用する通信機器は、次のとおり。

なお、別表1の通信機器は、広島市消防局が準備し、警戒本部等、警戒隊等及び予防警戒要員等に配付する。

#### 1 固定電話（別表2）

各消防本部等に設けられた既設の固定電話

#### 2 スマートフォン（別表3）

広島市消防局が配付するスマートフォン（指令情報受信用の端末を含む。）

#### 3 パソコン（別表4）

警戒隊等への指令情報の送信等に使用するパソコン

#### 4 無線（別表5）

- (1) デジタル車載型無線機（260MHz）：消防車両に設けられたデジタル無線機
- (2) デジタル可搬型無線機（260MHz）：各消防本部が持参するデジタル無線機
- (3) デジタル携帯型無線機（260MHz）：各消防本部が持参するデジタル無線機
- (4) アナログ携帯型無線機（400MHz）：各消防本部が任意で持参するアナログ無線機
- (5) サミット警戒用無線機（以下「IP無線」という。）：広島市消防局が配付する無線機

#### 5 故障時の連絡先

IP無線及びスマートフォンに不具合が生じた場合は、速やかに統括警戒本部（作戦班）に連絡する。

## 第4 通信体制（別表6）

### 1 通常時

- (1) 統括警戒本部等への情報伝達及び報告等は、原則、固定電話及びスマートフォン又はパソコンの電子メールを使用する。  
ただし、回線障害等やむを得ず無線を使用する場合は、デジタル無線「統制波1」又はIP無線を使用する。
- (2) 警戒本部等は、要人の動向等に関する情報を入手した場合は、「警防計画」に定めるところにより、統括警戒本部等へ報告すること。
- (3) 警戒本部等、警戒隊等及び予防警戒要員等の連絡は、必要に応じてスマートフォン又はIP無線を使用する。

### 2 災害時

#### (1) 広島市消防局管内

##### ア 特殊災害警戒出動 ※広島市消防局管内は通常配備隊で対応

災害情報の共有を図るため、デジタル無線「統制波2」を使用する。

- (1) 広島市消防局通信指令室⇔指揮者・・・・・・デジタル無線「統制波2」
- (2) 指揮者⇔各小隊・・・・・・アナログ無線「署活波」
- (3) 各小隊間及び小隊内・・・・・・アナログ無線「署活波」

##### イ 特殊災害出動（銃撃テロ災害を除く。）

- (1) 広島市消防局通信指令室⇔指揮者・・・・・・デジタル無線「統制波2」
- (2) 指揮者⇔中隊長・・・・・・デジタル無線「統制波2」
- (3) 中隊長⇔小隊、小隊内・・・・・・IP無線

※ 通常配備隊が警戒隊と連携する必要がある場合、通常配備隊が使用するIP無線は、統括警戒本部の指揮支援班（消防機動隊）が現地へ搬送する。

##### ウ 上記(1)ア、イ以外の災害

広島市消防局で定められた災害時のデジタル無線「活動波」を使用する。

#### (2) 広島市消防局管外

##### ア 特殊災害警戒出動

災害情報の共有を図るため、デジタル無線「統制波2」を使用する（隊間の連絡はIP無線を使用する。）。

##### イ 特殊災害出動

- (1) 管轄消防本部の指令センター⇔指揮者・・・・・・デジタル無線「統制波2」
- (2) 指揮者⇔中隊長・・・・・・デジタル無線「統制波2」
- (3) 中隊長⇔小隊、小隊内・・・・・・IP無線

##### ウ 上記(2)ア、イ以外の災害

管轄消防本部で定められた災害時のデジタル無線「活動波」を使用する。

ただし、出動隊に応援消防本部が含まれる場合は、デジタル無線「主運用波1」又は「統

制波 3」を使用する。

### 3 通信要領

原則として、全ての通信において、要人等の情報を含む場合は、「警防計画」別紙 2 に定める「要人情報等報告・即報時の暗号」を使用すること。

なお、無線の送受信については、中隊名に各小隊の呼出名称を付加し、次のとおり行う。

#### (1) 通常時

発信局	通信事項
おおて 1	「首脳会議場除染中隊 おおて 1 から広島消防」
広島消防	「広島消防です おおて 1 どうぞ」

※ 復唱時は、中隊名を省略すること。

#### (2) 緊急時

発信局	通信事項
おおて 1	「至急・至急 首脳会議場除染中隊 おおて 1 から広島消防」
広島消防	「至急・至急 広島消防です おおて 1 どうぞ」
おおて 1	「HX 滞在中の V1 が腹痛により救急要請 出動指令願う」

※ 緊急時等において至急通信が必要な場合は、「至急」を 2 回呼称したのち行う。

### 4 その他

- (1) サミット関連事案が同時発生し、無線の輻そうが生じる場合は、災害現場ごとにデジタル無線「統制波 3」、「統制波 1」の順にチャンネル指定を行う。
- (2) 消防防災ヘリ及びドクターヘリとの通信はデジタル無線「統制波 2」を使用する。

### 第 5 他機関との連絡

海上保安庁、警察及び自衛隊との連絡は、固定電話、スマートフォン及びアナログ無線「防災相互波」を使用する。また、秘匿性を考慮し、海上保安庁船艇及び警察船艇との通信手段として、国際 VHF 無線は使用しないこと。

### 第 6 無線略号

- 1 サミットの無線略号については、次のとおり定める。

用語	略号	略号読み
サミット	Ⓒ	まるじー
要人	⒱	まるぶい

- 2 異なる消防本部が連携して活動を行う場合は、各消防本部が使用している独自の無線略号の使用を避け、平易な表現により無線通信を行うこと。

## 第7 通信試験等

G7 指令システムによる指令情報の送受信及び各移動局（デジタル無線）の通信状況等について試験を行い、異常等の有無を確認する。

### 1 日時

令和5年5月17日（水）及び5月18日（木）

No.	時間	対象拠点等	担当指令センター
1	9:30～9:35	各宿泊施設	広島市消防局
2	9:45～9:50	航空警戒拠点（広島ヘリポート）	広島市消防局
		航空警戒拠点（広島空港）	尾道市・三原市消防指令センター
3	10:00～10:30	現地警戒本部（首脳会議場）	広島市消防局
		現地警戒本部（広島空港）	尾道市・三原市消防指令センター
4	10:40～11:10	進駐警戒拠点（市内警戒）	広島市消防局
5	11:20～11:50	進駐警戒拠点（機動警戒）	広島市消防局

### 2 要領

指令試験を行ったのちに無線試験を行う。

#### (1) 指令試験

ア 各指令センターは、出動指令要領「G7 指令送信パソコン操作要領」に基づき、訓練用事案を作成し、訓練指令を送信する。

イ 各警戒隊等は、訓練指令を受信後、出動指令要領「G7 指令受信スマホ操作要領」に基づき、指令場所及び出動経路の確認を行ったのち、「出動中」、「現着」、「帰署中」、「待機中」の順に押下して試験を終了する。

#### (2) 無線試験

各指令センター及び各警戒隊等は、本要領別表5のデジタル無線のうち「携帯（可搬）呼出名称」の無線局を対象に「統制波2」を使用して無線試験を実施する（各宿泊施設は対象外。）。

なお、航空警戒隊にあっては、航空運用計画 P2「航空警戒隊情報」の無線局を対象に「統制波2」を使用して無線試験を実施する。

#### 【通信例】

発信局	通信事項
広島消防	広島消防から各局 只今から無線試験を行う。 首脳会議場指揮中隊 ○○ どうぞ
指揮中隊	○○ メリット5 どうぞ
広島消防	了解 メリット5

#### (3) その他

ア その他の通信機器（デジタル車載型無線機、アナログ携帯型無線機、IP 無線）については、上記2(1)及び(2)の試験終了後に各警戒本部等において実施すること。

イ 上記1以外の特別警戒本部等については、各通信機器（パソコン、IP 無線）の納入後、各本部において通信試験等を実施すること。

## 第8 その他

デジタル無線は秘匿性が向上しているが、消防車両の外部スピーカー等から通信内容を傍受される可能性があることから、個人情報及び重要情報等秘匿性の高い情報は、優先的に固定電話又はスマートフォンを使用すること。

広島市消防局が配付する通信機器一覧

別表 1

管轄	警戒場所	待機場所(予定)	IP無線				スマートフォン				パソコン			
			本部	予防	警戒隊	予備	本部	予防	警戒隊	予備				
広島市	統括警戒本部	局内	18	12	5		1	82	34	23		25	27	
	指揮支援班	局内	6			6		2			2			
	首脳会議場			141	10	4	127	0	63	9	8	42	4	15
		プリンス(要宿)		10	2	4	4		14	2	8	2	2	4
		南消防署		2			2		1			1		0
		水上出張所		32	6		26		16	5		9	2	3
		出島福祉センター		52	1		51		15	1		14		4
マツダ体育館		45	1		44		17	1		16		4		
三原市	広島空港		135	4	4	127	0	63	11	8	41	3	14	
		空港内	6	2	4			19	8	8		3	5	
		県防基地	40	1		39		14	2		12		4	
		船木コミュニティセンター	87	1		86		29	1		28		5	
	三原西消防署		2			2		1			1			
広島市	市内警戒		132	2	0	130	0	39	2	0	37	0	8	
		安佐南消防署	13			13		3			3			
		日宇那出張所	4			4		1			1			
		中小企業会館	24	1		23		14	1		13		4	
		東区スポーツセンター	77	1		76		21	1		20		4	
	直近選別	14			14		0							
	機動警戒		58	1	0	57	0	16	2	0	14	0	4	
		マリーナホップ	54	1		53		16	2		14		4	
		直近選別	4			4		0						
	要人宿泊ホテル	プリンス除く5ホテル	35	5	10	20		30	5	15	10		20	
三原市	高速道路		7	0	0	7	0	20	0	0	20	0	0	
		県防基地	0					0						
東広島市		船木コミュニティセンター	0					0						
東広島市	高速道路	東広島消防署	1			1		5			5			
		西分署	1			1		5			5			
府中町		高屋分署	1			1		5			5			
府中町		消防本部	1			1		5			5			
廿日市市		消防本部	1			1		0						
大竹市		消防本部	1			1		0						
岩国市		消防組合消防本部	1			1		0						
			9	9	0	0	0	3	0	0	0	3	12	
三原市	他消防特別警戒	消防本部・指令センター	4	4				3				3	2	
東広島市		消防局	1	1				0					2	
府中町		消防本部	1	1				0					2	
廿日市市		消防本部	1	1				0					2	
大竹市		消防本部	1	1				0					2	
岩国市		消防組合消防本部	1	1				0					2	
				0	0	0	0	0	6	0	0	6	0	4
広島市	航空警戒	広島ヘリポート	0					4			4		2	
広島県		県防基地	0					2			2		2	
北九州市		北九州空港	0					0						
			1	1	0	0	0	4	2	0	2	0	3	
広島市	海上警戒	水上出張所	0					1	1				1	
廿日市市		宮島消防署	1	1				3	1		2		2	
消防庁	消防庁警戒本部	広島・東京	26	26				35	35				1	
合計			568	70	23	474	1	363	100	54	174	35	108	

## 固定電話

電話帳登録名	電話番号
広島市消防局	082-546-3465
三原市消防本部	
総括・警防関係	0848-64-5910
予防関係	0848-64-5927
尾道・三原指令センター	0848-55-9120
大竹市消防本部	
統括・警防関係	0827-53-7708
予防関係	0827-53-1048
東広島市消防局	
総括・警防関係	082-422-5648
予防関係	082-422-6341
廿日市市消防本部	
総括・警防関係	[日中] 0829-30-9233 [夜間] 0829-32-8111
予防関係	0829-30-9232
府中町消防本部	
総括・警防関係	082-286-3119
予防関係	082-286-3119
岩国地区消防組合消防本部	
総括・警防関係	0827-31-0119
予防関係	0827-31-0196



別表 3

## スマートフォン

スマホNO.	電話番号	電話帳登録名
1	080-2334-4350	首本（水上・本部長）
2	080-8024-5180	首本（水上・副本部長）
3	080-2073-5090	首本（水上・拠点要員）
4	090-5424-2213	首本（水上・予備1）
5	070-4028-4704	首本（水上・予備2）
6	080-2369-3630	首本（プリンス・予防要員（指））
7	080-2334-4726	首本（プリンス・予防要員1）
8	090-2308-9031	首本（プリンス・予防要員2）
9	090-7232-0372	首本（プリンス・予防要員3）
10	080-1353-5305	首本（プリンス・消防庁予防特命隊1）
11	090-5423-9538	首本（プリンス・消防庁予防特命隊2）
12	080-1353-5119	首本（プリンス・消防庁予防特命隊3）
13	070-4028-3108	首本（プリンス・消防庁予防特命隊4）
14	080-2334-5151	首本（プリンス・副本部長）
15	090-7282-7564	首本（プリンス・責任者）
16	070-4028-4761	首本（プリンス・予備1）
17	090-2309-1141	首本（プリンス・予備2）
18	070-4028-3238	首本（副）（水上・拠点責任者）
19	090-7282-7084	首本（副）（水上・拠点要員）
20	080-8411-1337	首本（副）（出島・拠点責任者）
21	090-5424-0175	首本（副）（マツダ・拠点責任者）
22	080-2334-5137	広空（広島空港・本部長）
23	090-5424-0144	広空（広島空港・副本部長（三原））
24	080-2073-5337	広空（広島空港・リエゾン1（情報記録員））
25	080-2073-5457	広空（広島空港・リエゾン2（情報記録員））
26	090-5529-7235	広空（広島空港・リエゾン3（情報記録員））
27	080-2369-3222	広空（広島空港・リエゾン4（情報記録員））
28	090-5529-6595	広空（広島空港・リエゾン5（情報記録員））
29	090-5529-7335	広空（広島空港・リエゾン6（消防庁））
30	090-7282-7046	広空（広島空港・予防要員（指））
31	080-2369-3493	広空（広島空港・予防要員1）
32	090-2309-0566	広空（広島空港・予防要員2）
33	090-5424-1509	広空（広島空港・予防要員3）
34	090-7233-0485	広空（広島空港・消防庁予防特命隊1）
35	080-1353-6134	広空（広島空港・消防庁予防特命隊2）
36	090-2309-0734	広空（広島空港・消防庁予防特命隊3）
37	080-2369-3422	広空（広島空港・消防庁予防特命隊4）
38	080-2369-4781	広空（広島空港・予備1）
39	070-4028-4091	広空（広島空港・予備2）
40	080-8027-8388	広空（広島空港・予備3）

スマホNO.	電話番号	電話帳登録名
41	090-2308-9335	広空（副）（県防基地・副本部長（福山））
42	090-7233-0060	広空（副）（県防基地・拠点責任者）
43	080-2334-5031	広空（副）（船木・拠点責任者）
44	080-2073-5070	市内（進拠）（中小企業・拠点責任者）
45	090-6790-2654	市内（進拠）（東区スポ・拠点責任者）
46	080-2369-3554	機動（進拠）（マリホ・拠点責任者）
47	090-7232-1373	機動（進拠）（マリホ・東京消防庁）
48	070-4203-9531	首脳1（南署・現地指揮本部長）
49	080-8421-8317	首脳2（水上・指揮本部）
50	080-8028-4258	首脳3（水上・特災救助指揮）
51	080-2334-8067	首脳4（出島・支援指揮）
52	070-4028-4059	首脳5（出島・除染指揮）
53	090-5529-7549	首脳6（マツダ・救急指揮）
54	080-8027-8029	首脳7（水上・検知活動（拡散防止）1）
55	090-7234-8163	首脳8（水上・検知活動（拡散防止）2）
56	080-8028-0010	首脳9（出島・救助活動1）
57	080-8421-8293	首脳10（マツダ・救助活動2）
58	090-7282-9370	首脳11（マツダ・救助活動3）
59	080-2334-8195	首脳12（出島・進入管理）
60	090-7234-8547	首脳13（水上・緊急除染1）
61	080-2369-3679	首脳14（出島・緊急除染2）
62	080-2369-4349	首脳15（出島・除染前トリアージ1）
63	080-2073-6405	首脳16（出島・除染前トリアージ2）
64	080-8411-8072	首脳17（出島・小テント搬送1）
65	080-2073-5016	首脳18（出島・小テント搬送2）
66	090-6790-7632	首脳19（出島・小テント搬送3）
67	070-4028-4120	首脳20（出島・小テント除染班1）
68	090-5424-1530	首脳21（出島・小テント除染班2）
69	070-4028-4786	首脳22（出島・小テント除染班3）
70	080-8411-8083	首脳23（マツダ・大型テント搬送）
71	080-2073-6402	首脳24（マツダ・大型除染班1）
72	070-4028-4598	首脳25（マツダ・大型除染班2）
73	080-2369-3439	首脳26（マツダ・大型除染班3）
74	080-8028-4612	首脳27（マツダ・水源確保）
75	090-5529-7064	首脳28（マツダ・支援活動1）
76	080-8421-8020	首脳29（マツダ・支援活動2）
77	080-2369-3039	首脳30（水上・支援活動3）
78	090-5529-7883	首脳31（マツダ・支援活動4）
79	070-4203-9244	首脳32（マツダ・空気充填）
80	070-4203-8374	首脳33（マツダ・資機材搬送）
81	070-4028-4349	首脳34（水上・分析）
82	080-2073-6410	首脳35（マツダ・除染後トリアージ）

スマホNO.	電話番号	電話帳登録名
83	070-4203-9254	首脳3 6 (マツダ・救護班1)
84	080-2073-6013	首脳3 7 (マツダ・救護班2)
85	090-5529-7318	首脳3 8 (水上・搬送班1)
86	080-2334-8037	首脳3 9 (水上・搬送班2)
87	090-7234-7222	首脳4 0 (出島・搬送班3 (人員輸送車))
88	070-4203-9559	広空1 (三原西・現地指揮本部長)
89	090-5424-1355	広空2 (県防基地・指揮本部)
90	090-7234-8428	広空3 (県防基地・特災救助指揮)
91	080-8421-8283	広空4 (船木・支援指揮)
92	080-8411-5362	広空5 (船木・除染指揮)
93	080-2369-4355	広空6 (船木・救急指揮)
94	090-7282-8137	広空7 (県防基地・検知活動(拡散防止)1)
95	070-4028-4597	広空8 (県防基地・検知活動進入隊員)
96	090-5529-7188	広空9 (県防基地・検知活動(拡散防止)2)
97	090-6790-7611	広空1 0 (船木・救助活動1)
98	070-4203-9043	広空1 1 (船木・救助活動2)
99	080-2369-4695	広空1 2 (県防基地・救助活動3)
100	070-4028-4527	広空1 3 (県防基地・進入管理)
101	080-8421-8577	広空1 4 (県防基地・緊急除染1)
102	080-1353-6730	広空1 5 (船木・緊急除染2)
103	080-2073-6534	広空1 6 (船木・除染前トリアージ1)
104	090-5529-7026	広空1 7 (船木・除染前トリアージ2)
105	080-8421-8874	広空1 8 (船木・小テント搬送1)
106	080-1353-7394	広空1 9 (船木・小テント搬送2)
107	090-6790-7517	広空2 0 (船木・小テント搬送3)
108	090-7233-8031	広空2 1 (船木・小テント除染班1)
109	090-5424-1445	広空2 2 (船木・小テント除染班2)
110	090-6790-7873	広空2 3 (船木・小テント除染班3)
111	080-1353-6580	広空2 4 (船木・大型テント搬送)
112	080-8028-4009	広空2 5 (船木・大型除染班1)
113	070-4203-9579	広空2 6 (船木・大型除染班2)
114	080-1353-7020	広空2 7 (船木・大型除染班3)
115	070-4203-9440	広空2 8 (県防基地・水源確保)
116	090-5424-1248	広空2 9 (船木・支援活動1)
117	080-2369-3703	広空3 0 (県防基地・支援活動2)
118	080-8411-7690	広空3 1 (船木・支援活動3)
119	090-2303-8459	広空3 2 (船木・支援活動4)
120	080-2334-8093	広空3 3 (船木・空気充填)
121	090-6790-3319	広空3 4 (船木・資機材搬送)
122	090-5424-1075	広空3 5 (県防基地・分析)
123	080-8411-5048	広空3 6 (船木・除染後トリアージ)
124	080-2073-5262	広空3 7 (船木・救護班1)

スマホNO.	電話番号	電話帳登録名
125	090-5529-7025	広空 3 8 (船木・救護班 2)
126	080-2369-4059	広空 3 9 (県防基地・搬送班 1)
127	070-4203-9030	広空 4 0 (船木・搬送班 2)
128	080-2334-8797	広空 4 1 (船木・搬送班 3 (人員輸送車))
129	090-7282-8472	市内 1 (安佐南署・特災救助指揮)
130	070-4203-9455	市内 2 (中小企業・支援指揮)
131	080-8411-7725	市内 3 (東区スポ・除染指揮)
132	090-5529-7141	市内 4 (中小企業・救急指揮)
133	090-7282-8597	市内 5 (中小企業・誘導隊 1)
134	090-7282-9111	市内 6 (東区スポ・誘導隊 2)
135	090-7282-9454	市内 7 (東区スポ・誘導隊 3)
136	080-8421-8279	市内 8 (安佐南署・検知活動 (拡散防止) 1)
137	080-8421-8075	市内 9 (東区スポ・検知活動 (拡散防止) 2)
138	090-2303-8259	市内 1 0 (東区スポ・救助活動 2)
139	070-4028-4020	市内 1 1 (東区スポ・救助活動 3)
140	080-8411-6051	市内 1 2 (東区スポ・進入管理)
141	080-1353-6042	市内 1 3 (東区スポ・緊急除染 1)
142	080-2369-3484	市内 1 4 (東区スポ・緊急除染 2)
143	080-2369-2382	市内 1 5 (安佐南署・除染前トリアージ 1)
144	080-8411-1540	市内 1 6 (日宇那出張所・除染前トリアージ 2)
145	090-6790-0640	市内 1 7 (東区スポ・小テント搬送 1)
146	080-8025-0506	市内 1 8 (東区スポ・小テント搬送 2)
147	090-7232-6073	市内 1 9 (東区スポ・小テント搬送 3)
148	080-2073-5423	市内 2 0 (東区スポ・小テント除染班 1)
149	080-8411-7522	市内 2 1 (東区スポ・小テント除染班 2)
150	090-5424-0057	市内 2 2 (東区スポ・小テント除染班 3)
151	070-4203-8401	市内 2 3 (東区スポ・大型テント搬送)
152	080-8411-7629	市内 2 4 (東区スポ・大型除染班 1)
153	080-1353-5005	市内 2 5 (東区スポ・大型除染班 2)
154	090-6790-7213	市内 2 6 (東区スポ・大型除染班 3)
155	070-4028-4167	市内 2 7 (東区スポ・水源確保)
156	080-2334-5271	市内 2 8 (中小企業・支援活動 3)
157	090-2309-0498	市内 2 9 (中小企業・支援活動 4)
158	080-8421-8446	市内 3 0 (中小企業・空気充填)
159	080-2369-3214	市内 3 1 (中小企業・資機材搬送)
160	090-5529-6137	市内 3 2 (中小企業・分析)
161	090-7282-7729	市内 3 3 (中小企業・救護班 1)
162	070-4028-4163	市内 3 4 (中小企業・救護班 2)
163	080-2334-8501	市内 3 5 (中小企業・搬送班 1)
164	090-2309-0746	市内 3 6 (中小企業・搬送班 2)
165	080-2073-5573	市内 3 7 (中小企業・搬送班 3 (人員輸送車))
166	080-2073-6004	機動 1 (マリホ・指揮本部)

スマホNO.	電話番号	電話帳登録名
167	080-8025-3267	機動 2 (マリホ・指揮活動)
168	080-2073-6648	機動 3 (マリホ・指揮活動 (日勤))
169	090-5424-1094	機動 4 (マリホ・救助活動)
170	090-5529-6550	機動 5 (マリホ・救助活動 (爆発物対応))
171	070-4028-4251	機動 6 (マリホ・消火活動等)
172	080-1353-6603	機動 7 (マリホ・消火活動等)
173	080-8411-1406	機動 8 (マリホ・検知・分析)
174	090-7282-8277	機動 9 (マリホ・検知・分析)
175	090-7234-8418	機動 1 0 (マリホ・救護班)
176	090-6790-7103	機動 1 1 (マリホ・搬送班 (人員輸送車))
177	080-1353-7362	機動 1 2 (マリホ・資機材搬送)
178	080-2369-3081	機動 1 3 (マリホ・資機材搬送)
179	080-2073-6503	機動 1 4 (マリホ・支援活動)
180	070-4203-8209	指揮支援班 1 (責任者)
181	090-6790-2351	指揮支援班 2 (責任者)
182	090-7234-8089	高速 1 (東広島高速指揮)
183	090-6790-2744	高速 2 (東広島高速救助)
184	080-8421-8056	高速 3 (東広島高速消火 1)
185	080-2073-5113	高速 4 (東広島高速消火 2)
186	080-8421-8582	高速 5 (東広島高速救急)
187	080-2073-5261	高速 6 (西分署高速指揮)
188	090-7282-9013	高速 7 (西分署高速救助)
189	080-8025-3541	高速 8 (西分署高速消火 1)
190	090-7282-8656	高速 9 (西分署高速消火 2)
191	080-2334-5546	高速 1 0 (西分署高速救急)
192	080-8421-8129	高速 1 1 (高屋分署高速指揮)
193	080-2073-5943	高速 1 2 (高屋分署高速救助)
194	090-5529-6656	高速 1 3 (高屋分署高速消火 1)
195	090-5529-6332	高速 1 4 (高屋分署高速消火 2)
196	080-2334-4197	高速 1 5 (高屋分署高速救急)
197	070-4203-9246	高速 1 6 (府中高速指揮)
198	090-7282-8231	高速 1 7 (府中高速救助)
199	080-1353-7752	高速 1 8 (府中高速消火 1)
200	080-8028-4604	高速 1 9 (府中高速消火 2)
201	090-2309-1453	高速 2 0 (府中高速救急)
243	080-8411-1619	宿泊 1 (プリンス・警防隊)
244	090-7232-6521	宿泊 2 (プリンス・救急隊)
204	080-1353-5594	宿泊 3 (リーガ・責任者)
205	080-2369-3670	宿泊 4 (リーガ・予防 (責任者))
206	090-7232-8259	宿泊 5 (リーガ・予防 1)
207	080-8411-1758	宿泊 6 (リーガ・予防 2)
245	090-5529-6409	宿泊 7 (リーガ・警防隊)

スマホNO.	電話番号	電話帳登録名
246	080-8410-9084	宿泊8 (リーガ・救急隊)
210	090-6790-2014	宿泊9 (ANAクラウン・責任者)
211	080-8421-7513	宿泊10 (ANAクラウン・予防 (責任者))
212	080-2073-5041	宿泊11 (ANAクラウン・予防1)
213	090-6790-0095	宿泊12 (ANAクラウン・予防2)
247	070-4203-9397	宿泊13 (ANAクラウン・警防隊)
248	090-7232-1180	宿泊14 (ANAクラウン・救急隊)
216	070-4203-7347	宿泊15 (グランヴィア・責任者)
217	070-4203-8176	宿泊16 (グランヴィア・予防 (責任者))
218	080-8411-0755	宿泊17 (グランヴィア・予防1)
219	090-7231-7847	宿泊18 (グランヴィア・予防2)
249	090-6790-2462	宿泊19 (グランヴィア・警防隊)
250	090-2309-0657	宿泊20 (グランヴィア・救急隊)
222	090-7282-7423	宿泊21 (シェラトン・責任者)
223	070-4028-3375	宿泊22 (シェラトン・予防 (責任者))
224	070-4028-2754	宿泊23 (シェラトン・予防1)
225	090-7234-7080	宿泊24 (シェラトン・予防2)
251	080-1353-7320	宿泊25 (シェラトン・警防隊)
252	090-5424-1293	宿泊26 (シェラトン・救急隊)
228	070-4203-8530	宿泊27 (ヒルトン・責任者)
229	090-5424-1326	宿泊28 (ヒルトン・予防 (責任者))
230	070-4203-7129	宿泊29 (ヒルトン・予防1)
231	080-8025-3288	宿泊30 (ヒルトン・予防2)
253	080-8421-8154	宿泊31 (ヒルトン・警防隊)
254	090-6790-2447	宿泊32 (ヒルトン・救急隊)
234	080-2073-5456	航空1 (広島ヘリポート・広島市)
235	070-4203-9148	航空2 (県防基地・広島県)
236	080-2073-5432	航空3 (広島ヘリポート・東京消防庁)
237	080-2073-5461	航空4 (広島ヘリポート・大阪市)
238	080-1353-5075	航空5 (県防基地・京都市)
239	080-8411-7207	航空6 (北九州空港・北九州市)
240	090-7282-7329	海上1 (水上・拠点責任者)
241	090-6790-7419	海上2 (宮島・拠点責任者)
242	090-5424-0497	海上3 (宮島・消防艇もみじ)
342	070-4203-8268	海上4 (宮島・救助艇ビーグル号)
202	080-2073-6053	統括本部 (作戦班・作戦担当班長)
203	070-4028-1605	統括本部 (作戦班・作戦担当副班長)
208	080-1353-6429	統括本部 (作戦班・作戦担当班員)
209	070-4028-2535	統括本部 (作戦班・救急医療担当班長)
214	090-5424-0492	統括本部 (作戦班・救急医療担当副班長)
215	080-8411-3790	統括本部 (作戦班・救急医療担当班員)
220	080-1353-5074	統括本部 (指令係・班員)

スマホNO.	電話番号	電話帳登録名
221	090-5423-9439	統括本部（情報班・班長）
226	080-1353-6411	統括本部（情報班・副班長）
227	070-4028-2313	統括本部（情報班・班員 1）
232	070-4028-4001	統括本部（情報班・班員 2）
233	090-7282-8015	統括本部（予防班・班長）
255	080-8421-8257	統括本部（予防班・副班長）
256	090-7234-8512	統括本部（予防班・班員）
257	070-4203-8446	統括本部（庶務班・班長）
258	090-2309-0665	統括本部（庶務班・副班長）
259	090-5424-0588	統括本部（庶務班・班員）
260	080-1353-5070	統括本部（G7調整担当・1）
261	080-1353-5029	統括本部（G7調整担当・2）
262	090-5529-7093	統括本部（G7調整担当・3）
263	080-2073-5486	統括本部（G7調整担当・4）
264	080-2369-2328	統括本部（G7調整担当・5）
265	090-2303-6001	統括本部（G7調整担当・6）
266	080-2334-5305	統括本部（G7調整担当・7）
267	090-5423-9139	統括本部（G7調整担当・8）
268	090-7233-2643	統括本部（G7調整担当・9）
269	080-8025-7398	統括本部（特命任務・班員 1）
270	080-1353-5105	統括本部（特命任務・班員 2）
271	080-1353-6535	統括本部（特命任務・班員 3）
272	080-8421-7169	統括本部（特命任務・班員 4）
273	080-8411-5263	統括本部（特命任務・班員 5）
274	090-2303-6383	統括本部（当直・部長級）
275	090-7232-8582	統括本部（当直・課長級 1）
276	090-5423-9751	統括本部（当直・課長級 2）
277	080-2369-3169	統括本部（広島県医師会館・広島市 1）
341	080-1353-7475	統括本部（広島県医師会館・広島市 2）
278	080-2073-5830	統括本部（リエゾン・東京消防庁）
279	090-5424-0674	統括本部（予防班・随時立入検査隊 1）
280	090-7282-8757	統括本部（予防班・随時立入検査隊 2）
281	090-6949-3281	統括本部（予防班・随時立入検査隊 3）
282	080-2369-2310	統括本部（予防班・随時立入検査隊 4）
283	080-2073-5404	統括本部（予防班・随時立入検査隊 5）
284	080-8025-7437	統括本部（予防班・随時立入検査隊 6）
285	080-2369-3003	統括本部（予防班・随時立入検査隊 7）
286	090-7233-0292	統括本部（予防班・随時立入検査隊 8）
287	080-2334-5747	統括本部（予防班・随時立入検査隊 9）
288	090-6790-0847	統括本部（消防庁予防特命部隊長）
289	080-8411-1313	統括本部（消防庁予防特命副部隊長）
290	090-5529-6675	統括本部（消防庁機動予防特命隊 1）

スマホNO.	電話番号	電話帳登録名
291	090-5424-0192	統括本部（消防庁機動予防特命隊2）
292	090-6790-2291	統括本部（消防庁機動予防特命隊3）
293	070-4028-2596	統括本部（消防庁機動予防特命隊4）
294	090-5529-6221	統括本部（消防庁機動予防特命隊5）
295	080-2334-4934	統括本部（消防庁機動予防特命隊6）
296	090-7232-2086	統括本部（消防庁機動予防特命隊7）
297	090-2308-9255	統括本部（消防庁機動予防特命隊8）
298	070-4203-8210	統括本部（消防庁機動予防特命隊9）
299	080-2369-4465	統括本部（広島市消防局・消防庁警戒本部1（日勤））
300	090-2308-9540	統括本部（広島市消防局・消防庁警戒本部2（日勤））
301	080-2334-5605	統括本部（広島市消防局・消防庁警戒本部3（日勤））
302	070-4203-9012	統括本部（広島市消防局・消防庁警戒本部4（日勤））
303	080-2073-5023	統括本部（広島市消防局・消防庁警戒本部5（日勤））
304	080-1353-5164	統括本部（広島市消防局・消防庁警戒本部6（日勤））
305	080-8421-7190	統括本部（広島市消防局・消防庁警戒本部7（日勤））
306	070-4028-4136	統括本部（広島市消防局・消防庁警戒本部8（日勤））
307	080-1353-6088	統括本部（広島市消防局・消防庁警戒本部9（日勤））
308	080-1353-5424	統括本部（広島市消防局・消防庁警戒本部10（日勤））
309	080-2369-4277	統括本部（広島市消防局・消防庁警戒本部11（隔勤））
310	080-2334-5481	統括本部（広島市消防局・消防庁警戒本部12（隔勤））
311	070-4203-9675	統括本部（広島市消防局・消防庁警戒本部13（隔勤））
312	090-2308-9006	統括本部（広島市消防局・消防庁警戒本部14（隔勤））
313	090-7232-1490	統括本部（広島市消防局・消防庁警戒本部15（隔勤））
314	090-2303-6103	首本（プリンス・首脳会議場連絡班1（日勤））
315	090-5424-0266	首本（プリンス・首脳会議場連絡班2（日勤））
316	070-4203-8220	首本（プリンス・首脳会議場連絡班3（隔勤））
317	070-4028-4072	首本（プリンス・首脳会議場連絡班4（隔勤））
318	080-2073-5048	水上（水上出張所・水上出張所連絡班1（隔勤））
319	080-2334-5064	広空（広島空港・広島空港連絡班1（隔勤））
320	080-2334-5849	広空（広島空港・広島空港連絡班2（隔勤））
321	070-4203-9519	厚労（広島県医師会館・厚労省現地本部連絡班1（日勤））
322	090-7282-7461	厚労（広島県医師会館・厚労省現地本部連絡班2（隔勤））
323	070-4203-8468	空域（中国四国管区警察局・空域統制所1（日勤））
324	080-8421-8246	空域（中国四国管区警察局・空域統制所2（日勤））
325	080-8411-5172	統括本部（予備・消防庁警戒本部1（災害対応用））
326	090-5423-9574	統括本部（予備・消防庁警戒本部2（災害対応用））
327	080-8411-4039	統括本部（予備・消防庁警戒本部3（災害対応用））
328	090-2309-1180	統括本部（予備・消防庁警戒本部4（災害対応用））
329	090-6790-2366	統括本部（予備・消防庁警戒本部5（災害対応用））
330	080-8411-4453	統括本部（予備・消防庁警戒本部6（災害対応用））
331	080-1353-6093	統括本部（予備・消防庁警戒本部7（災害対応用））
332	080-8421-8001	統括本部（予備・消防庁警戒本部8（災害対応用））



スマホNO.	電話番号	電話帳登録名
333	080-8421-8070	統括本部（予備・消防庁警戒本部9（災害対応用））
334	080-1353-7435	予備1（広島）
335	080-8028-4418	予備2（広島）
336	090-5424-0273	予備3（広島）
337	090-7282-8078	予備4（広島）
338	080-1353-7040	予備5（広島）
339	080-8421-8396	予備6（広島）
340	080-2369-3124	予備7（広島）
343	070-4203-8208	予備1（三原）
344	090-7282-8641	予備2（三原）
345	090-6790-6145	予備3（三原）

## パソコン

窓口名		メールアドレス
統括警戒本部	作戦班	toukatsu-sakusen@hrsf23.onmicrosoft.com
	情報班	toukatsu-jouhou@hrsf23.onmicrosoft.com
	庶務班	toukatsu-shomu@hrsf23.onmicrosoft.com
	指令班	toukatsu-shirei@hrsf23.onmicrosoft.com
	予防班	toukatsu-yobou@hrsf23.onmicrosoft.com
総務省	予防特命部隊	toukatsu-yoboutokumei@hrsf23.onmicrosoft.com
	消防庁（リエゾン）	shoubouchou-keikai@hrsf23.onmicrosoft.com
広島県警察（リエゾン）		toukatsu-yobi1@hrsf23.onmicrosoft.com
広島県保安課（リエゾン）		toukatsu-yobi2@hrsf23.onmicrosoft.com
広島市危機管理室		toukatsu-yobi3@hrsf23.onmicrosoft.com
東京消防庁		toukatsu-toushou@hrsf23.onmicrosoft.com
医療対策本部		genchiiryu-liaison@hrsf23.onmicrosoft.com
グランドプリンスホテル広島		genchiph-hotel@hrsf23.onmicrosoft.com
リーガロイヤルホテル広島		youjin-rihga@hrsf23.onmicrosoft.com
ANAクラウンプラザ広島		youjin-ana@hrsf23.onmicrosoft.com
ホテルグランヴィア広島		youjin-granvia@hrsf23.onmicrosoft.com
シェラトン広島		youjin-sheraton@hrsf23.onmicrosoft.com
ヒルトン広島		youjin-hilton@hrsf23.onmicrosoft.com
尾道市・三原市消防指令センター		genchiap-onomichishirei@hrsf23.onmicrosoft.com
東広島市消防局		tokubetsu-higashihiroshima@hrsf23.onmicrosoft.com
府中町消防本部		tokubetsu-huchuuchou@hrsf23.onmicrosoft.com
廿日市市消防本部		tokubetsu-hatsukaichi@hrsf23.onmicrosoft.com
廿日市市宮島消防署		kaijou-hatsukaichi@hrsf23.onmicrosoft.com
大竹市消防本部		tokubetsu-ootake@hrsf23.onmicrosoft.com
岩国地区消防組合消防本部		tokubetsu-iwakuni@hrsf23.onmicrosoft.com
総務予備（危機管理等）		hirosho-somu1@hrsf23.onmicrosoft.com
		hirosho-somu2@hrsf23.onmicrosoft.com
		hirosho-somu3@hrsf23.onmicrosoft.com
		hirosho-somu4@hrsf23.onmicrosoft.com
		hirosho-somu5@hrsf23.onmicrosoft.com
南消防署 水上出張所	3階講堂用	genchiph-suijou@hrsf23.onmicrosoft.com
	2階用（空港警戒隊用）	kaijou-suijou@hrsf23.onmicrosoft.com
広島市消防局消防航空隊基地		koukuu-hiroshimaheri@hrsf23.onmicrosoft.com
広島市出島福祉センター		genchiph-dejima@hrsf23.onmicrosoft.com
マツダ株式会社マツダ体育館		genchiph-matuda@hrsf23.onmicrosoft.com
広島市中小企業会館		shinai-chuushou@hrsf23.onmicrosoft.com
マエダハウジング東区スポーツセンター		shinai-suposen@hrsf23.onmicrosoft.com
広島マリーナホップ		kidou-mariho@hrsf23.onmicrosoft.com
広島空港		genchiap-terminal@hrsf23.onmicrosoft.com
広島県防災 航空センター	2階（空港警戒隊用）	genchiap-kenbouchijou@hrsf23.onmicrosoft.com
	1階（本部用）	koukuu-kenbouheri@hrsf23.onmicrosoft.com
船木コミュニティセンター		genchiap-hunaki@hrsf23.onmicrosoft.com

**デジタル無線及びIP無線管理表**  
【各消防本部等・要人宿泊施設等】

別表 5

消防本部等・ 要人宿泊施設等	任務等	IP無線				備考		
		数量	緊急呼出 グループ	連絡グループ	管理番号			
広島市消防局（統括警戒本部）	作戦班	6	全グループ		1~6			
	情報班	6	全グループ		7~12			
	予防業務	5	No.40.42首脳G、No.41.43ホテルG、No.44広空G		40~44	消防庁 5 名		
	予備	1	首脳緊急用	首脳連絡G	13	本部予備		
広島市消防局（首脳会議場）	水上出張所（本部）	6	首脳緊急用	首脳連絡G	45~50	海上警戒責任者 1 名含む		
	出島福祉センター	1		首脳連絡G	51	拠点責任者		
	マツダ体育館	1		首脳連絡G	52	拠点責任者		
広島市消防局（市内警戒）	中小企業会館	1	市内緊急用	市内連絡G	53	拠点責任者		
	東区スポーツセンター	1		市内連絡G	54	拠点責任者		
	マリーナホップ	1		市内連絡G	55	拠点責任者		
総務省消防庁	消防庁警戒本部	26	全グループ		14~39			
三原市消防本部	空港内（本部）	2	広空緊急用	広空連絡G	56・57	本部長（広空）		
	空港内（予防）	4		高速連絡G		本部長（高速）		
	消防本部	2		広空連絡G	58~61	消防庁 1 名含む		
	県防基地	1		広空連絡G	64・65	広空・高速		
	船木	1		広空連絡G	62	副本部長		
	尾道市・三原市消防指令センター	2		広空連絡G 高速連絡G	63 66・67	拠点責任者 広空・高速		
東広島市消防局	消防局	1	高速連絡G		68			
	高速道路警戒隊	3			74~76			
府中町消防本部	消防本部	1			69			
	高速道路警戒隊	1			77			
廿日市市消防本部	消防本部	1			70			
	宮島消防署	1			機動緊急用	機動連絡G	71	
	高速道路警戒隊	1			高速連絡G		78	
大竹市消防本部	消防本部	1					72	
	高速道路警戒隊	1	79					
岩国地区消防組合消防本部	消防本部	1	73					
	高速道路警戒隊	1	80					
グランドプリンスホテル広島	責任者	2	首脳緊急用	プリンスG	81・82	副本部長・責任者		
	警防・救急	4		プリンスG	83~86			
	予防業務	4		プリンスG	87~90	消防庁 1 名含む		
リーガロイヤルホテル広島	責任者	1	ホテル緊急用	リーガG	91			
	警防・救急	4		リーガG	92~95			
	予防業務	2		リーガG	96・97			
ANAクラウンプラザホテル広島	責任者	1	ホテル緊急用	ANAクラウンG	98			
	警防・救急	4		ANAクラウンG	99~102			
	予防業務	2		ANAクラウンG	103・104			
ホテルグランヴィア広島	責任者	1	ホテル緊急用	グランビアG	105			
	警防・救急	4		グランビアG	106~109			
	予防業務	2		グランビアG	110・111			
シェラトングランドホテル広島	責任者	1	ホテル緊急用	シェラトンG	112			
	警防・救急	4		シェラトンG	113~116			
	予防業務	2		シェラトンG	117・118			
ヒルトン広島	責任者	1	ホテル緊急用	ヒルトンG	119			
	警防・救急	4		ヒルトンG	120~123			
	予防業務	2		ヒルトンG	124・125			
合計		125						

IP無線のチャンネル設定について

- 1 通常時は、連絡グループを活用すること。
- 2 消防本部等が災害活動中の無線を傍受する場合は、緊急呼出グループを活用すること。
- 3 緊急呼出グループは、同グループ内への一斉送信が可能であるため、緊急時等に活用すること。

デジタル無線及びIP無線管理表  
【現地警戒本部（首脳会議場）】

中隊別	任務	車名	消防本部等	デジタル無線（260MHz）		IP無線				備考	
				車載無線 呼出名称	携帯（可搬） 呼出名称	数量	緊急呼出 グループ	連絡 グループ	任務別 グループ		管理番号
指揮	現地指揮本部長（日勤）	南指揮1	広島市（南署長）	みなみしき1	みなみ12	2	首脳 緊急用	首脳 連絡G	首脳指揮G	126・127	
	指揮本部	段原2	広島市（段原D）	だんばら2	みなみ11 （みなみ21）	4			首脳指揮G	128~131	
	特殊災害対応・救助担当指揮	広島指揮1	広島市（大手D）	ひろしましき1	なか11	2			首脳検知G 首脳救助G	132・133	
	支援担当指揮	岡山指揮4	岡山市	おかやましき4	おかやま112	3			首脳支援G	134~136	
	除染担当指揮	中指揮1	広島市（大手D）	なかしき1	なか12	3			首脳除染1G 首脳除染2G	137~139	
	救急担当指揮	団指揮車	北九州市	ほくしょう14	ほくしょう119	3			首脳救急G	140~142	
	指揮支援班	広島指揮2	広島市（消防機動隊）	ひろしましき2	ひろしまほんぶ15	2			首脳指揮G	143・144	
救助	検知活動（拡散防止）	大手救助1	広島市（大手R）	おおてきゅうじょ1	—	5			首脳検知G	145~149	骨伝導4個
	検知活動（拡散防止）	中輸送1	広島市（大手R+佐東R）	なかゆそう1	—	5			首脳検知G	150~154	骨伝導4個
	救助活動	光救助1	広島市（光R）	ひかりきゅうじょ1	—	5			首脳救助G	155~159	骨伝導4個
	救助活動	北救助1	岡山市	きたきゅうじょ1	きた220	5			首脳救助G	160~164	骨伝導4個
	救助活動	小倉南タンク	北九州市	ほくしょう416	ほくしょう156	5			首脳救助G	165~169	骨伝導4個
	進入管理	安佐北輸送1	広島市（安佐北署混成）	あさきたゆそう1	—	3			首脳救助G	170~172	
除染	緊急除染	祇園1	広島市（安佐南署混成）	ぎおん1	—	4			首脳除染1G		
	緊急除染	石内1	広島市（佐伯署混成）	いしうち1	—	4			首脳除染1G		
	除染活動（除染前トリアージ）	光1	広島市（光F）	ひかり1	—	4			首脳除染1G	181~184	
	除染活動（除染前トリアージ）	己斐1	広島市（己斐F）	こい1	—	4			首脳除染1G	185~188	
	除染活動（小テント搬送）	中島1	広島市（中島F）	なかしま1	—	4			首脳除染1G	189~192	
	除染活動（小テント搬送）	瀬野川1	広島市（瀬野川F）	せのがわ1	—	4			首脳除染1G	193~196	
	除染活動（小テント搬送）	五日市1	広島市（五日市F）	いつかいち1	—	4			首脳除染1G	197~200	
	除染活動（小テント除染班）	八幡東ポンプ	北九州市	ほくしょう606	ほくしょう157	4			首脳除染1G	201~204	
	除染活動（小テント除染班）	川尻2	呉市	かわじり2	くれ108	4			首脳除染1G	205~208	
	除染活動（小テント除染班）	音戸2	呉市	おんど2	くれ109	4			首脳除染1G	209~212	
	除染活動（大型テント搬送）	広島除染1	広島市（大手R+大手F）	ひろしまじよせん1	—	2			首脳除染2G	213・214	
	除染活動（大型除染班）	中ポンプ1	岡山市	なかほんぶ1	なか421	4			首脳除染2G	215~218	
	除染活動（大型除染班）	西ポンプ1	岡山市	にしほんぶ1	にし318	4	首脳除染2G	219~222			
	除染活動（大型除染班）	小倉北ポンプ	北九州市	ほくしょう350	ほくしょう158	4	首脳除染2G	223~226			
	水源確保	水島ポンプ2	倉敷市	みずしまほんぶ2	みずしま503	4	首脳除染1G	227~230			
支援	支援活動（現場広報）	児島ポンプ1	倉敷市	こじまほんぶ1	ほんぶ503	2	首脳支援G	231・232			
	支援活動（ゾーニング）	津山4	津山圏域	つやま4	つやま109	2	首脳支援G	233・234			
	支援活動（誘導）	水上1	広島市（南署混成）	すいじょう1	—	2	首脳支援G	235・236	注1		
	支援活動（誘導）	東3	津山圏域	ひがし3	つやま110	2	首脳支援G	237・238			
	支援活動（空気充填）	西資機材1	岡山市	にしきざい1	おかやま113	2	首脳支援G	239・240			
	支援活動（資機材搬送）	小倉北輸送車	北九州市	ほくしょう317	ほくしょう159	2	首脳支援G	241・242			
	支援活動（分析）	広島特災1	広島市（大手F）	ひろしまとくさい1	—	2	首脳支援G	243・244			
	救急活動（除染後トリアージ（救急課同乗））	井口救急2	広島市（西署混成）	いのくちきゅうきゅう2	—	1	首脳救急G	245			
救急	救急活動（救護班）	西救急1	呉市	にしきゅうきゅう1	くれ110	1	首脳救急G	246			
	救急活動（救護班）	倉敷救急1	倉敷市	くらしききゅうきゅう1	くらしき504	1	首脳救急G	247			
	救急活動（搬送班）	水上救急1	広島市（南署混成）	すいじょうきゅうきゅう1	—	1	首脳救急G	248	注1		
	救急活動（搬送班）	佐東救急2	広島市（安佐南署混成）	さとうきゅうきゅう2	—	1	首脳救急G	249			
	救急活動（搬送班（人員輸送車））	広島多目1	広島市（南署混成）	ひろしまたもく1	—	1	首脳救急G	250			
	合計					125					

注1 水上1及び水上救急1の隊については、水上出張所から直近の通常災害にも出動するため、その際は、段原指揮調査隊にIP無線を預けること。

IP無線のチャンネル設定について

- 1 通常時は、連絡グループを活用すること。
- 2 特殊災害時は、任務別グループを使用すること。
- 3 緊急呼出グループは、同グループ内への一斉送信が可能であるため、緊急時等に活用すること。

**デジタル無線及びIP無線管理表**  
【現地警戒本部（広島空港）】

中隊別	任務	車名	消防本部等	デジタル無線 (260MHz)		IP無線					備考
				車載無線 呼出名称	携帯(可搬) 呼出名称	数量	緊急呼出 グループ	連絡 グループ	任務別 グループ	管理番号	
指揮	現地指揮本部長	三原西指揮1	三原市	みはらにししき1	みはらほんぶ82	2	広空 緊急用	広空 連絡G	広空指揮G	251・252	
	指揮本部【高速兼務】	三原指揮1	三原市	みはらしき1	みはら31	3			広空指揮G	253~255	
	特殊災害対応・救助担当指揮	司令課DC14	大阪市	だいしょうしき14	ほんぶしき10	5			広空検知G 広空救助G	256~260	
	支援担当指揮	調査車	福山地区	ふくやまちょうさ1	ふくやま105	3			広空支援G	261~263	
	除染担当指揮	京消非常司令2	京都市	きょうしょうひじょうしらい2	きょうしょう1 きょうしょう2 きょうしょう3 (きょうしょうしらい25)	3			広空除染1G 広空除染2G	264~266	
	救急担当指揮	局指揮	尾道市	きょくしき1	おのみちしき1	3			広空救急G	267~269	
救助	検知活動(拡散防止)	住之江CR24	大阪市	すみのエシーアール24	ほんぶしき20	5			広空検知G	270~274	骨伝導4個
	検知活動(拡散防止)	上鳥羽救助1	京都市	かみとばきゅうじょ1	きょうしょう4 きょうしょう5 きょうしょう6	5			広空検知G	275~279	骨伝導4個
	救助活動	堺消2	堺市	さかいしょう2	さかいしょうけいたい2	5			広空救助G	280~284	骨伝導4個
	救助活動	江府工作車	鳥取県西部	こうふ3	こうふ203	5			広空救助G	285~289	骨伝導4個
	救助活動【高速兼務】	南工作1	福山地区	みなみこうさく1	ふくやま106	5			広空救助G	290~294	骨伝導4個
	進入管理【高速兼務】	三原西ポンプ1	三原市	みはらにしばんぶ1	みはらほんぶ21	4			広空救助G	295~298	
除染	緊急除染	河内1	東広島市	こうち1	こうち501	4			広空除染1G	299~302	
	緊急除染	三次ポンプ3	備北地区	みよし3	みよし306	4			広空除染1G		
	除染活動(除染前トリアージ)	中央BR12	大阪市	ちゅうおうビーアール12	ほんぶしき30	4			広空除染1G		
	除染活動(除染前トリアージ)	東淀川R80 北P1336	大阪市	ひがしよどがわアール80	ほんぶしき40 ほんぶしき50	6			広空除染1G	311~316	
	除染活動(小テント搬送)	堺消136	堺市	さかいしょう136	さかいしょうけいたい653	4			広空除染1G	317~320	
	除染活動(小テント搬送)	堺消89	堺市	さかいしょう89	さかいしょうけいたい655	4			広空除染1G	321~324	
	除染活動(小テント搬送)	堺消173	堺市	さかいしょう173	さかいしょうけいたい654	4			広空除染1G	325~328	
	除染活動(小テント除染班)	深安ポンプ2	福山地区	ふかやすばんぶ2	ふくやま107	4			広空除染1G	329~332	
	除染活動(小テント除染班)	庄原ポンプ1	備北地区	しょうばら1	しょうばら306	4	広空除染1G	333~336			
	除染活動(小テント除染班)	米子1号車	鳥取県西部	よなご1	よなご207	4	広空除染1G	337~340			
	除染活動(大型テント搬送)	伏見除染1	京都市	ふしみじょせん1	きょうしょう9	2	広空除染2G	341・342			
	除染活動(大型除染班)	南ポンプ1	京都市	みなみばんぶ1	きょうしょう7	4	広空除染2G	343~346			
	除染活動(大型除染班)	西京ポンプ1	京都市	にしきょうばんぶ1	きょうしょう8	4	広空除染2G	347~350			
	除染活動(大型除染班)	西ポンプ2	福山地区	にしばんぶ2	ふくやま108	4	広空除染2G	351~354			
	水源確保【高速兼務】	東広島化学1	東広島市	ひがしひろしまかがく1	ひがしひろしまかがく501	3	広空除染1G	355~357			
支援	支援活動(現場広報)	尾道ポンプ2	尾道市	おのみちばんぶ2	おのみちしき2	2	広空支援G	358・359			
	支援活動(ゾーニング)	住吉ST157	大阪市	すみよしエスティ157	ほんぶしき60	2	広空支援G	360・361			
	支援活動(誘導)	出雲4号車	出雲市	いずも4	いずも211	2	広空支援G	362・363			
	支援活動(誘導)	鳥取ポンプ2号車	鳥取県東部	とっとりばんぶ2	とうぶ105	2	広空支援G	364・365			
	支援活動(空気充填)	堺消803	堺市	さかいしょう803	さかいしょうけいたい601	2	広空支援G	366・367			
	支援活動(資機材搬送)	資機材搬送車	鳥取県東部	とうぶはんそう	とうぶ106	2	広空支援G	368・369			
	支援活動(分析)	鶴見RW29	大阪市	つるみアールダブリュ29	ほんぶしき80	2	広空支援G	370・371			
	救急	救急活動(除染後トリアージ)	尾道救急2	尾道市	おのみちきゅうきゅう2	きょくけいたい2	1	広空救急G	372		
救急活動(救護班)	北救急3号車	松江市	きたきゅうきゅう3	ほんぶ14	1	広空救急G	373				
救急活動(救護班)	平田救急1号車	出雲市	ひらたきゅうきゅう1	いずも210	1	広空救急G	374				
救急活動(搬送班)【高速兼務】	三原西救急2	三原市	みはらにしきゅうきゅう2	みはら52	1	広空救急G	375				
救急活動(搬送班)	庄原救急2	備北地区	しょうばらきゅうきゅう2	びほく301	1	広空救急G	376				
救急活動(搬送班(人員輸送車))	訓練センターRE23	大阪市	だいしょうきざい23	ほんぶしき90	1	広空救急G	377				
合計						127					

IP無線のチャンネル設定について

- 通常時は、連絡グループを活用すること。
- 特殊災害時は、任務別グループを使用すること。
- 緊急呼出グループは、同グループ内への一斉送信が可能であるため、緊急時等に活用すること。



デジタル無線及びIP無線管理表  
【進駐警戒拠点（市内警戒隊）】

中隊別	任務	車名	消防本部等	デジタル無線（260MHz）		IP無線				備考	
				車載無線 呼出名称	携帯（可搬） 呼出名称	数量	緊急呼出 グループ	連絡 グループ	任務別 グループ		管理番号
指揮	現地指揮本部長	—	広島市（直近編成）	指令班により隊名及び呼出名称を周知		4	市内 緊急用	市内 連絡G	市内指揮G	378~381	
	特殊災害対応・救助担当指揮	佐東2	広島市（佐東D）	さとう2	あさみなみ21	4			市内検知G	382~385	
	支援担当指揮	中央75	神戸市	しんしょうちゅうおう75	しんしょうちゅうおうけいたい75 （しんしょう517） （予備：しんしょう518）	3			市内支援G	386~388	
	除染担当指揮	緊急輸送3号	福岡市	ふくおかゆうそう3	ふくおか938	3			市内除染1G	389~391	
	救急担当指揮	東指揮1	熊本市	くましょうひがししき1	くましょう しょうぼう10	3			市内救急G	392~394	
	誘導隊	佐伯指揮1	広島市（佐伯署混成）	さえきしき1	さえき12	2			市内指揮G	395・396	
	誘導隊	安佐北指揮1	広島市（安佐北署混成）	あさきたしき1	あさきただん2	2			市内指揮G	397・398	
	誘導隊	安芸指揮1	広島市（安芸署混成）	あきしき1	あきだん2	2			市内指揮G	399・400	
	指揮支援班	広島指揮2	広島市（消防機動隊）	ひろしましき2	ひろしまほんぶ15	2			市内指揮G	401・402	
救助	検知活動（拡散防止）	佐東救助1	広島市（佐東R）	さとうきゅうじょ1	—	5		市内検知G	403~407	骨伝導4個	
	救助活動	—	広島市（直近編成）	指令班により隊名及び呼出名称を周知		5		市内検知G	408~412	骨伝導4個	
	検知活動（拡散防止）	救助11号 緊急連絡11号	福岡市	ふくおかきゅうじょ11 ふくおかきんれん11	ふくおか939 ふくおか940	5		市内救助G	413~417	骨伝導4個	
	救助活動	神消30	神戸市	しんしょう30	しんしょうけいたい30	5		市内救助G	418~422	骨伝導4個	
	救助活動	北救助1 熊本市消防局多目的車	熊本市	くましょうきたきゅうじょ1 くましょうたもくてき1	くましょう しょうぼう11	5		市内救助G		骨伝導4個	
	進入管理	西ポンプ1	熊本市	くましょうにしほんぶ1	くましょう しょうぼう12	4		市内救助G			
除染	緊急除染	廿日市化学1	廿日市市	はつかいちかがく1	はつかいち301	4		市内除染1G	432~435		
	緊急除染	大野2	廿日市市	おおの2	はつかいち302	4		市内除染1G	436~439		
	除染活動（除染前トリアージ）	佐東1	広島市（佐東F）	さとう1	—	4		市内除染1G	440~443		
	除染活動（除染前トリアージ）	日宇那1	広島市（日宇那F）	ひうな1	—	4		市内除染1G	444~447		
	除染活動（小テント搬送）	東タンク1	熊本市	くましょうひがしほんぶ1	くましょう しょうほうしれい10	4		市内除染1G	448~451		
	除染活動（小テント搬送）	兵庫5	神戸市	しんしょうひょうご5	しんしょうひょうごけいたい5	4		市内除染1G	452~455		
	除染活動（小テント搬送）	西5	神戸市	しんしょうにし5	しんしょうにしけいたい5	4		市内除染1G	456~459		
	除染活動（小テント除染班）	勝山3	下関市	かつやま3	ほんぶ203	4		市内除染1G	460~463		
	除染活動（小テント除染班）	中央2	下関市	ちゅうおう2	ほんぶ204	4		市内除染1G	464~467		
	除染活動（小テント除染班）	中央化学1	宇部・山陽小野田	ちゅうおうかがく1	うべ101	4		市内除染1G	468~471		
	除染活動（大型テント搬送）	除染1号	福岡市	ふくおかじょせん1	ふくおか941	2		市内除染2G	472・473		
	除染活動（大型除染班）	ポンプ51号	福岡市	ふくおか51	ふくおか942	4		市内除染2G	474~477		
	除染活動（大型除染班）	ポンプ59号	福岡市	ふくおか59	ふくおか943	4		市内除染2G	478~481		
	除染活動（大型除染班）	中央ポンプ1	宇部・山陽小野田	ちゅうおうポンプ1	うべ106	4		市内除染2G	482~485		
水源確保	中央2	岩国地区	ちゅうおう2	ちゅうおう202	4		市内除染1G	486~489			
支援	支援活動（現場広報）	—	広島市（直近編成）	指令班により隊名及び呼出名称を周知		2		市内支援G	490・491		
	支援活動（ゾーニング）	—	広島市（直近編成）	指令班により隊名及び呼出名称を周知		2		市内支援G	492・493		
	支援活動（誘導）	南2号車	山口市	みなみ2	やまぐち104	2		市内支援G	494・495		
	支援活動（誘導）	周南20	周南市	しゅうなん20	しゅうなん1003	2		市内支援G	496・497		
	支援活動（空気充填）	中央充填1	宇部・山陽小野田	ちゅうおうじゅうてん1	うべ102	2		市内支援G	498・499		
	支援活動（資機材搬送）	周南59	周南市	しゅうなん59	しゅうなん1004	2		市内支援G	500・501		
	支援活動（分析）	神消21	神戸市	しんしょう21	しんしょうけいたい21	2		市内支援G	502・503		
救急	救急活動（除染後トリアージ）	—	広島市（直近編成）	指令班により隊名及び呼出名称を周知		1		市内救急G	504		
	救急活動（救護班）	救急田崎1	熊本市	きゅうきゅうたさき1	くましょう しょうほうしれい11	1		市内救急G	505		
	救急活動（救護班）	救急予備1号車	山口市	みなみきゅうきゅう3	やまぐち105	1		市内救急G	506		
	救急活動（搬送班）	廿日市救急1	廿日市市	はつかいちきゅうきゅう1	はつかいち303	1		市内救急G	507		
	救急活動（搬送班）	中央救急5	岩国地区	ちゅうおうきゅうきゅう5	いわくに201	1		市内救急G	508		
	救急活動（搬送班（人員輸送車））	災害対応多目的車	下関市	ほんぶ5	しれいセンター202	1		市内救急G	509		
合計						132					

IP無線のチャンネル設定について

- 1 通常時は、連絡グループを活用すること。
- 2 特殊災害時は、任務別グループを使用すること。
- 3 緊急呼出グループは、同グループ内への一斉送信が可能であるため、緊急時等に活用すること。

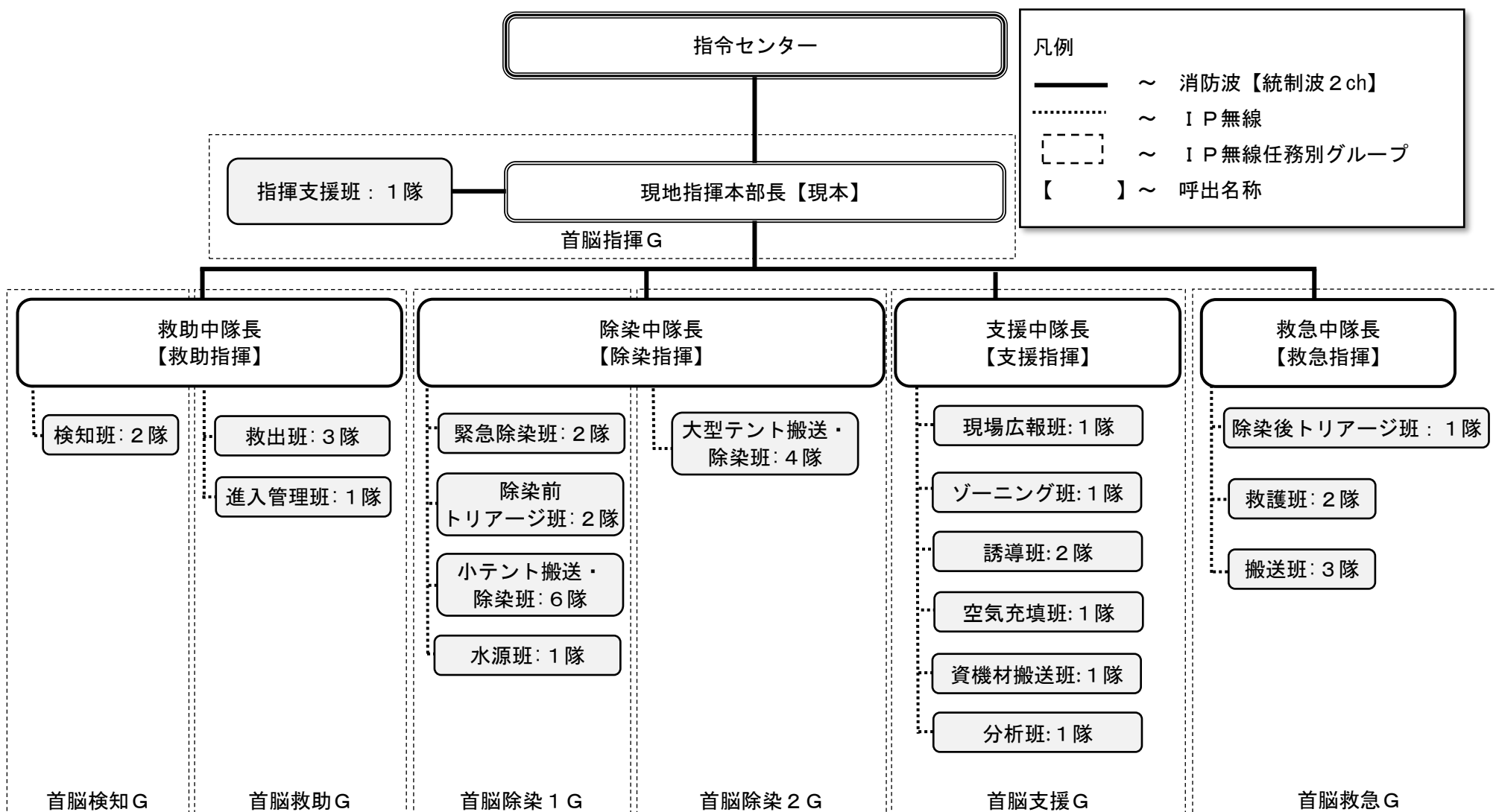
**デジタル無線及びIP無線管理表**  
**【進駐警戒拠点（機動警戒隊）】**

中隊別	任務	車名	消防本部等	デジタル無線（260MHz）		IP無線				備考	
				車載無線 呼出名称	携帯（可搬） 呼出名称	数量	緊急呼出 グループ	連絡 グループ	任務別 グループ		管理番号
機動	現地指揮本部長	-	広島市（直近編成）	指令班により隊名及び呼出名称を周知		4	機動 緊急用	機動 連絡G	機動指揮G	510~513	
	指揮本部	西指揮1	広島市	にししき1	にし12	3			機動指揮G	514~516	
	指揮活動	警防SC	東京消防庁	ほんぶきゅうえん1	（つうしんきょうつうかはん1）	5			機動指揮G	517~521	
	指揮活動（日勤）	警防YO	東京消防庁	ほんぶ10	（つうしんきょうつうかはん2）	5			機動指揮G	522~526	
	救助活動	3本部HR2	東京消防庁	3ほんぶきゅうじょ1	とうしょう1490	5			機動救助G	527~531	骨伝導4個
	救助活動（爆発物対応）	3本部HRF	東京消防庁	3ほんぶきゅうしゅつきゅうじょ1	とうしょう1491	3			機動救助G	532~534	骨伝導2個
	消火活動等	三鷹1	東京消防庁	みたか1	とうしょう1363	5			機動消火G	535~539	
	消火活動等	小宮2	東京消防庁	こみや2	とうしょう1487	5			機動消火G	540~544	
	検知・分析活動	本郷CS	東京消防庁	ほんごうとくさい1	とうしょう1362	5			機動検知G	545~549	
	検知・分析活動	8本部HCS2	東京消防庁	はちほんぶとつか1	とうしょう1486	5			機動検知G	550~554	
	救急活動（救護）	2本部HAS	東京消防庁	きゅうきゅう2ほんぶとく1	とうしょう1489	3			機動救急G	555~557	
	救急活動（搬送（人員輸送車））	芝SQ	東京消防庁	しばじんいんゆそう1	とうしょう1488	3			機動救急G	558~560	
	資機材搬送	葛西ST	東京消防庁	かさいしざい1	-	2			機動支援G	561・562	
	資機材搬送	9本部HTO	東京消防庁	9ほんぶかもつ1	-	2			機動支援G		
	支援活動	装備工場TW2	東京消防庁	そうびこうじょう3	-	2			機動救急G		
	指揮支援班	広島指揮2	広島市（消防機動隊）	ひろしましき2	ひろしまほんぶ15	2			機動指揮G	567・568	
合計						59					

IP無線のチャンネル設定について

- 通常時は、連絡グループを活用すること。
- 特殊災害時は、任務別グループを使用すること。
- 緊急呼出グループは、同グループ内への一斉送信が可能であるため、緊急時等に活用すること。

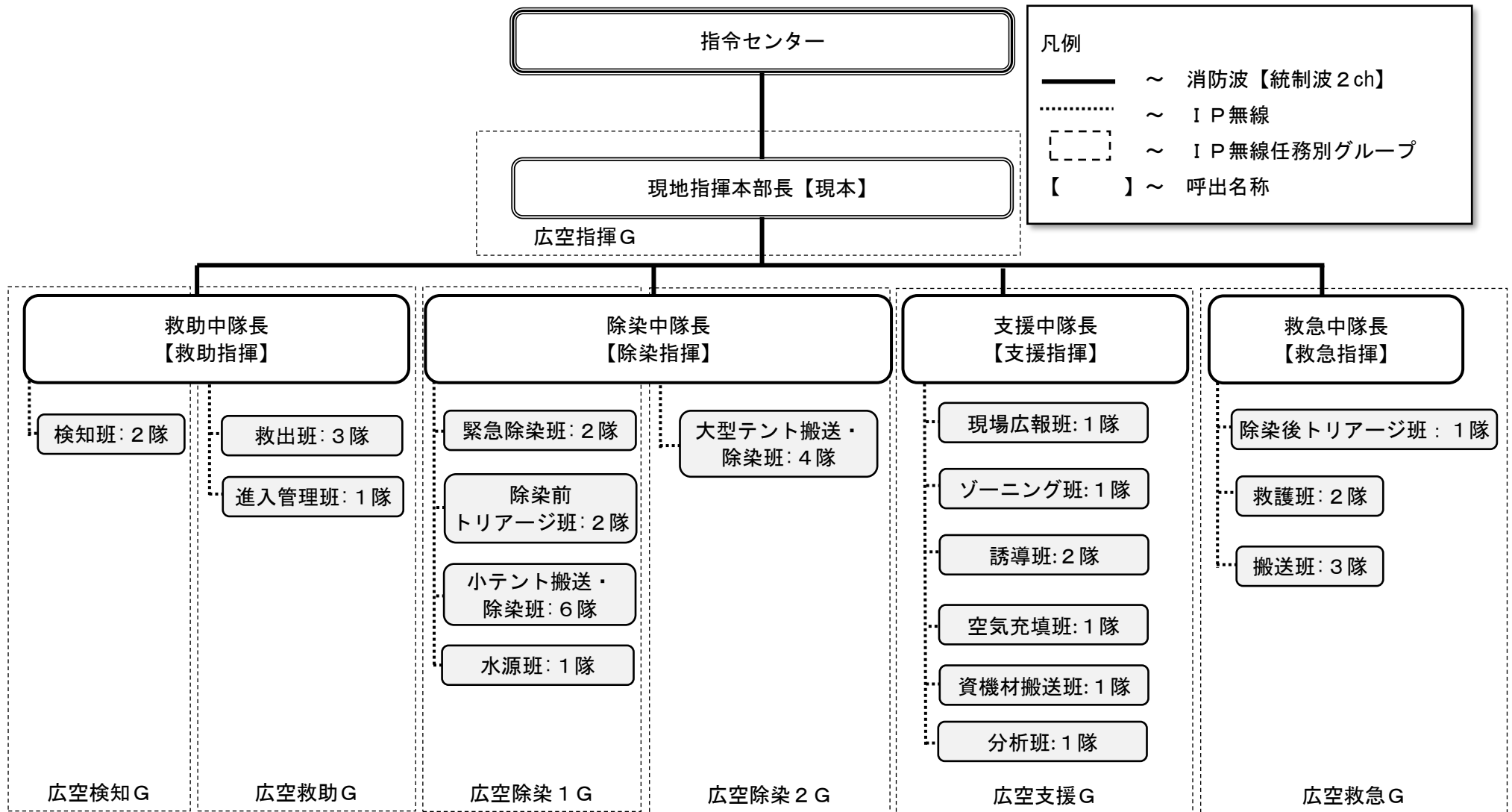
現地警戒本部（首脳会議場）通信体制【災害時】



※ 緊急呼出グループ「首脳緊急用」は、同グループ内への一斉送信が可能であるため、緊急時等に活用すること。

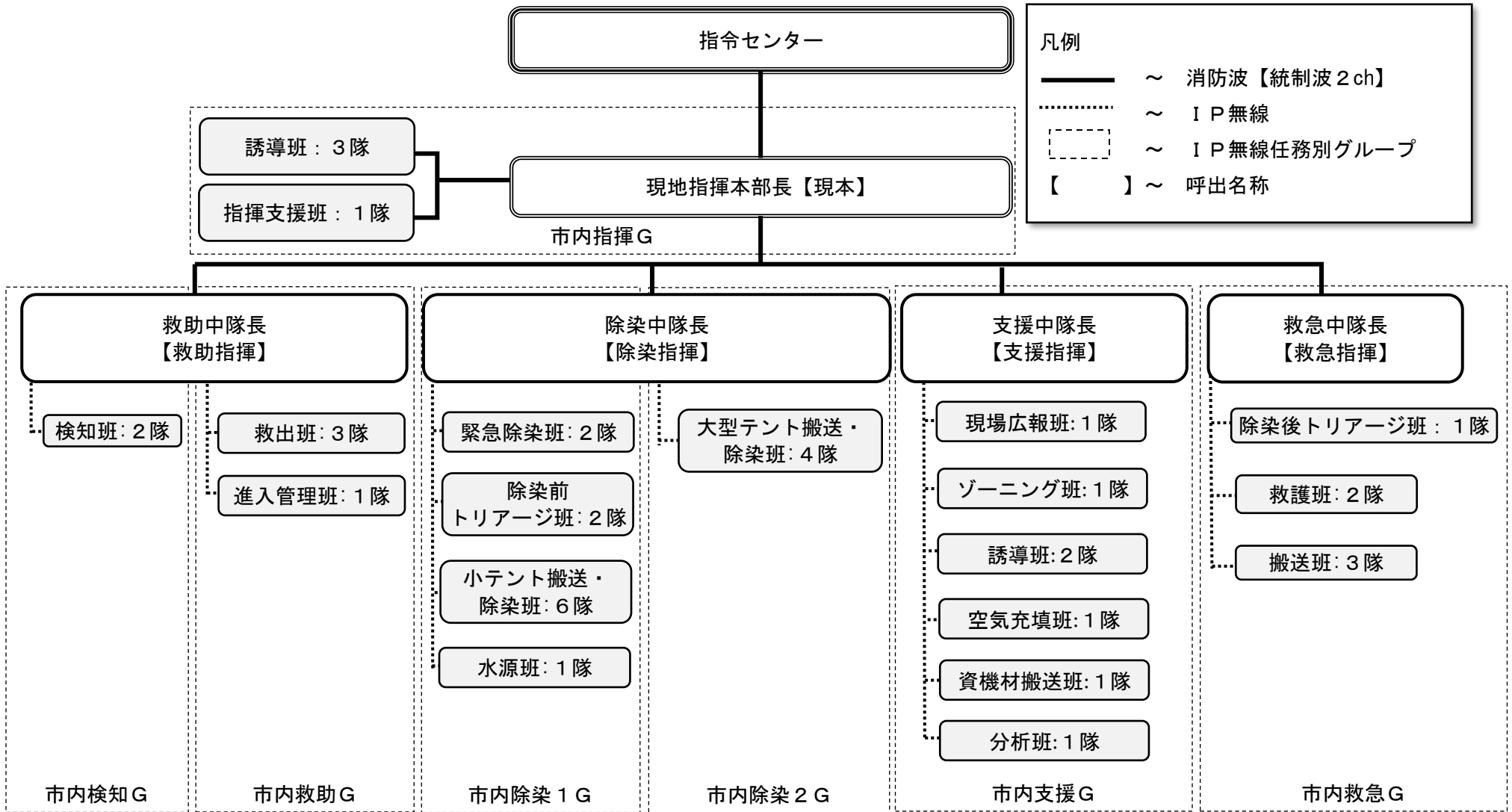


現地警戒本部（広島空港） 通信体制【災害時】



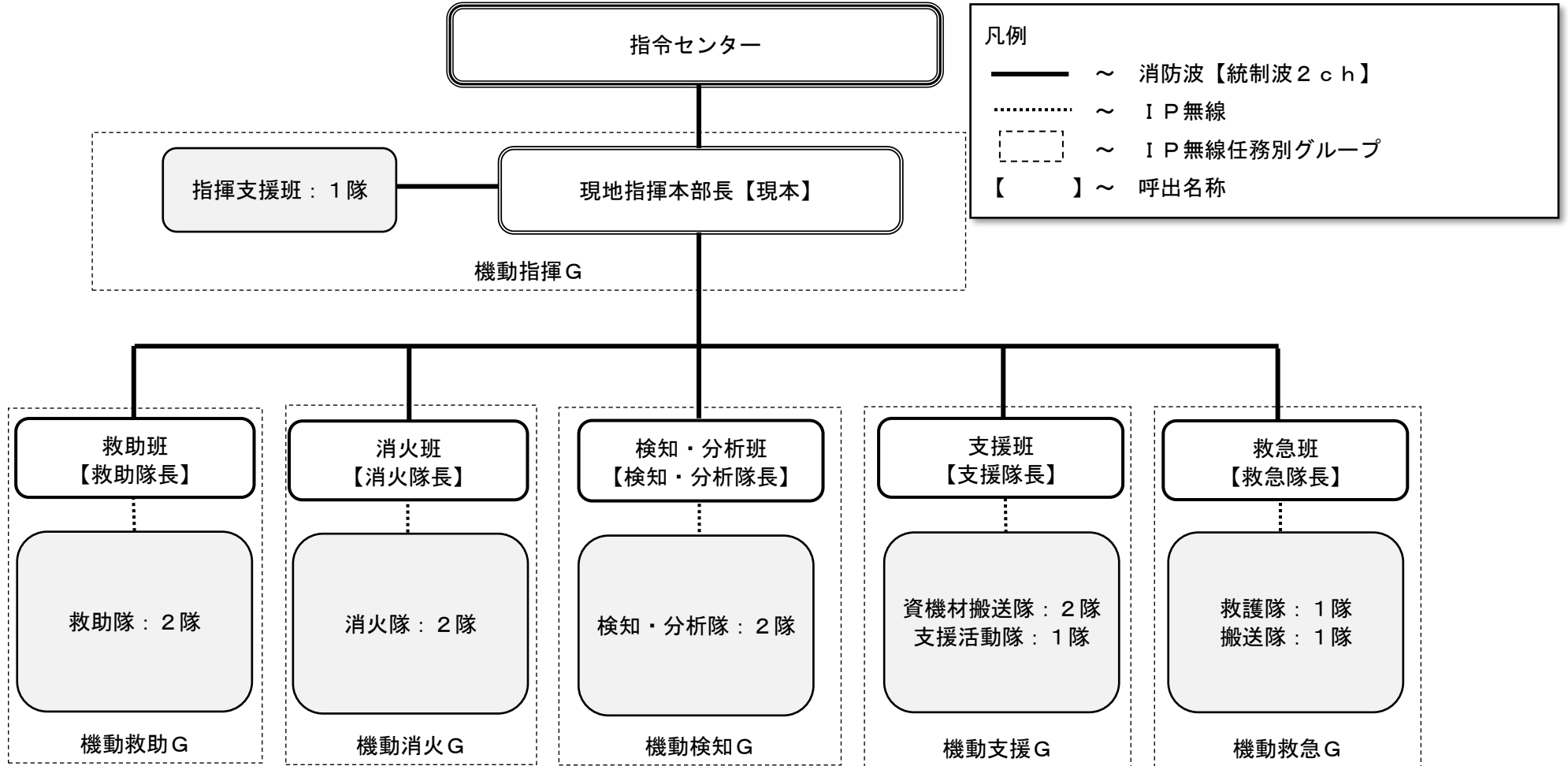
※ 緊急呼出グループ「広空緊急用」は、同グループ内への一斉送信が可能であるため、緊急時等に活用すること。

進駐警戒拠点（市内警戒隊） 通信体制【災害時】



※ 緊急呼出グループ「市内緊急用」は、同グループ内への一斉送信が可能であるため、緊急時等に活用すること。

進駐警戒拠点（機動警戒隊） 通信体制【災害時】



※ 緊急呼出グループ「機動緊急用」は、同グループ内への一斉送信が可能であるため、緊急時等に活用すること。