

# 速度取締り指針

## 広島西警察署の速度取締り重点

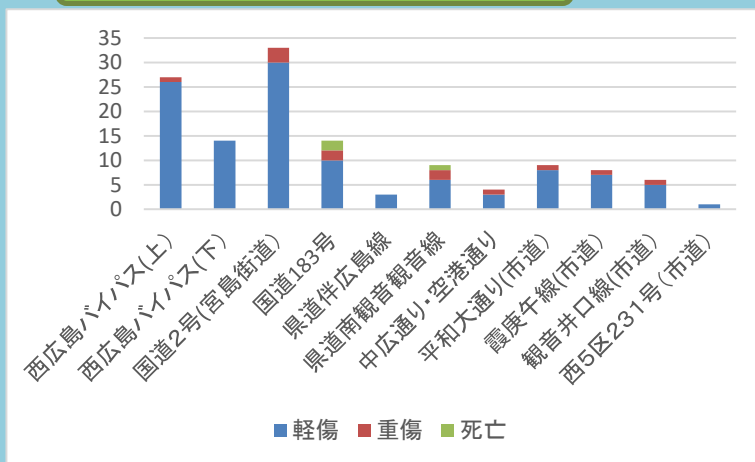
重点路線	重点時間帯	区域	規制速度
市道観音井口線	8:00~11:30 15:00~17:00	商工センター 地区	50km/h
県道南観音観音線 (空港通り)	6:00~10:00 18:00~22:00	南観音・観音新町地 区	50km/h

※ 重点以外の場所、時間帯であっても、取締りを実施しています。

### 広島西警察署管内における交通事故実態

令和5年(9月末) 人傷事故224件  
(死亡3人 重傷37人 軽傷218人)

主要路線別 負傷者数

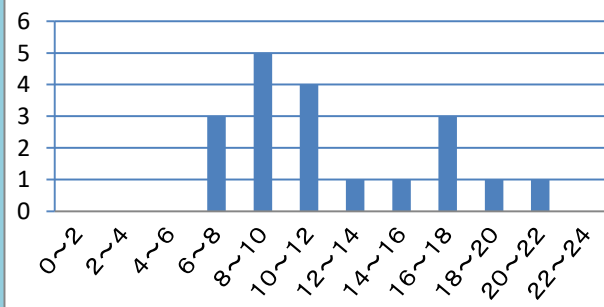


- ◆ 主な幹線道路別に、交通事故による負傷者数等を比較すると、国道2号(宮島街道)、西広島バイパス上りで多く発生しています。
- ◆ 国道等(国道183号、県道南観音観音線)において死亡事故が発生しています。

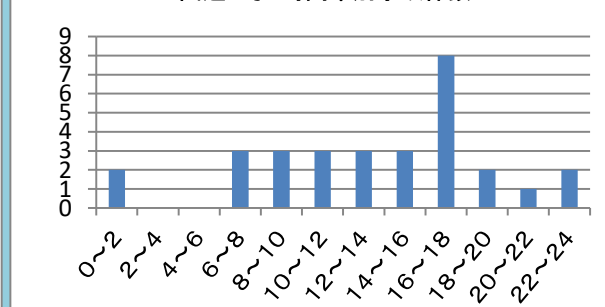
- 国道以外の主な速度取締り実施路線
  - ・ 観音井口線
  - ・ 草津沼田道路
  - ・ 高速4号線
  - ・ 西5区231号

- ◆ 西広島バイパス(上)で、午前(6時~12時)の時間帯に主に事故が多く発生しています。
- ◆ 国道2号(宮島街道)における時間帯別の事故件数は、帰宅時間帯(16時~18時)に多く発生しています。

西広島バイパス(上) 時間帯別事故件数



国道2号 時間帯別事故件数



### その他の交通指導取締り要点

- ▼ 飲酒運転、無免許運転等の悪質運転に対する取締りを強化します。
- ▼ 通学路における交通指導取締りを実施し、「通学児童の安全確保」に努めます。
- ▼ 交差点における歩行者の安全確保に資する交通指導取締りを行います。
- ▼ 白バイの機動力を生かした取締りを強化します。

早めのライト点灯・上向きライトの活用 歩行者は反射材を付けましょう。