

調査年月日	令和2年 4月 26日(日)	天候	曇
調査時間	8:30 ~ 11:30	調査者	4名

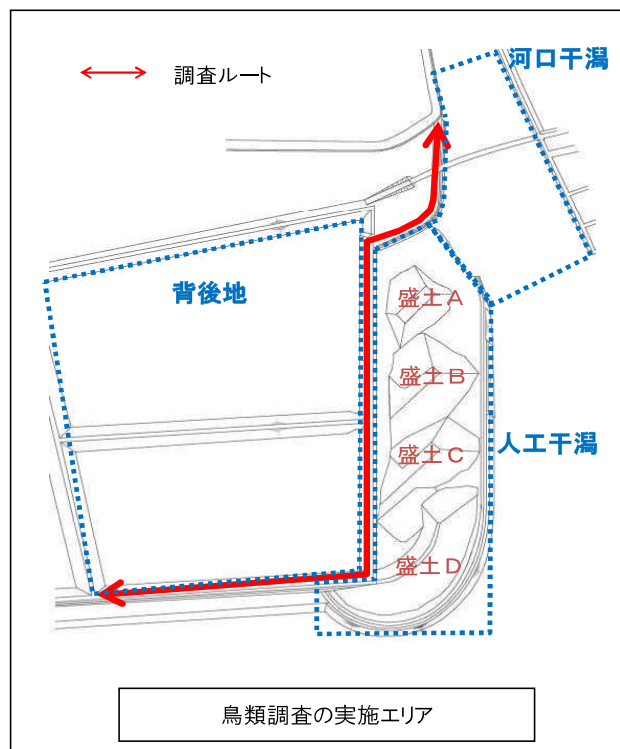
		飛来状況を記入
人 工 干 潟	盛土 A	ヨシガモ1
	盛土 B	ヒドリガモ67
	盛土 C	スズガモ85, コアジサシ10, ハシボソガラス4
	盛土 D	チュウシャクシギ22
河 口 干 潟		ヒシクイ1、ヒドリガモ2、マガモ3、オナガガモ4、カンムリカイツブリ2、カワウ5、ダイサギ6、コサギ4、イソシギ2、ユリカモメ2、カモメ1、セグロカモメ3、ハクセキレイ4、セグロセキレイ1
背 後 地		北淡水池: カルガモ1、コガモ7 埋立地(草地): ヒバリ20、ツバメ5、ツグミ10、ホオアカ1 東南の池: カイツブリ3、バン3 ヨシハラ: オオヨシキリ3、セッカ3 埋立地: アオサギ6、ダイサギ1、コチドリ6、シロチドリ2、イソシギ1、ミサゴ9、トビ3 公園: キジバト4、ハシブトガラス1、シジュウカラ1、ヒヨドリ10、スズメ20、カワラヒワ2、ムクドリ4 海上筏: ハマシギ70

伝達事項など(気づきやトピックス)

主に干潟でエサをとりシベリア等北の繁殖地に渡るシギ・チドリ類を8種観察した。(4月26日、5月6日)

昨年の同時期に観察したシギ・チドリ類は14種であったので、今年度は観察種が減少しているが、その理由は、

- ① 背後地の一部が、盛土工事から間もないため、シギ・チドリ類が休息する水たまりや草地などが少なくなっていることや、
- ② 調査時間が、シギ・チドリが干潟で採餌するのに適した干潮時間より早かったため、と思われる。



調査年月日	令和2年 4月 26日(日)		天候		晴れ		参考調査	
調査時間	8:30 ~ 11:30		潮汐 干潮5:25 満潮11:16		中潮		5月6日	
目名	科名	名称	人工干潟	河口干潟	背後地	合計	合計	
カモ目	カモ科	ヒシクイ		1		1	1	
		ヨシガモ	1			1		
		ヒドリガモ	67	2		69	49	
		マガモ		3		3	2	
		カルガモ			1	1	4	
		オナガガモ		4		4	2	
		コガモ			7	7		
		スズガモ	85			85	6	
カイツブリ目	カイツブリ科	カイツブリ			3	3	3	
		カンムリカイツブリ		2		2	2	
ハト目	ハト科	キジバト			4	4	2	
ペリカン目	ウ科	カワウ		5		5	10	
コウノトリ目	サギ科	アオサギ			6	6	4	
		ダイサギ		6	1	7		
		コサギ		4		4	4	
ツル目	クイナ科	バン			3	3		
チドリ目	チドリ科	コチドリ			6	6	4	
		シロチドリ			2	2	6	
		メダイチドリ					3	
		メダイチドリ					3	
	シギ科	チュウシャクシギ	22				22	10
		キアシシギ						6
		イソシギ		2	1	3	6	
		トウネン						2
		ハマシギ			70	70	20	
	カモメ科	ユリカモメ			2		2	
		カモメ			1		1	
		セグロカモメ			3		3	
		コアジサシ	10				10	1
タカ目	タカ科	ミサゴ			9	9	2	
		トビ			3	3	4	
スズメ目	カラス科	ハシボソガラス	4			4	4	
		ハシブトガラス			1	1	2	
	シジュウカラ科	シジュウカラ			1	1	1	
	ヒバリ科	ヒバリ			20	20	10	
	ツバメ科	ツバメ			5	5	10	
	ヒヨドリ科	ヒヨドリ			10	10	20	
	ヨシキリ科	オオヨシキリ			3	3	10	
	セッカ科	セッカ			3	3	5	
	ムクドリ科	ムクドリ			4	4	5	
	ヒタキ科	ツグミ			10	10		
		イソヒヨドリ					1	
	スズメ科	スズメ			20	20	20	
	セキレイ科	ハクセキレイ			4	4	1	
		セグロセキレイ			1	1		
	アトリ科	カワラヒワ			2	2	2	
	ホオジロ科	ホオアカ			1	1	1	
			個体数計	189	40	196	425	245
		観察種数	6	14	25	42	37	
その他								

◆調査写真◆

バン



ホオアカ



◆調査写真◆

ヒバリ



調査年月日	令和 2年 9月 13日(日)	天候	曇り・晴れ
調査時間	8:40 ~ 12:30	調査参加人数	9名

		飛来状況を記入
人 工 干 潟	盛土 A	
	盛土 B	マガモ1、カルガモ3
	盛土 C	トビ3、カワウ13、インビヨドリ1、コサギ2
	盛土 D	キアシシギ3、イソシギ7
河口干潟		アオサギ4、コサギ10、ウミネコ19、セグロカモメ1、ハクセキレイ2、セグロセキレイ2
背後地		埋立地池:カワセミ1、ヒドリガモ1、カルガモ7、コガモ1、カイツブリ2、カワウ5、ダイサギ2、アオサギ2、バン1、オオバン1、タシギ2 埋立地陸地:アオサギ8、ミサゴ19、トビ1、ハシボソガラス6、ハシブトガラス4、ヒバリ8、ツバメ10、コシアカツバメ4、セッカ2、スズメ10、ハクセキレイ2、ホオアカ1、カワラヒワ2 埋立地以外(海上、公園他):キジバト4、ムクドリ5

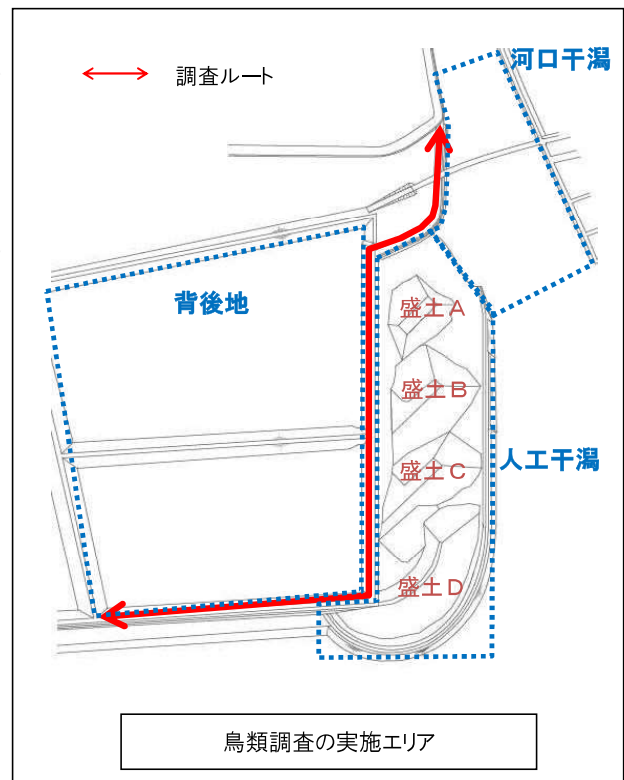
伝達事項など(気づきやトピックス)

背後地の埋立地でミサゴは19羽が杭の上で休息していた。

9月調査の主要な野鳥のシギ・チドリ類は、3種(キアシシギ、イソシギ、タシギ)であった。

なお、8月23日に観察した際の、シギ・チドリ類はキョウジョシギ、キアシシギ、イソシギの3種であった。

ちなみに昨年の8月9月とも5種のシギ・チドリが観察されているので今秋のシギ・チドリ観察種数は少なかった。



出現種リスト（五日市人工干潟における鳥類協働調査）

調査年月日	令和 2年 9月 13日（日）		天候	曇り・晴れ				
調査時間	9:00 ~ 11:30		潮汐	干潮 9:23	満潮 16:47			
目名	科名	名称	人工干潟	河口干潟	埋立地	埋立地以外	合計	
カモ目	カモ科	オカヨシガモ						
		ヒドリガモ			1		1	
		マガモ	1				1	
		カルガモ	3		7		10	
		ハシビロガモ						
		オナガガモ						
		コガモ				1	1	
		ホシハジロ						
		キンクロハジロ						
		スズガモ						
ウミアイサ								
カイツブリ目	カイツブリ科	カイツブリ			2		2	
		カンムリカイツブリ						
		ハジロカイツブリ						
ハト目	ハト科	キジバト				4	4	
ペリカン目	ウ科	カワウ	13		5		18	
ペリカン目	サギ科	ササゴイ						
		アオサギ		4	10		14	
		ダイサギ			2		2	
		コサギ	2	10			12	
ツル目	クイナ科	バン			1		1	
		オオバン			1		1	
チドリ目	チドリ科	タゲリ						
		ムナグロ						
		コチドリ						
		シロチドリ						
		メダイチドリ						
	セイタカシギ科 シギ科	セイタカシギ						
		タシギ			2		2	
		オオソリハシシギ						
		チュウシャクシギ						
		アオアシシギ						
		クサシギ						
		タカブシギ						
		キアシシギ	3				3	
		ソリハシシギ						
		イソシギ	7				7	
		トウネン						
		キョウジョシギ						
		ハマシギ						
	オバシギ							
	ツバメチドリ科	ツバメチドリ						
カモメ科	ユリカモメ							
	ズグロカモメ							
		ウミネコ			19		19	
		カモメ						
		セグロカモメ			1		1	
		コアジサシ						
タカ目	ミサゴ科	ミサゴ			19		19	
	ワタカ科	トビ	3		1		4	
		ハチクマ						

出現種リスト（五日市人工干潟における鳥類協働調査）

調査年月日	令和 2年 9月 13日（日）		天候	曇り・晴れ				
調査時間	9:00 ~ 11:30		潮汐	干潮 9:23	満潮 16:47			
目名	科名	名称	人工干潟	河口干潟	埋立地	埋立地以外	合計	
ブッポウソウ目	カワセミ科	カワセミ			1		1	
ハヤブサ目	ハヤブサ科	ハヤブサ						
スズメ目	モズ科	モズ						
	カラス科	ハシボソガラス			6		6	
		ハシブトガラス			4		4	
	シジュウカラ科	シジュウカラ						
	ヒバリ科	ヒバリ			8		8	
	ツバメ科	ツバメ				10		10
		コシアカツバメ				4		4
	ヒヨドリ科	ヒヨドリ						
	ヨシキリ科	オオヨシキリ						
	セッカ科	セッカ			2		2	
	ムクドリ科	ムクドリ				5	5	
	ヒタキ科	ツグミ						
		イソヒヨドリ	1					1
		ジョウビタキ						
	スズメ科	スズメ			10		10	
	セキレイ科	ハクセキレイ			2	2		4
		セグロセキレイ			2			2
		タヒバリ						
	アトリ科	カワラヒワ			2		2	
ホオジロ科	ホオジロ							
	オオジュリン							
	ホオアカ				1		1	
		種数	8	6	23	2	33	
その他 個体数の記入ありは、今回出現した鳥			(人工干潟 北から盛土 A, B, C, D)		池、陸地	公園等		

◆調査写真◆

アオサギ



アオサギ 池

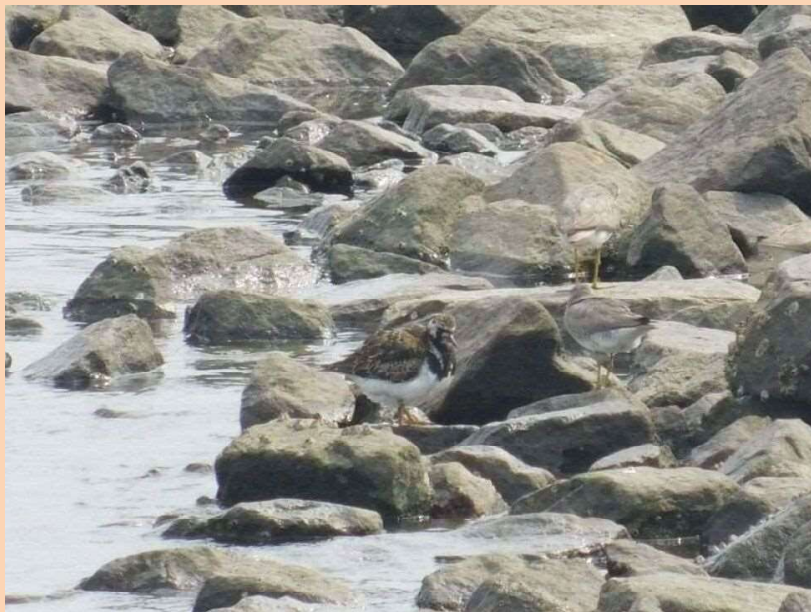


◆調査写真◆

カワウ 八幡川



キョウジョシギ と キアシシギ



◆調査写真◆

コサギ



セグロカモメ と ウミネコ



◆調査写真◆

ミサゴ

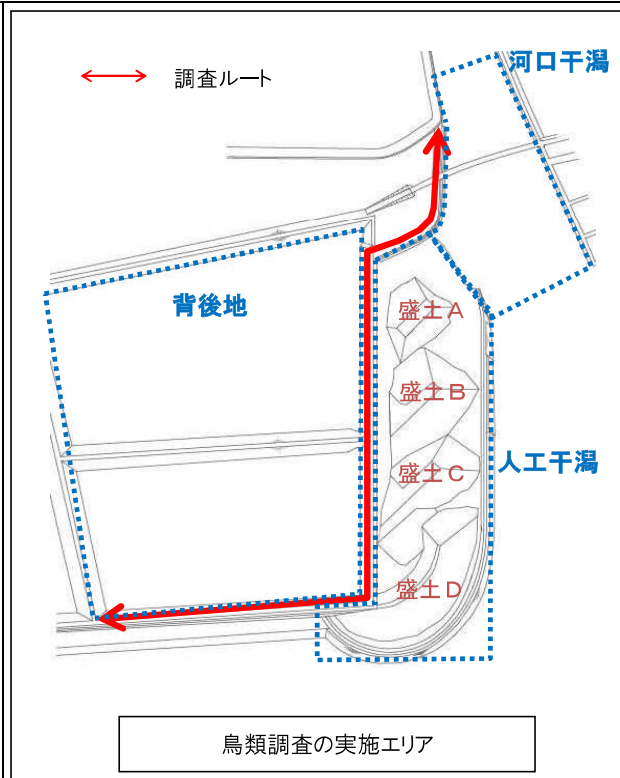


調査年月日	令和2年12月27(日)	天候	晴れ
調査時間	9:00 ~ 13:20	調査者	探鳥会参加者21名

		飛来状況を記入
人工干潟	盛土 A	ヒドリガモ37、マガモ4、カルガモ6、ホシハジロ21、オナガガモ41 (砂浜)ハクセキレイ1
	盛土 B	ハシビロガモ6、スズガモ240、トモエガモ4、キンクロハジロ2、カンムリカイツブリ10、ハジロカイツブリ1
	盛土 C	オカヨシガモ58、ウミアイサ10 (堤防)イソヒヨドリ2
	盛土 D	オカヨシガモ70、スズガモ240、トモエガモ46 (盛土)カワウ10、アオサギ6、ダイサギ1、シロチドリ7、イソシギ1、ヒバリ10 (海上)カンムリカイツブリ40、ハジロカイツブリ2
河口干潟		河川水面:オカヨシガモ3、ヒドリガモ97、マガモ94、カルガモ114、ハシビロガモ20、オナガガモ25、ホシハジロ60、ウミアイサ3、カワウ4 河口干潟:ユリカモメ100、ウミネコ60、カモメ50、セグロカモメ10、コサギ24
背後地 みずとりの浜公園、海上を含む		埋立地水面:ヒドリガモ1、カイツブリ1、オオバン2、トモエガモ6 アシ原:ツリスガラ30、ベニマシコ5、オオジュリン20、セッカ1 埋立地陸地: ミサゴ8、トビ7、ノスリ1、モズ1、ハシボソガラス2、ハシブトガラス3、ヒバリ8、ツグミ10、ジョウビタキ5、スズメ20、ハクセキレイ4、セグロセキレイ3、カワラヒワ2、ホオジロ4、カシラダカ4、アオジ3、アトリ20 みずとりの浜公園:キジバト3、ヒヨドリ8、メジロ10、ムクドリ10、シジュウカラ1 海上筏:ハマシギ28

伝達事項など(気づきやトピックス…)

コロナのため野鳥の会会員に限定した探鳥会(21名参加)と、共同調査を行った。



出現種リスト(五日市人工干潟における鳥類協働調査)

調査年月日	令和2年 12月 27日 (日)		天候	晴れ		
調査時間	9:00 ~ 13:20		潮汐	干潮 14:16	満潮 8:18(中潮)	
目名	科名	名称	人工干潟	河口干潟	背後地	合計
ガンカモ目	ガンカモ科	オカヨシガモ	128	3		131
		ヒドリガモ	37	97	1	135
		マガモ	4	94		98
		カルガモ	6	114		120
		ハシビロガモ	6	20		26
		オナガガモ	41	25		66
		トモエガモ	50		6	56
		ホシハジロ	21	60		81
		キンクロハジロ	2			2
		スズガモ	480			480
		ウミアイサ	10	3		13
カイツブリ目	カイツブリ科	カイツブリ			1	1
		カンムリカイツブリ	50			50
		ハジロカイツブリ	3			3
ハト目	ハト科	キジバト			3	3
ペリカン目	ウ科	カワウ	10	4		14
コウノトリ目	サギ科	アオサギ	6			6
		ダイサギ	1			1
		コサギ		24		24
ツル目	クイナ科	オオバン			2	2
チドリ目	チドリ科	シロチドリ	7			7
		シギ科	1			1
	カモメ科	ハマシギ			28	28
		ユリカモメ		100		100
		ウミネコ		60		60
		カモメ		50		50
セグロカモメ		10		10		
ワシタカ目	ワシタカ科	ミサゴ			8	8
		トビ			7	7
		ノスリ			1	1
スズメ目	モズ科	モズ			1	1
		カラス科	ハシボソガラス		2	2
		ハシブトガラス		3	3	
	ツリスガラ科	ツリスガラ		30	30	
	シジュウカラ科	シジュウカラ		1	1	
	ヒバリ科	ヒバリ		8	8	
	ヒヨドリ科	ヒヨドリ		8	8	
	メジロ科	メジロ		10	10	
	セッカ科	セッカ		1	1	
	ムクドリ科	ムクドリ		10	10	
	ヒタキ科	ツグミ			10	10
		ジョウビタキ			5	5
		イソヒヨドリ	2			2
	スズメ科	スズメ			20	20
	セキレイ科	ハクセキレイ	1		4	5
		セグロセキレイ			3	3
		タヒバリ	10			10
	アトリ科	アトリ			20	20
		カワラヒワ			2	2
ベニマシコ				5	5	
ホオジロ科		ホオジロ			4	4
	カシラダカ			4	4	
	アオジ			3	3	
	オオジュリン			20	20	
	種数計		21	14	31	54
その他						

◆調査写真◆

シロチドリ と イソシギ



スズガモ と トモエガモ



◆調査写真◆

スズガモの群れ



トモエガモ



◆調査写真◆

人工干潟 盛土D



埋立地水面

