

# 管内行政概要

令和3年度



一般県道弁財天加計線 道路改良工事見学会

広島県西部建設事務所安芸太田支所

## 表紙の写真の説明

### 一般県道弁財天加計線 道路改良工事見学会

西部建設事務所安芸太田支所では、公共事業の役割を理解し、土木建設業に興味を抱いていただくため、工事受注者の協力を得て、令和2年10月16日、近隣の安芸太田町立上殿小学校3・4年生・特別支援学級の児童の皆さんを対象に、見学会を開催しました。

表紙の写真は、工事の概要説明を行った後、児童の皆さんがコンクリート床版に描いた絵を高所作業車から写したものです。

#### 【工事の概要】

|        |             |
|--------|-------------|
| 路線名    | 一般県道 弁財天加計線 |
| 事業着手年度 | 平成22年度      |
| 事業箇所   | 山県郡安芸太田町土居  |
| 全体計画延長 | L=980m      |

# — 目 次 —

## I 管内の概要

|             |    |
|-------------|----|
| 管内の概要       | 1  |
| 1 管内町の状況    | 3  |
| 2 気象の状況     | 4  |
| 3 交通の状況     | 5  |
| 4 公共土木施設の状況 | 6  |
| (1) 道路の概況   | 6  |
| (2) 河川の概況   | 9  |
| (3) 砂防等の概況  | 11 |

## II 組織及び職員の配置状況

|             |    |
|-------------|----|
| 1 組織        | 18 |
| 2 各課・班の分掌事務 | 18 |
| 3 職員の状況     | 18 |
| 4 防災体制      | 19 |

## III 主要施策

|                            |    |
|----------------------------|----|
| 事業別整備計画                    | 22 |
| 1 道路の整備                    | 29 |
| 2 河川の整備                    | 36 |
| 3 砂防・急傾斜地の整備及び土砂災害警戒区域等の指定 | 37 |

## IV 維持管理

|           |    |
|-----------|----|
| 1 管理の状況   | 40 |
| 2 道路の維持修繕 | 41 |
| 3 除雪      | 42 |
| 4 その他     | 43 |

## V 業務の概要

|               |    |
|---------------|----|
| 1 令和2年・3年度事業費 | 44 |
| 2 令和2年度用地補償実績 | 46 |



## I 管内の概要

広島県西部建設事務所安芸太田支所は、大正9年2月17日に県庁内務部土木課加計土木出張所として開設し、昭和39年4月1日に広島県加計土木事務所と改称した。さらに、平成13年4月の地方機関の地域事務所制への移行を経て、平成21年4月の組織の再編により現在の名称となった。

現庁舎は、平成10年12月に、鉄筋コンクリート3階建てで新築し、移転したものである。

所管区域は、本県の西北端に位置し、安芸太田町及び北広島町の2町からなり、東は安芸高田市、西は廿日市市及び島根県、南は広島市、北は島根県に接し、総面積は約988k m<sup>2</sup>、人口は約2万4千人である。

地勢は山間部に属し、約85%を森林が占めており、北西部は、標高1,346mの恐羅漢山をはじめ1,000m級の連峰の中国山地からなっているが、南東部は比較的平坦な地形である。

気候は一般に寒冷で、地域による標高差とともに気温の差も著しく、ちなみに令和2年の平均気温は旧加計町で13.8℃、旧大朝町で12.5℃（広島市で17.1℃）である。

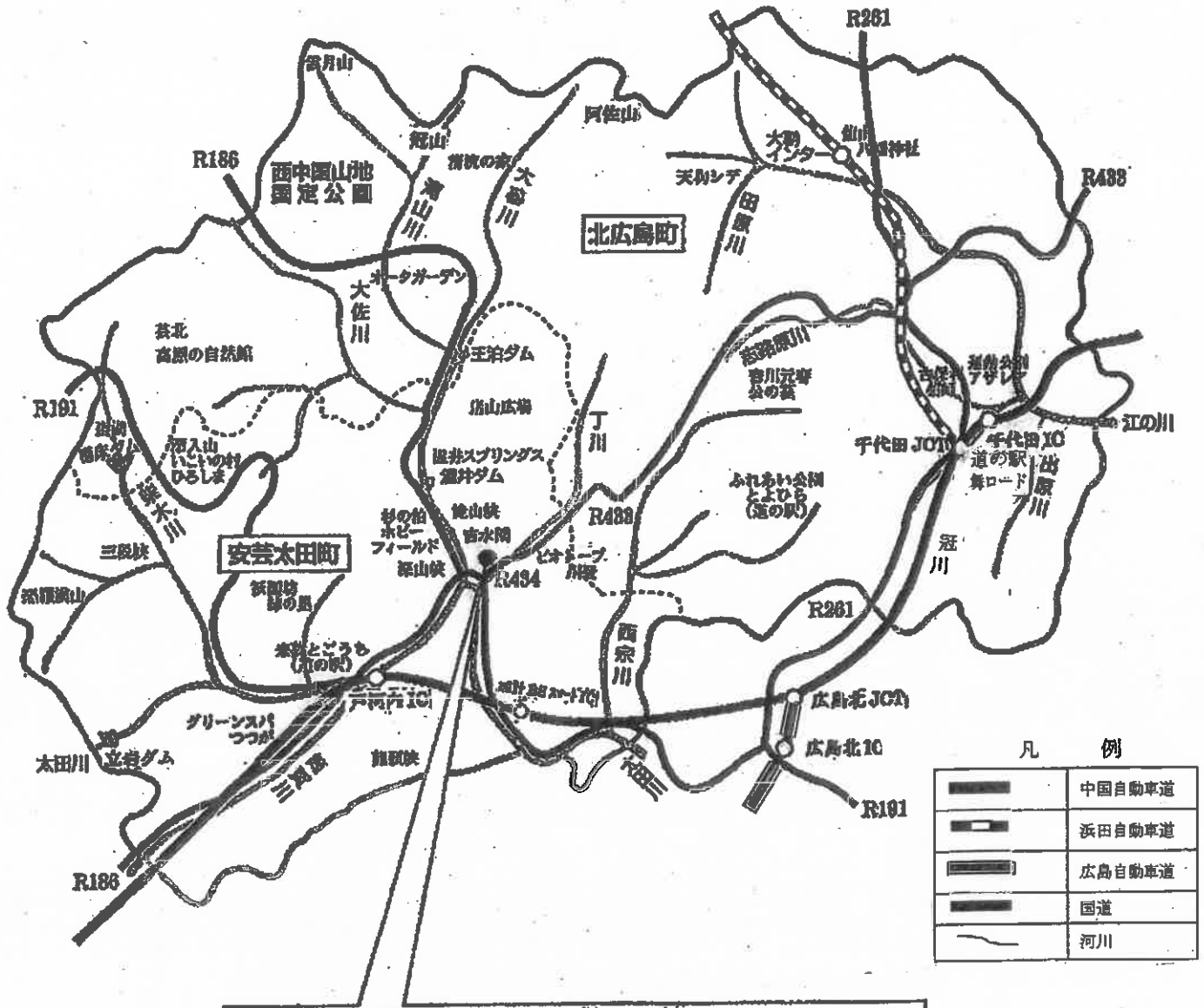
管内の道路網は、南北に縦貫する一般国道186号、191号及び261号、東西に横断する433号及び434号と、管内を東西に走る主要地方道安佐豊平芸北線をはじめ浜田八重可部線、旭戸河内線、広島豊平線、五日市筒賀線、千代田八千代線及び芸北大朝線が主軸となって、これに一般県道22路線が接続して道路網を形成している。

なお、北広島町及び安芸太田町を東西に走る中国自動車道が昭和58年3月に全線開通し、千代田インターチェンジ、戸河内インターチェンジが開設され、平成18年10月には加計スマートインターチェンジが開設された。

また、北広島町を南北に走る浜田自動車道が平成3年12月に開通し、大朝インターチェンジが開設されたことで、より一層、高速交通時代を享受している。

管内の管理河川は、冠山を源として瀬戸内海に注ぐ一級河川太田川水系の18河川と、中国山地の阿佐山を源として日本海に注ぐ一級河川江の川水系の8河川とに大別される。これらの河川は、水量が豊富なことから、温井ダム（太田川水系）、土師ダム（江の川水系）などにより、広島都市圏域及び安芸灘島しょ部の水道用水、工業用水の水源として、また発電に利用されている。

# 概要図



凡 例

|  |        |
|--|--------|
|  | 中国自動車道 |
|  | 浜田自動車道 |
|  | 広島自動車道 |
|  | 国道     |
|  | 河川     |



## 1 管内町の状況

| 町名    | 土地面積 (km <sup>2</sup> ) |       |        |        | 世帯(戸)・人口(人) |        |
|-------|-------------------------|-------|--------|--------|-------------|--------|
|       | 森林                      | 耕地    | その他    | 計      | 世帯数         | 人口     |
| 安芸太田町 | 302.08                  | 5.71  | 34.10  | 341.89 | 3,113       | 5,958  |
| 北広島町  | 534.95                  | 37.66 | 73.59  | 646.20 | 8,516       | 18,073 |
| 計     | 837.03                  | 43.37 | 107.69 | 988.09 | 11,629      | 24,031 |

「土地面積」は県農林水産局農林整備部林業課の「林務関係行政資料(令和2年度版)」の数値(R2.4.1現在)

「世帯・人口」は住民基本台帳と外国人登録の数値(R3.3末現在)

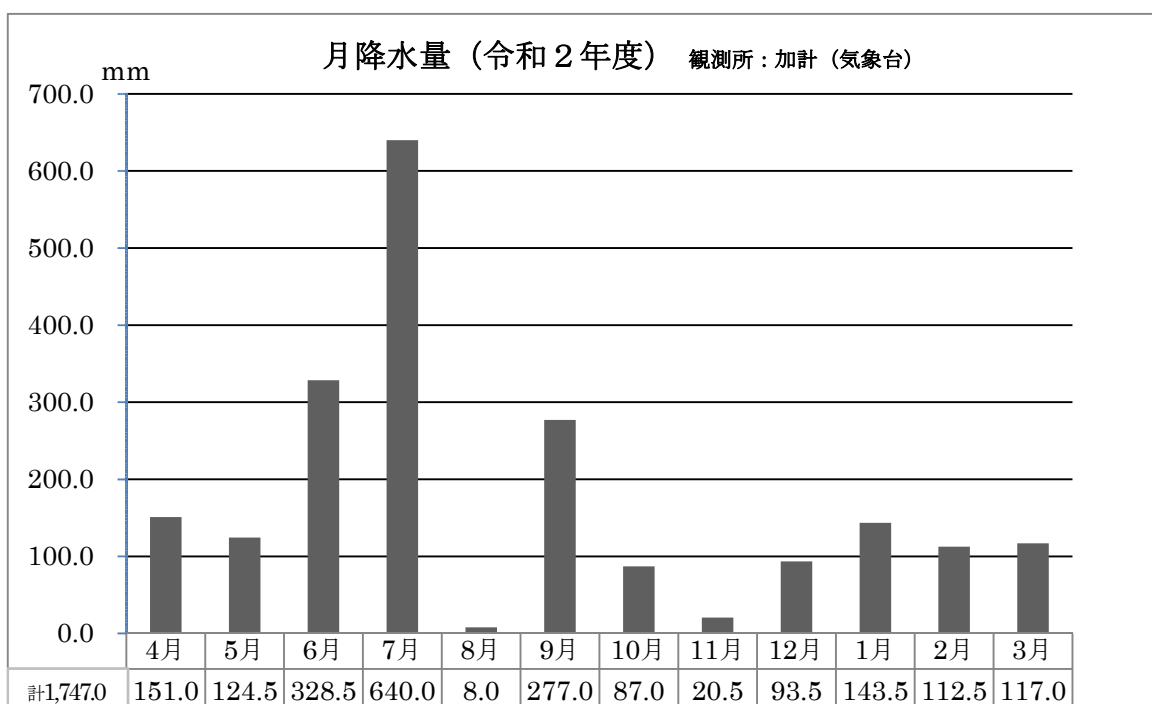
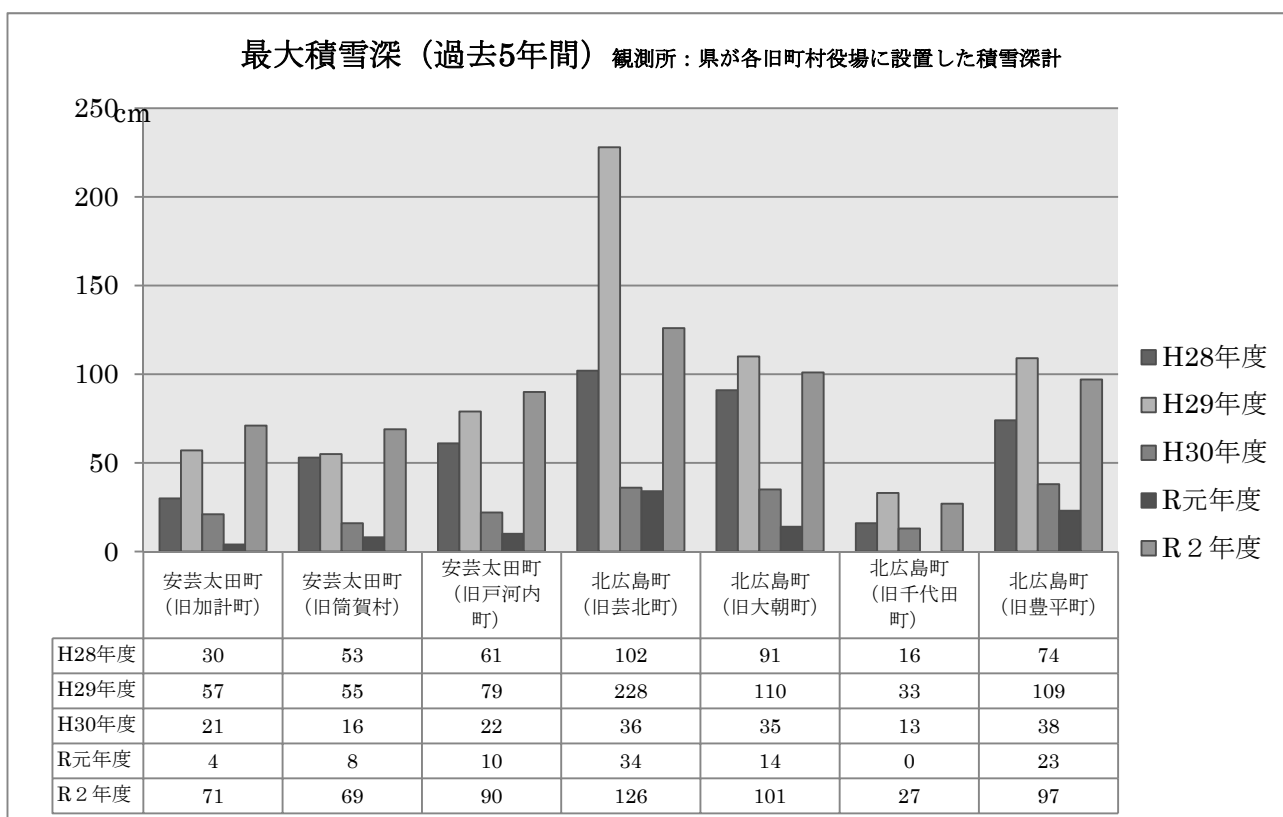
## 町別地域指定一覧表

令和3年4月1日現在

| 区分<br>町名 | 過疎地域<br>公示市町 | 振興山村<br>指定地域 | 農村地域<br>産業等導入<br>促進による<br>農村地域 | 農業振興<br>地域 | 豪雪地帯<br>指定地域 | 都市計画<br>区域 | 過疎等<br>雇用改善<br>地域 | 特定農山<br>村地域 | 台風常襲<br>地帯 |
|----------|--------------|--------------|--------------------------------|------------|--------------|------------|-------------------|-------------|------------|
| 安芸太田町    | ○            | △            | ○                              | △          | △            |            | ○                 | ○           | ○          |
| 北広島町     | ○            | △            | ○                              | △          | ○            | △          | ○                 | ○           | ○          |

(注) ○は全部指定, △は一部指定

## 2 気象の状況





### 3 交通の状況

| 路線名     | 観測地点  |      | 12時間平日交通量(台数) |          |           |          |          |
|---------|-------|------|---------------|----------|-----------|----------|----------|
|         | 町村    | 字    | 平9.10.7       | 平11.10.7 | 平17.10.12 | 平22.9.16 | 平27.11.5 |
| 1 8 6 号 | 旧筒賀村  | 中筒賀  | 1,704         | 1,727    | 1,924     | 1,491    | 984      |
| "       | 旧加計町  | 堀    | 2,102         | 3,554    | 3,916     | 3,423    | 3,278    |
| "       | "     | 温井   | 1,522         | 1,927    | 1,363     | 935      | 1,075    |
| "       | 旧芸北町  | 細見   | 1,037         | 1,021    | 1,089     | 578      | 1,075    |
| "       | 旧芸北町  | 大仙原  | 2,613         | 2,688    | 2,401     | 2,066    | 2,375    |
| 1 9 1 号 | 旧戸河内町 | 小板   | 1,118         | 992      | -         | -        | -        |
| "       | "     | 松原   | -             | -        | 1,366     | 966      | 1,331    |
| "       | "     | 川手   | 1,835         | 1,693    | 1,950     | 1,429    | 1,969    |
| "       | "     | 土居   | 3,875         | 3,677    | 4,216     | 3,584    | 4,230    |
| "       | 旧加計町  | 辻ノ河原 | 3,262         | 3,198    | 3,624     | 3,010    | 3,065    |
| "       | 旧加計町  | 坪野   | 4,490         | 4,350    | 4,300     | 4,121    | 3,440    |
| "       | 旧加計町  | 穴    | 4,432         | -        | -         | -        | -        |
| 2 6 1 号 | 旧千代田町 | 本地   | 6,111         | -        | -         | -        | -        |
| "       | "     | 春木   | 6,651         | 6,981    | 7,193     | 5,989    | 6,885    |
| "       | "     | 蔵迫   | 4,884         | 4,724    | 4,595     | 4,783    | 5,499    |
| "       | 旧大朝町  | 新庄   | 2,231         | 2,549    | 2,387     | 2,249    | 2,585    |
| 4 3 3 号 | 旧加計町  | 津浪   | 3,526         | 1,910    | 1,617     | 1,375    | 1,372    |
| "       | 旧加計町  | 丁川   | 760           | 696      | 866       | 554      | 462      |
| "       | 旧豊平町  | 琴谷   | 2,341         | 2,079    | 1,928     | 1,593    | 1,677    |
| "       | "     | 志路原  | 1,796         | 1,864    | 1,836     | 1,654    | 1,741    |
| "       | 旧千代田町 | 惣森   | 366           | 343      | 306       | 413      | 344      |
| 浜田八重可部線 | 旧大朝町  | 枝ノ宮  | 608           | 1,097    | 1,105     | 818      | 464      |
| "       | 旧千代田町 | 壬生   | 7,117         | 7,009    | 7,219     | 4,214    | 4,013    |
| 旭戸河内線   | 旧芸北町  | 奥中原  | 443           | 447      | 522       | 485      | 351      |
| "       | "     | 橋山   | 586           | 505      | 505       | 344      | 358      |
| 安佐豊平芸北線 | 旧豊平町  | 久保角  | 3,144         | 3,138    | 3,168     | 2,761    | 2,744    |
| "       | 旧芸北町  | 溝口   | 1,263         | 1,298    | 1,311     | 526      | 549      |
| "       | "     | 移原   | 1,628         | 1,644    | 1,573     | 1,462    | 1,017    |
| 千代田八千代線 | 旧千代田町 | 惣森   | 731           | 643      | 643       | 541      | 565      |
| "       | "     | 南方   | 1,520         | 1,536    | 1,338     | -        | -        |
| 芸北大朝線   | 旧大朝町  | 筏津   | 586           | 705      | 707       | 548      | 356      |
| "       | "     | 小枝   | 420           | 424      | 392       | 376      | 387      |
| 都川中野線   | 旧芸北町  | 草安   | 216           | 260      | 260       | 125      | 118      |
| 今福芸北線   | "     | 苅屋形  | 349           | 342      | 258       | 240      | 236      |
| 三段峡線    | 旧戸河内町 | 柴木   | 503           | 642      | 642       | 409      | 420      |
| 恐羅漢公園線  | "     | 野為   | 265           | 259      | 144       | 134      | 57       |
| 吉和戸河内線  | "     | 吉和郷  | 288           | 282      | 250       | 232      | 228      |
| 澄合豊平線   | 旧加計町  | 穴    | 753           | 836      | 834       | 694      | 706      |
| 弁財天加計線  | 旧戸河内町 | 寺領   | 395           | 388      | 370       | 344      | 335      |
| 小原猪山線   | 旧戸河内町 | 猪山   | 238           | 233      | 211       | 196      | 179      |
| 八幡雲耕線   | 旧芸北町  | 八幡   | 740           | 571      | 571       | 506      | 607      |
| 溝口加計線   | 旧豊平町  | 戸谷   | 29            | 29       | 37        | 34       | 27       |
| 志路原大朝線  | 旧大朝町  | 芽原   | 685           | 793      | 793       | 653      | 663      |
| 烏帽子中原線  | 旧豊平町  | 上阿坂  | 618           | 527      | 527       | 387      | 396      |
| 七曲千代田線  | "     | 吉木   | 827           | 811      | 888       | 851      | 826      |
| "       | 旧千代田町 | 都合谷  | 884           | 866      | 1,103     | 1,025    | 1,117    |
| 都志見千代田線 | "     | 八重   | 944           | 962      | 956       | 956      | 1,046    |

## 4 公共土木施設の状況

### (1) 道路の概況

管内の道路は、一般国道186号、191号及び261号がほぼ南北に縦貫し、また、一般国道433号及び434号が東西に横断して、道路網の骨格を形成している。

管理路線数は、一般国道5路線、主要地方道7路線、一般県道22路線の計34路線で、実延長は、467,693.8mである。

全体の改良率は80.7%、舗装率は97.7%となっている。

令和2年4月1日(道路台帳)

| 種 別   | 路線数 | 実 延 長 (m) | 改良済延長 (m) | 未改良延長 (m) | 改良率    |
|-------|-----|-----------|-----------|-----------|--------|
|       |     |           | 舗装済延長 (m) | 未舗装延長 (m) | 舗装率    |
| 一般国道  | 5   | 164,492.0 | 153,356.6 | 11,135.4  | 93.2%  |
|       |     |           | 164,492.0 | 0.0       | 100.0% |
| 主要地方道 | 7   | 104,971.9 | 102,322.1 | 2,649.8   | 97.5%  |
|       |     |           | 104,971.9 | 0.0       | 100.0% |
| 一般県道  | 22  | 198,229.9 | 121,585.9 | 76,644.0  | 61.3%  |
|       |     |           | 195,599.7 | 2,630.2   | 98.7%  |
| 計     | 34  | 467,693.8 | 377,264.6 | 90,429.2  | 80.7%  |
|       |     |           | 465,063.6 | 2,630.2   | 99.4%  |

ア 道路の状況

令和2年4月1日(道路台帳)

| 種別       | 路線番号    | 路線名      | 管内起点      | 実延長(m)    | 改良済延長(m) | 未改良延長(m) | 改良率    |
|----------|---------|----------|-----------|-----------|----------|----------|--------|
|          |         |          | 管内終点      |           | 舗装済延長(m) | 未舗装延長(m) | 舗装率    |
| 一般国道     | 186号    |          | 北広島町荒神原   | 49,441.5  | 49,441.5 | 0.0      | 100.0% |
|          |         |          | 安芸太田町上筒賀  |           | 49,441.5 | 0.0      | 100.0% |
|          | 191号    |          | 北広島町西八幡原  | 44,158.6  | 44,158.6 | 0.0      | 100.0% |
|          |         |          | 安芸太田町穴    |           | 44,158.6 | 0.0      | 100.0% |
|          | 261号    |          | 北広島町本地    | 25,772.9  | 25,772.9 | 0.0      | 100.0% |
|          |         |          | 北広島町大朝    |           | 25,772.9 | 0.0      | 100.0% |
|          | 433号    |          | 安芸太田町津浪   | 44,227.1  | 33,091.7 | 11,135.4 | 74.8%  |
| 北広島町惣森   |         |          | 44,227.1  |           | 0.0      | 100.0%   |        |
| 434号     |         | 安芸太田町加計  | 891.9     | 891.9     | 0.0      | 100.0%   |        |
|          |         | 安芸太田町加計  |           | 891.9     | 0.0      | 100.0%   |        |
| 一般国道(5)  |         |          | 164,492.0 | 153,356.6 | 11,135.4 | 93.2%    |        |
|          |         |          |           | 164,492.0 | 0.0      | 100.0%   |        |
| 主要地方道    | 5       | 浜田八重可部線  | 北広島町大塚    | 14,564.7  | 14,564.7 | 0.0      | 100.0% |
|          |         |          | 北広島町川井    |           | 14,564.7 | 0.0      | 100.0% |
|          | 11      | 旭戸河内線    | 北広島町才乙    | 20,263.3  | 19,582.3 | 681.0    | 96.6%  |
|          |         |          | 安芸太田町松原   |           | 20,263.3 | 0.0      | 100.0% |
|          | 38      | 広島豊平線    | 北広島町今吉田   | 3,892.1   | 3,892.1  | 0.0      | 100.0% |
|          |         |          | 北広島町阿坂    |           | 3,892.1  | 0.0      | 100.0% |
|          | 40      | 安佐豊平芸北線  | 北広島町今吉田   | 26,966.8  | 26,966.8 | 0.0      | 100.0% |
|          |         |          | 北広島町細見    |           | 26,966.8 | 0.0      | 100.0% |
|          | 41      | 五日市筒賀線   | 安芸太田町上筒賀  | 4,011.5   | 4,011.5  | 0.0      | 100.0% |
| 安芸太田町上筒賀 |         |          | 4,011.5   |           | 0.0      | 100.0%   |        |
| 69       | 千代田八千代線 | 北広島町惣森   | 19,182.3  | 17,213.5  | 1,968.8  | 89.7%    |        |
|          |         | 北広島町南方   |           | 19,182.3  | 0.0      | 100.0%   |        |
| 79       | 芸北大朝線   | 北広島町移原   | 16,091.2  | 16,091.2  | 0.0      | 100.0%   |        |
|          |         | 北広島町大朝   |           | 16,091.2  | 0.0      | 100.0%   |        |
| 主要地方道(7) |         |          | 104,971.9 | 102,322.1 | 2,649.8  | 97.5%    |        |
|          |         |          |           | 104,971.9 | 0.0      | 100.0%   |        |
| 一般県道     | 113     | 都川中野線    | 北広島町草安    | 7,343.0   | 2,904.3  | 4,438.7  | 39.6%  |
|          |         |          | 北広島町細見    |           | 7,343.0  | 0.0      | 100.0% |
|          | 114     | 今福芸北線    | 北広島町土橋    | 11,559.0  | 7,515.9  | 4,043.1  | 65.0%  |
|          |         |          | 北広島町荒神原   |           | 11,559.0 | 0.0      | 100.0% |
|          | 115     | 波佐芸北線    | 北広島町西八幡原  | 3,063.0   | 993.5    | 2,069.5  | 32.4%  |
|          |         |          | 北広島町西八幡原  |           | 3,063.0  | 0.0      | 100.0% |
|          | 177     | 下佐東線     | 安芸太田町穴    | 3,749.0   | 1,052.4  | 2,696.6  | 28.1%  |
|          |         |          | 安芸太田町穴    |           | 3,749.0  | 0.0      | 100.0% |
|          | 249     | 三段峡線     | 安芸太田町川手   | 1,059.0   | 870.3    | 188.7    | 82.2%  |
|          |         |          | 安芸太田町柴木   |           | 1,059.0  | 0.0      | 100.0% |
|          | 252     | 恐羅漢公園線   | 安芸太田町二軒小屋 | 11,938.6  | 4,180.5  | 7,758.1  | 35.0%  |
|          |         |          | 安芸太田町遊谷   |           | 11,938.6 | 0.0      | 100.0% |
|          | 296     | 吉和戸河内線   | 安芸太田町上城   | 11,761.0  | 3,059.5  | 8,701.5  | 26.0%  |
|          |         |          | 安芸太田町遊谷   |           | 11,761.0 | 0.0      | 100.0% |
| 301      | 澄合豊平線   | 安芸太田町穴   | 13,005.2  | 12,599.6  | 405.6    | 96.9%    |        |
|          |         | 北広島町戸谷   |           | 13,005.2  | 0.0      | 100.0%   |        |
| 303      | 上筒賀津浪線  | 安芸太田町上筒賀 | 11,062.0  | 3,953.1   | 7,108.9  | 35.7%    |        |
|          |         | 安芸太田町津浪  |           | 11,062.0  | 0.0      | 100.0%   |        |
| 304      | 中筒賀下線   | 安芸太田町中筒賀 | 12,809.0  | 5,503.4   | 7,305.6  | 43.0%    |        |
|          |         | 安芸太田町中筒賀 |           | 12,809.0  | 0.0      | 100.0%   |        |
| 305      | 弁財天加計線  | 安芸太田町上殿  | 12,096.8  | 7,605.5   | 4,491.3  | 62.9%    |        |
|          |         | 安芸太田町加計  |           | 12,096.8  | 0.0      | 100.0%   |        |
| 306      | 小原猪山線   | 北広島町小原   | 12,939.2  | 8,438.2   | 4,501.0  | 65.2%    |        |
|          |         | 安芸太田町猪山  |           | 12,939.2  | 0.0      | 100.0%   |        |

| 種別       | 路線<br>番号 | 路線名     | 管内起点      | 実延長(m)    | 改良済延長(m) | 未改良延長(m) | 改良率    |
|----------|----------|---------|-----------|-----------|----------|----------|--------|
|          |          |         | 管内終点      |           | 舗装済延長(m) | 未舗装延長(m) | 舗装率    |
| 一般<br>県道 | 307      | 八幡雲耕線   | 北広島町西八幡原  | 9,638.6   | 9,638.6  | 0.0      | 100.0% |
|          |          |         | 北広島町荒神原   |           | 9,638.6  | 0.0      | 100.0% |
|          | 308      | 溝口加計線   | 北広島町溝口    | 11,148.1  | 3,869.9  | 7,278.2  | 34.7%  |
|          |          |         | 北広島町戸谷    |           | 11,148.1 | 0.0      | 100.0% |
|          | 309      | 小河内都志見線 | 北広島町今吉田   | 9,743.9   | 5,723.6  | 4,020.3  | 58.7%  |
|          |          |         | 北広島町都志見   |           | 9,743.9  | 0.0      | 100.0% |
|          | 311      | 新庄千代田線  | 北広島町新庄    | 5,955.8   | 5,877.8  | 78.0     | 98.7%  |
|          |          |         | 北広島町川戸    |           | 5,955.8  | 0.0      | 100.0% |
|          | 312      | 志路原大朝線  | 北広島町志路原   | 8,104.2   | 5,817.7  | 2,286.5  | 71.8%  |
|          |          |         | 北広島町大朝    |           | 8,104.2  | 0.0      | 100.0% |
|          | 313      | 烏帽子中原線  | 北広島町阿坂    | 11,674.0  | 9,578.5  | 2,095.5  | 82.0%  |
|          |          |         | 北広島町中原    |           | 11,674.0 | 0.0      | 100.0% |
|          | 314      | 七曲千代田線  | 北広島町吉木    | 11,753.7  | 10,523.6 | 1,230.1  | 89.5%  |
|          |          |         | 北広島町本地    |           | 11,753.7 | 0.0      | 100.0% |
| 315      | 下石八重線    | 北広島町寺原  | 3,993.6   | 3,863.7   | 129.9    | 96.7%    |        |
|          |          | 北広島町有間  |           | 3,993.6   | 0.0      | 100.0%   |        |
| 316      | 都志見千代田線  | 北広島町都志見 | 11,176.6  | 5,496.7   | 5,679.9  | 49.2%    |        |
|          |          | 北広島町春木  |           | 8,546.4   | 2,630.2  | 76.5%    |        |
| 321      | 金屋壬生線    | 北広島町川井  | 2,656.6   | 2,519.6   | 137.0    | 94.8%    |        |
|          |          | 北広島町川井  |           | 2,656.6   | 0.0      | 100.0%   |        |
| 一般県道(22) |          |         | 198,229.9 | 121,585.9 | 76,644.0 | 61.3%    |        |
|          |          |         |           | 195,599.7 | 2,630.2  | 98.7%    |        |
| 計 (34)   |          |         | 467,693.8 | 377,264.6 | 90,429.2 | 80.7%    |        |
|          |          |         |           | 465,063.6 | 2,630.2  | 99.4%    |        |

## イ 橋梁及び隧道の状況

令和2年4月1日(道路台帳)

| 区分 | 数   | 延長 (m)  | 通行禁止及び重量制限橋梁数 | 摘要  |  |
|----|-----|---------|---------------|---|--|
| 橋梁 | 木橋  | 3       | 9.9           | —   | 都志見千代田線  |
|    | 永久橋 | 357     | 9,582.5       | 1   | 橋長2m以上(ボックス構造は含まない。)<br>重量制限橋梁(荷重制限14t)<br>恐羅漢公園線出合橋 |
|    | 計   | 360     | 9,592.4       | 1   |  |
| 隧道 | 40  | 7,221.8 | —             | スノーシェット <sup>※</sup> 、ロックシェット <sup>※</sup> 等含む。 |  |

## ウ 通行不能区間

令和2年4月1日(道路台帳)

| 路線名          | 区間            | 延長 (m)  |
|--------------|---------------|---------|
| 一般県道 都志見千代田線 | 北広島町西宗～北広島町今田 | 2,630.2 |

## (2) 河川の概況

管内の指定管理河川は、一級河川太田川水系の18河川と、一級河川江の川水系の8河川で計26河川、流路総延長268,740mである。

なお、国の直轄河川区域は、一級河川太田川の安芸太田町野為地点から下流(30.7km)まで、一級河川滝山川(太田川水系)の安芸太田町猪山地点から太田川合流点(12.9km)まで、及び一級河川江の川の北広島町川井地点から下流(2.8km)までとなっている。

令和2年4月1日

| 水系  | 河川数 | 延長 (m)  | 要改修延長 (m)<br>(A) | 改修済延長 (m)<br>(B) | 改修率 (%)<br>(B/A) |
|-----|-----|---------|------------------|------------------|------------------|
| 太田川 | 18  | 195,750 | 134,198          | 70,157           | 52.3             |
| 江の川 | 8   | 72,990  | 66,190           | 32,605           | 49.3             |
| 計   | 26  | 268,740 | 200,388          | 102,762          | 51.3             |

(注) 要改修延長は、河川延長から改修不要(自然護岸等)区間を除いたものである。

## 河川の状況

令和2年4月1日

| 水系  | 河川名             | 種別 | 延長(m)          | 要改修延長(m)       | 改修済延長(m)       | 改修率(%)      |
|-----|-----------------|----|----------------|----------------|----------------|-------------|
| 太田川 | 太田川             | 一級 | 11,050         | 8,550          | 7,730          | 90.4        |
|     | 柴木川             | 〃  | 29,800         | 6,600          | 1,694          | 25.7        |
|     | 板ヶ谷川            | 〃  | 2,900          | 1,000          | 987            | 98.7        |
|     | 筒賀川             | 〃  | 13,800         | 11,800         | 2,607          | 22.1        |
|     | 滝山川             | 〃  | 20,900         | 17,000         | 11,874         | 69.8        |
|     | 大暮川             | 〃  | 11,900         | 9,900          | 9,624          | 97.2        |
|     | 大佐川             | 〃  | 18,000         | 13,000         | 10,153         | 78.1        |
|     | 才乙川             | 〃  | 5,900          | 3,900          | 2,318          | 59.4        |
|     | 馬ノ原川            | 〃  | 2,000          | 1,748          | 1,748          | 100.0       |
|     | 西宗川             | 〃  | 25,000         | 22,000         | 9,351          | 42.5        |
|     | 吉木川             | 〃  | 16,500         | 14,500         | 2,350          | 16.2        |
|     | 小河内川            | 〃  | 2,200          | 1,900          | 1,252          | 65.9        |
|     | 丁川              | 〃  | 17,400         | 11,400         | 4,178          | 36.6        |
|     | 高野川             | 〃  | 5,500          | 3,500          | 2,200          | 62.9        |
|     | 細見川             | 〃  | 3,600          | 3,100          | 1,200          | 38.7        |
|     | 松原川             | 〃  | 7,600          | 2,600          | 891            | 34.3        |
|     | 根谷川             | 〃  | 1,500          | 1,500          | 0              | 0.0         |
|     | 青松川             | 〃  | 200            | 200            | 0              | 0.0         |
|     | <b>太田川 (18)</b> |    | <b>195,750</b> | <b>134,198</b> | <b>70,157</b>  | <b>52.3</b> |
| 江の川 | 江の川             | 一級 | 27,100         | 27,100         | 11,955         | 44.1        |
|     | 大塚川             | 〃  | 2,500          | 2,500          | 0              | 0.0         |
|     | 田原川             | 〃  | 2,300          | 2,300          | 0              | 0.0         |
|     | 志路原川            | 〃  | 20,900         | 16,900         | 5,452          | 32.3        |
|     | 冠川              | 〃  | 10,200         | 10,200         | 9,461          | 92.8        |
|     | 出原川             | 〃  | 8,000          | 5,700          | 5,497          | 96.4        |
|     | 都合谷川            | 〃  | 1,750          | 1,250          | 0              | 0.0         |
|     | 四通川             | 〃  | 240            | 240            | 240            | 100.0       |
|     | <b>江の川 (8)</b>  |    | <b>72,990</b>  | <b>66,190</b>  | <b>32,605</b>  | <b>49.3</b> |
|     | <b>計 (26)</b>   |    | <b>268,740</b> | <b>200,388</b> | <b>102,762</b> | <b>51.3</b> |

(3) 砂防等の概況

管内の地質は主として風化花崗岩石地帯で、地形も急峻であり、砂防指定地溪流は、122 溪流に及んでいる。

また、急傾斜地崩壊危険区域として安芸太田町東澄合地区など 56 箇所、雪崩危険箇所 586 箇所、地すべり防止区域 3 箇所を指定している。

令和 3 年 4 月 1 日

| 町名    | 砂防指定地        | 急傾斜地崩壊危険区域 |        | 地すべり防止区域 |        | 雪崩危険箇所 |
|-------|--------------|------------|--------|----------|--------|--------|
|       | 溪流数          | 指定箇所数      | 保全人家棟数 | 指定箇所数    | 保全人家戸数 |        |
| 安芸太田町 | 77<br>(131)  | 49<br>(55) | 662    | 3        | 15     | 127    |
| 北広島町  | 45<br>(55)   | 7<br>(7)   | 135    | -        | -      | 459    |
| 計     | 122<br>(186) | 56<br>(62) | 797    | 3        | 15     | 586    |

(注) ( ) 内は、指定告示件数である。

ア 地すべり防止区域の指定状況

令和 3 年 4 月 1 日

| 町名    | 区域名 | 告示                      | 所在        | 指定面積 (ha) |      |      |
|-------|-----|-------------------------|-----------|-----------|------|------|
|       |     |                         |           | 地すべり区域    | 隣接区域 | 計    |
| 安芸太田町 | 坪野  | 平 5. 3.25<br>建設省 962 号  | 安芸太田町坪野   | 4.11      | 1.51 | 5.62 |
|       | 押ヶ埜 | 平 11. 3.23<br>建設省 783 号 | 安芸太田町上城   | 3.04      | 2.36 | 5.40 |
|       | 梶ノ木 | 平 14. 5.24<br>国交省 459 号 | 安芸太田町梶ノ木他 | 3.72      | 2.28 | 6.00 |

イ 砂防の指定状況

令和3年4月1日

| 番号 | 溪流名              | 指定範囲                      | 延長             | 指 定 地                      | 告示年月日      | 番号   | 面積    |
|----|------------------|---------------------------|----------------|----------------------------|------------|------|-------|
|    |                  |                           | (m)            |                            |            |      | (ha)  |
| 19 | 寺 領 川            | 川中心から左右15m<br>川中心から左右20m  | 134            | 安芸太田町 下殿河内<br>寺領 東谷・丸原・白井谷 | 平 5. 3.25  | 949  | 20.92 |
|    | "                | 河川敷                       | 7,200          | " " 林平                     | 昭29. 2.16  | 114  | 14.50 |
|    | "                | 川中心から左岸60m<br>右岸30m       | (230)          | " " 林平・向井                  | 昭55. 4. 2  | 790  | 1.98  |
| 21 | 深 山 川            | 河川敷                       | 4,833          | " 下殿河内 西谷                  | 昭29. 2.16  | 114  | 7.25  |
|    | "                | 地番指定<br>河川・道路敷            | 820            | " 加計 鄙平                    | 平 3. 4.20  | 1089 | 44.02 |
|    | "                | 地番指定 河川・道路敷               | 360            | " " "                      | 平 9. 3.10  | 439  | 11.15 |
| 22 | 高 下 川            | 河川敷                       | 1,250          | " 下筒賀 御堂野                  | 昭26. 6.27  | 649  | 1.25  |
|    | 高 下 川<br>及び高下川支川 | 左岸30m 右岸40m<br>左右岸15m     | 477            | " " "                      | 昭55. 4. 2  | 790  | 2.54  |
|    | 高 下 川            | 河川敷                       | 245            | " " 御堂野・狐城・東高下             | 平 18.10.27 | 1260 | 0.35  |
|    | 高 下 川            | 標柱指定                      | 260            | " " "                      | 平 20.2.7   | 109  | 0.40  |
| 23 | 明 ケ 谷 川          | 河川敷                       | 950            | " " 明ヶ迫                    | 昭29. 2.16  | 114  | 0.28  |
|    | "                | 川中心から<br>左岸40m 右岸30m      | 230            | " " "                      | 昭55. 4. 2  | 790  | 1.05  |
| 24 | 阿 正 谷 川          | 境界から左右20m河川敷              | 1,400          | " 加計 長山                    | 昭39. 7.28  | 1871 | 5.88  |
|    | "                | 地番指定<br>道路敷               | 300<br>(1,700) | " " 長山・穴ヶ迫平                | 平15. 2.13  | 120  | 50.80 |
| 25 | 津 浪 川            | 河川敷                       | 1,200          | " 津浪                       | 昭26. 6.27  | 649  | 1.20  |
|    | "                | 地番指定                      | 1,200          | " " 畠迫・百谷・百田               | 平10.11.19  | 1993 | 30.30 |
| 26 | 宇 佐 谷 川          | 境界から左右20m河川敷              | 700            | " 坪野 面田                    | 昭41. 8. 1  | 2436 | 2.80  |
|    | "                | 標柱指定                      | 180            | " " 宇佐・宇佐平・面田              | 平 23.10.19 | 1045 | 0.17  |
| 96 | 宇 佐 谷 川<br>支 川   | 地番指定<br>川中心から左右30m        | 800            | " " 峰谷                     | 昭50. 4.26  | 790  | 3.95  |
| 27 | 三 谷 川〔加 計〕       | 河川敷                       | 300            | " 穴                        | 昭26. 6.27  | 649  | 0.36  |
|    | "                | 河川敷<br>(道路敷を除く)           | 120            | " 穴 坪野                     | 昭27. 7.11  | 940  | 0.03  |
|    | 三 谷 川<br>及 び 支 川 | 川中心から左右40m                | 2,100          | " 穴 三谷                     | 昭52. 1.22  | 53   | 20.77 |
| 59 | 峠 谷 川            | 境界から左右20m河川敷              | 800            | " 下殿河内 峠                   | 昭43. 5.23  | 1503 | 3.39  |
|    | 峠 谷 川            | 標柱指定                      | 205            | " " 一ノ渡・下龍津                | 平 20.2.7   | 109  | 1.33  |
| 64 | 水 谷 川            | 川中心から左右100m<br>川中心から左右20m | 2,200          | " 加計 水谷                    | 昭45.11.27  | 1708 | 13.60 |
|    | "                | 標柱指定                      | 140            | " " 丁川平                    | 平11. 2.18  | 234  | 0.32  |
| 65 | 横 山 川            | 川中心から左右50m<br>川中心から左右10m  | 1,200          | " 穴 横山                     | 昭46.12. 6  | 1948 | 4.80  |
| 68 | 坪 野 川<br>及 び 支 川 | 川中心から左右40m<br>川中心から左右5m   | 1,040          | " 坪野 上三峠                   | 昭47. 3.18  | 474  | 2.72  |
| 95 | 坪 野 川            | 川中心から左右5m                 | 162            | " " 本郷(下流追加)               | 昭54. 4.17  | 871  | 0.16  |
|    | "                | 標柱指定                      | 107            | " " 上三峠                    | 平 2. 5.19  | 1103 | 0.51  |
|    | "                | 川中心から左右5.5m               | 248            | " " 本郷                     | 平 23.10.19 | 1045 | 0.08  |
| 69 | 丁 川 支 川          | 川中心から左右5m                 | 590            | " 加計 丁川平                   | 昭47.12.27  | 2187 | 10.16 |
| 70 | 横 山 谷 川          | 川中心から左右50m<br>川中心から左右20m  | 3,940          | " 穴 下横山                    | 昭47.12.27  | 2187 | 22.24 |
| 72 | 木 坂 川            | 川中心から左右20m                | 1,180          | " 下筒賀 苧畑                   | 昭49. 2.13  | 130  | 3.58  |
|    | "                | 標柱指定                      | 80             | " " "                      | 平 1.11. 7  | 1862 | 0.08  |
| 73 | 辻 ノ 河 原 川        | 地番指定<br>川中心から左右20m        | 1,440          | " 加計 高城                    | 昭49. 2.13  | 130  | 41.99 |
| 76 | 香 草 川            | 川中心から左右10m                | 400            | " " 大地坊                    | 昭54. 4.17  | 871  | 0.80  |
| 79 | 光 石 川            | 川中心から左右30m<br>川中心から左右5m   | 750            | " 坪野 光石日向平                 | 昭54. 4.17  | 871  | 1.80  |



| 番号  | 溪流名                | 指定範囲                         | 延長      | 指 定 地                    | 告示年月日     | 番号   | 面積     |
|-----|--------------------|------------------------------|---------|--------------------------|-----------|------|--------|
|     |                    |                              | (m)     |                          |           |      | (ha)   |
| 81  | 山城川                | 川中心から左右5m                    | 180     | 安芸太田町 下筒賀 中西平            | 昭55.4.2   | 790  | 0.35   |
| 82  | 本谷川                | 川中心から左右30m<br>川中心から左右10m     | 805     | " " 上西平                  | 昭55.4.2   | 790  | 2.91   |
| 84  | 江河内谷川及び<br>江河内谷川支川 | 標柱指定〔道路・鉄道敷を除く〕<br>川中心から左右5m | 2,858   | " 下殿河内 段原                | 昭57.5.17  | 1165 | 4.29   |
|     | "                  | 標柱指定                         | 160     | " " "                    | 昭62.3.16  | 670  | 0.52   |
|     | 江河内谷川              | 標柱指定                         | 211     | " " 江河内・段原               | 平1.3.15   | 620  | 0.30   |
|     | "                  | 標柱指定                         | 140     | " " 西大山                  | 平2.5.19   | 1103 | 0.70   |
| 86  | 中尾谷川               | 標柱指定                         | 123     | " 加計 辻ノ河原・猿彦・高城          | 平1.3.15   | 620  | 0.85   |
| 87  | 上鷯渡瀬川              | 標柱指定                         | 135     | " 下殿河内 大谷・岩倉・岡           | 平1.3.15   | 620  | 0.90   |
| 88  | 上木坂川               | 標柱指定                         | 160     | " 下筒賀 横道・細尾谷             | 平1.3.15   | 620  | 0.53   |
| 89  | 坂根川〔加計〕            | 標柱指定                         | 161     | " 穴 坂根                   | 昭63.11.10 | 2188 | 0.77   |
| 92  | 後温井川               | 標柱指定                         | 140     | " 加計 本谷                  | 平1.11.7   | 1862 | 0.72   |
| 99  | "                  | 地番指定 河川・道路敷                  | 860     | " " "                    | 平4.7.9    | 1299 | 23.98  |
| 103 | 下田野原川              | 地番指定 河川・道路敷<br>中心から左右10m     | 700     | " 穴 下田野原                 | 平10.11.19 | 1993 | 9.15   |
| 112 | 遅越谷川               | 地番指定<br>河川・道路敷               | 133     | " 加計 西ヶ谷・遅越              | 平13.12.5  | 1703 | 0.42   |
| 1   | 筒賀川                | 標柱指定                         | 2,100   | " 上筒賀 鍋山                 | 昭27.8.6   | 1507 | 2.10   |
|     | "                  | 標柱指定<br>河川敷                  | 550     | " " 鍛冶屋堂                 | 昭35.6.10  | 1085 | 0.86   |
| 2   | 奥ノ原川               | 標柱指定<br>河川敷                  | 1,000   | " " 奥ノ原川                 | 昭35.6.10  | 1085 | 1.30   |
|     | "                  | 標柱指定                         | 210     | " " 奥ノ原                  | 昭60.2.9   | 157  | 0.92   |
| 3   | 臼谷川                | 境界から左右20m 河川敷                | 1,500   | " " 臼谷山                  | 昭41.8.1   | 2436 | 6.00   |
| 4   | 鷹ノ巣川               | 境界から左右21m 河川敷                | 3,100   | " " 鷹ノ巣                  | 昭38.8.29  | 2218 | 13.95  |
| 5   | 猪之股川               | 標柱指定<br>河川敷〔道路敷を除く〕          | 1,600   | " " 猪之股山                 | 昭28.12.11 | 1484 | 2.08   |
|     | 猪又川                | 標柱指定<br>境界から左右20m 河川敷        | (1,600) | " " 猪又山                  | 昭36.3.3   | 274  | 7.20   |
| 6   | 大歳谷川               | 標柱指定<br>河川敷                  | 600     | " " 大歳谷                  | 昭35.6.10  | 1085 | 0.01   |
|     | "                  | 標柱指定                         | 173     | " " 大歳谷山                 | 平6.6.10   | 1477 | 0.04   |
| 7   | 三谷川                | 標柱指定<br>河川敷                  | 1,500   | " " 桧井出                  | 昭26.6.27  | 649  | 1.50   |
|     | "                  | 標柱指定〔道路敷を除く〕                 | 2,850   | " 中筒賀 小々崎山               | 昭27.7.11  | 940  | 1.65   |
|     | "                  | 標柱指定                         | 260     | " " 大谷引明・天上山             | 昭55.4.26  | 934  | 1.35   |
| 8   | 四方四郎谷川             | 境界から左右20m 河川敷                | 1,650   | " " 四方四郎山                | 昭39.6.2   | 1377 | 4.12   |
| 9   | 田の尻川               | 標柱指定<br>河川敷〔道路敷を除く〕          | 3,550   | " " 西国僧                  | 昭27.8.6   | 1507 | 4.43   |
|     | "                  | 地番指定<br>川中心から左右10m           | 2,370   | " " 曇ヶ原                  | 昭47.12.27 | 2187 | 12.15  |
|     | "                  | 地番指定<br>川中心から左岸40m 右岸35m     | 250     | " " 道西                   | 昭55.4.2   | 790  | 5.65   |
|     | "                  | 標柱指定<br>河川敷                  | (84)    | " " "                    | 平16.9.16  | 1140 | (0.03) |
| 10  | 蛇の谷川               | 境界から左右20m 河川敷                | 1,100   | " " 根武谷山                 | 昭39.7.28  | 1871 | 4.40   |
| 11  | 念仏谷川               | 標柱指定<br>河川敷〔道路敷を除く〕          | 1,020   | " " 念仏谷                  | 昭28.4.27  | 640  | 1.12   |
| 56  | 井仁口川<br>及び支川       | 川中心から左右30m                   | 2,100   | " " 奥舞谷                  | 昭42.3.31  | 1001 | 8.40   |
|     | "                  | 標柱指定                         | 78      | " 中筒賀 井仁口・論田平<br>下筒賀 下小山 | 平23.12.26 | 1319 | 0.08   |
| 58  | 市間川                | 境界から左右15m 河川敷                | 1,200   | " 上筒賀 市間山                | 昭43.5.23  | 1503 | 9.60   |
| 67  | 市奥谷川               | 川中心から左右50m<br>川中心から左右5m      | 863     | " " 市山                   | 昭46.12.6  | 1948 | 5.88   |
| 71  | 瓜ヶ谷川               | 地番指定<br>川中心から左右10m           | 1,210   | " " 瓜ヶ谷川                 | 昭47.12.27 | 2187 | 14.72  |

| 番号  | 溪流名      | 指定範囲                                  | 延長      | 指 定 地             | 告示年月日     | 番号   | 面積     |
|-----|----------|---------------------------------------|---------|-------------------|-----------|------|--------|
|     |          |                                       | (m)     |                   |           |      | (ha)   |
| 74  | 北鷹ノ巢川    | 境界から左右20m 河川敷                         | 1,000   | 猪股山               | 昭38.8.29  | 2218 | 4.50   |
| 111 | 東釜鑄谷川    | 地番指定 河川・道路敷                           | 860     | 中筒賀 柘谷・東釜鑄谷・釜鑄谷西平 | 平11.9.24  | 1759 | 10.69  |
| 114 | 森谷川      | 標柱指定                                  | 153     | 安芸太田町 中筒賀         | 平16.9.16  | 1140 | 0.80   |
| 12  | 坂根川〔戸河内〕 | 標柱指定〔宅地敷を除く〕<br>境界から左右5m 河川敷          | 900     | 打梨 坂根             | 昭31.11.25 | 1806 | 1.66   |
| 13  | 井手ヶ谷川    | 境界から左右20m 河川敷                         | 2,600   | 那須 那須             | 昭40.9.27  | 2858 | 11.18  |
|     | 井手ヶ谷川支   | 地番指定 河川・道路敷                           | 2,500   | 〃 〃 〃             | 平11.9.24  | 1759 | 81.59  |
| 14  | 田吹川      | 河川敷                                   | 3,840   | 田吹 中野原            | 昭22.7.24  | 222  | 3.84   |
|     | 〃        | 標柱指定                                  | (180)   | 田吹 戸河内 矢原・大原・盆手   | 平11.9.24  | 1759 | 0.57   |
|     | 〃        | 地番指定 河川・道路敷                           | (1,600) | 田吹 下田吹西平・下田吹東平・丸山 | 平12.8.9   | 1752 | 151.30 |
| 15  | 野為川      | 河川敷                                   | 2,013   | 戸河内 内黒山           | 昭30.3.14  | 191  | 4.80   |
|     | 〃        | 地番指定 河川・道路敷                           | 2,150   | 柴木 遊谷 宮ヶ谷・野為      | 平11.9.24  | 1758 | 32.78  |
| 16  | 大原川      | 河川敷                                   | 1,000   | 柴木 大原             | 昭27.10.25 | 1291 | 0.80   |
|     | 〃        | 川中心から左20m右30m<br>川中心から左右10m, 左10m右12m | 265     | 〃 〃 宮里山           | 昭55.4.2   | 790  | 1.21   |
|     | 〃        | 標柱指定                                  | 140     | 〃 〃 大原            | 昭59.3.29  | 753  | 0.70   |
| 17  | 粒谷川      | 標柱指定 河川敷                              | 1,000   | 遊谷 粒谷             | 昭27.7.11  | 940  | 1.00   |
|     | 〃        | 標柱指定                                  | 574     | 〃 〃 粒谷・中山         | 平1.11.7   | 1862 | 2.51   |
|     | 〃        | 標柱指定                                  | 233     | 〃 〃 粒谷・東平         | 平4.3.4    | 524  | 1.44   |
| 18  | 板ヶ谷川     | 河川敷                                   | 2,600   | 板ヶ谷 中田            | 昭25.11.17 | 1179 | 2.60   |
|     | 〃        | 標柱指定                                  | 128     | 〃 〃 大平山           | 昭35.6.10  | 1085 | 1.40   |
|     | 〃        | 〃                                     | 885     | 〃 〃 板ヶ谷・狼石・大平山    | 平27.10.2  | 1031 | 0.83   |
|     | 〃        | 〃                                     | 1,071   | 〃 〃 大平山・熊野滝山沖田    | 平29.12.1  | 1121 | 1.38   |
| 20  | 青ヶ迫川     | 左右15m 河川敷                             | 450     | 上殿 青ヶ迫            | 昭18.11.20 | 678  | 1.35   |
|     | 〃        | 河川敷                                   | 314     | 〃 〃 〃             | 昭22.7.24  | 222  | 0.09   |
|     | 〃        | 河川敷                                   | 440     | 〃 〃 〃             | 昭23.11.13 | 170  | 0.13   |
|     | 〃        | 標柱指定                                  | 330     | 〃 〃 砥石谷           | 平18.2.10  | 240  | 0.42   |
| 66  | 杉谷川      | 川中心から左右50m<br>川中心から左右5m(鉄道・道路敷を除く)    | 1,600   | 〃 〃 女夫滝           | 昭46.12.6  | 1948 | 16.85  |
|     | 〃        | 地番指定 河川・道路敷                           | 1,300   | 〃 〃 西杉谷・東杉谷・猿楽    | 平10.11.19 | 1993 | 33.54  |
| 83  | 西の川      | 川中心から左30m<br>右40m 左右10m               | 930     | 寺領 奥之原            | 昭55.4.2   | 790  | 2.98   |
|     | 〃        | 標柱指定                                  | 115     | 〃 〃 榑ノ木迫          | 昭62.3.16  | 670  | 0.74   |
|     | 〃        | 標柱指定                                  | 200     | 〃 〃 〃             | 平4.3.4    | 524  | 1.07   |
|     | 〃        | 川中心から左右15m                            | 810     | 〃 〃 高田ヶ原          | 平4.7.9    | 1299 | 0.61   |
| 90  | 正子谷川     | 標柱指定                                  | 143     | 板ヶ谷 悪谷山・丈ヶ谷山      | 平1.3.15   | 620  | 0.58   |
|     | 〃        | 標柱指定                                  | 180     | 〃 〃 〃             | 平3.4.20   | 1089 | 0.98   |
| 91  | 悪谷川      | 標柱指定                                  | 152     | 〃 〃 悪谷山           | 平1.3.15   | 620  | 1.36   |
|     | 〃        | 標柱指定                                  | 142     | 〃 〃 〃             | 平3.4.20   | 1089 | 0.01   |
| 93  | 上ヶ原川     | 標柱指定                                  | 185     | 寺領 上ヶ原・奥之原        | 平1.3.15   | 620  | 1.04   |
|     | 〃        | 標柱指定                                  | 97      | 〃 〃 奥之原           | 平3.4.20   | 1089 | 0.39   |
| 94  | 柳谷川      | 標柱指定                                  | 250     | 〃 〃 柳谷・柳・此神       | 平4.3.4    | 524  | 1.85   |
| 98  | 唐谷川      | 標柱指定                                  | 206     | 上殿 榑ノ木谷           | 昭62.3.16  | 670  | 0.90   |
| 100 | 鍛冶屋谷川    | 標柱指定                                  | 420     | 寺領 西之原・鍛冶屋・大畠     | 平5.3.25   | 949  | 1.86   |
| 101 | 岡谷川      | 地番指定 河川・道路敷<br>川中心から左13m右20m          | 900     | 田吹 下田吹西平・家ヶ原      | 平10.11.19 | 1993 | 0.90   |
| 102 | 甲良谷川     | 地番指定 河川・道路敷・標柱指定<br>川中心から左14m右11m     | 700     | 板ヶ谷 板ヶ谷・悪谷山・猿谷    | 平10.11.19 | 1993 | 3.92   |
| 105 | 丈ヶ谷川     | 地番指定 道路敷<br>標柱指定                      | 630     | 〃 〃 丈ヶ谷山          | 平11.9.24  | 1759 | 4.75   |

| 番号                  | 溪流名             | 指定範囲                  | 延長                       | 指 定 地                        | 告示年月日            | 番号   | 面積            |
|---------------------|-----------------|-----------------------|--------------------------|------------------------------|------------------|------|---------------|
|                     |                 |                       | (m)                      |                              |                  |      | (ha)          |
| 106                 | 仙之打谷川           | 川の中心から<br>左岸14m 右岸26m | 800                      | 田吹 下田吹東平                     | 平12. 8. 9        | 1752 | 16.64         |
|                     | 〃               | 標柱指定                  | 105                      | 〃 〃 矢原・下田吹東平                 | 平16.9.16         | 1140 | 0.15          |
| 107                 | 砂ヶ谷川            | 地番指定 河川・道路敷           | 900                      | 田吹 下田吹東平・<br>下河内             | 平12. 8. 9        | 1752 | 10.55         |
| 108                 | 下無念谷川           | 川の中心から<br>左右5m        | 1,300                    | 安芸太田町 〃 下田吹西平・<br>家ヶ原・中野原    | 平12. 8. 9        | 1752 | 7.39          |
|                     | 〃               | 標柱指定                  | 230                      | 〃 〃 上田吹西平・<br>家ヶ原            | 平16.9.16         | 1140 | 0.34          |
| 109                 | 鍋山谷川            | 地番指定<br>河川敷           | 1,400                    | 〃 〃 下田吹西平・<br>下河内            | 平12. 8. 9        | 1752 | 32.21         |
| 110                 | 田地谷川            | 地番指定<br>河川敷           | 800                      | 〃 〃 長島・下田吹西平・<br>長瀬          | 平12. 8. 9        | 1752 | 16.27         |
| 115                 | 天神原川            | 標柱指定                  | 200                      | 〃 中筒賀 天神山・樂原                 | 平18.2.10         | 240  | 0.96          |
| 116                 | 白井谷川            | 地番指定<br>河川敷           | 220                      | 〃 寺領 白井谷・大谷山                 | 平18.7.26         | 889  | 1.81          |
| 118                 | 市小谷川            | 標柱指定<br>境界から左右15m     | 525                      | 〃 中筒賀 可部ヶ迫・大島・市小<br>谷・葉神平・尾崎 | 平20.8.12         | 975  | 3.88          |
| 119                 | 小僧津川            | 標柱指定                  | 230                      | 〃 穴 昌原                       | 平 23.10.19       | 1045 | 2.36          |
| <b>安芸太田町77(131)</b> |                 |                       | <b>( )は含まず → 118,257</b> |                              | <b>( )は含まず →</b> |      | <b>971.87</b> |
| 28                  | 奥原川             | 標柱指定<br>境界から左右15m     | 2,660                    | 北広島町 奥原 地獄谷                  | 昭35. 4.13        | 876  | 7.64          |
| 29                  | 土橋川             | 標柱指定<br>境界から左右15m     | 1,320                    | 〃 土橋 雲月山                     | 昭35. 4.13        | 876  | 3.52          |
| 30                  | 大谷川             | 中心から各15m<br>地番指定      | 4,100                    | 〃 高野 大谷・後津上・後津<br>下          | 昭14. 2.22        | 72   | 12.30         |
|                     | 〃               | 標柱指定                  | 298                      | 〃 高野 大谷・一ノ渡・一口<br>掛          | 平 2. 5.19        | 1103 | 1.98          |
| 104                 | 善光川             | 地番指定 河川・道路敷           | 1,400                    | 〃 高野<br>移原 毛無・赤八子・善光         | 平11. 9.24        | 1759 | 37.89         |
| 31                  | 追坂川             | 境界から左右25m<br>河川敷      | 3,700                    | 〃 後津 清水ヶ丸                    | 昭38. 8.29        | 2218 | 16.60         |
| 32                  | 女ヶ原川            | 中心から左右15m<br>河川敷      | 4,900                    | 〃 大塚 女ヶ原                     | 昭23.10.20        | 117  | 14.70         |
|                     | 〃               | 標柱指定                  | 125                      | 〃 〃 木屋ヶ谷                     | 昭61. 3.10        | 308  | 0.49          |
| 33                  | 大塚川<br>及びその支川   | 標柱指定<br>境界から左右20m 河川敷 | 5,700                    | 〃 〃 高原                       | 昭36.10.19        | 2376 | 27.30         |
| 34                  | 間所川             | 境界から左右20m 河川敷         | 3,500                    | 〃 大朝 葺子平                     | 昭39. 6. 2        | 1377 | 15.75         |
| 97                  | 間所川左支線<br>及び支川  | 標柱指定                  | 250                      | 〃 〃 尻突山                      | 昭59. 3.29        | 753  | 1.20          |
| 35                  | 宮迫川             | 河川敷                   | 1,800                    | 〃 宮迫 大沢                      | 昭19. 7. 6        | 401  | 3.60          |
| 36                  | 足谷川             | 河川敷                   | 1,900                    | 〃 〃 番の目                      | 昭19. 7. 6        | 401  | 3.80          |
| 37                  | 岩戸川             | 河川敷                   | 4,200                    | 〃 〃 磐門                       | 昭19. 7. 6        | 401  | 8.40          |
| 38                  | 船峠川             | 河川敷                   | 1,500                    | 〃 新庄 船峠                      | 昭19. 7. 6        | 401  | 1.60          |
|                     | 〃               | 標柱指定                  | 400                      | 〃 〃 〃                        | 昭57. 5.17        | 1165 | 0.37          |
| 39                  | 森光川             | 境界から左右20m<br>河川敷      | 4,700                    | 〃 岩戸<br>川戸 ケヤキ谷<br>森光        | 昭38. 8.29        | 2218 | 15.55         |
| 57                  | 田原川             | 境界から左右20m<br>河川敷      | 4,500                    | 〃 〃 灰谷                       | 昭39. 7.28        | 1871 | 20.25         |
| 60                  | 添谷川             | 境界から左右20m<br>河川敷      | 1,430                    | 〃 〃 丸掛山                      | 昭43. 5.23        | 1503 | 7.58          |
| 62                  | 別所川〔大朝〕<br>及び支川 | 境界から左右10m<br>河川敷      | 2,800                    | 〃 大塚 滝ヶ谷                     | 昭44. 3.31        | 810  | 12.68         |
| 40                  | 琴平川             | 境界から左右5m<br>河川敷       | 2,600                    | 〃 川戸 外原                      | 昭31. 8.30        | 364  | 4.36          |
| 41                  | 津々羅谷川           | 川中心から各5m<br>河川敷       | 260                      | 〃 惣森 五反田                     | 昭14. 2.22        | 72   | 0.26          |
| 42                  | 土井川             | 川中心から10m<br>河川敷       | 200                      | 〃 蔵迫 五                       | 昭 7.12.19        | 324  | 0.20          |
| 43                  | 大和田川            | 川中心から10m<br>河川敷       | 150                      | 〃 〃 四号                       | 昭 7.12.19        | 324  | 0.15          |

| 番号            | 溪流名                | 指定範囲                        | 延長      | 指 定 地                      | 告示年月日      | 番号   | 面積       |
|---------------|--------------------|-----------------------------|---------|----------------------------|------------|------|----------|
|               |                    |                             | (m)     |                            |            |      | (ha)     |
| 44            | 大 長 谷 川            | 川中心から10m<br>河川敷             | 300     | " 舞網 大丸                    | 昭 7.12.19  | 324  | 0.30     |
| 45            | 寺 原 川              | 河川敷                         | 2,840   | " 寺原 転堂                    | 昭 8. 3.10  | 65   | 5.68     |
|               | "                  | 川中心から15m 河川敷                | 3,000   | " " 松野木                    | 昭13.11.29  | 489  | 9.00     |
|               | "                  | 境界から左右5m<br>河川敷             | 2,020   | " "                        | 昭31. 8.30  | 1364 | 2.02     |
| 46            | 池 内 川<br>〔 地 面 川 〕 | 川中心から10m<br>河川敷             | 800     | " 今田 西本谷                   | 昭 8. 3.10  | 65   | 1.60     |
| 48            | 馬 尻 川              | 河川敷                         | 1,050   | " 丁保余原 額田部                 | 昭28.12.11  | 1484 | 1.05     |
|               | "                  | 境界から左右20m<br>河川敷            | 3,400   | " 南方 水越                    | 昭44. 3.31  | 810  | 14.40    |
| 49            | 別所川〔千代田〕           | 境界から左右20m<br>河川敷            | 3,580   | " 本地 大穴                    | 昭40. 3. 4  | 365  | 17.22    |
| 50            | 冠 川                | 境界から左右5m<br>河川敷             | 3,650   | " " 青木                     | 昭31. 8.30  | 1364 | 6.37     |
| 51            | 出 原 川              | 河川敷                         | 1,850   | " 南方 茂村                    | 昭27.10.15  | 1291 | 1.01     |
|               | "                  | 標柱指定                        | 209     | " " 柴ヶ平・下堂風呂               | 平18.2.10   | 240  | 0.83     |
| 52            | 根 ノ 谷 川            | 境界から左右20m 河川敷               | 6,100   | " " 峠前                     | 昭36. 3. 3  | 274  | 28.70    |
| 55            | 火 神 谷 川            | 川中心から左右30m                  | 2,100   | " 川井 鳥声                    | 昭42. 3.31  | 1001 | 9.03     |
| 61            | 石 井 谷 川<br>及 び 支 川 | 境界から左右20m 河川敷               | 5,420   | " 石井谷 足掛                   | 昭43. 5.23  | 1503 | 23.34    |
| 63            | 火 の 山 川            | 境界から左右20m<br>河川敷            | 2,920   | " 中山 日の山                   | 昭44. 3.31  | 810  | 12.30    |
| 75            | 大 倉 谷 川            | 川中心から左右50m<br>川中心から左右20m    | 2,200   | " 川戸 茅野山                   | 昭46.12. 6  | 1948 | 6.60     |
| 80            | 迫 の 谷 川            | 川中心から左35m 右55m<br>川中心から左右5m | 422     | " 惣森 鑑ヶ原                   | 昭54. 4.17  | 871  | 3.78     |
| 85            | 清 水 谷 川            | 標柱指定                        | 182     | " 川戸 清水・高川・宮ヶ谷             | 平 1. 1.31  | 145  | 0.73     |
| 53            | 都 志 見 川            | 地番指定<br>川中心から左右15m          | 200     | " 都志見 横ヶ坪                  | 昭17. 7.17  | 510  | 0.60     |
|               | "                  | 川中心から左右10m                  | 4,620   | " " " (下流追加)               | 昭49. 2.13  | 130  | 9.24     |
| 54            | 瀬 山 川              | 地番指定<br>川中心から左右15m          | 120     | " 阿坂 中郷                    | 昭17. 7.17  | 510  | 0.18     |
| 77            | 西 宗 川              | 川中心から左右30m<br>川中心から左右40m    | 830     | " 長笹                       | 昭52. 4.20  | 739  | 5.22     |
| 78            | 吉 木 川              | 川中心から左右30m                  |         |                            |            |      |          |
| 113           | 西 谷 川              | 境界から左右20m<br>河川敷            | 1,250   | " 今吉田 落合                   | 昭38. 8.29  | 2218 | (21.67)  |
| 117           | 広 能 川              | 地番指定<br>河川・道路敷              | 260     | " 本地 長末                    | 平19. 9.11  | 1176 | 1.63     |
|               | "                  | 地番指定<br>河川・道路敷              | 310     | " " "・狐原                   | 平20. 2. 7  | 109  | 1.14     |
|               | "                  | 地番指定<br>標柱指定                | 344     | " " 狐原                     | 平20. 11.2  | 1367 | 1.28     |
| 120           | 伊 勢 坊 谷 川          | 標柱指定                        | 1,082   | " 本地 上古湯・新光・竹ヶ谷            | 平23. 12.28 | 1319 | 3.48     |
| 121           | 上 峠 川              | 標柱指定                        | 375     | " 移原 横山・鎌掛                 | 平23. 12.28 | 1319 | 1.64     |
| 122           | 海 見 山 川            | 標柱指定                        | 2,134   | " 本地 長畑                    | 平29.3.30   | 255  | 12.97    |
| 123           | 今 田 川              | 地番指定<br>標柱指定                | 4,930   | " 今田 面坪・本郷・棚谷・深谷<br>後有田 新地 | 平30.4.4    | 584  | 4.38     |
| 北広島町 45 (55)  |                    |                             | 112,891 |                            | ( )は含まず    |      | 403.89   |
| 合 計 122 (186) |                    |                             | 231,148 |                            |            |      | 1,375.77 |

( )は指定告示件数

ウ 急傾斜地崩壊危険区域の指定状況

令和3年4月1日

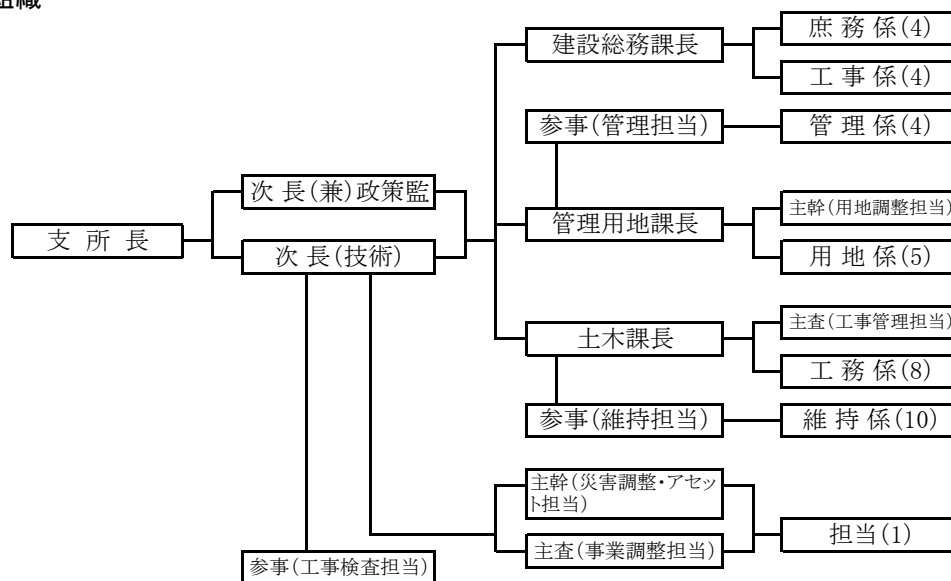
| 番号 | 町名    | 地区名    | 告示        |      | 指定面積<br>(㎡) | 棟数 | 番号    | 町名   | 地区名            | 告示        |      | 指定面積<br>(㎡) | 棟数  |
|----|-------|--------|-----------|------|-------------|----|-------|------|----------------|-----------|------|-------------|-----|
|    |       |        | 年月日       | 番号   |             |    |       |      |                | 年月日       | 番号   |             |     |
| 1  | 安芸太田町 | 常 禅 寺  | 昭54. 3.20 | 235  | 16,750      | 13 | 44    | 〃    | 本 郷 III        | 平16. 3.25 | 462  | 15,300      | 12  |
| 〃  | 〃     | 〃      | 昭63.10. 3 | 969  | 2,956       | 31 | 7     | 〃    | 土 居            | 昭57. 7.29 | 793  | 4,590       | 12  |
| 2  | 〃     | 久 日 市  | 昭54.10.26 | 868  | 1,600       | 5  | 9     | 〃    | 土 居 西          | 昭59. 3.29 | 315  | 16,070      | 18  |
| 3  | 〃     | 西 澄 合  | 昭55. 2.13 | 125  | 14,585      | 17 | 〃     | 〃    | 〃              | 平12. 6. 1 | 587  | 5,200       | 2   |
| 〃  | 〃     | 〃      | 平10. 4.30 | 564  | 555         | 20 | 12    | 〃    | 箕 角            | 平 2. 2. 8 | 150  | 16,698      | 15  |
| 4  | 〃     | 東 澄 合  | 昭55. 2.13 | 125  | 16,390      | 20 | 13    | 〃    | 吉 和 郷          | 平 2. 2. 8 | 150  | 9,885       | 10  |
| 6  | 〃     | 宇 佐    | 昭57. 1. 8 | 11   | 7,580       | 5  | 22    | 〃    | 遊 井            | 平10.12. 1 | 1168 | 11,980      | 12  |
| 8  | 〃     | 着天神社   | 昭58. 7.18 | 729  | 6,360       | 18 | 26    | 〃    | 中 箕 角          | 平12. 8.28 | 809  | 15,398      | 11  |
| 10 | 〃     | 宇 佐 西  | 昭60. 1.28 | 104  | 6,682       | 10 | 27    | 〃    | 土 居 中          | 平13. 3.30 | 373  | 15,610      | 9   |
| 11 | 〃     | 出 口    | 昭62. 8.31 | 849  | 5,940       | 11 | 30    | 〃    | 柴 木            | 平12. 3.13 | 237  | 6,793       | 13  |
| 14 | 〃     | 夕 組    | 平 2.10.18 | 1058 | 6,519       | 12 | 40    | 〃    | 川 手 下          | 平16. 2.26 | 270  | 18,678      | 5   |
| 15 | 〃     | 土 居    | 平 6. 3.10 | 242  | 25,422      | 15 | 45    | 〃    | 川 手 上          | 平16.11.18 | 1376 | 40,974      | 14  |
| 16 | 〃     | 二 反 田  | 平 6. 3.28 | 340  | 16,245      | 10 | 46    | 〃    | 盆 手            | 平17.3.28  | 451  | 11,016      | 22  |
| 18 | 〃     | 三 谷    | 平 7. 3.30 | 382  | 12,405      | 10 | 47    | 〃    | 八 幡            | 平17.12.26 | 1353 | 19,000      | 11  |
| 19 | 〃     | 道 の 口  | 平 7.11. 9 | 1170 | 11,420      | 25 | 48    | 〃    | 砂 ケ 瀬          | 平19.10. 1 | 957  | 5,547       | 6   |
| 20 | 〃     | 見入ヶ崎   | 平 9. 6.12 | 669  | 17,934      | 11 | 50    | 〃    | 鳥 屋            | 平20. 7.10 | 627  | 34,934      | 15  |
| 21 | 〃     | 川 登 東  | 平10. 3. 2 | 257  | 22,740      | 15 | 51    | 〃    | 下井仁725         | 平22. 2.18 | 125  | 10,810      | 5   |
| 24 | 〃     | 鮎 ケ 平  | 平11. 4.19 | 484  | 14,465      | 10 | 52    | 〃    | 田 之 尻<br>331-2 | 平22. 8.30 | 723  | 6,201       | 5   |
| 25 | 〃     | 船 場    | 平11. 6. 3 | 660  | 51,240      | 12 | 54    | 〃    | 松 原 199        | 平24. 1.26 | 85   | 10,999      | 6   |
| 32 | 〃     | 津 浪    | 平13. 3.30 | 373  | 18,090      | 11 | 〃     | 〃    | 〃              | 平26. 4.9  | 291  | 4,196       | 5   |
| 33 | 〃     | 木 坂    | 平13. 3.30 | 373  | 23,500      | 14 | 55    | 〃    | 遅 越            | 平26.3.13  | 163  | 10,576      | 8   |
| 36 | 〃     | 川 登 西  | 平15. 3.31 | 456  | 21,541      | 8  | 〃     | 〃    | 〃              | 平29.2.27  | 98   | 60          | 0   |
| 38 | 〃     | 光石地区   | 平15.10.27 | 1332 | 16,800      | 7  |       |      |                |           |      |             |     |
| 39 | 〃     | 土 居 II | 平15.12.15 | 1531 | 21,700      | 11 | 安芸太田町 |      | 49 (55)        |           |      | 816,874     | 662 |
| 41 | 〃     | 神 田 町  | 平16. 3.25 | 462  | 11,350      | 12 | 17    | 北広島町 | 野々原            | 平 6.12.28 | 1153 | 57,440      | 9   |
| 23 | 〃     | 市      | 平11. 4.19 | 484  | 35,390      | 22 | 31    | 〃    | 小 原            | 平 9. 4.28 | 525  | 18,540      | 9   |
| 28 | 〃     | 北 坂 原  | 平11.11.11 | 1046 | 24,217      | 10 | 5     | 〃    | 新 地            | 昭54. 3.20 | 235  | 13,640      | 61  |
| 〃  | 〃     | 〃      | 平17. 8. 8 | 939  | 2,553       | 0  | 35    | 〃    | 十 日 市          | 平14.11. 7 | 1144 | 22,700      | 21  |
| 29 | 〃     | 八 幡 原  | 平12. 7. 3 | 678  | 25,240      | 15 | 49    | 〃    | 明 神            | 平20. 3.31 | 341  | 16,502      | 19  |
| 34 | 〃     | 坂原万福寺  | 平13. 3.30 | 373  | 25,590      | 11 | 53    | 〃    | 清 水 原          | 平23.12.26 | 1148 | 11,253      | 10  |
| 37 | 〃     | 松 原    | 平12. 8.28 | 809  | 10,400      | 10 | 56    | 〃    | 藤原4568         | 令2.7.30   | 867  | 81          | 6   |
| 42 | 〃     | 本 郷 I  | 平16. 3.25 | 462  | 18,500      | 30 | 北広島町  |      | 7 (7)          |           |      | 140,156     | 135 |
| 43 | 〃     | 本 郷 II | 平16. 3.25 | 462  | 13,700      | 15 | 計     |      | 56 (62)        |           |      | 957,030     | 797 |

(注) ( )内は、追加指定告示を含む件数である。

## II 組織及び職員の配置状況

### 1 組織

(R3.5.1現在)



計49名

### 2 各課・班の分掌事務

#### 事業調整特別班

- (1) 支所政策会議の運営に関する事
- (2) 支所地域整備計画実施方針の策定に関する事
- (3) 新規事業の要望, 企画, 調査, 設計に関する事
- (4) 所内事業・連絡調整, 各種要望取りまとめに関する事
- (5) 職員研修に関する事
- (6) 土砂災害防止法に関する事
- (7) 災害に関する事
- (8) 公共土木施設のアセットマネジメントに関する事
- (9) 会計検査等に係る準備及び取りまとめに関する事
- (10) その他, 支所長の特命事項に関する事

#### 建設総務課

- (1) 支所の総合調整及び他所との連絡調整に関する事
- (2) 支所の庶務に関する事
- (3) 工事・測量設計業務の執行に関する契約その他の事務に関する事
- (4) 町が行う土木工事の事務の指導に関する事
- (5) 前四号のほか, 他課の所掌に属しない事

#### 管理用地課

- (1) 道路, 河川, 砂防, 急傾斜等の管理に関する事
- (2) 土木関係公共用地の取得及び工事の執行に伴う損失補償に関する事

#### 土木課

- (1) 道路等の維持補修に関する事
- (2) 水位・雨量等の観測に関する事
- (3) 土木工事の調査・設計及び実施並びに監督に関する事
- (4) 国または県の補助により町が行う土木工事の指導に関する事

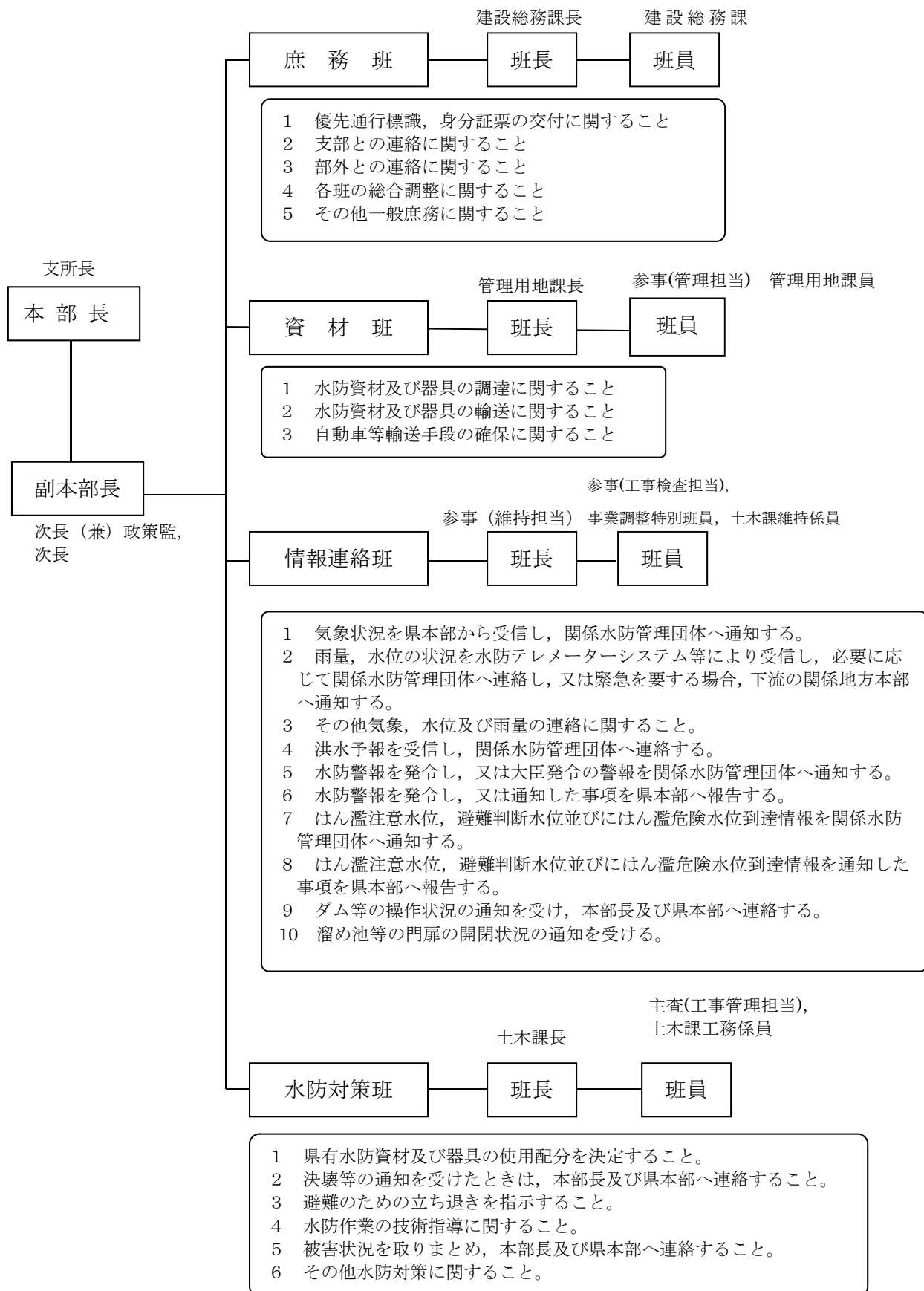
### 3 職員の状況

(R3.5.1現在)

| 区分      | 支所長 | 次長(兼)政策監 | 次長(技) | 課長 | 参事 | 主幹 | 主査 | 主幹(兼)係長 | 係長 | 主査 | 主任 | 主事 | 技師 | 会計年度任用職員 | 臨時職員 | 計  |
|---------|-----|----------|-------|----|----|----|----|---------|----|----|----|----|----|----------|------|----|
| 事業調整特別班 | 1   | 1        | 1     |    | 1  |    | 1  |         |    |    | 1  |    |    |          |      | 4  |
| 建設総務課   |     |          |       | 1  |    |    |    |         | 2  | 3  | 1  | 1  |    | 1        |      | 9  |
| 管理用地課   |     |          |       | 1  | 1  | 1  |    | 1       | 1  | 5  |    | 1  |    | 1        |      | 12 |
| 土木課     |     |          |       | 1  | 1  |    | 1  | 1       | 1  | 6  | 2  |    | 8  |          |      | 21 |
| 計       | 1   | 1        | 1     | 3  | 3  | 2  | 2  | 2       | 4  | 14 | 4  | 2  | 8  | 2        | 0    | 49 |

## 4 防災体制

水防安芸太田地方本部の組織図



## 広島県災害対策及び危機対策西部支部の組織図

支 部 長      西部地域危機管理監（西部総務事務所長）

副支部長      西部建設事務所長，西部建設事務所廿日市支所長，**西部建設事務所安芸太田支所長**  
 （ただし，事案対策班を設置する場合は，事案対策班担当事務所の長（支所長））

### 支部会議

（構成員）

- ・西部総務事務所長
- ・西部県税事務所長
- ・西部厚生環境事務所広島支所長
- ・県立広島病院事務局長
- ・西部農林水産事務所長
- ・西部農業技術指導所長
- ・西部畜産事務所長
- ・西部建設事務所長
- ・**西部建設事務所安芸太田支所長**
- ・広島港湾振興事務所長
- ・広島水道事務所長
- ・西部教育事務所長
- ・西部教育事務所芸北支所長
- ・西部県税事務所廿日市分室長
- ・西部厚生環境事務所長
- ・西部保健所長
- ・西部建設事務所廿日市支所長
- ・小瀬川ダム管理事務所長

### 総括班

| 班   | 班 長                           | 構 成 員  |
|-----|-------------------------------|--|
| 総括班 | 西部総務事務所総務課参事<br>（広島地区）        | 各構成機関職員<br>（西部総務事務所，西部県税事務所，西部厚生環境事務所・保健所広島支所，県立広島病院，西部農林水産事務所，西部農業技術指導所，西部畜産事務所，西部建設事務所， <b>西部建設事務所安芸太田支所</b> ，広島港湾振興事務所，広島水道事務所，西部教育事務所，西部教育事務所芸北支所） |
|     | 西部総務事務所総務第二課<br>参事<br>（廿日市地区） | 各構成機関職員<br>（西部総務事務所（総務第二課），西部県税事務所廿日市分室，西部厚生環境事務所・保健所，西部建設事務所廿日市支所，小瀬川ダム管理事務所）   |

### 事案対策班

| 班     | 班 長               | 構 成 員       |
|-------|-------------------|-------------|
| 事案対策班 | 事案対策班担当事務所の長（支所長） | 事案対策班担当事務所員 |



実施班（若しくは支援班）

| 班     | 班 長                                    | 構 成 員                                |
|-------|--|--------------------------------------|
| 総務班   | 西部総務事務所次長（兼）総務課長<br>（広島地区）             | 西部総務事務所員（総務課）<br>西部県税事務所員            |
|       | 西部総務事務所次長（兼）総務第二課長<br>（廿日市地区）          | 西部総務事務所員（総務第二課）<br>西部県税事務所廿日市分室員     |
| 県税班   | 西部県税事務所長<br>（広島地区）                     | 西部県税事務所員                             |
|       | 西部県税事務所廿日市分室長<br>（廿日市地区）               | 西部県税事務所廿日市分室員                        |
| 厚生環境班 | 西部厚生環境事務所長<br>（廿日市地区）                  | 西部厚生環境事務所・保健所員                       |
|       | 西部厚生環境事務所広島支所長<br>（広島地区）               | 西部厚生環境事務所・保健所広島支所員<br>県立広島病院職員       |
| 農林水産班 | 西部農林水産事務所長                             | 西部農林水産事務所員<br>西部農業技術指導所員<br>西部畜産事務所員 |
| 建設班   | 西部建設事務所長<br>（広島地区（*広島市, 安芸高田市, 安芸郡四町）） | 西部建設事務所員<br>広島港湾振興事務所員               |
|       | 西部建設事務所廿日市支所長<br>（廿日市地区）               | 西部建設事務所廿日市支所員<br>小瀬川ダム管理事務所員         |
|       | 西部建設事務所安芸太田支所長<br>（広島地区（*安芸太田町, 北広島町）） | 西部建設事務所安芸太田支所員                       |
| 水道班   | 広島水道事務所長                               | 広島水道事務所員                             |
| 教育班   | 西部教育事務所長                               | 西部教育事務所員<br>西部教育事務所芸北支所員             |

### Ⅲ 主要施策

#### 事業別整備計画(令和3年度～令和7年度)

事業別整備計画は、県の総合計画である「安心▷誇り▷挑戦 ひろしまビジョン」の目指す県土の将来像を実現するため、社会資本分野のマネジメントの基本方針として策定している「社会資本未来プラン」における事業部門別の計画である。

#### 【計画期間】

|                   |                    |
|-------------------|--------------------|
| 安心▷誇り▷挑戦 ひろしまビジョン | 令和3年度～令和12年度〔10年間〕 |
| 社会資本未来プラン         | 令和3年度～令和12年度〔10年間〕 |
| 事業別整備計画           | 令和3年度～令和7年度〔5年間〕   |

#### 【当事務所に関連する事業別整備計画】

- ・広島県道路整備計画2021
- ・ひろしま川づくり実施計画2021
  - ・河川内の堆積土等除去計画2021
- ・ひろしま砂防アクションプラン2021

- 1 事業実施箇所は、計画期間内（R3～R7）に実施する事業について、社会資本整備調整会議を開催し、地元市町の意見を伺いながら選定しています。
- 2 事業実施箇所一覧に記載していない箇所を実施する場合は、計画を変更した上で対応する必要があります。
- 3 但し、災害や点検の結果等により、緊急的な対応が必要となった場合には、この事業実施箇所一覧以外の箇所であっても柔軟に対応します。

広島県道路整備計画2021 事業実施箇所(R3～R7)

【安芸太田町】

| 区分  |            | 番号 | 路線名       | 区間         | 実施計画 |
|-----|------------|----|-----------|------------|------|
| 改築系 | 道路改良       | 1  | 国道191号    | 松原         | 継続   |
|     |            | 7  | (一)恐羅漢公園線 | 那須         | 継続   |
|     |            | 8  | (一)澄合豊平線  | 出口         | 継続   |
|     |            | 9  | (一)弁財天加計線 | 土居         | 継続   |
|     | 交通安全       | 10 | 国道186号    | 天神原        | 継続   |
| 防災系 | 法面<br>災害防除 | 19 | 国道186号    | 下殿河内(2箇所)  | 完成   |
|     |            | 20 | 国道186号    | 上筒賀(3箇所)   | 完成   |
|     |            | 21 | 国道191号    | 坪野～穴(3箇所)  | 完成   |
|     |            | 22 | 国道191号    | 松原～川手(8箇所) | 完成   |
|     |            | 23 | 国道191号    | 遊谷(3箇所)    | 完成   |
|     |            | 24 | 国道433号    | 加計(1箇所)    | 完成   |

【北広島町】

| 区分         |      | 番号   | 路線名        | 区間          | 実施計画     |
|------------|------|------|------------|-------------|----------|
| 改築系        | 道路改良 | 2    | 国道433号     | 豊平バイパス      | 継続(部分完成) |
|            |      | 3    | (主)安佐豊平芸北線 | 烏帽子         | 完成       |
|            |      | 4    | (一)下石八重線   | 寺原～有間       | 継続       |
|            |      | 5    | (主)千代田八千代線 | 畑           | 完成       |
|            |      | 6    | (主)芸北大朝線   | 鳴滝          | 継続       |
|            |      | 交通安全 | 11         | 国道186号      | 川小田      |
|            | 12   |      | 国道186号     | 細見2         | 継続       |
|            | 防災系  | 耐震補強 | 13         | (一)七曲千代田線   | 阿坂       |
| 14         |      |      | (一)都志見千代田線 | 今田          | 継続       |
| 15         |      |      | 国道186号     | 雄鹿原橋        | 完成       |
| 16         |      |      | 国道261号     | 新大橋         | 完成       |
| 法面<br>災害防除 |      | 17   | 国道261号     | 水崎橋         | 完成       |
|            |      | 18   | 国道261号     | 千代田橋        | 完成       |
|            |      | 25   | 国道186号     | 細見～奥中原(5箇所) | 完成       |
|            |      | 26   | (主)旭戸河内線   | 橋山(4箇所)     | 完成       |
|            |      | 27   | (主)安佐豊平芸北線 | 細見(1箇所)     | 完成       |



## ひろしま川づくり実施計画2021 事業実施箇所(R3~R7)

### 【安芸太田町】

| 番号  | 水系名 | 河川名 | 地先名 | 位置付け |
|-----|-----|-----|-----|------|
| 301 | 太田川 | 筒賀川 | 上筒賀 | 継続   |
| 302 | 太田川 | 丁川  | 加計  | 継続   |
| 303 | 太田川 | 西宗川 | 穴   | 継続   |

### 【北広島町】

| 番号  | 水系名 | 河川名  | 地先名    | 位置付け |
|-----|-----|------|--------|------|
| 304 | 江の川 | 江の川  | 川戸, 新庄 | 部分完成 |
| 305 | 江の川 | 志路原川 | 春木     | 継続   |
| 306 | 太田川 | 小河内川 | 今吉田下   | 継続   |

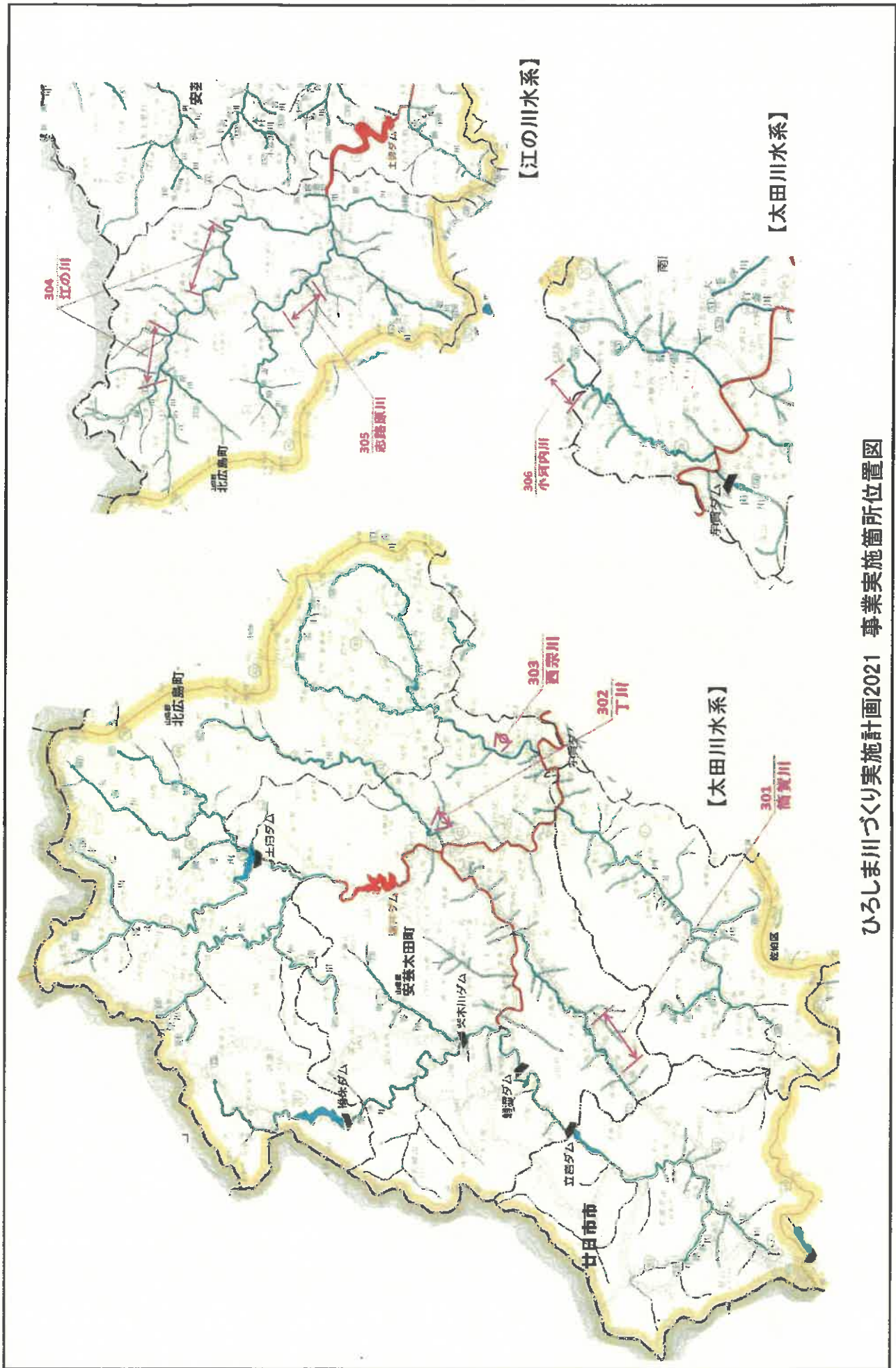
## 河川内の堆積土等除去計画2021 実施箇所(R3~R7)

### 【安芸太田町】

| 河川名       | 箇所  | 延長    | 実施項目 |
|-----------|-----|-------|------|
| 太田川水系 西宗川 | 穴   | 0.3km | 堆積土  |
| 太田川水系 筒賀川 | 中筒賀 | 0.2km | 堆積土  |

### 【北広島町】

| 河川名        | 箇所   | 延長    | 実施項目 |
|------------|------|-------|------|
| 太田川水系 小河内川 | 今吉田  | 0.1km | 堆積土  |
| 太田川水系 丁川   | 溝口   | 0.8km | 堆積土  |
| 太田川水系 滝山川  | 奥原   | 0.1km | 堆積土  |
| 太田川水系 大佐川  | 荒神原  | 0.6km | 堆積土  |
| 太田川水系 柴木川  | 東八幡原 | 1.1km | 堆積土  |
| 江の川水系 江の川  | 川戸   | 0.4km | 堆積土  |
| 江の川水系 江の川  | 新庄   | 0.5km | 堆積土  |
| 江の川水系 江の川  | 大朝   | 0.2km | 堆積土  |
| 江の川水系 出原川  | 丁保余原 | 0.3km | 堆積土  |
| 江の川水系 志路原川 | 有田   | 1.0km | 堆積土  |
| 江の川水系 志路原川 | 春木   | 0.7km | 堆積土  |
| 江の川水系 志路原川 | 後有田  | 0.4km | 堆積土  |
| 江の川水系 冠川   | 本地   | 0.2km | 堆積土  |



ひろしま川づくり実施計画2021 事業実施箇所位置図

## ひろしま砂防アクションプラン2021 事業実施箇所(R3~R7)

### 砂防事業

#### 【安芸太田町】

| 番号 | 箇所(溪流)名   | 整備計画<br>完成・継続 | 市区町名     | 区域番号       | 施策 |
|----|-----------|---------------|----------|------------|----|
| 69 | 宇佐谷川      | 継続            | 安芸太田町坪野  | I-1-9-114a | ④  |
| 70 | 小僧津川      | 継続            | 安芸太田町昌原  | I-1-9-779a | ⑤  |
| 71 | 青ヶ迫川      | 継続            | 安芸太田町上殿  | I-1-9-145a | ④  |
| 72 | 井仁口川【新規】  | 継続            | 安芸太田町中筒賀 | I-1-9-868隣 | ④  |
| 73 | 奥の畑谷川【新規】 | 継続            | 安芸太田町加計  | I-1-9-99隣  | ②  |
| 74 | 大歳谷川【新規】  | 継続            | 安芸太田町上筒賀 | I-1-9-881  | ②  |

#### 【北広島町】

| 番号 | 箇所(溪流)名 | 整備計画<br>完成・継続 | 箇所     | 区域番号        | 施策 |
|----|---------|---------------|--------|-------------|----|
| 75 | 伊勢坊谷川   | 継続            | 北広島町本地 | I-1-5-430a  | ④  |
| 76 | 海見山川    | 継続            | 北広島町本地 | I-1-5-432   | ④  |
| 77 | 火の山川    | 継続            | 北広島町中山 | I-1-5-61-1  | ④  |
| 78 | 滝脇川【新規】 | 継続            | 北広島町阿坂 | I-1-9-790隣f | ④  |
| 79 | 門前川【新規】 | 継続            | 北広島町大塚 | I-1-5-437隣a | ④  |

施策:①再度災害防止のための緊急対策, ②災害時の重要な役割を担う防災拠点等の保全, ③住宅密集地の保全, ④インフラ・ライフライン等の重要施設の保全, ⑤早期に対策が必要な箇所

### 急傾斜事業

#### 【安芸太田町】

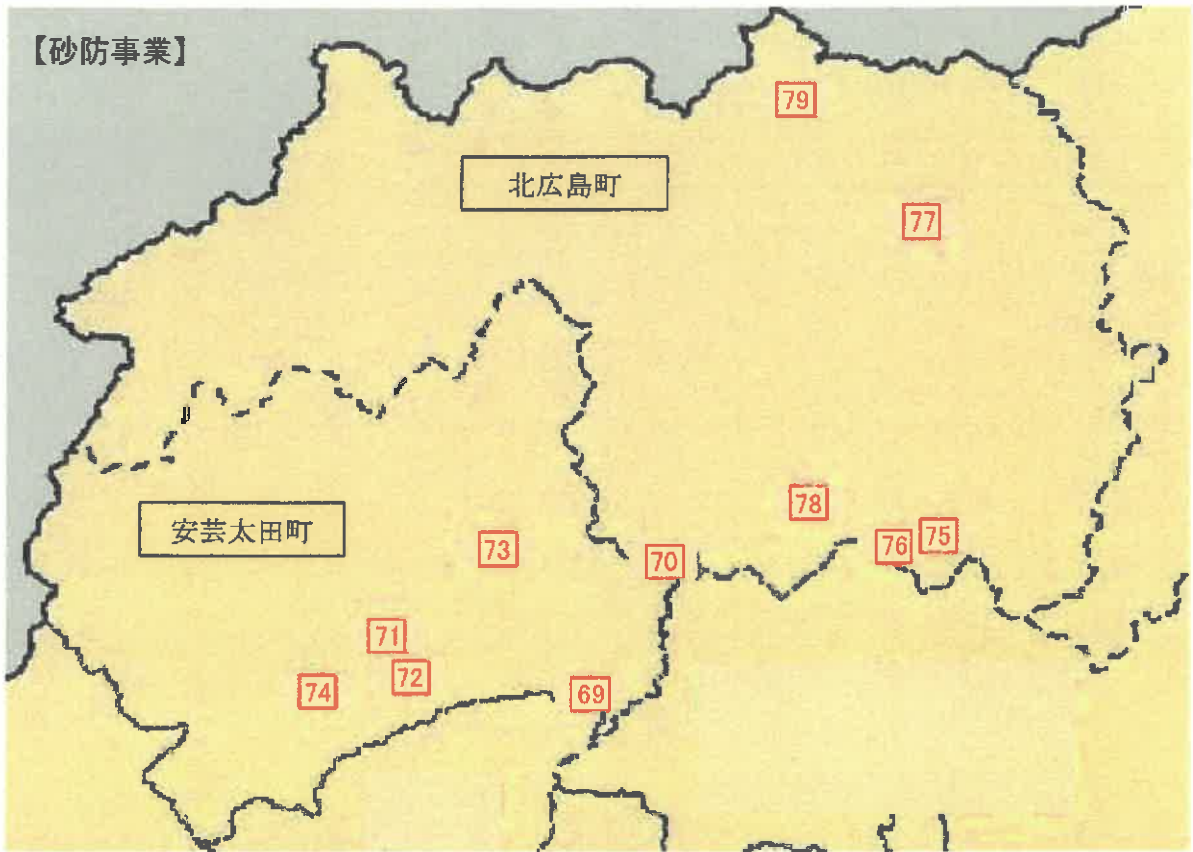
| 番号 | 箇所(溪流)名   | 整備計画<br>完成・継続 | 市区町名     | 区域番号       | 施策 |
|----|-----------|---------------|----------|------------|----|
| 63 | 川手中       | 完成            | 安芸太田町川手  | I-1-5080   | ④  |
| 64 | 明ヶ谷久保【新規】 | 継続            | 安芸太田町下筒賀 | I-1-7359   | ⑤  |
| 65 | 市【新規】     | 継続            | 安芸太田町中筒賀 | I-1-6174-1 | ④  |
| 66 | 山崎【新規】    | 継続            | 安芸太田町中筒賀 | I-1-2118-1 | ④  |

#### 【北広島町】

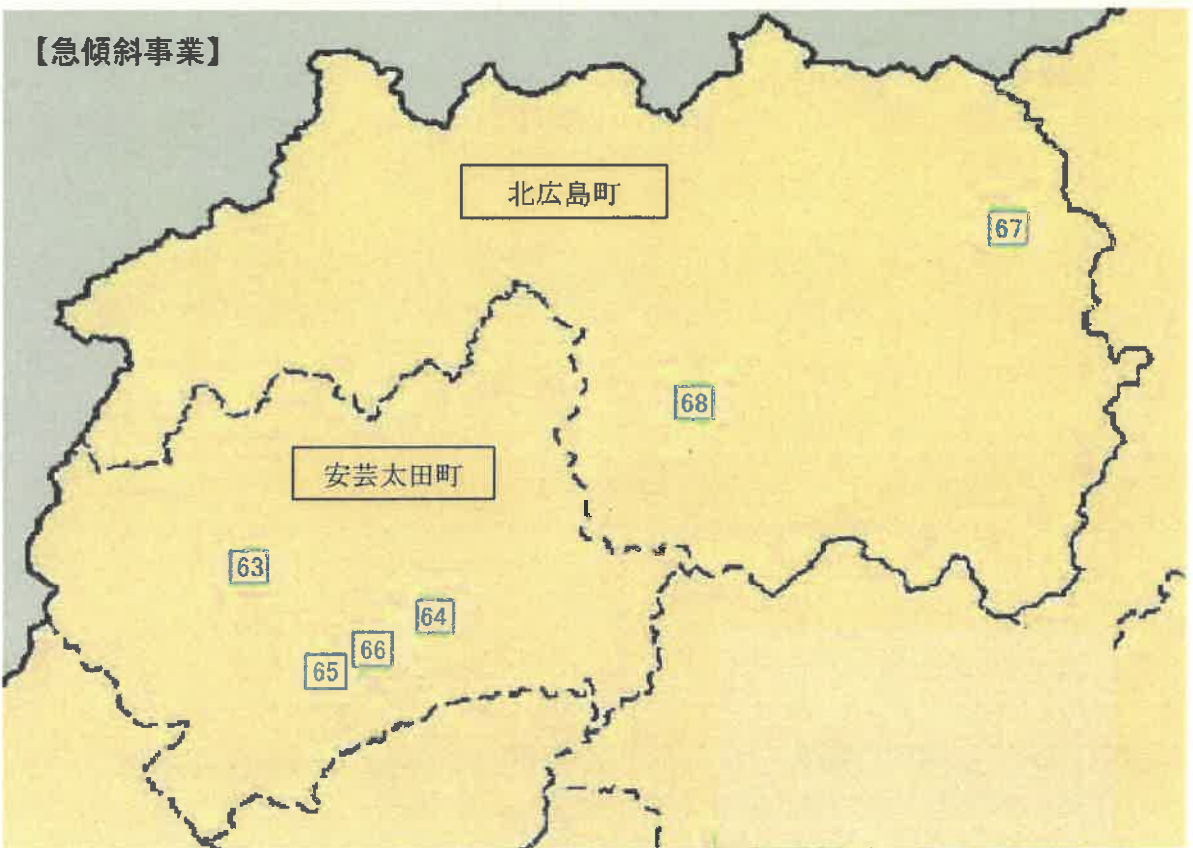
| 番号 | 箇所(溪流)名 | 整備計画<br>完成・継続 | 箇所     | 区域番号     | 施策 |
|----|---------|---------------|--------|----------|----|
| 67 | 藤原4568  | 継続            | 北広島町川戸 | I-2-907  | ②  |
| 68 | 戸谷【新規】  | 継続            | 北広島町戸谷 | I-2-1239 | ②  |

施策:①再度災害防止のための緊急対策, ②災害時の重要な役割を担う防災拠点等の保全, ③住宅密集地の保全, ④インフラ・ライフライン等の重要施設の保全, ⑤早期に対策が必要な箇所

【砂防事業】



【急傾斜事業】



ひろしま砂防アクションプラン2021 事業実施箇所位置図



# 1 道路の整備

管内は中山間地域に含まれており，地域の交通手段は自動車交通の依存度が極めて高い。地域づくりや地域の交流を促進していくためには，道路の整備・充実が不可欠である。

このため，「広島県道路整備計画 2021」（令和3年度～令和7年度）に基づき，県土強靱化のための道路ネットワークの強化，安全で快適な道路空間の形成，地域内外の交流連携を支える道路ネットワークの構築など，地域のニーズや社会経済情勢の変化に対応した道路網の整備を推進する。

## (1) 一般国道の整備

管内道路網の骨格として，地域間交流の円滑化，地域経済の活性化及び定住基盤の充実等を図るため，国道433号の一次改築や，国道191号の線形不良区間の二次改築等の整備を推進する。

| 路線名                     | 事業概要   |
|-------------------------|--|
| 国道186号<br>北広島町<br>安芸太田町 | <ul style="list-style-type: none"> <li>○ 本路線は，江津市を起点に，北広島町，安芸太田町を經由して，大竹市に至る路線である。</li> <li>○ 歩行者や自転車利用者の安全で快適な通行を確保し，交通事故を防止するとともに，交通の円滑化を図るため，北広島町の川小田地区において歩道を整備する交通安全事業を実施している。</li> </ul> <div data-bbox="646 900 1318 1263" style="text-align: center;"> </div> <p style="text-align: center;">川小田地区 交通安全事業 北広島町（旧芸北町）</p> |
| 国道191号<br>北広島町<br>安芸太田町 | <ul style="list-style-type: none"> <li>○ 本路線は，下関市を起点に，益田市を經由し北広島町，安芸太田町を経て，広島市に至る路線である。</li> <li>○ 安芸太田町松原地区において，積雪時の立ち往生等を解消するため，急勾配区間の改築に向け調査・測量を進めている。</li> </ul> <div data-bbox="614 1503 1399 1899" style="text-align: center;"> </div> <p style="text-align: center;">松原地区 改築事業 安芸太田町（旧戸河内町）</p>                           |

| 路線名                     | 事業概要   |
|-------------------------|--|
| 国道191号<br>北広島町<br>安芸太田町 | <p>○ 安芸太田町（旧加計町）と広島市境の宇佐地区では、旧JR可部線との交差部において道路線形が悪いため、安全性の確保のため、安芸太田町、広島市と連携し、道路線形改良事業を進める。</p>    |
| 国道433号<br>安芸太田町<br>北広島町 | <p>○ 本路線は、大竹市を起点に、安芸太田町、北広島町を經由して、三次市に至る路線である。</p> <p>○ 管内の加計・豊平間においては、急峻な山地部で未改良部分が多く、交通のネックとなっており、現在、北広島町内の加計豊平バイパスの整備を進めている。</p>   <p>加計豊平バイパス 北広島町（旧豊平町）</p> |

(2) 主要地方道の整備

高速道路や一般国道の整備との整合性を図りながら、生活圏域相互の交流の促進や日常生活の利便性の向上等を目的とした、効率的な整備を推進する。

| 路線名                                       | 事業概要   |
|---|--|
| <p>主要地方道<br/>浜田八重可部線<br/>北広島町</p>         | <p>○ 本路線は、浜田市から北広島町の中心地を経て国道54号に接続し、広島市安佐北区に至る地域間の幹線道路である。</p> <p>○ 千代田インターチェンジ周辺開発事業として、「道の駅 舞<sup>まい</sup>ロード I C千代田」を整備。道の駅内のトイレ個室の装飾は、地域の皆様が参加するワークショップにより制作し、平成31年3月にリニューアルしている。</p> <div style="display: flex; justify-content: space-around;">   </div> <div style="display: flex; justify-content: space-around; margin-top: 10px;">  </div> <p style="text-align: center;">道の駅舞ロード I C千代田 北広島町 (旧千代田町)</p> |
| <p>主要地方道<br/>旭戸河内線<br/>安芸太田町<br/>北広島町</p> | <p>○ 本路線は、広島県と島根県を結ぶ国道191号から分岐し、国道186号を横断し、島根県浜田市旭町に至る広域的な幹線道路である。</p> <p>○ 北広島町(旧芸北町)大利原～才乙を、平成20年度から平成21年度にかけて、道路再生改良事業により局部的な整備を行った。</p> <p>○ 広島県道路整備計画2021において、橋山地区(4箇所)の法面災害防除事業が位置付けられており、令和7年度までの完成を予定している。</p>   |
| <p>主要地方道<br/>安佐豊平芸北線<br/>北広島町</p>         | <p>○ 本路線は、広島市安佐北区で国道261号から分岐し、北広島町都志見を横断し、北広島町細見で国道186号に接続する幹線道路である。</p> <p>○ 平成18年度に、山県郡北広島町移原及び山県郡北広島町烏帽子地区の(主)広島豊平線交差点付近の整備が完了。</p> <p>○ 広島県道路整備計画2021において、烏帽子地区の道路改良事業が位置付けられており、令和7年度までの完成を予定している。</p>  |

| 路線名                               | 事業概要   |
|-----------------------------------|--|
| <p>主要地方道<br/>千代田八千代線<br/>北広島町</p> | <ul style="list-style-type: none"> <li>○ 本路線は、北広島町惣森から北広島町（旧千代田町）の中心部を経由し、安芸高田市八千代町で国道54号に接続する地域幹線道路である。</li> <li>○ 平成28年度より北広島町・安芸高田市境の整備を進めており、広島県道路整備計画2021において、令和7年度までの完成を予定している。</li> </ul> <div style="text-align: center;">  <p>畑地区 北広島町（旧千代田町）</p> </div> <div style="text-align: center;">  </div> |
| <p>主要地方道<br/>芸北大朝線<br/>北広島町</p>   | <ul style="list-style-type: none"> <li>○ 本路線は、北広島町移原と北広島町大朝を結び、終点の旧大朝町で国道261号に接続する地域幹線道路である。</li> <li>○ 平成28年度に大朝地区の整備が完了し、引き続き鳴滝地区の整備を進めている。</li> </ul> <div style="text-align: center;">  <p>大朝地区 北広島町（旧大朝町）</p> </div>  |

(3) 一般県道の整備

幹線道路を補完し，生活に密着した道路として地域の振興及び生活の豊かさ向上を図るため，緊急度の高い箇所から整備を推進する。

| 路線名                              | 事業概要   |
|----------------------------------|--|
| <p>一般県道<br/>弁財天加計線<br/>安芸太田町</p> | <p>○ 本路線は，安芸太田町の戸河内地区と加計地区を連絡する地域幹線道路である。</p> <p>○ 土居地区において平成26年から工事に着手しており，令和2年度には橋梁が完成したところである。</p> <div data-bbox="684 533 1294 981" data-label="Image"> </div> <p>土居地区 安芸太田町（旧戸河内町）</p> <div data-bbox="557 1055 1426 1447" data-label="Image"> </div> <div data-bbox="708 1480 1267 1899" data-label="Image"> </div> <p>現場見学会・橋梁床版へのペイント体験（令和2年10月）</p> |

| 路線名                              | 事業概要   |
|----------------------------------|--|
| <p>一般県道<br/>七曲千代田線<br/>北広島町</p>  | <p>○ 本路線は、北広島町内の旧豊平町と旧千代田町を結ぶ地域幹線道路である。</p> <p>○ 現在、旧豊平町阿坂地区で、歩道の整備を進めている。</p>  <p>阿坂地区 北広島町（旧豊平町）</p>                   |
| <p>一般県道<br/>都志見千代田線<br/>北広島町</p> | <p>○ 本路線は、北広島町内の都志見から春木を結ぶ地域幹線道路である。</p> <p>○ 北広島町（旧千代田町）今田地区の750m区間においては、平成28年度に整備が完了した。</p>  <p>今田地区 北広島町（旧千代田町）</p> |

(4) 都市計画道路の整備

都市計画道路は都市の骨格をなす道路であり、市街地の円滑な交通処理や物流の迅速化及び都市の計画的な発展を図るため都市計画に位置づけ整備を進めている。

| 区 分                     | 事 業 概 要   |
|-------------------------|---|
| 都市計画道路<br>春木本郷線<br>北広島町 | <ul style="list-style-type: none"> <li>○ 北広島町（旧千代田町）今田の市街地を通過する一般県道都志見千代田線は、道路幅員が狭く、離合困難箇所が残っている。</li> <li>○ このような状況を改良し、交通の安全性と円滑性を確保するため、平成 24 年度に都市計画変更のあった千代田都市計画道路春木本郷線について、平成 28 年度に整備が完了した。</li> </ul> |

(5) 交通安全施設等の整備

歩行者や自転車利用者の安全で快適な通行を確保し、交通事故を防止するとともに、交通の円滑化を図るため、歩道、道路標識、防護柵及び路面表示等を整備する。

また、近年、安芸太田町と北広島町が連携して取り組んでいるサイクリングツーリズムを推進するため、令和元年度からサイクリングコース案内の標識等の整備を進めている。



(国) 186 号 歩道の整備 北広島町（旧芸北町）



(国) 433 号 路面表示 北広島町（旧千代田町）



サイクリングコース案内標識等

## (6) 道路防災

管内は、平地が少なく地形が急峻であり落石崩土等の危険箇所が極めて多く、これらの災害の発生を未然に防止し、通行の安全を確保する必要がある。このため、緊急度の高い箇所から重点的に整備している。

特に、緊急輸送道路である国道191号については、最優先課題として取り組んでいる。



(国) 191号 落石防止網・モルタル吹付  
安芸太田町川手(旧戸河内町)



(一) 恐羅漢公園線 法面補修工事  
安芸太田町吉和郷(旧戸河内町)

## 2 河川の整備及び河川内の堆積土等除去

### (1) 河川の整備

管内の管理河川は、一級河川である太田川水系と江の川水系の26河川で、その流路延長は、約269kmに及び、改修率は51.3%となっている。江の川水系では、広域基幹河川改修事業を計画的に進めており、特に、江の川本川の改修を重点的に推進し、早期の完成を図ることとしている。

また、河川の整備に当たっては、「多自然川づくり」の考え方に基づいた整備を積極的に推進している。



広域基幹河川改修事業(江の川・川戸工区)



広域基幹河川改修事業(志路原川・春木工区)

### (2) 河川内の堆積土等除去

河川内の堆積土や樹木は、洪水時に流れを阻害することで河川の水位を上昇させ、洪水などの災害を助長する恐れがある。このため、定期的実施している河川巡視・点検を通じて、堆積土等により治水上影響がある箇所の浚渫を計画的に実施している。



浚渫前



浚渫後



江の川水系志路原川 北広島町蔵迫 (旧千代田町)

### 3 砂防・急傾斜地の整備及び土砂災害警戒区域等の指定

#### (1) 砂防施設

管内において、土石流の土砂災害警戒区域の指定箇所数 (R2. 3. 26 時点) は、1, 210 箇所、砂防指定地は 122 溪流に及んでいる。これらの溪流では、地質が主として風化花崗岩で形成され地形も急峻なことなどから、山腹が崩壊しやすく、長雨や集中豪雨等による大量の土砂流出によって、過去幾度も、家屋、耕地、公共施設等の流出・埋没や人命を失う災害が発生している。

このため、管内において砂防堰堤や溪流保全工などの整備を推進している。

また、ソフト面の対策として、平成 22 年度から土砂災害ポータルひろしまの運用を開始し、土砂災害に関する情報提供を行っている。

| 区 分    | 事 業 概 要   |
|--------|---|
| 通常砂防事業 | <ul style="list-style-type: none"> <li>○ 流域における荒廃地域の保全及び土石流等の発生による土砂災害から家屋、耕地、公共施設等を守るため、砂防えん堤や溪流保全施設等を整備する。</li> <li>○ 事業中箇所               <ul style="list-style-type: none"> <li>補助事業：上峠川 北広島町 (旧芸北町)</li> <li>小僧津川 安芸太田町 (旧加計町)</li> <li>伊勢坊谷川 北広島町 (旧千代田町)</li> <li>単独事業：坪野川 安芸太田町 (旧加計町) 外</li> </ul> </li> </ul> <div style="display: flex; justify-content: space-around; align-items: center;">   </div> <p style="text-align: center; margin-top: 5px;">上峠川砂防堰堤 北広島町 (旧芸北町)    小僧津川砂防堰堤 安芸太田町 (旧加計町)</p> |

#### (2) 急傾斜地崩壊防止施設

管内において、急傾斜地の土砂災害警戒区域の指定箇所数 (R2. 3. 26 時点) は、1, 885 箇所に及び、過去集中豪雨等によって、人命・財産に多大な被害が発生している。このうち 55 箇所については、急傾斜地崩壊危険区域に指定して崩壊防止施設を整備しており、引き続き崩壊防止施設の整備を推進する。

| 区 分                    | 事 業 概 要  |
|------------------------|--|
| 急 傾 斜 地 崩 壊<br>対 策 事 業 | ○大雨や台風時の降雨の影響などによるがけ崩れ災害から、人命と財産を守るため、擁壁、排水路及び法枠等の急傾斜地崩壊防止施設を整備する。   |
|                        | ○事業中箇所<br>遅越地区 安芸太田町（旧加計町）<br>藤原 4568 地区 北広島町（旧千代田町）<br>川手中地区 安芸太田町（旧戸河内町）   |
|                        |     |
|                        | <p>遅越地区 安芸太田町（旧加計町） 清水原地区 北広島町（旧千代田町）<br/>令和3年2月完成</p>   <p>鳥屋地区 安芸太田町（旧加計町） 松原 199 地区 安芸太田町（旧筒賀村）<br/>令和2年3月完成 令和2年4月完成</p> |

(3) 土砂災害警戒区域等の指定

土砂災害が発生するおそれがある土地の区域を明らかにし、警戒避難体制の整備などのソフト対策を推進することで、住民などの生命や身体を土砂災害から守るため、基礎調査実施計画に基づく調査を行い、指定を完了した。

引き続き、土砂災害警戒区域等の認知度を高めるための取組を行っていく。

| 区 分                                       | 事 業 概 要                         |
|---|---------------------------------|
| 令和2年3月26日<br>現在の指定状況<br>(土石流, 急傾斜地, 地すべり) | ○安芸太田町 1,136箇所<br>○北広島町 1,970箇所 |



(4) 砂防出前講座

身近にある危険な箇所を認識し，土砂災害から自分の命を守る力を身につけていくため，小・中学校に対して体験型の授業「砂防出前講座」を行っている。



パワーポイントによる土砂災害についての説明  
(コロナ感染症予防のため，密を避けて実施)  
砂防出前講座の様子（北広島町川迫小学校 令和2年7月）

## Ⅳ 維 持 管 理

### 1 管理の状況

#### (1) 概況

当支所が管理する公共施設は、道路施設が国道・県道合わせ 34 路線、延長約 468km、河川施設が一級河川 26 河川、延長 269km、砂防指定地が 122 溪流、急傾斜地崩壊危険区域が 56 地区、地すべり防止区域が 3 地区となっている。

これらの施設の管理については、通常パトロールを実施し、危険箇所の点検及び補修並びに係法令違反行為（不法占用行為等）の早期発見など適正な管理に努めている。

#### (2) 道路河川等許可等の状況

| 区 分           | 許認可等件数 |         | 摘 要                      |
|---------------|--------|---------|--------------------------|
|               | 令和元年度  | 令和 2 年度 |                          |
| 道路占用関係        | 276    | 317     | 道路法 32, 35, 91 条         |
| 道路工事施工承認      | 9      | 8       | 道路法 24 条                 |
| 道路復旧命令        | 31     | 33      | 道路法 22 条                 |
| 特殊車両通行        | 277    | 366     | [協議回答を含む]                |
| 道路損害賠償        | 5      | 5       | 国家賠償法 2 条                |
| 河川法関係         | 118    | 69      | 河川法 20, 23, 24, 26, 27 条 |
| 普通河川工事許可      | 23     | 34      |                          |
| 砂防指定地内制限行為・占用 | 75     | 80      |                          |
| 急傾斜地内制限行為     | 0      | 0       |                          |
| 境界確定協議・証明     | 31     | 15      | 道路・河川・砂防等                |
| 道路幅員証明        | 2      | 0       |                          |
| 計             | 847    | 927     |                          |

#### (3) 広島県アダプト制度

マイロードシステム、ラブリバー制度を統合して、平成 20 年度からアダプト団体に活動奨励金を支給する広島県アダプト活動支援事業がスタートし、住民・企業・団体等と県・市・NPO 法人が協力して、道路・河川の管理・美化活動に取り組んでいる。

#### アダプト活動認定団体数

令和 3 年 4 月 1 日現在

| 区 分   | 認定数 | 活動人員 (人) | 活動距離 (m) | 備 考 |
|-------|-----|----------|----------|-----|
| マイロード | 60  | 1, 193   | 55, 133  |     |
| ラブリバー | 27  | 511      | 22, 688  |     |
| 合 計   | 87  | 1, 704   | 77, 821  |     |

## 2 道路の維持修繕

高度経済成長期に建設された橋梁，トンネル等の道路施設が更新時期を迎えることから，計画的な施設の機能維持が必要となっている。このため，施設のアセットマネジメントを活用し，中長期的な施設の状態の把握を行いながら，効率的，効果的な維持修繕を実施する。また，パトロール及び関係機関との連携により，通行の安全の確保に関する取組を行う。

### ○橋梁補修工

(補修前：床版橋)



(補修後：函渠)



### ○舗装補修工

(補修前)



(補修後)



### ○防草対策工事

(施工前)



(施工後)



### 3 除 雪

降雪時の道路交通を確保するため、積雪量の多い12月1日から3月15日までの期間を重点的に、迅速かつ適切な除雪活動ができるよう除雪体制を整えている。

管内の除雪対象路線総延長は 473 k mに及び、グレーダー、除雪ロータリー、タイヤショベル等の除雪機械 100 台余り（委託等）が、随時除雪作業にあたっている。



除雪作業状況



令和2年度より整備中の大朝除雪基地

## 4 その他

「出合橋（であいばし）」の土木学会選奨土木遺産への認定

### (1) 概要

令和2年9月、県道恐羅漢公園線に架かる「出合橋」（安芸太田町遊谷）が土木学会本部理事会において、土木学会選奨土木遺産に認定されました。

この認定を機に、出合橋が新たな交流の場、賑わいの場となり、更なる地域の発展に繋がるよう、地域住民によりホームページやSNSによる情報発信や案内看板を設置するなどのPR活動が行われています。

今後、出合橋には地元設置の案内看板とデザインを組み合わせた銘板を設置するなど、支所、安芸太田町も地域の活動を支援して参ります。

### (2) 認定理由

「出合橋」は、太田川と柴木川が合流する三段峡の玄関口に架橋された優美なデザインのRCタイドアーチ橋であり、地域のランドマークとして地域住民に親しまれています。

### (3) 認定授与式

- ・日 時 …令和2年11月22日(日)13時
- ・場 所 …山県郡安芸太田町遊谷 明神社
- ・主 催 …公益社団法人土木学会中国支部
- ・内 容 …「認定証」及び「銘板」の授与
- ・参加者 …出合橋保存会会長他 約200名

### (4) 「出合橋」の諸元

- ・設 置 年 …昭和10年 県による維持管理…昭和29年～
- ・形 式 …鉄筋コンクリートタイドアーチ橋 (33.8m) RCT橋
- ・橋 長 …52.5m 幅員 …6.8m 橋脚の高さ …5.0m
- ・維持修繕 …昭和51年 アーチ部の白塗り塗装, 平成23年 床版の補強工事

### ※ 土木学会選奨土木遺産とは…

土木遺産の顕彰を通じて歴史的土木構造物の保存に資することを目的として、平成12年に認定制度が設立され、推薦及び一般公募により、年間20件程度の構造物が選出されています。



出合橋（安芸太田町遊谷）

# V 業 務 の 概 要

## 1 令和2年・3年度事業費

| 区 分      | 事 業 別              | 令和2年度                          |                              |                                |                              | 令和3年度                          |                                | 前年度比<br>B/A<br>% |
|----------|--------------------|--------------------------------|------------------------------|--------------------------------|------------------------------|--------------------------------|--------------------------------|------------------|
|          |                    | 当 初 (A)                        |                              | 精 算                            |                              | 当 初 (B)                        |                                |                  |
|          |                    | 箇所数                            | 事業費(千円)                      | 箇所数                            | 事業費(千円)                      | 箇所数                            | 事業費(千円)                        |                  |
| 公<br>共   | 交通安全施設<br>交付金      | (3)<br>2                       | (69,000)<br>23,000           | (1)<br>2                       | (69,000)<br>23,000           | (2)<br>2                       | (57,000)<br>4,000              |                  |
|          | 道路災害防除<br>交付金      | (3)<br>4                       | (120,000)<br>356,000         | (3)<br>8                       | (120,000)<br>356,000         | (8)<br>0                       | (723,091)<br>0                 |                  |
|          | 道路災害防除<br>補助       | (0)<br>6                       | (0)<br>269,100               | (0)<br>6                       | (0)<br>269,100               | (6)<br>5                       | (286,200)<br>163,400           |                  |
|          | 舗装道補修<br>交付金       | 1                              | 13,000                       | 1                              | 13,000                       | 0                              | 0                              |                  |
|          | 除雪<br>交付金          | 2                              | 164,000                      | 2                              | 164,000                      | 2                              | 116,000                        |                  |
|          | 道路改良<br>交付金        | (1)<br>1                       | (15,180)<br>35,000           | (1)<br>1                       | (31,180)<br>35,000           | (5)<br>1                       | (203,595)<br>126,000           |                  |
|          | <b>小 計</b>         | <b>(7)<br/>10</b>              | <b>(204,180)<br/>860,100</b> | <b>(5)<br/>14</b>              | <b>(220,180)<br/>860,100</b> | <b>(21)<br/>10</b>             | <b>(1,269,886)<br/>409,400</b> | <b>47.6</b>      |
|          | 河川改修               | (1)<br>2                       | (20,500)<br>42,000           | (1)<br>2                       | (20,500)<br>42,000           | (1)<br>2                       | (16,558)<br>37,800             |                  |
|          | <b>小 計</b>         | <b>(1)<br/>2</b>               | <b>(20,500)<br/>42,000</b>   | <b>(1)<br/>2</b>               | <b>(20,500)<br/>42,000</b>   | <b>(1)<br/>2</b>               | <b>(16,558)<br/>37,800</b>     | <b>—</b>         |
|          | 通常砂防               | (7)<br>8                       | (207,210)<br>344,250         | (7)<br>8                       | (260,760)<br>282,300         | (13)<br>7                      | (371,161)<br>240,250           |                  |
|          | 通常砂防<br>(緊急改築)     | (0)<br>1                       | (0)<br>18,900                | (1)<br>1                       | (11,900)<br>29,400           | (2)<br>2                       | (24,150)<br>29,400             |                  |
|          | 急傾斜地崩壊対策           | (5)<br>4                       | (131,909)<br>170,100         | (5)<br>4                       | (123,509)<br>178,500         | (4)<br>1                       | (216,468)<br>15,750            |                  |
|          | 急傾斜地崩壊対策<br>(緊急改築) | 0                              | 0                            | 0                              | 0                            | 0                              | 0                              |                  |
|          | 急傾斜地崩壊対策<br>(基礎調査) | (0)<br>0                       | (0)<br>0                     | (0)<br>0                       | (0)<br>0                     | (0)<br>0                       | (0)<br>0                       |                  |
|          | 地すべり対策<br>(基礎調査)   | (0)<br>0                       | (0)<br>0                     | (0)<br>0                       | (0)<br>0                     | (0)<br>0                       | (0)<br>0                       |                  |
|          | 通常砂防<br>(基礎調査)     | (0)<br>0                       | (0)<br>0                     | (0)<br>0                       | (0)<br>0                     | (0)<br>0                       | (0)<br>0                       |                  |
|          | <b>小 計</b>         | <b>(12)<br/>13</b>             | <b>(339,119)<br/>533,250</b> | <b>(13)<br/>13</b>             | <b>(396,169)<br/>490,200</b> | <b>(19)<br/>10</b>             | <b>(611,779)<br/>285,400</b>   | <b>53.5</b>      |
|          | 過年発生災害復旧           | (3)<br>28                      | (11,315)<br>338,732          | (3)<br>22                      | (11,315)<br>271,625          | (12)<br>18                     | (93,337)<br>213,183            |                  |
|          | 現年発生災害復旧           | (6)<br>0                       | (39,843)<br>0                | (6)<br>7                       | (39,843)<br>306,549          | (5)<br>0                       | (122,680)<br>0                 |                  |
|          | <b>小 計</b>         | <b>(9)<br/>3</b>               | <b>(51,158)<br/>338,732</b>  | <b>(9)<br/>29</b>              | <b>(51,158)<br/>578,174</b>  | <b>(17)<br/>18</b>             | <b>(216,017)<br/>213,183</b>   | <b>62.9</b>      |
| <b>計</b> | <b>(29)<br/>28</b> | <b>(614,957)<br/>1,774,082</b> | <b>(28)<br/>58</b>           | <b>(688,007)<br/>1,970,474</b> | <b>(58)<br/>40</b>           | <b>(2,114,240)<br/>945,783</b> | <b>53.3</b>                    |                  |



| 区分  | 事業別        | 令和2年度                  |            |                          |            | 令和3年度                    |                    | 前年度比<br>B/A<br>%      |   |
|-----|------------|------------------------|------------|--------------------------|------------|--------------------------|--------------------|-----------------------|---|
|     |            | 当初(A)                  |            | 精算                       |            | 当初(B)                    |                    |                       |   |
|     |            | 箇所数                    | 事業費(千円)    | 箇所数                      | 事業費(千円)    | 箇所数                      | 事業費(千円)            |                       |   |
| 単独  | 道路         | 交通安全施設                 | (1)<br>1   | (27,699)<br>9,968        | (1)<br>1   | (27,699)<br>9,968        | (0)<br>1           | (0)<br>45,500         |   |
|     |            | 道路災害防除                 | (1)<br>3   | (60,000)<br>72,200       | (1)<br>3   | (60,000)<br>142,200      | (0)<br>3           | (0)<br>78,600         |   |
|     |            | 舗装道補修                  | 1          | 85,000                   | 1          | 85,000                   | 1                  | 80,000                |   |
|     |            | 道路施設等維持                | (1)<br>3   | (58,800)<br>631,480      | (3)<br>3   | (114,300)<br>585,980     | (1)<br>3           | (11,500)<br>615,280   |   |
|     |            | 道路改良                   | (3)<br>8   | (152,040)<br>215,000     | (3)<br>8   | (152,040)<br>250,000     | (5)<br>9           | (78,212)<br>126,000   |   |
|     |            | 橋梁架換                   | 0          | 0                        | 0          | 0                        | 0                  | 0                     |   |
|     |            | 市町土木工事受託               | 1          | 10,000                   | 1          | 10,000                   | 1                  | 7,000                 |   |
|     |            | 市町交付金                  | 4          | 206,100                  | 4          | 206,100                  | 4                  | 196,100               |   |
|     |            | 小計                     | (6)<br>21  | (298,539)<br>1,229,748   | (8)<br>21  | (354,039)<br>1,289,248   | (6)<br>21          | (89,712)<br>1,148,480 |   |
|     | 河川         | 河川改良                   | (3)<br>2   | (56,000)<br>25,000       | (3)<br>2   | (56,000)<br>25,000       | (2)<br>5           | (23,668)<br>78,000    |   |
|     |            | 河道浚渫                   | 1          | 80,000                   | 1          | 80,000                   | 1                  | 80,000                |   |
|     |            | 護岸等修繕                  | (0)<br>2   | (0)<br>23,924            | (0)<br>2   | (0)<br>23,924            | (0)<br>2           | (0)<br>26,631         |   |
|     |            | 小計                     | (3)<br>5   | (56,000)<br>128,924      | (3)<br>5   | (56,000)<br>128,924      | (2)<br>8           | (23,668)<br>184,631   |   |
|     | 砂防         | 通常砂防                   | (1)<br>1   | (8,400)<br>10,000        | (1)<br>1   | (8,400)<br>10,000        | (1)<br>2           | (8,770)<br>20,000     |   |
|     |            | 砂防維持修繕                 | 4          | 21,700                   | 4          | 21,700                   | 4                  | 13,000                |   |
|     |            | 急傾斜維持修繕                | 2          | 4,000                    | 2          | 4,000                    | 2                  | 4,800                 |   |
|     |            | 急傾斜地崩壊対策<br>(事前調査)     | 1          | 1,300                    | 1          | 1,300                    | 1                  | 2,600                 |   |
|     |            | 市町交付金                  | 2          | 1,400                    | 2          | 1,400                    | 2                  | 1,400                 |   |
|     |            | 小計                     | (1)<br>10  | (8,400)<br>38,400        | (1)<br>10  | (8,400)<br>38,400        | (1)<br>11          | (8,770)<br>41,800     |   |
|     | 災害         | 現年発生災害復旧               | 0          | 0                        | 0          | 0                        | 0                  | 0                     | 0 |
|     |            | 小計                     | 0          | 0                        | 0          | 0                        | 0                  | 0                     |   |
| その他 | 県土防災対策緊急事業 | 1                      | 66,551     | 1                        | 66,551     | (1)<br>0                 | (22,774)<br>0      | 40.9                  |   |
|     | 施工監理補助事業   | 1                      | 24,000     | 1                        | 24,000     | 0                        | 0                  |                       |   |
|     | 他部局受託事業    | 0                      | 0          | 0                        | 0          | (1)<br>1                 | (14,271)<br>80,000 |                       |   |
|     | 小計         | 2                      | 90,551     | 2                        | 90,551     | (2)<br>1                 | (37,045)<br>80000  |                       |   |
| 計   | (10)<br>38 | (362,939)<br>1,487,623 | (12)<br>36 | (418,439)<br>1,547,123   | (11)<br>41 | (159,195)<br>1,454,911   | 400.9              |                       |   |
| 合計  | (39)<br>38 | (977,896)<br>3,261,705 | (40)<br>94 | (1,106,446)<br>3,517,597 | (69)<br>81 | (2,273,435)<br>2,400,694 | 73.6               |                       |   |

(注)上段( )書きは前年度からの繰越事業費(事故繰越含む)で外数である。

## 2 令和2年度用地補償実績

| 区分   | 事業名         | 事業箇所数 | 用地補償費 | 買収筆数 | 面積  |       | 家屋移転件数 | 摘要 |
|------|-------------|-------|-------|------|-----|-------|--------|----|
|      |             |       |       |      | 買収  | 借地    |        |    |
| 公共事業 | 交通安全施設費・交付金 | 0     | 0     | 0    | 0   | 0     | 0      |    |
|      | 道路災害防除      | 1     | 2,898 | 0    | 0   | 0     | 0      |    |
|      | 道路改良・交付金    | 0     | 0     | 0    | 0   | 0     | 0      |    |
|      | 通常砂防        | 1     | 133   | 0    | 0   | 0     | 0      |    |
|      | 急傾斜地崩壊対策    | 1     | 942   | 0    | 0   | 2,066 | 0      |    |
|      | 小計          | 3     | 3,973 | 0    | 0   | 2,066 | 0      |    |
| 単独事業 | 交通安全施設費     | 0     | 0     | 0    | 0   | 0     | 0      |    |
|      | 道路災害防除      | 0     | 0     | 0    | 0   | 0     | 0      |    |
|      | 道路改良        | 2     | 3,490 | 10   | 208 | 0     | 0      |    |
|      | 道路施設等維持     | 3     | 205   | 6    | 387 | 0     | 0      |    |
|      | 河川改良        | 0     | 0     | 0    | 0   | 0     | 0      |    |
|      | 通常砂防        | 0     | 0     | 0    | 0   | 0     | 0      |    |
| 小計   | 5           | 3,695 | 16    | 594  | 0   | 0     |        |    |
| 計    |             | 8     | 7,668 | 16   | 594 | 2,066 | 0      |    |





## 広島県西部建設事務所安芸太田支所

〒731-3501 山県郡安芸太田町大字加計 3087

TEL 0826-22-0541 (代)

FAX 0826-22-0540

《 西部建設事務所安芸太田支所ホームページ 》

URL <https://www.pref.hiroshima.lg.jp/soshiki/212/>

