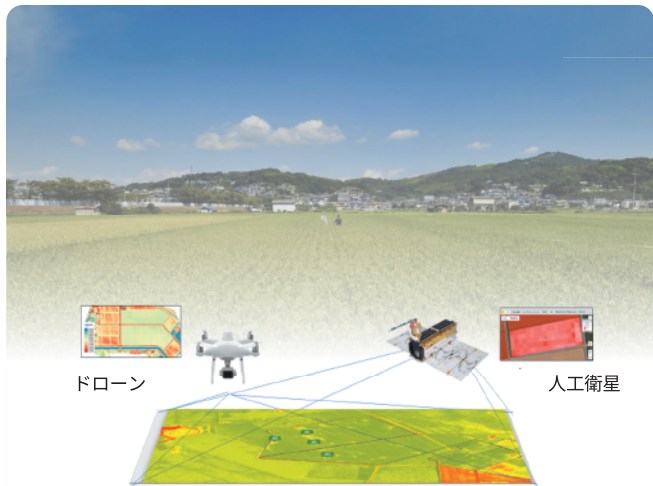


衛星画像とドローンを活用した耕作放棄地診断システムの提供に加え、栽培作物の特定や土壌診断等も可能



ドローン

人工衛星



地上走行無人散布車

施肥・防除用ドローン

ロボット草刈り機

事業概要

肥料、農薬の卸業、農業用施設の設計・施行、ゴルフ場、スポーツ施設の管理等を主に展開。6年前からドローン事業に着手し、機体販売、メンテナンス、教習に加え、ドローンを使った施肥、防除技術の開発、実証やほ場の高低差測量、柑橘の防除組織の育成など新たなフィールドを広げている。2021年からはサグリ株式会社の協力を得て、衛星画像を用いた耕作放棄地診断、水稻の生育診断などを実施。環境制御技術を含めたスマート農業全般に取り組んでいる。

技術・サービス

- ・衛星画像を用いた耕作放棄地診断システム「ACTABA」
- ・ドローンによる柑橘防除システムの開発、実証

活用イメージ

全国初、衛星画像とドローンを組合わせた耕作放棄地診断システムを尾道市でスタート。作業を大幅に省力化し、リアルタイムで調査の進捗を把握。作付作物の把握など、担い手対策等にも活用可能。

☑ 初期費用：約150万円～200万円、固定費用：なし（タブレット通信費別途）

🕒 約2ヶ月

🌐 <https://taishinkk.co.jp/>



緑茶を飲むことで、気候変動問題等の社会課題への貢献する

ティーバック



ボトルド飲料



事業概要

山間地茶園での有機農法をトラッキングすることで、社会課題解決に貢献するサステナブルなお茶をつくります。山間地の茶園は、長い歴史がありますが、耕作放棄地問題を抱えています。有機農法は、温室効果ガスの削減、生物多様性の保持等に貢献します。私たちは、栽培データ等をトラッキングし、気候変動、生物多様性、耕作放棄地等の課題への定量的な効果を算出します。これらの効果をお茶とセットで顧客に提供します。

技術・サービス

社会課題を解決するサステナブル緑茶

活用イメージ

当社の緑茶を消費するだけで、気候変動等の社会課題の解決に貢献することができます。当社は、その効果を定量的に証明することで、消費者は、どの課題に、どの程度貢献したかを示すことが可能になります。

☑ ボトルド飲料150円/本、ティーバック(3個)150円/袋、他

🕒 1ヶ月

🌐 <https://blue-farm.co.jp/>



大阪  
37

カブシキガイシャ アーマリー  
**株式会社 Armory**



ゲーム感覚で楽しめるアントレプレナーシップ教育プログラム。



**事業概要**

アントレプレナーシップ教育を通して子どもたちが自らビジョンを描きチャレンジするマインドや主体性を育みます。RPG ゲームのようなプログラムの設計をすることで楽しく学ぶことができます。起業家や経営者だけに必要な特殊なものではなく、先の見えないこれからの時代を生きていく若者が高い志や意欲を持つ自立した人間として、他者と協働しながら新しい価値を創造するために必要な力を育成していきます。

**技術・サービス**

アントレクエスト

**活用イメージ**

小中高生に向けて、会社設立を擬似体験できるプログラムや夢やキャリアを考えるプログラムを開催する。地域の課題や目標をヒヤリングし、プログラムの実施プランを提案する。

- 要ご相談
- 3ヶ月～
- <https://armory.jp/>



広島  
38

カブシキガイシャ エムエムジーインターナショナルサービス  
**株式会社MMGインターナショナルサービス**



小学校で出張開催します！海外に行かずにリアル外国旅行体験「ミニミニ外国」



**事業概要**

これからの日本を担う子供たちにとって大切な英語教育。小学校では必須授業になりましたが、英会話の実践の場がないのが課題です。体育館が、完全英語の「ミニミニ外国」に変わります。ユーモアあふれる気さくな外国人達が子供たちをお出迎え。パスポートを持って入国審査、ホテル、銀行、ゲーム、ドルでの買い物を楽しみます。外国人と友達になり、学んだ英語を楽しく使えるようになります。

**技術・サービス**

子供達の99%がとても楽しかったと回答！実証実験の4校で確かな手ごたえのリアル外国旅行体験サービス「ミニミニ外国」

**活用イメージ**

小学校の体育館でミニミニ外国を実施、午前中の授業枠で200名程度（6クラス目安）まで体験可能。外国語授業の一環として扱うことができます。授業で習った英語を実践する場としてご活用ください。

- 初期費用なし / 1回30万円～ (1500円 / 名 × 200名以上)
- 4週間～
- <https://miniminifh.com/>



レトルトカレーで食品ロスを減らしサステナブルで新しい食文化を広げる



### 事業概要

「もったいない食材のカレー化で食品ロス問題を解消する」をミッションに、レトルトカレーの企画販売を行っております。カレーはどの食材（肉、魚、野菜、果物）にでも合い、レトルト化することで長期保存可能です。地域の規格外の食材を活用して多種多様なレトルトカレーを企画します。

### 技術・サービス

- ・規格外の食材を活用したレトルトカレーの企画開発
- ・学校と連携して食育活動の一環で商品開発を支援

### 活用イメージ

一次生産者や食品メーカー、学校の探求学習の一環として、弊社とレトルトカレーを作る。子どもたちの学びの場になり、一次生産者も規格外の食材を活用することができる。

☎ 要ご相談

🕒 3ヶ月～

🌐 <https://medorumafoods.com/>

RING HIROSHIMA  
R4年度採択



不採用になった学生を「推薦」で応援、他社の最終選考まで進んだ学生を採用できるプラットフォーム

最終面接まで進んだ  
就活生にリーチできる

累計ユーザー学生 1.3 万名

累計ユーザー企業 600 社

累計スカウト数 20 万通

### 事業概要

不採用をテンプレートな文章でお伝えするのではなく、「弊社の最終選考まで進んだ優秀な学生として ABABA に推薦します。この先の就職活動を応援しています。」というような文章と一緒に弊社のサービスリンクを添付いただき、そこから登録すればその企業の最終選考まで進んだ学生として ABABA を利用いただけます。採用する企業はそのような他社の最終選考まで進んだ学生にスカウトを送ることができるサービスです。

### 技術・サービス

成果報酬型採用プラットフォーム ABABA

### 活用イメージ

IT 企業の最終面接まで進んだ学生を DX 推進人材として採用したり、広島出身の就活生にアプローチするなど。就活浪人による労働資源の損失を減らし、人材の県外流出を防ぎます。

☎ 初期費用月額費用なし。採用成功時の成果報酬 38 万円(税込) のみ

🕒 1 日

🌐 <https://hr.ababa.co.jp/>



東京  
41

カブシキガイシャ シゴトリョコウシャ  
**株式会社 仕事旅行社**



仕事体験を活用した関係人口・移住人口サポート



事業概要

変動の時代を自由に「はたらく」ためのサービスとして、職業体験企画を販売。地方自治体様の依頼で、移住人口や関係人口づくりのため、その地域ならではの魅力を発掘し、職業体験を通して移住マッチングを行います。自分にあった働き方を探している方にご参加いただき、その仕事や土地への興味関心を高め、移住や転職に繋がります。現在は、関東在住の20代~40代を中心とした社会人の方を中心に活用いただいています。

技術・サービス

仕事旅行社 関係人口・移住人口サポート企画

活用イメージ

「しごと」をテーマにした企画で、採用に積極的な事業者や、地域に密着した事業者を体験先として開拓。移住希望者へ訴求する記事や体験プランを作成。事前面談で申込者の希望を把握し、体験内容や行程を調整する。

1,800,000 円〜

約3ヶ月

<http://www.shigoto-ryokou.com/>



東京  
42

カブシキガイシャ スペクティ  
**株式会社 Spectee**



発生1分で現地の状況がわかる AI を活用し SNS や河川・道路カメラデータを収集



発災1分で被害状況が  
見える・分かる  
Spectee Pro



Spectee Proは

危機情報の収集、通知、可視化・予測ができます

必要な危機情報を  
瞬時に収集

有事の初動対応に必要な「危機情報」を SNS投稿や気象庁データ、全国の道路・河川カメラから瞬時に収集できます。



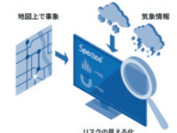
拠点の周辺状況を  
リアルタイムに通知

拠点周辺で事象が発生するとメールやスマートフォンにリアルタイムに通知。ログイン中は音声アナウンスでお知らせします。



被害状況やリスクを  
可視化・予測

気象や交通情報などの事象を地図上に表示し、被害状況を直感的に確認可能。またあらゆるデータを分析しリスクを予測します。



活用イメージ



事業概要

「Spectee Pro」は AI 技術を活用し、世界中の SNS や、河川・道路などに設置されたカメラのデータを解析。正確な情報を迅速にお届けする AI 防災・危機管理ソリューションです。官公庁、自治体、報道機関、交通機関、通信会社、メーカー、物流、商社など、700社以上に支持いただいています。

技術・サービス

Spectee Pro

活用イメージ

災害発生時、SNS 情報などから現場の状況を迅速に把握。迅速な初動対応につなげます。SNS 情報・気象データ・道路河川カメラなどを地図機能で可視化。被害状況の把握や情報共有をスムーズにします。

要ご相談 (無料トライアル可)

6ヶ月〜

<https://spectee.co.jp/>



D  
X  
医療・介護  
観光  
環境  
健康  
農業  
教育  
人材  
防災  
交通

## モビリティの小型化による脱炭素社会の実現



### 事業概要

当社は小型電気自動車の量産販売を目標に開発・製造を行っています。1人乗りに特化した車体は、軽自動車と同等の快適性（屋根 / ドア / 空調付）を備えており、航続距離を 100km に抑えることで低価格化を実現しています。また、原付ミニカー規格であるため保有コストの削減も可能です。公共交通機関よりも CO2 排出量が少なく、日常利用で快適な小型モビリティの量産・販売をすることで、脱炭素社会の実現に貢献することを目指しています。

### 技術・サービス

- ・1人乗り小型電気自動車（BEV）の開発 / 販売
- ・車体軽量化のための新技術の確立（特許申請中）

### 活用イメージ

観光への導入で観光客の利便性・娯楽性向上ともに排出ガス及び騒音の削減ができる。商用車としての導入で維持コストも安く快適に乗車可能。また狭路でも通行でき小さなスペースでも駐車ができる。

📅 量産時 100 万円

🕒 2025 年量産開始予定

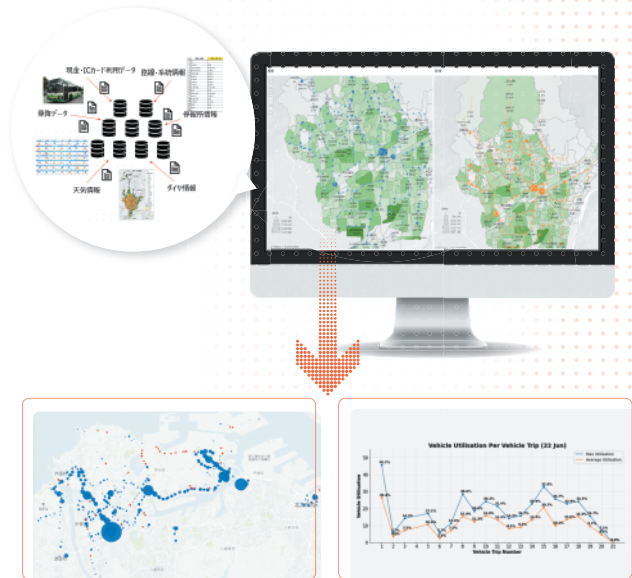
🌐 <https://hunfooli.jp/>



## 交通分析からオンデマンド交通運行アプリ提供までを行い一気通貫で交通課題を解決します

### SWAT Mobility 乗降データ分析ツール

複数の交通関連データを統合し、様々な指標の分析・可視化が自動化できる分析ツールを提供します。



### 事業概要

SWAT Mobility は、シンガポール発のテクノロジー企業です。独自開発したルーティング・アルゴリズムを利用し、ASEAN を中心に世界 7 カ国でオンデマンド交通運行アプリ、路線バス乗降データ・人流データを活用した交通分析を提供しています。北九州市交通局、高槻市交通部、大阪豊能町に交通データ・人流データ等を活用した分析サービスを提供。また、全国の自治体向けにオンデマンド交通運行アプリも提供しています。

### 技術・サービス

- ・オンデマンド交通運行アプリ
- ・オンデマンド交通導入シミュレーション
- ・乗降データ分析ツール
- ・路線再編分析・シミュレーション

### 活用イメージ

交通計画、路線バス再編、路線バスコスト削減。

📅 要ご相談

🕒 3ヶ月～6ヶ月

🌐 <https://www.swatmobility.com/>



# STARTUP CATALOG 2023

参考事例集

HIROSHIMA  
**SANDBOX**  
イノベーションプラットフォーム