

令和3年度自殺予防SNS相談事業  
こころのライン相談@広島県  
実施状況

広島県 健康福祉局 疾病対策課  
令和4年4月1日

# 1 事業の概要（R3年度）

## (1) 実施時期／時間

令和3年4月1日～令和4年3月31日

火・木・日 17:00～21:00

## (2) 相談体制

規模：3回線（相談員：3名）

## (3) LINEアカウント名

こころのライン相談@広島県

## (4) 対象

広島県内に在住，通勤，通学する39歳までの方

## (5) 事業実施方法

LINE（文字会話）を活用したSNS相談業務を委託

（委託先： 東京メンタルヘルス株式会社）

ひとりでも悩まず、  
私たちに相談しませんか？

無料  
匿名可  
予約不要

こころのライン相談@広島県

4月1日▶3月31日 17:00～21:00  
火・木・日 曜日に限ります

広島県 疾病対策課 720-8511 広島県では2019年10月1日より、  
110から広島県庁に電話相談サービスが開始されています。

こころのライン相談@広島県

## 2 R3年度実施状況

令和4年3月31日現在

### (1) 対応件数等

友だち登録数	2,774	人
アクセス件数	4,433	件
相談対応件数	2,177	件
相談利用者数	1,155	人
平均相談回数	13.9 <sup>※1</sup>	人
相談対応率	49.1 <sup>※2</sup>	%

参考：R2年度

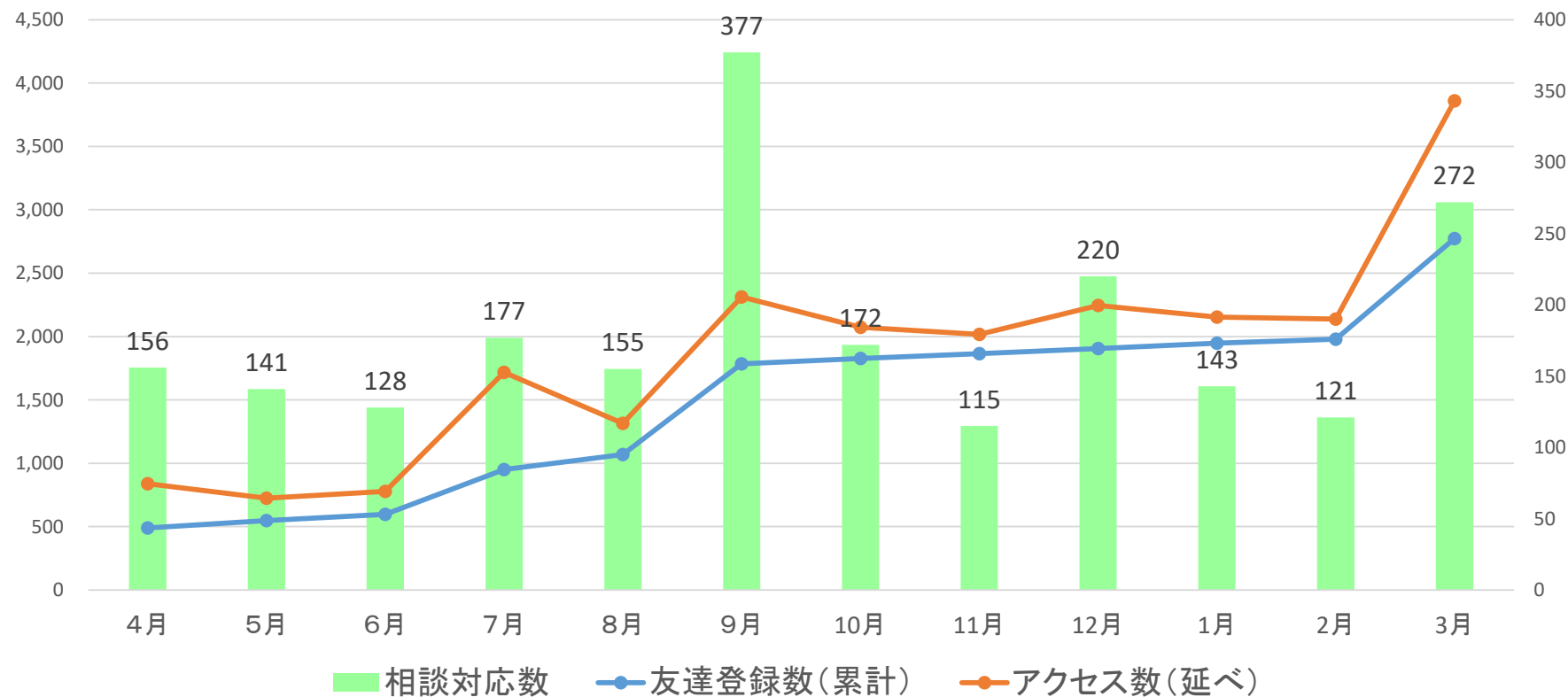
友だち登録数	3,763	人
アクセス件数	4,283	件
相談対応件数	1,811	件
相談利用者数	1,119	人
平均相談回数	12.6	人
相談対応率	42.2	%

※1 平均相談回数＝相談延人数/相談日数

※2 相談対応率＝相談対応数/アクセス数×100

## (2) 月別アクセス等

	4月	5月	6月	7月	8月	9月	10月	11月	12月	1月	2月	3月	計
相談対応日数	13	13	13	14	13	13	13	13	13	13	12	14	157
友達登録数(累計)	489	547	597	951	1,070	1,785	1,828	1,865	1,906	1,948	1,980	2,774	—
アクセス数(延べ)	350	178	182	766	245	527	244	152	340	206	158	1,085	4,433
相談対応数	156	141	128	177	155	377	172	115	220	143	121	272	2,177
相談対応率	44.6%	79.2%	70.3%	23.1%	63.3%	71.5%	70.5%	75.7%	64.7%	69.4%	76.6%	25.1%	49.1%

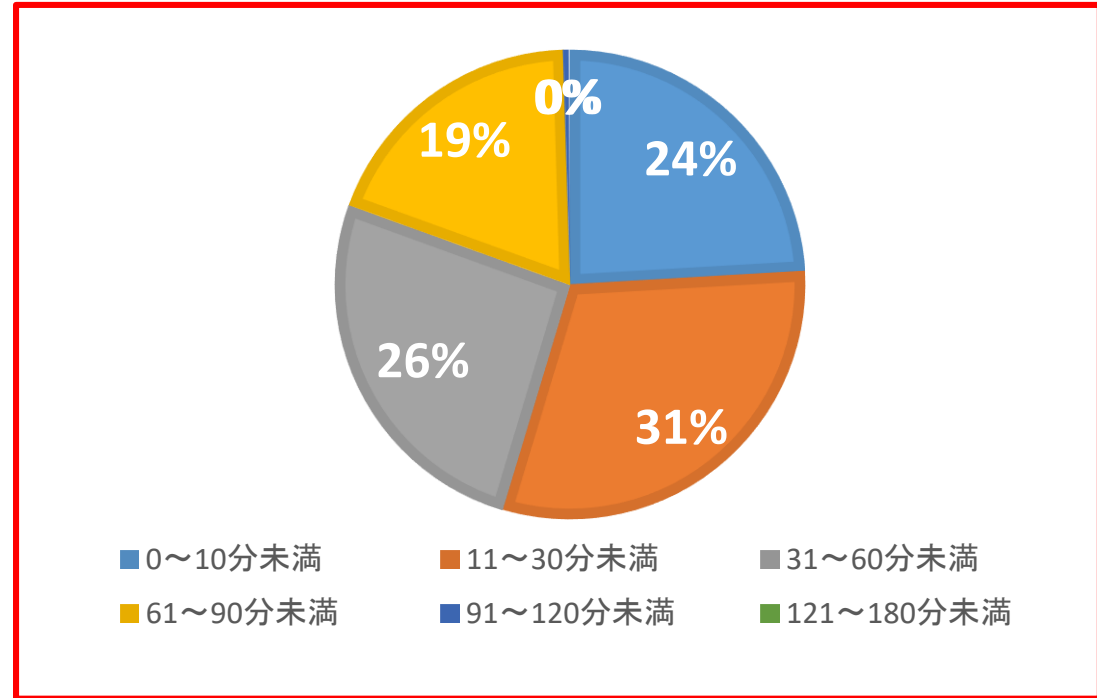


### (3) 相談開始時間別

	件数	割合
17:00~	801	36.8%
18:00~	588	27.0%
19:00~	405	18.6%
20:00~	357	16.4%
21:00~	26	1.2%
計	2177	100.0%

### (4) 相談対応時間別

	件数	割合
0~10分未満	524	46.2%
11~30分未満	665	58.6%
31~60分未満	563	49.6%
61~90分未満	414	36.5%
91~120分未満	9	0.7%
121~180分未満	2	0.2%
計	2177	100.0%

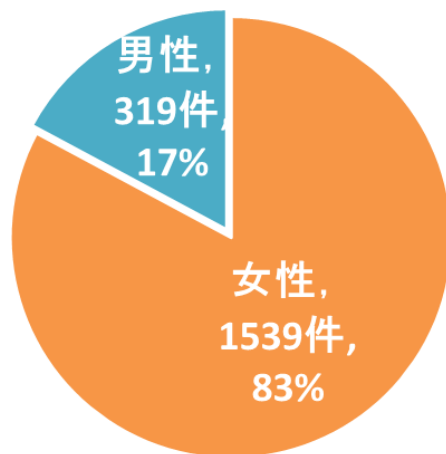
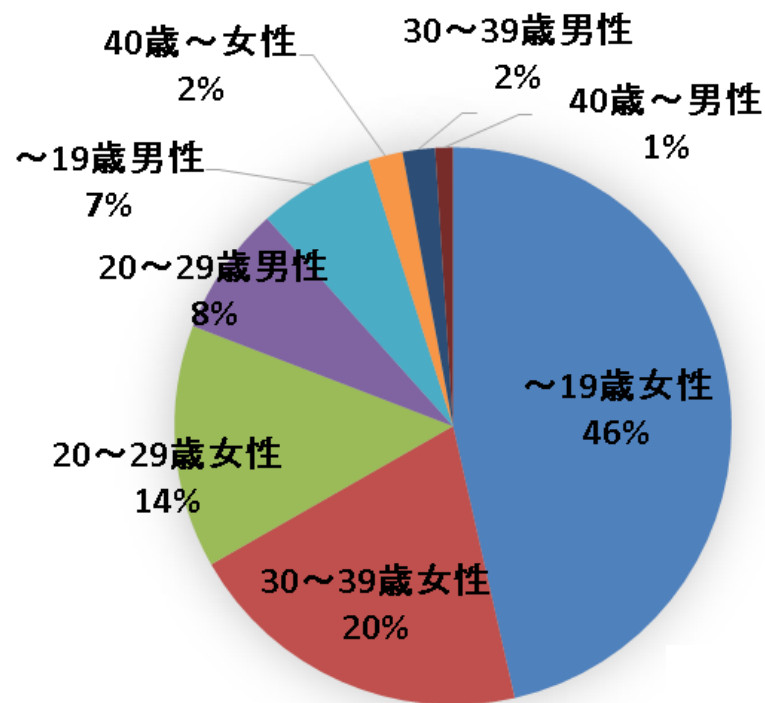


※参考 令和2年度

相談開始時間別			相談対応始時間別		
	件数	割合		件数	割合
17:00~18:00	675	37.3	0~10分未満	257	14.2
18:00~19:00	457	25.2	10~30分未満	716	39.5
19:00~20:00	340	18.8	30~60分未満	456	25.2
20:00~21:00	316	17.4	60~90分未満	349	19.3
21:00~	23	1.3	90~120分未満	31	1.7
計	1,811	100.0	120~180分未満	2	0.1
			計	1,811	100.0

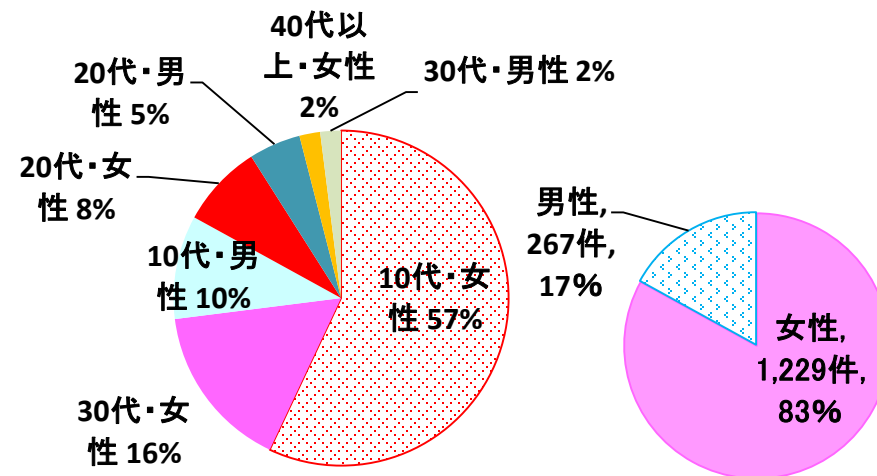
# (5) 性・年代別

※不明を除く



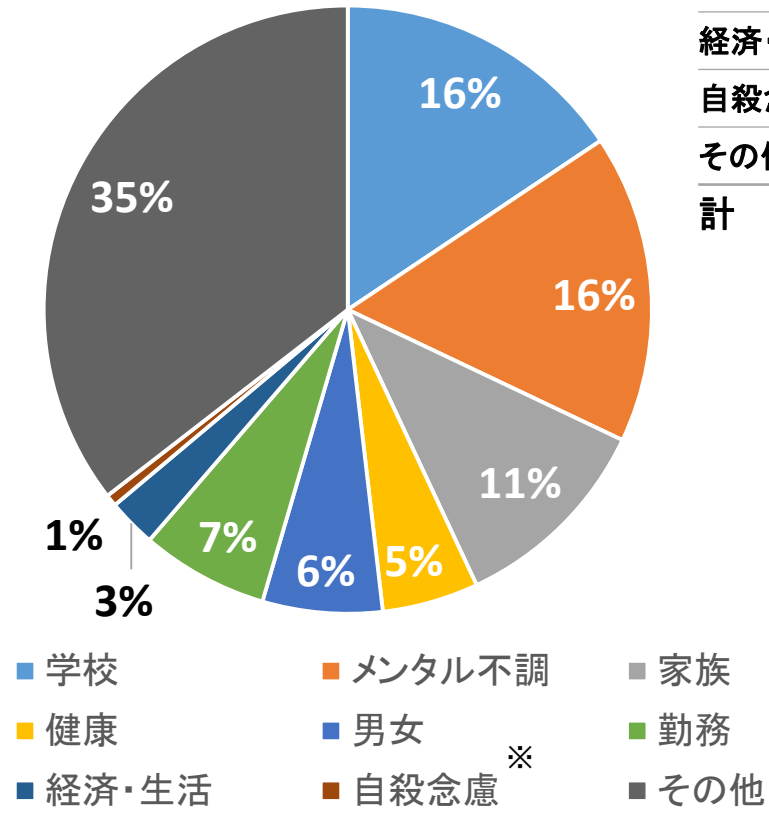
	男性	女性	計
~19歳	125	863	988
20~29歳	140	262	402
30~39歳	35	377	412
40~49歳	15	29	44
50歳~	4	8	12
	319	1,539	1,858

※参考 令和2年度

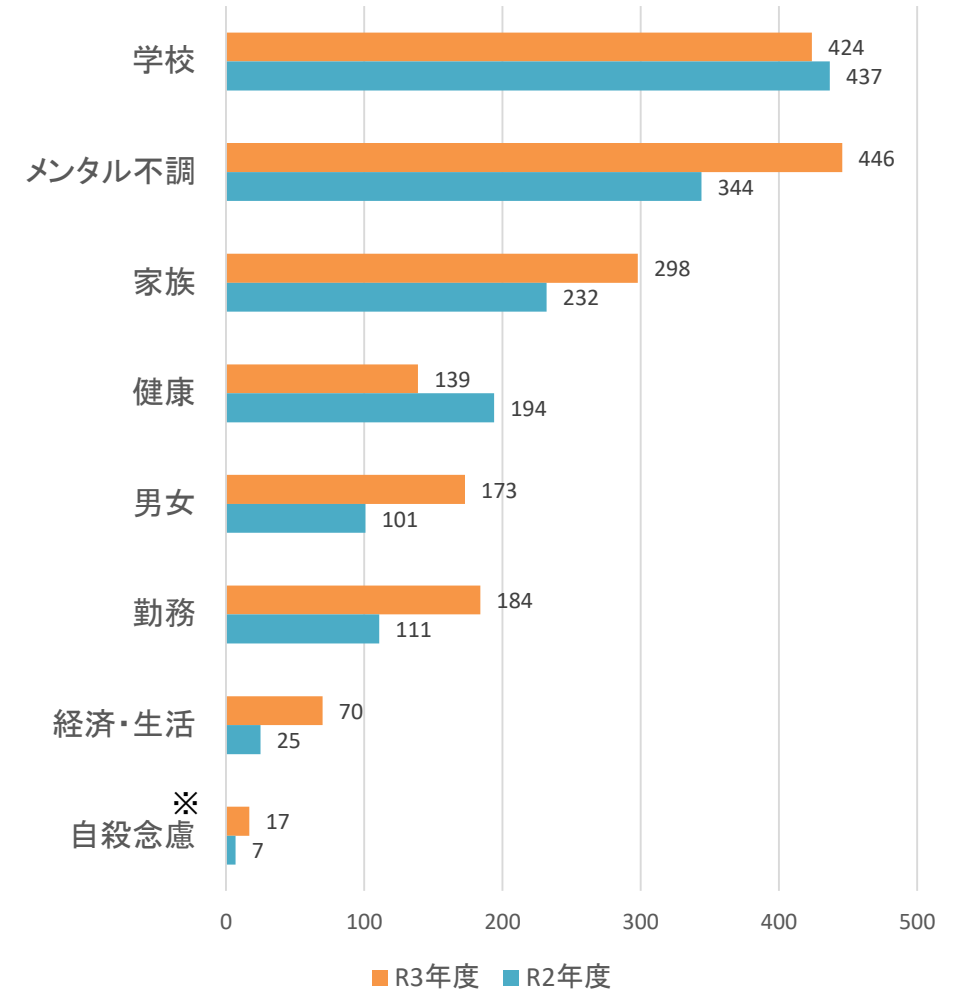


## (6) 相談内容別

	男性	女性	その他	全体
学校	53	333	38	424
メンタル不調	52	364	30	446
家族	22	255	21	298
健康	29	108	2	139
男女	81	80	12	173
勤務	56	118	10	184
経済・生活	27	42	1	70
自殺念慮	3	14	0	17
その他	152	706	105	963
計	475	2020	219	2714



### 相談内容別件数 年度比較(複数回答)



※自殺念慮＝「明確な自殺の意思表示がある」相談

※R2年度はR2.5～R3.3

## (7) 地域別

	男性	女性	不明	計	割合
広島市	270	814	65	1149	52.8%
呉市・江田島市	17	97	4	118	5.4%
福山市・府中市・神石高原町	42	272	18	332	15.3%
竹原市・東広島市・大崎上島町	16	87	6	109	5.0%
大竹市・廿日市市	4	70	27	101	4.6%
安芸高田市・北広島町・安芸太田町	1	38	8	47	2.2%
海田町・坂町・府中町	6	55	0	61	2.8%
尾道市・三原市・世羅町	17	92	17	126	5.8%
三次市・庄原市	3	85	1	89	4.1%
県外	1	10	6	17	0.8%
未回答	0	2	26	28	1.3%
計	377	1,622	178	2,177	100.0%

※参考 令和2年度

	男性	女性	不明	計
広島市	108	592	79	779
呉市・江田島市	36	91	10	137
福山市・府中市・神石高原町	77	212	14	303
竹原市・東広島市・大崎上島町	11	125	12	148
大竹市・廿日市市	12	54	9	75
安芸高田市・北広島町・安芸太田町	2	13	1	16
海田町・坂町・府中町	10	78	3	91
尾道市・三原市・世羅町	15	89	5	109
三次市・庄原市	6	75	4	85
県外	5	7	13	25
未回答	0	6	37	43
計	282	1,342	187	1,811