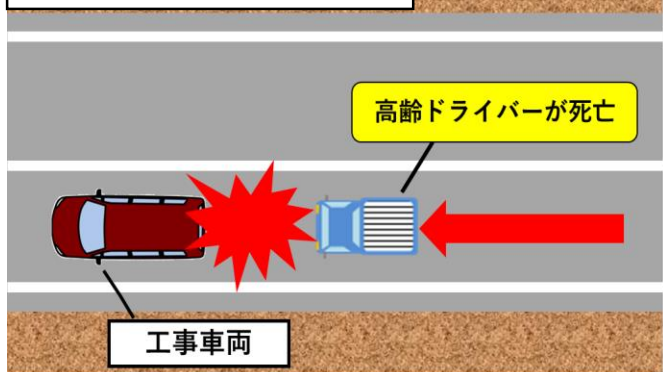


この事故サポカーだったら・・・

広島県内で発生した実際の交通死亡事故事例

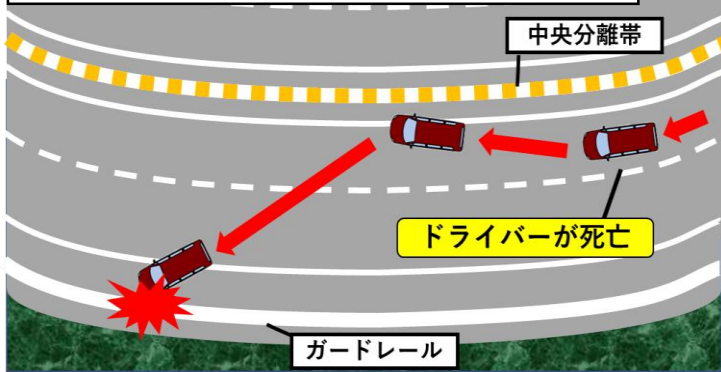
駐車中の工事車両に衝突



高齢ドライバーが死亡

工事車両

車線からはみ出し、ガードレールに衝突



ドライバーが死亡

ガードレール

自動ブレーキ!!



はみ出し防止!!



事故になっていなかったかも!

サポカーって?

人や車などを検知して自動でブレーキをかけたい、ブレーキとアクセルを踏み間違えた際に急発進を抑制してくれる機能の搭載された車のことで、見落としなどのミスがカバーしてくれます。

最近では、今お持ちの車に取り付けられる後付けのペダル踏み間違い急発進抑制装置も市販されています。

御家族で、サポカーへの乗り換えを検討してみてもいかがでしょうか?

※自動ブレーキ等の機能は、安全運転を支援しますが、事故を完全に防ぐものではありません。

安全運転サポート車普及啓発協議会
キャラクター



サポにゃん

サポカーもオススメです、
車に頼らない安全運転を!

- 横断歩道は歩行者優先! 歩行者がいる場合は、一時停止!!
- 交差点やその手前では確実に安全確認!!
- 心にゆといを! 速度を控えめにして無理な運転をしない!!
- 必ずシートベルトを着用する!!