

第6 危 險 物 規 制

第6 危険物規制

1 危険物の規制

消防法では、火災の発生や拡大の危険性が大きい、あるいは消火が困難であるなどの性状を有する物品を危険物として指定している。これら危険物はその性状に応じて第一類から第六類までの6種類に分類されている。

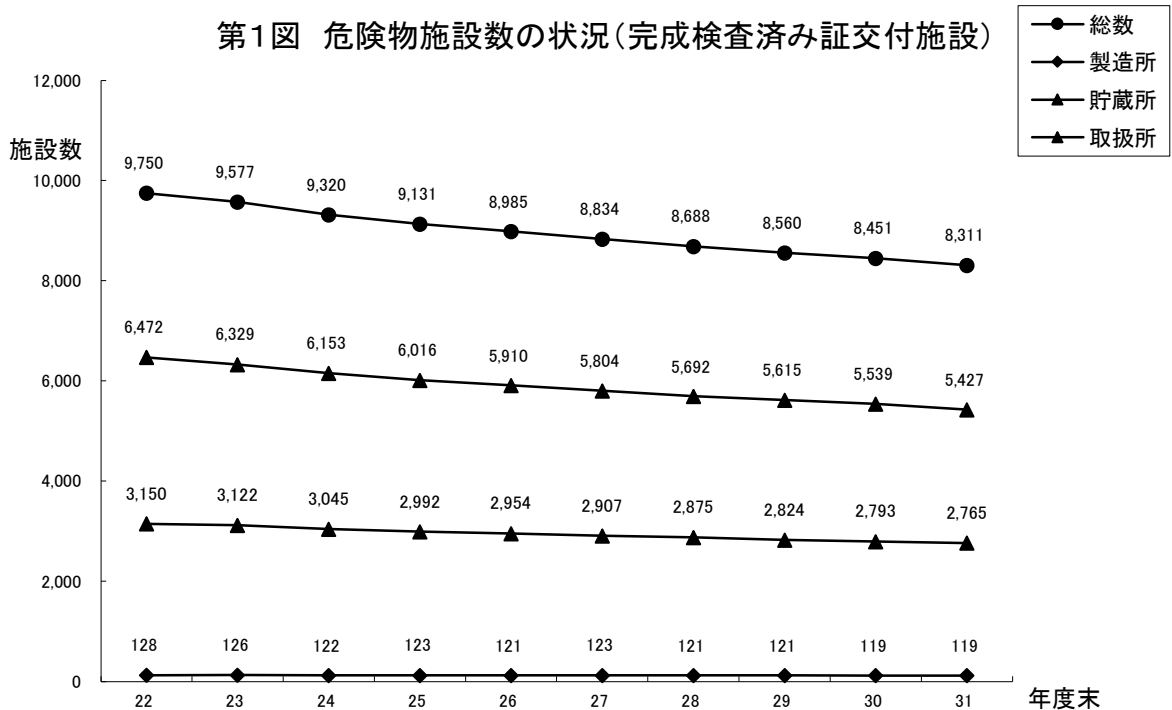
一定数量以上の危険物は、原則として消防法の許可を受けた危険物施設以外の場所で貯蔵し又は取り扱ってはならない。危険物施設は、製造所、貯蔵所、取扱所の3つに大別され、さらに貯蔵所は7つに、取扱所は4つに区分され、法令により位置、構造及び設備の技術上の基準が定められている。

また、危険物施設においては、危険物取扱者またはその立会いのもとでなければ危険物を取り扱ってはならず、法令で定める技術上の基準に従って危険物の貯蔵又は取扱いを行わなければならない。

危険物施設の許認可等の規制事務は、各消防本部（局）で行われている。

2 危険物施設

令和2年3月31日現在における県内の危険物施設の総数は8,311施設（完成検査済証交付施設）であり、危険物施設数の状況は第1図のとおり減少傾向で推移している。



3 危険物事業所

令和2年3月31日現在において、危険物施設が設けられている事業所は3,825カ所となっている。

このうち、消防法で義務づけられた危険物保安統括管理者を要する事業所は5カ所、危険物施設保安員を要する事業所は32カ所、予防規程を要する事業所は983カ所である。(第6-13表参照)

4 立入検査

平成31年度に立入検査を実施した施設数は3,441施設(延3,597施設)である。(第6-5表参照)

5 危険物施設等における事故

(1) 平成31年の状況

平成31年中に発生した危険物施設等の事故件数は39件である。(第6-17表参照)

内訳は施設の漏えいが14件、破損が19件、火災が6件、爆発が0件、その他が0件となっている。

(2) 最近の事故の状況

平成22年から31年までの最近10年間で危険物施設等の事故は308件発生している。これを施設区分、事故種別で見ると次のとおりである。

ア 施設区分

施設毎の事故件数の内訳は給油取扱所が101件(32.8%)を占め、次いで一般取扱所64件(20.8%)となっている。

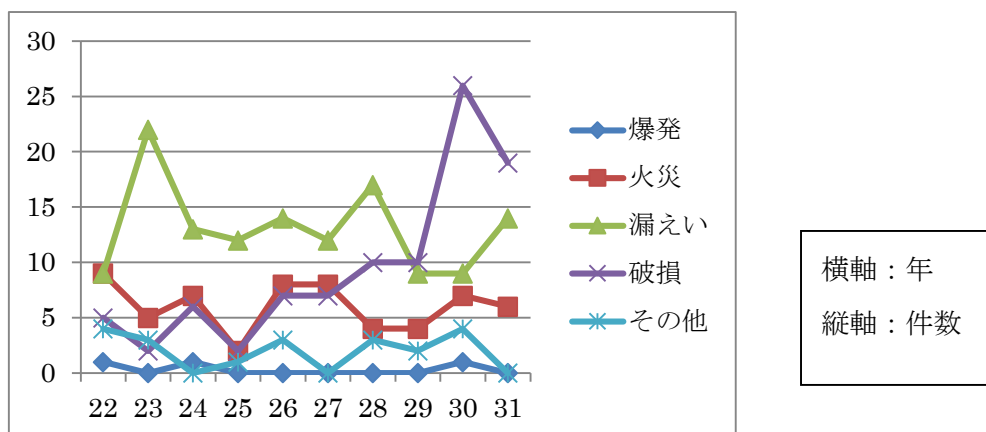
イ 事故種別

事故種別で見ると危険物の漏えい131件(42.5%)、次いで破損94件(30.5%)、火災60件(19.5%)、爆発3件(1.0%)、その他20件(6.5%)となっている。

(3) 事故件数の推移

平成22年から31年までの危険物施設等における事故件数の推移は、第4図のとおりである。

第4図 危険物施設等の事故件数の推移

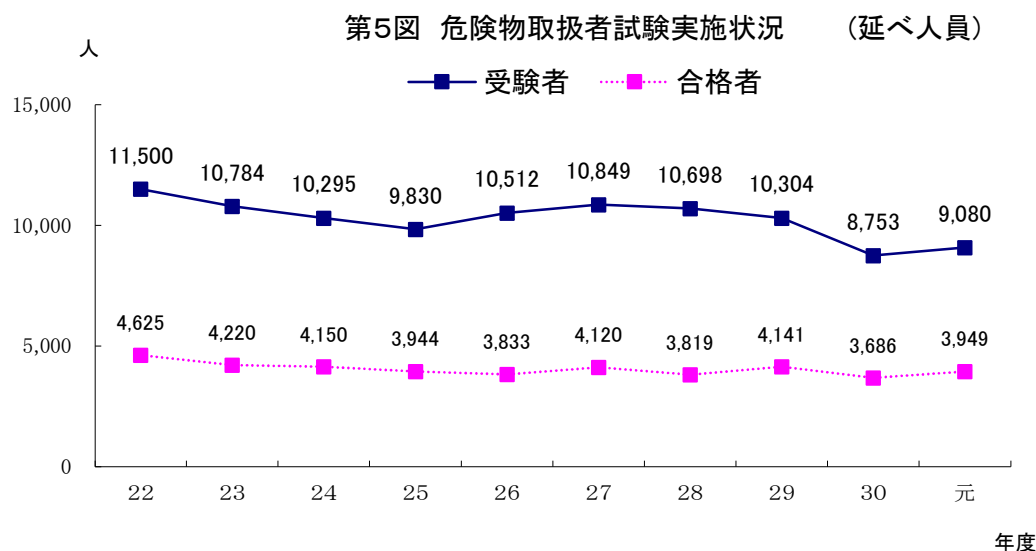


6 危険物取扱者試験及び危険物取扱者免状

危険物施設で危険物の取扱を行うことができる危険物取扱者は、甲種、乙種、丙種に区分され、乙種はさらに第1類から第6類に細分されており、それぞれ取り扱える危険物の種類が異なっている。

危険物取扱者試験は、昭和35年以降、毎年県知事が実施していたが、昭和60年度からは（一財）消防試験研究センターに試験の実施を委任している。

試験の実施状況は、第5図のとおりである。平成31年度中の危険物取扱者試験の受験者数は9,080人、合格者は3,949人であり、合格者のうち石油類を取り扱うことができる乙種第4類が61.6%、丙種が8.4%となっている。



7 危険物取扱者保安講習

危険物施設で現に危険物の取扱作業に従事する危険物取扱者は、原則3年度以内ごとに、都道府県知事が行う危険物の取扱作業の保安に関する講習を受けなければならない。

平成31年度は、4,326人が受講した。

第6-1表 危険物施設数（完成検査済証交付施設）

令和2年3月31日現在

製造所等の別 年度別	総数	製造所	貯 蔵 所								取 扱 所							
			小計	屋 貯 蔵 所	内 貯 蔵 所	屋外タンク 貯 蔵 所	屋内タンク 貯 蔵 所	地下タンク 貯 蔵 所	簡易タンク 貯 蔵 所	移動タンク 貯 蔵 所	屋 貯 蔵 所	外 貯 蔵 所	小計	給 取 扱 所	油 取 扱 所	1種販売 取 扱 所	2種販売 取 扱 所	移 取 扱 所
22	9,750	128	6,472	1,386	1,654	263	1,739	40	1,071	319	3,150	1,608	27	10	22	1,483		
23	9,577	126	6,329	1,365	1,617	264	1,664	40	1,064	315	3,122	1,583	25	10	22	1,482		
24	9,320	122	6,153	1,366	1,563	261	1,572	40	1,038	313	3,045	1,541	25	10	22	1,447		
25	9,131	123	6,016	1,348	1,542	259	1,507	39	1,010	311	2,992	1,511	24	10	23	1,424		
26	8,985	121	5,910	1,325	1,518	251	1,467	39	1,000	310	2,954	1,488	24	10	23	1,409		
27	8,834	123	5,804	1,315	1,484	242	1,417	39	999	308	2,907	1,461	21	10	24	1,391		
28	8,688	121	5,692	1,304	1,442	231	1,369	37	1,029	280	2,875	1,439	21	10	23	1,382		
29	8,560	121	5,615	1,297	1,433	227	1,334	36	1,015	273	2,824	1,411	19	11	23	1,360		
30	8,451	119	5,539	1,291	1,410	224	1,305	36	1,006	267	2,793	1,397	19	10	23	1,344		
31	8,311	119	5,427	1,282	1,384	214	1,271	36	979	261	2,765	1,376	19	10	21	1,339		

第6-2表 消防本部別危険物施設数（完成検査済証交付施設）

令和2年3月31日現在

製造所等の別 消防本部等の別	総 数	製 造 所	貯 蔵 所													取 扱 所						事 業 所 数
			小 計	屋 貯 蔵 所	内 貯 蔵 所	屋 外 タ ン ク		貯 蔵 所		屋 内 タ ン ク 貯 蔵 所	地 下 タ ン ク 貯 蔵 所	簡 易 タ ン ク 貯 蔵 所	移 動 タ ン ク 貯 蔵 所	屋 外 貯 蔵 所	小 計	給 取 扱 所	油 取 扱 所	1種販売 取扱所	2種販売 取扱所	移 送 取 扱 所	一 般 取 扱 所	
						準 特 定 屋 外 タ ン ク	特 定 屋 外 タ ン ク	特 定 貯 蔵 所	貯 蔵 所													
県 計	8,311	119	5,427	1,282	1,384	80	341	97	55	214	1,271	36	979	261	2,765	1,376	19	10	21	1,339	3,825	
消防本部設置市計	5,952	90	3,996	918	1,080	72	333	75	43	161	916	24	721	176	1,866	919	14	6	14	913	2,630	
広島市	2,039	5	1,335	331	131	33	31	7	7	86	434	2	295	56	699	392	5	3	1	298	1,055	
呉市	587	-	349	111	64	2	1	4	2	15	70	6	60	23	238	82	2	1	3	150	311	
三原市	439	7	264	60	59	3	2	-	-	11	82	1	45	6	168	94	2	-	-	72	218	
尾道市	397	3	271	75	56	1	1	-	-	6	59	3	36	36	123	68	3	1	-	51	228	
大竹市	922	47	730	53	491	32	29	33	15	2	21	-	149	14	145	15	-	-	5	125	46	
東広島市	888	13	597	180	161	1	-	8	1	15	150	7	62	22	278	140	1	-	3	134	462	
廿日市市	288	4	198	32	46	-	-	-	-	13	52	3	38	14	86	51	-	1	-	34	146	
安芸高田市	152	-	98	32	10	-	-	-	-	4	34	2	15	1	54	34	-	-	-	20	97	
江田島市	240	11	154	44	62	-	-	23	18	9	14	-	21	4	75	43	1	-	2	29	67	
消防本部設置町計	259	2	176	56	31	-	-	-	-	4	53	-	18	14	81	42	1	-	-	38	115	
府中町	53	-	36	18	3	-	-	-	-	2	13	-	-	-	17	5	1	-	-	11	16	
北広島町	206	2	140	38	28	-	-	-	-	2	40	-	18	14	64	37	-	-	-	27	99	
一部事務組合合計	2,100	27	1,255	308	273	8	8	22	12	49	302	12	240	71	818	415	4	4	7	388	1,080	
備北地区消防 広域行政組合	487	1	290	51	47	-	-	-	-	8	110	5	63	6	196	115	1	-	-	80	349	
福山地区消防組合	1,613	26	965	257	226	8	8	22	12	41	192	7	177	65	622	300	3	4	7	308	731	

第6-3表 指定数量別・類別危険物施設数（完成検査済証交付施設）

令和2年3月31日現在

区分	製造所等の別	総数	製造所	貯蔵所												取扱所						
				小計	屋内貯蔵所	屋外タンク	タンク貯蔵所				屋内タンク貯蔵所	地下タンク貯蔵所	簡易タンク貯蔵所	移動タンク貯蔵所	屋外貯蔵所	小計	給取	油取	1種販売取扱所	2種販売取扱所	移送取扱所	一般取扱所
							準特定屋外タンク貯蔵所	旧タンク	法	特定屋外タンク貯蔵所												
総数		8,311	119	5,427	1,282	1,384	80	72	97	55	214	1,271	36	979	261	2,765	1,376	19	10	21	1,339	
指定数量別	指定数量の5倍以下	2,901	11	2,214	574	214	-	-	-	-	112	708	36	513	57	676	110	12	-	-	554	
	5倍を超え 10倍以下	1,463	7	1,016	305	200	-	-	-	-	81	284	-	33	113	440	131	2	-	-	307	
	10 " 50 "	1,835	22	1,088	253	402	-	-	-	-	16	221	-	111	85	725	385	5	10	1	324	
	50 " 100 "	664	20	446	61	145	1	1	-	-	-	29	-	207	4	198	139	-	-	-	59	
	100 " 150 "	361	8	221	45	80	1	1	-	-	-	6	-	90	-	132	115	-	-	-	17	
	150 " 200 "	251	7	62	19	30	5	4	-	-	-	8	-	4	1	182	171	-	-	-	11	
	200 " 1,000 "	642	30	236	18	185	55	48	10	9	-	11	-	21	1	376	324	-	-	2	50	
	1,000 " 5,000 "	121	12	85	7	72	16	16	34	15	4	2	-	-	-	24	1	-	-	9	14	
	5,000 " 10,000 "	24	2	20	-	20	-	-	19	9	-	-	-	-	-	2	-	-	-	1	1	
10,000倍を超えるもの	49	-	39	-	36	2	2	34	22	1	2	-	-	-	10	-	-	-	8	2		
危険物の種類	第一類	8	-	8	8	-	-	-	-	-	-	-	-	-	-	-	-	-	-	-	-	
	第二類	13	-	11	10	-	-	-	-	-	-	-	-	1	-	2	-	-	-	-	2	
	第三類	10	-	7	7	-	-	-	-	-	-	-	-	-	-	3	-	-	-	-	3	
	第四類	8,110	91	5,304	1,176	1,371	80	72	97	55	214	1,271	36	977	259	2,715	1,376	19	9	21	1,290	
	第五類	25	2	23	21	2	-	-	-	-	-	-	-	-	-	-	-	-	-	-	-	
	第六類	15	-	14	2	11	-	-	-	-	-	-	-	1	-	1	-	-	-	-	1	
混在	130	26	60	58	-	-	-	-	-	-	-	-	-	2	44	-	-	1	-	43		

第6-4表 容量・類別屋外タンク貯蔵所数（完成検査済証交付施設）

令和2年3月31日現在

区分	形態	総数	第一類	第二類	第三類											第五類	第六類	
						小計	原油	ナフサ	ガソリン	灯油	軽油	重油	第四石油類	アルコール	水溶性			非水溶性
総数		1,384	-	-	-	1,371	9	-	17	124	61	365	67	87	195	446	2	11
100 ^{キロリットル} 未満		940	-	-	-	928	-	-	2	105	38	279	54	60	111	279	2	10
100 ^{キロリットル} 以上500 ^{キロリットル} 未満		267	-	-	-	266	-	-	8	10	13	51	9	15	56	104	-	1
500 ^{リットル} 1,000 ^{リットル}		80	-	-	-	80	-	-	3	8	6	19	4	1	12	27	-	-
1,000 ^{リットル} 5,000 ^{リットル}		67	-	-	-	67	1	-	2	1	3	7	-	7	11	35	-	-
5,000 ^{リットル} 10,000 ^{リットル}		5	-	-	-	5	-	-	-	-	-	4	-	-	-	1	-	-
10,000 ^{リットル} 50,000 ^{リットル}		18	-	-	-	18	1	-	2	-	1	5	-	4	5	-	-	-
50,000 ^{リットル} 100,000 ^{リットル}		7	-	-	-	7	7	-	-	-	-	-	-	-	-	-	-	-

第6-5表 危険物施設に対する立入検査状況並びに危険物施設及び無許可施設に対する措置命令件数

（平成31年4月1日～令和2年3月31日）

製造所等の区分		総数	製造所	貯 蔵 所								取 扱 所					
				小計	屋内貯蔵所	屋外タンク貯蔵所	屋内タンク貯蔵所	地下タンク貯蔵所	簡易タンク貯蔵所	移動タンク貯蔵所	屋外貯蔵所	小計	給油取扱所	第1種販売取扱所	第2種販売取扱所	移送取扱所	一般取扱所
立入検査	検査施設数	3,371	51	2,106	420	430	90	509	20	521	116	1,214	720	6	3	7	478
	延回数	3,597	59	2,215	439	476	96	535	21	531	117	1,323	807	6	4	7	499
命令件数		-	-	-	-	-	-	-	-	-	-	-	-	-	-	-	-

第6-6表 形態別危険物規制対象数（完成検査済証交付施設）その1

令和2年3月31日現在

形態区分 貯蔵・ 取扱い危険物	製 造 所	貯 蔵 所																取 扱 所									
		屋 内 貯 蔵 所								屋 外 タ ン ク	屋 内 タ ン ク 貯 蔵 所		地 下 タ ン ク 貯 蔵 所	移 動 貯 蔵 所	タ ン ク 所		屋 外 貯 蔵 所	一 般 取 扱 所									
		平 屋 建				平 屋 建 以 外	建 築 物 内 設 置	平 屋 建 以 外	硫 黄 等		積 載 式	I M D G コ ー ド 型			吹 付 塗 装	洗 浄		焼 入	ボ イ ラ	充 填	詰 替	油 圧 装 置	切 削 装 置	循 環 装 置			
		高 層 式	特 定 高 層 式	指 定 過 酸 化 物	平 屋 建 以 外																				一 般 取 扱 所		
総 数	119	1,282	4	122	-	-	-	26	1,384	214	89	1,271	979	63	50	261	-	1,339	51	2	22	228	43	193	45	6	14
高引火点(※)	1	9	1	1	-	-	-	-	6	-	-	-	-	-	-	7	-	3	-	-	-	-	-	-	-	-	-
アルキルアルミ等(※)	-	-	-	-	-	-	-	-	-	-	-	-	-	-	-	-	-	-	-	-	-	-	-	-	-	-	-

※印は内数

第6-7表 形態別危険物規制対象数（完成検査済証交付施設）その2

令和2年3月31日現在

形態区分 建築物区分	給 油 取 扱 所						
	セルフ	航空機	船舶	鉄道等	自 家 用		
					セルフ		
総 数	1,397	252	10	45	9	576	3
屋 内 (※)	79	11	-	-	-	3	-
屋内一方開放上階なし(※)	3	-	-	-	-	1	-
屋内二方以上開放上階あり(※)	12	1	-	-	-	-	-
屋内一方開放上階あり(※)	1	-	-	-	-	-	-

※印は内数

第6-8表 容量別旧法タンクの新基準適合数（完成検査済証交付施設）

令和2年3月31日現在

区分	容量別 総 数	500 ^ℓ 以上 1,000 ^ℓ 未満	1,000 ^ℓ 以上10,000 ^ℓ 未満			10,000 ^ℓ 以上200,000 ^ℓ 未満			
			小計	1,000 ^ℓ 以上 5,000 ^ℓ 未満	5,000 ^ℓ 以上 10,000 ^ℓ 未満	小計	10,000 ^ℓ 以上 50,000 ^ℓ 未満	50,000 ^ℓ 以上 100,000 ^ℓ 未満	100,000 ^ℓ 以上 200,000 ^ℓ 未満
				2	2		2	2	2
旧 タ ン ク	127	72	39	37	2	16	14	2	-
新 基 準 適 合 数 (※)	113	62	35	33	2	16	14	2	-

※印は内数

第6-9表 容量及び形態別の地下貯蔵タンク等の数（完成検査済証交付施設）

令和2年3月31日現在

危険物の類別 タンク容量の別	総数	鋼製タンク				鋼製二重殻タンク (SSタンク)			鋼製強化プラスチック製 二重殻タンク (SFタンク)			強化プラスチック製 二重殻タンク (FFタンク)		
		小計	タンク室	直接埋立	漏れ防止	小計	タンク室	直接埋立	小計	タンク室	直接埋立	小計	タンク室	直接埋立
総数	5,311	4,054	460	3,523	71	52	4	48	1,156	43	1,113	49	2	47
1 ^{キロリットル} 以下のもの	26	24	3	21	-	-	-	-	2	-	2	-	-	-
1 ^{キロリットル} を超え10 ^{キロリットル} 以下	3,721	3,537	292	3,193	52	4	1	3	172	15	157	8	-	8
10 ^{キロリットル} を超え30 ^{キロリットル} 以下	1,171	426	141	267	18	41	-	41	683	21	662	21	2	19
30 ^{キロリットル} を超え50 ^{キロリットル} 以下	357	48	15	32	1	7	3	4	282	1	281	20	-	20
50 ^{キロリットル} を超え100 ^{キロリットル} 以下	35	18	8	10	-	-	-	-	17	6	11	-	-	-
100 ^{キロリットル} を超えるもの	1	1	1	-	-	-	-	-	-	-	-	-	-	-

第6-10表 施設別の地下貯蔵タンク等の数（完成検査済証交付施設）

令和2年3月31日現在

施設区分 タンク種別	総数	製造所20号タンク				地下タンク貯蔵所				給油取扱所				一般取扱所20号タンク			
		小計	タンク室	直接埋立	漏れ防止	小計	タンク室	直接埋立	漏れ防止	小計	タンク室	直接埋立	漏れ防止	小計	タンク室	直接埋立	漏れ防止
総数	5,310	1	1	-	-	1,363	423	901	39	3,731	80	3,619	32	215	5	210	-
鋼製タンク	4,053	1	1	-	-	1,185	385	761	39	2,753	71	2,650	32	114	4	110	-
鋼製二重殻タンク (SSタンク)	52	-	-	-	-	6	4	2	-	43	-	43	-	3	-	3	-
鋼製強化プラスチック製 二重殻タンク (SFタンク)	1,156	-	-	-	-	165	33	132	-	894	9	885	-	97	1	96	-
強化プラスチック製 二重殻タンク (FFタンク)	49	-	-	-	-	7	1	6	-	41	-	41	-	1	-	1	-

第6-11表 容量及び形式別の移動タンク貯蔵所数（完成検査済証交付施設）

令和2年3月31日現在

容量別	形式別	総数	単一車形式		被牽引車			
			積載式以外	積載式	積載式以外	積載式		
総数		979	822	797	25	157	112	45
2 ^{キロリットル} 以下のもの		254	254	246	8	-	-	-
2 ^{キロリットル} を超え4 ^{キロリットル} 以下		278	278	274	4	-	-	-
4 ^{キロリットル} を超え14 ^{キロリットル} 以下		199	190	177	13	9	4	5
14 ^{キロリットル} を超え20 ^{キロリットル} 以下		177	97	97	-	80	79	1
20 ^{キロリットル} を超え25 ^{キロリットル} 以下		46	2	2	-	44	25	19
25 ^{キロリットル} を超え30 ^{キロリットル} 以下		25	1	1	-	24	4	20

第6-12表 給油危険物別の給油取扱所数（完成検査済証交付施設）

令和2年3月31日現在

給油危険物の区分	給油取扱所の区分	総数		ガソリン		軽油		ガソリン・軽油		メタノール等		ガソリン・メタノール等		軽油・メタノール等		ガソリン・軽油・メタノール等	
		固定注油設備	固定注油設備	固定注油設備	固定注油設備	固定注油設備	固定注油設備	固定注油設備	固定注油設備	固定注油設備	固定注油設備	固定注油設備	固定注油設備	固定注油設備	固定注油設備	固定注油設備	
給油取扱所		1,333	575	70	30	378	48	864	497	-	-	-	-	-	-	-	-
(圧縮天然ガス充填設備)		-	-	-	-	-	-	-	-	-	-	-	-	-	-	-	-
自家用給油取扱所(※)		577	50	36	-	357	38	183	12	-	-	-	-	-	-	-	-

※印は内数

第6-13表 危険物事業所数

令和2年3月31日現在

事業場	危険物保安統括管理者等を設けなければならない事業所				その他の事業所
	危険物保安統括管理者	危険物施設保安員	予防規定	自衛消防組織	
総数	5	32	983	1	2,842

第6-14表 製造所等の許可, 完成検査及び廃止届等の数

(平成31年4月1日～令和2年3月31日)

製造所等の別 区分		総 数	製 造 所	貯 蔵 所									取 扱 所					
				小 計	屋 貯 蔵	内 所	屋外タンク 貯 蔵 所	屋内タンク 貯 蔵 所	地下タンク 貯 蔵 所	簡易タンク 貯 蔵 所	移動タンク 貯 蔵 所	屋 貯 蔵	外 所	小 計	給 取 扱	油 所	第 1 種 販売取扱所	第 2 種 販売取扱所
許 可	設 置	130	0	95	17	12	4	19	1	39	3	35	16	-	-	-	19	
	変 更	725	86	234	26	141	6	33	2	25	1	405	177	-	-	10	218	
	常置場所 の 変 更	37	-	37	-	-	-	-	-	37	-	-	-	-	-	-	-	
完 成 検 査	設 置	118	1	84	16	11	3	12	1	35	6	33	12	-	-	-	21	
	変 更	664	80	223	25	129	7	35	2	24	1	361	172	-	-	10	179	
	転 入	35	-	35	-	-	-	-	-	35	-	-	-	-	-	-	-	
廃 止 届 等		248	1	186	27	36	12	49	1	49	12	61	34	-	-	2	25	

第6-15表 圧縮アセチレンガス等及び指定可燃物等並びに少量危険物の状況

令和2年3月31日現在

区分	圧 縮 ア セ チ レ ン ガ ス 等						指 定 可 燃 物 等								小 量 危 険 物	
	圧縮アセチレンガス	無水硫酸	液化石油ガス	生石灰	毒物	劇物	可燃性 固体類	石炭・木炭	可燃性 液体	合成 樹脂類	再生資源 燃料	その他	指定可燃物 に類する物 品	移動タンク		
総 数	1,018	64	16,986	75	51	257	216	101	301	946	60	870	48	13,341	1,231	

第6-16表 危険物施設等の事故発生件数の推移（施設別）

年	総計	製造所	屋外タンク 貯蔵所	屋内タンク 貯蔵所	地下タンク 貯蔵所	移動タンク 貯蔵所	給油取扱所	移送取扱所	一般取扱所	危険物運搬 車両	少量危険物 施設	無許可施設	非危険物 施設
22	28	3	1	-	-	2	12	-	8	1	-	-	1
23	32	5	-	-	-	5	4	1	6	2	1	2	6
24	27	8	4	-	2	1	6	-	5	1	-	-	-
25	17	1	2	1	1	2	2	-	5	1	-	-	2
26	32	6	-	2	2	1	12	-	5	-	-	-	4
27	27	5	3	-	1	3	7	-	5	-	-	1	2
28	34	3	2	-	3	1	11	1	9	-	-	-	4
29	25	5	1	-	1	-	12	1	4	-	-	-	1
30	47	5	6	2	3	-	14	-	12	1	-	-	4
31	39	0	4	1	1	3	21	2	5	-	-	-	2
計	308	41	23	6	14	18	101	5	64	6	1	3	26

第6-17表 危険物施設等の事故発生件数の推移（事故種別）

年	総計	爆発	火災	漏えい	破損	その他
22	28	1	9	9	5	4
23	32	-	5	22	2	3
24	27	1	7	13	6	-
25	17	-	2	12	2	1
26	32	-	8	14	7	3
27	27	-	8	12	7	-
28	34	-	4	17	10	3
29	25	-	4	9	10	2
30	47	1	7	9	26	4
31	39	-	6	14	19	-
計	308	3	60	131	94	20

第6-18表 危険物取扱者試験実施状況

種別 年度	合計			甲種			乙種第1類			乙種第2類			乙種第3類			乙種第4類			乙種第5類			乙種第6類			丙種		
	受験者	合格者	合格率	受験者	合格者	合格率	受験者	合格者	合格率	受験者	合格者	合格率	受験者	合格者	合格率	受験者	合格者	合格率	受験者	合格者	合格率	受験者	合格者	合格率	受験者	合格者	合格率
22	11,500	4,625	40.2	540	177	32.8	483	322	66.7	415	291	70.1	522	367	70.3	7,640	2,354	30.8	486	338	69.5	511	325	63.6	903	451	49.9
23	10,784	4,220	39.1	544	174	32.0	457	318	69.6	413	295	71.4	486	325	66.9	7,276	2,098	28.8	449	320	71.3	522	357	68.4	637	333	52.3
24	10,295	4,150	40.3	483	150	31.1	363	257	70.8	343	262	76.4	458	324	70.7	7,072	2,225	31.5	447	290	64.9	433	300	69.3	696	342	49.1
25	9,830	3,944	40.1	532	183	34.4	361	260	72.0	402	300	74.6	388	274	70.6	6,762	2,038	30.1	393	281	71.5	362	252	69.6	630	356	56.5
26	10,512	3,833	36.5	451	151	33.5	299	206	68.9	308	212	68.8	409	276	67.5	7,394	2,039	27.6	417	303	72.7	404	254	62.9	830	392	47.2
27	10,849	4,120	38.0	443	139	31.4	368	256	69.6	348	237	68.1	388	292	75.3	7,546	2,199	29.1	385	252	65.5	462	302	65.4	909	443	48.7
28	10,698	3,819	35.7	454	149	32.8	382	242	63.4	345	229	66.4	398	280	70.4	7,548	1,982	26.3	424	296	69.8	402	253	62.9	745	388	52.1
29	10,304	4,141	40.2	384	127	33.1	280	204	72.9	297	205	69.0	346	261	75.4	7,674	2,511	32.7	317	231	72.9	329	222	67.5	677	380	56.1
30	8,753	3,686	42.1	334	140	41.9	254	174	68.5	221	152	68.8	265	169	63.8	6,564	2,353	35.8	309	201	65.0	282	178	63.1	524	319	60.9
元	9,080	3,949	43.5	337	135	40.1	266	189	71.1	256	182	71.1	300	223	74.3	6,633	2,432	36.7	324	246	75.9	294	210	71.4	670	332	49.6

第6-19表 危険物取扱者免状交付状況

免状区分 年度	合計	甲種	乙種							丙種
			小計	第1類	第2類	第3類	第4類	第5類	第6類	
22	4,476	173	3,877	309	282	351	2,307	322	306	426
23	4,034	174	3,661	319	285	314	2,079	318	346	306
24	3,875	146	3,573	249	251	321	2,163	285	304	315
25	2,930	181	3,378	260	302	270	2,009	284	253	316
26	3,866	148	2,478	162	158	220	1,523	229	186	304
27	3,810	137	3,329	206	213	248	2,179	222	261	400
28	3,810	143	3,347	248	226	296	2,016	288	273	320
29	3,909	127	3,451	215	210	259	2,288	269	210	331
30	3,684	132	3,273	182	170	191	2,347	189	194	279
元	3,833	136	3,416	179	179	215	2,412	238	193	281

第6-20表 危険物取扱者保安講習受講状況

年度	受講者数
22	3,906
23	3,938
24	4,262
25	4,031
26	4,148
27	4,304
28	4,313
29	4,560
30	5,169
元	4,326