

令和2年度自殺予防SNS相談事業
こころのライン相談@広島県
実施状況

広島県 健康福祉局 疾病対策課
令和3年4月1日

1 事業の概要

(1) 実施時期／時間

令和2年5月1日（金）～令和3年3月31日（水）
火・木・日 17:00～21:00

(2) 相談体制

規模：3回線（相談員：3名）

(3) LINEアカウント名

こころのライン相談@広島県

(4) 対象

広島県内に在住、在勤、在学する39歳までの方

(5) 事業実施方法

LINE（文字会話）を活用したSNS相談業務を委託
（委託先： 東京メンタルヘルス株式会社）

ひとりでも悩まず、
私たちに相談しませんか？

無料
匿名可
予約不要

こころのライン相談@広島県

2020年 5月1日 ▶ 2021年 3月31日 17:00～21:00
火 木 日 曜日に限ります

広島県健康対策課 TEL: 082-233-2000
このライン相談の広島県

2 実施状況

令和3年3月31日現在

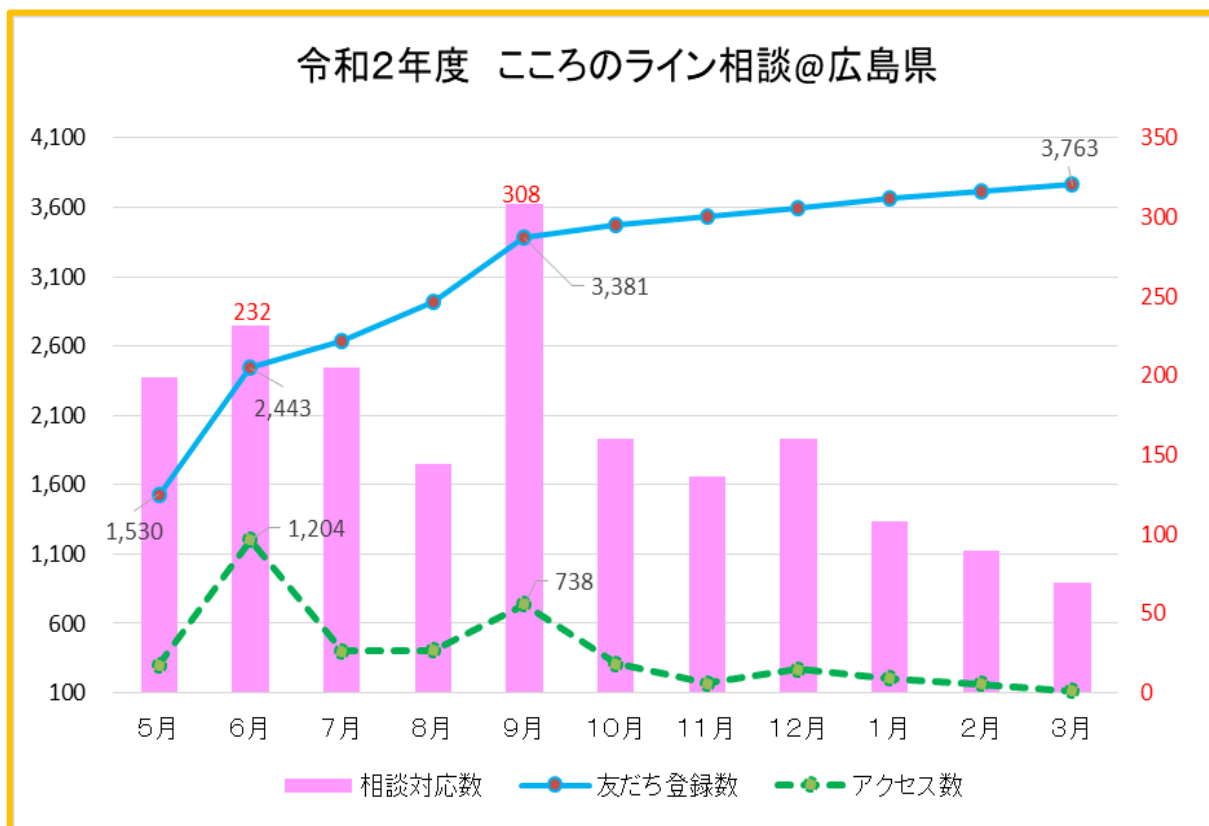
- (1) 相談対応日数 143日 (R2.5.1~R3.3.31)
R3.3.22~3.31は相談受付を休止
- (2) 友だち登録数 3,763人
- (3) アクセス数 4,283件 (うち相談対応時間内2,011件)
- (4) 相談対応数 1,811件 (うち実相談対応数1,119件)
- (5) 相談者数 (実数) 901人
- (6) 平均相談回数 2.0回
- (7) 平均対応時間 49分 (※返答なしを除く)

※参考 令和元年度 (元年9月)

友だち登録数	1,198 人
アクセス件数	1,275 件
(うち相談対応時間内)	657 件
相談対応件数	781 件
相談者数(実数)	460 人
平均相談回数	1.7 回
平均対応時間(返答なしを除く)	47 分

(8) 月別アクセス等

	5月	6月	7月	8月	9月	10月	11月	12月	1月	2月	3月	計	1日平均
相談対応日数	13	13	13	13	13	13	13	14	13	12	13	143	—
友だち登録数	1,530	2,443	2,641	2,914	3,381	3,474	3,534	3,594	3,661	3,714	3,763	—	—
アクセス数	300	1,204	402	407	738	311	169	268	206	165	113	4,283	30
相談対応数	199	232	205	144	308	160	136	160	108	90	69	1,811	13
相談対応率(%)	66.3	19.3	51.0	35.4	41.7	51.4	80.5	59.7	52.4	54.5	61.1	42.0	—



3 相談対応状況

令和3年3月31日現在

(1) 相談開始時間別

	件数	割合
17:00～18:00	675	37.3
18:00～19:00	457	25.2
19:00～20:00	340	18.8
20:00～21:00	316	17.4
21:00～	23	1.3
計	1,811	100.0

※参考 令和元年度（元年9月）

(1) 相談開始時間別

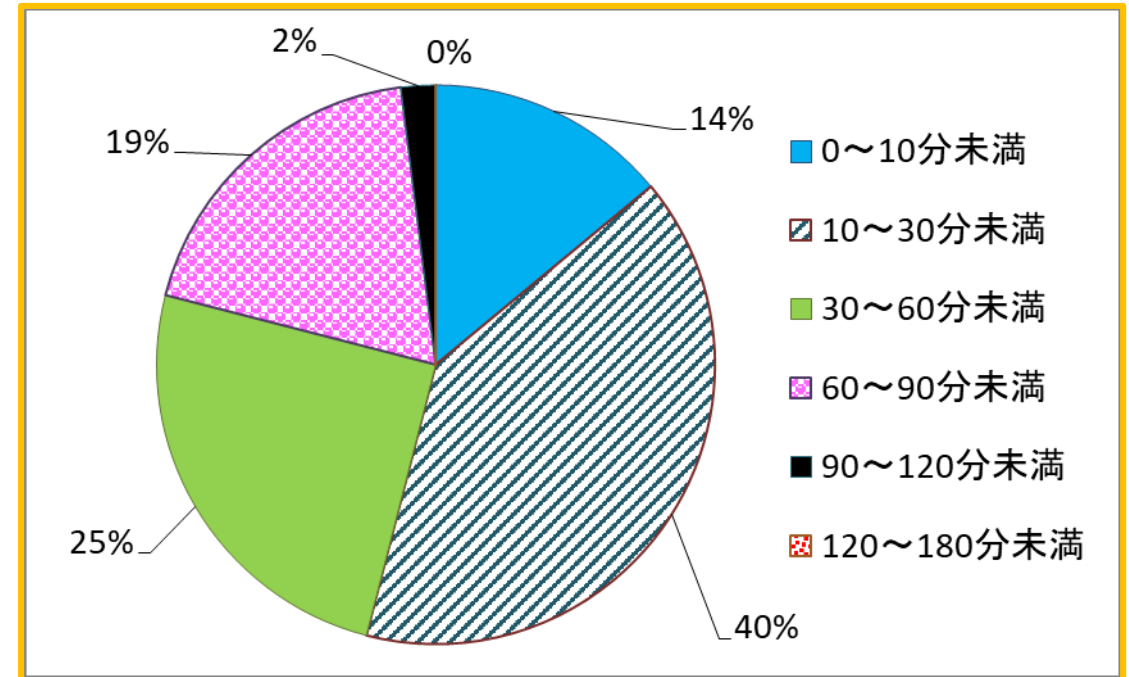
	件数	割合
17:00～18:00	265	33.9
18:00～19:00	182	23.3
19:00～20:00	174	22.3
20:00～21:00	153	19.6
21:00～	7	0.9
計	781	100.0

(2) 相談対応始時間別

	件数	割合
0～10分未満	275	35.2
10～30分未満	232	29.7
30～60分未満	182	23.3
60～90分未満	69	8.8
90～120分未満	16	2.1
120～180分未満	7	0.9
計	781	100.0

(2) 相談対応時間別

	件数	割合
0～10分未満	257	14.2
10～30分未満	716	39.5
30～60分未満	456	25.2
60～90分未満	349	19.3
90～120分未満	31	1.7
120～180分未満	2	0.1
計	1,811	100.0

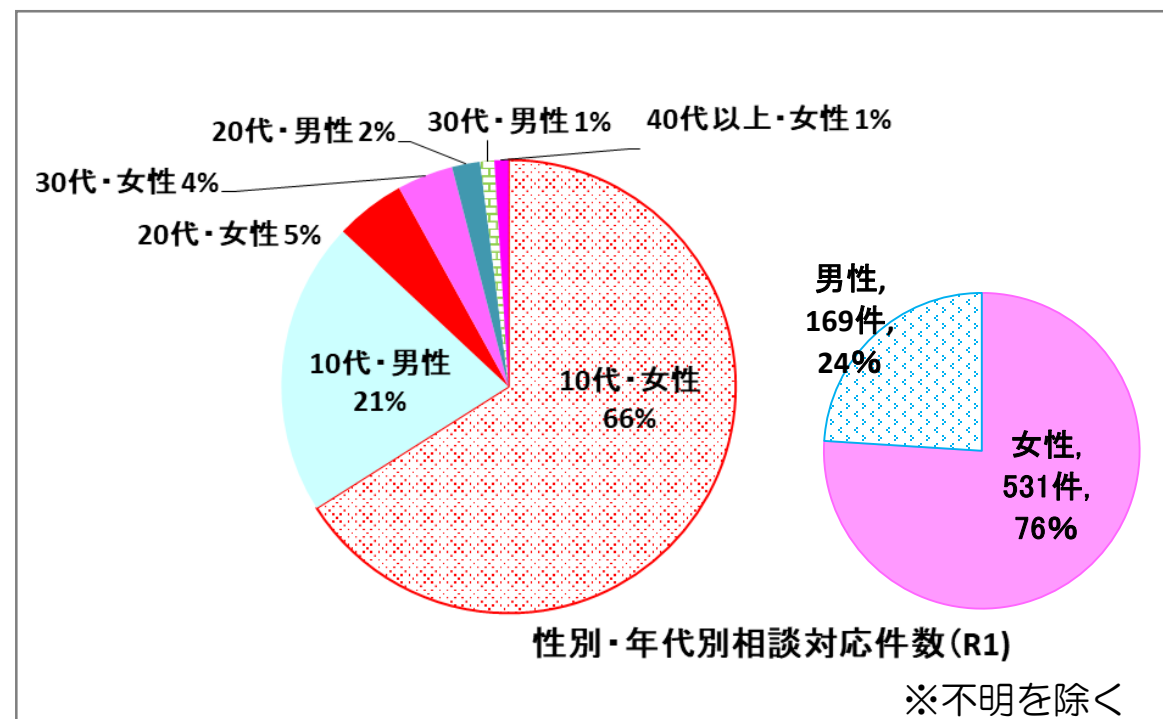
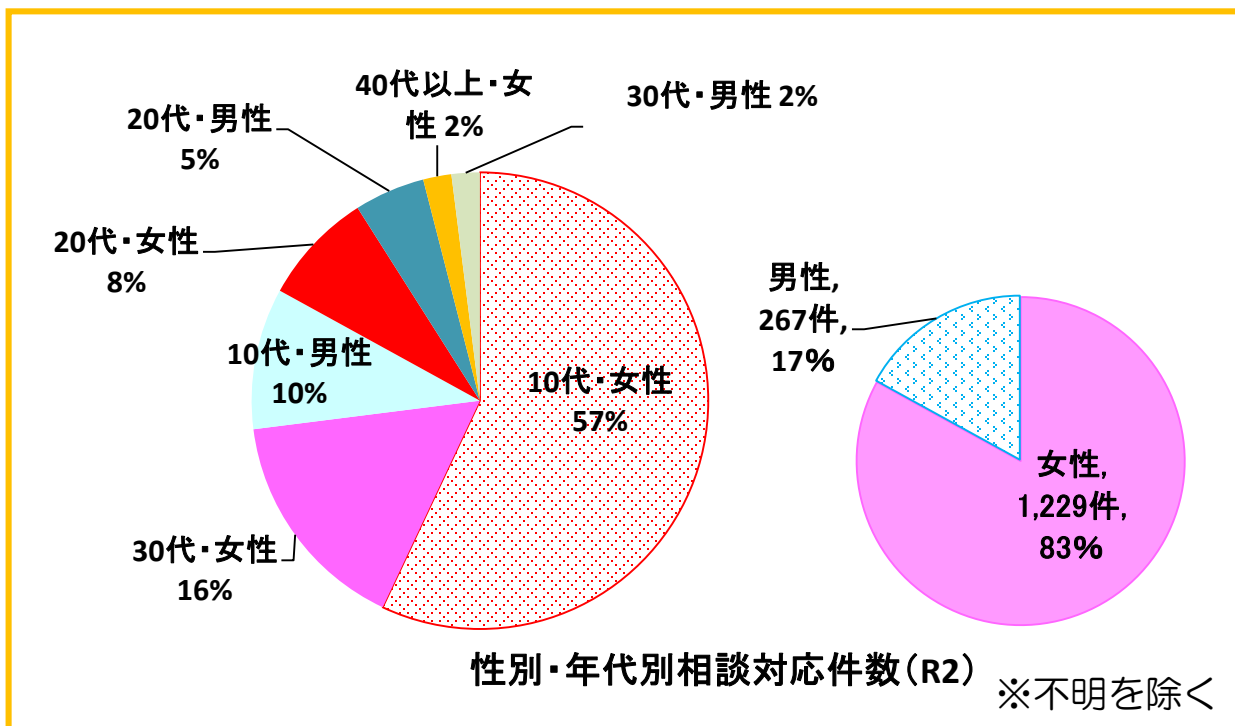


(3)属性（性別・年代）別

	男性	女性	不明	計
～19歳	157	886	89	1,132
20～29歳	80	134	21	235
30～39歳	26	250	9	285
40～49歳	3	28	1	32
50歳～	1	10	1	12
答えたくない	15	34	32	81
未回答	0	0	34	34
計	282	1,342	187	1,811

※参考 令和元年度（元年9月）

	男性	女性	不明	計
～19歳	148	461	42	651
20～29歳	10	34	2	46
30～39歳	9	26	4	39
40～49歳	1	9	0	10
50歳～	1	1	1	3
答えたくない	0	23	0	23
未回答	0	0	9	9
計	169	554	58	781



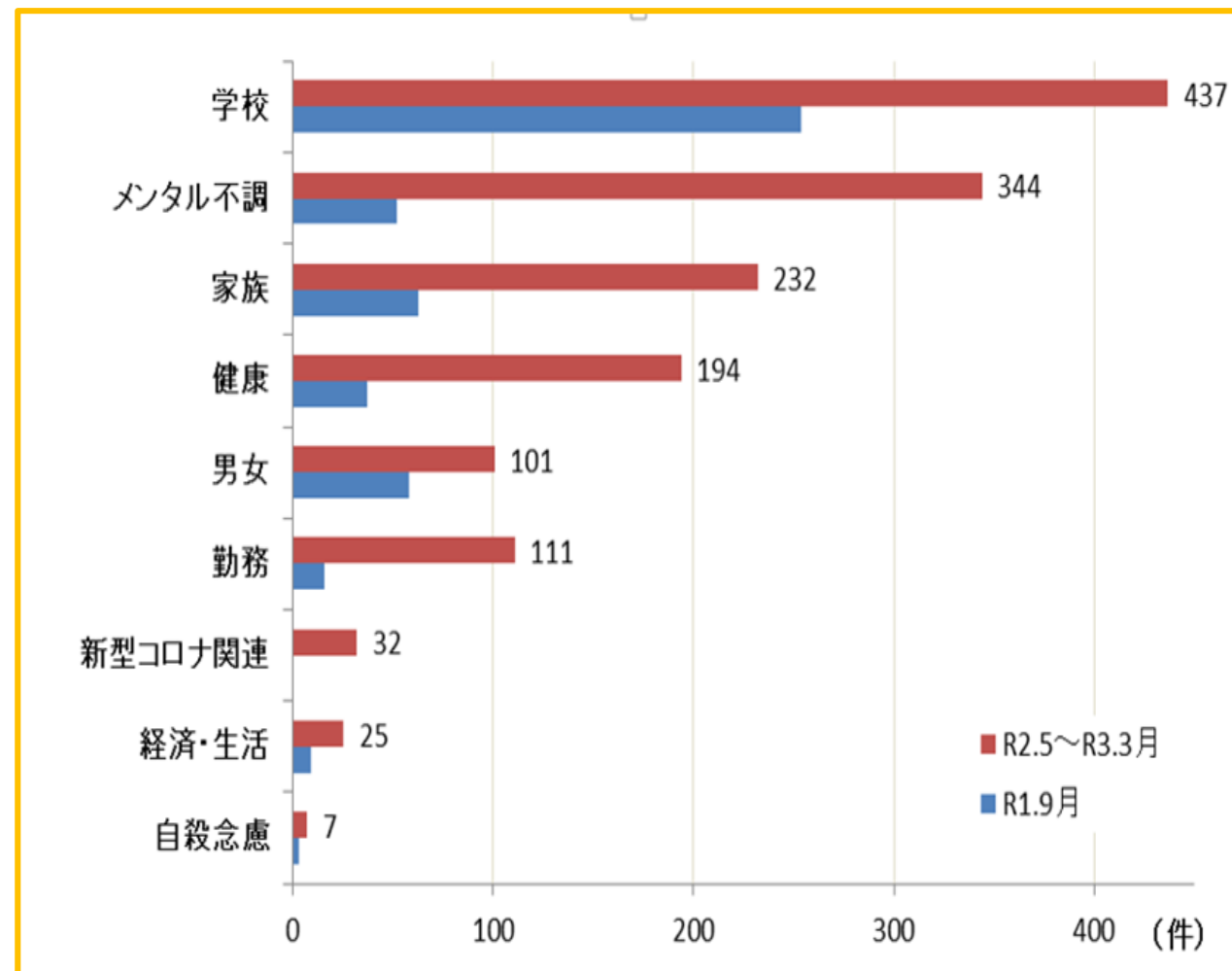
(4) 相談内容別

	男性	女性	不明	計
家族	23	196	13	232
健康	26	151	17	194
経済・生活	5	20	0	25
勤務	34	72	5	111
男女	24	74	3	101
学校	44	343	50	437
メンタル不調	49	269	26	344
自殺念慮	1	6	0	7
その他(返答なし含む)	131	559	99	789
新型コロナ関連	8	19	5	32
計	345	1,709	218	2,272

※参考 令和元年度(元年9月)

	男性	女性	不明	計
家族	6	52	5	63
健康	6	27	4	37
経済・生活	1	8	0	9
勤務	3	11	2	16
男女	18	32	8	58
学校	42	197	15	254
メンタル不調	6	42	4	52
自殺念慮	1	2	0	3
その他(返答なし含む)	94	265	29	388
計	177	636	67	880

相談内容別件数 (R2・R1)



(5) 地域別

	男性	女性	不明	計
広島市	108	592	79	779
呉市・江田島市	36	91	10	137
福山市・府中市・神石高原町	77	212	14	303
竹原市・東広島市・大崎上島町	11	125	12	148
大竹市・廿日市市	12	54	9	75
安芸高田市・北広島町・大朝町	2	13	1	16
海田町・坂町・府中町	10	78	3	91
尾道市・三原市・世羅町	15	89	5	109
三次市・庄原市	6	75	4	85
県外	5	7	13	25
未回答	0	6	37	43
計	282	1,342	187	1,811

(6) 曜日別

	相談件数	日数	平均件数
火曜日	582	46	12.7
木曜日	600	46	13.0
日曜日	629	47	13.4
	1,811	139	13.0

※参考 令和元年度（元年9月）

地域別

	男性	女性	不明	計
広島市	66	227	28	321
呉市・江田島市	15	39	1	55
福山市・府中市・神石高原町	39	104	2	145
竹原市・東広島市・大崎上島町	10	21	3	34
大竹市・廿日市市	7	30	2	39
安芸高田市・北広島町・大朝町	3	21	0	24
海田町・坂町・府中町	7	32	1	40
尾道市・三原市・世羅町	11	35	6	52
三次市・庄原市	7	31	0	38
県外	2	12	5	19
未回答	2	2	10	14
計	169	554	58	781

※参考 令和元年度（元年9月）

曜日別

	相談件数	日数	平均件数
月曜日	65	3	21.7
火曜日	94	4	23.5
水曜日	123	4	30.8
木曜日	120	4	30.0
金曜日	92	4	23.0
土曜日	95	4	23.8
日曜日	127	5	25.4
祝日(月)	65	2	32.5
計	781	30	26.0