

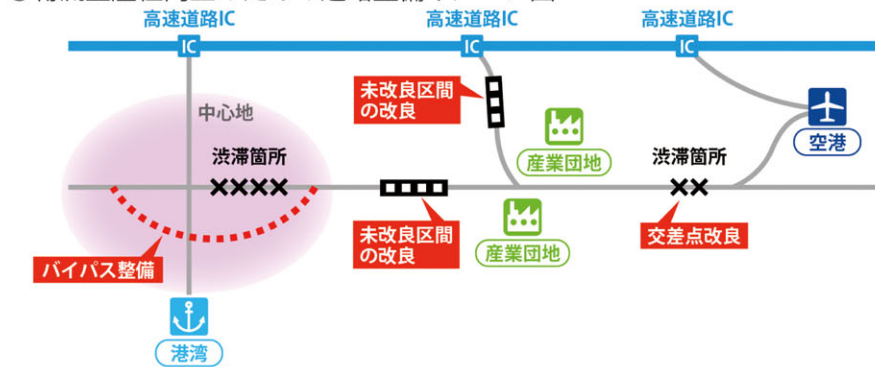
6つの施策の取組方針

3 物流生産性向上のための道路ネットワークの構築

取組の方向

- 生産性の向上など企業活動を支える物流基盤の充実
- グローバルゲートウェイ機能の強化に資する道路整備の推進
- 広島都市圏における高速交通体系の確立
- 効率的な輸送を支援するスマートICの整備
- 県西部の物流拠点における広島市東西を結ぶ物流交通基盤の充実

○物流生産性向上のための道路整備イメージ図



広島高速5号線広島駅北口整備イメージ

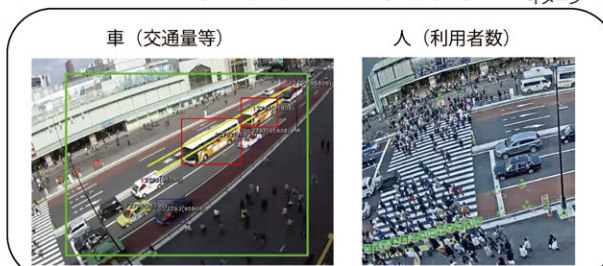


福山沼隈道路 整備イメージ



国道2号福山道路 整備イメージ

○ビッグデータ等を活用した渋滞対策等



出典：国土交通省

イメージ

DX AIカメラ

AIによる画像処理で交通量把握

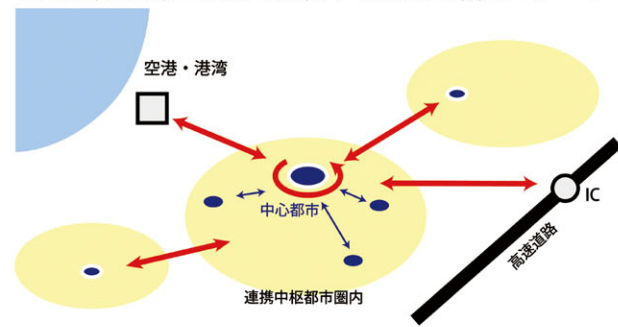
主要な渋滞箇所において、プローブ情報やスマートフォンの位置情報、またAIカメラによる交通流動等のビッグデータを収集、分析し、それに基づく効果的な交通マネジメントに取り組めます。

4 地域内外の交流連携を支える道路ネットワークの構築

取組の方向

- 主要都市間の連携を強化する道路整備の推進
- 観光周遊を促進する道路ネットワークの形成

○主要都市間の連携を強化する道路整備のイメージ

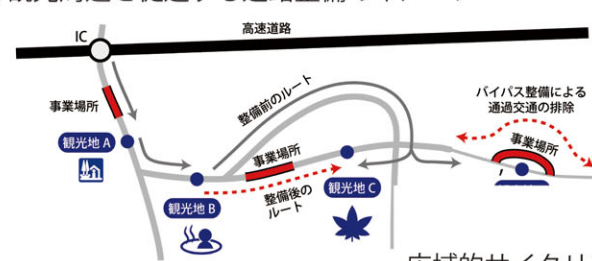


国道2号東広島・安芸BP (R2年2月時点)
出典：広島国道事務所中 (http://www.cgr.mlit.go.jp/hirokoku/east_aki/hirokoku/2002.pdf)



国道183号鍵掛峠道路

○観光周遊を促進する道路整備のイメージ



鞆松永線トンネル整備イメージ (福山市鞆)

広域的サイクリングロードの形成



広島県自転車活用推進計画 (H31年3月) において、県内7コースをモデルコースに設定