



# 広島県の道路

## The Roads of HIROSHIMA Prefecture 2020

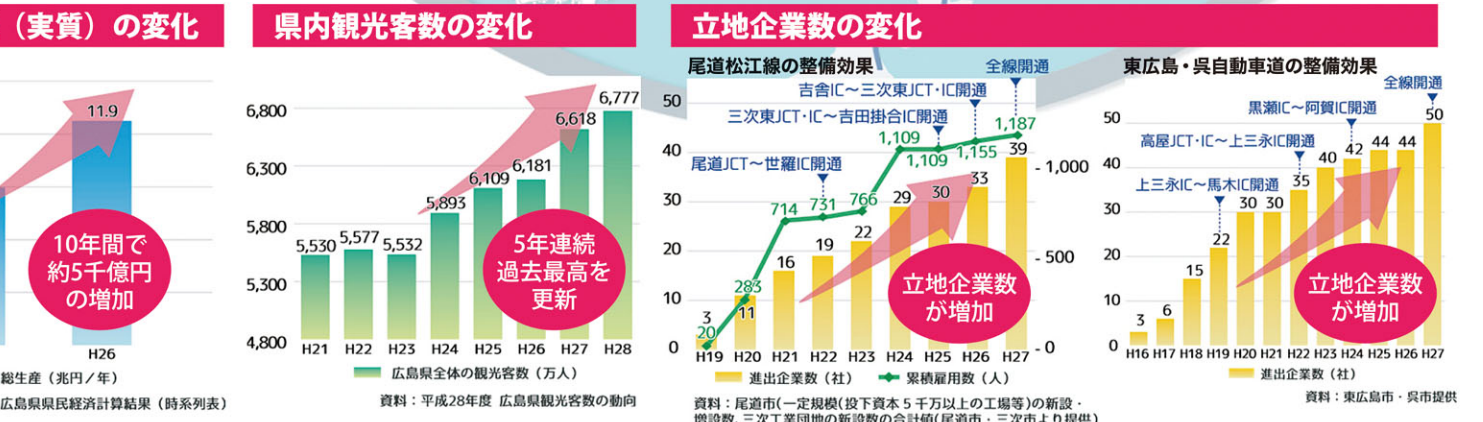
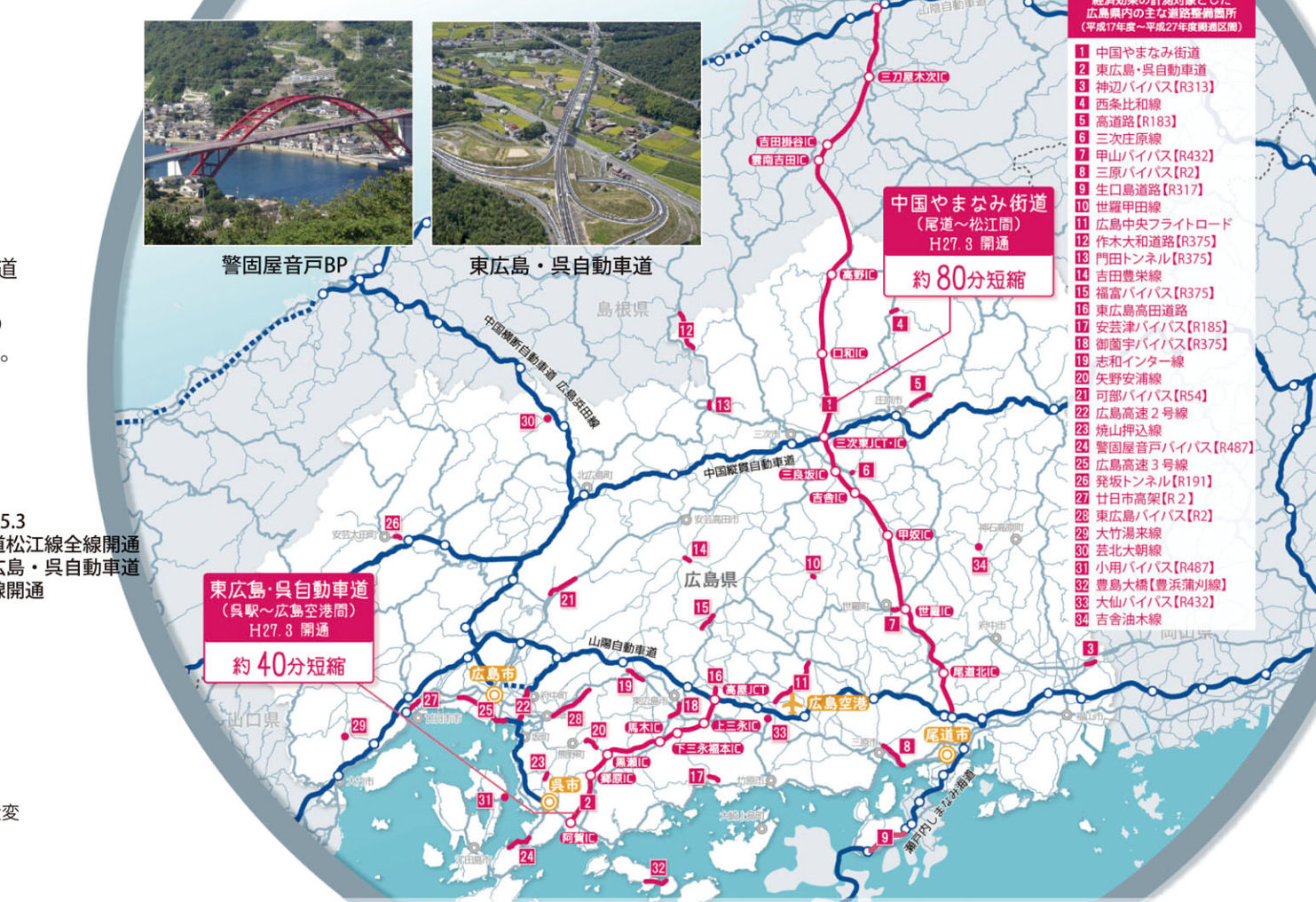
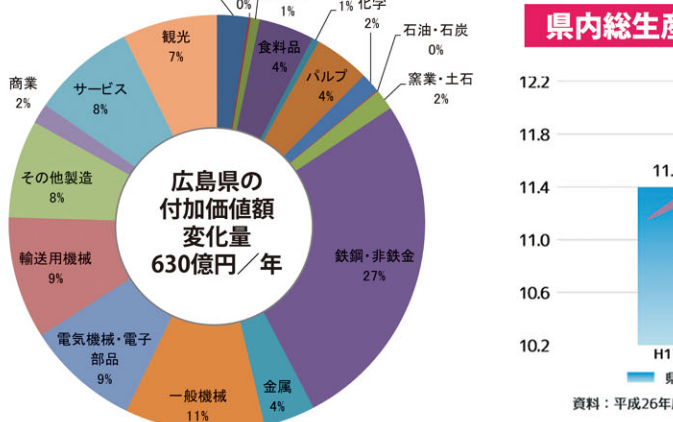
### 2005-2015 道路整備による広島県の経済効果

広島県では、2015年3月に尾道松江線、東広島・呉自動車道が完成し、并称状道路ネットワークが形成されました。これを契機に、これまでの道路整備を振り返り、10年間の道路整備が広島県の地域経済に与えた効果を見出しました。



所要時間の短縮により  
毎年 **630** 億円の経済効果

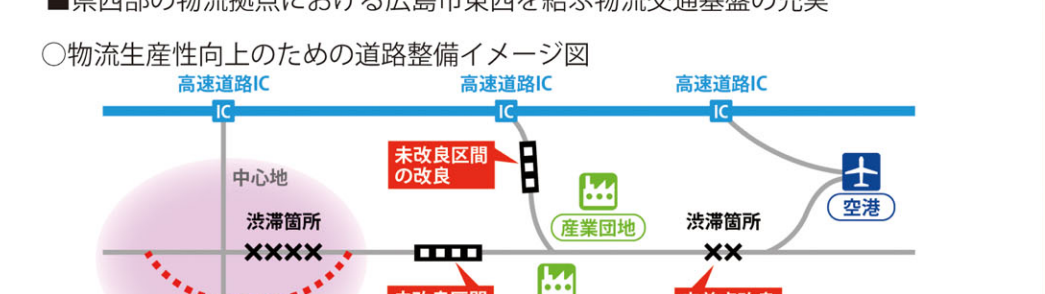
※道路整備に伴う所要時間による広島県内産業の付加価値変化（総生産変化）を空間的応用一般均衡モデルにより計測した広島県による試算結果。



### 広島県道路整備計画2021 6つの施策の取組方針

#### 3 物流生産性向上のための道路ネットワークの構築

取組の方向  
 ■生産性の向上など企業活動を支える物流ネットワークの充実  
 ■グローバルルート・AI機能の強化に資する道路整備の推進  
 ■広島都市圏における高速交通体系の確立  
 ■効率的な輸送を支えるスマートICの整備  
 ■県西部の物流拠点における広島市東西を結ぶ物流交通体系の充実



〇ビッグデータ等を活用した渋滞対策等

車（交通量等） 人（利用者数）

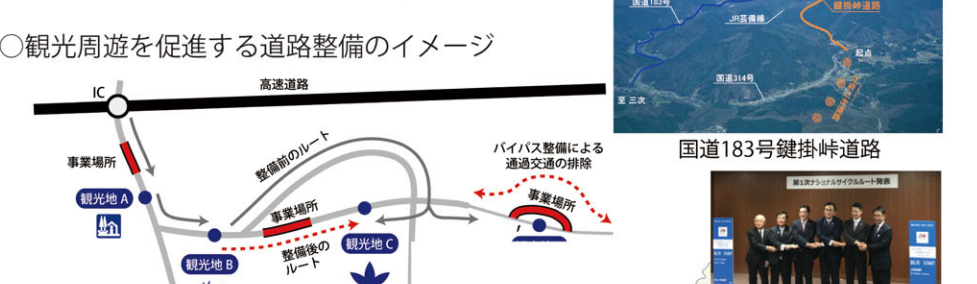
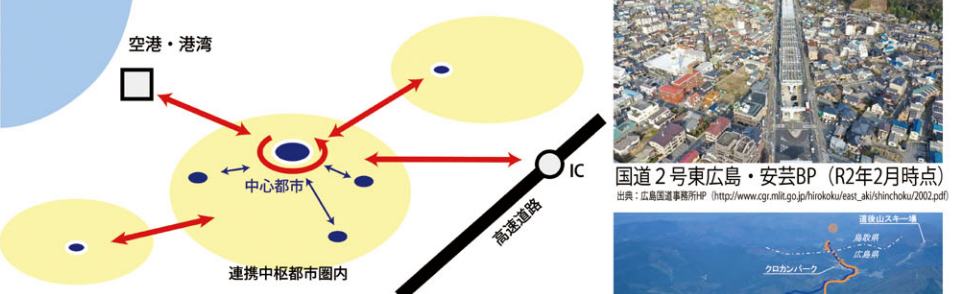
AIカメラ

AIによる画像処理で交通量等を把握

主要な交通経路において、プローブ情報やスマートフォン位置情報、またAIカメラによる交通量等のビッグデータを収集・分析し、それに基づく効率的な交通マネジメントに取り組みます。

#### 4 地域内外の交流連携を支える道路ネットワークの構築

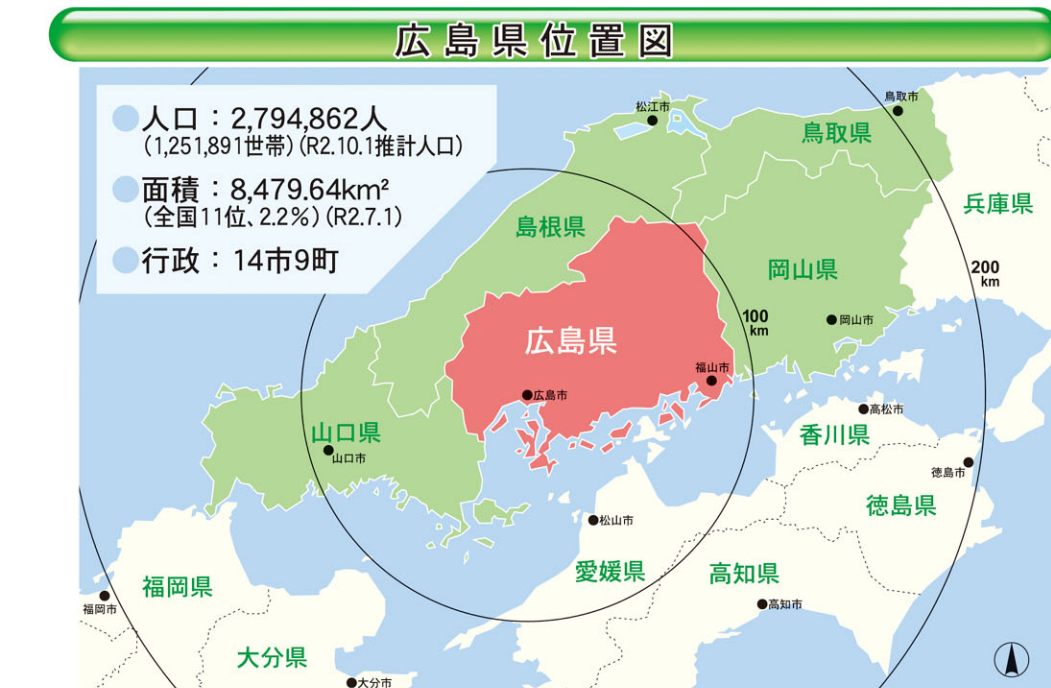
取組の方向  
 ■主要都市間の連携を強化する道路整備の推進  
 ■観光周遊を促進する道路ネットワークの形成



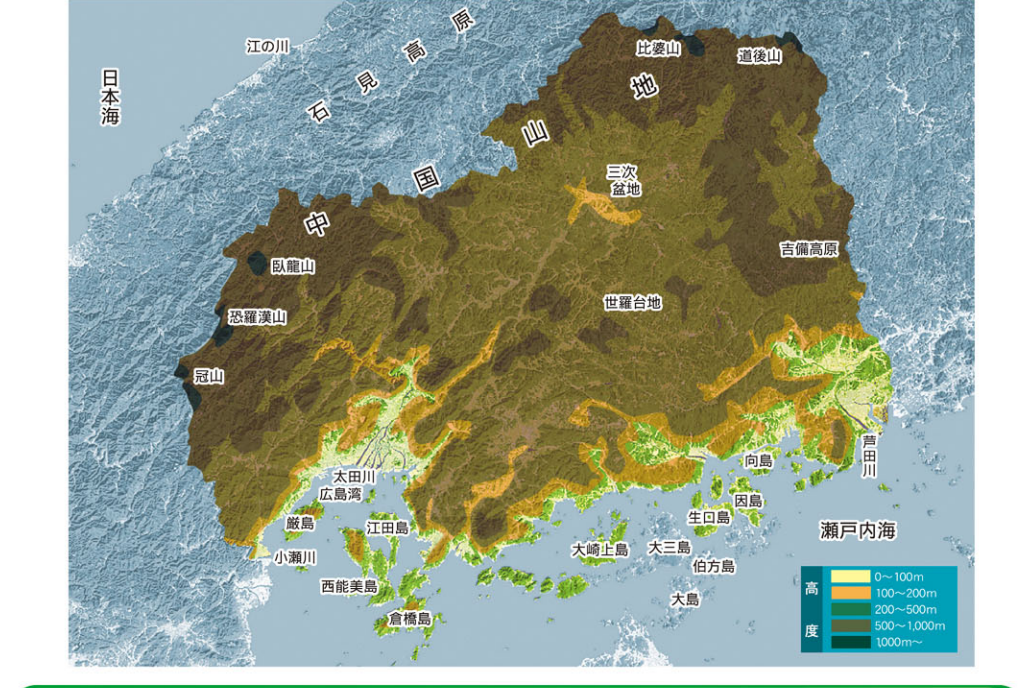
〇観光周遊を促進する道路整備のイメージ

広島県観光振興推進計画（11月13日）において、県内7コースをモデルコースに設定

### 広島県の概要



### 地形概要図



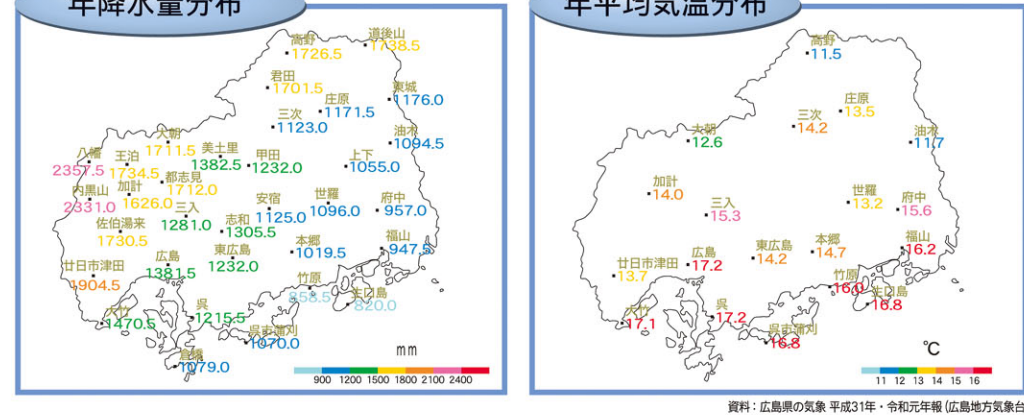
### 広島県の一般道路の現況

区分	実延長(km)	順位	改良率(%) (車道幅員5.5m以上)	順位
高速自動車国道	390	4	—	—
一般国道	1,490	8	94.2	23
主要地方道	1,616	7	82.4	18
一般県道	2,080	7	56.4	31
合計	5,576	—	—	—
橋	5,061箇所	10	—	—
トンネル	388箇所	5	—	—

県土の約80%が山地で、河川や谷間が発達した複雑な地形を形成しているため、県内の国道や県道については、実延長で全国7位～9位にありながら、改良率は18位～31位に留まっています。また、橋梁が5,061箇所と全国10位、トンネルが388箇所と全国5位であることから、急峻な地形となっていることがわかります。

### 広島県の気象

広島県は、日本列島の南西部に位置しており、南は風光明媚な瀬戸内海に面し、北はなだらかな中国山地を抱き、豊かな自然と四季の変化に富んだ多彩な気候に恵まれ、地域の特色を生かした多様な文化や産業など多くの魅力にあふれています。



### 2021-2025 広島県道路整備計画 2021

安心・誇り・挑戦 ひろしまビジョン R2.10策定

社会資本未来プラン R3.3策定

広島県道路整備計画2021 R3.3策定

広島県では、県の総合計画である「安心・誇り・挑戦 ひろしまビジョン」が目指す広島県の将来像を実現するため、社会資本マネジメントの基本方針として策定している「社会資本未来プラン」の道路分野の整備計画として道路整備計画を策定しています。

計画期間 R3▷R7年度 5年間

5年間の投資予定額 概ね2,150億円  
国道直轄事業負担金を含む



### 6つの実施施策

- 1 県土強靱化のための道路ネットワークの強化
- 2 安全で快適な道路空間の形成
- 3 物流生産性向上のための道路ネットワークの構築
- 4 地域内外の交流連携を支える道路ネットワークの構築
- 5 コンパクトで持続可能なまちづくりに資する道路整備
- 6 道路施設の適正な維持管理



### 広島県道路整備計画2021 6つの施策の取組方針

#### 5 コンパクトで持続可能なまちづくりに資する道路整備

取組の方向  
 ■中山間地域・島嶼部など地域を支える道路整備の推進  
 ■渋滞を緩和する道路の改善及び市街地を一体化する鉄道との立体交差化  
 ■コンパクトネットワーク型のまちづくりを支える道路整備  
 ■既存道路を有効活用した局所的な線形改良や待避所設置



〇主要都市間の連携を強化する道路整備のイメージ

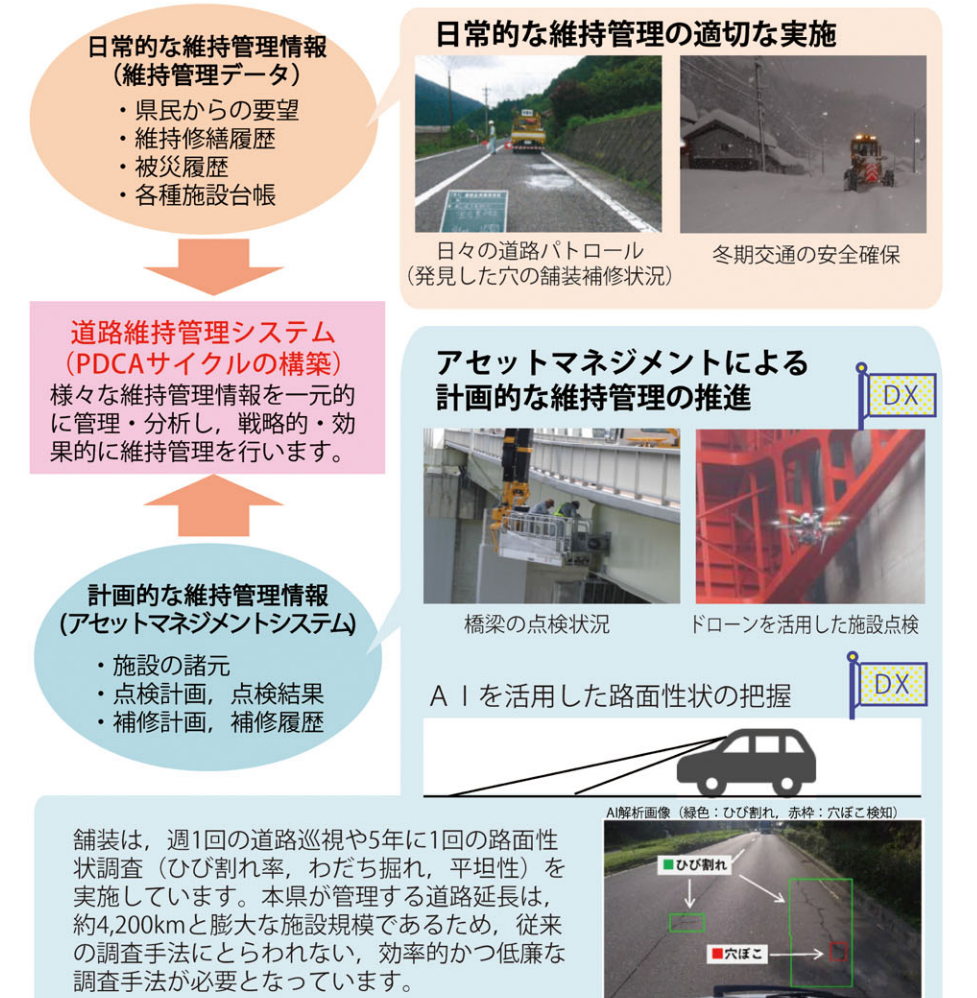
広島市東地区連続立体交差事業整備イメージ（広島市安芸区）

〇渋滞緩和とCO2削減の関係

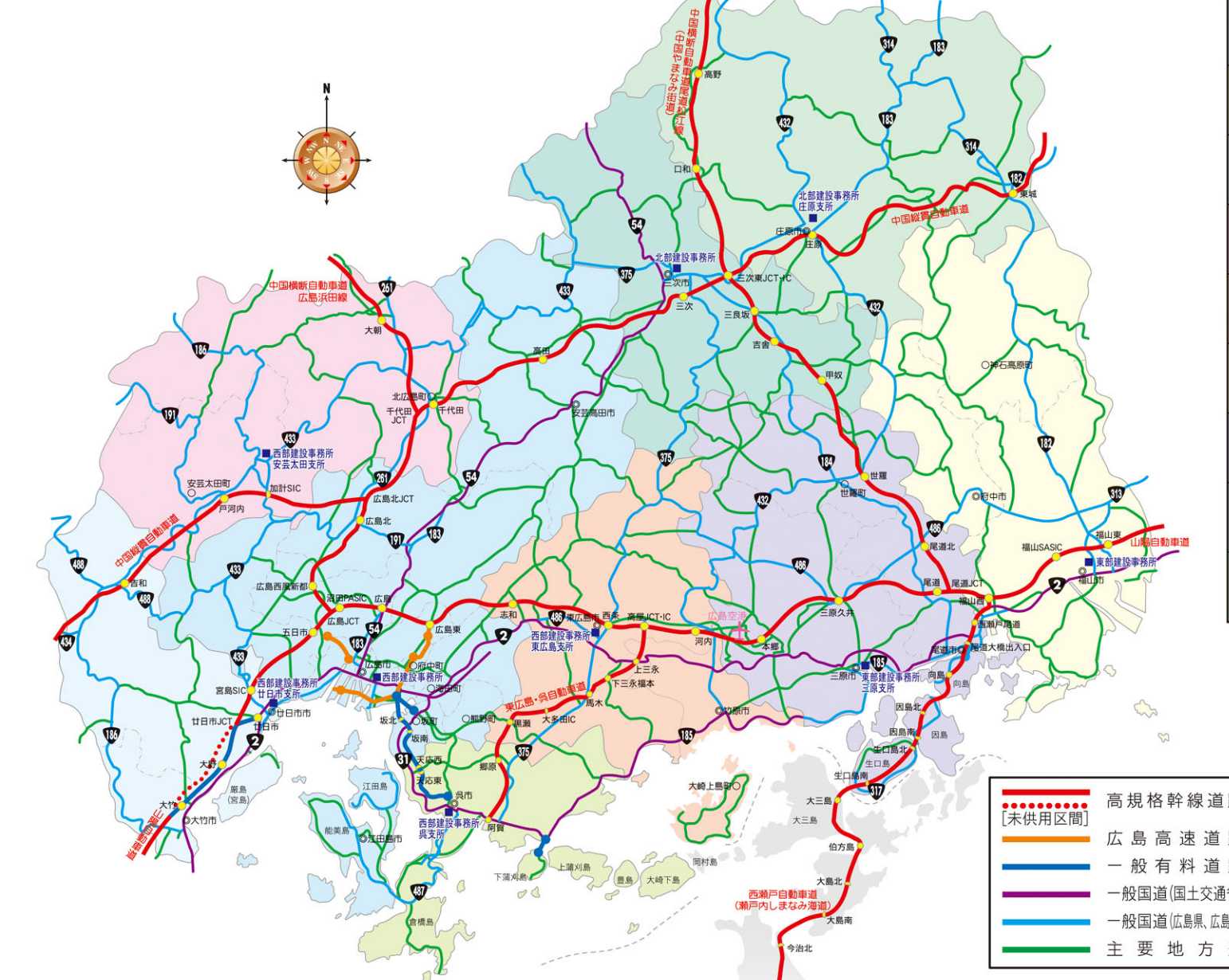
〇再生改善事業の事例

#### 6 道路施設の適正な維持管理

取組の方向  
 ■インフラ老朽化対策の中長期的な枠組み及び「修繕方針」に基づく計画的なインフラ老朽化対策の推進  
 ■道路施設の日常的な維持管理の適切な実施



### 建設事務所・支所管轄図



機関名	住所・電話番号
西部建設事務所	〒732-0816 広島市南区北山本町16-12 TEL.082-250-8151
西部建設事務所呉支所	〒737-0811 呉市高甲1-9-25 TEL.0829-22-5400
西部建設事務所廿日市支所	〒738-0025 廿日市市板根本町11-1 TEL.0829-32-1141
西部建設事務所安芸太田支所	〒731-3501 山形郡安芸太田町加計3087 TEL.0826-22-0541
西部建設事務所東広島支所	〒739-0014 東広島市西条昭和町13-10 TEL.082-422-6911
東部建設事務所	〒720-8511 福山市三好1-1-11 TEL.084-521-1311
東部建設事務所三原支所	〒723-0015 三原市向一丁2-4 TEL.0848-64-2322
北部建設事務所	〒728-0013 三次市十日市町4-6-1 TEL.0824-63-5181
北部建設事務所庄原支所	〒727-0011 庄原市東本町1-4-1 TEL.0824-72-2015

道路・公共交通情報

安全なドライブに欠かせない防災サイト!  
**広島県防災Web**  
<http://www.bousai.pref.hiroshima.lg.jp/hdis/>

広島県内の通行規制、冬期道路情報が早わかり  
**ひろしま道路ナビ**  
<http://www.roadnavi.pref.hiroshima.lg.jp/>

渋滞や通行止めなどの各情報が一覧!  
**(公財)日本道路交通情報センター**  
<http://www.jartic.or.jp/>

### 広島県道路整備計画2021 6つの施策の取組方針

#### 1 県土強靱化のための道路ネットワークの強化

取組の方向  
 ■災害対応能力の向上に資する道路ネットワークの多重性・代替性の確保  
 ■緊急輸送道路における法面対策や橋梁耐震補強の推進  
 ■災害直後輸送のための無電柱化の推進  
 ■高速道路等における前定2車線区間4車線化などによる交通確保の確保



〇法面対策の実施

〇デジタル技術を活用した道路法面の変状把握

〇道路改良による防災対策

#### 2 安全で快適な道路空間の形成

取組の方向  
 ■歩道・自転車道等における交通安全対策の推進  
 ■安全で快適な自転車利用環境の整備  
 ■歩道のバリアフリー化のための無電柱化の推進



〇歩道の整備

〇無電柱による安全・円滑な交通確保

〇歩行者と分離された自転車通行空間の確保

〇ビッグデータによる事故危険箇所の把握に基づく対策

### 広島県の「道の駅」に行こう!

最新情報はこちらから!  
 広島県「道の駅」Facebook  
[広島県 道の駅 検索](#)

TOPICS 「三矢の里あきたかた」令和2年6月に全面開業!

広島県安芸高田市に広島県で20番目となる道の駅が開業しました。施設は「産直棟」「レストラン」「体験情報発信棟」の3つの主要施設が相互に行き来できる構造になっています。

2020年4月 竣工式

道の駅「三矢の里あきたかた」

施設概要  
 ・設置者：安芸高田市  
 ・路線名：一般国道54号  
 ・整備手法：一休型  
 ・全体面積：12,962㎡  
 ・駐車場：84台  
 ・トイレ：22器

道の駅	住所	営業時間
1 リスタステーション	三原市大和町東6-652-3	0847-35-3022
2 道YOUさろん東城	庄原市東城町東877	0847-24-4444
3 さんわ182ステーション	神石高原町夜洲15146-2	0847-25-2500
4 豊平どんぐり村	北広島市東条見2609	0826-28-1800
5 夢夢とごうち	安芸太田町大字上原632-2	0826-28-1800
6 よがみず自衛	尾道市加賀町大木652-3	0847-35-3022
7 アリストあきま	福山市高野町大木1805	0849-587-5000
8 ス八福	廿日市市嵐山211-5	0829-72-2929
9 移めランド布智	安芸高田市高野町49-1506	0826-941-3116
10 ぶおしと農田	竹原市市川町1-1-1	0846-23-5100
11 クロスロードみつづ	尾道市加賀町大木313	0846-76-3115
12 舞うロード千代田	北広島市高野町1122	0826-97-1657
13 北の関安芸高田	安芸高田市土庄町3311	0824-45-2110
14 海の里福富	東広島市高野町久芳1506	0826-28-1800
15 たけはら	竹原市市川町1-1-1	0846-23-5100
16 三矢の里あきたかた	安芸高田市三矢町1059-1	0826-28-1800
17 三矢の里あきたかた	三原市高崎4-21-1	0848-63-8585
18 たかの	庄原市高野町773 49 地	0847-54-2300
19 世帯	世帯町川尻2402-1	0827-22-4400
20 ひんご市	府中市市川町230-1	0826-47-2533