

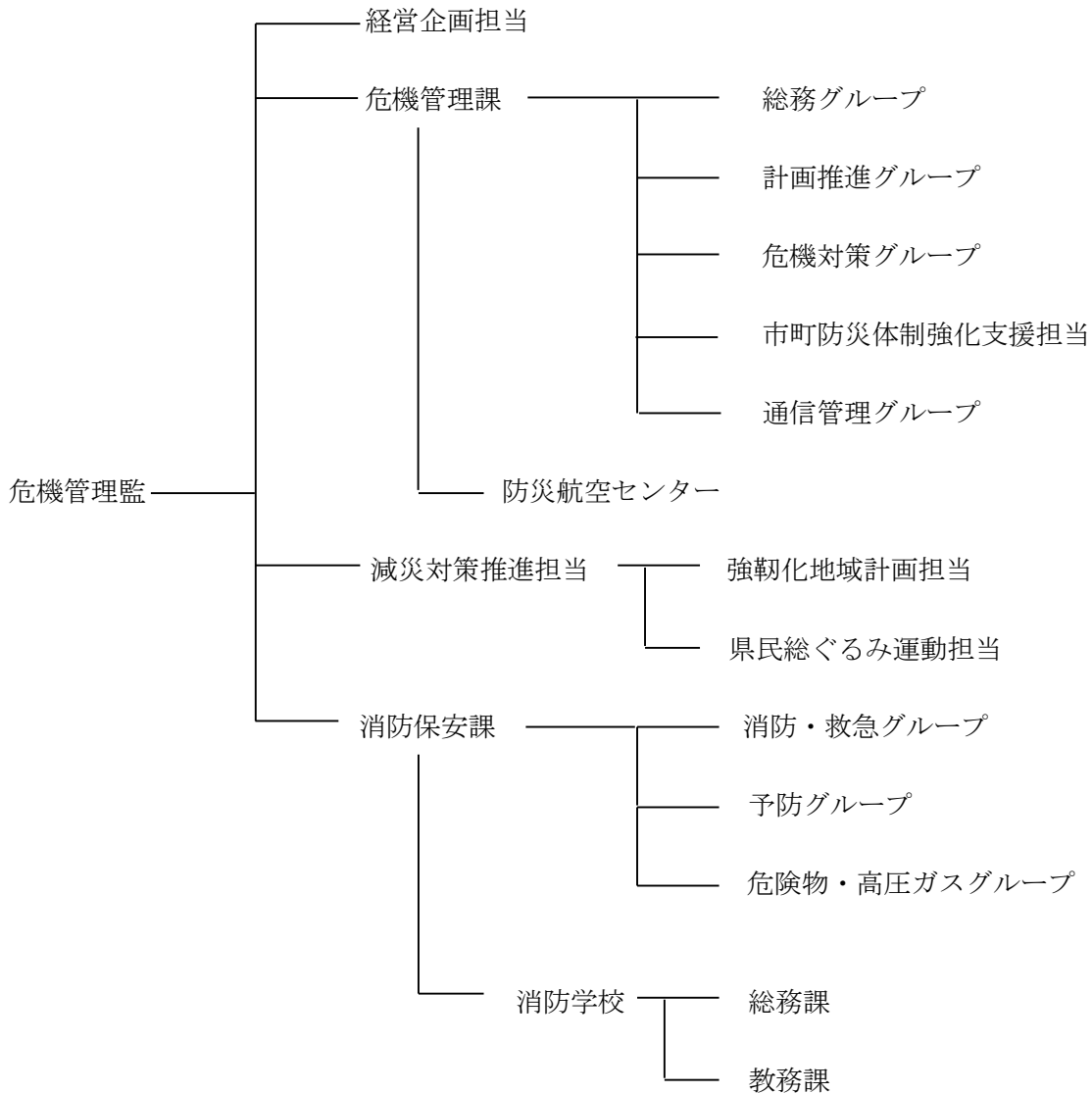
参 考 资 料

広島県危機管理監の組織（平成31年4月1日現在）

広島県危機管理監 〒730-8511 広島市中区基町 10-52
 電話 危機管理課 082-513-2784
 減災対策推進担当 082-513-2781
 消防保安課 082-513-2790
 F A X 各課共通 082-227-2122
 消防防災無線電話 34-89
 消防防災無線 F A X 34-84

広島県防災航空センター 〒729-0416 三原市本郷町善入寺 94-22
 代表 0848-86-8931
 F A X 0848-86-8933

広島県消防学校 〒739-1743 広島市安佐北区倉掛 2 丁目 33-2
 代表 082-843-1117
 F A X 082-843-1001



■ 消防機関の名称及び所在地（その1）

（平成29年4月1日現在）

名称	〒	所在地	電話番号	FAX番号
【広島市消防局】	730-0051	広島市中区大手町5-20-12	082-246-8211	082-247-1645
消防航空隊	733-0036	〃 西区観音新町4-10-127	082-546-3454	082-546-3455
中消防署	730-0051	〃 中区大手町5-20-12	082-541-2700	082-542-7720
白島出張所	730-0003	〃 中区白島九軒町12-20	082-223-3107	082-223-3107
基町出張所	730-0011	〃 中区基町20-8	082-223-3451	082-223-3451
江波出張所	730-0847	〃 中区舟入南6-2-1	082-291-0616	082-291-0616
東消防署	732-0052	〃 東区光町2-12-6	082-263-8401	082-263-7489
福田出張所	732-0029	〃 東区福田7-2-10	082-899-5719	082-899-5719
温品出張所	732-0033	〃 東区温品5-3-1	082-289-2790	082-289-2790
戸坂出張所	732-0016	〃 東区戸坂出江2-9-11	082-229-4067	082-229-4067
南消防署	732-0824	〃 南区的場町2-5-14	082-261-5181	082-261-9025
水上出張所	734-0011	〃 南区宇品海岸2-23-39	082-255-6616	082-255-9372
青崎出張所	734-0053	〃 南区青崎1-7-12	082-281-7999	082-281-7999
東本浦出張所	734-0025	〃 南区東本浦町23-6	082-285-6090	082-285-6090
日宇那出張所	734-0031	〃 南区日宇那町3-6	082-255-7973	082-255-7973
宇品出張所	734-0003	〃 南区宇品東2-1-46	082-255-7493	082-255-7493
似島出張所	734-0017	〃 南区似島町字家下752-74	082-259-2038	082-259-2066
西消防署	733-0023	〃 西区都町43-10	082-232-0381	082-232-3293
三篠出張所	733-0003	〃 西区三篠町3-16-23	082-238-5094	082-238-5094
己斐出張所	733-0813	〃 西区己斐中3-14-2	082-272-0479	082-272-0479
庚午出張所	733-0822	〃 西区庚午中4-21-19	082-272-0463	082-272-0463
井口出張所	733-0833	〃 西区商工センター4-1-1	082-277-9100	082-277-9100
安佐南消防署	731-0103	〃 安佐南区緑井1-10-3	082-877-4101	082-877-9462
上安出張所	731-0154	〃 安佐南区上安5-8-14	082-878-3088	082-878-3088
祇園出張所	731-0138	〃 安佐南区祇園2-48-11	082-874-3511	082-874-3511
沼田出張所	731-3161	〃 安佐南区沼田町伴東4-18-6	082-848-0200	082-848-0200
安佐北消防署	731-0223	〃 安佐北区可部南4-26-13	082-814-4795	082-814-9931
白木出張所	739-1411	〃 安佐北区白木町大字市川1533-5	082-828-0511	082-828-0511
高陽出張所	739-1741	〃 安佐北区真亀1-3-6	082-842-3390	082-842-3390
可部出張所	731-0221	〃 安佐北区可部7-7-16	082-815-5101	082-815-5101
安佐出張所	731-1142	〃 安佐北区安佐町大字飯室3052-1	082-835-0153	082-835-0153
安芸太田出張所	731-3702	山県郡安芸太田町大字中筒賀345-2	0826-32-2011	0826-32-2013
安芸消防署	736-0045	安芸郡海田町堀川町3-12	082-822-4349	082-822-9119
瀬野川出張所	739-0323	広島市安芸区中野東7-14-23	082-892-0100	082-892-0100
矢野出張所	736-0085	〃 安芸区矢野西2-16-1	082-884-2340	082-884-2340
熊野出張所	731-4213	安芸郡熊野町萩原6-26-8	082-854-1103	082-854-1103
坂出張所	731-4323	安芸郡坂町横浜中央1-1-11	082-885-0100	082-885-0100

■ 消防機関の名称及び所在地（その2）

（平成29年4月1日現在）

名称	〒	所在地	電話番号	FAX番号
佐伯消防署	731-5128	広島市佐伯区五日市中央7-25-18	082-921-2235	082-921-5336
八幡出張所	731-5106	〃 佐伯区利松1-5-24	082-928-0239	082-928-0239
海老園出張所	731-5135	〃 佐伯区海老園1-2-54	082-921-2238	082-921-2238
湯来出張所	738-0601	〃 佐伯区湯来町大字和田224	0829-40-4119	0829-40-4121
【呉市消防局】	737-0811	呉市西中央3-1-9	0823-26-0119	0823-26-0308
西消防署	737-0051	〃	0823-22-0119	0823-26-0338
狩留賀出張所	737-0862	呉市狩留賀町3-19	0823-26-0316	0823-26-0316
昭和出張所	737-0935	〃 焼山中央2-8-21	0823-26-0317	0823-26-0317
南出張所	737-0024	〃 宮原13-2-29	0823-26-0319	0823-26-0319
東消防署	737-0112	〃 広古新開2-1-9	0823-74-0119	0823-74-8908
阿賀北出張所	737-0003	〃 阿賀北4-3-27	0823-74-8917	0823-74-8917
仁方出張所	737-0152	〃 仁方本町1-6-18	0823-74-8916	0823-74-8916
郷原出張所	737-0161	〃 郷原町7100	0823-74-8918	0823-74-8918
川尻出張所	729-2603	〃 川尻町西1-1-1	0823-74-8919	0823-74-8919
安浦出張所	729-2516	〃 安浦町中央6-2-1	0823-74-8920	0823-74-8920
大崎下島出張所	734-0102	〃 豊浜町大字大浜311-1	0823-74-8910	0846-67-1191
蒲刈出張所	737-0311	〃 蒲刈町向字小市369-5	0823-74-8921	0823-74-8921
音戸消防署	737-1206	〃 音戸町高須2-1-19	0823-51-0119	0823-26-0339
倉橋出張所	737-1324	〃 倉橋町本浦1771	0823-26-0340	0823-26-0340
【三原市消防本部】	723-0051	三原市宮浦1-22-2	0848-62-2101	0848-62-5119
三原市消防署	723-0015	〃	0848-62-2101	0848-62-5119
糸崎出張所	729-0324	三原市糸崎町7-1-27	0848-62-3218	0848-62-3218
久井出張所	722-1414	〃 久井町坂井原3480-1	0847-32-5222	0847-32-8333
西部分署	729-0414	〃 下北方1-2-1	0848-86-2119	0848-86-6794
大和出張所	729-1492	〃 大和町下徳良125-1	0847-33-0119	0847-35-1017
北部分署	722-1115	世羅郡世羅町大字西神崎878-1	0847-22-3737	0847-22-3792
世羅西出張所	722-1115	〃 大字小国3399-1	0847-37-2717	0847-37-2718
【尾道市消防局】	722-0051	尾道市東尾道18-2	0848-55-9120	0848-55-9132
尾道消防署	722-0051	〃	0848-55-9124	0848-55-9134
向島分署	722-0073	尾道市向島町5931	0848-44-7119	0848-44-1909
御調分署	722-0342	〃 御調町大田26-1	0848-76-3119	0848-76-3100
北出張所	722-0213	〃 美ノ郷町白江507-1	0848-48-6119	0848-48-5610
尾道西消防署	722-0014	〃 新浜1-5-3	0848-22-0119	0848-22-3119
因島消防署	722-2211	〃 因島中庄町1347-1	0845-24-0119	0845-24-1199
瀬戸田分署	722-2414	〃 瀬戸田町鹿田原1-29	0845-27-4119	0845-27-1363

■ 消防機関の名称及び所在地（その3）

（平成29年4月1日現在）

名称	〒	所在地	電話番号	FAX番号
【大竹市消防本部】	739-0605	大竹市立戸1-2-10	0827-54-0119	0827-53-2928
大竹市消防署	739-0605	〃	0827-54-0119	0827-53-2928
【東広島市消防局】	739-0021	東広島市西条町助実1173-1	082-422-0119	082-422-7248
東広島消防署	739-0021	〃	082-422-0119	082-422-5597
西分署	739-0145	東広島市八本松西5-1-6	082-428-0119	082-428-0119
南分署	724-0611	〃 黒瀬町大多田1496-5	0823-82-0119	0823-82-0119
北分署	724-0301	〃 豊栄町乃美1118-3	082-432-2119	082-432-2119
東分署	729-1108	〃 河内町入野2076-1	082-437-0119	082-437-0119
安芸津分署	729-2402	東広島市安芸津町三津4711-1	0846-45-0119	0846-45-3993
竹原消防署	725-0026	竹原市中央4-13-1	0846-23-0119	0846-22-0957
忠海分署	729-2316	〃 忠海中町二丁目25-1	0846-26-0420	0846-26-0420
大崎上島消防署	725-0201	豊田郡大崎上島町東野4154-1	0846-65-2056	0846-65-3519
【廿日市市消防本部】	738-0033	廿日市市串戸1-9-33	0829-32-8111	0829-32-4119
廿日市市消防署	738-0033	〃	0829-32-8111	0829-32-4119
西分署	738-0053	廿日市市阿品台4-1-21	0829-38-4131	0829-38-4130
佐伯分署	738-0222	〃 津田1147-10	0829-72-1312	0829-72-1280
大野消防署	739-0434	〃 大野1-1-6	0829-55-1119	0829-55-1120
宮島消防署	739-0588	〃 宮島381-2	0829-44-2800	0829-44-0460
【安芸高田市消防本部】	731-0501	安芸高田市吉田町吉田751-1	0826-42-0931	0826-47-1191
安芸高田消防署	731-0501	〃	0826-42-0931	0826-47-1191
【江田島市消防本部】	737-2133	江田島市江田島町鷺部2-17-5	0823-40-0119	0823-42-3164
江田島消防署	737-2133	〃	0823-40-0119	0823-42-3164
能美出張所	737-2302	江田島市能美町鹿川1275-3	0823-45-4739	0823-45-5463
【府中町消防本部】	735-0022	安芸郡府中町大通3-5-9	082-286-3119	082-288-6337
府中町消防署	735-0022	〃	082-286-3119	082-288-6337
【北広島町消防本部】	731-1531	山県郡北広島町春木516	0826-72-0119	0826-72-5145
北広島町消防署	731-1531	〃	0826-72-0119	0826-72-5145
豊平出張所	731-1711	山県郡北広島町戸谷1088-1	0826-83-0119	0826-83-0119
大朝出張所	731-2103	〃 新庄921-3	0826-82-1119	0826-82-1119
芸北出張所	731-2323	〃 川小田75	0826-36-3119	0826-36-3121

■ 消防機関の名称及び所在地（その4）

（平成29年4月1日現在）

名称	〒	所在地	電話番号	FAX番号
【備北地区消防組合消防本部】	728-0012	三次市十日市中3-1-21	0824-63-1191	0824-63-3446
三次消防署	728-0012	〃	0824-63-1192	0824-63-1196
甲奴出張所	729-4102	三次市甲奴町西野591-1	0847-67-2282	0847-67-2282
作木出張所	728-0124	〃 作木町下作木1068-1	0824-55-3109	0824-55-3109
吉舎出張所	729-4207	〃 吉舎町敷地795	0824-43-3119	0824-43-3119
三和出張所	729-6615	〃 三和町上板木45-1	0824-52-3119	0824-52-3119
口和出張所	728-0503	庄原市口和町大月576-14	0824-87-2455	0824-87-2455
庄原消防署	727-0004	〃 新庄町396-1	0824-72-9911	0824-72-2200
西城出張所	729-5744	〃 西城町大屋1956-20	0824-82-2193	0824-82-2193
高野出張所	727-0412	〃 高野町下湯川356-4	0824-86-2955	0824-86-2955
東城消防署	729-5121	〃 東城町川東1175	0847-72-4005	0847-72-4037
【福山地区消防組合消防局】	720-0825	福山市沖野上町5-13-8	084-928-1190	084-924-8474
南消防署	720-0825	〃	084-928-1200	084-921-9360
鞆出張所	720-0202	福山市鞆町鞆3458-1	084-983-5119	084-983-5104
瀬戸出張所	720-0836	〃 瀬戸町大字長和246	084-952-0738	084-952-1042
北消防署	720-0022	〃 奈良津町2-1-1	084-923-3993	084-922-6167
駅家分署	720-1131	〃 駅家町大字万能倉567-4	084-976-5119	084-976-7175
東消防署	721-0941	〃 引野町北4-23-9	084-941-3868	084-941-6380
西消防署	729-0104	〃 松永町3-21-77	084-934-1355	084-934-3297
沼隈内海出張所	720-0313	〃 沼隈町大字常石1857-2	084-987-4119	084-987-4188
今津出張所	729-0111	〃 今津町2153-2	084-934-6119	084-934-2886
水上消防署	721-0956	〃 箕沖町135	084-954-0821	084-954-6482
芦品消防署	729-3101	〃 新市町大字戸手780-10	0847-52-4400	0847-52-6879
深安消防署	720-2123	〃 神辺町大字川北1402-1	084-962-1234	084-962-3112
安田出張所	720-1811	神石郡神石高原町安田160-6	0847-82-0119	0847-82-0199
府中消防署	726-0005	府中市府中町堤外119-1	0847-43-7183	0847-43-6661
小塚出張所	729-3401	〃 上下町小塚543-9	0847-62-2119	0847-62-2606