

## 第6 危 險 物 規 制

## 第6 危険物規制

### 1 危険物の規制

消防法では、火災の発生や拡大の危険性が大きい、あるいは消火が困難であるなどの性状を有する物品を危険物として指定している。これら危険物はその性状に応じて第一類から第六類までの6種類に分類されている。

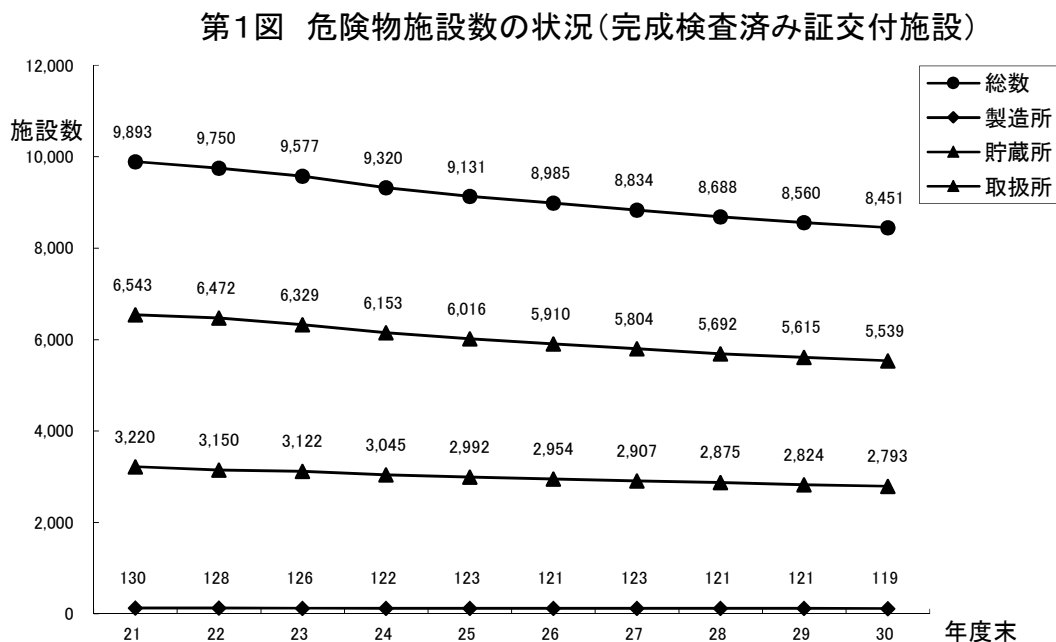
一定数量以上の危険物は、原則として消防法の許可を受けた危険物施設以外の場所で貯蔵し又は取り扱ってはならない。危険物施設は、製造所、貯蔵所、取扱所の3つに大別され、さらに貯蔵所は7つに、取扱所は4つに区分され、法令により位置、構造及び設備の技術上の基準が定められている。

また、危険物施設においては、危険物取扱者またはその立会いのもとでなければ危険物を取り扱ってはならず、法令で定める技術上の基準に従って危険物の貯蔵又は取扱いを行わなければならない。

危険物施設の許認可等の規制事務は、各消防本部（局）で行われている。

### 2 危険物施設

平成31年3月31日現在における県内の危険物施設の総数は8,451施設（完成検査済証交付施設）であり、危険物施設数の状況は第1図のとおり減少傾向で推移している。





### 3 危険物事業所

平成 31 年 3 月 31 日現在において、危険物施設が設けられている事業所は 3,893 カ所となっている。

このうち、消防法で義務づけられた危険物保安統括管理者を要する事業所は 6 カ所、危険物施設保安員を要する事業所は 35 カ所、予防規程を要する事業所は 1,080 カ所である。(第 6-13 表参照)

### 4 立入検査

平成 30 年度に立入検査を実施した施設数は 3,587 施設(延 3,756 施設)である。(第 6-5 表参照)

### 5 危険物施設等における事故

#### (1) 平成 30 年の状況

平成 30 年中に発生した危険物施設等の事故件数は 47 件である。(第 6-17 表参照)

内訳は施設の漏えいが 9 件、破損が 26 件、火災が 7 件、爆発が 1 件、その他が 4 件となっている。

#### (2) 最近の事故の状況

平成 21 年から 30 年までの最近 10 年間で危険物施設等の事故は 295 件発生している。これを施設区分、事故種別でみると次のとおりである。

#### ア 施設区分

施設毎の事故件数の内訳は給油取扱所が 90 件(30.5%)を占め、次いで一般取扱所 68 件(23.1%)となっている。

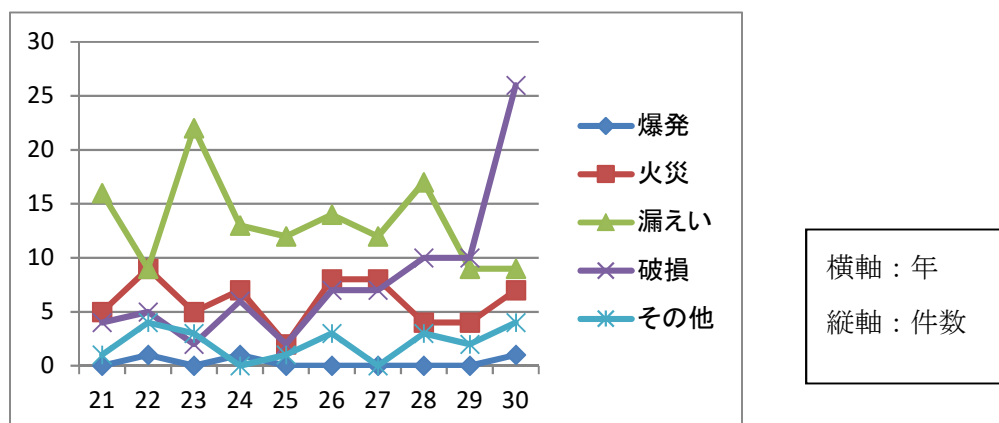
#### イ 事故種別

事故種別でみると危険物の漏えい 133 件(45.1%)、次いで破損 79 件(26.8%)、火災 59 件(20.0%)、爆発 3 件(1.0%)、その他 21 件(7.1%)となっている。

#### (3) 事故件数の推移

平成 21 年から 30 年までの危険物施設等における事故件数の推移は、第 4 図のとおりである。

第 4 図 危険物施設等の事故件数の推移

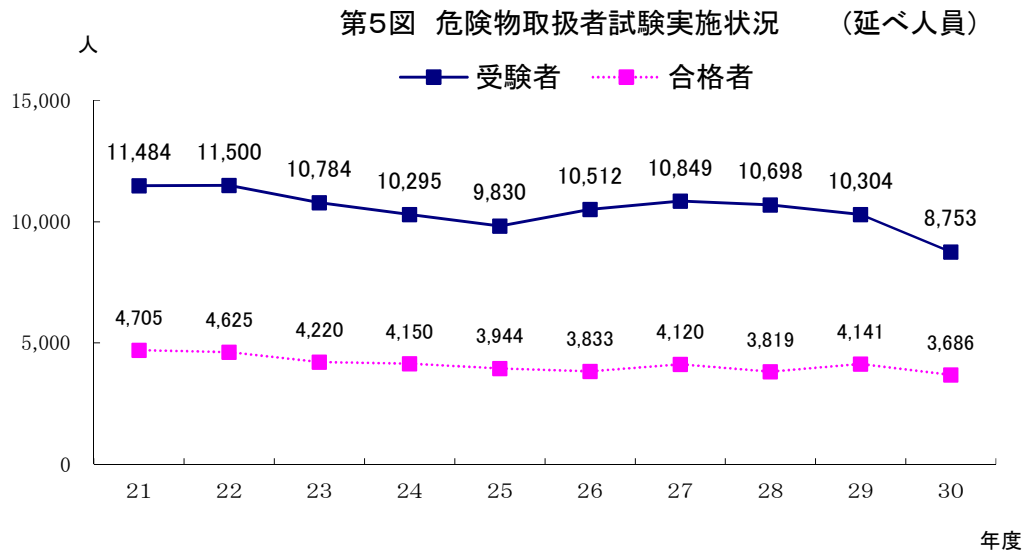


## 6 危険物取扱者試験及び危険物取扱者免状

危険物施設で危険物の取扱を行うことができる危険物取扱者は、甲種、乙種、丙種に区分され、乙種はさらに第1類から第6類に細分されており、それぞれ取り扱える危険物の種類が異なっている。

危険物取扱者試験は、昭和35年以降、毎年県知事が実施していたが、昭和60年度からは（一財）消防試験研究センターに試験の実施を委任している。

試験の実施状況は、第5図のとおりである。平成30年度中の危険物取扱者試験の受験者数は8,753人、合格者は3,686人であり、合格者のうち石油類を取り扱うことができる乙種第4類が63.8%、丙種が8.7%となっている。



## 7 危険物取扱者保安講習

危険物施設で現に危険物の取扱作業に従事する危険物取扱者は、原則3年度以内ごとに、都道府県知事が行う危険物の取扱作業の保安に関する講習を受けなければならない。

平成30年度は、5,169人が受講した。

第6-1表 危険物施設数（完成検査済証交付施設）

平成31年3月31日現在

製造所等の別 年度別	総数	製造所	貯 蔵 所								取 扱 所					
			小計	屋 貯 蔵 所	内 貯 蔵 所	屋外タンク 貯 蔵 所	屋内タンク 貯 蔵 所	地下タンク 貯 蔵 所	簡易タンク 貯 蔵 所	移動タンク 貯 蔵 所	屋 外 貯 蔵 所	小計	給 油 取 扱 所	1種販売 取 扱 所	2種販売 取 扱 所	移 送 取 扱 所
21	9,893	130	6,543	1,398	1,661	262	1,783	39	1,079	321	3,220	1,651	28	10	22	1,509
22	9,750	128	6,472	1,386	1,654	263	1,739	40	1,071	319	3,150	1,608	27	10	22	1,483
23	9,577	126	6,329	1,365	1,617	264	1,664	40	1,064	315	3,122	1,583	25	10	22	1,482
24	9,320	122	6,153	1,366	1,563	261	1,572	40	1,038	313	3,045	1,541	25	10	22	1,447
25	9,131	123	6,016	1,348	1,542	259	1,507	39	1,010	311	2,992	1,511	24	10	23	1,424
26	8,985	121	5,910	1,325	1,518	251	1,467	39	1,000	310	2,954	1,488	24	10	23	1,409
27	8,834	123	5,804	1,315	1,484	242	1,417	39	999	308	2,907	1,461	21	10	24	1,391
28	8,688	121	5,692	1,304	1,442	231	1,369	37	1,029	280	2,875	1,439	21	10	23	1,382
29	8,560	121	5,615	1,297	1,433	227	1,334	36	1,015	273	2,824	1,411	19	11	23	1,360
30	8,451	119	5,539	1,291	1,410	224	1,305	36	1,006	267	2,793	1,397	19	10	23	1,344

第6-2表 消防本部別危険物施設数（完成検査済証交付施設）

平成31年3月31日現在

製造所等の別 消防本部等の別	総 数	製 造 所	貯 蔵 所													取 扱 所					事 業 所 数		
			小 計	屋 貯 蔵 所	内 貯 蔵 所	屋 外 タ ン ク 貯 蔵 所			屋 内 タ ン ク 貯 蔵 所	地 下 タ ン ク 貯 蔵 所	簡 易 タ ン ク 貯 蔵 所	移 動 タ ン ク 貯 蔵 所	屋 外 貯 蔵 所	小 計	給 取 扱 所	油 取 扱 所	1種販売 取扱所	2種販売 取扱所	移 取 扱 所	送 取 扱 所		一 取 扱 所	般 取 扱 所
						準 特 定 屋 外 タ ン ク	特 定 屋 外 タ ン ク	旧 法 タ ン ク															
県 計	8,451	119	5,539	1,291	1,410	84	341	100	58	224	1,305	36	1,006	267	2,793	1,397	19	10	23	1,344	3,850		
消防本部設置市計	6,059	91	4,085	930	1,105	76	333	78	46	165	943	24	738	180	1,883	932	14	6	16	915	2,632		
広島市	2,058	5	1,352	337	131	33	31	7	7	86	445	2	294	57	701	395	5	3	1	297	1,060		
呉市	592	-	356	112	64	2	1	4	2	15	70	6	66	23	236	85	2	1	3	145	311		
三原市	453	8	277	62	61	3	2	-	-	13	87	1	46	7	168	94	2	-	-	72	224		
尾道市	407	3	276	78	56	1	1	-	-	6	62	3	35	36	128	72	3	1	-	52	236		
大竹市	936	47	741	53	499	32	29	34	16	2	21	-	152	14	148	15	-	-	5	128	46		
東広島市	887	13	602	183	160	1	-	8	1	16	150	7	64	22	272	137	1	-	3	131	431		
廿日市市	332	4	232	33	63	4	3	2	2	13	58	3	47	15	96	55	-	1	2	38	159		
安芸高田市	152	-	97	30	10	-	-	-	-	5	36	2	13	1	55	34	-	-	-	21	96		
江田島市	242	11	152	42	61	-	-	23	18	9	14	-	21	5	79	45	1	-	2	31	69		
消防本部設置町計	259	2	176	54	31	-	-	-	-	4	54	-	19	14	81	42	1	-	-	38	116		
府中町	51	-	34	17	3	-	-	-	-	2	12	-	-	-	17	5	1	-	-	11	16		
北広島町	208	2	142	37	28	-	-	-	-	2	42	-	19	14	64	37	-	-	-	27	100		
一部事務組合合計	2,133	26	1,278	307	274	8	8	22	12	55	308	12	249	73	829	423	4	4	7	391	1,102		
備北地区消防 広域行政組合	509	1	306	52	46	-	-	-	-	9	113	5	74	7	202	118	1	-	-	83	369		
福山地区消防組合	1,624	25	972	255	228	8	8	22	12	46	195	7	175	66	627	305	3	4	7	308	733		

第6-3表 指定数量別・類別危険物施設数（完成検査済証交付施設）

平成31年3月31日現在

区分	製造所等の別	総数	製造所	貯 蔵 所											取 扱 所							
				小計	屋内貯蔵所	屋外タンク貯蔵所	タンク貯蔵所				屋内タンク貯蔵所	地下タンク貯蔵所	簡易タンク貯蔵所	移動タンク貯蔵所	屋外貯蔵所	小計	給取扱所	油取扱所	1種販売取扱所	2種販売取扱所	移送取扱所	一般取扱所
							準特定屋外タンク貯蔵所	旧タンク	法ク	特定屋外タンク貯蔵所												
総数		8,451	119	5,539	1,291	1,410	84	75	100	58	224	1,305	36	1,006	267	2,793	1,397	19	10	23	1,344	
指定数量別	指定数量の5倍以下	3,059	12	2,353	643	217	-	-	-	-	116	734	36	542	65	694	112	12	-	-	570	
	5倍を超え 10倍以下	1,441	7	988	270	199	-	-	-	-	81	291	-	28	119	446	134	2	-	-	310	
	10 " 50 "	1,830	22	1,069	235	405	-	-	-	-	22	224	-	107	76	739	403	5	10	1	320	
	50 " 100 "	716	18	500	61	150	1	1	-	-	-	28	-	257	4	198	146	-	-	-	52	
	100 " 150 "	369	10	186	39	83	1	1	-	-	-	10	-	53	1	173	155	-	-	-	18	
	150 " 200 "	246	7	55	18	30	5	4	-	-	-	6	-	-	1	184	174	-	-	-	10	
	200 " 1,000 "	589	29	238	18	192	59	51	10	9	-	8	-	19	1	322	272	-	-	4	46	
	1,000 " 5,000 "	126	12	89	7	76	16	16	35	16	4	2	-	-	-	25	1	-	-	9	15	
	5,000 " 10,000 "	24	2	20	-	20	-	-	19	9	-	-	-	-	-	2	-	-	-	1	1	
	10,000倍を超えるもの	51	-	41	-	38	2	2	36	24	1	2	-	-	-	10	-	-	-	8	2	
危険物の種類	第一類	7	-	7	7	-	-	-	-	-	-	-	-	-	-	-	-	-	-	-	-	
	第二類	14	-	12	11	-	-	-	-	-	-	-	-	1	-	2	-	-	-	-	2	
	第三類	11	-	7	7	-	-	-	-	-	-	-	-	-	4	-	-	-	-	-	4	
	第四類	8,261	92	5,425	1,192	1,398	84	75	100	58	224	1,305	36	1,005	265	2,744	1,397	19	9	23	1,296	
	第五類	25	2	23	21	2	-	-	-	-	-	-	-	-	-	-	-	-	-	-	-	
	第六類	12	-	11	1	10	-	-	-	-	-	-	-	-	-	1	-	-	-	-	1	
	混在	121	25	54	52	-	-	-	-	-	-	-	-	-	2	42	-	-	1	-	41	



第6-4表 容量・類別屋外タンク貯蔵所数（完成検査済証交付施設）

平成31年3月31日現在

区分	形態	総数	第一類	第二類	第三類	貯蔵所										第五類	第六類	
						小計	原油	ナフサ	ガソリン	灯油	軽油	重油	第四石油類	アルコール	水溶性			非水溶性
総数		1,410	-	-	-	1,398	9	1	23	125	64	368	54	88	204	462	2	10
100 <sup>キ</sup> 未満		949	-	-	-	938	-	-	4	104	37	279	51	61	115	287	2	9
100 <sup>キ</sup> 以上500 <sup>キ</sup> 未満		277	-	-	-	276	-	-	11	11	15	52	3	15	61	108	-	1
500〃 1,000〃		84	-	-	-	84	-	-	3	8	8	21		1	12	31	-	-
1,000〃 5,000〃		70	-	-	-	70	1	1	3	2	3	7	-	7	11	35	-	-
5,000〃 10,000〃		5	-	-	-	5	-	-	-	-	-	4	-	-	-	1	-	-
10,000〃 50,000〃		18	-	-	-	18	1	-	2	-	1	5	-	4	5	-	-	-
50,000〃 100,000〃		7	-	-	-	7	7	-	-	-	-	-	-	-	-	-	-	-

第6-5表 危険物施設に対する立入検査状況並びに危険物施設及び無許可施設に対する措置命令件数

（平成30年4月1日～平成31年3月31日）

区分	製造所等の区分	総数	製造所	貯蔵所								取扱所					
				小計	屋内貯蔵所	屋外タンク貯蔵所	屋内タンク貯蔵所	地下タンク貯蔵所	簡易タンク貯蔵所	移動タンク貯蔵所	屋外貯蔵所	小計	給油取扱所	第1種販売取扱所	第2種販売取扱所	移送取扱所	一般取扱所
立入検査	検査施設数	3,587	70	2,143	436	465	79	613	13	442	95	1,374	783	11	4	8	568
	延回数	3,756	79	2,198	452	470	80	635	13	453	95	1,479	867	11	4	8	589
命令件数		-	-	-	-	-	-	-	-	-	-	-	-	-	-	-	-

第6-6表 形態別危険物規制対象数（完成検査済証交付施設）その1

平成31年3月31日現在

形態区分 貯蔵・ 取扱い危険物	製 造 所	貯 蔵 所															取 扱 所										
		屋 内 貯 蔵 所							屋 外 タ ン ク	屋 内 タ ン ク 貯 蔵 所	地 下 タ ン ク 貯 蔵 所	移 動 貯 蔵 所	タ ン ク 所		屋 外 貯 蔵 所	一 般 取 扱 所											
		平 屋 建			平 屋 建 以 外	建 築 物 内 設 置	硫 黄 等	積 載 式					I M D G コ ー ド 型	吹 付 塗 装		洗 浄	焼 入	ボ イ ラ	充 填	詰 替	油 圧 装 置	切 削 装 置	循 環 装 置				
		高 層 式	特 定	指 定																				高 層 式	過 酸 化 物	吹 付 塗 装	洗 浄
総 数	119	1,291	3	121	-	-	1	22	1,410	224	85	1,305	1,006	64	47	267	-	1,344	28	8	18	238	45	201	74	8	17
高引火点(※)	1	8	1	1	-	-	1	-	4	-	-	-	-	-	-	11	-	1	-	-	-	-	-	-	-	-	-
アルキルアルミ等(※)	-	-	-	-	-	-	-	-	-	-	-	-	-	-	-	-	-	-	-	-	-	-	-	-	-	-	-

※印は内数

第6-7表 形態別危険物規制対象数（完成検査済証交付施設）その2

平成31年3月31日現在

形態区分 建築物区分	給 油 取 扱 所						
	セルフ	航空機	船舶	鉄道等	自 家 用		
					セルフ		
総 数	1,397	235	10	45	9	577	3
屋 内 (※)	79	10	-	-	-	2	-
屋内一方開放上階なし(※)	3	-	-	-	-	1	-
屋内二方以上開放上階あり(※)	12	1	-	-	-	-	-
屋内一方開放上階あり(※)	1	-	-	-	-	-	-

※印は内数

第6-8表 容量別旧法タンクの新基準適合数（完成検査済証交付施設）

平成31年3月31日現在

区分	容量別	総 数	500 <sup>kg</sup> 以上 1,000 <sup>kg</sup> 未満	1,000 <sup>kg</sup> 以上10,000 <sup>kg</sup> 未満			10,000 <sup>kg</sup> 以上200,000 <sup>kg</sup> 未満			
				小計	1,000 <sup>kg</sup> 以上 5,000 <sup>kg</sup> 未満	5,000 <sup>kg</sup> 以上 10,000 <sup>kg</sup> 未満	小計	10,000 <sup>kg</sup> 以上 50,000 <sup>kg</sup> 未満	50,000 <sup>kg</sup> 以上 100,000 <sup>kg</sup> 未満	100,000 <sup>kg</sup> 以上 200,000 <sup>kg</sup> 未満
					42	40		2	16	14
旧 タ ン ク		133	75	42	40	2	16	14	2	-
新 基 準 適 合 数 (※)		115	63	36	34	2	16	14	2	-

※印は内数

第6-9表 容量及び形態別の地下貯蔵タンク等の数（完成検査済証交付施設）

平成31年3月31日現在

危険物の類別 タンク容量の別	総数	鋼製タンク				鋼製二重殻タンク (SSタンク)			鋼製強化プラスチック製 二重殻タンク (SFタンク)			強化プラスチック製 二重殻タンク (FFタンク)		
		小計	タンク室	直接埋立	漏れ防止	小計	タンク室	直接埋立	小計	タンク室	直接埋立	小計	タンク室	直接埋立
総数	5,642	4,376	461	3,842	73	55	4	51	1,164	43	1,121	47	2	45
1 <sup>キロリットル</sup> 以下のもの	30	28	3	25	-	-	-	-	2	-	2	-	-	-
1 <sup>キロリットル</sup> を超え10 <sup>キロリットル</sup> 以下	4,019	3,838	294	3,493	51	4	1	3	170	14	156	7	-	7
10 <sup>キロリットル</sup> を超え30 <sup>キロリットル</sup> 以下	1,209	443	141	281	21	44	-	44	701	22	679	21	2	19
30 <sup>キロリットル</sup> を超え50 <sup>キロリットル</sup> 以下	348	48	15	32	1	7	3	4	274	1	273	19	-	19
50 <sup>キロリットル</sup> を超え100 <sup>キロリットル</sup> 以下	36	19	8	11	-	-	-	-	17	6	11	-	-	-
100 <sup>キロリットル</sup> を超えるもの	-	-	-	-	-	-	-	-	-	-	-	-	-	-

第6-10表 施設別の地下貯蔵タンク等の数（完成検査済証交付施設）

平成31年3月31日現在

施設区分 タンク種別	総数	製造所20号タンク				地下タンク貯蔵所				給油取扱所				一般取扱所20号タンク			
		小計	タンク室	直接埋立	漏れ防止	小計	タンク室	直接埋立	漏れ防止	小計	タンク室	直接埋立	漏れ防止	小計	タンク室	直接埋立	漏れ防止
総数	5,642	1	1	-	-	1,421	423	960	38	3,990	80	3,875	35	230	6	224	-
鋼製タンク	4,376	1	1	-	-	1,245	386	821	38	3,006	71	2,900	35	124	4	120	-
鋼製二重殻タンク (SSタンク)	55	-	-	-	-	6	4	2	-	46	-	46	-	3	-	3	-
鋼製強化プラスチック製 二重殻タンク (SFタンク)	1,164	-	-	-	-	163	32	131	-	899	9	890	-	102	2	100	-
強化プラスチック製 二重殻タンク (FFタンク)	47	-	-	-	-	7	1	6	-	39	-	39	-	1	-	1	-

第6-11表 容量及び形式別の移動タンク貯蔵所数（完成検査済証交付施設）

平成31年3月31日現在

形式別 容量別	総数	単一車形式			被牽引車		
		積載式以外	積載式		積載式以外	積載式	
総数	1,006	851	830	21	155	110	45
2 <sup>キロリットル</sup> 以下のもの	256	256	249	7	-	-	-
2 <sup>キロリットル</sup> を超え4 <sup>キロリットル</sup> 以下	290	290	287	3	-	-	-
4 <sup>キロリットル</sup> を超え14 <sup>キロリットル</sup> 以下	203	198	187	11	5	1	4
14 <sup>キロリットル</sup> を超え20 <sup>キロリットル</sup> 以下	191	107	107	-	84	82	2
20 <sup>キロリットル</sup> を超え25 <sup>キロリットル</sup> 以下	41	-	-	-	41	22	19
25 <sup>キロリットル</sup> を超え30 <sup>キロリットル</sup> 以下	25	-	-	-	25	5	20

第6-12表 給油危険物別の給油取扱所数（完成検査済証交付施設）

平成31年3月31日現在

給油危険物の区分 給油取扱所の区分	総数		ガソリン		軽油		ガソリン・軽油		メタノール等		ガソリン・ メタノール等		軽油・ メタノール等		ガソリン・軽油・ メタノール等	
	固定注 油設備		固定注 油設備		固定注 油設備		固定注 油設備		固定注 油設備		固定注 油設備		固定注 油設備		固定注 油設備	
給油取扱所	1,333	589	67	26	381	51	885	512	-	-	-	-	-	-	-	-
(圧縮天然ガス充填設備)	-	-	-	-	-	-	-	-	-	-	-	-	-	-	-	-
自家用給油取扱所(※)	577	51	36	-	363	40	178	11	-	-	-	-	-	-	-	-

※印は内数

第6-13表 危険物事業所数

平成31年3月31日現在

事業場 区分	危険物保安統括管理者等を設けなければならない事業所				その他の事業所
	危険物保安統括 管理者	危険物施設保安員	予防規定	自衛消防組織	
総数	6	35	1,080	2	2,770

第6-14表 製造所等の許可, 完成検査及び廃止届等の数

(平成30年4月1日～平成31年3月31日)

区分	製造所等の別		貯 蔵 所									取 扱 所						
	総数	製造所	小計	屋内貯蔵所	内所貯蔵所	屋外タンク貯蔵所	屋内タンク貯蔵所	地下タンク貯蔵所	簡易タンク貯蔵所	移動タンク貯蔵所	屋外貯蔵所	小計	給取扱所	油取扱所	第1種販売取扱所	第2種販売取扱所	移取扱所	送取扱所
許可	設置	144	3	108	24	13	1	15	-	48	7	33	7	-	-	-	-	26
	変更	690	100	229	21	137	2	32	1	34	2	361	149	-	-	8	204	
	常置場所の変更	転出	21	-	21	-	-	-	-	-	21	-	-	-	-	-	-	-
		転入	30	-	30	-	-	-	-	-	30	-	-	-	-	-	-	-
完成検査	設置	110	2	90	25	8	1	11	-	41	4	18	7	-	-	-	11	
	変更	665	93	219	19	130	1	30	1	36	2	353	141	-	-	8	204	
	転入	27	-	27	-	-	-	-	-	27	-	-	-	-	-	-	-	
廃止届等	171	3	116	20	15	3	35	-	32	11	52	22	1	-	-	-	29	

第6-15表 圧縮アセチレンガス等及び指定可燃物等並びに小量危険物の状況

平成31年3月31日現在

区分	圧縮アセチレンガス等						指定可燃物等							小量危険物	
	圧縮アセチレンガス	無水硫酸	液化石油ガス	生石灰	毒物	劇物	可燃性固体類	石炭・木炭	可燃性液体	合成樹脂類	再生資源燃料	その他	指定可燃物に類する物品	移動タンク	
総数	1,128	61	16,036	59	50	248	183	98	233	918	58	845	45	13,074	1,255

第6-16表 危険物施設等の事故発生件数の推移（施設別）

年	総計	製造所	屋外タンク 貯蔵所	屋内タンク 貯蔵所	地下タンク 貯蔵所	移動タンク 貯蔵所	給油取扱所	移送取扱所	一般取扱所	危険物運搬 車両	少量危険物 施設	無許可施設	非危険物 施設
21	26	-	-	-	2	4	10	-	9	1	-	-	-
22	28	3	1	-	-	2	12	-	8	1	-	-	1
23	32	5	-	-	-	5	4	1	6	2	1	2	6
24	27	8	4	-	2	1	6	-	5	1	-	-	-
25	17	1	2	1	1	2	2	-	5	1	-	-	2
26	32	6	-	2	2	1	12	-	5	-	-	-	4
27	27	5	3	-	1	3	7	-	5	-	-	1	2
28	34	3	2	-	3	1	11	1	9	-	-	-	4
29	25	5	1	-	1	-	12	1	4	-	-	-	1
30	47	5	6	2	3	-	14	-	12	1	-	-	4
計	295	41	19	5	15	19	90	3	68	7	1	3	24

第6-17表 危険物施設等の事故発生件数の推移（事故種別）

年	総計	爆発	火災	漏えい	破損	その他
21	26	-	5	16	4	1
22	28	1	9	9	5	4
23	32	-	5	22	2	3
24	27	1	7	13	6	-
25	17	-	2	12	2	1
26	32	-	8	14	7	3
27	27	-	8	12	7	-
28	34	-	4	17	10	3
29	25	-	4	9	10	2
30	47	1	7	9	26	4
計	295	3	59	133	79	21

第6-18表 危険物取扱者試験実施状況

種別 年度	合計			甲種			乙種第1類			乙種第2類			乙種第3類			乙種第4類			乙種第5類			乙種第6類			丙種		
	受験者	合格者	合格率	受験者	合格者	合格率	受験者	合格者	合格率	受験者	合格者	合格率	受験者	合格者	合格率	受験者	合格者	合格率	受験者	合格者	合格率	受験者	合格者	合格率	受験者	合格者	合格率
21	11,484	4,705	41.0	553	163	29.5	477	314	65.8	403	294	73.0	452	307	67.9	7,986	2,593	32.5	419	300	71.6	496	350	70.6	698	384	55.0
22	11,500	4,625	40.2	540	177	32.8	483	322	66.7	415	291	70.1	522	367	70.3	7,640	2,354	30.8	486	338	69.5	511	325	63.6	903	451	49.9
23	10,784	4,220	39.1	544	174	32.0	457	318	69.6	413	295	71.4	486	325	66.9	7,276	2,098	28.8	449	320	71.3	522	357	68.4	637	333	52.3
24	10,295	4,150	40.3	483	150	31.1	363	257	70.8	343	262	76.4	458	324	70.7	7,072	2,225	31.5	447	290	64.9	433	300	69.3	696	342	49.1
25	9,830	3,944	40.1	532	183	34.4	361	260	72.0	402	300	74.6	388	274	70.6	6,762	2,038	30.1	393	281	71.5	362	252	69.6	630	356	56.5
26	10,512	3,833	36.5	451	151	33.5	299	206	68.9	308	212	68.8	409	276	67.5	7,394	2,039	27.6	417	303	72.7	404	254	62.9	830	392	47.2
27	10,849	4,120	38.0	443	139	31.4	368	256	69.6	348	237	68.1	388	292	75.3	7,546	2,199	29.1	385	252	65.5	462	302	65.4	909	443	48.7
28	10,698	3,819	35.7	454	149	32.8	382	242	63.4	345	229	66.4	398	280	70.4	7,548	1,982	26.3	424	296	69.8	402	253	62.9	745	388	52.1
29	10,304	4,141	40.2	384	127	33.1	280	204	72.9	297	205	69.0	346	261	75.4	7,674	2,511	32.7	317	231	72.9	329	222	67.5	677	380	56.1
30	8,753	3,686	42.1	334	140	41.9	254	174	68.5	221	152	68.8	265	169	63.8	6,564	2,353	35.8	309	201	65.0	282	178	63.1	524	319	60.9

第6-19表 危険物取扱者免状交付状況

免状区分 年度	合計	甲種	乙種							丙種
			小計	第1類	第2類	第3類	第4類	第5類	第6類	
21	4,640	161	4,115	304	291	293	2,585	296	346	364
22	4,476	173	3,877	309	282	351	2,307	322	306	426
23	4,034	174	3,661	319	285	314	2,079	318	346	306
24	3,875	146	3,573	249	251	321	2,163	285	304	315
25	2,930	181	3,378	260	302	270	2,009	284	253	316
26	3,866	148	2,478	162	158	220	1,523	229	186	304
27	3,810	137	3,329	206	213	248	2,179	222	261	400
28	3,810	143	3,347	248	226	296	2,016	288	273	320
29	3,909	127	3,451	215	210	259	2,288	269	210	331
30	3,684	132	3,273	182	170	191	2,347	189	194	279

第6-20表 危険物取扱者保安講習受講状況

年度	受講者数
21	3,917
22	3,906
23	3,938
24	4,262
25	4,031
26	4,148
27	4,304
28	4,313
29	4,560
30	5,169