

第6 危 險 物 規 制

第6 危険物規制

1 危険物の規制

消防法では、火災の発生や拡大の危険性が大きい、あるいは消火が困難であるなどの性状を有する物品を危険物として指定している。これら危険物はその性状に応じて第一類から第六類までの6種類に分類されている。

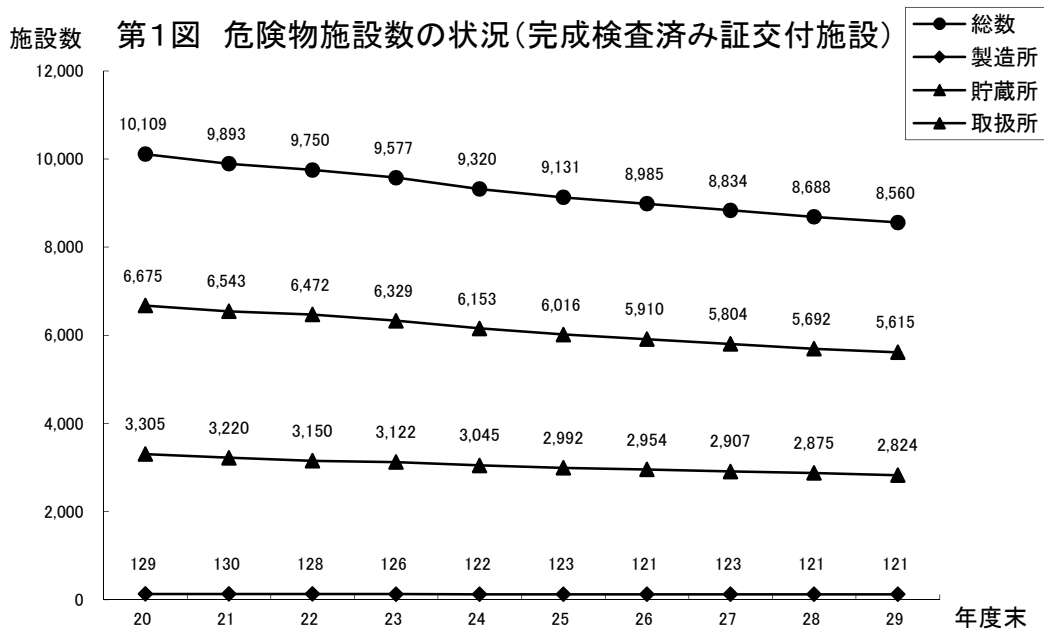
一定数量以上の危険物は、原則として消防法の許可を受けた危険物施設以外の場所で貯蔵し又は取り扱ってはならない。危険物施設は、製造所、貯蔵所、取扱所の3つに大別され、さらに貯蔵所は7つに、取扱所は4つに区分され、法令により位置、構造及び設備の技術上の基準が定められている。

また、危険物施設においては、危険物取扱者またはその立会いのもとでなければ危険物を取り扱ってはならず、法令で定める技術上の基準に従って危険物の貯蔵又は取扱いを行わなければならない。

危険物施設の許認可等の規制事務は、各消防本部（局）で行われている。

2 危険物施設

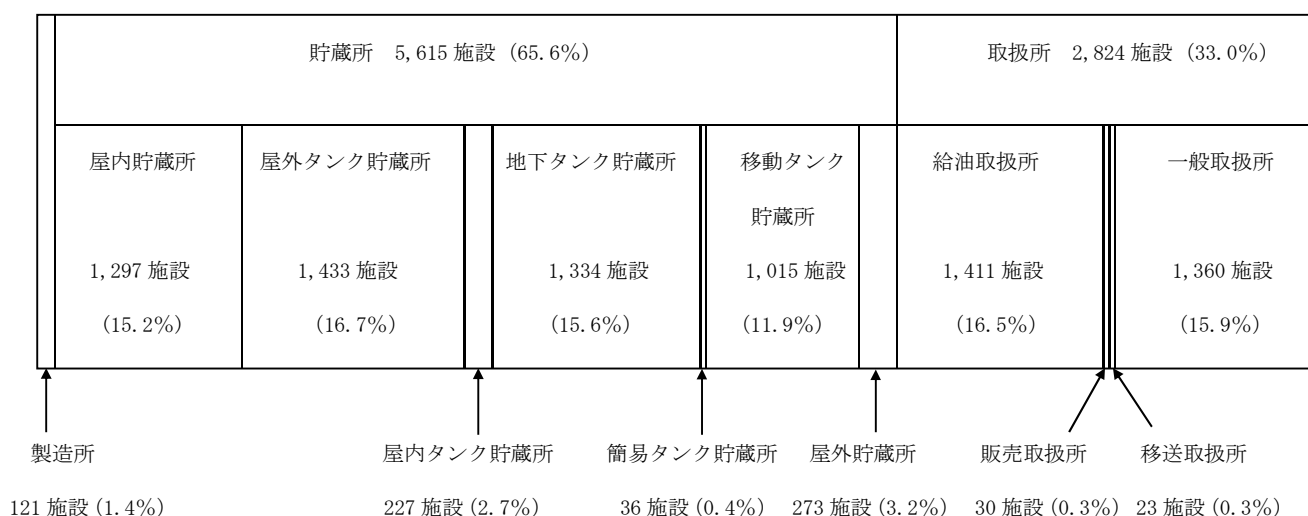
平成30年3月31日現在における県内の危険物施設の総数は8,560施設（完成検査済証交付施設）であり、危険物施設数の状況は第1図のとおり減少傾向で推移している。



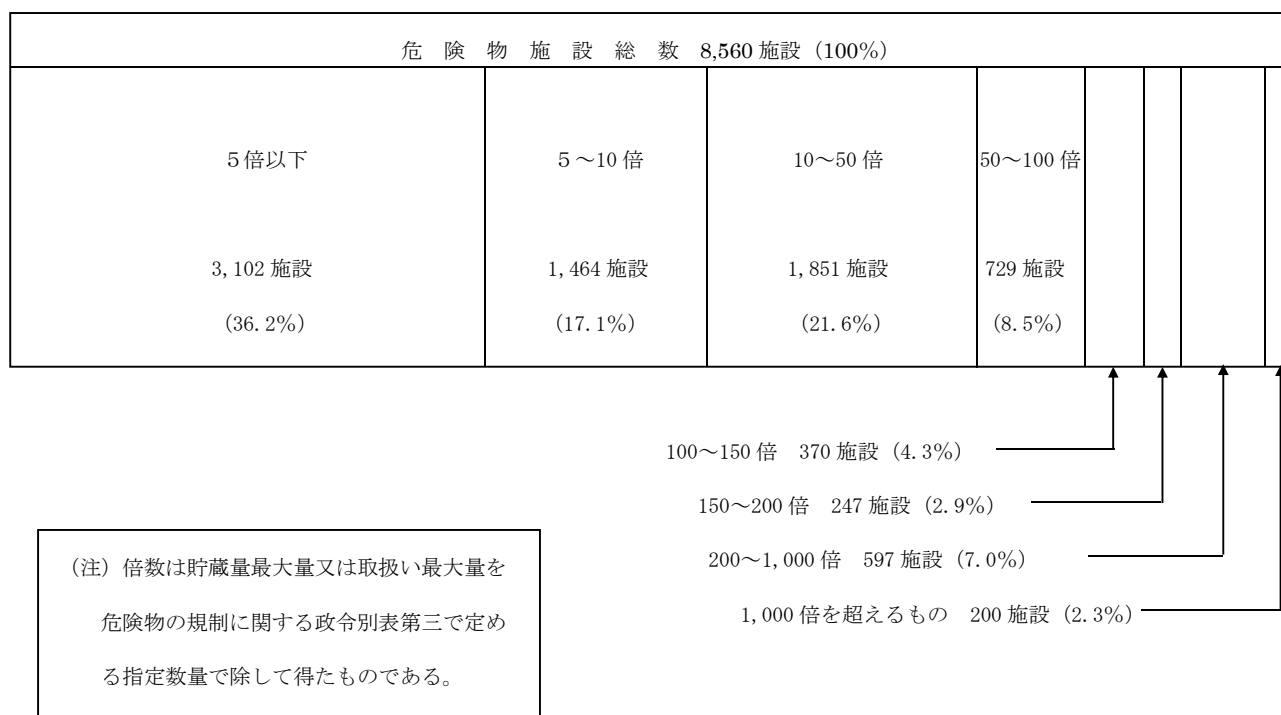
施設の構成を第2図に示す。屋外タンク貯蔵所が1,433施設と最も多く、次いで給油取扱所、一般取扱所の順になっている。

これを施設の規模別にみると、第3図のとおり、指定数量50倍以下の規模のものが全体の3/4を占め、なかでも5倍以下のものが全体の4割弱を占めている。

第2図 危険物施設の施設別状況（完成検査済証交付施設）



第3図 危険物施設の規模別構成比



3 危険物事業所

平成 30 年 3 月 31 日現在において、危険物施設が設けられている事業所は 3,904 カ所となっている。

このうち、消防法で義務づけられた危険物保安統括管理者を要する事業所は 5 カ所、危険物施設保安員を要する事業所は 36 カ所、予防規程を要する事業所は 949 カ所である。(第 6-13 表参照)

4 立入検査

平成 29 年度に立入検査を実施した施設数は 3,527 施設(延 3,818 施設)である。(第 6-5 表参照)

5 危険物施設等における事故

(1) 平成 29 年の状況

平成 29 年中に発生した危険物施設等の事故件数は 25 件である。(第 6-17 表参照)

内訳は施設の漏えいが 9 件、破損が 10 件、火災が 4 件、その他が 2 件となっている。

(2) 最近の事故の状況

平成 20 年から 29 年までの最近 10 年間で危険物施設等の事故は 261 件発生している。これを施設区分、事故種別でみると次のとおりである。

ア 施設区分

施設毎の事故件数の内訳は給油取扱所が 81 件(31.0%)を占め、次いで一般取扱所 61 件(23.4%)となっている。

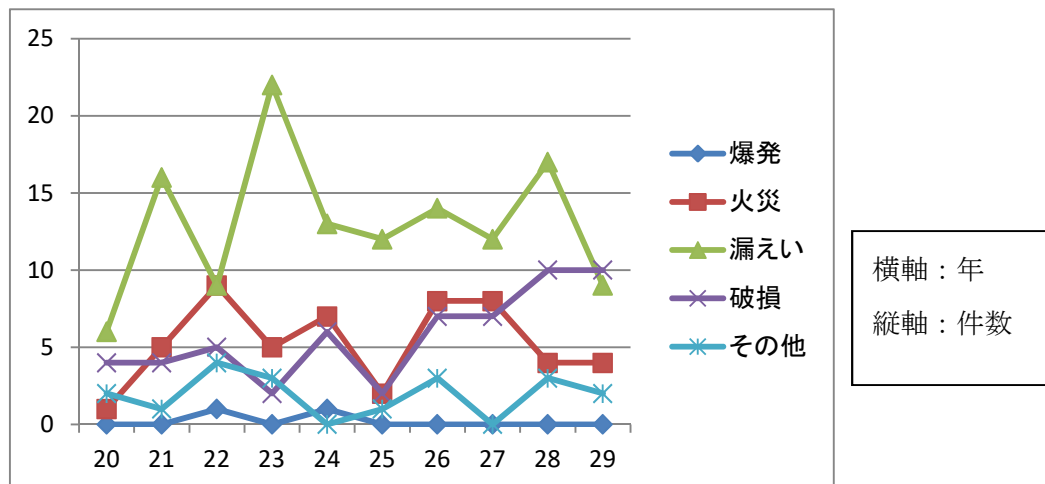
イ 事故種別

事故種別でみると危険物の漏えい 130 件(49.8%)、次いで破損 57 件(21.8%)、火災 53 件(20.3%)、爆発 2 件(0.8%)、その他 19 件(7.3%)となっている。

(3) 事故件数の推移

平成 20 年から 29 年までの危険物施設等における事故件数の推移は、第 4 図のとおりである。

第 4 図 危険物施設等の事故件数の推移

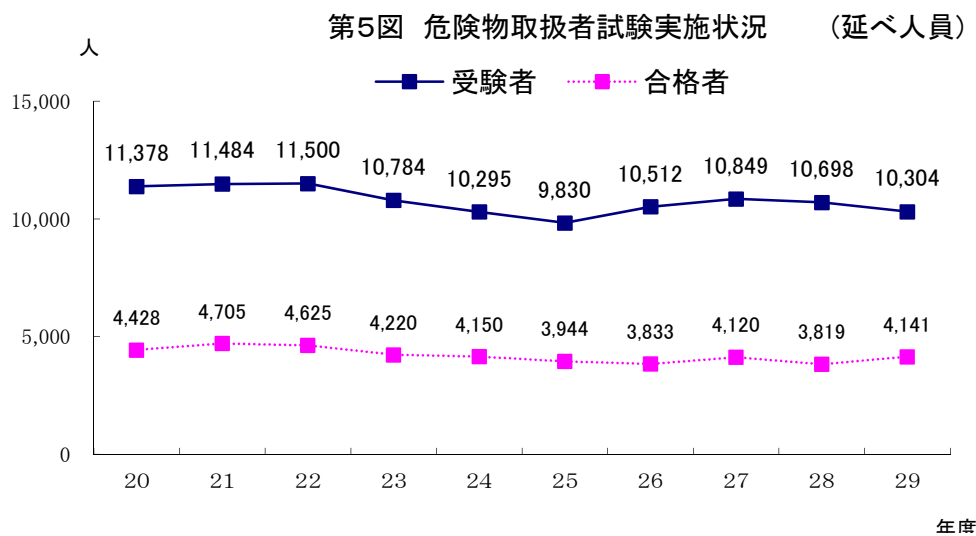


6 危険物取扱者試験及び危険物取扱者免状

危険物施設で危険物の取扱を行うことができる危険物取扱者は、甲種、乙種、丙種に区分され、乙種はさらに第1類から第6類に細分されており、それぞれ取り扱える危険物の種類が異なっている。

危険物取扱者試験は、昭和35年以降、毎年県知事が実施していたが、昭和60年度からは（一財）消防試験研究センターに試験の実施を委任している。

試験の実施状況は、第5図のとおりである。平成29年度中の危険物取扱者試験の受験者数は10,304人、合格者は4,141人であり、合格者のうち石油類を取り扱うことができる乙種第4類が60.6%、丙種が16.3%となっている。



7 危険物取扱者保安講習

危険物施設で現に危険物の取扱作業に従事する危険物取扱者は、原則3年度以内ごとに、都道府県知事が行う危険物の取扱作業の保安に関する講習を受けなければならない。

平成29年度は、4,560人が受講した。

第6-1表 危険物施設数（完成検査済証交付施設）

平成30年3月31日現在

製造所等の別 年度別	総数	製造所	貯 蔵 所								取 扱 所					
			小計	屋 貯	内 蔵	屋外タンク 貯	屋内タンク 蔵	地下タンク 貯	簡易タンク 蔵	移動タンク 貯	屋 外 貯	小計	給 取	油 扱	1種販売 取	2種販売 扱
20	10,109	129	6,675	1,413	1,677	269	1,850	39	1,111	316	3,305	1,709	29	10	22	1,535
21	9,893	130	6,543	1,398	1,661	262	1,783	39	1,079	321	3,220	1,651	28	10	22	1,509
22	9,750	128	6,472	1,386	1,654	263	1,739	40	1,071	319	3,150	1,608	27	10	22	1,483
23	9,577	126	6,329	1,365	1,617	264	1,664	40	1,064	315	3,122	1,583	25	10	22	1,482
24	9,320	122	6,153	1,366	1,563	261	1,572	40	1,038	313	3,045	1,541	25	10	22	1,447
25	9,131	123	6,016	1,348	1,542	259	1,507	39	1,010	311	2,992	1,511	24	10	23	1,424
26	8,985	121	5,910	1,325	1,518	251	1,467	39	1,000	310	2,954	1,488	24	10	23	1,409
27	8,834	123	5,804	1,315	1,484	242	1,417	39	999	308	2,907	1,461	21	10	24	1,391
28	8,688	121	5,692	1,304	1,442	231	1,369	37	1,029	280	2,875	1,439	21	10	23	1,382
29	8,560	121	5,615	1,297	1,433	227	1,334	36	1,015	273	2,824	1,411	19	11	23	1,360

第6-2表 消防本部別危険物施設数（完成検査済証交付施設）

平成30年3月31日現在

製造所等の別 消防本部等の別	総 数	製 造 所	貯 蔵 所												取 扱 所					事 業 所 数		
			小 計	屋 貯 蔵 所	屋 外 貯 蔵 所	タンク		貯 蔵 所		屋 内 タンク 貯 蔵 所	地 下 タンク 貯 蔵 所	簡 易 タンク 貯 蔵 所	移 動 タンク 貯 蔵 所	屋 外 貯 蔵 所	小 計	給 取 扱 所	油 取 扱 所	1種販売 取 扱 所	2種販売 取 扱 所		移 送 取 扱 所	一 般 取 扱 所
						準 特 定 屋 外 タンク	特 定 屋 外 タンク	特 定 屋 外 タンク	特 定 屋 外 タンク													
県 計	8,560	121	5,615	1,297	1,433	84	341	100	58	227	1,334	36	1,015	273	2,824	1,411	19	11	23	1,360	3,904	
消防本部設置市計	6,141	92	4,144	936	1,127	76	333	78	46	168	960	24	750	179	1,905	942	14	7	16	926	2,673	
広 島 市	2,071	4	1,358	337	133	33	31	7	7	89	446	2	294	57	709	400	4	4	1	300	1,066	
呉 市	595	-	359	112	64	2	1	4	2	17	72	6	65	23	236	86	2	1	3	144	314	
三 原 市	462	8	281	64	62	3	2	-	-	13	87	1	47	7	173	101	2	-	-	70	231	
尾 道 市	418	3	282	78	57	1	1	-	-	6	62	3	40	36	133	74	4	1	-	54	243	
大 竹 市	935	47	737	52	502	32	29	34	16	2	21	-	146	14	151	15	-	-	5	131	45	
東 広 島 市	906	14	615	184	160	1	-	8	1	16	157	7	70	21	277	139	1	-	3	134	443	
廿 日 市 市	359	5	265	39	78	4	3	2	2	11	64	3	54	16	89	48	-	1	2	38	166	
安 芸 高 田 市	154	-	96	29	10	-	-	-	-	5	37	2	12	1	58	34	-	-	-	24	96	
江 田 島 市	241	11	151	41	61	-	-	23	18	9	14	-	22	4	79	45	1	-	2	31	69	
消防本部設置町計	263	2	180	54	31	-	-	-	-	4	58	-	18	15	81	42	1	-	-	38	118	
府 中 町	55	-	38	17	3	-	-	-	-	2	15	-	-	1	17	5	1	-	-	11	17	
北 広 島 町	208	2	142	37	28	-	-	-	-	2	43	-	18	14	64	37	-	-	-	27	101	
一部事務組合合計	2,156	27	1,291	307	275	8	8	22	12	55	316	12	247	79	838	427	4	4	7	396	1,113	
備北地区消防 広域行政組合	513	1	308	52	47	-	-	-	-	9	112	5	75	8	204	118	1	-	-	85	371	
福山地区消防組合	1,643	26	983	255	228	8	8	22	12	46	204	7	172	71	634	309	3	4	7	311	742	

第6-3表 指定数量別・類別危険物施設数（完成検査済証交付施設）

平成30年3月31日現在

区分	製造所等の別	総数	製造所	貯蔵所											取扱所							
				小計	屋内貯蔵所	屋外貯蔵所	タンク貯蔵所				屋内タンク貯蔵所	地下タンク貯蔵所	簡易タンク貯蔵所	移動タンク貯蔵所	屋外貯蔵所	小計	給取扱所	油取扱所	1種販売取扱所	2種販売取扱所	移送取扱所	一般取扱所
							特定屋外タンク貯蔵所	旧タンク	特定法	特定屋外タンク貯蔵所												
総数		8,560	121	5,615	1,297	1,433	84	75	100	58	227	1,334	36	1,015	273	2,824	1,411	19	11	23	1,360	
指定数量別	指定数量の5倍以下	3,102	13	2,382	649	219	-	-	-	-	118	750	36	540	70	707	112	11	-	-	584	
	5倍を超え 10倍以下	1,464	10	1,003	265	203	-	-	-	-	82	305	-	30	118	451	140	3	-	-	308	
	10 " 50 "	1,851	19	1,088	236	410	-	-	-	-	22	223	-	119	78	744	407	5	11	1	320	
	50 " 100 "	729	20	508	61	150	1	1	-	-	-	29	-	263	5	201	149	-	-	-	52	
	100 " 150 "	370	10	185	41	85	1	1	-	-	-	10	-	49	-	175	158	-	-	-	17	
	150 " 200 "	247	7	53	19	29	4	3	-	-	-	5	-	-	-	187	175	-	-	-	12	
	200 " 1,000 "	597	29	245	18	203	60	52	10	9	-	8	-	14	2	323	269	-	-	4	50	
	1,000 " 5,000 "	124	11	89	7	76	16	16	35	16	4	2	-	-	-	24	1	-	-	9	14	
	5,000 " 10,000 "	25	2	21	1	20	-	-	19	9	-	-	-	-	-	2	-	-	-	1	1	
10,000倍を超えるもの	51	-	41	-	38	2	2	36	24	1	2	-	-	-	10	-	-	-	8	2		
危険物の種類	第一類	7	1	6	6	-	-	-	-	-	-	-	-	-	-	-	-	-	-	-	-	
	第二類	14	-	12	11	-	-	-	-	-	-	-	-	1	-	2	-	-	-	-	2	
	第三類	15	-	9	9	-	-	-	-	-	-	-	-	-	-	6	-	-	-	-	6	
	第四類	8,366	94	5,501	1,199	1,421	84	75	100	58	227	1,334	36	1,013	271	2,771	1,411	18	10	23	1,309	
	第五類	23	2	21	19	2	-	-	-	-	-	-	-	-	-	-	-	-	-	-	-	
	第六類	13	-	12	1	10	-	-	-	-	-	-	-	1	-	1	-	-	-	-	1	
混在	122	24	54	52	-	-	-	-	-	-	-	-	-	2	44	-	1	1	-	42		

第6-4表 容量・類別屋外タンク貯蔵所数（完成検査済証交付施設）

平成30年3月31日現在

区分	形態	総数	第一類	第二類	第三類	第 四 類										第五類	第六類	
						小計	原油	ナフサ	ガソリン	灯油	軽油	重油	第四石油類	アルコール	水溶性			非水溶性
総数		1,433	-	-	-	1,421	9	1	23	123	64	372	64	98	203	464	2	10
100* _{ロトル} 未満		961	-	-	-	950	-	-	4	103	36	281	51	63	117	295	2	9
100* _{ロトル} 以上500* _{ロトル} 未満		288	-	-	-	287	-	-	11	10	16	54	10	23	58	105	-	1
500" 1,000"		84	-	-	-	84	-	-	3	8	8	21	3	1	12	28	-	-
1,000" 5,000"		70	-	-	-	70	1	1	3	2	3	7	-	7	11	35	-	-
5,000" 10,000"		5	-	-	-	5	-	-	-	-	-	4	-	-	-	1	-	-
10,000" 50,000"		18	-	-	-	18	1	-	2	-	1	5	-	4	5	-	-	-
50,000" 100,000"		7	-	-	-	7	7	-	-	-	-	-	-	-	-	-	-	-

第6-5表 危険物施設に対する立入検査状況並びに危険物施設及び無許可施設に対する措置命令件数

(平成29年4月1日～平成30年3月31日)

区分	製造所等の区分	総数	製造所	貯 蔵 所								取 扱 所					
				小計	屋内貯蔵所	屋外タンク貯蔵所	屋内タンク貯蔵所	地下タンク貯蔵所	簡易タンク貯蔵所	移動タンク貯蔵所	屋外貯蔵所	小計	給油取扱所	第1種販売取扱所	第2種販売取扱所	移送取扱所	一般取扱所
立入検査	検査施設数	3,527	79	2,150	475	460	85	564	13	455	98	1,298	737	6	4	11	540
	延回数	3,818	84	2,286	512	482	88	609	13	475	107	1,448	853	6	6	11	572
命令件数		3	-	3	3	-	-	-	-	-	-	-	-	-	-	-	-

第6-6表 形態別危険物規制対象数（完成検査済証交付施設）その1

平成30年3月31日現在

形態区分 貯蔵・ 取扱い危険物	製 造 所	貯 蔵 所														取 扱 所											
		屋 内 貯 蔵 所						屋 外 タ ン ク	屋内タンク貯蔵所		移 動 貯 蔵 所	タ ン ク 積 載 式	I M D G コ ー ド 型	屋外貯蔵所		一 般 取 扱 所											
		平 屋 建			平 屋 建 以 外	建 築 物 内 設 置	平 屋 建 以 外		地 下 タ ン ク 貯 蔵 所	硫 黄 等				吹 付 塗 装	洗 浄	焼 入	ボ イ ラ	充 填	詰 替	油 圧 装 置	切 削 装 置	循 環 装 置					
		高 層 式	特 定	指 定																			高 層 式	過 酸 化 物	一 般	取 扱	所
総 数	121	1,297	2	120	-	-	1	21	1,433	227	89	1,334	1,015	58	42	273	7	1,360	40	8	18	236	44	204	74	8	17
高引火点(※)	1	5	-	1	-	-	-	-	6	-	-	-	-	-	-	4	-	3	-	-	-	-	1	-	-	-	-
アルキルアルミ等(※)	-	1	-	-	-	-	-	-	-	-	-	-	-	-	-	-	-	-	-	-	-	-	-	-	-	-	-

※印は内数

第6-7表 形態別危険物規制対象数（完成検査済証交付施設）その2

平成30年3月31日現在

形態区分 建築物区分	給 油 取 扱 所						
	セルフ	航空機	船舶	鉄道等	自 家 用		
						セルフ	
総 数	1,411	225	10	44	9	585	4
屋 内 (※)	81	10	-	-	-	2	-
屋内一方開放上階なし(※)	11	-	-	-	-	1	-
屋内二方以上開放上階あり(※)	13	1	-	-	-	-	-
屋内一方開放上階あり(※)	1	-	-	-	-	-	-

※印は内数

第6-8表 容量別旧法タンクの新基準適合数（完成検査済証交付施設）

平成30年3月31日現在

区分	容量別	総 数	1,000*以上10,000*未満						10,000*以上200,000*未満					
			500*以上1,000*未満		1,000*以上5,000*未満		5,000*以上10,000*未満		10,000*以上50,000*未満		50,000*以上100,000*未満		100,000*以上200,000*未満	
			小計	1,000*以上5,000*未満	5,000*以上10,000*未満	小計	10,000*以上50,000*未満	50,000*以上100,000*未満	100,000*以上200,000*未満					
旧 タ ン ク		133	75	42	40	2	16	14	2	-	-	-		
新 基 準 適 合 数 (※)		115	63	36	34	2	16	14	2	-	-	-		

※印は内数

第6-9表 容量及び形態別の地下貯蔵タンク等の数（完成検査済証交付施設）

平成30年3月31日現在

危険物の類別 タンク容量の別	総数	鋼製タンク				鋼製二重殻タンク (SSタンク)			鋼製強化プラスチック製 二重殻タンク (SFタンク)			強化プラスチック製 二重殻タンク (FFタンク)		
		小計	タンク室	直接埋立	漏れ防止	小計	タンク室	直接埋立	小計	タンク室	直接埋立	小計	タンク室	直接埋立
総数	5,724	4,485	458	3,955	72	55	2	53	1,138	42	1,096	46	2	44
1*以下のもの	30	28	3	25	-	-	-	-	2	-	2	-	-	-
1*を超え10*以下	4,114	3,940	291	3,599	50	3	-	3	165	13	152	6	-	6
10*を超え30*以下	1,209	447	141	285	21	45	-	45	696	22	674	21	2	19
30*を超え50*以下	335	49	15	33	1	7	2	5	260	1	259	19	-	19
50*を超え100*以下	36	21	8	13	-	-	-	-	15	6	9	-	-	-
100*を超えるもの	-	-	-	-	-	-	-	-	-	-	-	-	-	-

第6-10表 施設別の地下貯蔵タンク等の数（完成検査済証交付施設）

平成30年3月31日現在

施設区分 タンク種別	総数	製造所20号タンク				地下タンク貯蔵所				給油取扱所				一般取扱所20号タンク			
		小計	タンク室	直接埋立	漏れ防止	小計	タンク室	直接埋立	漏れ防止	小計	タンク室	直接埋立	漏れ防止	小計	タンク室	直接埋立	漏れ防止
総数	5,724	1	1	-	-	1,432	416	979	37	4,059	82	3,942	35	232	6	226	-
鋼製タンク	4,485	1	1	-	-	1,269	381	851	37	3,088	73	2,980	35	127	4	123	-
鋼製二重殻タンク (SSタンク)	55	-	-	-	-	5	2	3	-	47	-	47	-	3	-	3	-
鋼製強化プラスチック製 二重殻タンク (SFタンク)	1,138	-	-	-	-	152	31	121	-	885	9	876	-	101	2	99	-
強化プラスチック製 二重殻タンク (FFタンク)	46	-	-	-	-	6	2	4	-	39	-	39	-	1	-	1	-

第6-1-1表 容量及び形式別の移動タンク貯蔵所数（完成検査済証交付施設）

平成30年3月31日現在

形式別 容量別	総数	単一車形式		被牽引車			
		積載式以外	積載式	積載式以外	積載式		
総数	1,015	885	864	21	130	98	32
2 ^{キロリットル} 以下のもの	265	265	258	7	-	-	-
2 ^{キロリットル} を超え4 ^{キロリットル} 以下	310	310	307	3	-	-	-
4 ^{キロリットル} を超え14 ^{キロリットル} 以下	205	202	191	11	3	1	2
14 ^{キロリットル} を超え20 ^{キロリットル} 以下	185	108	108	-	77	77	-
20 ^{キロリットル} を超え25 ^{キロリットル} 以下	28	-	-	-	28	14	14
25 ^{キロリットル} を超え30 ^{キロリットル} 以下	22	-	-	-	22	6	16

第6-1-2表 給油危険物別の給油取扱所数（完成検査済証交付施設）

平成30年3月31日現在

給油危険物の区分 給油取扱所の区分	総数		ガソリン		軽油		ガソリン・軽油		メタノール等		ガソリン・ メタノール等		軽油・ メタノール等		ガソリン・軽油・ メタノール等	
		固定注 油設備		固定注 油設備		固定注 油設備		固定注 油設備		固定注 油設備		固定注 油設備		固定注 油設備		固定注 油設備
給油取扱所	1,348	594	66	9	370	52	912	533	-	-	-	-	-	-	-	-
(圧縮天然ガス充填設備)	-	-	-	-	-	-	-	-	-	-	-	-	-	-	-	-
自家用給油取扱所(※)	585	51	35	-	353	39	197	12	-	-	-	-	-	-	-	-

※印は内数

第6-1-3表 危険物事業所数

平成30年3月31日現在

事業場 区分	危険物保安統括管理者等を設けなければならない事業所				その他の事業所
	危険物保安統括 管理者	危険物施設保安員	予防規定	自衛消防組織	
総数	5	36	949	1	2,955

第6-14表 製造所等の許可, 完成検査及び廃止届等の数

(平成29年4月1日～平成30年3月31日)

区分	製造所等の別	総数	製造所	貯 蔵 所									取 扱 所					
				小計	屋貯蔵	内所	屋外タンク貯蔵所	屋内タンク貯蔵所	地下タンク貯蔵所	簡易タンク貯蔵所	移動タンク貯蔵所	屋貯蔵	外所	小計	給取扱	油取扱	第1種販売取扱所	第2種販売取扱所
許可	設置	140	2	101	30	8	1	17	-	42	3	37	12	-	-	-	-	25
	変更	730	92	219	19	112	2	28	1	53	4	419	152	-	-	6	261	
	常置場の の 変更 転出	46	-	46	-	-	-	-	-	46	-	-	-	-	-	-	-	
	転入	19	-	19	-	-	-	-	-	19	-	-	-	-	-	-	-	
完成検査	設置	140	2	99	25	9	3	15	-	43	4	39	12	-	-	-	27	
	変更	703	93	216	21	105	2	26	1	55	6	394	141	-	-	5	248	
	転入	36	-	36	-	-	-	-	-	36	-	-	-	-	-	-	-	
廃止届等	225	2	153	35	18	6	47	1	36	10	70	35	1	-	-	34		

第6-15表 圧縮アセチレンガス等及び指定可燃物等並びに小量危険物の状況

平成30年3月31日現在

区分	圧縮アセチレンガス等						指定可燃物等								小量危険物	
	圧縮アセチレンガス	無水硫酸	液化石油ガス	生石灰	毒物	劇物	可燃性固体類	石炭・木炭	可燃性液体	合成樹脂類	再生資源燃料	その他	指定可燃物に類する物品	移動タンク		
総数	1,070	60	15,636	62	52	243	147	88	231	880	56	813	39	12,904	1,270	

第6-16表 危険物施設等の事故発生件数の推移（施設別）

年	総計	製造所	屋外タンク 貯蔵所	屋内タンク 貯蔵所	地下タンク 貯蔵所	移動タンク 貯蔵所	給油取扱所	移送取扱所	一般取扱所	危険物運搬 車両	少量危険物 施設	無許可施設	非危険物 施設
20	13	-	-	-	1	1	5	-	5	1	-	-	2
21	26	-	-	-	2	4	10	-	9	1	-	-	-
22	28	3	1	-	-	2	12	-	8	1	-	-	1
23	32	5	-	-	-	5	4	1	6	2	1	2	6
24	27	8	4	-	2	1	6	-	5	1	-	-	-
25	17	1	2	1	1	2	2	-	5	1	-	-	2
26	32	6	-	2	2	1	12	-	5	-	-	-	4
27	27	5	3	-	1	3	7	-	5	-	-	1	2
28	34	3	2	-	3	1	11	1	9	-	-	-	4
29	25	5	1	-	1	-	12	1	4	-	-	-	1
計	261	36	10	3	13	20	81	1	61	7	1	2	15

第6-17表 危険物施設等の事故発生件数の推移（事故種別）

年	総計	爆発	火災	漏えい	破損	その他
20	15	-	1	6	4	2
21	26	-	5	16	4	1
22	28	1	9	9	5	4
23	32	-	5	22	2	3
24	27	1	7	13	6	-
25	17	-	2	12	2	1
26	32	-	8	14	7	3
27	27	-	8	12	7	-
28	34	-	4	17	10	3
29	25	-	4	9	10	2
計	263	2	53	130	57	19

第6-18表 危険物取扱者試験実施状況

種別 年度	合 計			甲 種			乙 種 第 1 類			乙 種 第 2 類			乙 種 第 3 類			乙 種 第 4 類			乙 種 第 5 類			乙 種 第 6 類			丙 種		
	受験者	合格者	合格率	受験者	合格者	合格率	受験者	合格者	合格率	受験者	合格者	合格率	受験者	合格者	合格率	受験者	合格者	合格率	受験者	合格者	合格率	受験者	合格者	合格率	受験者	合格者	合格率
20	11,378	4,428	38.9	552	152	27.5	376	223	59.3	400	252	63.0	414	289	69.8	7,836	2,446	31.2	447	324	72.5	450	330	73.3	903	412	45.6
21	11,484	4,705	41.0	553	163	29.5	477	314	65.8	403	294	73.0	452	307	67.9	7,986	2,593	32.5	419	300	71.6	496	350	70.6	698	384	55.0
22	11,500	4,625	40.2	540	177	32.8	483	322	66.7	415	291	70.1	522	367	70.3	7,640	2,354	30.8	486	338	69.5	511	325	63.6	903	451	49.9
23	10,784	4,220	39.1	544	174	32.0	457	318	69.6	413	295	71.4	486	325	66.9	7,276	2,098	28.8	449	320	71.3	522	357	68.4	637	333	52.3
24	10,295	4,150	40.3	483	150	31.1	363	257	70.8	343	262	76.4	458	324	70.7	7,072	2,225	31.5	447	290	64.9	433	300	69.3	696	342	49.1
25	9,830	3,944	40.1	532	183	34.4	361	260	72.0	402	300	74.6	388	274	70.6	6,762	2,038	30.1	393	281	71.5	362	252	69.6	630	356	56.5
26	10,512	3,833	36.5	451	151	33.5	299	206	68.9	308	212	68.8	409	276	67.5	7,394	2,039	27.6	417	303	72.7	404	254	62.9	830	392	47.2
27	10,849	4,120	38.0	443	139	31.4	368	256	69.6	348	237	68.1	388	292	75.3	7,546	2,199	29.1	385	252	65.5	462	302	65.4	909	443	48.7
28	10,698	3,819	35.7	454	149	32.8	382	242	63.4	345	229	66.4	398	280	70.4	7,548	1,982	26.3	424	296	69.8	402	253	62.9	745	388	52.1
29	10,304	4,141	40.2	384	127	33.1	280	204	72.9	297	205	69.0	346	261	75.4	7,674	2,511	32.7	317	231	72.9	329	222	67.5	677	380	56.1

第6-19表 危険物取扱者免状交付状況

免状区分 年度	合 計	甲 種	乙 種							丙 種
			小 計	第1類	第2類	第3類	第4類	第5類	第6類	
20	4,531	147	3,965	227	256	294	2,527	328	333	419
21	4,640	161	4,115	304	291	293	2,585	296	346	364
22	4,476	173	3,877	309	282	351	2,307	322	306	426
23	4,034	174	3,661	319	285	314	2,079	318	346	306
24	3,875	146	3,573	249	251	321	2,163	285	304	315
25	2,930	181	3,378	260	302	270	2,009	284	253	316
26	3,866	148	2,478	162	158	220	1,523	229	186	304
27	3,810	137	3,329	206	213	248	2,179	222	261	400
28	3,810	143	3,347	248	226	296	2,016	288	273	320
29	3,909	127	3,451	215	210	259	2,288	269	210	331

第6-20表 危険物取扱者保安講習受講状況

年 度	受 講 者 数
20	3,870
21	3,917
22	3,906
23	3,938
24	4,262
25	4,031
26	4,148
27	4,304
28	4,313
29	4,560