

通行止め情報

尾道大橋【無料】（一般国道317号） 夜間全面通行止めのお知らせ

尾道大橋は、昭和43年の開通から50年が過ぎ、老朽化が進んでいるため、今後も安全で快適にご利用頂けるよう順次補修工事を進めています。

この度、塔の塗り替え工事を行うにあたり、作業足場の土台設置・撤去時に利用者の安全確保のため、通行止めを行います。

皆様にはご不便とご迷惑をおかけしますが、工事へのご理解とご協力をお願いします。

- 規制場所 : **尾道大橋【無料】全面通行止め**
- ・歩行者・自転車・二輪車は通行できますが、作業状況によっては20分程度お待ち頂く場合があります。
 - ・しまなみ海道 尾道大橋出入口も閉鎖になります。
 - ・尾道大橋出入口からは二輪車の通行はできません。
- 規制期間 : **令和3年2月1日（月）～令和3年2月6日（土）**
・2/5・6は予備日
- 規制時間 : **0時 ～ 5時**
- 迂回路 : **しまなみ海道（新尾道大橋）【有料】**
- その他 :
- ・通行止め期間外の足場設置・撤去作業については、**夜間片側交互通行**となります。
 - 令和3年1月18日～令和3年7月10日（予定）22:00～5:00**
 - ・作業足場の土台撤去時(令和3年6月下旬(予定))にも6日間程度、**全面通行止め**を行いますので別途お知らせします。



尾道大橋【無料】（一般国道317号）

「夜間全面通行止め」のお知らせ

尾道大橋は、昭和43年の開通から50年が過ぎ、老朽化が進んでいるため、今後も安全で快適にご利用頂けるよう順次補修工事を進めています。

この度、塔の塗り替え工事を行うにあたり、作業足場の土台設置・撤去時に利用者の安全確保のため、通行止めを行います。

皆様にはご不便とご迷惑をおかけしますが、工事へのご理解とご協力をお願いします。

規制場所

尾道大橋【無料】 全面通行止め

- ・軽自動車・普通車・中型車・大型車・特大車は通行できません。
- ・歩行者・自転車・二輪車は通行できますが、作業状況によっては20分程度お待ち頂く場合があります。

規制期間

令和3年2月1日（月）～令和3年2月6日（土）

規制時間

0:00 ～ 5:00

日	月	火	水	木	金	土
1/31	2/1	2/2	2/3	2/4	2/5	2/6
	通行止	通行止	通行止	通行止	予備日	予備日

迂回路

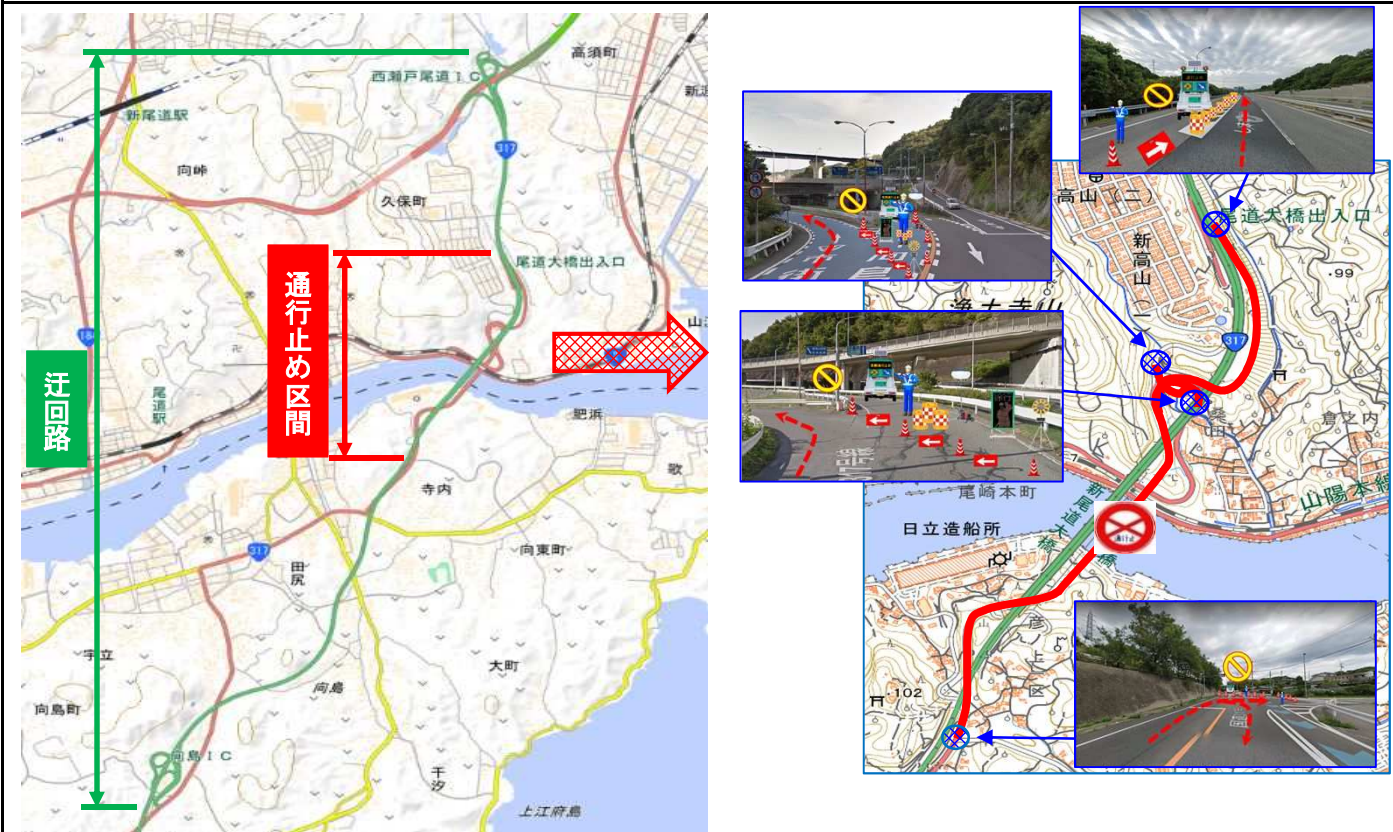
しまなみ海道（新尾道大橋）【有料】

その他

・通行止め期間外の足場設置・撤去作業については、夜間片側交互通行となります。

令和3年1月18日～令和3年7月10日（予定） 22:00 ～ 5:00

・作業足場の土台撤去時(令和3年6月下旬(予定))にも6日間程度、**全面通行止め**を行いますので別途お知らせします。



お問合せ先

発注者：広島県東部建設事務所 三原支所 維持課
受注者：福德技研株式会社（現場代理人：玉井）

TEL：0848-64-4271

TEL：080-8242-2854