

# 速度取締り指針

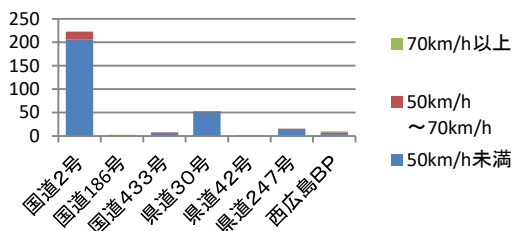
## 廿日市警察署の速度取締り重点

重点路線	重点時間帯	区域	規制速度
国道2号	10:00～12:00 14:00～18:00	阿品地区 大野地区	40km/h

★ 重点以外の場所、時間帯であっても、取締りを実施することがあります。

## 廿日市警察署管内における交通事故実態

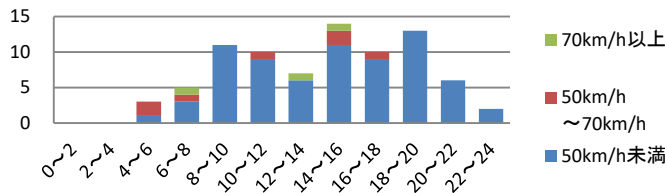
主な路線別・危険認知速度別  
人身事故発生状況(過去3年)



▼ 幹線道路別に事故発生状況を比較すると国道2号での発生が最も多いです。

▼ 危険認知速度別に見ても、国道2号は比較的高速度での事故が発生しています。  
※ 危険認知速度とは、「運転者が事故の相手方等を認めて危険を感じた時点での速度」を言います。

国道2号における時間帯別・危険認知速度別  
重傷事故及び死亡事故の発生状況(過去3年)



▼ 国道2号における時間帯別事故発生状況(死亡・重傷事故)は8時～12時, 14時～20時の時間帯に事故が多発しています。

※ 規制速度を超過した場合, 死亡・重傷事故率は速度を遵守した事故に比べ高くなります。

～令和2年11月10日現在～(過去3年間の分析)

- 平良駐在所管内(国道433号・市道)で3件の死亡事故が発生しています。
- 署所在地・大野交番管内(国道2号・市道)で各2件の死亡事故が発生しています。
- 宮内交番・宮島口交番管内(県道・市道)で各1件の死亡事故が発生しています。

## その他の交通指導取締り要点

- 飲酒運転の取締り
- 通学路対策の強化～朝の通学時間帯の取締り, 交通監視
- 重大事故に直結する横断歩行者等妨害等の取締り