

介護スタッフ科

訓練生
募集

～老人保健施設 せのがわ～

企業など事業所現場で就労に近い形の職場実習訓練を行うことにより実践的な職業能力を身に付けます。

募集期間

令和2年4月6日（月）

）

令和3年2月5日（金）

（訓練生が確定次第、締切）

訓練期間

1か月（60～100時間）

※訓練時間等は相談のうえ決定

訓練実施場所

医療法人社団長寿会

老人保健施設 せのがわ

（広島市安芸区中野）※裏面参照



| | |
|-------|--|
| 応募対象者 | 身体障害者手帳，療育手帳，精神障害者保健福祉手帳を所持している方 ※応募資格は裏面参照 介護職員初任者研修資格があると尚良 |
| 定員 | 1名 |
| 応募方法 | ハローワークに置いてある入校願書に記入し， 最寄りのハローワークの窓口提出してください。 ※写真（タテ4cm×3cm）貼付してください。 |
| 応募書類 | ・入校願書 ・主治医の意見書（精神障害者保健福祉手帳を所持している方） （3か月以内のもの） |
| 受講料 | 受講料，教材費は無料です。 （通所に係る交通費は自己負担です。） （ハローワークにて受講指示を受けて入校した方は雇用保険の給付がある場合もあります。 詳しくは最寄りのハローワークでお問い合わせください。） ※訓練のため，賃金の支払いは発生しません。 |
| 選考方法 | 面接 場所・日程：応募受付後，調整の上決定し連絡 |

カリキュラム
(訓練内容)

- 施設内の清掃
- 用具整理など
(能力に応じて、介助業務など)



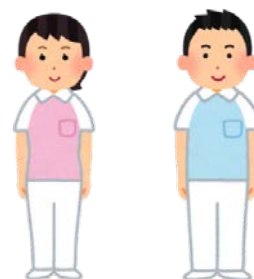
応募資格

次のすべてに該当される方

- ①障害の症状が固定もしくは安定されている方
- ②職業訓練を受講することにより就労が見込まれる方
- ③職業訓練の受講に支障がない方
- ④履修に必要な習得能力と意欲がある方
- ⑤ハローワークに求職登録をしている方

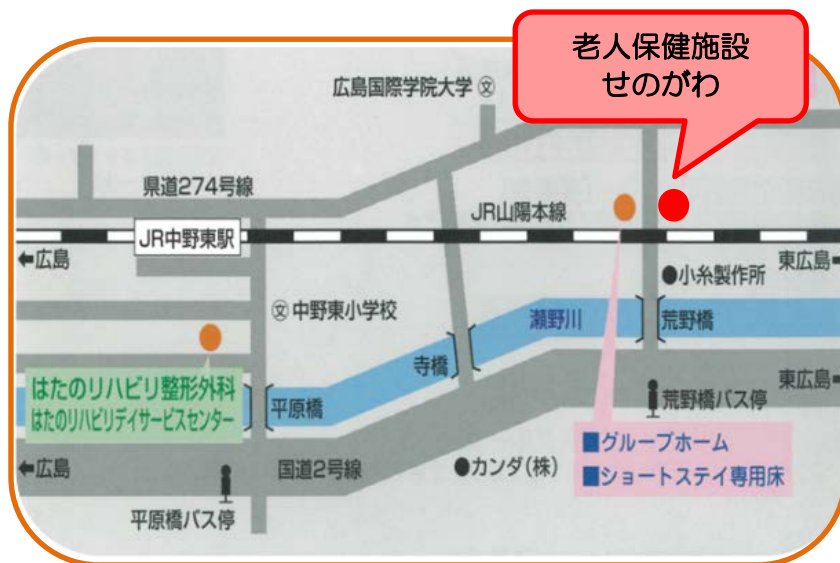
選考
訓練実施場所

(訓練実施場所)
医療法人社団長寿会
老人保健施設 せのがわ



(住所)
〒739-0321
広島県広島市安芸区中野六丁目8-2
TEL (082) 820-2100
FAX (082) 820-2101

(交通アクセス)
JR山陽本線 中野東駅より 約1 km
芸陽バス 荒野バス停より 約0.3 km
※自家用車・バイクでも可



【問合せ先】 広島障害者職業能力開発校 委託訓練担当 (問合せ時間：平日9時～17時)
〒734-0003 広島県広島市南区宇品東四丁目1-23
TEL：082-254-1766 FAX：082-254-1716