

速度取締り指針

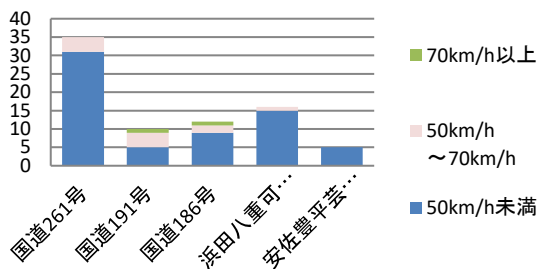
山県警察署の速度取締り重点

重点路線	重点時間帯	区域	規制速度
国道191号, 186号 国道261号	8:00~14:00 16:00~20:00	安芸太田町加計・上殿地区 北広島町本地地区	50km/h

★重点以外の場所、時間帯であっても、取締りを実施することがあります。

山県警察署管内における交通事故実態

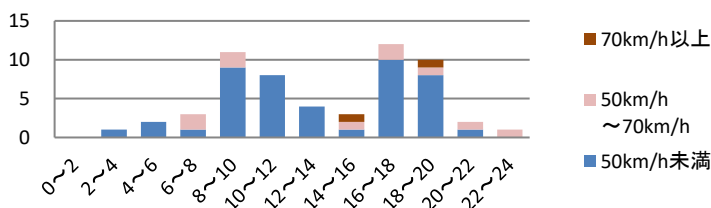
主な路線別・危険認知速度別
人身事故発生状況(過去3年)



▼主な路線別に過去3年の人身事故の発生状況を見ると、国道261号での発生が半数近くを占めています。

▼危険認知速度別に見ても、国道191号, 186号は他の路線と比べて高速度での事故が発生しています。
※危険認知速度とは、事故を起こす直前に運転者が相手を認め、危険を感じたときの速度のことをいいます。

国道261号, 191号, 186号における時間帯別・危険認知速度別人身事故の発生状況(過去3年)



▼過去3年の国道261号, 191号, 186号における時間帯別・危険認知速度別事故発生状況を分析すると、6~10時, 14~20時の時間帯に高速度での事故が発生しています。

～令和2年4月末現在～

- 令和2年中、交通死亡事故の発生はありません。
- 令和2年中の管内における人身事故は、8時から16時の間に集中しています。

その他の交通指導取締り要点

国道261号, 191号, 186号では、速度取締りのほか、交差点での交通違反, シートベルトの取締りを強化します。