

# 呉警察署速度取締り指針

重点路線	取締り時間帯	区 間(区域)	規制速度
国道31号	6:00~20:00	天応~本通	50km/h
呉平谷線	6:00~20:00	宝町~押込	40, 50km/h
市 道	6:00~20:00	宮原~警固屋	50km/h
音戸倉橋線	6:00~20:00	音戸町渡子~倉橋町釣土田	40, 50km/h

※ 重点以外の場所、時間等においても、交通事故の発生状況の変化等により速度取締りを実施することがあります。

## 呉警察署管内における交通事故実態

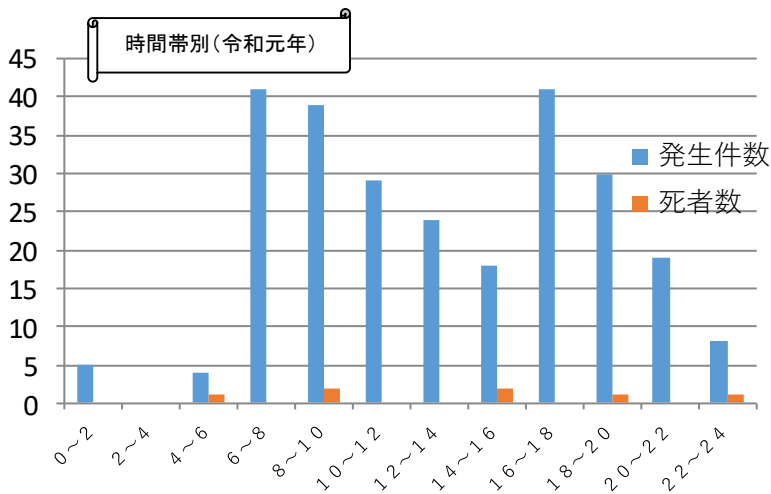
路線名	平成30年			令和元年			件数増減
	件数	死者	負傷者	件数	死者	負傷者	
国道31号	61	0	83	42	3	49	▲19
国道487号	16	0	20	21	0	28	5
呉平谷線	22	0	26	17	0	19	▲5
音戸倉橋線	4	0	4	6	0	9	2
市 道	98	0	106	92	3	109	▲6
そ の 他	47	1	50	46	1	53	▲1
合 計	248	1	289	224	7	267	▲24

死亡事故の発生は前年比6件増加しています。

交通事故の発生は前年比24件減少しています。

事故類型別(令和元年)

	件数	死者数	負傷者
人対車両	45	4	43
正面衝突	9	0	14
追突	70	0	106
出合頭	38	0	39
右左折時	30	0	30
単独	11	2	11
その他	21	1	24



交通事故の約85%が午前6時から午後8時までの間に発生しています。  
国道31号、国道487号、呉平谷線、音戸倉橋線では規制速度を超えた車両による交通事故が発生しているため、可搬式速度違反自動取締装置による取締りも行っています。

### ●その他交通取締り重点●

交通事故の約63%が交差点で発生しています。信号無視、一時不停止、横断歩行者妨害等の取締りを強化します。

交通事故の被害を軽減する効果があるシートベルト、チャイルドシートの着用率を向上させるための取締りを強化します。