

このアンケートは、農地の**侵入防止柵設置前**の被害状況を把握し、集落で共有することで、柵整備のイメージを具体化するものです。

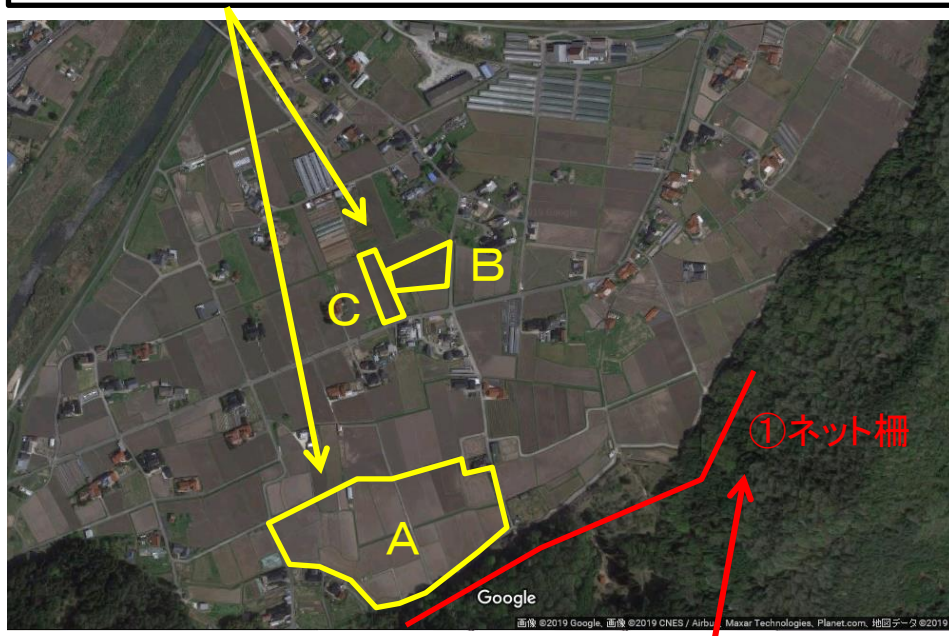
完成した被害地図は、次回みなさまにお返します。ご協力をお願いいたします。

<地図記入例>

(農地の囲い方)

Aのように、周囲にまとめて農地があり、作目と被害状況が同じであれば大きく囲ってください。

隣接の農地でも、作目や被害状況が異なる場合は、B、Cのようにのうち1区画ずつを分けて囲ってください。



自身の農地の被害を防ぐための柵(電気柵を含む)やネットが、既に地図内に設置されている場合は、違いが分かるように赤色ペンなどで設置場所を記入し、その種類を書いてください。

- 1 左の地図記入例を参考に自身の農地を囲い、それぞれに記号を記入してください。
(A・B・C・D・E・F・・・と記入してください。)
- 2 被害記録地図用アンケートの「①どこで」に、地図に書いた記号を列挙し、それぞれについて農地の面積と柵設置前の被害状況②、③及び柵の設置要望を質問に沿って記入してください。
- 3 既に設置されている柵については、左の地図記入例のように、自身の農地の被害防止に係る柵について、設置場所を記載し、その種類(電気柵、ネット、フェンス、トタン板など)を書き込んでください。
(注意)1で記入した農地の囲いと違いが分かるよう、赤線や破線など違うタイプの線で記入してください。