

平成30年7月豪雨災害 位置図

〒696-1396 島根県南市本町地方531-1
島根県南市本町地方531-1
島根県南市本町地方531-1
電話(0854)42-9567

広島県北部建設事務所管内図



河川表

河川名	河川番号	河川種別	河川長さ	河川幅	河川高さ
庄原川	1	一級河川	21.000	30	15.000
庄原川	2	二級河川	1.500	10	5.000
庄原川	3	三級河川	1.000	5	3.000
庄原川	4	四級河川	0.500	3	1.500
庄原川	5	五級河川	0.300	2	1.000
庄原川	6	六級河川	0.200	1.5	0.750
庄原川	7	七級河川	0.150	1.2	0.600
庄原川	8	八級河川	0.120	1.0	0.500
庄原川	9	九級河川	0.100	0.8	0.400
庄原川	10	十級河川	0.080	0.6	0.300
庄原川	11	十一級河川	0.060	0.5	0.250
庄原川	12	十二級河川	0.050	0.4	0.200
庄原川	13	十三級河川	0.040	0.3	0.150
庄原川	14	十四級河川	0.030	0.2	0.100
庄原川	15	十五級河川	0.020	0.1	0.050
庄原川	16	十六級河川	0.010	0.05	0.025
庄原川	17	十七級河川	0.005	0.03	0.015
庄原川	18	十八級河川	0.003	0.02	0.010
庄原川	19	十九級河川	0.002	0.01	0.005
庄原川	20	二十級河川	0.001	0.005	0.002
庄原川	21	二十一級河川	0.000	0.002	0.001
庄原川	22	二十二級河川	0.000	0.001	0.000
庄原川	23	二十三級河川	0.000	0.000	0.000
庄原川	24	二十四級河川	0.000	0.000	0.000
庄原川	25	二十五級河川	0.000	0.000	0.000
庄原川	26	二十六級河川	0.000	0.000	0.000
庄原川	27	二十七級河川	0.000	0.000	0.000
庄原川	28	二十八級河川	0.000	0.000	0.000
庄原川	29	二十九級河川	0.000	0.000	0.000
庄原川	30	三十級河川	0.000	0.000	0.000
庄原川	31	三十一級河川	0.000	0.000	0.000
庄原川	32	三十二級河川	0.000	0.000	0.000
庄原川	33	三十三級河川	0.000	0.000	0.000
庄原川	34	三十四級河川	0.000	0.000	0.000
庄原川	35	三十五級河川	0.000	0.000	0.000
庄原川	36	三十六級河川	0.000	0.000	0.000
庄原川	37	三十七級河川	0.000	0.000	0.000
庄原川	38	三十八級河川	0.000	0.000	0.000
庄原川	39	三十九級河川	0.000	0.000	0.000
庄原川	40	四十級河川	0.000	0.000	0.000
庄原川	41	四十一級河川	0.000	0.000	0.000
庄原川	42	四十二級河川	0.000	0.000	0.000
庄原川	43	四十三級河川	0.000	0.000	0.000
庄原川	44	四十四級河川	0.000	0.000	0.000
庄原川	45	四十五級河川	0.000	0.000	0.000
庄原川	46	四十六級河川	0.000	0.000	0.000
庄原川	47	四十七級河川	0.000	0.000	0.000
庄原川	48	四十八級河川	0.000	0.000	0.000
庄原川	49	四十九級河川	0.000	0.000	0.000
庄原川	50	五十級河川	0.000	0.000	0.000

砂防設備表

河川番号	砂防設備名	砂防設備種別	砂防設備長さ	砂防設備幅	砂防設備高さ
1	庄原川	砂防設備	100	10	5
2	庄原川	砂防設備	100	10	5
3	庄原川	砂防設備	100	10	5
4	庄原川	砂防設備	100	10	5
5	庄原川	砂防設備	100	10	5
6	庄原川	砂防設備	100	10	5
7	庄原川	砂防設備	100	10	5
8	庄原川	砂防設備	100	10	5
9	庄原川	砂防設備	100	10	5
10	庄原川	砂防設備	100	10	5
11	庄原川	砂防設備	100	10	5
12	庄原川	砂防設備	100	10	5
13	庄原川	砂防設備	100	10	5
14	庄原川	砂防設備	100	10	5
15	庄原川	砂防設備	100	10	5
16	庄原川	砂防設備	100	10	5
17	庄原川	砂防設備	100	10	5
18	庄原川	砂防設備	100	10	5
19	庄原川	砂防設備	100	10	5
20	庄原川	砂防設備	100	10	5
21	庄原川	砂防設備	100	10	5
22	庄原川	砂防設備	100	10	5
23	庄原川	砂防設備	100	10	5
24	庄原川	砂防設備	100	10	5
25	庄原川	砂防設備	100	10	5
26	庄原川	砂防設備	100	10	5
27	庄原川	砂防設備	100	10	5
28	庄原川	砂防設備	100	10	5
29	庄原川	砂防設備	100	10	5
30	庄原川	砂防設備	100	10	5
31	庄原川	砂防設備	100	10	5
32	庄原川	砂防設備	100	10	5
33	庄原川	砂防設備	100	10	5
34	庄原川	砂防設備	100	10	5
35	庄原川	砂防設備	100	10	5
36	庄原川	砂防設備	100	10	5
37	庄原川	砂防設備	100	10	5
38	庄原川	砂防設備	100	10	5
39	庄原川	砂防設備	100	10	5
40	庄原川	砂防設備	100	10	5
41	庄原川	砂防設備	100	10	5
42	庄原川	砂防設備	100	10	5
43	庄原川	砂防設備	100	10	5
44	庄原川	砂防設備	100	10	5
45	庄原川	砂防設備	100	10	5
46	庄原川	砂防設備	100	10	5
47	庄原川	砂防設備	100	10	5
48	庄原川	砂防設備	100	10	5
49	庄原川	砂防設備	100	10	5
50	庄原川	砂防設備	100	10	5

〒696-8510 島根県建設部川本町大字川本279
島根県建設部川本町大字川本279
島根県建設部川本町大字川本279
電話(0855)72-9503

〒725-2618 広島市南区比治山本町16-12
西部建設事務所管内
電話(082)250-8151

〒727-0011 庄原市本町1丁目4-1
北部建設事務所庄原支所管内
電話(0854)72-2015

〒720-0031 福山市三宮町一丁目1-1
北部建設事務所管内
電話(0849)921-1311

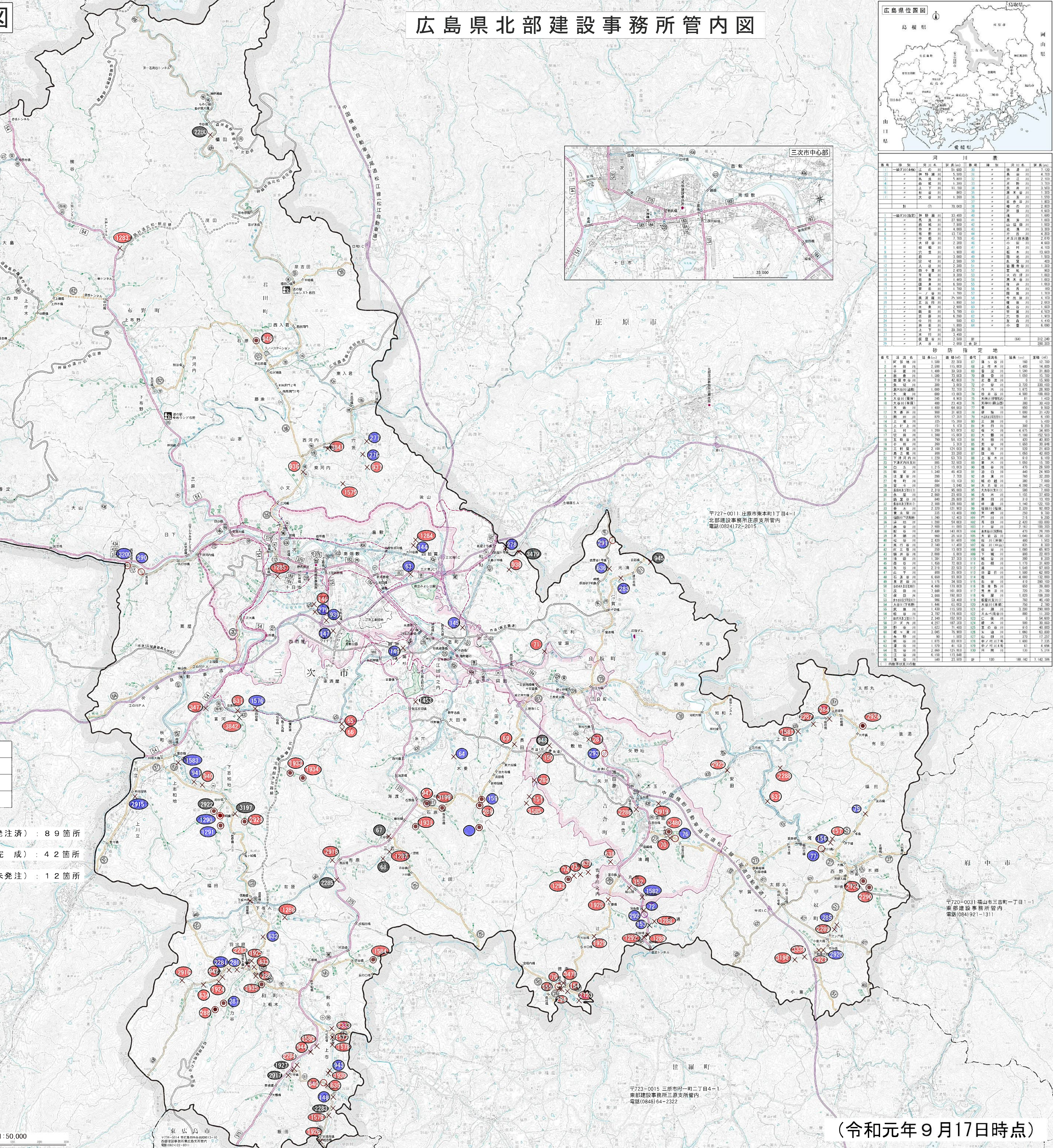
〒723-0015 三原市第一町二丁目4-1
北部建設事務所三原支所管内
電話(0849)64-2322

道路表

路線名	路線番号	路線長さ	路線幅	路線高さ
庄原川	1	100	10	5
庄原川	2	100	10	5
庄原川	3	100	10	5
庄原川	4	100	10	5
庄原川	5	100	10	5
庄原川	6	100	10	5
庄原川	7	100	10	5
庄原川	8	100	10	5
庄原川	9	100	10	5
庄原川	10	100	10	5
庄原川	11	100	10	5
庄原川	12	100	10	5
庄原川	13	100	10	5
庄原川	14	100	10	5
庄原川	15	100	10	5
庄原川	16	100	10	5
庄原川	17	100	10	5
庄原川	18	100	10	5
庄原川	19	100	10	5
庄原川	20	100	10	5
庄原川	21	100	10	5
庄原川	22	100	10	5
庄原川	23	100	10	5
庄原川	24	100	10	5
庄原川	25	100	10	5
庄原川	26	100	10	5
庄原川	27	100	10	5
庄原川	28	100	10	5
庄原川	29	100	10	5
庄原川	30	100	10	5
庄原川	31	100	10	5
庄原川	32	100	10	5
庄原川	33	100	10	5
庄原川	34	100	10	5
庄原川	35	100	10	5
庄原川	36	100	10	5
庄原川	37	100	10	5
庄原川	38	100	10	5
庄原川	39	100	10	5
庄原川	40	100	10	5
庄原川	41	100	10	5
庄原川	42	100	10	5
庄原川	43	100	10	5
庄原川	44	100	10	5
庄原川	45	100	10	5
庄原川	46	100	10	5
庄原川	47	100	10	5
庄原川	48	100	10	5
庄原川	49	100	10	5
庄原川	50	100	10	5

- ### 凡例
- 河川
 - 砂防設備
 - 道路
 - 工事番号(免注済) : 89箇所
 - 工事番号(完成) : 42箇所
 - 工事番号(未免注) : 12箇所

- ### 凡例
- 宅地造成工事規制区域



(令和元年9月17日時点)