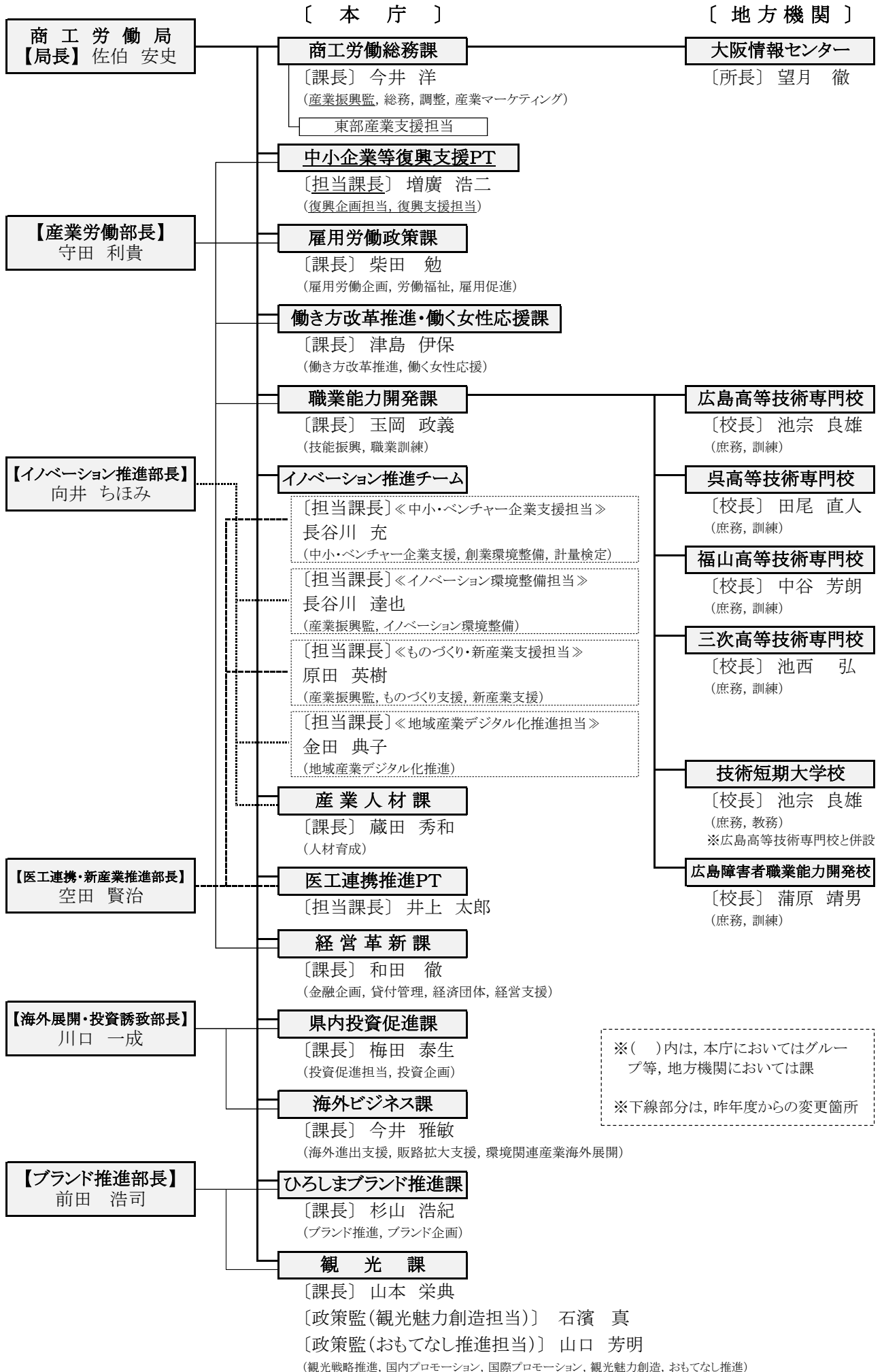


令和元年度商工労働局の組織体制について

1 組織体制



2 職員数

組 織 名		職員数	組 織 名		職員数
本	商工労働総務課	30	地 方 機 関	大阪情報センター	4
	中小企業等復興支援PT	13		広島高等技術専門学校	19
	雇用労働政策課	17		呉高等技術専門学校	12
	働き方改革推進・働く女性応援課	14		福山高等技術専門学校	19
	職業能力開発課	12		三次高等技術専門学校	12
	イノベーション推進チーム	38		技術短期大学校	11
	産業人材課	6		広島障害者職業能力開発校	21
	医工連携推進PT	4		小 計	98
庁	経営革新課	20			
	県内投資促進課	10			
	海外ビジネス課	13			
	ひろしまブランド推進課	10			
	観 光 課	28			
小 計		215			
合 計					313

※再任用職員を含む。

※他県その他団体等からの受入職員及び他県その他団体等への派遣職員を除く。

※商工労働総務課には、局長、部長及び経営企画担当を含む。