

第6 危 險 物 規 制

第6 危険物規制

1 危険物の規制

消防法では、火災の発生や拡大の危険性が大きい、あるいは消火が困難であるなどの性状を有する物品を危険物として指定している。これら危険物はその性状に応じて第一類から第六類までの6種類に分類されている。

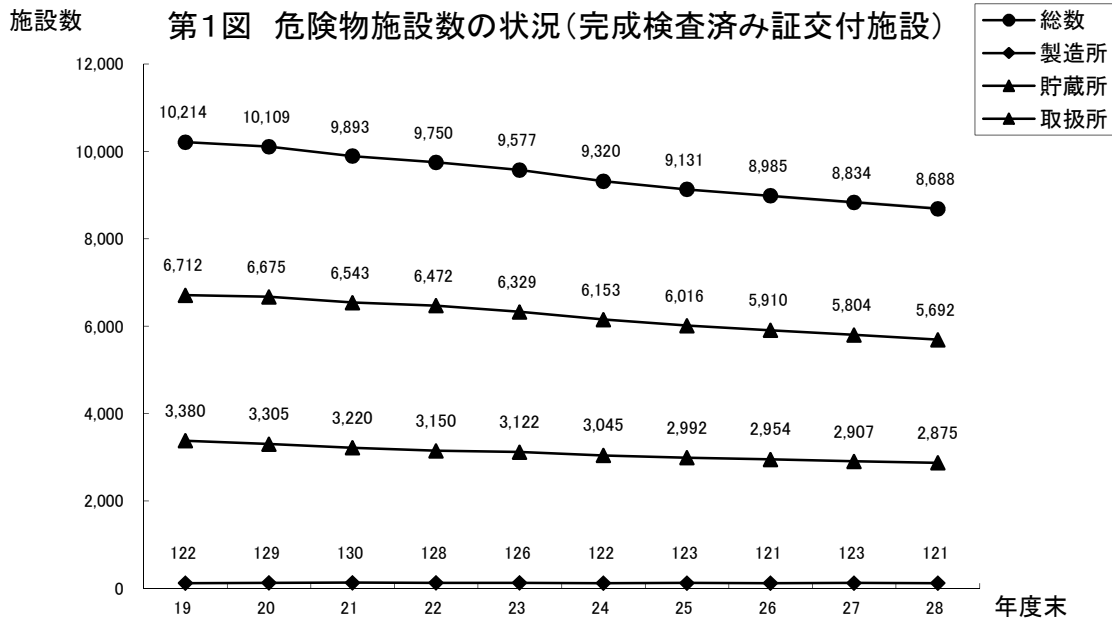
一定数量以上の危険物は、原則として消防法の許可を受けた危険物施設以外の場所で貯蔵し又は取り扱ってはならない。危険物施設は、製造所、貯蔵所、取扱所の3つに大別され、さらに貯蔵所は7つに、取扱所は4つに区分され、法令により位置、構造及び設備の技術上の基準が定められている。

また、危険物施設においては、危険物取扱者またはその立会いのもとでなければ危険物を取り扱ってはならず、法令で定める技術上の基準に従って危険物の貯蔵又は取扱いを行わなければならない。

危険物施設の許認可等の規制事務は、各消防本部（局）で行われている。

2 危険物施設

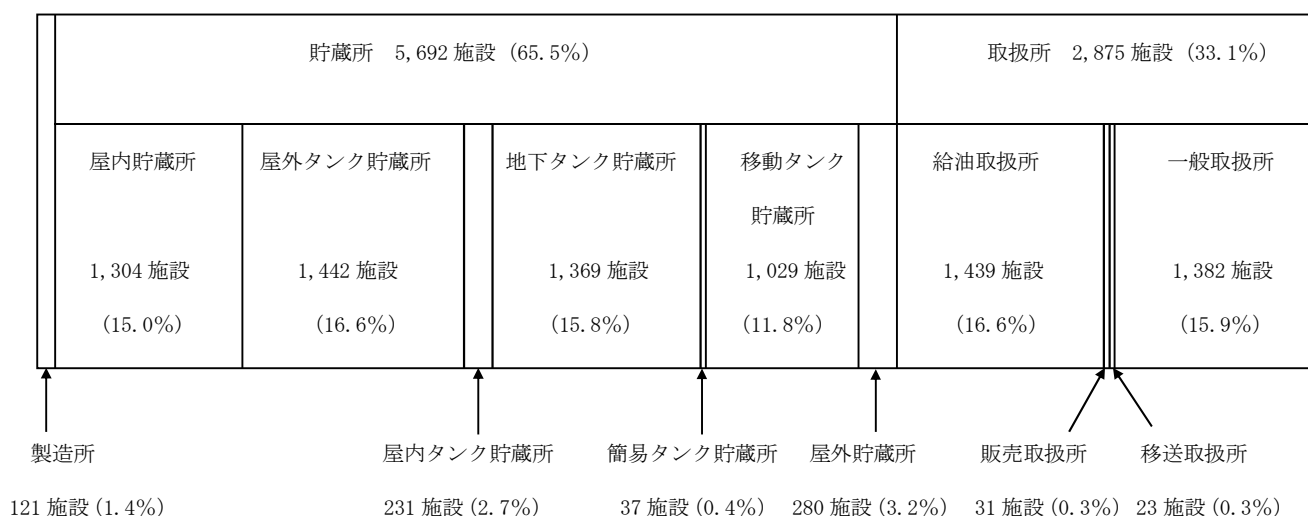
平成29年3月31日現在における県内の危険物施設の総数は8,688施設（完成検査済証交付施設）であり、危険物施設数の状況は第1図のとおり減少傾向で推移している。



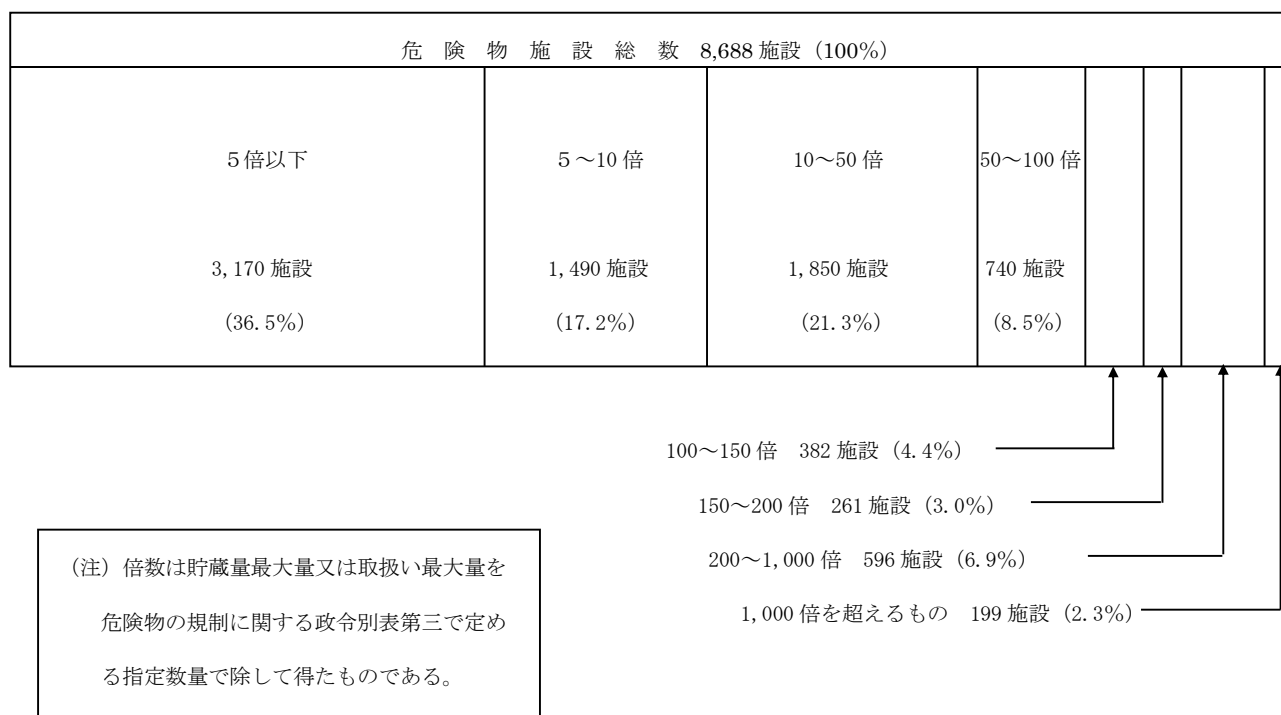
施設の構成を第2図に示す。屋外タンク貯蔵所が1,442施設と最も多く、次いで給油取扱所、一般取扱所の順になっている。

これを施設の規模別にみると、第3図のとおり、指定数量50倍以下の規模のものが全体の3/4を占め、なかでも5倍以下のものが全体の約4割を占めている。

第2図 危険物施設の施設別状況（完成検査済証交付施設）



第3図 危険物施設の規模別構成比



3 危険物事業所

平成 29 年 3 月 31 日現在において、危険物施設が設けられている事業所は 4,024 カ所となっている。

このうち、消防法で義務づけられた危険物保安統括管理者を要する事業所は 5 カ所、危険物施設保安員を要する事業所は 35 カ所、予防規程を要する事業所は 981 カ所である。(第 6-13 表参照)

4 立入検査

平成 28 年度に立入検査を実施した施設数は 3,822 施設 (延 4,051 施設) である。(第 6-5 表参照)

5 危険物施設等における事故

(1) 平成 28 年の状況

平成 28 年中に発生した危険物施設等の事故件数は 34 件である。(第 6-17 表参照)

内訳は施設の漏えいが 17 件、破損が 10 件、火災が 4 件、その他が 3 件となっている。

(2) 最近の事故の状況

平成 19 年から 28 年までの最近 10 年間で危険物施設等の事故は 265 件発生している。これを施設区分、事故種別でみると次のとおりである。

ア 施設区分

施設毎の事故件数の内訳は給油取扱所が 85 件 (32.1%) を占め、次いで一般取扱所 62 件 (23.4%) となっている。

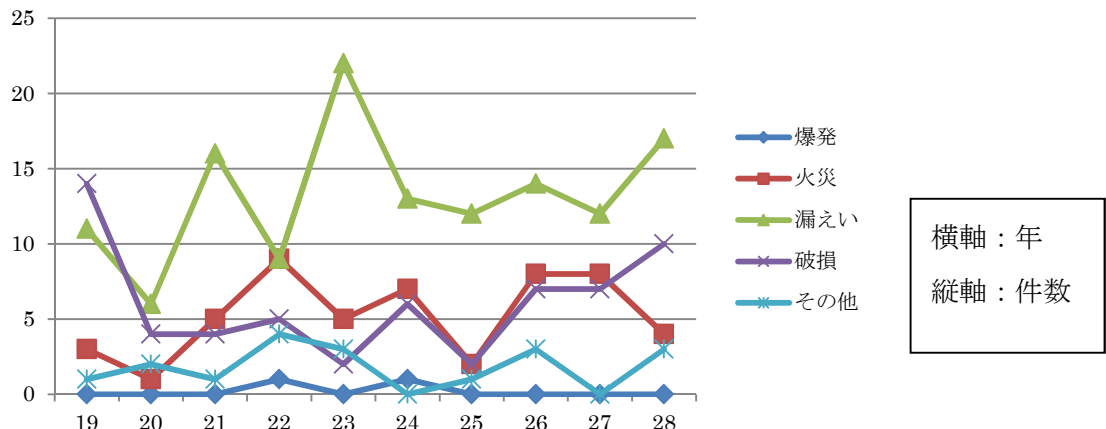
イ 事故種別

事故種別でみると危険物の漏えい 132 件 (49.8%)、次いで破損 61 件 (23.0%)、火災 52 件 (19.6%)、爆発 2 件 (0.8%)、その他 18 件 (6.8%) となっている。

(3) 事故件数の推移

平成 19 年から 28 年までの危険物施設等における事故件数の推移は、第 4 図のとおりである。

第 4 図 危険物施設等の事故件数の推移

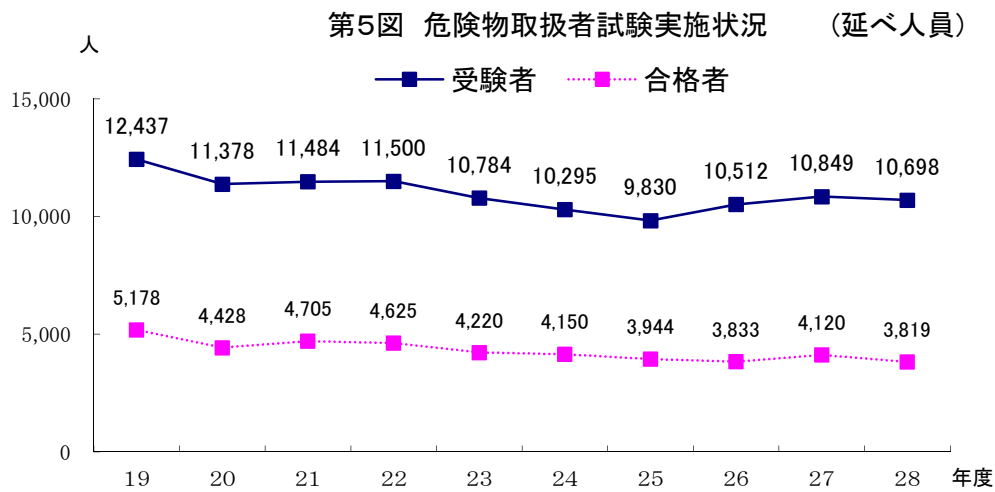


6 危険物取扱者試験及び危険物取扱者免状

危険物施設で危険物の取扱を行うことができる危険物取扱者は、甲種、乙種、丙種に区分され、乙種はさらに第1類から第6類に細分されており、それぞれ取り扱える危険物の種類が異なっている。

危険物取扱者試験は、昭和35年以降、毎年県知事が実施していたが、昭和60年度からは（一財）消防試験研究センターに試験の実施を委任している。

試験の実施状況は、第5図のとおりである。平成28年度中の危険物取扱者試験の受験者数は10,698人、合格者は3,819人であり、合格者のうち石油類を取り扱うことができる乙種第4類が51.9%、丙種が10.2%となっている。



7 危険物取扱者保安講習

危険物施設で現に危険物の取扱作業に従事する危険物取扱者は、原則3年度以内ごとに、都道府県知事が行う危険物の取扱作業の保安に関する講習を受けなければならない。

平成28年度は、4,313人が受講した。

第6-1表 危険物施設数（完成検査済証交付施設）

平成29年3月31日現在

製造所等の別 年度別	総数	製造所	貯 蔵 所								取 扱 所					
			小計	屋 貯 蔵 所	内 貯 蔵 所	屋外タンク 貯 蔵 所	屋内タンク 貯 蔵 所	地下タンク 貯 蔵 所	簡易タンク 貯 蔵 所	移動タンク 貯 蔵 所	屋 貯 蔵 所	外 貯 蔵 所	小計	給 取 扱 所	油 取 扱 所	1種販売 取 扱 所
19	10,214	122	6,712	1,421	1,665	272	1,909	39	1,114	292	3,380	1,744	32	9	22	1,573
20	10,109	129	6,675	1,413	1,677	269	1,850	39	1,111	316	3,305	1,709	29	10	22	1,535
21	9,893	130	6,543	1,398	1,661	262	1,783	39	1,079	321	3,220	1,651	28	10	22	1,509
22	9,750	128	6,472	1,386	1,654	263	1,739	40	1,071	319	3,150	1,608	27	10	22	1,483
23	9,577	126	6,329	1,365	1,617	264	1,664	40	1,064	315	3,122	1,583	25	10	22	1,482
24	9,320	122	6,153	1,366	1,563	261	1,572	40	1,038	313	3,045	1,541	25	10	22	1,447
25	9,131	123	6,016	1,348	1,542	259	1,507	39	1,010	311	2,992	1,511	24	10	23	1,424
26	8,985	121	5,910	1,325	1,518	251	1,467	39	1,000	310	2,954	1,488	24	10	23	1,409
27	8,834	123	5,804	1,315	1,484	242	1,417	39	999	308	2,907	1,461	21	10	24	1,391
28	8,688	121	5,692	1,304	1,442	231	1,369	37	1,029	280	2,875	1,439	21	10	23	1,382

第6-2表 消防本部別危険物施設数（完成検査済証交付施設）

平成29年3月31日現在

製造所等の別 消防本部等の別	総 数	製 造 所	貯 蔵 所												取 扱 所					事 業 所 数	
			小 計	屋 貯 蔵 所	屋 外 貯 蔵 所	タンク 貯蔵所		貯蔵所		屋内タンク 貯蔵所	地下タンク 貯蔵所	簡易タンク 貯蔵所	移動タンク 貯蔵所	屋外 貯蔵所	小 計	給 取 扱 所	油 1種販売 取扱所	2種販売 取扱所	移 送 取扱所		一 般 取扱所
県 計	8,688	121	5,692	1,304	1,442	84	341	100	59	231	1,369	37	1,029	280	2,875	1,439	21	10	23	1,382	4,024
消防本部設置市計	6,226	93	4,190	938	1,134	76	333	78	46	170	983	25	755	185	1,943	962	16	6	16	943	2,764
広島市	2,079	4	1,360	333	139	33	31	7	7	90	448	2	288	60	715	403	6	3	1	302	1,130
呉市	597	-	357	112	63	2	1	4	2	17	73	6	63	23	240	90	2	1	3	144	322
三原市	469	8	286	69	63	3	-	-	-	15	85	1	44	9	175	102	2	-	-	71	237
尾道市	418	3	281	77	56	1	1	-	-	6	64	3	40	35	134	74	4	1	-	55	244
大竹市	938	48	738	50	504	32	29	34	16	2	21	-	146	15	152	15	-	-	5	132	44
東広島市	956	14	649	187	160	1	-	8	1	16	172	8	84	22	293	144	1	-	3	145	445
廿日市市	366	5	265	38	78	4	4	2	2	10	66	3	54	16	96	55	-	1	2	38	173
安芸高田市	160	-	101	31	10	-	-	-	-	5	40	2	12	1	59	34	-	-	-	25	100
江田島市	243	11	153	41	61	-	-	23	18	9	14	-	24	4	79	45	1	-	2	31	69
消防本部設置町計	271	2	188	55	31	-	-	-	-	4	62	-	21	15	81	42	1	-	-	38	121
府中町	58	-	41	19	3	-	-	-	-	2	16	-	-	1	17	5	1	-	-	11	18
北広島町	213	2	147	36	28	-	-	-	-	2	46	-	21	14	64	37	-	-	-	27	103
一部事務組合合計	2,191	26	1,314	311	277	8	8	22	13	57	324	12	253	80	851	435	4	4	7	401	1,139
備北地区消防広域行政組合	519	1	310	54	46	-	-	-	-	9	115	5	73	8	208	121	1	-	-	86	376
福山地区消防組合	1,672	25	1,004	257	231	8	8	22	13	48	209	7	180	72	643	314	3	4	7	315	763

第6-3表 指定数量別・類別危険物施設数（完成検査済証交付施設）

平成29年3月31日現在

区分	製造所等の別	総数	製造所	貯蔵所											取扱所						
				小計	屋内貯蔵所	屋外貯蔵所	屋内タンク貯蔵所	地下タンク貯蔵所	簡易タンク貯蔵所	移動タンク貯蔵所	屋外貯蔵所	小計	給取所	油取所	1種販売所	2種販売所	移送所	一般取扱所			
総数		8,688	121	5,692	1,304	1,442	84	74	100	59	226	1,369	37	1,029	280	2,875	1,439	21	10	23	1,382
指定数量別	指定数量の5倍以下	3,170	11	2,433	653	217	-	-	-	-	120	777	37	556	73	726	117	13	-	-	596
	5倍を超え 10倍以下	1,490	11	1,020	261	205	-	-	-	-	88	311	-	34	121	459	142	3	-	-	314
	10 " 50 "	1,850	20	1,084	240	412	-	-	-	-	18	224	-	111	79	746	408	5	10	1	322
	50 " 100 "	740	20	514	63	156	1	1	-	-	-	28	-	262	5	206	151	-	-	-	55
	100 " 150 "	382	10	186	41	86	1	1	-	-	-	10	-	49	-	186	168	-	-	1	17
	150 " 200 "	261	7	59	20	29	4	3	-	-	-	6	-	3	1	195	183	-	-	-	12
	200 " 1,000 "	596	29	245	18	203	60	51	10	9	-	9	-	14	1	322	269	-	-	4	49
	1,000 " 5,000 "	124	11	89	7	76	16	16	35	17	-	2	-	-	-	24	1	-	-	9	14
	5,000 " 10,000 "	25	2	21	1	20	-	-	19	9	-	-	-	-	-	2	-	-	-	-	1
10,000倍を超えるもの	50	-	41	-	38	2	2	36	24	-	2	-	-	-	9	-	-	-	-	7	2
危険物の種類	第一類	8	1	7	7	-	-	-	-	-	-	-	-	-	-	-	-	-	-	-	-
	第二類	17	1	14	13	-	-	-	-	-	-	-	-	1	-	2	-	-	-	-	2
	第三類	16	-	10	10	-	-	-	-	-	-	-	-	-	-	6	-	-	-	-	6
	第四類	8,488	92	5,567	1,195	1,430	84	74	100	59	231	1,369	37	1,027	278	2,829	1,439	20	9	23	1,338
	第五類	25	4	21	19	2	-	-	-	-	-	-	-	-	-	-	-	-	-	-	-
	第六類	13	-	12	1	10	-	-	-	-	-	-	-	1	-	1	-	-	-	-	-
混在	121	23	61	59	-	-	-	-	-	-	-	-	-	2	37	-	1	1	-	35	

第6-4表 容量・類別屋外タンク貯蔵所数（完成検査済証交付施設）

平成29年3月31日現在

区分	形態	総数	第一類	第二類	第三類	第 四 類										第五類	第六類	
						小計	原油	ナフサ	ガソリン	灯油	軽油	重油	第四石油類	アルコール	水溶性			非水溶性
総数		1,442	-	-	-	1,430	13	2	23	127	63	371	64	98	203	466	2	10
100* _{ロトル} 未満		970	-	-	-	959	-	1	4	107	35	286	51	63	117	295	2	9
100* _{ロトル} 以上500* _{ロトル} 未満		288	-	-	-	287	-	-	11	9	17	52	10	23	58	107	-	1
500" 1,000"		84	-	-	-	84	-	-	3	9	7	21	3	1	12	28	-	-
1,000" 5,000"		70	-	-	-	70	2	1	3	2	3	6	-	7	11	35	-	-
5,000" 10,000"		5	-	-	-	5	-	-	-	-	-	4	-	-	-	1	-	-
10,000" 50,000"		18	-	-	-	18	4	-	2	-	1	2	-	4	5	-	-	-
50,000" 100,000"		7	-	-	-	7	7	-	-	-	-	-	-	-	-	-	-	-

第6-5表 危険物施設に対する立入検査状況並びに危険物施設及び無許可施設に対する措置命令件数

(平成28年4月1日～平成29年3月31日)

区分	製造所等の区分	総数	製造所	貯 蔵 所								取 扱 所					
				小計	屋内貯蔵所	屋外タンク貯蔵所	屋内タンク貯蔵所	地下タンク貯蔵所	簡易タンク貯蔵所	移動タンク貯蔵所	屋外貯蔵所	小計	給油取扱所	第1種販売取扱所	第2種販売取扱所	移送取扱所	一般取扱所
立入検査	検査施設数	3,822	68	2,394	459	544	100	663	14	493	121	1,360	774	7	4	11	564
	延回数	4,051	78	2,495	482	555	103	697	14	521	123	1,478	872	7	5	11	583
命令件数		8	3	5	5	-	-	-	-	-	-	-	-	-	-	-	-

第6-6表 形態別危険物規制対象数（完成検査済証交付施設）その1

平成29年3月31日現在

形態区分 貯蔵・ 取扱い危険物	製 造 所	貯 蔵 所														取 扱 所											
		屋 内 貯 蔵 所							屋 外 タ ン ク	屋内タンク貯蔵所		移 動 貯 蔵 所	タ ン ク 積 載 式	I M D G コ ー ド 型	屋外貯蔵所		一 般 取 扱 所										
		平 屋 建			平 屋 建 以 外	建 築 物 内 設 置	高 層 式	特 定 指 定 高 層 式		過 酸 化 物	平 屋 建 以 外				建 築 物 内 設 置	地 下 タ ン ク 貯 蔵 所	硫 黄 等	吹 付 塗 装	洗 浄	焼 入	ボ イ ラ 充 填	詰 替 置	油 圧 装 置	切 削 装 置	循 環 装 置		
		高 層 式	特 定 指 定 高 層 式	過 酸 化 物																						平 屋 建 以 外	建 築 物 内 設 置
総 数	121	1,304	2	121	-	-	1	18	1,442	231	89	1,369	1,029	58	41	280	-	1,382	39	8	18	235	42	208	75	8	17
高引火点(※)	1	7	-	1	-	-	-	-	5	-	-	-	-	-	-	12	-	3	-	-	-	-	1	-	-	-	-
アルキルアルミ等(※)	-	1	-	-	-	-	-	-	-	-	-	-	-	-	-	-	-	-	-	-	-	-	-	-	-	-	-

※印は内数

第6-7表 形態別危険物規制対象数（完成検査済証交付施設）その2

平成29年3月31日現在

形態区分 建築物区分	給 油 取 扱 所						
	セルフ	航空機	船舶	鉄道等	自 家 用		
					セルフ	その他	
総 数	1,439	220	10	41	9	591	3
屋 内 (※)	84	9	-	-	-	3	-
屋内一方開放上階なし(※)	3	-	-	-	-	1	-
屋内二方以上開放上階あり(※)	14	-	-	-	-	1	-
屋内一方開放上階あり(※)	1	-	-	-	-	-	-

※印は内数

第6-8表 容量別旧法タンクの新基準適合数（完成検査済証交付施設）

平成29年3月31日現在

区分	容量別	総 数	1,000*以上10,000*未満				10,000*以上200,000*未満				
			500*以上 1,000*未満	小 計		5,000*以上 10,000*未満	小 計		10,000*以上 50,000*未満	50,000*以上 100,000*未満	100,000*以上 200,000*未満
				1,000*以上 5,000*未満	5,000*以上 10,000*未満		10,000*以上 50,000*未満	50,000*以上 100,000*未満			
旧 タ ン ク		133	74	43	40	3	16	14	2	-	
新 基 準 適 合 数 (※)		113	60	37	34	3	16	14	2	-	

※印は内数

第6-9表 容量及び形態別の地下貯蔵タンク等の数（完成検査済証交付施設）

平成29年3月31日現在

危険物の類別 タンク容量の別	総数	鋼製タンク				鋼製二重殻タンク (SSタンク)			鋼製強化プラスチック製 二重殻タンク (SFタンク)			強化プラスチック製 二重殻タンク (FFタンク)		
		小計	タンク室	直接埋立	漏れ防止	小計	タンク室	直接埋立	小計	タンク室	直接埋立	小計	タンク室	直接埋立
総数	5,897	4,677	475	4,130	72	52	2	50	1,124	37	1,087	44	2	42
1*以下のも	32	30	4	26	-	-	-	-	2	-	2	-	-	-
1*を超え10*以下	4,290	4,123	305	3,767	51	3	-	3	158	13	145	6	-	6
10*を超え30*以下	1,223	448	143	285	20	44	-	44	710	19	691	21	2	19
30*を超え50*以下	316	50	15	34	1	5	2	3	244	3	241	17	-	17
50*を超え100*以下	36	26	8	18	-	-	-	-	10	2	8	-	-	-
100*を超えるもの	-	-	-	-	-	-	-	-	-	-	-	-	-	-

第6-10表 施設別の地下貯蔵タンク等の数（完成検査済証交付施設）

平成29年3月31日現在

施設区分 タンク種別	総数	製造所20号タンク				地下タンク貯蔵所				給油取扱所				一般取扱所20号タンク			
		小計	タンク室	直接埋立	漏れ防止	小計	タンク室	直接埋立	漏れ防止	小計	タンク室	直接埋立	漏れ防止	小計	タンク室	直接埋立	漏れ防止
総数	5,897	1	1	-	-	1,486	429	1,018	39	4,174	79	4,061	34	236	5	231	-
鋼製タンク	4,677	1	1	-	-	1,332	395	898	39	3,212	71	3,107	34	132	4	128	-
鋼製二重殻タンク (SSタンク)	52	-	-	-	-	6	2	4	-	43	-	43	-	3	-	3	-
鋼製強化プラスチック製 二重殻タンク (SFタンク)	1,124	-	-	-	-	143	30	113	-	881	8	873	-	100	1	99	-
強化プラスチック製 二重殻タンク (FFタンク)	44	-	-	-	-	5	2	3	-	38	-	38	-	1	-	1	-

第6-1-1表 容量及び形式別の移動タンク貯蔵所数（完成検査済証交付施設）

平成29年3月31日現在

容量別	形式別	総数	単一車形式		被牽引車			
			積載式以外	積載式	積載式以外	積載式	積載式	
総数		1,029	885	864	21	144	108	36
2 ^{キロリットル} 以下のもの		272	272	265	7	-	-	-
2 ^{キロリットル} を超え4 ^{キロリットル} 以下		310	310	307	3	-	-	-
4 ^{キロリットル} を超え14 ^{キロリットル} 以下		203	200	189	11	3	1	2
14 ^{キロリットル} を超え20 ^{キロリットル} 以下		191	103	103	-	88	85	3
20 ^{キロリットル} を超え25 ^{キロリットル} 以下		30	-	-	-	30	16	14
25 ^{キロリットル} を超え30 ^{キロリットル} 以下		23	-	-	-	23	6	17

第6-1-2表 給油危険物別の給油取扱所数（完成検査済証交付施設）

平成29年3月31日現在

給油危険物の区分	給油取扱所の区分	総数	ガソリン		軽油		ガソリン・軽油		メタノール等		ガソリン・メタノール等		軽油・メタノール等		ガソリン・軽油・メタノール等	
			固定注油設備	固定注油設備	固定注油設備	固定注油設備	固定注油設備	固定注油設備	固定注油設備	固定注油設備	固定注油設備	固定注油設備	固定注油設備	固定注油設備	固定注油設備	
給油取扱所		1,379	632	65	27	367	52	947	553	-	-	-	-	-	-	-
(圧縮天然ガス充填設備)		-	-	-	-	-	-	-	-	-	-	-	-	-	-	-
自家用給油取扱所(※)		591	52	34	-	352	40	205	12	-	-	-	-	-	-	-

※印は内数

第6-1-3表 危険物事業所数

平成29年3月31日現在

事業場	危険物保安統括管理者等を設けなければならない事業所				その他の事業所
	危険物保安統括管理者	危険物施設保安員	予防規定	自衛消防組織	
区分					
総数	5	35	981	1	3,043

第6-14表 製造所等の許可, 完成検査及び廃止届等の数

(平成28年4月1日～平成29年3月31日)

区分	製造所等の別	総数	製造所	貯蔵所									取扱所					
				小計	屋内貯蔵所	内所貯蔵所	屋外タンク貯蔵所	屋内タンク貯蔵所	地下タンク貯蔵所	簡易タンク貯蔵所	移動タンク貯蔵所	屋外貯蔵所	小計	給取扱所	油取扱所	第1種販売取扱所	第2種販売取扱所	移取扱所
許可	設置	124	1	94	17	10	4	10	-	45	8	29	11	-	-	-	18	
	変更	828	105	266	24	164	3	34	-	40	1	457	161	-	-	11	285	
	常置場の転出	12	-	12	-	-	-	-	-	12	-	-	-	-	-	-	-	
	の場所の変更転入	24	-	24	-	-	-	-	-	24	-	-	-	-	-	-	-	
完成検査	設置	187	60	93	17	12	1	10	-	46	7	34	14	-	-	-	20	
	変更	685	29	250	20	156	3	31	-	40	-	406	150	-	-	10	246	
	転入	25	-	25	-	-	-	-	-	25	-	-	-	-	-	-	-	
廃止届等	290	4	217	27	53	10	51	2	39	35	69	33	-	-	1	35		

第6-15表 圧縮アセチレンガス等及び指定可燃物等並びに小量危険物の状況

平成29年3月31日現在

区分	圧縮アセチレンガス等						指定可燃物等								小量危険物	
	圧縮アセチレンガス	無水硫酸	液化石油ガス	生石灰	毒物	劇物	可燃性固体類	石炭・木炭	可燃性液体	合成樹脂類	再生資源燃料	その他	指定可燃物に類する物品	移動タンク		
総数	1,037	58	15,442	60	52	238	137	87	226	866	50	737	59	12,500	1,221	

第6-16表 危険物施設等の事故発生件数の推移（施設別）

年	総計	製造所	屋外タンク 貯蔵所	屋内タンク 貯蔵所	地下タンク 貯蔵所	移動タンク 貯蔵所	給油取扱所	移送取扱所	一般取扱所	危険物運搬 車両	少量危険物 施設	無許可施設	非危険物 施設
19	29	1	1	-	2	-	16	1	5	1	-	-	2
20	13	-	-	-	1	1	5	-	5	1	-	-	2
21	26	-	-	-	2	4	10	-	9	1	-	-	-
22	28	3	1	-	-	2	12	-	8	1	-	-	1
23	32	5	-	-	-	5	4	1	6	2	1	2	6
24	27	8	4	-	2	1	6	-	5	1	-	-	-
25	17	1	2	1	1	2	2	-	5	1	-	-	2
26	32	6	-	2	2	1	12	-	5	-	-	-	4
27	27	5	3	-	1	3	7	-	5	-	-	1	2
28	34	3	2	-	3	1	11	1	9	-	-	-	4
計	265	32	8	1	14	20	85	2	62	8	1	2	13

第6-17表 危険物施設等の事故発生件数の推移（事故種別）

年	総計	爆発	火災	漏えい	破損	その他
19	29	-	3	11	14	1
20	13	-	1	6	4	2
21	26	-	5	16	4	1
22	28	1	9	9	5	4
23	32	-	5	22	2	3
24	27	1	7	13	6	-
25	17	-	2	12	2	1
26	32	-	8	14	7	3
27	27	-	8	12	7	-
28	34	-	4	17	10	3
計	265	2	52	132	61	18

第6-18表 危険物取扱者試験実施状況

種別 年度	合 計			甲 種			乙 種 第 1 類			乙 種 第 2 類			乙 種 第 3 類			乙 種 第 4 類			乙 種 第 5 類			乙 種 第 6 類			丙 種		
	受験者	合格者	合格率	受験者	合格者	合格率	受験者	合格者	合格率	受験者	合格者	合格率	受験者	合格者	合格率	受験者	合格者	合格率	受験者	合格者	合格率	受験者	合格者	合格率	受験者	合格者	合格率
19	12,437	5,178	41.6	507	138	27.2	442	291	65.8	453	303	66.9	413	253	61.3	8,711	3,162	36.3	428	261	61.0	573	369	64.4	910	401	44.1
20	11,378	4,428	38.9	552	152	27.5	376	223	59.3	400	252	63.0	414	289	69.8	7,836	2,446	31.2	447	324	72.5	450	330	73.3	903	412	45.6
21	11,484	4,705	41.0	553	163	29.5	477	314	65.8	403	294	73.0	452	307	67.9	7,986	2,593	32.5	419	300	71.6	496	350	70.6	698	384	55.0
22	11,500	4,625	40.2	540	177	32.8	483	322	66.7	415	291	70.1	522	367	70.3	7,640	2,354	30.8	486	338	69.5	511	325	63.6	903	451	49.9
23	10,784	4,220	39.1	544	174	32.0	457	318	69.6	413	295	71.4	486	325	66.9	7,276	2,098	28.8	449	320	71.3	522	357	68.4	637	333	52.3
24	10,295	4,150	40.3	483	150	31.1	363	257	70.8	343	262	76.4	458	324	70.7	7,072	2,225	31.5	447	290	64.9	433	300	69.3	696	342	49.1
25	9,830	3,944	40.1	532	183	34.4	361	260	72.0	402	300	74.6	388	274	70.6	6,762	2,038	30.1	393	281	71.5	362	252	69.6	630	356	56.5
26	10,512	3,833	36.5	451	151	33.5	299	206	68.9	308	212	68.8	409	276	67.5	7,394	2,039	27.6	417	303	72.7	404	254	62.9	830	392	47.2
27	10,849	4,120	38.0	443	139	31.4	368	256	69.6	348	237	68.1	388	292	75.3	7,546	2,199	29.1	385	252	65.5	462	302	65.4	909	443	48.7
28	10,698	3,819	35.7	454	149	32.8	382	242	63.4	345	229	66.4	398	280	70.4	7,548	1,982	26.3	424	296	69.8	402	253	62.9	745	388	52.1

第6-19表 危険物取扱者免状交付状況

免状区分 年度	合 計	甲 種	乙 種						丙 種	
			小 計	第1類	第2類	第3類	第4類	第5類		第6類
19	5,084	138	4,568	286	300	249	3,120	256	357	378
20	4,531	147	3,965	227	256	294	2,527	328	333	419
21	4,640	161	4,115	304	291	293	2,585	296	346	364
22	4,476	173	3,877	309	282	351	2,307	322	306	426
23	4,141	174	3,661	319	285	314	2,079	318	346	306
24	4,034	146	3,573	249	251	321	2,163	285	304	315
25	3,875	181	3,378	260	302	270	2,009	284	253	316
26	2,930	148	2,478	162	158	220	1,523	229	186	304
27	3,866	137	3,329	206	213	248	2,179	222	261	400
28	3,810	143	3,347	248	226	296	2,016	288	273	320

第6-20表 危険物取扱者保安講習受講状況

年 度	受 講 者 数
19	3,756
20	3,870
21	3,917
22	3,906
23	3,938
24	4,262
25	4,031
26	4,148
27	4,304
28	4,313