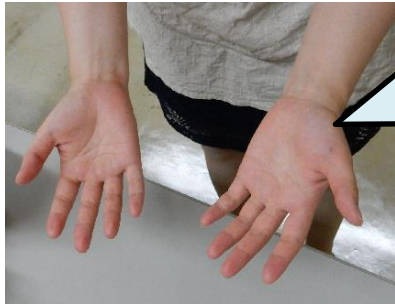


# 保育施設でのノロウイルス食中毒発生リスク 手洗いは石鹼と流水で完璧です！！

～手洗い実施編～



## 方法

疑似おう吐物を手につけて、手洗いシミュレーションを実施、汚染をブラックライトでチェック

## ～使ったもの～

- ・疑似おう吐物(保冷剤に蛍光剤を混ぜて、絵具で着色したもの)
- ・ブラックライト
- ・手洗い石鹼

★光っている所が汚れが残っている場所です

手洗いなし



水洗い後



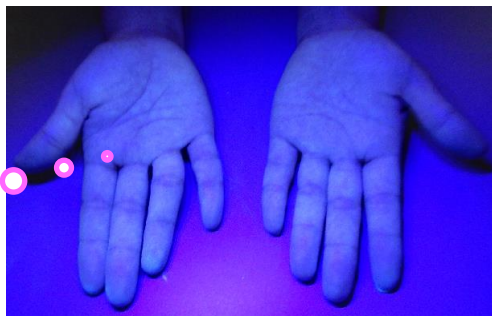
汚れが残ってる



追加で

石鹼＋流水による手洗い後

汚れが落ちてる



- ・おう吐・下痢処理後手は、水洗いだけでは汚染を除去できません！
- ・おう吐・下痢処理後は必ず、石鹼と流水による手洗いを実施しましょう！