

保育施設でのノロウイルス食中毒発生リスク
見た目のきれいを信じたらダメ！！
 ～下痢おむつ交換時編～



方法

疑似下痢便でおむつ交換シミュレーションを実施、汚染をブラックライトでチェック

～使ったもの～

- ・疑似下痢便(保冷剤に蛍光剤を混ぜて、絵具で着色したもの)
- ・ブラックライト
- ・赤ちゃん人形
- ・紙おむつとおしり拭き

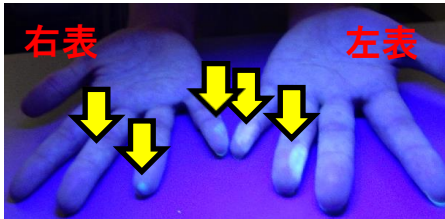
うんち
出た
よー



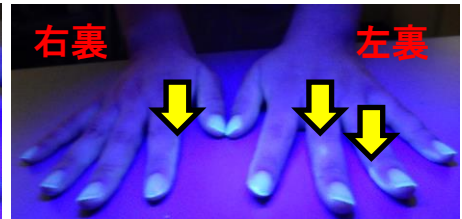
↓ 蛍光剤がついている場所



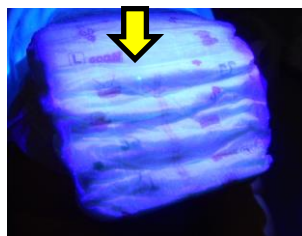
おむつ交換後の一見きれいな手



光っている所＝目に見えない汚れがついているところ



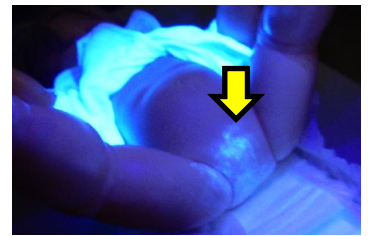
おしりふきの触るところは汚染あり



交換後おむつのおしり側、汚染あり



下痢便をおしり拭きで拭いた後、汚れは見えない



目に見えない汚染がある

- ・下痢のおむつ交換後、一見きれいな手や道具、交換後のおむつは汚染されています！
- ・汚染された手による乳児・幼児への給食提供は、ノロウイルスによる食中毒を招くリスクが高まります！
- ・おむつ交換後、給食提供前は流水と石鹼による手洗いを徹底しましょう！