

事業概要

平成 28 年度

広島県東部厚生環境事務所

広島県東部保健所

目 次

I	概 況	
1	管内の概況	1
2	管内図・市町別主要指標	2
3	行政組織・業務内容	3
(1)	行政組織	3
(2)	沿革	4
4	常設の相談等実施計画	6
5	管内の状況一覧	7
II	主要事業の概要	
1	地域保健福祉対策	9
2	地域福祉活動対策	9
3	高齢者保健福祉対策	9
4	戦没者遺族等援護対策	10
5	災害対策	10
6	身体障害者(児)・知的障害者(児)福祉対策	10
7	児童福祉対策	10
8	母子・父子 寡婦福祉対策	10
9	医療対策	10
10	健康づくり・栄養改善対策	11
11	たばこ対策	12
12	感染症対策	12
13	毒ガス障害者対策	13
14	歯科保健対策	13
15	精神保健福祉対策	13
16	難病対策	14
17	母子保健対策	15
18	生活衛生対策	15
19	薬事対策	16
20	環境保全対策	17
III	人口動態等	
1	人口の推移	19
2	人口の伸率	19
3	世帯数の推移	21
4	世帯数の伸率	21
5	人口動態総覧	23
6	選択死因死亡者数	24
7	主要死因の状況	24

8 悪性新生物の部位別状況	25
9 市町別出生者数・死亡者数の推移	26
10 人口動態統計	28

IV 事業の実施状況

1 地域保健福祉対策

(1) 保健福祉関係学生の実習受入れ状況	29
(2) 衛生教育の実施状況	29
(3) 市町指導の状況	30
(4) 圏域地域保健対策協議会の状況	30
(5) 医師臨床研修受入れ状況	31

2 高齢者福祉対策

(1) 介護保険指定事業所・施設の指定状況（主体別）	32
(2) 介護保険指定事業所・施設の指定状況（所在地別）	33
(3) 実地指導件等数	34
(4) 在宅医療推進医の配置状況	34

3 身体障害者等福祉対策

(1) ろうあ者専門相談員の相談指導状況	35
----------------------	----

4 児童・母子・父子・寡婦福祉対策

(1) 母子福祉資金の貸付状況	36
(2) 父子福祉資金の貸付状況	37
(3) 寡婦福祉資金の貸付状況	38

5 医療対策

(1) 病院・診療所の状況	39
(2) 立入検査及び使用許可件数	39

6 健康増進・栄養改善対策等

(1) 給食施設等の指導状況	40
(2) 健康増進法及び食品表示法(保健事項)に基づく食品表示相談指導状況	41
(3) 健康増進事業実施状況	41
(4) 健康生活応援店の状況	42
(5) 食育推進圏域連絡会議開催状況	43

7 感染症対策

(1) 感染症発生状況	44
(2) 結核の状況	45
(3) 感染症発生に伴う指導状況	48
(4) 新型インフルエンザ等対策の連絡会議開催状況	48
(5) エイズ相談及びH I V抗体検査の状況	49
(6) 健康教育実施状況	49
(7) 肝炎相談件数、肝炎ウイルス検査の実施状況及び肝炎治療受給者証の交付状況	50

8 歯科保健対策

(1) 訪問指導等の状況	51
--------------	----

(2) 相談事業の状況	51
(3) 市町指導・支援の状況	51
9 精神保健福祉対策	
(1) 精神障害者入院形態別患者数及び通院等の状況	52
(2) 精神障害者保健福祉手帳の所持状況	52
(3) 組織育成支援状況	52
(4) 相談指導実施状況	53
(5) 家庭訪問指導状況	54
(6) 普及啓発・人材養成実施状況	54
10 難病対策等	
(1) 特定医療費(指定難病)の承認状況	55
(2) 特定疾患治療研究事業の承認状況	66
(3) 小児慢性特定疾病医療費助成の状況	67
(4) 相談事業の実施状況	68
(5) 電話相談及び面接相談等の状況	68
(6) 家庭訪問指導の状況	69
(7) 患者・家族に対する学習会の実施状況	69
(8) 在宅療養支援計画策定・評価会議の開催状況	69
(9) アレルギー疾患相談事業等実施状況	70
(10) アスベスト相談状況	71
(11) 森永ひ素ミルク患者対策	71
11 母子保健対策	
(1) 長期療養児療育相談指導の実施状況	72
(2) 不妊治療費助成の申請状況	72
(3) 不妊検査費助成の申請状況	72
(4) 先天性代謝異常等検査結果指導状況	72
12 食品衛生対策	
(1) 施設数の状況	73
(2) 食品衛生監視指導計画及び実施状況	75
(3) 食品衛生監視指導状況	76
(4) 食品収去検査状況	78
(5) 集団食中毒発生状況	78
13 生活衛生対策等	
(1) 生活衛生施設監視指導状況	79
(2) 水道施設の監視状況	80
(3) 狂犬病予防業務の状況	80
14 薬事対策	
(1) 薬事等監視指導状況	81
(2) 毒劇物監視指導状況	81
(3) 麻薬・覚せい剤立入検査状況	82
(4) 医薬品収去検査状況	83

(5) 家庭用品の試買検査状況	83
(6) 献血状況	83
(7) 温泉監視指導状況	83

15 環境保全対策

(1) 公害関係特定施設の状況	84
(2) 土壌汚染, 化学物質対策の状況	84
(3) フロン排出抑制法登録事業者登録状況	85
(4) 公害苦情事案の取扱状況	85
(5) 水質事故事案の取扱状況	85
(6) 大気汚染測定網(常設)一覧表	86
光化学オキシダントに係る緊急時措置	86
(7) 環境調査の実施状況	87

16 廃棄物対策

(1) 一般廃棄物処理施設等立入検査状況	88
(2) 産業廃棄物処理業許可等状況	88
(3) 自動車リサイクル法登録・許可状況	89
(4) 産業廃棄物処理施設設置状況等	89
(5) 産業廃棄物関係立入指導等状況	90
(6) 産業廃棄物に係る協議等	91

V その他の資料

1 管内の保健・医療・福祉関係の主要施設一覧	92
2 管内の保健・医療・福祉関係の主要団体等一覧	93
3 平成27年度尾三地域保健対策協議会事業報告	95

I 概 況

1 管内の概況

(1) 所管区域

当所は、平成 16 年度から管内市町の合併が進み、平成 28 年 4 月 1 日現在の管内区域は、広島県東部の三原市（平成 17 年 3 月 22 日三原市、豊田郡本郷町、御調郡久井町、賀茂郡大和町が新設合併）、尾道市（平成 17 年 3 月 28 日御調郡御調町、向島町が編入合併、平成 18 年 1 月 10 日因島市、豊田郡瀬戸田町が編入合併）、世羅郡世羅町（平成 16 年 10 月 1 日世羅郡甲山町、世羅町、世羅西町が新設合併）の 2 市 1 町となっている。

管内の総面積は 1,034.78 k² で、県総面積の約 12.2% を占めている。また人口は、平成 28 年 1 月 1 日現在 253,334 人である。

地勢は、瀬戸内海沿岸部、島しょ部及び世羅台地を含む山間部とに大別される。沿岸部と島しょ部の一部は瀬戸内海国立公園に指定されている。

(2) 気候

気候は、地域によって変化に富む。沿岸部及び島しょ部の瀬戸内海地域は平均気温が 15℃ 前後と温暖で、年降水量が約 1,100 mm で県内でも雨量は少ない地域である。一方、内陸部は平均気温が 12-13℃ と比較的低温で、年降水量は約 1,300 mm の地域である。

(3) 産業

産業は、沿岸部では機械、造船、食品、繊維等の製造業が盛んである。尾道市の島しょ部は造船及び柑橘、野菜、花卉等の農業が盛んである。世羅町などの内陸部では米、野菜、果樹の栽培が盛んに行われ、食品加工や観光など第二次産業、第三次産業と連動した六次産業を目指している。

(4) 交通

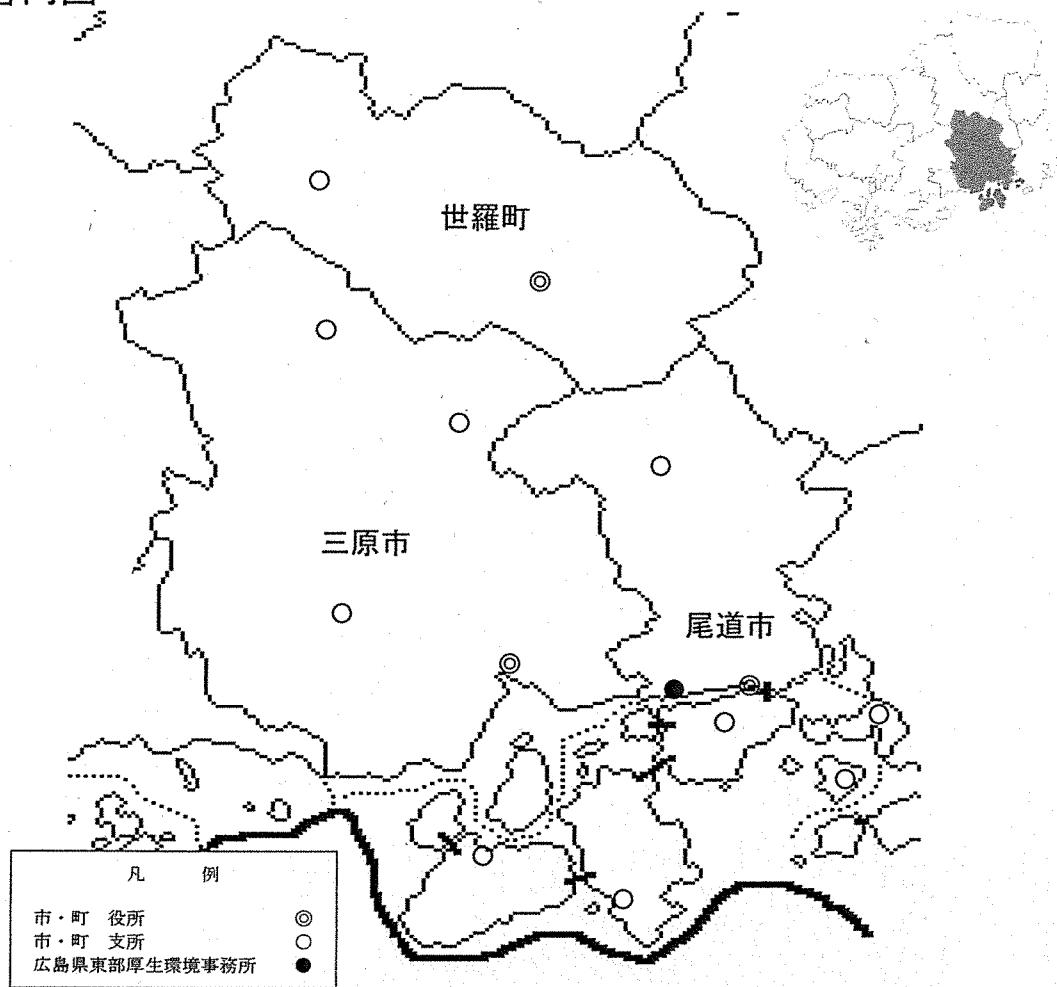
交通は、山陽新幹線、山陽本線、山陽自動車道、国道 2 号線が沿岸部の東西を貫き、国道 184 号線、県道三原東城線及び中国横断自動車道尾道松江線（通称中国やまなみ街道）が南北を結んでいる。また、島しょ部を西瀬戸自動車道（通称瀬戸内しまなみ海道）が南北に走り、中国地方と四国地方を結ぶ交通の結節点、中国四国地方の交通・物流の拠点となっている。

一方、中国、四国地方の拠点空港として平成 5 年 10 月に開港した広島空港には国内線 4 路線、国際線乗り継ぎ路線 1 路線（成田行き）、国際線 7 路線が就航している。

(5) その他

三原市において、平成 7 年度に開学した広島県立保健福祉短期大学が、より高度な専門知識と能力を備えた人材の養成を目指して、平成 12 年 4 月に看護師・保健師・理学療法士・作業療法士など 5 つの専門領域を持つ 4 年制大学に移行した。さらに、平成 17 年 4 月には、県立広島女子大学、広島県立大学、広島県立保健福祉大学が統合され、県立広島大学が開学した。平成 19 年 4 月には公立大学法人県立広島大学となり、三原キャンパスには保健福祉学部が設置され、引続き保健・医療・福祉の総合的な人材育成の拠点づくりを進めている。

2 管内図



市町別主要指標

区 分	総 数	三 原 市	尾 道 市	世 羅 町
面積 (K m ²)	1,034.78	471.55	285.09	278.14
世 帯 数	112,129	42,583	62,887	6,659
総 人 口	253,334	96,102	140,405	16,827
0 歳 ~ 14 歳	29,799	11,784	16,183	1,832
	(11.8)	(12.3)	(11.5)	(10.9)
15 歳 ~ 64 歳	137,405	52,891	76,144	8,370
	(54.2)	(55.0)	(54.2)	(49.7)
65 歳 ~	86,130	31,427	48,078	6,625
	(34.0)	(32.7)	(34.2)	(39.4)
人 口 密 度	244.8	203.8	492.5	60.5

(注1) 面積…「平成27年度全国都道府県市区町村別面積調」(国土交通省国土地理院)

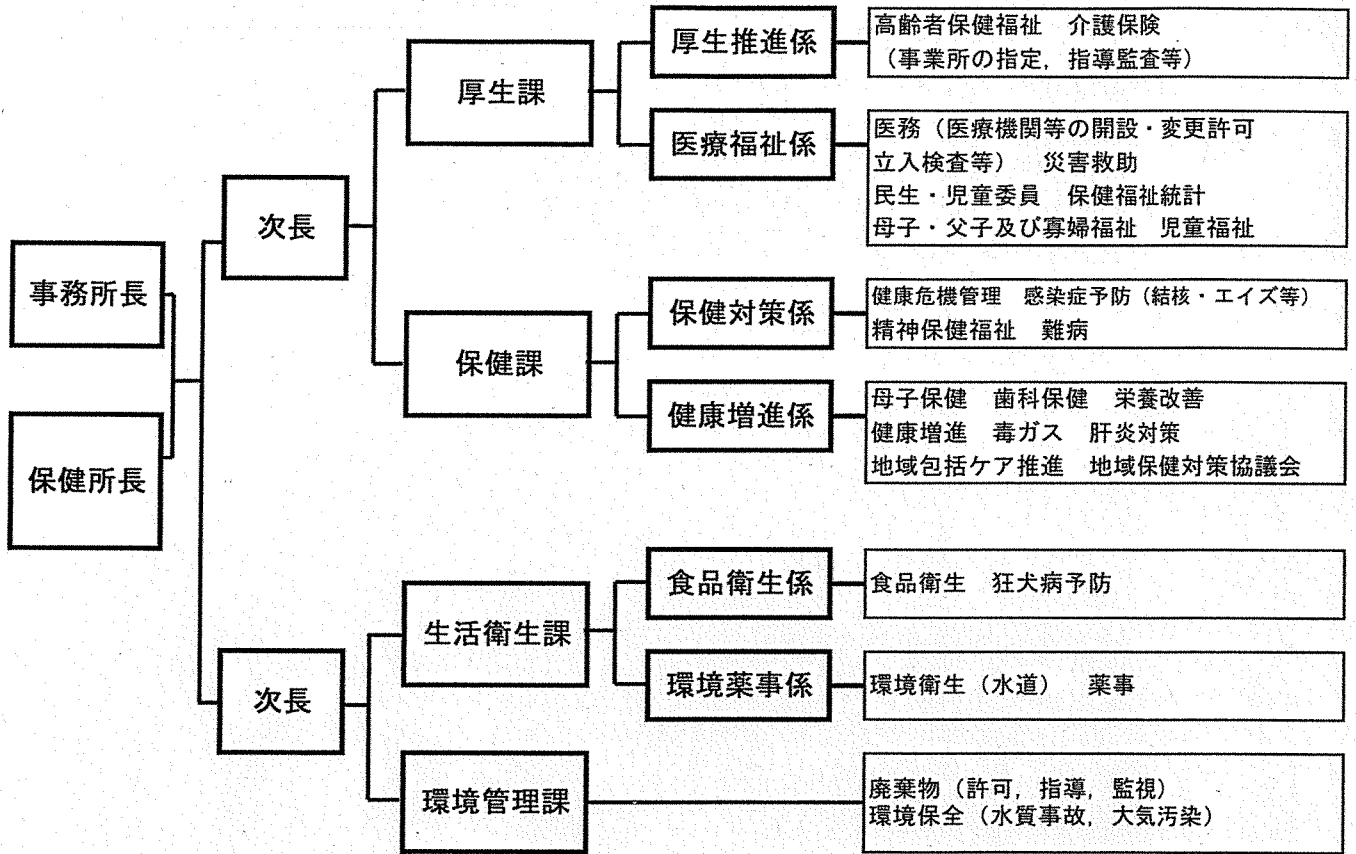
(注2) 世帯数、総人口、年齢別人口…「住民基本台帳年報」(総務省)[平成28年1月1日現在]

(注3) 総人口年齢区分の下段()は構成比(%)を示す。

(注4) 人口密度…総人口/面積

3 行政組織・業務内容

(1) 行政組織 (H28.4.1現在)



(2) 沿 革

尾三地域事務所厚生環境局		尾 三 地 域 保 健 所	
		S17. 1	三原市宮沖町 107 に三原保健所を設置, 1 市 5 町 45 村を管轄
		S19.10	三原簡易保健健康相談所を三原保健所に統合
		S24.11	医務課, 予防課の課制施行
S26.10	御調, 世羅, 豊田地方事務所にそれぞれ厚生課を設置	S26. 7	医務課を総務課に課名称変更
		S28. 5	公衆衛生課を設置
S31. 5	尾道, 豊田地方事務所にそれぞれ福祉課を設置	S36. 1	三原市糸崎町日松山 1822-1 に犬焼却場を設置
		S36. 9	改築工事のため三原市宮沖町三丁目に仮庁舎を設置
S39. 4	尾道市栗原西一丁目に尾道福祉事務所を設置, 3 市 9 町を管轄 社会課, 保護課, 児童家庭課の課制施行	S37. 5	三原市宮沖町 107 に新庁舎竣工, 移転
S45. 4	御調郡向東町が尾道市へ合併, 3 市 8 町を管轄	S42. 4	公衆衛生課を環境衛生課に課名称変更
S48. 4	児童家庭課を福祉課に課名称変更	S48. 4	公害課, 試験検査課を設置
S51. 4	尾道市東御所町 11-20(元尾道労政事務所)に移転 福祉課を指導課に, 保護課を福祉課に課名変更	S53. 4	甲山保健所を統合, 1 市 6 町を管轄 予防課の係制を廃止, 保健指導課を設置
		S53. 6	三原市円一町 1834-65 に広島県三原合同庁舎竣工, 移動
S54. 6	尾道市古浜町 26-12 に広島県尾道合同庁舎竣工, 移転	S55. 3	動物愛護センターの新設により犬焼却場を廃止
H 5. 4. 1	尾道福祉事務所, 三原保健所, 尾道保健所を統合し, 三原合同庁舎に三原総合福祉保健センター(三原福祉保健センター・三原保健所)を設置, 3 市 8 町を管轄 また, 尾道合同庁舎に尾道地域総合福祉保健センター(尾道地域福祉保健センター・三原保健所尾道支所)を設置, 2 市 2 町を管轄		
H 8.12. 2	三原市円一町 2 丁目 4-1 に住所変更(三原市の住居表示の実施による)		
H 9. 4. 1	老人保健福祉推進室を保健福祉推進室に改組		
H13. 4. 1	地方機関の再編整備により, 三原福祉保健センターは尾三地域事務所厚生環境局に, 三原保健所は尾三地域保健所に, また尾道地域福祉保健センターは厚生環境局尾道分室に, 三原保健所尾道支所は尾三地域保健所尾道分室に改組		
H14.4.1	厚生環境局尾道分室は尾三地域事務所厚生環境局に, 尾三地域保健所尾道分室は尾三地域保健所に統合		
H16.10.1	世羅郡 3 町 (甲山町, 世羅町, 世羅西町) が合併し, 世羅町が新設される		
H17.3.22	三原市, 豊田郡本郷町, 御調郡久井町, 賀茂郡大和町が合併し, 三原市が新設される		
H17.3.28	御調郡御調町, 御調郡向島町が尾道市へ合併 管内は 3 市 2 町となる		
H18.1.10	因島市, 豊田郡瀬戸田町が尾道市へ合併 管内は 2 市 1 町となる		
H21. 4. 1	地方機関の再整備により, 尾三地域事務所厚生環境局・尾三地域保健所は健康福祉局東部厚生環境事務所・東部保健所に改組 (福山地域事務所厚生環境局・福山地域保健所は健康福祉局東部厚生環境事務所福山支所・東部保健所福山支所に改組)		

沿 革（尾道分室）

尾三地域事務所厚生環境局尾道分室	尾三地域保健所尾道分室
<p>S26.10 御調地方事務所に厚生課を設置</p> <p>S31.5 尾道地方事務所に福祉課を設置</p> <p>S39.4 尾道市栗原町西一丁目に尾道福祉事務所を設置，3市9町を管轄 社会課，保護課，児童家庭課の課制施行</p> <p>S45.4 御調郡向東町が尾道市へ合併，3市8町を管轄</p> <p>S48.4 児童家庭課を福祉課に課名称変更</p> <p>S51.4 尾道市東御所町11-20(元尾道労政事務所)に移転 福祉課を指導課に，保護課を福祉課に課名称変更</p> <p>S54.6 尾道市古浜町26-12に広島県尾道合同庁舎竣工，移転</p>	<p>S19.4 県立尾道診療院を主体に県立尾道相談所を合併し，尾道市久保町108-2に尾道保健所を設置，尾道市及び御調郡・沼隈郡の1市4町24村を管轄</p> <p>S19.10 簡易保健健康相談所を合併吸収 管轄区域の変更により御調郡の7村を編入 沼隈郡の4村が福山保健所の管轄となる</p> <p>S26.5 午前1時頃不慮の火災により庁舎が全焼 尾道市栗原町51-46において業務を行う</p> <p>S26.6 尾道市三軒家町に仮保健所を開設</p> <p>S27.8 尾道市久保町108-2(旧庁舎跡)に新庁舎竣工，移転</p> <p>S36.10 因島市に尾道保健所因島駐在所を設置</p> <p>S38.4 因島保健所が設置され，管轄区域の因島市が因島保健所の管轄になる</p> <p>S39.4 管轄区域の変更により沼隈郡内海町，松永市が福山保健所の管轄になる</p> <p>S48.4 試験検査室を設置 環境衛生課に公害係を設置</p> <p>S54.6 尾道市古浜町26-12に尾道合同庁舎竣工 尾道市東久保町7-28の旧庁舎から合同庁舎に移転する</p> <p>S60.6 因島保健所が廃止され，因島市が管轄区域に編入 尾道市，因島市，御調町，向島町の2市2町を管轄</p>
<p>H5.4.1</p> <p>H9.4.1</p> <p>H13.4.1</p> <p>H14.4.1</p>	<p>尾道福祉事務所，三原保健所，尾道保健所を統合し，三原合同庁舎に三原総合福祉保健センター(三原福祉保健センター・三原保健所)を設置，3市8町を管轄 また，尾道合同庁舎に尾道地域総合福祉保健センター(尾道地域福祉保健センター・三原保健所尾道支所)を設置，2市2町を管轄</p> <p>地域調整室を廃止</p> <p>地方機関の再編整備により，尾三地域事務所厚生環境局尾道分室・尾三地域保健所尾道分室に改組</p> <p>厚生環境局尾道分室は尾三地域事務所厚生環境局に，尾三地域保健所尾道分室は尾三地域保健所に統合</p>

4 常設の相談等の実施計画

健康相談日

(平成28年度)

項 目	内 容	開 催 日	受 付 時 間	開 催 場 所	備 考
精神保健福祉対策	精神保健福祉相談	毎月原則第3水曜日	13:30~15:30	尾道庁舎 東部建築事務所三原支所	(予約制)
感染症対策	肝炎ウイルス検査及び相談 HIV抗体検査及び相談	第3月曜日	10:00~11:30 13:00~15:00	相談室及び診察・処置室	(予約制)
健康づくり・栄養改善対策	アレルギー疾患相談事業	第3火曜日	13:30~15:30	指導室	(予約制)
毒ガス障害者対策	毒ガス障害者相談	毎週月曜日	9:00~16:00	東部厚生環境事務所・保健 所サテライト	

5 管内の状況 一覧

(平成28年3月31日現在)

区 分	総 数	三 原 市	尾 道 市	世 羅 町	府 中 市	神 石 高 原 町								備 考
(※)保 育 所 公 立	-													
(※) 私 立	-													
(※)母 子 生 活 支 援 施 設	-													
(※)児 童 館	-													
(※)児 童 遊 園	-													
(※)障 害 福 祉 サ ー ビ ス 事 業 (日 中 系 施 設 サ ー ビ ス)	-													
老 人 介 護 支 援 セ ン タ ー	16	1	8	2	5	0								平成28年4月1日現在
居 宅 介 護 支 援 事 業 所	120	30	55	9	22	4								平成28年4月1日現在
居 宅 サ ー ビ ス 事 業 所	437	128	189	27	75	18								平成28年4月1日現在
病 院	25	13	11	1										
病 院 病 床 数	4,480	2,396	1,929	155										
一 般 診 療 所	219	73	135	11										
齒 科 診 療 所	133	56	72	5										
助 産 所	5	3	1	1										
施 術 所	182	53	122	7										
衛 生 検 査 所	1	0	1	0										
給 食 施 設 数	233	60	113	60										
食 品 関 係 施 設 数 (要 許 可)	4,807	1,691	2,700	416										
食 品 関 係 施 設 数 (不 要 許 可)	2,519	896	1,450	173										
食 品 関 係 条 例 対 象 施 設 数	665	198	417	50										
犬 の 登 録 頭 数	14,093	5,431	7,299	1,363										
(※)旅 館	-													
(※)公 衆 浴 場	-													
(※)興 行 場	-													
(※)理 容 所	-													
(※)美 容 所	-													
(※)ク リ ー ニ ン グ 所	-													
(※)水 道 用 水 供 給 水 道	-													
(※)上 水 道	2			1	1	0								
(※)簡 易 水 道	19	5		0	3	11								
(※)専 用 水 道	-													
薬 局 (既 存 薬 局 を 含 む。)	172	56	109	7										
店 舗 販 売 業	51	21	25	5										
既 存 一 般 販 売 業	-													
卸 売 販 売 業 (み な し 卸 売 販 売 業 を 含 む。)	32	13	18	1										
既 存 薬 種 商 等	-	0	0	0										
特 例 販 売 業	1	1	0	0										

5 管内の状況 一覧

(平成28年3月31日現在)

区 分	総 数	三 原 市	尾 道 市	世 羅 町	府 中 市	神 石 高 原 町							備 考
高度管理医療機器等の販売業・貸与業	119	49	66	4									
管理医療機器販売業・貸与業	1,362	518	743	101									
麻 薬 取 扱 者	675	241	407	27									
(※)温 泉 利 用 施 設	-												
ば い 煙 発 生 施 設	532	308	192	32									
ば い 煙 関 係 特 定 施 設	183	98	78	7									
揮 発 性 有 機 化 合 物 排 出 施 設	26	7	18	1									
一 般 粉 じ ん 発 生 施 設	158	61	40	57									
特 定 粉 じ ん 発 生 施 設	-	0	0	0									
粉 じ ん 関 係 特 定 施 設	342	182	113	47									
ダ イ オ キ シ ン 関 係 特 定 施 設	37	15	16	6									
水 質 汚 濁 関 係 特 定 事 業 場	1,025	363	560	102									
第 一 種 フ ロ ン 類 充 填 回 収 業 者 (事 業 者 数)	33	16	16	1									
汚 水 等 関 係 特 定 事 業 場	165	60	87	18									
汚 染 土 壌 処 理 業	-												
(※) ご み 処 理 施 設 焼 却 施 設	-												
(※) R D F 施 設	-												
(※) 資 源 化 施 設 (RDF 施 設 を 除 く)	-												
(※) 一 般 廃 棄 物 最 終 処 分 場	-												
(※) し 尿 処 理 施 設	-												
産 業 廃 棄 物 収 集 運 搬 業	400	161	198	41									
産 業 廃 棄 物 処 理 業 者	456	183	224	49									
うち優良認定	0	0	0	0									
中 間 処 理 施 設	83	25	46	12									
最 終 処 分 場	18	12	5	1									
P C B 廃 棄 物 保 管 事 業 所	106	49	52	5									
産 業 廃 棄 物 事 業 場 外 保 管 届	1	1	0	0									
産 業 廃 棄 物 多 量 排 出 事 業 者 処 理 計 画 策 定 事 業 所	81	30	41	10									
自 動 車 リ サ イ ク ル 引 取 業 者	69	22	40	7									
フ ロ ン 類 回 収 業 者	30	10	15	5									
解 体 業 者	8	2	4	2									
破 碎 業 者	4	2	2										

(注1) 備考欄は、区分ごとの数値の時期及び出典等を記載している。

(注2) 一般販売業は、卸売一般販売業を除く。

(注3) (※)は権限移譲により事務を所管していない場合は、掲載しない。

Ⅱ 主要事業の概要

1 地域保健福祉対策

地域保健法に基づく地域保健及び地域福祉に係る広域的・専門的・技術的拠点として、市町や関係機関との連携を図りながら、住民のニーズに即した地域保健福祉対策を推進する。

(1) 情報収集管理

管内市町及び関係機関と保健・福祉情報の共有化を推進するため、必要な情報の収集を行うとともに適切な情報の提供に努める。

(2) 人材育成と資質の向上

ア 地域保健福祉に関わる関係者に対して、機能強化のための研修等を企画・実施し、その資質の向上と活動の充実強化を図るよう支援する。

イ 少子・高齢化の進展に伴い、保健・医療・福祉サービスへの需要が拡大している。このような状況に対応するため、保健福祉関係大学等の学生を受け入れ、時代に即応した知識・技術が習得できるよう効果的な実習指導を行い、人材の育成を支援する。

(3) 地域保健対策協議会活動

管内において、市町及び医師会など保健・医療・福祉の関係機関や団体によって、地域住民の健康の保持増進に寄与することを目的として、「尾三地域保健対策協議会」が組織されている。

この協議会では、保健医療計画推進事業、健康ひろしま 21 計画推進事業、精神保健福祉対策、感染症対策等に係る調査・研究事業を実施しており、28 年度は地域医療構想の推進や地域包括ケアシステムの構築支援にも取り組むこととしている。

引き続き、管内の保健・医療・福祉水準の向上を図るため、この協議会の円滑な運営や事業実施を支援する。

2 地域福祉活動対策

管内の民生委員・児童委員は 693 人（平成 28 年 4 月 1 日現在）であり、それぞれの地域で行政機関等と連携しながら、住民の福祉の増進、子どもに関する相談・支援など多岐にわたる活動を行っている。

3 高齢者保健福祉対策

平成 28 年 1 月 1 日現在の管内の高齢者数は 86,130 人で、高齢化率は 33.9% となっており、県平均（27.5 %）を大幅に上回っている。

こうした高齢化の進展を踏まえ、平成 27 年 3 月に策定した第 6 期ひろしま高齢者プラン《介護保険事業支援計画》（平成 27～29 年度）に基づく、市町介護保険事業計画の実施を支援する。保険者等との連携を図りながら安心できる介護サービス提供体制づくりを推進し、介護サービスの質の向上と給付の適正化を推進するとともに、介護保険制度の安定的な運営を図る。

(1) 介護保険制度の安定的な運営

介護保険制度の安定的な運営を確保するため、保険者である市町の指導、支援を実施するとともに、介護サービスの質の確保と介護給付の適正化を図るため、介護サービス事業者に対する実地指導等を計画的に実施する。

また、市町と緊密な連携を図り、事業者指定を行う。

なお、平成 28 年 4 月 1 日現在の管内介護保険指定事業所・施設の指定状況は次のとおりとなっている。

① 指定居宅介護支援事業所	120
② 指定居宅サービス事業所（介護予防事業所）	437（419）
③ 介護療養型医療施設	9

(2) 高齢者の自立生活の支援と地域づくり

平成 18 年度から、市町の「地域支援事業」として介護予防事業、包括的支援事業等を実施してきており、高齢者が住み慣れた地域において自立した日常生活を営むことができるよう、管内 14 箇所の地域包括支援センターを中心とした取組み行われている。

平成 27 年度から介護予防事業の一部が新しい総合事業へ順次移行しているため、引き続き市町と連携を図り、円滑な移行を行う。

4 戦没者遺族等援護対策

市町等が行う戦没者追悼式等に参加し哀悼の意を表する。

5 災害対策

広島県地域防災計画に基づき、災害対策配備計画を策定し、防災体制を整備する。また、災害が発生した場合は、被害状況を迅速に確認・調査する。さらに、災害救助法が適用された場合は、市町長の災害救助活動及び防疫活動等を支援する。

6 身体障害者(児)・知的障害者(児)福祉対策

“すべての県民が障害の有無にかかわらず、相互に人格と個性を尊重し合いながら共生する社会の実現”を基本理念とする「広島県障害者プラン(平成 26 年 3 月策定)」に基づき、障害者の自立及び社会参加の支援等のための施策及び制度が円滑に運営されるよう、市町及び事業者に対して必要な支援・指導を行う。

7 児童福祉対策

児童を将来の社会の担い手として、健全に育成することは重要な課題であるため、子育てを支援する環境づくりを促進し、児童福祉思想の普及啓発に努めるとともに各種の施策を推進する。

8 母子・父子・寡婦福祉対策

母子・父子家庭及び寡婦に対し、その経済的自立の促進と生活意欲の助長を図り、併せてその扶養している児童の福祉を増進するため、福祉資金の貸付を行っている。

平成 27 年度の新規貸付は 39 件 20,729 千円で、修学資金・修学支度資金の貸付額が約 7 割を占めている。

9 医療対策

(1) 医療施設の指導

医療施設における適正な医療の確保を図るため、主に病院・有床診療所を対象

に医療法第25条第1項による立入検査を実施し、医療従事者の確保、構造設備、医療の安全管理等について必要な指導を行う。

平成27年度は、管内の病院25施設、有床診療所9施設について立入検査を実施した。

(2) 救急医療対策

休日夜間救急診療所及び在宅当番医制により、地域住民のための初期救急医療が確保されるとともに、病院群輪番制により、休日又は夜間の重症救急患者を対象とした二次救急医療体制が整備されている。

また、三次救急医療を必要とする救急患者に対応するため、厚生連尾道総合病院に地域救命救急センターが整備されている。

小児救急医療体制については、初期救急医療は尾道地区及び三原地区にそれぞれ1施設ずつ、二次救急医療は24時間365日体制の拠点病院が尾道地区に1施設整備されている。

(3) 地域保健医療計画等の推進

地域保健医療計画に掲げた5疾病（がん、脳卒中、急性心筋梗塞、糖尿病、精神疾患）5事業（救急医療、災害医療、へき地医療、周産期医療、小児医療）及び在宅医療の体制整備等について、尾三地域保健対策協議会の委員会等において、施策の進捗状況を把握・評価するとともに、課題解決に向けた今後の取組を検討する。

また、平成28年3月に策定した広島県地域医療構想について、地域医療構想調整会議等による関係者の協議を促進し、将来のあるべき医療・介護提供体制の実現に向けた意見集約、合意形成に努めていく。

10 健康づくり・栄養改善対策

(1) 健康ひろしま21圏域推進事業

平成25年3月に改定された「健康ひろしま21圏域計画（第2次）」の推進に向け、「健康ひろしま21計画委員会」において、保健・医療・職域等の関係機関が連携し、住民の主体的な健康づくりを支援する体制整備に努める。

また、市町において策定された健康増進計画の推進及び評価のための支援を行う。

子宮がん検診事業評価ワーキング会議では、平成27年度に引き続き事業評価を行い、医療機関等を対象に実施状況調査を行うとともに、子宮がん検診関係者研修会を開催する。

平成27年度に設置した圏域産後早期ケア支援事業連絡会議では、引き続き地域の医療機関等と連携した妊娠・出産・子育て期の切れ目ない支援について検討を行い、研修会を開催する。

(2) アレルギー疾患相談事業

アレルギー疾患は増加傾向にあり、治療法等についても膨大な情報が氾濫し、正しい情報の取捨選択が困難となっている。そのため、生活を中心とした相談事業を継続的に実施し、子育て支援及び健やかな生活を支援する。平成28年度は保育所における適切な食物アレルギー対応の推進を図るための協議を行う。

(3) 食育推進対策

食育の普及啓発や推進体制の整備などを図るとともに、食育推進圏域連絡会議を

開催することにより、情報共有などを行う。また、市町食育推進計画の策定及び推進のための支援を行う。

(4) 栄養改善対策

特定給食施設等における栄養管理状況等を把握し、適正な栄養管理及び給食を通じた望ましい食生活・食習慣の定着を図る取組が推進されるよう指導・助言を行う。

また、食品関連事業者等に対し、関係部署と緊密に連携を図りながら、食品の栄養成分表示及び誇大表示の禁止等に関する助言・指導を行う。

市町における栄養改善業務が効果的に展開されるよう、市町栄養士等と情報共有を図るとともに、当該栄養士等に対し必要な指導・助言等を行う。

11 たばこ対策

禁煙週間を中心とした庁舎敷地内全面禁煙の実施や企画展等を開催し、禁煙指導や受動喫煙防止の普及啓発を行うとともに、平成 28 年 4 月 1 日に施行された「がん対策推進条例」に基づく受動喫煙防止対策として、飲食店での禁煙・分煙ステッカーの表示について普及啓発等を行う。

また、健康生活応援店の認証制度では、飲食店及び料理店の禁煙・分煙を推進することにより、禁煙・受動喫煙防止を図っている。

併せて、管内の妊婦喫煙状況調査や、公共施設における禁煙・分煙対策等の取組状況調査を行っている。平成 27 年度の市町立施設における公共機関での禁煙・分煙対策実施率が、広島県では 98.0%であった。今後も取組を推進していく。

12 感染症対策

(1) 危機管理

感染症発生時においては、「感染症の予防及び感染症の患者に対する医療に関する法律」に基づき、患者の人権に配慮した迅速かつ的確な対処を図るとともに、二次感染の防止に努める。

(2) 感染症発生動向調査

1 類感染症から 5 類感染症のすべての疾病を対象に感染症の発生状況及び流行実態の早期把握を図り、週単位(一部月単位)での情報収集と還元情報の提供を行う。

(3) 結核予防対策

結核患者に対し、関係機関との連携のもとに確実な治療を支援する。また、接触者健診により、感染・発病の早期発見・予防に努める。

(4) 性感染症(エイズ)予防対策

来所及び電話による相談及び HIV 抗体検査を実施し、住民に対する正しい知識の普及啓発に努める。

ア HIV 抗体検査 毎月第 3 月曜日 10:00~15:00 2 階診察・処置室

イ 性感染症・HIV 市民公開講座・HIV 抗体検査(尾道市医師会 STD・HIV 対策プロジェクト委員会と共催) 7 月しまなみ交流館(尾道駅前)

ウ エイズキャンペーン・HIV 抗体検査(尾道市医師会 STD・HIV 対策プロジェクト委員会と共催) 12 月しまなみ交流館(尾道駅前)

(5) 新型インフルエンザ対策

新型インフルエンザの発生に備え、感染拡大を可能な限り抑制するとともに、地区医師会や関係医療機関等と連携し、適切な医療提供体制の構築に努める。

(6) 肝炎対策

来所及び電話による肝炎ウイルス相談及び肝炎ウイルス検査を行い、肝炎ウイルス持続感染者の早期発見、早期に適切な治療に結びつける。

また、市町、医療機関等関係機関との連携のもとに肝炎ウイルス陽性者の「肝疾患患者フォローアップシステム」の登録・支援等を行い、適切な肝炎医療に繋ぐことにより、ウイルス性肝炎患者等の重症化予防及び『肝がん』による死亡者の減少を図る。

平成 28 年度においては、肝炎ウイルス治療費等助成制度を円滑に実施するために、医療機関説明会を実施する。

13 毒ガス障害者対策

管内の毒ガス障害者に対して、毒ガス障害者相談員とともに健康管理等に関する相談に助言指導を行い、障害者の健康の保持及び福祉向上を図る。

14 歯科保健対策

平成 23 年 3 月 14 日に施行された「広島県歯と口腔の健康づくり推進条例」の基本理念に沿って歯科保健に関する普及啓発に努める。

また、この条例に基づき、平成 25 年 3 月に「広島県歯と口腔の健康づくり推進計画」が 5 年計画で策定され、生涯を通じた県民の歯と口腔の健康づくりを支援する。

地域における歯科保健事業を効果的に展開するため、各市町歯科衛生連絡協議会の円滑な運営や事業の実施を支援する。

15 精神保健福祉対策

(1) 医療対策の推進及び危機管理体制の整備

ア 適正医療と人権

精神障害者に対して、精神保健及び精神障害者福祉に関する法律（以下「精神保健福祉法」）に基づく入院措置の適正な運用を図り、その治療と福祉の向上に努める。

また、精神科病院への実地指導等を行い、入院者の人権に配慮した適正な医療及び保護の確保を図る。

イ 危機管理体制

精神保健福祉法第 27 条の措置診察を迅速でより人権に配慮した診察とするため、休日における輪番制により医師の確保体制を整備する。

また、関係機関と連絡会議（警察署、精神科病院、市町等）を実施し、精神保健に係る緊急対応の円滑な推進を図る。

(2) 精神保健福祉対策の推進

ア 地域精神保健福祉活動

保健師による訪問や相談を行い、必要に応じて関係者や関係機関と連携を図りな

がらスムーズな支援を目指す。

また、措置入院者の退院に際しては、医療機関が必要と判断した場合、退院前支援会議を実施し、退院後の支援体制確保に努める。

イ 精神保健福祉相談

月1回、尾道（偶数月）、三原（奇数月）会場で開設し、不眠や気分の落ち込み、不登校、ひきこもり、飲酒・薬物問題、物忘れなど気にかかることについて本人、家族及び関係者の相談に精神科専門医が応じ、早期治療及び社会復帰、自立への促進を図り、安心した地域生活が送れるよう支援に努める。また、必要と判断された方に対して相談医による訪問指導の体制も確保する。

ウ ひきこもり家族のつどい

原則、奇数月第2火曜日の午後、ひきこもりの家族を対象に家族同士の交流を図るとともに講師を招聘し、家族としての対応を学ぶ場とする。

エ 精神障害者の地域生活を支援する保健・福祉・医療等関係者を対象に支援者の対応力向上及び体制の充実を図るため精神保健福祉研修会を開催する。

(3) 自殺予防対策推進事業

ア 地域医療連携ワーキング会議を開催し、医師を中心とした医療保健福祉関係者のうつ・自殺対策への意識や対応力の向上と、地域特性に即した自殺未遂者支援、うつ病の早期発見・早期治療等に向けた地域医療連携、地域支援体制の推進を図る。

また、地域医療連携の具体的方法の理解を深めるとともに医療連携の必要性と地域の実状に沿った連携体制の充実を図るため地域医療連携研修会を実施する。

イ うつ・自殺対策に関する情報及び相談機関を掲載したリーフレットを配布し、関係者・地域住民等へ周知する。

16 難病対策

難病の患者に対する医療等に関する法律及び児童福祉法に基づき、難病患者・患児及び家族の負担軽減や不安の解消を図るため、医療費の公費負担を行うとともに、難病患者の会が行う主体的な活動に対して、適切な情報提供、助言等の側面支援を行う。

また、難病患者等が市町の障害福祉サービスを効果的に利用できるよう支援する。

(1) 特定医療費（指定難病）の支給認定及び小児慢性特定疾病医療費の支給認定

原因が不明で治療方法が確立していない、厚生労働大臣が定める指定難病として306疾病、小児慢性特定疾病として704疾病、一定の基準を満たす方に対して、医療費の負担軽減のため、特定医療受給者証を交付し、医療費の自己負担部分について一部公費で負担する。（平成28年3月31日現在の管内の特定疾患承認者数7人、特定医療費（指定難病）承認者数2,300人、小児慢性特定疾患承認者数227人）

(2) 難病相談等支援事業

難病患者及び家族からの相談を受け、社会資源を活用しながら在宅療養できるよう支援する。

ア 相談会

小児難病患児やその保護者を対象として、難病対策センター等の関係機関と連携を図りながら相談会を実施する。

イ ピアカウンセリング

小児慢性特定疾患児を支援するため、その保護者に対し、同じ保護者の立場からの助言・相談等を行うピアカウンセリング事業を実施する。

17 母子保健対策

「健やか親子21（第2次）」、「ひろしまファミリー夢プラン」を総合的に推進するため、管内母子保健担当者会議を開催し、地域の母子保健対策が効果的に展開されるよう意見交換等を行い、市町と連携して事業を実施する。

(1) 不妊治療支援事業

ア 特定不妊治療への助成

特定不妊治療に要する費用の一部を助成し、経済的負担の軽減を図る。

平成28年度からは年齢制限及び、男性不妊治療の助成が追加され、今後窓口などにおける周知が必要である。

イ 不妊検査への助成

平成27年度から不妊を心配する夫婦に対して、適切な治療の早期開始に結び付けるため、夫婦が共に不妊検査を受けた場合に、その費用の一部を助成し、平成28年10月からは、薬物療法や人工受精を含めた一般不妊治療まで助成対象を拡大している。

(2) 長期療養児療育相談指導事業

疾病により長期にわたり療養を必要とする児童に対して、家庭看護、日常生活等に関する相談指導や関係機関との連絡調整を行い、日常生活における健康の保持増進及び福祉の向上を図る。

(3) 心身障害児対策

先天性代謝異常等検査が要精密検査となった場合、保護者に対して保健指導等の支援を行い、保護者の不安の軽減、早期治療、障害の予防を図る。

18 生活衛生対策

(1) 食品衛生対策

生産から消費に至る総合的な食品の安全・安心の確保を目的として、平成15年3月に「広島県食品の安全に関する基本方針」が策定され、これに基づく「広島県食品の安全に関する推進プラン」のもと、平成26年度まで4期間行政、生産者、事業者及び消費者が取組みを進めてきた。

この取組みにより食中毒事件が減少するなど成果があったが、依然として消費者の食品の安全性に対する不安意識が解消されていないことから、平成27年3月に「基本方針」と「推進プラン」が一体のものとされ、「衛生管理」、「食品表示」、「リスクコミュニケーション」、「危機管理」、「人材育成」の5つの体系ごとに施策が整理され、具体的な推進目標を掲げた「食品の安全に関する基本方針及び推進プラン」に改定された。

この「基本方針及び推進プラン」及び食品衛生法に基づき策定された平成28年度広島県食品衛生監視指導計画等より、次の事項を重点的に実施し、食品の安全・

安心の確保に努める。

ア 食中毒等食品事故発生の高リスクの高い施設（大量調理施設，広域流通食品製造施設，かき処理施設等）に対する重点的，効果的な監視指導

イ 管内で製造・加工された食品及び流通している食品や農産物等の収去検査

ウ 食品関係事業者や消費者に対する食中毒防止や食品表示講習会等による普及啓発の推進

エ 「広島県食品自主衛生管理認証制度」等による自主衛生管理の推進

(2) 生活衛生対策

生活衛生営業施設に係る許認可及び監視業務に係る権限については，管内市町への移譲を完了しているが，「生活衛生事務調整会議」の開催を通じて公衆衛生の確保に係る連携を継続し，当該業務の関係機関における円滑な運用を図る。

(3) 水道対策

快適で安心できる県民生活の実現に資するため，渇水等の自然災害に強く持続可能な水道施設の整備を指導する。特に地震に対しての耐震性能を備えた施設の計画的な整備を施す。

また，水道水の安全を確保するため，水道施設の立入検査を実施し，クリプトスポリジウム等の対策等について監視指導するとともに，河川等の水源及び水道施設への有害物の流入など水質事故発生時における危機管理体制の一層の充実を図る。

(4) 狂犬病予防対策

狂犬病発生時に，その拡大とまん延の防止に不可欠な犬の登録の徹底及び予防注射接種率の向上のため，管内市町における犬の登録及び注射の状況を把握するとともに，市町，地区獣医師会等との連絡会議を通じて連携を強化する。

19 薬事対策

(1) 医薬品対策

医薬品等の品質，有効性及び安全性の確保，不良・不正医薬品の排除及び医薬品等の適正な管理を図るため，薬局・医薬品等販売施設への立入検査及び医薬品の収去検査を実施する。

また，広島県の医薬分業は，かなりの進展をみているが，患者の服薬管理が適正となっているとは言い難い。包括医療の一環としても患者が「かかりつけ薬局」，「かかりつけ薬剤師」を選べるように各薬局が「健康サポート薬局」となるよう推進する。

(2) 毒物劇物対策

毒物及び劇物による危害を防止するため，毒物劇物営業者及び業務上取扱者に立入検査し，保管管理等取扱い，譲渡手続等について監視指導を実施する。

(3) 麻薬，向精神薬，覚醒剤，大麻，けし対策

医療機関，薬局等に対し，麻薬，向精神薬及び覚醒剤原料の保管，管理，記録等について監視指導を実施する。

また，けしの不正栽培等の監視指導を実施する。

(4) 献血対策

医療が必要とする安全性の高い血液を確保するため，400ml 献血，成分献血の推

進を図るとともに、管内市町の献血組織の育成及び積極的な広報活動を展開し、献血思想の普及に努める。

(5) 薬物乱用防止対策

近年、覚醒剤・危険ドラッグ等の薬物乱用は、若年層に浸透する等大きな社会問題となっている。このため、「広島県薬物乱用防止指導員尾三地区協議会」等の関係団体、関係機関と連携を図り、街頭キャンペーンや健康まつり等において啓発活動を行い、薬物乱用防止思想の普及に努める。

20 環境保全対策

(1) 大気汚染

大気汚染の状況を監視するため、三原市内2か所及び尾道市内1か所で大気汚染物質や気象状況を常時測定し、オキシダント注意報等大気汚染に係る緊急の発令時には、関係工場に対して協力を求める。

また、大気汚染防止法及び広島県生活環境の保全等に関する条例の規制対象となっている工場・事業場の立入検査等を行う。

(2) アスベスト対策

アスベストの環境モニタリング調査を実施するとともに、解体現場等における特定じん排出等作業の立入検査等を行い、飛散防止を指導する。

(3) 水質汚濁

公共用水域等の水質汚濁の状況を監視するため、河川及び海域の水質を定期的に調査するとともに地下水の水質を調査する。

また、瀬戸内海環境保全特別措置法、水質汚濁防止法及び広島県生活環境の保全等に関する条例の規制対象となっている工場・事業場の立入検査及び排水検査を実施するとともに、公共下水道の認可区域外の区域について、生活排水による汚濁を防止するため、関係市町と連携して浄化槽の設置を推進し、総合的な水質汚濁防止に努める。

(4) 土壌汚染対策

土壌汚染対策法及び広島県生活環境の保全等に関する条例に基づき、一定規模以上の土地改変に係る届出、土地履歴調査や汚染状況調査について指導する。

(5) ダイオキシン類対策

ダイオキシン類対策特別措置法の規制対象となっている工場・事業場の立入検査等を行い、特定施設の設置者に排ガス、燃え殻及びばいじんに係る測定や規制基準遵守を指導する。

(6) 一般廃棄物

各市町におけるごみの排出抑制、減量化及びリサイクルの推進を図るよう助言する。

(7) 産業廃棄物

産業廃棄物の発生抑制、再使用、再生利用を促進するとともに、産業廃棄物処理業者、産業廃棄物処理施設及び産業廃棄物多量排出事業者等に立入検査等を実施し、産業廃棄物の適正処理を指導する。

また、陸・海・空からの監視パトロールを関係機関と連携して実施し、不法投棄

などの早期発見・早期是正に努める。

PCB廃棄物については、保管事業者に対し年度報告及び早期適正処理を指導する。

(8) 環境啓発

広島県環境基本計画に基づく環境にやさしい広島づくりと次代への継承への取組みを推進するため、環境負荷の少ない社会を支える「人づくり・仕組みづくり」に努める。

(9) 公害苦情事案

公害に関する苦情について住民の相談に応じ、苦情処理のために必要な調査、指導及び助言等を行い、迅速かつ適正な処理に取り組む。

Ⅲ 人 口 動 態 等

1 人口の推移

(単位:人)

区 分	平成21年	平成22年	平成23年	平成24年	平成25年	平成26年	平成27年	平成28年
三原市	102,240	101,258	100,444	99,636	98,627	98,102	97,183	96,102
尾道市	149,335	148,398	147,149	145,937	144,310	143,409	141,816	140,405
因島市								
本郷町								
瀬戸田町								
御調町								
久井町								
向島町								
甲山町								
世羅町	18,524	18,269	18,010	17,753	17,534	17,360	17,096	16,827
世羅西町								
管内	270,099	267,925	265,603	263,326	260,471	258,871	256,095	253,334
広島県	2,859,300	2,856,308	2,852,728	2,846,680	2,836,043	2,838,523	2,829,993	2,820,988

(注) 平成28年1月1日住民基本台帳人口・世帯数(日本人住民)による。

(注) 平成17年以後は合併後の新市・町の数値。

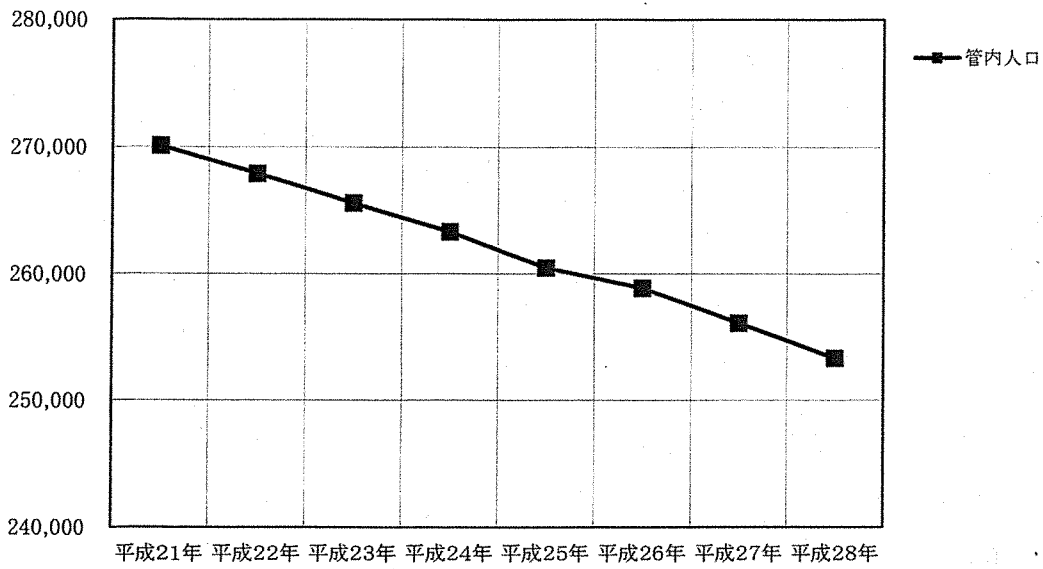
2 人口の伸率

(単位:%)

区 分	21年~22年	22年~23年	23年~24年	24年~25年	25年~26年	26年~27年	27年~28年
三原市	△ 1.0	△ 0.8	△ 0.8	△ 1.0	△ 0.5	△ 0.9	△ 1.1
尾道市	△ 0.6	△ 0.8	△ 0.8	△ 1.1	△ 0.6	△ 1.1	△ 1.0
因島市							
本郷町							
瀬戸田町							
御調町							
久井町							
向島町							
甲山町							
世羅町	△ 1.4	△ 1.4	△ 1.4	△ 1.2	△ 1.0	△ 1.5	△ 1.6
世羅西町							
管内	△ 0.8	△ 0.9	△ 0.9	△ 1.1	△ 0.6	△ 1.1	△ 1.1
広島県	△ 0.1	△ 0.1	△ 0.2	△ 0.4	0.1	△ 0.3	△ 0.3

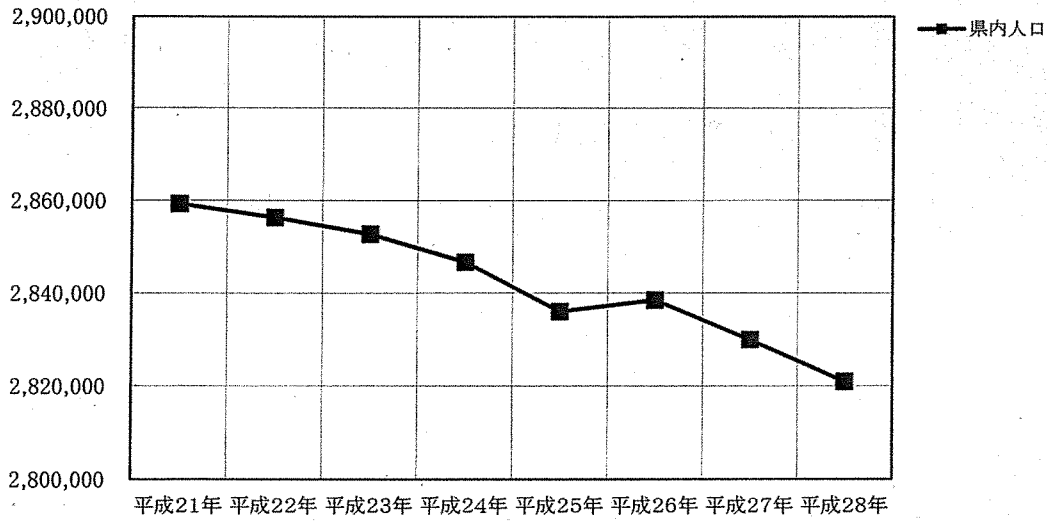
管内人口の推移

(単位:人)



県内人口の推移

(単位:人)



3 世帯数の推移

(単位:世帯)

区 分	平成21年	平成22年	平成23年	平成24年	平成25年	平成26年	平成27年	平成28年
三原市	42,792	43,774	42,798	42,772	42,713	42,811	42,837	42,583
尾道市	63,078	63,313	63,304	63,484	63,574	63,334	63,185	62,887
因島市								
本郷町								
瀬戸田町								
御調町								
久井町								
向島町								
甲山町								
世羅町	6,725	6,721	6,720	6,724	6,743	6,729	6,729	6,659
世羅西町								
管内	112,595	113,808	112,822	112,980	113,030	112,874	112,751	112,129
広島県	1,217,486	1,226,633	1,247,501	1,239,126	1,245,350	1,251,348	1,257,769	1,258,026

(注) 平成28年1月1日住民基本台帳人口・世帯数(日本人住民)による。

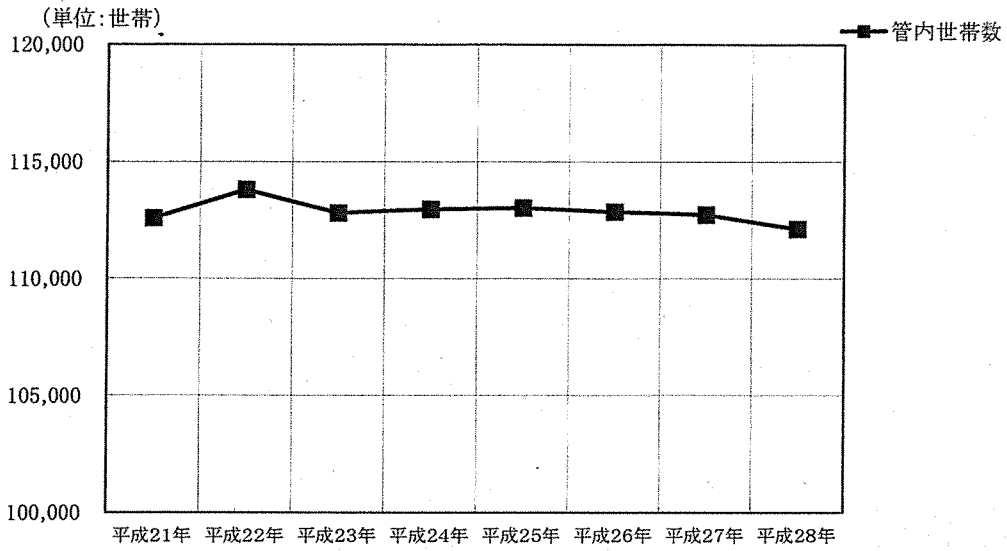
(注) 平成17年以後は合併後の新市・町の数値。

4 世帯数の伸率

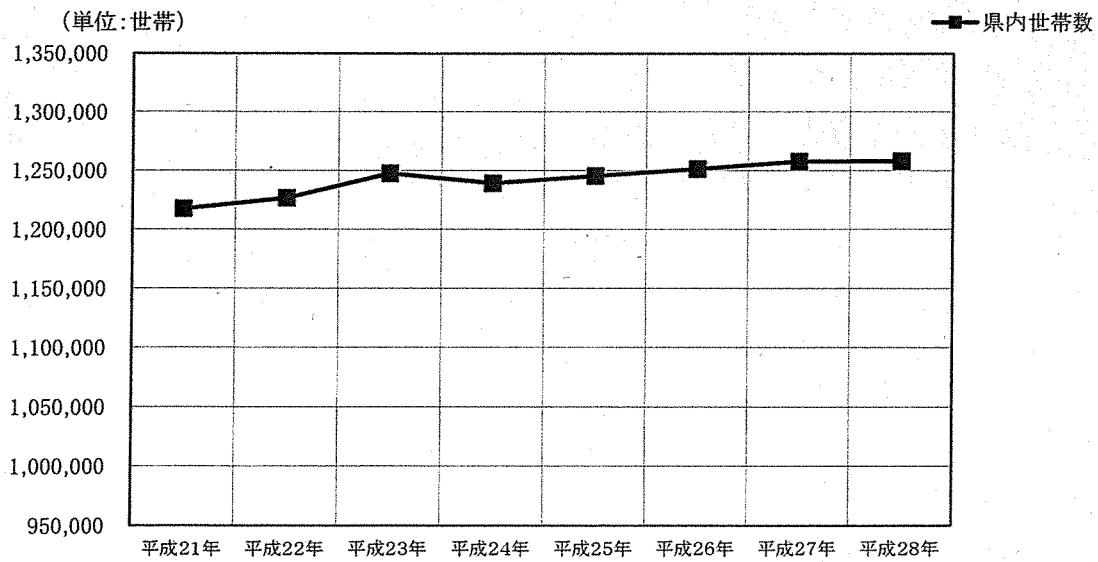
(単位:%)

区 分	21年~22年	22年~23年	23年~24年	24年~25年	25年~26年	26年~27年	27年~28年
三原市	2.3	△ 2.2	△ 0.1	△ 0.1	0.2	0.1	△ 0.6
尾道市	0.4	△ 0.0	0.3	0.1	△ 0.4	△ 0.2	△ 0.5
因島市							
本郷町							
瀬戸田町							
御調町							
久井町							
向島町							
甲山町							
世羅町	△ 0.1	△ 0.0	0.1	0.3	△ 0.2	0.0	△ 1.0
世羅西町							
管内	1.1	△ 0.9	0.1	0.0	△ 0.1	△ 0.1	△ 0.6
広島県	0.8	1.7	△ 0.7	0.5	0.5	0.5	0.0

管内世帯数の推移



県内世帯数の推移



5 人口動態総覧

(単位:人)

(平成26年)

区分	出生児数	死亡者数		死産数		周産期死亡数			婚姻数	離婚数		
		乳児	新生児	自然	人工	妊娠満22週以後の死産	早期新生児死亡					
三原市	680	1,244	-	-	8	5	3	1	1	-	368	154
尾道市	921	2,046	2	1	25	11	14	3	2	1	525	204
世羅町	124	280	-	-	2	1	1	1	1	-	57	23
管内	1,725	3,570	2	1	35	17	18	5	4	1	950	381
広島県	23,775	29,463	46	25	468	212	256	71	53	18	14,194	4,838
全国	1,003,539	1,273,004	2,080	952	23,524	10,905	12,619	3,750	3,039	711	643,749	222,107

(注) 平成26年人口動態統計年報による。

(平成26年)

区分	出生率 (人口千対)	死亡率 (人口千対)	乳児 死亡率 (出生千対)	新生児 死亡率 (出生千対)	死産率		周産期死亡率			婚姻率 (人口千対)	離婚率 (人口千対)	
					(出生千対)	自然	人工	(出生千対)	妊娠満22週以後の死産			早期新生児死亡
三原市	6.9	12.7	-	-	11.6	7.3	4.4	1.5	1.5	-	3.8	1.57
尾道市	6.4	14.3	2.2	1.1	26.4	11.6	14.8	3.3	2.2	1.1	3.7	1.42
世羅町	7.1	16.1	-	-	15.9	7.9	7.9	8.0	8.0	-	3.3	1.32
管内	6.7	13.8	1.2	0.6	19.9	9.7	10.2	2.9	2.3	0.6	3.7	1.47
広島県	8.5	10.5	1.9	1.1	19.3	8.7	10.6	3.0	2.2	0.8	5.1	1.73
全国	8.0	10.1	2.1	0.9	22.9	10.6	12.3	3.7	3.0	0.7	5.1	1.77

(注) 平成26年人口動態統計年報による。

6 選択死因死亡者数

(単位:人)

(平成26年)

区 分	総 数	三 原 市	尾 道 市	世 羅 町	管 内 率	広 島 県	県 率
総 数	3,570	1,244	2,046	280	100.0	29,463	100.0
結 核	1	-	1	-	0.0	46	0.2
悪 性 新 生 物	959	331	568	60	26.9	8,295	28.2
糖 尿 病	36	10	19	7	1.0	319	1.1
高 血 圧 性 疾 患	17	3	13	1	0.5	118	0.4
心 疾 患	574	186	346	42	16.1	4,851	16.5
脳 血 管 疾 患	296	109	162	25	8.3	2,410	8.2
大動脈瘤及び解離	35	12	21	2	1.0	358	1.2
肺 炎	379	157	192	30	10.6	2,764	9.4
慢性閉塞性肺疾患	35	11	19	5	1.0	353	1.2
喘 息	5	2	3	-	0.1	36	0.1
肝 疾 患	49	20	24	5	1.4	372	1.3
腎 不 全	83	38	37	8	2.3	656	2.2
老 衰	269	102	143	24	7.5	1,980	6.7
不慮の事故	135	39	76	20	3.8	1,058	3.6
自 殺	66	21	36	9	1.8	543	1.8
そ の 他	631	203	386	42	17.7	5,304	18.0

(注) 平成26年人口動態統計年報による。

7 主要死因の状況

(平成26年)

区 分	管 内			広 島 県			全 国		
	順位	率 (人口10万対)	総死亡に 対する割合 (%)	順位	率 (人口10万対)	総死亡に 対する割合 (%)	順位	率 (人口10万対)	総死亡に 対する割合 (%)
総 数	-	1,379.1	100.0	-	1051.9	100.0	-	1011.1	100.0
悪 性 新 生 物	1	370.5	26.9	1	296.1	28.2	1	293.5	29.0
心 疾 患	2	221.7	16.1	2	173.2	16.5	2	157.0	15.5
脳 血 管 疾 患	4	114.3	8.3	4	86.0	8.2	4	91.1	9.0
肺 炎	3	146.4	10.6	3	98.7	9.4	3	95.4	9.4
老 衰	5	103.9	7.5	5	70.7	6.7	5	60.1	5.9
不慮の事故	6	52.1	3.8	6	37.8	3.6	6	31.1	3.1
自 殺	7	25.5	1.8	7	19.4	1.8	7	19.5	1.9
肝 疾 患	8	18.9	1.4	8	13.3	1.3	8	12.5	1.2
高 血 圧 性 疾 患	9	6.6	0.5	9	4.2	0.4	9	5.5	0.5
結 核	10	0.4	0.0	10	1.6	0.2	10	1.7	0.2

(注1) 平成26年人口動態統計年報による。

(注2) 管内の率(人口10万対)の算出の基となる人口は平成26年1月1日現在の住民基本台帳年報による。

8 悪性新生物の部位別状況(管内)

(単位:人)

区分	17年	18年	19年	20年	21年	22年	23年	24年	25年	26年
計	934	889	971	1003	925	975	999	948	915	959
食道	28	17	29	23	20	22	15	28	25	16
胃	132	117	151	154	131	131	141	123	120	116
結腸	77	75	60	67	70	73	73	74	77	79
直腸肛門	37	44	33	36	41	33	42	26	31	38
肝臓	135	153	151	131	131	127	126	118	104	105
胆のう	47	40	43	45	41	35	52	46	36	41
膵臓	75	65	69	65	57	78	81	80	70	93
気管・肺	175	163	180	224	182	186	188	203	180	184
乳房	27	24	23	25	30	32	25	26	29	28
子宮	8	14	12	10	15	18	18	13	17	19
白血病	20	11	22	22	18	30	14	17	16	22
その他	173	166	198	201	189	210	224	194	210	218

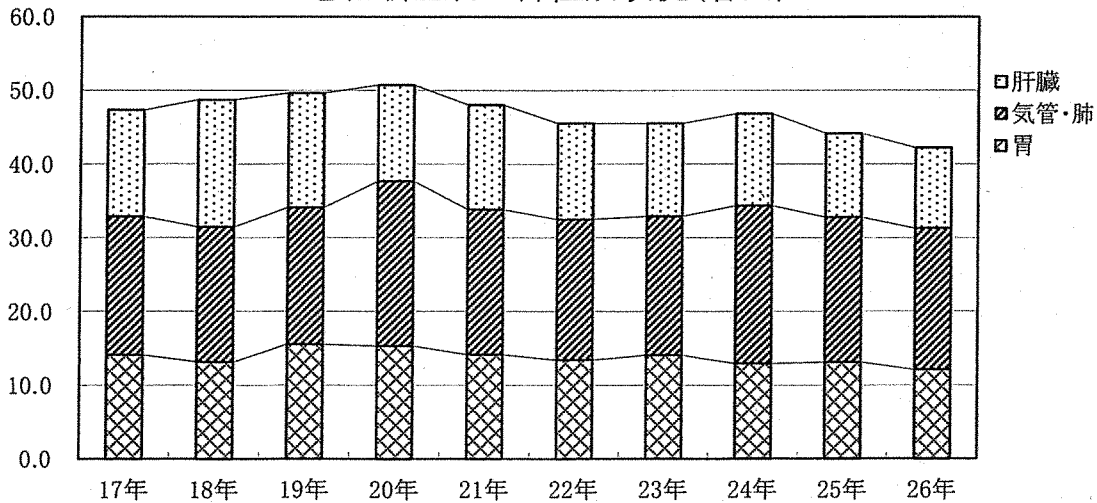
(単位:%)

区分	17年	18年	19年	20年	21年	22年	23年	24年	25年	26年
計	100.0	100.0	100.0	100.0	100.0	100.0	100.0	100.0	100.0	100.0
食道	3.0	1.9	3.0	2.3	2.2	2.3	1.5	3.0	2.7	1.7
胃	14.1	13.2	15.6	15.4	14.2	13.4	14.1	13.0	13.1	12.1
結腸	8.2	8.4	6.2	6.7	7.6	7.5	7.3	7.8	8.4	8.2
直腸肛門	4.0	4.9	3.4	3.6	4.4	3.4	4.2	2.7	3.4	4.0
肝臓	14.5	17.2	15.6	13.1	14.2	13.0	12.6	12.4	11.4	10.9
胆のう	5.0	4.5	4.4	4.5	4.4	3.6	5.2	4.9	3.9	4.3
膵臓	8.0	7.3	7.1	6.5	6.2	8.0	8.1	8.4	7.7	9.7
気管・肺	18.7	18.3	18.5	22.3	19.7	19.1	18.8	21.4	19.7	19.2
乳房	2.9	2.7	2.4	2.5	3.2	3.3	2.5	2.7	3.2	2.9
子宮	0.9	1.6	1.2	1.0	1.6	1.8	1.8	1.4	1.9	2.0
白血病	2.1	1.2	2.3	2.2	1.9	3.1	1.4	1.8	1.7	2.3
その他	18.5	18.7	20.4	20.0	20.4	21.5	22.4	20.5	23.0	22.7

(注) 平成26年人口動態統計年報による。

(単位:%)

悪性新生物の部位別状況(管内)



9 市町別出生者数・死亡者数の推移

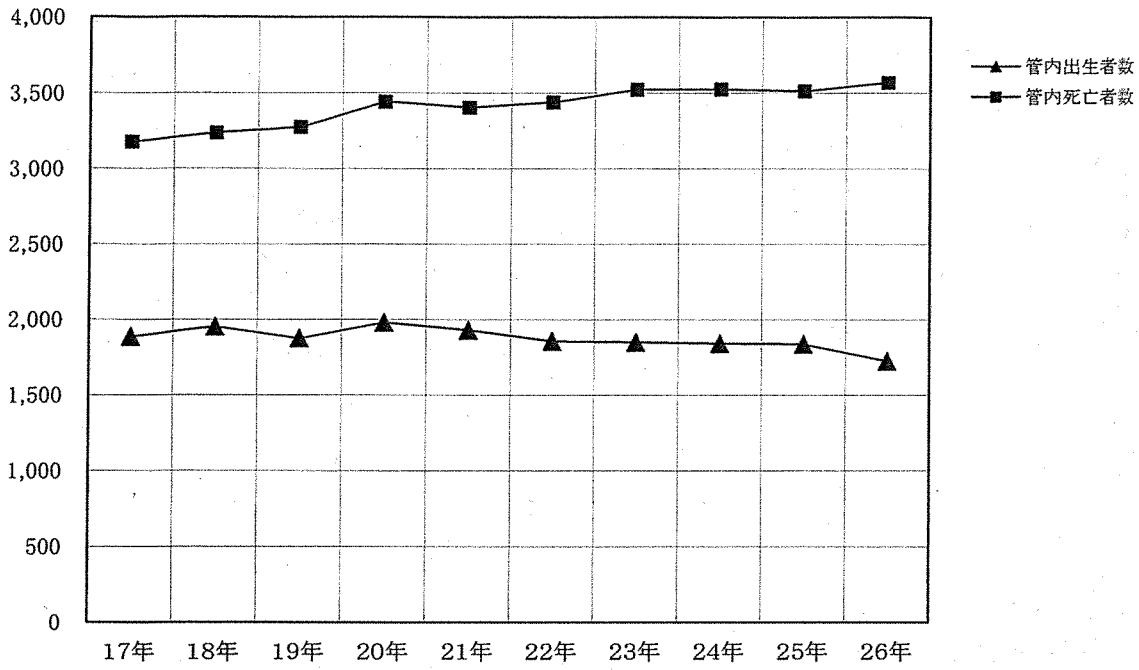
(単位:人)

区 分		17年	18年	19年	20年	21年	22年	23年	24年	25年	26年
三原市	出生	772	774	709	806	796	680	756	755	766	680
	死亡	1,128	1,062	1,190	1,209	1,221	1,208	1,172	1,219	1,255	1,244
尾道市	出生	783	1,040	1,050	1,057	1,034	1,056	993	998	975	921
	死亡	1,272	1,880	1,783	1,944	1,874	1,925	2,032	2,023	1,958	2,046
因島市	出生	153	-	-	-	-	-	-	-	-	-
	死亡	383	-	-	-	-	-	-	-	-	-
本郷町	出生	-	-	-	-	-	-	-	-	-	-
	死亡	-	-	-	-	-	-	-	-	-	-
瀬戸田町	出生	45	-	-	-	-	-	-	-	-	-
	死亡	121	-	-	-	-	-	-	-	-	-
御調町	出生	-	-	-	-	-	-	-	-	-	-
	死亡	-	-	-	-	-	-	-	-	-	-
久井町	出生	-	-	-	-	-	-	-	-	-	-
	死亡	-	-	-	-	-	-	-	-	-	-
向島町	出生	-	-	-	-	-	-	-	-	-	-
	死亡	-	-	-	-	-	-	-	-	-	-
甲山町	出生	-	-	-	-	-	-	-	-	-	-
	死亡	-	-	-	-	-	-	-	-	-	-
世羅町	出生	132	139	117	118	99	120	100	88	96	124
	死亡	274	294	302	290	311	307	319	284	300	280
世羅西町	出生	-	-	-	-	-	-	-	-	-	-
	死亡	-	-	-	-	-	-	-	-	-	-
計	出生	1,885	1,953	1,876	1,981	1,929	1,856	1,849	1,841	1,837	1,725
	死亡	3,178	3,236	3,275	3,443	3,406	3,440	3,523	3,526	3,513	3,570
広島県	出生	24,740	25,330	25,887	25,560	25,596	25,546	25,469	24,846	24,713	23,775
	死亡	25,579	25,722	26,070	27,150	26,992	27,561	28,608	29,273	29,358	29,463
全 国	出生	1,062,530	1,092,674	1,089,818	1,091,156	1,070,035	1,071,304	1,050,806	1,037,231	1,029,762	1,003,539
	死亡	1,083,796	1,084,450	1,108,334	1,141,865	1,141,865	1,197,012	1,253,066	1,256,359	1,268,291	1,273,004

(注) 平成26年人口動態統計年報による。

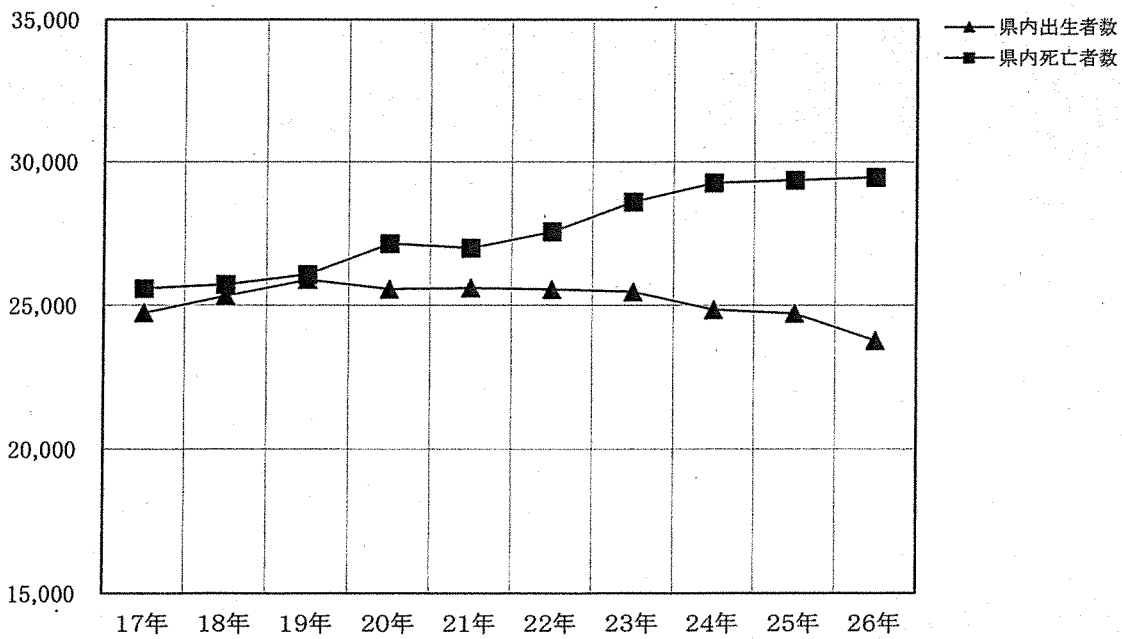
(単位:人)

管内出生者数・死亡者数の推移



県内出生者数・死亡者数の推移

(単位:人)



10 人口動態統計

(統計作成上の参考)

人口動態統計は人口動態調査から、日本人の日本における各年中に発生した事象を住所地によって集計したものである。

用語の解説

乳児死亡	生後1年未満の死亡をいう。
新生児死亡	生後4週未満の死亡をいう。
早期新生児死亡	生後1週未満の死亡をいう。
死産	妊娠満12週(妊娠第4月)以後の死児の出産をいい、死児とは、出産後において心臓搏動、随意筋の運動及び呼吸のいずれも認めないものをいう。
自然死産と人工死産	人工死産とは、胎児の母体内生存が確実であるときに、人工的処置(胎児又は付属物に対する措置及び陣痛促進剤の使用)を加えたことにより死産に至った場合をいい、それ以外はすべて自然死産とする。 なお、人工的処置を加えた場合でも、次のものは自然死産とする。 ① 胎児を出生させることを目的とした場合 ② 母体内の胎児が生死不明か、又は死亡している場合
周産期死亡	妊娠満22週以後の死産と早期新生児死亡を合わせたものをいう。
婚姻	人口動態でいう婚姻とは、市町長が法律上有効なものとして婚姻届を受け付けた「法律婚」であり、事実婚は含まれていない。
選択死因	死因のうち、社会的に関心の高い死因をピックアップしたものをいう。
主要死因	死因のうち、死亡者の多い死因をピックアップしたものをいう。

各比率の算出方法は次のとおりである。

$$\text{出生・死亡・婚姻・離婚率} = \frac{\text{年間の事件数}}{\text{基礎人口}} \times 1,000$$

$$\text{乳児死亡・新生児死亡率} = \frac{\text{年間の事件数}}{\text{年間の出生数}} \times 1,000$$

$$\text{周産期死亡率} = \frac{\text{周産期死亡(妊娠満22週以後の死産+生後1週未満の死亡)数}}{\text{出産(出生+妊娠満22週以後の死産)数}} \times 1,000$$

$$\text{死産率} = \frac{\text{年間の死産数}}{\text{年間の出産数}} \times 1,000 \quad \text{出産数とは、出生数に死産数を加えたものである。}$$

死因分類については、「人口動態統計用死因分類表」を使用した。

なお、平成7年から死因分類等の改正が行なわれており、統計の観察には注意が必要である。

IV 事業の実施状況

1 地域保健福祉対策

(1) 保健福祉関係学生の実習受入れ状況

(平成27年度)

職 種	学 生 数	延 学 生 数	実 習 期 間	養 成 施 設 名
計	55	115	15	
小 計	10	40	4	
保 健 師	10	40	4	県立広島大学
小 計	45	75	11	
栄 養 士	14	26	5	福山大学
	6	24	4	広島女学院大学
	20	20	1	安田女子大学
	5	5	1	広島文教女子大学
小 計	-	-	-	
社 会 福 祉 主 事				
小 計	-	-	-	
医 師				
小 計	-	-	-	
歯 科 衛 生 士				
小 計	-	-	-	
訪 問 介 護 員				
小 計	-	-	-	
そ の 他				

(2) 衛生教育の実施状況

(平成27年度)

区 分	総 数	(再掲)		感 染 症	(再掲)		精 神	難 病	母 子	成 人・老人	栄 養・健康増進	歯 科	医 事・薬事	食 品	環 境	そ の 他
		地区組織	健康危機		結核	エイズ										
		活動	管理													
回 数	120			9	2	1	12	1	3	4	5		8	78		
延 人 員	4,575			907	158	450	570	70	86	204	308		47	2,383		

注)厚生労働省大臣官房統計情報部作成の地域保健・健康増進事業報告作成要領による。

(3) 市町指導の状況

(平成27年度)

区分	保健計画の地域診断 (1)	母子保健 (2)	健康増進 (3)	介護予防・生活支援 (4)	歯科保健 (5)	感染症 (6)	(再掲)	
							結核 (7)	エイズ (8)
実施回数(01)			1			2		
参加延人員(02)			(7)			(7)		

区分	精神保健福祉 (9)	難病 (10)	介護保険 (11)	健康危機管理 (12)	その他 (13)	計 (14)
実施回数(01)	7	0			3	13
参加延人員(02)	(40)	(0)			(13)	67

注) 厚生労働省大臣官房統計情報部作成の地域保健・健康増進事業報告作成要領による。

(4) 圏域地域保健対策協議会の状況

(平成27年度末現在)

名称	尾三地域保健対策協議会
設立年月日	平成9年10月30日
構成団体	三原市、尾道市、世羅町
	三原市医師会、尾道市医師会、因島医師会、世羅郡医師会
	三原赤十字病院、JA尾道総合病院、因島総合病院、公立世羅中央病院
	三原市歯科医師会、尾道市歯科医師会、因島歯科医師会、竹原・豊田歯科医師会、御調・世羅郡歯科医師会
	三原薬剤師会、尾道薬剤師会、因島薬剤師会、東広島薬剤師会
	三原市公衆衛生推進協議会、尾道市公衆衛生推進協議会、世羅町公衆衛生推進協議会
	三原市社会福祉協議会、尾道市社会福祉協議会、世羅町社会福祉協議会
	三原市民生委員児童委員協議会、尾道市連合民生委員児童委員協議会、世羅町民生委員児童委員協議会
	県立広島大学三原地域連携センター
	県東部厚生環境事務所・保健所
会長	戸谷和夫(三原市医師会)
部会の設置	理事会、常任理事会 保健医療計画委員会、健康ひろしま21計画委員会、精神保健福祉対策検討委員会、感染症対策検討委員会
総会	
理事会	上記構成団体の長
事業	事業名
委託事業	地域医療構想策定事業
	うつ・自殺対策地域医療連携等委託事業
補助事業	理事会、常任理事会等の開催
	保健医療計画推進事業
	健康ひろしま21計画推進事業
	精神保健福祉対策推進事業
	感染症対策推進事業
その他	

(5) 医師臨床研修受入れ状況

(平成27年度)

職 種	実人数	延人数	研修期間	臨 床 研 修 病 院 名
計	2	4	2	
医 師				
歯 科 医 師	2	4	2	公立みつき総合病院

2 高齢者福祉対策

(1) 介護保険指定事業所・施設の指定状況(主体別)

(平成28年4月1日現在)

区分		総数	社会福祉法人	社会福祉協議会	医療法人	民法法人	営利法人	NPO法人	農業協同組合	生活協同組合	その他の法人	地方公共団体	非法人
実施事業数合計①～④		985	261	46	171	39	406	7	15	-	7	26	7
指定居宅介護支援事業所①		120	25	8	24	6	48	2	3	0	1	3	0
指定居宅サービス事業所	小計②	437	123	20	72	16	181	3	6	-	3	10	3
	訪問介護	95	16	9	7	4	52	2	4	0	0	1	0
	訪問入浴介護	8	0	5	0	0	3	0	0	0	0	0	0
	訪問看護	27	1	0	10	4	7	0	0	0	3	2	0
	訪問リハビリテーション	4	0	0	2	1	0	0	0	0	0	1	0
	居宅療養管理指導	-	0	0	0	0	0	0	0	0	0	0	0
	通所介護	121	34	6	13	0	64	1	2	0	0	1	0
	通所リハビリテーション	31	2	0	22	4	0	0	0	0	0	1	2
	短期入所生活介護	68	60	0	1	0	6	0	0	0	0	1	0
	短期入所療養介護	26	2	0	17	3	0	0	0	0	0	3	1
	特定施設入居者生活介護	12	6	0	0	0	6	0	0	0	0	0	0
	福祉用具貸与	20	1	0	0	0	19	0	0	0	0	0	0
	特定福祉用具販売	25	1	0	0	0	24	0	0	0	0	0	0
	指定介護予防サービス事業所	小計③	419	113	18	69	16	177	2	6	-	3	12
介護予防訪問介護		93	15	9	7	4	52	1	4	0	0	1	0
介護予防訪問入浴介護		6	0	3	0	0	3	0	0	0	0	0	0
介護予防訪問看護		27	1	0	10	4	7	0	0	0	3	2	0
介護予防訪問リハビリテーション		3	0	0	1	1	0	0	0	0	0	1	0
介護予防居宅療養管理指導		-	0	0	0	0	0	0	0	0	0	0	0
介護予防通所介護		117	33	6	13	0	60	1	2	0	0	2	0
介護予防通所リハビリテーション		30	2	0	21	4	0	0	0	0	0	1	2
介護予防短期入所生活介護		61	52	0	1	0	6	0	0	0	0	2	0
介護予防短期入所療養介護		25	2	0	16	3	0	0	0	0	0	3	1
介護予防特定施設入居者生活介護		12	6	0	0	0	6	0	0	0	0	0	0
介護予防福祉用具貸与		20	1	0	0	0	19	0	0	0	0	0	0
特定介護予防福祉用具販売		25	1	0	0	0	24	0	0	0	0	0	0
介護保険施設		小計④	9	-	-	6	1	-	-	-	-	-	1
	介護療養型医療施設	9	0	0	6	1	0	0	0	0	0	1	1

(2) 介護保険指定事業所・施設の指定状況(所在地別)

(平成28年4月1日現在)

区 分	総 数	三 原 市	尾 道 市	世 羅 町	府 中 市	神 石 高 原 町					
実施事業数合計①～④	985	284	431	59	170	41	-	-	-	-	-
指定居宅介護支援事業所①	120	30	55	9	22	4					
指 定 居 宅 サ ー ビ ス 事 業 所	小 計 ②	437	128	189	27	75	18	-	-	-	-
	訪 問 介 護	95	31	42	6	12	4				
	訪 問 入 浴 介 護	8	2	3	1	2	0				
	訪 問 看 護	27	10	11	1	4	1				
	訪問リハビリテーション	4	0	3	0	1	0				
	居宅療養管理指導	-	0	0	0	0	0				
	通 所 介 護	121	38	54	7	17	5				
	通所リハビリテーション	31	9	16	1	4	1				
	短期入所生活介護	68	14	25	6	18	5				
	短期入所療養介護	26	7	13	1	3	2				
	特定施設入居者生活介護	12	4	5	1	2	0				
	福祉用具貸与	20	6	7	1	6	0				
	特定福祉用具販売	25	7	10	2	6	0				
指 定 介 護 予 防 サ ー ビ ス 事 業 所	小 計 ③	419	122	183	23	73	18	-	-	-	-
	介護予防訪問介護	93	31	40	6	12	4				
	介護予防訪問入浴介護	6	1	3	0	2	0				
	介護予防訪問看護	27	10	11	1	4	1				
	介護予防訪問リハビリテーション	3	0	3	0	0	0				
	介護予防居宅療養管理指導	-	0	0	0	0	0				
	介護予防通所介護	117	36	53	7	16	5				
	介護予防通所リハビリテーション	30	9	15	1	4	1				
	介護予防短期入所生活介護	61	11	24	3	18	5				
	介護予防短期入所療養介護	25	7	12	1	3	2				
	介護予防特定施設入居者生活介護	12	4	5	1	2	0				
	介護予防福祉用具貸与	20	6	7	1	6	0				
特定介護予防福祉用具販売	25	7	10	2	6	0					
介 護 保 険 施 設	小 計 ④	9	4	4	-	-	1	-	-	-	-
	介護療養型医療施設	9	4	4	0	0	1				

(3) 実地指導等件数

(平成27年度)

区 分	総 数	指定居宅介護 支 援 事 業 所	指定居宅サ一 ビ ス 事 業 所	指定介護予防 サ一ビ ス 事 業 所
実 地 指 導 件 数	218	21	99	98

(4) 在宅医療推進医の配置状況

市町別・市町別・日常生活圏域別の状況

(平成27年度)

区 分	市町	市町別 修了者数	日常生活圏域	日常生活圏域別 修了者数
在宅医療推進医	三原市	7人	東部圏域	4人
			西部圏域	1人
			北部圏域	2人
	尾道市	11人	北部圏域	3人
			中央圏域	1人
			西部圏域	2人
			東部圏域	1人
			向島圏域	3人
			因島圏域	1人
			瀬戸田圏域	0人
	世羅町	0人	世羅圏域	0人

注) 在宅医療推進医等リーダー育成研修を修了した医師

3 身体障害者等福祉対策

ろうあ者専門相談員の相談指導状況

(平成27年度)

区分	延 相 談 者 数	実 相 談 者 数	相 談 指 導 件 数	相 談 指 導 内 容												
				家 族 関 係	生 活 ・ 生 計	職 業 職 場 関 係	住 居	健 康 ・ 医 療	教 育 ・ 育 児	障 害 者 福 祉 サ ー ビ ス 等	補 装 具 ・ 日 常 生 活 用 具	年 金 ・ 保 険	各 種 制 度	災 害	その他	
															通 訳	そ の 他
総 件 数	340	30	574	39	127	36	14	93	0	17	7	12				229

4 児童・母子・父子・寡婦福祉対策

(1) 母子福祉資金の貸付状況

(平成27年度)

区 分		総 数	三 原 市	尾 道 市	世 羅 町				
合 計	件 数	88	23	58	7	-	-	-	-
	貸付額(千円)	(47,606)	(12,074)	(31,236)	(4,296)	(-)	(-)	(-)	(-)
事業開始資金	件 数	-							
	貸付額(千円)	(-)							
事業継続資金	件 数	-							
	貸付額(千円)	(-)							
修学資金	件 数	66	16	45	5				
	貸付額(千円)	(33,453)	(8,010)	(22,803)	(2,640)				
技能習得資金	件 数	2	1		1				
	貸付額(千円)	(1,632)	(816)		(816)				
修業資金	件 数	-							
	貸付額(千円)	(-)							
就職支度資金	件 数	-							
	貸付額(千円)	(-)							
医療介護資金	件 数	-							
	貸付額(千円)	(-)							
生活資金	件 数	5	3	1	1				
	貸付額(千円)	(5,307)	(2,775)	(1,692)	(840)				
住宅資金	件 数	1		1					
	貸付額(千円)	(2,000)		(2,000)					
転宅資金	件 数	-							
	貸付額(千円)	(-)							
就学支度資金	件 数	14	3	11					
	貸付額(千円)	(5,214)	(473)	(4,741)					
結婚資金	件 数	-							
	貸付額(千円)	(-)							

(2) 父子福祉資金の貸付状況

(平成27年度)

区 分		総 数	三 原 市	尾 道 市	世 羅 町				
合 計	件 数	3	1	1	1	-	-	-	-
	貸付額(千円)	(1,298)	(150)	(768)	(380)	(-)	(-)	(-)	(-)
事業開始資金	件 数	-							
	貸付額(千円)	(-)							
事業継続資金	件 数	-							
	貸付額(千円)	(-)							
修学資金	件 数	1		1					
	貸付額(千円)	(768)		(768)					
技能習得資金	件 数	-							
	貸付額(千円)	(-)							
修業資金	件 数	-							
	貸付額(千円)	(-)							
就職支度資金	件 数	-							
	貸付額(千円)	(-)							
医療介護資金	件 数	-							
	貸付額(千円)	(-)							
生活資金	件 数	-							
	貸付額(千円)	(-)							
住宅資金	件 数	-							
	貸付額(千円)	(-)							
転宅資金	件 数	-							
	貸付額(千円)	(-)							
就学支度資金	件 数	2	1		1				
	貸付額(千円)	(530)	(150)		(380)				
結婚資金	件 数	-							
	貸付額(千円)	(-)							

(3) 寡婦福祉資金の貸付状況

(平成27年度)

区 分		総 数	三 原 市	尾 道 市	世 羅 町				
合 計	件 数	1	1	-	-	-	-	-	-
	貸付額(千円)	(460)	(460)	(-)	(-)	(-)	(-)	(-)	(-)
事業開始資金	件 数	-							
	貸付額(千円)	(-)							
事業継続資金	件 数	-							
	貸付額(千円)	(-)							
修学資金	件 数	-							
	貸付額(千円)	(-)							
技能習得資金	件 数	-							
	貸付額(千円)	(-)							
修業資金	件 数	-							
	貸付額(千円)	(-)							
就職支度資金	件 数	-							
	貸付額(千円)	(-)							
医療介護資金	件 数	-							
	貸付額(千円)	(-)							
生活資金	件 数	-							
	貸付額(千円)	(-)							
住宅資金	件 数	-							
	貸付額(千円)	(-)							
転宅資金	件 数	-							
	貸付額(千円)	(-)							
就学支度資金	件 数	1	1						
	貸付額(千円)	(460)	(460)						
結婚資金	件 数	-							
	貸付額(千円)	(-)							

5 医療対策

(1) 病院・診療所の状況

(平成28年3月31日現在)

区 分		総 数	三 原 市	尾 道 市	世 羅 町					
病 院	施 設 数	25	13	11	1					
	病 床 数	小 計	4,480	2,396	1,929	155	-	-	-	-
		一 般	2,554	1,147	1,272	135				
		療 養	1,009	452	537	20				
		精 神	917	797	120	0				
		結 核	-	0	0	0				
		感 染 症	-	0	0	0				
救 急 告 示	15	7	7	1						
一 般 診 療 所	施 設 数	219	73	135	11					
	病 床 数	一 般	244	73	128	43				
		療 養	36	0	36	0				
	救 急 告 示	-	0	0	0					
歯 科 診 療 所		133	56	72	5					

(注1) 「救急告示」とは、一定の基準を満たした医療機関の開発者から県知事に、救急医療に関し協力する旨の申出のあった病院、診療所に対し、県知事が必要と認定したものを告示するものをいう。

(注2) 「療養病床」とは、一般病院及び有床診療所のうち慢性期疾患の患者が長期にわたって入院療養できる病床をいう。

(注3) 病床数は使用許可病床数。

(2) 立入検査及び使用許可件数

(平成27年度)

区 分	総 数	病 院	診 療 所	歯 科 診 療 所
立 入 検 査 延 件 数	34	25	9	
新 規 開 設 に 伴 う 使 用 許 可 件 数	-			
構 造 設 備 の 変 更 に 伴 う 使 用 許 可 件 数	15	15		

広島県医療安全支援センター《医療相談窓口のご案内》

受付時間：月～金曜日（年末・年始、祝日除く） 13:00～16:00

相談方法：電話、面談

専用電話：082-513-3058

設置場所：〒730-8511 広島市中区基町10-52 県庁本館6階

次の点について、あらかじめご了承ください

- ①医療内容のトラブルについては、まず当事者間での話し合いが基本となります。
- ②診療行為の是非や故意・過失の有無の判断はできません。
- ③病状に応じた適切な医療機関の紹介にはお答えできません。

6 健康増進・栄養改善対策等

(1) 給食施設等の指導状況

ア 施設数及び指導状況

(平成27年度)

区分	総数	特定給食施設				その他の給食施設			
		指定施設①		特定給食施設 (①を除く)		1回50食以上又は 1日100食以上		1回20食以上又は 1日50食以上	
		栄養士の いるもの	栄養士の いないもの	栄養士の いるもの	栄養士の いないもの	栄養士の いるもの	栄養士の いないもの	栄養士の いるもの	栄養士の いないもの
施設数 A	189	6	0	78	16	40	23	10	16
指導延数 B	224	13	0	111	10	50	19	9	12
1施設当たり指導 回数 B/A	1.2	2.2	-	1.4	0.6	1.3	0.8	0.9	0.8

(注)表中の栄養士とは管理栄養士を含む。

イ 施設別指導状況

(平成27年度)

区分	特定給食施設								その他の給食施設								給食施設 に対する 割合(%)	栄養士 の給食 に対する 割合(%)	栄養士 の施設 に対する 割合(%)	士 な食 に る 導 合	総数	
	指定施設				指定施設以外の特定給食 施設				1回50食以上又は 1日100食以上				1日20食以上又は 1日50食以上								施設 数	延 指 導 件 数
	栄養士の いるもの		栄養士の いないもの		栄養士の いるもの		栄養士の いないもの		栄養士の いるもの		栄養士の いないもの		栄養士の いるもの		栄養士の いないもの							
	施設 数	延 指 導 件 数	施設 数	延 指 導 件 数	施設 数	延 指 導 件 数	施設 数	延 指 導 件 数	施設 数	延 指 導 件 数	施設 数	延 指 導 件 数	施設 数	延 指 導 件 数	施設 数	延 指 導 件 数						
総数	6	13	0	0	78	88	16	10	40	50	23	20	10	9	16	12	106.9	119.4	76.4	189	202	
学校					22	20	6	2			2	0			1		71.0	90.9	22.2	31	22	
病院	5	11			15	19			5	9			3	2	2		136.7	146.4	0.0	30	41	
介護老人 保健施設					7	6			2	2							88.9	88.9	-	9	8	
老人福祉 施設					16	17			10	10	1	1					103.7	103.8	100.0	27	28	
児童福祉 施設					10	16	9	7	15	13	16	13	4	3	11	9	93.8	110.3	80.6	65	61	
社会福祉 施設					3	4			5	11	3	5	3	4	2	3	168.8	172.7	160.0	16	27	
事業所	1	2			1	2			0		1	1					166.7	200.0	100.0	3	5	
寄宿舎									2	3							150.0	150.0	-	2	3	
矯正施設							1	1									100.0	-	100.0	1	1	
自衛隊																	-	-	-	-	-	
一般給食 センター					2	0											0.0	0.0	-	2	-	
その他					2	4			1	2							200.0	200.0	-	3	6	

(2) 健康増進法及び食品表示法(保健事項)に基づく食品表示の相談・指導状況

ア 相談状況

(平成27年度)

区分	業者からの相談事例数
健康増進法(虚偽・誇大表示)	9
食品表示法(保健事項)	79

イ 指導状況(違反事例)

(平成27年度)

区分	事業者数	品目区分					
		生鮮食品			加工食品		
		農産物	畜産物	水産物	農産物	畜産物	水産物
健康増進法(虚偽・誇大表示)							
食品表示法(保健事項)	1					1	

※発見し、他所へ通報したものは含まない。

(3) 健康増進事業実施状況

ア 健康診査

(平成27年度)

区分		総数	三原市	尾道市	世羅町
人口		249897	95933	137731	16233
健康診査	対象者	2244	832	1412	0
	受診者	52	25	27	0
	受診率(%)	2.3	3	1.9	0
肝炎ウイルス検査	対象者	14643	3873	5402	5368
	受診者	1192	212	694	286
	受診率(%)	8.1	5.5	12.8	5.3

(注1) 人口は、平成28年1月1日現在の住民基本台帳人口である。

(注2) 健康増進事業費補助金の事業実績報告による。

イ 健康診査以外の事業実績(健康教育, 健康相談, 訪問指導, 機能訓練)

(平成27年度)

区分			数総	三原市	尾道市	世羅町
健康教育	個別	参加人員	0	0	0	0
		実施回数	172	0	171	1
	集団	参加人員	52	0	10,002	250
健康相談	重点	実施回数	179	0	179	0
		参加人員	1,854	0	1,854	0
	総合	実施回数	69	0	69	0
		参加人員	3,098	0	3,098	0
訪問指導	対象者数		258	0	258	0
	被指導実人員		681	0	681	0
機能訓練	実施回数		0	0	0	0
	実施人員	実人員	0	0	0	0
		延人員	0	0	0	0

(注) 健康増進事業費補助金の事業実績報告による。

(4)健康生活応援店の状況

(平成27年度末現在)

区	分	延 認 証 店 舗 数
た ば こ	禁 煙	74
	分 煙	1
	禁 煙 指 導	
	小 計	75
栄 養 成 分 表 示	栄 養 成 分 表 示	5
	エ ネ ル ギ ー 表 示	1
	塩 分 表 示	
	小 計	6
ヘルシーメニュー	やさいたっぷり	
	塩 分 控 え め	1
	オ ー ダ ー メ ニ ュ ー	
	小 計	1
塩分控えめ 推進・応援	塩分控えめ推進・応援	
	小 計	1
食 事 バ ラ ン ス	朝 食 摂 取	
	食 事 バ ラ ン ス ガ イ ド	
	小 計	-
運 動 実 践	正 しい 歩 き 方 指 導	
	ウオーキング勧奨・応援	2
	サ ー ク ル 支 援	
	小 計	2
そ の 他	健 康 づ く り 応 援	44
合 計		128
実 店 舗 数		127

(5) 食育推進圏域連絡会議開催状況

(平成27年度)

日時	平成27年9月16日(水)13:30~15:30
場所	広島県尾道庁舎 5階 大会議室
参加人数	26人
主な議題	<p>(1)内閣府食育推進室通知「平成26年版食育推進施策(食育白書)」について</p> <p>(2)第3次食育推進基本計画の骨子(案)について</p> <p>(3)取組状況の報告</p> <p>ア 関係機関・関係団体の食育活動の取組状況報告</p> <p>イ 中国四国農政局から、大学等への取組について、アンケート結果報告</p> <p>(4)大学からの報告 福山大学生命工学部 生命栄養科学科 実習生</p> <p>(5)平成27年度食育活性化支援事業について</p>

会議構成機関

所属	担当課等	備考
三原市子育て支援課	主任	
三原市保健福祉部保健福祉課	栄養指導員	
三原市 教育委員会学校給食課	主任	
JA三原 経済部営農販売課	課長	
三原市食生活改善推進員協議会	会長	
尾道市 産業部 農林水産課	主任	
尾道市 健康推進課	主任	
尾道市 子育て支援課	専門員	
尾道市 教育委員会教育指導課	嘱託栄養士	
JA尾道市総合企画部 組合員課	課長	
尾道市保健推進員連絡協議会	副会長	
世羅町 健康保険課	主任	
世羅町 子育て支援課	主任管理栄養士	
世羅町 産業振興課	主任主事	
世羅町 教育委員会学校教育課	主任	
世羅町 食生活改善推進協議会	会長	
中国四国農政局 福山地域センター	主任農畜産安全管理官	
東部教育事務所 教育指導課	指導主事	
東部農林水産事務所 尾道農林事業所農村振興課	課長	
東部保健所	保健課長	

7 感染症対策

(1) 感染症発生状況

(平成27年)

区分	疾病名	件数	区分	疾病名	件数
一類	エボラ出血熱		五類 (全数)	アメーバ赤痢	
	クリミア・コンゴ出血熱			ウイルス性肝炎(E型肝炎及びA型肝炎を除く)	
	痘そう			カルバペネム耐性腸内細菌科細菌感染症	8
	南米出血熱			急性脳炎※6	1
	ベスト			クリプトスポリジウム症	
	マールブルグ病			クワイツフェルト・ヤコブ病	
	ラッサ熱			劇症型溶血性レンサ球菌感染症	1
小計 A	-	後天性免疫不全症候群			
二類	急性灰白髄炎			ジアルジア症	
	結核	52		侵襲性インフルエンザ菌感染症	
	ジフテリア			侵襲性髄膜炎菌感染症	
	重症急性呼吸器症候群※1			侵襲性肺炎球菌感染症	3
	中東呼吸器症候群※2			水痘(患者が入院を要すると認められるものに限る)	1
	鳥インフルエンザ(H5N1)			先天性風しん症候群	
	鳥インフルエンザ(H7N9)※3			梅毒	
小計 B	52	播種性クリプトコックス症			
三類	コレラ			破傷風	
	細菌性赤痢			バンコマイシン耐性黄色ブドウ球菌感染症	
	腸管出血性大腸菌感染症	1		バンコマイシン耐性腸球菌感染症	
	腸チフス			風しん	1
	パラチフス			麻疹	
	小計 C	1		薬剤耐性アシネトバクター感染症	
四類	E型肝炎			小計 E	15
	ウエストナイル熱(ウエストナイル脳炎を含む)			RSウイルス感染症	215
	A型肝炎			咽頭結膜熱	170
	エキノкокクス症			A群溶血性レンサ球菌咽頭炎	982
	黄熱			感染性胃腸炎	1,297
	オウム病		水痘	87	
	オムスク出血熱		手足口病	499	
	回帰熱		伝染性紅斑	56	
	キャサナル森林病		突発性発しん	77	
	Q熱		百日咳		
	狂犬病		ヘルパンギーナ	70	
	コクシジオイデス症		流行性耳下腺炎	36	
	サル痘		インフルエンザ※7	2,807	
	重症熱性血小板減少症候群※4		急性出血性結膜炎		
	腎症候性出血熱		流行性角結膜炎		
	西部ウマ脳炎		性器クラミジア感染症	27	
	ダニ媒介脳炎		性器ヘルペスウイルス感染症	31	
	炭疽		尖圭コンジローマ	3	
	チクングニア熱		淋菌感染症	5	
	つつが虫病	2	感染性胃腸炎(病原体がロタウイルスであるものに限る)		
	デング熱		クラミジア肺炎(オウム病を除く)	3	
	東部ウマ脳炎		細菌性髄膜炎※8		
	鳥インフルエンザ※5		マイコプラズマ肺炎	2	
	ニパウイルス感染症		無菌性髄膜炎		
	日本紅斑熱	18	ペニシリン耐性肺炎球菌感染症	15	
	日本脳炎		メチシリン耐性黄色ブドウ球菌感染症	116	
	ハンタウイルス肺症候群		薬剤耐性緑膿菌感染症	2	
	Bウイルス病		小計 F	6,500	
	鼻疽		新型インフルエンザ等感染症	G	
	ブルセラ症		指定		
	ベネズエラウマ脳炎		小計 H	-	
	ヘンドラウイルス感染症		新	I	
	発しんチフス		総計 A+B+C+D+E+F+G+H+I	6,593	
ボツリヌス症					
マラリア					
野兔病					
ライム病					
リッサウイルス感染症					
リフトバレー熱					
類鼻疽					
レジオネラ症	5				
レプトスピラ症					
ロッキー山紅斑熱					
小計 D	25				

※1 病原体がベータコロナウイルス属SARSコロナウイルスであるものに限る
 ※2 病原体がベータコロナウイルス属MERSコロナウイルスであるものに限る 平成27年1月21日より追加
 ※3 平成27年1月21日より追加
 ※4 病原体がフレボウイルス属SFTSウイルスであるものに限る
 ※5 H5N1及びH7N9を除く
 ※6 ウエストナイル脳炎、西部ウマ脳炎、ダニ媒介脳炎、東部ウマ脳炎、日本脳炎、ベネズエラウマ脳炎及びリフトバレー熱を除く
 ※7 鳥インフルエンザ及び新型インフルエンザ等感染症を除く
 ※8 インフルエンザ菌、髄膜炎菌、肺炎球菌を原因として同定された場合を除く
 (注1) 一、二、三、四、五類(全数)、指定及び新感染症については、全数報告。
 (注2) 五類(定点)感染症については、定点医療機関から報告。

(2) 結核の状況

ア 結核患者登録状況

(平成27年12月31日現在)

区 分	総 数	三 原 市	尾 道 市	世 羅 町
管 内 人 口	253,334	96,102	140,405	16,827
計	75	23	47	5
活動性肺結核患者数 (A)	喀痰塗抹陽性者	4	0	4
	その他の結核菌陽性者	8	3	5
	菌陰性・その他の者	1	1	0
活動性肺外結核患者数(B)	9	3	5	1
不活動性結核・その他の者	53	16	33	4
有病率(人口10万対)	8.7	7.3	10.0	5.9

(注1) 結核菌検査結果については登録時の結果を示すもの。

(注2) 人口には外国人を含む。(住民基本台帳の人口に外国人を加えた数)

(注3) 有病率(人口10万対) = $\frac{\text{活動性肺結核患者数(A)} + \text{活動性肺外結核患者数(B)}}{\text{人口}} \times 100,000$

イ 結核患者新規登録状況

(平成27年)

区 分	総 数	三 原 市	尾 道 市	世 羅 町
管 内 人 口	253,334	96,102	140,405	16,827
計 (A + B)	34	9	23	2
活動性肺結核患者数 (A)	喀痰塗抹陽性者	11	0	11
	その他の結核菌陽性者	11	4	6
	菌陰性・その他の者	-	0	0
活動性肺外結核患者数(B)	12	5	6	1
り患率(人口10万対)	13.4	9.4	16.4	11.9
潜在性結核感染症	14	3	11	0

(注1) 潜在性結核感染症は総数に含まない。

(注2) り患率(人口10万対) = $\frac{\text{計 (A+B)}}{\text{人口}} \times 100,000$

ウ 年齢階級別新規登録患者数

(平成27年12月31日現在)

区 分	総 数	三 原 市	尾 道 市	世 羅 町
計	34	9	23	2
	(11)	(-)	(11)	(-)
0 歳 ~ 4 歳	-	0	0	0
	(-)	(0)	(0)	(0)
5 歳 ~ 9 歳	-	0	0	0
	(-)	(0)	(0)	(0)
10 歳 ~ 14 歳	-	0	0	0
	(-)	(0)	(0)	(0)
15 歳 ~ 19 歳	-	0	0	0
	(-)	(0)	(0)	(0)
20 歳 ~ 29 歳	4	2	2	0
	(-)	(0)	(0)	(0)
30 歳 ~ 39 歳	2	1	1	0
	(1)	(0)	(1)	(0)
40 歳 ~ 49 歳	-	0	0	0
	(-)	(0)	(0)	(0)
50 歳 ~ 59 歳	1	0	1	0
	(1)	(0)	(1)	(0)
60 歳 ~ 69 歳	2	0	1	1
	(-)	(0)	(0)	(0)
70 歳 ~	25	6	18	1
	(9)	(0)	(9)	(0)

(注1)下段の()は、結核菌喀痰塗抹陽性者再掲である。

(注2)本表の総数とイ 結核患者新規登録状況の総数は一致する。

エ 結核健康診断の実施状況

① 市町別実施状況

(平成27年度)

区 分		総 数	三 原 市	尾 道 市	世 羅 町
一般住民	対象者数	76,081	21,828	47,612	6,641
	受診者数	7,662	1,681	5,177	804
	受診率(%)	10.1	7.7	10.9	12.1



(財)結核予防会結核研究所

結核に関する知識や情報を提供しています。

〒204-8533 東京都清瀬市松山3-1-24

電話 0424-93-5711 ファックス 0424-92-46

② 実施主体別実施状況

(平成27年度)

実施主体	対象者	対象者数	受診状況		健康診断等の内容				
			受診者数	受診率	間接撮影	直接撮影	ツ反応	BCG	IGRA
定期	計	93,179	23,665	25.4	3,995	19,670	-	-	131
	事業者	従業者	11,908	11,179	93.9	1,001	10,178		86
	学校長	生徒	1,626	1,603	98.6		1,603		
		学生	1,683	1,683	100.0	231	1,452		45
	施設長	入所者	1,881	1,538	81.8	278	1,260		
	市町長	一般住民	76,081	7,662	10.1	2,485	5,177		
知事 (保健所長)	計	426	368	86.4	-	244	(-) 12	(-) -	136
	接触者健診	312	274	87.8		150	12		136
	集団健診								
	管理検診	114	94	82.5		94			

(注1) ()内は、ツ反応(ツベルクリン反応)検査とX線検査を併せて実施した場合の再掲。

(注2) 事業者欄は、学校(専修学校及び各種学校を含み、幼稚園を除く)、病院、診療所、助産所、介護老人保健施設、社会福祉施設の対象者数(従事者数)又は受診者数を記載。

(注3) 生徒欄は、高校生の対象者数又は受診者数を記載。学生欄は、大学生等の対象者数又は受診者数を記載。

(注4) 本欄の市町長が実施主体となって実施する定期健康診断(一般住民)は、①表の各総数と一致すること。

(注5) 受診者数と健康診断等の計とは一致しない。

オ 市町別家庭訪問指導状況

(平成27年度)

区分	総数	三原市	尾道市	世羅町
実人員	69	22	44	3
(再掲)新規登録患者	52	14	36	2
構成比	75.4	63.6	81.8	66.7
延人員	278	110	142	26
(再掲)新規登録患者	177	58	111	8
構成比	63.7	52.7	78.2	30.8

(注) (再掲)欄の新規登録患者とは、平成27年度に新規登録された結核患者を家庭訪問指導した場合に計上すること。

(3) 感染症発生に伴う指導状況

(平成27年度)

	計	一類	二類	三類	四類	五類	新型インフルエンザ等感染症	指定感染症	新感染症
指導件数	31			2	6	23			
うち施設指導分	23					23			

(4) 新型インフルエンザ等対策の連絡会議開催状況

(平成27年度)

日時	平成27年6月29日 19:00~20:30	平成27年12月16日(水)	平成28年2月29日(月)
場所	広島県尾道庁舎	広島県尾道庁舎	広島県尾道庁舎
参加人数	21	19	18
主な議題	(1)平成27年度事業計画について (2)ダニ媒介感染症リーフレットの検討 (3)感染症発生動向について	(1)ダニ媒介感染症リーフレットについて (2)感染症発生動向について (3)最近の広島県内のダニ媒介感染症の発生状況について (4)感染症のトピックス	(1)平成27年度事業実施報告について (2)平成28年度事業計画(案)について

会議構成メンバー

所属	職名	備考
三原市医師会	理事	
尾道市医師会	理事	
因島医師会	理事	
世羅郡医師会	理事	
興生総合病院	部長	
三原赤十字病院	業務看護係長	
厚生連尾道総合病院	主任部長	
尾道市立市民病院	医長	
尾道市立みつぎ総合病院	副院長	
公立世羅中央病院	健診部長	
三原薬剤師会	代表理事	
尾道薬剤師会	理事	
三原市消防本部	課長	
尾道市消防局	課長	
三原市	課長	
尾道市	課長	
世羅町	保健師	
東部厚生環境事務所・保健所	所長	

(5) エイズ相談及びHIV抗体検査の状況

(平成27年度)

区分	相 談 件 数				H I V 抗 体 検 査		
	計A+B+C	電話相談A	来所(面接相談)B	家庭訪問指導C	計 D+E	スクリーニング検査D (再掲)迅速検査	確認検査E
計	60	59	1	-	146 (145)	145 (145)	1
男性	50	49	1	0	70 (69)	69 (69)	1
女性	10	10	0	0	76 (76)	76 (76)	0

(6) 健康教育実施状況

(平成27年度)

区分	種 別 内 訳				
	計	結核	エイズ	新型インフルエンザ	感染性胃腸炎
実施回数	8	2	1	2	3
参加延人員	838	158	450	95	135
(対象内訳)			一般		

(注1)種別内訳欄には、結核、エイズ、インフルエンザ、O157等の予防対策名を記入

(注2)エイズ予防は、対象内訳欄に実施した「一般」「高校生」等のグループを記入

結核予防は、対象内訳欄に実施した市町名を記入

(7) 肝炎相談件数, 肝炎ウイルス検査の実施状況及び肝炎治療受給者証の交付状況

ア 肝炎相談件数

(平成27年度)

計A+B	電話相談 A	来所(面接相談) B
1780	822	958

イ 肝炎ウイルス検査実施状況

(平成27年度)

検査実施日数	C型肝炎ウイルス検査実施件数		B型肝炎ウイルス検査実施件数
	HCV抗体検査	うちHCV核酸増幅検査	HBs抗原検査

ウ 肝炎治療受給者証交付状況

(ア) インターフェロン治療

(平成27年度)

区分	計	三原市	尾道市	世羅町	管外
申請数	0	0	0	0	0
交付数	0	0	0	0	0

(イ) 核酸アナログ製剤治療

(平成27年度)

区分	計	三原市	尾道市	世羅町	管外
申請数	323	95	202	11	15
交付数	323	95	202	11	15

(ウ) インターフェロンフリー治療

(平成27年度)

区分	計	三原市	尾道市	世羅町	管外
申請数	407	167	225	13	2
交付数	404	166	224	13	1

8 歯科保健対策

(1) 訪問指導等の状況

(平成27年度)

区分	訪問による検診・保健指導人員									
	実人員	内訳				延人員	内訳			
		身体障害者 (児)	知的障害者 (児)	難病患者	その他		身体障害者 (児)	知的障害者 (児)	難病患者	その他
実施数	0					0				

(2) 相談事業の状況

(平成27年度)

区分	回数	実人員	内訳			延人員	内訳		
			本人	保護者 紹介者	その他		本人	保護者 紹介者	その他

(3) 市町指導・支援の状況

(平成27年度)

区分	指導項目	総数	市町名						
			三原市	尾道市	世羅町				
実施数	企画・連携・調整	4		2	1	1			
	調査・研究	0		0	0	0			
	情報の収集・提供	3		1	1	1			

9 精神保健福祉対策

(1) 精神障害者入院形態別患者数及び通院等の状況

(平成28年3月31日現在)

区 分	総 数	三 原 市	尾 道 市	世 羅 町					管 内 市 町 計	管 外
措置入院患者数	5	2	3	0					5	0
医療保護入院患者数	573	284	234	38					556	17
自立支援医療受給者数(精神通院)	4,247	1,684	2,354	209					4,247	0
通報件数(精神保健福祉法23条～26条)	31	/	/	/	/	/	/	/	/	/

(2) 精神障害者保健福祉手帳の所持状況

(平成28年3月31日現在)

障害等級	総 数	三 原 市	尾 道 市	世 羅 町				
計	2,324	886	1,315	123	-	-	-	-
1 級	153	55	92	6				
2 級	1,605	642	874	89				
3 級	566	189	349	28				

(3) 組織育成支援状況

(平成27年度)

区 分	総 数	つりひき ど家族の いのち	つそ どよ風の いのち						管 内 市 町 計	管 外
計	15	10	5	-	-	-	-	-	15	-
患者会	-								-	
家族会	10	10							10	
断酒会	-								-	
ボランティア	5		5						5	
	-								-	
	-								-	

(注)精神保健福祉に関わる組織の育成のための支援活動を行った回数を計上している。

【例】 会への出席, その準備のための当事者リーダーとの打ち合わせ及び関係機関との連絡等

(4) 相談指導実施状況

(平成27年度)

区 分		総 数	三 原 市	尾 道 市	世 羅 町					管 内 市 町 計	管 外
面 接	実 人 員	70	16	51						67	3
	延 人 員	131	35	87	0	0	0	0	0	122	9
	内										
	老人精神	1	1							1	
	社会復帰	7		7						7	
	アルコール	5	1	4						5	
	薬物	-								0	
	ギャンブル	-								0	
	思春期	-								0	
	心の健康づくり	3	2	1						3	
	摂食障害	-								0	
	てんかん	-								0	
	その他	115	31	75						106	9
	訳										
(再掲) ひきこもり	(54)	(20)	(25)						(45)	(9)	
(再掲) 自殺関連											
(再掲) 自殺者の遺族											
電話相談延人員	484										
(再掲) ひきこもり	9										
(再掲) 自殺関連	6										

(注)相談件数には、定期相談以外のその他の相談も含める。

(5) 家庭訪問指導状況

(平成27年度)

区 分	総 数	三 原 市	尾 道 市	世 羅 町					管 内 市 町 計	管 外
実 人 員	8	2	6	0					8	
延 人 員	10	2	8	0	0	0	0	0	10	0
内 訳	老人精神	-							0	
	社会復帰	6		6					6	
	アルコール	-							0	
	薬 物	-							0	
	ギャンブル	-							0	
	思 春 期	-							0	
	心の健康づくり	-							0	
	摂食障害	-							0	
	てんかん	-							0	
	そ の 他	4	2	2					4	
(再掲) ひきこもり	(2)		(2)					(2)		
(再掲) 自殺関連										
(再掲) 自殺者の遺族										

(6) 普及啓発・人材養成実施状況

ア 自殺対策

(平成27年度)

区 分	種別内訳				
	計	地域医療連携研修会	講習会	自殺予防講演会	リーフレット作成・配布
実施回数	6	1	3	1	1
対象者	-	医療保健福祉関係者	理容組合 労働基進協会等	三原市住民等	医療保健福祉等 関係機関
参加延人数 (配布部数)	9,135	103	122	190	8,720

(注)種別内訳欄には、講演会、研修会、街頭啓発活動等の種別を記入

イ その他の精神保健福祉対策

(平成27年度)

区 分	種別内訳				
	計	精神保健福祉	精神障害者地域 生活支援	精神保健福祉 緊急対応	管内精神保健福祉 担当者
		研修会	検討会	連絡会議	会議
実施回数	5	1	2	1	1
対象者	-	医療保健福祉関係者	医療保健福祉関係者	医療保健福祉等 関係者	精神保健福祉行政 関係者
参加延人数 (配布部数)	175	110	28	24	13

(注)種別内訳欄には、上段にアルコール、思春期等の対策名を、下段に講演会、研修会、街頭啓発活動等の種別を記入

10 難病対策等

(1) 特定医療費(指定難病)の承認状況

(平成28年3月31日現在)

告示番号	病名	疾患群	総 数	三 原 市	尾 道 市	世 羅 町	承認総件数							
							2300	834	1333	133	-	-	-	-
001	球脊髄性筋萎縮症	神経・筋疾患	2	1	1	0								
002	筋萎縮性側索硬化症	神経・筋疾患	29	10	19	0								
003	脊髄性筋萎縮症	神経・筋疾患	1	1	0	0								
004	原発性側索硬化症	神経・筋疾患	-	0	0	0								
005	進行性核上性麻痺	神経・筋疾患	24	18	6	0								
006	パーキンソン病	神経・筋疾患	400	165	208	27								
007	大脳皮質基底核変性症	神経・筋疾患	9	3	5	1								
008	ハンチントン病	神経・筋疾患	3	3	0	0								
009	神経有棘赤血球症	神経・筋疾患	-	0	0	0								
010	シャルコー・マリエ・トウス病	神経・筋疾患	2	2	0	0								
011	重症筋無力症	神経・筋疾患	45	17	26	2								
012	先天性筋無力症候群	神経・筋疾患	-	0	0	0								
013	多発性硬化症／視神経脊髄炎	神経・筋疾患	34	14	20	0								
014	慢性炎症性脱髄性多発神経炎／ 多巣性運動ニューロパチー	神経・筋疾患	9	2	7	0								
015	封入体筋炎	神経・筋疾患	-	0	0	0								
016	クローウ・深瀬症候群	神経・筋疾患	-	0	0	0								
017	多系統萎縮症	神経・筋疾患	28	6	17	5								
018	脊髄小脳変性症 (多系統萎縮症を除く。)	神経・筋疾患	75	31	43	1								
019	ライソゾーム病	代謝系疾患	5	0	5	0								
020	副腎白質ジストロフィー	代謝系疾患	2	2	0	0								
021	ミトコンドリア病	代謝系疾患	3	1	2	0								
022	もやもや病	神経・筋疾患	52	19	26	7								
023	プリオン病	神経・筋疾患	1	0	1	0								
024	亜急性硬化性全脳炎	神経・筋疾患	-	0	0	0								
025	進行性多巣性白質脳症	神経・筋疾患	-	0	0	0								

告示番号	病名	疾患群	総 数	三 原 市	尾 道 市	世 羅 町				
026	HTLV-1 関連脊髄症	神経・筋疾患	-	0	0	0				
027	特発性基底核石灰化症	神経・筋疾患	-	0	0	0				
028	全身性アミロイドーシス	代謝系疾患	7	4	2	1				
029	ウルリッヒ病	神経・筋疾患	-	0	0	0				
030	遠位型ミオパチー	神経・筋疾患	-	0	0	0				
031	ベスレムミオパチー	神経・筋疾患	-	0	0	0				
032	自己貪食空胞性ミオパチー	神経・筋疾患	-	0	0	0				
033	シュワルツ・ヤンベル症候群	神経・筋疾患	-	0	0	0				
034	神経線維腫症	皮膚・結合組織疾患	11	4	7	0				
035	天疱瘡	皮膚・結合組織疾患	13	3	9	1				
036	表皮水疱症	皮膚・結合組織疾患	1	1	0	0				
037	膿疱性乾癬(汎発型)	皮膚・結合組織疾患	3	1	2	0				
038	スティーヴンス・ジョンソン症候群	皮膚・結合組織疾患	-	0	0	0				
039	中毒性表皮壊死症	皮膚・結合組織疾患	-	0	0	0				
040	高安静脈炎	免疫系疾患	12	3	9	0				
041	巨細胞性動脈炎	免疫系疾患	-	0	0	0				
042	結節性多発動脈炎	免疫系疾患	10	1	9	0				
043	顕微鏡的多発血管炎	免疫系疾患	17	4	9	4				
044	多発血管炎性肉芽腫症	免疫系疾患	5	2	3	0				
045	好酸球性多発血管炎性肉芽腫症	免疫系疾患	2	1	1	0				
046	悪性関節リウマチ	免疫系疾患	13	2	9	2				
047	バージャー病	免疫系疾患	20	6	12	2				
048	原発性抗リン脂質抗体症候群	免疫系疾患	-	0	0	0				
049	全身性エリテマトーデス	免疫系疾患	128	54	68	6				
050	皮膚筋炎/多発性筋炎	免疫系疾患	53	23	25	5				
051	全身性強皮症	皮膚・結合組織疾患	71	23	45	3				
052	混合性結合組織病	免疫系疾患	31	13	18	0				
053	シェーグレン症候群	免疫系疾患	13	3	10	0				
054	成人スチル病	免疫系疾患	2	1	1	0				

告示番号	病名	疾患群	総 数	三 原 市	尾 道 市	世 羅 町				
			2300	834	1333	133	-	-	-	-
055	再発性多発軟骨炎	免疫系疾患	1	1	0	0				
056	ベーチェット病	免疫系疾患	46	20	23	3				
057	特発性拡張型心筋症	循環器系疾患	52	17	30	5				
058	肥大型心筋症	循環器系疾患	6	1	5	0				
059	拘束型心筋症	循環器系疾患	1	0	1	0				
060	再生不良性貧血	血液系疾患	26	6	15	5				
061	自己免疫性溶血性貧血	血液系疾患	-	0	0	0				
062	発作性夜間ヘモグロビン尿症	血液系疾患	-	0	0	0				
063	特発性血小板減少性紫斑病	血液系疾患	66	27	36	3				
064	血栓性血小板減少性紫斑病	血液系疾患	-	0	0	0				
065	原発性免疫不全症候群	血液系疾患	1	1	0	0				
066	IgA腎症	腎・泌尿器系疾患	15	3	10	2				
067	多発性嚢胞腎	腎・泌尿器系疾患	9	4	5	0				
068	黄色靭帯骨化症	骨・関節系疾患	12	4	7	1				
069	後縦靭帯骨化症	骨・関節系疾患	100	36	59	5				
070	広範脊柱管狭窄症	骨・関節系疾患	23	8	13	2				
071	特発性大腿骨頭壊死症	骨・関節系疾患	64	19	41	4				
072	下垂体性ADH分泌異常症	内分泌系疾患	1	1	0	0				
073	下垂体性TSH分泌亢進症	内分泌系疾患	1	0	1	0				
074	下垂体性PRL分泌亢進症	内分泌系疾患	3	0	3	0				
075	クッシング病	内分泌系疾患	3	1	2	0				
076	下垂体性ゴナドトロピン分泌亢進症	内分泌系疾患	1	0	1	0				
077	下垂体性成長ホルモン分泌亢進症	内分泌系疾患	5	1	3	1				
078	下垂体前葉機能低下症	内分泌系疾患	26	12	14	0				
079	家族性高コレステロール血症(ホモ接合体)	代謝系疾患	-	0	0	0				
080	甲状腺ホルモン不応症	内分泌系疾患	-	0	0	0				
081	先天性副腎皮質酵素欠損症	内分泌系疾患	1	0	1	0				
082	先天性副腎低形成症	内分泌系疾患	-	0	0	0				
083	アジソン病	内分泌系疾患	1	0	1	0				

告示番号	病名	疾患群	総	三	尾	世				
			数	原	道	羅				
	承認総件数		2300	834	1333	133	-	-	-	-
084	サルコイドーシス	呼吸器系疾患	36	10	23	3				
085	特発性間質性肺炎	呼吸器系疾患	13	7	5	1				
086	肺動脈性肺高血圧症	呼吸器系疾患	7	1	6	0				
087	肺静脈閉塞症／肺毛細血管腫症	呼吸器系疾患	-	0	0	0				
088	慢性血栓性肺高血圧症	呼吸器系疾患	8	5	3	0				
089	リンパ脈管筋腫症	呼吸器系疾患	1	0	1	0				
090	網膜色素変性症	視覚系疾患	68	20	44	4				
091	バッド・キアリ症候群	消化器系疾患	-	0	0	0				
092	特発性門脈圧亢進症	消化器系疾患	-	0	0	0				
093	原発性胆汁性肝硬変	消化器系疾患	48	20	26	2				
094	原発性硬化性胆管炎	消化器系疾患	1	1	0	0				
095	自己免疫性肝炎	消化器系疾患	9	4	5	0				
096	クローン病	消化器系疾患	87	27	56	4				
097	潰瘍性大腸炎	消化器系疾患	390	127	247	16				
098	好酸球性消化管疾患	消化器系疾患	1	0	1	0				
099	慢性特発性偽性腸閉塞症	消化器系疾患	-	0	0	0				
100	巨大膀胱短小結腸腸管蠕動不全症	消化器系疾患	-	0	0	0				
101	腸管神経節細胞減少症	消化器系疾患	-	0	0	0				
102	ルビンシュタイン・テイビ症候群	染色体または遺伝子に変化を伴う症候群	-	0	0	0				
103	CFC症候群	染色体または遺伝子に変化を伴う症候群	-	0	0	0				
104	コステロ症候群	染色体または遺伝子に変化を伴う症候群	-	0	0	0				
105	チャージ症候群	染色体または遺伝子に変化を伴う症候群	-	0	0	0				
106	クリオピリン関連周期熱症候群	免疫系疾患	-	0	0	0				
107	全身型若年性特発性関節炎	免疫系疾患	-	0	0	0				
108	TNF受容体関連周期性症候群	免疫系疾患	-	0	0	0				
109	非典型溶血性尿毒症症候群	腎・泌尿器系疾患	-	0	0	0				
110	ブラウ症候群	免疫系疾患	-	0	0	0				
111	先天性ミオパチー	神経・筋疾患	1	0	1	0				
112	マリネスコ・シェーグレン症候群	神経・筋疾患	-	0	0	0				

告示番号	病名	疾患群	総 数	三 原 市	尾 道 市	世 羅 町				
113	筋ジストロフィー	神経・筋疾患	7	1	5	1				
114	非ジストロフィー性ミオトニー症候群	神経・筋疾患	-	0	0	0				
115	遺伝性周期性四肢麻痺	神経・筋疾患	-	0	0	0				
116	アトピー性脊髄炎	神経・筋疾患	-	0	0	0				
117	脊髄空洞症	神経・筋疾患	1	0	1	0				
118	脊髄髄膜瘤	神経・筋疾患	-	0	0	0				
119	アイザックス症候群	神経・筋疾患	-	0	0	0				
120	遺伝性ジストニア	神経・筋疾患	-	0	0	0				
121	神経フェリチン症	神経・筋疾患	-	0	0	0				
122	脳表ヘモジデリン沈着症	神経・筋疾患	-	0	0	0				
123	禿頭と変形性脊椎症を伴う常染色体劣性白質脳症	神経・筋疾患	-	0	0	0				
124	皮質下梗塞と白質脳症を伴う常染色体優性脳動脈症	神経・筋疾患	-	0	0	0				
125	神経軸索スフェロイド形成を伴う遺伝性びまん性白質脳症	神経・筋疾患	-	0	0	0				
126	ペリー症候群	神経・筋疾患	-	0	0	0				
127	前頭側頭葉変性症	神経・筋疾患	-	0	0	0				
128	ピッカースタッフ脳幹脳炎	神経・筋疾患	-	0	0	0				
129	痙攣重積型(二相性)急性脳症	神経・筋疾患	-	0	0	0				
130	先天性無痛無汗症	神経・筋疾患	-	0	0	0				
131	アレキサンダー病	神経・筋疾患	-	0	0	0				
132	先天性核上性球麻痺	神経・筋疾患	-	0	0	0				
133	メビウス症候群	神経・筋疾患	-	0	0	0				
134	中隔視神経形成異常症/ドモルシア症候群	視覚系疾患	-	0	0	0				
135	アイカルディ症候群	神経・筋疾患	-	0	0	0				
136	片側巨脳症	神経・筋疾患	-	0	0	0				
137	限局性皮質異形成	神経・筋疾患	-	0	0	0				
138	神経細胞移動異常症	神経・筋疾患	-	0	0	0				
139	先天性大脳白質形成不全症	神経・筋疾患	-	0	0	0				
140	ドラベ症候群	神経・筋疾患	-	0	0	0				
141	海馬硬化を伴う内側側頭葉てんかん	神経・筋疾患	-	0	0	0				

告示番号	病名	疾患群	総数	三原市	尾道市	世羅町				
142	ミオクロニー欠神てんかん	神経・筋疾患	-	0	0	0				
143	ミオクロニー脱力発作を伴うてんかん	神経・筋疾患	-	0	0	0				
144	レノックス・ガストー症候群	神経・筋疾患	-	0	0	0				
145	ウエスト症候群	神経・筋疾患	-	0	0	0				
146	大田原症候群	神経・筋疾患	-	0	0	0				
147	早期ミオクロニー脳症	神経・筋疾患	-	0	0	0				
148	遊走性焦点発作を伴う乳児てんかん	神経・筋疾患	-	0	0	0				
149	片側痙攣・片麻痺・てんかん症候群	神経・筋疾患	-	0	0	0				
150	環状20番染色体症候群	神経・筋疾患	-	0	0	0				
151	ラスムッセン脳炎	神経・筋疾患	-	0	0	0				
152	PCDH19関連症候群	神経・筋疾患	-	0	0	0				
153	難治頻回部分発作重積型急性脳炎	神経・筋疾患	-	0	0	0				
154	徐波睡眠期持続性棘徐波を示すてんかん性脳症	神経・筋疾患	-	0	0	0				
155	ランドウ・クレフナー症候群	神経・筋疾患	-	0	0	0				
156	レット症候群	神経・筋疾患	-	0	0	0				
157	スタージ・ウェーバー症候群	神経・筋疾患	-	0	0	0				
158	結節性硬化症	神経・筋疾患	-	0	0	0				
159	色素性乾皮症	神経・筋疾患	-	0	0	0				
160	先天性魚鱗癬	皮膚・結合組織疾患	-	0	0	0				
161	家族性良性慢性天疱瘡	皮膚・結合組織疾患	1	0	1	0				
162	類天疱瘡(後天性表皮水疱症を含む。)	皮膚・結合組織疾患	1	0	1	0				
163	特発性後天性全身性無汗症	皮膚・結合組織疾患	-	0	0	0				
164	眼皮膚白皮症	視覚系疾患	-	0	0	0				
165	肥厚性皮膚骨膜症	染色体または遺伝子に変化を伴う症候群	-	0	0	0				
166	弾性線維性仮性黄色腫	皮膚・結合組織疾患	-	0	0	0				
167	マルファン症候群	皮膚・結合組織疾患	-	0	0	0				
168	エーラス・ダンロス症候群	皮膚・結合組織疾患	-	0	0	0				
169	メンケス病	代謝系疾患	-	0	0	0				
170	オクシピタル・ホーン症候群	皮膚・結合組織疾患	-	0	0	0				

告示番号	病名	疾患群	総数	三原市	尾道市	世羅町				
	承認総件数		2300	834	1333	133	-	-	-	-
171	ウィルソン病	代謝系疾患	1	0	0	1				
172	低ホスファターゼ症	骨・関節系疾患	-	0	0	0				
173	VATER症候群	染色体または遺伝子に変化を伴う症候群	-	0	0	0				
174	那須ハコラ病	染色体または遺伝子に変化を伴う症候群	-	0	0	0				
175	ウィーバー症候群	染色体または遺伝子に変化を伴う症候群	-	0	0	0				
176	コフィン・ローリー症候群	染色体または遺伝子に変化を伴う症候群	-	0	0	0				
177	有馬症候群	神経・筋疾患	-	0	0	0				
178	モワット・ウィルソン症候群	染色体または遺伝子に変化を伴う症候群	-	0	0	0				
179	ウィリアムズ症候群	染色体または遺伝子に変化を伴う症候群	-	0	0	0				
180	ATR-X症候群	染色体または遺伝子に変化を伴う症候群	-	0	0	0				
181	クルーゾン症候群	染色体または遺伝子に変化を伴う症候群	-	0	0	0				
182	アペール症候群	染色体または遺伝子に変化を伴う症候群	-	0	0	0				
183	ファイファー症候群	染色体または遺伝子に変化を伴う症候群	-	0	0	0				
184	アントレー・ビクスラー症候群	染色体または遺伝子に変化を伴う症候群	-	0	0	0				
185	コフィン・シリス症候群	染色体または遺伝子に変化を伴う症候群	-	0	0	0				
186	ロスムンド・トムソン症候群	染色体または遺伝子に変化を伴う症候群	-	0	0	0				
187	歌舞伎症候群	染色体または遺伝子に変化を伴う症候群	-	0	0	0				
188	多脾症候群	染色体または遺伝子に変化を伴う症候群	-	0	0	0				
189	無脾症候群	染色体または遺伝子に変化を伴う症候群	-	0	0	0				
190	鰓耳腎症候群	聴覚・平衡機能系疾患	-	0	0	0				
191	ウェルナー症候群	染色体または遺伝子に変化を伴う症候群	1	0	1	0				
192	コケイン症候群	染色体または遺伝子に変化を伴う症候群	-	0	0	0				
193	ブラダー・ウィリ症候群	染色体または遺伝子に変化を伴う症候群	-	0	0	0				
194	ソトス症候群	染色体または遺伝子に変化を伴う症候群	-	0	0	0				
195	ヌーナン症候群	染色体または遺伝子に変化を伴う症候群	-	0	0	0				
196	ヤング・シンブソン症候群	染色体または遺伝子に変化を伴う症候群	-	0	0	0				
197	1p36欠失症候群	染色体または遺伝子に変化を伴う症候群	-	0	0	0				
198	4p欠失症候群	染色体または遺伝子に変化を伴う症候群	-	0	0	0				
199	5p欠失症候群	染色体または遺伝子に変化を伴う症候群	-	0	0	0				

告示番号	病名	疾患群	総数	三原市	尾道市	世羅町				
			承認総件数			2300	834	1333	133	-
200	第14番染色体父親性ダイソミー症候群	染色体または遺伝子に変化を伴う症候群	-	0	0	0				
201	アンジェルマン症候群	神経・筋疾患	-	0	0	0				
202	スミス・マギニス症候群	染色体または遺伝子に変化を伴う症候群	-	0	0	0				
203	22q11.2欠失症候群	染色体または遺伝子に変化を伴う症候群	-	0	0	0				
204	エマヌエル症候群	染色体または遺伝子に変化を伴う症候群	-	0	0	0				
205	脆弱X症候群関連疾患	染色体または遺伝子に変化を伴う症候群	-	0	0	0				
206	脆弱X症候群	染色体または遺伝子に変化を伴う症候群	-	0	0	0				
207	総動脈幹遺残症	循環器系疾患	-	0	0	0				
208	修正大血管転位症	循環器系疾患	-	0	0	0				
209	完全大血管転位症	循環器系疾患	-	0	0	0				
210	単心室症	循環器系疾患	-	0	0	0				
211	左心低形成症候群	循環器系疾患	-	0	0	0				
212	三尖弁閉鎖症	循環器系疾患	-	0	0	0				
213	心室中隔欠損を伴わない肺動脈閉鎖症	循環器系疾患	-	0	0	0				
214	心室中隔欠損を伴う肺動脈閉鎖症	循環器系疾患	-	0	0	0				
215	ファロー四徴症	循環器系疾患	1	0	1	0				
216	両大血管右室起始症	循環器系疾患	-	0	0	0				
217	エプスタイン病	循環器系疾患	-	0	0	0				
218	アルポート症候群	腎・泌尿器系疾患	1	1	0	0				
219	ギャロウェイ・モワト症候群	腎・泌尿器系疾患	-	0	0	0				
220	急速進行性糸球体腎炎	腎・泌尿器系疾患	-	0	0	0				
221	抗糸球体基底膜腎炎	腎・泌尿器系疾患	-	0	0	0				
222	一次性ネフロゼ症候群	腎・泌尿器系疾患	4	2	1	1				
223	一次性膜性増殖性糸球体腎炎	腎・泌尿器系疾患	-	0	0	0				
224	紫斑病性腎炎	腎・泌尿器系疾患	-	0	0	0				
225	先天性腎性尿崩症	腎・泌尿器系疾患	-	0	0	0				
226	間質性膀胱炎(ハンナ型)	腎・泌尿器系疾患	1	0	1	0				
227	オスラー病	染色体または遺伝子に変化を伴う症候群	-	0	0	0				
228	閉塞性細気管支炎	呼吸器系疾患	-	0	0	0				

告示番号	病名	疾患群	総数	三原市	尾道市	世羅町				
	承認総件数		2300	834	1333	133	-	-	-	-
229	肺胞蛋白症(自己免疫性又は先天性)	呼吸器系疾患	-	0	0	0				
230	肺胞低換気症候群	呼吸器系疾患	-	0	0	0				
231	α 1-アンチトリプシン欠乏症	呼吸器系疾患	-	0	0	0				
232	カーニー複合	染色体または遺伝子に変化を伴う症候群	-	0	0	0				
233	ウォルフラム症候群	内分泌系疾患	-	0	0	0				
234	ペルオキシソーム病(副腎白質ジストロフィーを除く。)	代謝系疾患	-	0	0	0				
235	副甲状腺機能低下症	内分泌系疾患	-	0	0	0				
236	偽性副甲状腺機能低下症	内分泌系疾患	-	0	0	0				
237	副腎皮質刺激ホルモン不応症	内分泌系疾患	-	0	0	0				
238	ビタミンD抵抗性くる病/骨軟化症	骨・関節系疾患	-	0	0	0				
239	ビタミンD依存性くる病/骨軟化症	内分泌系疾患	-	0	0	0				
240	フェニルケトン尿症	代謝系疾患	-	0	0	0				
241	高チロシン血症1型	代謝系疾患	-	0	0	0				
242	高チロシン血症2型	代謝系疾患	-	0	0	0				
243	高チロシン血症3型	代謝系疾患	-	0	0	0				
244	メープルシロップ尿症	代謝系疾患	-	0	0	0				
245	プロピオン酸血症	代謝系疾患	-	0	0	0				
246	メチルマロン酸血症	代謝系疾患	-	0	0	0				
247	イソ吉草酸血症	代謝系疾患	-	0	0	0				
248	グルコーストランスポーター1欠損症	代謝系疾患	-	0	0	0				
249	グルタル酸血症1型	代謝系疾患	-	0	0	0				
250	グルタル酸血症2型	代謝系疾患	-	0	0	0				
251	尿素サイクル異常症	代謝系疾患	-	0	0	0				
252	リジン尿性蛋白不耐症	代謝系疾患	-	0	0	0				
253	先天性葉酸吸収不全	代謝系疾患	-	0	0	0				
254	ポルフィリン症	代謝系疾患	-	0	0	0				
255	複合カルボキシラーゼ欠損症	代謝系疾患	-	0	0	0				
256	筋型糖原病	代謝系疾患	-	0	0	0				
257	肝型糖原病	代謝系疾患	-	0	0	0				

告示番号	病名	疾患群	総 数	三 原 市	尾 道 市	世 羅 町				
258	ガラクトース-1-リン酸ウリジルトランスフェラーゼ欠損症	代謝系疾患	-	0	0	0				
259	レシチンコレステロールアシルトランスフェラーゼ欠損症	代謝系疾患	-	0	0	0				
260	シトステロール血症	代謝系疾患	-	0	0	0				
261	タンジール病	代謝系疾患	-	0	0	0				
262	原発性高カイロミクロン血症	代謝系疾患	-	0	0	0				
263	脳髄黄色腫症	代謝系疾患	-	0	0	0				
264	無βリポタンパク血症	代謝系疾患	-	0	0	0				
265	脂肪萎縮症	代謝系疾患	-	0	0	0				
266	家族性地中海熱	免疫系疾患	-	0	0	0				
267	高IgD症候群	免疫系疾患	-	0	0	0				
268	中條・西村症候群	免疫系疾患	-	0	0	0				
269	化膿性無菌性関節炎・壊疽性膿皮症・アクネ症候群	免疫系疾患	-	0	0	0				
270	慢性再発性多発性骨髄炎	骨・関節系疾患	-	0	0	0				
271	強直性脊椎炎	骨・関節系疾患	3	1	1	1				
272	進行性骨化性線維異形成症	骨・関節系疾患	-	0	0	0				
273	肋骨異常を伴う先天性側弯症	骨・関節系疾患	-	0	0	0				
274	骨形成不全症	骨・関節系疾患	-	0	0	0				
275	タナトフォリック骨異形成症	骨・関節系疾患	-	0	0	0				
276	軟骨無形成症	骨・関節系疾患	-	0	0	0				
277	リンパ管腫症/ゴーハム病	呼吸器系疾患	-	0	0	0				
278	巨大リンパ管奇形(頸部顔面病変)	呼吸器系疾患	-	0	0	0				
279	巨大静脈奇形(頸部口腔咽頭びまん性病変)	循環器系疾患	-	0	0	0				
280	巨大動静脈奇形(頸部顔面又は四肢病変)	循環器系疾患	-	0	0	0				
281	クリッペル・トレノネー・ウェーバー症候群	循環器系疾患	-	0	0	0				
282	先天性赤血球形成異常性貧血	血液系疾患	-	0	0	0				
283	後天性赤芽球癆	血液系疾患	-	0	0	0				
284	ダイヤモンド・ブラックファン貧血	血液系疾患	-	0	0	0				
285	ファンコニ貧血	血液系疾患	-	0	0	0				
286	遺伝性鉄芽球性貧血	血液系疾患	-	0	0	0				

告示番号	病名	疾患群	総 数	三 原 市	尾 道 市	世 羅 町				
	承認総件数		2300	834	1333	133	-	-	-	-
287	エプスタイン症候群	染色体または遺伝子に変化を伴う症候群	-	0	0	0				
288	自己免疫性出血病ⅩⅢ	免疫系疾患	-	0	0	0				
289	クローンカイト・カナダ症候群	消化器系疾患	-	0	0	0				
290	非特異性多発性小腸潰瘍症	消化器系疾患	-	0	0	0				
291	ヒルシュスプルング病(全結腸型又は小腸型)	消化器系疾患	-	0	0	0				
292	総排泄腔外反症	消化器系疾患	-	0	0	0				
293	総排泄腔遺残	消化器系疾患	-	0	0	0				
294	先天性横隔膜ヘルニア	呼吸器系疾患	-	0	0	0				
295	乳幼児肝巨大血管腫	消化器系疾患	-	0	0	0				
296	胆道閉鎖症	消化器系疾患	-	0	0	0				
297	アラジール症候群	染色体または遺伝子に変化を伴う症候群	-	0	0	0				
298	遺伝性膵炎	消化器系疾患	-	0	0	0				
299	嚢胞性線維症	消化器系疾患	-	0	0	0				
300	IgG4関連疾患	免疫系疾患	-	0	0	0				
301	黄斑ジストロフィー	視覚系疾患	-	0	0	0				
302	レーベル遺伝性視神経症	視覚系疾患	-	0	0	0				
303	アッシュャー症候群	視覚系疾患	-	0	0	0				
304	若年発症型両側性感音難聴	耳鼻科系疾患	-	0	0	0				
305	遅発性内リンパ水腫	耳鼻科系疾患	-	0	0	0				
306	好酸球性副鼻腔炎	免疫系疾患	8	1	6	1				

(2) 特定疾患治療研究事業の承認状況

(平成28年3月31日現在)

区 分	総 数	三 原 市	尾 道 市	世 羅 町				
承認総件数	7	3	3	1	-	-	-	-
スモン	6	3	2	1				
難治性の肝炎の うち劇症肝炎	-	0	0	0				
重症急性膵炎	1	0	1	0				
重症多形滲出性 紅斑	-	0	0	0				
プリオン病(ヒト由 来乾燥硬膜移植 によるクロイツ フェルト・ヤコブ病 に限る)	-	0	0	0				

(3) 小児慢性特定疾病医療費助成の状況

(平成28年3月31日現在)

疾病番号	区 分	総 数	三 原 市	尾 道 市	世 羅 町				
	承認総件数	227 (-)	88 (-)	132 (-)	7 (-)	- (-)	- (-)	- (-)	- (-)
1	悪性新生物	24 (-)	6	17	1				
2	慢性腎疾患	15 (-)	5	9	1				
3	慢性呼吸器疾患	3 (-)	1	2	0				
4	慢性心疾患	49 (-)	20	28	1				
5	内分泌疾患	67 (-)	29	37	1				
6	膠原病	8 (-)	1	7	0				
7	糖尿病	9 (-)	3	5	1				
8	先天性代謝異常	5 (-)	2	3	0				
9	血液疾患	4 (-)	3	1	0				
10	免疫疾患	2 (-)	0	2	0				
11	神経・筋疾患	28 (-)	11	16	1				
12	慢性消化器疾患	10 (-)	5	4	1				
13	染色体または遺伝子に 変化を伴う症候群	2 (-)	1	1	0				
14	皮膚疾患	1 (-)	1	0	0				

(注) ()内は、小児特定疾患児手帳交付件数の再掲である。

(4) 相談事業の実施状況

(平成27年度)

区 分		管 内	管 外	
指定難病	実 人 員	25	7	
	延 人 員	25	7	
	申 請 等			
	医 療	病 気・病 状		
		治 療・服 薬		
	看 護・日 常 生 活			
	福 祉 制 度			
	歯 科			
	食 事・栄 養			
	就 労			
就 学				
そ の 他				
小児慢性特定疾病	実 人 員	12	3	
	延 人 員	16	3	
	申 請 等			
	医 療	病 気・病 状	12	3
		治 療・服 薬	1	
	看 護・日 常 生 活	1		
	福 祉 制 度	1		
	歯 科	1		
	食 事・栄 養			
	就 労			
就 学				
そ の 他				

(5) 電話相談及び面接相談等の状況

(平成27年度)

区 分	電 話 相 談	面 接 相 談	総 数
延 人 員	538	295	833

(注)相談事業以外で、随時に行われたものを計上している。

(6) 家庭訪問指導の状況

ア 指定難病

(平成27年度)

区 分	総数	三原市	尾道市	世羅町				
実 人 員	0	0	0	0				
延 人 員	0	0	0	0				

イ 小児慢性特定疾病

(平成27年度)

区 分	総数	三原市	尾道市	世羅町				
実 人 員	0	0	0	0				
延 人 員	0	0	0	0				

(7) 患者・家族に対する学習会の実施状況

(平成27年度)

区 分	総数								所内	管外
開 催 回 数	2								2	
実 人 員	-									
延 人 員	58								58	

(8) 在宅療養支援計画策定・評価会議の開催状況

(平成27年度)

開 催 回 数	0
参 加 人 数	0

(9)アレルギー疾患相談事業等実施状況

ア 相談開催回数

(平成27年度)

開催回数	相談実人員	相談延人員
4	4	4

イ 対象者

(ア)年齢別内訳

(平成27年度)

年齢	相談実人員	相談延人員
乳児	1	1
1～3歳未満	0	0
3～6歳未満	1	1
6歳以上	2	2
合計	4	4

(イ)疾患別内訳

(平成27年度)

年齢	アトピー性皮膚炎	気管支喘息	花粉症	リウマチ	その他(内容)	計
乳児						0
1～3歳未満					1	1
3～6歳未満					1	1
6歳以上					2	2
合計	0	0	0	0	4	4

ウ 連絡協議会等開催状況

(平成27年度)

開催回数	2
参加人数	21

(10) アスベスト相談状況

ア 相談件数(実受付件数)
(平成27年度)

10

イ 相談内容

(平成27年度)

相談区分	延件数
1 労働衛生に関するもの (例) 石綿に関する作業に従事していたが、労災手続きを知りたい	1
2 環境, 居住空間に関するもの (例) 建物, 駐車場に石綿を思われる箇所(建材)があり心配 自宅の建材に石綿が使っているか調べてもらえるか等	0
3 健康に関するもの (例) 石綿製品の製造等に従事していたため、健康が心配 近くに石綿製品の製造工場があったため、健康が心配	1
4 建築に関するもの (例) どの建材に石綿が含まれているか知りたい 石綿を含む建材の除去工事はどうすれば良いか	0
5 その他 (例) 石綿等を運搬するために必要な産業廃棄物処理業許可について 石綿を含む建材の廃棄方法について	0
計	2
石綿健康被害救済給付に関するもの	8

※ 延件数の合計は、相談内容が重複しているものがあるため、実受付件数の合計とは一致しない。

(11) 森永ひ素ミルク患者対策

ア 相談等状況件数

(平成27年度)

相 談	0	件
家 庭 訪 問	0	件

イ 連絡会議等開催状況

(平成27年度)

開 催 回 数	1	回
参 加 人 数	6	人

11 母子保健対策

(1) 長期療養児療育相談指導の実施状況

ア 訪問指導等の状況

(平成27年度)

区分	訪問による検診・保健指導人員											
	実人員	内訳				延人員	内訳					
		身体障害者 (児)	知的障害者 (児)	難病患者	その他		身体障害者 (児)	知的障害者 (児)	難病患者	その他		
実施数	0					0						

イ 相談事業の状況

(平成27年度)

区分	回数	実人員	内訳			延人員	内訳		
			本人	保護者 紹介	その他		本人	保護者 紹介	その他

(2) 不妊治療費助成の申請状況

(平成27年度)

区分	総数	三原市	尾道市	世羅町
計(延件数)	207	77	121	9
実人員	132	46	79	7

(3) 不妊検査費助成の申請状況

(平成27年度)

区分	総数	三原市	尾道市	世羅町
不妊検査費助成件数	17	7	9	1

(4) 先天性代謝異常等検査結果指導状況

(平成27年度)

区分	総数	三原市	尾道市	世羅町
連絡票件数	4	3	1	0
保健指導延人員	5	3	2	0

12 食品衛生対策

(1) 施設数の状況

ア 許可を要する施設数

(平成28年3月31日現在)

区 分	総 数	三 原 市	尾 道 市	世 羅 町	
計	4,807	1,691	2,700	416	
飲食店 営業	一般食堂・レストラン等	1,269	426	757	86
	仕出し・弁当	404	151	199	54
	旅館	98	32	58	8
	その他	700	252	393	55
菓子(パンを含む)製造業	261	88	141	32	
乳処理業	1	1			
特別牛乳搾取処理業	-				
乳製品製造業	5	3		2	
集乳業	1	1			
魚介類販売業	368	125	214	29	
魚介類競り売り営業	4	2	2		
魚肉練り製品製造業	7	3	4		
食品の冷凍または冷蔵業	29	11	16	2	
缶詰又は瓶詰食品製造業 (上記および下記以外)	8	4	4		
喫茶店営業	510	181	308	21	
あん類製造業	2		1	1	
アイスクリーム類製造業	9	1	5	3	
乳類販売業	582	211	329	42	
食肉処理業	11	3	6	2	
食肉販売業	316	122	163	31	
食肉製品製造業	7	2	1	4	
乳酸菌飲料製造業	-				
食用油脂製造業	3		1	2	
マーガリン又はショートニング製造業	-				
みそ製造業	13	3	1	9	
しょう油製造業	4	2	1	1	
ソース類製造業	4	3	1		
酒類製造業	6	2	2	2	
豆腐製造業	19	8	7	4	
納豆製造業	-				
めん類製造業	24	8	14	2	
総菜製造業	101	31	51	19	
添加物(法第11条第1項の規定により 規格が定められたものに限る)製造業	9	3	3	3	
食品の放射線照射業	-				
清涼飲料水製造業	17	7	9	1	
水雪製造業	2	1	1		
水雪販売業	13	4	8	1	

イ 許可を要しない施設数（食品関係条例対象施設を含む）

（平成28年3月31日現在）

区 分		総 数	三 原 市	尾 道 市	世 羅 町
計		2,519	896	1,450	173
給 食 施 設	学 校	32	8	21	3
	病 院 ・ 診 療 所	57	20	32	5
	事 業 所	13	6	7	0
	そ の 他	146	48	89	9
乳 搾 取 業		16	7	0	9
食 品 製 造 業		212	76	110	26
野 菜 果 物 販 売 業		237	95	129	13
総 菜 販 売 業		236	100	121	15
菓 子（パンを含む）販 売 業		470	178	263	29
食 品 販 売 業（上 記 以 外）		839	265	521	53
添加物（法第11条第1項の規定により規格が定められたものを除く）の製造業		4	1	3	0
添 加 物 の 販 売 業		199	76	112	11
氷 雪 採 取 業		-	0	0	0
器具・容器包装、おもちゃの製造業又は販売業		58	16	42	0

ウ 食品関係条例対象施設数（許可を要しない施設の再掲）

（平成28年3月31日現在）

区 分		総 数	三 原 市	尾 道 市	世 羅 町
計		665	198	417	50
加工水産物販売業		556	185	323	48
加工水産物製造業		81	10	69	2
魚介類等行商業		20		20	
かき作業場	一 類	-			
	二 類	8	3	5	

(2)食品衛生監視指導計画及び実施状況

(平成27年度)

年間立入 目標回数	対象業種	対象要件※	施設数	年間立入 目標回数	年間立入 件数
4回	食品製造業	広域流通食品	58	232	10073
		大量製造食品			
		危険度の高い食品(レトルト食品等)			
		乳児, 高齢者等の喫食が多い食品(牛乳等)			
		県特産品(かき処理施設)			
	飲食店営業	大量調理施設	20	80	
集団給食	大量調理施設	24	96		
3回	食品製造業	規格基準のある食品(魚肉練製品, 清涼飲料水等)	58	174	
2回	食品製造業	日配食品(めん類, 豆腐, 納豆等)	388	776	
		仕出し弁当	386	772	
1回	食品製造業	上記以外の製造業	114	114	
	飲食店営業	旅館, 飲食店(一般, その他)	2101	2101	
		学校, 病院, 社会福祉施設	223	223	
	食品販売業	許可を要する販売業, 喫茶店営業(自販機を除く)	1223	1223	
1回/2年	上記以外	上記以外の許認可を要する販売業, 認定業	1306	653	
		許可不要の販売業, 製造業	1573	787	
1回/3年	上記以外				
1回/4年	上記以外				
1回/5年	上記以外				
合 計			7474	7231	10073

※ 対象要件については, 必要に応じ各所で記載

(3) 食品衛生監視指導状況

ア 許可を要する施設に対する監視指導状況

(平成27年度)

区 分		施設数	監視指導延施設数	行政処分件数
計		4,921	5,652	6
飲食店営業	一般食堂・レストラン等	1,313	694	
	仕出し・弁当	403	832	3
	旅館	102	41	
	その他	690	422	
菓子(パンを含む)製造業		260	431	1
乳処理業		1	16	
特別牛乳搾取処理業		0	0	
乳製品製造業		4	22	
集乳業		1	7	
魚介類販売業		384	742	
魚介類競り売り営業		5	19	
魚肉練り製品製造業		8	20	
食品の冷凍または冷蔵業		29	78	
缶詰又は瓶詰食品製造業 (上記および下記以外)		8	11	
喫茶店営業		523	391	
あん類製造業		2	13	
アイスクリーム類製造業		10	41	2
乳類販売業		613	771	
食肉処理業		11	26	
食肉販売業		328	711	
食肉製品製造業		7	25	
乳酸菌飲料製造業		0	0	
食用油脂製造業		1	1	
マーガリン又はショートニング製造業		0	0	
みそ製造業		14	8	
しょう油製造業		5	8	
ソース類製造業		4	0	
酒類製造業		6	4	
豆腐製造業		19	47	
納豆製造業		0	0	
めん類製造業		25	39	
総菜製造業		103	142	
添加物(法第11条第1項の規定により 規格が定められたものに限る)製造業		8	10	
食品の放射線照射業		0	0	
清涼飲料水製造業		18	66	
氷雪製造業		3	3	
氷雪販売業		13	11	

(注)施設数は、平成27年3月31日現在である。

イ 許可を要しない施設に対する監視指導状況（食品関係条例対象施設を含む）

（平成27年度）

区 分		施設数	監視指導延施設数	行政処分件数
計		2,553	4,421	-
給食施設	学 校	31	57	
	病 院 ・ 診 療 所	57	73	
	事 業 所	13	22	
	そ の 他	146	104	
乳 搾 取 業		16	0	
食 品 製 造 業		211	186	
野 菜 果 物 販 売 業		241	695	
総 菜 販 売 業		240	677	
菓 子（パンを含む）販 売 業		470	766	
食 品 販 売 業（上 記 以 外）		844	1,362	
添加物（法第11条第1項の規定により規格が定められたものを除く）の製造業		4	2	
添 加 物 の 販 売 業		199	319	
氷 雪 採 取 業		0	0	
器 具 ・ 容 器 包 装、おもちゃの製造業又は販売業		81	158	

（注）施設数は、平成27年3月31日現在である。

ウ 食品関係条例対象施設に対する監視指導状況（許可を要しない施設の再掲）

（平成27年度）

区 分		施設数	監視指導延施設数	行政処分件数
計		665	989	-
加 工 水 産 物 販 売 業		556	817	
加 工 水 産 物 製 造 業		81	107	
魚 介 類 等 行 商 業		20	23	
かき作業場	一類	0	0	
	二類	8	42	

（注）施設数は、平成27年3月31日現在である。

(4) 食品取去検査状況

(平成27年度)

区 分		取去試験検体数	不良検体数	不良理由
総 数		916	1	
小 計		902	1	
魚 介 類		57		
食 品	無加熱摂取冷凍食品	4		
	凍結直前に加熱された加熱後摂取冷凍食品	14		
	凍結直前未加熱の加熱後摂取冷凍食品	4		
	生食用冷凍鮮魚介類			
	魚介類加工品(かん詰・びん詰を除く)	90		
	肉卵類及びその加工品(かん詰・びん詰を除く)	51		
	乳 製 品	12		
	乳類加工品(アイスクリーム類を除き、マーガリンを含む)			
	アイスクリーム類・氷菓	21	1	大腸菌群
	穀類及びその加工品(かん詰・びん詰を除く)	53		
野菜類・果物及びその加工品(かん詰・びん詰を除く)	345			
菓 子 類	102			
清 涼 飲 料 水	104			
酒 精 飲 料				
水 雷				
水				
かん詰・びん詰食品	21			
その他の食品	24			
添加物及びその製剤				
器具及び容器包装				
おもちや				
小 計	14			
乳	生 乳			
	牛 乳	7		
	低 脂 肪 牛 乳	2		
	加 工 乳			
そ の 他 の 乳	5			

(5) 集団食中毒発生状況

(平成27年度)

No	発 生 年 月 日	発 生 場 所	喫食者数	有症者数	死者数	原 因 食 品	病 因 物 質	原因施設	喫食場所	事 件 の 概 要	発 生 要 因
1	平成27年11月25日	尾道市	175	80	0	事業所弁当	ノロウイルス G II . 4	仕出屋	事業所	事業所向け弁当を喫食した者が発症	従事者の手洗い及び弁当容器の消毒不十分
2	平成27年12月5日	三原市	406	143	0	宴会料理	ノロウイルス G II . 4	飲食店	飲食店	飲食店で提供された料理を食べた者が発症	従事者の手洗い及び健康管理不十分
3	平成27年12月24日	世羅町	150	29	0	いちご大福	ノロウイルス G I . 3	製造所	家庭	和菓子製造施設が製造販売したいちご大福を食べた者が発症	従事者の手洗い及び健康管理不十分
4	平成28年1月19日	尾道市	2680	80	0	事業所弁当	ノロウイルス G II . 17	仕出屋	事業所	事業所向け弁当を喫食した者が発症	従事者の手洗い及び運搬器具の消毒不十分
5											

(注)集団食中毒:有症者数が6名以上の食中毒

13 生活衛生対策等

(1) 生活衛生施設監視指導状況

(平成27年度)

区 分	市 町 別 施 設 数							立入 検査 件数	監 (%視) 率
	総 数								
計	-	-	-	-	-	-	-	-	-
旅 館	小 計	-	-	-	-	-	-	-	-
	ホ テ ル	-							
	旅 館	-							
	簡 易 宿 所	-							
	下 宿	-							
公衆 浴場	小 計	-	-	-	-	-	-	-	-
	一 般	-							
	そ の 他	-							
興 行 場	小 計	-	-	-	-	-	-	-	-
	映 画 館	-							
	そ の 他	-							
理 容 所	-								
美 容 所	-								
ク リ ー ニ ン グ 所	小 計	-	-	-	-	-	-	-	-
	一 般	-							
	取 次	-							
	無 店 舗 取 次 店	-							
コインランドリー営業施設	-								
	うちトライクリーニング 洗濯機設置施設(再掲)	-							
特 定 建 築 物 登 録 業 所	小 計	-	-	-	-	-	-	-	-
	興 行 場	-							
	百 貨 店	-							
	その他の特定建築物	-							
	店 舗	-							
	事 務 所	-							
	学 校	-							
	旅 館	-							
小 計	-	-	-	-	-	-	-	-	
建 築 物 清 掃 業	-								
建 築 物 空 気 環 境 測 定 業	-								
建 築 物 空 気 調 和 用 ダクト 清 掃 業	-								
建 築 物 飲 料 水 水 質 検 査 業	-								
建 築 物 飲 料 水 貯 水 槽 清 掃 業	-								
建 築 物 排 水 管 清 掃 業	-								
建 築 物 ね ず み・こ ん 虫 等 防 除 業	-								
建 築 物 環 境 衛 生 総 合 管 理 業	-								

(注1)コインランドリー営業施設は、広島県コインランドリー営業施設衛生指導要綱に定める施設である。

(注2)その他の特定建築物とは、集会場、図書館、博物館、美術館、遊技場等をいう。

(注3)施設数は平成28年3月31日現在である。

(注4)西部保健所のみ記載すること。

(2) 水道施設の監視状況

(平成27年度)

区分	総数	三原市	尾道市	福山市	府中市	世羅町	神石高原町
行政区域内人口	780,933	98,290	142,915	470,944	41,636	17,253	9,895
計	施設数	21	5	-	-	4	11
	立入検査件数	21	5	-	-	4	11
	計画給水人口	63,743	10,520	-	-	33,340	6,123
	現在給水人口	47,813	2,909	-	-	31,627	4,176
上水道	施設数	2				1	1
	立入検査件数	2				1	1
	計画給水人口	42,020				28,260	13,760
	現在給水人口	37,111				28,010	9,101
簡易水道	施設数	19	5			3	11
	立入検査件数	19	5			3	11
	計画給水人口	21,723	10,520			5,080	6,123
	現在給水人口	10,702	2,909			3,617	4,176
専用水道	施設数	0					
	立入検査件数	0					
	現在給水人口	0					
簡易専用水道	施設数	0					
	立入検査件数	0					
小規模水道	施設数	0					
	立入検査件数	0					

(注1) 行政区域内人口、計画給水人口及び現在給水人口は、平成27年3月31日現在である。

(注2) 施設数は、平成27年度に給水実績のある上水道、簡易水道の事業数、専用水道の施設数であり、当該年度中に竣工したものを含む。

(注3) 立入検査件数は平成27年度における実績値であり、施設数には同年度中に竣工したものを含む。

(注4) 浄水受水専用水道の現在給水人口は専用水道の合計値に含めないが、施設数、立入検査数は合計値に含む。

(注5) 保健所の管轄外である国認可の上水道、市並びに事務移譲町域内の専用水道、簡易専用水道及び小規模水道は含まない。

(3) 狂犬病予防業務の状況

(平成27年度)

区分	総数	三原市	尾道市	世羅町
登録頭数	14,093	5,431	7,299	1,363
	(848)	(328)	(440)	(80)
予防注射頭数	9,421	3,651	4,845	925

(注) 登録は、平成7年度から生涯1回実施。下段()内は、新規登録頭数である。

14 薬事対策

(1) 薬事監視指導状況

(平成27年度)

区 分	施 設 数				立入検査件数	監視指導率 (%)		
	総数	三原市	尾道市	世羅町				
計	1,745	663	964	118	675	38.7		
薬 局	172	56	109	7	250	145.3		
薬局製造販売業(薬局製造業)	8	5	3	0	8	100.0		
医薬品販売業	小 計	83	34	43	6	84	101.2	
	店 舗 販 売 業	51	21	25	5	62	121.6	
	卸 売 販 売 業	32	13	18	1	22	68.8	
	薬 種 商 販 売 業	-	0	0	0	0	-	
	特例販売業	小 計	1	1	-	-	-	-
		一 般	-	0	0	0	0	-
		駅 構 内 売 店	1	1	0	0	0	0.0
高度管理医療機器等の販売業・貸与業	119	49	66	4	87	73.1		
管理医療機器販売業・貸与業	1,362	518	743	101	246	18.1		

(注) 施設数は、平成28年3月31日現在である。

(2) 毒劇物監視指導状況

(平成27年度)

区 分	施 設 数				立入検査件数	監視指導率 (%)	
	総数	三原市	尾道市	世羅町			
計	217	70	131	16	204	94.0	
製 造 業	7	4	3	0	3	42.9	
輸 入 業	-	0	0	0	0	-	
販 売 業	小 計	204	64	124	16	198	97.1
	一 般	145	53	85	7	116	80.0
	農 業 用 品 目	57	11	37	9	82	143.9
	特 定 品 目	2	0	2	0	0	0.0
業 務 上 取 扱 者	小 計	6	2	4	-	3	50.0
	電 気 め っ き 事 業	1	1	0	0	1	100.0
	金 属 熱 処 理 事 業	-	0	0	0	0	-
	毒 物 劇 物 運 送 事 業	4	1	3	0	2	50.0
	し ろ あり 防 除 事 業	1	0	1	0	0	0.0

(注) 施設数は、平成28年3月31日現在である。

(3)麻薬・覚せい剤立入検査状況

(平成27年)

区 分	施設数等				立入 検査 件数	監視 指導 率 (%)	
	総 数	三 原 市	尾 道 市	世 羅 町			
計	1,536	563	903	70	688	44.8	
麻 薬	小 計	316	110	193	13	197	62.3
	家庭麻薬製造業者	-					-
	卸 売 業 者	6	1	5	0	10	166.7
	小 売 業 者	139	46	87	6	148	106.5
	病 院	24	12	11	1	26	108.3
	一 般 診 療 所	121	33	83	5	10	8.3
	歯 科 診 療 所	1	0	1	0		0.0
	飼育動物診療施設	16	9	6	1	1	6.3
	研 究 者	9	9	0	0	2	22.2
大麻	研 究 者	3	3	0	0	2	66.7
向 精 神 薬	小 計	621	230	362	29	245	39.5
	卸 売 業 者	-					-
	免許みなし卸売販売業者	31	12	18	1	12	38.7
	免許みなし薬局	177	59	111	7	192	108.5
	小 売 業 者	-					-
	病 院	25	13	11	1	27	108.0
	一 般 診 療 所	221	74	136	11	13	5.9
	歯 科 診 療 所	131	54	72	5		0.0
	飼育動物診療施設	34	16	14	4	1	2.9
	試験研究施設	2	2	0	0		0.0
覚 せ い 剤	小 計	3	3	-	-	2	66.7
	施 用 機 関	-					-
	研 究 者	3	3	0	0	2	66.7
覚 せ い 剤 原 料	小 計	593	217	348	28	242	40.8
	取 扱 者	5	1	4	0	9	180.0
	薬 局	177	59	111	7	192	108.5
	病 院・診 療 所	377	141	219	17	40	10.6
	飼育動物診療施設	34	16	14	4	1	2.9
	研 究 者	-					-

(注1) 施設数は、平成27年12月31日現在である。

(注2) 研究者にあっては、人員数である。

(注3) 「免許みなし卸売販売業者」とは、医薬品の卸売販売業の許可を受けた者であって、向精神薬卸売業者の免許を受けた者とみなされた者のことである。
「免許みなし薬局」とは、薬局開設の許可を受けた者であって、向精神薬卸売業者及び向精神薬小売業者の免許を受けた者とみなされた者のことである。



「ダム。ゼッタイ。」普及運動

今日、薬物乱用問題は全世界的な広がりを見せ、人間の生命はもとより、あらゆる社会組織や国の安定を脅かすなど、人類が抱える最も深刻な社会問題の一つとなっている。
このような地球規模での薬物乱用問題は、世界の国々が一丸となって取り組むべきことであり、かつ、国民一人一人の認識を高める必要があることから、本運動は、「国連薬物乱用根絶宣言」(2009年～2019年)の支援事業の一環として、国連決議による「6・26国際麻薬乱用撲滅デー」の周知を官民一体となって図り、併せて、内外における薬物乱用防止に資することを目的として行う。

(4) 医薬品収去検査状況

(平成27年度)

区 分		収去検体件数	不 適 件 数	不 適 理 由
定 量 試 験	崩壊試験	4	0	
	無水カフェイン	2	0	
	エテンザミド	2	0	
	ナファゾリン塩酸塩	2	0	
	インドメタシン	2	0	
	ピリドキシン塩酸塩	2	0	

(5) 家庭用品の試買検査状況

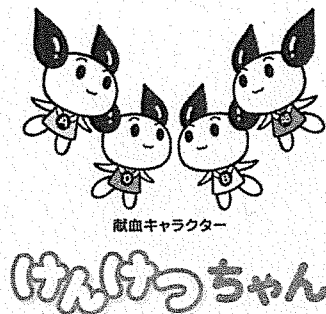
(平成27年度)

検査項目	試験検査数	不適合数

(6) 献血状況

(平成27年度)

区 分		総 数	三 原 市	尾 道 市	世 羅 町
受 付 者 数		5,113	2,035	2,943	135
献 血 者	計	4,075	1,612	2,360	103
	200mL	56	25	31	0
	400mL	4,019	1,587	2,329	103



(注) 献血ルームでの数値は含まない。

(7) 温泉監視指導状況

(平成27年度)

区 分	施 設 数							立 入 検 査 件 数	監 視 指 導 率 (%)
	総 数	三 原 市	尾 道 市	福 山 市	府 中 市	世 羅 町	神 石 高 原 町		
計	80	16	21	30	5	6	2	1	1.3
温 泉	源 泉	80	16	21	30	5	6	2	1.3
	利 用 施 設	-							-

(注) 施設数は、平成27年3月31日現在である。

15 環境保全対策

(1) 公害関係特定施設の状況

(平成28年3月31日現在)

区 分		工場・事業者等数	施 設 数	届出等受理件数	立入検査延件数	改 善 命 令 等 件 数		
						行 政 指 導	改 善 命 令	一 時 停 止
ばい煙	計	226	715	52	(600) 158	-	-	-
	法による届出	202	532	43	(449) 127	0	0	0
	条例による届出	24	183	9	(151) 31	0	0	0
VOC(揮発性有機化合物)	計	6	26	3	(63) 9	-	-	-
	法による届出	6	26	3	(63) 9	0	0	0
一般粉じん	計	127	500	34	(155) 54	-	-	-
	法による届出	32	158	8	(56) 22	0	0	0
	条例による届出	95	342	26	(99) 32	0	0	0
特定粉じん	計	18	-	18	(19) 19	-	-	-
	発生施設届出	0	0	0	(0) 0	0	0	0
	排出等作業届出	18	/	18	(19) 19	0	0	0
ダイオキシン類	法による届出	25	33	9	(54) 36	3	0	0
水質汚濁	計	1,105	/	97	31	8	-	-
	法による届出	940	/	85	31	8		
	条例による届出	165	/	12	0			
	法による許可	89	/	36	81			

(注1)ばい煙、一般粉じん及び特定粉じんの立入検査の()内は、施設数に対するもの、下段は事業所・工場数に対するものである。

(注2)法による届出には、電気事業法、ガス事業法及び鉱山保安法に基づくものを含んでいる。

(注3)来所相談指導件数から改善命令等件数までの件数は、平成27年度の状況である。

(2) 土壌汚染, 化学物質対策の状況

(平成28年3月31日現在)

区 分		許 可 数 (総 数)	新規(変更) 許 可 数	届出(申請)等 受 理 件 数	立 入 検 査 延 件 数	行政処分件数 (許可取消 改善命令等)	行政指導 件 数
土 壌 汚 染 対 策	計	-	-	23	7	-	-
	汚染土壌処理業	-	0	0	0	0	0
	法による届出	/	/	19	0	0	0
	法による申請	/	/	1	7	/	/
	条例による報告	/	/	3	0	0	0
化学物質対策	条例に基づく指導	/	/				

(注)来所相談指導件数から改善命令等件数までの件数は、平成27年度の状況である。

(3) フロン排出抑制法 登録事業者登録状況

(平成28年3月31日現在)

区 分	登 録 数	新 規 登 録 数	立入検査延件数	改善命令等件数	
				行政指導	改善命令
第一種フロン類充填回収業事業者数	33	5	4	0	0

(注) 来所相談指導件数から改善命令等件数は、平成27年度の状況である。

(4) 公害苦情事案の取扱状況

(平成27年度)

区 分	総 件 数	内 訳		事 案 別						
		前年度からの繰越分	本年度発生分	ばい煙 (カスを含む)	粉じん	水質汚濁	騒音振動	廃棄物	悪臭	その他
計	5	-	5	-	1	-	-	2	1	1
	(調査指導延件数)	(0)	(5)	(0)	(1)	(0)	(0)	(2)	(1)	(1)
処 理 済	5	0	5	0	1	0	0	2	1	1
翌年度へ繰越	-	0	0	0	0	0	0	0	0	0

(注1) 処理済とは、加害行為又は被害の原因がなくなった等、翌年度へ解決等を繰り越した以外の場合である。

(注2) 他機関に指導等を移送した件数は含んでいない。

(注3) 水質汚濁には、水質汚染事故を含む。

(5) 水質事故事案の取扱状況

(平成27年度)

区 分	総 件 数	内 訳	
		現場調査	その他
対応件数	21	11	0

(注1) 実際に河川等公共用水域に流出しなかったものも含む。

(注2) その他の欄は、電話対応など、現場調査以外の対応件数である。

(6) 大気汚染測定網(常設)一覽表

(平成28年3月31日現在)

区分		市 町	総 数	三 原 市	尾 道 市	世 羅 町
硫 黄 酸 化 物	溶液導電率法又は 紫外線蛍光法		1 (1)	1 (1)		
	簡易測定法		13 (-)	12	1	
窒 素 酸 化 物	吸光光度法又は 化学発光法		3 (3)	2 (2)	1 (1)	
	簡易測定法		27 (-)	13	14	
一酸化炭素			1 (1)	1 (1)		
光化学オキシダント			2 (2)	1 (1)	1 (1)	
浮遊粒子状物質			3 (3)	2 (2)	1 (1)	
微小粒子状物質			1 (1)	1 (1)		
炭化水素			1 (1)	1 (1)		
降下ばいじん			22 (-)	12	10	
浮遊粉じん			- (-)			
風 向 風 速			3 (3)	2 (2)	1 (1)	
温 度 湿 度			- (-)			
日 射 量			1 (1)	1 (1)		

(注) 下段()内は、県有施設の再掲。

<光化学オキシダントに係る緊急時措置>

光化学オキシダントに係る緊急時発令状況

(平成27年度)

区 分		総件数	4月	5月	6月	7月	8月	9月	10月
情 報	本郷・河内	1	0	0	0	0	1	0	0
	三原	2	0	1	0	0	1	0	0
	尾道	3	0	2	0	0	1	0	0
	松永	3	0	2	0	0	1	0	0
注 意 報	本郷・河内	-	0	0	0	0	0	0	0
	三原	1	0	0	0	0	1	0	0
	尾道	1	0	1	0	0	0	0	0
	松永	1	0	1	0	0	0	0	0

(注) 区分の枠内は緊急時発令した地域名である。

緊急時発令基準及び措置

種 類	発令基準(ppm)	措 置
情 報	0.10 以上	排出量(排出ガス量、窒素酸化物量等)を20%以上減少協力
注 意 報	0.12 以上	20%以上減少要請

(7) 環境調査の実施状況

(平成27年度調査分)

区 分		調 査 地 点	調 査 回 数
水 質 汚	河 川 (湖 沼 を 含 む)	小原橋上(沼田川)	12
		小坂川合流前(沼田川)	
		潮止め堰上(沼田川)	
		定屋大橋(沼田川)	
		東町(和久原川)	
		日小橋(栗原川)	
		木門田川合流前(藤井川)	
		三成(藤井川)	
		御調貯水池(芦田川)	
		赤屋川下流(芦田川)	
		御調川3(芦田川)	
		三川貯水池(芦田川)	
海 域	燧灘北西部 7ヶ所	12	
濁	海 水 浴 場	瀬戸田サンセットビーチ	3
		すなみ海浜公園	3
		しまなみビーチ	3
地 下 水	三原市2箇所, 尾道市1箇所	1	
環 境 ホ ル モ ン 調 査	潮止め堰上(沼田川), 大田橋上流(大田川), 燧灘北西部(35-21, 35-8)	1	
大 気 汚 染	有 害 大 気 汚 染 物 質 モ ニ タ リ ン グ 調 査	三原宮沖測定局	12
	アスベストモニタリング調査	三原宮沖測定局	1
	酸 性 雨		
	そ の 他		
騒 音 調 査			
土 壌 汚 染			
ダ イ オ キ シ ン 類	大 気	三原宮浦公園, 尾道東高校	2
	水 質	燧 灘 北 西 部 (35-40)	1
	底 質	燧 灘 北 西 部 (35-37)	1
	土 壌	三 原 市	1

16 廃棄物対策

(1) 一般廃棄物処理施設等立入検査状況

(平成28年3月31日現在)

区分		総数	届出等 受理件数							
し尿処理施設	施設数	-								
	立入検査件数	-								
ごみ処理施設	施設数	-								
	立入検査件数	-								
一般廃棄物 最終処分場	施設数	-								
	立入検査件数	-								
公共下水道 終末処理場	施設数	-								
	立入検査件数	-								
浄化槽保守点検業者	施設数	-	4							
	立入検査件数	-								

(注)立入検査件数及び届出等受理件数は、平成27年度の状況である。

(2) 産業廃棄物処理業許可等の状況

(平成28年3月31日現在)

区分	許可件数	うち 優良認定	新規許可	更新許可	変更許可	変更届	うち 全部廃止	失効	再交付	移 管	
										管轄内 (増)	管轄外 (減)
総数 (a + b)	459		35	95	10	286	6	14	2		1
A 収集運搬業 (a ; a ≥ 'a)	400		34	81	8	255	5	13	2		1
	うち積替え保管を含むもの('a)	50		4		58	1	1	1		
B 処分業 (b ; b = c + d + e)	59		1	14	2	31	1	1			
	中間処理業(c)	49		1	11	2	23	1	1		
	中間処理・最終処分業(d)	7			2		8				
	最終処分業(e)	3			1						
産業廃棄物 A	小計 (a + b)	418		32	91	8	254	6	13	2	1
	収集運搬業 (a ; a ≥ 'a)	362		31	77	7	224	5	12	2	1
	うち積替え保管を含むもの('a)	47			3		55	1	1	1	
	処分業 (b ; b = c + d + e)	56		1	14	1	30	1	1		
	中間処理業(c)	46		1	11	1	22	1	1		
	中間処理・最終処分業(d)	7			2		8				
最終処分業(e)	3			1							
特別管理産業廃棄物 B	小計 (a + b)	41		3	4	2	32		1		
	収集運搬業 (a ; a ≥ 'a)	38		3	4	1	31		1		
	うち積替え保管を含むもの('a)	3			1		3				
	処分業 (b ; b = c + d + e)	3				1	1				
	中間処理業(c)	3				1	1				
	中間処理・最終処分業(d)										
最終処分業(e)											

- (記入要領) 1 複数の許可を持つ業者に対して、それぞれの許可について1件ずつ計上すること。
 2 平成27年度末時点の所管業者の許可件数及び平成27年度に許可した各種許可件数等を記入すること。
 3 平成27年度中に収集運搬業又は処分業の全部廃止を行ったものを「変更届『うち全部廃止』」欄に計上すること。
 4 平成27年度中に許可の失効した許可業者については「失効」欄に計上すること。
 5 平成27年度中に破損等により許可証を再交付した件数について「再交付」欄に計上すること。
 6 平成27年度中に移管により管轄内へ入ったもの及び管轄外に出たものを「移管」欄に計上すること。

(3) 自動車リサイクル法 登録・許可状況

(平成28年3月31日現在)

区分	登録・許可業者数	新規登録・許可件数	更新登録・許可件数	変更許可件数	届出受理件数	
					廃止	その他
引取業	69	2	2	-	1	1
フロン類回収業	30	1		-	1	
解体業	8		1	-		
破砕業	4					
合計	111	3	3	-	2	1

(注1)登録・許可数は、事業者数である。

(4) 産業廃棄物処理施設設置状況等

(平成28年3月31日現在)

区分	施設数			新規許可件数		変更許可件数		譲受け・借受け許可		届出等受理件数				定期検査			
	事業者	処分業者	うち熱回収	事業者	処分業者	事業者	処分業者	事業者	処分業者	廃止		その他		事業者	処分業者		
										事業者	処分業者	事業者	処分業者				
施設数合計	105	3	102	-	-	2	-	-	1	-	-	1	28	-	-		
中間処理施設数	小計	87	-	87	-	-	2	-	-	1	-	-	1	19	-	-	
	汚泥	脱水	2		2	-											
		乾燥	-		-												
		天日乾燥	-		-												
		焼却	5		5												
	廃油	油水分離	2		2	-											
		焼却	5		5												
	廃酸・廃アルカリ	中和	-		-												
	廃プラスチック類	破砕	14		14	-											
		焼却	4		4												
	木くず・がれき類	破砕	49		49	-	2			1			1	19	-	-	
		焼却	6		6												
	その他	-		-													
	最終処分場施設数	小計	18	3	15	-	-	-	-	-	-	-	-	9	-	-	
安定型		12	1	11	-								8				
管理型		6	2	4	-								1				
PCB廃棄物保管事業所	106	106		-													
産業廃棄物事業場外保管届	-		-	-	-	-	-	-	-	-	-	-	-	-	-		

(注1)施設の種類の重複するものについては、主たる用途により区分した。

(注2)新規・変更許可件数及び届出等受理件数は、平成27年度の状況である。

(5) 産業廃棄物関係立入指導等状況

(平成27年度)

事業番号	調査等	調査件数		指導件数		指導内容					
		実施事業所数	うち中間処理施設	うち延べうち理立処分場	分析検体数	命令	警告	警告	指導事項数	指導事項数のうち改善された件数	指導事項数のうち指導事項中の件数
1	有害物質排出事業所立入検査	6	6		6						
2	公害防止協定事業所立入検査	6	6								
3	産業廃棄物処理業立入検査	66	83	49	22		1		14	12	2
4	産業廃棄物理立処分場立入検査	16	31		31	47					
5	建設業立入検査	25	30								
6	県外産廃事前協議確認立入検査										
7	医療廃棄物排出事業所立入検査	34	34						4	6	
8	PCB廃棄物保管事業所立入検査	35	35								
9	焼却施設立入検査	4	11								
10	産業廃棄物運搬車輛検査(回数・台数)	3	25								
11	不法投棄等監視ラウンドパトロール(回数・件数)	7	13								
12	不法投棄等監視スカイパトロール(回数・件数)	1	6								
13	不法投棄等監視シーパトロール(回数・件数)	1	6								
14	スカイパトロールの7対7調査										
15	産業廃棄物に係る事業所立入検査	32	56				5	4	11	20	19
16	産業廃棄物処理施設定期検査立入	12	24								
17	産業廃棄物処理施設使用前検査立入	1	1								
18	産業廃棄物事業場外保管事業所立入	4	4								
19	その他事業所立入検査	30	30								
20	自動車リサイクル法関係立入検査	5	5								
	計	289	407	49	53	53	6	5	25	40	37

産業廃棄物苦情による立入検査件数

(記入要領)

- 1 事業ごとの調査件数は、該当するもの全てに計上すること。例えば、産廃処理業に立入り、県外産廃事前協議確認立入りも行えば、各欄に1件ずつ計上すること。
- 2 産業廃棄物理立処分地立入検査は、浸出水や廃棄物の分析を実施したものを計上し、サンプリングを行わない処分場への立入検査は、産廃処理業立入検査等に計上すること。
- 3 調査等延べ件数は、事後確認、再指導を含めた立入り数を記入し、その内、中間処理施設と理立処分場に係るものについては、内数として該当欄に記入すること。
- 4 許可(変更許可)申請指導件数には、来所相談件数(申請書提出日も含む。)を計上することとし、変更届に係るものも含むこと。
- 5 産業廃棄物苦情による立入件数は、苦情解決までの一連の立入件数を計上すること。事業番号1～19と苦情による立入が重複する場合は、両方に計上すること。

(6) 産業廃棄物に係る協議等

【県外産業廃棄物に係る事前協議等】

種類	協議件数	承認件数	搬出元都道府県数	搬出元都道府県名	協議された廃棄物の種類名	県外産業廃棄物の処分業者名	不承認件数	不承認とした理由
中間処理	170	170	7	島根, 鳥取, 岡山, 山口, 京都, 香川, 愛媛	汚泥, 廃油, 廃酸, 廃アルカリ, 廃プラスチック, 陶磁器, 木くず, ガラスくず, コンクリートくず, 陶磁器	㈱尾道開発, ㈱岩村鋼材, (有)モトヒロ		
最終処分	2	2	1	愛媛	廃プラスチック類, ガラスくず, コンクリートくず, 陶磁器くず	㈱田中組, (有)モトヒロ		
計					計 種類			
計					計 種類			

(記入要領) 1 平成27年4月1日～平成28年3月31日の間に処理した件数について記入すること。
 2 県外産廃の処分業者名については、承認に係る処分業者名を全て記入すること。
 3 不承認とした場合は、その理由を記入すること。

【不法投棄等防止連絡協議会の開催状況】

開催年月日	主催者	開催場所	出席機関	参加人数	協議内容
平成27年6月4日	尾三地域廃棄物対策推進協議会	尾道庁舎2階第2会議室	三原市・尾道市・世羅町・尾道海上保安部・尾道警察署・三原警察署・世羅警察署・東部総務事務所第二課・東部農林水産事務所尾道農林事務所・東部建設事務所三原支所・東部厚生環境事務所・環境県民局産業廃棄物対策課	23	<ul style="list-style-type: none"> ・広島県における不法投棄対策等について ・平成26年度管内の不法投棄・野外焼却について ・管内市町における不法投棄防止体制の整備について ・平成27年度廃棄物不法投棄等監視パトロール結果について ・平成28年度廃棄物不法投棄等監視パトロール実施計画(案)について

V その他の資料

その他の資料

1 管内の保健・医療・福祉関係の主要施設一覧

(注)支所管内分を除く。

(平成28年4月1日現在)

区分	名称	〒	住所	設置者	定員	TEL	設置年月日	施設の種類の
介護 保健 医療 の 施設	(医)仁康会本郷中央病院	729-0414	三原市下北方一丁目7番30号	(医)仁康会	41	(0848)86-6780	H12.3.30	介護療養型医療施設
	(社医)里仁会仁生病院	723-0052	三原市皆実三丁目3番28号	(社医)里仁会	111	(0848)64-4111	H12.3.30	
	(社医)里仁会白龍湖病院	729-1321	三原市大和町和木1504番地の1	(社医)里仁会	48	(0847)34-1218	H14.6.1	
	三原市医師会病院	723-0051	三原市宮浦一丁目15番1号	(社)三原市医師会	26	(0848)62-3113	H12.3.30	
	(医)社団回生会永井医院	722-2411	尾道市瀬戸田町瀬戸田349番地の7	(医)社団回生会永井医院	7	(0845)27-0020	H13.6.1	
	(医)社団博和会得本医院	722-0073	尾道市向島町5450番地	(医)社団博和会得本医院	10	(0848)45-0555	H12.3.30	
	(医)吉原胃腸科外科	722-0062	尾道市向東町8681番地の1	(医)吉原胃腸科外科	10	(0848)45-0007	H12.3.22	
	山本病院	729-0141	尾道市高須町735番地	木村 邦夫	39	(0848)46-0634	H12.3.10	
保健 活動 の た め の 施設	三原市総合福祉健康センター	723-0014	三原市城町一丁目2-1	三原市	-	0848-67-6061	H9.11	市町保健センター
	三原市本郷保健福祉健康センター	729-0412	三原市本郷町本郷4738-4	三原市	-	0848-86-3609	S62.2	
	三原市久井保健福祉健康センター	722-1412	三原市久井町和草1906-1	三原市	-	0847-32-8551	H7.12	
	三原市大和保健福祉健康センター	729-1492	三原市大和町下徳良111	三原市	-	0847-34-0960	H4.11	
	尾道市総合福祉センター	722-0017	尾道市門田町22-5	尾道市	-	0848-22-8343	S58.6	
	尾道市御調保健福祉センター	722-0311	尾道市御調町107-1	尾道市	-	0848-76-2235	H9.2	
	尾道市因島保健センター	722-2324	尾道市因島田熊町4482-6	尾道市	-	0845-22-4575	S52.4	
	尾道市瀬戸田福祉保健センター	722-2416	尾道市瀬戸田町林1288-7	尾道市	-	0845-27-3849	S61.4	
	世羅町甲山保健福祉センター	722-1121	世羅郡世羅町西上原426-3	世羅町	-	0847-22-5119	H8.10	
	世羅町世羅保健福祉センター	722-1112	世羅郡世羅町本郷947	世羅町	-	0847-25-0294	H8.5	
せらにしタウンセンター	722-1701	世羅郡世羅町小国3381	世羅町	-	0847-37-2115	S51.5		
その 他 の 施設	(株)オーエムエル	722-0073	尾道市向島町12384-4	(株)オーエムエル	-	0848-44-3665	H5.7	衛生検査所
	みつぎ清風園	722-0353	尾道市御調町高尾45	尾道市	100	0848-77-0030	S34.4	救護施設
	尾道市総合福祉センター	722-0017	尾道市門田町22-5	尾道市	-	0848-22-8343	S58.6	母子福祉センター

2 管内の保健・医療・福祉関係の主要団体等一覧

(平成28年4月1日現在)

区分	名 称	〒	住 所	TEL	団 体 の 種 類 等	
連携のため	尾三地域保健対策協議会	722-0002	尾道市古浜町26-12 東部厚生環境事務所・保健所内	(0848)25-2011	地域保健対策協議会	
	三原市歯科衛生連絡協議会	723-0014	三原市城町一丁目2-1 三原市保健福祉課内	(0848)67-6061	歯科衛生連絡協議会	
	尾道市歯科衛生連絡協議会	722-0045	尾道市門田町22-5 尾道市健康推進課内	0848-24-1960		
	世羅地区歯科衛生連絡協議会	722-1112	世羅郡世羅町本郷918-3 公立世羅中央病院内	0847-22-1127		
	の	三原市献血会	723-0014	三原市城町一丁目2-1	(0848)67-6234	献血推進協議会
		尾道市献血推進協議会	722-0017	尾道市門田町22-5	(0848)24-1177	
	た	三原市民生委員児童委員連合協議会	723-0014	三原市城町一丁目2-1 三原市社会福祉協議会内	(0848)63-0570	民生委員児童委員協議会
		尾道市連合民生委員児童委員協議会	722-0045	尾道市久保一丁目15-1 尾道市役所福祉保健部社会福祉課庶務係	(0848)25-7122	
		世羅町民生委員児童委員協議会	722-1112	世羅郡世羅町本郷947 世羅保健福祉センター世羅町保健福祉課内	(0847)25-0072	
		府中市民生委員児童委員協議会	726-0003	府中市元町919-3 府中市保健福祉総合センター内	(0847)47-1294	
		神石高原町民生委員児童委員協議会	720-1522	神石高原町小島1748 神石高原町社会福祉協議会	(0847)85-2330	
	団	三原市社会福祉協議会	723-0014	三原市城町一丁目2-1 三原市総合保健福祉センター内	(0848)63-0570	社会福祉協議会
		尾道市社会福祉協議会	722-0017	尾道市門田町22-5 尾道市総合福祉センター内	(0848)22-8385	
世羅町社会福祉協議会		722-1121	世羅郡世羅町西上原426-3	(0847)22-3162		
職能団体	三原市医師会	723-0051	三原市宮浦一丁目15-1 三原市医師会病院内	(0848)62-2283	医師会	
	尾道市医師会	722-0025	尾道市栗原東二丁目4-33 尾道市医師会館内	(0848)25-3151		
	因島医師会	722-2211	尾道市因島中庄町1962 因島医師会病院内	(0845)24-1210		
	世羅郡医師会	722-1112	世羅郡世羅町本郷825-1 瀬尾医院内	(0847)22-1148		
	三原市歯科医師会	729-0324	三原市糸崎四丁目9-23 愛真歯科医院内	(0848)62-6160	歯科医師会	
		尾道市歯科医師会	722-0002	尾道市古浜町2-45 小山歯科医院内		(0848)22-2981
		因島歯科医師会	722-2322	尾道市因島三庄町1569-1 宮地歯科医院内		(0845)22-0336
		竹原・豊田歯科医師会	722-2413	尾道市瀬戸田町沢163-16 瀬戸田村上歯科医院内		(0845)27-4195
	御調・世羅郡歯科医師会	722-1112	世羅郡世羅町本郷867-6 橋本歯科医院内	(0847)22-3356	薬剤師会	
	三原薬剤師会	723-0051	三原市宮浦1-20-36	(0848)-61-5571		
	尾道薬剤師会	722-0018	尾道市平原1-20-50あい薬局平原店	(0848)-21-1311		
	因島薬剤師会	722-2322	尾道市因島三庄町1621-8 宮地薬局内	(0845)-22-0792		
	東広島薬剤師会	729-1321	三原市大和町和木1531-5すみれ薬局内	(0847)-35-3320	医薬品登録販売者協会	
	広島県医薬品登録販売者協会尾道支部	729-0141	尾道市高須町5042	(0848)46-0808		
	広島県看護協会三原・尾道支部	723-0014	三原市城町三丁目1-1 港湾ビル2階 210号室	(0848)64-1616	看護協会	
	公益社団法人 広島県栄養士会備後支部	722-0045	尾道市久保3-5-4	(0848)-37-2873	栄養士会	
	三原栄養士会	722-1112	世羅郡世羅町本郷918-3 公立世羅中央病院内	(0847)-22-3555		
	尾道地区病院栄養士会	722-0045	尾道市久保一丁目3-19 医療法人社団 杏佑会 笠井病院内	(0848)-37-2308		
	尾道地域栄養士会	722-0336	尾道市御調町江田447	(0848)76-1110		
	広島県歯科衛生士会三原・尾道地区会	729-3303	世羅郡世羅町大字東上原甲372-1	(0847)22-0422	歯科衛生士会	
尾道地方獣医師会	723-0044	三原市宗郷二丁目11-17 梶本宅	(0848)67-1585	獣医師会		
尾道調理師会	722-0073	尾道市向島町5215-3	(0848)44-5986	調理師会		
同業組合	広島県クリーニング生活衛生同業組合三原支部	723-0052	三原市皆実五丁目1-19	(0848)62-7096	クリーニング生活衛生同業組合	
	広島県クリーニング生活衛生同業組合尾道支部	722-0052	尾道市山波町2301-21	(0848)20-7055		
	広島県クリーニング生活衛生同業組合因島支部	722-2322	尾道市因島中庄町1540	(0845)24-0614		
	広島県クリーニング生活衛生同業組合福山支部	721-0974	福山市東深津町三丁目10-8	(084)923-4476		
	広島県クリーニング生活衛生同業組合府中支部	726-0013	府中市高木町531	(0847)45-3548	興行生活衛生同業組合	
	広島県興行生活衛生同業組合 福山支部	720-0044	福山市笠岡町4-4 樹フェューレック	(084)924-1820		
	広島県公衆浴場業生活衛生同業組合尾道支部	722-0025	尾道市栗原東一丁目10-9	(0848)23-2155	公衆浴場業生活衛生同業組合	
	広島県公衆浴場業生活衛生同業組合因島支部	722-2323	尾道市因島土生町1942-1	(0845)22-2966		
	広島県公衆浴場業生活衛生同業組合 府中支部	726-0004	府中市府中町1-13	(0847)41-3013		
	広島県美容業生活衛生同業組合三原支部	723-0014	三原市城町一丁目20-11	(0848)62-2201	美容業生活衛生同業組合	
広島県美容業生活衛生同業組合世羅支部	722-1112	世羅郡世羅町本郷字川口5-6	(0847)22-2252			
広島県美容業生活衛生同業組合尾道支部	722-0045	尾道市久保二丁目5-10	(0848)37-4824			
広島県美容業生活衛生同業組合因島支部	722-2211	尾道市因島中庄町4513-4	(0845)24-0454			
広島県美容業生活衛生同業組合福山支部	720-0031	福山市三吉町四丁目13-32	(084)932-1259			
広島県美容業生活衛生同業組合府中支部	726-0003	府中市元町495-10	(0847)45-6283			

区分	名 称	〒	住 所	TEL	団 体 の 種 類 等
同 業 組 合	広島県理容生活衛生同業組合三原支部	723-0041	三原市和田二丁目17-19	(0848)62-6806	理容生活衛生同業組合
	広島県理容生活衛生同業組合甲山支部	722-1114	世羅郡世羅町東神崎357-11	(0847)22-0603	
	広島県理容生活衛生同業組合尾道支部	722-0045	尾道市久保二丁目6-35	(0848)37-2485	
	広島県理容生活衛生同業組合因島支部	722-2323	尾道市因島田熊町5437-3	(0845)22-1872	
	広島県理容生活衛生同業組合福山支部	721-0975	福山市西深津町1-13-6	(084)924-1385	
	広島県理容生活衛生同業組合府中支部	726-0032	府中市府中町736	(0847)41-3278	
	広島県理容生活衛生同業組合三和支部	729-3515	神石郡神石高原町福永1494-2	(08478)7-0210	
	広島県ホテル旅館生活衛生同業組合三原支部	723-0014	三原市城町1-2-1	(0848)63-2111	ホテル旅館生活衛生同業組合
	広島県ホテル旅館生活衛生同業組合尾道支部	722-0045	尾道市久保三丁目14-1	(0848)37-1112	
	福山ホテル旅館組合	720-0064	福山市延広町5-23 吉方ビル305	(084)923-0681	
	広島県ホテル旅館生活衛生同業組合 府中支部	726-0003	府中市府元町468-3	(0847)46-3111	
	広島県飲食業生活衛生同業組合三原支部	723-0017	三原市港町三丁目3-6	(0848)63-3678	飲食業生活衛生同業組合
	広島県飲食業生活衛生同業組合尾道飲食支部	722-0035	尾道市土堂一丁目15-22	(0848)22-3683	
	広島県飲食業生活衛生同業組合瀬戸田支部	722-2411	尾道市瀬戸田町瀬戸田264-3	(0845)27-2155	
	広島県飲食業生活衛生同業組合因島支部	722-2323	尾道市因島土生町1809-20	(0845)22-2211	
	広島県飲食業生活衛生同業組合世羅支部	722-1123	世羅郡世羅町甲山277-2	(0847)22-0122	
	広島県食肉販売業生活衛生同業組合尾三支部	723-0017	三原市港町一丁目4-15	(0848)62-4272	食肉販売業生活衛生同業組合
	広島県食肉生活衛生同業組合尾三支部	729-0106	福山市高西町三丁目2-14	(084)930-0556	食肉生活衛生同業組合
	広島県すし商生活衛生同業組合尾道支部	722-0002	尾道市古浜町1-13	(0848)23-3625	すし商生活衛生同業組合
	広島県喫茶飲食生活衛生同業組合三原支部	723-0014	三原市城町二丁目4-18	(0848)81-0345	喫茶飲食生活衛生同業組合
広島県喫茶飲食生活衛生同業組合尾道支部	729-0141	尾道市高須町1274-1	(0848)46-1478		
広島県喫茶飲食生活衛生同業組合因島支部	722-2324	尾道市因島田熊町須鼻区	(0845)22-5112		
自 主 組 織	三原食品衛生協会	723-0015	三原市門一町二丁目4-1 東部建設事務所三原支所内	(0848)64-2910	食品衛生協会
	尾道食品衛生協会	722-0002	尾道市古浜町26-12 尾道庁舎内	(0848)23-8130	
	因島食品衛生協会	722-2324	尾道市因島田熊町4482-1 因島福祉会館内	(0845)22-3259	
	三原市食生活改善推進員連絡協議会	723-0014	三原市城町一丁目2-1サン・シープラザ内	(0848)67-6234	食生活改善推進協議会
	尾道市保健推進員連絡協議会	722-0017	尾道市門田町22-5	(0848)24-1177	
	世羅町食生活改善推進協議会	722-1112	世羅郡世羅町本郷947	(0847)25-0294	
	三原市公衆衛生推進協議会	723-0014	三原市城町一丁目2-1 三原市総合保健福祉センター内	(0848)67-5830	公衆衛生推進協議会
	尾道市公衆衛生推進協議会	722-0017	尾道市門田町22-5 尾道市総合福祉センター内	(0848)24-1177	
	世羅町公衆衛生推進協議会	722-1121	世羅郡世羅町西上原123-1	(0847)22-4513	
	三原断酒友の会	723-0017	三原市港町二丁目5-10	(0848)63-1667	断酒会
尾道断酒うず潮会	722-0062	尾道市向東町1770-16	(0848)45-3171		
因島断酒のつどい	722-0062	尾道市向東町1770-16	(0848)45-3171		
広島県薬物乱用防止指導員尾三地区協議会	722-0002	尾道市古浜町26-12 東部保健所内	(0848)25-2011	寛せい剤等薬物乱用防止指導員地区協議会	
三原市母子保健推進員会	723-0014	三原市城町一丁目2-1	(0848)67-6061	母子保健推進協議会	
因島愛育連合会	722-2324	尾道市因島土生町7-4	(0845)22-0123		
世羅町母子保健推進員	722-1121	世羅郡世羅町本郷947	(0847)25-0295		
そ の 他 の 団 体	三原パーキンソン病友の会	723-0015	三原市城町一丁目2-1 三原市社会福祉協議会内	(0848)67-9339	難病患者・家族の会
	リウマチ同病者「すみれ会」	723-0064	三原市西宮一丁目4-32	(0848)62-7024	
	肝臓病患者会「三原肝友会」	723-0014	三原市城町一丁目22-13	(0848)63-5920	
	心臓病の子どもを守る会	723-0051	三原市宮浦一丁目16-8	(0848)63-5412	
	膠原病患者の会「あんず会」	729-2361	三原市小泉町32-34	(0848)66-3969	
	尾道難病友の会	722-0002	尾道市古浜町26-12 東部保健所保健課内	(0848)25-2011	
	尾道パーキンソン病友の会	722-0017	尾道市新高山二丁目2631-220	(0848)47-0717	
	さくら会(膠原病、悪性リウマチ)	722-2322	尾道市因島三町2213-1	(0845)22-4159	
もみじ友の会(脊髄小脳変性症)	722-0026	尾道市栗原町8227-2	(0848)25-2913		

3 平成 27 年度尾三地域保健対策協議会事業報告

尾三圏域の保健・医療・福祉を推進するため、これらに関する事項の調査・研究・協議を行うとともに、研修会等の普及啓発事業を実施した。

(1) 理事会

事業計画・収支予算等を審議するため、理事会を開催した。

日 時	場 所	議 題	出席者
5月29日(金) 19:15~20:05	尾道国際ホテル 瑞宝の間	○平成26年度事業報告・収支決算について ○平成27年度事業計画・収支予算について ○その他	29名

(2) 常任理事会

運営方針、組織、理事会へ提出する議案等の協議を行うため、常任理事会を開催した。

日 時	場 所	議 題	出席者
5月20日(水) 19:15~19:45	広島県尾道庁舎 1階第1会議室	○平成26年度事業報告・決算(案)について ○平成27年度事業計画・予算(案)について ○その他	5名
3月16日(水) 19:15~20:15	広島県尾道庁舎 1階第1会議室	○平成27年度事業報告(案)について ○平成28年度事業計画及び予算見込みについて ○その他	6名

(3) 調査・研究事業

ア 保健医療計画推進事業

(ア) 保健医療計画の推進

広島県保健医療計画(第6次)地域保健医療計画の進行管理、在宅医療、救急災害医療体制等を協議するため、保健医療計画委員会、在宅医療推進会議、救急・災害医療推進会議等を開催した。また、平成37(2025)年を見据えた病床の機能の分化及び連携を進め、質の高い医療提供体制の整備、在宅医療の充実をはじめとした地域包括ケアシステムの確立、医療・福祉・介護人材の確保等の施策の方向性を示すため、地域医療構想調整会議を開催した。

【保健医療計画委員会】2回

日 時	場 所	議 題	出席者
8月7日(金) 19:15~19:25 ※地域医療構想調整会議と同時開催	広島県尾道庁舎 1階第1会議室	○平成27年度保健医療計画推進事業計画について ○その他	26名
3月9日(水) 19:15~20:10 ※地域医療構想調整会議と同時開催	広島県尾道庁舎 1階第1会議室	○地域保健医療計画進捗状況について ○尾三地域保健対策協議会 保健医療計画推進事業 平成27年度実施報告及び平成28年度事業計画(案)について ○その他	24名

【地域医療構想調整会議】4回

日 時	場 所	議 題	出席者
8月7日(金) 19:25~20:30 ※保健医療計画委員会と同時開催	広島県尾道庁舎 1階第1会議室	○会長及び副会長の選任について ○地域医療構想について ○在宅療養等の受入体制の検討について ○今後のスケジュールについて ○その他	26名
10月2日(金) 19:15~20:45	広島県尾道庁舎 1階第1会議室	○医療需要及び必要病床数推計データについて ○構想区域について ○将来の医療提供体制を実現するための施策について ○その他	26名
12月1日(火) 19:15~20:45	広島県尾道庁舎 1階第1会議室	○平成37(2025)年の医療需要推計について ○地域医療構想(尾三圏域版)について ア 地域医療構想に関する意見 イ 地域医療構想素案(尾三圏域版) ○医療・福祉・介護人材の確保・育成について ○その他	25名
3月9日(水) 19:15~20:10 ※保健医療計画委員会と同時開催	広島県尾道庁舎 1階第1会議室	○地域医療構想(最終案)について ○地域医療構想調整会議について ○その他	24名

【在宅医療推進会議】2回

日時	場所	議題	出席者
6月26日(金) 19:15~20:30	広島県尾道庁舎 1階第1会議室	○会長・副会長の選任について ○これまでの地域包括ケアシステム構築の取組について ○平成27年度在宅医療推進会議事業計画(案)について ○その他(情報交換)	18名
3月3日(木) 19:15~20:15	広島県尾道庁舎 1階第1会議室	○平成27年度在宅医療推進会議事業実績見込みについて ○平成27年度各関係団体の取組について ○広島県地域医療構想・尾三地域版(最終案) ○平成28年度事業方針について(案) ○平成28年度推進体制について(案)	14名

【在宅医療多職種連携研修会】1回

開催日	平成27年10月4日(日) 14:00~17:00
場所	広島県尾道庁舎 5階大会議室
概要	○講演 演題「地域包括ケアシステムの構築について — 公立みつぎ総合病院のこれまでの取組 —」 講師：沖田 光昭(公立みつぎ総合病院副院長) ○グループワーク(ワールドカフェ方式) — 日常生活圏域別に今後の取組について考えよう — 進行：沖田 光昭(公立みつぎ総合病院副院長)
参加者	81名

【地域包括ケアシステム構築のための地域啓発事業】1回

開催日	平成27年10月27日(火) 14:00~16:00
場所	世羅町甲山保健福祉センター
概要	○講演 演題「地域包括ケアシステムについて(テーマ:自助・互助) 講師：小山峰志(広島県地域包括・在宅介護支援センター理事) ○講演 演題「介護予防について(テーマ:実践)」 講師：今田直樹(広島県地域リハビリテーション広域支援センター 密着アドバイザー)
参加者	41名

【救急・災害医療推進会議】1回

日 時	場 所	議 題	出席者
3月7日(月) 19:15~20:15	広島県尾道庁舎 1階第1会議室	○会長・副会長の選任について ○尾三地域の救急医療の現状等について ○災害時における地域ブロックの構築について ○広島県地域医療構想について ○その他	11名

(イ) 圏域地对協研修会

「発達障害の理解と地域支援 ～ 専門医療-地域医療-療育・就学をどうつなぐか ～」
をテーマに福山市で開催された、圏域地对協研修会へ参加した。

開催日	平成28年2月7日(日) 13:00~16:30		
場 所	福山ニューキャッスルホテル(福山市)		
主 催	広島県地域保健対策協議会, 福山・府中地域保健対策協議会		
テ ー マ	発達障害の理解と地域支援 ～ 専門医療-地域医療-療育・就学をどうつなぐか ～		
概 要	<p>【特別講演】 演題「発達障害医療の実際とこれからの地域支援づくり」 座長 福山・府中地域保健対策協議会会長(松永沼隈地区医師会長) 橋高 英之 講師 かねはら小児科院長 金原 洋治</p> <p>【シンポジウム】 テーマ「発達障害児の地域支援に向けて」 座長 福山・府中地域保健対策協議会(福山市医師会理事) 高橋 康太 広島県医師会常任理事 渡邊 弘司</p> <p>シンポジスト ・福山市こども発達支援センター所長 伊与田 邦昭 ・広島県立福山若草園長 齊藤 俊秀 ・福山市教育委員会指導課(学校指導員) 岡崎 和子 ・医療法人翠星会松田病院理事長・病院長 松田 文雄 ・わかば療育園(臨床心理士) 井上 房美 ・広島県発達障害者支援センター長 西村 浩二 ・三原市保健福祉課(臨床心理士) 辰巳 健一 ・社会福祉法人あずみの森理事長 宇根 幸治 コメンテータ かねはら小児科院長 金原 洋治 指定発言者 広島県健康福祉局長 笠松 淳也</p>		
参加者	約400名(うち, 当協議会から11名)		

イ 健康ひろしま 21 計画推進事業

健康ひろしま 21 圏域計画の進行管理、事業計画の推進体制の構築を図るため、健康ひろしま 21 計画委員会、子宮がん検診事業評価ワーキング会議、食物アレルギー対策会議を開催するとともに、健康ひろしま 21 圏域推進研修会を開催した。また、妊娠・出産・子育て期の切れ目のない支援について検討を行うため、圏域産後早期ケア支援事業研修会を開催した。

【健康ひろしま 21 計画委員会】1 回

日 時	場 所	議 題	出席者
10 月 8 日 (木) 14:00~15:45	広島県尾道庁舎 5 階大会議室	<ul style="list-style-type: none"> ○本年度役員の選任について ○健康ひろしま 21 (第 2 次) の推進状況について <ul style="list-style-type: none"> ・ 県の取組状況 ・ 圏域の取組状況 各機関における圏域計画進捗状況等の情報及び意見交換 ○事例報告 <ul style="list-style-type: none"> テーマ 運動支援における取組 報告者 三原市, 世羅町 ○圏域研修会の実施について ○専門会議の事業報告 <ul style="list-style-type: none"> ・ 子宮がん検診事業評価ワーキング会議 ・ 食物アレルギー対策会議 ・ 圏域産後早期ケア支援事業連絡会議 ○次年度の事業にむけて 	16 名

【健康ひろしま 21 圏域推進研修会】1 回

開催日	平成 28 年 1 月 29 日 (金) 19:00~20:45
場 所	しまなみ交流館 大会議室 (尾道市東御所町 10-1)
概 要	<ul style="list-style-type: none"> ○講演 演題 「自治体 (袋井市) における運動支援の取組 ～子どもから高齢者, 地域・職域における運動支援の企画と実施～」 講師 袋井市健康づくり課 参事兼健康企画室長, 鈴木 ひろ江
参加者	39 名

【食物アレルギー対策会議】2回

日 時	場 所	議 題	出席者
10月21日(水) 16:00~18:00	広島県尾道庁舎 2階第2会議室	<ul style="list-style-type: none"> ○会長・副会長の選任 ○平成26年度事業報告及び平成27年度事業計画 ○医療機関におけるガイドライン等及び生活管理指導表の活用状況調査の実施 ○食物アレルギー診断書(食品除去)の標準様式の検討 ○関係者研修会の実施について 	11名
1月6日(水) 13:55~15:50	広島県尾道庁舎 1階第1会議室	<ul style="list-style-type: none"> ○調査報告「医療機関におけるガイドライン等及び生活管理指導表の活用状況調査」 ○アレルギー疾患生活管理指導表の活用に向けて <ul style="list-style-type: none"> ・保育所における食物アレルギー児の受け入れ体制の整備 ・食物負荷試験の普及について ○食物アレルギー研修会の開催について ○今後の取組について 	10名

【食物アレルギー研修会】1回

開催日	平成28年2月25日(木) 13:30~15:30
場 所	広島県尾道庁舎 5階大会議室
概 要	<ul style="list-style-type: none"> ○食物アレルギー対策会議の活動報告 「医療機関における食物アレルギー疾患に係るガイドライン等の活用について」 報告者 広島県東部保健所保健課 栄養指導専門員 真田美紀 ○講義「保育所における食物アレルギー対応の組織体制づくり～生活管理指導表を活用した危機管理体制のあり方～」 講師 広島県厚生農業協同組合連合会 尾道総合病院 小児科主任部長 岡野里香 ○事例提供 「生活管理指導表を活用した個別対応と施設内の情報共有」 事例提供者 愛光園保育所 栄養士 岩西祐美 ○意見交換
参加者	110名

【子宮がん検診事業評価ワーキング会議】1回

日 時	場 所	議 題	出席者
10月7日(水) 19:00~20:30	広島県尾道庁舎 1階第1会議室	○平成26年度事業報告及び平成27年度事業計画 ○要精密検査者等のフォロー体制の検討 ○最終評価に向けての取り組み ○その他 子宮頸がん検診精密検査依頼書兼結果報告書の圏域標準様式の改正	10名

【子宮がん検診実施状況調査】

目 的	子宮頸がん検診の実施状況を把握し、検討の資料とするため。
対象機関	○尾三圏域の産婦人科・産科・婦人科を標榜する医療機関及び管内各市町が子宮頸がん検診を委託している医療機関 ○協会けんぽの健診実施機関のうち、検診車による検診を実施し、かつ、子宮がん検診を実施する機関
調査方法	郵送調査法
調査期間	平成27年9月1日(火)~平成28年8月31日(水)
調査内容	○子宮頸がん検診実施状況(検診実施の有無, 健診実施方法等)

【子宮がん検診関係者研修会】1回

開催日	平成27年12月10日(木) 19:00~21:00
場 所	広島県尾道庁舎 5階 大会議室
概 要	○情報提供「尾三圏域における子宮がん検診の精度管理における取り組みとその課題」 情報提供者 三原市保健福祉部 保健福祉課 保健師 川根 夕佳 他 ○基調講演 テーマ「子宮がん検診における精度管理 ～ 精密検査徹底把握に向けた検診機関, 市町, 精密検査機関の連携 ～」 講 師 国立研究開発法人 国立がん研究センター がん予防・検診研究センター 検診研究部 部長 斎藤 博
参加者	50名

【圏域産後早期ケア支援事業研修会】1回

開催日	平成 28 年 2 月 18 日 (木) 14:00～16:00
場 所	広島県尾道庁舎 5 階 大会議室
概 要	<p>○事業報告「三原市産後早期ケア支援事業連携推進会議」 三原市保健福祉課保健推進係 主任 小林美和</p> <p>○講演 演題 「地域全体で支える妊娠・出産・子育て支援」 講師 広島大学大学院医歯薬保健学研究院 助産・母性看護学開発学 教授 大平光子</p> <p>○質疑応答</p>
参加者	37 名

ウ 精神保健福祉対策推進事業

(ア) 精神保健福祉対策の推進

精神障害者が地域で安心して生活できる支援体制や精神疾患の医療連携体制の構築を図るため、精神保健福祉対策検討委員会を開催した。また、精神障害者の地域移行・地域定着を図るため、精神障害者地域生活支援検討会を行うとともに、精神保健福祉研修会を開催した。

【精神保健福祉対策検討委員会】2回

日 時	場 所	議 題	出席者
6 月 30 日 (火) 19:00～20:30	広島県尾道庁舎 1 階第 1 会議室	<p>○平成 26 年度事業報告について</p> <p>○尾三圏域精神保健福祉の事業・課題・対策について</p> <p>○平成 27 年度事業計画 (案) について</p>	15 名
3 月 1 日 (火) 19:15～20:45	広島県尾道庁舎 1 階第 1 会議室	<p>○平成 27 年度事業報告 (案) について</p> <p>○平成 28 年度事業計画 (案) について</p>	13 名

【精神障害者地域生活支援検討会】2回

日時	場所	内 容	出席者
7月30日(木) 13:30~15:00	広島県尾道庁舎 1階第1会議室	○平成27年度精神保健福祉研修会について ○管内精神科病院の退院(平成26年度)状況について ○平成27年度第1回精神保健福祉対策検討委員会におけるニーズ調査検討状況について ○ニーズ調査の検討 ○次回検討会の方向	10名
12月2日(木) 13:30~15:00	広島県尾道庁舎 1階第1会議室	○平成27年度精神保健福祉研修会実施状況について ○精神病院の在院患者状況について ○事例検討	10名

【精神保健福祉研修会】1回

開催日	平成27年10月28日(月) 14:00~15:45
場 所	広島県尾道庁舎 5階大会議室
概 要	○講演 演題「2025年の地域包括ケアシステム構築に向けた現状と課題 —精神科医療と介護との連携に焦点を当てて—」 講師 県立広島大学保健福祉学部人間福祉学科 教授 金子 努
参加者	保健・医療・介護・福祉関係者等 105名(事務局除く)

(イ) 自殺予防対策の推進

地域の各関係機関が効果的な支援を行うため、医師を中心とした医療保健福祉関係者等のうつ・自殺予防対策への意識や対応力の向上、啓発活動を行うとともに、地域特性に即したうつ病の早期発見・早期治療や自殺未遂者支援等に向けた地域医療連携及び地域支援体制整備の推進を図るために、地域医療連携ワーキング会議を開催するとともに、地域医療連携研修会を開催した。

【地域医療連携ワーキング会議】3回

日時	場所	議 題	出席者
8月10日(月) 19:00~20:30	広島県尾道庁舎 1階第1会議室	○平成26年度事業報告について ○平成27年度事業計画(案)について ○地域医療連携のあり方等の検討について ○情報交換	10名

12月21日(月) 19:00~20:30	広島県尾道庁舎 1階第1会議室	○地域医療連携研修会の内容・役割の検討について ○「こころや悩みごとの相談窓口」リーフレットについて ○地域医療連携のあり方等の検討について ○情報交換	10名
2月10日(水) 19:15~20:45	広島県尾道庁舎 1階第1会議室	○地域医療連携研修会実施状況について ○平成27年度事業報告(案)について ○地域医療連携のあり方等の検討について ○平成28年度事業内容検討について ○情報交換	9名

【地域医療連携研修会】1回

開催日	平成28年2月1日(月) 19:00~21:00
場 所	広島県尾道庁舎 5F 大会議室
概 要	<p>○講演「自殺未遂者への対応の実際と地域医療連携」 座長 自殺予防対策地域医療連携ワーキング会議委員長 県立広島大学人間福祉学科教授 金子 努</p> <p>≪演題1≫「救急医がどうして自殺未遂者支援をするのか？」 講師 倉敷中央病院 救命救急センター長 福岡 敏雄</p> <p>≪演題2≫「医療機関で出会う自殺未遂者へのかかわりの実際」 講師 倉敷中央病院 総合診療科 臨床心理士 今村 隆</p> <p>≪演題3≫「倉敷市における自殺未遂者支援事業の取組み 現状と課題」 講師 倉敷市保健所 保健課 精神保健係 保健師 伊藤 直美 精神保健福祉士 堂前 直樹</p>
参加者	医師等医療保健福祉関係者等 103名

エ 感染症対策推進事業

感染症対策を推進するため、感染症対策検討委員会を開催するとともに、感染症研修会を開催した。

【感染症対策検討委員会】3回

日時	場所	議題	出席者
6月29日(月) 19:00~20:30	広島県尾道庁舎 1階第1会議室	○平成27年度事業計画について ○感染症研修会(案)について ○日本紅斑熱, つつが虫病及びSFTSへの対策について ○感染症発生動向について ○その他	21名
12月16日(水) 19:00~19:25	広島県尾道庁舎 1階第1会議室	○ダニ媒介感染症に係るリーフレットについて ○感染症発生動向について ○その他	19名
2月29日(月) 19:00~20:00	広島県尾道庁舎 1階第1会議室	○平成27年度事業報告について ○平成28年度事業計画(案)について ○感染症発生状況について ○その他	18名

【感染症研修会】1回

開催日	平成27年12月16日(水) 19:30~21:00
場所	広島県尾道庁舎5階大会議室
概要	演題1(19:30~20:00) 「最近の広島県内のダニ媒介感染症の発生状況について」 講師: 広島県立総合技術研究所保健環境センター 副主任研究員 島津幸枝 演題2(20:00~21:00) 「感染症のトピックス」60分 講師: 広島県感染症・疾病管理センター センター長 栗原正雄
参加者	75名