

事 業 概 要

平成27年度



広島県北部厚生環境事務所

広島県北部保健所

目 次

I 概 況

1	管内の概況	1
2	管内図・主要指標	3
3	行政組織と所管業務	4
(1)	行政組織	4
(2)	職員の現況	5
(3)	沿革	5
4	常設の相談等の実施計画	6
5	市別主要指標	7

II 主要事業の概要

1	地域保健福祉対策	8
2	災害対策	8
3	高齢者保健福祉対策	8
4	母子・父子・寡婦福祉対策	9
5	医療対策	9
6	健康増進・栄養改善対策	10
7	感染症対策	11
8	歯科保健対策	11
9	精神保健福祉対策	12
10	難病対策	12
11	肝炎ウイルス対策	13
12	母子保健対策	13
13	食品衛生対策	13
14	生活衛生対策	14
15	薬事対策	14
16	環境保全対策	15
17	廃棄物対策	16

Ⅲ 資 料

管内の状況 一覧（その1）	17
管内の状況 一覧（その2）	18

地域保健福祉対策

(1) 保健福祉関係学生の実習受入れ状況	19
(2) 衛生教育の実施状況	20
(3) 市町指導の状況	20
(4) 圏域地域保健対策協議会の状況	21
(5) 医師臨床研修受入れ状況	21

高齢者保健福祉対策

(1) 介護保険指定事業所・施設の指定状況（主体別）	22
(2) 介護保険指定事業所・施設の指定状況（所在地別）	23
(3) 実地指導等件数	24
(4) 在宅医療推進医の配置状況	24

身体障害者（児）福祉・知的障害者（児）福祉対策

(1) ろうあ者専門相談員の相談指導状況	24
----------------------	----

母子・父子（寡婦）福祉対策

(1) 母子福祉資金の貸付状況	25
(2) 父子福祉資金の貸付状況	26
(3) 寡婦福祉資金の貸付状況	27

医療対策

(1) 病院・診療所の状況	28
(2) 立入検査及び使用許可件数	28

健康増進・栄養改善対策等

(1) 給食施設等の指導状況	29
(2) 健康増進法に基づく食品表示指導状況	30
(3) 健康増進事業実施状況	30
(4) 健康生活応援店の状況	31
(5) 食育圏域連絡会議開催状況	32

感染症対策

(1) 感染症発生状況	33
(2) 結核の状況	34
(3) 感染症発生に伴う指導状況	37
(4) 新型インフルエンザ対策の連絡会議開催状況	37
(5) エイズ相談及びHIV抗体検査の状況	37
(6) 健康教育実施状況	38
(7) 肝炎相談件数、肝炎ウィルス検査の実施状況及び肝炎治療受給者証の交付状況	38

歯科保健対策

(1) 訪問指導等の状況	39
(2) 相談事業の状況	39
(3) 市町指導・支援の状況	39

精神保健福祉対策

(1) 精神障害者入院形態別患者数及び通院等の状況	40
(2) 精神障害者保健福祉手帳の所持状況	40
(3) 組織育成支援状況	40
(4) 相談指導実施状況	41
(5) 家庭訪問指導状況	41
(6) 普及啓発・人材養成実施状況	42

難病対策等

(1) 特定疾患治療研究事業の承認状況	43
(2) 小児慢性特定疾患の承認状況（新制度）	45
(3) 相談事業の実施状況	46
(4) 電話相談及び面接相談等の状況	46
(5) 家庭訪問指導の状況	47
(6) 患者・家族に対する学習会の実施状況	47
(7) 在宅療養支援計画策定・評価会議の開催状況	48
(8) アレルギー疾患相談事業等実施状況	48
(9) アスベスト相談状況	49
(10) 森永ひ素ミルク患者対策	49

母子保健対策

(1) 長期療養児療育相談指導の実施状況	50
(2) 不妊治療費助成の申請状況	50
(3) 先天性代謝異常等検査結果指導状況	50

食品衛生対策

(1) 施設数の状況	5 1
(2) 食品衛生監視指導計画及び実施状況	5 3
(3) 食品衛生監視指導状況	5 4
(4) 食品収去検査状況	5 6
(5) 集団食中毒発生状況	5 7

生活衛生対策等

(1) 水道施設の監視状況	5 8
(2) 狂犬病予防業務の状況	5 9

薬事対策

(1) 薬事等監視指導状況	6 0
(2) 毒劇物監視指導状況	6 1
(3) 麻薬・覚せい剤立入検査状況	6 2
(4) 医薬品収去検査状況	6 3
(5) 献血状況	6 3
(6) 温泉監視指導状況	6 3

環境保全対策

(1) 公害関係特定施設の状況	6 4
(2) 土壌汚染、化学物質対策の状況	6 4
(3) フロン回収破壊法 登録事業者登録状況	6 5
(4) 公害苦情事案の取扱状況	6 5
(5) 水質事故事案の取扱状況	6 5
(6) 大気汚染測定網（常設）一覧表	6 5
<光化学オキシダントに係る緊急時措置>	6 6
(7) 環境調査の実施状況	6 7

廃棄物対策

(1) 一般廃棄物処理施設等立入検査状況	6 8
(2) 産業廃棄物処理業許可状況	6 8
(3) 自動車リサイクル法 登録・許可状況	6 9
(4) 産業廃棄物処理施設設置状況等	6 9
(5) 産業廃棄物関係立入指導状況	7 0
(6) 産業廃棄物に係る協議等	7 1

その他の資料

(1) 管内の保健・医療・福祉関係の主要施設一覧	7 2
(2) 管内の保健・医療・福祉関係の主要団体等一覧	8 1

I 概 況

1 管内の概況

(1) 管内区域

管内区域は、三次市・庄原市の2市である。

(2) 地勢等

中国山地の連峰を脊梁とする県の北東部に位置し、島根・鳥取・岡山県と県境を接している。

管内の面積は、2,025 k m²で、県の総面積の 23.9%を占めているが、その 81%は森林地帯となっている。

河川は、北から神野瀬川、西城川、東から馬洗川、南から江の川が流れ、三次市で合流し江の川となり日本海へ注いでいる。一方、道後山を水源とする成羽川は、高梁川に合流し、瀬戸内海に注いでいる。

県境一帯は、比婆・道後・帝釈国定公園となっており、道後山をはじめ比婆山連峰、吾妻山など標高 1,000mを越す山々が東西に連なっている。

(3) 人口等

管内の人口は、92,791人(27.1.1現在)で、県内の総人口の約 3.3%である。

人口密度は、1 k m²当たり県全体の 333.7人に対し、45.8人で、県内でも人口密度の低い地域となっている。

少子化・高齢化の影響もあり、平成 26年から平成 27年にかけての人口減少率は、1.54%となっている。

また、管内総人口に対する 65歳以上の老年人口比率は、36.1%で県平均 26.9%を大きく上回り、15歳未満の年少人口は、11.8%で県平均 13.5%を下回り県内でも老年人口比率が高い地域である。

一世帯当たり人数は、2.37人で、平成 26年の 2.39人に比べ、やや減少している。

(4) 気候

県北に位置する管内は、一般に冷涼な気候で、平成 26年の平均の気温(年間降水量)は観測地点で、三次 13.2℃(1485.9mm)、庄原 12.4℃(1467.0mm)、高野 10.6℃(1911.0mm)で冬季は霜の害を受けやすく、管内北部では積雪が 1mを超えるところもある。

(5) 産業・文化・生活

平成 22年国勢調査による管内の就業分布は、第 1次産業が 14.8%、第 2次産業が 21.6%、第 3次産業が 58.2%であり、第 1、2次産業従事者が減少しつつあり、就業者の高次産業への移行が進行している。

文化・学術面では、公立大学法人県立広島大学庄原キャンパスの、情報技術とバイオ技術を中心とした実学重視の教育が着実な成果を挙げ、地域に密着した大学として定着している。

地域振興面では、近年、三次市では、三次ワイナリーや君田温泉森の泉、奥田元宋・小由女美術館、庄原市では、国営備北丘陵公園や、かんぽの郷庄原など、余暇利用目的と地元の文化や特産を活かした施設が各地に整備され、地域の活性化が期待されている。

(6) 交通

ア 道路

京阪神，九州を結ぶ中国自動車道(三次・庄原・東城にインターチェンジ設置)が県北地域における産業流通・観光振興などの交通基盤となるとともに，高速バスの運行拡充ともあいまって，広島や京阪神，東京方面へのアクセスが便利となった。

また，中国横断自動車道尾道松江線の全線開通で，高速広域交通網の整備が図られている。

管内の一般道路網は，国道 54 号，182 号，183 号，184 号，314 号，375 号，432 号の主要幹線と，主要地方道 21 路線，一般県道 69 路線などで形成され，計画的な道路整備が進められている。

しかし，これら国道，主要地方道，一般県道を通行するバスの利用者は，一部の主要路線を除き，マイカーの増加に伴い減少の傾向にある。

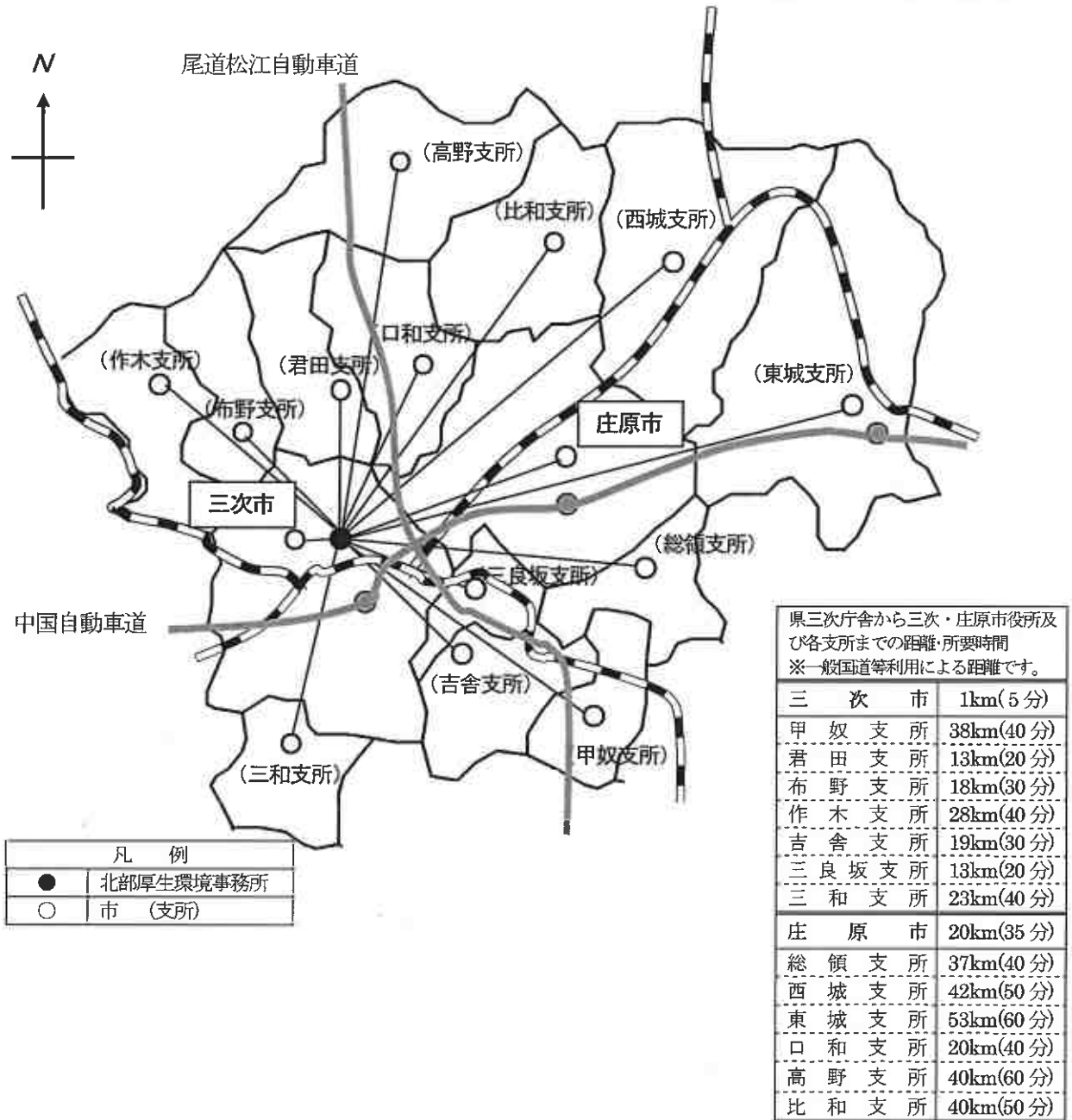
イ 鉄道

JR 三次駅を拠点として，芸備線，福塩線，三江線，木次線が伸びており，各々，広島，新見，福山，江津，松江につながっている。

しかし，バス同様鉄道の利用者の減少傾向は続いているが，通勤・通学等の手段として，地域にとって重要な役割を担っている。このため，地元では，バスや鉄道の路線維持や利用者の増加に向けた努力が続けられている。

2 管内図

(平成27年4月1日現在)



市別主要指標

区 分	総 数	三 次 市	庄 原 市
面 積 (K m ²)	2,024.63	778.14	1,246.49
世 帯 数	39,216	23,462	15,754
総 人 口	92,791	54,848	37,943
0 歳 ~ 1 4 歳	10,967 (11.8)	6,866 (12.5)	4,101 (10.8)
1 5 歳 ~ 6 4 歳	48,360 (52.1)	29,709 (54.2)	18,651 (49.2)
6 5 歳 ~	33,464 (36.1)	18,273 (33.3)	15,191 (40.0)
人 口 密 度	45.8	70.5	30.4

(注1) 面積…「平成26年度全国都道府県市区町村別面積調」〈国土交通省国土地理院〉

(注2) 世帯数、総人口、年齢別人口…「住民基本台帳年報」〈総務省〉[平成27年1月1日現在]

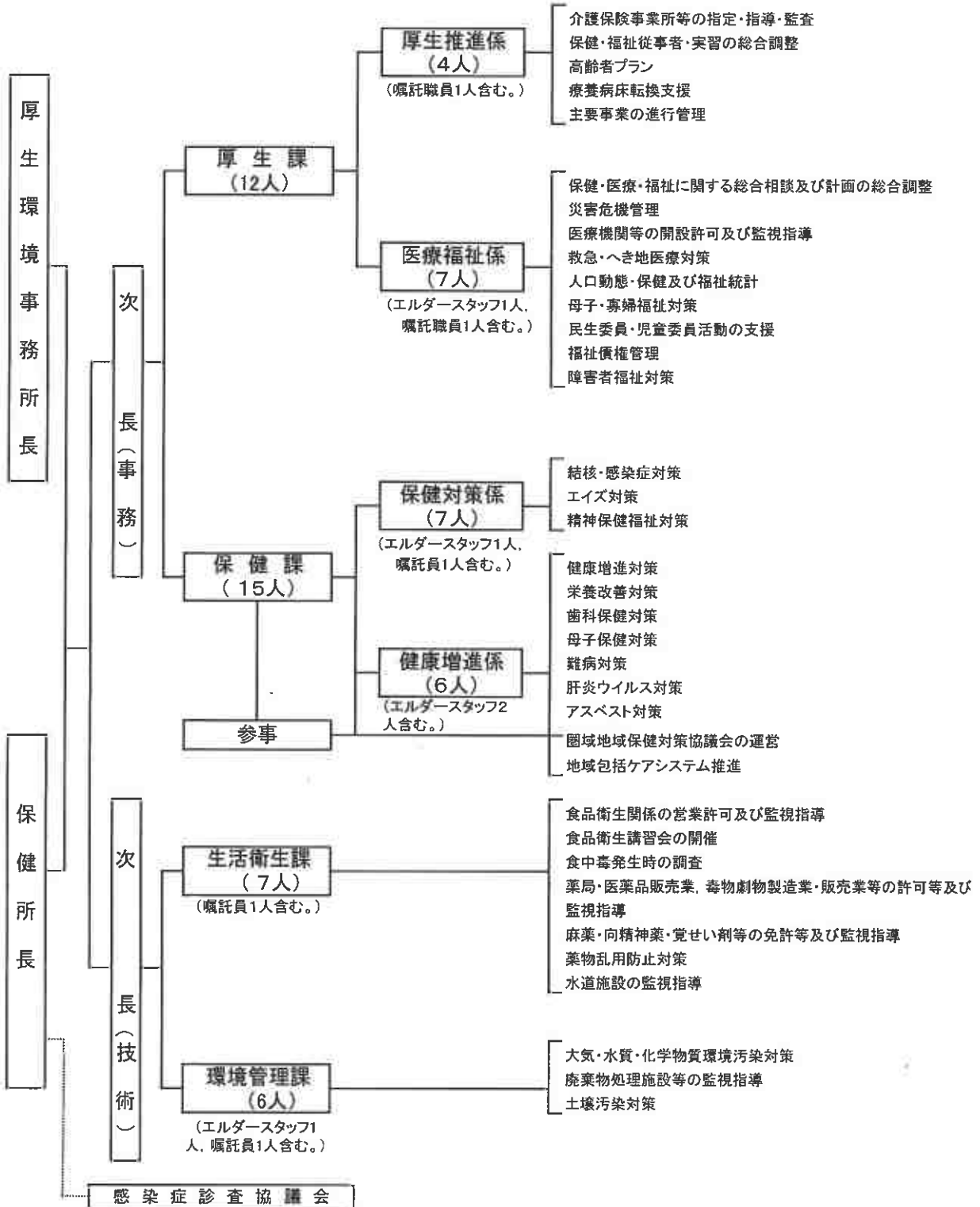
(注3) 総人口年齢区分の下段()は構成比(%)を $\frac{\text{ }}{\text{ }} \times 100$ 。

(注4) 人口密度…総人口/面積

3 行政組織と所管業務(北部厚生環境事務所・保健所)

(1) 行政組織

(平成27年4月1日)



(2) 職員の現況

(平成27年4月1日現在)

区分	職員数	内 訳								非常勤職員数	内 訳				合計
		医師	獣医師	薬剤師	保健師	管理栄養士	臨床検査技師	その他の技術職員	事務職員		ろうあ者専門相談員	指導品嘱託薬員事	産業廃棄物排出事業者指	事務嘱託員	
総数	38 (5)	1	2	2 (1)	9 (2)	2	-	7	15 (2)	6	1	1	1	3	44 (5)
厚生課	12 (1)	1							11 (1)	3	1			2	15 (1)
保健課	14 (3)				9 (2)	1			4 (1)	1				1	15 (3)
生活衛生課	6		1	1		1		3		1		1			7
環境管理課	6 (1)		1	1 (1)				4		1			1		7 (1)

(注)厚生課には、所長、保健所長、次長(事務)を、環境管理課には次長(技術)を含む。

(注)下段の()内は、エルダースタッフの数で再掲。

(3) 沿革

北部厚生環境事務所・北部保健所

広島県北部厚生環境事務所		広島県北部保健所	
S26. 10. 1	地方事務所にそれぞれ厚生課を設置	S19. 10. 20	三次簡易保健健康相談所(双三郡三次町)の建物を県に移管し開設、2町8村を管轄
S31. 5. 1	県内15地方事務所を6地方事務所に統合(高田、賀茂、豊田、尾道、福山、三次)	S26. 5. 1	庁舎を新築、移転(十日市町2529)
S39. 3. 31	4地方事務所(福山、尾道、三次、豊田)廃止	S29. 3. 31	管内1市5村となる。(三次市誕生)
S39. 4. 1	三次福祉事務所設置	S30. 3. 31	管内1市1町4村となる。(三和町誕生)
S44. 3. 30	三次合同庁舎完成により移転(4階)	S31. 9. 30	管内が1市1町3村となる。(川地村が三次市に編入)
H 5. 4. 1	三次福祉事務所、三次保健所、庄原保健所を統合して、三次合同庁舎内に三次総合福祉保健センター(三次福祉保健センター・三次保健所)を設置、管内1市3町3村(一部2市8町3村)となる。また、庄原合同庁舎内に庄原地域総合福祉保健センター(庄原地域福祉保健センター・三次保健所庄原支所)を設置、1市5町を管轄	S39. 4. 1	庁舎増築(木造モルタル造)
H 9. 4. 1	老人保健福祉推進室を保健福祉推進室に組織改正	S44. 4. 28	三次合同庁舎完成により移転(2階1、154㎡)
H11. 4. 1	三次合同庁舎の南館(第三庁舎)が増築され、三次福祉保健センター・三次保健所が南館(第三庁舎)2・3階に移転した。また、庄原地域福祉保健センター・三次保健所庄原支所が縮小され、各種申請受付及び相談業務を除き業務が三次福祉保健センター・三次保健所に移管され当所の管内が2市8町3村となる。(庄原合同庁舎の第三庁舎が増築され庄原地域福祉センター・三次保健所庄原支所が第三庁舎1階に移転)	S48. 4. 1	三良坂保健所を統合、管内1市3町3村となる
H13. 4. 1	地方機関の再編整備に伴い、三次福祉保健センターが備北地域事務所厚生環境局に、三次保健所が備北地域保健所となり、庄原地域福祉保健センター・三次保健所庄原支所は廃止され、備北地域保健所サテライトとなって、一部の申請・届出の受理、相談を受付けている。旧福山福祉保健センター・旧福山保健所管轄の甲奴郡3町が移管され、管轄市町村は、2市11町3村となる。	S53. 3. 31	西城保健所廃止
H16. 4. 1	府中市との合併に伴う甲奴郡上下町の福山地域事務所厚生環境局・福山地域保健所への移管、及び三次市・甲奴町・双三郡の合併により、管轄市町村は、2市6町となる。	S53. 4. 1	庄原保健所設置
H17. 3. 31	庄原市・総領町・比婆郡の合併により、管轄市町村は三次市・庄原市の2市となる。		
H21. 4. 1	地方機関の再編整備に伴い、備北地域事務所厚生環境局が北部厚生環境事務所に、備北地域保健所が北部保健所となった。また、併せて試験検査課が廃止された。		

4 常設の相談等の実施計画

(1) ろうあ者相談

(平成27年度)

項目	内容	開催日	受付時間	開催場所	備考
ろうあ者専門相談	生活、福祉相談	原則として、 月曜日～金曜日	10:00～17:00	三次庁舎第3庁舎	

(2) 健康相談日

(平成27年度)

項目	内容	開催日	受付時間	開催場所	備考
精 神	こころの健康相談	毎月第3火曜日 (平成28年3月は第3水曜 日の16日開催)	13:00～14:30	三次庁舎第3庁舎	予 約 制
		平成27年7月1日(水)	13:30～14:30	庄原市保健センター	
		平成27年9月2日(水)	13:30～14:30	庄原市役所東城支所	
エイズ	HIV抗体検査	毎月第1水曜日	13:00～14:30	三次庁舎第3庁舎	
肝炎対策	肝炎ウイルス検査	毎月第1水曜日	13:00～14:30	三次庁舎第3庁舎	

(3) その他

庄原サテライト	食品衛生・薬事の許認可等相談	毎月第2、4水曜日 (当日が祝日の場合には開 催しない)	10:00～15:00	庄原庁舎第3庁舎	
---------	----------------	------------------------------------	-------------	----------	--

5 市別主要指標

区 分	総 数	三 次 市	庄 原 市
面 積 (K m ²)	2,024.63	778.14	1,246.49
世 帯 数	39,218	23,464	15,754
総 人 口	92,791	54,848	37,943
0 ～ 4 歳	3,367 (3.6)	2,148 (3.9)	1,219 (3.2)
5 ～ 9 歳	3,723 (4.0)	2,296 (4.2)	1,427 (3.8)
10 ～ 14 歳	3,877 (4.2)	2,422 (4.4)	1,455 (3.8)
15 ～ 19 歳	4,025 (4.3)	2,503 (4.6)	1,522 (4.0)
20 ～ 24 歳	3,645 (3.9)	2,242 (4.1)	1,403 (3.7)
25 ～ 29 歳	3,654 (3.9)	2,274 (4.1)	1,380 (3.6)
30 ～ 34 歳	4,042 (4.4)	2,533 (4.6)	1,509 (4.0)
35 ～ 39 歳	4,863 (5.2)	3,133 (5.7)	1,730 (4.6)
40 ～ 44 歳	5,301 (5.7)	3,369 (6.1)	1,932 (5.1)
45 ～ 49 歳	4,556 (4.9)	2,903 (5.3)	1,653 (4.4)
50 ～ 54 歳	4,878 (5.3)	2,963 (5.4)	1,915 (5.0)
55 ～ 59 歳	6,091 (6.6)	3,582 (6.5)	2,509 (6.6)
60 ～ 64 歳	7,305 (7.9)	4,207 (7.7)	3,098 (8.2)
65 ～ 69 歳	7,558 (8.1)	4,311 (7.9)	3,247 (8.6)
70 ～ 74 歳	5,960 (6.4)	3,403 (6.2)	2,557 (6.7)
75 ～ 79 歳	5,964 (6.4)	3,146 (5.7)	2,818 (7.4)
80歳以上	13,982 (15.1)	7,413 (13.5)	6,569 (17.3)
人 口 密 度	45.8	70.5	30.4

(注1) 面 積…「平成26年度全国都道府県市区町村別面積調」<国土交通省国土地理院>

(注2) 世帯数, 総人口, 年齢別人口…「住民基本台帳年報」<総務省>[平成27年1月1日現在]

(注3) 総人口年齢区分の下段()は構成比(%)を示す。

(注4) 人口密度…総人口/面積

Ⅱ 主要事業の概要

1 地域保健福祉対策

地方分権の推進により、住民に身近な保健福祉サービスの市への権限移譲が進められ、また、制度の大幅な見直しなどによって地域保健福祉をめぐる情勢は大きく変化している。

こうした保健福祉サービス提供システムや行政システムの変革の動きに対応し、地域の実情に即した「保健と福祉の地域づくり」を推進するため、市の政策形成を側面的に支援する。

(1) 情報収集管理

地域保健福祉施策の展開に必要な情報の共有化を図るため、国・県・管内市の保健福祉情報の収集及び提供に努める。

(2) 人材育成と資質向上

少子高齢化の急速な進展等に伴い、保健・医療・福祉サービスの需要が増大していることから、保健福祉関係学生及び既に保健福祉分野で活動している訪問介護員の実習指導を実施し、人材の育成及び資質向上に努める。

(3) 地域保健福祉調査研究システム改善事業

水道における各種事案（水質汚濁、断滅水など）に迅速・適確に対応するとともに、対応ノウハウの継承を図るため、今年度から「管内水道施設危機管理マニュアルの策定について」をテーマに、管内の状況に即したマニュアルの策定に取り組んでいる。

(4) 圏域地域保健対策協議会

備北地域保健対策協議会は、管内各市、各地区医師会、歯科医師会、三次薬剤師会、公的病院、庄原市公衆衛生推進協議会、各市社会福祉協議会及び保健所等関係団体をもって構成している。

この協議会は、地域住民の健康の保持・増進に寄与することを目的として、地域内の保健・医療・福祉を推進するために、これらに関する事項を総合的に調査し、必要な事業を実施している。

2 災害対策

災害が発生した場合は、被害状況を迅速かつ正確に把握し、報告するとともに、各事案の「行動マニュアル」に基づき対応する。

さらに、災害救助法が適用された場合は、各市長に委任している災害救助活動及び防疫活動を指導支援する。

3 高齢者等保健福祉対策

高齢者が自分らしく住み慣れた地域で安心して生活し続けることができるよう、生き生きと生活できる健康づくり、生活を支える地域づくり、安心できるサービス体制づくりを目標に、市や関係機関、関係団体等連携し地域ケア体制づくりを推進する。

- (1) 管内各市の日常生活圏域において地域の特性に応じた地域包括ケアシステムの構築に向け、本庁、県地域包括ケア推進センターと協働で市への支援を行う。
- (2) 指定した管内の居宅介護支援事業者及び居宅サービス事業者等に対して、指定後一定期間後及び定期的に実地指導を実施し、適正な事業運営を確保する。

4 母子・父子・寡婦福祉対策

母子・父子世帯及び寡婦の経済的自立の助成と生活意欲の助長を図り、併せて養育している児童の福祉を増進するため、関係機関と連携しながら、福祉資金の円滑な貸付と償還指導に努める。

5 医療対策

(1) 医療施設の指導

備北圏域における適正な医療提供体制を確保するため、主として病院・有床診療所を中心に立入検査を実施し、医療従事者の確保、医療安全対策、防火対策等に関する指導を行う。

(2) 備北二次保健医療計画の推進

第6次広島県保健医療計画の一部としての備北二次保健医療計画については、地域における基本的な保健医療サービスの提供体制や、圏域内で重点的に取り組むべき施策を明らかにし、保健医療福祉関係者がそれぞれの役割分担を踏まえた地域における連携方策や、重点的な課題に対し情報を共有し、住民一人ひとりが自主的、積極的な行動を起こせるよう事業を展開する。

ア 安心な暮らしを支える保健医療体制の確立

関係機関との連携体制を強化することにより、主要な5疾病（がん、脳卒中、急性心筋梗塞、糖尿病、精神疾患）と5事業（小児救急を含む救急医療、災害医療、へき地医療、周産期医療、在宅医療）における目指す姿（目標）を達成するための進捗状況の把握と今後の必要な取組を実施する。

イ 先進的な取組の展開

北部地域移動診療車は、備北圏域においては、へき地医療拠点病院である市立三次中央病院、庄原赤十字病院において運行されており、無医地区等で通院が困難な住民の受療機会を充実させているほか、乳がん検診などの受診機会の促進に活用されており、今後においても多様な活用を検討し、実効ある事業の展開を支援する。

6 健康増進・栄養改善対策

(1) 健康づくり対策

ア 健康ひろしま21推進事業

県の健康増進計画「健康ひろしま21（備北圏域計画）」は、平成24年度に改定し、毎年評価を行い推進していく。また、各市の健康増進計画が推進されるよう支援する。

具体的な取組では、生活習慣病の発症予防、重症化予防のため、健康食生活応援事業として「減塩」・「野菜たっぷり」メニュー提供のモデル店を募集し、減塩や野菜摂取に対する意識啓発と実践を促す。

また、がん検診啓発キャンペーン等、市と連携したがん検診の普及啓発に取り組む。

イ たばこ対策

禁煙週間を中心とした、庁舎内全面禁煙の実施や禁煙指導・受動喫煙防止の取組を実施する。

また、備北圏域たばこ対策検討会を設置し、市や関係団体と連携し、たばこの害についての正しい知識の普及と受動喫煙防止対策を実施する。

ウ 健康生活応援店事業

住民の健康づくりを支援する店舗を健康生活応援店として認証する「健康生活応援店推進事業」を推進するため、普及啓発活動を実施し、健康的な生活の推進と、健康に配慮した環境の整備を図る。

エ 食育推進事業

備北圏域食育推進連絡会を設置し、関係機関・団体等との連携・協働事業を通して、食育の普及とネットワーク体制の構築を図る。

また、市の食育推進計画の策定・推進及び評価について支援を行う。

(2) 栄養改善対策

ア 給食施設指導事業

給食施設における栄養管理及び衛生管理の充実を図るため、個別巡回指導及び研修会等による集団指導を実施する。

イ 栄養表示基準制度の普及

栄養表示基準の望ましい運用を図るため、表示の普及啓発と活用について、食品関係業者等に対して指導・助言を行う。

ウ 誇大表示の禁止に係る指導

健康の保持増進等に関する虚偽・誇大広告を禁止し、その適正化を図るため、指導・助言を行う。

(3) アレルギー疾患相談事業

アレルギー疾患を有する患者の疾患に対する不安の解消や生活支援を行うため、市・

関係機関と連携し、情報提供や相談を行う。

また、地域における食物アレルギー対策の推進を図るため、食物アレルギー連絡会議を開催する。

7 感染症対策

(1) 感染症対策

感染症発生時は、患者の人権に配慮した迅速かつ的確な対処を図るとともに、二次感染防止に努める。

感染症の流行状況を感染症発生動向調査事業により把握し、一般市民や医療機関、保健福祉施設等への情報提供や、医療・保健・福祉関係者等を対象とした感染症に関する研修会等を実施し、感染予防に努める。

また、感染症発生時に各関係者が連携し、迅速かつ適確な対応が行えるように、危機管理演習等を実施し、平時からの防疫体制の充実を図る。

(2) 結核対策

結核患者への早期面接や患者の接触者への積極的疫学調査及び接触者健康診断の実施により感染拡大防止と結核の早期発見、予防に努める。

結核患者に地域DOTS事業を実施し、確実な服薬管理等の患者支援を行う。

一般市民、高齢者福祉施設職員等に対し、講演会等により結核の正しい知識の普及啓発を図る。

(3) エイズ対策

全国のHIV感染者は、平成19年以降、年間1000人以上が感染しており、エイズ患者は、平成25年に469人と過去最高の報告数であった。

HIVへの感染不安の軽減や感染予防のため、電話や面接による健康相談やHIV抗体検査（匿名・無料）を行う。

また、正しい知識の普及啓発を図るため、高校生への健康教育や一般市民を対象としたエイズキャンペーンを実施する。

8 歯科保健対策

歯科保健の向上を図るため、歯の衛生週間を中心とした取組として、関係機関と連携し、はつらつ家族表彰等の事業を実施する。

また、平成24年度から圏域歯科保健推進会議を開催し、各市歯科衛生連絡協議会と連携し、8020運動の推進を図り、歯科保健の地域課題を共有し対策の協議を行っている。

さらに、平成26年度から60歳を対象にした歯科保健アンケート調査を行い、歯科保健や予防に関する意識、関心を高める契機とするとともに、歯科保健対策の推進を図る。

9 精神保健福祉対策

(1) 医療対策の推進

入院又は在宅の精神障害者について、精神保健及び精神障害者福祉に関する法律に基づく入院措置、精神科病院の实地指導、入院者病状審査及び入院状況調査を行い、患者の人權に配慮した適正な医療及び保護の確保を図る。

(2) 精神保健対策の推進

ア 精神保健福祉相談

心の健康問題、アルコール関連問題等に対応するため、精神科医師・保健師による精神保健福祉相談を実施する。

イ 自殺予防対策

自殺予防を推進するため、実務者連絡会を設置し、地域の関係機関が自殺に関する地域の現状と課題について共通認識を深め、自殺予防対策についての体制整備等地域の実情に沿った対策を検討・実施する。

また、地域の中心的人材の養成のため、かかりつけ医等の医療・保健・福祉・教育関係者に対して研修を実施する。

ウ 精神障害者地域生活支援

精神障害者の地域生活支援を推進するため、地域の保健・医療・福祉・事業所等関係者が連携し、精神障害者の地域生活を支援する体制について検討するとともに、地域の関係者への啓発を行い、精神障害者に対する理解を深める。

エ アルコール対策

アルコール関連問題の予防を推進するため、保健・医療・教育関係機関等が連携し、アルコール関連問題についての共通認識を図るとともに、地域の課題解決に向けて具体的対応策の検討及び未成年者への取組みを行う。

オ その他

専門医同行訪問、事例検討会、精神保健福祉に関する知識普及等を実施する。

10 難病対策

(1) 難病相談事業

患者及び家族等の不安解消や負担軽減を図るため、保健・医療・福祉に係る相談会や交流会を開催し、療養上の不安の軽減を図る。

(2) 重症難病患者地域支援事業

在宅の重症難病患者の在宅療養を支援するため、関係する機関と連携のもと、保健師等による訪問指導や、専門医等による訪問診療等を実施する。

(3) 難病患者地域支援事業

難病患者支援について、関係機関が共通認識を深め、ネットワークの形成、連携強化体制整備を図るため、会議や関係者研修会等を実施している。

(4) 指定難病医療費助成事業及び小児慢性特定疾病医療費助成事業

難病のうち、治療が極めて困難であり、医療費が高額であるため、これらの治療研究を推進することにより、指定難病に関する医療の確立、普及を図るとともに、患者家族の負担の軽減を図るため、治療費の一部を助成している。

11 肝炎ウイルス対策

(1) 肝炎ウイルス検査・相談事業

肝炎ウイルス感染の疑いのある者に対し、予約制で肝炎ウイルス検査を実施するとともに、肝炎に係る相談等に応じ、不安の解消を図る。

(2) 肝炎治療費助成事業

ウイルス性肝炎で治療を受ける者に対し、その経済的負担の軽減を図るため治療費の一部を助成している。

12 母子保健対策

(1) 長期療養児療育相談指導事業

疾病により長期にわたり療養を必要とする児童について、適切な療養を確保するため療養相談を実施する。

(2) 不妊治療支援事業

高額の医療費が必要な不妊治療について、経済的負担の軽減を図るため治療費の一部を助成している。また、平成27年度から不妊検査助成事業を開始し、夫婦共の不妊検査に係る費用の一部を助成する。

13 食品衛生対策

食品の多様化と流通の広域化に伴い、食中毒等食品に起因する健康被害は大型化の傾向にある。このため、食品営業施設等に対して、監視指導及び食品等の収去検査等を行い、施設の衛生確保、不良食品の排除に努める。

また、食品営業者等を対象とした食品衛生講習会を開催し、食品の安全確保、自主衛生管理意識の向上を図る。

さらに、営業者による自主的な衛生管理体制の推進、食品の適正表示推進者の育成を図るため、食品衛生協会と連携を図った指導に努める。

14 生活衛生対策

(1) 生活衛生対策

ア 生活衛生営業施設

生活衛生営業の監視指導業務等は、既に関係市の業務となっているが、円滑な実施が行えるよう、生活衛生事務調整会議の開催等を通じ、引き続き支援を行う。

イ 水道対策

生活の基本的施設である水道の普及率が県平均を大きく下回っていることから、水道事業者に対し計画的な整備を指導するとともに、施設の適正な維持管理について指導する。

(2) 狂犬病予防対策

飼犬の登録及び狂犬病予防注射の業務は、既に関係市に業務移管されていることから、当該業務の円滑な実施が行えるよう支援を行うとともに、狂犬病発生時の迅速な対応措置等が行えるよう緊密な連携に努める。

15 薬事対策

(1) 薬事対策

医薬品等の安全性の確保や毒物・劇物等による危害防止を目的とした製造業者・販売業者等関係施設に対する監視指導及び法令に基づく収去検査等による不良品・不正表示品の排除に努めるとともに、医薬品等の適正使用の普及推進に努める。

また、麻薬・覚せい剤等の各取扱施設への監視指導を行い、適正な管理及び使用に努める。

併せて、けし、大麻等の不正栽培防止と自生けしの撲滅を行うため、地域住民を対象とした鑑別方法の指導や、自生けしの除去等を行う。

(2) 薬物乱用防止対策

薬物乱用は、大きな社会問題となっており、広島県薬物乱用防止指導員備北地区協議会を中心に、地域に密着した啓発活動に努める。

(3) 献血推進対策

市及び関係諸団体の協力により、特に400ml献血の実施を推進するとともに、献血思想の普及と各献血組織の強化を図る。

(4) 温泉対策

高齢化社会における温泉利用は、保養や休養の目的など多様化しており、今後、さらに温泉の掘削・利用が増加することが予測されるため、将来にわたり温泉を保護し、その利用の適正化を図られるよう指導に努める。

16 環境保全対策

(1) 環境保全

関係者間のネットワーク構築による自主的な環境保全活動を推進するため、地域の環境保全関係団体と県、三次市、庄原市及び県立大学庄原キャンパス等が連携した「広島県北部地域環境活動推進協議会」を設立した。

官・民・学が一体となり、情報の共有化を図るとともに、活動を広く情報発信し自主的な環境活動を推進する。

(2) 大気保全対策

大気汚染防止法に関する事務は、三次市及び庄原市に権限の移譲が行われている。

大気の汚染状況を監視し、硫黄酸化物や光化学オキシダント等の濃度が一定の基準を超えた時の措置として、関係企業に協力を求めるとともに、PM_{2.5}についても迅速な情報提供を行い健康被害等の未然防止に努める。

また、酸性雨モニタリング調査やフロン類排出抑制のためフロン類回収業者への立入検査を行う。

(3) 水質保全対策

水質汚濁防止法に関する事務は、三次市及び庄原市に権限の移譲が行われている。

関係機関と協力し、公共用水域の水質汚染事故に対応するほか、地下水を含む公共用水域の水質を監視し、環境基準の適合状況を把握する。

(4) 化学物質対策

ダイオキシン類対策特別措置法に関する事務は、三次市及び庄原市に権限の移譲が行われている。

ダイオキシン類対策の一環として、大気や水質及び土壌に係る環境汚染状況調査や行政検査を実施する。

また、有害な化学物質を取り扱っている事業者に対し、自主管理マニュアルの策定を指導する。

(5) 土壌汚染対策

土壌汚染対策法に基づき土地の所有者等に対し、土地の形質変更時等において必要な指導を行うとともに、特定有害物質を使用・製造及び処理する事業者に対して、土壌汚染の未然防止の推進を図る。

(6) 公害苦情事案

公害問題に関する苦情・相談については、関係機関と協力し、地域の実情に即した迅速な解決を図る。

17 廃棄物対策

(1) 一般廃棄物対策

一般廃棄物及び浄化槽事務に関しては、その多くの事務を三次市及び庄原市に権限の移譲を行っているが、浄化槽の保守点検業者に関する登録事務を行う。

(2) 産業廃棄物対策

産業廃棄物処理業者や自動車リサイクル許可業者及びPCB廃棄物保管事業所の立入検査を実施し、産業廃棄物が適正に処理されるよう監視指導を行う。

また、講習会等を実施するなど、産業廃棄物排出事業者等に対する適正処理の指導に努める。

(3) 不法投棄等防止対策

廃棄物の不法投棄等をランドパトロールや空からのスカイパトロールにより監視するとともに、市、警察署及び県関係機関等で構成する「広島県北部地域廃棄物不法投棄等防止連絡協議会」による、関係機関が連携し一体となった廃棄物不適正処理の防止を推進する。

III 資 料

管内の状況 一覧(その1)

(平成27年3月31日現在)

区 分	総 数	三 次 市	庄 原 市	備 考
(※)保 育 所 公 立	-			
(※) 私 立	-			
(※)母 子 生 活 支 援 施 設	-			
(※)児 童 館	-			
(※)児 童 遊 園	-			
(※)障 害 福 祉 サ ー ビ ス 事 業 (日 中 系 施 設 サ ー ビ ス)	-			
老 人 介 護 支 援 セ ン タ ー	27	16	11	平成27年4月1日現在
居 宅 介 護 支 援 事 業 所	49	27	22	平成27年4月1日現在
居 宅 サ ー ビ ス 事 業 所	194	115	79	平成27年4月1日現在
病 院	11	5	6	
病 院 病 床 数	1,815	1,167	648	
一 般 診 療 所	97	59	38	
歯 科 診 療 所	45	27	18	
助 産 所	0	0	0	専ら出張の届出 (三次市3, 庄原市1)
施 術 所	68	43	25	
衛 生 検 査 所	2	2	0	
給 食 施 設 数	133	73	60	
食 品 関 係 施 設 数 (要 許 可)	2,261	1,270	991	
食 品 関 係 施 設 数 (不 要 許 可)	3,272	1,943	1,329	
食 品 関 係 条 例 対 象 施 設 数	289	152	137	
犬 の 登 録 頭 数	6,913	4,142	2,771	
(※)旅 館	-			
(※)公 衆 浴 場	-			
(※)興 行 場	-			
(※)理 容 所	-			
(※)美 容 所	-			
(※)ク リ ー ニ ン グ 所	-			
(※)水 道 用 水 供 給 水 道	-			
(※)上 水 道	2		1	1
(※)簡 易 水 道	17		9	8
(※)専 用 水 道	-			
薬 局 (既 存 薬 局 を 含 む。)	49	32	17	
店 舗 販 売 業	25	18	7	
既 存 一 般 販 売 業	0	0	0	
卸 売 販 売 業 (み な し 卸 売 販 売 業 を 含 む。)	10	9	1	
既 存 薬 種 商 等	0	0	0	

管内の状況 一覧(その2)

(平成27年3月31日現在)

区 分	総 数	三 次 市	庄 原 市	備 考
特 例 販 売 業	8	3	5	
高度管理医療機器等の販売業・賃貸業	50	35	15	
管理医療機器販売業・賃貸業	511	304	207	
麻 薬 取 扱 者	259	163	96	
(※)温 泉 利 用 施 設	-			
ば い 煙 発 生 施 設	-			三次市・庄原市権限移譲
ば い 煙 関 係 特 定 施 設	-			三次市・庄原市権限移譲
揮 発 性 有 機 化 合 物 排 出 施 設	-			三次市・庄原市権限移譲
一 般 粉 じ ん 発 生 施 設	-			三次市・庄原市権限移譲
特 定 粉 じ ん 発 生 施 設	-			三次市・庄原市権限移譲
粉 じ ん 関 係 特 定 施 設	-			三次市・庄原市権限移譲
ダ イ オ キ シ ン 関 係 特 定 施 設	-			三次市・庄原市権限移譲
水 質 汚 濁 関 係 特 定 事 業 場	5	-	5	三次市・庄原市権限移譲(一部を除く)
第 一 種 フ ロ ン 類 回 収 業 者 (事 業 者 数)	11	9	2	
汚 水 等 関 係 特 定 事 業 場	-			三次市・庄原市権限移譲
汚 染 土 壌 処 理 業	0	0	0	
(※) ご み 処 理 施 設 焼 却 施 設	-			三次市・庄原市権限移譲
(※) R D F 施 設	-			三次市・庄原市権限移譲
(※) 資 源 化 施 設 (RDF施設を除く)	-			三次市・庄原市権限移譲
(※) 一 般 廃 棄 物 最 終 処 分 場	-			三次市・庄原市権限移譲
(※) し 尿 処 理 施 設	-			三次市・庄原市権限移譲
産 業 廃 棄 物 収 集 運 搬 業	121	77	44	
産 業 廃 棄 物 処 理 業 者	31	19	12	
うち優良認定	1	0	1	
中 間 処 理 施 設	31	19	12	
最 終 処 分 場	0	0	0	
P C B 廃 棄 物 保 管 事 業 所	44	21	23	
産 業 廃 棄 物 事 業 場 外 保 管 届	0	0	0	
産 業 廃 棄 物 多 量 排 出 事 業 者 処 理 計 画 策 定 事 業 所	16	11	5	
自 動 車 リ サ イ ク ル 引 取 業 者	59	32	27	
フ ロ ン 類 回 収 業 者	21	12	9	
解 体 業 者	3	1	2	
破 碎 業 者	3	1	2	

(注1) 備考欄は、区分ごとの数値の時期及び出典等を記載している。

(注2) 一般販売業は、卸売一般販売業を除く。

(注3) (※)は権限移譲により事務を所管していない場合は、掲載しない。

地域保健福祉対策

(1) 保健福祉関係学生の実習受入れ状況

(平成26年度)

職 種	学 生 数	延 学 生 数	実 習 期 間	養 成 施 設 名
計	34	113	17	
小 計	23	69	9	
保 健 師	9	27	3	県立広島大学
	10	30	3	県立広島大学
	4	12	3	日本赤十字広島看護大学
小 計	11	44	8	
栄 養 士	5	20	4	安田女子大学
	6	24	4	広島女学院大学
小 計	-	-	-	
社 会 福 祉 主 事				
小 計	-	-	-	
医 師				
小 計	-	-	-	
歯 科 衛 生 士				
小 計	-	-	-	
訪 問 介 護 員				
小 計	-	-	-	
そ の 他				

(2) 衛生教育の実施状況

(平成26年度)

区 分	総 数	(再掲)		感 染 症	(再掲)		精 神	難 病	母 子	成 人 ・ 老 人	栄 養 ・ 健 康 増 進	歯 科	医 事 ・ 薬 事	食 品	環 境	そ の 他
		地区組織	健康危機		結核	エイズ										
		活動	管理													
回 数	66	0	0	11	3	3	9	4	0	0	3	0	0	39	0	0
延 人 員	3,323	0	0	943	94	487	293	144	0	0	185	0	0	1,758	0	0

注)厚生労働省大臣官房統計情報部作成の地域保健・健康増進事業報告作成要領による。

(3) 市町指導の状況

(平成26年度)

区 分	保 健 計 画 の 策 定 ・ 地 域 診 断 (1)	母 子 保 健 (2)	健 康 増 進 (3)	介 護 予 防 ・ 生 活 支 援 (4)	歯 科 保 健 (5)	感 染 症 (6)	(再掲)	
							結 核 (7)	エ イ ズ (8)
実施回数(O1)	2		2			4	0	0
参加延人員(O2)	(32)		(14)			(28)	(0)	(0)

区 分	精神保健 福祉	難 病 (10)	介 護 保 険 (11)	健康危機 管理	そ の 他 (13)	計 (14)
実施回数(O1)	9					17
参加延人員(O2)	(64)					138

注)厚生労働省大臣官房統計情報部作成の地域保健・健康増進事業報告作成要領による。

(4) 圏域地域保健対策協議会の状況

(平成26年度末現在)

名 称	備北地域保健対策協議会
設 立 年 月 日	平成13年12月13日
構 成 団 体	三次市・庄原市
	三次地区医師会・庄原市医師会・三次市歯科医師会・庄原市歯科医師会・三次薬剤師会
	市立三次中央病院・総合病院庄原赤十字病院・庄原市立西城市民病院
	庄原市公衆衛生推進協議会
	三次市社会福祉協議会・庄原市社会福祉協議会
会 長	鳴戸 謙嗣(三次地区医師会会長)
部 会 の 設 置	地域包括ケアシステム推進専門部会、保健推進専門部会、保健医療計画推進専門部会、感染症対策専門部会
総 会	
理 事 会	平成26年5月22日、平成26年12月4日、平成27年2月16日、平成27年3月19日
事 業	事業名
委 託 事 業	
補 助 事 業	圏域地域保健対策協議会研修会
	市保対協の育成指導及び事業助成
そ の 他	

(5) 医師臨床研修受入れ状況(該当なし)

(平成26年度)

職 種	実 人 数	延 人 数	研 修 期 間	臨 床 研 修 病 院 名
計	-	-	-	
医 師				
歯 科 医 師				

高齢者福祉対策

(1) 介護保険指定事業所・施設の指定状況(主体別)

(平成27年4月1日現在)

区 分	総 数	社会 福祉法 人	社会 福祉協 議会	医 療法 人	社 団・ 財団	営 利法 人	非 営利 法人	農 業協 同組 合	生 活協 同組 合	そ の他 法人	地 方公 共団 体
実施事業数合計①～④	433	188	45	59	9	93	8	17	3	2	9
指定居宅介護支援事業所①	49	21	7	6	1	8	1	3	1		1
指 定 居 宅 サ ー ビ ス 事 業 所	小 計 ②	194	85	19	26	4	43	4	7	1	4
	訪問介護	25	9	7	1		4	2	2		
	訪問入浴介護	4	3	1							
	訪問看護	8	1		3	1			1	1	1
	訪問リハビリテーション	5	1		3	1					
	居宅療養管理指導										
	通所介護	53	22	7	4		16		3		1
	通所リハビリテーション	12	1		7	1		2			1
	短期入所生活介護	43	39	2	1		1				
	短期入所療養介護	9	1		6	1					1
	特定施設入居者生活介護	10	8		1		1				
	福祉用具貸与	13		2			10		1		
	特定福祉用具販売	12					11		1		
指 定 介 護 予 防 サ ー ビ ス 事 業 所	小 計 ③	187	82	19	24	4	42	3	7	1	4
	介護予防訪問介護	24	9	7	1		4	1	2		
	介護予防訪問入浴介護	4	3	1							
	介護予防訪問看護	8	1		3	1				1	1
	介護予防訪問リハビリテーション	5	1		3	1					
	介護予防居宅療養管理指導										
	介護予防通所介護	52	22	7	4		15		3		1
	介護予防通所リハビリテーション	11	1		6	1		2			1
	介護予防短期入所生活介護	40	36	2	1		1				
	介護予防短期入所療養介護	8	1		5	1					1
	介護予防特定施設入居者生活介護	10	8		1		1				
	介護予防福祉用具貸与	13		2			10		1		
	特定介護予防福祉用具販売	12					11		1		
介 護 保 険 施 設	小 計 ④	3	-	-	3	-	-	-	-	-	-
	介護療養型医療施設	3			3						

(注) 訪問看護、訪問リハビリテーションおよび居宅療養管理指導に係る「みなし指定」の事業所を除く。

(2) 介護保険指定事業所・施設の指定状況(所在地別)

区 分		総 数	三 次 市	庄 原 市
実施事業数合計①～④		433	255	178
指定居宅介護支援事業所①		49	27	22
指 定 居 宅 サ ー ビ ス 事 業 所	小 計 ②	194	115	79
	訪 問 介 護	25	14	11
	訪 問 入 浴 介 護	4	2	2
	訪 問 看 護	8	3	5
	訪 問 リ ハ ビ リ テ ー シ ョ ン	5	4	1
	居 宅 療 養 管 理 指 導			
	通 所 介 護	53	34	19
	通 所 リ ハ ビ リ テ ー シ ョ ン	12	8	4
	短 期 入 所 生 活 介 護	43	22	21
	短 期 入 所 療 養 介 護	9	5	4
	特 定 施 設 入 居 者 生 活 介 護	10	7	3
	福 祉 用 具 貸 与	13	8	5
	特 定 福 祉 用 具 販 売	12	8	4
指 定 介 護 予 防 サ ー ビ ス 事 業 所	小 計 ③	187	111	76
	介 護 予 防 訪 問 介 護	24	13	11
	介 護 予 防 訪 問 入 浴 介 護	4	2	2
	介 護 予 防 訪 問 看 護	8	3	5
	介 護 予 防 訪 問 リ ハ ビ リ テ ー シ ョ ン	5	4	1
	介 護 予 防 居 宅 療 養 管 理 指 導			
	介 護 予 防 通 所 介 護	52	33	19
	介 護 予 防 通 所 リ ハ ビ リ テ ー シ ョ ン	11	8	3
	介 護 予 防 短 期 入 所 生 活 介 護	40	20	20
	介 護 予 防 短 期 入 所 療 養 介 護	8	5	3
	介 護 予 防 特 定 施 設 入 居 者 生 活 介 護	10	7	3
	介 護 予 防 福 祉 用 具 貸 与	13	8	5
	特 定 介 護 予 防 福 祉 用 具 販 売	12	8	4
介 護 保 険 施 設	小 計 ④	3	2	1
	介 護 療 養 型 医 療 施 設	3	2	1

(注) 訪問看護、訪問リハビリテーションおよび居宅療養管理指導に係る「みなし指定」の事業所を除く。

(3) 実地指導等件数

(平成26年度)

区 分	総 数	指定居宅介護 支援事業所	指定居宅サ ービス事業所	指定介護予防 サービス事業所	指定介護療養 型医療施設
実地指導件数	63	7	28	28	0

(4) 在宅医療推進医の配置状況
市別・日常生活圏域別の状況

(平成26年度)

区 分	市	市別 修了者数	日常生活圏域	日常生活圏域別 修了者数
在宅医療推進医	三次市	13	北部(君田/布野/作木)	1
			西部(三次/河内/十日市/川地)	3
			中部(八次/神杉/和田/田幸/川西/酒川)	5
			南部(川地/三和)	1
			東部(三良坂/吉舎/甲奴)	3
	庄原市	4	庄原地域	3
			西城地域	1

注) 在宅医療推進医等リーダー育成研修を修了した医師

身体障害者等福祉対策

(1) ろうあ者専門相談員の相談指導状況

(平成26年度)

区 分	相談指導実人員	相談指導件数	相 談 指 導 内 容											
			家 族 関 係	結 婚 ・ 離 婚	生 活 ・ 生 計	職 業 職 場 関 係	住 居	健 康 ・ 医 療	教 育 ・ 育 児	施 設	補 装 具 ・ 日 常 生 活 用 具	障 害 者 手 帳	年 金 ・ 保 険	そ の 他
総件数	182	217	0	0	59	1	0	85	0	5	3	0	11	53

母子・父子・寡婦福祉対策

(1)母子福祉資金の貸付状況

(平成26年度)

区 分		総 数	三 次 市	庄 原 市
合 計	件 数	9	7	2
	貸付額(千円)	(3,806)	(3,195)	(611)
事業開始資金	件 数	-		
	貸付額(千円)	(-)		
事業継続資金	件 数	-		
	貸付額(千円)	(-)		
修学資金	件 数	4	4	
	貸付額(千円)	(2,354)	(2,354)	
技能習得資金	件 数	-		
	貸付額(千円)	(-)		
修業資金	件 数	-		
	貸付額(千円)	(-)		
就職支度資金	件 数	-		
	貸付額(千円)	(-)		
医療介護資金	件 数	-		
	貸付額(千円)	(-)		
生活資金	件 数	-		
	貸付額(千円)	(-)		
住宅資金	件 数	-		
	貸付額(千円)	(-)		
転宅資金	件 数	1	1	
	貸付額(千円)	(260)	(260)	
就学支度資金	件 数	4	2	2
	貸付額(千円)	(1,192)	(581)	(611)
結婚資金	件 数	-		
	貸付額(千円)	(-)		

(2) 父子福祉資金の貸付状況(該当なし)

(平成26年度)

区 分		総 数	三 次 市	庄 原 市
合 計	件 数	-	-	-
	貸付額(千円)	(-)	(-)	(-)
事業開始資金	件 数	-		
	貸付額(千円)	(-)		
事業継続資金	件 数	-		
	貸付額(千円)	(-)		
修学資金	件 数	-		
	貸付額(千円)	(-)		
技能習得資金	件 数	-		
	貸付額(千円)	(-)		
修業資金	件 数	-		
	貸付額(千円)	(-)		
就職支度資金	件 数	-		
	貸付額(千円)	(-)		
医療介護資金	件 数	-		
	貸付額(千円)	(-)		
生活資金	件 数	-		
	貸付額(千円)	(-)		
住宅資金	件 数	-		
	貸付額(千円)	(-)		
転宅資金	件 数	-		
	貸付額(千円)	(-)		
就学支度資金	件 数	-		
	貸付額(千円)	(-)		
結婚資金	件 数	-		
	貸付額(千円)	(-)		

(3) 寡婦福祉資金の貸付状況(該当なし)

(平成26年度)

区 分		総 数	三 次 市	庄 原 市
合 計	件 数	-	-	-
	貸付額(千円)	(-)	(-)	(-)
事業開始資金	件 数	-		
	貸付額(千円)	(-)		
事業継続資金	件 数	-		
	貸付額(千円)	(-)		
修学資金	件 数	-		
	貸付額(千円)	(-)		
技能習得資金	件 数	-		
	貸付額(千円)	(-)		
修業資金	件 数	-		
	貸付額(千円)	(-)		
就職支度資金	件 数	-		
	貸付額(千円)	(-)		
医療介護資金	件 数	-		
	貸付額(千円)	(-)		
生活資金	件 数	-		
	貸付額(千円)	(-)		
住宅資金	件 数	-		
	貸付額(千円)	(-)		
転宅資金	件 数	-		
	貸付額(千円)	(-)		
就学支度資金	件 数	-		
	貸付額(千円)	(-)		
結婚資金	件 数	-		
	貸付額(千円)	(-)		

医療対策

(1) 病院・診療所の状況

(平成27年3月31日現在)

区 分		総 数	三 次 市	庄 原 市	
病 院	施 設 数	11	5	6	
	病 床 数	小 計	1,815	1,167	648
		一 般	828	484	344
		療 養	750	448	302
		精 神	235	235	
		結 核	-		
		感 染 症	2		2
救 急 告 示	4	2	2		
一 般 診 療 所	施 設 数	97	59	38	
	病 床 数	一 般	138	126	12
		療 養	61	52	9
	救 急 告 示	2	2		
歯 科 診 療 所	45	27	18		

(注1) 「救急告示」とは、一定の基準を満たした医療機関の開設者から県知事に、救急医療に関し協力する旨の申出のあった病院、診療所に対し、県知事が必要と認定したものを告示するも

(注2) 「療養病床」とは、一般病院及び有床診療所のうち慢性期疾患の患者が長期にわたって入院療養できる病床をいう。

(注3) 病床数は使用許可病床数。

(2) 立入検査及び使用許可件数

(平成26年度)

区 分	総 数	病 院	診 療 所	歯 科 診 療 所
立 入 検 査 延 件 数	17	11	4	2
新 規 開 設 に 伴 う 使 用 許 可 件 数	4		4	
構 造 設 備 の 変 更 に 伴 う 使 用 許 可 件 数	7	5	2	

広島県医療安全支援センター《医療相談窓口のご案内》

受付時間：月～金曜日（年末・年始、祝日除く） 13:00～16:00

相談方法：電話、面談

専用電話：082-513-3058

設置場所：〒730-8511 広島市中区基町10-52 県庁本館6階

次の点について、あらかじめご了承ください

- ①医療内容のトラブルについては、まず当事者間での話し合いが基本となります。
- ②診療行為の是非や故意・過失の有無の判断はできません。
- ③病状に応じた適切な医療機関の紹介にはお答えできません。

健康増進・栄養改善対策等

(1) 給食施設等の指導状況

ア 施設数及び指導状況

(平成26年度)

区分	総数	特定給食施設				その他の給食施設			
		指定施設①		特定給食施設(①を除く)		1回50食以上又は1日100食以上		1回20食以上又は1日50食以上	
		栄養士がいるもの	栄養士のないもの	栄養士がいるもの	栄養士のないもの	栄養士がいるもの	栄養士のないもの	栄養士がいるもの	栄養士のないもの
施設数 A	133	4	0	53	5	31	9	9	22
指導延数 B	244	9	0	158	4	40	2	13	18
1施設当たり指導回数 B/A	1.8	2.3	-	3.0	0.8	1.3	0.2	1.4	0.8

(注)表中の栄養士とは管理栄養士を含む。

イ 施設別指導状況

(平成26年度)

区分	特定給食施設								その他の給食施設								給食施設に対する割合(%)	栄養士のいる施設に対する割合(%)	栄養士のない施設に対する割合(%)	総数	
	指定施設		指定施設以外の特定給食施設		1回50食以上又は1日100食以上		1日20食以上又は1日50食以上		施設数	延指導件数	施設数	延指導件数	施設数	延指導件数	施設数	延指導件数				施設数	延指導件数
	施設数	延指導件数	施設数	延指導件数	施設数	延指導件数	施設数	延指導件数													
総数	4	9	0	0	53	158	5	4	31	40	2	0	9	13	22	18	192.1	226.8	75.9	126	242
学校					25	57			2	0							211.1	211.1	-	27	57
病院	4	9			5	29			1	2			6	8			300.0	300.0	-	16	48
介護老人保健施設					5	14											280.0	280.0	-	5	14
老人福祉施設					8	34			15	22	1	0	1	4	1	2	238.5	250.0	100.0	26	62
児童福祉施設					7	21	5	4	6	6					17	16	134.3	207.7	90.9	35	47
社会福祉施設					1	1			3	10			1	1	2	0	171.4	240.0	0.0	7	12
事業所					2	2									1	0	66.7	100.0	0.0	3	2
寄宿舎									4	0	1	0	1	0	1	0	0.0	0.0	0.0	7	-
矯正施設																	-	-	-	-	-
自衛隊																	-	-	-	-	-
一般給食センター																	-	-	-	-	-
その他																	-	-	-	-	-

(2) 健康増進法に基づく食品表示指導状況

(平成26年度)

区 分	業者からの相談事例数	違反等事例数(※)
栄養表示基準	1	
虚偽・誇大表示	1	
計	2	

※発見し、他所へ通報したのものも含む。

(3) 健康増進事業実施状況

ア 健康診査

(平成26年度)

区 分		総 数	三次市	庄原市
人 口		92,791	54,848	37,943
健 康 診 査	対 象 者	589	361	228
	受 診 者	14	4	10
	受 診 率(%)	2.4	1.1	4.4
肝 炎 ウ イ ル ス 検 査	対 象 者	4520	4399	121
	受 診 者	579	458	121
	受 診 率(%)	12.8	10.4	100

(注1) 人口は、平成27年1月1日現在の住民基本台帳人口である。

(注2) 健康増進事業費補助金の事業実績報告による。

イ 健康診査以外の事業実績(健康教育, 健康相談, 訪問指導, 機能訓練)

(平成26年度)

区 分		総 数	三次市	庄原市
健 康 教 育	個 別	参加人員	0	0
	集 団	実施回数	195	262
		参加人員	3,422	4,265
健 康 相 談	重 点	実施回数	0	71
		参加人員	0	1,480
	総 合	実施回数	29	120
		参加人員	2,900	1,408
訪 問 指 導	対 象 者 数	1,908	1,000	908
	被 指 導 実 人 員	1,206	298	908
機 能 訓 練	実 施 回 数		0	0
	実 施 人 員	実 人 員	0	0
		延 人 員	0	0

(4)健康生活応援店の状況

(平成26年度末現在)

区 分	認 証 店 舗 数	
た ば こ	禁 煙	56
	分 煙	1
	禁 煙 指 導	
	小 計	57
栄 養 成 分 表 示	栄 養 成 分 表 示	1
	エ ネ ル ギ ー 表 示	1
	塩 分 表 示	
	小 計	2
ヘルシーメニュー	やさいたっぷり	5
	塩 分 控 え め	
	オ ー ダ ー メ ニ ュ ー	
	小 計	5
食 事 バ ラ ン ス	朝 食 摂 取	
	食 事 バ ラ ン ス ガ イ ド	
	小 計	-
運 動 実 践	正 しい 歩 き 方 指 導	1
	ウ ォ ー キ ン グ 勸 奨 ・ 応 援	4
	サ ー ク ル 支 援	
	小 計	5
そ の 他	健 康 づ く り 応 援	16
合 計		85

(5) 食育圏域連絡会議開催状況

(平成26年度)

日時	場所	参加人数	主な議題
平成26年7月30日	三次庁舎 102会議室	20	<ul style="list-style-type: none"> ・県及び国の食育推進 ・各市の計画推進状況 ・各機関の食育取組状況 ・食育活性化支援事業について

会議構成メンバー

所属	職名	備考
三次市健康推進課	課長	
三次市農政課	課長	
三次市教育委員会 学校教育課	課長	
庄原市保健医療課	課長	
庄原市農業振興課	課長	
庄原市教育委員会 教育総務課	課長	
中国四国農政局福山地域 センター	統括農畜産安全管理官	
三次商工会議所	事務局長	
庄原商工会議所	事務局長	
三次農業協同組合 組合員生活課	課長	
庄原農業協同組合 営農振興課	課長	
三次市食生活改善推進協 議会	会長	
庄原市食生活改善推進員 団体連絡協議会	会長	
備北地域活動栄養士会	副会長	
広島県北部教育事務所 教育指導課	課長	
広島県北部農林水産事務 所農村振興課	課長	
広島県北部保健所	所長	
広島県北部保健所 生活衛生課	課長	

感染症対策

(1) 感染症発生状況

(平成26年)

区分	疾病名	件数	区分	疾病名	件数
一類	エボラ出血熱		五類 (全数)	ア메ーバ赤痢	
	クリミア・コンゴ出血熱			ウイルス性肝炎(E型肝炎及びA型肝炎を除く)	
	痘そう			カルバペネム耐性腸内細菌科細菌感染症※4	
	南米出血熱			急性脳炎※5	
	ペスト			クリプトスポリジウム症	
	マールブルグ病			クロイツフェルト・ヤコブ病	
	ラッサ熱			劇症型溶血性レンサ球菌感染症	
小計 A	-	後天性免疫不全症候群			
二類	急性灰白髄炎			ジアルジア症	
	結核	28		侵襲性インフルエンザ感染症	
	ジフテリア			侵襲性髄膜炎菌感染症	
	重症急性呼吸器症候群※1			侵襲性肺炎球菌感染症	1
鳥インフルエンザ(H5N1)		水痘(患者が入院を要すると認められたものに限			
小計 B	28	先天性風しん症候群			
三類	コレラ			梅毒	1
	細菌性赤痢			播種性クリプトコックス症※4	
	腸管出血性大腸菌感染症	2		破傷風	
	腸チフス			バンコマイシン耐性黄色ブドウ球菌感染症	
パラチフス		バンコマイシン耐性腸球菌感染症			
小計 C	2	風しん			
四類	E型肝炎			麻疹	
	ウエストナイル熱(ウエストナイル脳炎を含む)			薬剤耐性アシネトバクター感染症※4	
	A型肝炎	2		小計 E	2
	エキノコックス症			RSウイルス感染症	95
	黄熱			咽頭結膜熱	508
	オウム病			A群溶血性レンサ球菌咽頭炎	686
	オムスク出血熱			感染性胃腸炎	1,182
	回帰熱			水痘	237
	キャサヌル森林病		手足口病	53	
	Q熱		伝染性紅斑		
	狂犬病		突発性発しん	44	
	コクシジオイデス症		百日咳	2	
	サル痘		ヘルパンギーナ	171	
	重症熱性血小板減少症候群※2		流行性耳下腺炎	231	
	腎症候性出血熱		インフルエンザ(鳥インフルエンザ及び新型インフルエンザ等感染症を除	1,226	
	西部ウマ脳炎		急性出血性結膜炎		
	ダニ媒介脳炎		流行性角結膜炎	29	
	炭疽		性器クラミジア感染症		
	チクングニア熱		性器ヘルペスウイルス感染症		
	つつが虫病		尖圭コンジローマ		
	デング熱		淋菌感染症		
	東部ウマ脳炎		感染性胃腸炎(病原体がロタウイルスであるものに限る)	35	
	鳥インフルエンザ※3		クラミジア肺炎(オウム病を除く)		
	ニパウイルス感染症		細菌性髄膜炎	1	
	日本紅斑熱		マイコプラズマ肺炎	30	
	日本脳炎		無菌性髄膜炎		
	ハンタウイルス肺症候群		ペニシリン耐性肺炎球菌感染症	13	
	Bウイルス病		メチシリン耐性黄色ブドウ球菌感染症	65	
	鼻疽		薬剤耐性アシネトバクター感染症		
	ブルセラ症		薬剤耐性緑膿菌感染症		
	ベネズエラウマ脳炎		小計 F	4,608	
	ヘンドラウイルス感染症		新型インフルエンザ等感染症	G	
発しんチフス		鳥インフルエンザ(H7N9)			
ボツリヌス症		中東呼吸器症候群※6			
マラリア		小計 H	-		
野兔病		新	I		
ライム病		総計 A+B+C+D+E+F+G+H+I	4,643		
リッサウイルス感染症					
リフトバレー熱					
類鼻疽					
レジオネラ症	1				
レプトスピラ症					
ロッキー山紅斑熱					
小計 D	3				

※1 コロナウイルス属SARSコロナウイルスに限る

※2 病原体がフレボウイルス属SFTSウイルスであるものに限る

※3 鳥インフルエンザ(H5N1及びH7N9)を除く

※4 平成26年9月19日より追加

※5 ウエストナイル脳炎, 西部ウマ脳炎, ダニ媒介脳炎, 東部ウマ脳炎, 日本脳炎, ベネズエラウマ脳炎及びリフトバレー熱を除く

※6 病原体がベータコロナウイルス属MERSコロナウイルスであるものに限る 平成26年7月26日より追加

(注1) 一, 二, 三, 四, 五類(全数), 指定及び新感染症については, 全数報告。

(注2) 五類(定点)感染症については, 定点医療機関から報告。

(2) 結核の状況

ア 結核患者登録状況

(平成26年12月31日現在)

区 分	総 数	三 次 市	庄 原 市
管 内 人 口	91,438	53,839	37,599
計	33	22	11
活動性肺結核患者数 (A)	喀痰塗抹陽性者	5	4
	その他の結核菌陽性者	1	1
	菌陰性・その他の者	1	0
活動性肺外結核患者数(B)	7	6	1
不活動性結核・その他の者	14	9	5
有病率(人口10万対)	20.8	24.1	16.0

(注1) 結核菌検査結果については登録時の結果を示すもの。

(注2) 人口には外国人を含む。(住民基本台帳の人口に外国人を加えた数)

(注3) 有病率(人口10万対) = $\frac{\text{活動性肺結核患者数(A)} + \text{活動性肺外結核患者数(B)}}{\text{人口}} \times 100,000$

イ 結核患者新規登録状況

(平成26年)

区 分	総 数	三 次 市	庄 原 市
管 内 人 口	91,438	53,839	37,599
計 (A + B)	21	15	6
活動性肺結核患者数	喀痰塗抹陽性者	5	5
	その他の結核菌陽性者	3	0
	菌陰性・その他の者	1	0
活動性肺外結核患者数(B)	7	6	1
り患率(人口10万対)	23.0	27.9	16.0
潜在性結核感染症	7	4	3

(注1) 潜在性結核感染症は総数に含まない。

(注2) り患率(人口10万対) = $\frac{\text{計(A+B)}}{\text{人口}} \times 100,000$

ウ 年齢階級別新規登録患者数

(平成26年12月31日現在)

区 分	総 数	三 次 市	庄 原 市
計	21	15	6
	(10)	(5)	(5)
0 歳 ~ 4 歳	-	0	0
	(-)	(0)	(0)
5 歳 ~ 9 歳	-	0	0
	(-)	(0)	(0)
10 歳 ~ 14 歳	-	0	0
	(-)	(0)	(0)
15 歳 ~ 19 歳	-	0	0
	(-)	(0)	(0)
20 歳 ~ 29 歳	-	0	0
	(-)	(0)	(0)
30 歳 ~ 39 歳	-	0	0
	(-)	(0)	(0)
40 歳 ~ 49 歳	-	0	0
	(-)	(0)	(0)
50 歳 ~ 59 歳	1	1	0
	(1)	(1)	(0)
60 歳 ~ 69 歳	1	1	0
	(-)	(0)	(0)
70 歳 ~	19	13	6
	(9)	(4)	(5)

(注1)下段の()は、結核菌喀痰塗抹陽性者再掲である。

(注2)本表の総数とイ 結核患者新規登録状況の総数は一致する。

エ 結核健康診断の実施状況

① 市町別実施状況

(平成26年度)

区 分		総 数	三 次 市	庄 原 市
一 般 住 民	対 象 者 数	29,387	18,164	11,223
	受 診 者 数	4,786	2,684	2,102
	受 診 率 (%)	16.3	14.8	18.7



(財)結核予防会結核研究所

結核に関する知識や情報を提供しています。

〒204-8533 東京都清瀬市松山3-1-24

電話 0424-93-5711 ファックス 0424-92-4600

② 実施主体別実施状況

(平成26年度)

実施主体	対象者	対象者数	受診状況		健康診断等の内容					
			受診者数	受診率	間接撮影	直接撮影	ツ反応	BCG	IGRA	
定期	計	38,484	13,369	34.7	6,964	6,029	-	-	86	
	事業者 従業者	6,117	5,924	96.8	1,165	4,642			82	
	学校長	生徒	684	684	100.0	169	515			
		学生	566	563	99.5	121	442			3
	施設長	入所者	1,730	1,412	81.6	723	430			1
	市町長	一般住民	29,387	4,786	16.3	4,786				
知事 (保健所長)	計	293		-	-	125	(-)	(-)	149	
	接触者健診	209	199	95.2		86			113	
	集団健診	36	36	100.0					36	
	管理検診	48	39	81.3		39				

(注1 ()内は、ツ反応(ツベルクリン反応)検査とX線検査を併せて実施した場合の再掲。

(注2 事業者欄は、学校(専修学校及び各種学校を含み、幼稚園を除く)、病院、診療所、助産所、介護老人保健施設、社会福祉施設の対象者数(従事者数)又は受診者数を記載。

(注3 生徒欄は、高校生の対象者数又は受診者数を記載。学生欄は、大学生等の対象者数又は受診者数を記載。

(注4 本欄の市町長が実施主体となって実施する定期健康診断(一般住民)は、①表の各総数と一致すること。

(注5 受診者数と健康診断等の計とは一致しない。

オ 市別家庭訪問指導状況

(平成26年度)

区分	総数	三次市	庄原市
実人員	30	19	11
(再掲)新規登録患者	23	14	9
構成比	76.7	73.7	81.8
延人員	114	88	26
(再掲)新規登録患者	103	79	24
構成比	90.4	89.8	92.3

(注)(再掲)欄の新規登録患者とは、平成26年度に新規登録された結核患者を家庭訪問指導した場合に計上。

(3) 感染症発生に伴う指導状況

(平成26年度)

	計	一類	二類	三類	四類	五類	新型インフルエンザ等感染症	指定感染症	新感染症
指導件数	62	0	0	2	2	58	0	0	0
うち施設指導分	57	0	0	0	0	57	0	0	0

(4) 新型インフルエンザ等対策の連絡会議開催状況(該当なし)

(平成26年度)

日 時					
場 所					
参加人数					
主な議題					

会議構成メンバー

所属	職名	備考

(5) エイズ相談及びHIV抗体検査の状況

(平成26年度)

区 分	相 談 件 数				H I V 抗 体 検 査		
	計A+B+C	電 話 相 談 A	来 所(面接相談)B	家 庭 訪 問 指 導 C	計 D+E	スクリーニング検査D (再掲)迅速検査	確 認 検 査 E
計	46	29	17	-	17 (17)	17 (17)	-
男 性	37	20	17	0	12 (12)	12 (12)	0
女 性	7	7	0	0	5 (5)	5 (5)	0
不 明	2	2	0	0	- (-)	0 (0)	0

(6) 健康教育実施状況

(平成26年度)

区 分	種別内訳			
	計	結核	エイズ	ノロウイルス
実施回数	11	3	3	5
参加延人員	943	94	487	362
(対象内訳)		三次市, 庄原市	高校生	福祉施設職員, 医療機関職員等

(注1)種別内訳欄には、結核、エイズ、インフルエンザ、O157等の予防対策名を記入

(注2)エイズ予防は、対象内訳欄に実施した「一般」・「高校生」等のグループを記入

結核予防は、対象内訳欄に実施した市町名を記入

(7) 肝炎相談件数, 肝炎ウイルス検査の実施状況及び肝炎治療受給者証の交付状況

ア 肝炎相談件数

(平成26年度)

計A+B	電話相談 A	来所(面接相談) B
186	61	125

イ 肝炎ウイルス検査実施状況

(平成26年度)

検査実施日数	C型肝炎ウイルス検査実施件数		B型肝炎ウイルス 検査実施件数
	HCV抗体検査		HBs抗原検査
	うちHCV核酸増幅検査		
4	5		5

ウ 肝炎治療受給者証交付状況

(ア) インターフェロン治療

(平成26年度)

区 分	計	三次市	庄原市	管外
申請数	14	6	7	1
交付数	14	6	7	1

(イ) 核酸アナログ製剤治療

(平成26年度)

区 分	計	三次市	庄原市	管外
申請数	79	50	27	2
交付数	79	50	27	2

(ウ) インターフェロンフリー治療

(平成26年度)

区 分	計	三次市	庄原市	管外
申請数	60	22	38	0
交付数	60	22	38	0

歯科保健対策

(1) 訪問指導等の状況

(平成26年度)

区 分	訪 問 に よ る 検 診 ・ 保 健 指 導 人 員									
	実 人 員	内 訳				延 人 員	内 訳			
		身体障害者 (児)	知的障害者 (児)	難病患者	その他		身体障害者 (児)	知的障害者 (児)	難病患者	その他
実 施 数	0	0	0	0	0	0	0	0	0	

(2) 相談事業の状況

(平成26年度)

区 分	回 数	訪 問 に よ る 検 診 ・ 保 健 指 導 人 員							
		実 人 員	内 訳			延 人 員	内 訳		
			本 人	保 護 者	そ の 他		本 人	保 護 者	そ の 他
実 施 数	0	0	0	0	0	0	0	0	0

(3) 市町指導・支援の状況

(平成26年度)

区 分	指 導 項 目	総 数	市 町 名	
			三 次 市	庄 原 市
実 施 数	企 画 ・ 連 携 ・ 調 整	4	2	2
	調 査 ・ 研 究	2	1	1
	情 報 の 取 集 ・ 提 供	4	2	2

精神保健福祉対策

(1) 精神障害者入院形態別患者数及び通院等の状況

(平成27年3月31日現在)

区 分	総 数	三 次 市	庄 原 市	管 内 計	管 外
措置入院患者数	4	3	1	4	0
医療保護入院患者数	137	86	49	135	2
自立支援医療受給者数(精神通院)	984	652	332	984	0
通報件数(精神保健福祉法23条～26条)	9				

(2) 精神障害者保健福祉手帳の所持状況

(平成27年3月31日現在)

障 害 等 級	総 数	三 次 市	庄 原 市
計	687	444	243
1 級	39	22	17
2 級	429	277	152
3 級	219	145	74

(3) 組織育成支援状況(該当なし)

(平成26年度)

区 分	総 数	三 次 市	庄 原 市	管 内 計	管 外
計	0	0	0	0	0
患 者 会					
家 族 会					
断 酒 会					
ボ ラ ン テ ィ ア					

(注)精神保健福祉に関わる組織の育成のための支援活動を行った回数を計上している。

【例】会への出席、その準備のための当事者リーダーとの打ち合わせ及び関係機関との連絡等

(4) 相談指導実施状況

(平成26年度)

区 分		総 数	三 次 市	庄 原 市	管 内 計	管 外
面 接	実 人 員	55	32	21	53	2
	延 人 員	94	60	32	92	2
	内					
	老人精神	2	0	2	2	0
	社会復帰	1	1	0	1	0
	アルコール	4	2	2	4	0
	薬 物	0	0	0	0	0
	ギャンブル	0	0	0	0	0
	思 春 期	3	1	2	3	0
	心の健康づくり	0	0	0	0	0
	摂食障害	0	0	0	0	0
	てんかん	0	0	0	0	0
	訳					
	そ の 他	84	56	26	82	2
	(再 掲) ひ き こ も り	(3)	(1)	(2)	(3)	(0)
	(再 掲) 自 殺 関 連	(0)	(0)	(0)	(0)	(0)
	(再 掲) 自 殺 者 の 遺 族	(0)	(0)	(0)	(0)	(0)
電 話 相 談 延 人 員	199					
(再 掲) ひ き こ も り	12					
(再 掲) 自 殺 関 連	2					

(注)相談件数には、定期相談以外のその他の相談も含める。

(5) 家庭訪問指導状況

(平成26年度)

区 分		総 数	三 次 市	庄 原 市	管 内 計	管 外
実 人 員		23	11	12	23	0
延 人 員		44	31	13	44	0
内	老人精神	4	3	1	4	0
	社会復帰	-	0	0	0	0
	アルコール	2	2	0	2	0
	薬 物	-	0	0	0	0
	ギャンブル	-	0	0	0	0
	思 春 期	5	5	0	5	0
	心の健康づくり	-	0	0	0	0
	摂食障害	-	0	0	0	0
	てんかん	-	0	0	0	0
	訳					
	そ の 他	33	21	12	33	0
	(再 掲) ひ き こ も り	(9)	(5)	(4)	(9)	(0)
	(再 掲) 自 殺 関 連	-	(0)	(0)	(0)	(0)
(再 掲) 自 殺 者 の 遺 族	-	(0)	(0)	(0)	(0)	

(6) 普及啓発・人材養成実施状況

ア 自殺対策

(平成26年度)

区 分	種 別 内 訳	
	計	研修会
実施回数	4	4
対象者	- 保健・医療・福祉関係者等	
参加延人数 (配布部数)	112	112

(注)種別内訳欄には、講演会、研修会、街頭啓発活動等の種別を記入

イ その他の精神保健福祉対策

(平成26年度)

区 分	種 別 内 訳			
	計	地 域 生 活 支 援		ア ル コ ー ル
		シンポジウム	研修会	研修会
実施回数	5	1	3	1
対象者	- 保健・医療・福祉関係者等		保健、医療、福祉関係者、 民生委員等	保健・医療・福祉関係者等
参加延人数 (配布部数)	235	92	108	35

(注)種別内訳欄には、上段にアルコール、思春期等の対策名を、下段に講演会、研修会、街頭啓発活動等の種別を記

難病対策等

(1) 特定疾患治療研究事業の承認状況

(平成26年12月31日現在)

疾患番号	区 分		総 数		三 次 市		庄 原 市	
	承認総件数	特定疾患登録者証所持者数	684	(32)	405	(19)	279	(13)
①	ペーチェット病		17	(0)	9		8	
2	多発性硬化症		20		16		4	
③	重症筋無力症		19	(1)	13	(1)	6	
④	全身性エリテマトーデス		34	(3)	17	(1)	17	(2)
5	スモン		5		5		0	
⑥	再生不良性貧血		5	(1)	3	(1)	2	
⑦	サルコイドーシス		12	(4)	9	(4)	3	
8	筋萎縮性側索硬化症		18		14		4	
⑨	強皮症、皮膚筋炎及び多発性筋炎		51	(1)	24		27	(1)
⑩	特発性血小板減少性紫斑病		17	(8)	12	(6)	5	(2)
⑪	結節性動脈周囲炎		16	(1)	9		7	(1)
⑫	潰瘍性大腸炎		77	(6)	46	(2)	31	(4)
⑬	大動脈炎症候群		1	(0)	0		1	
⑭	ビュルガー病		7	(0)	5		2	
⑮	天疱瘡		2	(0)	0		2	
16	脊髄小脳変性症		12		8		4	
⑰	クローン病		11	(0)	6		5	
18	難治性の肝炎のうち劇症肝炎		0		0		0	
⑱	悪性関節リウマチ		15	(0)	4		11	
20	パーキンソン病関連疾患(進行性核上性麻痺、大脳皮質基底核変性症及びパーキンソン病)		121		66		55	
21	アミロイドーシス		3		2		1	
⑳	後縦靭帯骨化症		34	(1)	14	(1)	20	
23	ハンチントン病		1		1		0	
㉑	モヤモヤ病(ウイルス動脈輪閉塞症)		15	(1)	11	(1)	4	
㉒	ウェゲナー肉芽腫症		1	(0)	0		1	
26	特発性拡張型(うっ血型)心筋症		30		21		9	
27	多系統萎縮症(線条体黒質変性症、オリブ橋小脳萎縮症及びシャイ・ドレーガー症候群)		8		5		3	
㉓	表皮水疱症(接合部型及び栄養障害型)		1	(0)	1		0	
㉔	膿疱性乾癬		4	(1)	2	(1)	2	
⑳	広範脊柱管狭窄症		17	(1)	6	(1)	11	
31	原発性胆汁性肝硬変		20		16		4	
32	重症急性膵炎		6		5		1	
㉖	特発性大腿骨頭壊死症		15	(2)	11		4	(2)
㉗	混合性結合組織病		5	(0)	5		0	
35	原発性免疫不全症候群		1		0		1	
㉘	特発性間質性肺炎		11	(1)	7		4	(1)
37	網膜色素変性症		11		8		3	
38	プリオン病(クロイツフェルト・ヤコブ病、ケルストマン・ストロイスラー・シャインカー病、致死性家族性不眠症)		2		2		0	
39	肺動脈性肺高血圧症		3		1		2	
40	神経線維腫症		1		1		0	

(注1) 疾患番号に○のあるものは、軽快者基準の対象疾患

(注2) ()内は特定疾患登録者証所持者数で外数

次ページへ続く

難病対策等

(1) 特定疾患治療研究事業の承認状況

(平成26年12月31日現在)

41	亜急性硬化性全脳炎	0		0		0	
42	バッド・キアリ(Budd-Chiari)症候群	0	(0)	0		0	
43	慢性血栓塞栓性肺高血圧症	3		3		0	
44	ライゾーム病(ファブリー病、ライソゾーム病)	0		0		0	
45	副腎白質ジストロフィー	0		0		0	
46	家族性高コレステロール血症(ホモ接合体)	0		0		0	
47	脊髄性筋萎縮症	1		0		1	
48	球脊髄性筋萎縮症	0		0		0	
49	慢性炎症性脱髄性多発神経炎	7	(0)	4		3	
50	肥大型心筋症	3	(0)	2		1	
51	拘束型心筋症	0	(0)	0		0	
52	ミトコンドリア病	1	(0)	1		0	
53	リンパ管筋腫症(LAM)	1		1		0	
54	重症多形滲出性紅斑(急性期)	0		0		0	
55	黄色靱帯骨化症	8	(0)	4		4	
56	間脳下垂体機能障害(PRL分泌異常症、ゴナドトロピン分泌異常症、ADH分泌異常症、下垂体性TSH分泌異常症、クッシング病、先端巨大症、下垂体機能低下症)	11	(0)	5		6	

(注1) 疾患番号に○のあるものは、軽快者基準の対象疾患

(注2) ()内は特定疾患登録者証所持者数で件数

(2) 小児慢性特定疾病医療費助成の状況

(平成27年3月31日現在)

疾病番号	区 分	総 数	三 次 市	
			三 次 市	庄 原 市
	承 認 総 件 数	72 (-)	49 (-)	23 (-)
1	悪 性 新 生 物	7 (-)	6	1
2	慢 性 腎 疾 患	8 (-)	5	3
3	慢 性 呼 吸 器 疾 患	- (-)		
4	慢 性 心 疾 患	22 (-)	17	5
5	内 分 泌 疾 患	13 (-)	10	3
6	膠 原 病	2 (-)	2	
7	糖 尿 病	7 (-)	1	6
8	先 天 性 代 謝 異 常	2 (-)	2	
9	血 液 疾 患	3 (-)	2	1
10	免 疫 疾 患	- (-)		
11	神 経 ・ 筋 疾 患	4 (-)	3	1
12	慢 性 消 化 器 疾 患	4 (-)	1	3
13	染 色 体 又 は 遺 伝 子 に 変 化 を 伴 う 症 候 群	- (-)		
14	皮 膚 疾 患	- (-)		

(注) ()内は、小児特定疾患児手帳交付件数の再掲である。

(3) 相談事業の実施状況

(平成26年度)

区 分		管 内	管 外	
特定疾患	実 人 員	349	2	
	延 人 員	416	2	
	申 請 等	323	2	
	医 療	病 気 ・ 病 状	17	
		治 療 ・ 服 薬	17	
	看 護 ・ 日 常 生 活	9		
	福 祉 制 度	39		
	歯 科			
	食 事 ・ 栄 養			
	就 労			
就 学				
そ の 他	11			
小児慢性特定疾患	実 人 員	76		
	延 人 員	226	—	
	申 請 等	217		
	医 療	病 気 ・ 病 状	2	
		治 療 ・ 服 薬	1	
	看 護 ・ 日 常 生 活			
	福 祉 制 度	2		
	歯 科			
	食 事 ・ 栄 養			
	就 労			
就 学				
そ の 他	4			

(4) 電話相談及び面接相談等の状況

(平成26年度)

区 分	電話相談	面接相談	総 数
延人員	356	644	1,000

(注)相談事業以外で、随時に行われたものを計上している。

(5) 家庭訪問指導の状況

ア 特定疾患 (平成26年度)

区 分	総 数	三 次 市	庄 原 市
実 人 員	1	1	
延 人 員	2	2	

イ 小児慢性特定疾患 (平成26年度)

区 分	総 数	三 次 市	庄 原 市
実 人 員	1	1	
延 人 員	2	2	

(6) 患者・家族に対する学習会の実施状況

(平成26年度)

区 分	総 数	三 次 市	庄 原 市	所 内	管 外
開 催 回 数	5	3	2	3	
実 人 員	42	31	11	31	
延 人 員	58	38	20	38	

(注)開催場所別に計上している。

(7)在宅療養支援計画策定・評価会議の開催(該当なし)

(平成26年度)

開催回数	0
参加人数	0

(8)アレルギー疾患相談事業等実施状況(該当なし)

ア 相談開催回数

(平成26年度)

開催回数	相談実人員	相談延人員
0	0	0

イ 対象者

(ア)年齢別内訳

(平成26年度)

年齢	相談実人員	相談延人員
乳児		
1～3歳未満		
3～6歳未満		
6歳以上		
合計	0	0

(イ)疾患別内訳

(平成26年度)

年齢	アトピー性皮膚炎	気管支喘息	花粉症	リウマチ	その他(内容)	計
乳児						0
1～3歳未満						0
3～6歳未満						0
6歳以上						0
合計	0	0	0	0	0	0

ウ 連絡協議会等開催状況

(平成26年度)

開催回数	0
参加人数	0

(9) アスベスト相談状況

ア 相談件数(実受付件数)
(平成26年度)

2

イ 相談内容

相談区分	延件数
1 労働衛生に関するもの (例) 石綿に関する作業に従事していたが、労災手続きを知りたい	1
2 環境, 居住空間に関するもの (例) 建物, 駐車場に石綿を思われる箇所(建材)があり心配 自宅の建材に石綿が使っているか調べてもらえるか等	
3 健康に関するもの (例) 石綿製品の製造等に従事していたため、健康が心配 近くに石綿製品の製造工場があったため、健康が心配	1
4 建築に関するもの (例) どの建材に石綿が含まれているか知りたい 石綿を含む建材の除去工事はどうすれば良いか	
5 その他 (例) 石綿等を運搬するために必要な産業廃棄物処理業許可について 石綿を含む建材の廃棄方法について	
計	2
石綿健康被害救済給付に関するもの	

※ 延件数の合計は、相談内容が重複しているものがあるため、実受付件数の合計とは一致しない。

(10) 森永ひ素ミルク患者対策

ア 相談等状況件数

(平成26年度)

相談	0	件
家庭訪問	1	件

イ 連絡会議等開催状況

(平成26年度)

開催回数	1	回
参加人数	3	人

母子保健対策

(1) 長期療養児療育相談指導の実施状況

ア 訪問指導等の状況

(平成26年度)

区分	訪問による検診・保健指導人員									
	実人員	内訳				延人員	内訳			
		身体障害者 (児)	知的障害者 (児)	難病患者	その他		身体障害者 (児)	知的障害者 (児)	難病患者	その他
実施数	0					0				

イ 相談事業の状況

(平成26年度)

区分	回数	実人員	内訳			延人員	内訳		
			本人	保護者 紹介	その他		本人	保護者 紹介	その他

(2) 不妊治療費助成の申請状況

(平成26年度)

区分	総数	三次市	庄原市
計(延件数)	80	53	27
実人員	46	28	18

(3) 先天性代謝異常等検査結果指導状況

(平成26年度)

区分	総数	三次市	庄原市
連絡票件数	1	1	0
保健指導延人員	1	1	0

食品衛生対策

(1) 施設数の状況

ア 許可を要する施設数

(平成27年3月31日現在)

区 分	総 数	三 次 市	庄 原 市	福 山 市	島 根 県
計	2,264	1,270	991	1	2
飲食店営業	一般食堂・レストラン等	596	360	236	
	仕出し・弁当	252	131	121	
	旅館	51	20	31	
	その他	140	78	61	1
菓子(パンを含む)製造業	154	74	80		
乳処理業	-				
特別牛乳搾取処理業	-				
乳製品製造業	5	3	2		
集乳業	1	1			
魚介類販売業	196	104	91		1
魚介類競り売り営業	1	1			
魚肉練り製品製造業	1	1			
食品の冷凍または冷蔵業	2	2			
缶詰又は瓶詰食品製造業 (上記および下記以外)	8	5	3		
喫茶店営業	179	114	65		
あん類製造業	-				
アイスクリーム類製造業	6	2	4		
乳類販売業	285	161	124		
食肉処理業	14	9	5		
食肉販売業	193	109	83		1
食肉製品製造業	5	1	4		
乳酸菌飲料製造業	-				
食用油脂製造業	2	1	1		
マーガリン又はショートニング製造業	-				
みそ製造業	25	16	9		
しょう油製造業	10	6	4		
ソース類製造業	1	1			
酒類製造業	9	4	5		
豆腐製造業	17	10	7		
納豆製造業	1	1			
めん類製造業	15	5	10		
総菜製造業	84	45	39		
添加物(法第11条第1項の規定により 規格が定められたものに限る)製造業	5	2	3		
食品の放射線照射業	-				
清涼飲料水製造業	4	2	2		
氷雪製造業	2	1	1		
氷雪販売業	-				

イ 許可を要しない施設数（食品関係条例対象施設を含む）

（平成27年3月31日現在）

区 分		総 数	三 次 市	庄 原 市
計		3,272	1,943	1,329
給 食 施 設	学 校	29	15	14
	病 院 ・ 診 療 所	25	17	8
	事 業 所	4	4	0
	そ の 他	83	47	36
乳 搾 取 業		69	26	43
食 品 製 造 業		1,191	746	445
野 菜 果 物 販 売 業		370	205	165
総 菜 販 売 業		323	190	133
菓 子（パンを含む）販 売 業		392	201	191
食 品 販 売 業（上 記 以 外）		536	298	238
添 加 物（法第11条第1項の規定により規格が定められたものを除く）の製造業		1	1	0
添 加 物 の 販 売 業		184	158	26
水 雷 採 取 業		-	0	0
器 具 ・ 容 器 包 装 ， お も ち ゃ の 製 造 業 又 は 販 売 業		65	35	30

ウ 食品関係条例対象施設数（許可を要しない施設の再掲）

（平成27年3月31日現在）

区 分		総 数	三 次 市	庄 原 市
計		289	152	137
加 工 水 産 物 販 売 業		278	145	133
加 工 水 産 物 製 造 業		10	7	3
魚 介 類 等 行 商 業		1		1
か き 作 業 場	一 類	-		
	二 類	-		

(2)食品衛生監視指導計画及び実施状況

(平成26年度)

年間立入 目標回数	対象業種	対象要件※	施設数	年間立入 目標回数	年間立入 件数
4回	食品製造業	広域流通食品	4	16	
		大量製造食品			
		危険度の高い食品(レトルト食品等)			
		乳児, 高齢者等の喫食が多い食品(牛乳等)			
	飲食店営業	大量調理施設	7	28	
集団給食	大量調理施設	12	48		
3回	食品製造業	県特産品(かき処理施設)	0	0	
		規格基準のある食品(魚肉練製品, 清涼飲料水等)	25	75	
2回	食品製造業	日配食品(めん類, 豆腐, 納豆等)	33	66	
	飲食店営業	仕出し弁当, 旅館	305	610	
1回	食品製造業	上記以外の製造業(要許可・認定)	308	308	
	飲食店営業	一般食堂等(他に属さないもの)	635	635	
	集団給食	学校, 病院, 社会福祉施設	130	130	
	食品販売業	食肉, 魚介類	415	415	
1回/2年	食品販売業	乳類(自販機を除く), 加工水産物, 行商	554	277	
	その他	食肉処理業, 魚介類せり売り業, 菓乳業, 喫茶 (自販機を除く)	26	13	
1回/3年	飲食店営業	スナック, パー	126	42	
1回/4年	その他	製造業・販売業(許可・認定外)	2914	729	
1回/5年	その他	自動販売機	215	43	
合 計			5709	3434	3388

※ 対象要件については, 必要に応じ各所で記載

(3)食品衛生監視指導状況

ア 許可を要する施設に対する監視指導状況

(平成26年度)

区 分	施設数	監視指導延施設数	行政処分件数	
計	2,345	1,394	-	
飲食店営業	一般食堂・レストラン等	637	240	0
	仕出し・弁当	258	170	0
	旅館	53	12	0
	その他	127	112	0
菓子(パンを含む)製造業	152	113	0	
乳処理業	0	1	0	
特別牛乳搾取処理業	0	0	0	
乳製品製造業	4	10	0	
集乳業	1	2	0	
魚介類販売業	210	150	0	
魚介類競り売り営業	1	2	0	
魚肉練り製品製造業	1	5	0	
食品の冷凍または冷蔵業	2	3	0	
缶詰又は瓶詰食品製造業 (上記および下記以外)	8	5	0	
喫茶店営業	174	44	0	
あん類製造業	0	0	0	
アイスクリーム類製造業	5	13	0	
乳類販売業	305	213	0	
食肉処理業	14	14	0	
食肉販売業	205	163	0	
食肉製品製造業	5	2	0	
乳酸菌飲料製造業	0	0	0	
食用油脂製造業	2	0	0	
マーガリン又はショートニング製造業	0	0	0	
みそ製造業	24	7	0	
しょう油製造業	11	8	0	
ソース類製造業	1	3	0	
酒類製造業	10	10	0	
豆腐製造業	18	18	0	
納豆製造業	1	3	0	
めん類製造業	15	8	0	
総菜製造業	89	58	0	
添加物(法第11条第1項の規定により 規格が定められたものに限る)製造業	5	4	0	
食品の放射線照射業	0	0	0	
清涼飲料水製造業	5	1	0	
氷雪製造業	2	0	0	
氷雪販売業	0	0	0	

(注)施設数は、平成26年3月31日現在である。

イ 許可を要しない施設に対する監視指導状況（食品関係条例対象施設を含む）

（平成26年度）

区 分		施設数	監視指導延施設数	行政処分件数
計		3,672	1,994	-
給食施設	学 校	29	23	0
	病 院 ・ 診 療 所	25	16	0
	事 業 所	4	3	0
	そ の 他	84	59	0
乳 搾 取 業		69	1	0
食 品 製 造 業		1,203	14	0
野 菜 果 物 販 売 業		388	229	0
総 菜 販 売 業		341	235	0
菓 子（パンを含む）販 売 業		410	274	0
食 品 販 売 業（上 記 以 外）		851	821	0
添加物（法第11条第1項の規定により規格が定められたものを除く）の製造業		1	0	0
添 加 物 の 販 売 業		202	151	0
氷 雪 採 取 業		0	0	0
器 具 ・ 容 器 包 装、おもちゃの製造業又は販売業		65	168	0

（注）施設数は、平成26年3月31日現在である。

ウ 食品関係条例対象施設に対する監視指導状況（許可を要しない施設の再掲）

（平成26年度）

区 分	施設数	監視指導延施設数	行政処分件数
計	308	277	-
加工水産物販売業	296	275	
加工水産物製造業	11	2	
魚介類等行商業	1		
かき作業場	一類		
	二類		

（注）施設数は、平成26年3月31日現在である。

（4）食品収去検査状況

（平成26年度）

区 分	収去試験検体数	不良検体数	不良理由
総 数	229	-	
小 計	229	-	
魚 介 類	5		
冷凍食品	無加熱摂取冷凍食品		
	凍結直前に加熱された加熱後摂取冷凍食品		
	凍結直前未加熱の加熱後摂取冷凍食品	2	
	生食用冷凍鮮魚介類		
魚介類加工品（かん詰・びん詰を除く）	4		
肉卵類及びその加工品（かん詰・びん詰を除く）	9		
乳 製 品			
乳類加工品（アイスクリーム類を除き、マーカリンを含む）			
アイスクリーム類・氷菓	16		
穀類及びその加工品（かん詰・びん詰を除く）	1		
野菜類・果物及びその加工品（かん詰・びん詰を除く）	45		
菓 子 類	10		
清 涼 飲 料 水			
酒 精 飲 料	6		
氷 雪			
水			
かん詰・びん詰食品			
その他の食品	131		
添加物及びその製剤			
器具及び容器包装			
おもちゃ			
小 計	-	-	
乳	生 乳		
	牛 乳		
	低 脂 肪 牛 乳		
	加 工 乳		
そ の 他 の 乳			

(5) 集団食中毒発生状況(該当なし)

(平成26年)

No	発生年月日	発生場所	喫食者数	有症者数	死者数	原因食品	病因物質	原因施設	喫食場所	事件の概要	発生要因
1											
2											
3											
4											
5											

(注)集団食中毒:有症者数が6名以上の食中毒

生活衛生対策等

(1) 水道施設の監視状況

(平成26年度)

区 分		総 数	三 次 市	庄 原 市
行政区域内人口		94,254	55,642	38,612
計	施設数	19	10	9
	立入検査件数	11	3	8
	計画給水人口	84,945	54,105	30,840
	現在給水人口	75,711	47,623	28,088
上水道	施設数	2	1	1
	立入検査件数	2	1	1
	計画給水人口	61,520	38,500	23,020
	現在給水人口	58,388	36,378	22,010
簡易水道	施設数	17	9	8
	立入検査件数	9	2	7
	計画給水人口	23,425	15,605	7,820
	現在給水人口	17,323	11,245	6,078
専用水道	施設数	0		
	立入検査件数	0		
	現在給水人口	0		
簡易専用水道	施設数	0		
	立入検査件数	0		
小規模水道	施設数	0		
	立入検査件数	0		

(注1)行政区域内人口、計画給水人口及び現在給水人口は、平成26年3月31日現在である。

(注2)施設数は、平成26年度に給水実績のある上水道、簡易水道の事業数、専用水道の施設数であり、当該年度中に竣工したものを除く。

(注3)立入検査件数は平成26年度における実績値であり、施設数には同年度中に竣工したものを含む。

(注4)浄水受水専用水道の現在給水人口は専用水道の合計値に含めないが、施設数、立入検査数は合計値に含む。

(注5)保健所の管轄外である国認可の上水道、市並びに事務移譲町域内の専用水道、簡易専用水道及び小規模水道は含まない。

(2) 狂犬病予防業務の状況

区 分	総 数	三 次 市	庄 原 市
登 録 頭 数	6,913	4,142	2,771
	(308)	(172)	(136)
予 防 注 射 頭 数	4,033	2,228	1,805

(注) 登録は、平成7年度から生涯1回実施。下段()内は、新規登録頭数である。

薬事対策

(1) 薬事監視指導状況

(平成26年度)

区 分		施 設 数			立入検査件数	監視指導率 (%)	
		総 数	三 次 市	庄 原 市			
計		657	404	253	153	23.3	
薬 局		49	32	17	31	63.3	
薬局製造販売業(薬局製造業)		3	2	1	1	33.3	
医薬品販売業	小 計	36	28	8	26	72.2	
	店 舗 販 売 業	25	18	7	21	84.0	
	卸 売 販 売 業	10	9	1	5	50.0	
	薬 種 商 販 売 業	1	1	0	0	0.0	
	特 例 販 売 業	小 計	8	3	5	2	25.0
		一 般	8	3	5	2	25.0
		駅 構 内 売 店	-	0	0	0	-
高度管理医療機器等 の 販 売 業 ・ 貸 与 業		50	35	15	29	58.0	
管理医療機器販売業・貸与業		511	304	207	64	12.5	

(注) 施設数は、平成27年3月31日現在である。

(2)毒劇物監視指導状況

(平成26年度)

区 分		施 設 数			立入検査件数	監視指導率 (%)
		総数	三次市	庄原市		
計		81	42	39	44	54.3
製 造 業		1	1	0	1	100.0
輸 入 業		-	0	0	0	-
販 売 業	小 計	80	41	39	43	53.8
	一 般	46	27	19	34	73.9
	農 業 用 品 目	34	14	20	9	26.5
	特 定 品 目	-	0	0	0	-
業 務 上 取 扱 者	小 計	-	-	-	-	-
	電 気 め っ き 事 業	-	0	0	0	-
	金 属 熱 処 理 事 業	-	0	0	0	-
	毒 物 劇 物 運 送 事 業	-	0	0	0	-
	し ろ あ り 防 除 事 業	-	0	0	0	-

(注) 施設数は、平成27年3月31日現在である。

(3)麻薬・覚せい剤立入検査状況

(平成26年)

区 分	施 設 数 等			立入検査件数	監視指導率 (%)	
	総 数	三 次 市	庄 原 市			
計	584	351	233	166	28.4	
麻 薬	小 計	106	70	36	51	48.1
	家庭麻薬製造業者	-	0	0	0	-
	卸売業者	3	3	0	3	100.0
	小売業者	44	29	15	29	65.9
	病院	10	4	6	14	140.0
	一般診療所	44	32	12	5	11.4
	歯科診療所	-	-	-	0	-
	飼育動物診療施設	4	2	2	0	0.0
	研究者	1	0	1	0	0.0
大麻	研究者	-	-	-	0	-
向 精 神 薬	小 計	243	143	100	59	24.3
	卸売業者	-	0	0	0	-
	免許みなし卸売販売業者	10	9	1	5	50.0
	免許みなし薬局	49	32	17	31	63.3
	小売業者	-	0	-	0	-
	病院	11	5	6	14	127.3
	一般診療所	98	59	39	7	7.1
	歯科診療所	45	27	18	2	4.4
	飼育動物診療施設	28	11	17	0	0.0
	試験研究施設	2	0	2	0	0.0
覚 せ い 剤	小 計	-	-	-	-	-
	施用機関	-	0	0	0	-
	研究者	-	0	0	0	-
覚 せ い 剤 原 料	小 計	235	138	97	56	23.8
	取扱者	4	4	0	4	100.0
	薬局	49	32	17	31	63.3
	病院・診療所	154	91	63	21	13.6
	飼育動物診療施設	28	11	17	0	0.0
	研究者	-	0	0	0	-

(注1) 施設数は、平成26年12月31日現在である。

(注2) 研究者にあつては、人員数である。

(注3) 「免許みなし卸売販売業者」とは、医薬品の卸売販売業の許可を受けた者であつて、向精神薬卸売業者の免許を受けた者とみなされた者のことである。「免許みなし薬局」とは、薬局開設の許可を受けた者であつて、向精神薬卸売業者及び向精神薬小売業者の免許を受けた者とみなされた者のことである。



「ダメ。ゼッタイ。」普及運動

今日、薬物乱用問題は全世界的な広がりを見せ、人間の生命はもとより、あらゆる社会組織や国の安定を脅かすなど、人類が抱える最も深刻な社会問題の一つとなっている。

このような地球規模での薬物乱用問題は、世界の国々が一丸となって取り組むべきことであり、かつ、国民一人一人の認識を高める必要があることから、本運動は、「国連薬物乱用根絶宣言」(2009年～2019年)の支援事業の一環として、国連決議による「6・26国際麻薬乱用撲滅デー」の周知を官民一体となつて図り、併せて、内外における薬物乱用防止に資することを目的として行つていく。

(4) 医薬品収去検査状況

(平成26年度)

区 分		収去検体件数	不 適 件 数	不 適 理 由
崩 壊 試 験		4	0	
定 量 試 験	アセトアミノフェン	2	0	
	(無水)カフェイン	2	0	
	サリチル酸メチル	2	0	
	テルビナフィン塩酸塩	2	0	

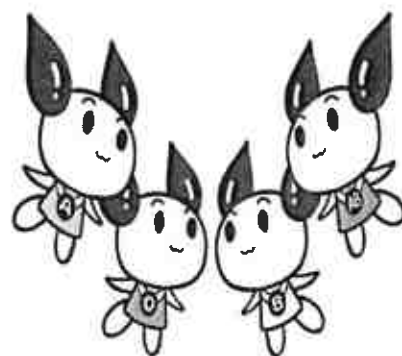
(5) 献血状況

(平成26年度)

区 分		総 数	三 次 市	庄 原 市
受 付 者 数		1,741	894	847
献 血 者	計	1,419	719	700
	200mL	2	2	0
	400mL	1,417	717	700

(注) 献血ルームでの数値は含まない。

献血キャラクター



けんけっちゃん

(6) 温泉監視指導状況

(平成26年度)

区 分		施 設 数			立 入 検 査 件 数	監 視 指 導 率 (%)
		総 数	三 次 市	庄 原 市		
計		31	16	15	1	3.2
温 泉	源 泉	31	16	15	1	3.2
	利 用 施 設	-				-

(注) 施設数は、平成26年3月31日現在である。

環境保全対策

(1) 公害関係特定施設の状況

(平成27年3月31日現在)

区分	工場・事業者等	施設数	届出等受理件数	立入検査延件数	改善命令等件数		
					行政指導	改善命令	一時停止
ばい煙	計	-	-	(-)	-	-	-
	法による届出	-	-	-	-	-	-
	条例による届出	-	-	-	-	-	-
VOC(揮発性有機化合物)	計	-	-	(-)	-	-	-
	法による届出	-	-	-	-	-	-
一般粉じん	計	-	-	(-)	-	-	-
	法による届出	-	-	-	-	-	-
	条例による届出	-	-	-	-	-	-
特定粉じん	計	-	-	(-)	-	-	-
	養生施設届出	-	-	-	-	-	-
	排出等作業届出	-	-	-	-	-	-
ダイオキシン類	法による届出	-	-	-	-	-	-
水質汚濁	計	-	-	-	-	-	-
	法による届出	-	-	-	-	-	-
	条例による届出	-	-	-	-	-	-
	法による許可	5	-	0	-	-	-

(注1)ばい煙、一般粉じん及び特定粉じんの立入検査の()内は、施設数に対するもの、下段は事業所・工場数に対するものである。

(注2)法による届出には、電気事業法、ガス事業法及び鉱山保安法に基づくものを含んでいる。

(注3)来所相談指導件数から改善命令等件数までの件数は、平成26年度の状況である。

(2) 土壌汚染、化学物質対策の状況

(平成27年3月31日現在)

区分	許可数(総数)	新規(変更)許可数	届出(申請)等受理件数	立入検査延件数	行政処分件数(許可取消改善命令等)	行政指導件数
土壌汚染対策	汚染土壌処理業	-	0	0	0	0
	法による届出	-	-	16	1	0
	法による申請	-	-	0	0	-
	条例による報告	-	-	0	0	-
化学物質対策	条例に基づく指導	-	-	-	-	-

(注)来所相談指導件数から改善命令等件数までの件数は、平成26年度の状況である。

(3) フロン回収破壊法 登録事業者登録状況

(平成27年3月31日現在)

区 分	登 録 数	新 規 登 録 数	立入検査延件数	改善命令等件数	
				行政指導	改善命令
第一種フロン類回収業事業者数	11	1	0	0	0

(注) 来所相談指導件数から改善命令等件数は、平成26年度の状況である。

(4) 公害苦情事案の取扱状況

(平成26年度)

区 分	総 件 数	内 訳		事 業 別						
		前年度からの繰越分	本年度発生分	ばい塵(カスを含む)	粉じん	水質汚濁	騒音振動	廃棄物	悪臭	その他
計	38	-	38	-	-	13	1	22	1	1
	(調査指導延件数)	(0)	(38)	(0)	(0)	(13)	(1)	(22)	(1)	(1)
処 理 済	38	0	38	0	0	13	1	22	1	1
翌年度へ繰越	-	0	0	0	0	0	0	0	0	0

(注1) 処理済とは、加害行為又は被害の原因がなくなった等、翌年度へ解決等を繰り越した以外の場合である。

(注2) 他機関に指導等を移送した件数は含んでいない。

(注3) 水質汚濁には、水質汚染事故を含む。

(5) 水質事故事案の取扱状況

(平成26年度)

区 分	総 件 数	内 訳	
		現場調査	その他
対応件数	21	13	8

(注1) 実際に河川等公共用水域に流出しなかったものも含む。

(注2) その他の欄は、電話対応など、現場調査以外の対応件数である。

(6) 大気汚染測定網(常設)一覧表

(平成27年3月31日現在)

区 分	市		総 数	三次市
	溶液導電率法又は紫外線蛍光法	簡易測定法		
硫酸酸化物	溶液導電率法又は紫外線蛍光法		1	1
			(1)	(1)
硫酸酸化物	簡易測定法		2	2
			(-)	
窒素酸化物	吸光光度法又は化学発光法		1	1
			(1)	(1)
一酸化炭素	簡易測定法		-	
			(-)	
光化学オキシダント			1	1
			(1)	(1)
浮遊粒子状物質			1	1
			(1)	(1)
微小粒子状物質			1	1
			(1)	(1)
炭化水素			-	
			(-)	
降下ばいじん			-	
			(-)	
浮遊粉じん			-	
			(-)	
風風向速			1	1
			(1)	(1)
温湿 度 度			1	1
			(1)	(1)
日 射 量			1	1
			(1)	(1)

<光化学オキシダントに係る緊急時措置>

光化学オキシダントに係る緊急時発令状況

(平成26年度)

区 分		総件数	4 月	5 月	6 月	7 月	8 月	9 月	10 月
情 報	備北	-	0	0	0	0	0	0	0
		-	0	0	0	0	0	0	0
注 意 報	備北	-	0	0	0	0	0	0	0
		-	0	0	0	0	0	0	0

(注) 区分の枠内は緊急時発令した地域名である。

緊急時発令基準及び措置

種 類	発令基準(ppm)	措 置
情 報	0.10 以上	排出量(排出ガス量, 窒素酸化物量等)を20%以上減少協力
注 意 報	0.12 以上	" " 20%以上減少要請

(7) 環境調査の実施状況

(平成26年度調査分)

区 分		調 査 地 点	調 査 回 数
水 質 汚 濁	河 川 (湖 沼 を 含 む)	江の川水系 上下川 (上下川河口)	12回/年
		江の川水系 馬洗川 (志幸)	
		江の川水系 美波羅川 (美波羅川)	
		江の川水系 川北川 (川北川河口)	
		江の川水系 西城川 (川北川下流)	
		江の川水系 比和川 (比和川)	
		江の川水系 神野瀬川 (高暮貯水池)	
	海 域		
	海 水 浴 場		
	地 下 水	三次市 1地点 庄原4地点	1回/年
環 境 ホ ル モ ン 調 査	江の川水系 西城川 (川北川下流)	1回/年	
大 気 汚 染	有 害 大 気 汚 染 物 質 モ ニ タ リ ン グ 調 査		
	ア ス ベ ス ト モ ニ タ リ ン グ 調 査	三次市(県立総合技術研究所林業技術センター)	1回/年
	酸 性 雨	三次市(広島県三次庁舎)	12回/年
	そ の 他		
騒 音 調 査			
土 壌 汚 染			
ダ イ オ キ シ ン 類	大 気	三次市(県立総合技術研究所林業技術センター)	2回/年
	水 質		
	底 質		
	土 壌		

廃棄物対策

(1) 一般廃棄物処理施設等立入検査状況

(平成27年3月31日現在)

区 分		総 数	届出等 受理件数	三 次 市	庄 原 市
し尿処理施設	施設数	-			
	立入検査件数	-			
ごみ処理施設	施設数	-			
	立入検査件数	-			
一般廃棄物 最終処分場	施設数	-			
	立入検査件数	-			
公共下水道 終末処理場	施設数	12		8	4
	立入検査件数	3		2	1
浄化槽保守点検業 者	施設数	7	1	3	3
	立入検査件数	6		3	3

(注)立入検査件数及び届出等受理件数は、平成26年度の状況である。

(2) 産業廃棄物処理業許可等の状況

(平成27年3月31日現在)

区 分		許 可 件 数	う ち 優 良 認 定	新 規 許 可	更 新 許 可	変 更 許 可	変 更 届	う ち 全 部 廃 止	失 効	再 交 付	移 管	
											管 轄 内 (増)	管 轄 外 (減)
A + B	総 数 (a+b)	152	1	4	23	5	120	1	2	0	1	0
	収集運搬業(a; a≥a')	121	1	3	18	4	107	1	2	0	0	0
	うち積替	14	0	0	1	0	34	0	0	0	0	0
	処分業(b; b=c+d)	31	0	1	5	1	13	0	0	0	1	0
	中間処理	31	0	1	5	1	13	0	0	0	1	0
	中間処理 最終処分	0	0	0	0	0	0	0	0	0	0	0
産業廃棄物A	小計(a+b)	140	0	4	21	2	116	1	2	0	1	0
	収集運搬業(a; a≥a')	112	0	3	16	2	104	1	2	0	0	0
	うち積替	12	0	0	1	0	34	0	0	0	0	0
	処分業(b; b=c+d)	28	0	1	5	0	12	0	0	0	1	0
	中間処理	28	0	1	5	0	12	0	0	0	1	0
	中間処理 最終処分	0	0	0	0	0	0	0	0	0	0	0
特別管理産業 廃棄物B	小計(a+b)	12	1	0	2	3	4	0	0	0	0	0
	収集運搬業(a; a≥a')	9	1	0	2	2	3	0	0	0	0	0
	うち積替	2	0	0	0	0	0	0	0	0	0	0
	処分業(b; b=c+d)	3	0	0	0	1	1	0	0	0	0	0
	中間処理	3	0	0	0	1	1	0	0	0	0	0
	中間処理 最終処分	0	0	0	0	0	0	0	0	0	0	0

- (記入要領) 1 複数の許可を持つ業者に対して、それぞれの許可について1件ずつ計上すること。
 2 平成26年度末時点の所管業者の許可件数及び平成26年度に許可した各種許可件数等を記入すること。
 計上すること。
 4 平成26年度中に許可の失効した許可業者については「失効」欄に計上すること。
 5 平成26年度中に破損等により許可証を再交付した件数について「再交付」欄に計上すること。
 6 平成26年度中に移管により管轄内へ入ったもの及び管轄外に出たものを「移管」欄に計上すること。

(3) 自動車リサイクル法 登録・許可状況

(平成27年3月31日現在)

区 分	登録・許可 業者数	新規登録・ 許可件数	更新許可件数	変更許可件数	届出受理件数	
					廃止	その他
引 取 業	59		8	-		1
フロン類回収業	21		2	-		
解 体 業	3		3	-		4
破 碎 業	3		3	-		3
合 計	86	-	16	-	-	8

(注1)登録・許可数は、事業者数である。

(4) 産業廃棄物処理施設設置状況等

(平成27年3月31日現在)

区 分	施設数			新規許可件数		変更許可件数		譲受け・借受け 許可		届出等受理件数				定期検査			
	事業者	処分業者	うち熱回収	事業者	処分業者	事業者	処分業者	事業者	処分業者	廃止		その他		事業者	処分業者		
										事業者	処分業者	事業者	処分業者				
施設数合計	30	2	28	-	-	1	-	1	-	-	-	-	-	13	-	1	
中間 処 理 施 設	小計	30	2	28	-	-	1	-	1	-	-	-	-	13	-	1	
	汚泥	脱水	2		2	-									2	-	-
		乾燥	-			-										-	-
		天日乾燥	-			-										-	-
		焼却	-			-											
	廃油	油水分離	-			-										-	-
		焼却	-			-											
	廃酸・ 廃アルカリ	中和	-			-										-	-
		焼却	-			-											
	廃プラスチック類	破碎	1		1	-										-	-
		焼却	3		3	-											1
	木くず・ がれき類	破碎	23	2	21	-		1		1					10	-	-
		焼却	1		1	-											
その他	-			-										1			
最終 処分 場	小計	-	-	-	-	-	-	-	-	-	-	-	-	-	-	-	
	安定型	-			-												
管理型	-			-													
P C B 廃棄物保管事業所	44	44		-											-	-	
産業廃棄物事業場外保管届	-			-										-	-	-	

(注1)施設の種類の重複するものについては、主たる用途により区分した。

(注2)新規・変更許可件数及び届出等受理件数は、平成26年度の状況である。

(5) 産業廃棄物関係立入指導等状況

(平成26年度)

事業番号	調査		査		件		等		指				導		内容
	実施事業所数	調査	等延べうち中間処理施設	件数	分析検体数	命令	警告	勧告	通知等	報告徴収	注意指導票	指導事項数	指導事項のうち改善された件数	指導事項のうち指導事項中の件数	
1															
2															
3	77	144	68						3	5	3	7	7		
4	1	9		9	26										
5	27	46													
6															
7	19	19							1	1	8	8	8		
8	21	19							3			1	1		1
9	3	5													
10	1	8								1		1	1		
11	4	4													
12	1	5													
13															
14	1	1													
15	63	120							1	14	11	17	34	3	3
16	9	24							2	2	10	3	6	5	1
17	1	1	1												
18	2	2													
19	15	21													
	4	7													
合計	249	435	69	9	26				3	25	31	32	63	58	5

産業廃棄物苦情による立入検査件数

(記入要領)

- 1 事業ごとの調査件数は、該当するもの全てに計上すること。例えば、産廃処理業に立入り、県外産廃事前協議確認立入りも行えば、各欄に1件ずつ計上すること。
- 2 産廃廃棄物埋立処分地立入検査は、浸出水や廃棄物の分析を実施したものを計上し、サンプリングを行わない処分地への立入検査は、産廃処理業立入検査等に計上すること。
- 3 調査等延べ件数は、事後確認、再指導を含めた立入り数を記入し、その内、中間処理施設と埋立処分場に係るものについては、内数として該当欄に記入すること。
- 4 許可(変更許可)申請指導件数には、未所相談件数(申請書提出日も含む。)を計上することとし、変更届に係るものも含むこと。
- 5 産廃廃棄物苦情による立入件数は、苦情解決までの一通りの立入件数を計上すること。事業番号1～19と苦情による立入が重複する場合は、両方に計上すること。

(6) 産業廃棄物に係る協議等

【県外産業廃棄物に係る事前協議等】

(平成26年度)

種類	協議 件数	承認 件数	搬出元都 道府県数	搬出元都 道府県名	協議された廃棄物の種類名	県外産業廃棄物 の処分業者名	不承認件数	不承認とした理由
中間処理 産廃	91	91	8	島根県, 鹿児島県, 岡山県, 愛媛県, 大阪府, 福岡県, 山口県, 熊本県	木くず, 繊維くず, ガラスくず, コンクリートくず, 陶磁器くず, 鋳さい, 廃プラスチック類, 廃石膏ボード, がれき類	(株)三次振興工業社, 旭有企業(株), 旭有機材工業(株)広島工場, (株)下井建設, 岩倉産業(株), (有)セイルダムコーポ	0	
特管	151	151	2	大阪府, 島根県	感染性産業廃棄物	三次振興企業(株)	0	
計					計10種類			
産廃特管								
計								
最終処分								
計								

(記入要領) 1 平成26年4月1日～平成27年3月31日の間に処理した件数について記入すること。
 2 県外産廃の処分業者名については, 承認に係る処分業者名を全て記入すること。
 3 不承認とした場合は, その理由を記入すること。

【不法投棄等防止連絡協議会の開催状況】

開催年月日	主催者	開催場所	出席機関	参加人数	協議内容
平成26年7月1日	北部厚生環境事務所環境管理課	県三次庁舎第3庁舎	三次市, 庄原市, 三次警察署, 七區警察署	17	・不法投棄の取組状況 ・26年度の事業計画・ ・情報提供

その他の資料

(1)管内の保健・医療・福祉関係の主要施設一覧

(平成27年4月1日現在)

区分	名称	〒	住所	設置者	定員	TEL	設置年月日	施設の種類の等		
介護	特別養護老人ホームルビニ園	728-0001	三次市山家町597番地	(社)慈照会	33	(0824)62-2631	S59.3.31	介護老人福祉施設		
	特別養護老人ホーム水明園	728-0017	三次市南畑敷町441番地	(社)水明会	30	(0824)62-2841	S55.3.25			
	特別養護老人ホームくろみ荘	728-0025	三次市栗屋町1718番地2	(社)くろみ会	95	(0824)63-6258	S48.7.31			
	特別養護老人ホーム美山荘	729-4101	三次市甲奴町本郷1674番地	(社)甲奴福祉会	80	(0847)67-2188	S59.5.29			
	特別養護老人ホーム松伯園	728-0401	三次市若田町東入君209番地1	(社)備北福祉会	57	(0824)53-2016	H1.3.30			
	特別養護老人ホーム江水園	728-0131	三次市作木町香渡655番地	(社)三次市社会福祉協議会	30	(0824)55-3388	H11.10.1			
	特別養護老人ホームこじか荘	729-4207	三次市吉舎町敷地68番地5	(社)ともえ会	50	(0824)43-3117	S60.3.30			
	特別養護老人ホーム喜楽園	729-6612	三次市三和町下板木685番地	(社)美和会	58	(0824)52-2346	S58.4.1			
	特別養護老人ホームハビネスビル	727-0026	庄原市掛田町542番地1	(社)長寿会	30	(0824)72-9500	H9.4.1			
	特別養護老人ホーム相扶園	729-6143	庄原市尾引町263番地2	(社)相扶会	52	(0824)74-0530	S56.11.26			
	特別養護老人ホームユーシャイン	729-3713	庄原市総領町中領家476番地	(社)優輝福祉会	50	(0824)88-3000	H3.7.30			
	特別養護老人ホーム愛善苑	729-5722	庄原市西城町大佐5148番地1	(社)西城福祉会	30	(0824)82-2139	H8.5.21			
	特別養護老人ホーム東寿園	729-5125	庄原市東城町川西964番地	(社)東城有栖会	52	(0847)72-2215	S56.3.25			
	特別養護老人ホームハートウイング	727-0114	庄原市口和町永田413番地	(社)口和福祉会	30	(0824)89-2700	H6.3.19			
	特別養護老人ホーム故郷一高野	727-0402	庄原市高野町新市字柏奥177番地1	(社)東輝会	30	(0824)86-7017	H18.10.1			
	特別養護老人ホーム善妻園	727-0301	庄原市比和町比和1190番地	(社)善妻会	50	(0824)85-2100	H2.3.19			
	特別養護老人ホームみよしの	728-0017	三次市南畑敷町419番地1	(社)水明会	27	(0824)65-0843	H19.6.1			
	特別養護老人ホームすいれん	728-0021	三次市三次町1779番地2	(社)慈照会	29	(0824)62-3322	H21.1.1			
	保健	特別養護老人ホームハビネスタウン	727-0013	庄原市西本町三丁目1番25号	(社)長寿会	22	(0824)75-1015		H21.4.1	介護老人福祉施設 (地域密着型)
		地域密着型小規模特別養護老人ホーム ゆうしゃいん庄原	727-0007	庄原市宮内町美湯1353番1	(社)優輝福祉会	22	(0824)75-0316		H23.5.1	
介護老人保健施設ナーシングホーム沙羅		728-0001	三次市山家町605番地24	(医)微風会	80	(0824)62-8800	H7.9.1			
老人保健施設ビレネ		728-0025	三次市栗屋町1743番地8	(医)新和会	80	(0824)62-8126	H2.6.1			
三次地区医師会老人保健施設あさざり		728-0025	三次市栗屋町1649番地1	(一)三次地区医師会	80	(0824)62-6611	H11.4.1			
老人保健施設リカバリーセンター章仁苑		729-6201	三次市和知町1800番地21	(社)章仁会	50	(0824)66-2755	H3.5.14			
介護老人保健施設愛生苑		727-0022	庄原市上原町1810番地1	(医)聖仁会	70	(0824)72-8886	H8.8.5			
介護老人保健施設「こぶしの里」		729-5121	庄原市東城町川東152番地4	(医)光仁会	67	(0847)72-5252	H12.10.16			
庄原市立西城市民病院老人保健施設せせらぎ		729-5742	庄原市西城町中野1339番地	庄原市	50	(0824)82-2611	H20.4.1			
医療法人社団岡崎医院		728-0012	三次市十日市中二丁目14番33号	(医)岡崎医院	6	(0824)63-5307	H14.9.1			
事業	三次病院 (健康入居者割合の指定は受けていない。)	728-0025	三次市栗屋町1731番地	(医)新和会	48	(0824)62-2888	H14.10.1	介護療養型 医療施設		
	医療法人ながえ会在修真仁病院 (全棟事前申請入居者割合の指定は受けていない。)	727-0203	庄原市川北町久井田890番地1	(医)ながえ会	40	(0824)72-7300	H12.3.14			
	ホームヘルプセンターみよし	728-0026	三次市日下町143番地1	(社)三次市社会福祉協議会	*	(0824)65-0254	H12.2.18			
	ヘルパーステーションルビニ	728-0014	三次市十日市南四丁目5番5号	(社)慈照会	*	(0824)62-5566	H12.2.25			
	JA三次訪問介護事業所	728-8503	三次市十日市東三丁目1番1号	三次農業協同組合	*	(0824)63-9960	H12.2.22			
	ニチケアセンター三次	728-0014	三次市十日市南一丁目6番7号テラビル1階	(株)ニチイ学館	*	(0824)65-2361	H12.3.14			
	特定非営利法人かいじ(予防なし)	729-6215	三次市江田川之内町644番地8	特定非営利活動法人かいじ	*	(0824)66-3077	H23.5.1			
	水明園訪問介護事業所	728-0017	三次市南畑敷町441番地	(社)水明会	*	(0824)62-2841	H18.8.1			
	美山荘訪問介護事業所	729-4101	三次市甲奴町本郷1674番地	(社)甲奴福祉会	*	(0847)67-2188	H12.2.25			
	ホームヘルプセンターみよし南	729-4304	三次市吉舎町723番地1	(社)三次市社会福祉協議会	*	(0824)43-3301	H12.3.28			
施設	ケイシンケアセンター訪問介護事業所	729-4304	三次市三良坂町三良坂949番地2	(有)啓達	*	(0824)44-3581	H16.7.1	訪問介護 介護予防訪問介護		
	ヘルパーステーションスマイル	729-6612	三次市三和町下板木685番地4	(社)美和会	*	(0824)52-2251	H12.3.31			
	サンキウエルビー介護センター三次	728-0012	三次市十日市中二丁目13番15号	サンキウエルビー(株)	*	(0824)65-1521	H19.9.1			
	ヘルパーステーション ウイズ	729-4308	三次市三良坂町田利261番地5	(株)ウイズ	*	(0824)44-3556	H25.7.1			
	ヘルパーステーションひまわり	728-0401	三次市若田町東入君237番地1	(社)備北福祉会	*	(0824)53-2080	H12.2.7			
	訪問介護事業所 とんからり三次	728-0021	三次市三次町1232番地	特定非営利活動法人 とんからり三次	*	(0824)62-2655	H25.7.1			
	庄原市社協訪問介護事業所しょうばら	727-0013	庄原市西本町四丁目5番26号	(社)庄原市社会福祉協議会	*	(0824)75-0345	H18.10.1			
	訪問介護事業所相扶園	729-6143	庄原市尾引町263番地2	(社)相扶会	*	(0824)74-0680	H12.3.15			
	ハビネスビル指定訪問介護事業所	727-0026	庄原市掛田町542番地1	(社)長寿会	*	(0824)72-8165	H12.3.23			
	訪問介護事業所ユーシャイン	729-3713	庄原市総領町中領家476番地	(社)優輝福祉会	*	(0824)88-3000	H12.2.8			
施設	庄原市社協訪問介護事業所さいじょう	729-5742	庄原市西城町中野1339番地	(社)庄原市社会福祉協議会	*	(0824)82-2953	H13.8.1			
	庄原市社協訪問介護事業所とうじょう	729-5121	庄原市東城町川東1175番地	(社)庄原市社会福祉協議会	*	(0847)72-0488	H12.3.16			
	庄原市社協訪問介護事業所くちわ	727-0114	庄原市口和町永田415番地4	(社)庄原市社会福祉協議会	*	(0824)89-2320	H12.2.9			
	庄原市社協訪問介護事業所たかの	727-0402	庄原市高野町新市1150番地1	(社)庄原市社会福祉協議会	*	(0824)86-3044	H12.2.29			
	ホームヘルプサービスこぶし	727-0301	庄原市比和町比和788番地	(医)こぶし会田中診療所	*	(0824)85-2224	H12.1.24			
	東寿園ヘルパーステーションありす	729-5125	庄原市東城町川西964番地	(社)東城有栖会	*	(0847)72-2211	H20.4.1			
JA庄原訪問介護事業所	727-0013	庄原市西本町二丁目14番1号	庄原農業協同組合	*	0824-72-4284	H12.1.4				

区分	名 称	〒	住 所	設 置 者	定 員	TEL	設 置 年 月 日	施 設 の 種 類 等
介 護	訪問入浴スマイル	729-6612	三次市三和町下坂木695番地4	(社)福美和会	*	(0824)52-2251	H12.3.31	訪問入浴 介護予防訪問入浴
	美山荘訪問入浴介護 ※休止中		三次市甲奴町本郷1674		*			
	訪問入浴介護事業所相扶園	729-6143	庄原市尾引町263番地2	(社)福相扶会	*	(0824)74-0293	H12.3.15	
	庄原市社協訪問入浴介護事業所さいじょう	729-5742	庄原市西城町中野1339番地	(社)庄原市社会福祉協議会	*	(0824)82-2953	H13.8.1	訪問看護 介護予防訪問看護
	訪問看護ステーションえのかわ	728-0021	三次市三次町310番地4	広島医療生活協同組合	*	(0824)84-8444	H11.6.2	
	訪問看護ステーション「ビハーラ花の里」	728-0001	三次市山家町605番地20	(医)微風会	*	(0824)82-7705	H11.6.1	
	三次地区医師会訪問看護ステーション「スクラム」	728-0025	三次市栗屋町1649番地1	(一社)三次地区医師会	*	(0824)84-3192	H8.4.1	
	訪問看護ステーション相扶	729-6143	庄原市尾引町263番地2	(社)福相扶会	*	(0824)74-1616	H11.8.1	
	訪問看護ステーションエンゼル	727-0022	庄原市上原町1810番地1	(医)聖仁会	*	(0824)72-7778	H10.5.1	
	西城訪問看護ステーション	729-5742	庄原市西城町中野1339番地	庄原市	*	(0824)82-3351	H5.6.1	
訪問看護ステーションこぶし	727-0301	庄原市比和町比和788番地	(医)こぶし会田中診療所	*	(0824)85-3939	H11.5.1		
庄原赤十字幼稚園看護ステーション	727-0013	庄原市西本町二丁目7番10号	日本赤十字社広島県支部	*	(0824)72-3111	H25.12.1	訪問リハビリテーショ ン 介護予防訪問リハビ リテーション	
三次地区医師会老人保健施設あさぎり	728-0025	三次市栗屋町1649番地1	(一社)三次地区医師会	*	(0824)82-6611	H19.4.1		
介護老人保健施設リカバリーセンター章仁苑	729-6201	三次市和知町1800番地21	(社)福章仁会	*	(0824)66-2755	H20.5.1		
老人保健施設ピレネ	728-0025	三次市栗屋町1743番地8	(医)新和会	*	(0824)62-8126	H22.8.1		
医療法人社団岡崎医院	728-0012	三次市十日市中二丁目14番33号	(医)岡崎医院	*	(0824)63-5307	H24.6.1		
「こぶしの里」訪問リハビリテーションセンター	729-5121	庄原市東城町川東152番地4	(医)光仁会	*	(0847)72-5252	H21.6.1		
デイサービスセンター水明園	728-0017	三次市南畑敷町441番地	(社)福水明会	40	(0824)62-2841	H12.1.27		
デイサービスセンターアソカの園	728-0001	三次市山家町597番地	(社)福慈照会	25	(0824)62-2631	H12.2.25		
デイサービスセンター十日市慈照園	728-0014	三次市十日市南四丁目5番5号	(社)福慈照会	35	(0824)62-5566	H14.5.1		
JA三次通所介護事業所	728-0007	三次市小文町439番地2	三次農業協同組合	30	(0824)65-1177	H13.11.1		
保 険	岡崎医院デイサービスセンター「たすく」	728-0012	三次市十日市中一丁目10番23号	(医)岡崎医院	10	(0824)65-6215	H15.11.1	訪問リハビリテーショ ン 介護予防訪問リハビ リテーション
	デイサービスセンターさくら	728-0021	三次市三次町1880番地1	(株)園原組	24	(0824)62-2323	H15.10.1	
	通所介護事業所章仁苑センター	729-6201	三次市和知町1800番地18	(社)福章仁会	40	(0824)66-2755	H16.12.1	
	通所介護ひめゆり	728-0014	三次市十日市南二丁目14番10号	(有)ひめゆり介護センター	30	(0824)65-6850	H17.1.1	
	デイサービスくららく	728-0017	三次市南畑敷町227番地1	(医)ともみ会	20	(0824)62-1321	H17.1.1	
	十日市西デイサービス	728-0011	三次市十日市西二丁目1番20号	(有)備北ななつかデイサービス	15	(0824)65-1900	H19.4.1	
	三次はたじきデイサービス	728-0006	三次市星敷町358番地	(有)備北ななつかデイサービス	20	(0824)64-7790	H17.8.1	
	通所介護なごみ	729-6214	三次市高杉町1245番地	(有)啓進	28	(0824)66-2240	H18.2.1	
	デイサービスセンター三次相扶園	728-0023	三次市東酒屋町354番地8	(社)福相扶会	30	(0824)63-0310	H18.3.1	
	デイサービスセンター美山荘	729-4101	三次市甲奴町本郷1674番地	(社)福甲奴福祉会	30	(0847)67-2188	H12.2.8	
事 業	松柏園デイサービスセンター	728-0401	三次市若田町東入君209番地1	(社)福嶺北福祉会	25	(0824)53-2018	H12.2.7	通所介護 介護予防通所介護
	デイサービスセンターふの	728-0201	三次市布野町上布野1093番地1	(社)三次市社会福祉協議会	35	(0824)54-2042	H12.3.28	
	デイサービスセンターさくぎ	728-0124	三次市作木町下作木1503番地	(社)三次市社会福祉協議会	35	(0824)55-2119	H12.3.22	
	こじか荘通所介護事業所	729-4207	三次市吉舎町敷地68番地5	(社)福ともえ会	20	(0824)43-3117	H12.3.16	
	通所介護事業所吉舎	729-4211	三次市吉舎町吉舎606番地	(社)福優輝福祉会	20	(0824)43-3110	H17.10.1	
	デイサービスセンターみらさか	729-4304	三次市三良坂町三良坂737番地1	(社)三次市社会福祉協議会	25	(0824)44-2182	H12.3.28	
	デイサービスセンタースマイル	729-6612	三次市三和町下坂木695番地4	(社)福美和会	35	(0824)52-3833	H12.3.31	
	デイサービスセンターみわ	729-6702	三次市三和町敷名1460番地2	(社)福三次市社会福祉協議会	15	(0824)52-3143	H20.5.1	
	きさらぎ苑みよしデイサービスセンター	728-0013	三次市十日市東五丁目14番1号	(有)きさらぎヘルパーステーション	10	(0824)64-7170	H21.8.1	
	デイサービス楽居	728-0017	三次市南畑敷町488番地3	(有)ブレイクスルー	10	(0824)65-2540	H21.12.1	
所 設	デイサービスセンターみよし	728-0026	三次市日下町143番地1	(社)福三次市社会福祉協議会	15	(0824)65-0321	H23.5.1	通所介護 介護予防通所介護
	デイセンターいこい	728-0006	三次市星敷町1539番地1	(社)福慈照会	30	(0824)65-0606	H23.9.1	
	デイサービス悠 ～はるか～	729-4101	三次市甲奴町本郷2555番地	㈱チアフル	10	(0824)67-5101	H24.5.28	
	デイサービスセンターウイズ	729-4308	三次市三良坂町田利337番地	㈱ウイズ	12	(0824)44-4222	H22.9.1	
	機能訓練型 リハ&サロンR	728-0014	三次市十日市南七丁目1番8号	合同会社和佳	20	(0824)63-2815	H25.12.1	
	デイサービスセンター絆	728-0014	三次市十日市南三丁目3番8号	(一社)デイサービスセンター絆	15	(0824)63-0909	H26.1.1	
	デイサービスセンターみいちゃん家	729-6215	三次市江田川之内町644番地10	(株)朗	10	(0824)66-1049	H26.5.1	
	デイサービスゆーあい(予防なし)	729-6701	三次市三和町上岩241番地	合同会社ゆーあい	8	(0824)52-2148	H26.5.1	
	JA三次デイサービスセンターえがお	728-0018	三次市四拾貫町12-1拾貫町812番地6	三次農業協同組合	10	(0824)63-2225	H26.12.1	
	通所介護事業所コージーガーデン	729-6211	三次市大田幸町226番地4	(社)福優輝福祉会	10	(0824)66-2611	H26.9.1	
施 設	庄原市デイサービスセンター相扶園	729-6143	庄原市尾引町263番地2	(社)福相扶会	35 月-金祝 土休	(0824)74-0293	H12.3.15	通所介護 介護予防通所介護
	庄原市デイサービスセンター第二相扶園	727-0014	庄原市板橋町73番地6	(社)福相扶会	35 月-金祝 土休	(0824)75-0880	H15.4.1	
	ハピネスビル指定通所介護事業所	727-0026	庄原市掛田町542番地1	(社)福長寿会	38	(0824)72-8120	H12.3.23	
	通所介護ひなぎく	727-0013	庄原市西本町二丁目18番8号	(医)聖仁会	10	(0824)73-1023	H14.10.1	
	JA庄原デイサービスセンターひまわり	727-0021	庄原市三日市町318番地2	庄原農業協同組合	35	(0824)72-6800	H16.4.1	
	通所介護愛生苑	727-0022	庄原市上原町1810番地1	(医)聖仁会	10	(0824)72-8686	H18.9.1	
	備北ななつかデイサービス	727-0023	庄原市七塚町国武1613番地	(有)備北ななつかデイサービス	30	(0824)75-2084	H15.9.1	
	通所介護事業所美湯	727-0007	庄原市宮内町美湯1353番地2	(社)福優輝福祉会	20	(0824)75-0310	H17.4.1	
	通所介護事業所ユーシャイン	729-3713	庄原市総領町中領家476番地	(社)福優輝福祉会	20	(0824)88-3000	H12.2.25	
	西城福祉会通所介護事業所	729-5722	庄原市西城町大佐5148番地1	(社)福西城福祉会	30	(0824)82-2139	H11.12.16	
設	西城市民病院デイサービス	729-5742	庄原市西城町中野1339番地	庄原市	30	(0824)82-3130	H12.3.28	通所介護 介護予防通所介護
	通所介護事業所萌	729-5731	庄原市西城町西城231番地	(有)ゼビロス	13	(0824)82-1646	H17.11.1	
	東寿園デイサービスセンター	729-5125	庄原市東城町川西965番地5	(社)福東城有栖会	35	(0847)72-2215	H12.3.27	
	東寿園デイサービスセンターしらたき	729-5501	庄原市東城町小奴可2646番地7	(社)福東城有栖会	15	(0847)75-0680	H12.3.27	

区分	名称	〒	住所	設置者	定員	TEL	設置年月日	施設の種類等	
介	庄原市社協通所介護事業所たかの	727-0402	庄原市高野町新市1150番地1	(社)庄原市社会福祉協議会	48	(0824)86-3044	H12.2.29	通所介護 介護予防通所介護	
	庄原市社協通所介護事業所だんだん	727-0402	庄原市高野町新市1150番地1	(社)庄原市社会福祉協議会	10	(0824)86-3044	H17.11.1		
	デイサービスセンター吾妻園	727-0301	庄原市比和町比和1190番地	(社)吾妻会	20	(0824)85-2515	H12.3.29		
	ハピネスタウン指定通所介護事業所	727-0013	庄原市西本町三丁目1番25号	(社)長寿会	25	(0824)75-1015	H21.4.1		
	有限会社たまの家サービス官兵衛	729-6131	庄原市山内町379番地	有限会社たまの家	10	(0824)72-6738	H27.2.1		
護	瀬山備北内科	728-0013	三次市十日市東四丁目3番7号	瀬山 進一	10	(0824)63-1311	H11.12.14	通所介護 介護予防通所介護	
	介護老人保健施設ナーシングホーム沙羅	728-0001	三次市山家町605番地24	(医)微風会	35	(0824)62-8800	H17.3.30		
	三次地区医師会老人保健施設あさぎり	728-0025	三次市粟屋町1649番地1	(一社)三次地区医師会	20	(0824)62-6611	H12.4.1		
	三次病院通所リハビリテーション「ほのぼの」	728-0025	三次市粟屋町1731番地	(医)新和会	20	(0824)62-2888	H19.9.1		
保	老人保健施設ピレネ	728-0025	三次市粟屋町1743番地8	(医)新和会	20	(0824)62-8126	H12.6.1	通所リハビリテーション 介護予防通所リハビリテーション	
	介護老人保健施設リハビリセンター章仁苑	729-6201	三次市和知町1800番地21	(社)章仁会	20	(0824)66-2755	H12.4.1		
	松尾整形外科リハビリクリニック	728-0013	三次市十日市東四丁目5番7号	松尾 洋一郎	70	(0824)63-3380	H22.2.1		
	医療法人社団岡崎医院	728-0012	三次市十日市中二丁目14番33号	(医)岡崎医院	10	(0824)63-5307	H23.3.1		
	庄原市立西城市民病院介護老人保健施設せせらぎ	729-5742	庄原市西城町中野1339番地	庄原市	20	(0824)82-2611	H21.11.1		
	介護老人保健施設「こぶしの里」	729-5121	庄原市東城町川東152番地4	(医)光仁会	60	(08477)2-5252	H12.10.16		
	介護老人保健施設愛生苑	727-0022	庄原市上原町1810番地1	(医)聖仁会	40	(0824)72-8686	H12.4.1		
	こぶしの里病院(予防なし)	729-5121	庄原市東城町川東152番地4	(医)光仁会	10	(08477)2-5255	H21.8.1		
	水明園短期入所生活介護事業所	728-0017	三次市南畑敷町441番地	(社)水明会	13	(0824)62-2841	H12.1.27		短期入所生活介護 介護予防短期入所生活介護 (併設型)
	ルンビニ園短期入所生活介護事業所	728-0001	三次市山家町597番地	(社)慈照会	37	(0824)62-2631	H12.2.25		
美山荘短期入所生活介護事業所	729-4101	三次市甲奴町本郷1674番地	(社)甲奴福祉会	20	(0847)67-2188	H12.2.8			
松伯園短期入所生活介護事業所	728-0401	三次市君田町東入君209番地1	(社)備北福祉会	11	(0824)53-2016	H12.2.7			
江水園短期入所生活介護事業所	728-0131	三次市作木町香淀655番地	(社)三次市社会福祉協議会	10	(0824)55-3388	H12.3.22			
こじか荘短期入所生活介護事業所	729-4207	三次市吉舎町敷地68番地5	(社)ともえ会	4	(0824)43-3117	H12.3.16			
短期入所生活介護事業所吉舎	729-4211	三次市吉舎町吉舎606番地	(社)優輝福祉会	4	(0824)43-3110	H17.10.1			
喜楽園ショートステイ	729-6612	三次市三和町下坂木685番地	(社)美和会	16	(0824)52-2346	H12.3.31			
みよしの短期入所生活介護事業所	728-0017	三次市南畑敷町419番地1	(社)水明会	3	(0824)65-0843	H19.6.1			
短期入所生活介護事業所在の里	728-0013	三次市十日市東四丁目3番10号	(医)微風会	19	(0824)63-0301	H21.4.1			
業	くるみ荘ショートステイ(予防なし)	728-0025	三次市粟屋町1718番地2	(社)くるみ会	3	(0824)63-6258	H22.4.1	短期入所生活介護 介護予防短期入所生活介護 (併設型)	
	ハピネスビル指定短期入所生活介護事業所	727-0026	庄原市掛田町542番地1	(社)長寿会	8	(0824)72-9500	H12.3.23		
	短期入所生活介護事業所相扶園	729-6143	庄原市尾引町263番地2	(社)相扶会	10	(0824)74-0530	H12.3.15		
	短期入所生活介護事業所ユーシャイン	729-3713	庄原市総領町中領家476番地	(社)優輝福祉会	8	(0824)88-3000	H12.2.18		
	西城福祉会短期入所生活介護事業所	729-5722	庄原市西城町大佐5148番地1	(社)西城福祉会	8	(0824)82-2139	H11.12.16		
	風の街みやびらショートステイ	729-5125	庄原市東城町川西1332番地5	(社)東城有栖会	26	(08477)2-3745	H28.8.1		
	特別養護老人ホームハートウイング 短期入所生活介護事業所	727-0114	庄原市口和町永田413番地	(社)口和福祉会	30	(0824)89-2700	H12.2.17		
	短期入所生活介護事業所吾妻園	727-0301	庄原市比和町比和1190番地	(社)吾妻会	4	(0824)85-2100	H12.3.29		
	短期入所生活介護故郷—高野	727-0402	庄原市高野町新市宇柏奥177番地1	(社)東輝会	10	(0824)86-7017	H18.11.1		
	ハピネスタウン指定短期入所生活介護事業所	727-0013	庄原市西本町三丁目1番25号	(社)長寿会	3	(0824)75-1015	H21.4.1		
	短期入所生活介護事業所ゆらゆらいん庄原	727-0007	庄原市宮内町美湯1353番地1	(社)優輝福祉会	15	(0824)75-0310	H24.3.1		
	特別養護老人ホーム水明園	728-0017	三次市南畑敷町441番地	(社)水明会	*	(0824)62-2841	H12.1.27		
	特別養護老人ホームルンビニ園	728-0001	三次市山家町597番地	(社)慈照会	*	(0824)62-2631	H12.3.27		
	特別養護老人ホームくるみ荘(予防なし)	728-0025	三次市粟屋町1718番地2	(社)くるみ会	*	(0824)63-6258	H12.6.1		
施	特別養護老人ホーム美山荘	729-4101	三次市甲奴町本郷1674番地	(社)甲奴福祉会	*	(0847)67-2188	H12.5.1	短期入所生活介護 介護予防短期入所生活介護 (空床型)	
	特別養護老人ホーム松伯園	728-0401	三次市君田町東入君209番地1	(社)備北福祉会	*	(0824)53-2016	H12.2.7		
	特別養護老人ホーム江水園	728-0131	三次市作木町香淀655番地	(社)三次市社会福祉協議会	*	(0824)55-3388	H18.5.1		
	特別養護老人ホームこじか荘	729-4207	三次市吉舎町敷地68番地5	(社)ともえ会	*	(0824)43-3117	H16.12.1		
	特別養護老人ホーム喜楽園	729-6612	三次市三和町下坂木685番地	(社)美和会	*	(0824)52-2346	H18.7.1		
	特別養護老人ホームみよしの	728-0017	三次市南畑敷町419番地1	(社)水明会	*	(0824)65-0843	H19.6.1		
	特別養護老人ホームすいれん	728-0021	三次市三次町1779番地2	(社)慈照会	*	(0824)62-3322	H21.1.1		
	特別養護老人ホーム								短期入所生活介護 介護予防短期入所生活介護 (空床型)
	特別養護老人ホーム								
	特別養護老人ホーム								

区分	名称	〒	住所	設置者	定員	TEL	設置年月日	施設の種類の等
介護	特別養護老人ホームハビネスビル	727-0026	庄原市掛田町542番地1	(社福)長寿会	*	(0824)72-9500	H12.3.23	短期入所生活介護 介護予防短期入所生活介護 (空床型)
	特別養護老人ホーム相扶会	729-6143	庄原市尾引町263番地2	(社福)相扶会	*	(0824)74-0530	H14.2.1	
	特別養護老人ホームユーシャイン	729-3713	庄原市総領町中領家476番地	(社福)優輝福祉会	*	(0824)88-3000	H14.9.1	
	特別養護老人ホーム愛善苑	729-5722	庄原市西城町大佐5148番地1	(社福)西城福祉会	*	(0824)82-2139	H14.1.1	
	風の街みやびら特別養護老人ホーム	729-5125	庄原市東城町川西1332番地5	(社福)東城有栖会	*	(08477)2-3745	H26.8.1	
	特別養護老人ホームハートウイング	727-0114	庄原市口和町永田413番地	(社福)口和福祉会	*	(0824)89-2700	H14.10.1	
	特別養護老人ホーム吾妻園	727-0301	庄原市比和町比和1190番地	(社福)吾妻会	*	(0824)85-2100	H12.3.29	
	特別養護老人ホーム故郷-高野	727-0402	庄原市高野町新市177番地1	(社福)東輝会	*	(0824)86-7017	H26.10.1	
保健	短期入所生活介護けいしん	728-0023	三次市東酒屋町206番地1	(有)啓進	25	(0824)53-1025	H25.9.1	短期入所生活介護 介護予防短期入所生活介護 (単独型)
	第2ハートウイング	727-0022	庄原市上原町413番地3	(社福)口和福祉会	45	(0824)75-0608	H23.10.1	
	第2ハートウイング西館	727-0022	庄原市上原町413番地1	(社福)口和福祉会	25	(0824)75-0608	H26.4.1	
	地域密着型特別養護老人ホームハビネスタウン	727-0013	庄原市西本町三丁目1番地25	(社福)長寿会	*	(0824)75-1015		
医療	医療法人社団岡崎医院	728-0012	三次市十日市中二丁目14番33号	(医)岡崎医院	*	(0824)63-5307	H14.9.1	短期入所療養介護 介護予防短期入所療養介護
	介護老人保健施設ナーシングホーム沙羅	728-0001	三次市山家町605番地24	(医)微風会	*	(0824)62-8800	H17.3.30	
	三次地区医師会老人保健施設あさぎり	728-0025	三次市栗屋町1649番地1	(一社)三次地区医師会	*	(0824)62-6611	H12.4.1	
	老人保健施設ピレネ	728-0025	三次市栗屋町1743番地8	(医)新和会	*	(0824)62-8126	H12.4.1	
	介護老人保健施設リカバリーセンター章仁苑	729-6201	三次市和知町1800番地21	(社福)章仁会	*	(0824)66-2755	H12.4.1	
	介護老人保健施設「こぶしの里」	729-5121	庄原市東城町川東152番地4	(医)光仁会	*	(08477)2-5257	H12.10.16	
	介護老人保健施設愛生苑	727-0022	庄原市上原町1810番地1	(医)聖仁会	*	(0824)72-8886	H12.4.1	
	庄原市立西城市民病院介護老人保健施設せせらぎ	729-5742	庄原市西城町中野1339番地	庄原市	*	(0824)82-2611	H20.4.1	
	医療法人ながえ会庄原同仁病院	727-0203	庄原市川北町久井田890番地1	(医)ながえ会	*	(0824)72-7300	H12.3.14	
	事業所	ケアホーム「ディア・レスト三次」	728-0012	三次市十日市中三丁目6番6号	(株)ディア・レスト三次	66	(0824)65-1122	
ケアホーム喜楽園		729-6612	三次市三和町下板木685番地	(社福)美和会	50	(0824)52-2346	H18.7.1	
慈照園		728-0001	三次市山家町597番地	(社福)慈照会	60	(0824)62-2631	H18.10.1	
水明園特定施設入居者生活介護事業所		728-0017	三次市南輝敷町441番地	(社福)水明会	50	(0824)82-2841	H18.8.1	
特定施設入居者生活介護事業所吉舎		729-4211	三次市吉舎町吉舎606番地	(社福)優輝福祉会	20	(0824)43-3110	H17.10.1	
サービス付高齢者向け住宅進葉		728-0013	三次市十日市東四丁目3番10号	(医)微風会	30	(0824)63-0301	H21.7.1	
菩提樹		728-0001	三次市山家町620番地1	(社福)慈照会	30	(0824)64-0321	H21.7.1	
特定施設入居者生活介護事業所永楽荘		727-0114	庄原市口和町永田413番地	(社福)口和福祉会	30	(0824)89-2700	H12.3.27	
養護老人ホーム寿園		729-6143	庄原市尾引町263番地2	(社福)相扶会	50	(0824)74-0530	H18.10.1	
養護老人ホーム東寿園		729-5125	庄原市東城町川西947番地2	(社福)東城有栖会	50	(08477)2-2215	H18.10.1	
プロテア		728-0025	三次市栗屋町2989番地	リフトレンタル三次(有)	*	(0824)62-9070	H12.12.1	
施設		JA三次福祉用具レンタル事業所「和」	728-0013	三次市十日市東三丁目1番1号	三次農業協同組合	*	(0824)63-9990	H15.12.1
	株式会社ルピナス	728-0013	三次市十日市東三丁目11-14 102号	(株)ルピナス	*	(0824)62-0384	H12.3.31	
	ケアサービスぶどう	728-0006	三次市島敷町941番地4	(有)直方メディカルサービス	*	(0824)65-2777	H16.4.1	
	福祉レンタルみよし	728-0201	三次市布野町上布野1093番地1	(社福)三次市社会福祉協議会	*	(0824)54-2042	H20.7.1	
	有限会社インテリアマツヤマ福祉用具貸与事業所	729-4102	三次市甲奴町西野553番地9	(有)インテリアマツヤマ	*	0847-67-2749	H12.3.29	
	有限会社岡田タンス店福祉部	729-4304	三次市三良坂町三良坂958番地4	(有)岡田タンス店	*	(0824)44-2082	H22.12.1	
	ケアショップしんわホーム	728-0015	三次市作木町大津398番地1	大津建設(株)	*	(0824)55-2319	H25.4.1	
	こずもすめーる庄原店	727-0013	庄原市西本町三丁目1番36号	(株)ただだ	*	(0824)75-0178	H12.3.3	
	株式会社ふじハートサービス	727-0014	庄原市板橋町4番地1	(株)ふじハートサービス	*	(0824)72-2001	H12.3.7	
	ふぁみりいケアサービス	729-6144	庄原市平和町525番地	(有)リアルワース	*	(0824)75-2133	H16.4.1	
	有限会社越智タンス店	739-5124	庄原市東城町東城245番地	(有)越智タンス店	*	(08477)2-0219	H14.6.1	
	庄原市社協福祉用具貸与事業所ひわ	727-0301	庄原市比和町比和919番地3	(社福)庄原市社会福祉協議会	*	(0824)85-7051	H17.4.1	
	プロテア	728-0025	三次市栗屋町2989番地	リフトレンタル三次(有)	*	(0824)62-9070	H18.4.1	
	株式会社ルピナス	728-0013	三次市十日市東三丁目11-14 102号	(株)ルピナス	*	(0824)62-0384	H18.4.1	

区分	名称	〒	住所	設置者	定員	TEL	設置年月日	施設の種別等
介護	ケアサービスぶどう	728-0006	三次市島敷町941番地4	(有)直方メディカルサービス	*	(0824)65-2777	H18.4.1	特定福祉用具販売 介護予防特定福祉用具販売
	JA三次特定福祉用具販売事業所	728-0013	三次市十日市東三丁目1番1号	三次農業協同組合	*	(0824)63-9990	H18.4.1	
	イワタニ山陽株式会社三次支店	728-0022	三次市西酒屋町807番地1	イワタニ山陽(株)	*	(0824)62-3015	H19.2.1	
	有限会社インテリアマツヤマ福祉用具販売事業所	729-4102	三次市甲奴町西野553番地9	(有)インテリアマツヤマ	*	(0847)67-2749	H20.7.1	
	(有)岡田タンス福祉部	729-4304	三次市三良坂町三良坂958-4	(有)岡田タンス店	*	(0824)44-2082	H22.12.1	
	ケアショップしんわホーム	728-0015	三次市作木町大津398番地1	大津建設(株)	*	(0824)55-2319	H25.4.1	
	こずもすめ～の庄原店	727-0013	庄原市西本町三丁目1番36号	(株)たけだ	*	(0824)75-0178	H18.4.1	
	株式会社ふじハートサービス	727-0014	庄原市板橋町4番地1	(株)ふじハートサービス	*	(0824)72-2001	H18.4.1	
	ふぁみりいケアサービス	729-6144	庄原市平和町525番地	(有)リアルワース	*	(0824)75-2133	H18.4.1	
	有限会社越智タンス店	729-5124	庄原市東城町東城245番地	(有)越智タンス店	*	(08477)2-0219	H18.4.1	
保健	三次地区医師会居宅介護支援事業所	728-0025	三次市粟屋町1649番地1	(一社)三次地区医師会	*	(0824)64-3500	H11.10.4	居宅介護支援
	居宅介護支援事業所ピレネ	728-0025	三次市粟屋町1731番地	(医)新和会	*	(0824)63-9888	H19.9.28	
	居宅介護支援事業所すいれん	728-0021	三次市三次町1779番地2	(社福)慈照会	*	(0824)62-3322	H24.8.1	
	社会福祉法人慈照会 居宅介護支援事業所めぐみ	728-0001	三次市山家町597番地	(社福)慈照会	*	(0824)62-7777	H11.9.27	
	水明園居宅介護支援事業所	728-0017	三次市南畑敷町441番地	(社福)水明会	*	(0824)62-8585	H11.8.27	
	章仁会居宅介護支援事業所	729-6201	三次市和知町1800番地18	(社福)章仁会	*	(0824)66-1181	H11.8.27	
	JA三次居宅介護支援事業所	728-8503	三次市十日市東三丁目1番1号	三次農業協同組合	*	(0824)63-7100	H11.8.19	
	ケアプランセンターみよし ※休止中	728-0013	三次市十日市東三丁目14番1号	(社福)三次市社会福祉協議会	*	(0824)65-0321	H11.10.18	
	有限会社きさらぎ居宅介護支援事業所	728-0013	三次市十日市東五丁目14番1号	(有)きさらぎヘルパーステーション	*	(0824)64-7170	H18.6.1	
	居宅介護支援事業所えのかわ	728-0021	三次市三次町310番地4	広島医療生活協同組合	*	(0824)64-8444	H14.5.2	
事業	岡崎医院居宅介護支援事業所	728-0011	三次市十日市西三丁目13番1号	(医)岡崎医院	*	(0824)55-6116	H15.5.1	居宅介護支援
	三次相扶の郷居宅介護支援事業所	728-0023	三次市栗酒屋町354番地8	(社福)相扶会	*	(0824)63-0310	H18.3.1	
	丸一居宅介護支援事業所	729-4103	三次市甲奴町小童754番地3	(有)丸一	*	(0847)67-2268	H11.8.20	
	美山荘居宅介護支援事業所	729-4101	三次市甲奴町本郷1674番地	(社福)甲奴福祉会	*	(0847)67-2188	H11.9.13	
	松柏園居宅介護支援事業所	728-0401	三次市君田町東入君235番地1	(社福)備北福祉会	*	(0824)53-2030	H11.8.19	
	こじか居宅介護支援事業所	729-4207	三次市吉舎町敷地68番地5	(社福)ともえ会	*	(0824)43-4462	H11.11.2	
	ケインケアセンター居宅介護支援事業所	729-4304	三次市三良坂町三良坂949番地2	(有)啓進	*	(0824)44-3581	H16.4.1	
	ケアプランセンターみよし南	729-4304	三次市三良坂町三良坂737番地1	(社福)三次市社会福祉協議会	*	(0824)44-2182	H11.9.17	
	喜楽園居宅介護支援事業所	729-6612	三次市三和町下板木695番地4	(社福)美和会	*	(0824)52-2251	H12.1.14	
	居宅介護支援事業所花の里	728-0013	三次市十日市東四丁目3番10号	(医)微風会	*	(0824)63-0301	H21.4.1	
施設	ケアプランセンターみよし北	728-0201	三次市布野町上布野1093番地1	(社福)三次市社会福祉協議会	*	(0824)54-2890	H11.9.17	居宅介護支援
	居宅介護支援事業所いこい	728-0006	三次市島敷町1539番地1	(社福)慈照会	*	(0824)65-0606	H23.9.1	
	居宅介護支援事業所ウイズ	729-4308	三次市三良坂町田利261番地5	(株)ウイズ	*	(0824)44-3556	H23.9.1	
	居宅介護支援事業所ひかり	729-4103	三次市甲奴町小童996番地1	合同会社共生	*	(0847)67-2250	H24.5.1	
	居宅介護支援事業所 とんからり三次	728-0021	三次市三次町1232番地	特定非営利活動法人 とんからり三次	*	(0824)62-2655	H25.7.1	
	居宅介護支援事業所絆	728-0014	三次市十日市南三丁目3番8号	(一社)デイサービスセンター絆	*	(0824)63-0918	H26.1.1	
	JA三次こうち居宅介護支援事業所	728-0007	三次市小文町439番地2	三次農業協同組合	*	(0824)63-7100	H26.10.1	
	ハビネスヒル居宅介護支援事業所	727-0026	庄原市掛田町542番地1	(社福)長寿会	*	(0824)72-9536	H11.9.30	
	JA庄原居宅介護支援事業所	727-0013	庄原市西本町二丁目14番1号	庄原農業協同組合	*	(0824)72-4284	H11.12.27	
	相扶の郷居宅介護支援事業所	729-6143	庄原市尾引町263番地2	(社福)相扶会	*	(0824)74-0530	H11.9.17	
施設	第二相扶の郷居宅介護支援事業所	727-0014	庄原市板橋町73番地6	(社福)相扶会	*	(0824)75-0880	H15.4.1	居宅介護支援
	聖仁会居宅介護支援事業所	727-0022	庄原市上原町1810番地1	(医)聖仁会	*	(0824)72-6688	H11.9.27	
	居宅介護支援事業所備北なつか	727-0023	庄原市七塚町国武1613番地	(有)備北なつかデイサービス	*	(0824)75-2084	H15.8.1	
	庄原市社協居宅介護支援事業所しよばら	727-0013	庄原市西本町四丁目5番26号	(社福)庄原市社会福祉協議会	*	(0824)75-0345	H17.4.1	
	居宅介護支援事業所ユーション	729-3713	庄原市越前町中領家476番地	(社福)優輝福祉会	*	(0824)88-3000	H11.8.6	
	西城居宅介護支援事業所	729-5742	庄原市西城町中野1339番地	庄原市	*	(0824)82-3350	H11.12.7	
	庄原市社協居宅介護支援事業所さいじょう	729-5742	庄原市西城町中野1339番地	(社福)庄原市社会福祉協議会	*	(0824)82-2953	H11.12.22	
	西城福祉会居宅介護支援事業所	729-5722	庄原市西城町大佐5148番地1	(社福)西城福祉会	*	(0824)82-2139	H11.9.28	
	東寿園居宅介護支援事業所	729-5125	庄原市東城町川西965番地5	(社福)東城有栢会	*	(08477)2-2215	H11.8.30	
	庄原市社協居宅介護支援事業所とうじょう	729-5121	庄原市東城町川東1175番地	(社福)庄原市社会福祉協議会	*	(08477)2-0488	H11.9.17	

区分	名 称	〒	住 所	設 置 者	定員	TEL	設置年月日	施 設 の 種 類 等
介 護	こぶしの里居宅介護支援事業所	729-5121	庄原市東城町川東152番地4	(医)光仁会	*	(08477)2-5090	H12.7.1	居宅介護支援
	ハートウイング居宅介護支援事業所	727-0114	庄原市口和町永田413番地	(社福)口和福祉会	*	(0824)89-2700	H11.9.14	
	庄原市社協居宅介護支援事業所くちわ	727-0114	庄原市口和町永田415番地4	(社福)庄原市社会福祉協議会	*	(0824)89-2320	H11.9.17	
	庄原市社協居宅介護支援事業所たかの	727-0402	庄原市高野町新市1150番地1	(社福)庄原市社会福祉協議会	*	(0824)86-3044	H11.8.26	
	ケアプランセンターこぶし	727-0301	庄原市比和町比和788番地	(医)こぶし会田中診療所	*	(0824)85-2127	H11.9.8	
	居宅介護支援事業所放郷	727-0402	庄原市高野町新市宇柏奥177番地1	(社福)東輝会	*	(0824)86-7027	H25.4.1	
	第2ハートウイング居宅介護支援事業所	727-0022	庄原市上原町413番地3	(社福)口和福祉会	*	(0824)75-0605	H25.5.1	
	居宅介護支援事業所吾妻園	727-0301	庄原市比和町比和1190番地	(社福)吾妻会	*	(0824)85-2205	H12.1.24	
	有限会社ゼビロス居宅介護支援事業所	729-5731	庄原市西城町西城231番地	(有)ゼビロス	*	(0824)82-1646	H26.9.1	
	通所介護りんどう三次	728-0014	三次市十日市南二丁目14番10号	(有)ひめゆり介護センター	10	(0824)65-6850	H21.8.1	
東寿園デイサービスセンターえがお	729-5125	庄原市東城町川西947番地2	(社福)東城有栖会	10	(08477)2-2215	H18.4.1		
グループホーム口和デイサービスセンター	727-0114	庄原市口和町永田413番地	(社福)口和福祉会	3	(0824)89-2700	H25.9.1		
通所介護りんどう東	727-0021	庄原市三日月町240番地1	(医)聖仁会	10	(0824)72-7370	H23.5.1		
小 規 模 多 機 能 型 居 宅 介 護 事 業 所	小規模多機能型居宅介護事業所 藤原別荘	729-4102	三次市甲奴町西野85番地	(社福)優輝福祉会	24	(0847)67-3310	H19.2.1	地域密着型サービス 小規模多機能型居宅 介護 介護予防小規模多機 能型居宅介護
	小規模多機能型居宅介護事業所 三良坂	729-4304	三次市三良坂町三良坂1782番地	(社福)優輝福祉会	24	(0824)44-3008	H20.4.1	
	小規模多機能型居宅介護事業所 ゆうしゃいん三次	728-0006	三次市島敷町238番1	(社福)優輝福祉会	24	(0824)68-0344	H21.1.1	
	小規模多機能型居宅介護事業所 ゆうしゃいん塩町	729-8205	三次市塩町2112番地4	(社福)優輝福祉会	24	(0824)66-6040	H22.4.1	
	小規模多機能ひなや(予防なし)	728-0023	三次市東酒屋町206番地1	(有) 啓進	25	(0824)55-6120	H21.4.1	
	小規模多機能ホームすいれん(予防なし)	728-0021	三次市三次町1779番地2	(社福)慈照会	29	(0824)62-3322	H21.1.1	
	かわち小規模多機能施設「めくもり」	729-6333	三次市下川立町488番地2	(医)ワイ・エス・ケー心会和会	25	(0824)65-4077	H23.4.1	
	社会福祉法人 章仁会 かわち小規模多機能施設	728-0621	三次市三若町2654番地	(社福)章仁会	25	(0824)69-2022	H24.4.1	
	小規模多機能型居宅介護事業所 横山旅館	727-0012	庄原市中本町一丁目5番2号	(社福)優輝福祉会	24	(0824)72-1177	H18.6.1	
	小規模多機能ホーム 本町相扶園	727-0013	庄原市西本町一丁目22番45号	(社福)相扶会	25	(0824)72-3371	H23.4.1	
事 業 所	小規模多機能型居宅介護事業所 ゆうしゃいん庄原	727-0007	庄原市宮内町美湯1353番地1	(社福)優輝福祉会	24	(0824)75-0310	H23.5.1	地域密着型サービス 認知症対応型 共同生活介護
	小規模多機能型居宅介護 花ばたけ	727-0021	庄原市三日月町289番地	(医)聖仁会	18	(0824)72-7503	H26.4.1	
	姫りんご	729-5502	庄原市東城町内堀1098番地4	(社福)東城有栖会	24	(0877)3-2022	H27.4.1	
	もみじの丘帝釈	729-5244	庄原市東城町市沢末渡2022番地2	(社福)東城有栖会	24	(08477)3-4005	H27.4.1	
	グループホームゆうばえ	728-0001	三次市山家町607番地12	(社福)慈照会	9	(0824)62-8801	H18.4.1	
	グループホームみら屋	729-4304	三次市三良坂町三良坂1789番地2	(社福)優輝福祉会	9	(0824)44-3008	H18.4.1	
	グループホームふの慈照園	728-0201	三次市布野町上布野1059番地2	(社福)慈照会	9	(0824)54-7111	H18.4.1	
	グループホームみらさか	729-4303	三次市三良坂町灰塚37番地12	(社福)三次市社会福祉協議会	9	(0824)44-3738	H20.4.1	
	グループホームさくぎ 天楽庵	728-0124	三次市作木町下作木739番地1	特定非営利活動法人元氣むらさき	9	(0824)55-3326	H22.4.1	
	グループホーム三次・楽々苑	728-0017	三次市南畑敷町198番地2	(有) 映楽	9	(0824)64-3336	H22.4.1	
施 設	グループホーム楽居	728-0017	三次市南畑敷町488番地3	(有) プレイクスルー	9	(0824)55-6200	H22.3.1	地域密着型 サービス 認知症対応型 共同生活介護
	ふれあいの家えんや	728-0011	三次市十日市西三丁目13番1号	(医)岡崎医院	9	(0824)65-0722	H22.4.1	
	グループホームかわち「めくもりの家」	729-6333	三次市下川立町488番地2	(医)ワイ・エス・ケー心会和会	9	(0824)67-3112	H23.4.1	
	グループホームたんぽぽ(予防なし)	727-0021	庄原市三日月町上南裏289番地	(医)聖仁会	9	(0824)73-1008	H18.4.1	
	グループホームたまの家	729-6131	庄原市山内町379番地8	(有)たまの家	9	(0824)74-0239	H18.11.1	
	ビハラ相扶	729-6143	庄原市尾引町263番地2	(社福)相扶会	9	(0824)75-2077	H18.4.1	
	グループホーム口和	727-0114	庄原市口和町永田413番地	(社福)口和福祉会	9	(0824)89-2700	H19.3.1	
	グループホーム ウェルネス東城	729-5121	庄原市東城町川東1360番地1	(有)ウェルネス・プランニング	9	(08477)3-0951	H18.4.1	
	グループホームサフラン(予防なし)	727-0013	庄原市西本町二丁目15番31号	(医)聖仁会	9	(0824)72-0017	H20.10.1	
	グループホーム ポレロの家	727-0021	庄原市三日月町240番地1	(医)聖仁会	9	(0824)72-7375	H23.4.1	
高 齢 者 の た め の 施 設	グループホームなでしこ	727-0013	庄原市西本町二丁目15番31号	(医)聖仁会	9	(0824)72-3151	H24.4.1	養護老人ホーム
	水明園	728-0017	三次市南畑敷町441番地	(社福)水明会	50	(0824)62-2841	H18.8.1	
	慈照園	728-0001	三次市山家町597番地	(社福)慈照会	60	(0824)62-2631	H18.10.1	
	喜楽園	729-6612	三次市三和町下坂木685番地	(社福)美和会	50	(0824)52-2346	H18.7.0	
	養護老人ホーム昇園	729-6143	庄原市尾引町263番地2	(社福)相扶会	50	(0824)74-0530	H18.10.1	
	養護老人ホーム東寿園	729-5125	庄原市東城町川西947番地2	(社福)東城有栖会	50	(08477)2-2215	H18.10.1	
コーポみよし	728-0025	三次市栗屋町1718番地2	(社福)くるみ会	50	(0824)63-4126	S51.7.24	経費老人ホーム (A型)	

区分	名称	〒	住所	設置者	定員	TEL	設置年月日	施設の種類の等		
高齢者	ケアハウス菩提樹	728-0001	三次市山家町620番地1	(社福)慈照会	50	(0824)64-0321	H5.8.1	介護利用型 軽費老人ホーム (ケアハウス)		
	ケアハウス吉舎	729-4211	三次市吉舎町吉舎606番地	(社福)優輝福祉会	30	(0824)43-3110	H17.1.30			
	ケアハウス若美苑	729-4101	三次市甲奴町本郷1674番地	(社福)甲奴福祉会	15	(0847)67-2188	H6.11.1			
	ハピネスヒル	727-0026	庄原市掛田町542番地1	(社福)長寿会	24	(0824)72-9500	H9.4.1			
	東寿園	729-5125	庄原市東城町川西947番地2	(社福)東城有栢会	20	(08477)2-2215	H14.12.1	介護利用型 軽費老人ホーム (ケアハウス)		
	永楽荘	727-0114	庄原市口和町永田413番地	(社福)口和福祉会	30	(0824)89-2700	H7.2.1			
	むつみ荘	728-0401	三次市君田町東入君12番地1	三次市	6	(0824)53-2910	S59.4.1	過疎地域小規模老人 ホーム		
	有栖川荘	729-5125	庄原市東城町川西943番地	庄原市	6	(08477)2-3777	S55.7.1			
	者の	みわ総合福祉センター	729-6702	三次市三和町敷名1460番地2	三次市	*	(0824)52-3143	H4.4.1	老人福祉センター	
		甲奴老人福祉センター	729-4102	三次市甲奴町西野593番地	三次市	*	(0847)67-2075	S56.4.27		
吉舎老人福祉センター		729-4211	三次市吉舎町吉舎718番地1	三次市	*	(0824)43-3301	S50.5.1			
作木老人福祉センター「せせらぎの里」		728-0124	三次市作木町下作木1503番地	三次市	*	(0824)55-2119	H3.7.1			
庄原市保健福祉センター		727-0013	庄原市西本町四丁目3-1	庄原市	*	0824-73-1155	H26.4.1			
庄原市口和老人福祉センター		727-0114	庄原市口和町永田415番地4	庄原市	*	(0824)89-2320	S61.4.1			
庄原市比和老人福祉センター		727-0301	庄原市比和町比和1119番地1	庄原市	*	(0824)85-2300	S64.1.5			
老人介護支援センター 美山荘		729-4101	三次市甲奴町本郷1674番地	(社福)甲奴福祉会	*	(0847)67-2188	H2.6.1			
介護支援センター こうぬ		729-4102	三次市甲奴町西野593番地	(社福)三次市社会福祉協議会	*	(0847)67-2075	H18.4.1			
在宅介護支援センター めぐみ		728-0001	三次市山家町597番地	(社福)慈照会	*	(0824)62-7777	H2.11.21			
の	喜楽園在宅介護支援センター	729-6612	三次市三和町下板木695番地4	(社福)美和会	*	(0824)52-2251	H3.11.1	老人介護 支援センター		
	介護支援センター みわ	729-6702	三次市三和町敷名1460番地2	(社福)三次市社会福祉協議会	*	(0824)52-3143	H18.4.1			
	在宅介護支援センター 松柏園	728-0401	三次市君田町東入君209番地1	(社福)備北福祉会	*	(0824)53-2030	H7.9.1			
	介護支援センター きみた	728-0401	三次市君田町東入君718番地6	(社福)三次市社会福祉協議会	*	(0824)53-2964	H18.4.1			
	在宅介護支援センター 水明園	728-0017	三次市南畑敷町441番地	(社福)水明会	*	(0824)62-8585	H7.10.1			
	介護支援センター ふの	728-0201	三次市布野町上布野1093番地1	(社福)三次市社会福祉協議会	*	(0824)54-2042	H8.7.1			
	在宅介護支援センター 尊仁苑	729-6201	三次市和知町1800番地21	(社福)尊仁会	*	(0824)66-1181	H9.11.25			
	老人介護支援センター こじか荘	729-4207	三次市吉舎町敷地68番地5	(社福)ともえ会	*	(0824)43-4462	H11.4.1			
	介護支援センター きさ	729-4211	三次市吉舎町吉舎718番地1	(社福)三次市社会福祉協議会	*	(0824)43-3301	H18.4.1			
	介護支援センター 江水園	728-0131	三次市作木町香淀655番地	(社福)三次市社会福祉協議会	*	(0824)55-3388	H11.10.1			
た	介護支援センター さくぎ	728-0124	三次市作木町下作木1503番地	(社福)三次市社会福祉協議会	*	(0824)55-2119	H18.4.1	老人介護 支援センター		
	介護支援センター みよし	728-0013	三次市十日市東三丁目14番1号	(社福)三次市社会福祉協議会	*	(0824)63-8975	H18.4.1			
	介護支援センター みらさか	729-4304	三次市三良坂町三良坂737番地1	(社福)三次市社会福祉協議会	*	(0824)44-2182	H18.4.1			
	庄原市老人介護支援センター 相扶園	729-6143	庄原市尾引町263番地2	(社福)相扶会	*	(0824)74-0530	H6.4.1			
	庄原市老人介護支援センター ハピネスヒル	727-0026	庄原市掛田町542番地1	(社福)長寿会	*	(0824)72-9506	H11.4.1			
	庄原市老人介護支援センター 愛生苑	727-0021	庄原市三日月町228番地3	(医)聖仁会	*	(0824)72-5371	H11.4.1			
	庄原市老人介護支援センター 西城	729-5742	庄原市西城町中野1339番地	庄原市	*	(0824)82-3350	H4.2.1			
	庄原市老人介護支援センター 東寿園	729-5125	庄原市東城町川西947番地2	(社福)東城有栢会	*	(08477)2-2215	H6.1.1			
	庄原市老人介護支援センター 庄原市社協東城	729-5121	庄原市東城町川東1175番地	(社福)庄原市社会福祉協議会	*	(08477)2-3588	H12.4.1			
	庄原市老人介護支援センター こぶしの里	729-5121	庄原市東城町川東152番地4	(医)光仁会	*	(08477)2-5090	H12.7.1			
施	庄原市老人介護支援センター ハートウイング	727-0114	庄原市口和町永田413番地	(社福)口和福祉会	*	(0824)89-2700	H6.4.1	生活支援ハウス 高齢者生活 福祉センター		
	庄原市老人介護支援センター 香妻園	727-0301	庄原市比和町比和1190番地	(社福)香妻会	*	(0824)85-2205	H8.4.1			
	庄原市老人介護支援センター 庄原市社協高野	727-0402	庄原市高野町新市1150番地1	(社福)庄原市社会福祉協議会	*	(0824)86-3301	H17.4.1			
	庄原市老人介護支援センター ユーシャイン	729-3713	庄原市総領町中領家476番地	(社福)優輝福祉会	*	(0824)88-3000	H4.4.1			
	君田生活支援ハウス松柏園	728-0401	三次市君田町東入君235番地1	(社福)備北福祉会	11	(0824)53-2178	H13.4.1			
	布野高齢者共同生活支援施設	728-0201	三次市布野町上布野1093番地1	三次市	10	(0824)54-2880	H6.11.7			
	高野町高齢者生活福祉センター	727-0402	庄原市高野町新市1150番地1	庄原市	10	(0824)86-3117	H13.4.1			
	障害者のための施設	障害者支援施設								
		障がい者支援施設ニューライフ君田	728-0401	三次市君田町東入君357-1	(社福)備北福祉会	入所52 日中60	(0824)53-2080		*	
		障害者支援施設ともいきの里	729-3721	庄原市総領町稲草77番地	(社福)優輝福祉会	入所31 日中37	(0824)88-3123		*	
障害福祉サービス事業所(日中活動事業に限る)										
た	障害者社会就労センター三次	728-0013	三次市十日市東三丁目12番41号	(社福)備北福祉会	15	(0824)65-6860	*	就労継続A型		
	障がい者社会就労センター君田	728-0401	三次市君田町東入君238-1	(社福)備北福祉会	40	(0824)53-2080	*	就労継続支援B型		
	三次共同作業所	728-0017	三次市南畑敷町342-3	(社福)育芽会	20	(0824)63-2963	*	就労継続支援B型		

区分	名称	〒	住所	設置者	定員	TEL	設置年月日	施設の種類等	
障害者	ジョイジョイワーク第3作業所	728-0021	三次市三次町2054-1	NPO法人ジョイジョイワーク第3作業所	15	0824-63-0209	*	地域活動支援センター	
	夢工房ねむの木	729-4101	三次市甲奴町本郷1215-1	(社福)あらくさ	20	(0847)67-5051	*	就労継続支援B型	
	かぜくさ	728-0013	三次市十日市東四丁目11-3	(社福)ナイスタイム	30	(0824)65-1305	*	地域活動支援センター	
	障害者多機能型事業所みとう温泉	727-0007	庄原市宮内町美湯1353	(社福)優輝福祉会	生活8日型26	(0824)75-0310	*	生活介護、就労継続支援B型	
	青空	729-6141	庄原市水越町808-2	(社福)庄原さくら学園	生活17日型13移行6	(0824)75-0310	*	生活介護、就労継続支援B型	
児童福祉施設									
の	子鹿医療療育センター	728-0025	三次市栗屋町1664	(社福)ともえ会	80	(0824)63-1151	*	重症心身障害児施設	
知的障害者福祉施設									
た	ともえ学園	728-0002	三次市西河内町250番地	(社福)ともえ会	70	(0824)62-5130	*		
	庄原さくら学園	727-0021	庄原市三日市町甲17-6	(社福)庄原さくら学園	30	(0824)72-0884	*		
	庄原もみじ園	727-0021	庄原市三日市町甲17-9	(社福)庄原さくら学園	110	(0824)72-2962	*		
	かわせみの家	729-5811	庄原市高町1246	(社福)翠庄会	生活22日型18	(0824)72-4584	*	生活介護、就労継続支援B型	
	ふれあい共同作業所くちわ	727-0114	庄原市口和町永田8-5	(社福)八国見	20	(0824)87-2556	*	就労継続支援B型	
東寿園福祉作業所	729-5125	庄原市東城町川西947-2	(社福)東城有栖会	20	(0847)72-2215	*	就労継続支援B型		
精神障害者社会復帰施設等									
設	ともえ三次工房	728-0006	三次市昌教町1351-10	NPO法人ともえ三次工房	19	(0824)62-1686	S61.3	地域活動支援センター	
	ハート作業所	727-0012	庄原市中本町二丁目6-13	NPO法人ハート作業所	19	(0824)72-9110	H3.10.14	地域活動支援センター	
児童	愛光保育所	728-0021	三次市三次町1681	(株)小学館英社プロダクション(指定管理)	140	(0824)62-2590	S23.7.1	保育所	
	十日市保育所	728-0012	三次市十日市中四丁目8-1	(株)小学館英社プロダクション(指定管理)	172	(0824)62-3038	S23.7.1		
	東光保育所	728-0016	三次市四拾貫町12-1	(株)小学館英社プロダクション(指定管理)	190	(0824)63-7838	S26.1.1		
	川地保育所	729-6332	三次市上志和地町1078-1	三次市	45	(0824)68-2731	S55.4.1		
	和田保育所	729-6202	三次市向江田町3362-7	三次市	80	(0824)66-2091	S57.4.1		
	田幸保育所	729-6211	三次市大田幸町1532-2	三次市	45	(0824)66-1969	S37.4.1		
	神杉保育所	729-6214	三次市高杉町81-2	三次市	45	(0824)66-1324	S46.4.1		
	河内保育所	728-0007	三次市小文町219	三次市	20	(0824)63-0381	S54.4.1		
	粟屋保育所	728-0025	三次市粟屋町1456-1	三次市	55	(0824)62-0170	S56.4.1		
	川西保育所	728-0621	三次市三若町1513	三次市	45	(0824)69-2006	S37.4.1		
	酒屋保育所	728-0023	三次市東酒屋町579	三次市	140	(0824)63-7505	S28.7.1		
	の	みゆき保育園	728-0006	三次市昌教町1868-2	(社福)幸会	120	(0824)62-1388		S57.4.1
	子供の館保育園	728-0017	三次市南畑敷町349-7	(社福)中央福祉会	60	(0824)63-2300	H5.3.1		
	子供の城保育園	728-0012	三次市十日市中二丁目9-24	(社福)中央福祉会	100	(0824)65-1112	H14.4.1		
	君田保育所	728-0402	三次市君田町西入君78-1	三次市	60	(0824)53-2085	S47.4.1		
	た	布野保育所	728-0202	三次市布野町下布野1257-2	三次市	60	(0824)54-2612		S39.4.1
	さくぎ保育所	728-0124	三次市作木町下作木721-1	三次市	60	(0824)55-2058	H9.4.1		
	吉舎保育所	729-4211	三次市吉舎町吉舎112	三次市	90	(0824)43-2522	S45.4.1		
	安田保育所	729-4203	三次市吉舎町安田3377-1	三次市	30	(0824)43-2348	S53.3.1		
め	八幡保育所	729-4226	三次市吉舎町吉舎川之内297-1	三次市	30	(0824)43-3341	S43.6.1		
敷地保育所	729-4207	三次市吉舎町敷地2237	三次市	30	(0824)43-3074	S53.3.1			
三良坂保育所	729-4304	三次市三良坂町三良坂2825	三次市	120	(0824)44-2231	S29.9.1			
の	灰塚保育所	729-4303	三次市三良坂町灰塚8-3	三次市			休所		
仁賀保育所	729-4302	三次市三良坂町仁賀1356	三次市				休所		
みわ保育所	729-6702	三次市三和町敷名1460-9	三次市	120	(0824)52-2009	H4.4.1			
こうめ保育所	729-4101	三次市甲奴町本郷11627-1	三次市	100	(0847)67-6252	S27.4.1			
庄原保育所	727-0021	庄原市三日市町24	(株)敦信村農吉(指定管理)	200	(0824)72-0317	H25.4.1			
高保育所	729-5811	庄原市高町2075-6	庄原市	45	(0824)72-2277	S47.4.1			
峰田保育所	727-0621	庄原市峯田町13-2	庄原市	45	(0824)78-2814	S48.4.1			
敷信みのり保育所	727-0014	庄原市板橋町2243	(株)敦信村農吉(指定管理)	126	(0824)72-0828	S23.10.1			
三日市保育所	727-0022	庄原市上原町1844-16	庄原市総合サービス(指定管理)	80	(0824)72-3917	S52.10.1			
七塚保育所	727-0024	庄原市田原町10-7	庄原市	45	(0824)74-1039	S30.9.1			
山内保育所	729-6131	庄原市山内町774-3	庄原市	45	(0824)74-0400	S44.4.1			
庄原北保育所	727-0203	庄原市川北町19-6	庄原市総合サービス(指定管理)	75	(0824)72-2800	H16.4.1			
設	永末へき地保育所	727-0008	庄原市永末町37-1	庄原市	35	(0824)72-3517	S56.4.1		

区分	名称	〒	住所	設置者	定員	TEL	設置年月日	施設の種別等
児童 の た め の 施 設	総領保育所	729-3703	庄原市総領町下領家71	庄原市総合サービス(指定管理)	60	(0824)88-2701	S47.4.1	保育所
	西城保育所	729-5722	庄原市西城町大佐753-2	庄原市	120	(0824)82-2931	S29.12.1	
	東城保育所	729-5121	庄原市東城町川東1343	(社福)東城育福会(指定管理)	170	(08477)2-2070	S44.5.1	
	八幡保育所	729-5456	庄原市東城町森149-2	庄原市	30	(08477)4-0501	S54.4.1	
	田森保育所	729-5127	庄原市東城町粟田1707-3	庄原市	35	(08477)2-3674	S56.4.1	
	小奴可保育所	729-5501	庄原市東城町小奴可2530-1	(財)小奴可尚和会	60	(08477)5-0031	S35.10.1	
	みどり園保育所	727-0111	庄原市口和町湯木83-1	庄原市	60	(0824)87-2646	S42.4.1	
	聖慈保育所	728-0503	庄原市口和町大月463-1	(社福)聖慈会	20	(0824)87-2624	S51.4.1	
	高野保育所	727-0402	庄原市高野町新市1289	(社福)高野会(指定管理)	60	(0824)86-2027	H25.4.1	
	比和保育所	727-0301	庄原市比和町比和535-1	庄原市	60	(0824)85-2608	S51.4.1	
保 健 活 動 の た め の 施 設	三次市福祉保健センター	728-0013	三次市十日市東三丁目14-1	三次市	*	(0824)62-6284	H11.4.1	市町 保健センター (設置年月日は 竣工日)
	若田保健センター	728-0401	三次市若田町東入若718-6	三次市	*	(0824)53-2495	H6.5.1	
	布野保健福祉センター	728-0201	三次市布野町上布野1093-1	三次市	*	(0824)54-2880	H6.11.7	
	作木保健福祉センター	728-0124	三次市作木町下作木1503	三次市	*	(0824)55-3070	H11.4.20	
	吉舎保健センター	729-4211	三次市吉舎町吉舎723-1	三次市	*	(0824)43-4556	H4.4.1	
	みわ保健センター	729-6702	三次市三和町敷名1456-5	三次市	*	(0824)52-7120	H15.12.20	
	甲奴在宅サービスステーション	729-4101	三次市甲奴町本郷1707-1	三次市	*	(0847)67-2519	H4.4.1	
	庄原市保健センター	727-0013	庄原市西本町四丁目3-1	庄原市	*	(0824)72-7074	H2.4.1	
	総領健康福祉センター	729-3703	庄原市総領町下領家71	庄原市	*	(0824)88-3110	H11.4.1	
	西城保健福祉総合センター「しあわせ館」	729-5742	庄原市西城町中野1339	庄原市	*	(0824)82-2202	H12.4.1	
医 療 関 係 施 設	口和保健センター	727-0114	庄原市口和町永田415-4	庄原市	*	(0824)89-7070	H12.4.1	病院
	高野福祉保健センター	727-0402	庄原市高野町新市1150-1	庄原市	*	(0824)86-2477	H11.8.1	
	三次病院	728-0025	三次市粟屋町1731	(医)新和会	263	(0824)62-2888	S41.10.14	
	総合病院庄原赤十字病院	727-0013	庄原市西本町二丁目7-10	日本赤十字社広島県支部	301	(0824)72-3111	S18.7.2	
	庄原市立西城市民病院	729-5742	庄原市西城町中野1339	庄原市	54	(0824)82-2611	H17.3.31	
	医療法人社団増原会 東城病院	729-5121	庄原市東城町川東1463番地-1	(医)社団増原会	50	(08477)2-2150	S61.1.28	
	医療法人ながえ会 庄原同仁病院	727-0203	庄原市川北町890-1	(医)ながえ会	104	(0824)72-7300	S63.10.21	
	医療法人徽風会 ビハ-ラ花の里病院	728-0001	三次市山家町605-20	(医)徽風会	300	(0824)62-7700	H2.5.28	
	市立三次中央病院	728-8502	三次市東酒屋町531	三次市	350	(0824)65-0101	H16.4.1	
	三次地区医療センター	728-0013	三次市十日市東三丁目16-1	(一社)三次地区医師会	150	(0824)62-1103	H10.4.1	
そ の 他 の 施 設	備北ななつか病院	727-0023	庄原市七塚町国武1613	森永 哲文	113	(0824)75-2070	H15.2.1	衛生検査所
	こぶしの里病院	729-5121	庄原市東城町川東162-4	(医)社団光仁会	24	(08477)2-5255	H16.12.1	
	子鹿医療療育センター	728-0025	三次市粟屋町柳迫1664番地	(社福)ともえ会	84	(0824)63-1151	H24.4.1	
	福山臨床検査センター 三次支所	727-0017	三次市南畑敷町818-1	(株)福山臨床センター	*	(0824)63-9850	H5.8.1	
	三次地区医師会臨床検査センター	728-0025	三次市粟屋町1707-18	(一社)三次地区医師会	*	(0824)63-7192	H10.3.31	

(2)管内の保健・医療・福祉関係の主要団体等一覧

(平成27年4月1日現在)

区分	名称	〒	住所	TEL	団体の種類等
連携のたのめ	備北地域保健対策協議会	728-0013	三次市十日市東四丁目6-1 北部保健所内	0824-63-5181	地域保健対策協議会
	青少年育成三次市民会議	728-0013	三次市十日市東三丁目14-2 三次市青少年女性センター内	0824-64-2832	青少年育成市民会議
	青少年育成庄原市民会議	727-0012	庄原市中本町一丁目10-1 庄原市女性児童課内	(0824)73-1192	
	三次市身体障害者連合会	728-8501	三次市十日市中二丁目8-1 三次市社会福祉課内	(0824)65-2051	身体障害者連合会
	庄原市身体障害者連合会	727-0012	庄原市中本町一丁目11-1	(0824)72-6969	
	三次市公衆衛生推進協議会	728-8501	三次市十日市中二丁目8-1 三次市健康推進課内	(0824)62-6136	※献血推進
	庄原市公衆衛生推進協議会	727-0012	庄原市中本町一丁目10-1 庄原市保健医療課内	(0824)73-1155	
	三次市民生委員児童委員協議会	728-8501	三次市十日市中二丁目8-1 三次市社会福祉課内	(0824)62-6146	民生委員児童委員協議会
	庄原市民生委員児童委員協議会	727-0012	庄原市中本町一丁目10-1 庄原市福祉事務所内	(0824)73-1165	
	三次市社会福祉協議会	728-0013	三次市十日市東三丁目14-1	(0824)63-8975	社会福祉協議会
庄原市社会福祉協議会	727-0013	庄原市西本町四丁目5-26 庄原市ふれあいセンター内	(0824)72-7120		
職能団体	(一社)三次地区医師会	728-0013	三次市十日東三丁目16-11 三次地区医療センター内	(0824)62-1108	医師会
	庄原市医師会	727-0013	庄原市西本町二丁目10-6 毛利内科胃腸科医院	(0824)72-2863	
	三次市歯科医師会	728-0012	三次市十日市中三丁目9-3 折田歯科医院	(0824)62-5544	歯科医師会
	庄原市歯科医師会	727-0013	庄原市西本町一丁目8-14 八谷歯科クリニック	(0824)72-6210	
	(公社)広島県薬剤師会三次支部	728-0021	三次市三次町1086 杉田薬局	0824-62-2893	薬剤師会
	(公社)広島県診療放射線技師会北部支	728-8502	三次市東酒屋町531 市立三次中央病院内	(0824)65-0101	診療放射線技師会
	(一社)広島県医薬品登録販売者協会三次	729-4304	三次市三良坂町三良坂771	0824-44-3138	医薬品登録販売者協会
	(公社)広島県看護協会三次・庄原支部	727-0013	庄原市西本町二丁目10-2 OKUDAハウス101	(0824)72-5015	看護協会
	(公社)広島県栄養士会備北支部	728-0021	三次市三次町367-2-1-408	0824-64-0369	栄養士会
	(一社)広島県歯科衛生士会三次・庄原地区	727-0012	庄原市中本町1-2-22 佐々木歯科医院	(0824)72-0158	歯科衛生士会
	備北地域歯科衛生士会	728-0016	三次市四拾貫町832 山口方	(0824)63-8732	
	(公社)広島県獣医師会備後支部	729-3412	府中市上下町岡屋837 片山方	(0847)62-3874	獣医師会
	(公社)広島県獣医師会三次支部	728-0023	三次市東酒屋町306-65 広島県衛生指導協会三次分室内	(0824)62-5921	
(公社)広島県獣医師会比婆支部	727-0013	庄原市西本町2丁目21-20 NOSAI広島庄原家畜診療所内	(0824)72-8056		
同業組合	喫茶飲食生活同業組合三次支部	728-0014	三次市十日市南一丁目5-29	(0824)63-1818	喫茶飲食生活同業組合
	食肉生活衛生同業組合北部支部	728-0017	三次市南畑敷町819-7 (株)とりわか食品工業	(0824)63-5221	食肉生活衛生同業組合
	すし商生活衛生同業組合三次支部	728-0014	三次市十日市南一丁目6-11 海月	(0824)63-7359	すし商生活衛生同業組合
	三次食品衛生協会	728-0013	三次市十日市東四丁目6-1 広島県三次庁舎内	(0824)63-5262	食品衛生協会
	比婆庄原食品衛生協会	727-0011	庄原市東本町一丁目4-1 広島県庄原庁舎内	(0824)73-0932	
自主組織	三次市食生活改善推進協議会	728-8501	三次市十日市中二丁目8-1 三次市健康推進課内	(0824)62-6232	食生活改善推進協議会
	庄原市食生活改善推進員団体連絡協議	727-0012	庄原市中本町一丁目10-1	(0824)73-1255	
	三次市公衆衛生推進協議会	728-8501	三次市十日市中二丁目8-1 三次市健康推進課内	(0824)62-6136	公衆衛生推進協議会
	庄原市公衆衛生推進協議会	727-0003	庄原市是松町20-25(庄原市リサイクルプラザ内)	(0824)72-1398	
	庄原断酒会	729-4303	三次市三良坂町三良坂2618番地2	(0824)44-3213	断酒会
	広島県薬物乱用防止指導員備北地区協議会	728-0013	三次市十日市東四丁目6-1	0824-63-5181	薬物乱用防止指導員地区協議会

