

第6 危 險 物 規 制

第6 危険物規制

1 危険物の規制

消防法では、火災の発生や拡大の危険性が大きい、あるいは消火が困難であるなどの性状を有する物品を危険物として指定している。これら危険物はその性状に応じて第一類から第六類までの6種類に分類されている。

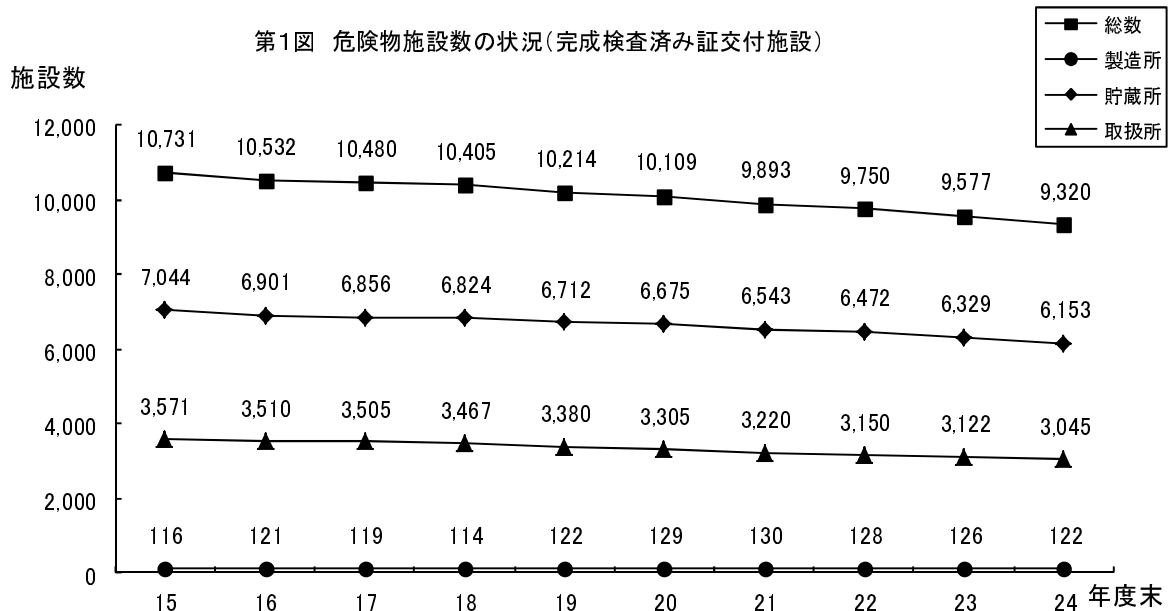
一定数量以上の危険物は、原則として消防法の許可を受けた危険物施設以外の場所で貯蔵し又は取り扱ってはならない。危険物施設は、製造所、貯蔵所、取扱所の3つに大別され、さらに貯蔵所は7つに、取扱所は4つに区分され、法令により位置、構造及び設備の技術上の基準が定められている。

また、危険物施設においては、危険物取扱者またはその立会いのもとでなければ危険物を取り扱ってはならず、法令で定める技術上の基準に従って危険物の貯蔵又は取扱いを行わなければならない。

危険物施設の許認可等の規制事務は、各消防本部（局）で行われている。

2 危険物施設

平成25年3月31日現在における県内の危険物施設の総数は9,320施設（完成検査済証交付施設）であり、危険物施設数の状況は第1図のとおり減少傾向で推移している。

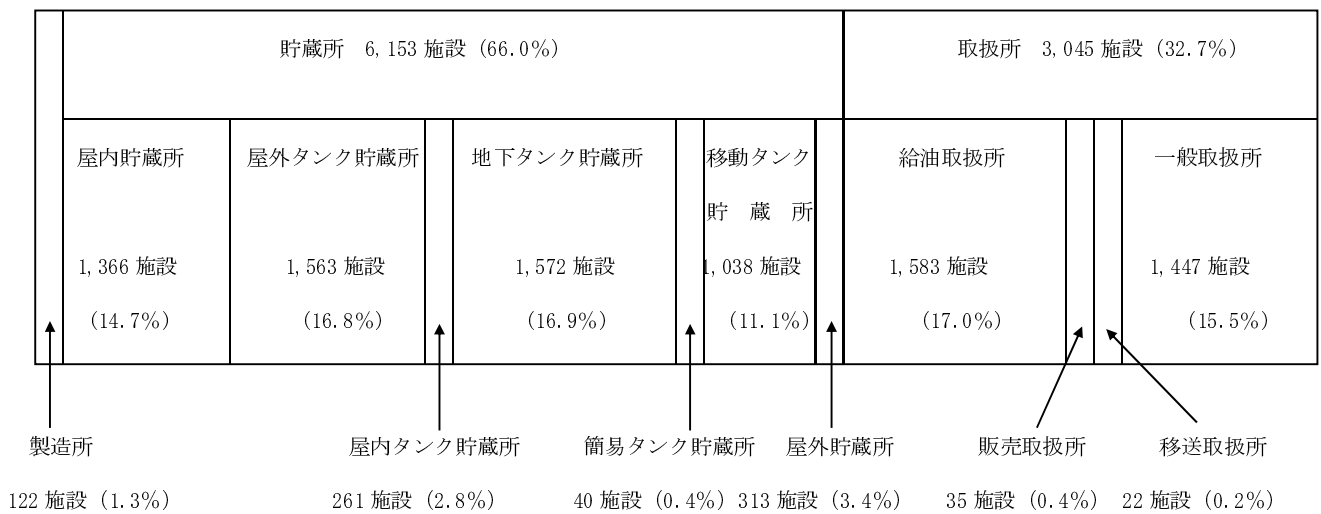


施設の構成を第2図に示す。地下タンク貯蔵所が1,572施設と最も多く、次いで屋外タンク貯蔵所、給油取扱所の順になっている。

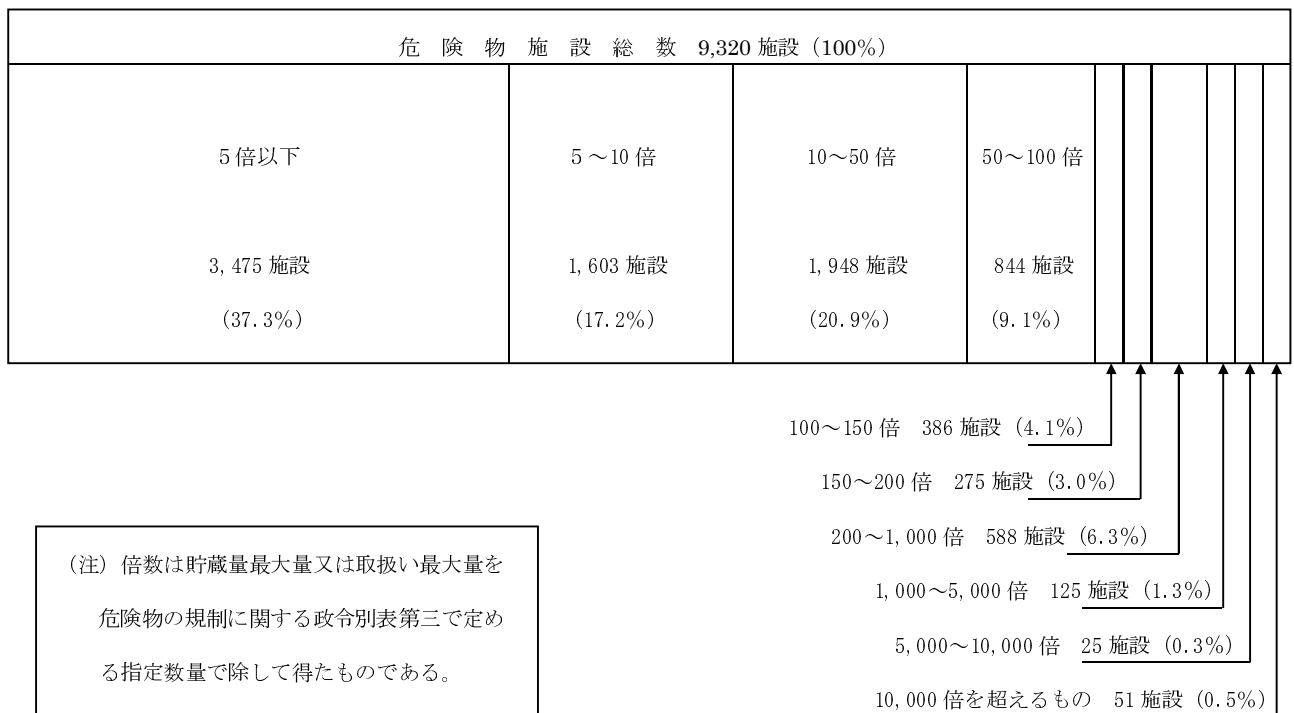
これを施設の規模別にみると、第3図のとおり、指定数量50倍以下の規模のものが全体の74.9%を占め、なかでも5倍以下のものが全体の37.1%を占めている。

危険物の類別で見ると、第四類の危険物を扱う施設が97.9%と、そのほとんどを占めている。

第2図 危険物施設の施設別状況（完成検査済証交付施設）



第3図 危険物施設の規模別構成比



3 危険物事業所

平成25年3月31日現在において、危険物施設が設けられている事業所は4,350カ所となっている。

このうち、消防法で義務づけられた危険物保安統括管理者を要する事業所は5カ所、危険物施設保安員を要する事業所は27カ所、予防規程を要する事業所は1,248カ所である。(第6-13表参照)

4 立入検査

平成24年度に立入検査を実施した施設数は4,152施設(延4,328施設)である。(第6-5表参照)

5 危険物施設等における事故

(1) 平成24年の状況

平成24年中に発生した危険物施設等の事故件数は27件である。(第6-17表参照)

内訳は施設の漏えいが13件、火災が7件、その他が7件となっている。これを施設区分毎にみると、製造所8件、給油取扱所6件、一般取扱所が5件の順となっている。

(2) 最近の事故の状況

平成15年から24年までの最近10年間で危険物施設等の事故は271件発生している。これを施設区分、事故種別でみると次のとおりである。

ア 施設区分

施設毎の事故件数の内訳は給油取扱所が95件(35.1%)を占め、次いで一般取扱所63件となっている。

イ 事故種別

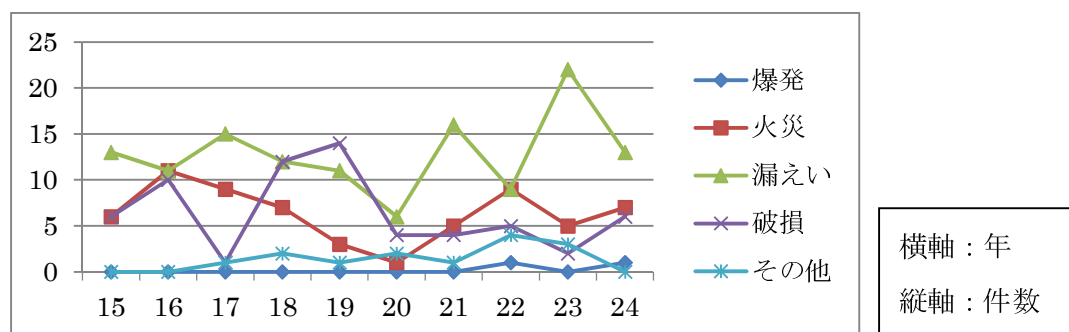
事故種別でみると危険物の漏えい128件(47.2%)、次いで破損64件(23.6%)、火災63件(23.2%)、爆発2件、その他14件となっている。

(3) 事故件数の推移

平成15年から24年までの危険物施設等における事故件数の推移は、第4図のとおりである。

(平成16年は台風18号による事故5件(破損)を含む。)

4図 危険物施設等の事故件数の推移



6 危険物取扱者試験及び危険物取扱者免状

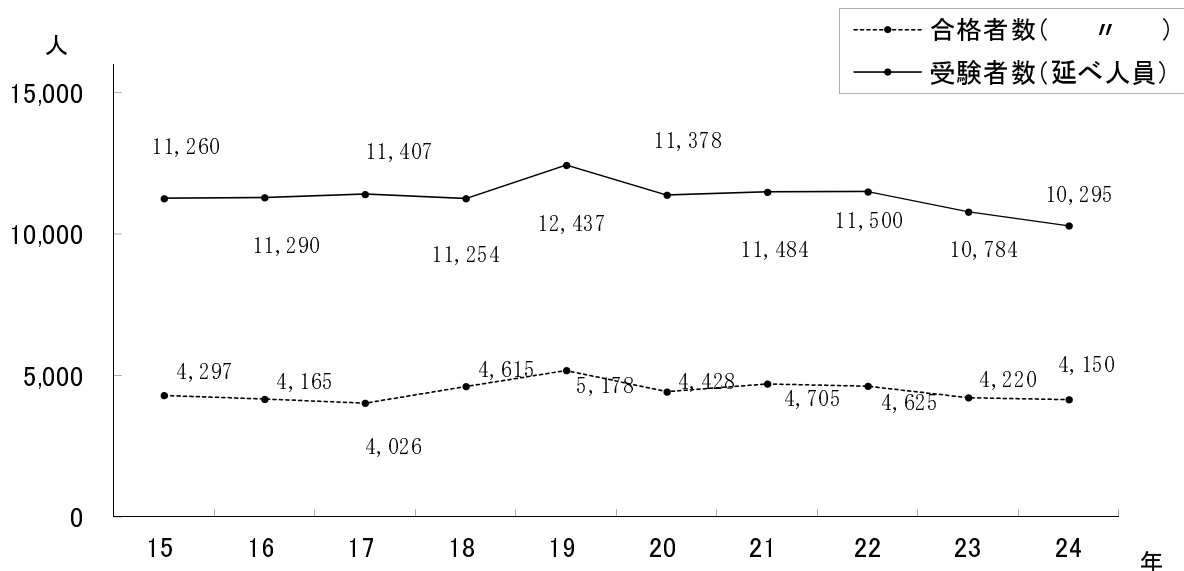
危険物施設で危険物の取扱を行うことができる危険物取扱者は、甲種、乙種、丙種に区分され、乙種はさらに第1類から第6類に細分されており、それぞれ取り扱える危険物の種類が異なっている。

危険物取扱者試験は、昭和35年以降、毎年県知事が実施していたが、昭和60年度からは（一財）消防試験研究センターに試験の実施を委任している。

試験の実施状況は、第5図のとおりである。平成24年度中の危険物取扱者試験の受験者数は10,295人、合格者は4,150人であり、合格者のうち石油類を取り扱うことができる乙種第4類が53.6%、丙種が8.2%で、両者で全体の61.9%を占めている。

平成15年度から平成24年度までの危険物取扱者免状の交付件数は、43,678件である。免状交付数を種類別にみると、乙種第4類が24,778件（全体の56.7%）と最も多く、次いで丙種の4,128件（同9.5%）となっており、この両者で全体の66.2%を占めている。

第5図 危険物取扱者試験実施状況



7 危険物取扱者保安講習

危険物施設で現に危険物の取扱作業に従事する危険物取扱者は、原則3年以内ごとに、都道府県知事が行う危険物の取扱作業の保安に関する講習を受けなければならない。

平成24年度は、48回の保安講習を実施し、4,262人が受講した。

第6-1表 危険物施設数（完成検査済証交付施設）

平成25年3月31日現在

製造所等の別 年度別	総数	製造所	貯 蔵 所							取 扱 所							
			屋 貯 蔵 所	内 屋 貯 蔵 所	内 屋 外 貯 蔵 所	屋 内 タンク 貯 蔵 所	地下 タンク 貯 蔵 所	備 易 タンク 貯 蔵 所	移動 タンク 貯 蔵 所	屋 外 貯 蔵 所	小計	給 取 扱 所	油 貯 蔵 所	1 種 取 扱 所	2 種 取 扱 所	種 取 扱 所	移 取 扱 所
12	11,163	116	7,340	1,519	1,778	266	2,188	55	1,143	391	3,707	1,983	39	10	27	1,648	
13	11,024	112	7,255	1,512	1,750	259	2,152	51	1,157	374	3,657	1,947	38	10	26	1,636	
14	10,827	113	7,107	1,513	1,701	263	2,148	53	1,160	269	3,607	1,917	37	9	23	1,621	
15	10,731	116	7,044	1,481	1,688	265	2,120	48	1,163	279	3,571	1,883	35	10	24	1,619	
16	10,532	121	6,901	1,448	1,664	267	2,063	45	1,141	273	3,510	1,844	32	10	24	1,600	
17	10,480	119	6,856	1,444	1,666	268	2,022	43	1,125	288	3,505	1,841	31	10	24	1,599	
18	10,405	114	6,824	1,447	1,656	275	1,965	42	1,149	290	3,467	1,802	32	9	23	1,601	
19	10,214	122	6,712	1,421	1,665	272	1,909	39	1,114	292	3,380	1,744	32	9	22	1,573	
20	10,109	129	6,675	1,413	1,677	269	1,850	39	1,111	316	3,305	1,709	29	10	22	1,535	
21	9,893	130	6,543	1,398	1,661	262	1,783	39	1,079	321	3,220	1,651	28	10	22	1,509	
22	9,750	128	6,472	1,386	1,654	263	1,739	40	1,071	319	3,150	1,608	27	10	22	1,483	
23	9,577	126	6,329	1,365	1,617	264	1,664	40	1,064	315	3,122	1,583	25	10	22	1,482	
24	9,320	122	6,153	1,366	1,563	261	1,572	40	1,038	313	3,045	1,541	25	10	22	1,447	

第6-2表 消防本部別危険物施設数 (完成検査済証交付施設)

平成25年3月31日現在

製造所等の別 消防本部等の別	製造所数	貯蔵				蔵							取					事業所数		
		小計	屋内蔵	屋外蔵	屋外タンク	専定屋外タンク	旧法タンク	旧法タンク	専定屋外タンク	地下タンク	簡易タンク	移動タンク	屋外蔵	外蔵	小計	給取	油1種販売所		油2種販売所	移送
県	9,320	6,153	1,366	1,563	96	88	103	61	261	1,572	40	1,038	313	3,045	1,541	25	10	22	1,447	4,350
消防本部設置市計	6,594	4,451	980	1,190	86	78	80	47	191	1,110	25	760	195	2,054	1,034	18	6	16	980	2,978
広島市	2,199	4	357	157	36	34	7	7	99	479	2	279	67	755	430	6	3	1	315	1,259
呉市	619	-	115	61	2	1	4	-	19	85	6	61	23	249	99	3	1	2	144	330
三原市	509	6	312	69	77	3	2	-	15	98	1	40	12	191	106	3	-	-	82	250
尾道市	438	3	298	82	60	2	2	-	7	73	3	42	31	137	76	4	1	-	56	256
大竹市	953	48	753	51	511	38	35	36	20	23	-	152	14	152	18	-	-	5	129	48
東広島市	1,078	13	740	194	177	1	-	8	1	20	218	7	99	325	163	1	-	4	157	457
廿日市市	382	4	277	39	79	4	4	2	11	74	3	56	15	101	58	-	1	2	40	190
安芸高田市	173	-	108	31	10	-	-	-	8	45	3	8	3	65	38	-	-	-	27	114
江田島市	243	11	153	42	58	-	-	23	17	15	-	23	5	79	46	1	-	2	30	74
消防本部設置町計	269	2	185	52	32	-	-	-	3	69	-	17	12	82	43	1	-	-	38	131
府中市	61	-	42	18	3	-	-	-	2	18	-	-	1	19	6	1	-	-	12	21
北広島町	208	2	143	34	29	-	-	-	1	51	-	17	11	63	37	-	-	-	26	110
一部事務組合合計	2,457	31	1,517	334	341	10	10	23	14	67	15	261	106	909	464	6	4	6	429	1,241
備北地区消防広域行政組合	596	1	368	58	50	-	-	-	12	140	7	90	11	227	132	2	-	-	93	405
福山地区消防組合	1,861	30	1,149	276	291	10	10	23	14	55	253	171	95	682	332	4	4	6	336	836

第6-3表 指定数量別・類別危険物施設数（完成検査済証交付施設）

平成25年3月31日現在

区分	製造所等の別	製造所数	貯										蔵					所					取									
			屋外		屋内		小計		タ		ン		ク		貯		蔵		所		貯		蔵		所		貯		蔵		所	
			屋外貯蔵所	屋外貯蔵所	屋外貯蔵所	屋外貯蔵所	屋外貯蔵所	屋外貯蔵所	屋外貯蔵所	屋外貯蔵所	屋外貯蔵所	屋外貯蔵所	屋外貯蔵所	屋外貯蔵所	屋外貯蔵所	屋外貯蔵所	屋外貯蔵所	屋外貯蔵所	屋外貯蔵所	屋外貯蔵所	屋外貯蔵所	屋外貯蔵所	屋外貯蔵所	屋外貯蔵所	屋外貯蔵所	屋外貯蔵所	屋外貯蔵所	屋外貯蔵所	屋外貯蔵所	屋外貯蔵所	屋外貯蔵所	屋外貯蔵所
総	数	9,320	122	6,153	1,366	1,563	96	88	103	61	261	1,572	40	1,038	313	3,045	1,541	25	10	22	1,447											
指定	数量の5倍以下	3,475	12	2,703	718	250	-	-	-	-	138	904	40	557	96	760	116	13	-	-	631											
	5倍を超え	1,603	9	1,091	253	219	-	-	-	-	96	359	-	28	136	503	161	6	-	-	336											
	10 " 50 "	1,948	25	1,162	245	452	-	-	-	-	22	250	-	121	72	761	411	6	10	1	333											
	50 " 100 "	844	19	565	62	179	1	1	-	-	-	34	-	284	6	260	206	-	-	-	54											
	100 " 150 "	386	10	175	44	84	1	1	-	-	-	11	-	36	-	201	185	-	-	-	16											
	150 " 200 "	275	5	61	19	32	6	4	-	-	-	4	-	5	1	209	198	-	-	-	11											
	200 " 1,000 "	588	29	244	19	208	66	60	11	11	-	8	-	7	2	315	263	-	-	-	49											
	1,000 " 5,000 "	125	11	91	5	82	20	20	38	18	4	-	-	-	-	23	1	-	-	-	14											
	5,000 " 10,000 "	25	2	21	1	20	-	-	19	9	-	-	-	-	-	2	-	-	-	-	-											
	10,000倍を超えるもの	51	-	40	-	37	2	2	35	23	1	2	-	-	-	11	-	-	-	-	3											
単独の種類の危険物	第一類	6	-	6	6	-	-	-	-	-	-	-	-	-	-	-	-	-	-	-	-											
	第二類	16	-	14	14	-	-	-	-	-	-	-	-	-	-	2	-	-	-	-	2											
	第三類	14	-	9	9	-	-	-	-	-	-	-	-	-	-	5	-	-	-	-	5											
	第四類	9,112	96	6,026	1,256	1,550	96	88	103	61	259	1,572	40	1,038	311	2,990	1,541	23	9	22	1,395											
	第五類	27	3	23	17	4	-	-	-	-	2	-	-	-	-	1	-	-	-	-	1											
	第六類	12	-	12	3	9	-	-	-	-	-	-	-	-	-	-	-	-	-	-	-	-										
混在		133	63	61	-	-	-	-	-	-	-	-	-	-	2	47	-	1	1	-	44											

第6-4表 容量・類別屋外タンク貯蔵所数（完成検査済証交付施設）

平成25年3月31日現在

区分	形態	総数	第 四 類										第三類	第五類	第六類		
			第一類		第二類		第三類		第四類		第五類					第六類	
			原油	ナフサ	ガソリン	灯油	軽油	重油	第四石油類	アルコール	水溶性	非水溶性					
総数		1,563	-	-	-	14	1	24	137	59	436	71	99	202	507	4	9
100 ^{キログラム} 未満		1,063	-	-	-	-	-	5	114	32	335	58	64	116	327	3	9
100 ^{キログラム} 以上500 ^{キログラム} 未満		301	-	-	-	-	-	12	11	16	61	10	22	56	112	1	-
500 "		96	-	-	-	-	-	3	9	7	26	3	2	15	31	-	-
1,000 "		72	-	-	-	2	1	3	2	3	7	-	7	11	36	-	-
5,000 "		6	-	-	-	-	-	-	-	-	5	-	-	-	1	-	-
10,000 "		17	-	-	-	4	-	1	1	1	2	-	4	4	-	-	-
50,000 "		8	-	-	-	8	-	-	-	-	-	-	-	-	-	-	-

第6-5表 危険物施設に対する立入検査状況並びに危険物施設及び無許可施設に対する措置命令件数

(平成24年4月1日～平成25年3月31日)

区分	製造所	総数	貯 蔵 所						取 扱 所													
			屋 内 貯 蔵 所		屋 外 タ ン ク 貯 蔵 所		簡 易 タ ン ク 貯 蔵 所		移 動 タ ン ク 貯 蔵 所		屋 外 貯 蔵 所		給 油 取 扱 所		第 1 種 販 売 取 扱 所		第 2 種 販 売 取 扱 所		移 送 取 扱 所		一 般 取 扱 所	
			小計	525	476	105	753	19	583	115	116	1,008	908	10	6	10	6	10	6	9	585	
立入検査	58	4,152	2,576	476	105	753	19	583	115	116	1,008	908	10	6	10	6	10	6	9	585		
延回数	58	4,328	2,628	482	107	783	19	583	116	1,008	1,008	1,008	10	6	10	6	10	6	10	608		
命令件数	-	4	4	-	-	-	-	-	1	-	-	-	-	-	-	-	-	-	-	-		

第6-6表 形態別危険物規制対象数（完成検査済証交付施設）その1

平成25年3月31日現在

形態区分	貯蔵											取扱													
	屋内貯蔵所					屋外タンク貯蔵所			屋外タンク貯蔵所			移動貯蔵		タンク貯蔵所		所									
	屋内貯蔵		屋外タンク貯蔵			屋外タンク貯蔵			移動貯蔵			タンク貯蔵		所											
	高層式	平屋式	指定高層式	指定平屋式	建築物内設置	建築物外設置	タンク	タンク	タンク	地下タンク貯蔵	積載	I M D G コード	硫黄等	吹付塗装	洗浄	焼入	ボイラ	一般取替	詰	詰	詰	詰			
製造所	122	1,366	-	-	1	20	1,563	261	93	1,572	1,038	68	13	313	-	1,447	35	9	5	201	34	212	44	2	7
高引火点(※)	1	9	-	-	-	-	10	-	-	-	-	-	-	20	-	-	-	-	-	-	1	-	-	-	-
アルキルアルミ等(※)	-	1	-	-	-	-	-	1	-	1	-	-	-	-	-	-	-	-	-	-	-	-	-	-	-

※印は内数

第6-7表 形態別危険物規制対象数（完成検査済証交付施設）その2

平成25年3月31日現在

形態区分	給油取扱所						
	セルブ	航空機	船舶	鉄道等	自家用	セルブ	
建築物区分	セルブ	航空機	船舶	鉄道等	自家用	セルブ	
総数	1,541	10	46	10	604	-	
屋内(※)	8	-	-	-	5	-	
屋内一方開放上階なし(※)	-	-	-	-	1	-	
屋内二方以上開放上階あり(※)	-	-	-	-	2	-	
屋内一方開放上階あり(※)	-	-	-	-	-	-	

※印は内数

第6-8表 容量別旧法タンクの新基準適合数（完成検査済証交付施設）

平成25年3月31日現在

区分	容量別						
	500 ^{kg} 以上 1,000 ^{kg} 未満	1,000 ^{kg} 以上 5,000 ^{kg} 未満	5,000 ^{kg} 以上 10,000 ^{kg} 未満	10,000 ^{kg} 以上 50,000 ^{kg} 未満	50,000 ^{kg} 以上 100,000 ^{kg} 未満	100,000 ^{kg} 以上 200,000 ^{kg} 未満	200,000 ^{kg} 以上
旧タンク	88	42	4	15	13	2	-
新基準適合数(※)	69	24	3	15	13	2	-
小計	46	42	4	15	13	2	-
小計	46	42	4	15	13	2	-

※印は内数

第6-9表 容量及び形態別の地下貯蔵タンク等の数（完成検査済証交付施設）

平成25年3月31日現在

危険物の類別 タンク容量の別	総数		鋼製タンク			鋼製二重殻タンク (SSタンク)			鋼製強化プラスチック製 二重殻タンク (SFタンク)			強化プラスチック製 二重殻タンク (FFタンク)		
	小計	タンク室	直接埋立	漏れ防止	小計	タンク室	直接埋立	小計	タンク室	直接埋立	小計	タンク室	直接埋立	
総数	6,562	492	4,727	73	215	4	211	1,023	40	983	32	2	30	
1*リットル以下のもの	34	4	29	-	-	-	-	1	-	1	-	-	-	
1*リットルを超え10*リットル以下	4,911	332	4,276	52	131	2	129	116	8	108	4	-	4	
10*リットルを超え30*リットル以下	1,312	138	362	20	78	1	77	701	24	677	13	2	11	
30*リットルを超え50*リットル以下	270	53	41	1	6	1	5	196	6	190	15	-	15	
50*リットルを超え100*リットル以下	35	26	19	-	-	-	-	9	2	7	-	-	-	
100*リットルを超えるもの	-	-	-	-	-	-	-	-	-	-	-	-	-	

第6-10表 施設別の地下貯蔵タンク等の数（完成検査済証交付施設）

平成25年3月31日現在

施設区分 タンク種別	総数		製造所20号タンク			地下タンク貯蔵所			給油取扱所			一般取扱所20号タンク				
	小計	タンク室	直接埋立	漏れ防止	小計	タンク室	直接埋立	漏れ防止	小計	タンク室	直接埋立	漏れ防止	小計	タンク室	直接埋立	漏れ防止
総数	6,562	1	-	-	1,700	439	1,228	33	4,565	85	4,440	40	296	4	292	-
鋼製タンク	5,292	1	-	-	1,525	408	1,084	33	3,572	80	3,452	40	194	3	191	-
鋼製二重殻タンク (SSタンク)	215	-	-	-	59	4	55	-	149	-	149	-	7	-	7	-
鋼製強化プラスチック製 二重殻タンク (SFタンク)	1,023	-	-	-	111	25	86	-	818	5	813	-	94	1	93	-
強化プラスチック製 二重殻タンク (FFタンク)	32	-	-	-	5	2	3	-	26	-	26	-	1	-	1	-

第6-1-1表 容量及び形式別の移動タンク貯蔵所数（完成検査済証交付施設）

平成25年3月31日現在

容量別	形式別	総数	単一車形式		被牽引車	
			積載式以外	積載式	積載式以外	積載式
総数		1,038	885	24	153	33
2 [*] リットル以下のもの		292	292	13	-	-
2 [*] リットルを超え4 [*] リットル以下のもの		292	292	3	-	-
4 [*] リットルを超え14 [*] リットル以下のもの		234	216	8	18	8
14 [*] リットルを超え20 [*] リットル以下のもの		182	85	-	97	2
20 [*] リットルを超え25 [*] リットル以下のもの		23	-	-	23	14
25 [*] リットルを超え30 [*] リットル以下のもの		15	-	-	15	9

第6-1-2表 給油危険物別の給油取扱所数（完成検査済証交付施設）

給油危険物の区分	総数	ガソリン		軽油		ガソリン・軽油 メタノール等		ガソリン・軽油・ メタノール等		ガソリン・軽油・ メタノール等	
		固定注 油設備	固定注 油設備	固定注 油設備	固定注 油設備	固定注 油設備	固定注 油設備	固定注 油設備	固定注 油設備	固定注 油設備	固定注 油設備
給油取扱所の区分											
給油取扱所 (圧縮天然ガス充填設備)	1,475	800	69	23	359	42	1,047	735	-	-	-
自家用給油取扱所(※)	4	-	-	-	-	-	4	-	-	-	-
	604	45	34	-	337	34	233	11	-	-	-

平成25年3月31日現在

※印は内数

第6-1-3表 危険物事業所数

平成25年3月31日現在

事業場	危険物保安統括管理者等を設けなければならない事業所		
	危険物保安統括 管理者	危険物施設保安員	予防規定 自衛消防組織
区分			その他の事業所
総数	5	27	1,248
			1
			3,102

第6-14表 製造所等の許可、完成検査及び廃止届等の数

(平成24年4月1日～平成25年3月31日)

区分	製造所等の別	総数	貯蔵										取扱				一般取扱所				
			製造所		貯蔵		簡易タンク		地下タンク		移動タンク		屋外貯蔵		小計	給取		油取扱所	第1種取扱所	第2種取扱所	移送取扱所
			屋貯蔵	内貯蔵	屋外タンク貯蔵	屋内タンク貯蔵	地下タンク貯蔵	簡易タンク貯蔵	移動タンク貯蔵	屋外貯蔵	屋外貯蔵										
設置		134	3	17	12	6	12	12	6	24	4	56	19	0	-	-	1	36			
変更		835	70	22	103	2	63	63	2	65	5	505	304	-	-	12	189				
常置場所の変更	出	42	-	-	-	-	-	-	-	42	-	-	-	-	-	-	-	-			
常置場所の変更	入	40	-	-	-	-	-	-	-	40	-	-	-	-	-	-	-	-			
完成検査	設置	148	1	29	14	5	18	18	5	25	5	51	20	-	-	-	31				
完成検査	変更	779	65	17	93	1	64	64	1	66	4	469	278	-	-	9	182				
完成検査	入	40	-	-	-	-	-	-	-	34	-	-	-	-	-	-	-				
廃止届	等	379	6	30	61	9	108	108	9	39	5	121	63	0	-	-	58				

第6-15表 圧縮アセチレンガス等及び指定可燃物等並びに少量危険物の状況

平成25年3月31日現在

区分	圧縮アセチレンガス等					指定可燃物等					少量危険物		
	圧縮アセチレンガス	無水硫酸	液化石油ガス	生石灰	劇物	可燃性固体類	石炭・木炭	可燃性液体	合成樹脂類	再生資源燃料	その他	指定可燃物に類する物品	移動タンク
総数	1,048	64	13,302	61	47	171	81	199	728	34	684	38	12,166
													1,225

第6-16表 危険物施設等の事故発生件数の推移（施設別）

年	総計	製造所	屋外タンク貯蔵所	屋内タンク貯蔵所	地下タンク貯蔵所	移動タンク貯蔵所	給油取扱所	移送取扱所	一般取扱所	危険物運搬車両	少量危険物施設	無許可施設	非危険物施設
15	25	-	2	-	4	5	7	-	7	-	-	-	-
16	32	-	2	-	1	1	15	2	5	-	-	2	4
17	26	1	1	-	3	4	4	-	8	-	-	-	5
18	33	3	1	-	2	1	16	-	5	-	-	3	2
19	29	1	1	-	2	-	16	1	5	1	-	-	2
20	13	-	-	-	1	1	5	-	5	1	-	-	2
21	26	-	-	-	2	4	10	-	9	1	-	-	-
22	28	3	1	-	-	2	12	-	8	1	-	-	1
23	32	5	-	-	-	5	4	1	6	2	1	2	6
24	27	8	4	-	2	1	6	-	5	1	-	-	-
計	271	21	8	0	17	24	95	3	63	4	0	5	16

第6-17表 危険物施設等の事故発生件数の推移（事故種別）

年	総計	爆発	火災	漏えい	破損	その他
15	25	-	6	13	6	-
16	32	-	11	11	10	-
17	26	-	9	15	1	1
18	33	-	7	12	12	2
19	29	-	3	11	14	1
20	13	-	1	6	4	2
21	26	-	5	16	4	1
22	28	1	9	9	5	4
23	32	-	5	22	2	3
24	27	1	7	13	6	-
計	271	2	63	128	64	14

第6-1-18表 危険物取扱者試験実施状況

種別 年度	合計		甲種		乙種第1類		乙種第2類		乙種第3類		乙種第4類		乙種第5類		乙種第6類		丙種					
	受験者	合格者	受験者	合格者	受験者	合格者	受験者	合格者	受験者	合格者	受験者	合格者	受験者	合格者	受験者	合格者	受験者	合格者				
1 5	11,260	4,297	446	118	323	233	72.1	352	217	61.6	284	206	72.5	287	227	79.1	315	217	68.9	1,383	637	46.1
1 6	11,290	4,165	490	115	366	229	62.6	396	246	62.1	303	194	64.0	315	201	63.8	380	249	65.5	1,188	502	42.3
1 7	11,407	4,026	417	122	329	177	53.8	388	235	60.6	293	191	65.2	337	217	64.4	371	217	58.5	1,198	463	38.6
1 8	11,254	4,615	451	105	359	217	60.4	403	272	67.5	321	190	59.2	338	233	68.9	404	287	71.0	989	453	45.8
1 9	12,437	5,178	507	138	442	291	65.8	453	303	66.9	413	253	61.3	428	261	61.0	573	369	64.4	910	401	44.1
2 0	11,378	4,428	552	152	376	223	59.3	400	252	63.0	414	289	69.8	447	324	72.5	450	330	73.3	903	412	45.6
2 1	11,484	4,705	553	163	477	314	65.8	403	294	73.0	452	307	67.9	419	300	71.6	496	350	70.6	698	384	55.0
2 2	11,500	4,625	540	177	483	322	66.7	415	291	70.1	522	367	70.3	486	338	69.5	511	325	63.6	903	451	49.9
2 3	10,784	4,220	544	174	457	318	69.6	413	295	71.4	486	325	66.9	449	320	71.3	522	357	68.4	637	333	52.3
2 4	10,295	4,150	483	150	363	257	70.8	343	262	76.4	458	324	70.7	447	290	64.9	433	300	69.3	696	342	49.1

第6-1-19表 危険物取扱者免状交付状況

免状区分 年度	合計	甲種		乙種						丙種	
		小計	第1類	第2類	第3類	第4類	第5類	第6類	第1類	第2類	
1 5	4,241	115	232	216	204	2,431	225	214	604		
1 6	4,087	115	226	244	192	2,395	199	246	470		
1 7	3,931	116	3,397	173	230	189	2,369	215	217	422	
1 8	4,513	103	3,986	217	267	186	2,802	228	286	424	
1 9	5,084	138	4,568	286	300	249	3,120	256	357	378	
2 0	4,531	147	3,965	227	256	294	2,527	328	333	419	
2 1	4,640	161	4,115	304	291	293	2,585	296	346	364	
2 2	4,476	173	3,877	309	282	351	2,307	322	306	426	
2 3	4,141	174	3,661	319	285	314	2,079	318	346	306	
2 4	4,034	146	3,573	249	251	321	2,163	285	304	315	

第6-2-0表 危険物取扱者保安講習受講状況

年度	受講者数
1 5	3,907
1 6	3,665
1 7	3,763
1 8	3,867
1 9	3,756
2 0	3,870
2 1	3,917
2 2	3,906
2 3	3,938
2 4	4,262