

広島県の人口動態統計（平成25年[1月～12月]確定数）の概況

[出典 平成25年(2013)人口動態統計(確定数)の概況 厚生労働省]

健康福祉局

1 出生

- 出生数は、**24,713**人(対前年133人減少)
- 出生率(人口千対)は **8.8**(高い方から全国7位)
- 合計特殊出生率(※)は、**1.57**(高い方から全国11位)
- (※15～49歳の女性の年齢別出生率の合計)

2 死亡

- 死亡数は、**29,358**人(対前年85人増加)
- 死亡率(人口千対)は、**10.5**(高い方から全国34位)

〔四大死因

①悪性新生物	8,212人	(人口10万対死亡率	292.3)
②心疾患	4,884人	(173.9)
③肺炎	2,852人	(101.5)
④脳血管疾患	2,610人	(92.9)

3 自然増加

- 自然増加数(出生数-死亡数)は、**△4,645**人

4 婚姻

- 婚姻件数は、**14,495**組(対前年173組減少)
- 婚姻率(人口千対)は、**5.2**(高い方から全国10位)



5 離婚

- 離婚件数は、**5,079**組(対前年5組増加)
- 離婚率(人口千対)は、**1.81**(高い方から全国21位)

〔なお、この統計資料の数値は、日本において発生した日本人の事象を客体としている。〕

表1 人口動態総覧

項目	実数			率(注)			
				広島県		全国	
	平成25年	平成24年	対前年比	平成25年	平成24年	平成25年	平成24年
出生	24,713 人	24,846 人	99.5 %	8.8	8.8	8.2	8.2
合計特殊出生率				1.57	1.54	1.43	1.41
死亡	29,358 人	29,273 人	100.3 %	10.5	10.4	10.1	10.0
自然増加	△4,645 人	△4,427 人		△1.7	△1.6	△1.9	△1.7
死産	540 胎	526 胎	102.7 %	21.4	20.7	22.9	23.4
婚姻	14,495 組	14,668 組	98.8 %	5.2	5.2	5.3	5.3
離婚	5,079 組	5,074 組	100.1 %	1.81	1.80	1.84	1.87

(注) 各比率の算出方法

- 出生・死亡・自然増加・婚姻・離婚率 = 年間の事件数/基礎人口 × 1,000
- 合計特殊出生率 = (母の年齢別出生児数/年齢別女性人口)の15歳から49歳までの総和
- 死産率 = 年間の事件数/年間の出産数 × 1,000 (年間の出産数とは、出生数と死産数を加えたものである。)

人口動態統計とは ～ 出生、死亡、婚姻、離婚及び死産の5種類の「人口動態事象」について
市町へ提出された届書等(出生届等)をもとに集計したもの

表2 保健所・市町別にみた人口動態総覧

保健所 市町	出生						死亡				
	出生数(人)				出生率		死亡数(人)			死亡率	
	総数	男	女	(内) 低体重児数	率	市町別 順位	総数	男	女	率 (人口千対)	市町別 順位
総数	24,713	12,693	12,020	2,379	8.8		29,358	14,977	14,381	10.5	
広島市	11,153	5,780	5,373	1,043	9.4	5	9,655	4,909	4,746	8.2	21
中区	1,130	612	518	110	9.1		1,189	583	606	9.6	
東区	1,051	558	493	107	8.7		1,050	542	508	8.7	
南区	1,238	666	572	112	9.0		1,176	591	585	8.6	
西区	1,877	961	916	160	10.2		1,465	737	728	8.0	
安佐南区	2,918	1,465	1,453	275	12.4		1,522	780	742	6.5	
安佐北区	964	494	470	90	6.4		1,534	792	742	10.2	
安芸区	790	416	374	71	10.0		633	325	308	8.0	
佐伯区	1,185	608	577	118	8.7		1,086	559	527	8.0	
福山市	4,444	2,249	2,195	396	9.5	4	4,504	2,361	2,143	9.7	18
呉市	1,717	861	856	179	7.2	11	3,184	1,592	1,592	13.4	13
西部	2,657	1,345	1,312	302	7.7		3,868	1,993	1,875	11.2	
西部	1,076	546	530	120	7.4		1,455	783	672	10.0	
大竹市	209	116	93	17	7.4	9	351	205	146	12.5	15
廿日市市	867	430	437	103	7.4	9	1,104	578	526	9.4	19
広島支所	1,445	734	711	157	8.3		1,917	962	955	11.0	
安芸高田市	170	83	87	19	5.5	17	488	241	247	15.9	7
府中町	562	286	276	64	11.0	1	398	209	189	7.8	22
海田町	306	156	150	33	10.9	2	212	119	93	7.6	23
熊野町	154	77	77	9	6.2	14	246	124	122	9.9	17
坂町	113	60	53	10	8.5	6	151	68	83	11.3	16
安芸太田町	35	17	18	8	4.9	21	132	57	75	18.3	5
北広島町	105	55	50	14	5.4	19	290	144	146	14.8	10
呉支所	136	65	71	25	5.3		496	248	248	19.5	
江田島市	136	65	71	25	5.3	20	496	248	248	19.5	3
西部東	1,923	1,000	923	177	8.9		2,211	1,119	1,092	10.3	
竹原市	165	85	80	14	5.8	16	435	206	229	15.3	8
東広島市	1,731	898	833	162	9.7	3	1,591	807	784	8.9	20
大崎上島町	27	17	10	1	3.3	23	185	106	79	22.8	2
東部	2,149	1,120	1,029	220	6.9		4,362	2,225	2,137	13.9	
東部	1,837	965	872	181	7.1		3,513	1,802	1,711	13.5	
三原市	766	409	357	73	7.8	7	1,255	650	605	12.7	14
尾道市	975	505	470	96	6.8	12	1,958	1,006	952	13.6	12
世羅町	96	51	45	12	5.5	17	300	146	154	17.1	6
福山支所	312	155	157	39	5.9		849	423	426	16.1	
府中市	264	138	126	34	6.2	14	610	311	299	14.4	11
神石高原町	48	17	31	5	4.6	22	239	112	127	23.0	1
北部	670	338	332	62	7.0		1,574	778	796	16.6	
三次市	419	210	209	39	7.5	8	836	414	422	14.9	9
庄原市	251	128	123	23	6.4	13	738	364	374	18.9	4

- (注) 1 市町別及び保健所別の表章については、平成21年12月31日現在の行政区画によって編集した。
 2 出生児数のうち、低体重児とは出生時の体重が2,500グラム未満のものをいう。
 3 市町別(出生等)率順位は率の高い方からの順位となっている。
 4 平成21年度の保健所再編により、旧保健所分の各市町は、それぞれ新保健所に含まれている。

自然増加					死産			婚姻			離婚			保健所 市町
自然増加数(人)			自然増加率		総数	死産率		件数	婚姻率		件数	離婚率		
総数	男	女	率 (人口千対)	市町別 順位		率 (出産千対)	市町別 順位		率 (人口千対)	市町別 順位		率 (人口千対)	市町別 順位	
					総数			率			市町別 順位			
△ 4,645	△ 2,284	△ 2,361	△ 1.7		540	21.4		14,495	5.2		5,079	1.81		総数
1,498	871	627	1.3	3	238	20.9	13	6,718	5.7	3	2,172	1.84	4	広島市
△ 59	29	△ 88	△ 0.5		24	20.8		912	7.4		241	1.95		中区
1	16	△ 15	0.0		31	28.7		642	5.3		240	1.99		東区
62	75	△ 13	0.5		21	16.7		853	6.2		215	1.56		南区
412	224	188	2.2		44	22.9		1,244	6.8		361	1.97		西区
1,396	685	711	6.0		52	17.5		1,369	5.8		428	1.83		安佐南区
△ 570	△ 298	△ 272	△ 3.8		25	25.3		627	4.2		293	1.95		安佐北区
157	91	66	2.0		13	16.2		394	5.0		142	1.79		安芸区
99	49	50	0.7		28	23.1		677	5.0		252	1.86		佐伯区
△ 60	△ 112	52	△ 0.1	5	97	21.4	12	2,457	5.3	4	922	1.98	2	福山市
△ 1,467	△ 731	△ 736	△ 6.2	11	39	22.2	10	1,030	4.3	9	409	1.72	8	呉市
△ 1,211	△ 648	△ 563	△ 3.5		50	18.5		1,591	4.6		560	1.62		西部
△ 379	△ 237	△ 142	△ 2.6		29	26.2		666	4.6		241	1.66		西部
△ 142	△ 89	△ 53	△ 5.0	9	6	27.9	3	136	4.8	6	45	1.60	12	大竹市
△ 237	△ 148	△ 89	△ 2.0	6	23	25.8	4	530	4.5	7	196	1.68	10	廿日市市
△ 472	△ 228	△ 244	△ 2.7		20	13.7		826	4.7		276	1.58		広島支所
△ 318	△ 158	△ 160	△ 10.4	17	4	23.0	7	95	3.1	21	45	1.46	14	安芸高田市
164	77	87	3.2	2	8	14.0	16	301	5.9	2	90	1.77	5	府中町
94	37	57	3.4	1	7	22.4	9	202	7.2	1	53	1.89	3	海田町
△ 92	△ 47	△ 45	△ 3.7	8	1	6.5	18	85	3.4	18	35	1.41	16	熊野町
△ 38	△ 8	△ 30	△ 2.8	7	-	-	19	56	4.2	10	16	1.20	19	坂町
△ 97	△ 40	△ 57	△ 13.4	20	-	-	19	11	1.5	23	5	0.69	23	安芸太田町
△ 185	△ 89	△ 96	△ 9.5	15	-	-	19	76	3.9	12	32	1.64	11	北広島町
△ 360	△ 183	△ 177	△ 14.1		1	7.3		99	3.9		43	1.69		呉支所
△ 360	△ 183	△ 177	△ 14.1	21	1	7.3	17	99	3.9	12	43	1.69	9	江田島市
△ 288	△ 119	△ 169	△ 1.3		44	22.4		1,079	5.0		352	1.64		西部東
△ 270	△ 121	△ 149	△ 9.5	15	4	23.7	6	99	3.5	15	38	1.34	18	竹原市
140	91	49	0.8	4	40	22.6	8	954	5.3	4	308	1.73	7	東広島市
△ 158	△ 89	△ 69	△ 19.4	23	-	-	19	26	3.2	19	6	0.74	22	大崎上島町
△ 2,213	△ 1,105	△ 1,108	△ 7.1		51	23.2		1,247	4.0		509	1.63		東部
△ 1,676	△ 837	△ 839	△ 6.4		45	23.9		1,067	4.1		447	1.72		東部
△ 489	△ 241	△ 248	△ 5.0	9	14	17.9	14	445	4.5	7	201	2.04	1	三原市
△ 983	△ 501	△ 482	△ 6.8	12	25	25.0	5	566	3.9	12	222	1.54	13	尾道市
△ 204	△ 95	△ 109	△ 11.6	18	6	58.8	1	56	3.2	19	24	1.37	17	世羅町
△ 537	△ 268	△ 269	△ 10.2		6	18.9		180	3.4		62	1.18		福山支所
△ 346	△ 173	△ 173	△ 8.2	14	6	22.2	10	149	3.5	15	50	1.18	20	府中市
△ 191	△ 95	△ 96	△ 18.4	22	-	-	19	31	3.0	22	12	1.15	21	神石高原町
△ 904	△ 440	△ 464	△ 9.5		21	30.4		373	3.9		155	1.63		北部
△ 417	△ 204	△ 213	△ 7.4	13	17	39.0	2	235	4.2	10	99	1.77	5	三次市
△ 487	△ 236	△ 251	△ 12.5	19	4	15.7	15	138	3.5	15	56	1.43	15	庄原市

表3 都道府県別人口動態総覧 (率)

都道府県	出生		合計特殊出生率		死亡		自然増加		死産		婚姻		離婚	
	(人口千対)				(人口千対)		(人口千対)		(出産千対)		(人口千対)		(人口千対)	
		順位		順位		順位		順位		順位		順位		順位
全 国	8.2		1.43		10.1		△ 1.9		22.9		5.3		1.84	
北海道	7.1	45	1.28	45	11.0	27	△ 3.9	30	28.8	2	4.9	24	2.09	2
青森	6.8	46	1.40	37	12.8	8	△ 6.0	44	25.5	9	4.3	43	1.75	29
岩手	7.2	43	1.46	26	12.4	13	△ 5.2	39	27.0	7	4.2	45	1.55	41
宮城	8.2	22	1.34	39	9.6	39	△ 1.4	10	22.4	28	5.2	9	1.80	23
秋田	5.9	47	1.35	38	14.2	1	△ 8.3	47	23.6	17	3.7	47	1.42	46
山形	7.2	42	1.47	25	13.2	4	△ 6.0	44	21.2	37	4.2	46	1.47	44
福島	7.5	35	1.53	15	12.2	15	△ 4.7	36	25.8	8	4.7	33	1.67	34
茨城	7.7	31	1.42	34	10.5	32	△ 2.8	21	23.5	18	4.9	18	1.74	30
栃木	7.9	25	1.43	31	10.5	31	△ 2.6	17	21.6	31	5.2	8	1.85	13
群馬	7.6	34	1.41	36	11.1	25	△ 3.6	27	22.9	22	4.6	35	1.80	22
埼玉	8.1	23	1.33	41	8.4	45	△ 0.4	6	23.8	15	5.1	12	1.84	15
千葉	7.9	28	1.33	40	8.8	41	△ 0.9	8	22.8	23	5.1	11	1.85	14
東京都	8.5	10	1.13	47	8.5	44	0.0	5	21.7	30	6.8	1	1.92	8
神奈川県	8.3	14	1.31	44	8.1	46	0.2	4	21.3	36	5.6	6	1.85	12
新潟	7.4	39	1.44	30	12.2	14	△ 4.9	37	23.2	19	4.3	42	1.41	47
富山	7.3	41	1.43	33	11.8	17	△ 4.5	35	24.1	14	4.4	40	1.47	45
石川	8.2	20	1.49	21	10.6	30	△ 2.4	15	17.6	47	4.6	34	1.58	40
福井	8.2	18	1.60	8	11.2	24	△ 2.9	24	22.5	26	4.8	25	1.51	42
山梨	7.4	37	1.44	29	11.3	22	△ 3.9	30	20.4	43	4.7	28	1.76	28
長野	7.8	30	1.54	14	11.6	19	△ 3.8	29	22.7	24	4.7	27	1.63	38
岐阜	7.9	27	1.45	28	10.7	29	△ 2.7	19	19.1	46	4.7	32	1.60	39
静岡県	8.2	17	1.53	17	10.5	33	△ 2.2	14	20.9	39	5.0	16	1.84	17
愛知県	9.2	3	1.47	24	8.6	43	0.6	2	20.8	40	5.8	3	1.79	24
三重	8.1	24	1.49	20	10.9	28	△ 2.9	24	20.5	42	4.9	21	1.82	19
滋賀	9.3	2	1.53	16	8.8	42	0.6	2	19.6	44	5.3	7	1.67	35
京都	7.8	29	1.26	46	9.8	37	△ 2.0	13	21.4	33	4.9	19	1.78	27
大阪	8.3	15	1.32	42	9.4	40	△ 1.1	9	22.5	27	5.6	4	2.08	3
兵庫県	8.3	12	1.42	35	9.9	36	△ 1.6	11	20.7	41	5.1	13	1.83	18
奈良	7.4	36	1.31	43	10.2	35	△ 2.8	21	24.4	13	4.5	39	1.65	37
和歌山	7.3	40	1.52	19	13.1	6	△ 5.8	42	23.7	16	4.7	30	2.01	6
鳥取	8.3	16	1.62	7	12.7	9	△ 4.4	34	21.4	34	4.7	29	1.71	32
島根	7.9	26	1.65	3	13.7	3	△ 5.8	42	23.1	20	4.3	44	1.50	43
岡山	8.5	11	1.49	22	11.1	26	△ 2.6	17	22.6	25	5.0	15	1.79	26
広島	8.8	7	1.57	11	10.5	34	△ 1.7	12	21.4	35	5.2	10	1.81	21
山口	7.6	33	1.56	12	13.1	5	△ 5.5	40	21.8	29	4.6	36	1.79	25
徳島	7.4	38	1.43	32	13.1	7	△ 5.7	41	21.4	32	4.5	38	1.67	36
香川	8.2	19	1.59	10	11.8	18	△ 3.5	26	19.3	45	4.9	20	1.81	20
愛媛	7.7	32	1.52	18	12.5	11	△ 4.9	37	28.0	5	4.6	37	1.84	16
高知	7.1	44	1.47	23	13.8	2	△ 6.7	46	23.0	21	4.4	41	1.94	7
福岡	9.1	4	1.45	27	9.8	38	△ 0.7	7	25.4	11	5.6	5	2.04	5
佐賀	8.7	9	1.59	9	11.5	21	△ 2.8	21	21.1	38	4.8	26	1.72	31
長崎	8.3	13	1.64	5	12.4	12	△ 4.1	33	28.4	3	4.7	31	1.70	33
熊本	8.9	5	1.65	4	11.3	23	△ 2.4	15	25.4	10	5.0	17	1.86	11
大宮	8.2	21	1.56	13	11.9	16	△ 3.6	27	27.7	6	4.9	22	1.86	10
鹿児	8.8	6	1.72	2	11.6	20	△ 2.7	19	29.0	1	5.1	14	2.08	4
沖縄	8.7	8	1.63	6	12.6	10	△ 3.9	30	28.1	4	4.9	23	1.87	9
	12.2	1	1.94	1	7.8	47	4.4	1	25.1	12	6.3	2	2.59	1

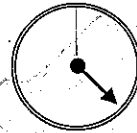
※ 全国順位は、高い方からの順位。

時間でみた動き

() 内は、平成24年の数値

出 生

21分20秒に1人
(21分13秒)



67.7人/1日当たり
(68.1人)

死 亡

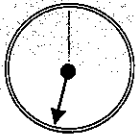
17分57秒に1人
(18分00秒)



80.4人/1日当たり
(80.2人)

婚 姻

36分22秒に1組
(35分56秒)



39.7組/1日当たり
(40.7組)

離 婚

1時間43分46秒に1組
(1時間43分52秒)



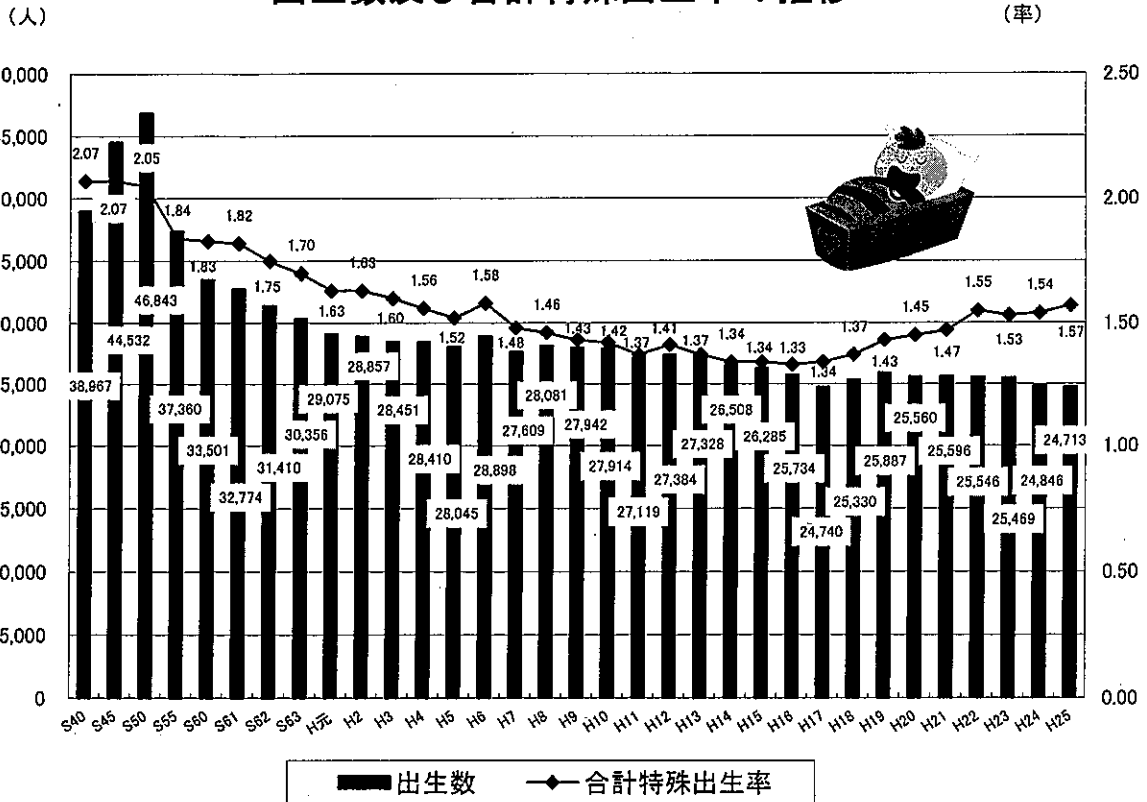
13.9/1日当たり
(13.9組)

全 国

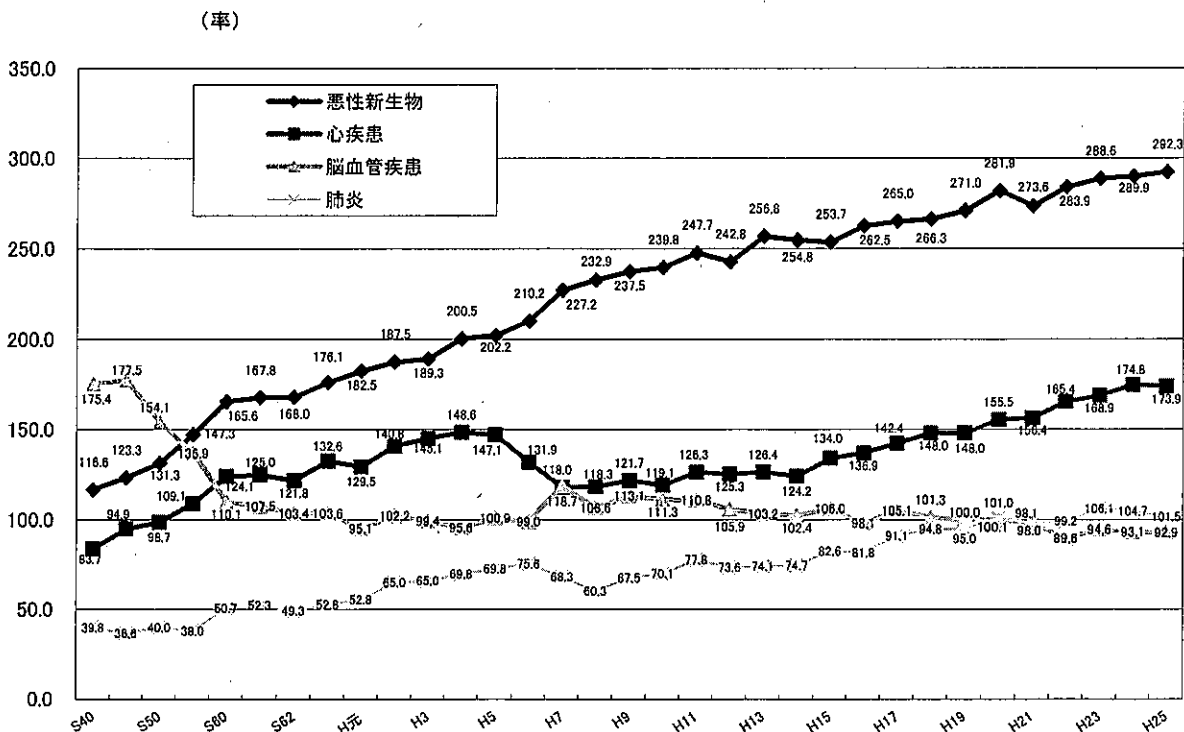
出 生	31秒に1人 (30秒)	2,821.4人/1日当たり (2,841.7人)
死 亡	25秒に1人 (25秒)	3,475.2人/1日当たり (3,442.1人)
婚 姻	48秒に1組 (47秒)	1,809.9組/1日当たり (1,832.5組)
離 婚	2分17秒に1組 (2分14秒)	633.9組/1日当たり (644.9組)

※平成25年の数値は、確定数に基づいて算定したものである。

出生数及び合計特殊出生率の推移



上位四死因による死亡率の推移(人口10万対)



注)平成7年に死因分類等の全面改正が行われている。