

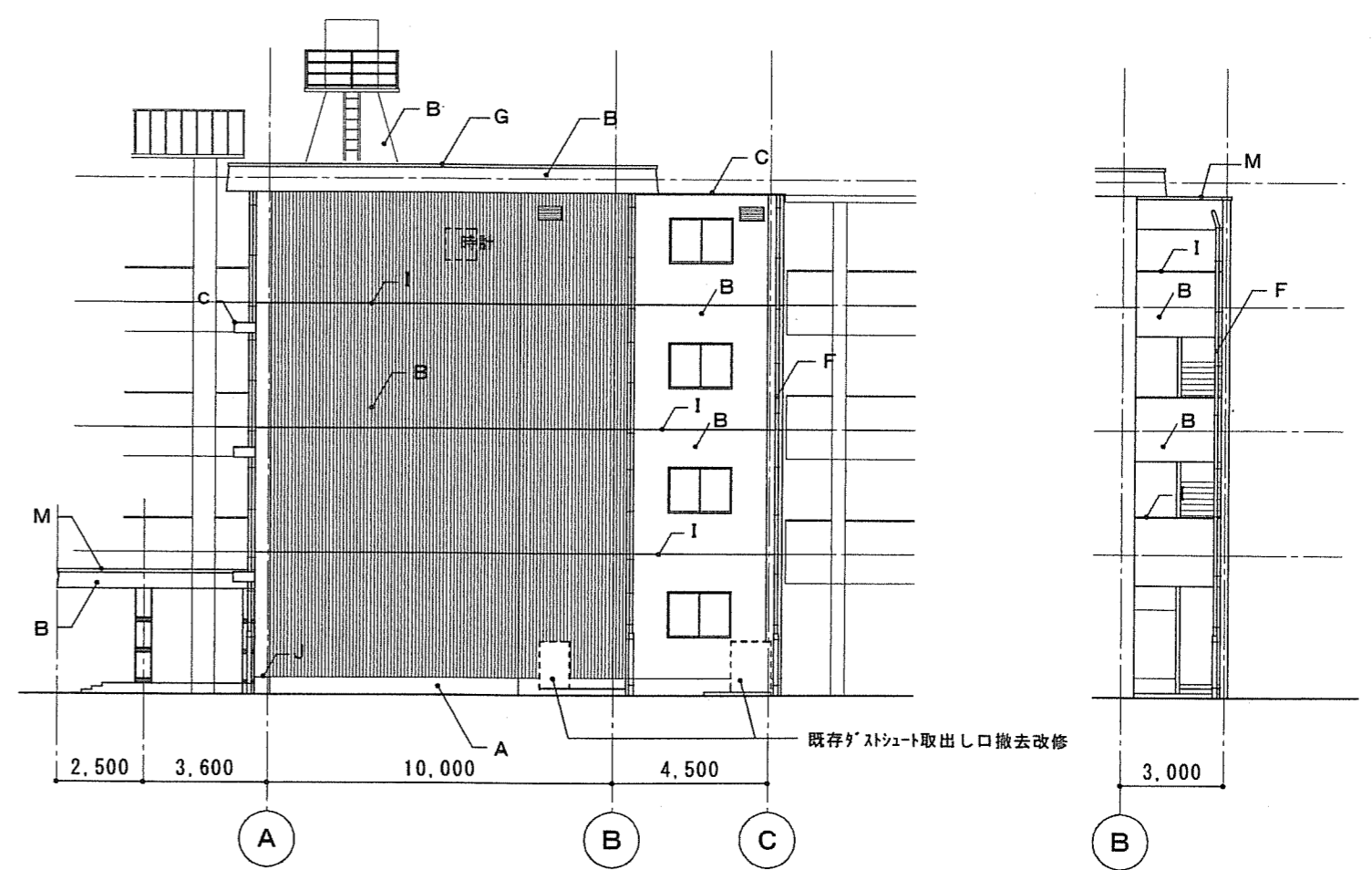
南面立面图 1/200

既存タイル撤去後モルタル金コテ  
石目仕上塗材吹付  
コーダー部分サグ・磨き

凡例

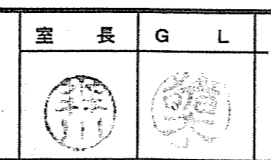
A	巾木	劣化部分改修後 透湿性防水仕上塗装吹付	G	パラベット天端	既存コンクリート撤去 劣化部分改修後 アルミ板新設
B	外壁	劣化部分改修後 複層塗材RE吹付 (凹凸仕上)	H	天井裏換気パイプ	下地処理の上VE塗替え
C	庇 階段室2層上笠木	劣化部分改修後 ウレタン塗膜防水 2mm (X-2)	I		打継目地シーリング 新規充填 25×15
D	庇裏 階段室天井	劣化部分改修後 外装薄塗材E吹付	J		柱打継目地シーリング 新規充填
E	堅槽養生管	下地処理 (RB種) の上 SOP塗装替え	K		堅槽組み金物全箇所取り替え
F	堅 槽	VP100φ下地調整の上 VE塗替え	L		養生管腐蝕部分改修 修理
			M		既設防水押えアルミアングル50×50 撤去後 軒先防水雨仕舞材 (アルミ製) 新設取付 (シーリング共)

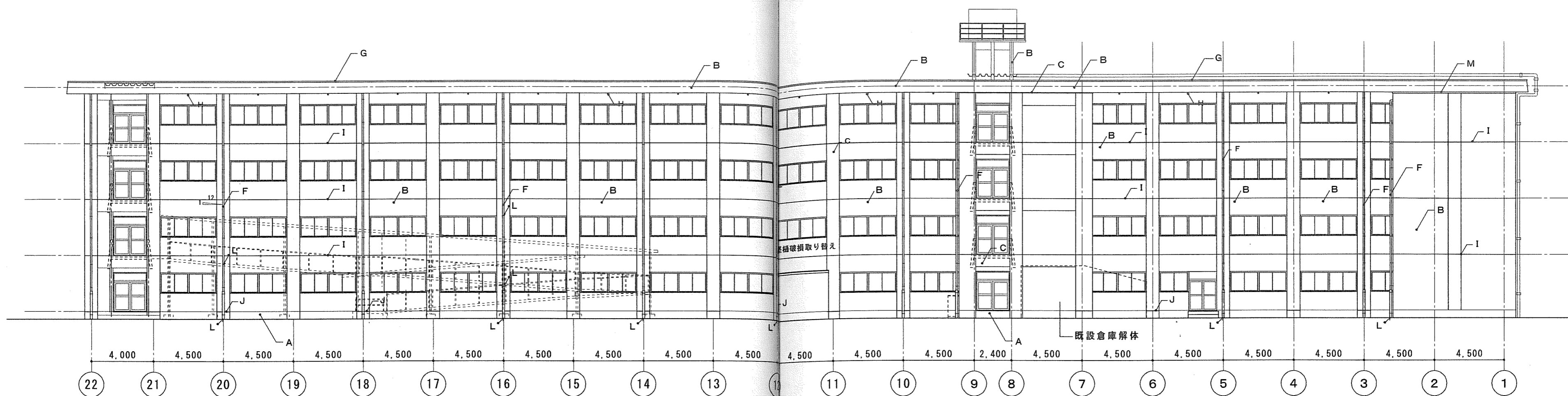
※時計は一時撤去後改修工事を行い  
完了後現況復旧



東面立面图 1/200

屋外階段東立面图 1/200



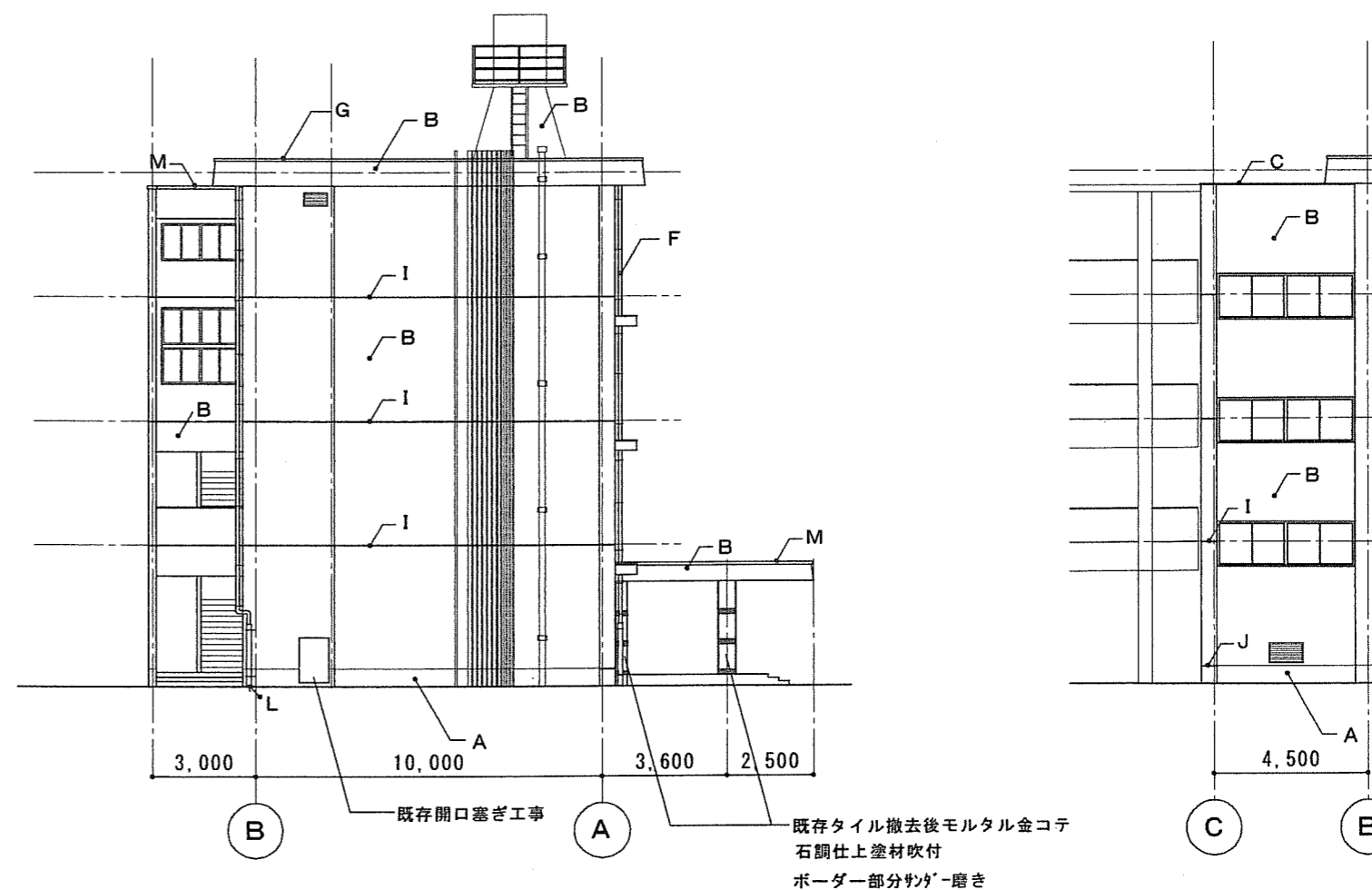


..... : スロープ位置を示す

北面立面図 1/200

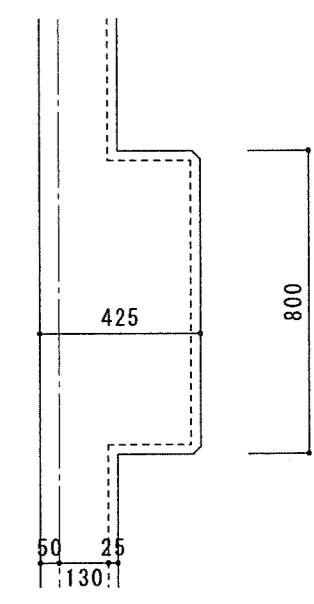
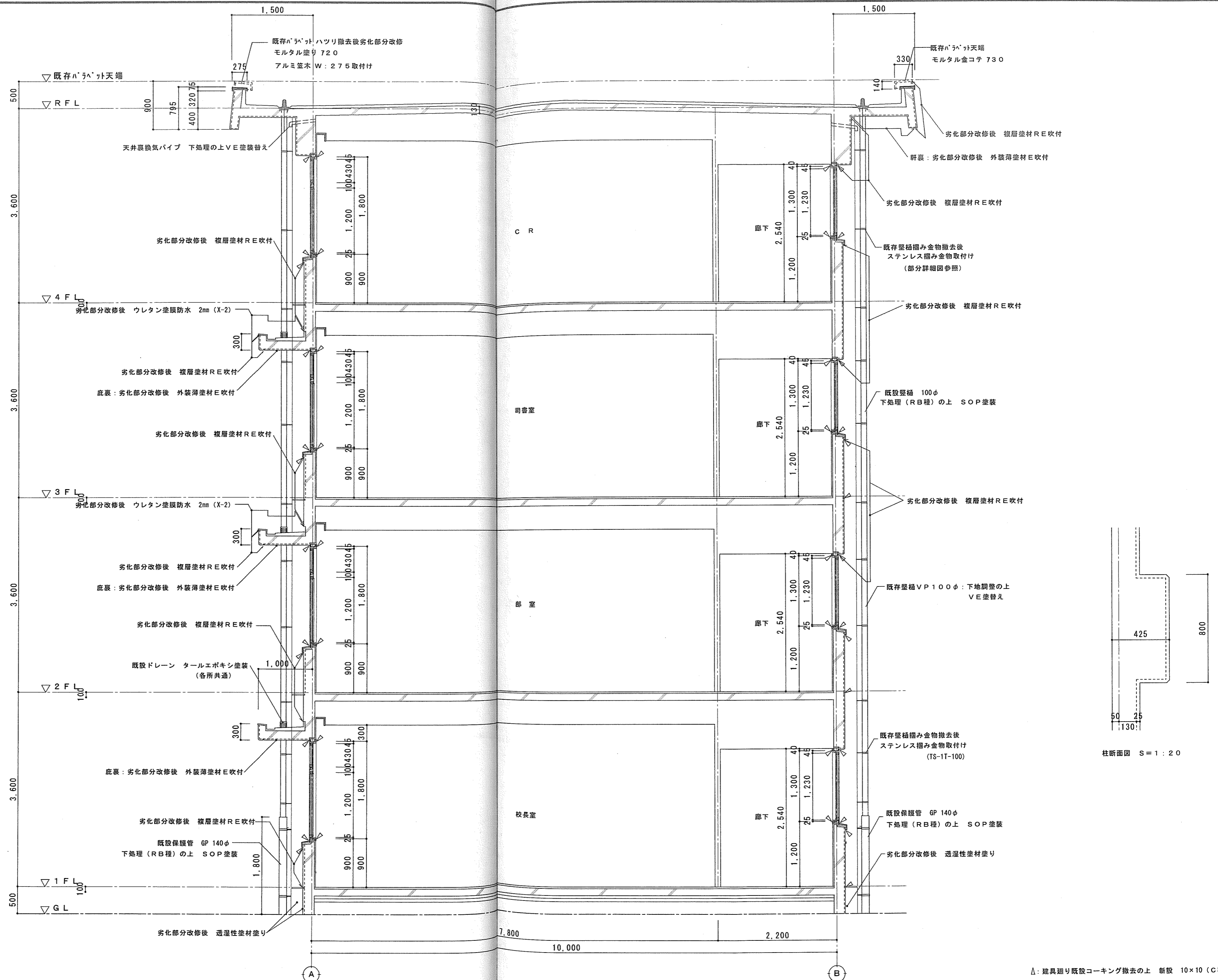
凡例

A	巾木	劣化部分改修後 透湿性防水仕上塗装吹付	G	パラペット天端	既存コンクリート撤去 劣化部分改修後 7mm 笠木新設
B	外壁	劣化部分改修後 複層塗材 RE 吹付 (凹凸仕上)	H	天井裏換気パイプ	下地処理の上 VE 塗替え
C	庇 階段室 2 層上笠木	劣化部分改修後 ウレタン塗膜防水 2mm (X-2)	I		打継目地シーリング 新規充填 2.5 x 1.5
D	庇裏 階段室天井	劣化部分改修後 外装珪藻土 E 吹付	J		柱打継目地シーリング 新規充填
E	壁養生管	下地処理 (RB 様) の上 SOP 塗替え	K	壁挿込み金物全箇所取り替え	
F	壁 挿	VP100φ 下地調整の上 VE 塗替え	L	養生管腐蝕部分改修 修理	
			M	既設防水押えアルミアングル 50 x 50 撤去後 研先防水雨仕舞材 (アルミ製) 新設取付 (シーリング共)	



西面立面図 1/200

階段室 2 西立面図 1/200



柱断面図 S=1:20

△: 建具廻り既設コーキング撤去の上 新設 10×10 (C種)