

事 業 概 要

平成24年度

広島県北部厚生環境事務所

広島県北部保健所

目 次

I 概 況

1	管内の概況	1
2	管内図・主要指標	3
3	行政組織と所管業務	5
	(1) 行政組織	5
	(2) 職員の現況	6
	(3) 沿革	6
4	常設の相談等の実施計画	7
5	人口動態等	8

II 主要事業の概要

1	地域保健福祉対策	9
2	災害対策	9
3	高齢者保健福祉対策	9
4	母子・寡婦福祉対策	10
5	医療対策	10
6	健康増進・栄養改善対策	11
7	感染症対策	12
8	歯科保健対策	12
9	精神保健福祉対策	13
10	難病対策	13
11	肝炎ウイルス対策	14
12	母子保健対策	14
13	食品衛生対策	14
14	生活衛生対策	14
15	薬事対策	15
16	環境保全対策	15
17	廃棄物対策	16

III 資料

管内の状況 一覧（その1）	18
管内の状況 一覧（その2）	19

地域保健福祉対策

(1) 保健福祉関係学生の実習受入れ状況	20
(2) 衛生教育の実施状況	20
(3) 圏域地域保健対策協議会の状況	21
(4) 医師臨床研修受入れ状況	21

地域福祉活動対策

民生委員・児童委員の状況及び内容別相談、支援状況	22
--------------------------	----

高齢者保健福祉対策

(1) 老人クラブの状況	23
(2) 養護老人ホーム及び特別養護老人ホーム（措置分）入所者の状況	23
(3) 介護保険指定事業所・施設の指定状況（主体別）	24
(4) 介護保険指定事業所・施設の指定状況（所在地別）	25

身体障害者（児）福祉・知的障害者（児）福祉対策

(1) 身体障害者（児）の数	26
(2) 知的障害者（児）の数	27
(3) ろうあ者専門相談員の相談指導状況	27

児童・母子（寡婦）福祉対策

(1) 母子・寡婦福祉資金の貸付状況	28
(2) 保育所の状況	29

医療対策

(1) 病院・診療所の状況	30
(2) 立入検査及び使用許可件数	30

健康増進・栄養改善対策等

(1) 給食施設等の指導状況	31
(2) 健康増進法に基づく食品表示指導状況	32
(3) 栄養・運動等指導の実施状況	32

感染症対策

(1) 感染症発生状況	33
(2) 結核の状況	34
(3) 感染症発生に伴う指導状況	36
(4) 新型インフルエンザ対策の連絡会議開催状況	36
(5) エイズ相談及びHIV抗体検査の状況	36
(6) 健康教育実施状況	36
(7) 肝炎相談件数及び肝炎ウイルス検査の実施状況	37

歯科保健対策

(1) 訪問指導等の状況	38
(2) 相談事業の状況	38
(3) 市町指導・支援の状況	38

精神保健福祉対策

(1) 精神障害者入院形態別患者数及び通院等の状況	39
(2) 精神障害者保健福祉手帳の所持状況	39
(3) 組織育成支援状況	39
(4) 相談指導実施状況	40
(5) 家庭訪問指導状況	40
(6) 普及啓発・人材養成実施状況	41

難病対策等

(1) 特定疾患治療研究事業の承認状況	42
(2) 小児慢性特定疾患治療研究事業の承認状況	44
(3) 相談事業の実施状況	44
(4) 電話相談及び面接相談等の状況	44
(5) 家庭訪問指導の状況	45
(6) 患者・家族に対する学習会の実施状況	45
(7) アレルギー疾患相談事業等実施状況	45
(8) アスベスト相談状況	46

母子保健対策

(1) 養育医療給付受給者数	47
(2) 長期療養児療育相談指導の実施状況	47
(3) 自立支援医療（育成医療）給付受給者数の状況	47
(4) 不妊治療費助成の申請状況	47

食品衛生対策

(1) 施設数の状況	48
(2) 食品衛生監視指導計画及び実施状況	50
(3) 食品衛生監視指導状況	51
(4) 食品収去検査状況	53
(5) 集団食中毒発生状況	53

生活衛生対策等

(1) 水道施設の監視状況	54
(2) 狂犬病予防業務の状況	54

薬事対策

(1) 薬事等監視指導状況	55
(2) 毒劇物監視指導状況	55
(3) 麻薬・覚せい剤立入検査状況	56
(4) 医薬品収去検査状況	57
(5) 家庭用品の験買検査状況	57
(6) 献血状況	57

環境保全対策

(1) 公害関係特定施設の状況	58
(2) 土壌汚染、化学物質対策の状況	58
(3) フロン回収破壊法 登録事業者登録状況	59
(4) 公害苦情事案の取扱状況	59
(5) 水質事故事案の取扱状況	59
(6) 大気汚染測定網（常設）一覧表 ＜光化学オキシダントに係る緊急時措置＞	59 60
(7) 環境調査の実施状況	61

廃棄物対策

(1) 一般廃棄物処理施設等立入検査状況	62
(2) 産業廃棄物処理業許可状況	62
(3) 自動車リサイクル法 登録・許可状況	63
(4) 産業廃棄物処理施設設置状況等	63
(5) 産業廃棄物関係立入指導状況	64
(6) 産業廃棄物に係る協議等	65

その他の資料

(1) 管内の保健・医療・福祉関係の主要施設一覧	66
(2) 管内の保健・医療・福祉関係の主要団体等一覧	75

I 概 況

1 管内の概況

(1) 管内区域

管内区域は、三次市・庄原市の2市である。

(2) 地勢等

中国山地の連峰を脊梁とする県の北東部に位置し、島根・鳥取・岡山県と県境を接している。

管内の面積は2,025k㎡で、県の総面積の23.9%を占めているが、その81%は森林地帯となっている。

河川は、北から神野瀬川、西城川、東から馬洗川、南から江の川が流れ、三次市で合流し江の川となり日本海へ注いでいる。一方、道後山を水源とする成羽川は、高梁川に合流し、瀬戸内海に注いでいる。

県境一帯は、比婆・道後・帝釈国定公園となっており、道後山をはじめ比婆山連峰、吾妻山など標高1,000mを越す山々が東西に連なっている。

(3) 人口等

管内の人口は、96,153人(24.3.31現在)で、県内の総人口の約3.4%である。

人口密度は、1k㎡当たり県全体の335.7人に対し、47.5人で、県内でも人口密度の低い地域となっている。

少子化・高齢化の影響もあり、平成23年から平成24年にかけての人口減少率は、1.52%となっている。

また、管内総人口に対する65歳以上の老年人口比率は34.0%で県平均24.3%を大きく上回り、15歳未満の年少人口は12.0%で県平均13.7%を下回り県内でも老年人口比率が高い地域である。

一世帯当たり人数は2.44人で、平成23年の2.47人に比べ、やや減少している。

(4) 気候

県北に位置する管内は、一般に冷涼な気候で、平成22年の平均の気温(年間降水量)は観測地点で、三次14.8℃(1634.0mm)・庄原12.9℃(1661.0mm)・高野12.3℃(2119.5mm)で冬季は霜の害を受けやすく、管内北部では積雪が1mを超えるところもある。

(5) 産業・文化・生活

平成22年国勢調査による管内の就業分布は、第1次産業が14.8%、第2次産業が21.6%、第3次産業が58.2%であり、第1、2次産業従事者が減少しつつあり、就業者の高次産業への移行が進行している。

文化・学術面では、公立大学法人県立広島大学庄原キャンパスの、情報技術とバイオ技術を中心とした実学重視の教育が着実な成果を挙げ、地域に密着した大学として定着している。地域振興面では、近年、三次市では、三次ワイナリーや君田温泉森の泉、奥田元宋・小由女美術館、庄原市では、国営備北丘陵公園やかんぼの郷庄原など、余暇利用目的と地元の文化や特産を活かした施設が各地に整備され、地域の活性化が期待されている。

(6) 交通

ア 道路

京阪神、九州を結ぶ中国自動車道(三次・庄原・東城にインターチェンジ設置)が県北地域における産業流通・観光振興などの要衝となるとともに、高速バスの運行拡充ともあいまって、広島や京阪神、東京方面へのアクセスが便利となった。

また、中国横断自動車道尾道松江線の工事が進む等、高速広域交通網の整備が図られている。管内の一般道路網は、国道 54 号, 182 号, 183 号, 184 号, 314 号, 375 号, 432 号の主要幹線と、主要地方道 21 路線, 一般県道 69 路線などで形成され、逐年整備が進められている。

しかし、これら国道, 主要地方道, 一般県道を通行するバスの利用者は、一部幹線を除き、マイカーの増加に伴い減少の傾向にある。

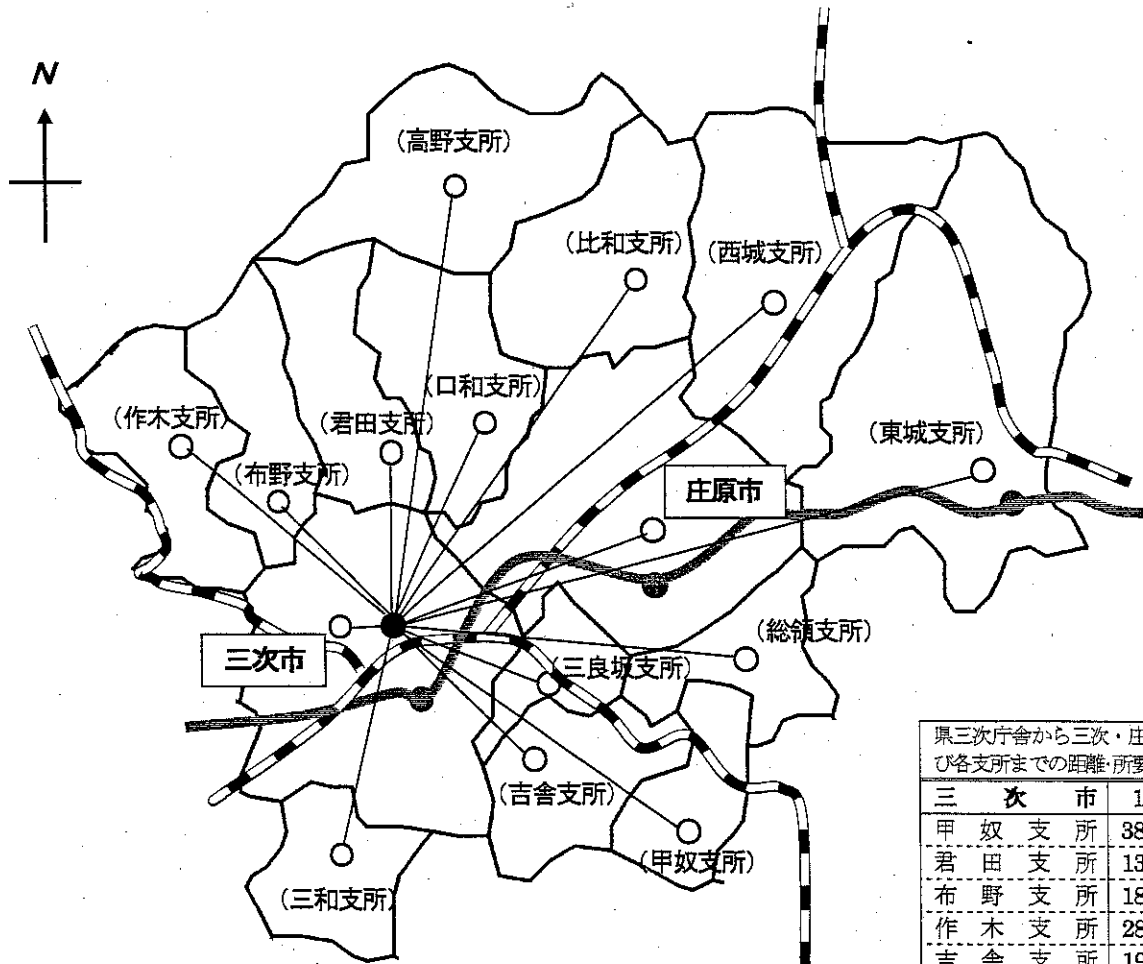
イ 鉄道

芸備線・福塩線・三江線・木次線があり、各々、広島・福山・江津・松江につながっている。

しかし、バス同様鉄道の利用者の減少傾向は続いているが、通勤・通学等の手段として地域にとって重要な役割を担っている。このため地元では、バスや鉄道の利用者の増加に、たゆみない努力が続けられている。

2 管内図

(平成24年4月1日現在)



凡 例	
●	北部厚生環境事務所
○	市 (支所)

県三次庁舎から三次・庄原市役所及び各支所までの距離・所要時間	
三 次 市	1km(5分)
甲 奴 支 所	38km(40分)
君 田 支 所	13km(20分)
布 野 支 所	18km(30分)
作 木 支 所	28km(40分)
吉 舎 支 所	19km(30分)
三 良 坂 支 所	13km(20分)
三 和 支 所	23km(40分)
庄 原 市	20km(35分)
総 領 支 所	37km(40分)
西 城 支 所	42km(50分)
東 城 支 所	53km(60分)
口 和 支 所	20km(40分)
高 野 支 所	40km(60分)
比 和 支 所	40km(50分)

市 町 別 主 要 指 標

区 分	総 数	三 次 市	庄 原 市
面 積 (K m ²)	2,024.79	778.19	1,246.60
世 帯 数	39,476	23,622	15,854
総 人 口	96,349	56,725	39,624
0 歳 ~ 1 4 歳	11,542 (12.0)	7,285 (12.8)	4,257 (10.7)
1 5 歳 ~ 6 4 歳	52,075 (54.0)	31,728 (55.9)	20,347 (51.4)
6 5 歳 ~	32,732 (34.0)	17,712 (31.2)	15,020 (37.9)
人 口 密 度	47.6	72.9	31.8

(注1) 面積…「平成23年度全国都道府県市区町村別面積調」<国土交通省国土地理院>

(注2) 世帯数、総人口、年齢別人口…「住民基本台帳年報」<総務省>[平成24年3月31日現在]

(注3) 総人口年齢区分の下端()は構成比(%)を示す。

(注4) 人口密度…総人口/面積

市町別主要指標

区 分	総数	三次市	庄原市
面積 (K㎡)	2,024.79	778.19	1,246.60
世帯数	39,476	23,622	15,854
総人口	96,349	56,725	39,624
0～4歳	3,618 (3.8)	2,332 (4.1)	1,286 (3.2)
5～9歳	3,852 (4.0)	2,411 (4.3)	1,441 (3.6)
10～14歳	4,072 (4.2)	2,542 (4.5)	1,530 (3.9)
15～19歳	4,248 (4.4)	2,601 (4.6)	1,647 (4.2)
20～24歳	3,951 (4.1)	2,378 (4.2)	1,573 (4.0)
25～29歳	3,915 (4.1)	2,439 (4.3)	1,476 (3.7)
30～34歳	4,476 (4.6)	2,854 (5.0)	1,622 (4.1)
35～39歳	5,385 (5.6)	3,522 (6.2)	1,863 (4.7)
40～44歳	4,950 (5.1)	3,184 (5.6)	1,766 (4.5)
45～49歳	4,374 (4.5)	2,668 (4.7)	1,706 (4.3)
50～54歳	5,616 (5.8)	3,370 (5.9)	2,246 (5.7)
55～59歳	6,642 (6.9)	3,822 (6.7)	2,820 (7.1)
60～64歳	8,518 (8.8)	4,890 (8.6)	3,628 (9.2)
65～69歳	6,148 (6.4)	3,540 (6.2)	2,608 (6.6)
70～74歳	6,015 (6.2)	3,288 (5.8)	2,727 (6.9)
75～79歳	6,904 (7.2)	3,610 (6.4)	3,294 (8.3)
80歳以上	13,665 (14.2)	7,274 (12.8)	6,391 (16.1)
人口密度	47.6	72.9	31.8

(注1) 面積…「平成23年度全国都道府県市区町村別面積調」〈国土交通省国土地理院〉

(注2) 世帯数, 総人口, 年齢別人口…「住民基本台帳年報」〈総務省〉[平成24年3月31日現在]

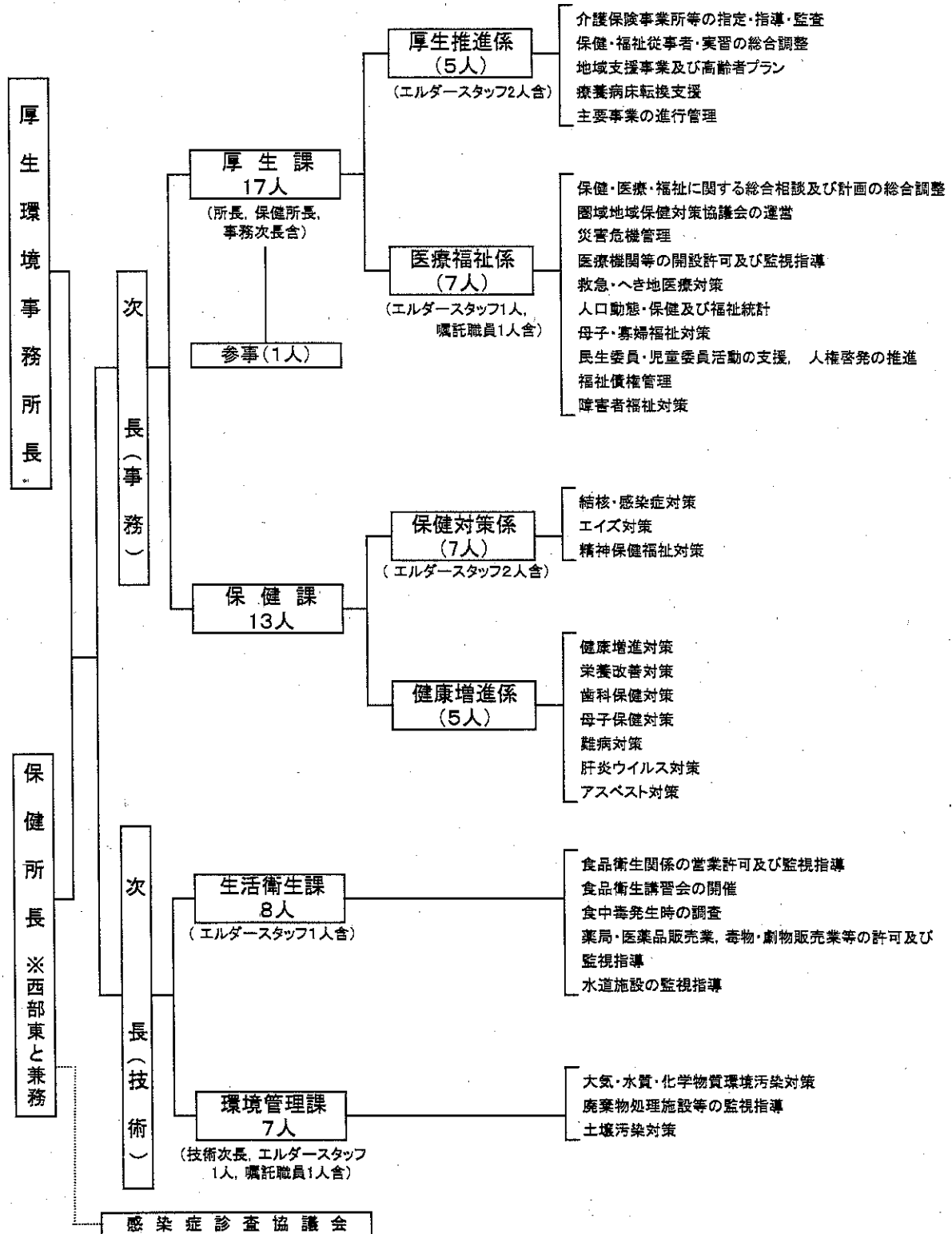
(注3) 総人口年齢区分の下段()は構成比(%)を示す。

(注4) 人口密度…総人口/面積

3 行政組織と所管業務(北部厚生環境事務所・保健所)

(1) 行政組織

(平成24年4月1日)



(2) 職員の現況

(平成24年4月1日現在)

区分	職員数	内 訳									非常勤職員数	内 訳			合計
		医師	獣医師	薬剤師	保健師	診療放射線技師	管理栄養士	臨床検査技師	その他の技術職員	事務職員		福祉債権管理協力員	ろうあ者専門相談員	産業廃棄物排出事業者指導員	
総数	43 (7)	1	2 (1)	1	9	3 (1)	1	2	9 (1)	15 (2)	2	-	1	1	45 (7)
厚生課	16 (3)	1			1 (1)	2 (1)				12 (1)	1	0	1		17 (3)
保健課	13 (2)				8	1 (1)	1			3 (1)	-				13 (2)
生活衛生課	8 (1)		2 (1)	1				1	4		-				8 (1)
環境管理課	6 (1)							1	5 (1)		1			1	7 (1)

(注) 西部東保健所と兼務の保健所長(医師)を含む。厚生課には、所長、保健所長、次長(事務)を、環境管理課には次長(技術)を含む。

(注) 下段の()内は、エルダースタッフの数で再掲。

(3) 沿革

北部厚生環境事務所・北部保健所

広島県北部厚生環境事務所		広島県北部保健所	
S26. 10. 1	地方事務所それぞれ厚生課を設置	S19. 10. 20	三次簡易保健健康相談所(双三郡三次町)の建物を県に移管し開設、2町8村を管轄
S31. 5. 1	県内15地方事務所を6地方事務所へ統合(高田、賀茂、豊田、尾道、福山、三次)	S26. 5. 1	庁舎を新築、移転(十日市町2529)
S39. 3. 31	4地方事務所(福山、尾道、三次、豊田)廃止	S29. 3. 31	管内1市5村となる。(三次市誕生)
S39. 4. 1	三次福祉事務所設置	S30. 3. 31	管内1市1町4村となる。(三和町誕生)
S44. 3. 30	三次合同庁舎完成により移転(4階)	S31. 9. 30	管内が1市1町3村となる。(川地村が三次市に編入)
H 5. 4. 1	三次福祉事務所、三次保健所、庄原保健所を統合して、三次合同庁舎内に三次総合福祉保健センター(三次福祉保健センター・三次保健所)を設置、管内1市3町3村(一部2市8町3村)となる。また、庄原合同庁舎内に庄原地域総合福祉保健センター(庄原地域福祉保健センター・三次保健所庄原支所)を設置、1市5町を管轄	S39. 4. 1	庁舎増築(木造モルタル造)
H 9. 4. 1	老人保健福祉推進室を保健福祉推進室に組織改正	S44. 4. 28	三次合同庁舎完成により移転(2階1, 154㎡)
H11. 4. 1	三次合同庁舎の南館(第三庁舎)が増築され、三次福祉保健センター・三次保健所が南館(第三庁舎)2・3階に移転した。また、庄原地域福祉保健センター・三次保健所庄原支所が縮小され、各種申請受付及び相談業務を除き業務が三次福祉保健センター・三次保健所に移管され当所の管内が2市8町3村となる。(庄原合同庁舎の第三庁舎が増築され庄原地域福祉センター・三次保健所庄原支所が第三庁舎1階に移転)	S48. 4. 1	三良坂保健所を統合、管内1市3町3村となる
H13. 4. 1	地方機関の再編整備に伴い、三次福祉保健センターが備北地域事務所厚生環境局に、三次保健所が備北地域保健所となり、庄原地域福祉保健センター・三次保健所庄原支所は廃止され、備北地域保健所サテライトとなつて、一部の申請・届出の受理、相談を受け付けている。旧福山福祉保健センター・旧福山保健所管轄の甲奴郡3町が移管され、管轄市町村は、2市11町3村となる。	S53. 3. 31	西城保健所廃止
H16. 4. 1	府中市との合併に伴う甲奴郡上下町の福山地域事務所厚生環境局・福山地域保健所への移管、及び三次市・甲奴町・双三郡の合併により、管轄市町村は、2市6町となる。	S53. 4. 1	庄原保健所設置
H17. 3. 31	庄原市・総領町・比婆郡の合併により、管轄市町村は三次市・庄原市の2市となる。		
H21. 4. 1	地方機関の再編整備に伴い、備北地域事務所厚生環境局が北部厚生環境事務所に、備北地域保健所が北部保健所となつた。また、併せて試験検査課が廃止された。		

4 常設の相談等の実施計画

健康相談日

(平成24年度)

項 目	内 容	開 催 日	受 付 時 間	開 催 場 所	備 考
精 神	こころの健康相談	毎月第3火曜日 (ただし、9月・1月は第 4火曜日)	13:00～14:00	三次庁舎第3庁舎	予 約 制
		平成24年6月28日 (木)	13:30～14:30	庄原市保健センター	
		平成24年8月23日(木)	13:30～14:30	庄原市役所東城支所	
エ イ ズ	HIV抗体検査	毎月第2水曜日	13:00～14:30	三次庁舎第3庁舎	
肝 炎 対 策	肝炎ウイルス検査	毎月第2水曜日	10:00～11:30	三次庁舎第3庁舎	
庄 原 サ テ ラ イ ト	食品衛生・薬事の許認可等相談	毎月第2、4水曜日 (当日が祝祭日の場合 には開催しない)	10:00～15:00	庄原庁舎第3庁舎	

5 人口動態等

市町村別	推計人口	出		生		死		乳児死亡(再掲)		死			産		周(産再掲)			婚		離		婚	
		実数	人口千対率	(内)低体重児の占める割合(%)	実数	人口千対率	実数	人口千対率	実数	人口千対率	出生千対率	総数	自然	人工	総数	出産千対率	妊娠満22週以降の死産	早期新生児死亡	実数	人口千対率	実数	人口千対率	実数
平成19年	59,828	467	7.8	52	11.1	821	13.7	1	2.1	12	25.1	3	9	1	2.1	1	—	278	4.6	114	1.9	114	1.9
平成20年	59,161	499	8.4	48	9.6	862	14.6	1	2.0	12	23.5	5	7	1	2.0	1	—	297	5.0	112	1.9	112	1.9
平成21年	58,416	450	7.7	41	9.1	837	14.3	3	6.6	8	17.4	3	5	2	4.4	2	0	279	4.7	126	2.1	126	2.1
平成22年	57,352	485	8.4	42	8.6	795	13.8	0	0.0	20	39.6	6	14	2	4.1	2	0	282	4.9	94	1.6	94	1.6
平成19年	42,863	294	6.9	29	9.8	660	15.4	1	3.5	11	36.1	8	3	3	10.2	3	—	164	3.8	62	1.5	62	1.5
平成20年	42,185	273	6.5	27	9.8	766	18.2	1	3.6	6	21.5	3	3	3	10.8	3	—	144	3.4	74	1.8	74	1.8
平成21年	41,499	274	6.6	27	9.8	670	16.1	2	7.2	9	31.8	5	4	1	3.6	0	1	141	3.3	57	1.3	57	1.3
平成22年	40,286	225	5.5	19	8.4	678	16.8	2	8.8	6	25.9	2	4	1	4.4	0	1	130	3.2	72	1.7	72	1.7
平成19年	102,691	761	7.4	81	10.6	1,481	14.4	2	2.6	23	29.3	11	12	4	5.2	4	0	442	4.3	176	1.7	176	1.7
平成20年	101,326	772	7.6	75	9.7	1,628	16.0	2	2.5	18	22.8	8	10	4	5.1	4	0	441	4.4	186	1.8	186	1.8
平成21年	99,915	724	7.2	68	9.3	1,507	15.0	5	6.9	17	22.9	8	9	3	4.1	2	1	420	4.2	183	1.8	183	1.8
平成22年	97,638	710	7.2	61	8.5	1,473	15.0	2	2.8	26	35.3	8	18	3	4.2	2	1	412	4.2	166	1.7	166	1.7
平成19年	2,842,000	25,887	9.1	2,467	9.5	26,070	9.2	48	1.8	602	22.7	279	323	87	3.3	78	9	16,134	5.7	5,514	1.9	5,514	1.9
平成20年	2,836,000	25,560	9.0	2,391	9.3	27,152	9.6	68	2.6	617	23.6	292	325	105	4.0	87	18	16,365	5.8	5,332	1.9	5,332	1.9
平成21年	2,831,000	25,596	9.0	2,501	9.7	26,992	9.5	62	2.4	582	22.2	249	333	112	4.3	87	25	15,913	5.6	5,503	1.9	5,503	1.9
平成22年	2,830,000	25,596	9.0	2,456	9.5	27,562	9.7	64	2.5	555	21.2	254	301	100	3.8	78	22	15,402	5.4	5,472	1.9	5,472	1.9
平成19年	126,085,000	1,099,745	8.6	105,156	9.6	1,109,280	8.8	2,828	2.6	29,323	26.2	13,117	16,206	4,903	4.5	3,852	1,051	719,801	5.7	254,822	2.0	254,822	2.0
平成20年	125,947,000	1,091,150	8.6	104,480	9.5	1,142,467	9.0	2,798	2.6	28,182	25.1	12,626	15,556	4,721	4.3	3,752	969	726,113	5.8	251,147	2.0	251,147	2.0
平成21年	125,820,000	1,070,025	8.5	102,672	9.5	1,141,920	9.0	2,556	2.3	27,021	24.6	12,218	14,803	4,517	4.2	3,643	874	707,824	5.6	253,408	2.0	253,408	2.0
平成22年	126,371,000	1,071,306	8.4	103,051	9.6	1,197,066	9.4	2,450	2.2	26,571	24.2	12,251	14,320	4,518	4.1	3,640	878	700,213	5.5	251,383	1.9	251,383	1.9

(注)1 出生～離婚の数字は人口動態統計月報年計(概数)の概況による。

2 全国・広島県の人口は、10月1日現在推計人口(総務省統計局)である。

3 三次市及び庄原市の人口は、平成23年3月31日現在住民基本台帳による。

Ⅱ 主要事業の概要

1 地域保健福祉対策

地方分権の推進により、住民に身近な保健福祉サービスの市への権限移譲が、一層進められ、また、合併後の、地域保健福祉をめぐる情勢は大きく変化している。

こうした保健福祉サービス提供システムや行政システムの変革の動きに対応し、地域の実情に即した「保健と福祉の地域づくり」を推進するため、市の政策形成を側面的に支援する。

(1) 情報収集管理

地域保健福祉施策の展開に必要な情報の共有化を図るため、国・県・管内市の保健福祉情報の収集及び提供に努める。

(2) 人材育成と資質向上

少子・高齢化の急速な進展等に伴い、保健・医療・福祉サービスの需要が増大しているところから、保健福祉関係学生及び既に保健福祉分野で活動している訪問介護員の実習指導を実施し、人材の育成及び資質向上に努める。

(3) 地域保健福祉調査研究システム改善事業

厚生環境事務所、保健所の地域支援機能の強化等を目的として、平成22年度から、「協働して取り組む災害支援 ～庄原豪雨災害におけるこころのケアチーム活動の取り組み～」をテーマに取り組んでいる。

(4) 圏域地域保健対策協議会

この協議会は備北地域保健対策協議会と称し、管内各市、各地区医師会、各地区歯科医師会、三次薬剤師会、公的病院、庄原市公衆衛生推進協議会、各市社会福祉協議会、保健所等関係団体をもって構成している。本会は、地域内の保健・医療・福祉を推進するために、これらに関する事項を総合的に調査し、必要な事業を実施することによって、地域住民の健康の保持・増進に寄与することを目的としている。

2 災害対策

災害が発生した場合は、被害状況を迅速かつ正確に把握し、報告する。各事案の「行動マニュアル」に基づき対応する。

さらに、災害救助法が適用された場合は、市長に委任している災害救助活動及び防疫活動を指導支援する。

3 高齢者保健福祉対策

高齢者が安心して、生き生きと暮らせる社会の実現を基本理念として、活動的な高齢者づくり、自立を支える地域づくり、安心できるサービス体制づくりを目標に、地域で必要な介護サービスを適切に受けられるよう市と連携し、介護サービスの質の向上、地域ケアシステ

ムの構築を推進する。

- (1) 高齢者が地域で自立した生活ができるよう、介護予防や地域ケアの拠点となる地域包括支援センターを中心とする地域ケアシステムの構築を支援する。
- (2) 指定した管内の居宅介護支援事業者、居宅サービス事業者等に対して一定期間後、またその後も定期的に実地指導を実施し、適正な事業運営を確保する。

4 母子・寡婦福祉対策

母子・寡婦世帯の経済的自立の助成と生活意欲の助長を図り、あわせて扶養している児童の福祉を増進するため、関係機関と連携しながら、福祉資金の円滑な貸付に努める。

5 医療対策

(1) 医療施設の指導

医療施設における適正な医療の確保を図るため、主として病院・有床診療所を中心に立入検査を実施し、医療従事者の確保、医療安全対策等に関する指導を行う。

(2) 備北二次保健医療計画の推進

ア 健康寿命の延伸を支える保健医療提供体制の推進

四疾病（がん・糖尿病・脳卒中・急性心筋梗塞）について、クリティカルパス等を作成し、病院間、病院と診療所間及び訪問看護ステーションなどとの地域医療連携を推進する。

イ 安心を支える医療提供体制の推進

医療連携の強化と関係機関との調整を図り、小児救急医療・周産期医療・救急医療・災害医療・へき地医療などの体制整備を進める。

特に広島県として次の事業を実施している。

(ア) へき地医療支援事業

近隣に医療機関がなく、交通不便のため容易に医療機関が利用できない地域住民の健康保持に寄与するため、次の事業を実施する。

○へき地巡回診療

総合病院庄原赤十字病院におけるへき地医療拠点病院運営事業により、当病院が実施するへき地巡回診療についてその運営費を補助する。

○遠隔医療支援システム

市立三次中央病院、総合病院庄原赤十字病院におけるへき地医療拠点病院運営事業により、当病院が実施する遠隔医療支援システムについてその運営費を補助する。

(イ) 救急医療対策

- 地域救急医療の整備充実及び運営の円滑化を図るために、市立三次中央病院、総合病院庄原赤十字病院、庄原市立西城市民病院における病院群輪番制方式による二次救急医療について支援する。
- 市立三次中央病院における小児救急医療拠点病院事業による運営費を補助する。
- 総合病院庄原赤十字病院における小児救急医療支援事業による運営費を補助する。

6 健康増進・栄養改善対策

(1) 健康づくり対策

健康ひろしま21推進事業

ア 平成20年3月に改定した県の健康増進計画「健康ひろしま21（備北圏域計画）」の推進とともに、今年度は評価・見直しを行う。また各市の健康増進計画が推進されるよう支援する。

イ たばこ対策

禁煙週間を中心とした、庁舎内全面禁煙の実施や禁煙指導・受動喫煙防止の取組を実施する。また、備北圏域たばこ対策検討会議を設置し、市や関係団体と連携し、たばこの害についての正しい知識の普及と、受動喫煙防止対策を実施する。

オ 健康生活応援店事業

住民の健康づくりを支援する店舗を健康生活応援店として認証する「健康生活応援店推進事業」を推進するため、普及啓発活動を実施し、健康的な生活の推進と、健康に配慮した環境の整備を図る。

カ 食育推進事業

備北圏域食育推進連絡会議を設置し、関係機関・団体等との連携・協働事業を通して、食育の普及とネットワーク体制の構築を図る。また、市の食育推進計画の策定・推進及び評価について支援を行う。

(2) 栄養改善対策

ア 給食施設指導事業

給食施設における栄養管理及び衛生管理の充実を図るため、個別巡回指導及び研修会等による集団指導を実施する。

イ 栄養表示基準制度の普及

栄養表示基準の望ましい運用を図るため、表示の普及啓発と活用について、食品関係業者等に対して指導・助言を行う。

ウ 誇大表示の禁止に係る指導

健康の保持増進等に関する虚偽・誇大広告を禁止し、その適正化を図るため、指導・助言を行う。

(3) アレルギー疾患事業

アレルギー疾患を有する患者の疾患に対する不安の解消や生活支援を行うため、市・関係機関と連携し、情報提供や相談を行う。

7 感染症対策

(1) 感染症対策

感染症の発生を予防し、発生時においては、患者の人権に配慮した迅速かつ的確な対処を図るとともに、二次感染の防止に努める。

特に新型インフルエンザ、高病原性鳥インフルエンザ等の感染症の発生に注意し、関係機関と連携し、健康被害拡大を最小限にとどめる。

ア 感染症発生動向調査事業により、感染症の流行状況を把握し、住民や医療機関、福祉施設等への情報提供を行い、注意喚起を図る。

また、関係機関と連携し、医療・保健・福祉関係者等を対象とした感染症に関する研修会等を実施する。

イ 机上演習等を実施し、平時からの防疫体制の充実を図るとともに、感染症発生時には、関係者と連携し迅速かつ適確な対応を行なう。

(2) 結核対策

早期の患者面接、関係機関への調査及び接触者健康診断により感染拡大防止と結核の早期発見、予防に努める。

結核患者に地域DOTS事業を実施し、確実な服薬管理等の患者支援を行なう。

地域住民、高齢者福祉施設職員等に対し、講演会等により結核の正しい知識の普及啓発を図る。

(3) エイズ対策

HIV感染者及びエイズ患者の報告数は、全国・広島県ともに年々増加傾向にある。

感染不安の軽減や感染予防のため、随時、電話・面接相談に応じ、また、エイズの蔓延防止を図るため、HIV抗体検査（匿名・無料）を行う。

また、若年層のHIV感染者・エイズ患者の増加という現状を踏まえ、高等学校等での健康教育や市民を対象としたキャンペーンにより、正しい知識の普及啓発を図る。

8 歯科保健対策

歯科保健の向上を図るため、歯の衛生週間を中心とした取組として、関係機関と連携しはつらつ家族表彰等の事業を実施する。

また、各市歯科衛生連絡協議会と連携し、8020運動の推進を図る。

9 精神保健福祉対策

(1) 医療対策の推進

入院又は在宅の精神障害者について、精神保健及び精神障害者福祉に関する法律に基づく入院措置、精神科病院の实地指導、入院者病状審査及び入院状況調査を行い、患者の人格に配慮した適正な医療及び保護の確保を図る。

(2) 精神保健対策の推進

ア 精神保健福祉相談

心の健康問題、アルコール関連問題等に対応するため、精神科医師・保健師による精神保健福祉相談を実施する。

イ 自殺予防対策

自殺予防を推進するため、実務者連絡会及び地域関係機関連絡会議を設置し、地域の関係機関が自殺に関する地域の現状と課題について共通認識を深め、自殺予防対策についての体制整備等地域の実情に沿った対策を検討・実施する。また、地域の中心的人材の養成のため、かかりつけ医等の医療・保健・福祉・教育関係者に対して研修を実施する。

ウ 備北地域精神保健福祉連絡会議等

アルコール関連問題の予防、精神障害者の地域生活支援等について、保健・医療・福祉・教育関係機関が連携し、地域の課題に適切に対応するため、備北地域精神保健福祉連絡会議等を開催する。

エ その他

専門医同行訪問、事例検討会、精神保健福祉に関する知識普及等を実施する。

10 難病対策

(1) 難病相談事業

患者及び家族等の不安解消や負担軽減を図るため、保健・医療・福祉に係る相談会や交流会を開催し、療養上の不安の軽減を図る。

(2) 重症難病患者地域支援事業

在宅の重症難病患者の在宅療養を支援するため、関係する機関と連携のもと、保健師等による訪問指導や、専門医等による訪問診療等を実施する。

(3) 特定疾患及び小児慢性特定疾患治療研究事業

難病のうち、治療が極めて困難であり、医療費も高額である特定疾患に罹患した患者及び病気を放置することが児童の健全な育成を阻害することとなる小児慢性特定疾患に罹患した患者に対し、医療費を公費負担することにより、患者家族の負担の軽減を図る。

1.1 肝炎ウイルス対策

(1) 肝炎ウイルス検査・相談事業

肝炎ウイルス感染の疑いのある者に対し、予約制で肝炎ウイルス検査を実施するとともに、肝炎に係る相談等に応じ、不安の解消を図る。

(2) 肝炎治療費助成事業

ウイルス性肝炎で治療を受ける者に対し、医療費助成を実施し、負担軽減を図る。

1.2 母子保健対策

(1) 自立支援医療（育成医療）給付事業

障害者自立支援法に基づく自立支援医療として、身体に障害を有するか、そのまま放置すると将来障害を残すと認められる18歳未満の方に対し、必要な医療の給付を行い経済的負担の軽減を図る。

(2) 長期療養児療育相談指導事業

疾病により長期にわたり療養を必要とする児童について、適切な療養を確保するため療養相談を実施する。

(3) 不妊治療費助成事業

高額の医療費が必要な不妊治療について、経済的負担の軽減を図るため治療費の一部を助成している。

1.3 食品衛生対策

食品の多様化と流通の広域化に伴い、食中毒等食品に起因する健康被害は大型化の傾向にある。このため、食品営業施設等に対して、国、市等関係機関が相互に連携した監視指導及び加工食品等の収去検査を行い、安全な食品の確保に努める。

さらに、食品営業者等を対象とした食品衛生講習会を開催し、衛生的な食品の取扱い、施設の衛生水準の向上を図る。

また、営業者による自主的な衛生管理体制の推進、食品の適正表示推進者の育成を図るため、食品衛生協会と連携を図った指導に努める。

1.4 生活衛生対策

(1) 生活衛生対策

ア 生活衛生営業施設

生活衛生営業の監視指導業務等は、既に関係市の業務となっているが、円滑な実施が行えるよう、生活衛生事務調整会議の開催等を通じ、引き続き支援を行うとともに、関係団体等と連携して衛生水準の維持向上に努める。

イ 水道対策

生活の基本的施設である水道の普及率が県平均を大きく下回っていることから、水道事業者に対し計画的な整備を指導するとともに、施設の適正な維持管理について指導する。また、小規模飲料水供給施設に対する維持管理指導業務については、既に関係市に業務移管されていることから、当該業務の円滑な実施が行えるよう支援を行うとともに、安全な飲料水の供給に努める。

(2) 狂犬病予防対策

飼犬の登録及び狂犬病予防注射の業務は、既に関係市に業務移管されていることから、当該業務の円滑な実施が行えるよう支援を行うとともに、狂犬病発生時の迅速な対応措置等が行えるよう緊密な連携に努める。

1 5 薬事対策

(1) 薬事対策

医薬品等の安全性の確保や毒物・劇物等による危害防止を目的とした製造業者・販売業者等関係施設に対する監視指導及び法令に基づく収去、試買検査等による不良品・不正表示品の排除に努めるとともに、医薬品等の適正使用の普及推進に努める。

また、麻薬・覚せい剤等の盗難及び乱用を防止するため、各取扱施設への監視指導を行い、適正な管理及び使用に努める。

併せて、けし、大麻等の不正栽培防止と自生けしの撲滅を行うため、地域住民を対象とした鑑別方法の指導や、自生けしの除去等を行う。

(2) 献血推進対策

市及び関係諸団体の協力により、特に400ml献血の実施を推進するとともに、献血思想の普及と各献血組織の強化を図る。

(3) 温泉対策

高齢化社会における温泉利用は、保養や休養の目的など多様化しており、今後さらに温泉の掘削・利用が増加することが予測されるため、将来にわたり温泉を保護し、その利用の適正化が図られるよう指導に努める。

1 6 環境保全対策

(1) 環境保全

環境への負荷の少ない持続可能な社会を実現するため、関係自治体や団体の自主的取組や連携・協働した取組を促進し、地域のネットワークの構築により環境啓発の取組を進める。

(2) 大気保全対策

大気汚染防止法については、三次市及び庄原市に届出事務等を移譲しているが、大気保全業務の一環として毎月1回酸性雨モニタリングを行う。

また、フロン回収破壊法に基づき、フロン類回収業者等の登録指導を行うとともに、フロン類回収事業所への立入検査を行う。

(3) 水質保全対策

水質汚濁防止法については、三次市及び庄原市に届出事務等を移譲しているが、関係機関と協力し、公共用水域の水質汚染事故に対応するほか、地下水の水質汚濁状況を監視し、環境基準の適合状況を把握する。

また、水質汚濁防止法の一部改正（H24.6.1 施行）に伴い、新たに有害物質貯蔵施設等を対象としての届出事務については、移譲が完了するまでの間の業務を的確に実施する。

(4) 化学物質対策

ダイオキシン類対策については、三次市及び庄原市に届出事務等を移譲しているが、ダイオキシン類対策の一環として大気に係る環境汚染状況調査や行政検査を実施する。

また、有害な化学物質を取り扱っている事業者に対し、自主管理マニュアルの策定を指導する。

(5) 土壌汚染対策

土壌汚染対策法に基づき土地の所有者等に対し、必要な書類の提出を指導し、必要に応じて現地調査を行う。

(6) 公害苦情事案

公害問題に関する苦情・相談について、関係機関と協力し、地域の実情に即した迅速な解決を図る。

1.7 廃棄物対策

(1) 一般廃棄物対策

一般廃棄物及び浄化槽事務については、そのほとんどの事務を三次市及び庄原市に移譲しているが、浄化槽については保守点検業の登録事務を行う。

(2) 産業廃棄物対策

有害物質排出事業所や産業廃棄物処理業者の立入検査を実施し、産業廃棄物が適正に処理されるよう監視指導を行う。

また、講習会を実施するなど、関係者に対する適正処理の指導に努める。

(3) 不法投棄等防止対策

不法投棄等のランドパトロールや民間航空機を利用した不法投棄現場撮影を利用するとともに、関係市や警察署と連携し、廃棄物の不法投棄、野外焼却等不適正処理の防止を推進する。

III 資 料

管内の状況 一覧(その1)

(平成24年3月31日現在)

区 分	総数	三次市	庄原市	備 考
保 育 所 公 立	37	21	16	
私 立	6	3	3	
母 子 生 活 支 援 施 設	-			
児 童 館	3	3		
児 童 遊 園	-			
身 体 障 害 者 (児) 人 数	6,433(81)	3,311(49)	3,132(32)	
知 的 障 害 者 (児) 人 数	931(498)	504(140)	427(358)	
障 害 者 支 援 施 設	2	1	1	
障 害 福 祉 サ ー ビ ス 事 業 (日 中 系 施 設 サ ー ビ ス)	8	4	4	
旧 法 指 定 施 設	7	2	5	
精 神 障 害 者 社 会 復 帰 施 設	-			
養 護 老 人 ホ ー ム	5	3	2	
軽 費 老 人 ホ ー ム (A 型)	1	1		
軽 費 老 人 ホ ー ム (ケ ア ハ ウ ス)	6	3	3	
老 人 福 祉 セ ン タ ー	8	4	4	
老 人 介 護 支 援 セ ン タ ー	27	16	11	
生 活 支 援 ハ ウ ス (高 齢 者 生 活 福 祉 セ ン タ ー)	3	2	1	
地 域 包 括 支 援 セ ン タ ー (介 護 予 防 支 援 事 業 所)	8	1	7	
居 宅 介 護 支 援 事 業 所	41	22	19	
居 宅 サ ー ビ ス 事 業 所	8	1	7	
介 護 保 険 施 設	29	16	13	
市 町 保 健 セ ン タ ー	12	7	5	
病 院	11	5	6	
病 院 病 床 数	1,823	1,168	655	
一 般 診 療 所	97	59	38	
歯 科 診 療 所	47	29	18	
助 産 所	-			
施 術 所	70	42	28	
衛 生 検 査 所	2	2		
給 食 施 設 数	-			

(注1) 備考欄は、区分ごとの数値の時期及び出典等を記載している。

(注2) 市町保健センターは、類似施設を含む。

管内の状況 一覧(その2)

(平成24年3月31日現在)

区 分	総 数	三次市	庄原市	備 考
食品関係施設数(要許可)	2,411	1,345	1,066	
食品関係施設数(不要許可)	3,440	2,022	1,418	
食品関係条例対象施設数	319	166	153	
犬の登録頭数	7,189	4,100	3,089	
旅館	-			三次市・庄原市権限移譲
公衆浴場	-			三次市・庄原市権限移譲
興行場	-			三次市・庄原市権限移譲
理容所	-			三次市・庄原市権限移譲
美容所	-			三次市・庄原市権限移譲
クリニング所	-			三次市・庄原市権限移譲
水道用水供給水道	-			三次市・庄原市権限移譲
上水	2	1	1	
簡易水道	18	9	9	
専用水道	-			三次市・庄原市権限移譲
薬局(既存薬局を含む。)	48	32	16	
店舗販売業	17	11	6	
既存一般販売業	2	1	1	
卸売販売業(みなし卸売販売業を含む。)	7	7	0	
既存業種商等	3	2	1	
特例販売業	11	5	6	
高度管理医療機器等の販売業・賃貸業	52	38	14	
管理医療機器販売業・賃貸業者	506	301	205	
麻薬取扱業者	225	138	87	
温泉利用施設	-			三次市・庄原市権限移譲
ばい煙発生施設	-			三次市・庄原市権限移譲
ばい煙関係特定施設	-			三次市・庄原市権限移譲
揮発性有機化合物排出施設	-			三次市・庄原市権限移譲
一般粉じん発生施設	-			三次市・庄原市権限移譲
特定粉じん発生施設	-			三次市・庄原市権限移譲
粉じん関係特定施設	-			三次市・庄原市権限移譲
第一種フロン類回収業者(事業者数)	11	9	2	
PCB廃棄物保管事業所	79	40	39	
産業廃棄物多量排出事業者 処理計画策定事業所	11	8	3	
ダイオキシン関係特定施設	-			三次市・庄原市権限移譲
水質汚濁関係特定事業場	-			三次市・庄原市権限移譲
汚水等関係特定事業場	-			三次市・庄原市権限移譲
汚染土壌処理業	-			
ごみ処理施設焼却施設	-			三次市・庄原市権限移譲
RDF施設	-			三次市・庄原市権限移譲
資源化施設(RDF施設を除く)	-			三次市・庄原市権限移譲
一般廃棄物最終処分場	-			三次市・庄原市権限移譲
し尿処理施設	-			三次市・庄原市権限移譲
産業廃棄物収集運搬業	127	76	51	
産業廃棄物処理業者	30	18	12	
うち優良認定 中間処理施設	30	18	12	
うち熱回収 最終処分場	1	1		
産業廃棄物事業場外保管届	-			
自動車リサイクル 引取業者	74	42	32	
フロン類回収業者	26	16	10	
解体業者	4	1	3	
破砕業者	3	1	2	

(注1) 備考欄は、区分ごとの数値の時期及び出典等を記載している。

(注2) 一般販売業は、卸売一般販売業を除く。

地域保健福祉対策

(1) 保健福祉関係学生の実習受入れ状況

(平成23年度)

職種	学 生 数	延 学 生 数	実 習 期 間	養成施設名
計	27	81	12	
小計	17	51	3	
保健師	17	51	3	県立広島大学
小計	10	30	9	
管理栄養士	3	9	3	広島女学院大学
	4	12	3	安田女子大学
	3	9	3	広島文教女子大学
小計				
歯科衛生士				
小計				
訪問介護員	10	10	1	広島福祉専門学校

(2) 衛生教育の実施状況

(平成23年度)

区分	総 数	(再掲)		感 染 症	(再掲)		精 神	難 病	母 子	成 人 ・ 老 人	健 康 増 進 ・ 栄 養	歯 科	医 事 ・ 薬 事	食 品	環 境	そ の 他
		地区組 織活動	健康危 機管理		結 核	エイ ズ										
回数	64			9	2	2	15	8			2			23		7
延人員	2,979			942	127	562	550	127			116			808		436

(平成23年度)

区分	保健計画 の策定・ 地域診断 (1)	母子保健 (2)	健康増進 (3)	介護予防・ 生活支援 (4)	歯科保健 (5)	感染症 (6)	(再掲)	
							結 核 (7)	エイ ズ (8)
実施回数(O1)						2	1	
参加延人員(O2)						(37)	(30)	

区分	精神保健福祉 (9)	(再掲) ヘルパー 養成 (10)	難 病 (11)	介護保険 (12)	健康危機 管理 (13)	その他 (14)	計 (15)
参加延人員(O2)	(208)						(245)

(3) 圏域地域保健対策協議会の状況

(平成23年度末現在)

名称	備北地域保健対策協議会
設立年月日	平成13年12月13日
構成団体	三次市・庄原市
	三次地区医師会・庄原市医師会・三次市歯科医師会・庄原市歯科医師会・三次薬剤師会
	市立三次中央病院・総合病院庄原赤十字病院・庄原市立西城市民病院
	庄原市公衆衛生推進協議会
	三次市社会福祉協議会・庄原市社会福祉協議会
北部保健所・北部厚生環境事務所	
会 長	星 田 昌 吾(三次地区医師会会長)
部 会 の 設 置	老人保健福祉専門部会, 保健推進専門部会, 感染症対策専門部会 保健医療計画・救急へき地医療対策専門部会
総 会	
理 事 会	平成23年5月12日 平成23年12月8日
事 業	事業名
委託事業	
補助事業	在宅看護職等研修費
	備北地域栄養士協議会研修
	備北地域歯科衛生連絡協議会研修
	三次市介護支援専門員連絡協議会研修
	庄原市介護支援専門員連絡協議会研修
	圏域地对協研修会
	市保対協の育成指導及び事業助成
その他	会議費 事務費

(4) 医師臨床研修受入れ状況

(平成23年度)

職 種	実人数	延人数	研修期間	臨床研修病院名
計	2	8	—	
医 師	2	8	10.11~10.14	市立三次中央病院
歯 科 医 師				

地域福祉活動対策

民生委員・児童委員の状況及び内容別相談、支援状況

(平成23年度)

区 分		総 数	三次市	庄原市	備考
委員数	計	民生委員	345	186	159
		(再掲)主任児童委員	(35)	(19)	(16)
	男	民生委員	181	98	83
		(再掲)主任児童委員	(12)	(5)	(7)
	女	民生委員	164	88	76
		(再掲)主任児童委員	(23)	(14)	(9)
内容別相談・支援件数	計	民生委員	14,418	8,336	6,082
	(再掲)主任児童委員	(1,660)	(1,310)	(350)	
	在宅福祉	民生委員	1,698	998	700
	(再掲)主任児童委員	(79)	(69)	(10)	
	介護保険	民生委員	555	396	159
	(再掲)主任児童委員	(5)	(5)		
	健康・保健医療	民生委員	647	407	240
	(再掲)主任児童委員	(33)	(21)	(12)	
	子育て・母子保健	民生委員	375	268	107
	(再掲)主任児童委員	(223)	(175)	(48)	
	子どもの地域生活	民生委員	821	458	363
	(再掲)主任児童委員	(294)	(231)	(63)	
	子どもの教育・学校生活	民生委員	984	658	326
	(再掲)主任児童委員	(443)	(352)	(91)	
	生活費	民生委員	502	313	189
	(再掲)主任児童委員	(49)	(34)	(15)	
	年金・保険	民生委員	90	54	36
	(再掲)主任児童委員	(13)	(13)		
	仕事	民生委員	136	85	51
	(再掲)主任児童委員	(15)	(8)	(7)	
家族関係	民生委員	603	393	210	
(再掲)主任児童委員	(49)	(38)	(11)		
住居	民生委員	193	119	74	
(再掲)主任児童委員	(7)	(4)	(3)		
生活環境	民生委員	848	528	320	
(再掲)主任児童委員	(47)	(38)	(9)		
日常的な支援	民生委員	2,980	1,462	1,518	
(再掲)主任児童委員	(112)	(88)	(24)		
その他	民生委員	3,986	2,197	1,789	
(再掲)主任児童委員	(291)	(234)	(57)		
分野別相談・支援件数	計	民生委員	14,418	8,336	6,082
(再掲)主任児童委員	(1,660)	(1,310)	(350)		
高齢者に関すること	民生委員	7,714	4,534	3,180	
(再掲)主任児童委員	(356)	(293)	(63)		
障害者に関すること	民生委員	1,056	640	416	
(再掲)主任児童委員	(80)	(56)	(24)		
子どもに関すること	民生委員	2,368	1,474	894	
(再掲)主任児童委員	(1,046)	(828)	(218)		
その他	民生委員	3,280	1,688	1,592	
(再掲)主任児童委員	(178)	(133)	(45)		
その他の活動件数	計	民生委員	37,937	23,820	14,117
(再掲)主任児童委員	(4,262)	(2,845)	(1,417)		
調査・実態把握	民生委員	6,817	4,059	2,758	
(再掲)主任児童委員	(496)	(444)	(52)		
行事・事業・会議への参加協力	民生委員	9,851	5,916	3,935	
(再掲)主任児童委員	(1,387)	(829)	(558)		
地域福祉活動・自主活動	民生委員	12,470	8,416	4,054	
(再掲)主任児童委員	(1,553)	(1,109)	(444)		
民児協運営・研修	民生委員	7,766	4,726	3,040	
(再掲)主任児童委員	(749)	(407)	(342)		
証明事務	民生委員	868	582	286	
(再掲)主任児童委員	(22)	(15)	(7)		
要保護児童の発見の通告・仲介	民生委員	165	121	44	
(再掲)主任児童委員	(55)	(41)	(14)		
訪問回数	訪問・連絡活動	民生委員	63,643	37,539	26,104
(再掲)主任児童委員	(2,490)	(2,111)	(379)		
その他	民生委員	17,291	10,203	7,088	
(再掲)主任児童委員	(480)	(353)	(127)		
連絡調整回数	委員相互	民生委員	10,100	5,724	4,376
(再掲)主任児童委員	(1,545)	(896)	(649)		
その他の関係機関	民生委員	10,496	5,702	4,794	
(再掲)主任児童委員	(1,251)	(737)	(514)		
活動日数	活動日数	民生委員	54,221	30,357	23,864
(再掲)主任児童委員	(4,979)	(2,924)	(2,055)		

高齢者保健福祉対策

(1) 老人クラブの状況

平成23年度

区 分	総数	三次市	庄原市
60 歳 以 上 人 口	32,727	17,712	15,015
会 員 数	12,660	5,163	7,497
加 入 率	38.7	29.1	49.9
ク ラ ブ 数	258	130	128
1 クラ ブ 平 均 会 員 数	49	40	59

(注1)人口は平成24年3月31日現在の住民基本台帳による。

(注2)会員数は平成24年3月31日現在の福祉行政報告例による。

(2) 養護老人ホーム及び特別養護老人ホーム(措置分)入所者の状況

平成24年3月31日

区 分	総数	三次市	庄原市
養 護 老 人 ホ ー ム	5	3	2
特 別 養 護 老 人 ホ ー ム (や む を え な い 措 置)	1	1	

(注) 養護老人ホーム及び特別養護老人ホームの人数は、平成24年3月31日現在の措置市町ごとの人数である。

(3) 介護保険指定事業所・施設の指定状況(主体別)

(平成24年4月1日現在)

区 分		総 数	社 会 福 祉 法 人	社 会 福 祉 協 議 会	医 療 法 人	民 法 法 人	営 利 法 人	N P O 法 人	農 業 協 同 組 合	生 活 協 同 組 合	そ の 他 の 法 人	地 方 公 共 団 体	非 法 人	
実施事業数合計①～④		449	205	50	67	10	84	2	14	3	-	10	4	
指定居宅介護支援事業所①		43	17	9	6	1	6		2	1		1		
指 定 居 宅 サ ー ビ ス 事 業 所	小 計 ②	189	84	20	28	4	39	1	6	1	-	4	2	
	訪 問 介 護	27	10	9	2		3	1	2					
	訪 問 入 浴 介 護	4	3	1										
	訪 問 看 護	7	1		3	1				1		1		
	訪問リハビリテーション	4	1		2	1								
	居宅療養管理指導													
	通 所 介 護	49	23	6	5		12		2				1	
	通所リハビリテーション	12	1		7	1							1	2
	短期入所生活介護	40	36	2	2									
	短期入所療養介護	9	1		6	1								1
	特定施設入居者生活介護	10	8		1		1							
	福祉用具貸与	14		2			11		1					
	福祉用具販売	13					12		1					
小 計 ③		187	84	20	26	4	39	1	6	1	-	4	2	
指 定 介 護 予 防 サ ー ビ ス 事 業 所	予 防 訪 問 介 護	27	10	9	2		3	1	2					
	予 防 訪 問 入 浴 介 護	4	3	1										
	予 防 訪 問 看 護	7	1		3	1				1		1		
	予防訪問リハビリテーション	4	1		2	1								
	介護予防居宅療養管理指導													
	予 防 通 所 介 護	49	23	6	5		12		2				1	
	予防通所リハビリテーション	11	1		6	1							1	2
	予防短期入所生活介護	40	36	2	2									
	予防短期入所療養介護	8	1		5	1								1
	予防特定施設入居者生活介護	10	8		1		1							
	予防福祉用具貸与	14		2			11		1					
	予防福祉用具販売	13					12		1					
	小 計 ④		30	20	1	7	1	-	-	-	-	-	1	-
介 護 保 険 施 設	介 護 老 人 福 祉 施 設	20	19	1										
	介 護 老 人 保 健 施 設	7	1		4	1							1	
	介 護 療 養 型 医 療 施 設	3			3									

(注) 訪問看護、訪問リハビリテーションおよび居宅療養管理指導に係る「みなし指定」の事業所を除く。

(4) 介護保険指定事業所・施設の指定状況(所在地別)

(平成24年4月1日現在)

区 分		総 数	三次市	庄原市
実施事業数合計①～④		449	262	187
指定居宅介護支援事業所①		43	24	19
指 定 居 宅 サ ー ビ ス 事 業 所	小 計 ②	189	111	78
	訪 問 介 護	27	14	13
	訪 問 入 浴 介 護	4	2	2
	訪 問 看 護	7	3	4
	訪問リハビリテーション	4	3	1
	居宅療養管理指導	-	0	0
	通 所 介 護	49	29	20
	通所リハビリテーション	12	8	4
	短期入所生活介護	40	22	18
	短期入所療養介護	9	5	4
	特定施設入居者生活介護	10	7	3
	福祉用具貸与	14	9	5
	福祉用具販売	13	9	4
	指 定 介 護 予 防 サ ー ビ ス 事 業 所	小 計 ③	187	111
予 防 訪 問 介 護		27	14	13
予 防 訪 問 入 浴 介 護		4	2	2
予 防 訪 問 看 護		7	3	4
予防訪問リハビリテーション		4	3	1
介護予防居宅療養管理指導		-	0	0
予 防 通 所 介 護		49	29	20
予防通所リハビリテーション		11	8	3
予防短期入所生活介護		40	22	18
予防短期入所療養介護		8	5	3
予防特定施設入居者生活介護		10	7	3
予 防 福 祉 用 具 貸 与		14	9	5
予 防 福 祉 用 具 販 売		13	9	4
介 護 保 険 施 設	小 計 ④	30	16	14
	介 護 老 人 福 祉 施 設	20	10	10
	介 護 老 人 保 健 施 設	7	4	3
	介 護 療 養 型 医 療 施 設	3	2	1

(注) 訪問看護、訪問リハビリテーションおよび居宅療養管理指導に係る「みなし指定」の事業所を除く。

身体障害者(児)福祉・知的障害者(児)福祉対策

(1) 身体障害者(児)の数

ア 障害別身体障害者(児)の数

(平成24年4月1日現在)

区 分	総 数	三 次 市	庄 原 市
計	6,443 (81)	3,311 (49)	3,132 (32)
視 覚 障 害	554 (6)	294 (3)	260 (3)
聴 覚 , 平 衡 , 音 声 , 言 語 等 機 能 障 害	543 (14)	263 (10)	280 (4)
肢 体 不 自 由	3,786 (50)	1,896 (29)	1,890 (21)
内 部 障 害	1,560 (11)	858 (7)	702 (4)

(注1) 身体障害者手帳交付台帳登録数である。

(注2) 下段()は、児の数で再掲。

イ 等級別身体障害者(児)の数

(平成24年4月1日現在)

区 分	総 数	三 次 市	庄 原 市
計	6,443	3,311	3,132
1 級	1,564	831	733
2 級	938	514	424
3 級	1,349	707	642
4 級	1,475	710	765
5 級	625	286	339
6 級	492	263	229

(注) 身体障害者手帳交付台帳登録数である。

(2) 知的障害者(児)の数

(平成24年3月31日現在)

区 分	総 数	三 次 市	庄 原 市
計	931	504	427
	(498)	(140)	(358)
最 重 度	89	53	36
	(44)	(14)	(30)
重 度	373	195	178
	(200)	(33)	(167)
中 度	269	139	130
	(142)	(28)	(114)
軽 度	200	117	83
	(112)	(65)	(47)

(注1) 療育手帳交付台帳登録数である。

(注2) 下段()は、児の数で再掲。

(3) ろうあ者専門相談員の相談指導状況

(平成23年度)

区分	相談指導実人員	相談指導件数	相 談 指 導 内 容											
			家 族 関 係	結 婚 ・ 離 婚	生 活 ・ 生 計	職 業 職 場 関 係	住 居	健 康 ・ 医 療	教 育 ・ 育 児	施 設	補 装 具 ・ 日 常 生 活 用 具	障 害 者 手 帳	年 金 ・ 保 険	そ の 他
総 件 数	185	228			44		10	74	1	2	4		19	74

児童・母子(寡婦)福祉対策

(1) 母子福祉資金の貸付状況

(平成23年度)

区	分	総数	三次市	庄原市
合 計	件 数	23	21	2
	貸付額(千円)	(9,859)	(9,493)	(366)
事業開始資金	件 数	-		
	貸付額(千円)	(-)		
事業継続資金	件 数	-		
	貸付額(千円)	(-)		
修 学 資 金	件 数	9	9	
	貸付額(千円)	(4,692)	(4,692)	
技能習得資金	件 数	1	1	
	貸付額(千円)	(269)	(269)	
修 業 資 金	件 数	2	1	1
	貸付額(千円)	(1,084)	(816)	(268)
就職支度資金	件 数	-		
	貸付額(千円)	(-)		
医療介護資金	件 数	-		
	貸付額(千円)	(-)		
生 活 資 金	件 数	-		
	貸付額(千円)	(-)		
住 宅 資 金	件 数	-		
	貸付額(千円)	(-)		
転 宅 資 金	件 数	-		
	貸付額(千円)	(-)		
就学支度資金	件 数	11	10	1
	貸付額(千円)	(3,814)	(3,716)	(98)
結 婚 資 金	件 数	-		
	貸付額(千円)	(-)		

寡婦福祉資金の貸付状況

平成23年度は該当なし

(2) 保育所の状況

平成24年4月1日現在

区 分		総 数	三 次 市	庄 原 市
就学前児童数		4,349	2,797	1,552
施設 数 (所)	計	43	24	19
	公 営	37	21	16
	民 営	6	3	3
定 員		3,258	1,957	1,301
現 員		2,580	1,513	1,067
充 足 率(%)		79.2	77.3	82.0

※認可外保育施設は、該当なし。

医療対策

(1) 病院・診療所の状況

(平成24年3月31日現在)

区 分		総 数	三 次 市	庄 原 市	
病 院	施 設 数	11	5	6	
	病 床 数	小 計	1,823	1,168	655
		一 般	830	484	346
		療養(療養型病床群を含む)	758	449	309
		精 神	235	235	
		結 核	-		
		感 染 症	-		
救 急 告 示	3	1	2		
一 般 診 療 所	施 設 数	97	59	38	
	病 床 数	療 養 病 床	61	52	9
		一 般	138	126	12
	救 急 告 示	3	3		
歯 科 診 療 所	47	29	18		

(注1) 「救急告示」とは、一定の基準を満たした医療機関の開設者から県知事に、救急医療に関し協力する旨の申出のあった病院、診療所に対し、県知事が必要と認定したものを告示するものをいう。

(注2) 「療養病床」とは、一般病院及び有床診療所のうち慢性期疾患の患者が長期にわたって入院療養できる病床をいう。

(注3) 病床数は使用許可病床数。

(2) 立入検査及び使用許可件数

(平成23年度)

区 分	総 数	病 院	診 療 所	歯 科 診 療 所
立 入 検 査 延 件 数	18	12	5	1
新 規 開 設 に 伴 う 使 用 許 可 件 数	1		1	
構 造 設 備 の 変 更 に 伴 う 使 用 許 可 件 数	6	5	1	

広島県医療安全支援センター《医療相談窓口のご案内》

受付時間：月～金曜日（年末・年始、祝日除く） 13:00～16:00

相談方法：電話、面談

専用電話：082-513-3058

設置場所：〒730-8511 広島市中区基町10-52 県庁本館6階

次の点について、あらかじめご了承ください

①医療内容のトラブルについては、まず当事者間での話し合いが基本となります。

②診療行為の是非や故意・過失の有無の判断はできません。

③病状に応じた適切な医療機関の紹介にはお答えできません。

健康増進・栄養改善対策等

(1) 給食施設等の指導状況

ア 施設数及び指導状況

(平成23年度)

区分	総数	特定給食施設				その他の給食施設			
		指定施設①		特定給食施設(①を除く)		1回50食以上又は1日100食以上		1回20食以上又は1日50食以上	
		栄養士のいるもの	栄養士のいないもの	栄養士のいるもの	栄養士のいないもの	栄養士のいるもの	栄養士のいないもの	栄養士のいるもの	栄養士のいないもの
施設数 A	137	4	0	51	8	23	9	13	29
指導延数 B	124	7	0	67	5	15	4	13	13
1施設当たり指導回数 B/A	0.9	1.8	-	1.3	0.6	0.7	0.4	1.0	0.4

(注)表中の栄養士とは管理栄養士を含む。

イ 施設別指導状況

(平成23年度)

区分	特定給食施設								その他の給食施設								給食施設に対する割合(%)	施設に栄養士のいる割合(%)	施設に栄養士のいない割合(%)	総数	
	指定施設				指定施設以外の特定給食施設				1回50食以上又は1日100食以上				1日20食以上又は1日50食以上							施設数	延指導件数
	栄養士のいるもの		栄養士のいないもの		栄養士のいるもの		栄養士のいないもの		栄養士のいるもの		栄養士のいないもの		栄養士のいるもの		栄養士のいないもの						
	施設数	延指導件数	施設数	延指導件数	施設数	延指導件数	施設数	延指導件数	施設数	延指導件数	施設数	延指導件数	施設数	延指導件数	施設数	延指導件数					
総数	4	7	0	0	51	67	8	5	23	15	9	4	13	13	29	13	90.5	112.1	47.8	137	124
学校					25	26			1	1	1				4		87.1	103.8	0.0	31	27
病院	4	7			5	13			1	1				9	10	2	157.1	163.2	100.0	21	33
介護老人保健施設					5	7											140.0	140.0	-	5	7
老人福祉施設					8	14			11	10				2	1		119.0	119.0	-	21	25
児童福祉施設					5	6	8	5	2	1	5	3	1	1	21	11	64.3	100.0	55.9	42	27
社会福祉施設					1	1			3	1				1	1	1	50.0	60.0	0.0	6	3
事業所					2				1		1						0.0	0.0	0.0	4	-
寄宿舎									4	1	2	1			1		28.6	25.0	33.3	7	2
矯正施設																	-	-	-	-	-
自衛隊																	-	-	-	-	-
一般給食センター																	-	-	-	-	-
その他																	-	-	-	-	-

(2) 健康増進法に基づく食品表示指導状況

(平成23年度)

区 分	業者からの相談事例数	違反等事例数(※)
栄養表示基準	1	
虚偽・誇大表示		
計	1	-

※発見し、他所へ通報したものも含む。

(3) 栄養・運動等指導の実施状況

(平成23年度)

区 分	個 別 指 導					集 団 指 導							
	栄養指導	(再掲) 病態別栄養指導	(再掲) 訪問による栄養指導	(再掲) 運動指導	(再掲) 病態別運動指導	休養指導	禁煙指導	栄養指導	(再掲) 病態別栄養指導	運動指導	(再掲) 病態別運動指導	休養指導	禁煙指導
計	3	-	-	-	-	-	-	-	-	-	-	-	-
実 施 数	妊産婦												
	乳幼児												
	20歳未満 (乳幼児を除く)												
	20歳以上 (妊産婦を除く)	3											

感染症対策

(1) 感染症発生状況

(平成23年)

区分	疾病名	件数	区分	疾病名	件数
一類	エボラ出血熱	0	五類 (全数)	アメーバ赤痢	1
	クリミア・コンゴ出血熱	0		ウイルス性肝炎(E型肝炎及びA型肝炎を除く)	0
	痘そう	0		急性脳炎※2	0
	南米出血熱	0		クリプトスポリジウム症	0
	ペスト	0		クロイツフェルト・ヤコブ病	0
	マールブルグ病	0		劇症型溶血性レンサ球菌感染症	1
	ラッサ熱	0		後天性免疫不全症候群	1
	小計 A	0		ジアルジア症	0
二類	急性灰白髄炎	0		髄膜炎菌性髄膜炎	0
	結核	23		先天性風しん症候群	0
	ジフテリア	0		梅毒	0
	重症急性呼吸器症候群※1	0		破傷風	1
	鳥インフルエンザ(H5N1)	0		バンコマイシン耐性黄色ブドウ球菌感染症	0
	小計 B	23		バンコマイシン耐性腸球菌感染症	0
三類	コレラ	0		麻しん	0
	細菌性赤痢	0		風しん	0
	腸管出血性大腸菌感染症	1		小計 E	4
	腸チフス	0		RSウイルス感染症	104
	パラチフス	0		咽頭結膜熱	154
小計 C	1	A群溶血性レンサ球菌咽頭炎		1,756	
四類	E型肝炎	0		感染性胃腸炎	954
	ウエストナイル熱(ウエストナイル脳炎を含む)	0		水痘	392
	A型肝炎	0		手足口病	622
	エキノコックス症	0	伝染性紅斑	126	
	黄熱	0	突発性発しん	96	
	オウム病	0	百日咳	6	
	オムスク出血熱	0	ヘルパンギーナ	209	
	回帰熱	0	流行性耳下腺炎	154	
	キャサヌル森林病	0	インフルエンザ(鳥インフルエンザ及び新型インフルエンザ等感染症を除く)	2,771	
	Q熱	0	五類 (定点)	急性出血性結膜炎	0
	狂犬病	0	流行性角結膜炎	11	
	コクシジオイデス症	0	性器クラミジア感染症	0	
	サル痘	0	性器ヘルペスウイルス感染症	0	
	腎症候性出血熱	0	尖圭コンジローマ	0	
	西部ウマ脳炎	0	淋菌感染症	0	
	ダニ媒介脳炎	0	クラミジア肺炎(オウム病を除く)	9	
	炭疽	0	細菌性髄膜炎	0	
	つつが虫病	2	ペニシリン耐性肺炎球菌感染症	7	
	デング熱	0	マイコプラズマ肺炎	26	
	東部ウマ脳炎	0	無菌性髄膜炎	0	
	鳥インフルエンザ(鳥インフルエンザ(H5N1)を除く)	0	メチシリン耐性黄色ブドウ球菌感染症	9	
	ニパウイルス感染症	0	薬剤耐性緑膿菌感染症	0	
	日本紅斑熱	0	薬剤耐性アシネトバクター感染症	0	
	日本脳炎	0	小計 F	7,406	
	ハンタウイルス肺症候群	0	指定	新型インフルエンザ等感染症	G
	Bウイルス病	0	新		H
	鼻疽	0			I
	ブルセラ症	0	総計 A+B+C+D+E+F+G+H+I		7,436
	ベネズエラウマ脳炎	0			
	ヘンドラウイルス感染症	0			
	発しんチフス	0			
	ポツリヌス症	0			
マラリア	0				
野兔病	0				
ライム病	0				
リッサウイルス感染症	0				
リフトバレー熱	0				
類鼻疽	0				
レジオネラ症	0				
レプトスピラ症	0				
ロッキー山紅斑熱	0				
チクングニヤ熱	0				
小計 D	2				

※1 コロナウイルス属SARSコロナウイルスに限る

※2 ウエストナイル脳炎, 西部ウマ脳炎, ダニ媒介脳炎, 東部ウマ脳炎, 日本脳炎, ベネズエラウマ脳炎及びリフトバレー熱を除く

(注1) 一, 二, 三, 四, 五類(全数), 指定及び新感染症については, 全数報告。

(注2) 五類(定点)感染症については, 定点医療機関から報告。

(注3) 平成20年5月に「感染症の予防及び感染症の患者に対する医療に関する法律」が一部改正され, 分類変更や追加疾病あり。改正前の報告対象疾病については, 新分類の該当疾病欄に計上。

(2) 結核の状況

ア 結核患者登録状況

(平成23年12月31日)

区分		総数	三次市	庄原市
管内人口		97,661	57,508	40,153
計		47	36	11
活動性肺結核患者数(A)	喀痰塗抹陽性者	6	5	1
	その他の結核菌陽性者	3	3	0
	菌陰性・その他の者	-	0	0
活動性肺外結核患者数(B)		2	1	1
不活動性結核・その他の者		36	27	9
有病率(人口10万対)		11.3	15.6	5.0

(注1) 結核菌検査結果については登録時の結果を示すもの。

(注2) 人口には外国人を含む。(住民基本台帳の人口に外国人を加えた数)

(注3) 有病率(人口10万対) = $\frac{\text{活動性肺結核患者数(A)} + \text{活動性肺外結核患者数(B)}}{\text{人口}} \times 100,000$

イ 結核患者新規登録状況

(平成23年)

区分		総数	三次市	庄原市
管内人口		97,661	57,508	40,153
計 (A + B)		14	12	2
活動性肺結核患者数(A)	喀痰塗抹陽性者	7	6	1
	その他の結核菌陽性者	5	5	0
	菌陰性・その他の者	-	0	0
活動性肺外結核患者数(B)		2	1	1
罹患率(人口10万対)		14.3	20.9	5.0
潜在性結核感染症		9	9	0

(注1) 潜在性結核感染症は総数に含まない。

(注2) 罹患率(人口10万対) = $\frac{\text{計(A+B)}}{\text{人口}} \times 100,000$

ウ 年齢階級別新規登録患者数

(平成23年12月31日)

区分	総数	三次市	庄原市
計	14 (7)	12 (6)	2 (1)
0歳～4歳	- (-)		
5歳～9歳	- (-)		
10歳～14歳	- (-)		
15歳～19歳	- (-)		
20歳～29歳	- (-)		
30歳～39歳	- (-)		
40歳～49歳	- (-)		
50歳～59歳	1 (1)	1 (1)	
60歳～69歳	1 (-)	0 (-)	1 (-)
70歳～	12 (6)	11 (5)	1 (1)

(注1) 下段の()は、結核菌喀痰塗抹陽性者再掲である。

(注2) 本表の総数とイ 結核患者新規登録状況の総数は一致する。

エ 結核健康診断・予防接種の実施状況

① 市町別実施状況

(平成23年度)

区分		総数	三次市	庄原市
乳児	対象者数	683	465	218
	受診者数	614	400	214
	受診率(%)	89.9	86.0	98.2
一般住民	対象者数	26,370	11,327	15,043
	受診者数	3,941	1,800	2141
	受診率(%)	14.9	15.9	14.2



(財)結核予防会結核研究所

結核に関する知識や情報を提供しています。
 〒204-8533 東京都清瀬市松山3-1-24
 電話 0424-93-5711 ファックス 0424-92-4600
 ホームページ <http://www.jata.or.jp>

② 実施主体別実施状況

(平成23年度)

実施主体	対象者	対象者数	受診状況		健康診断等の内容				
			受診者数	受診率	間接撮影	直接撮影	ツ反応	BCG	QFT
計		35,547	12,132	34.1	5,179	6,339	-	614	-
定期	事業者	従業者	5,268	5,063	96.1	1,267	3,796		
	学校長	生徒	756	755	99.9	425	330		
		学生	767	422	55.0	422	0		
	施設長	入所者	1,703	1,337	78.5	924	413		
		乳児	683	614	89.9			614	
	市町長	一般住民	26,370	3,941	14.9	2,141	1,800		
計		145	145	100.0	-	145	(-)	-	57
知事 (保健所長)	接触者健診	111	111	100.0		111			57
	集団健診	0		-					
	管理検診	34	34	100.0		34			

- (注1) ()内は、ツ反応(ツベルクリン反応)検査とX線検査を併せて実施した場合の再掲。
 (注2) 生徒欄は、高校生の対象者数又は受診者数を記載。学生欄は、大学生等の対象者数又は受診者数を記載。
 (注3) 本欄の市町長が実施主体となって実施する定期健康診断・予防接種(乳児、一般住民)は、①表の各総数と一致すること。
 (注4) 受診者数と健康診断等の計とは一致しない。

才 市町別家庭訪問指導状況

(平成23年度)

区 分	総 数	三次市	庄原市
実 人 員	40	32	8
(再掲)新規登録患者	27	23	4
構 成 比	67.5	71.9	50.0
延 人 員	107	83	24
(再掲)新規登録患者	92	72	20
構 成 比	86.0	86.7	83.3

(注) (再掲)欄の新規登録患者とは、平成23年度に新規登録された結核患者を家庭訪問指導した場合に計上すること。

(3) 感染症発生に伴う指導状況

(平成23年度)

	計	一類	二類	三類	四類	五類	新型インフルエンザ等感染症	指定感染症	新感染症
指導件数	5			1		4			
うち施設指導分	5			1		4			

(4) 新型インフルエンザ対策の連絡会議開催状況

(平成23年度)

日時				
場所		該当なし		
参加人数				
主な議題				

(5) エイズ相談及びHIV抗体検査の状況

(平成23年度)

区 分	相 談 件 数				HIV抗体検査		
	計A+B+C	電話相談 A	来所(面接相談)B	家庭訪問指導C	計 D+E	スクリーニング検査D (再掲)迅速検査	確認検査E
計	78	38	40	-	24 (24)	24 (24)	-
男性	54	24	30	0	14 (14)	14 (14)	0
女性	24	14	10	0	10 (10)	10 (10)	0

(6) 健康教育実施状況

(平成23年度)

区 分	種 別 内 訳			
	計	結核	エイズ	インフルエンザ等
実施回数	9	2	2	5
参加延人員	942	127	562	253
(対象内訳)		三次市・庄原市	高校生	

(注1)種別内訳欄には、結核、エイズ、インフルエンザ、O157等の予防対策名を記入

(注2)エイズ予防は、対象内訳欄に実施した「一般」・「高校生」等のグループを記入

結核予防は、対象内訳欄に実施した市町名を記入

(7) 肝炎相談件数及び肝炎ウイルス検査の実施状況

ア 相談件数 (平成23年度)

相 談 件 数		
計A+B	電話相談 A	来 所(面接相談) B
78	38	40

イ 検査実施状況 (平成23年度)

検査実施日数	C型肝炎ウイルス検査実施件数		B型肝炎ウイルス検査実施件数	
	HCV抗体検査		HBs抗原検査	
	うちHCV抗原検査	うちHCV核酸増幅検査		
1	1	1	1	1

ウ 肝炎インターフェロン治療受給者証交付状況 (平成23年度)

区 分	計	三次市	庄原市	管外
申 請 数	16	7	5	4
交 付 数	18	7	5	6

エ 肝炎核酸アナログ製剤治療受給者証交付状況 (平成23年度)

区 分	計	三次市	庄原市	管外
申 請 数	19	12	4	3
交 付 数	18	12	3	3

歯科保健対策

(1) 訪問指導等の状況

(平成23年度)

区分	訪問による検診・保健指導人員									
	実人員	内訳				延人員	内訳			
		身体障害者 (児)	知的障害者 (児)	難病患者	その他		身体障害者 (児)	知的障害者 (児)	難病患者	その他
実施数	0					0				

(2) 相談事業の状況

(平成23年度)

区分	回数	実人員	内訳			延人員	内訳		
			本人	保護者 紹介者	その他		本人	保護者 紹介者	その他

(3) 市町指導・支援の状況

(平成23年度)

区分	指導項目	総数	市町名	
			三次市	庄原市
実施数	企画・連携・調整	0		
	調査・研究	0		
	情報の収集・提供	0		

精神保健福祉対策

(1) 精神障害者入院形態別患者数及び通院等の状況

(平成24年3月31日現在)

区 分	総 数	三次市	庄原市	管内 市町計	管 外
措置入院患者数	6	5	1	6	
医療保護入院患者数	96	60	33	93	3
自立支援医療受給者数(精神通院)	935	572	363	935	

(2) 精神障害者保健福祉手帳の所持状況

(平成24年3月31日現在)

障害等級	総数	三次市	庄原市
計	606	379	227
1 級	44	25	19
2 級	404	257	147
3 級	158	97	61

(3) 組織育成支援状況

(平成23年度)

区 分	数 総	三次市	庄原市	管内 市町計	管外
計	1	1	-	1	-
患者会	-			-	
家族会	1	1		1	
断酒会	-			-	
ボランティア	-			-	

(注)精神保健福祉に関わる組織の育成のための支援活動を行った回数を計上している。

【例】 会への出席, その準備のための当事者リーダーとの打ち合わせ及び関係機関との連絡等

(4) 相談指導実施状況

(平成23年度)

区 分		総数	三次市	庄原市	管内市町計	管外	
面 接	実 人 員	69	44	22	66	3	
	延 人 員	110	71	36	107	3	
	内 訳	老 人 精 神	3	1	2	3	
		社 会 復 帰	63	33	29	62	1
		ア ル コ ー ル	4	2	2	4	
		薬 物	-	0	0	0	
		思 春 期	7	4	3	7	
		心 の 健 康 づ くり	-	0	0	0	
		そ の 他	33	31	0	31	2
	(再掲) ひきこもり		(6)	(2)	(4)	(6)	
(再掲) 自殺関連							
(再掲) 自殺者の遺族							
電 話 相 談 延 人 員		152					

(注)相談件数には、定期相談以外のその他の相談も含める。

(5) 家庭訪問指導状況

(平成23年度)

区 分		総数	三次市	庄原市	管内市町計	管外
実 人 員		14	5	9	14	
延 人 員		30	19	11	30	0
内 訳	老 人 精 神	-			0	
	社 会 復 帰	-			0	
	ア ル コ ー ル	4	3	1	4	
	薬 物	-			0	
	思 春 期	-			0	
	心 の 健 康 づ くり	-			0	
	そ の 他	26	16	10	26	
(再掲) ひきこもり		-			(0)	
(再掲) 自殺関連						
(再掲) 自殺者の遺族						

(6) 普及啓発・人材養成実施状況

ア 自殺対策

(平成23年度)

区 分	種 別 内 訳			
	計	研修会		
実施回数	9	9		
対象者	-	関係者		
参加延人数 (配布部数)	317	317		

(注)種別内訳欄には、講演会、研修会、街頭啓発活動等の種別を記入

イ その他の精神保健福祉対策

(平成23年度)

区 分	種 別 内 訳			
	計	アルコール 研修	アルコール 講演	地域生活支援 研修
実施回数	6	1	4	1
対象者	-	関係者	学校関係者	訪問介護員
参加延人数 (配布部数)	232	48	170	14

(注)種別内訳欄には、上段にアルコール、思春期等の対策名を、下段に講演会、研修会、街頭啓発活動等の種別を記入

難病対策等

(1) 特定疾患治療研究事業の承認状況

(平成24年3月31日現在)

疾患番号	区 分		総 数		三次市		庄原市	
	承認総件数	特定疾患登録者証所持者数	545	(30)	314	(21)	231	(9)
①	ベーチェット病		17	(-)	9		8	
2	多発性硬化症		15		10		5	
③	重症筋無力症		15	(2)	9	(2)	6	
④	全身性エリテマトーデス		30	(2)	15		15	(2)
5	スモン		5		5			
⑥	再生不良性貧血		4	(1)	3	(1)	1	
⑦	サルコイドーシス		8	(6)	6	(6)	2	
8	筋萎縮性側索硬化症		15		8		7	
⑨	強皮症、皮膚筋炎及び多発性筋炎		38	(-)	14		24	
⑩	特発性血小板減少性紫斑病		18	(6)	13	(4)	5	(2)
⑪	結節性動脈周囲炎		12	(1)	7		5	(1)
⑫	潰瘍性大腸炎		61	(4)	34	(2)	27	(2)
⑬	大動脈炎症候群		2	(-)			2	
⑭	ピュルガー病		7	(-)	5		2	
⑮	天疱瘡		3	(-)	1		2	
16	脊髄小脳変性症		10		6		4	
⑰	クローン病		11	(-)	7		4	
18	難治性の肝炎のうち劇症肝炎		-					
⑱	悪性関節リウマチ		14	(-)	3		11	
20	パーキンソン病関連疾患(進行性核上性麻痺, 大脳皮質基底核変性症及びパーキンソン病)		111		65		46	
21	アミロイドーシス		-					
⑳	後縦靭帯骨化症		22	(1)	9	(1)	13	
23	ハンチントン病		1		1			
㉑	モヤモヤ病(ウイルス動脈輪閉塞症)		12	(2)	9	(2)	3	
㉒	ウェゲナー肉芽腫症		1	(-)			1	
26	特発性拡張型(うっ血型)心筋症		22		16		6	
27	多系統萎縮症(線条体黒質変性症, オリーブ橋小脳萎縮症及びシャイ・ドレーガー症候群)		11		5		6	
㉔	表皮水疱症(接合部型及び栄養障害型)		-	(-)				
㉕	膿疱性乾癬		3	(1)	2	(1)	1	
㉖	広範脊柱管狭窄症		5	(1)	3	(1)	2	
31	原発性胆汁性肝硬変		17		13		4	
32	重症急性膵炎		1		1			
㉘	特発性大腿骨頭壊死症		13	(2)	9	(1)	4	(1)
㉙	混合性結合組織病		4	(-)	4			
35	原発性免疫不全症候群		-					
㉚	特発性間質性肺炎		8	(1)	3		5	(1)

疾患番号	区 分		総 数		三次市		庄原市	
	承認総件数	特定疾患登録者証所持者数	545	(30)	314	(21)	231	(9)
37	網膜色素変性症		8		5		3	
38	プリオン病(クロイツフェルト・ヤコブ病, ゲルスマーン・ストロイスラー・シャインカー病, 致死性家族性不眠症)		-					
39	肺動脈性肺高血圧症		2		1		1	
40	神経線維腫症		1		1			
41	亜急性硬化性全脳炎		-					
④2	バッド・キアリ(Budd-Chiari)症候群		-	(-)				
43	慢性血栓塞栓性肺高血圧症		2		2			
44	ライゾーム病(ファブリー病, ライソゾーム病)		-					
45	副腎白質ジストロフィー		-					
46	家族性高コレステロール血症(ホモ接合体)		-					
47	脊髄性筋萎縮症		-					
48	球脊髄性筋萎縮症		-					
④9	慢性炎症性脱髄性多発神経炎		1	(-)	1			
⑤0	肥大型心筋症		1	(-)	1			
⑤1	拘束型心筋症		-	(-)				
⑤2	ミトコンドリア病		2	(-)	2			
53	リンパ脈管筋腫症(LAM)		-					
54	重症多形滲出性紅斑(急性期)		-					
⑤5	黄色靱帯骨化症		5	(-)	3		2	
⑤6	間脳下垂体機能障害(PRL分泌異常症, ゴナドトロピン分泌異常症, ADH分泌異常症, 下垂体性TSH分泌異常症, クッシング病, 先端巨大症, 下垂体機能低下症)		7	(-)	3		4	

(注1) 疾患番号に○のあるものは、軽快者基準の対象疾患

(注2) ()内は特定疾患登録者証所持者数で外数

(2) 小児慢性特定疾患治療研究事業の承認状況

(平成24年3月31日現在)

疾病番号	区 分	総数	三次市	庄原市
	承認総件数	85 (-)	53 (-)	32 (-)
71	悪性新生物	8 (-)	8	
72	慢性腎疾患	5 (-)	3	2
73	慢性呼吸器疾患	- (-)		
74	慢性心疾患	21 (-)	12	9
75	内分泌疾患	25 (-)	16	9
76	膠原病	3 (-)	2	1
77	糖尿病	5 (-)	2	3
78	先天性代謝異常	1 (-)	1	
79	血友病等血液疾患	9 (-)	4	5
80	神経・筋疾患	5 (-)	4	1
81	慢性消化器疾患	(3) (-)	(1)	(2)

(注) ()内は、小児特定疾患児手帳交付件数の再掲である。

(3) 相談事業の実施状況

(平成23年度)

区 分		数総	三次市	庄原市	管 外
実 人 員		96	50	16	30
延 人 員		166	82	54	30
申 請 等		12		12	
医 療	病 気 ・ 病 状	68	38		30
	治 療 ・ 服 薬	-			
看 護 ・ 日 常 生 活		48	31	17	
福 祉 制 度			5	7	
歯 科					
食 事 ・ 栄 養					
就 労		-			
就 学		-			
そ の 他		26	8	18	

(4) 電話相談及び面接相談等の状況

(平成23年度)

区 分	電 話 相 談	面 接 相 談	総 数
延 人 員	115	209	324

(注)相談事業以外で、随時に行われたものを計上している。

(5) 家庭訪問指導の状況

(平成23年度)

区 分	総数	三次市	庄原市
実 人 員	3	2	1
延 人 員	4	3	1

(6) 患者・家族に対する学習会の実施状況

(平成23年度)

区 分	総数	三次市	庄原市	所内	管外
開 催 回 数	8	1	3	4	
実 人 員	92	68	15	9	
延 人 員	127	68	19	40	

(注)開催場所別に計上している。

(7) アレルギー疾患相談事業等実施状況

ア 相談開催回数

(平成23年度)

開催回数	相談実人員	相談延人員
0	0	0

イ 対象者

(ア) 年齢別内訳

(平成23年度)

年 齢	相談実人員	相談延人員
乳 児		
1～3歳未満		
3～6歳未満		
6 歳 以 上		
合 計	0	0

(イ) 疾患別内訳

(平成23年度)

年 齢	アトピー性皮膚炎	気管支喘息	花粉症	リウマチ	その他(内容)	計
乳 児						0
1～3歳未満						0
3～6歳未満						0
6 歳 以 上						0
合 計	0	0	0	0	0	0

(ウ) 連絡協議会等開催状況

(平成23年度)

開催回数	1
参加人数	51

(8) アスベスト相談状況

ア 相談件数(実受付件数)

1 (平成23年度)

イ 相談内容

(平成23年度)	
相談区分	延件数
1 労働衛生に関するもの (例) 石綿に関する作業に従事していたが、労災手続きを知りたい	0
2 環境, 居住空間に関するもの (例) 建物, 駐車場に石綿を思われる箇所(建材)があり心配 自宅の建材に石綿が使っているか調べてもらえるか等	0
3 健康に関するもの (例) 石綿製品の製造等に従事していたため、健康が心配 近くに石綿製品の製造工場があったため、健康が心配	0
4 建築に関するもの (例) どの建材に石綿が含まれているか知りたい 石綿を含む建材の除去工事はどうすれば良いか	0
5 その他 (例) 石綿等を運搬するために必要な産業廃棄物処理業許可について 石綿を含む建材の廃棄方法について	0
計	0
石綿健康被害救済給付に関するもの	1

※延件数の合計は、相談内容が重複しているものがあるため、実受付件数の合計とは一致しない。

母子保健対策

(1) 養育医療給付受給者数

(平成23年度)

区分	総数	三次市	庄原市	管外
養育医療受給者数	19	9	10	-
出生体重 2,000g以下	16	9	7	
その他	3	0	3	

(注) 養育医療受給者区分は、養育医療給付実施要領の給付対象要件により2区分とした。

(2) 長期療養児療育相談指導の実施状況

ア 訪問指導等の状況

(平成23年度)

区分	訪問による検診・保健指導人員									
	実人員	内 訳				延人員	内 訳			
		身体障害者(児)	知的障害者(児)	難病患者	その他		身体障害者(児)	知的障害者(児)	難病患者	その他
実施数	1			1		1			1	

イ 相談事業の状況

(平成23年度)

区分	回数	実人員	内 訳			延人員	内 訳		
			本人	保護者 介護者	その他		本人	保護者 介護者	その他

(3) 自立支援医療(育成医療)給付受給者数の状況

(平成23年度)

区分	総数	三次市	庄原市
計	11	7	4
肢 体 不 自 由	-		
視 覚 障 害	-		
聴 覚 平 衡 機 能 障 害	-		
音 声 言 語 そ し ゃ く 機 能 障 害	3	2	1
心 臓 機 能 障 害	8	5	3
腎 臓 機 能 障 害	-		
内 臓 機 能 障 害	-		
免 疫 機 能 障 害	-		
小 腸 機 能 障 害	-		
肝 臓 機 能 障 害	-		

(4) 不妊治療費助成の申請状況

(平成23年度)

区分	総数	三次市	庄原市
計 (延 件 数)	51	39	12
実 人 員	29	21	8
体 外 受 精	16	15	1
顕 微 授 精	35	24	11
そ の 他	-		

(注) 申請のうち、体外受精にも顕微授精にも分類できない場合について、「その他」として計上する。

食品衛生対策

(1) 施設数の状況

ア 許可を要する施設数

(平成24年3月31日現在)

区 分		総 数	三次市	庄原市
計		2,411	1,345	1,066
飲食店営業	一般食堂・レストラン等	659	408	251
	仕出し・弁当	254	123	131
	旅館	53	21	32
	その他	118	62	56
菓子(パンを含む)製造業		155	75	80
乳 処 理 業		-		
特別牛乳搾取処理業		-		
乳 製 品 製 造 業		2	2	
菓 乳 業		1	1	
魚 介 類 販 売 業		221	116	105
魚 介 類 競 り 売 り 営 業		1	1	
魚 肉 練 り 製 品 製 造 業		1	1	
食品の冷凍または冷蔵業		3	3	
缶詰又は瓶詰食品製造業 (上記および下記以外)		8	6	2
喫 茶 店 営 業		205	127	78
あ ん 類 製 造 業		-		
アイスクリーム類製造業		7	3	4
乳 類 販 売 業		306	173	133
食 肉 処 理 業		14	10	4
食 肉 販 売 業		213	118	95
食 肉 製 品 製 造 業		5	1	4
乳酸菌飲料製造業		-		
食用油脂製造業		3	1	2
マーガリン又はショートニング製造業		-		
み そ 製 造 業		29	20	9
し ょ う 油 製 造 業		11	7	4
ソ ー ス 類 製 造 業		1	1	
酒 類 製 造 業		10	5	5
豆 腐 製 造 業		18	11	7
納 豆 製 造 業		1	1	
め ん 類 製 造 業		12	4	8
総 菜 製 造 業		88	39	49
添加物(法第11条第1項の規定により 規格が定められたものに限る)製造業		5	2	3
食品の放射線照射業		-		
清 涼 飲 料 水 製 造 業		5	2	3
水 雪 製 造 業		2	1	1
水 雪 販 売 業		-		

イ 許可を要しない施設数（食品関係条例対象施設を含む）

（平成24年3月31日現在）

区 分		総 数	三次市	庄原市
計		3,440	2,022	1,418
給食施設	学 校	33	14	19
	病 院 ・ 診 療 所	32	23	9
	事 業 所	4	4	
	そ の 他	88	50	38
乳 搾 取 業		69	26	43
食 品 製 造 業		1,194	748	446
野 菜 果 物 販 売 業		400	219	181
総 菜 販 売 業		353	204	149
菓 子（パンを含む）販 売 業		422	214	208
食 品 販 売 業（上記以外）		565	312	253
添加物（法第11条第1項の規定により規格が定められたものを除く）の製造業		1	1	
添 加 物 の 販 売 業		214	172	42
水 雪 採 取 業		-		
器具・容器包装、おもちゃの製造業又は販売業		65	35	30

ウ 食品関係条例対象施設数（許可を要しない施設の再掲）

（平成24年3月31日現在）

区 分	総 数	三 次 市	庄 原 市
計	319	166	153
加 工 水 産 物 販 売 業	308	159	149
加 工 水 産 物 製 造 業	11	7	4
魚 介 類 等 行 商 業	-		
か き 作 業 場（一類）	-		
か き 作 業 場（二類）	-		

(2) 食品衛生監視指導計画及び実施状況

(平成23年度)

年間立入 目標回数	対象業種	対象要件※	施設数	年間立入 目標回数	年間立入 件数
4回	食品製造業	広域流通食品	5	20	
		大量製造食品			
		危険度の高い食品(レトルト食品等)			
		乳児, 高齢者等の喫食が多い食品(牛乳等)			
	飲食店営業	大量調理施設	7	28	
集団給食	大量調理施設	14	56		
3回	食品製造業	県特産品(かき処理施設)			
		規格基準のある食品(魚肉練製品, 清涼飲料水等)	24	72	
2回	食品製造業	日配食品(めん類, 豆腐, 納豆等)	31	62	
	飲食店営業	仕出し弁当, 旅館	296	592	
1回	食品製造業	上記以外の製造業	306	306	
	集団給食	学校, 病院, 社会福祉施設	143	143	
	飲食店営業	一般食堂(旅館除く)	575	575	
	食品販売業	食肉, 魚介類	135	135	
	その他	食肉処理業, せり売り業, 集乳業, 喫茶1,3類	25	25	
1回/2年	上記以外		918	459	
1回/3年	上記以外		1601	480	
1回/4年	上記以外		248	62	
1回/5年	上記以外		1539	308	
合 計			5867	3323	-

※対象要件については, 必要に応じ各所で記載

(3) 食品衛生監視指導状況

ア 許可を要する施設に対する監視指導状況

(平成23年度)

区 分		施設数	監視指導延施設数	行政処分件数
計		2,392	1,441	2
飲食店 営業	一般食堂・レストラン等	651	294	
	仕出し・弁当	247	180	
	旅館	54	27	1
	その他	113	53	
菓子(パンを含む)製造業		150	71	
乳処理業				
特別牛乳搾取処理業				
乳製品製造業		2		
集乳業		1		
魚介類販売業		224	185	
魚介類競り売り営業		1	2	
魚肉練り製品製造業		1	2	
食品の冷凍または冷蔵業		3	1	
缶詰又は瓶詰食品製造業 (上記および下記以外)		8	1	
喫茶店営業		205	36	
あん類製造業				
アイスクリーム類製造業		7	10	
乳類販売業		309	205	
食肉処理業		13	16	
食肉販売業		216	231	
食肉製品製造業		4	5	
乳酸菌飲料製造業				
食用油脂製造業		3		
マーガリン又はショートニング製造業				
みそ製造業		29	10	
しょう油製造業		11	27	1
ソース類製造業		1	2	
酒類製造業		10	1	
豆腐製造業		19	28	
納豆製造業		1		
めん類製造業		12	10	
総菜製造業		85	40	
添加物(法第11条第1項の規定により 規格が定められたものに限る)製造業		5	2	
食品の放射線照射業				
清涼飲料水製造業		5	2	
氷雪製造業		2		
氷雪販売業				

(注)施設数は、平成23年3月31日現在である。

イ 許可を要しない施設に対する監視指導状況（食品関係条例対象施設を含む）

（平成23年度）

区 分		施設数	監視指導延施設数	行政処分件数
計		3,475	1,133	-
給食施設	学 校	33	15	
	病 院 ・ 診 療 所	32	30	
	事 業 所	4	5	
	そ の 他	88	33	
乳 搾 取 業		69		
食 品 製 造 業		1,194	11	
野 菜 果 物 販 売 業		407	187	
総 菜 販 売 業		360	191	
菓 子（パンを含む）販 売 業		429	196	
食 品 販 売 業（上記以外）		572	209	
添加物（法第11条第1項の規定により規格が定められたものを除く）の製造業		1		
添 加 物 の 販 売 業		221	140	
氷 雪 採 取 業				
器具・容器包装、おもちゃの製造業又は販売業		65	116	

（注）施設数は、平成23年3月31日現在である。

ウ 食品関係条例対象施設に対する監視指導状況（許可を要しない施設の再掲）

（平成23年度）

区 分	施設数	監視指導延施設数	行政処分件数
計	326	169	-
加 工 水 産 物 販 売 業	315	167	
加 工 水 産 物 製 造 業	11	2	
魚 介 類 等 行 商 業			
かき作業場（一類）			
かき作業場（二類）			

（注）施設数は、平成23年3月31日現在である。

(4) 食品収去検査状況

(平成23年度)

区 分		収去試験検体数	不良検体数	不良理由
総 数		381	2	
小 計		381	2	
魚 介 類		8		
冷凍食品	無加熱摂取冷凍食品			
	凍結直前に加熱された加熱後摂取冷凍食品			
	凍結直前未加熱の加熱後摂取冷凍食品			
	生食用冷凍鮮魚介類			
魚介類加工品(かん詰・びん詰を除く)		16		
肉卵類及びその加工品(かん詰・びん詰を除く)		21		
乳 製 品				
乳類加工品(アイスクリーム類を除き、マーガリンを含む)				
アイスクリーム類・氷菓		9		
穀類及びその加工品(かん詰・びん詰を除く)		19		
野菜類・果物及びその加工品(かん詰・びん詰を除く)		82	1	表示のない添加物の検出
菓 子 類		35	1	指定外添加物の検出
清 涼 飲 料 水		8		
酒 精 飲 料		30		
氷 雪				
水				
かん詰・びん詰食品				
そ の 他 の 食 品		153		
添加物及びその製剤				
器具及び容器包装				
お も ちゃ				
小 計		-	-	
生 乳				
牛 乳				
低 脂 肪 牛 乳				
加 工 乳				
そ の 他 の 乳				

(5) 集団食中毒発生状況

(平成23年度)

No.	発 生 年 月 日	発 生 場 所	喫食者数	有症者数	死者数	原因食品	病因物質	原因施設	喫食場所	事件の概要	発生要因
1	平成24年1月14日	三 次 市	54 名	23 名	0 名	不 明	ノロウイルス	旅 館	旅 館	提供された料理を喫食した者から有症者が発生	調理時の食品等の不衛生な取扱い
2											
3											
4											
5											

(注) 集団食中毒: 有症者数が6名以上の食中毒

生活衛生対策等

(1) 水道施設の監視状況

(平成23年度)

区 分		総数	三次市	庄原市
行政区域内人口		98,267	57,719	40,548
計	施設数	23	13	10
	立入検査件数	18	9	9
	計画給水人口	86,987	54,227	32,760
	現在給水人口	75,411	46,363	29,048
上水道	施設数	2	1	1
	立入検査件数	4	1	3
	計画給水人口	63,200	38,500	24,700
	現在給水人口	57,601	35,025	22,576
簡易水道	施設数	21	12	9
	立入検査件数	14	8	6
	計画給水人口	23,787	15,727	8,060
	現在給水人口	17,810	11,338	6,472
専用水道	施設数	-	-	-
	立入検査件数	-	-	-
	現在給水人口	-	-	-
簡易専用水道	施設数	-	-	-
	立入検査件数	-	-	-
小規模水道	施設数	-	-	-
	立入検査件数	-	-	-

(注1) 行政区域内人口、計画給水人口及び現在給水人口は、平成23年3月31日現在である。

(注2) 施設数は、平成23年度に給水実績のある上水道、簡易水道の事業数、専用水道の施設数であり、当該年度中に竣工したものを含む。

(注3) 立入検査件数は平成23年度における実績値であり、施設数には同年度中に竣工したものを含む。

(注4) 浄水受水専用水道の現在給水人口は専用水道の合計値に含めないが、施設数、立入検査数は合計値に含む。

(注5) 国認可の上水道、市町に事務移譲している専用水道、簡易専用水道及び小規模水道は、施設数以下に含まれない。

(2) 狂犬病予防業務の状況

(平成23年度)

区 分	数 総	三次市	庄原市
登録頭数	7,159	4,100	3,059
	(412)	(249)	(163)
予防注射頭数	4,615	2,556	2,059

(注) 登録は、平成7年度から生涯1回実施。下段()内は、新規登録頭数である。

薬事対策

(1) 薬事等監視指導状況

(平成23年度)

区分	施設数			立入検査件数	監視指導率(%)	
	総数	三次市	庄原市			
計	681	416	265	92	13.5	
薬局(既存薬局を含む。)	48	32	16	30	62.5	
薬局製造販売業(薬局製造業)	4	3	1	0	0.0	
医薬品販売業	小計	22	14	8	19	86.4
	店舗販売業	17	11	6	12	70.6
	既存一般販売業	2	1	1	2	100.0
	既存薬種商等	3	2	1	5	166.7
	特例販売業	11	5	6	2	18.2
	一般	8	3	5	2	25.0
	駅構内売店	-	0	0	0	-
	歯科用医薬品取扱者	-	0	0	0	-
	ガス性医薬品等取扱者	3	2	1	0	0.0
	卸売販売業(みなし卸売販売業を含む。)	7	7	0	7	100.0
高度管理医療機器等の販売業・賃貸業	52	38	14	34	65.4	
管理医療機器販売業・賃貸業	506	301	205	0	0.0	
温泉	源泉	31	16	15	0	0.0
	利用施設	-	-	-	-	-

(注1) 施設数は、平成24年3月31日現在である。

(注2) 温泉利用施設に係る事務は、管内2市に事務移譲済みであり、立入件数等は不明である。

(2) 毒劇物監視指導状況

(平成23年度)

区分	施設数			立入検査件数	監視指導率(%)	
	総数	三次市	庄原市			
計	87	44	43	37	42.5	
製造業	1	0	1	2	200.0	
輸入業	-	0	0	0	-	
販売業	小計	86	44	42	35	40.7
	一般	50	29	21	17	34.0
	農薬用品目	36	15	21	18	50.0
	特定品目	-	0	0	0	-
業務上取扱者	小計	-	-	-	-	-
	電気めっき事業	-	0	0	0	-
	金属熱処理事業	-	0	0	0	-
	毒物劇物運送事業	-	0	0	0	-
	しろあり防除事業	-	0	0	0	-

(注) 施設数は、平成24年3月31日現在である。

(3) 麻薬・覚せい剤立入検査状況

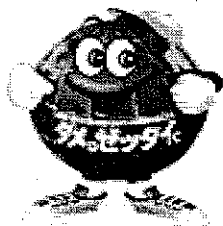
(平成23年)

区分	施設数等			立入検査件数	監視指導率(%)	
	総数	三次市	庄原市			
計	530	329	201	132	24.9	
麻薬	小計	102	66	36	46	45.1
	家庭麻薬製造業者	-	0	0	0	-
	卸売業者	2	2	0	3	150.0
	小売業者	41	27	14	21	51.2
	病院	10	4	6	16	160.0
	一般診療所	44	31	13	6	13.6
	歯科診療所	-	0	0	0	-
	飼育動物診療施設	4	2	2	0	0.0
	研究者	1	0	1	0	0.0
大麻	研究者	-	0	0	0	-
向精神薬	小計	217	133	84	43	19.8
	卸売業者	-	0	0	0	-
	免許みなし卸売販売業者	8	7	1	4	50.0
	免許みなし薬局	49	32	17	19	38.8
	小売業者	-	0	0	0	-
	病院	11	5	6	15	136.4
	一般診療所	97	59	38	5	5.2
	歯科診療所	46	28	18	0	0.0
	飼育動物診療施設	4	2	2	0	0.0
	試験研究施設	2	0	2	0	0.0
覚せい剤	小計	-	-	-	-	-
	施用機関	-	0	0	0	-
	研究者	-	0	0	0	-
覚せい剤原料	小計	211	130	81	43	20.4
	取扱者	4	4	0	5	125.0
	薬局	49	32	17	18	36.7
	病院・診療所	154	92	62	20	13.0
	飼育動物診療施設	4	2	2	0	0.0
研究者	-	0	0	0	-	

(注1) 施設数は、平成23年12月31日現在である。

(注2) 研究者にあつては、人員数である。

(注3) 「免許みなし卸売販売業者」とは、医薬品の卸売販売業の許可を受けた者であつて、向精神薬卸売業者の免許を受けた者とみなされた者のことである。「免許みなし薬局」とは、薬局開設の許可を受けた者であつて、向精神薬卸売業者及び向精神薬小売業者の免許を受けた者とみなされた者のことである。



「ダメ。ゼッタイ。」普及運動

今日、薬物乱用問題は全世界的な広がりを見せ、人間の生命はもとより、あらゆる社会組織や国の安定を脅かすなど、人類が抱える最も深刻な社会問題の一つとなっている。

このような地球規模での薬物乱用問題は、世界の国々が一丸となって取り組むべきことであり、かつ、国民一人一人の認識を高める必要があることから、本運動は、「国連薬物乱用根絶宣言」(2009年～2019年)の支援事業の一環として、国連決議による「6・26国際麻薬乱用撲滅デー」の周知を官民一体となって図り、併せて、内外における薬物乱用防止に資することを目的として行う。

(4) 医薬品収去検査状況

(平成23年度)

区 分	収 去 検 体 件 数	不 適 件 数	不 適 理 由
崩 壊 試 験	4	0	
定 量 試 験	アセトアミノフェン	2	0
	カ ン フ ル	2	0
	インドメタシン	2	0
	塩酸ピリドキシン	2	0

(5) 家庭用品の試買検査状況

(平成23年度)

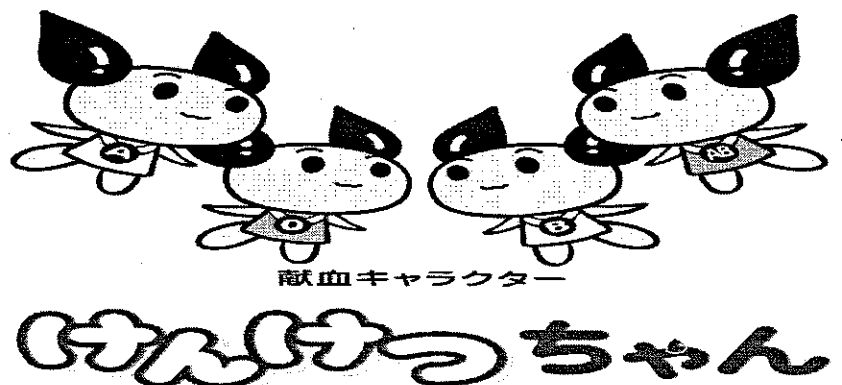
検査項目	試験検査数	不適件数
※家庭用品に係る事務は管内2市に事務移譲済みであり、試売検査の状況は不明。		

(6) 献血状況

(平成23年度)

区 分	総 数	三次市	庄原市
受 付 者 数	2,780	1,543	1,237
献 血 者	計	1,212	968
	2 0 0 m L	85	116
	4 0 0 m L	1,127	852

(注) 献血ルームでの数値は含まない。



環境保全対策

(1) 公害関係特定施設の状況

(平成24年3月31日現在)

区 分	工場・事業者等数	施設数	来所相談指導件数	届出等受理件数	立入検査延件数	改善命令等件数		
						行政指導	改善命令	一時停止
ばい煙	計	-	-	-	(-)	-	-	-
	法による届出							
	条例による届出							
VOC(揮発性有機化合物)	計	-	-	-	(-)	-	-	-
	法による届出							
	条例による届出							
一般粉じん	計	-	-	-	(-)	-	-	-
	法による届出							
	条例による届出							
特定粉じん	計	-	-	-	(-)	-	-	-
	発生施設届出							
	排出等作業届出							
ダイオキシン類	法による届出							
水質汚濁	計	-	-	-	-	-	-	-
	法による届出							
	条例による届出							
	法による許可	5			2	3		

(注1)ばい煙、一般粉じん及び特定粉じんの立入検査の()内は、施設数に対するもの、下段は事業所・工場数に対するものである。

(注2)法による届出には、電気事業法、ガス事業法及び鉱山保安法に基づくものを含んでいる。

(注3)来所相談指導件数から改善命令等件数までの件数は、平成23年度の状況である。

(2) 土壌汚染、化学物質対策の状況

(平成24年3月31日現在)

区 分	許可数(総数)	来所相談指導件数	新規(変更)許可数	届出(申請)等受理件数	立入検査延件数	行政処分件数 〔許可取消 改善命令等〕	行政指導件数
土壌汚染対策	汚染土壌処理業						
	法による届出				21		
	法による申請						
	条例による報告						
化学物質対策	条例に基づく指導						

(注)来所相談指導件数から改善命令等件数までの件数は、平成23年度の状況である。

(3) フロン回収破壊法 登録事業者登録状況

(平成24年3月31日現在)

区 分	登 録 数	来所相談 指導件数	新規登録 登録数	立入検査 延件数	改善命令等件数	
					行政指導	改善命令
第一種フロン類回収業事業者数	11			2		

(注) 来所相談指導件数から改善命令等件数は、平成23年度の状況である。

(4) 公害苦情事案の取扱状況

(平成23年度)

区 分	総 件 数	内 訳								
		前年度からの 繰越分	本年度 発生分	ばい煙 (ガスを含む)	粉じん	水質汚濁	騒音振 動	廃棄物	悪臭	その他
計	31	-	31	1	-	13	-	12	2	3
	(調査指導延件数)		(31)	(1)		(13)		(12)	(2)	(3)
処 理 済	31		31	1		13		12	2	3
翌年度へ繰越	-									

(注1) 処理済とは、加害行為又は被害の原因がなくなった等、翌年度へ解決等を繰り越した以外の場合である。

(注2) 他機関に指導等を移送した件数は含んでいない。

(注3) 水質汚濁には、水質汚染事故を含む。

(5) 水質事故事案の取扱状況

(平成23年度)

区 分	総件数	内 訳	
		現場調査	その他
対応件数	24	15	9

(注1) 実際に河川等公共用水域に流出しなかったものも含む。

(注2) その他の欄は、電話対応など、現場調査以外の対応件数である。

(6) 大気汚染測定網(常設)一覧表

(平成24年8月31日現在)

区 分		市 町	総数	三次市
硫黄酸化 物	溶液導電率法又は紫外線蛍光法		1 (1)	1 (1)
	簡 易 測 定 法		2 -	2
窒素酸化 物	吸光光度法又は化学発光法		1 (1)	1 (1)
	簡 易 測 定 法		-	
一酸化炭素			-	
光化学オキシダント			1 (1)	1 (1)
浮遊粒子状物質			1 (1)	1 (1)
微小粒子状物質			-	
炭化水素			-	
降下ばいじん			-	
浮遊粉じん			-	
風向・風速			1 (1)	1 (1)
温度・湿度			1 (1)	1 (1)
日射量			1 (1)	1 (1)

(注) 下段()内は、県有施設の再掲。

<光化学オキシダントに係る緊急時措置>

光化学オキシダントに係る緊急時発令状況

(平成23年度)

区 分		総件数	4月	5月	6月	7月	8月	9月	10月
情 報	備北	-							
		-							
注 意 報	備北	-							
		-							

(注) 区分の枠内は緊急時発令した地域名である。

緊急時発令基準及び措置

種 類	発令基準(ppm)	措 置
情 報	0.10 以上	排出量(排出ガス量, 窒素酸化物量等)を20%以上減少協力
注 意 報	0.12 以上	〃 〃 20%以上減少要請

(7) 環境調査の実施状況

(平成23年度調査分)

区 分		調 査 地 点	調 査 回 数
水 質 汚	河川 (湖沼を含む)	江の川水系 板木川 (板木川)	12回/年
		江の川水系 上下川 (上下川河口)	
		江の川水系 馬洗川 (志幸)	
		江の川水系 美波羅川 (美波羅川)	
		江の川水系 川北川 (川北川河口)	
		江の川水系 西城川 (川北川下流)	
		江の川水系 比和川 (比和川)	
		江の川水系 生田川 (生田川)	
		江の川水系 神野瀬川 (高暮貯水池)	
濁	海 域		
	海 水 浴 場		
	地 下 水	三次市 4地点	1回/年
	環 境 ホ ル モ ン 調 査	江の川水系西城川(川北川下流)	1回/年
大 気 汚 染	有 害 大 気 汚 染 物 質 モ ニ タ リ ン グ 調 査		
	ア ス ベ ス ト モ ニ タ リ ン グ 調 査	三次市(県立総合技術研究所林業技術センター)	1回/年
	酸 性 雨	三次市(広島県三次庁舎)	12回/年
	そ の 他		
騒 音 調 査			
土 壌 汚 染			
ダ イ オ キ シ ン 類	大 気	三次市(県立総合技術研究所林業技術センター)	2回/年
	水 質		
	底 質		
	土 壌		

廃棄物対策

(1) 一般廃棄物処理施設等立入検査状況

(平成24年3月31日現在)

区 分		総数	届出等 受理件数	三次市	庄原市
し尿処理施設	施設数	-			
	立入検査件数	-			
ごみ処理施設	施設数	-			
	立入検査件数	-			
一般廃棄物 最終処分場	施設数	-			
	立入検査件数	-			
公共下水道 終末処理場	施設数	12		8	4
	立入検査件数	12		8	4
浄化槽保守点検業者	施設数	6	4	3	3
	立入検査件数	6		3	3

(注)立入検査件数及び届出等受理件数は、平成23年度の状況である。

(2) 産業廃棄物処理業許可状況

(平成24年3月31日現在)

区 分	許可 件数	うち 優良 認定	新規 許可	更新 許可	変更 許可	変更 届	うち 全部 廃止	失効	再 交付	移 管	
										管 轄内 (増)	管 轄外 (減)
総 数 (a+b)	157		11	28	4	142		8			
A 収集運搬業(a; a≥'a)	127		10	24	2	113		6			
うち積替え保管を含むもの('a)	14			4		38					
B 処分業(b; b=c+d+e)	30		1	4	2	29		2			
中間処理業(c)	30		1	4	2	29		2			
中間処理・最終処分業(d)											
最終処分業(e)											
産業廃棄物 A											
小計(a+b)	146		11	24	4	129		8			
収集運搬業(a; a≥'a)	118		10	20	2	103		6			
うち積替え保管を含むもの('a)	12			3		36					
処分業(b; b=c+d+e)	28		1	4	2	26		2			
中間処理業(c)	28		1	4	2	26		2			
中間処理・最終処分業(d)											
最終処分業(e)											
特別管理産業廃棄物 B											
小計(a+b)	11			4		13					
収集運搬業(a; a≥'a)	9			4		10					
うち積替え保管を含むもの('a)	2			1		2					
処分業(b; b=c+d+e)	2					3					
中間処理業(c)	2					3					
中間処理・最終処分業(d)											
最終処分業(e)											

(記入要領) 1 複数の許可を持つ業者に対して、それぞれの許可について1件ずつ計上すること。

2 平成23年度末時点の所管業者の許可件数及び平成23年度に許可した各種許可件数等を記入する

(3) 自動車リサイクル法 登録・許可状況

(平成24年3月31日現在)

区 分	登録・許可 業 者 数	新規登録・ 許可件数	更新許可 件 数	変更許可 件 数	届出受理件数	
					廃 止	そ の 他
引 取 業	74			-		2
フロン類回収業	26			-		1
解 体 業	4			-		2
破 碎 業	3					2
合 計	107	-	-	-	-	7

(注1)登録・許可数は、事業者数である。

(4) 産業廃棄物処理施設設置状況等

(平成24年3月31日現在)

区 分	施設数				新規許可 件 数		変更許可 件 数		譲受け・借 受け許可		届出等受理件数				定期検査		
	事業 者	処分 業者	うち 熱回 収	事業 者	処分 業者	事業 者	処分 業者	事業 者	処分 業者	廃 止		そ の 他		事業 者	処分 業者		
										事業 者	処分 業者	事業 者	処分 業者				
施設数合計	31	2	29	-	-	1	-	-	-	-	-	1	-	19	-	1	
中間 処 理 施 設 数	小 計				30	2	28	-	-	1	-	-	-	1	-	19	-
	汚泥	脱 水	2	2	-										2	-	
		乾 燥	-		-											-	
		天日乾燥	-		-											-	
		焼 却	-														
	廃油	油水分離	-		-												
		焼 却	-														
	廃酸・ 廃アルカリ	中 和	-		-												
	廃プラス チック類	破 碎	1	1	-	1											
		焼 却	3	3								1		6			
	木くず・が れき類	破 碎	23	2	21	-								9	-		
	木くず・ その他	焼 却	1	1										2			
		そ の 他	-														
	最終 処 分 場 施 設 数	小 計				1	-	1	-	-	-	-	-	-	-	-	1
安 定 型		1	1	-												1	
管 理 型		-		-													
P C B廃棄物保管事業所	79	79		-									74				
産業廃棄物事業場外保管届	-		-	-	-	-	-	-	-	-	-	-		-	-	-	

(注1)施設の種類の重複するものについては、主たる用途により区分した。

(注2)新規・変更許可件数及び届出等受理件数は、平成23年度の状況である。

(5) 産業廃棄物関係立入指導等状況

(平成23年度)

事業番号	調査等延べ件数	調査実施事業所数	調査		案件数		指導		指導内容			
			調査	延べ件数	分析検体数	命令	警告	通知等	報告徴収	注意指導票	指導事項数	指導事項のうち改善された件数
1	7	5	7	5	1						1	1
2												
3	126	41	126	85	4	3	1				8	3
4	11	1	11		22						6	2
5	14	14	14									
6	2	2	2	2								
7	17	17	17									
8	4	4	4									
9	4	4	9	9	3							
10	1	1	8									
11	6	6	6									
12	1	1	3									
13												
14												
15	16	4	27		2		1				6	8
16	4	1	6		6							2
17	1	1	1	1								
18	16	16	34									
19	11	11	15	11								
20	2	1	3									
21	1	1	4									
	2	2	2									
合計	151	301	112	112	38	3	1	1	14	20	25	14

(記入要領)

- 事業ごとの調査件数は、該当するもの全てに計上すること。例えば、産廃処理業に立入り、県外産廃事前協議確認立入りも行えば、各欄に1件ずつ計上すること。
- 産業廃棄物理立処分地立入検査は、浸出水や廃棄物の分析を実施したものを計上し、サンプリングを行わない処分地への立入検査は、産廃処理業立入検査等に計上する。
- 調査等延べ件数は、事後確認、再指導を含めた立入り数を記入し、その内、中間処理施設と埋立処分場に係るものについては、内数として該当欄に記入すること。
- 許可(変更許可)申請指導件数には、変更届に係るものも含むこと。

(6) 産業廃棄物に係る協議等

【県外産業廃棄物に係る事前協議等】

(平成23年度)

種類	協議 件数	承認 件数	搬出元 都道府 県数	搬出元都道府県名	協議された廃棄物の種類名	県外産業廃棄物の 処分業者名	不承認 件数	不承認とした理由
中間処理	20	20	5	岡山,島根,熊本,愛媛,福岡	廃プラスチック類,紙くず,木くず,繊維くず,金属くず,ガラスくず等,がれき類,鉱さい	5業者		
特管	68	68	2	島根,大阪	感染性産業廃棄物	1業者		
計	88	88	7		計 9 種類			
最終処分								
計					計 種類			

(記入要領) 1 平成23年4月1日～平成24年3月31日の間に処理した件数について記入すること。

2 県外産廃の処分業者名については,承認に係る処分業者名を全て記入すること。

3 不承認とした場合は,その理由を記入すること。

【不法投棄等防止連絡協議会の開催状況】

開催年月日	主催者	開催場所	出席機関	参加人数	協議内容
平成23年7月14日	広島県北部厚生環境事務所環境管理課	広島県三次庁舎	市,県関係機関,警察署	15	不法投棄等防止の取組

その他の資料

(1)管内の保健・医療・福祉関係の主要施設一覧

(平成24年4月1日現在)

区分	名称	〒	住所	設置者	定員	TEL	設置年月日	施設の種別等
介護	特別養護老人ホームルンビニ園	728-0001	三次市山家町597番地	(社)慈照会	33	(0824)62-2631	S59.3.31	介護老人福祉施設
	特別養護老人ホーム水明園	728-0017	三次市南畑敷町441番地	(社)水明会	30	(0824)62-2841	S55.3.25	
	特別養護老人ホームくるみ荘	728-0025	三次市栗屋町1718番地2	(社)くるみ会	95	(0824)63-6258	S48.7.31	
	特別養護老人ホーム美山荘	728-4101	三次市甲奴町本郷1674番地	(社)甲奴福祉会	80	(0847)67-2188	S59.5.29	
	特別養護老人ホーム松伯園	728-0401	三次市君田町東入君209番地1	(社)備北福祉会	57	(0824)53-2016	H1.3.30	
	特別養護老人ホーム江水園	728-0131	三次市作木町香庭655番地	(社)三次市社会福祉協議会	30	(0824)55-3388	H11.10.1	
	特別養護老人ホームこじか荘	728-4207	三次市吉舎町敷地68番地5	(社)ともえ会	50	(0824)43-3117	S60.3.30	
	特別養護老人ホーム喜楽園	728-6612	三次市三和町下板木685番地	(社)美和会	58	(0824)52-2346	S58.4.1	
	特別養護老人ホームハビネスヒル	727-0026	庄原市掛田町542番地1	(社)長寿会	30	(0824)72-9500	H9.4.1	
	特別養護老人ホーム相扶園	728-6143	庄原市尾引町263番地2	(社)相扶会	52	(0824)74-0530	S56.11.26	
	特別養護老人ホームユーシャイン	728-3713	庄原市総領町中領家476番地	(社)優輝福祉会	50	(0824)88-3000	H3.7.30	
	特別養護老人ホーム愛善苑	728-5722	庄原市西城町大佐148番地1	(社)西城福祉会	30	(0824)82-2139	H8.5.21	
	特別養護老人ホーム東寿園	728-5125	庄原市東城町川西964番地	(社)東城有栖会	52	(0847)72-2215	S56.3.25	
	特別養護老人ホームハートウイング	727-0114	庄原市口和町永田413番地	(社)口和福祉会	30	(0824)89-2700	H6.3.19	
	介護	特別養護老人ホーム故郷一高野	727-0402	庄原市高野町新市字祐典177番地1	(社)東輝会	30	(0824)86-7017	
特別養護老人ホーム吾妻園		727-0301	庄原市比和町比和1190番地	(社)吾妻会	50	(0824)85-2100	H2.3.19	
特別養護老人ホームみよしの		728-0017	三次市南畑敷町419番地1	(社)水明会	27	(0824)65-0843	H19.6.1	
特別養護老人ホームすいれん		728-0021	三次市三次町1779番地2	(社)慈照会	29	(0824)62-3322	H21.1.1	
特別養護老人ホームハビネスタウン		727-0013	庄原市西本町三丁目1番25号	(社)長寿会	22	(0824)75-1015	H21.4.1	
特別養護老人ホームゆうしゃいん庄原		727-0007	庄原市宮内町美湯1353番1	(社)優輝福祉会	22	(0824)75-0310	H23.5.1	
介護老人保健施設ナーシングホーム沙羅		728-0001	三次市山家町605番地24	(医)微風会	80	(0824)62-8800	H7.9.1	
老人保健施設ピレネ		728-0025	三次市栗屋町1743番地8	(医)新和会	80	(0824)62-8126	H2.6.1	
三次地区医師会老人保健施設あさぎり		728-0025	三次市栗屋町1649番地1	(社)三次地区医師会	80	(0824)62-6611	H11.4.1	
老人保健施設リハビリセンター葦仁苑		729-6201	三次市和知町1800番地21	(社)葦仁会	50	(0824)66-2755	H3.5.14	
介護老人保健施設愛生苑		727-0022	庄原市上原町高丸1810番地1	(医)聖仁会	70	(0824)72-6686	H8.5.8	
介護老人保健施設「こぶしの里」		729-5121	庄原市東城町川東152番地4	(医)光仁会	67	(0847)72-5252	H12.10.16	
庄原市立西城市民病院老人保健施設せせらぎ		729-5742	庄原市西城町中野1339番地	庄原市	50	(0824)82-2611	H20.4.1	
医療法人社団岡崎医院		728-0012	三次市十日市中二丁目14番33号	(医)岡崎医院	6	(0824)63-5307	H14.9.1	
事業所		三次病院 (短期入所療養介護の指定は受けていない。)	728-0025	三次市栗屋町1731番地	(医)新和会	49	(0824)62-2888	H14.10.1
	医療法人ながえ会庄原同仁病院 (介護老幼短期入所療養介護の指定は受けていない。)	727-0203	庄原市川北町久井田890番地1	(医)ながえ会	40	(0824)72-7300	H12.3.14	
	ホームヘルプセンターみよしの	728-0026	三次市日下町143-2	(社)三次市社会福祉協議会		(0824)65-0254	H12.2.18	
	ヘルパーステーションルンビニ	728-0014	三次市十日市南四丁目5番5号	(社)慈照会		(0824)62-5566	H12.2.25	
	JA三次訪問介護事業所	728-8503	三次市十日市東三丁目1番1号	三次農業協同組合		(0824)63-9960	H12.2.22	
	ニチイケアセンター三次	728-0014	三次市十日市南一丁目6番7号アナダビル1階	(株)ニチイ学館		(0824)65-2361	H12.3.14	
	特定非営利法人かいじ	728-6215	三次市江田川之内町644番地8	NPO法人特定非営利法人かいじ		(0824)66-3077	H23.5.1	
	水明園訪問介護事業所	728-0017	三次市南畑敷町441番地	(社)水明会		(0824)62-2841	H18.8.1	
	美山荘訪問介護事業所	728-4101	三次市甲奴町本郷1674番地	(社)甲奴福祉会		(0847)67-2188	H12.2.25	
	ホームヘルプセンターみよしの北	728-0201	三次市布野町上布野1093番地1	(社)三次市社会福祉協議会		休止中		
	ホームヘルプセンターみよしの南	728-4304	三次市三良坂町三良坂737番地1	(社)三次市社会福祉協議会		(0824)44-2182	H12.3.28	
	ケイシンケアセンター訪問介護事業所	728-4304	三次市三良坂町三良坂949番地2	(有)啓進		(0824)44-3581	H16.7.1	
	ヘルパーステーションスマイル	728-6612	三次市三和町下板木695番地4	(社)美和会		(0824)52-2251	H12.3.31	
	サンキ・ウェルビィ介護センター三次	728-0012	三次市十日市中二丁目13番15号	サンキ・ウェルビィ(株)		(0824)65-1521	H19.9.1	
	ヘルパーステーション花の里	728-0013	三次市十日市東四丁目3番10号	(医)微風会		休止中		
施設	ヘルパーステーションひまわり	728-0401	三次市君田町東入君237番地1	(社)備北福祉会		(0824)53-2080	H12.2.7	訪問介護 介護予防訪問介護
	庄原市社協訪問介護事業所しょうばら	727-0013	庄原市西本町二丁目17番25号	(社)庄原市社会福祉協議会		(0824)75-0345	H18.10.1	
	訪問介護事業所相扶園	728-6143	庄原市尾引町263番地2	(社)相扶会		(0824)74-0680	H12.3.15	
	ハビネスヒル指定訪問介護事業所	727-0026	庄原市掛田町542番地1	(社)長寿会		(0824)72-6165	H12.3.23	
	訪問介護事業所ユーシャイン	728-3713	庄原市総領町中領家476番地	(社)優輝福祉会		(0824)88-3000	H12.2.8	
	庄原市社協訪問介護事業所さいじょう	729-5742	庄原市西城町中野1339番地	(社)庄原市社会福祉協議会		(0824)82-2953	H13.8.1	
	庄原市社協訪問介護事業所とうじょう	729-5121	庄原市東城町川東1188番地4	(社)庄原市社会福祉協議会		(0847)72-0488	H12.3.16	
	庄原市社協訪問介護事業所くちわ	727-0114	庄原市口和町永田415番地4	(社)庄原市社会福祉協議会		(0824)89-2320	H12.2.9	
	庄原市社協訪問介護事業所たかの	727-0402	庄原市高野町新市1150番地1	(社)庄原市社会福祉協議会		(0824)86-3044	H12.2.29	
	ホームヘルプサービスこぶし	727-0301	庄原市比和町比和786番地	(医)こぶし会田中診療所		(0824)85-3939	H12.1.24	
	庄原市社協訪問介護事業所ひわ	727-0301	庄原市比和町比和1119番地1	(社)庄原市社会福祉協議会		(0824)85-2300	H12.3.23	
	ヘルパーステーション吾妻園	727-0301	庄原市比和町比和1190番地	(社)吾妻会		(0824)85-2205	H14.11.1	
	東寿園ヘルパーステーションありす	728-5125	庄原市東城町川西964番地	(社)東城有栖会		(0847)72-2215	H20.4.1	
	JA庄原訪問介護事業所	727-0013	庄原市西本町二丁目14番1号	庄原農業協同組合		08247-2-4284	H12.1.4	

区分	名 称	〒	住 所	設 置 者	定員	TEL	設置年月日	施設の種類等
介 護	訪問入浴スマイル	729-6612	三次市三和町下板木695番地4	(社)美和会		(0824)52-2251	H12.3.31	訪問入浴 介護予防訪問入浴
	美山荘訪問入浴介護事業所	729-4101	三次市甲奴町本郷1674番地	(社)甲奴福祉会		休止中		
	訪問入浴介護事業所相扶園	729-6143	庄原市尾引町263番地2	(社)相扶会		(0824)74-0293	H12.3.16	
	庄原市社協訪問入浴介護事業所さいじょう	729-5742	庄原市西城町中野1339番地	(社)庄原市社会福祉協議会		(0824)82-2953	H13.8.1	訪問看護 介護予防訪問看護
	訪問看護ステーションえのかわ	728-0021	三次市三次町310番地4	広島医療生活協同組合		(0824)64-8444	H11.6.2	
	訪問看護ステーション「ビハーラ花の里」	728-0001	三次市山家町605番地20	(医)微風会		(0824)62-7705	H11.6.1	
	三次地区医師会訪問看護ステーション「スクラム」	728-0025	三次市栗屋町1649番地1	(社)三次地区医師会		(0824)64-3192	H6.4.1	
	訪問看護ステーション相扶	729-6143	庄原市尾引町263番地2	(社)相扶会		(0824)74-1616	H11.8.1	
	訪問看護ステーションエンゼル	727-0022	庄原市上原町高丸1810番地1	(医)聖仁会		(0824)72-7778	H10.5.1	
	西城訪問看護ステーション	729-5742	庄原市西城町中野1339番地	庄原市		(0824)82-3351	H5.6.1	
訪問看護ステーションこぶし	727-0301	庄原市比和町比和788番地	(医)こぶし会田中診療所		(0824)85-3939	H11.5.1	訪問リハビリテー ション 介護予防訪問リハ ビリテーション	
三次地区医師会老人保健施設あさぎり	728-0025	三次市栗屋町宇柳追1649-1	三次地区医師会		(0824)62-6611	H19.4.1		
老人保健施設リカバリーセンター章仁苑	729-6201	三次市和知町宇蔵政1800番地の21	(社)章仁会		(0824)66-2755	H20.5.1		
老人保健施設ビレネ	728-0025	三次市栗屋町1743番地8	(医)新和会		(0824)62-8126	H22.8.1	訪問リハビリテー ション 介護予防訪問リハ ビリテーション	
「こぶしの里」訪問リハビリテーションセンター	729-5121	庄原市東城町川東152番地4	(医)光仁会		(0847)72-5252	H21.6.1		
保 険	デイサービスセンター水明園	728-0017	三次市南畑敷町441番地	(社)水明会	40	(0824)62-2841	H12.1.27	訪問看護 介護予防訪問看護
	デイサービスセンターアソカの園	728-0001	三次市山家町597番地	(社)慈照会	25	(0824)62-2631	H12.2.25	
	デイサービスセンター十日市慈照園	728-0014	三次市十日市南四丁目5番5号	(社)慈照会	35	(0824)62-5566	H14.5.1	
	JA三次通所介護事業所	728-0007	三次市小文町439番地2	三次農業協同組合	30	(0824)65-1177	H13.11.1	
	岡崎医院デイサービスセンター「たすく」	728-0012	三次市十日市一中一丁目10番23号	(医)岡崎医院	10	(0824)55-6215	H15.11.1	
	デイサービスセンターさくら	728-0021	三次市三次町1880番地1	(株)國原組	24	(0824)62-2323	H15.10.1	
	通所介護事業所章仁苑センター	729-6201	三次市和知町1800番地18	(社)章仁会	40	(0824)66-2755	H16.12.1	
	通所介護ひめゆり	728-0014	三次市十日市南二丁目14番10号	(有)ひめゆり介護センター	30	(0824)65-6850	H17.1.1	
	デイサービスくらく	728-0017	三次市南畑敷町227番地1	(医)ともみ会	20	(0824)62-1321	H17.1.1	
	十日市西デイサービス	728-0011	三次市十日市西二丁目1番20号	(有)備北ななつかデイサービス	15	(0824)65-1900	H19.4.1	
の	三次はたじきデイサービス	728-0006	三次市島敷町358番地	(有)備北ななつかデイサービス	20	(0824)64-7790	H17.8.1	訪問看護 介護予防訪問看護
	通所介護なごみ	729-6214	三次市高杉町1245番地	(有)啓進	28	(0824)66-2240	H18.2.1	
	デイサービスセンター三次相扶園	728-0023	三次市東酒屋町354番地8	(社)相扶会	月水不 金土30	(0824)63-0310	H18.3.1	
	デイサービスセンター美山荘	729-4101	三次市甲奴町本郷1674番地	(社)甲奴福祉会	30	(0847)67-2188	H12.2.8	
	松伯園デイサービスセンター	728-0401	三次市君田町東入君209番地1	(社)備北福祉会	月水不 土20 火金25	(0824)53-2018	H12.2.7	
	デイサービスセンターふの	728-0201	三次市布野町上布野1093番地1	(社)三次市社会福祉協議会	35	(0824)54-2042	H12.3.28	
	デイサービスセンターさくぎ	728-0124	三次市作木町下作木1503番地	(社)三次市社会福祉協議会	35	(0824)55-2119	H12.3.22	
	こじか荘通所介護事業所	729-4207	三次市吉舎町敷地68番地5	(社)ともみ会	20	(0824)43-3117	H12.3.16	
	通所介護事業所吉舎	729-4211	三次市吉舎町吉舎606番地	(社)優輝福祉会	20	(0824)43-3110	H17.10.1	
	デイサービスセンターみらさか	729-4304	三次市三良坂町三良坂737番地1	(社)三次市社会福祉協議会	25	(0824)44-2182	H12.3.28	
業	デイサービスセンタースマイル	729-6612	三次市三和町下板木695番地4	(社)美和会	35	(0824)52-3833	H12.3.31	通所介護 介護予防通所介護
	通所介護事業所十日市デイサービスセンター	728-0013	三次市十日市東五丁目515番3	(社)優輝福祉会	10	(0824)62-3705	H20.7.1	
	デイサービスセンターみわ	729-6702	三次市三和町敷名1460番地2	(社)三次市社会福祉協議会	15	(0824)52-3143	H20.5.1	
	きさらぎ苑みよしデイサービスセンター	728-0013	三次市十日市東五丁目14-1	(有)きさらぎヘルパーステーション	10	(0824)64-7170	H21.8.1	
	通所介護りんどう三次	728-0014	三次市十日市南二丁目14-10	(有)ひめゆり介護センター	10	(0824)65-6850	H21.8.1	
	デイサービス美居	728-0017	三次市南畑敷町488-3	(有)ブレイクスルー	10	(0824)65-2540	H21.12.1	
	デイサービスセンターみよし	728-0026	三次市日下町143番地1	(社)三次市社会福祉協議会	15	(0824)65-0321	H23.5.1	
	デイサービスセンターいこい	728-0006	三次市畑敷町1539-1	(社)慈照会	30	(0824)65-0806	H23.9.1	
	デイサービスセンターウイズ	729-4308	三次市三良坂町田利337番地	㈱ウイズ	12	(0824)44-4222	H22.9.1	
	庄原市デイサービスセンター相扶園	729-6143	庄原市尾引町263番地2	(社)相扶会	月水不 祝25 土40	(0824)74-0293	H12.3.15	
施 設	庄原市デイサービスセンター第二相扶園	727-0014	庄原市板橋町73番地6	(社)相扶会	月水不 祝25 日30	(0824)75-0880	H15.4.1	通所介護 介護予防通所介護
	ハビネスヒル指定通所介護事業所	727-0026	庄原市掛田町542番地1	(社)長寿会	38	(0824)72-8120	H12.3.23	
	通所介護ひなぎく	727-0021	庄原市三日市町上南裏289番地	(医)聖仁会	10	(0824)73-1023	H14.10.1	
	JA庄原デイサービスセンターひまわり	727-0021	庄原市三日市町318番地2	庄原農業協同組合	35	(0824)72-6800	H16.4.1	
	通所介護愛生苑	727-0022	庄原市上原町高丸1810番地1	(医)聖仁会	10	(0824)72-8686	H16.9.1	
	備北ななつかデイサービス	727-0023	庄原市七塚町国武1613番地	(有)備北ななつかデイサービス	30	(0824)75-2084	H15.9.1	
	通所介護事業所美湯	727-0007	庄原市宮内町美湯1353番地2	(社)優輝福祉会	20	(0824)75-0310	H17.4.1	
	通所介護事業所ユーシャイン	729-3713	庄原市総領町中領家476番地	(社)優輝福祉会	20	(0824)88-3000	H12.2.25	
	西城福祉会通所介護事業所	729-5722	庄原市西城町大佐148番地1	(社)西城福祉会	30	(0824)82-2139	H11.12.16	
	西城市民病院デイサービス	729-5742	庄原市西城町中野1339番地	庄原市	30	(0824)82-3130	H12.3.28	
股	通所介護事業所萌	729-5731	庄原市西城町西城231番地	(有)ゼピロス	13	(0824)82-1648	H17.11.1	通所介護 介護予防通所介護
	東寿園デイサービスセンター	729-5125	庄原市東城町川西965番地5	(社)東城有栖会	35	(0847)72-2215	H12.3.27	
	東寿園デイサービスセンターしらたき	729-5501	庄原市東城町小奴町2646番地7	(社)東城有栖会	15	(0847)75-0680	H12.3.27	
	ハートウイングデイサービスセンター	727-0114	庄原市口和町永田413番地	(社)口和福祉会	月水不 土25 土15	(0824)89-2700	H11.11.18	
	庄原市社協通所介護事業所たかの	727-0402	庄原市高野町新市1150番地1	(社)庄原市社会福祉協議会	48	(0824)86-3044	H12.2.29	

区分	名称	〒	住所	設置者	定員	TEL	設置年月日	施設の種別等	
介護	庄原市社協通所介護事業所だんだん	727-0402	庄原市高野町新市1150番地1	(社福)庄原市社会福祉協議会	10	(0824)86-3044	H17.11.1	通所介護 介護予防通所介護	
	デイサービスセンター吾妻園	727-0301	庄原市比和町比和1190番地	(社福)吾妻会	20	(0824)85-2515	H12.3.29		
	通所介護花ばたけ	727-0021	庄原市三日月町228番地3	(医)聖仁会	10	(0824)72-5315	H20.9.1		
	ハビネスタウン指定通所介護事業所	727-0013	庄原市西本町三丁目1番25号	(社福)長寿会	25	(0824)75-1015	H21.4.1		
	保護	瀬山備北内科	728-0013	三次市十日市東四丁目3番7号	瀬山 進一	10,10	(0824)63-1311	H11.12.14	通所リハビリテーション 介護予防通所リハビリテーション
		介護老人保健施設ナーシングホーム沙羅	728-0001	三次市山家町605番地24	(医)微風会	35	(0824)62-8800	H17.3.30	
		三次地区医師会老人保健施設あざざり	728-0025	三次市栗屋町宇柳追1649番地1	(社)三次地区医師会	20	(0824)62-6611	H12.4.1	
		三次病院	728-0025	三次市栗屋町1731番地	(医)新和会	20	(0824)62-2888	H19.9.1	
		老人保健施設ピレネ	728-0025	三次市栗屋町1743番地B	(医)新和会	20	(0824)62-8126	H12.6.1	
		介護老人保健施設リカバリーセンター草仁苑	728-6201	三次市和知町宇蔵政1800番地21	(社福)草仁会	20	(0824)66-2755	H12.4.1	
		松尾整形外科リハビリクリニック	728-0013	三次市十日市東四丁目5番7号	松尾 洋一郎	70	(0824)63-3380	H22.2.1	
		医療法人社岡崎医院	728-0012	三次市十日市中二丁目14番33号	(医)岡崎医院	10	(0824)63-5307	H23.3.1	
		庄原市立西城市民病院介護老人保健施設せせらぎ	729-5742	庄原市西城町中野1339番地	庄原市	20	(0824)82-2611	H21.11.1	
		介護老人保健施設「こぶしの里」	729-5121	庄原市東城町川東152番地4	(医)光仁会	60	(0847)72-5252	H12.10.16	
		介護老人保健施設愛生苑	727-0022	庄原市上原町高丸1810番地1	(医)聖仁会	40	(0824)72-8686	H12.4.1	
こぶしの里病院		729-5121	庄原市東城町川東152番地4	(医)光仁会	10	(0847)72-5255	H21.8.1	通所リハビリテーション (予防の指定なし)	
水明園短期入所生活介護事業所		728-0017	三次市南畑敷町441番地	(社福)水明会	13	(0824)62-2841	H12.1.27	短期入所生活介護 介護予防短期入所生活介護 (併設型)	
ルンビニ園短期入所生活介護事業所		728-0001	三次市山家町597番地	(社福)慈照会	37	(0824)62-2631	H12.2.25		
あすなる短期入所生活介護事業所		728-0012	三次市十日市中二丁目4番10号	(医)優	6	(0824)62-2823	H15.7.1		
美山荘短期入所生活介護事業所	729-4101	三次市甲奴町本郷1674番地	(社福)甲奴福祉会	20	(0847)67-2188	H12.2.8			
松伯園短期入所生活介護事業所	728-0401	三次市君田町東入君209番地1	(社福)備北福祉会	11	(0824)53-2016	H12.2.7			
江水園短期入所生活介護事業所	728-0131	三次市作木町香淀655番地	(社福)三次市社会福祉協議会	10	(0824)55-3388	H12.3.22			
こじか荘短期入所生活介護事業所	729-4207	三次市吉舎町敷地68番地5	(社福)ともえ会	4	(0824)43-3117	H12.3.16			
短期入所生活介護事業所吉舎	729-4211	三次市吉舎町吉舎606番地	(社福)優輝福祉会	4	(0824)43-3110	H17.10.1			
喜楽園ショートステイ	729-6612	三次市三和町下板木685番地	(社福)美和会	16	(0824)52-2346	H12.3.31			
みよしの短期入所生活介護事業所	728-0017	三次市南畑敷町419番地1	(社福)水明会	3	(0824)65-0843	H19.6.1			
短期入所生活介護事業所花の里	728-0013	三次市十日市東四丁目3番10号	(医)微風会	19	(0824)63-0301	H21.4.1			
くるみ荘ショートステイ	728-0025	三次市栗屋町1718-2	(社福)くるみ会	3	(0824)63-6258	H22.4.1			
ハビネスヒル指定短期入所生活介護事業所	727-0026	庄原市掛田町542番地1	(社福)長寿会	8	(0824)72-9500	H12.3.23			
短期入所生活介護事業所相扶園	729-6143	庄原市尾引町263番地2	(社福)相扶会	10	(0824)74-0530	H12.3.15			
短期入所生活介護事業所ユーシャイン	729-3713	庄原市慈照町中領家476番地	(社福)優輝福祉会	8	(0824)88-3000	H12.2.18			
西城福祉会短期入所生活介護事業所	729-5722	庄原市西城町大佐148番地1	(社福)西城福祉会	8	(0824)82-2139	H11.12.16			
施設	東楽園ショートライフセンター	729-5125	庄原市東城町川西964番地	(社福)東城有樹会	10	(0847)72-2215	H12.3.27	短期入所生活介護 介護予防短期入所生活介護 (空床型)	
	特別養護老人ホームハートウイング 短期入所生活介護事業所	727-0114	庄原市口和町永田413番地	(社福)口和福祉会	20	(0824)89-2700	H12.2.17		
	短期入所生活介護事業所吾妻園	727-0301	庄原市比和町比和1190番地	(社福)吾妻会	4	(0824)85-2100	H12.3.28		
	短期入所生活介護故郷一高野	727-0402	庄原市高野町新市柏奥177番地1	(社福)東輝会	10	(0824)86-2868	H18.11.1		
	ハビネスタウン指定短期入所生活介護事業所	727-0013	庄原市西本町三丁目1番25号	(社福)長寿会	3	(0824)75-1015	H21.4.1		
	短期入所生活介護事業所ゆうしゃいん庄原	727-0007	庄原市室内町美湯1353番地1	(社福)優輝福祉会	15	(0824)75-0310	H24.3.1		
	特別養護老人ホーム水明園	728-0017	三次市南畑敷町441番地	(社福)水明会		(0824)62-2841	H12.1.27		
	特別養護老人ホームルンビニ園	728-0001	三次市山家町597番地	(社福)慈照会		(0824)62-2631	H12.3.27		
	特別養護老人ホームくるみ荘	728-0025	三次市栗屋町1718番地2	(社福)くるみ会		(0824)63-6258	H12.6.1		
	特別養護老人ホーム美山荘	729-4101	三次市甲奴町本郷1674番地	(社福)甲奴福祉会		(0847)67-2188	H12.5.1		
	特別養護老人ホーム松伯園	728-0401	三次市君田町東入君209番地1	(社福)備北福祉会		(0824)53-2016	H12.2.7		
	特別養護老人ホーム江水園	728-0131	三次市作木町香淀655番地	(社福)三次市社会福祉協議会		(0824)55-3388	H18.5.1		
	特別養護老人ホームこじか荘	729-4207	三次市吉舎町敷地68番地5	(社福)ともえ会		(0824)43-3117	H16.12.1		
	特別養護老人ホーム喜楽園	729-6612	三次市三和町下板木685番地	(社福)美和会		(0824)52-2346	H18.7.1		
	特別養護老人ホームみよしの	728-0017	三次市南畑敷町419番地1	(社福)水明会		(0824)65-0843	H19.6.1		

区分	名称	〒	住所	設置者	定員	TEL	設置年月日	施設の種別等	
	特別養護老人ホームすいれん	728-0021	三次市三次町1779番地2	(社福)慈照会		(0824)62-3322	H21.1.1		
介護	特別養護老人ホームハビネスビル	727-0026	庄原市掛田町542番地1	(社福)長寿会		(0824)72-9500	H12.3.23	短期入所生活介護 介護予防短期入所 生活介護 (空床型)	
	特別養護老人ホーム相扶園	729-6143	庄原市尾引町263番地2	(社福)不動会		(0824)74-0530	H14.2.1		
	特別養護老人ホームニューシャイン	729-3713	庄原市総領町中領家476番地	(社福)優輝福祉会		(0824)88-3000	H14.9.1		
	特別養護老人ホーム愛善苑	729-5722	庄原市西城町大佐148番地1	(社福)西城福祉会		(0824)82-2138	H14.1.1		
	特別養護老人ホーム東寿園	729-5125	庄原市東城町川西964番地	(社福)東城有栖会		(08477)2-2215	H12.3.27		
	特別養護老人ホームハートウイング	727-0114	庄原市口和町永田413番地	(社福)口和福祉会		(0824)89-2700	H14.10.1		
	特別養護老人ホーム吾妻園	727-0301	庄原市比和町比和1190番地	(社福)吾妻会		(0824)85-2100	H12.3.29		
	第2ハートウイング	727-0022	庄原市上原町413番地3	(社福)口和福祉会		(0824)75-0605	H23.10.1		
	医療法人社団岡崎医院	728-0012	三次市十日市中二丁目14番33号	(医)岡崎医院		(0824)63-5307	H14.9.1		
	介護老人保健施設ナーシングホーム沙羅	728-0001	三次市山家町605番地の24	(医)微風会		(0824)62-8800	H17.3.30		
	三次地区医師会老人保健施設あさざり	728-0025	三次市栗屋町宇柳道1649-1	三次地区医師会		(0824)62-6611	H12.4.1		
	老人保健施設ピレネ	728-0025	三次市栗屋町1743-B	(医)新和会		(0824)62-8126	H12.4.1		
	保健	介護老人保健施設リカバリーセンター章仁苑	729-6201	三次市和知町宇蔵政1800番地の21	(社福)章仁会		(0824)66-2755		H12.4.1
介護老人保健施設「こぶしの里」		729-5121	庄原市東城町川東152番地4	(医)光仁会		(08477)2-5252	H12.10.16		
介護老人保健施設愛生苑		727-0022	庄原市上原町高丸1810番地1	(医)聖仁会		(0824)72-8686	H12.4.1		
庄原市立西城市民病院介護老人保健施設せせらぎ		729-5742	庄原市西城町中野1339番地	庄原市		(0824)62-2611	H20.4.1		
医療法人ながえ会庄原同仁病院		727-0203	庄原市川北町久井田890番地1	(医)ながえ会		(0824)72-7300	H12.3.14		
ケアホーム「ディア・レスト三次」		728-0012	三次市十日市中三丁目6番6号	(株)ディア・レスト三次	66	(0824)65-1122	H17.12.1	短期入所療養介護 (予防の指定なし)	
ケアホーム喜楽園		729-6612	三次市三和町下板木685番地	(社福)美和会	50	(0824)52-2346	H18.7.1		
慈照園		728-0001	三次市山家町597番地	(社福)慈照会	60	(0824)62-2631	H18.10.1		
水明園特定施設入居者生活介護事業所		728-0017	三次市南畑敷町441番地	(社福)水明会	50	(0824)62-2841	H18.8.1		
特定施設入所者生活介護事業所吉舎		729-4211	三次市吉舎町吉舎806番地	(社福)優輝福祉会	20	(0824)43-3110	H17.10.1		
高齢者専用賃貸住宅迎葉		728-0013	三次市十日市東四丁目3番10号	(医)微風会	30	(0824)63-0301	H21.7.1		
菩提樹		728-0001	三次市山家町620番地1	(社福)慈照会	30	(0824)64-0321	H21.7.1		
特定施設入所者生活介護事業所永楽荘		727-0114	庄原市口和町永田413番地	(社福)口和福祉会	30	(0824)89-2700	H12.3.27		
養護老人ホーム寿園	729-6143	庄原市尾引町263番地2	(社福)相扶会	50	(0824)74-0530	H18.10.1			
養護老人ホーム東寿園	729-5125	庄原市東城町川西947番地2	(社福)東城有栖会	50	(08477)2-2215	H18.10.1			
プロテア	728-0025	三次市栗屋町2881番地3	(有)リフトレンタル三次		(0824)62-9070	H12.12.1			
福祉用具貸与事業所「恋愛」	728-0025	三次市栗屋町3002番地5	(有)オフィス・リード		休止				
事業所	JA三次福祉用具レンタル事業所「和」	728-0013	三次市十日市東三丁目1番1号	三次農業協同組合		(0824)63-9990	H15.12.1		特定施設入居者 生活介護
	有限会社ハリカ広島三次all'e倶楽部三次店福祉事業部	728-0017	三次市南畑敷町486番地1	(有)ハリカ広島三次		(0824)63-3400	H15.11.1		
	株式会社ルピナス	728-0017	三次市南畑敷町647番地	(株)ルピナス		(0824)62-0384	H12.3.31		
	ぶどう薬局福祉用具貸与事業所	728-0006	三次市星敷町941番地4	(有)直方メディカルサービス		(0824)65-2777	H16.4.1		
	福祉レンタルみよし	728-0201	三次市布野町上布野1093番地1	(社福)三次市社会福祉協議会		(0824)54-2042	H20.7.1		
	有限会社インテリアマツヤマ福祉用具貸与事業所	729-4102	三次市甲奴町西野553-9番地	(有)インテリアマツヤマ		0847-67-2749	H12.3.29		
	(有)岡田タンス店福祉部	729-4304	三次市三良坂町三良坂958-4	(有)岡田タンス店		(0824)44-2082	H22.12.1		
	こずもすめ〜原庄店	727-0013	庄原市西本町三丁目1番36号	(株)たけだ		(0824)75-0178	H12.3.3		
	株式会社ふじハートサービス	727-0014	庄原市板橋町4番地1	(株)ふじハートサービス		(0824)72-2001	H12.3.7		
	ふみりいケアサービス	729-6144	庄原市平和町525番地	(有)リアルワース		(0824)75-2133	H16.4.1		
	有限会社越智タンス店	739-5124	庄原市東城町東城245番地	(有)越智タンス店		(08477)2-0219	H14.6.1		
	庄原市社協福祉用具貸与事業ひわ	727-0301	庄原市比和町比和919番地3	(社福)庄原市社会福祉協議会		(0824)85-7051	H17.4.1		
	プロテア	728-0025	三次市栗屋町2881番地3	(有)リフトレンタル三次		(0824)62-9070	H18.4.1		
株式会社ルピナス	728-0017	三次市南畑敷町647番地	(株)ルピナス		(0824)62-0384	H18.4.1			
有限会社ハリカ広島三次all'e倶楽部三次店福祉事業部	728-0017	三次市南畑敷町486番地1	(有)ハリカ広島三次		(0824)63-3400	H18.4.1			
ぶどう薬局福祉用具貸与事業所	728-0006	三次市星敷町941番地4	(有)直方メディカルサービス		(0824)65-2777	H18.4.1			
施設								特定福祉用具販売 介護予防特定福祉 用具販売	

JA三次特定福祉用具販売事業所	728-0013	三次市十日市東三丁目1番1号	三次農業協同組合	(0824)65-9990	H18.4.1
イワタニ山陽株式会社三次支店	728-0022	三次市西酒屋町807番地1	イワタニ山陽(株)	(0824)82-3015	H19.2.1
福祉用具貸与事業所「憩愛」	728-0025	三次市栗屋町3002番地5	(有)オフィス・リード	(0824)63-2766	H19.4.1

区分	名 称	〒	住 所	設 置 者	定員	TEL	設置年月日	施設の種類等
介	有限会社インテリアマツヤマ福祉用具販売事業所	729-4102	三次市甲奴町西野553-9番地	(有)インテリアマツヤマ		(0847)67-2749	H20.7.1	特定福祉用具販売 介護予防特定福祉 用具販売
	(有)岡田タンス店福祉部	729-4304	三次市三良坂町三良坂958-4	(有)岡田タンス店		(0824)44-2082	H22.12.1	
	こずもずめ〜る庄原店	727-0013	庄原市西本町三丁目1番36号	(株)たけだ		(0824)75-0178	H18.4.1	
	株式会社ふじハートサービス	727-0014	庄原市板橋町4番地1	(株)ふじハートサービス		(0824)72-2001	H18.4.1	
	ふみりいケアサービス	729-6144	庄原市平和町525番地	(有)リアルワース		(0824)75-2133	H18.4.1	
	有限会社越智タンス店	729-5124	庄原市東城町東城245番地	(有)越智タンス店		(08477)2-0219	H18.4.1	
護	三次地区医師会居宅介護支援事業所	728-0025	三次市栗屋町柳道1649-1	(社)三次地区医師会		(0824)64-3500	H11.10.4	居宅介護支援
	居宅介護支援事業所ピレネ	728-0025	三次市栗屋町1731番地	(医)新和会		(0824)63-9888	H11.9.28	
	ケアプランセンターみよし	728-0013	三次市十日市東三丁目14番1号 2階	(社)三次市社会福祉協議会			H11.10.18	
	社会福祉法人慈照会 居宅介護支援事業所めぐみ	728-0001	三次市山家町597番地	(社)慈照会		(0824)62-7777	H11.9.27	
	水明園居宅介護支援事業所	728-0017	三次市南畑敷町441番地	(社)水明会		(0824)62-8585	H11.8.27	
	章仁会居宅介護支援事業所	729-6201	三次市和知町1800番地21	(社)章仁会		(0824)66-1181	H11.8.27	
	JA三次居宅介護支援事業所	728-8503	三次市十日市東三丁目1番1号	三次農業協同組合		(0824)63-7100	H11.8.19	
	有限会社ささらぎ居宅介護支援事業所	728-0013	三次市十日市東五丁目14-1	(有)ささらぎヘルパーステーション		(0824)64-7170	H18.6.1	
	居宅介護支援事業所えのかわ	728-0021	三次市三次町310番地4	広島医療生活協同組合		(0824)64-8444	H14.5.2	
	岡崎医院居宅介護支援事業所	728-0011	三次市十日市西三丁目13番1号	(医)岡崎医院		(0824)55-6116	H15.5.1	
保 の	三次相扶の郷居宅介護支援事業所	728-0023	三次市東酒屋町354番地8	(社)相扶会		(0824)63-0310	H18.3.1	居宅介護支援
	丸一居宅介護支援事業所	729-4102	三次市甲奴町西野541番地1	(有)丸一		(0847)67-2186	H11.8.20	
	美山荘居宅介護支援事業所	729-4101	三次市甲奴町本郷1674番地	(社)甲奴福祉会		(0847)67-2188	H11.9.13	
	松伯園居宅介護事業所	728-0401	三次市君田町東入君235番地1	(社)備北福祉会		(0824)53-2030	H11.8.19	
	こじか荘居宅介護支援事業所	729-4207	三次市吉舎町敷地68番地5	(社)ともえ会		(0824)43-4462	H11.11.2	
	ケアプランセンターささ	729-4211	三次市吉舎町吉舎723番地1	(社)三次市社会福祉協議会		(0824)43-3301	H11.11.11	
	ケイシンケアセンター居宅介護支援事業所	729-4304	三次市三良坂町三良坂946番地2	(有)啓進		(0824)44-3581	H18.4.1	
	ケアプランセンターみらさか	729-4304	三次市三良坂町三良坂737番地1	(社)三次市社会福祉協議会		(0824)44-2182	H11.9.17	
	喜楽園居宅介護支援事業所	729-6612	三次市三和町下板木695番地4	(社)美和会		(0824)52-2251	H12.1.14	
	居宅介護支援事業所花の里	728-0013	三次市十日市東四丁目3番10号	(医)微風会		(0824)63-0301	H21.4.1	
業 所	ケアプランセンターみよし北	728-0201	三次市布野町上布野1093番地1	(社)三次市社会福祉協議会		(0824)54-2890	H11.9.17	居宅介護支援
	居宅介護支援事業所いこい	728-0006	三次市島敷町238番1敷町1539-1	(社)慈照会		(0824)65-0608	H23.9.1	
	居宅介護支援事業所ウイズ	729-4308	三次市三良坂町田利337番地	(株)ウイズ		(0824)44-4222	H23.9.1	
	居宅介護支援事業所ひかり	729-4103	三次市甲奴町小童996番地の1	合同会社共生		(0847)67-2250	H24.5.1	
	ハビネスヒル居宅介護支援事業所	727-0026	庄原市掛田町542番地1	(社)長寿会		(0824)72-9536	H11.9.30	
	JA庄原居宅介護支援事業所	727-0013	庄原市西本町二丁目14番1号	庄原農業協同組合		(0824)72-4284	H11.12.27	
	相扶の郷居宅介護支援事業所	729-6143	庄原市尾引町263番地2	(社)相扶会		(0824)74-0530	H11.9.17	
	第二相扶の郷居宅介護支援事業所	727-0014	庄原市板橋町73番地6	(社)相扶会		(0824)75-0880	H15.4.1	
	聖仁会居宅介護支援事業所	727-0022	庄原市上原町高丸1810番地1	(医)聖仁会		(0824)72-6688	H11.9.27	
	居宅介護支援事業所備北ななつか	727-0023	庄原市七塚町岡武1613番地	(有)備北ななつかサービス		(0824)75-2084	H15.8.1	
施	庄原市社協居宅介護支援事業所しょうばら	727-0013	庄原市西本町二丁目17番25号	(社)庄原市社会福祉協議会		(0824)75-0345	H17.4.1	居宅介護支援
	居宅介護支援事業所ユーシャイン	729-3713	庄原市総領町中領家476番地	(社)優輝福祉会		(0824)88-3000	H11.8.6	
	西城居宅介護支援事業所	729-5742	庄原市西城町中野1339番地	庄原市		(0824)82-3350	H11.12.7	
	庄原市社協居宅介護支援事業所さいじょう	729-5742	庄原市西城町中野1339番地	(社)庄原市社会福祉協議会		(0824)82-2953	H11.12.22	
	西城福祉会居宅介護支援事業所	729-5722	庄原市西城町大佐148番地1	(社)西城福祉会		(0824)82-2139	H11.9.28	
	東寿園居宅介護支援事業所	729-5125	庄原市東城町川西965番地5	(社)東城有栖会		(08477)2-2215	H11.6.30	
	庄原市社協居宅介護支援事業所とうじょう	729-5121	庄原市東城町川東1188番地4	(社)庄原市社会福祉協議会		(08477)2-0488	H11.9.17	
	こぶしの里居宅介護支援事業所	728-5121	庄原市東城町川東152番地4	(医)光仁会		(08477)2-5252	H12.7.1	

区分	名称	〒	住所	設置者	定員	TEL	設置年月日	施設の種別等	
設	ハートウイング居宅介護支援事業所	727-0114	庄原市口和町永田413番地	(社福)口和福祉会		(0824)89-2700	H11.9.14		
	庄原市社協居宅介護支援事業所くちわ	727-0114	庄原市口和町永田415番地4	(社福)庄原市社会福祉協議会		(0824)89-2320	H11.8.17		
	庄原市社協居宅介護支援事業所たかの	727-0402	庄原市高野町新市1150番地1	(社福)庄原市社会福祉協議会		(0824)86-3044	H11.8.26		
	ケアプランセンターこぶし	727-0301	庄原市比和町比和788番地	(医)こぶし会田中診療所		(0824)85-2127	H11.9.8		
	居宅介護支援事業所言葉園	727-0301	庄原市比和町比和1190番地	(社福)言葉会		(0824)85-2205	H12.1.24		
介護保険の事業所施設	デイサービスセンターアソカの園	728-0001	三次市山家町597番地	(社福)慈照会			休止	地域密着型サービス 認知症対応型通所介護 介護予防認知症対応型通所介護	
	デイサービスセンター三次相扶園	728-0023	三次市東酒屋町354番地8	(社福)不動会			休止		
	通所介護りんどう	727-0013	庄原市西本町二丁目15番31号	(医)聖仁会			休止		
	東寿園デイサービスセンターえがお	729-5125	庄原市東城町川西922番地2	(社福)東城有栖会	10	(0847)72-2215	H18.4.1	地域密着型サービス 小規模多機能型居宅介護 介護予防小規模多機能型居宅介護	
	通所介護りんどう東	727-0021	庄原市三田市町240番地1	(医)聖仁会	10	(0824)72-7370	H23.5.1		
	小規模多機能型居宅介護事業所藤原別荘	729-4102	三次市甲奴町西野85番地	(社福)優輝福祉会	24	(0847)67-3310	H19.2.1		
	小規模多機能型居宅介護事業所三良坂	729-4304	三次市三良坂町三良坂1782番地	(社福)優輝福祉会	24	(0824)44-3008	H20.4.1		
	小規模多機能型居宅介護事業所ゆうしゃいん三次	728-0006	三次市島敷町238番1	(社福)優輝福祉会	24	(0824)68-0344	H21.1.1		
	小規模多機能型居宅介護事業所ゆうしゃいん塩町	728-6205	三次市塩町2112番地4	(社福)優輝福祉会	24	(0824)68-6040	H22.4.1		
	小規模多機能 ひなや	728-0023	三次市東酒屋町206番地1	(有)啓進	25	(0824)55-6120	H21.4.1		
	小規模多機能ホームすいれん	728-0021	三次市三次町1779番地2	(社福)慈照会	25	(0824)62-3322	H21.1.1		
	かわち小規模多機能施設「ぬくもり」	729-6333	三次市下川立町488番地2	(医)ワイ・エス・ケー心利会	25	(0824)65-4077	H23.4.1		
	かわにし小規模多機能施設	728-0621	三次市三若町2654番地	(社福)章仁会	25	(0824)69-2022	H24.4.1		
	小規模多機能居宅介護事業所横山旅館SS	727-0012	庄原市中本町一丁目5番2号	(社福)優輝福祉会	24	(0824)72-1177	H18.6.1	地域密着型サービス 認知症対応型共同生活介護	
	小規模多機能ホーム本町相扶園	727-0013	庄原市西本町一丁目22番45号	(社福)相扶会	25	(0824)72-3371	H23.4.1		
	小規模多機能型居宅介護事業所ゆうしゃいん庄原	727-0007	庄原市宮内町美湯1353番地1	(社福)優輝福祉会	24	(0824)75-0310	H23.5.1		
	グループホームゆうばえ	728-0001	三次市山家町607番地12	(社福)慈照会	9	(0824)62-8801	H18.4.1		
	グループホームみら屋	729-4304	三次市三良坂町三良坂1789番地2	(社福)優輝福祉会	9	(0824)44-3006	H18.4.1		
	グループホームふの慈照園	728-0201	三次市布野町上布野1059番地2	(社福)慈照会	9	(0824)54-7111	H18.4.1		
	グループホームみらさか	729-4303	三次市三良坂町灰塚37番地12	(社福)三次市社会福祉協議会	9	(0824)44-3738	H20.4.1		
	グループホームさくぎ	728-0124	三次市作木町下作木739番地1	特定非営利活動法人元氣むらさき	8	(0824)55-3326	H22.4.1		
	グループホーム三次・楽々苑	728-0017	三次市南畑敷町198番地2	(有)映楽	9	(0824)64-3336	H22.4.1		
	グループホーム楽居	728-0017	三次市南畑敷町488番地3	(有)ブレイクスルー	9	(0824)55-6200	H22.3.1		
	ふれあいの家えんや	728-0011	三次市十門市西三丁目13番1号	(医)岡崎医院	9	(0824)65-0722	H22.4.1	地域密着型サービス 認知症対応型共同生活介護	
	グループホームかわち「ぬくもりの家」	729-6333	三次市下川立町488番地2	(医)ワイ・エス・ケー心利会	9	(0824)67-3112	H23.4.1		
	グループホームたんぼぼ	727-0021	庄原市三田市町上市南裏288番地	(医)聖仁会	9	(0824)73-1008	H18.4.1		
	グループホームたまの家	728-6131	庄原市山内町379番地	(有)たまの家	9	(0824)74-0239	H18.11.1		
	ビハール相扶	729-6143	庄原市尾引町263番地2	(社福)相扶会	9	(0824)75-2077	H18.4.1		
	グループホーム口和	727-0114	庄原市口和町永田413番地	(社福)口和福祉会	9	(0824)89-2700	H19.3.1		
	グループホームウエルネス東城	729-5121	庄原市東城町川東1360番地1	(有)ウエルネス・プランニング	9	(0847)73-0951	H18.4.1		
	グループホームサフラン	727-0013	庄原市西本町二丁目15番31号	(医)聖仁会	9	(0824)72-0017	H20.10.1		
	グループホームボレロの家	727-0021	庄原市三田市町240番地1	(医)聖仁会	9	(0824)72-7375	H23.4.1		
	グループホームなでしこ	727-0013	庄原市西本町二丁目15番31号	(医)聖仁会	9	(0824)72-3151	H24.4.1		
	高齢者の	水明園特定施設入居者生活介護支援事業所	728-0017	三次市南畑敷町441番地	(社福)水明会	50	(0824)62-2841	H18.8.1	養護老人ホーム
		慈照園	728-0001	三次市山家町597番地	(社福)慈照会	60	(0824)62-2631	H18.10.1	
養護老人ホーム寿園		729-6143	庄原市尾引町263番地2	(社福)不動会	50	(0824)74-0530	H18.10.1		
ケアホーム喜楽園		729-6612	三次市三和町下板木585番地	(社福)美和会	50	(0824)52-2346	H18.7.0		
養護老人ホーム東寿園		729-5125	庄原市東城町川西947番地2	(社福)東城有栖会	50	(0847)72-2215	H18.10.1		
コーポみよし		728-0025	三次市栗屋町1718番地2	(社福)くるみ会	50	(0824)63-4126	S51.7.24	軽費老人ホーム(A型)	
香提樹		728-0001	三次市山家町620番地1	(社福)慈照会	50	(0824)64-0321	H5.8.1	介護利用型 軽費老人ホーム (ケアハウス)	
吉舎		728-4211	三次市吉舎町吉舎606番地	(社福)優輝福祉会	30	(0824)43-3110	H17.1.30		
ハピネスヒル		727-0026	庄原市掛田町542番地1	(社福)長寿会	24	(0824)72-9500	H9.4.1		
若美苑		729-4101	三次市甲奴町本郷1674番地	(社福)甲奴福祉会	15	(0847)67-2188	H6.11.1		

た め の 施 設	東寿園	729-5125	庄原市東城町川西947番地2	(社福)東城有栖会	20	(08477)2-2215	H14.12.1	過疎地域小規模老人ホーム
	永楽荘	727-0114	庄原市口和町永田413番地	(社福)口和福祉会	30	(0824)89-2700	H7.2.1	
	むつみ荘	728-0401	三次市君田町東入君12-1	三次市	6	(0824)53-2910	S59.4.1	
	有栖川荘	729-5125	庄原市東城町川西943	庄原市	6	(08477)2-3777	S55.7.1	老人福祉センター
	みわ総合福祉センター	729-6702	三次市三和町敷名1460番地2	三次市		(0824)52-3143	H4.4.1	
	庄原市老人福祉センター	727-0013	庄原市西本町二丁目17番25号	庄原市		(0824)72-5151	S55.4.1	
	甲奴老人福祉センター	729-4102	三次市甲奴町西野593番地	三次市		(0847)67-2075	S56.4.27	
	吉舎老人福祉センター	729-4211	三次市吉舎町吉舎718番地1	三次市		(0824)43-3301	S50.5.1	
	作木老人福祉センター「せせらぎの里」	728-0124	三次市作木町下作木1503番地	三次市		(0824)55-2119	H3.7.1	
	東城町老人福祉センター	729-5121	庄原市東城町川東1188番地4	(社福)庄原市社会福祉協議会		(08477)2-0488	S52.5.1	
	庄原市口和老人福祉センター	727-0114	庄原市口和町永田415番地4	庄原市		(0824)89-2320	S61.4.1	
	庄原市比和老人福祉センター	727-0301	庄原市比和町比和1119番地1	庄原市		(0824)85-2600	S64.1.5	

区分	名 称	〒	住 所	設 置 者	定員	TEL	設置年月日	施設の種 類等
高 齢 者 の た め の 施 設	老人介護支援センター 美山荘	729-4101	三次市甲奴町本郷1674番地	(社福)甲奴福祉会		(0847)67-2188	H2.6.1	老人介護支援センター
	介護支援センター こうぬ	729-4102	三次市甲奴町西野593番地	(社福)三次市社会福祉協議会		(0847)67-2075	H18.4.1	
	在宅介護支援センター めぐみ	728-0001	三次市山家町597番地	(社福)慈照会		(0824)62-7777	H2.11.21	
	喜楽園在宅介護支援センター	729-6612	三次市三和町下板木695番地4	(社福)美和会		(0824)52-2251	H3.11.1	
	介護支援センター みわ	729-6702	三次市三和町敷名1460番地2	(社福)三次市社会福祉協議会		(0824)52-3143	H18.4.1	
	在宅介護支援センター 松伯園	728-0401	三次市君田町東入君209番地1	(社福)備北福祉会		(0824)53-2030	H7.9.1	
	介護支援センター きみた	728-0401	三次市君田町東入君718番地6	(社福)三次市社会福祉協議会		(0824)53-2964	H18.4.1	
	在宅介護支援センター 水明園	728-0017	三次市南畑敷町441番地	(社福)水明会		(0824)62-8585	H7.10.1	
	介護支援センター ふの	728-0201	三次市布野町上布野1093番地1	(社福)三次市社会福祉協議会		(0824)54-2941	H8.7.1	
	在宅介護支援センター 葦仁苑	729-6201	三次市和知町1800番地21	(社福)葦仁会		(0824)66-1181	H9.11.25	
	老人介護支援センター こじか荘	729-4207	三次市吉舎町敷地68番地5	(社福)ともえ会		(0824)43-4462	H11.4.1	
	介護支援センター きさ	729-4211	三次市吉舎町吉舎718番地1	(社福)三次市社会福祉協議会		(0824)43-3301	H18.4.1	
	介護支援センター 江水園	728-0131	三次市作木町香淀655番地	(社福)三次市社会福祉協議会		(0824)55-7033	H11.10.1	
	介護支援センター さくぎ	728-0124	三次市作木町下作木1503番地	(社福)三次市社会福祉協議会		(0824)55-2119	H18.4.1	
	介護支援センター みよし	728-0013	三次市十日市東三丁目14番1号	(社福)三次市社会福祉協議会		(0824)63-8975	H18.4.1	
	介護支援センター みらさか	729-4304	三次市三良坂町三良坂737番地1	(社福)三次市社会福祉協議会		(0824)44-2182	H18.4.1	
	庄原市老人介護支援センター 相扶園	729-6143	庄原市尾引町263番地2	(社福)相扶会		(0824)74-0530	H6.4.1	
	庄原市老人介護支援センター ハビネスビル	727-0026	庄原市掛田町542番地1	(社福)長寿会		(0824)72-8536	H11.4.1	
	庄原市老人介護支援センター 愛生苑	727-0022	庄原市上原町高丸1810番地1	(医)聖仁会		(0824)72-8688	H11.4.1	
	庄原市老人介護支援センター 西城	729-5742	庄原市西城町中野1339番地	庄原市		(0824)82-3350	H4.2.1	
庄原市老人介護支援センター 東寿園	729-5125	庄原市東城町川西947番地2	(社福)東城有栖会		(08477)2-2215	H6.1.1		
庄原市老人介護支援センター 庄原市社協東城	729-5121	庄原市東城町川東1188番地4	(社福)庄原市社会福祉協議会		(08477)2-3588	H12.4.1		
庄原市老人介護支援センター こぶしの里	729-5121	庄原市東城町川東152番地4	(医)光仁会		(08477)2-5090	H12.7.1		
庄原市老人介護支援センター ハートウイング	727-0114	庄原市口和町永田413番地	(社福)口和福祉会		(0824)89-2700	H6.4.1		
庄原市老人介護支援センター 吾妻園	727-0301	庄原市比和町比和1190番地	(社福)吾妻会		(0824)85-2205	H8.4.1		
庄原市老人介護支援センター 庄原市社協高野	727-0402	庄原市高野町新市1150番地1	(社福)庄原市社会福祉協議会		(0824)86-3301	H17.4.1		
庄原市老人介護支援センター ユーシャイン	729-3713	庄原市総領町中領家476番地	(社福)優輝福祉会		(0824)88-3000	H4.4.1		
君田生活支援ハウス松伯園	728-0401	三次市君田町東入君235番地1	(社福)備北福祉会	11	(0824)53-2178	H13.4.1	生活支援ハウス (高齢者生活福祉センター)	
布野保健福祉センター	728-0201	三次市布野町上布野1093番地1	三次市	10	(0824)53-2880	H6.11.7		
高野町高齢者生活福祉センター	727-0402	庄原市高野町新市1150番地1	庄原市	10	(0824)86-3117	H13.4.1		

区分	名 称	〒	住 所	設 置 者	定員	TEL	設置年月日	施設の種 類等
障	障害者支援施設							
	障がい者支援施設ニューライフ君田	728-0401	三次市君田町東入君357-1	(社福)備北福祉会		入所52 日中60 (0824)53-2080		
	障害者支援施設ともいきの里	729-3721	庄原市総領町稲草77番地	(社福)優輝福祉会		入所31 日中37 (0824)88-3123		
障害福祉サービス事業所(日中活動事業に限る)								

音 の た め の 施 設	障害者社会就労センター三次	728-0013	三次市十日市東三丁目12番41号	(社福)備北福祉会	10	(0824)65-8860		就労継続A型	
	生活介護事業所みとう温泉	727-0007	庄原市宮内町美湯1353	(社福)優輝福祉会	8	(0824)75-0310		(生活介護 B)	
	自立訓練(生活訓練)事業所みとう温泉	727-0007	庄原市宮内町美湯1353	(社福)優輝福祉会	10	(0824)75-0310		(生活訓練 10)	
	就労継続支援B型事業所みとう温泉	727-0007	庄原市宮内町美湯1353	(社福)優輝福祉会	10	(0824)75-0310		(就労継続B 10)	
	就労移行支援事業所みとう温泉	727-0007	庄原市宮内町美湯1353	(社福)優輝福祉会	6	(0824)75-0310		(就労移行 6)	
	君田作業所	728-0401	三次市君田町東入君238-1	(社福)備北福祉会	30	(0824)53-2080		身体障害者通所授産施設	
	三次共同作業所	728-0017	三次市南畑敷町342-3	(社福)育寿会	15	(0824)63-2963		身体障害者小規模通所授産施設	
	かぜくさ	728-0013	三次市十日市東三丁目7-6	(社福)ナイスタイム	19	(0824)65-1305		身体障害者小規模通所授産施設	
	児童福祉施設								
	子庭学園	728-0025	三次市栗屋町4901	(社福)ともえ会	80	(0824)63-1151		重症心身障害児施設	
知的障害者支援施設									
庄原さくら学園	727-0021	庄原市三日市町甲17-6	(社福)庄原さくら学園	30	(0824)72-0884				
ともえ学園	728-0002	三次市西河内町250番地	(社福)ともえ会	70	(0824)62-5130				
庄原もみじ園	727-0021	庄原市三日市町甲17-9	(社福)庄原さくら学園	110	(0824)72-2962				
かわせみの家	729-5811	庄原市高町1246	(社福)翠庄会	39	(0824)72-4584		知的障害者授産施設		
社会就労センターあらくさ	729-4101	三次市甲奴町本郷1584	(社福)あらくさ	40	(0847)67-3410		知的障害者授産施設		
ふれあい共同作業所くちわ	727-0114	庄原市口和町永田8-5	(社福)八国見	15	(0824)87-2556		知的障害者小規模通所授産施設		
東寿園福祉作業所	729-5125	庄原市東城町川西947-2	(社福)東城有栖会	19	(08477)22-2215		知的障害者小規模通所授産施設		
精神障害者社会復帰施設等									
ともえ三次工房	728-0011	三次市十日市西六丁目10-51	NPO法人ともえ三次工房	19	(0824)62-1686	S61.3	精神障害者就労促進事業所		
ハート作業所	727-0012	庄原市中本町二丁目6-13	NPO法人ハート作業所	19	(08247)2-8110	H3.10.14	地域活動支援センター		
児 童 の た め の 施 設	愛光保育所	728-0021	三次市三次町1681	三次市	140	(0824)62-2590	S23.7.1	保育所	
	十日市保育所	728-0012	三次市十日市中四丁目8-1	三次市	172	(0824)62-3038	S23.7.1		
	東光保育所	728-0016	三次市四拾貫町12-1	(株)小学館東光プロダク(指定管理)	190	(0824)63-7838	S26.1.1		
	川地保育所	729-6332	三次市上志和地町1078-1	三次市	45	(0824)68-2731	S55.4.1		
	和田保育所	729-6202	三次市向江田町3362-7	三次市	80	(0824)66-2091	S57.4.1		
	田幸保育所	729-6211	三次市大田幸町1532-2	三次市	45	(0824)66-1969	S37.4.1		
	神杉保育所	729-6214	三次市高杉町81-2	三次市	45	(0824)66-1324	S46.4.1		
	河内保育所	728-0007	三次市小文町219	三次市	20	(0824)63-0361	S54.4.1		
	栗屋保育所	728-0025	三次市栗屋町1456-1	三次市	55	(0824)62-0170	S56.4.1		
	川西保育所	728-0621	三次市三若町1513	三次市	45	(0824)69-2006	S37.4.1		
	酒屋保育所	728-0023	三次市東酒屋町579	三次市	140	(0824)63-7505	S28.7.1		
	みゆき保育園	728-0008	三次市番敷町1868-2	(社福)幸会	120	(0824)62-1388	S57.4.1		
	子供の館保育園	728-0017	三次市南畑敷町349-7	(社福)中央福祉会	60	(0824)63-2300	H5.3.1		
	子供の城保育園	728-0012	三次市十日市中二丁目9-24	(社福)中央福祉会	100	(0824)65-1112	H14.4.1		
	こうぬ保育所	729-4101	三次市甲奴町本郷1627-1	三次市	100	(0847)67-5252	S27.4.1		
	君田保育所	728-0402	三次市君田町西入君78-1	三次市	60	(0824)53-2085	S47.4.1		
	布野保育所	728-0202	三次市布野町下布野1257-2	三次市	60	(0824)54-2612	S39.4.1		
	さくぎ保育所	728-0124	三次市作木町下作木721-1	三次市	60	(0824)55-2058	H9.4.1		
吉舎保育所	729-4211	三次市吉舎町吉舎112	三次市	90	(0824)43-2522	S45.4.1			
安田保育所	729-4203	三次市吉舎町安田3377-1	三次市	30	(0824)43-2348	S53.3.1			

区分	名称	〒	住所	設置者	定員	TEL	設置年月日	施設の種類等
児 童	八幡保育所	729-4226	三次市吉舎町吉舎川之内297-1	三次市	30	(0824)43-3341	S43.6.1	
	敷地保育所	729-4207	三次市吉舎町敷地2237	三次市	30	(0824)43-3074	S53.3.1	
	三良坂保育所	729-4304	三次市三良坂町三良坂2825	三次市	120	(0824)44-2231	S29.9.1	
	灰塚保育所	729-4303	三次市三良坂町灰塚8-3	三次市			休所	
	仁賀保育所	729-4302	三次市三良坂町仁賀1356	三次市	30	(0824)44-2748	S29.9.1	
	みわ保育所	729-6702	三次市三和町敷名1460-9	三次市	120	(0824)52-2009	H4.4.1	

の た め の 施 設	庄原保育所	727-0013	庄原市西本町二丁目17-26	庄原市	150	(0824)72-0317	S26.9.1	保育所
	高保育所	729-5811	庄原市高町2075-6	庄原市	45	(0824)72-2277	S47.4.1	
	峰田保育所	727-0821	庄原市春田町13-2	庄原市	45	(0824)78-2814	S48.4.1	
	数信みのり保育所	727-0014	庄原市板橋町2243	株式会社信村農吉(指定管理)	110	(0824)72-0828	S23.10.1	
	三田市保育所	727-0022	庄原市上原町1844-16	庄原市総合サービス(指定管理)	80	(0824)72-3917	S52.10.1	
	七塚保育所	727-0024	庄原市田原町10-7	庄原市	45	(0824)74-1039	S30.9.1	
	山内保育所	729-6131	庄原市山内町774-3	庄原市	45	(0824)74-0400	S44.4.1	
	庄原北保育所	727-0203	庄原市川北町19-6	庄原市総合サービス(指定管理)	75	(0824)72-2800	H16.4.1	
	永末へき地保育所	727-0008	庄原市永末町37-1	庄原市	35	(0824)72-3517	S56.4.1	
	総領保育所	729-3703	庄原市総領町下領家71	庄原市総合サービス(指定管理)	60	(0824)88-2701	S47.4.1	
	西城保育所	729-5722	庄原市西城町大佐753-2	庄原市	120	(0824)82-2931	S29.12.1	
	東城保育所	729-5121	庄原市東城町川東1433	(社福)東城有栖会(指定管理)	170	(08477)2-2070	S44.5.1	
	八幡保育所	729-5456	庄原市東城町森149-2	庄原市	30	(08477)4-0501	S54.4.1	
	田森保育所	729-5127	庄原市東城町粟田1707-3	庄原市	35	(08477)2-3674	S56.4.1	
	小奴可保育所	729-5501	庄原市東城町小奴可1596-4	(財)小奴可尚和会	60	(08477)5-0031	S35.10.1	
	みどり園保育所	727-0111	庄原市口和町湯木83-1	庄原市	60	(0824)67-2646	S42.4.1	
	聖慈保育所	728-0503	庄原市口和町大月463-1	(社福)聖慈会	20	(0824)87-2624	S51.4.1	
	下高保育所	727-0423	庄原市高野町下門田12-2	庄原市	45	(0824)86-2027	S52.4.1	
	新市保育所	727-0402	庄原市高野町新市1091-1	(社福)高野会	30	(0824)86-2256	S52.3.1	
		比和保育所	727-0301	庄原市比和町比和535-1	庄原市	60	(0824)85-2608	
保 健 活 動 の た め の 施 設	三次市福祉保健センター	728-0013	三次市十日市東三丁目14-1	三次市		(0824)62-6284	H11.4.1	市町 保健センター (設置年月日は 竣工日)
	君田保健センター	728-0401	三次市君田町東入君716-6	三次市		(0824)53-2495	H6.5.1	
	布野保健福祉センター	728-0201	三次市布野町上布野1093-1	三次市		(0824)54-2880	H6.11.7	
	作木保健福祉センター	728-0124	三次市作木町下作木1503	三次市		(0824)55-3070	H11.4.20	
	吉舎保健センター	729-4211	三次市吉舎町吉舎723-1	三次市		(0824)43-4556	H4.4.1	
	みわ保健センター	729-6702	三次市三和町敷名1456-5	三次市		(0824)52-7120	H15.12.20	
	甲奴在宅サービスステーション	729-4101	三次市甲奴町本郷1707-1	三次市		(0847)67-2518	H4.4.1	
	庄原市保健センター	727-0013	庄原市西本町四丁目3-1	庄原市		(0824)72-7074	H2.4.1	
	総領健康福祉センター	729-3703	庄原市総領町下領家71	庄原市		(0824)88-3110	H11.4.1	
	西城保健福祉総合センター「しあわせ館」	729-5742	庄原市西城町中野1339	庄原市		(0824)82-2202	H12.4.1	
医 療 関 係 施 設	口和保健センター	727-0114	庄原市口和町永田415-4	庄原市		(0824)89-7070	H12.4.1	病院
	高野福祉保健センター	727-0402	庄原市高野町新市1150-1	庄原市		(0824)86-2477	H11.8.1	
	三次病院	728-0025	三次市栗屋町1731	(医)新和会	284	(0824)62-2888	S41.10.14	
	総合病院庄原赤十字病院	727-0013	庄原市西本町二丁目7-10	日本赤十字社広島県支部	310	(0824)72-3111	S18.7.2	
	庄原市立西城市民病院	729-5742	庄原市西城町中野1339	庄原市	54	(0824)82-2611	H17.3.31	
	医療法人社団増原会 東城病院	729-5121	庄原市東城町川東1463番地-1	(医)社団増原会	50	(08477)2-2150	S51.1.28	
	医療法人ながえ会 庄原同仁病院	727-0203	庄原市川北町890-1	(医)ながえ会	104	(0824)72-7300	S63.10.21	
	医療法人微風会 ビハーラ花の里病院	728-0001	三次市山家町605-20	(医)微風会	300	(0824)62-7700	H2.5.28	
	市立三次中央病院	728-8502	三次市東酒屋町531	三次市	350	(0824)65-0101	H16.4.1	
	三次地区医療センター	728-0013	三次市十日市東三丁目16-1	(社)三次地区医師会	150	(0824)62-1103	H10.4.1	
そ の 他 の 施 設	備北ななつか病院	727-0023	庄原市七塚町国武1613	森永 哲文	113	(0824)75-2070	H15.2.1	衛生検査所
	こぶしの里病院	729-5121	庄原市東城町川東162-4	(医)社団光仁会	24	(08477)2-5255	H16.12.1	
	子産医療療育センター	728-0025	三次市栗屋町柳迫1664番地	(社福)ともえ会	84	(0824)63-1151	H24.4.1	
	福山臨床検査センター 三次支所	727-0017	三次市南畑敷町818-1	(株)福山臨床センター		(0824)63-9850	H5.8.1	
三次地区医師会臨床検査センター	728-0025	三次市栗屋町1707-18	(社)三次地区医師会		(0824)63-7192	H10.3.31		

(2)管内の保健・医療・福祉関係の主要団体等一覧

(平成24年4月1日現在)

区分	名称	〒	住所	TEL	団体の種類等
連携のたのめ	備北地域保健対策協議会	728-0013	三次市十日市東四丁目6-1 北部保健所内	0824-63-5181	地域保健対策協議会
	青少年育成三次市民会議	728-0013	三次市十日市東三丁目14-2 三次市青少年女性センター内	0824-64-2832	青少年育成市民会議
	青少年育成庄原市民会議	727-0012	庄原市中本町一丁目10-1 庄原市女性児童課内	(0824)73-1192	
	三次市身体障害者連合会	728-0013	三次市十日市東三丁目14-1	(0824)63-5680	身体障害者連合会
	庄原市身体障害者連合会	727-0012	庄原市中本町一丁目11-1	(0824)72-6969	
	三次市公衆衛生推進協議会	728-8501	三次市十日市中二丁目8-1 三次市環境政策課内	(0824)62-6136	献血推進協議会
	庄原市公衆衛生推進協議会	727-0012	庄原市中本町一丁目10-1 庄原市保健医療課内	(0824)73-1155	
	三次市民生委員児童委員協議会	728-0013	三次市十日市東三丁目14-1 三次市福祉保健センター	(0824)62-6145	民生委員児童委員協議会
	庄原市民生委員児童委員協議会	727-0012	庄原市中本町一丁目10-1 庄原市福祉事務所内	(0824)73-1165	
	三次市社会福祉協議会	728-0013	三次市十日市東三丁目14-1	(0824)63-8975	社会福祉協議会
庄原市社会福祉協議会	727-0013	庄原市西本町四丁目5-26 庄原市ふれあいセンター内(19.5.31変更)	(0824)72-7120		
職能団体	社団法人三次地区医師会	728-0025	三次市栗屋町柳道1707-18	(0824)62-1108	医師会
	庄原市医師会	727-0013	庄原市西本町二丁目10-6 毛利内科胃腸科医院	(0824)72-2863	
	三次市歯科医師会	728-0006	三次市島敷町880-3 はたじき歯科	(0824)63-6480	歯科医師会
	庄原市歯科医師会	727-0013	庄原市西本町二丁目16-17 牧原歯科医院	(0824)72-6811	
	三次薬剤師会	728-0021	三次市三次町1086 杉田薬局	0824-62-2893	薬剤師会
	広島県放射線技師会北部支部	727-0013	庄原市西本町二丁目7-10 庄原赤十字病院内	(0824)72-3111	放射線技師会
	広島県医薬品登録販売者協会三次支部(事務局)	728-4304	三次市三良坂町三良坂771	0824-44-3138	医薬品登録販売者協会
	広島県看護協会三次・庄原支部	728-0012	三次市十日市中二丁目1-3高杉ビル2階南	(0824)63-2808	看護協会
	社団法人広島県栄養士会第4支部	729-6143	庄原市尾引町263-2 特別養護老人ホーム相扶園	0824-74-0530	栄養士会
	社団法人広島県歯科衛生士会三次・庄原地区会	727-0012	庄原市中本町1-2-22 佐々木歯科医院	(0824)72-0158	歯科衛生士会
備北地域歯科衛生士会	728-0016	三次市四拾貫町832 山口方	(0824)63-8732		
備後獣医師会	729-3421	府中市上下町深江687-3	(0847)62-3207	獣医師会	
三次獣医師会	728-0023	三次市東酒屋町306-65	(0824)62-5921		
比婆獣医師会	727-0013	庄原市西本町2丁目21-20	(0824)72-8056		
同業組合	クリーニング生活衛生同業組合北部支部	728-0014	三次市十日市南一丁目8-3	(0824)62-3056	クリーニング生活衛生同業組合
	美容業生活衛生同業組合三次支部	729-4304	三次市三良坂町三良坂740 みどり美容院	(0824)44-2139	美容業生活衛生同業組合
	美容業生活衛生同業組合比婆支部	727-0011	庄原市東本町一丁目2-27 ビューティーサロンサンラ	(0824)72-1006	
	美容業生活衛生同業組合甲奴支部	729-3431	府中市上下町上下455-1 前原美容室	(0847)62-3473	
	理容生活衛生同業組合三次支部	728-0017	三次市南畑敷町499-2 ヘアショップシャープ	(0824)62-2944	
	理容生活衛生同業組合比婆・庄原支部	727-0114	庄原市口和町永田261-3 理容カネトウ	(0824)89-2025	理容生活衛生同業組合
	理容生活衛生同業組合上下支部	729-3431	府中市上下町上下963 ヘアサロン山口	(0847)62-3304	
	旅館ホテル生活衛生同業組合備北支部	728-0012	三次市十日市中二丁目1-35	(0824)62-2348	旅館ホテル生活衛生同業組合
	飲食業生活衛生同業組合三次支部	728-0021	三次市三次町1515-2	(0824)62-3493	飲食業生活衛生同業組合
	喫茶生活同業組合三次支部	728-0012	三次市十日市中一丁目1-10	(0824)63-1818	喫茶生活同業組合
	食肉商業生活衛生同業組合北部支部	728-0017	三次市南畑敷町592	(0824)63-5221	食肉商業生活衛生同業組合
	三次市社交観光生活衛生同業組合	728-0021	三次市三次町1843-1(商工会)	(0824)62-3125	社交生活衛生同業組合
	すし商生活衛生同業組合三次支部	728-0013	三次市十日市東六丁目1-8	(0824)63-0666	すし商生活衛生同業組合
	庄原市料飲同業組合	727-0000	庄原市上原町1300 グリーンウインズ里山	(0824)72-7211	飲食、喫茶、社交、すし、旅館、生活衛生
	西城町旅館飲食業同業組合	729-5741	庄原市西城町龍野500の10	(0824)4-2143	
	三次食品衛生協会	728-0013	三次市十日市東四丁目6-1	(0824)63-5262	食品衛生協会
	比婆庄原食品衛生協会	727-0011	庄原市東本町一丁目4-1	(0824)73-0932	
自主組織	三次市食生活改善推進協議会	728-0013	三次市十日市東3丁目14-25三次市生涯学習センター	(0824)65-1294	食生活改善推進協議会
	庄原市食生活改善推進員団体連絡協議会	727-0012	庄原市中本町一丁目10-1	(0824)73-1255	
	三次市公衆衛生推進協議会	728-0012	三次市十日市中二丁目8-1	(0824)62-6136	公衆衛生推進協議会
	庄原市公衆衛生推進協議会	727-0003	庄原市是松町20-25(庄原市リサイクルプラザ内)	(0824)72-1398	
	庄原断酒会	727-0007	庄原市宮内町784	(0824)72-3681	断酒会
広島県薬物乱用防止指導員備北地区協議会	728-0013	三次市十日市東一丁目6-1	0824-63-5181	薬物乱用防止指導員地区協議会	

