

健康福祉局の事業体系

1 地域保健福祉推進事業 — 地域保健福祉調査研究システム改善事業
(健康福祉総務課)

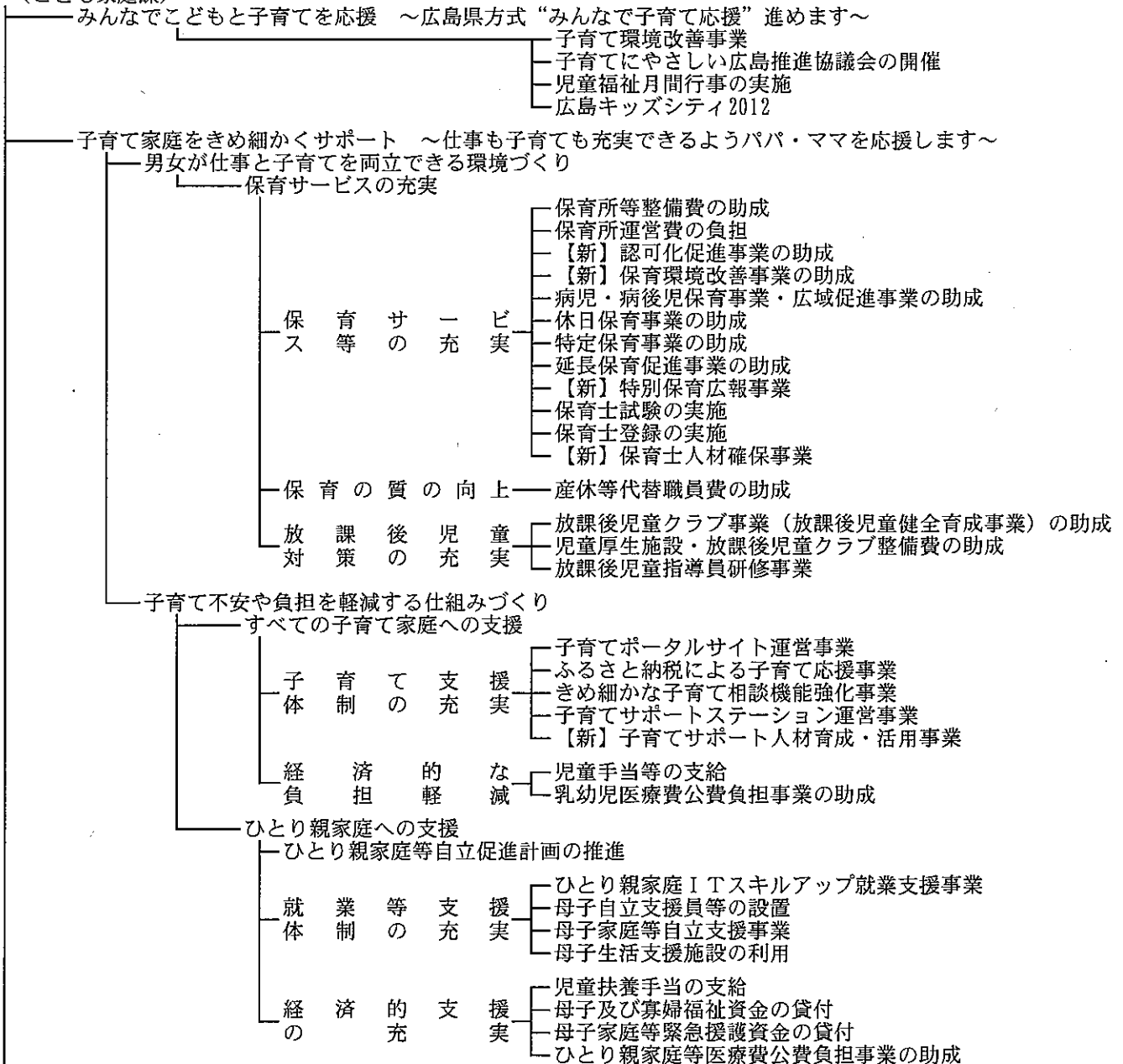
2 大規模社会福祉施設等の整備
(健康福祉総務課)

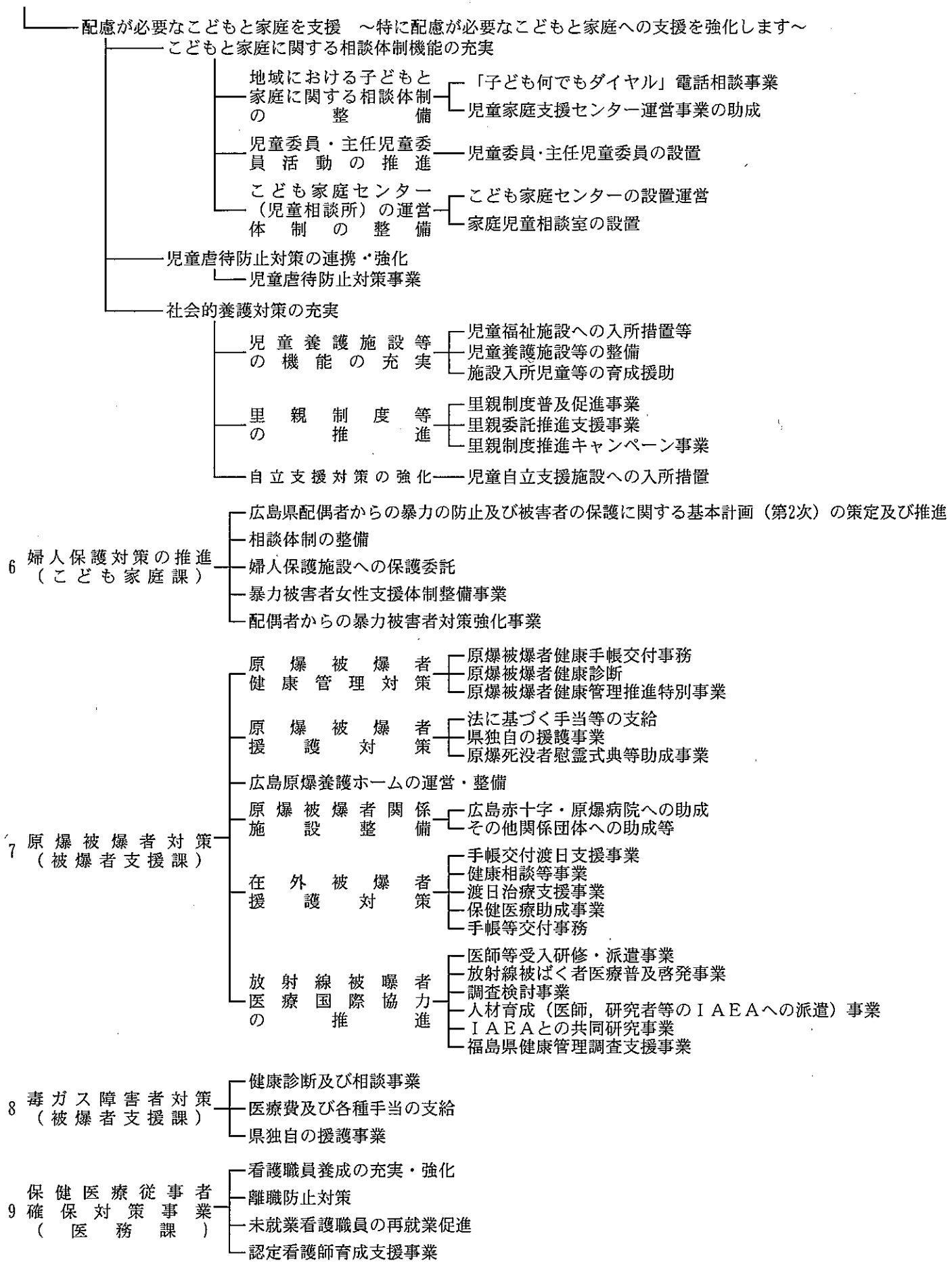
3 災害救助事業
(健康福祉総務課)

- 災害救助法による救助
- 災害弔慰金等の支給及び災害援護資金の貸付
- 災害見舞金等の支給
- 被災者生活再建支援制度
 - 被災者生活再建支援制度
 - 広島県被災者生活再建支援制度
- 災害応急救助物資備蓄事業
- 東日本大震災被災者住生活支援事業
- 内部被曝線量検査事業

4 環境放射能水準調査
(健康福祉総務課)

5 次世代育成支援対策の推進 (「みんなで育てるこども夢プラン」の推進)
(こども家庭課)





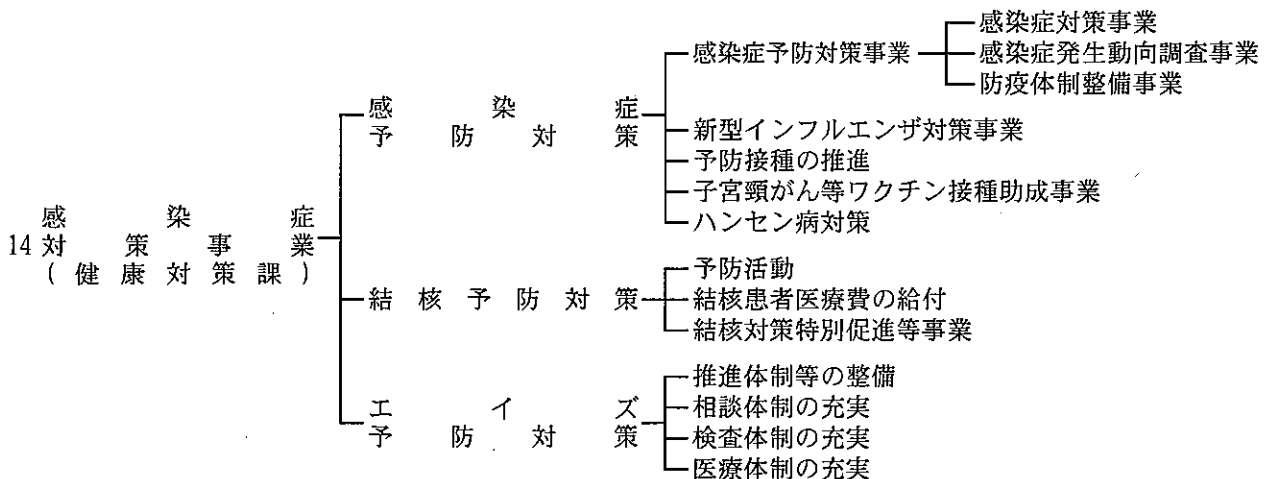
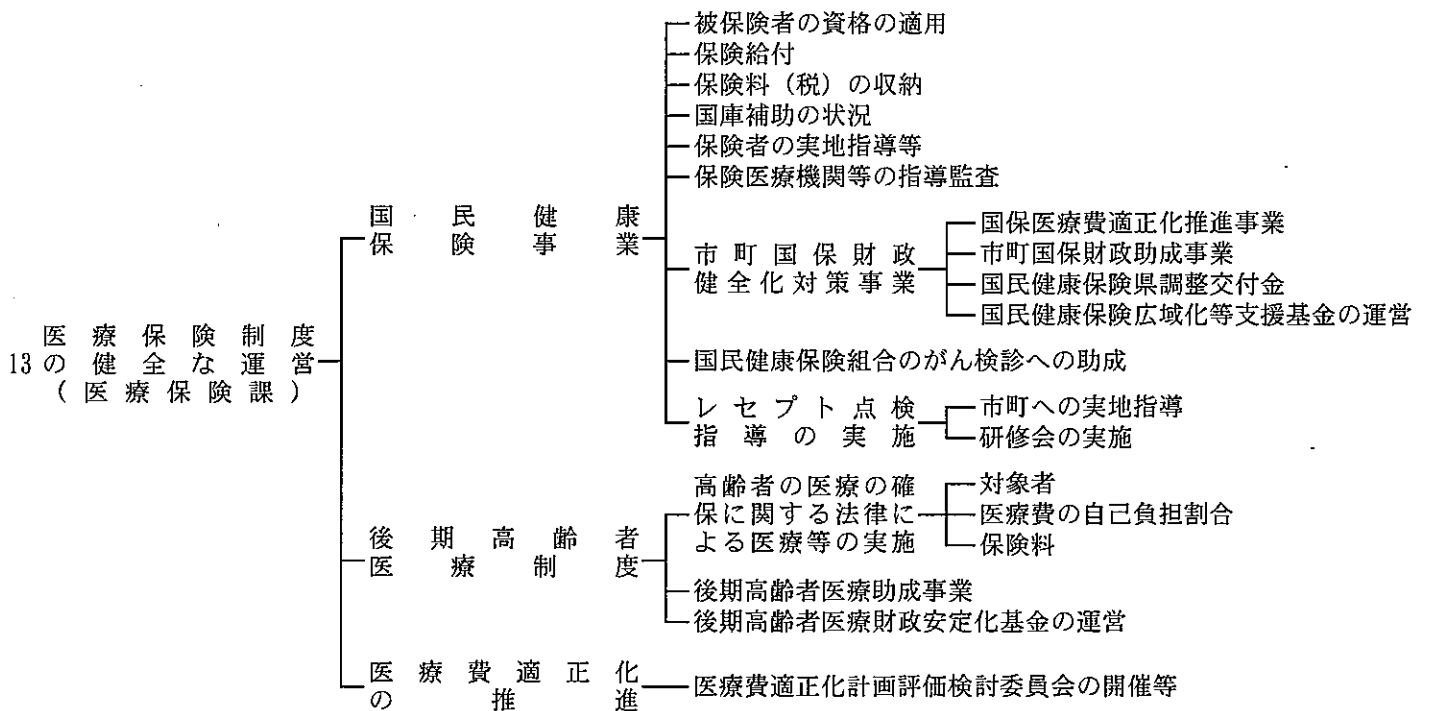
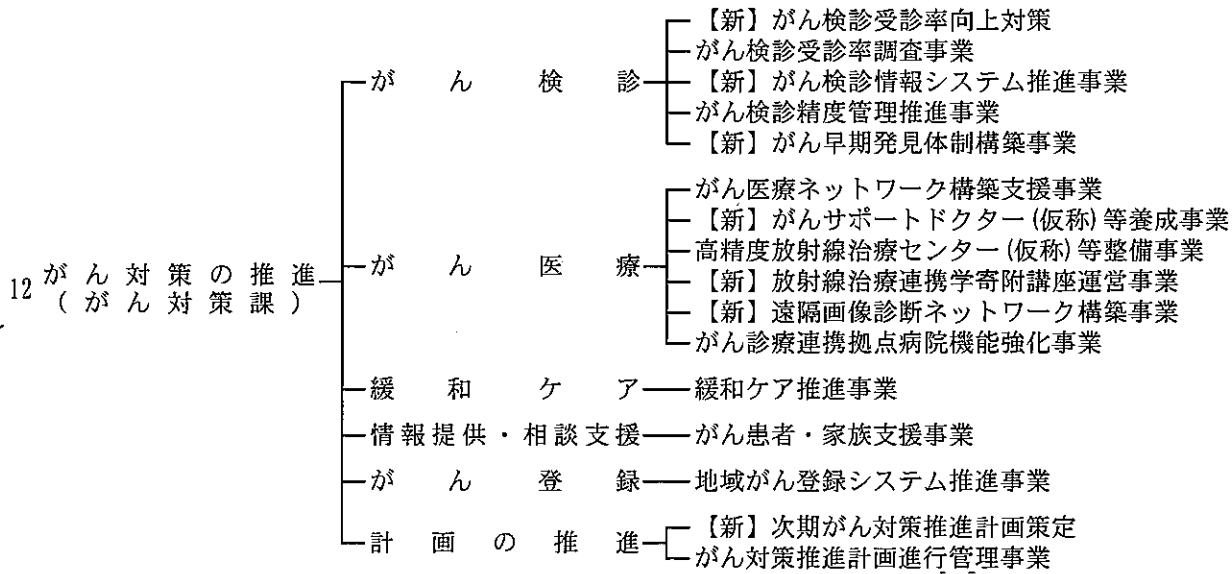
10 適正な医療の確保
(医 務 課)

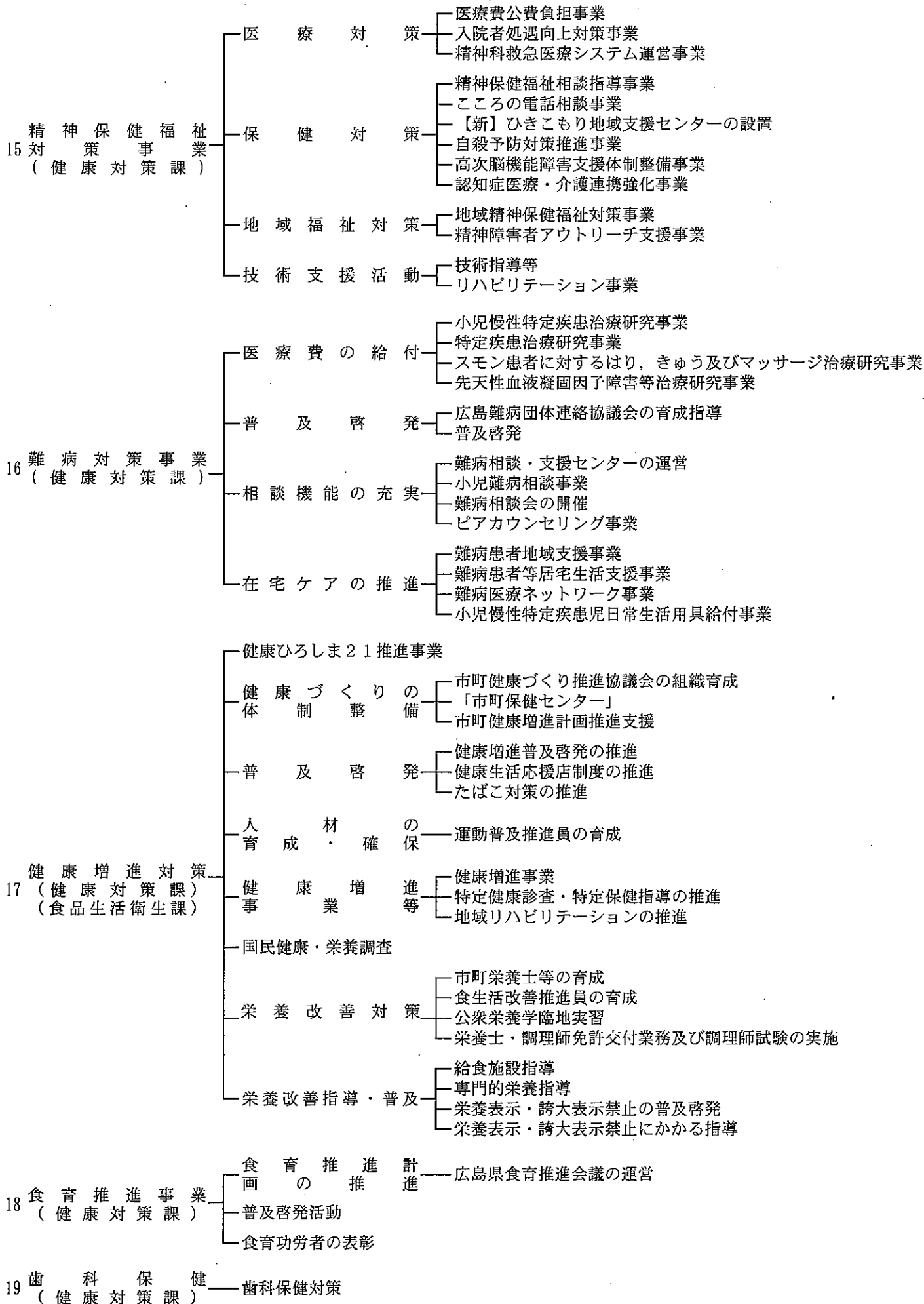
- 医療施設への立入検査
- 衛生検査所への立入検査
- 医療機能情報提供事業
- 広島県医療安全支援センターの運営
- 歯科医療安全管理体制推進特別事業
- 【新】広島都市圏の医療機能のあるべき姿に関する検討事業

- 保健医療計画の推進
 - 保健医療計画の着実な推進
 - 保健医療計画の見直し
- 地域医療再生計画の推進
- 【新】医療情報連携の推進
- 広島県地域保健対策協議会活動の推進
- 医師確保の推進
 - 広島県医師育成奨学金
 - 女性医師等就労環境整備
 - 広島大学医学部寄附講座の設置
 - 産科・救急医療確保支援事業
 - 【新】医療資源偏在解消のための方策に関する検討等
- 広島県地域保健医療推進機構による医師確保等の実施
 - 医師の派遣調整
 - 医師の勤務する医療機関のあっせん、調整
 - 【新】診療支援医師派遣体制の整備事業
 - 魅力ある人材育成システムの整備
 - 女性医師等の離職防止支援などの体制づくり
 - プラチナ世代の医師等による常勤医師の支援
 - 市町・住民の取組への支援
 - 広島県へき地医療支援機構の運営
 - 情報収集・情報発信

11 医療体制整備事業
(医 療 政 策 課)

- へき地域・中山間地域の医療対策の充実
 - 中山間地域における医療機関の再編・連携強化
 - へき地医療施設等の整備・運営費の助成
 - 離島巡回診療の実施
 - 【新】無医地区における巡回診療体制の強化
- 救急医療の充実
 - 広島都市圏の救急医療体制の充実強化
 - 福山市域の救急医療体制の充実強化
 - 【新】備北地域急患センター整備事業
 - 救急医療施設等の整備
 - 小児救急医療体制の充実
 - 救急医療情報ネットワークの運営
 - AED（自動体外式除細動器）普及促進事業
 - 消防・防災ヘリによるドクターヘリの事業
 - ドクターヘリの導入事業
 - 【新】致死性疾患等治療体制整備事業
 - メディカルコントロール体制の強化
 - 救急搬送受入体制確保事業
- 災害医療体制の充実
 - 災害時医療救護体制の整備
 - 【新】災害時の救命・救急医療体制整備事業
 - 【新】医療施設の耐震化等整備促進事業
 - 【新】災害拠点病院の機能強化事業
- 母子医療対策の充実
 - 周産期医療システムの運営
 - 周産期医療情報ネットワークシステムの運営
 - 周産期母子医療センター運営支援事業
- 臓器移植・骨髄バンク事業等の啓発・推進
 - 臓器移植啓発活動の推進等
 - 骨髄バンク事業等の推進
- 医療施設の整備・充実
 - 医療施設の整備・充実
 - 医療施設の耐震化のための整備
- 歯科医療対策事業
 - 心身障害者（児）及び休日の歯科医療の確保
 - 在宅歯科医療の推進
- 【新】心不全に係る地域連携サポート体制整備





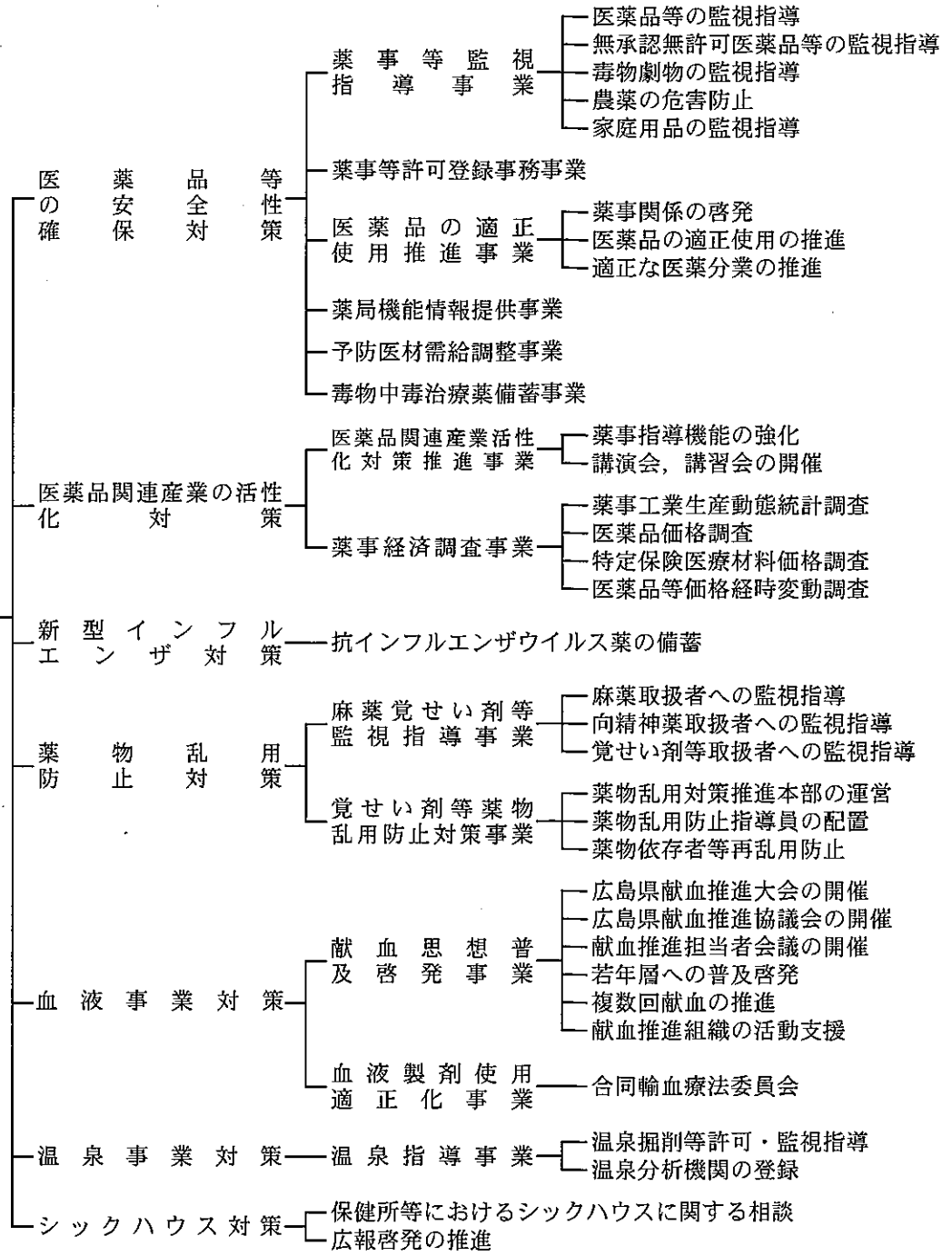
20 地域保健対策 (健康対策課) (食品生活衛生課) — 地域保健関係職員研修・活動推進事業 — 健康づくり・栄養改善従事者研修
 母子保健従事者研修
 地域保健活動推進費

21 母子保健対策 (健康対策課) — 未熟児・心身障害児対策 — 養育医療給付
 先天性代謝異常等検査
 自立支援医療(育成医療)給付
 長期療養児療育相談指導等事業
 — 不妊治療等支援対策 — 不妊治療費の助成
 不妊専門相談センターの運営
 — 妊婦健康診査支援事業
 【新】思春期世代への健康教育事業

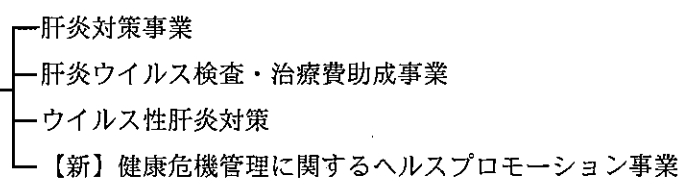
22 生活衛生対策 (食品生活衛生課) — 生活衛生対策 — 生活衛生関係施設の監視指導
 生活衛生関係営業の育成指導
 公衆浴場確保対策事業
 クリーニング師の試験及び免許
 — 水道整備対策 — 水道事業の認可等
 水道施設管理指導 — 水道施設維持管理指導
 水道水質管理指導
 水道施設整備指導等 — 水道整備計画調査指導等
 水道施設整備事業指導監督
 広島県水道整備基本構想(第二次)の推進
 — 動物愛護対策 — 動物保護管理事業 — 野犬の保護等
 動物愛護事業 — 犬・ねこの引取等
 特定動物の飼養許可指導
 動物取扱業の登録指導

23 食品衛生対策 (食品生活衛生課) — 食品衛生対策 — 食品衛生監視指導 — 食品関係施設の監視指導
 食品適正表示強化事業
 食品衛生監視員の研修
 食品衛生関係団体の指導育成
 食品添加物等対策 — 食品添加物等の検査
 食品衛生検査施設の信頼性確保
 輸入食品等対策事業
 製菓衛生師の試験及び免許
 食中毒対策事業 — 食中毒警報の発令
 食中毒発生時の調査
 食品の安全確保対策の推進事業
 カネミ油症・森永ひ素ミルク患者対策 — カネミ油症患者対策
 森永ひ素ミルク患者対策
 乳肉水産食品衛生対策 — 監視, 収去検査の強化
 鶏肉及び鶏卵のPCB残留検査
 乳及び乳製品の検査
 水産食品の監視, 収去検査
 魚介類の検査
 — かきの衛生対策 — 監視指導
 かきの養殖海域調査
 貝類の貝毒検査
 食肉衛生対策 — と畜衛生対策
 食鳥衛生対策

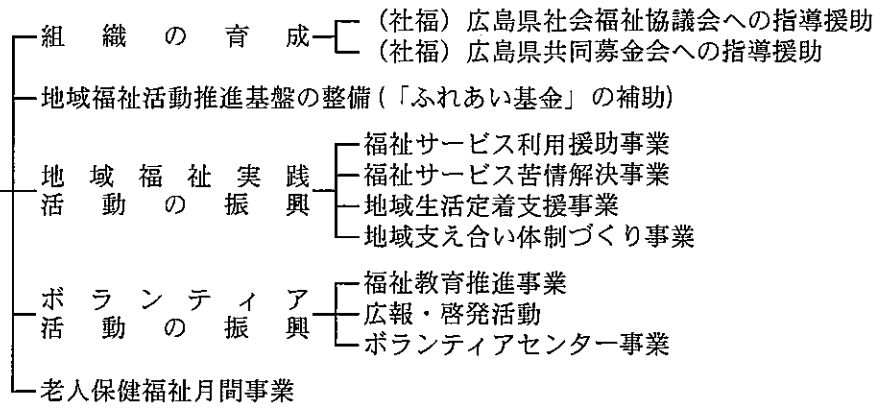
24 薬事衛生対策
(薬務課)

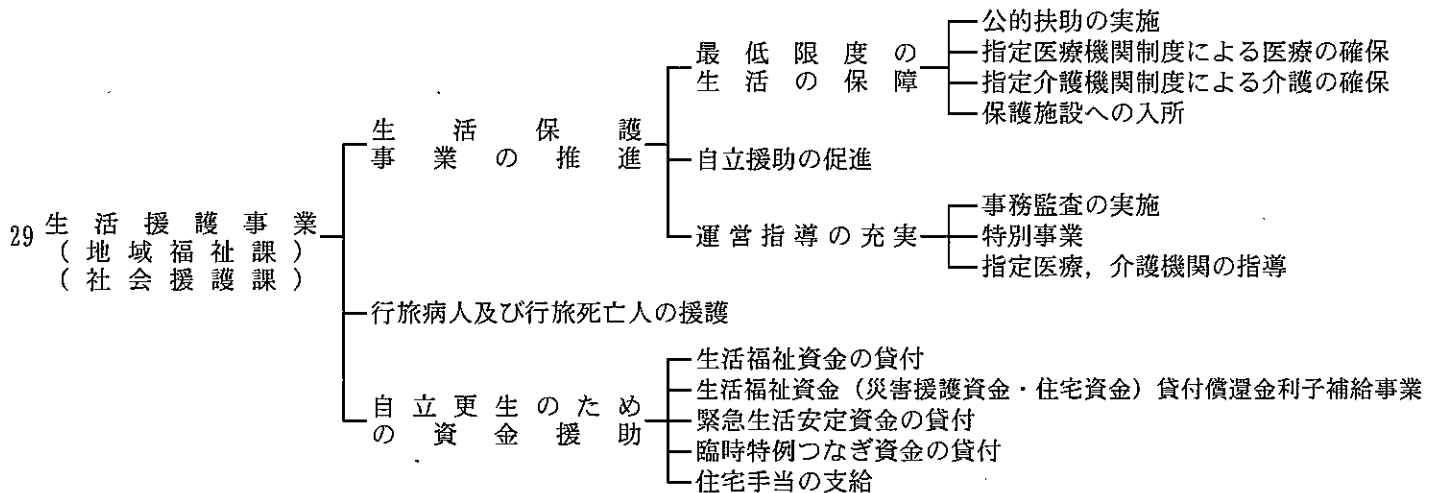
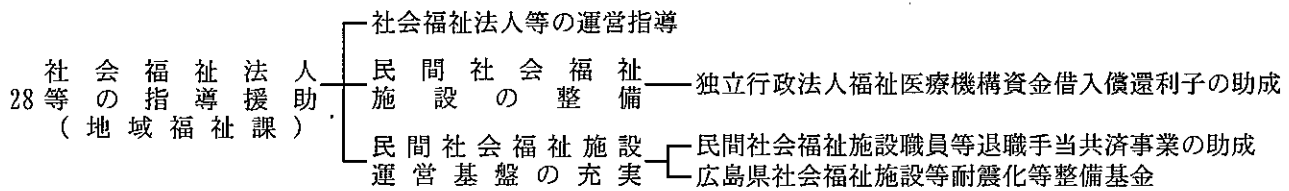
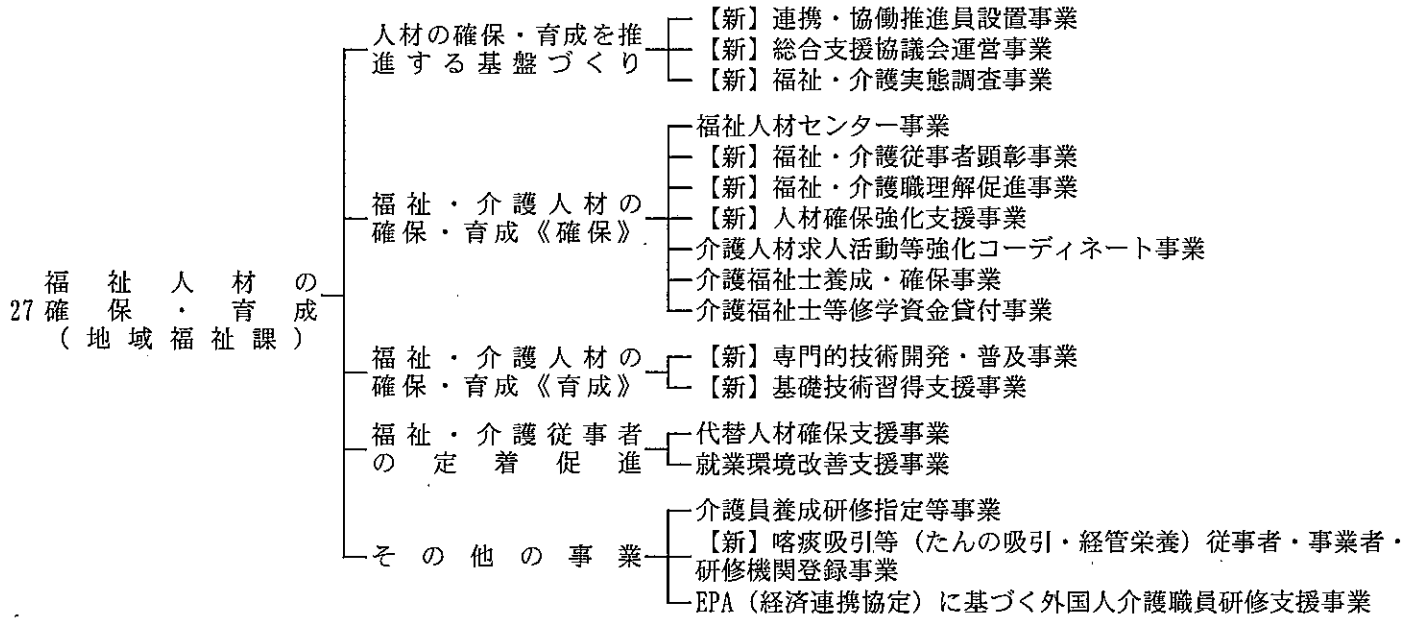


25 肝炎対策
(薬務課)

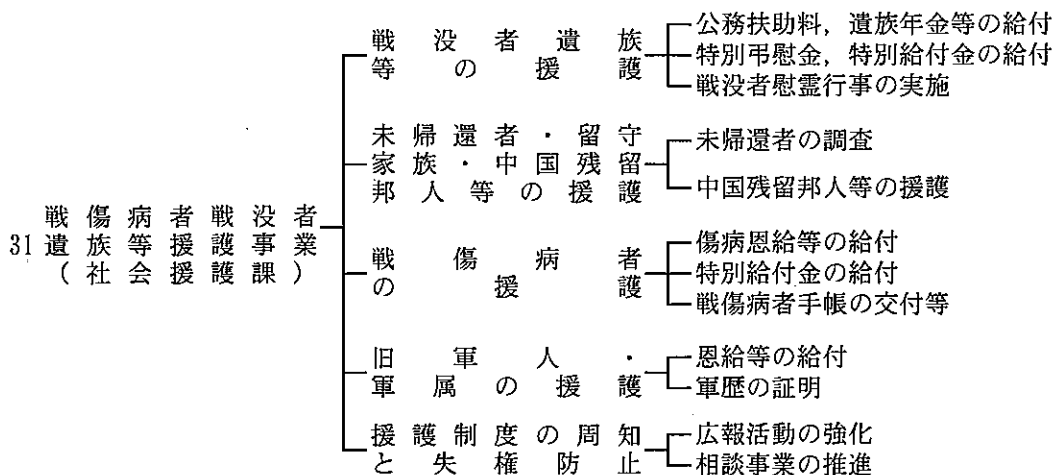


26 地域福祉活動の振興
(地域福祉課)

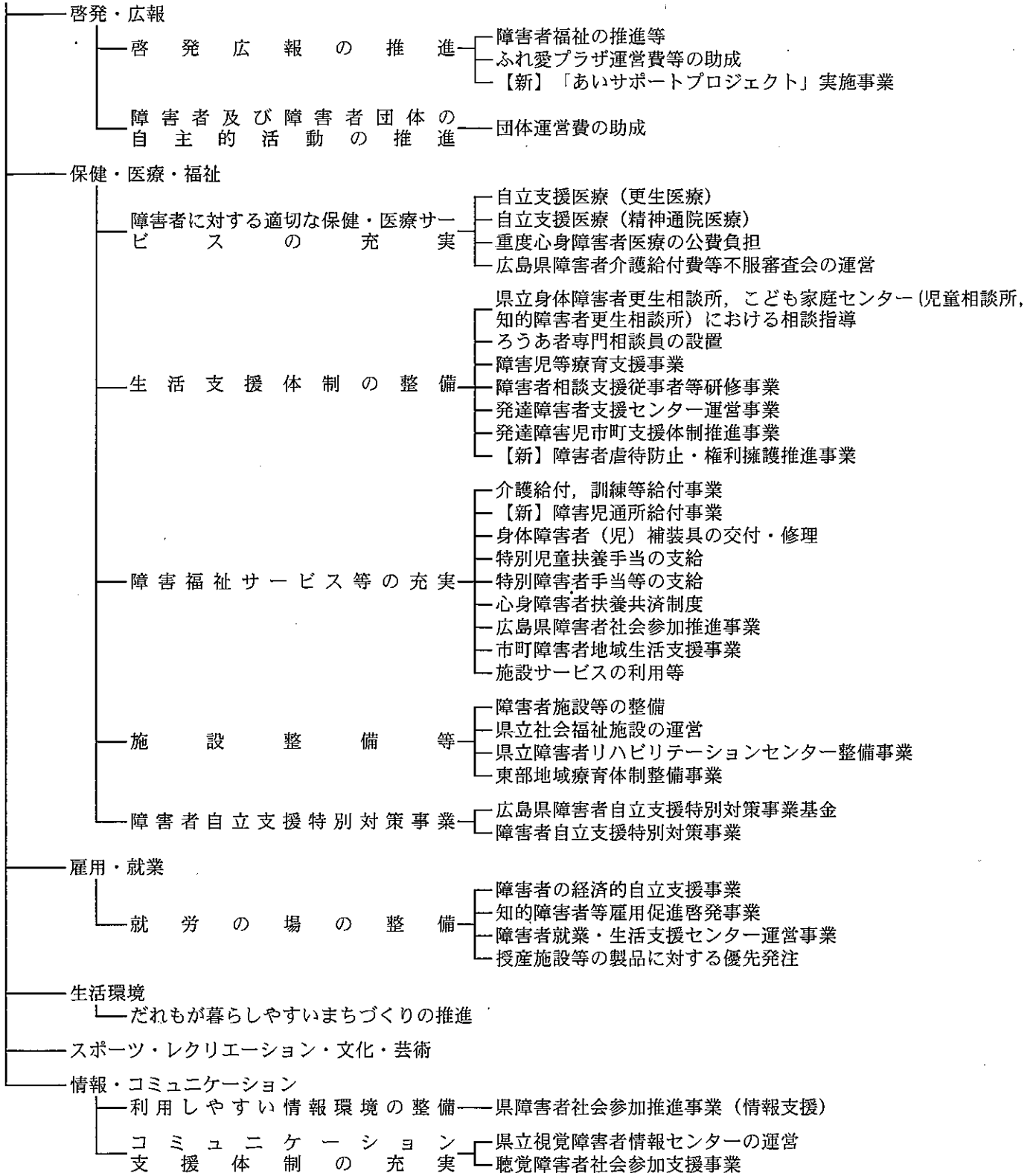




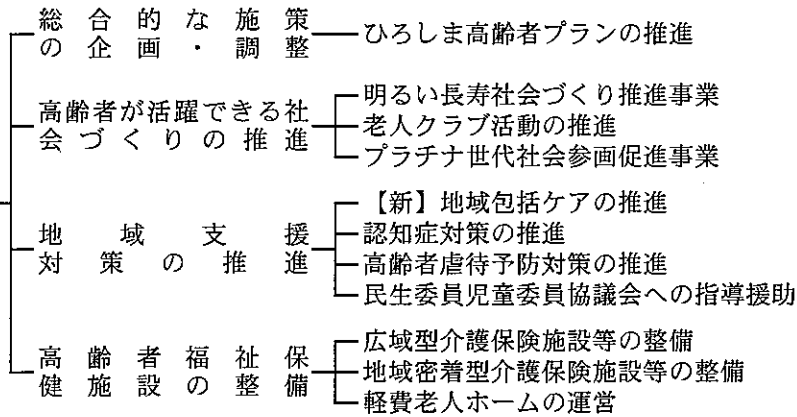
30 民生行政情報システムの整備
(地域福祉課)



32 障害者福祉事業（「広島県障害者プラン」の推進）
（障害者支援課）



33 高齢者対策の推進
(高齢者支援課)



34 介護保険制度の健全な運営
(介護保険課)

