

❁ 障害に配慮した訓練環境

就労支援

障害者就労支援嘱託員が担当指導員と連携して、就職先企業の新規開拓やキャリアカウンセリングなど様々な就労支援を行います。

訓練受講サポート

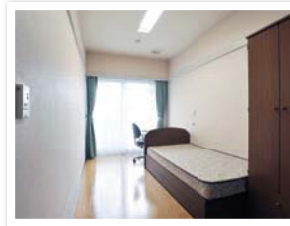
手話通訳員を配置して、聴覚障害のある方に、授業内容など訓練に係る各種通訳を行います。

健康管理

訓練生の中には、生活環境の変化などにより体調を崩したり、症状が再発したりすることもあるので、看護師を配置して健康管理に努めるとともに、医師による健康診断・健康相談などを計画的に実施しています。また、精神保健福祉士が訓練生の相談に応じ、訓練継続のためのサポートを行います。

設備

各種のバリアフリーに対応のほか、全訓練生が利用できる食堂や体育館などがあります。図書室では、インターネットを利用して求人情報の収集や検索ができます。また、通校が困難で、一定の要件を満たす方は、寮に入ることができます。



落ち着いた寮室



広々とした浴槽

❁ 応募手続・入校選考方法

募集要項、それぞれの訓練コース概要及び応募に必要な書類は、公共職業安定所(ハローワーク)にあります。居住地を管轄する公共職業安定所で職業相談をされた後、応募に必要な書類を公共職業安定所へ提出してください。応募手続・入校選考方法等の詳細については、募集要項を御覧ください。

※詳しくは、当校又は居住地を管轄する公共職業安定所(ハローワーク)にお問い合わせください。

❁ アクセス



■ JR広島駅から

- 市内電車(5号線・広島港行)
県病院前下車 約1.2km
- ◎バス
302号線(まちのわループ右回り)
342号線(まちのわループ・県病院前行)
312号線(広島みなと新線)
県立広島大学前下車 約0.8km
332号線(まちのわループ・旭町行)
西旭町下車 約0.9km

■ バスセンター・市内紙屋町方面から

- 市内電車(1号線または7号線・広島港行)
県病院前下車 約1.2km

■ 市内八丁堀方面から

- ◎広電バス
12号線(仁保沖町行)
中国自動車学校前下車 約0.3km

■ 広島港(宇品)から

- 市内電車
県病院前下車 約1.2km
- ◎広島バス
311号線(広島みなと新線)
県立広島大学前下車 約0.8km

※詳しい運行ルートや時刻表は広島バスや広島電鉄のホームページをご確認ください。

広島障害者職業能力開発校



〒734-0003 広島市南区宇品東四丁目 1-23

TEL 082-254-1766 FAX 082-254-1716 <https://www.pref.hiroshima.lg.jp/soshiki/188/>

「ハロートレーニング～急がば学べ～」は、公的職業訓練の愛称・キャッチフレーズです。



広島障害者職業能力開発校

Hiroshima Polytechnic School for Persons with Disabilities

入校案内

Information

<https://www.pref.hiroshima.lg.jp/soshiki/188/>