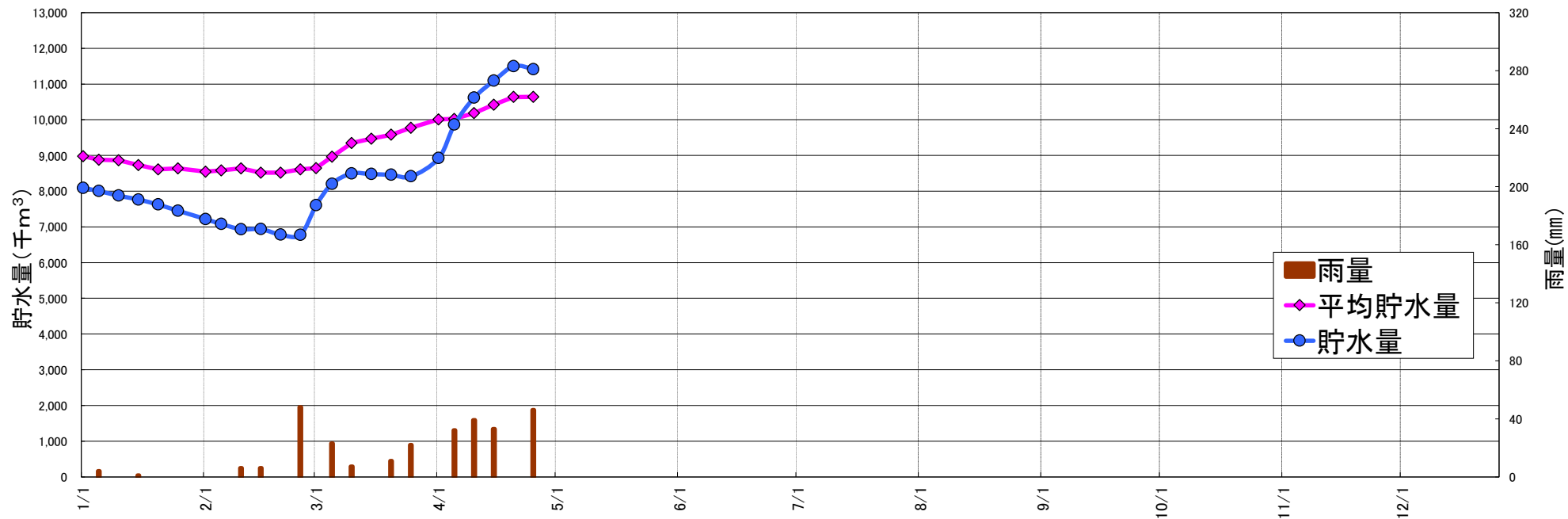


三川ダム貯水状況(令和8年)

速報値

1月雨量 5 mm 平年 40 mm 平年比 13%	2月雨量 67 mm 平年 46 mm 平年比 146%	3月雨量 83 mm 平年 82 mm 平年比 101%	4月雨量 193 mm 平年 94 mm 平年比 205%	5月雨量 0 mm 平年 122 mm 平年比 0%	6月雨量 0 mm 平年 175 mm 平年比 0%	7月雨量 0 mm 平年 222 mm 平年比 0%	8月雨量 0 mm 平年 124 mm 平年比 0%	9月雨量 0 mm 平年 150 mm 平年比 0%	10月雨量 0 mm 平年 97 mm 平年比 0%	11月雨量 0 mm 平年 57 mm 平年比 0%	12月雨量 0 mm 平年 49 mm 平年比 0%
-------------------------------------	---------------------------------------	---------------------------------------	--	-------------------------------------	-------------------------------------	-------------------------------------	-------------------------------------	-------------------------------------	-------------------------------------	-------------------------------------	-------------------------------------



月日	貯水量	貯水率	平均貯水量	雨量
R8/1/1	8,095	65.8%	8,979	
5	8,004	65.0%	8,881	4
10	7,875	64.0%	8,869	
15	7,767	63.1%	8,733	1
20	7,627	62.0%	8,613	
25	7,455	60.6%	8,639	
2/1	7,220	58.7%	8,543	
5	7,081	57.5%	8,582	
10	6,934	56.3%	8,636	6
15	6,938	56.4%	8,520	6
20	6,786	55.1%	8,520	
25	6,781	55.1%	8,612	48
3/1	7,611	61.8%	8,644	
5	8,208	66.7%	8,964	23
10	8,499	69.1%	9,346	7
15	8,481	68.9%	9,471	
20	8,458	68.7%	9,580	11
25	8,417	68.4%	9,775	22
4/1	8,928	72.5%	10,011	
5	9,864	80.2%	10,024	32
10	10,620	86.3%	10,190	39
15	11,096	90.2%	10,424	33
20	11,504	93.5%	10,640	
25	11,417	92.8%	10,639	46
5/1				
5				
10				
15				
20				
25				
6/1				
5				
10				
15				
20				
25				
7/1				
5				
10				
15				
20				
25				
8/1				
5				
10				
15				
20				
25				
9/1				
5				
10				
15				
20				
25				
10/1				
5				
10				
15				
20				
25				
11/1				
5				
10				
15				
20				
25				
12/1				
5				
10				
15				
20				
25				

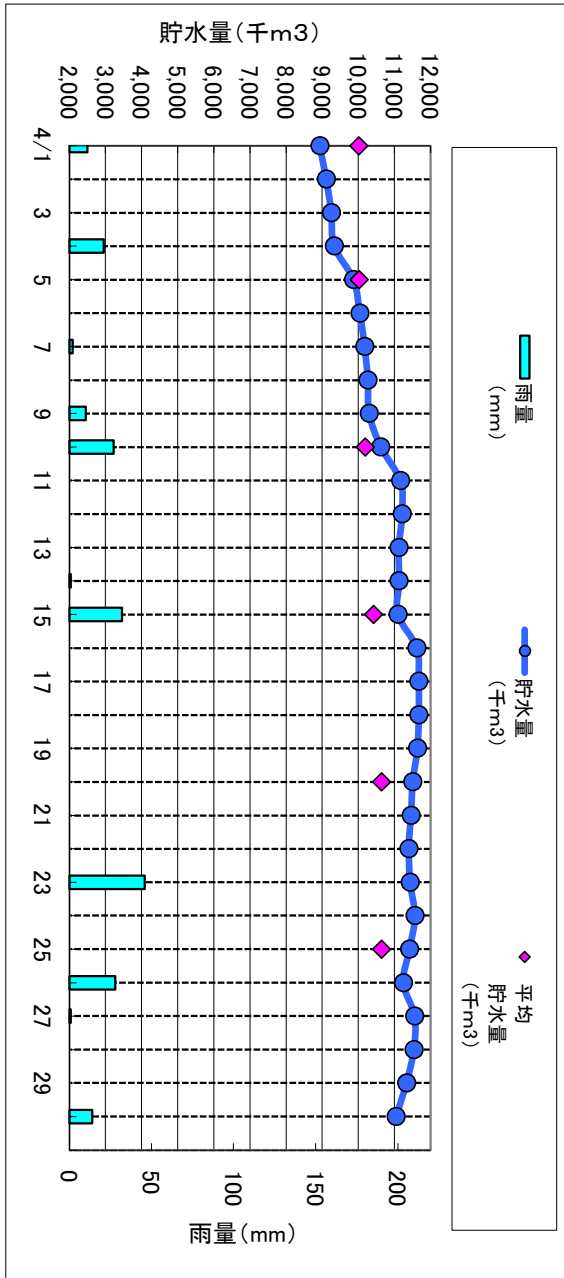
貯水量：当日9:00現在(千m³)
 雨量：半旬毎の雨量合計(mm)
 平均貯水量：当日9:00における過去10年(H27～R6)の平均値(千m³)
 平年：1991(H3)～2020(R2)の30年間の平均値

三川ダム状況(令和8年4月)

月日	貯水量 (千m ³)	貯水率 (%)	平均貯水量 (千m ³)	雨量 (mm)
4/1	8,928	72.5	10,011	11
2	9,110	74.0		0
3	9,251	75.2		0
4	9,328	75.8		21
5	9,864	80.2	10,024	0
6	10,040	81.6		0
7	10,170	82.6		2
8	10,261	83.4		0
9	10,300	83.7		10
10	10,620	86.3	10,190	27
11	11,161	90.7		0
12	11,212	91.1		0
13	11,117	90.3		0
14	11,125	90.4		1
15	11,096	90.2	10,424	32
16	11,614	94.4		0
17	11,672	94.8		0
18	11,672	94.8		0
19	11,636	94.6		0
20	11,504	93.5	10,640	0
21	11,453	93.1		0
22	11,395	92.6		0
23	11,431	92.9		46
24	11,563	94.0		0
25	11,417	92.8	10,639	0
26	11,241	91.3		28
27	11,555	93.9		1
28	11,533	93.7		0
29	11,329	92.1		0
30	11,044	89.7		14

雨量(mm)	193
平年(mm)	94
平年比(%)	205

貯水量は午前9時の値



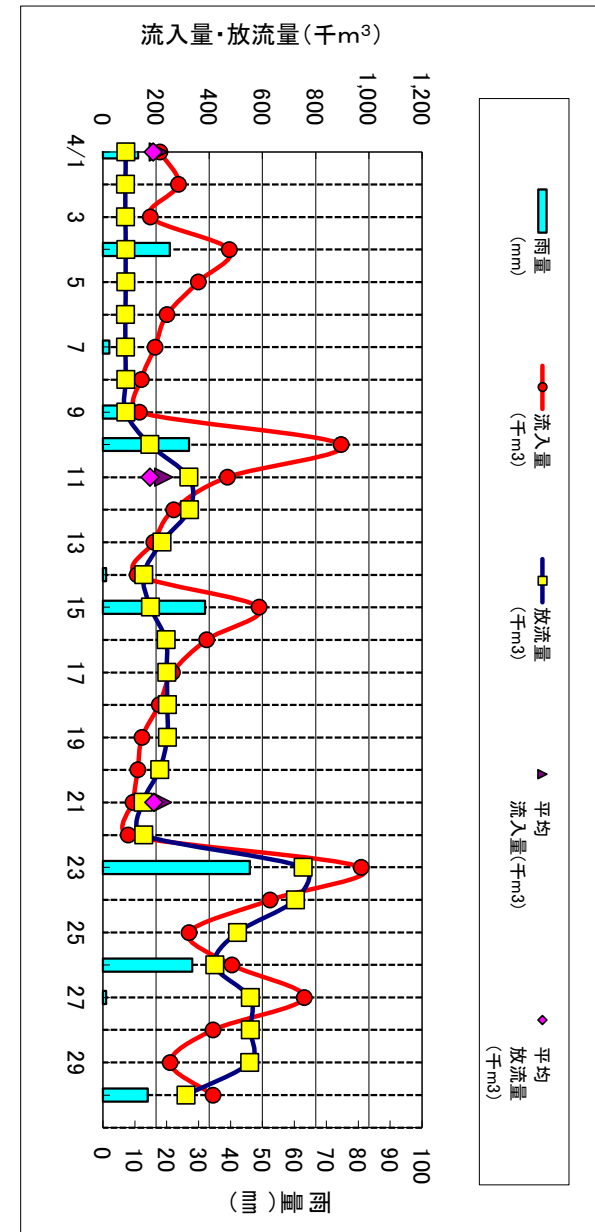
月日	雨量 (mm)	流入量 (千m ³)	平均 流入量 (千m ³)	放流量 (千m ³)	平均 放流量 (千m ³)	補給 量(千 m ³)
4/1	11	215	208	86	189	-129
2	0	285		85		-200
3	0	179		85		-94
4	21	476		86		-390
5	0	359		86		-273
6	0	241		85		-156
7	2	196		85		-111
8	0	145	86	-59		
9	10	138	86	-52		
10	27	896	176	-720		
11	0	469	229	323	177	-146
12	0	266		325		59
13	0	192		222		30
14	1	129		153		24
15	32	588		179		-409
16	0	390		237		-153
17	0	262		240		-22
18	0	212	242	30		
19	0	147	242	95		
20	0	131	213	82		
21	0	113	151	38		
22	0	96	153	57		
23	46	972	753	-219		
24	0	629	724	95		
25	0	324	506	182		
26	28	485	420	-65		
27	1	758	554	-204		
28	0	415	554	139		
29	0	253	552	299		
30	14	414	312	-102		

流入量: 日量(千m³/日)

放流量: 日量(千m³/日)

平均流入量: 過去10年(H27~R6)の旬別平均流入量

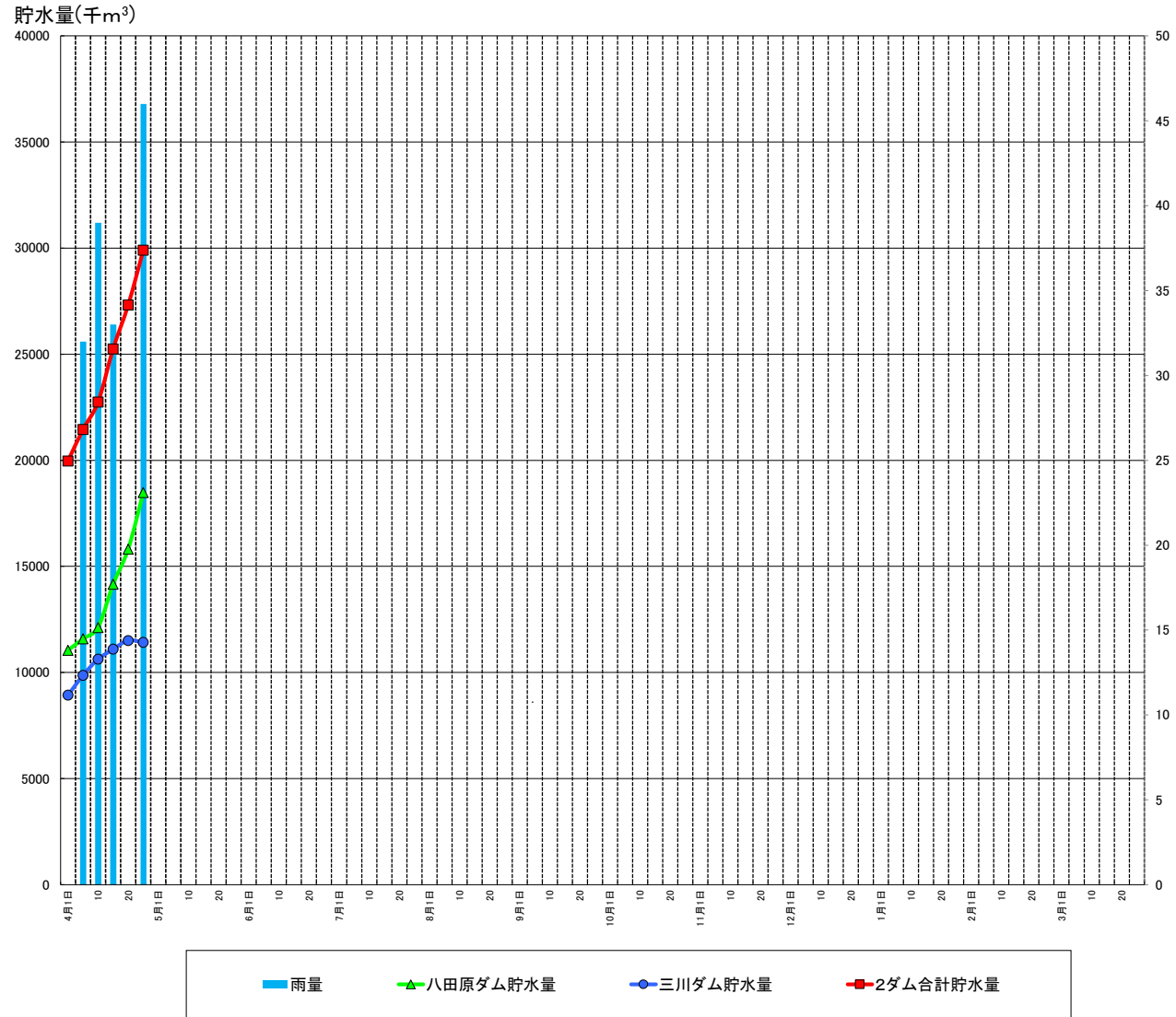
平均放流量: 過去10年(H27~R6)の旬別平均放流量



八田原ダム、三川ダムの貯水状況(令和8年度)

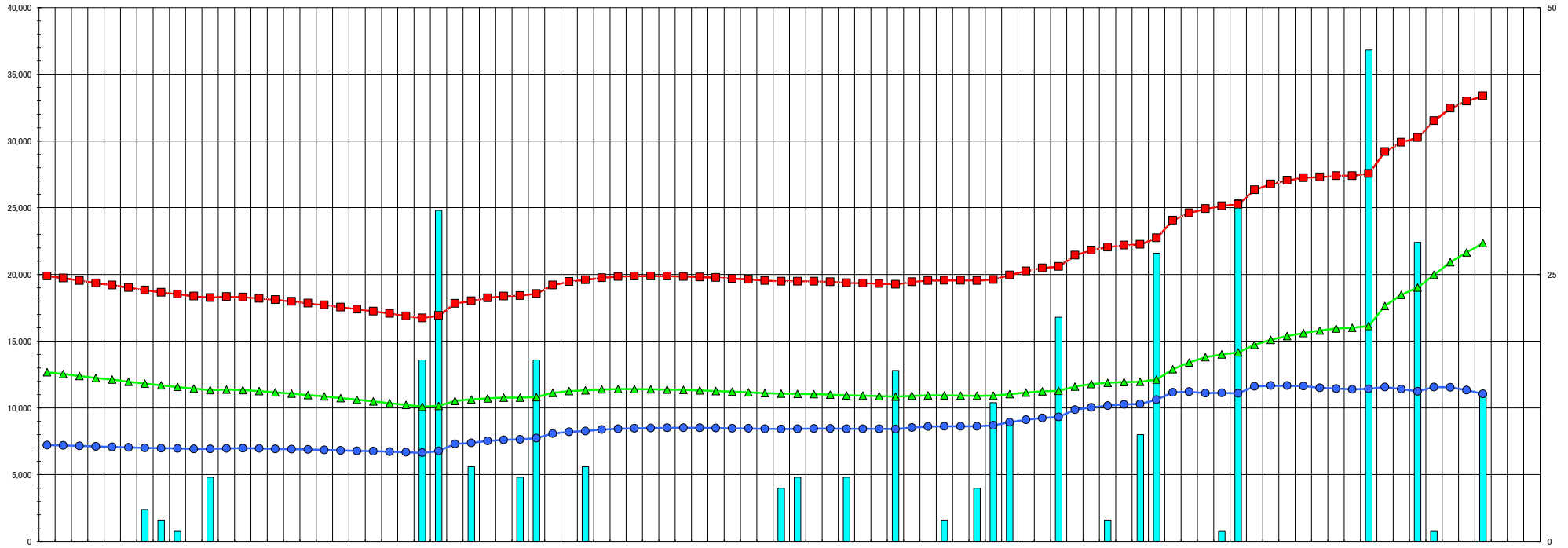
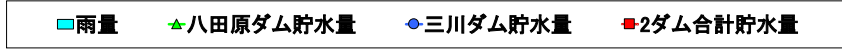
項目 月日	八田原ダム			三川ダム		2ダム合計		雨量 三川 (mm)	備考
	貯水位 EL. (m)	貯水量 (千m ³)	貯水率	貯水量 (千m ³)	貯水率	貯水量 (千m ³)	貯水率		
4月1日	224.54	11,038	48.0%	8,928	72.5%	19,966	56.6%	0	
5	225.14	11,590	50.4%	9,864	80.2%	21,454	60.8%	32	
10	225.69	12,119	52.7%	10,620	86.3%	22,739	64.4%	39	
15	227.68	14,151	61.5%	11,096	90.2%	25,247	71.5%	33	
20	229.20	15,804	68.7%	11,504	93.5%	27,308	77.3%	0	
25	231.52	18,476	80.3%	11,417	92.8%	29,893	84.7%	46	
5月1日									
5									
10									
15									
20									
25									
6月1日									
5									
10									
15									
20									
25									
7月1日									
5									
10									
15									
20									
25									
8月1日									
5									
10									
15									
20									
25									
9月1日									
5									
10									
15									
20									
25									
10月1日									
5									
10									
15									
20									
25									
11月1日									
5									
10									
15									
20									
25									
12月1日									
5									
10									
15									
20									
25									
1月1日									
5									
10									
15									
20									
25									
2月1日									
5									
10									
15									
20									
25									
3月1日									
5									
10									
15									
20									
25									

八田原ダム、三川ダムの貯水状況グラフ(令和8年度)



※三川雨量は半旬計、その他の数値は当日午前9時の値を使用
 ※貯水率は八田原ダム23000千t、三川ダム12306千tを満水として計算

八田原ダム・三川ダムの貯水状況 (R8年2月 ~ R8年4月)



月日	八田原ダム		三川ダム		2ダム合計		三川 雨量 (mm)	備考
	貯水位 EL (m)	貯水量 (千m³)	貯水量 (%)	貯水量 (千m³)	貯水量 (%)	貯水量 (千m³)		
2/1	226.25	12,671	55.1%	7,220	66.7%	19,891	56.3%	
2/2	226.12	12,539	54.5%	7,185	66.4%	19,724	55.9%	
2/3	225.97	12,388	53.9%	7,155	66.1%	19,543	55.4%	
2/4	225.81	12,234	53.2%	7,121	65.9%	19,355	54.8%	
2/5	225.69	12,119	52.7%	7,081	65.7%	19,200	54.4%	
2/6	225.53	11,965	52.0%	7,047	65.3%	19,012	53.8%	
2/7	225.38	11,821	51.4%	7,012	65.0%	18,833	53.3%	3
2/8	225.24	11,666	50.8%	6,978	64.7%	18,664	52.9%	2
2/9	225.12	11,570	50.3%	6,958	64.5%	18,528	52.5%	1
2/10	224.98	11,446	49.8%	6,934	64.3%	18,380	52.1%	
2/11	224.87	11,337	49.3%	6,926	64.3%	18,266	51.7%	6
2/12	224.90	11,364	49.4%	6,973	66.7%	18,337	51.9%	
2/13	224.66	11,328	49.3%	6,978	66.7%	18,306	51.8%	
2/14	224.78	11,295	48.9%	6,958	66.3%	18,213	51.0%	
2/15	224.68	11,165	48.5%	6,838	66.4%	18,103	51.3%	
2/16	224.57	11,065	48.1%	6,914	66.2%	17,979	50.9%	
2/17	224.45	10,956	47.8%	6,884	65.9%	17,840	50.5%	
2/18	224.34	10,856	47.2%	6,855	65.7%	17,711	50.2%	
2/19	224.20	10,729	46.6%	6,820	65.4%	17,549	49.7%	
2/20	224.07	10,611	46.1%	6,788	65.1%	17,397	49.3%	
2/21	223.93	10,488	45.6%	6,751	64.9%	17,239	48.8%	
2/22	223.78	10,358	45.0%	6,717	64.6%	17,075	48.4%	
2/23	223.62	10,220	44.4%	6,677	64.3%	16,897	47.9%	
2/24	223.48	10,100	43.9%	6,638	63.9%	16,738	47.4%	17
2/25	223.54	10,151	44.1%	6,781	65.1%	16,932	48.0%	31
2/26	223.98	10,531	45.8%	7,989	69.3%	17,830	50.5%	
2/27	224.09	10,930	46.2%	7,980	60.0%	18,010	51.0%	7
2/28	224.18	10,711	46.6%	7,525	61.1%	18,236	51.7%	
3/1	224.24	10,766	46.8%	7,811	61.8%	18,377	52.1%	
3/2	224.24	10,766	46.8%	7,849	62.2%	18,415	52.2%	6
3/3	224.28	10,911	47.0%	7,745	62.9%	18,556	52.6%	17
3/4	224.64	11,128	48.4%	8,079	65.7%	19,207	54.4%	
3/5	224.85	11,319	49.2%	8,273	67.2%	19,592	55.5%	7
3/6	224.92	11,382	49.5%	8,376	68.1%	19,758	56.0%	
3/7	224.95	11,410	49.6%	8,440	68.6%	19,850	56.2%	
3/8	224.95	11,410	49.6%	8,476	68.9%	19,886	56.3%	
3/9	224.93	11,392	49.5%	8,499	69.1%	19,891	56.3%	
3/10	224.91	11,373	49.4%	8,505	68.1%	19,878	56.3%	
3/11	224.81	11,346	49.3%	8,505	68.1%	19,851	56.2%	
3/12	224.68	11,310	49.2%	8,505	68.1%	19,815	56.1%	
3/13	224.84	11,310	49.2%	8,498	68.1%	19,815	56.1%	
3/14	224.79	11,265	48.0%	8,489	68.1%	19,764	56.0%	
3/15	224.74	11,219	46.8%	8,481	66.9%	19,700	55.8%	
3/16	224.68	11,165	46.5%	8,464	66.8%	19,629	55.6%	
3/17	224.62	11,110	46.3%	8,440	66.6%	19,550	55.4%	
3/18	224.57	11,065	46.1%	8,417	66.4%	19,482	55.2%	5
3/19	224.55	11,047	46.0%	8,434	66.5%	19,481	55.2%	6
3/20	224.54	11,038	46.0%	8,458	66.7%	19,496	55.2%	
3/21	224.50	11,002	47.8%	8,452	66.7%	19,454	55.1%	
3/22	224.44	10,947	47.6%	8,434	66.5%	19,381	54.9%	6
3/23	224.41	10,920	47.5%	8,434	66.5%	19,354	54.8%	
3/24	224.37	10,884	47.3%	8,428	66.5%	19,312	54.7%	
3/25	224.33	10,847	47.2%	8,417	66.4%	19,284	54.6%	16
3/26	224.40	10,911	47.4%	8,534	68.3%	19,445	55.1%	
3/27	224.43	10,938	47.6%	8,599	69.9%	19,537	55.3%	2
3/28	224.43	10,938	47.6%	8,617	70.0%	19,555	55.4%	
3/29	224.42	10,929	47.5%	8,628	70.1%	19,557	55.4%	
3/30	224.40	10,911	47.4%	8,628	70.1%	19,539	55.3%	5
3/31	224.41	10,920	47.5%	8,689	70.7%	19,619	55.6%	13
4/1	224.54	11,038	48.0%	8,928	72.5%	19,966	56.6%	11
4/2	224.66	11,147	48.5%	9,110	74.0%	20,257	57.4%	
4/3	224.80	11,274	49.0%	9,328	75.8%	20,602	58.4%	21
4/4	225.14	11,990	50.4%	9,864	80.2%	21,454	60.8%	
4/5	225.34	11,782	51.2%	10,040	81.6%	21,822	61.8%	
4/7	225.44	11,978	51.6%	10,170	82.6%	22,048	62.4%	2
4/8	225.51	11,948	51.9%	10,261	83.4%	22,207	62.9%	
4/9	225.52	11,955	52.0%	10,900	83.7%	22,255	63.0%	10
4/10	225.69	12,119	52.7%	10,820	86.3%	22,739	64.4%	27
4/11	226.47	12,994	56.1%	11,161	90.7%	24,055	66.1%	
4/13	226.97	13,402	58.3%	11,212	91.1%	24,814	68.7%	
4/13	227.35	13,802	60.0%	11,117	90.3%	24,919	70.6%	
4/14	227.54	14,003	60.9%	11,125	90.4%	25,128	71.2%	1
4/15	227.68	14,151	61.5%	11,086	90.2%	25,247	71.5%	32
4/16	228.22	14,729	64.0%	11,614	94.4%	26,343	74.6%	
4/17	228.56	15,089	65.6%	11,672	94.8%	26,771	75.8%	
4/18	228.82	15,383	66.9%	11,672	94.8%	27,055	76.6%	
4/19	229.03	15,613	67.9%	11,636	94.6%	27,249	77.2%	
4/20	229.20	15,804	68.7%	11,504	93.5%	27,308	77.3%	
4/21	229.32	15,939	69.3%	11,453	93.1%	27,392	77.6%	
4/22	229.38	16,006	69.8%	11,395	92.8%	27,401	77.6%	
4/23	229.49	16,130	70.1%	11,431	92.9%	27,561	78.1%	46
4/24	230.81	17,938	76.7%	11,663	94.0%	29,201	82.7%	
4/25	231.52	18,476	80.3%	11,417	92.8%	29,993	84.7%	28
4/26	231.96	19,023	82.7%	11,241	91.3%	30,264	85.7%	
4/27	232.75	19,987	86.8%	11,555	93.9%	31,522	89.3%	1
4/28	233.51	20,923	91.0%	11,533	93.7%	32,456	91.9%	
4/29	234.08	21,652	94.1%	11,329	92.1%	32,981	93.4%	
4/30	234.60	22,342	97.1%	11,044	88.7%	33,386	94.6%	14

速報値

令和8年

期 間	R 3	R 4	R 5	R 6	R 7	過去5年 平均	R 8	R 8	R 8	R 8	期 間	
	三川	三川	三川	三川	三川		三川	賀茂	甲山	七社		
01	01-10	0	0	1	2	8	2.2	4	1	2	0	01-10
	11-20	2	4	16	9	0	6.2	1	0	0	0	01 11-20
	21-31	36	6	5	18	0	13.0	0	0	0	0	01 21-31
02	01-10	12	2	5	32	28	15.8	6	0	2	1	01-10
	11-20	21	2	25	11	4	12.6	6	5	5	4	02 11-20
	21-28	10	2	0	50	2	12.8	55	49	54	49	02 21-28
03	01-10	27	16	5	20	58	25.2	30	26	25	23	01-10
	11-20	10	42	34	32	28	29.2	11	9	10	10	03 11-20
	21-31	28	31	17	79	30	37.0	42	50	41	20	03 21-31
04	01-10	15	0	76	74	20	37.0	71	74	77	59	01-10
	11-20	24	80	54	2	31	38.2	33	30	30	28	04 11-20
	21-30	61	82	93	67	16	63.8	89	96	89	90	04 21-30
05	01-10	20	0	143	21	58	48.4					01-10
	11-20	104	34	36	98	19	58.2					05 11-20
	21-31	36	3	56	77	0	34.4					05 21-31
06	01-10	44	51	77	50	68	58.0					01-10
	11-20	70	20	19	63	19	38.2					06 11-20
	21-30	28	20	81	121	52	60.4					06 21-30
07	01-10	133	24	208	164	0	105.8					01-10
	11-20	77	145	14	62	46	68.8					07 11-20
	21-31	0	5	10	62	0	15.4					07 21-31
08	01-10	60	5	11	14	127	43.4					01-10
	11-20	450	135	11	10	44	130.0					08 11-20
	21-31	5	26	31	84	8	30.8					08 21-31
09	01-10	165	22	15	1	51	50.8					01-10
	11-20	55	133	27	36	61	62.4					09 11-20
	21-30	1	34	3	36	68	28.4					09 21-30
10	01-10	0	19	13	84	48	32.8					01-10
	11-20	3	0	4	35	23	13.0					10 11-20
	21-31	15	0	9	37	29	18.0					10 21-31
11	01-10	42	2	6	151	11	42.4					01-10
	11-20	0	5	18	0	0	4.6					11 11-20
	21-30	47	30	3	15	3	19.6					11 21-30
12	01-10	0	0	5	1	0	1.2					01-10
	11-20	14	1	36	3	12	13.2					12 11-20
	21-31	1	13	4	1	9	5.6					12 21-31
合 計	1,616	994	1,171	1,622	981	1,277	348	340	335	284	合 計	

