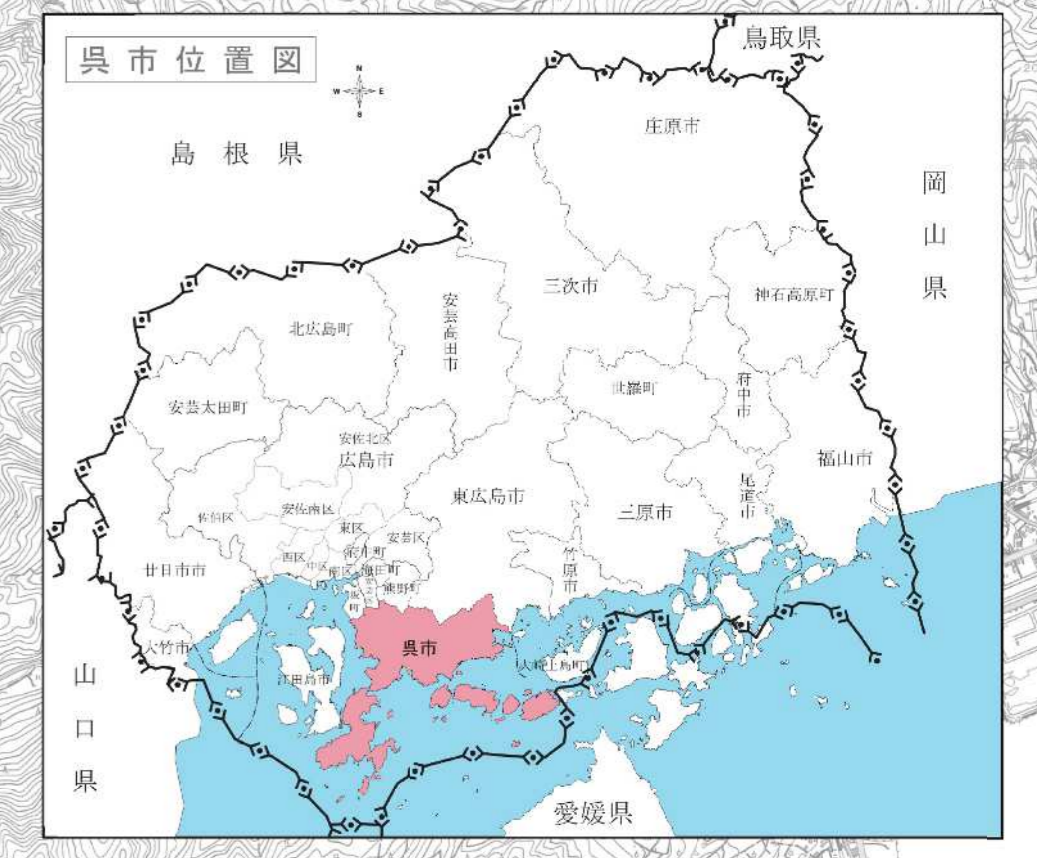
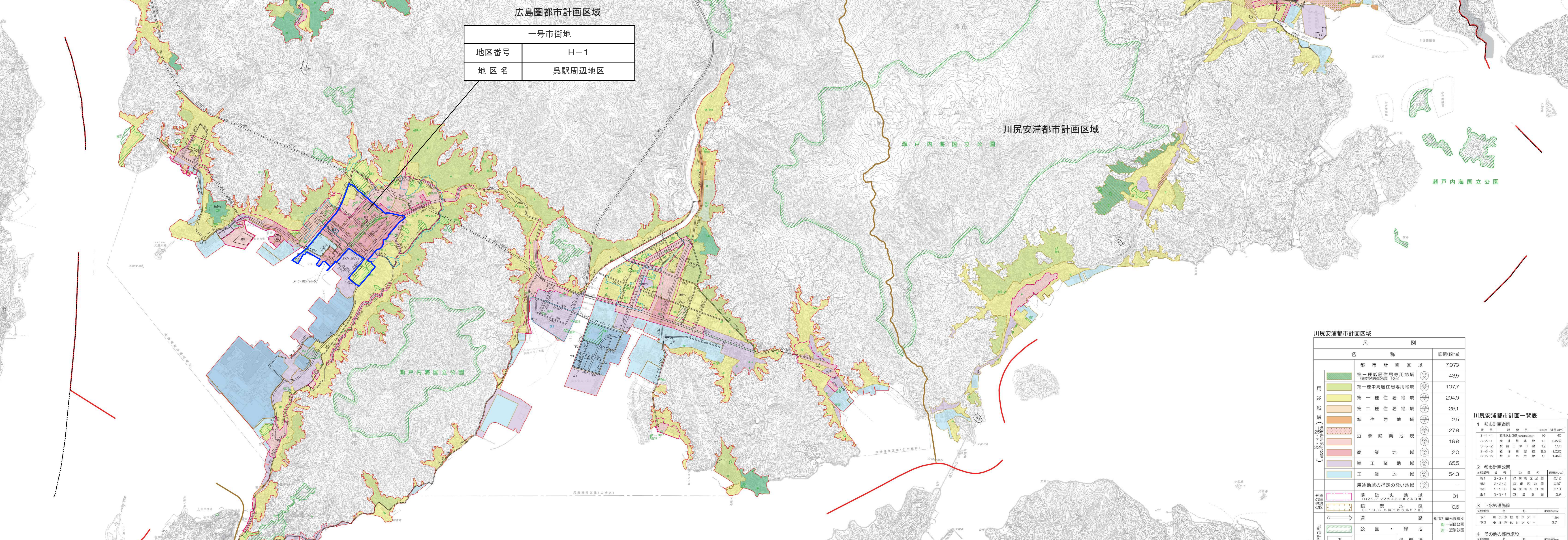


呉市都市計画総括図 広島圏都市計画 川尻安浦都市計画 音戸都市計画

総括図 (5/5)
広島圏都市計画
都市再開発の方針の決定
(広島県決定)
S=1/25,000



2
3
4
5
6
7
8
9
10
11
12



広島圏都市計画区域
一号市街地
地区番号 H-1
地区名 呉駅周辺地区

川尻安浦都市計画区域

川尻安浦都市計画区域 凡例

用途地	名称	面積(㎡)
市街地	都市計画区域	7,979
第一種住居地域	第一種住居地域	43.5
第二種住居地域	第一種中高層住居専用地域	107.7
準住居地域	第二種住居地域	294.9
近隣商業地域	準住居地域	26.1
商業地域	準工業地域	2.5
工業地域	工業地域	27.8
工業専用地域	工業専用地域	28.8
準工業地域	準工業地域	66.5
工業専用地域	工業専用地域	54.3
準工業地域	準工業地域の指定のない地域	—
工業専用地域	工業専用地域	31
準工業地域	準工業地域の指定のない地域	—
工業専用地域	工業専用地域	0.6

川尻安浦都市計画一覧表

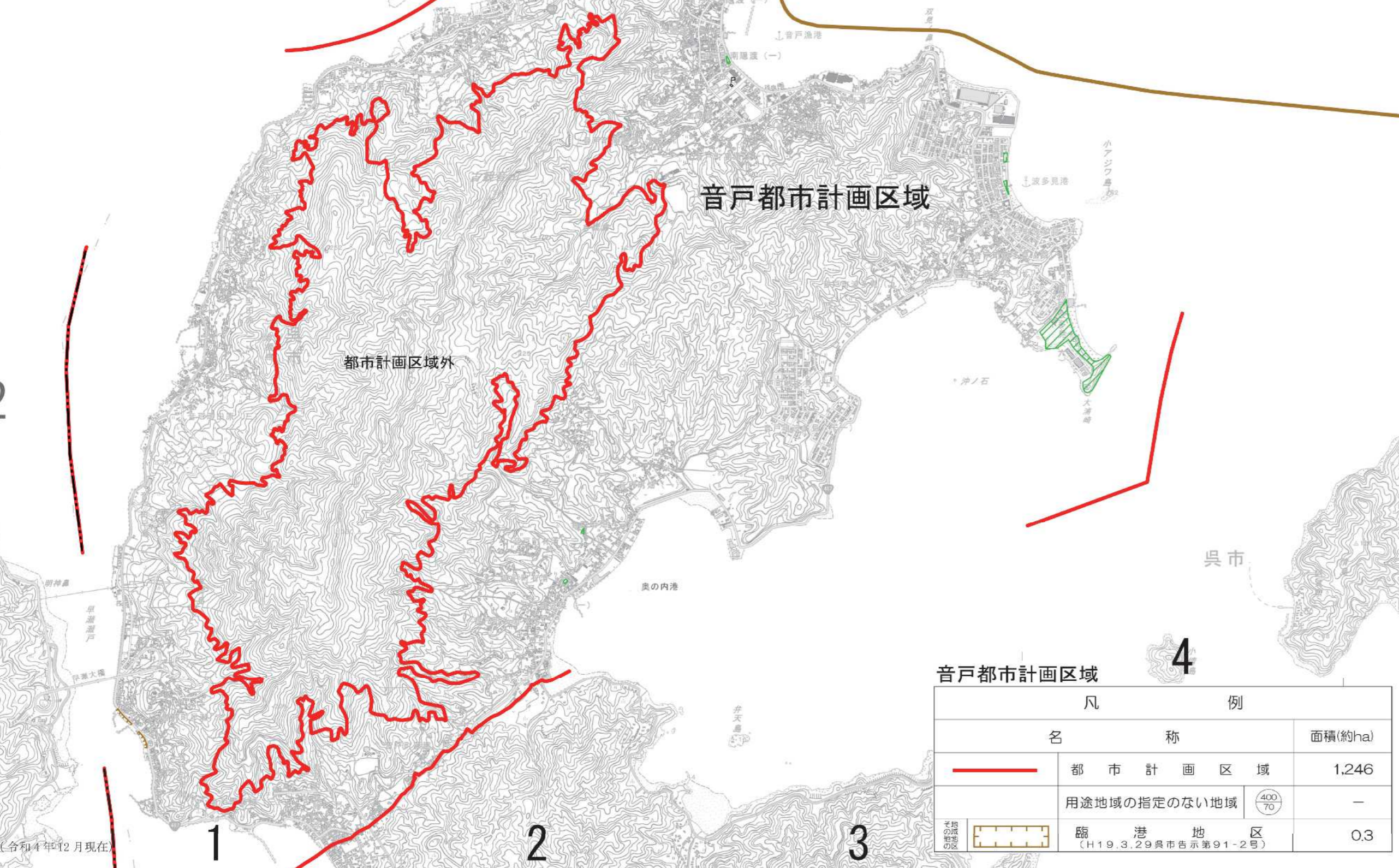
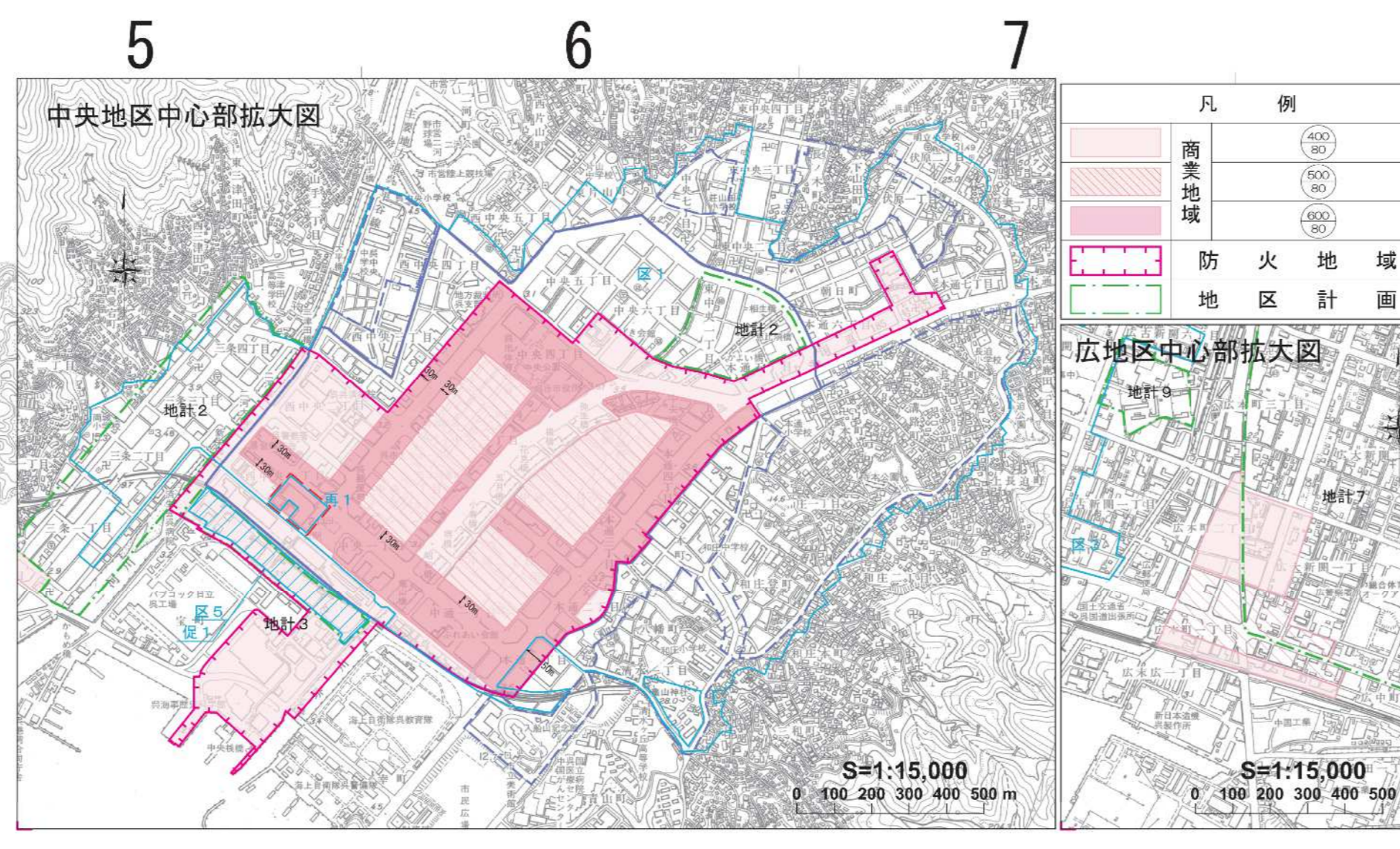
用途地	名称	面積(㎡)
1 都市計画道路	1-1-1 第一種市街地	10
1-1-2 第二種市街地	1-1-2 第二種市街地	10
1-1-3 第三種市街地	1-1-3 第三種市街地	10
1-1-4 第四種市街地	1-1-4 第四種市街地	10
1-1-5 第五種市街地	1-1-5 第五種市街地	10
1-1-6 第六種市街地	1-1-6 第六種市街地	10
1-1-7 第七種市街地	1-1-7 第七種市街地	10
1-1-8 第八種市街地	1-1-8 第八種市街地	10
1-1-9 第九種市街地	1-1-9 第九種市街地	10
1-1-10 第十種市街地	1-1-10 第十種市街地	10
2 都市計画公園	2-1-1 第一種公園	10
2-1-2 第二種公園	2-1-2 第二種公園	10
2-1-3 第三種公園	2-1-3 第三種公園	10
2-1-4 第四種公園	2-1-4 第四種公園	10
2-1-5 第五種公園	2-1-5 第五種公園	10
2-1-6 第六種公園	2-1-6 第六種公園	10
2-1-7 第七種公園	2-1-7 第七種公園	10
2-1-8 第八種公園	2-1-8 第八種公園	10
2-1-9 第九種公園	2-1-9 第九種公園	10
2-1-10 第十種公園	2-1-10 第十種公園	10
3 下水処理施設	3-1-1 第一種下水処理施設	10
3-1-2 第二種下水処理施設	3-1-2 第二種下水処理施設	10
3-1-3 第三種下水処理施設	3-1-3 第三種下水処理施設	10
3-1-4 第四種下水処理施設	3-1-4 第四種下水処理施設	10
3-1-5 第五種下水処理施設	3-1-5 第五種下水処理施設	10
3-1-6 第六種下水処理施設	3-1-6 第六種下水処理施設	10
3-1-7 第七種下水処理施設	3-1-7 第七種下水処理施設	10
3-1-8 第八種下水処理施設	3-1-8 第八種下水処理施設	10
3-1-9 第九種下水処理施設	3-1-9 第九種下水処理施設	10
3-1-10 第十種下水処理施設	3-1-10 第十種下水処理施設	10
4 その他の都市施設	4-1-1 第一種都市施設	10
4-1-2 第二種都市施設	4-1-2 第二種都市施設	10
4-1-3 第三種都市施設	4-1-3 第三種都市施設	10
4-1-4 第四種都市施設	4-1-4 第四種都市施設	10
4-1-5 第五種都市施設	4-1-5 第五種都市施設	10
4-1-6 第六種都市施設	4-1-6 第六種都市施設	10
4-1-7 第七種都市施設	4-1-7 第七種都市施設	10
4-1-8 第八種都市施設	4-1-8 第八種都市施設	10
4-1-9 第九種都市施設	4-1-9 第九種都市施設	10
4-1-10 第十種都市施設	4-1-10 第十種都市施設	10
5 都市施設関係事業	5-1-1 第一種都市施設関係事業	10
5-1-2 第二種都市施設関係事業	5-1-2 第二種都市施設関係事業	10
5-1-3 第三種都市施設関係事業	5-1-3 第三種都市施設関係事業	10
5-1-4 第四種都市施設関係事業	5-1-4 第四種都市施設関係事業	10
5-1-5 第五種都市施設関係事業	5-1-5 第五種都市施設関係事業	10
5-1-6 第六種都市施設関係事業	5-1-6 第六種都市施設関係事業	10
5-1-7 第七種都市施設関係事業	5-1-7 第七種都市施設関係事業	10
5-1-8 第八種都市施設関係事業	5-1-8 第八種都市施設関係事業	10
5-1-9 第九種都市施設関係事業	5-1-9 第九種都市施設関係事業	10
5-1-10 第十種都市施設関係事業	5-1-10 第十種都市施設関係事業	10

凡例

名称	面積(㎡)
行政区域	35,283
都市計画区域	—
市街地	—

広島圏都市計画一覧表

用途地	名称	面積(㎡)
1 都市計画道路	1-1-1 第一種市街地	107
1-1-2 第二種市街地	1-1-2 第二種市街地	494
1-1-3 第三種市街地	1-1-3 第三種市街地	115
1-1-4 第四種市街地	1-1-4 第四種市街地	668
1-1-5 第五種市街地	1-1-5 第五種市街地	403
1-1-6 第六種市街地	1-1-6 第六種市街地	1.4
1-1-7 第七種市街地	1-1-7 第七種市街地	53
2 都市計画公園	2-1-1 第一種公園	410
2-1-2 第二種公園	2-1-2 第二種公園	9
2-1-3 第三種公園	2-1-3 第三種公園	460
2-1-4 第四種公園	2-1-4 第四種公園	10
2-1-5 第五種公園	2-1-5 第五種公園	10
2-1-6 第六種公園	2-1-6 第六種公園	10
2-1-7 第七種公園	2-1-7 第七種公園	10
2-1-8 第八種公園	2-1-8 第八種公園	10
2-1-9 第九種公園	2-1-9 第九種公園	10
2-1-10 第十種公園	2-1-10 第十種公園	10
3 下水処理施設	3-1-1 第一種下水処理施設	10
3-1-2 第二種下水処理施設	3-1-2 第二種下水処理施設	10
3-1-3 第三種下水処理施設	3-1-3 第三種下水処理施設	10
3-1-4 第四種下水処理施設	3-1-4 第四種下水処理施設	10
3-1-5 第五種下水処理施設	3-1-5 第五種下水処理施設	10
3-1-6 第六種下水処理施設	3-1-6 第六種下水処理施設	10
3-1-7 第七種下水処理施設	3-1-7 第七種下水処理施設	10
3-1-8 第八種下水処理施設	3-1-8 第八種下水処理施設	10
3-1-9 第九種下水処理施設	3-1-9 第九種下水処理施設	10
3-1-10 第十種下水処理施設	3-1-10 第十種下水処理施設	10
4 その他の都市施設	4-1-1 第一種都市施設	10
4-1-2 第二種都市施設	4-1-2 第二種都市施設	10
4-1-3 第三種都市施設	4-1-3 第三種都市施設	10
4-1-4 第四種都市施設	4-1-4 第四種都市施設	10
4-1-5 第五種都市施設	4-1-5 第五種都市施設	10
4-1-6 第六種都市施設	4-1-6 第六種都市施設	10
4-1-7 第七種都市施設	4-1-7 第七種都市施設	10
4-1-8 第八種都市施設	4-1-8 第八種都市施設	10
4-1-9 第九種都市施設	4-1-9 第九種都市施設	10
4-1-10 第十種都市施設	4-1-10 第十種都市施設	10
5 都市施設関係事業	5-1-1 第一種都市施設関係事業	10
5-1-2 第二種都市施設関係事業	5-1-2 第二種都市施設関係事業	10
5-1-3 第三種都市施設関係事業	5-1-3 第三種都市施設関係事業	10
5-1-4 第四種都市施設関係事業	5-1-4 第四種都市施設関係事業	10
5-1-5 第五種都市施設関係事業	5-1-5 第五種都市施設関係事業	10
5-1-6 第六種都市施設関係事業	5-1-6 第六種都市施設関係事業	10
5-1-7 第七種都市施設関係事業	5-1-7 第七種都市施設関係事業	10
5-1-8 第八種都市施設関係事業	5-1-8 第八種都市施設関係事業	10
5-1-9 第九種都市施設関係事業	5-1-9 第九種都市施設関係事業	10
5-1-10 第十種都市施設関係事業	5-1-10 第十種都市施設関係事業	10



音戸都市計画区域 凡例

名称	面積(㎡)
都市計画区域	1,246
市街地	—
市街地の指定のない地域	—
準工業地域	0.8