

# 廿日市市都市計画総括図

- ・広島圏都市計画
- ・佐伯都市計画
- ・宮島都市計画

総括図  
(2/5)

広島圏都市計画  
都市再開発の方針の決定  
(広島県決定)

S=1/25,000

区分	告示番号	告示年月日	適用
広島圏都市計画(廿日市市域にかかるとの)	内務省告示第152号	昭和18年3月19日	決定(廿日市)
	建設省告示第924号	昭和22年7月20日	決定(大府)
	建設省告示第2969号	昭和24年9月16日	変更(廿日市)
	広島県告示第46号	昭和46年1月16日	変更(広島圏)
	広島県告示第259号	昭和46年3月31日	変更(広島圏)
	広島県告示第259号	昭和46年3月12日	決定
	広島県告示第1009号	昭和48年12月28日	変更
	広島県告示第504号	昭和54年6月19日	変更
	広島県告示第184号	昭和62年3月2日	変更
	広島県告示第1133号	平成7年10月30日	変更
区域区分 (併せて区域区分表参照)	広島県告示第862号	平成10年8月31日	変更
	広島県告示第876号	平成12年9月21日	変更
	広島県告示第791号	平成15年5月31日	変更
	広島県告示第51号	平成24年5月31日	変更
	広島県告示第364号	令和7年3月31日	変更
	広島県告示第935号	令和4年12月26日	変更
	建設省告示第2970号	昭和42年9月16日	決定(廿日市)
	建設省告示第1149号	昭和43年4月17日	決定(大府)
	広島県告示第968号	昭和48年11月5日	変更(広島圏)
	広島県告示第1008号	昭和48年12月28日	変更
用途地域	広島県告示第994号	昭和54年12月7日	変更
	広島県告示第183号	昭和62年3月2日	変更
	広島県告示第1134号	平成7年10月30日	変更
	広島県告示第329号	平成8年3月25日	変更
	広島県告示第663号	平成10年8月31日	変更
	広島県告示第877号	平成12年9月21日	変更
	広島県告示第1147号	平成14年11月11日	変更
	広島県告示第792号	平成15年5月31日	変更
	広島県告示第520号	平成16年5月31日	変更
	廿日市告示第164号	令和3年2月5日	変更
廿日市告示第232号	令和4年12月26日	変更	
廿日市告示第62号	令和7年3月31日	変更	

区分	告示番号	告示年月日	適用
佐伯都市計画	広島県告示第574号	昭和10年11月15日	決定
	内務省告示第574号	昭和10年11月15日	決定
用途地域	廿日市告示第92号	平成15年3月31日	決定
	廿日市告示第293号	令和4年12月26日	変更

区分	告示番号	告示年月日	適用
宮島都市計画	内務省告示第574号	昭和10年11月15日	決定
	内務省告示第574号	昭和10年11月15日	決定
用途地域	廿日市告示第92号	平成15年3月31日	決定
	廿日市告示第293号	令和4年12月26日	変更



凡例	面積(ha)
都市計画区域	48,948

凡例	面積(ha)
都市計画区域	3,887
第一種低層住居専用地域	29.0
第二種低層住居専用地域	23.0
第一種中高層住居専用地域	22.0
第二種中高層住居専用地域	102.6
近隣商業地域	19.2
商業地域	7.0
準工業地域	29.1
工業地域	29.0
都市計画区域内の用途地域の指定のない区域	3,626.1

凡例	面積(ha)
都市計画区域	3,039
用途地域の指定のない区域	3,039.0
臨港地区	
都市計画道路	
都市計画公園	
風致地区	
都市計画水路	
供給建築物保存地区	

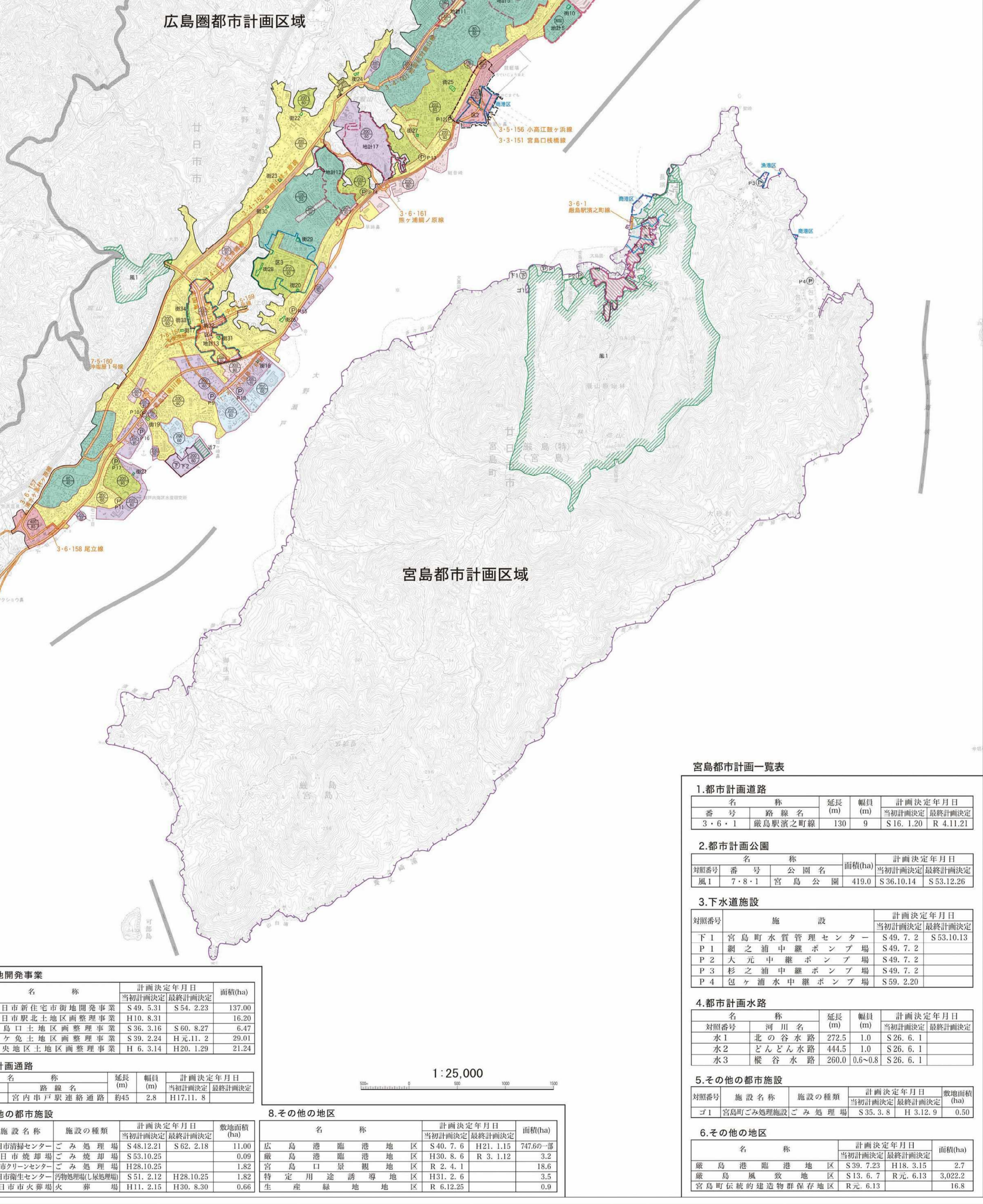
凡例	面積(ha)
都市計画区域	4,764.3
市街化区域	2,093.0
第一種低層住居専用地域	572.8
第二種低層住居専用地域	8.4
第一種中高層住居専用地域	264.9
第二種中高層住居専用地域	68.3
第一種住居地域	642.8
第二種住居地域	11.8
準住居地域	3.8
近隣商業地域	132.5
商業地域	67.8
準工業地域	193.7
工業地域	126.2
市街化調整区域	2,671.3

凡例	面積(ha)
都市計画道路	
都市計画公園	
下水道施設	
その他の都市施設	
市街地開発事業	
地区計画区域	
特定用途誘導地区	
宮島口景観地区	
生産緑地地区	

地区番号	地区名
B-1	廿日市市シビックコア地区

地区番号	地区名
B-1-1	下平良地区

1. 都市計画道路				2. 都市計画公園				3. 下水道施設							
種別	名称	延長(m)	幅員(m)	種別	名称	面積(ha)	種別	施設	種別	施設	種別	施設			
1-4-001	広島南道路	4,040	19	H 9.5.8	H19.7.30	園1	1-1-201	可愛川公園	0.08	S45.9.21	S50.10.23	下1	廿日市浄化センター	S81.2.20	H23.9.7
3-1-210	坂本新道	3,870	40	H 9.5.8	H19.7.30	園2	2-2-201	松竹公園	0.12	S46.9.6	S50.10.23	下2	大野浄化センター	S57.11.4	H23.9.7
3-3-002	鹿野新道	3,400	23	S46.3.30	H 9.5.8	園3	2-2-202	大之本公園	0.12	S48.7.11	S50.10.23	P 1	宮島浄水センターポンプ場	S81.2.20	H23.9.7
3-3-204	坂本新道	3,310	22	S38.3.30	H 9.5.8	園4	2-2-203	後山公園	0.10	S49.6.25	S50.10.23	P 2	阿品浄水センターポンプ場	S81.2.20	H 3.8.22
3-3-151	宮島口橋	130	27	S36.3.16	H30.8.6	園5	2-2-204	野見公園	0.20	S50.10.23	P 3	瀬波ポンプ場	S81.2.20	H 3.8.22	
3-3-153	大田新道	1,200	22	S32.9.16	H 7.3.13	園6	2-2-205	鶴高台第1公園	0.27	S52.8.20	P 4	宮島浄水センターポンプ場	S81.2.20	H 9.5.8	
3-4-001	地蔵前山	2,420	16	S48.12.21	H 4.12.14	園7	2-2-206	可愛川公園	0.10	S55.9.16	H 5.2.20	P 5	坂本浄水センターポンプ場	S81.2.20	H 9.5.8
3-4-201	山口山	5,570	16	S38.3.30	R 4.10.21	園8	2-2-207	阿品第1公園	0.20	S56.9.16	P 6	鹿野浄水センターポンプ場	S81.2.20	H 3.8.22	
3-4-202	広島宮島	4,220	16	S38.3.30	S48.12.21	園9	2-2-208	鶴高台第2公園	0.11	S56.7.23	H29.6.30	P 7	庄原浄水センターポンプ場	S81.2.20	H 9.5.8
3-4-203	佐伯	1,700	16	S38.3.30	H21.12.17	園10	2-2-209	田代公園	0.16	S56.7.23	P 8	坂本浄水センターポンプ場	S81.2.20	H11.2.15	
3-4-205	廿日市	430	16	S38.3.30	H22.12.6	園11	2-2-210	嵐園第1公園	0.16	S56.7.23	P 9	大田浄水センターポンプ場	S57.11.4	H23.9.7	
3-4-216	阿品	3,130	16	S48.12.21	H 4.12.14	園12	2-2-211	鶴高台第2公園	0.10	S56.7.23	P 10	嵐園第2公園	S57.11.4	H23.9.7	
3-4-217	阿品	410	16	S48.12.21	H 4.12.14	園13	2-2-212	阿品台第1公園	0.23	S57.3.5	P 11	宮島浄水センターポンプ場	S57.11.4	H23.9.7	
3-4-218	田代	1,330	16	S48.12.21	H 3.8.22	園14	2-2-213	平良山公園	0.10	H17.5.24	P 12	瀬波ポンプ場	S57.11.4	H23.9.7	
3-4-220	地蔵前山	750	19	H 9.5.8	H16.3.11	園15	2-2-214	嵐園第2公園	0.29	H17.5.24	P 13	庄原浄水センターポンプ場	S57.11.4	H23.9.7	
3-4-221	宮内	200	21	H 9.5.8	H18.11.6	園16	2-2-215	嵐園第2公園	0.10	H17.5.24	P 14	庄原浄水センターポンプ場	S57.11.4	H23.9.7	
3-4-222	平良	310	20	H 9.12.4	H18.11.6	園17	2-2-151	可愛川公園	0.11	S33.12.22	S55.6.13	P 15	上の浄水センターポンプ場	S57.11.4	H23.9.7
3-4-223	廿日市	110	20	H10.8.31	H18.11.6	園18	2-2-152	大田児童公園	0.12	S33.12.22	P 16	砂見浄水センターポンプ場	S57.11.4	H23.9.7	
3-4-201	地蔵前山	1,270	16	S48.12.21	H 4.12.14	園19	2-2-153	嵐園児童公園	0.19	S49.12.11	S51.11.9	P 17	庄原浄水センターポンプ場	S57.11.4	H23.9.7
3-4-154	坂本	980	16	S47.12.8	R 3.1.12	園20	2-2-154	鶴高第2公園	0.14	S47.7.21	H23.9.7	P 18	大田浄水センターポンプ場	S57.11.4	H23.9.7
3-4-155	宮島	8,300	18	S47.12.8	H 6.3.14	園21	2-2-155	平良公園	0.10	S47.7.21	S40.3.14	溝1	阿品浄水センターポンプ場	S81.2.20	H 3.8.22
3-4-152	対馬山	5,140	18	S33.9.16	R 4.12.14	園22	2-2-156	嵐園児童公園	0.10	S49.12.11	溝2	庄原浄水センターポンプ場	S57.11.4	H23.9.7	
3-5-211	佐伯	460	12	S38.3.30	S48.12.21	園23	2-2-157	上野児童公園	0.11	S51.11.9					
3-5-156	小豆	400	12	S36.3.16	S30.8.6	園24	2-2-158	上野児童公園	0.10	S52.6.23					
3-5-159	中央	440	12	H 6.3.14	H18.11.6	園25	2-2-159	可愛川公園	0.29	S54.2.21					
3-6-157	清水	2,030	8	S33.9.16	H 4.11.10	園26	2-2-160	上野児童公園	0.18	S54.11.29					
3-6-158	坂本	120	8	S35.3.9	H 4.11.10	園27	2-2-161	坂本児童公園	0.10	S57.7.23					
3-6-161	鹿野	1,030	11	R 4.12.14	H18.11.6	園28	2-2-162	鶴高1号児童公園	0.31	H18.11.2					
3-6-160	中野	80	14	H14.7.24	H18.11.6	園29	2-2-163	鶴高3号児童公園	0.13	H18.11.2					
3-6-201	坂本	120	9	H17.5.24	H20.1.29	園30	2-2-164	鶴高児童公園	0.12	H 3.8.13					
3-6-202	坂本	100	9	H17.5.24	H20.1.29	園31	2-2-165	中央1号児童公園	0.19	H 6.3.14	H20.1.29				
3-6-203	坂本	260	9	H18.11.6	H20.1.29	園32	2-2-166	中央2号児童公園	0.10	H 6.3.14	H20.1.29				
3-6-204	坂本	190	9	H18.11.6	H20.1.29	園33	2-2-167	中央3号児童公園	0.19	H 6.3.14	H20.1.29				
3-6-205	坂本	30	9	H18.11.6	H20.1.29	園34	2-2-168	中央3号児童公園	0.18	H 6.3.14	H20.1.29				
3-6-151	坂本	270	8	H 6.3.14	H20.1.29	園35	3-3-201	中央公園	1.70	S46.8.10	H 5.2.20				
3-7-201	廿日市	80	6	H22.12.6	H22.12.6	園36	3-3-202	阿品公園	7.50	S48.12.21	S50.10.14				
1-6-3	大田	1,310	8	S33.9.16	H18.11.6	園37	3-3-151	本田児童公園	1.92	S58.12.5	S62.2.19				
1-6-5	坂本	2,130	8	S35.3.9	H18.11.6	園38	4-4-201	鶴高公園	6.20	S46.9.27	H 6.3.14				
1-6-6	坂本	600	8	S35.3.9	H18.11.6	園39	3-3-205	新宮中央公園	1.20	H 9.12.4	H22.12.29				
						園40	3-3-206	地蔵前公園	2.50	H18.3.1	H22.12.29				
						園41	3-3-151	本田児童公園	1.92	S58.12.5	S62.2.19				
						園42	7-5-151	鶴高公園	2.10	S35.3.9	S39.11.19				
						園43	16	阿品台緑地	1.00	S57.3.5					



1. 都市計画道路				2. 都市計画公園				3. 下水道施設								
種別	名称	延長(m)	幅員(m)	種別	名称	面積(ha)	種別	施設	種別	施設	種別	施設				
1-7-8-1	坂本新道	130	9	S16.1.20	R 4.11.21	園1	7-8-1	宮島公園	419.0	S36.10.14	S53.12.26	下1	宮島浄水センターポンプ場	S49.7.2	S53.10.12	
						園2						P 1	北の谷水路	272.5	1.0	S26.6.1
						園3						P 2	大光中瀬ポンプ場	S49.7.2		
						園4						P 3	砂見浄水センターポンプ場	S58.2.2		
						園5						P 4	庄原浄水センターポンプ場	S59.2.20		

4. 都市計画水路				5. その他の都市施設						
種別	名称	延長(m)	幅員(m)	種別	施設	種別	施設			
水1	北の谷水路	272.5	1.0	S26.6.1		園1	廿日市新住宅市街地開発事業	S49.5.31	S54.2.23	137.00
水2	砂見水路	444.5	1.0	S26.6.1		園2	廿日市新住宅市街地開発事業	H16.8.31		16.20
水3	坂本水路	250.0	0.9	S26.6.1		園3	宮島浄水センター	S36.3.16	S60.8.27	6.47
						園4	庄原浄水センター	S39.2.24	H 4.11.21	29.01
						園5	大田浄水センター	H 6.3.14	H20.1.29	21.24

6. その他の地区				
種別	名称	面積(ha)	種別	
園1	廿日市新住宅市街地開発事業	S49.5.31	S54.2.23	137.00
園2	廿日市新住宅市街地開発事業	H16.8.31		16.20
園3	宮島浄水センター	S36.3.16	S60.8.27	6.47
園4	庄原浄水センター	S39.2.24	H 4.11.21	29.01
園5	大田浄水センター	H 6.3.14	H20.1.29	21.24